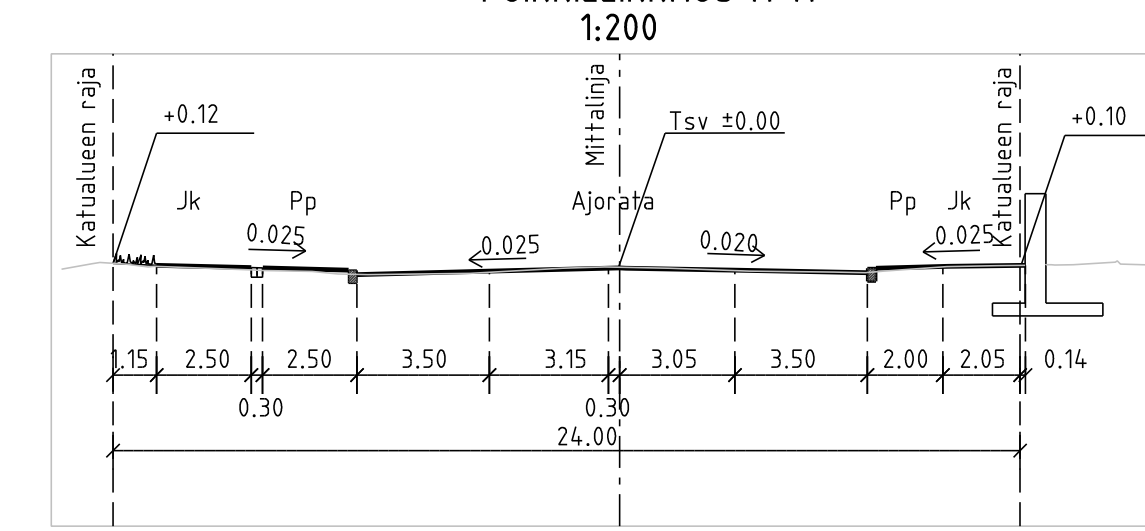
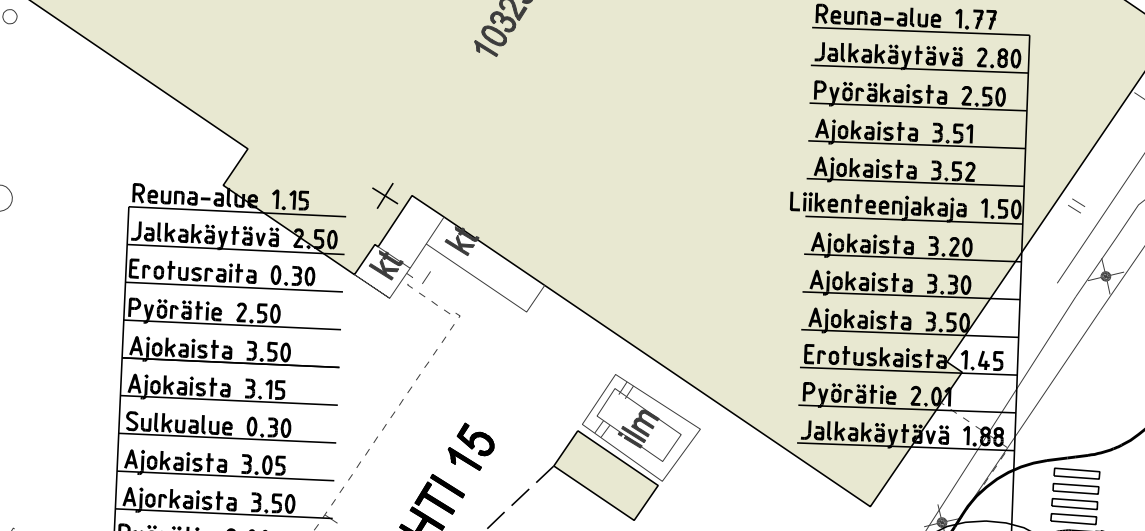


POIKKILEIKKAUS A-A
1:200



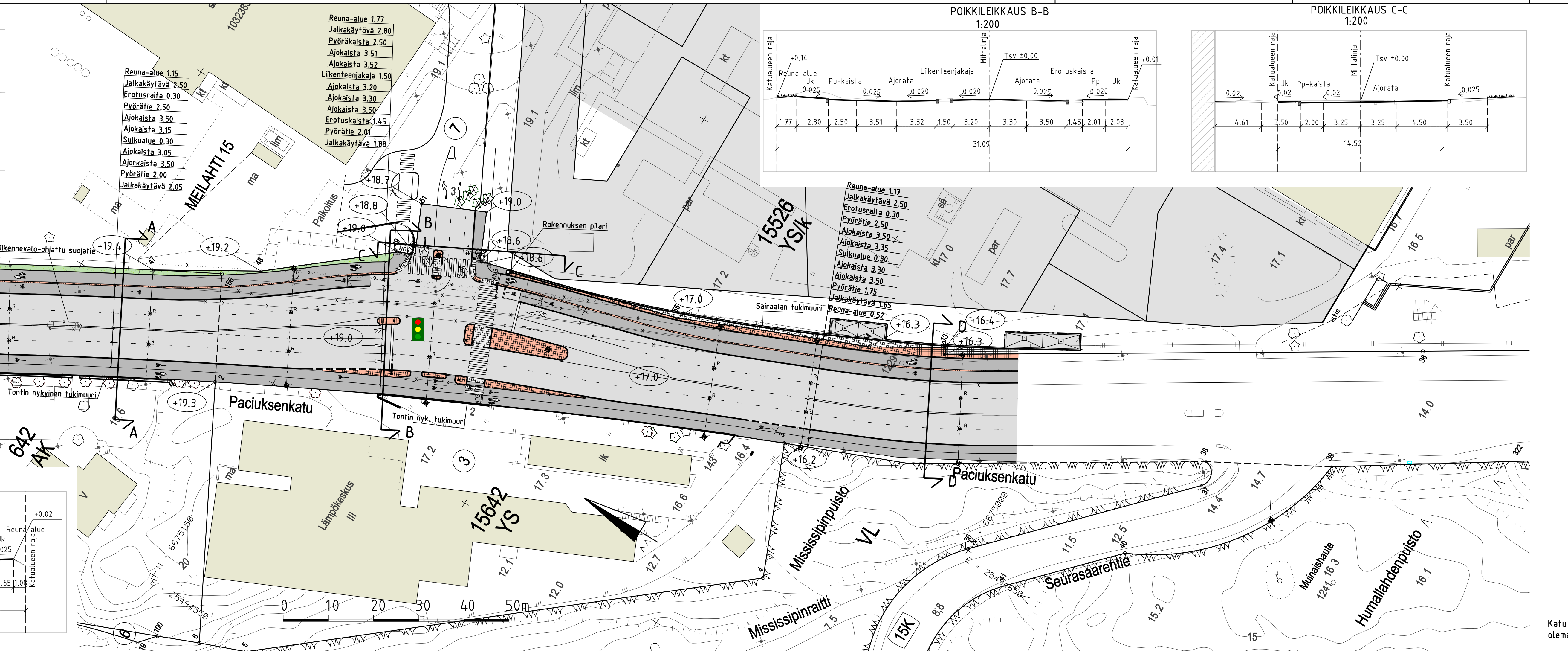
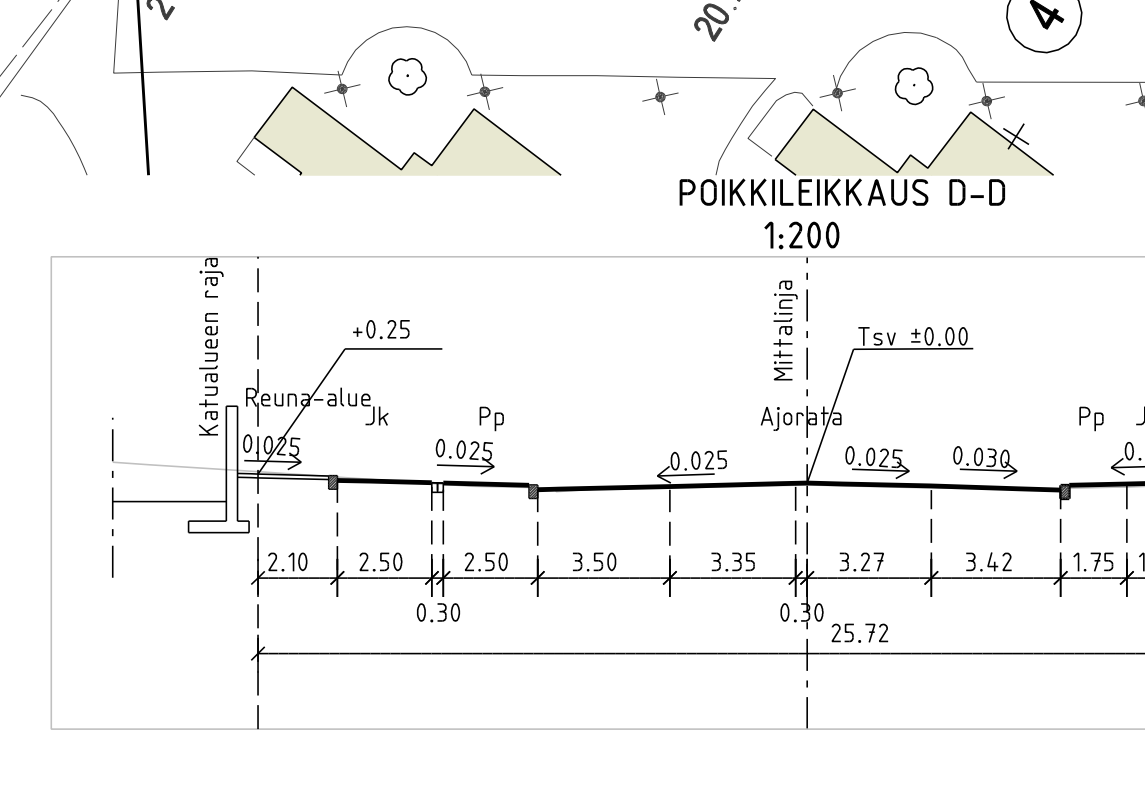
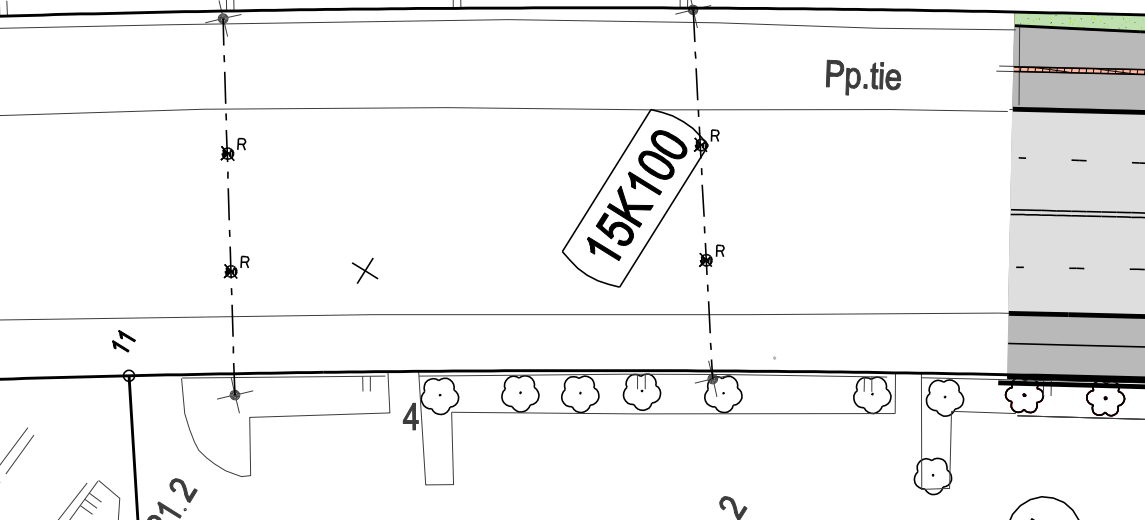
POIKKILEIKKAUS B-B
1:200



POIKKILEIKKAUS C-C
1:200



POIKKILEIKKAUS D-D
1:200



PIIRUSTUSMERKINNÄT

- Ajorata/jalkakäytävä ja pp, asfalttia
- Noppakiveys, punainen
- Luonnonkivi, vaalea
- Nurmetus
- Poistettava puu 3 kpl
- Kadun likimääräinen korkeusasema
- Reunatuki, luonnonkivi, punainen
- Reunatuki, madallettu/luiskattu, luonnonkivi, punainen
- Reunatuki, upotettu, luonnonkivi, punainen
- 3:n kiven noppakiviraita, harmaa
- 2:n kiven noppakiviraita, harmaa
- 2:n kiven nupukiviraita, punainen
- Valaisinpylväs
- Ripustusvalaisin
- Nykyinen valaisinpylväs
- Liikennevalo-ohjattu liittymä

Katu kuivatetaan hulevesiviemäreillä, jotka liitetään olemassa oleviin viemäriin.



Helsinki Kaupunkiympäristön toimiala		www.hel.fi	
KAUPUNSI, OSA-ALUE 15. Meilahti		sähköposti: etunimi.sukunimi@hel.fi	
PACIUKSENKATU			
vätiltä kortteli 642/tonntti 4 - Seurasaarentie			
Katusuunnitelma			
MK	LITTYY	NRO	KHS
1:500	KORVAA	30953/1	KYLK
1:200	KORVATTU	TASOKOORDINAATISTO: ETRS-GK25	HYV. 1.12.2021
	ASEMAKAAVA	KORKEUSJÄRJESTELMÄ: N2000	TARK. 1.12.2021
	LIKENNES.	6308-2	PROJ. 1.12.2021
			HYV. 24.11.2021
			TARK. 24.11.2021
			LAAT. 24.11.2021

FORMACAD Säterintie 13
00720 Helsinki
puh. (09) 3746 4430