

Asukasvalinnat Hekan vuokra- asuntoihin 1. – 31.3.2023

Helsinki

Asukasvalinnat 1. – 31.3.2023

Hekan vuokra-asuntoja välitettiin 360 kpl

- Asukasvalinnat uusille asukkaille 305 kpl
- Asukasvalinnat asunnonvaihtajille 55 kpl

- *Asuntotarjouksen saaneista 53 % kieltäytyi asunnosta*

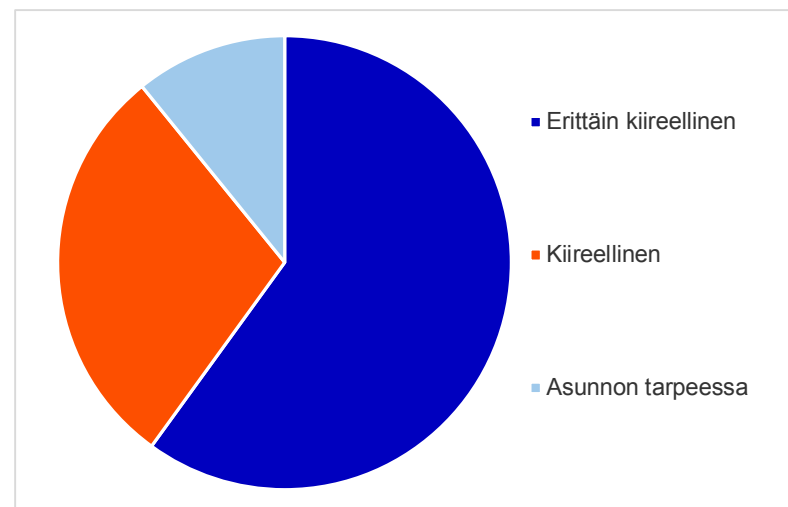
Lisäksi Hekan vuokra-asunnoissa tehtiin asukkaiden välisiä keskinäisiä vaihtoja 97 kpl

Asukasvalinnat vapautuneisiin asuntoihin asunnontarveluokittain

Asunnontarveluokka	KPL	%
Erittäin kiireellinen	216	60 %
Kiireellinen	105	29 %
Asunnon tarpeessa	39	11 %
Yhteensä	360	100 %

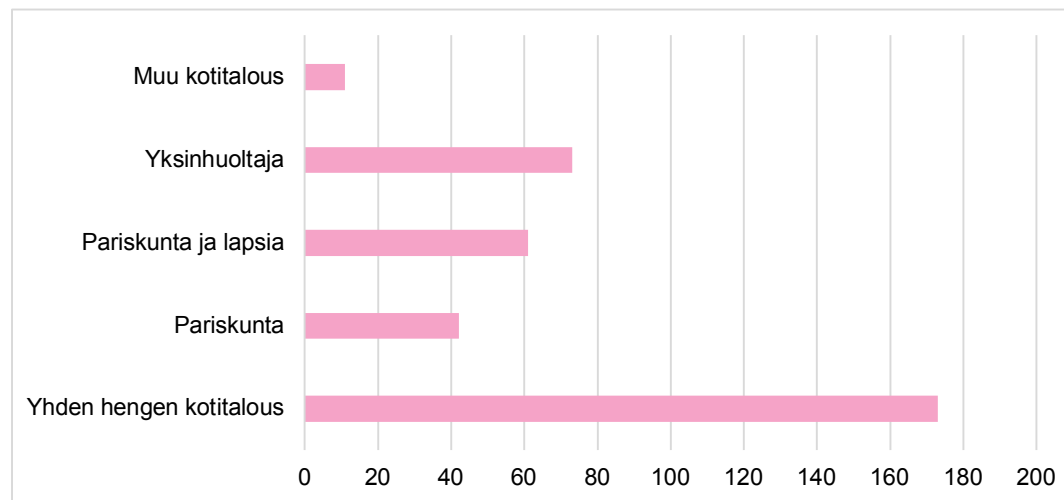
Asukkaaksi valituista:

Asunnonvaihtajia	55	15 %
Asunnottomia	67	19 %



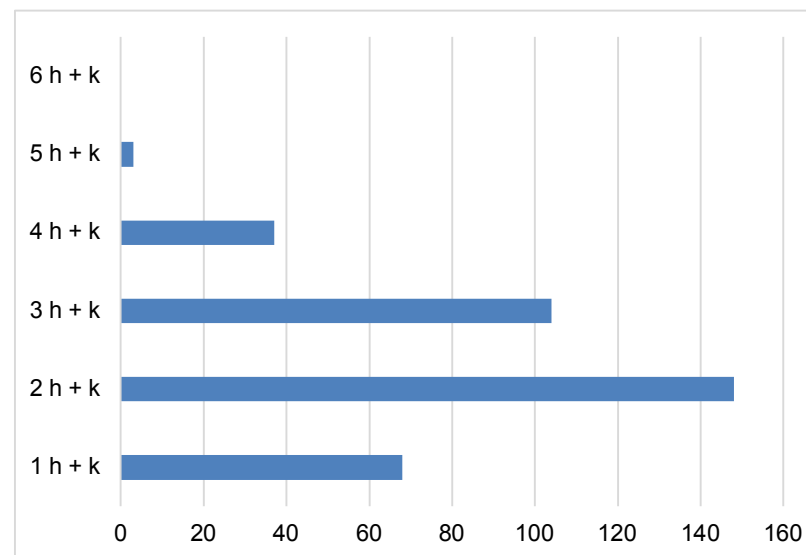
Asukasvalinnat vapautuneisiin asuntoihin perhetyypin mukaan

Perhetyyppi	KPL	%
Yhden hengen kotitalous	173	48 %
Pariskunta	42	12 %
Pariskunta ja lapsia	61	17 %
Yksinhuoltaja	73	20 %
Muu kotitalous	11	3 %
Yhteensä	360	100 %



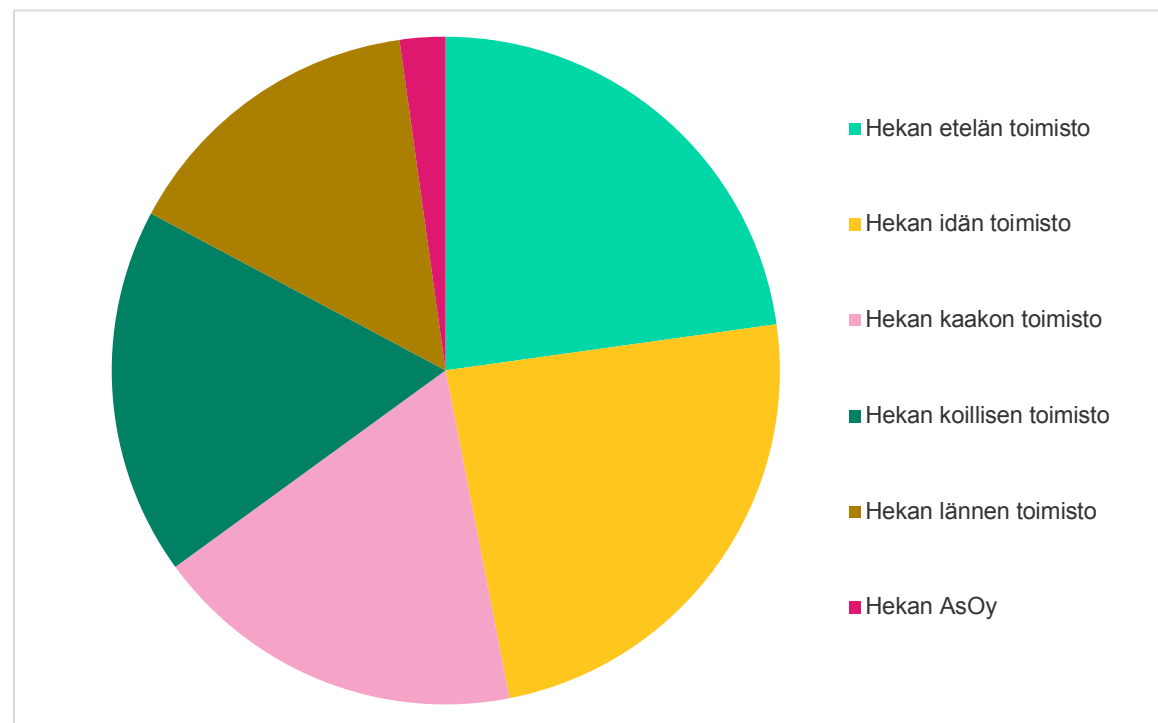
Asukasvalinnat vapautuneisiin asuntoihin huoneluvun mukaan

Huoneluku	KPL	%
1 h + k	68	19 %
2 h + k	148	41 %
3 h + k	104	29 %
4 h + k	37	10 %
5 h + k	3	1 %
6 h + k	0	0 %
Yhteensä	360	100 %



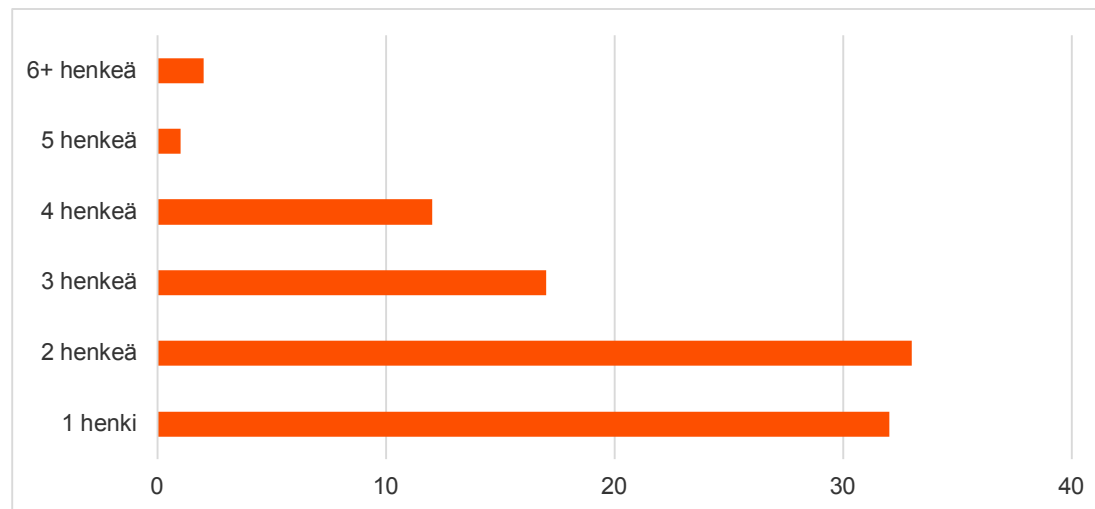
Asukasvalinnat vapautuneisiin asuntoihin toimistoittain

Toimisto	KPL	%
Hekan etelän toimisto	82	23 %
Hekan idän toimisto	87	24 %
Hekan kaakon toimisto	65	18 %
Hekan koillisen toimisto	64	18 %
Hekan lännen toimisto	54	15 %
Hekan AsOy	8	2 %
Yhteensä	360	100 %



Keskinäiset vaihdot ruokakunnan koon mukaan

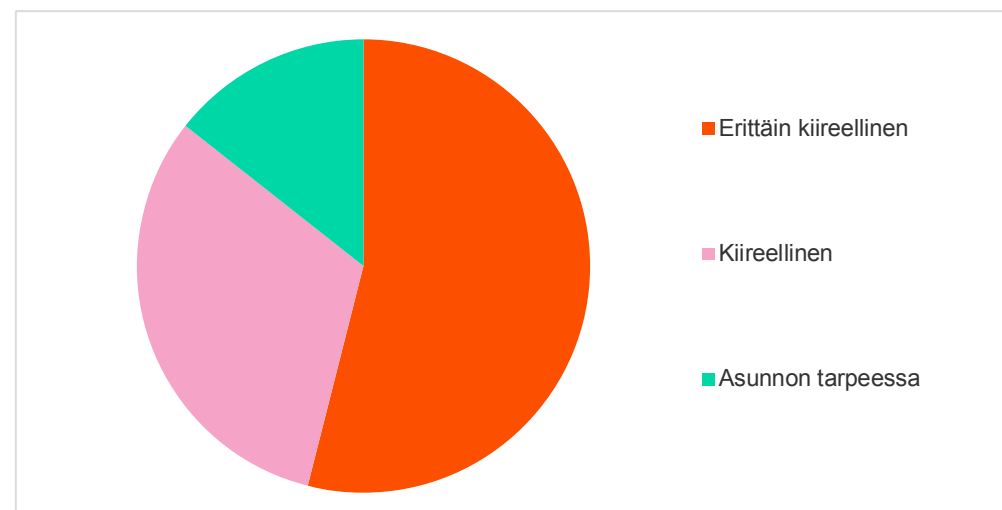
Ruokakunnan koko	KPL	%
1 henki	32	33 %
2 henkeä	33	34 %
3 henkeä	17	18 %
4 henkeä	12	12 %
5 henkeä	1	1 %
6+ henkeä	2	2 %
Yhteensä	97	100 %



Aktiivit hakemukset asunnon- tarveluokan mukaan 31.3.2023

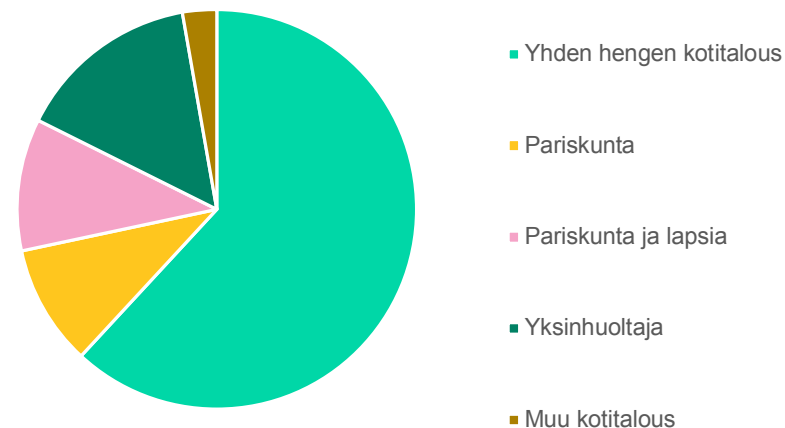
Asunontarveluokka	KPL	%
Erittäin kiireellinen	7440	54 %
Kiireellinen	4374	32 %
Asunnon tarpeessa	1979	14 %
Yhteensä	13793	100 %

Asunnonvaihtajia hakijoista	2684	19 %
------------------------------------	-------------	-------------



Aktiivit hakemukset perhetyypin mukaan 31.3.2023

Perhetyyppi	KPL	%
Yhden hengen kotitalous	8532	62 %
Pariskunta	1350	10 %
Pariskunta ja lapsia	1477	11 %
Yksinhuoltaja	2048	15 %
Muu kotitalous	386	3 %
Yhteensä	13793	100 %

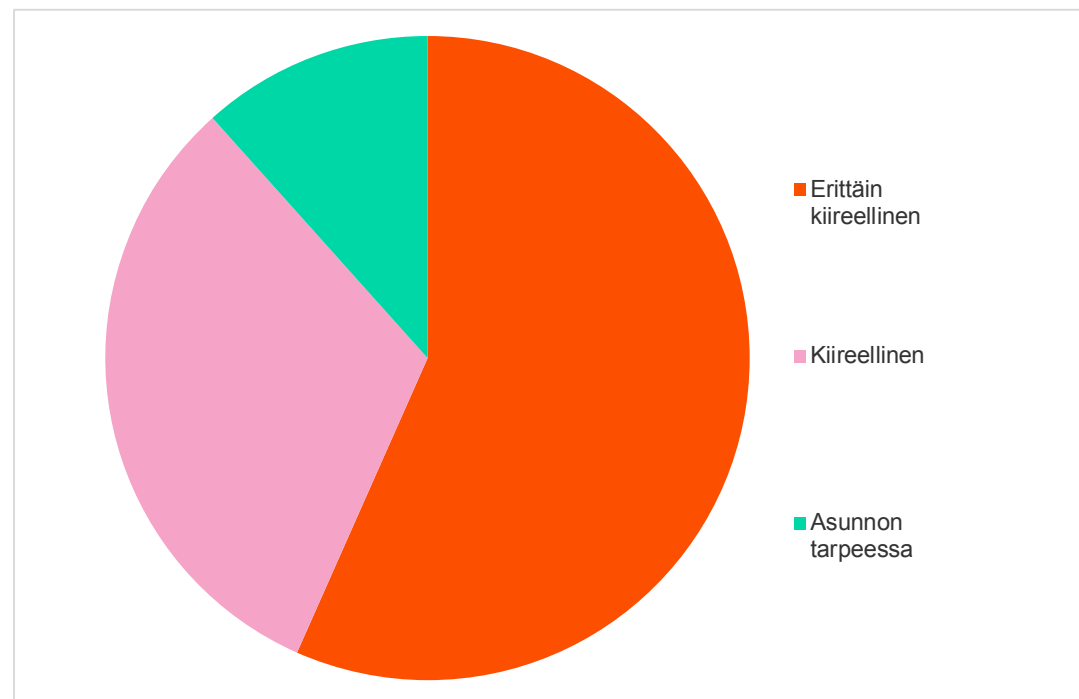


Asukasvalinnat vapautuneisiin asuntoihin asunnontarveluokittain 1.1. – 31.3.2023

Asunnontarveluokka	KPL	%
Erittäin kiireellinen	662	57 %
Kiireellinen	371	32 %
Asunnon tarpeessa	136	12 %
Yhteensä	1169	100 %

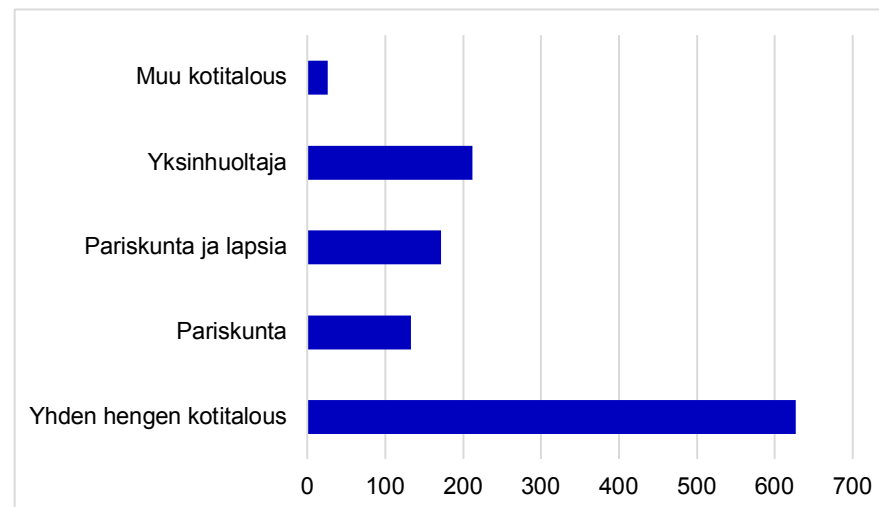
Asukkaaksi valituista:

Asunnonvaihtajia	220	19 %
Asunnottomia	173	15 %



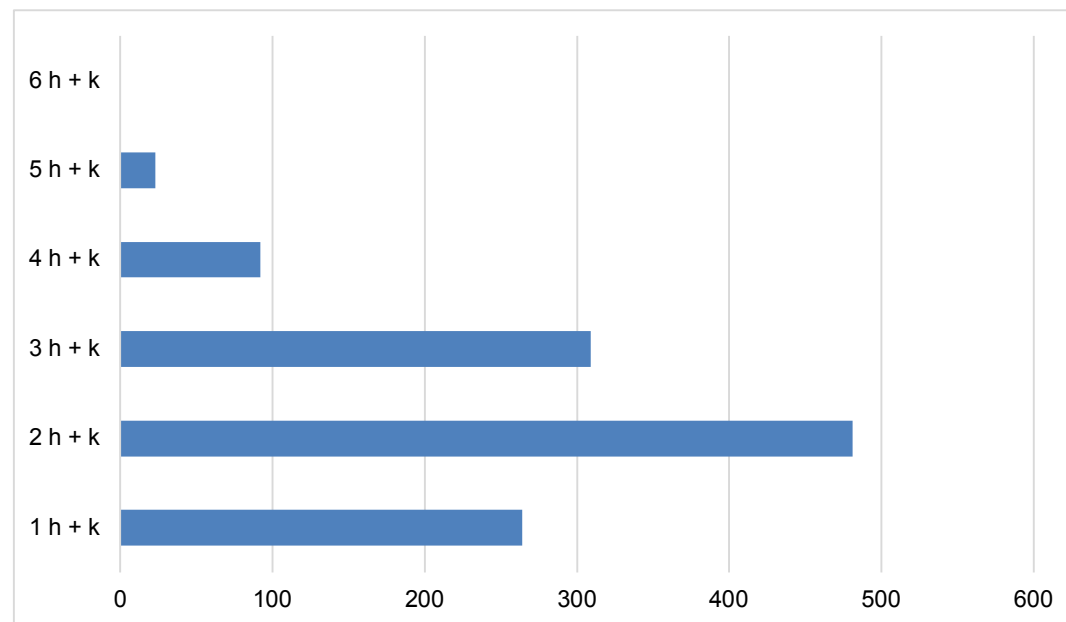
Asukasvalinnat vapautuneisiin asuntoihin perhetyypin mukaan 1.1. – 31.3.2023

Perhetyyppi	KPL	%
Yhden hengen kotitalous	627	54 %
Pariskunta	133	11 %
Pariskunta ja lapsia	171	15 %
Yksinhuoltaja	212	18 %
Muu kotitalous	26	2 %
Yhteensä	1169	100 %



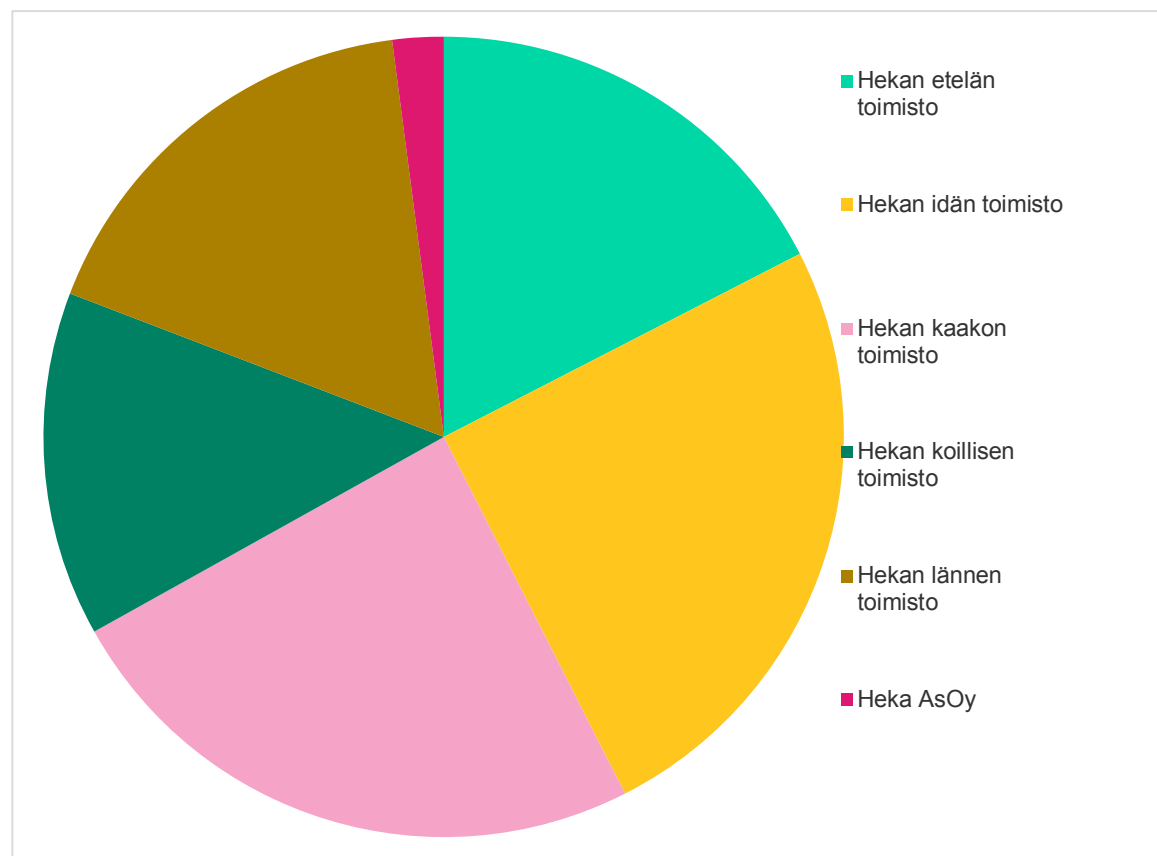
Asukasvalinnat vapautuneisiin asuntoihin huoneluvun mukaan 1.1. – 31.3.2023

Huoneluku	KPL	%
1 h + k	264	23 %
2 h + k	481	41 %
3 h + k	309	26 %
4 h + k	92	8 %
5 h + k	23	2 %
6 h + k	0	0 %
Yhteensä	1169	100 %



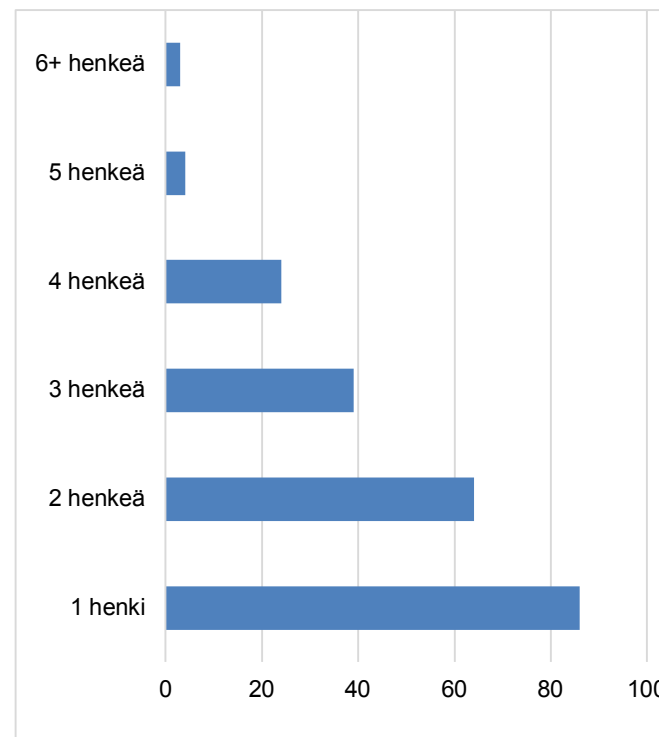
Asukasvalinnat vapautuneisiin asuntoihin toimistoittain 1.1. – 31.3.2023

Toimisto	KPL	%
Hekan etelän toimisto	204	17 %
Hekan idän toimisto	293	25 %
Hekan kaakon toimisto	285	24 %
Hekan koillisen toimisto	163	14 %
Hekan lännen toimisto	200	17 %
Heka AsOy	24	2 %
Yhteensä	1169	100 %



Keskinäiset vaihdot ruokakunnan koon mukaan 1.1. – 31.3.2023

Ruokakunnan koko	KPL	%
1 henki	86	39 %
2 henkeä	64	29 %
3 henkeä	39	18 %
4 henkeä	24	11 %
5 henkeä	4	2 %
6+ henkeä	3	1 %
Yhteensä	220	100 %



Lähde:

**Kaupunkiympäristö / Palvelut ja
luvat / Asukas- ja yrityspalvelut /
Asuntopalvelut**

Helsinki