

Rakennuksen korkeuserot ovat N2000 järjestelmän mukaiset, tasokoordinaatio on ETRS GK26.

Rakennus liitetään kaupungin vesi- ja viemäriverkostoon erillisuunnitelmiin mukaisesti. Huulevedet johdetaan huulevesipainanteisiin, jotka on varustettu sadevesikaivoilla ylivuodon estämiseksi.

Kaltevuus 3m matkalla rakennuksista pois päin, ellei muuta mainita > 1:20  
Painanteissa kallistukset, ellei muuta mainita 1 - 2 %

Lämmitys vesikiertoinen lattialämmitys.  
Rakennuksessa koneellinen lämmöntalteenotto-lla varustettu tulo-poisto-ilmanvaihto, hyötysuhde 85%.

Rakennuksen paloluokka on P3.  
Etäisyydet tontilla olevasta vanhasta rakennuksesta sekä uudesta saunarakennuksesta > 4m, osastoivat rakenteet EI 30.

Vesikatkon turvavarusteet F2:n mukaan.

Autopaikkalaskelma

Tontilla olevassa vanhassa rakennuksessa 4 asuntoa joilla 4 autopaikkaa. Uuden 3 asuntoa sisältävän rakennuksen myötä tontille tehdään 2 uutta autopaikkaa. 1 autopaikan puuttumisella haetaan poikkeuslupaa.

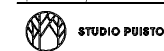
Kerrosalalaskelma

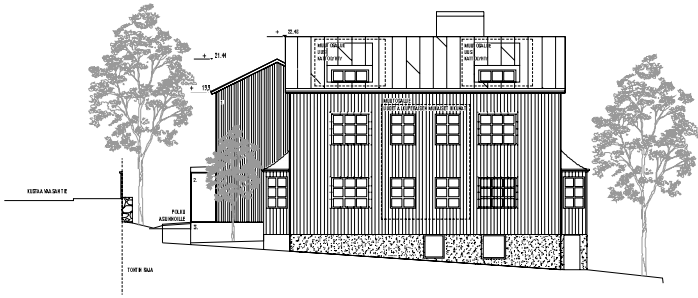
Olemassa oleva rakennus, nykyinen	223 m <sup>2</sup>
Olemassa oleva rakennus, tuleva	242 m <sup>2</sup>
Uudisrakennus	117,3 m <sup>2</sup>
Kerrosalalyhteensä	358,3 m <sup>2</sup>

Kerrosalan ylijitys: kerrosalaa on 300,00 m<sup>2</sup>, käytetään yhteensä 358,3, ylijitys 59,3m<sup>2</sup> ja 19,7%

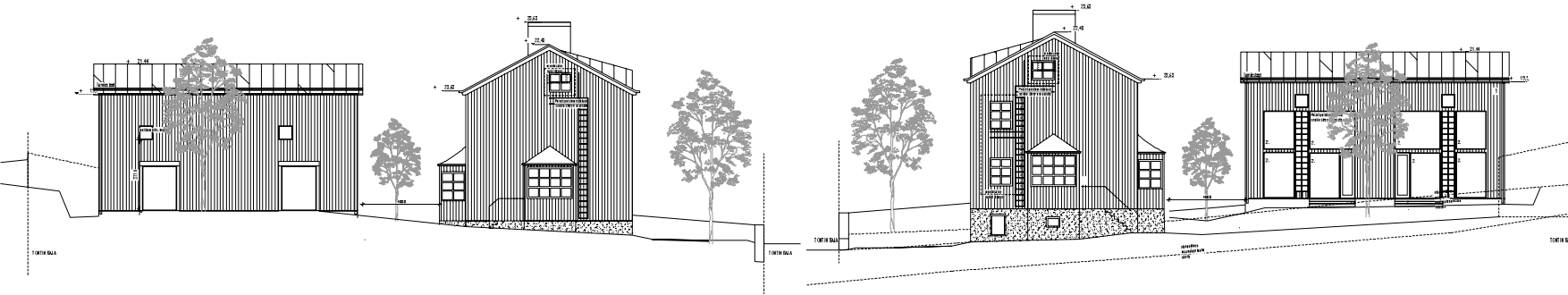
TOWN (ESTR03)	BLOCK No.	PLTET No.	BUILDING PERMIT No.	CURRENT No.
TOUKOLA	908	9	-	-
PROJECT TYPE	DRAWING TYPE			
Uudisrakennus	PAAPIRILISTUS			
PROJECT NAME AND ADDRESS	DRAWING CONTENTS			
FLOORAN TIE 7, UUDISRAKENNUS	POHJAKUVAT			
				SCALE
				1:100

DESIGNER	DATE	FILENAME	REVISION	REVISION DATE
pääsuunnittelija Emma Johansson ARK SAFA	29.1.2018	floorante uusi rakennus_25.2.2018_AG.dwg	-	29.06.2019
		FIELD OF DESIGN	PROJECT No.	DRAWING No.
		ARK	1767	003



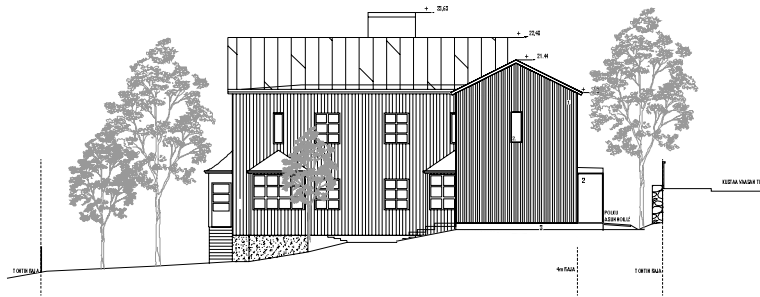


JULKISIVU ETELÄ, FLOORANTIELTA



JULKISIVU LÄNSI, KUSTAA VAASAN TIELTA

JULKISIVU ITÄ, PIHAN PUOLELTA



JULKISIVU POHJOINEN, PIHAN PUOLELTA

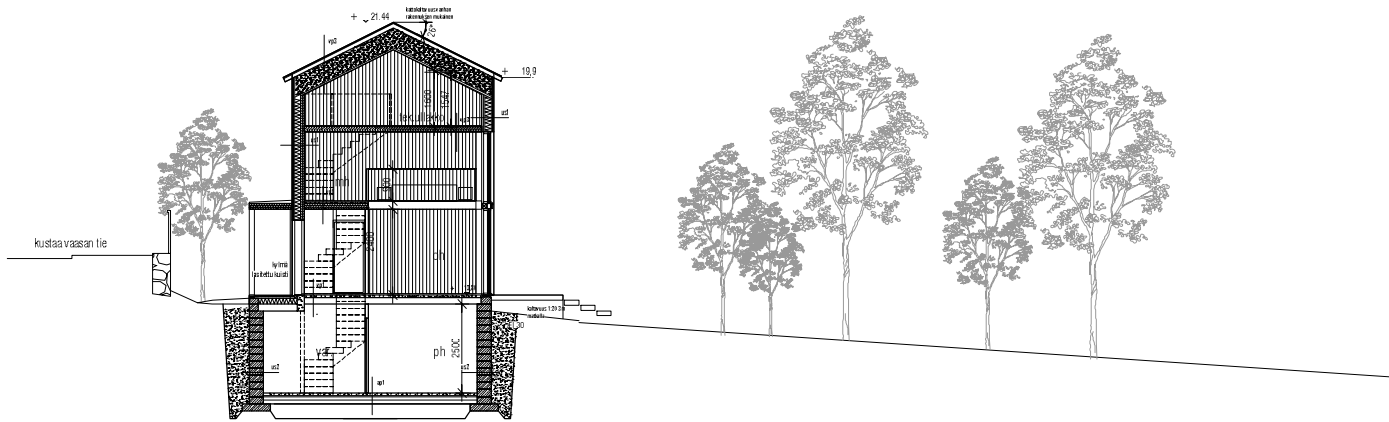
1. pappiinli S5x28mm, pystyveho, musta
2. ikkuna, lasi kirjas
3. sokkeli, taitoportu musta
4. peikkä, viilä (sama sävy kuin olemassa olevan rakennuksen)

PROJEKTI	OPIN K	12 K	RAKENTAMINEN
TOIKOJA	803	9	
PIIKKI			
LUOSTAMINEN	PAKIN SUOJUS		
PIIKKI	PAKIN SUOJUS		
FLOORANTIE J. LUOSTAMINEN	LUOSTAMINEN		1:100

YHTIÖ	SI	TYÖ	TYÖN N
2020/2021/2022 Emmo Järjestö ja A.P.M. O.Y.	20.12.2021	Rakennus ohje, 1:100 ja 1:200	20.06.2021
STORNO PAKETO	ACK	181	ULKO

STORNO PAKETO  
 STORNO PAKETO OY, HELSINKI, FINLAND. WWW.STORNO.PAKETO.FI



RAKENNETTYYPIT ERILLISEN LISTAUKSEN MUKAAN

Rakennusten korkeuserät ovat N2000 järjestelmän mukaiset, taakoordinaatisto on ETRS GK26.

Rakennus liitetään kaupungin vesi- ja viemäriverkostoon erillissuunnitelmien mukaisesti. Hulevedet johdetaan hulevesipainanteisiin, jotka on varustettu sadevesikaivoilla ylivuodon estämiseksi.

Kaltevuus 3m matkalla rakennuksista pois päin, ellei muuta mainita > 1:20  
Painanteissa kallistukset, ellei muuta mainita 1 - 2 %

Lämmitys vesikiertoinen lattialämmitys.  
Rakennuksessa koneellinen lämmönlaitteenotolla varustettu tulo-poisto-ilmanvaihto, hyötysuhde 85 %.

Rakennuksen paloluokka on P3.  
Etäisyydet tontilla olevasta vanhasta rakennuksesta sekä uudesta saunarakennuksesta > 4m, osastoivat rakenteet E130.

Vesikatkon turvavarusteet F2:n mukaan.

Autopaikalaskelma

Tontilla olevassa vanhassa rakennuksessa 4 asuntoa joilla 4 autopaikkaa. Uuden 3 asuntoa sisältävän rakennuksen myötä tontille tehdään 2 uutta autopaikkaa. 1 autopaikan puuttumisella haetaan poikkeuslupaa.

Kerrosalalaskelma

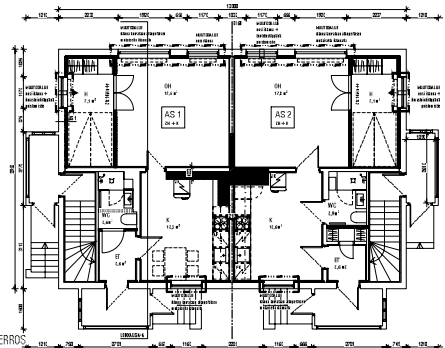
Olemassa oleva rakennus, nykyinen	223 m <sup>2</sup>
Olemassa oleva rakennus, tuleva	242 m <sup>2</sup>
Uudisrakennus	117,3 m <sup>2</sup>
Kerrosala yhteensä	359,3 m <sup>2</sup>

Kerrosalan ylijätys: kerrosalaa on 300,00 m<sup>2</sup>, käytetään yhteensä 359,3 ylijätys 59,3m<sup>2</sup> ja 19,7%

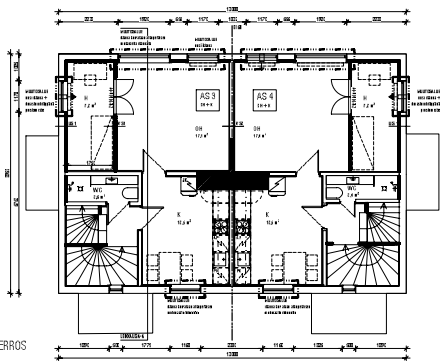
TOWN DISTRICT	BLOCK No.	FLOOR No.	BUILDING PERMIT No.
TUUKKOLA	903	9	-
PROJECT TYPE			DRAWING TYPE
Uudisrakennus			PAAPIRIUSTUS
PROJECT NAME/ADDRESS			DRAWING CONTENTS
FLOOR/ANTIE 7, UUDISRAKENNUS			LEIKKAUS
			SCALE
			1:100

DESIGNER	DATE	FILE NAME	EDITION	REVISION DATE
pääsuunnittelija Emma Johansson ARK SAFA	29.1.2018	flooraite_uusi_rakennus_25.2.2018_AK.dwg	-	26.06.2018
		PROJECT No.	DRAWING No.	
		ARK	1767	004

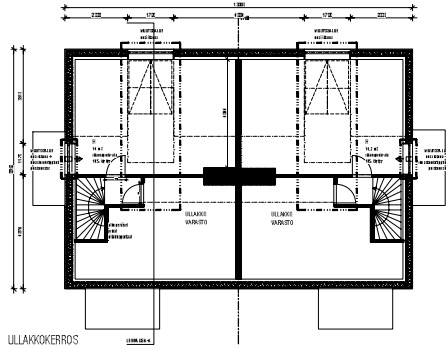




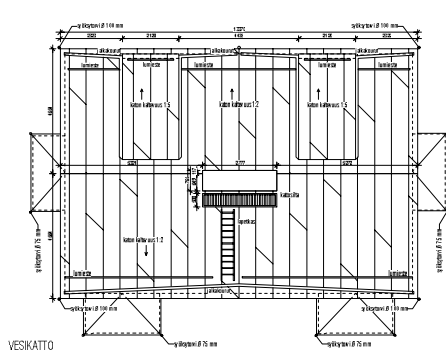
1. KERROS



2. KERROS



ULLAKKOKERROS



VESIKATTO

Asennusvaiheissa olevat rakennusten korkeudet ovat N2000 järjestelmän mukaiset, tasokoordinaatit on ETRS-GA26.

Rakennus toteutetaan kaupunki- ja järvimääräysten mukaisesti eristysmääräysten mukaisesti. Huoneet johdetaan luonnonvalaistukseen, jolloin on varmistettava luonnonvalon saaminen riittävästi.

Käyttökäyttöön otettaessa rakennuksen energiankulutus on  $< 120$  kWh/m<sup>2</sup>/vuosi.

Päästöjen osuus on  $< 2$  %.

Lämmitysvesilämmön lämmönlämpötila on  $< 40$  °C, uusia ja rakennetut  $< 60$  °C.

Rakennuksen palkitila on P2. Käytettyä tilaa ei ole otettu rakennuksen uudesta osasta  $> 4m$ , uusia ja rakennetut ECO.

Vesikaton rakennus on P2:n mukaan.

Autopalkkialueella on otettu otettu rakennuksen 4. kerrosta jotta 4. autopaikka. Uuden 3. kerrosta otetaan rakennuksen myötä tontille kukaan 7. uusia autopaikka. 1. autopaikka puuttuu sen tontin pohjoispuolella. Tontti ja rakennus yhteensä 22 työpöytäpaikka (200).

Korona- ja turvallisuuskohteet:

Olmasta oleva rakennus, neliömetriä 223 m<sup>2</sup>.


Olmasta oleva rakennus, neliömetriä 242 m<sup>2</sup>.

Uudisrakennus 117,0 m<sup>2</sup>.

Korona- ja turvallisuuskohteet 263,3 m<sup>2</sup>.

Korona- ja turvallisuuskohteet on 200,0 m<sup>2</sup>, käytetään yhteensä 263,3 m<sup>2</sup> ja 197 %.

YHTIÖN NIMI	ESKOLA	YHTIÖN NIMI	ESKOLA
YHTIÖN Osoite	90S	YHTIÖN Osoite	90S
YHTIÖN NIMI	ESKOLA	YHTIÖN NIMI	ESKOLA
YHTIÖN NIMI	ESKOLA	YHTIÖN NIMI	ESKOLA
YHTIÖN NIMI	ESKOLA	YHTIÖN NIMI	ESKOLA


**STUDIO PÖYTÄ**  
 ESTEENMÄNKATU 1, 00100 HELSINKI, FINLAND. WWW.STUDIOPOTA.FI



Asemapiirustuksessa olevat rakennusten korkeimmat ovat N2000 (järjestelmän mukaiset, tasokoordinaattisyys on ETRS-G26).

Rakennus liitetään kaupungin vesi- ja viemäriverkostoon erillisuunnitelmien mukaisesti. Hulevedet johdetaan hulevespantantettiin, jolloin on varustettu sadevesikäyttöä ylivuodon estämiseksi.

Kätevyys 3m määrittää rakennuksista pois päin, ellei muuta mainita > 1.20  
Pantantissa kallistukset, ellei muuta mainita 1 - 2 %

Lämmitys vesikiertoinen lattialämmitys.  
Rakennuksessa koneellinen lämmöntalteenotolla varustettu tulo-poisto-ilmavähti, hyötysuhde 85%.

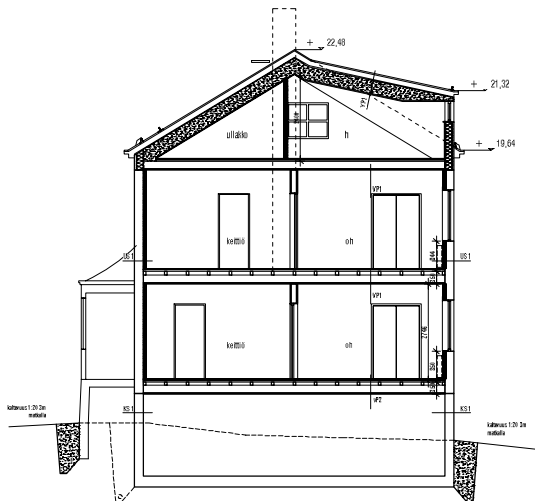
Rakennuksen paloluokka on P3  
Etäisyydet tontilla olevasta vanhasta rakennuksesta sekä uudesta saunarakennuksesta > 4m, osastoivat rakenteet E30

Vesikatkon turvavarusteet F2:n mukaan.

Autopaikkakalitelma: Tontilla olevassa vanhassa rakennuksessa 4 asuntoa jolla 4 autopaikkaa. Uuden 3 asuntoa sisältävän rakennuksen myötä tontille tehdään 2 uutta autopaikkaa. 1 autopaikan puuttumiselle haetaan poikkeuslupa: Tontille järjestetään yhteensä 22 pyöräpaikkaa (3/as).

Kerrosalaa askelmaa koko tontti:

Olemassa oleva rakennus, nykyinen 223 m<sup>2</sup>  
Olemassa oleva rakennus, huleva 242 m<sup>2</sup>  
Uudsrakennus 117,3 m<sup>2</sup>  
Kerrosalaa yhteensä 359,3 m<sup>2</sup>  
Kerrosalan ylijääs: kerrosalaa on 300,00 m<sup>2</sup>, käytetään yhteensä 359,3, ylijääs 59,3m<sup>2</sup> ja 19,7%

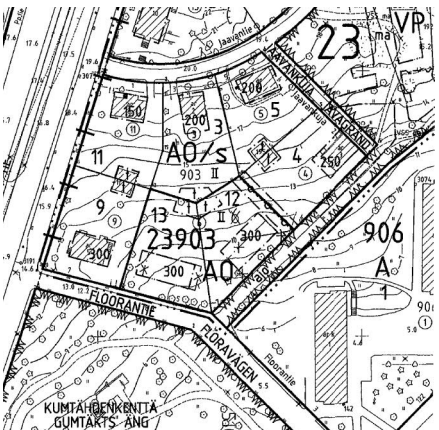
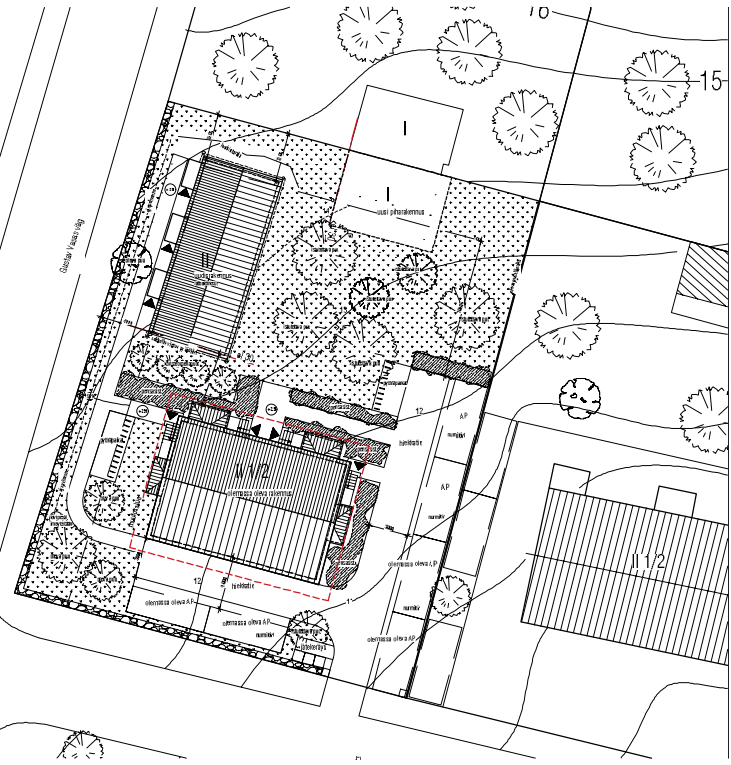


TOWN/DISTRICT	BLOCK No.	FLOOR No.	BUILDING PERMIT No.
TOUKOKI	303	9	-
PROJECT TYPE	DRAWING TYPE	CORRECT No.	
Peruskorjaus	PAAPIIRUSTUS	-	
PROJECT NAME AND ADDRESS	DRAWING CONTENTS	SCALE	
FLOORANTIE 7, VANHA RAKENNUS	LEIKKAUS	1:100	

DESIGNER	DATE	FILE NAME	VERSION	ISSUANCE DATE
pääsuunnittelija Emma Johansson ARK SAFA	29.1.2018	Floorantie -vanha rakennus.dwg	-	29.06.2018

PROJECT NO.	PROJECT No.	DRAWING No.
1767	007	





**KUMTÄHKENTÄ GUMTÄHKENTÄ-ÄNG**  
KAAVATTE VOIMASSA OLEVA KAAVA 10810

**KUMTÄHKENTÄ-ÄNG**

**AD** Ompeluseuran korttelin...  
**AZS** Asuinalueen korttelin...  
**A0/S** Ompeluseuran korttelin...  
**AO/S** Ompeluseuran korttelin...

**23** Ompeluseuran korttelin...  
**23915** Ompeluseuran korttelin...  
**250** Ompeluseuran korttelin...  
**I** Ompeluseuran korttelin...

**SYYSKÄN** Ompeluseuran korttelin...  
**I** Ompeluseuran korttelin...

**23** Ompeluseuran korttelin...  
**23915** Ompeluseuran korttelin...  
**250** Ompeluseuran korttelin...  
**I** Ompeluseuran korttelin...

**23** Ompeluseuran korttelin...  
**23915** Ompeluseuran korttelin...  
**250** Ompeluseuran korttelin...  
**I** Ompeluseuran korttelin...

**23** Ompeluseuran korttelin...  
**23915** Ompeluseuran korttelin...  
**250** Ompeluseuran korttelin...  
**I** Ompeluseuran korttelin...

Asennusvaihtokassa olevat rakennusten korjaukset ovat N2000-järjestelmän mukaiset, laatuvaatimukset on otettava huomioon.

Rakennus liitetään kaapeliin vesirajajärjestelmän avulla ja viemäriverkoston erillisuustarpeiden mukaisesti. Huulevedet johdetaan talousjätevesiverkostoon, josta on saatavissa suojaväylä viemäriin erillisessä rakennuksessa.

Käytössä 3m mittainen ajoneuvojen parkkipaikat, ei muuta maastoa > 1:20  
Parkkipaikka laatuvaatimukset, ei muuta maastoa 1:3-5 %

Lämpöpöytä- ja vesikieltoisen lattialämmityksen mukainen sisätilojen lämmityksen toteutus, tyhjiöaste 85%  
Ompeluseuran rakennuksen lämmityksen toteutus ja painovoimainen ilmanvaihto. Tuulilima sulautetaan alla olevien mukaisesti, lämpötila 10°C.

Uudisrakennuksen painovoimainen ilmanvaihto on P2  
Elauryöt torjunta-ohjeita varten rakennuksesta sekä uudesta kaunotarakanneesta >4m, osittain rakennetut E100  
Ompeluseuran rakennuksen on täytävä täyttämään P2:n mukaiset, kaikki rakennetut F20 ja osittain rakennetut E100

Vesikäsittelyn tarkat vaatimukset F2:n mukaan.

Autopaikkakäsittely: Torjunta-ohjeita varten vanha rakennus 4 autoa ja jalkapallomaasto 4 autoa. Uuden kaunotarakanne rakennuksen myötä torjunta-ohjeita 2 uutta autoa ja jalkapallomaasto 2 uutta autoa.  
Elauryöt torjunta-ohjeita varten rakennuksesta sekä uudesta kaunotarakanneesta >4m, osittain rakennetut E100 ja osittain rakennetut E100

**Kannatusalue**

Ompeluseuran rakennus, tyhjiöaste 222 m<sup>2</sup>  
Ompeluseuran rakennus, tyhjiöaste 242 m<sup>2</sup>  
Uudisrakennus, tyhjiöaste 111,3 m<sup>2</sup>  
Kannatusalue 390,3 m<sup>2</sup>

Kannatusalueen ylijäämä: korotusalue on 300,00 m<sup>2</sup>, laajentaminta 390,3, ylijäämä 59,3rd ja 19,7%

NIMET	ETUN	ETUN	ETUN	ETUN
TUUKKOLA	903	9	-	-
FLOORANTE	-	-	-	-
UUDISRAKENNUS	-	-	-	-
FLOORANTE 7, UUDISRAKENNUS	-	-	-	-

NIMET	ETUN	ETUN	ETUN	ETUN
EMMA JOHANSSON	EMMA JOHANSSON	EMMA JOHANSSON	EMMA JOHANSSON	EMMA JOHANSSON
ARK	1767	003	28.06.2018	28.06.2018

ARHANNINMÄNTYJULIUS 00100 HELSINKI FINLAND WWW.STUDIOPIIRTO.FI