

**RAKENNUSOIKEUSLASKELMA**

**PÄÄKÄYTTÖTARKOITUKSEN MUKAINEN RAKENNUSOIKEUS**

asuntokerosala 3177,0  
 porrashuoneet 180,0  
 yhteensä: 3357,0 k-m<sup>2</sup>

asemakaavan sallima rakennusoikeus 3200 k-m<sup>2</sup>

**ASEMAKAAVAN SALLIMA MUU RAKENNUSOIKEUS**

porrashuone sallittu lisä 228,1  
 tekniset ja muut aputilat 422,5  
 muut (huoltotilat) 342,0  
 ulkoseinän yli 250mm osuus 194,1  
 kerosala yhteensä: 4386,6 k-m<sup>2</sup>

**MUU KOKONAISALA**

iv-konehuone, imujätetila ja yhdyskuntatekninen jakokaappi 141,1

KOKONAISALA YHTEENSÄ 4527,7m<sup>2</sup>

**AUTOPAIKKALASKELMA**

**KAAVAMÄÄRÄYS**

"Autopaikkojen vähimmäismäärä asuinkerrostalojen korttelialueella vähintään suurempi luvuista 1as/120k-m<sup>2</sup> tai 0,6ap/asunto."  
 "Autopaikkojen vähimmäismäärä kaupungin vuokra-asuntojen osalta 20% pienempi kuin vastavaiissa omistussuunnissa."  
 "Kunakin korttelin pihakannan alle tulee rakentaa yhteiskäyttöön nimeämättömiä vähintään 65% määrätystä autopaikoista."

**AUTOPAIKKATARVE TONTTI 4**

3200 k-m<sup>2</sup> / 120 = 26,66 ap  
 20 % vähennys vuokra-asunnoille: 0,2\*26,66 = 21,33  
 omassa korttelissa 65 %: 0,65\* 21,33=13,86  
 => 14 autopaikkaa tontille 4

**PYÖRÄPAIKKALASKELMA**

**KAAVAMÄÄRÄYS**

"Tontille sijoitettavien polkupyöräpaikkojen vähimmäismäärä on 1pp/30m<sup>2</sup> asuntokerosalaa. Naista vähintään 75% on sijoitettava rakennuksiin."

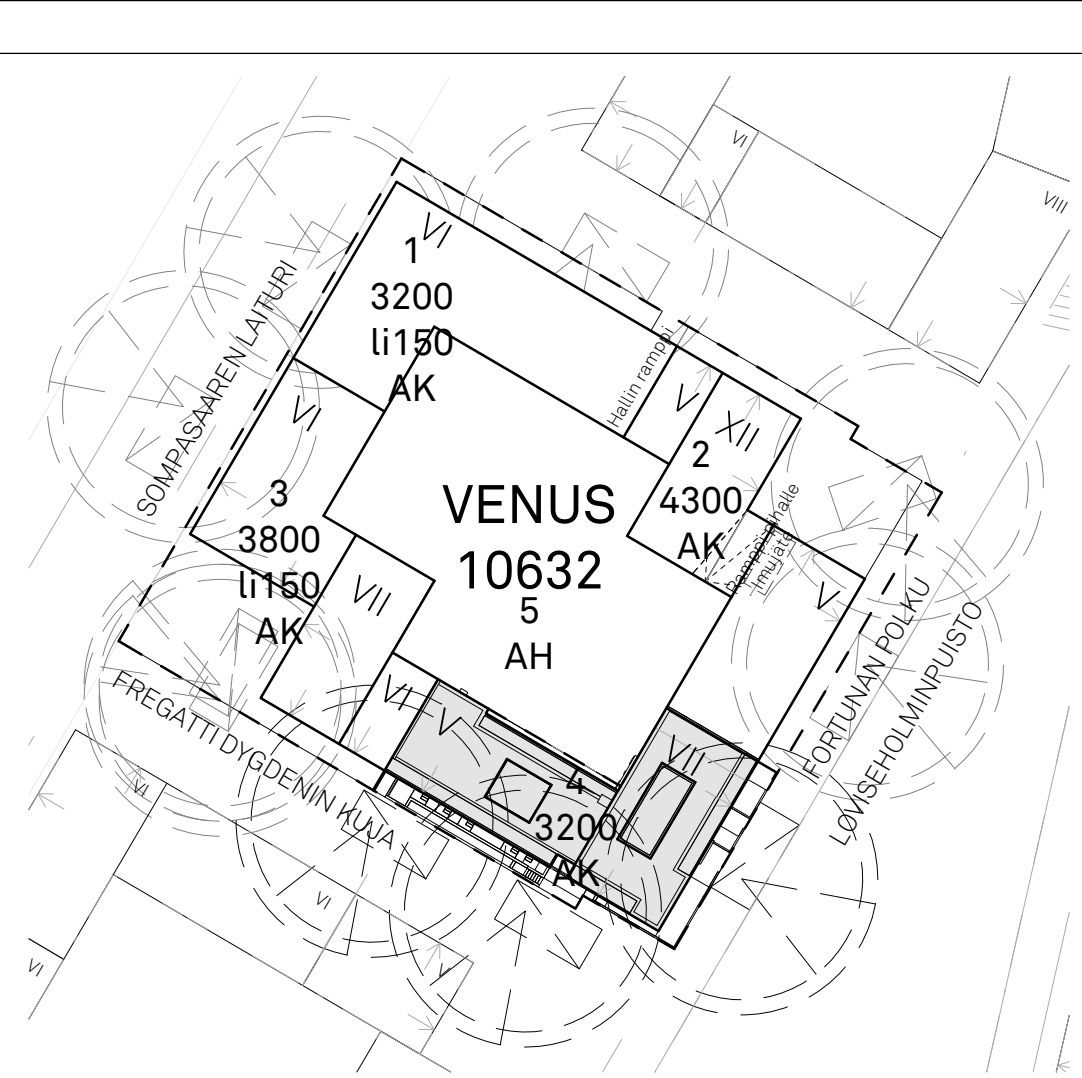
**PYÖRÄPAIKKATARVE TONTTI 4**

3200 k-m<sup>2</sup> / 30 = 107 pp  
 Joista 75% sisälle = 80

**TOTEUTUU: pyöräpaikkoja sisällä 90pp, ulos 17pp.**

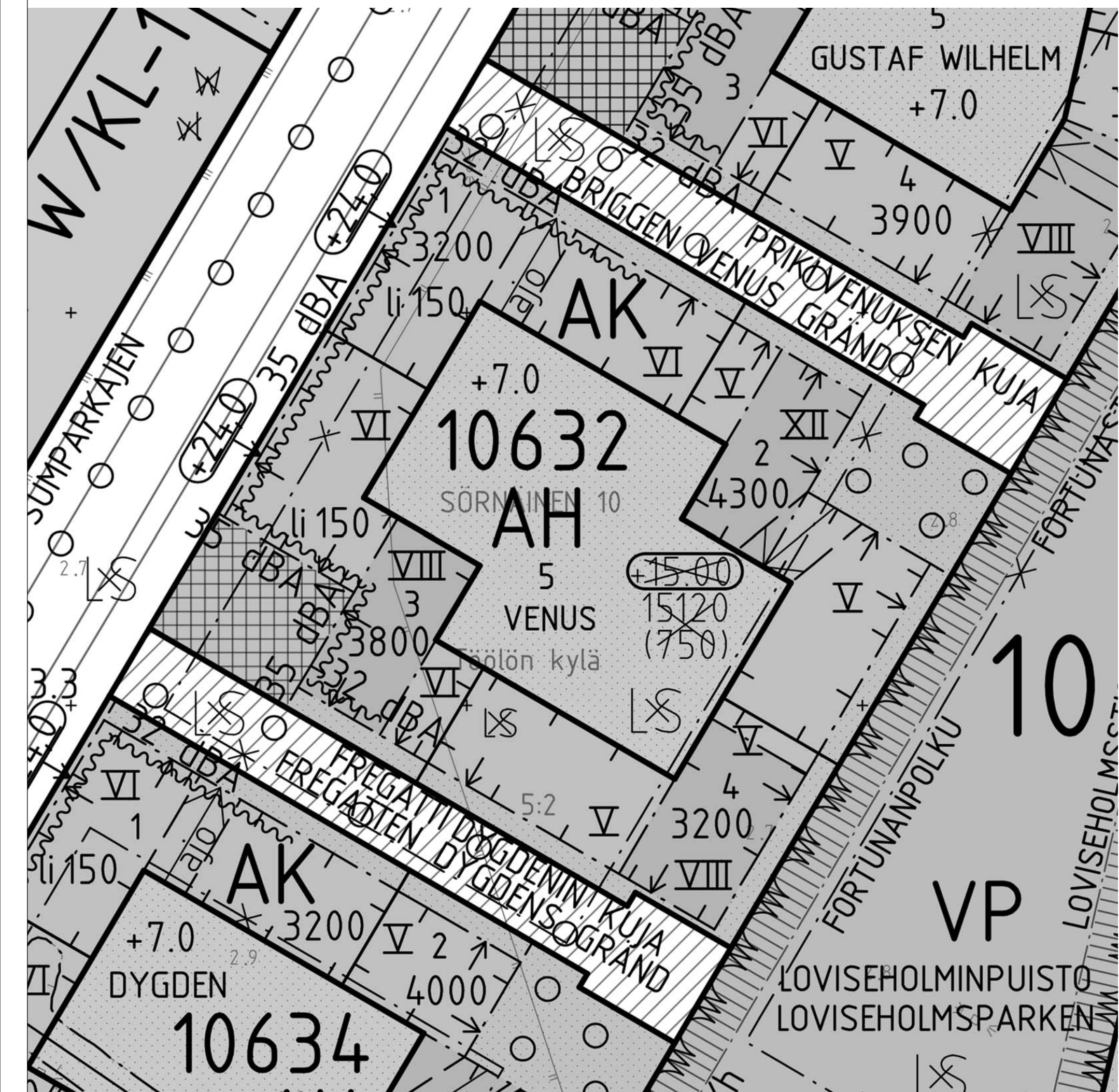
**RAKENNUKSEN PALLOLUOKKA ON P1.**

**ALIN VIEMÄRÖITY TASO +4.40.**



PELASTUSKAAVIO 1/1000

ASEMAPIIRUSTUS 1/500



12200 / 3.12.2013

**ASEMAKAAVAMERKINNÄT JA MÄÄRÄYKSET**

- AK** Asuinkerrostalojen korttelialue.
- AKS** Erityisasuun korttelialue.
- AH** Asuinista palvelu- yhteiskäyttöön korttelialue. Alue on rakennettava yhteisen suunnitelman mukaisesti.
- Y** Yleisten rakennusten korttelialue.
- KL-1** Hotelli- ja kyttylärakennusten korttelialue.
- VP** Puisto.
- LPA** Autopaikkojen korttelialue, jolle saa rakentaa yhdyskuntateknisen huollon verkoston.
- W** Vesialue, jolle saa rakentaa kevyen liikenteen siltoja ja laituria.
- W/KL-1** Vesialueella sijaitseva korttelialue, jolle saa sijoittaa liike-, toimisto- ja ravintolalaitteita ja niitä palvelevia rakenteita. Alueella ei saa sijoittaa asuinista.
- 2 metriä kaava-alueen rajan ulkopuolella oleva viiva.**
- +** Kaupunginosan raja.
- K** Korttelin, kortteliosan ja alueen raja.
- Osa-alueen raja.
- - -** Ohjeellisen alueen tai osa-alueen raja.
- Ohjeellisen tontin raja.
- X** Risti merkinnän päällä osoittava merkinnän poistamisesta.
- 10** Kaupunginosan numero.
- 10632** Korttelin numero.
- 1** Ohjeellisen tontin numero.
- KALJAASI** Kadun, tien, katuaukon, torin, puiston tai muun viereisen alueen nimi.
- VINCENT** Korttelin tai kortteliosan nimi.
- 3550** Rakennusoikeus kerrosalainelömetrinä.
- VI** Roimallan numero osoittaa rakennuksen, rakennuksen tai sen osan suurimman sallitun kerosalun.
- +7.0** Maanpinnan tai pihakannan väliön korkeus (ilmä- tai maanpinnan korkeus).
- CHD** Ehdotettavasti noudatettava kadun puoleisen rästälaitteen yläreunan korkeusaste.
- Rakennusala.
- 150** Rakennusalan osa, johon on rakennettava vähintään kerosalan osittavan kuvun verran liikkuvaa ja puitteista sekä pihakanto- ja katuaukkoja korttelin kerosalan lisäksi.
- 30** Katuaukosta vähintään tasolle -0,5 laskeva porttikielto.
- 30** Pihakannalle johtava apukaiva, joka on sijaanmittauksen ohjeellinen.
- 30** Pysäköintialueen johtava apukaiva, joka on sijaanmittauksen ohjeellinen.
- 30** Yhteiskäyttöön tarkoitetun johtava apukaiva, joka on sijaanmittauksen ohjeellinen.

- 35 dBA** Nuoli osoittaa rakennuksen sivun, johon rakennus on rakennettava kiinni.
- 35 dBA** Merkinnä osoittaa rakennuksen sivun, jonka puolella ulkovaipan kokonaisuuden esteettömyyden tulee olla vähintään kuvun osoittama määrä.
- 35 dBA** Rakennuksen ulkopuolinen päiväkään melu, jonka perusteella voidaan määrätä vaatimus ulkovaipan kokonaisuuden esteettömyyden merkittävien rakennusosien osalta.
- 35 dBA** Leikkialueeksi, erityisesti päiväkäyttöön varattu alueen osa.
- 35 dBA** Yhdyskuntateknistä huolta varten varattu alueen osa.
- 35 dBA** Istutettava puu.
- 35 dBA** Äänin ja pensain istutettava alueen osa.
- 35 dBA** Katu.
- 35 dBA** Katuaukko.
- 35 dBA** Alueen osa, joka on rakennettava aukioksi.
- 35 dBA** Pihakatu.
- 35 dBA** Yhteiselle jänkäluulle varattu alueen osa, jolla huoltoja on sallittu.
- 35 dBA** Yhteiselle jänkäluulle varattu alueen osa.
- 35 dBA** Kadun tai vesialueen ylittävä silta.
- 35 dBA** Tunneli, jonka kohdalla ei saa louhia sientä, että tunnelille aiheutuu haittaa.
- 35 dBA** Alueella saa rakentaa kahtolukuisia suurjännitteisiä sähkönsiirtojohtoja varten.
- 35 dBA** Niidenkannan varalla, vesialueen rajalla on oltava vähintään 2 m leveä ajokäytävä noin tasolla +1,5 m.
- 35 dBA** Katualueen ja istutettavan tontin osan rajalle, tontin puolelle, on rakennettava vähintään 40 cm korkeaa luonnonkiveä, jonka tulee sisällyttää kahdeksan jänkäluuta jokivaihtopinnan asti.
- 35 dBA** Kaikkia korttelialueita tulee varustaa muuntamon rakentamisella, joka tulee sijoittaa tulivierien välispuolelle. Muuntamon saa sijoittaa AK- ja AH-korttelialueelle.
- 35 dBA** Maaperän tilantilanne on selvitetty ja suunnitellut alueet kunnostettavana ennen rakentamista.
- 35 dBA** Pohjaveden pinnan korkeus on selvitetty alueella, jolla on kaavan mukaisesti rakentamista johtava ruoppaustarve.
- 35 dBA** Autohallissa ei tarvitse rakentaa tontin rajaa. Mikäli ruoppaus ei ole rakennusta, tulee eri tontilla kaivattua 0,5 metrin oheisen katu- tai puustotason tason pinnan välillä.
- 35 dBA** Lunta saa väliaikaisesti varastoida katu- ja katuaukkoja ja puitteista sekä pihakanto- ja katuaukkoja sientä, ette välitön kato- ja puitteiden osalta.
- 35 dBA** Rakennuksen ja katuaukon välisen tontin osa, jota ei ole merkitty istutettavaksi alueen osaksi tulee päällystää luonnonkivellä.
- 35 dBA** Tontin osa, joka on merkitty aukioksi, tulee päällystää luonnonkivellä.
- 35 dBA** Vesivierantamassa tulee varmistaa riittävä syvin veden yitys Sompasarensaaren alueella.

**AK- ja AKS-korttelialue:**

Rakennuksen kahdeksassa ylimmässä kerroksessa saa olla liiketiloja ja julkisia palvelutiloja sekä kunnallisteknisiä palvelutiloja.  
 Heraste- kokonaisuus ja muita vastaavia yhteisötiloja tulee rakentaa asukkaiden käyttöön 15 % tontin kerosalasta. Näistä 2/3 tulee sijoittaa alueelliseen palvelurakennukseen.  
 Rakennuksen kaikkien kerroksien saa rakentaa asuinista palvelevia yhteis-, varasto- ja huolto-tiloja sekä teknisiä tiloja asemakaavataitteen merkittävien rakennusosien osaksi.  
 Saa kaikkia kerroksissa porrashuoneen 20 m<sup>2</sup> verran tilaa rakentaa asemakaavataitteen merkittävien rakennusosien osaksi.  
 Saa kaikkia kerroksissa porrashuoneen 20 m<sup>2</sup> verran tilaa rakentaa asemakaavataitteen merkittävien rakennusosien osaksi.  
 Sääntöjen mukaisesti ylläpitoon tarkoitettuihin tiloihin sijoitettava rakennusosien osaksi ei kuitenkaan saa olla yhteensä enempää kuin 5 % asemakaavataitteen merkittävien rakennusosien osaksi. Yhtä vo on oltava suurempi, mikä sillä saavutetaan enintään yhden rakennus- tai asuinyhteyden kehittämisessä.  
 Rakennuksen julkisivusta ulkoneuvot rakenteet, esteet ja parvekkeet saavat olla enintään 1 metriä istutettavalle alueen osalle.  
 Katujen rajatuilla julkisivuilla parvekkeet on tehtävä sisäinpuolelta.  
 Parvekkeet tulee lasittaa.  
 Rakennuksen porrashuoneesta tulee olla yhteys lähtö- tai tontin.  
 Jokaisella asemakaavataitteen merkittävällä tontilla on ylipinnan kerosalasta rakennettava sauna ja yhteisö- sekä parvekkeet osaksi kerosalasta. Tietä saadaan rakentaa asemakaavataitteen merkittävien kerosalasta.  
 On rakennettava pesä, jos tontilla on vähintään 25 asuntoa.  
 Rakennuksen julkisivujen on oltava paikalla muurattuna.  
 Viereisten tonttien osa-alueiden julkisivujen aukotus ja välyys tulee erottaa toisistaan.  
 Rakennuksen ensimmäisessä maanpinnassa kerroksessa sijaitsevan asuinhuoneen lattian tulee olla vähintään 0,5 metrin oheisen katu- tai puustotason tason pinnan välillä.  
 Rakennusosien sisäin on varustettava riittävästi AH-korttelialueella sijaitsevan pysäköintialueen puolelta rakennettavien rakennusosien osaksi.  
 Jokaisen korttelin on rakennettava yksi korttelin yhteiskäyttöön kerättyhuone.  
 Jokaisen tontin on liitettävä alueelliseen jätteen keräilyjärjestelmään.  
 Kullakin tontilla tulee rakentaa yksi vähintään 1,2 m syvä, 1,5 m leveä ja 2,2 m korkea kadulle avautuva, ovelleinen tila yhdyskuntateknisen huollon jätteenkäsittelyä varten, jossa ei saa olla alijohdon. Tilaan tulee mahdolliasta pukeutua rakennuksen kerosalasta 1,2 m kaupan tason alapuolella.  
 Korttelissa 10637 ja 10638 rakennusten perustukset tulee suunnitella siten, että kaupan rantamuuri voidaan kaivaa esiin erillisessä ja korjaus rakennusten perustusten vaurioitumista.  
 Osa-alueilla, jolla on ehdotettavasti noudatettava kadun puoleisen rästälaitteen yläreunan korkeusaste, ja yhteiskäyttöön osoitetun vähintään 4 % autopaikkojen vähimmäismäärä, voidaan autopaikkojen kokonaisuus pienentää 20 %.

**AH-korttelialue:**

Kaikkien asuntojen tulee aueta kadulle tai puustoon lukuun ottamatta vii kahdeksan kerroksessa rakennettavissa AKS-korttelialueella.  
 Pihakatu ja puustoon rajoittavalle suositeltava alueen osalle tulee rakentaa maantason kerroksen asuinhuoneen liittyvä pihapiiri.  
**AH-korttelialueella:**  
 Alueella ei tarvitse rakentaa autopaikkoja.  
 Alueella ja siihen liittyville rakenteille tulee olla kaksikerroksinen.  
 Tule rakentaa kunnallistekniset tilat kaupan ja rantamuurin rakentamisen yhteydessä.  
**PYSÄKOINTI**  
 Autopaikkojen vähimmäismäärä on:  
 Asuinkerrostalojen korttelialueella vähintään suurempi luvuista 1 ap/120k-m<sup>2</sup> tai 0,6 ap/asunto.  
 Kaupungin vuokra-asuntojen osalta 20 % pienempi kuin vastavaiissa omistussuunnissa.  
 Erityisasuun korttelialueella/opskella/kaupungin osalta 1 ap/400 k-m<sup>2</sup>.  
 Erityisasuun hankeohjelmien/erityisasuunnissa 25 % pienempi kuin vastavaiissa omistussuunnissa.  
 Erityisasuun korttelialueella/erityisasuun, saneeraus- tai osittain saneerattavaksi.  
**AK-korttelialueella:**  
 Mikäli tontti ei ole ollut alueellisen pysäköintialueen, eikä toteuteta asemakaavataitteen mukaisesti autopaikkojen vähimmäismäärä, tulee autopaikkojen riittävyys osoittaa ennen korttelin 10630 alueellisen pysäköintialueen rakennusluvan myöntämistä.  
 Tällä asemakaava-alueella korttelialueella on laadittava erillinen tonttikava.

**Autopaikkojen määrä on:**

Kadunverkkoselitys ja ravintola 1 ap/280-1 ap/220 k-m<sup>2</sup> tai 1 ap/kieltila  
 Pihakatu 1 ap/300 k-m<sup>2</sup> 1 ap/320 k-m<sup>2</sup>  
 Huolto- ja huolto-tilat 1 ap/280 k-m<sup>2</sup> -1 ap/220 k-m<sup>2</sup>  
 Polkupyöräpaikat:  
 Saa rakentaa kunnallisteknisiä johtoja.  
 Saa rakentaa autopaikkoja ja huolto-tiloja viereisten korttelialueiden käyttöön pihakannan alle. Pihakannan päälle ei saa rakentaa autopaikkoja.  
**WKL-1-korttelialueella:**  
 Alueella ei tarvitse rakentaa autopaikkoja.  
 Alueella ja siihen liittyville rakenteille tulee olla kaksikerroksinen.  
 Tule rakentaa kunnallistekniset tilat kaupan ja rantamuurin rakentamisen yhteydessä.  
**PYSÄKOINTI**  
 Autopaikkojen vähimmäismäärä on:  
 Asuinkerrostalojen korttelialueella vähintään suurempi luvuista 1 ap/120k-m<sup>2</sup> tai 0,6 ap/asunto.  
 Kaupungin vuokra-asuntojen osalta 20 % pienempi kuin vastavaiissa omistussuunnissa.  
 Erityisasuun korttelialueella/opskella/kaupungin osalta 1 ap/400 k-m<sup>2</sup>.  
 Erityisasuun hankeohjelmien/erityisasuunnissa 25 % pienempi kuin vastavaiissa omistussuunnissa.  
 Erityisasuun korttelialueella/erityisasuun, saneeraus- tai osittain saneerattavaksi.  
**AK-korttelialueella:**  
 Mikäli tontti ei ole ollut alueellisen pysäköintialueen, eikä toteuteta asemakaavataitteen mukaisesti autopaikkojen vähimmäismäärä, tulee autopaikkojen riittävyys osoittaa ennen korttelin 10630 alueellisen pysäköintialueen rakennusluvan myöntämistä.  
 Tällä asemakaava-alueella korttelialueella on laadittava erillinen tonttikava.

KUUSA	KORTTELITILA	TONTTI/RNO	RAKENNUSLUOVAN TUNNUS	KOORDINAATTO/KOORJAUSTEILMA
10 SOMPASAARI	10632	4	ETRS-GK25 / N2000	
RAKENNUSOIKEUS	UDISRAKENNUS	1/16		
<b>A-KRUUNU FREGATTI DYGDENIN KUJA</b>				
FREGATTI DYGDENIN KUJA 4	ASEMAPIIRUSTUS	1/500		
00540 HELSINKI	PELASTUSKAAVIO	1/1000		
	KRUUNU_CENTRAL			
	07.03.2017	ARK	002-01	



PALO- JA POISTUMISTURVALLISUUS

RAKENNUKSEN PALOLUOKKA ON P1.  
 OSASTOINTI HUONEISTOITTAIN EI60 -RAKENNUSOSIN.  
 PALO-OSASTOINNIN RAJAT ON MERKITYY KOLMIPISTEKATKOIVILLA.  
 ASUNNOT VARUSTETAAN VERKKOVIRTAAN KYTKETYLÄ PALOVAIROITTIMILLA.  
 ULOSKÄYTÄVÄN KAISTALUKU 1 JA LEVEYS  $\geq 1200$  mm.  
 VARATIENA TOIMII ASUNNON PARVEKE TAI IKKUNA.  
 PORRASHUONEET ON VARUSTETTU SAVUNPOISTOIKKUNOIN SEKÄ TARVITTAVIN PALO-OVIN.

SEINIEN JA KATTOJEN PINTARAKENTEIDEN PALOLUOKAT

ASUINHUONEISTOT D-s2, d2  
 ULOSKÄYTÄVÄT AS-s1, d0

LATTIOIDEN PINTARAKENTEIDEN PALOLUOKAT

ASUINHUONEISTOT -  
 ULOSKÄYTÄVÄT Df1-s1

PALOKUORMA

ASUINHUONEISTOT, LASTENVAUNU- JA ULKOILUVALINEVARASTOT  $f < 600$  MJ/m<sup>2</sup>  
 IRTAIMISTOVARASTOT  $600$  MJ/m<sup>2</sup>  $\leq f \leq 1200$  MJ/m<sup>2</sup>  
 KIERRÄTYSHUONE  $600$  MJ/m<sup>2</sup>  $\leq f \leq 1200$  MJ/m<sup>2</sup>

PORTAAT JA HISSIT

PORTAIDEN MITOITUS RakMK F2 KOHDAN 2.1.3 MUKAAN.  
 HISSIKORIN SISÄMITÄT  $1100 \times 1400$  mm.

OVET

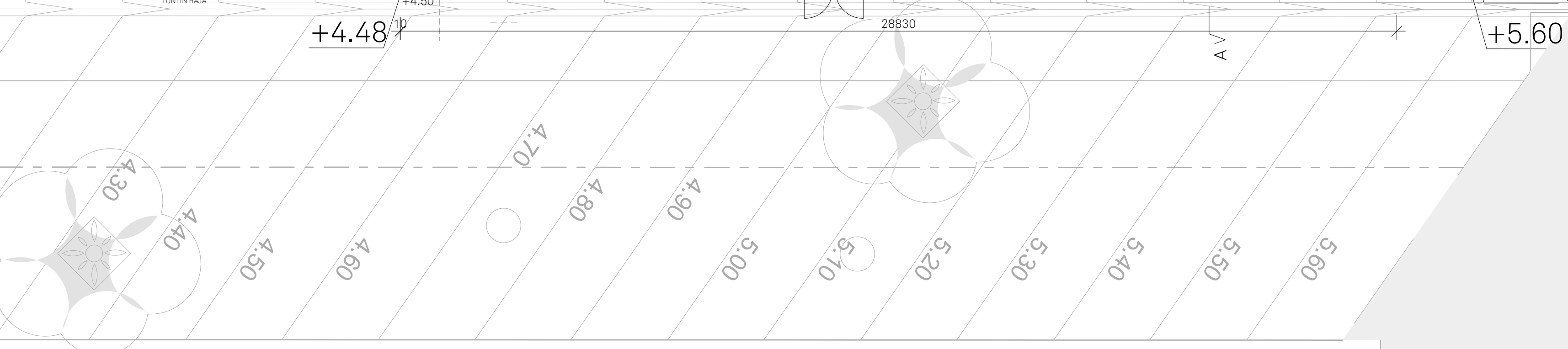
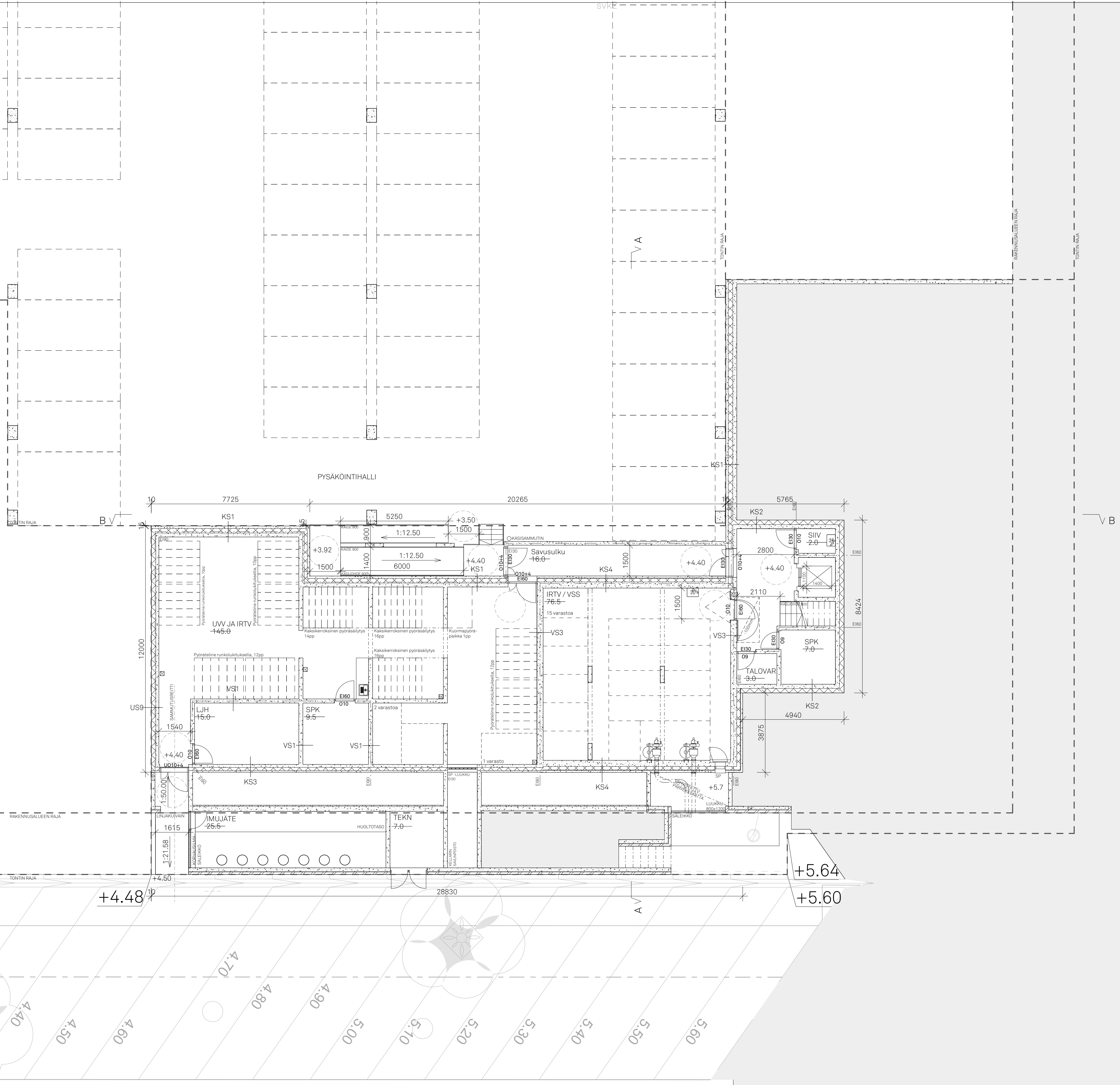
ASUNTOJEN JA ASUMISTA PALVELEVIEN TILOJEN KULKUAUKKOJEN VAPAA LEVEYS  $> 800$  mm.  
 90 ASTETTA AVAUTUVAT 9M OVET VARUSTETAAN KULKUAUKKOSARANOILLA.

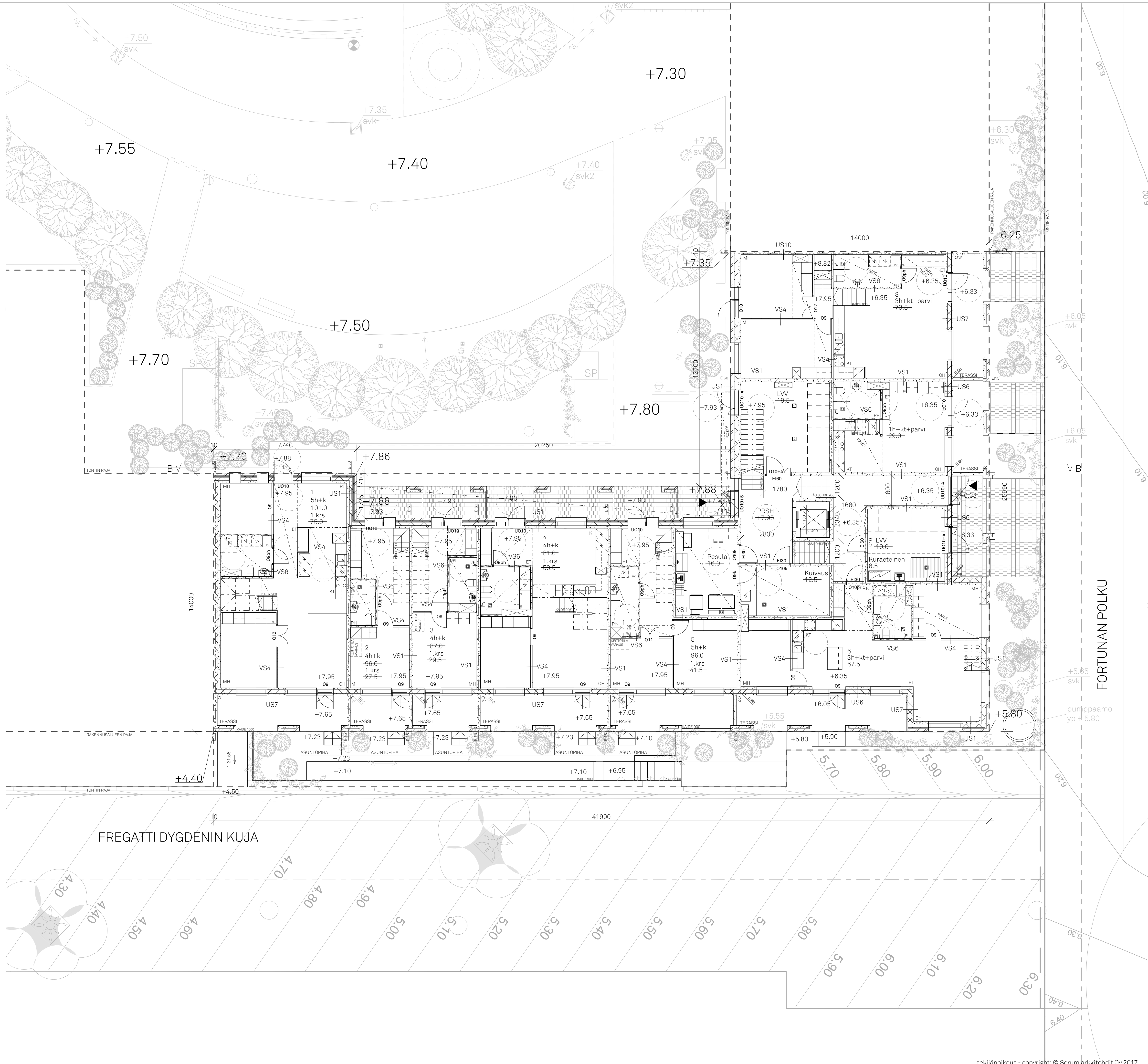
OVIENTURVAUS

OVIENTURVAUS RakMK F2 MUKAAN.

MÄRKÄTILOJEN LATTIOIDEN KALTEVUUS

MÄRKÄTILOJEN LATTIOIDEN KALTEVUUS RakMK C2 MUKAAN.  
 ILMANVAIHTO  
 RAKENNUS VARUSTETAAN KESKITETYLÄ LÄMMÖNTALTEENOTOLLA VARUSTETULLA  
 KONEELLISELLÄ TUULO- JA POISTOILMAJÄRJESTELMÄLLÄ.  
 KAIKISSA ASUINHUONEISSA ON TUULETUSIKKUNA.





**PALO- JA POISTUMISTURVALLISUUS**

RAKENNUKSEN PALOLUOKKA ON P1.  
 OSASTOINTI HUONEISTOITAIN EI60 -RAKENNUSOSIN.  
 PALO-OSASTOINNIN RAJAT ON MERKITYY KOLMIPISTEKATKOIVILLA.  
 ASUNNOT VARUSTETAAN VERKOVIRTAAN KYTKETYLLE PALOVAROITTIMILLA.  
 ULOSKÄYTÄVÄN KAISTALUKU 1 JA LEVEYS  $\geq$  1200 mm.  
 VARATIENA TOIMII ASUNNON PARVEKE TAI IKKUNA.  
 PORRASHUONEET ON VARUSTETTU SAVUNPOISTOIKKUNOIN SEKÄ TARVITTAVIN PALO-OVIN.

**SEINIEN JA KATTOJEN PINTARAKENTEIDEN PALOLUOKAT**

ASUINHUONEISTOT	D-s2, d2
ULOSKÄYTÄVÄT	AS-s1, d0

**LATTIOIDEN PINTARAKENTEIDEN PALOLUOKAT**

ASUINHUONEISTOT	-
ULOSKÄYTÄVÄT	Df1-s1

**PALOKUORMA**

ASUINHUONEISTOT, LASTENVAUNU- JA ULKOILUVALINEVARASTOT	$f < 600 \text{ MJ/m}^2$
IRTAIMISTOVARASTOT	$600 \text{ MJ/m}^2 \leq f \leq 1200 \text{ MJ/m}^2$
KIERRÄTYSHUONE	$600 \text{ MJ/m}^2 \leq f \leq 1200 \text{ MJ/m}^2$

**PORTAAT JA HISSIT**

PORTAIDEN MITOITUS RakMK F2 KOHDAN 2.1.3 MUKAAN.  
 HISSIKORIN SISÄMITAT 1100 x 1400 mm.

**OVET**

ASUNTOJEN JA ASUMISTA PALVELEVIEN TILOJEN KULKUAUKKOJEN VAPAA LEVEYS  $>$  800 mm.  
 90 ASSTETTA AVAUTUVAT 9M OVET VARUSTETAAN KULKUAUKKOSARANOILLA.

**OVIENTURVAUS**

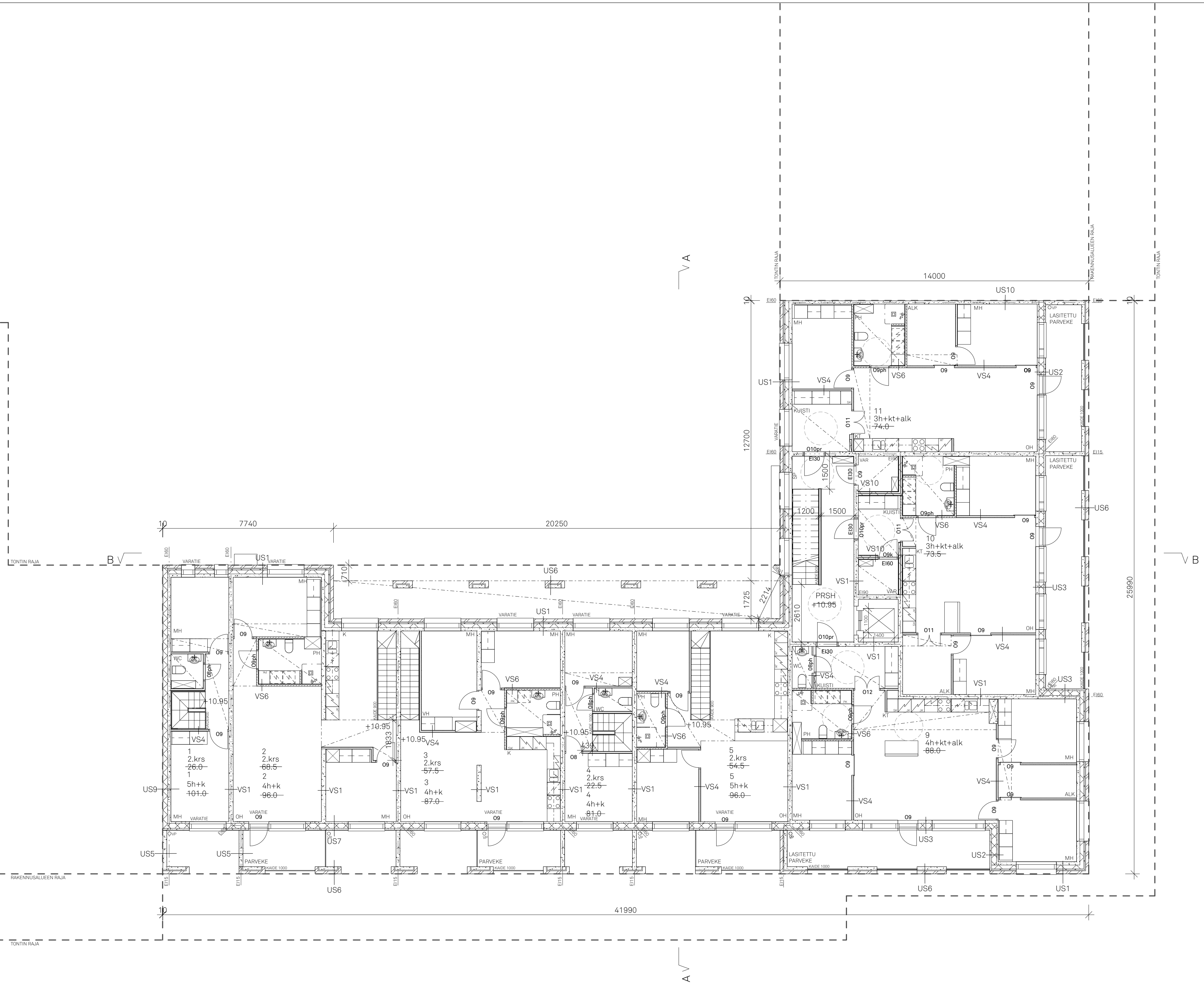
OVIENTURVAUS RAKMK F2 MUKAAN.

**MÄRKÄTILOJEN LATTIOIDEN KALTEVUUS** RakMK C2 MUKAAN.

**ILMANVAIHTO**

RAKENNUS VARUSTETAAN KESKITETYLÄ LÄMMÖNTALTEENOTILLA VARUSTETULLA KONEELLISELLA TUULO- JA POISTOILMAJÄRJESTELMÄLLÄ.  
 KAIKISSA ASUINHUONEISSA ON TUULETUSIKKUNA.

K:USA	KORTTELITILA	TONTTI/RN	RAKENNUSLUOVAN TUNNUS	KOORDINAATISTOKORJAUKSET/RAJAT
10 SOMPASAARI	10632	4		ETRS-GK25 / N2000
UUDISRAKENNUS		PÄÄPIIRUSTUS		JOUKON N
				3/16
<b>A-KRUUNU FREGATTI DYGDENIN KUJA</b>				
FREGATTI DYGDENIN KUJA 4		POHJAPIIRUSTUS 1.KRS		MITTAKAAVAT
				1/100
<b>00540 HELSINKI</b>				
TUOTOSSIT		TUOTOSSIT		TUOTOSSIT
KRU_CNTRL.rvt		KRU_CNTRL.rvt		KRU_CNTRL.rvt
07.03.2017		ARK		003-02
serum		SERUM ARKKITEHDIT OY		NILSIANKATU 11-13 F 6
		PUH. 050 466 1500		00510 HELSINKI
		etunimi.sukunimi@serum.fi		www.serum.fi



**PALO- JA POISTUMISTURVALLISUUS**

RAKENNUKSEN PALOLUOKKA ON P1.  
 OSASTOINTI HUONEISTOITAIN E160 -RAKENNUSOSIN.  
 PALO-OSASTOINNIN RAJAT ON MERKITYY KOLMIPISTEKATKOVIIVALLA.  
 ASUNNOT VARUSTETAAN VERKKOVIRTAAN KYTKETTYLLÄ PALOVAIROITTIMILLA.  
 ULOSKÄYTÄVÄN KAISTALUKU 1 JA LEVEYS  $\geq 1200$  mm.  
 VARATIENA TOIMII ASUNNON PARVEKE TAI IKKUNA.  
 PORRASHUONEET ON VARUSTETTU SAVUNPOISTOIKKUNOIN SEKÄ TARVITTAVIN PALO-OVIN.

**SEINIEN JA KATTOJEN PINTARAKENTEIDEN PALOLUOKAT**

ASUINHUONEISTOT D-s2, d2  
 ULOSKÄYTÄVÄT AS-s1, d0

**LATTIOIDEN PINTARAKENTEIDEN PALOLUOKAT**

ASUINHUONEISTOT -  
 ULOSKÄYTÄVÄT Df1-s1

**PALOKUORMA**

ASUINHUONEISTOT, LASTENVAUNU- JA ULKOILUVALINEVARASTOT  $f < 600$  MJ/m<sup>2</sup>  
 IRTAIMISTOVARASTOT  $600$  MJ/m<sup>2</sup>  $\leq f \leq 1200$  MJ/m<sup>2</sup>  
 KIERRÄTYSHUONE  $600$  MJ/m<sup>2</sup>  $\leq f \leq 1200$  MJ/m<sup>2</sup>

**PORTAAT JA HISSIT**

PORTAIDEN MITOITUS RakMK F2 KOHDAN 2.1.3 MUKAAN.  
 HISSIKORIN SISÄMITÄT  $1100 \times 1400$  mm.

**OVET**

ASUNTOJEN JA ASUMISTA PALVELEVIEN TILOJEN KULKUAUKKOJEN VAPAA LEVEYS  $> 800$  mm.  
 90 ASTETTA AVAUTUVAT 9M OVET VARUSTETAAN KULKUAUKKOSARANOILLA.

**OVIENTURVALLISUUS**

OVIENTURVALLISUUS RakMK F2 MUKAAN.

**MÄRKÄTILOJEN LATTIOIDEN KALTEVUUS** RakMK C2 MUKAAN.

**ILMANVAIHTO**

RAKENNUS VARUSTETAAN KESKITETTYLLÄ LÄMMÖNTALTEENOTOLLA VARUSTETULLA KONEELLISELLÄ TUULO- JA POISTOILMAJÄRJESTELMÄLLÄ.  
 KAIKISSA ASUINHUONEISSA ON TUULETUSIKKUNA.

K:USA	KORTTELITILA	TONTTI/RN	RAKENNUSLUOVAN TUNNUS	KOORDINAATTO/KORKEUS/JÄRJESTELMÄ
10 SOMPASAARI	10632	4		ETRS-GK25 / N2000
RAKENNUSLUOVAN NIMI	UUDISRAKENNUS	RAKENNUSKOHTEEN NIMI JA OSIO	PÄÄPIIRUSTUS	JURK.NO
				4/16

**A-KRUUNU FREGATTI DYGDENIN KUJA**

FREGATTI DYGDENIN KUJA 4 POHJAPIIRUSTUS 2.KRS MITTAKAAVA 1/100

00540 HELSINKI	PIIRUSTUKSEN SISÄLTÖ	TYÖ NO
WHITE/SHEKILÖ	KRU_CNTRL.rvt	-
	PIIRUSTUS	SIUNNALLA
	07.03.2017	ARK
		003-03





PALO- JA POISTUMISTURVALLISUUS

RAKENNUKSEN PALOLUOKKA ON P1.  
 OSASTOINTI HUONEISTOITTAIN EI60 -RAKENNUSOSIN.  
 PALO-OSASTOINNIN RAJAT ON MERKITYY KOLMIPISTEKATKOIVILLA.  
 ASUNNOT VARUSTETAAN VERKOVIRTAAN KYTKETTYLLÄ PALOVAIROITTIMILLA.  
 ULOSKÄYTÄVÄN KAISTALUKU 1 JA LEVEYS  $\geq 1200$  mm.  
 VARATIENÄ TOIMII ASUNNON PARVEKE TAI IKKUNA.  
 PORRASHUONEET ON VARUSTETTU SAVUNPOISTOIKKUNOIN SEKÄ TARVITTAVIN PALO-OVIN.

SEINIEN JA KATTOJEN PINTARAKENTEIDEN PALOLUOKAT

ASUINHUONEISTOT D-s2, d2  
 ULOSKÄYTÄVÄT AS-s1, d0

LATTIOIDEN PINTARAKENTEIDEN PALOLUOKAT

ASUINHUONEISTOT -  
 ULOSKÄYTÄVÄT Df-s1

PALOKUORMA

ASUINHUONEISTOT, LASTENVAUNU- JA ULKOILUVALINEVARASTOT  $f < 600$  MJ/m<sup>2</sup>  
 IRTAIMISTOVARASTOT  $600$  MJ/m<sup>2</sup>  $\leq f \leq 1200$  MJ/m<sup>2</sup>  
 KIERRÄTYSHUONE  $600$  MJ/m<sup>2</sup>  $\leq f \leq 1200$  MJ/m<sup>2</sup>

PORTAAT JA HISSIT

PORTAIDEN MITOITUS RakMK F2 KOHDAN 2.1.3 MUKAAN.  
 HISSIKORIN SISÄMITAT  $1100 \times 1400$  mm.

OVET

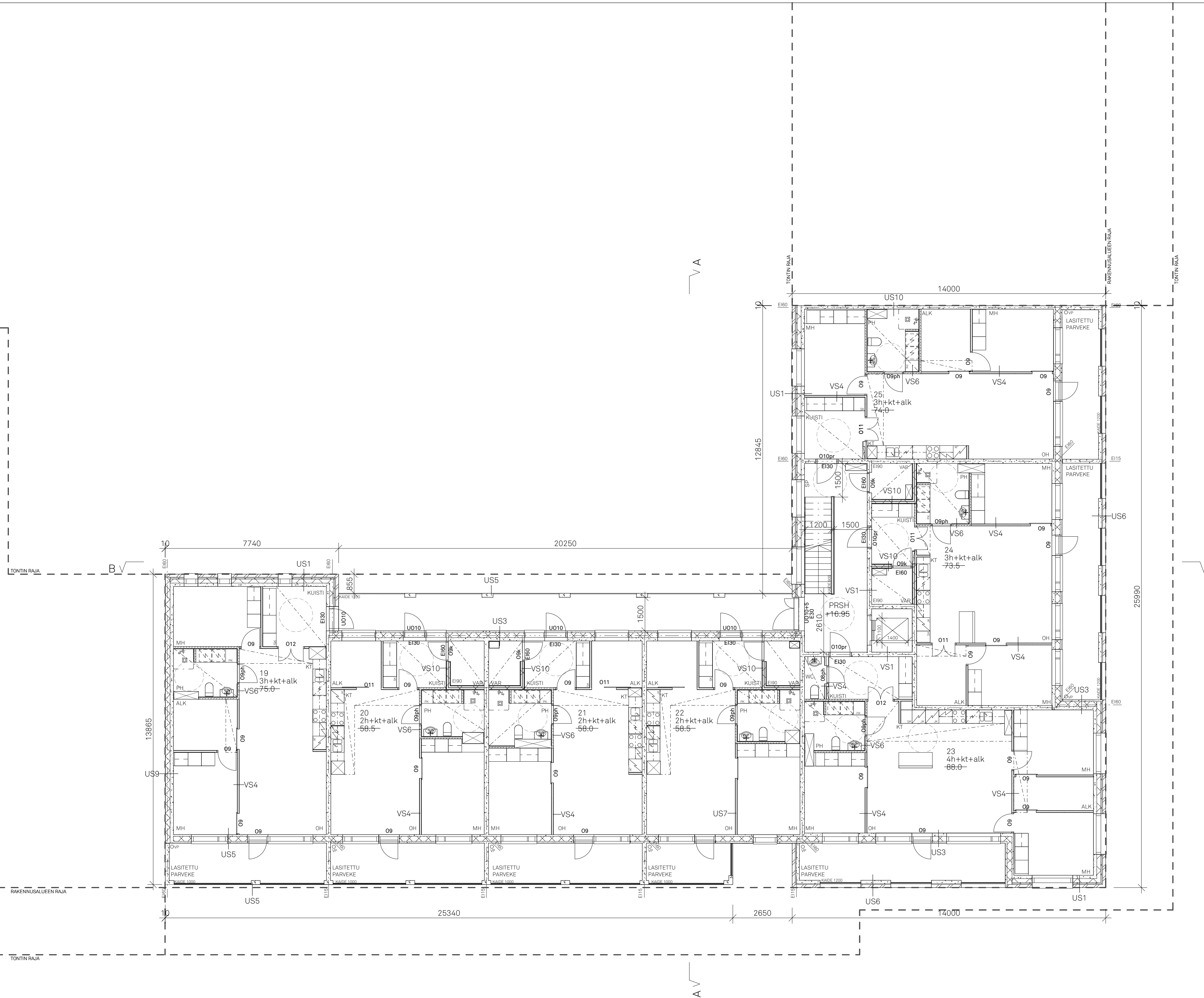
ASUNTOJEN JA ASUMISTA PALVELEVIEN TILOJEN KULKUAUKKOJEN VAPAA LEVEYS  $> 800$  mm.  
 90 ASTETTA AVAUTUVAT 9M OVET VARUSTETAAN KULKUAUKKOSARANOILLA.

OVIN JA IKKUNOIDEN TURVALASIT RakMK F2 MUKAAN.

MÄRKÄTILOJEN LATTIOIDEN KALTEVUUS RakMK C2 MUKAAN.

ILMANVAIHTO

RAKENNUS VARUSTETAAN KESKITETTYLLÄ LÄMMÖNTALTEENOTOLLA VARUSTETULLA  
 KONEELLISELLÄ TUULO- JA POISTOILMAJÄRJESTELMÄLLÄ.  
 KAIKISSA ASUINHUONEISSA ON TUULETUSIKKUNA.



K:USA	KORTTELITILA	TONTTI/RN	RAKENNUSLUOVAN TUNNUS	KOORDINAATISTOKORJAUKSELMÄ
10 SOMPASAARI	10632	4		ETRS-GK25 / N2000
RAKENNUSLUOVAN NIMI	UUDISRAKENNUS	PIIRUSTUS	PÄÄPIIRUSTUS	JOUKON N
RAKENNUSKOHTEEN NIMI JA OSIO				6/16

A-KRUUNU FREGATTI DYGDENIN KUJA		
FREGATTI DYGDENIN KUJA 4	PIIRUSTUKSEN SISÄLTÖ	MITTAKAAVA
	POHJAPIIRUSTUS 4.KRS	1/100

00540 HELSINKI	TILOSTO	TUNNUS
WHITEHENKILÖ	KRU_CNTRL.rvt	-
	PIIRUSTUS	SIJAINNALLA
	07.03.2017	ARK
		003-05

PALO- JA POISTUMISTURVALLISUUS

RAKENNUKSEN PALOLUOKKA ON P1.  
 OSASTOINTI HUONEISTOITAIN E160 -RAKENNUSOSIN.  
 PALO-OSASTOINNIN RAJAT ON MERKITYY KOLMIPISTEKATKOIVILLA.  
 ASUNNOT VARUSTETAAN VERKKOVIRTAAN KYTKETTYLLÄ PALOVAIROITTIMILLA.  
 ULOSKÄYTÄVÄN KAISTALUKU 1 JA LEVEYS  $\geq 1200$  mm.  
 VARATIENÄ TOIMII ASUNNON PARVEKE TAI IKKUNA.  
 PORRASHUONEET ON VARUSTETTU SAVUNPOISTOIKKUNOIN SEKÄ TARVITTAVIN PALO-OVIN.

SEINIEN JA KATTOJEN PINTARAKENTEIDEN PALOLUOKAT

ASUINHUONEISTOT D-s2, d2  
 ULOSKÄYTÄVÄT AS-s1, d0

LATTIOIDEN PINTARAKENTEIDEN PALOLUOKAT

ASUINHUONEISTOT -  
 ULOSKÄYTÄVÄT Df1-s1

PALOKUORMA

ASUINHUONEISTOT, LASTENVAUNU- JA ULKOILUVALINEVARASTOT  $f < 600$  MJ/m<sup>2</sup>  
 IRTAIMISTOVARASTOT  $600$  MJ/m<sup>2</sup>  $\leq f \leq 1200$  MJ/m<sup>2</sup>  
 KIERRÄTYSHUONE  $600$  MJ/m<sup>2</sup>  $\leq f \leq 1200$  MJ/m<sup>2</sup>

PORTAAT JA HISSIT

PORTAIDEN MITOITUS RakMK F2 KOHDAN 2.1.3 MUKAAN.  
 HISSIKORIN SISÄMITÄT  $1100 \times 1400$  mm.

OVET

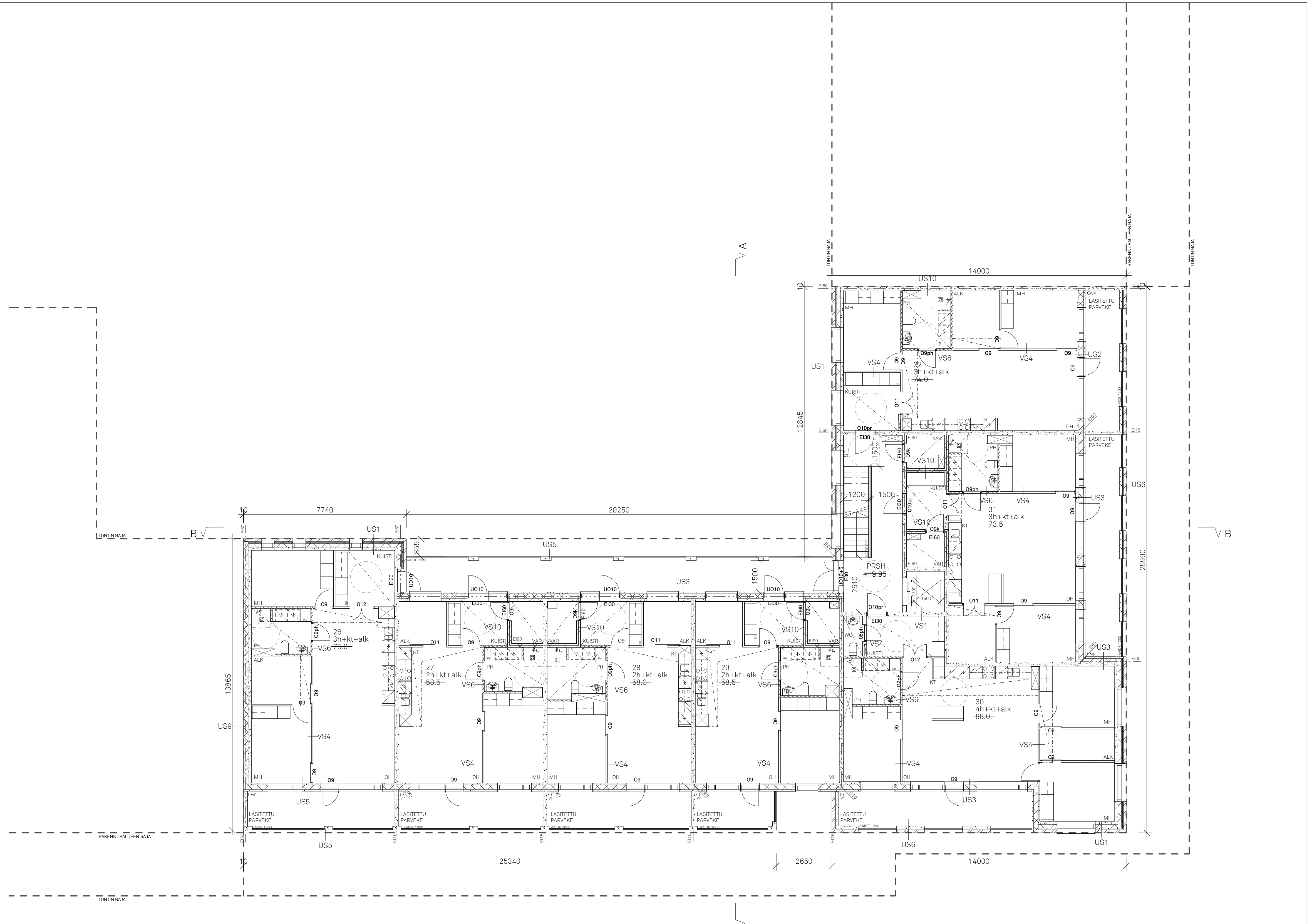
ASUNTOJEN JA ASUMISTA PALVELEVIEN TILOJEN KULKUAUKKOJEN VAPAA LEVEYS  $> 800$  mm.  
 90 ASTETTA AVAUTUVAT 9M OVET VARUSTETAAN KULKUAUKKOSARANOILLA.

OVIENTURVALLISUUS

OVIENTURVALLISUUS RakMK F2 MUKAAN.

ILMANVAIHTO

RAKENNUS VARUSTETAAN KESKITETTYLLÄ LÄMMÖNTALTEENOTOLLA VARUSTETULLA  
 KONEELLISELLÄ TUULO- JA POISTOILMAJÄRJESTELMÄLLÄ.  
 KAIKISSA ASUINHUONEISSA ON TUULETUSIKKUNA.



K:USA	KORTTELITILA	TONTTI/RN	RAKENNUSLUOVUN TUNNUS	KOORDINAATISTO/KORJAUSTEILMA
10 SOMPASAARI	10632	4		ETRS-GK25 / N2000
RAKENNUSLUOVUN NIMI	PIIRUSTUS	PÄÄPIIRUSTUS	JOUKON N	7/16
RAKENNUSKOHTEEN NIMI JA OSIO				
A-KRUUNU FREGATTI DYGDENIN KUJA				
FREGATTI DYGDENIN KUJA 4	PIIRUSTUKSEN SISÄLTÖ	MITTAKAAVAT		
	POHJAPIIRUSTUS 5.KRS	1/100		
00540 HELSINKI	TIETOJEN	TYÖ N		
WHITEHENKILÖ	KRU_CNTRL.rvt	4		
	PIIRUSTUS	SUUNNITTELA	PIIR N	
	07.03.2017	ARK	003-06	

PALO- JA POISTUMISTURVALLISUUS

RAKENNUKSEN PALOLUOKKA ON P1.  
 OSASTOINTI HUONEISTOITTAIN EI60 -RAKENNUSOSIN.  
 PALO-OSASTOINNIN RAJAT ON MERKITYY KOLMIPISTEKATKOIVILLA.  
 ASUNNOT VARUSTETAAN VERKKOVIRTAAN KYTKETTYLLÄ PALOVAIROITTIMILLA.  
 ULOSKÄYTÄVÄN KAISTALUKU 1 JA LEVEYS  $\geq 1200$  mm.  
 VARATIENA TOIMII ASUNNON PARVEKE TAI IKKUNA.  
 PORRASHUONEET ON VARUSTETTU SAVUNPOISTOIKKUNOIN SEKÄ TARVITTAVIN PALO-OVIN.

SEINIEN JA KATTOJEN PINTARAKENTEIDEN PALOLUOKAT

ASUINHUONEISTOT D-s2, d2  
 ULOSKÄYTÄVÄT AS-s1, d0

LATTIOIDEN PINTARAKENTEIDEN PALOLUOKAT

ASUINHUONEISTOT -  
 ULOSKÄYTÄVÄT Df1-s1

PALOKUORMA

ASUINHUONEISTOT, LASTENVAUNU- JA ULKOILUVALINEVARASTOT  $f < 600$  MJ/m<sup>2</sup>  
 IRTAIMISTOVARASTOT  $600$  MJ/m<sup>2</sup>  $\leq f \leq 1200$  MJ/m<sup>2</sup>  
 KIERRÄTYSHUONE  $600$  MJ/m<sup>2</sup>  $\leq f \leq 1200$  MJ/m<sup>2</sup>

PORTAAT JA HISSIT

PORTAIDEN MITOITUS RakMK F2 KOHDAN 2.1.3 MUKAAN.  
 HISSIKORIN SISÄMITAT  $1100 \times 1400$  mm.

OVET

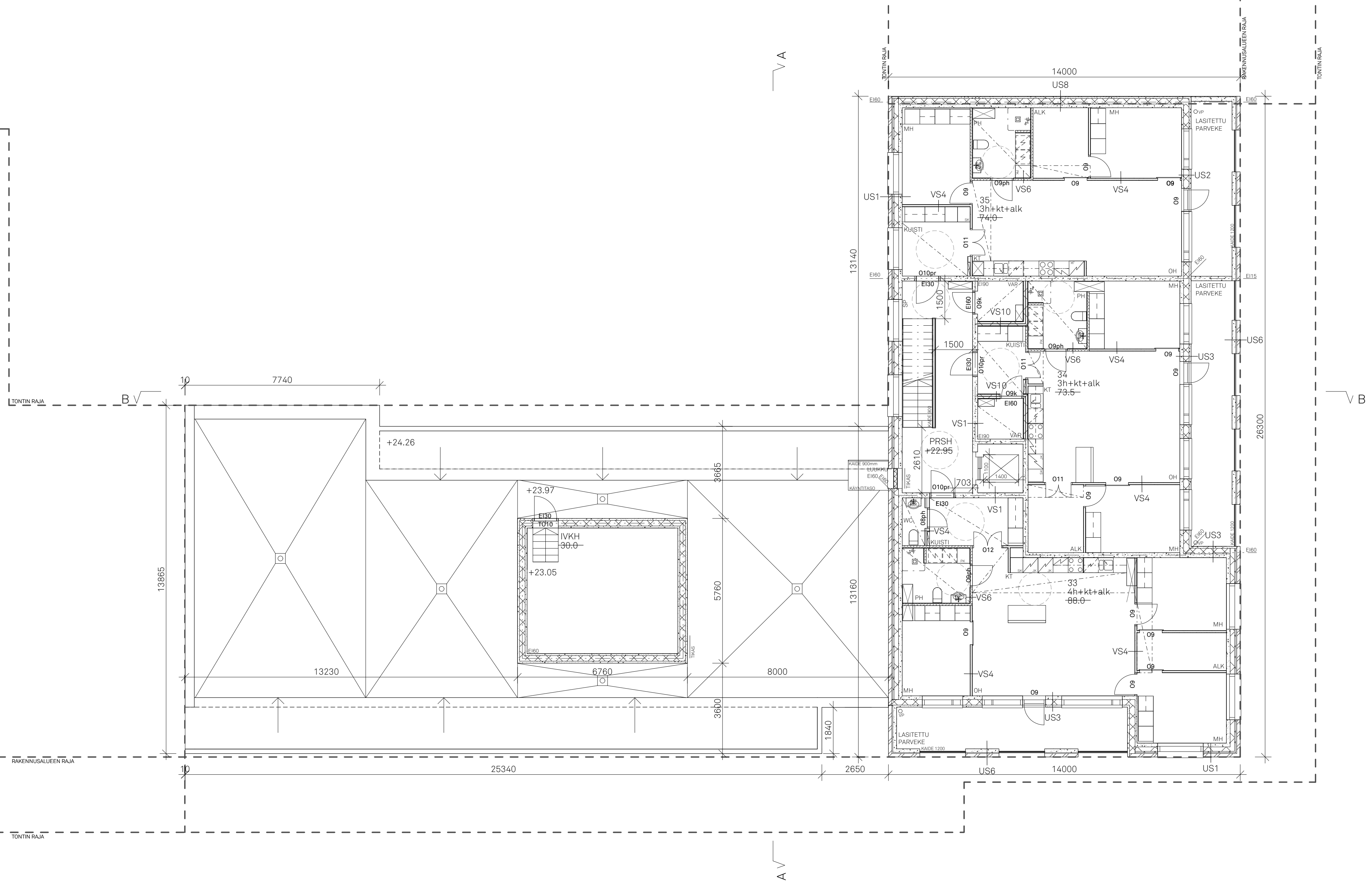
ASUNTOJEN JA ASUMISTA PALVELEVIEN TILOJEN KULKUAUKKOJEN VAPAA LEVEYS  $> 800$  mm.  
 90 ASTETTA AVAUTUVAT 9M OVET VARUSTETAAN KULKUAUKKOSARANOILLA.

OVIENTAUKKOJEN TURVALASIT RakMK F2 MUKAAN.

MÄRKÄTILOJEN LATTIOIDEN KALTEVUUS RakMK C2 MUKAAN.

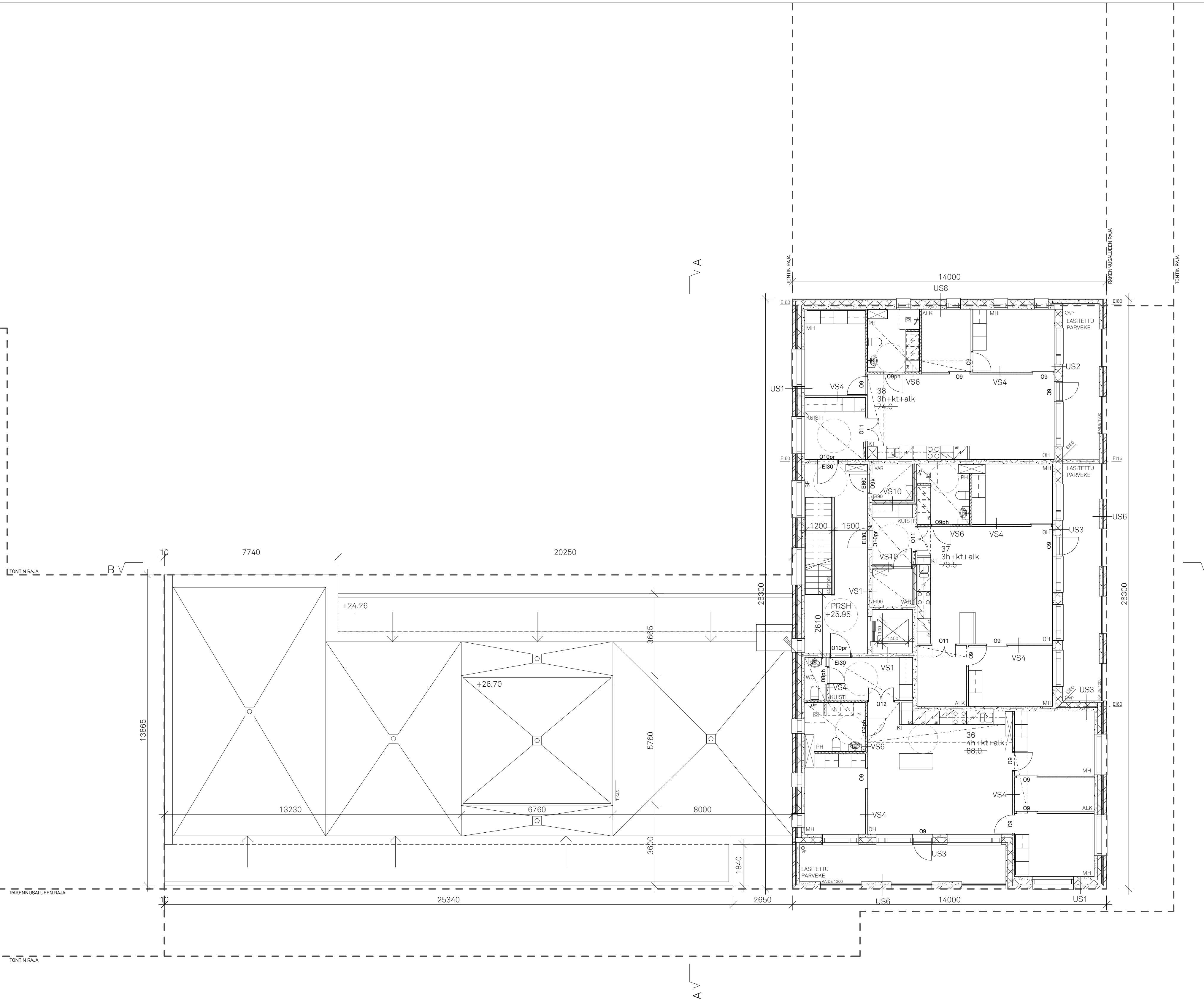
ILMANVAIHTO

RAKENNUS VARUSTETAAN KESKITETTYLLÄ LÄMMÖNTALTEENOTOLLA VARUSTETULLA  
 KONEELLISELLA TUULO- JA POISTOILMAJÄRJESTELMÄLLÄ.  
 KAIKISSA ASUINHUONEISSA ON TUULETUSIKKUNA.



K:USA	KORTTELITILA	TONTTI/RN	RAKENNUSLUOVAN TUNNUS	KOORDINAATISTO/KORJAUSJÄRJESTELMÄ
10 SOMPASAARI	10632	4		ETRS-GK25 / N2000
RAKENNUS/TOIMINTALAJI	UUDISRAKENNUS	PÄÄPIIRUSTUS	JOUKON N	8/16
RAKENNUSKOHTEEN NIMI JA OSIO	A-KRUUNU FREGATTI DYGDENIN KUJA			
FREGATTI DYGDENIN KUJA 4	POHJAPIIRUSTUS 6.KRS	MITTAKAAVAT	1/100	
00540 HELSINKI	TEHDOSTO	TYÖ N°	-	
WHITE/SHEKILÖ	KRU_CNTRL.rvt	PIIRUSTUS	PIIRUSTUS	PIIR N°
	07.03.2017	ARK	003-07	





**PALO- JA POISTUMISTURVALLISUUS**

RAKENNUKSEN PALOLUOKKA ON P1.  
 OSASTOINTI HUONEISTOITAIN EI60 -RAKENNUSOSIN.  
 PALO-OSASTOINNIN RAJAT ON MERKITYY KOLMIPISTEKATKOVIIVALLA.  
 ASUNNOT VARUSTETAAN VERKOVIRTAA KYTKETYLÄ PALOVAIROITTIMILLA.  
 ULOSKÄYTVÄN KAISTALUKU 1 JA LEVEYS ≥ 1200 mm.  
 VARATIENA TOIMII ASUNNON PARVEKE TAI IKKUNA.  
 PORRASHUONEET ON VARUSTETTU SAVUNPOISTOIKKUNOIN SEKÄ TARVITTAVIN PALO-OVIN.

**SEINIEN JA KATTOJEN PINTARAKENTEIDEN PALOLUOKAT**

ASUINHUONEISTOT D-s2, d2  
 ULOSKÄYTVÄT AS-s1, d0

**LATTIOIDEN PINTARAKENTEIDEN PALOLUOKAT**

ASUINHUONEISTOT -  
 ULOSKÄYTVÄT Df-s1

**PALOKUORMA**

ASUINHUONEISTOT, LASTENVAUNU- JA ULKOILUVALINEVARASTOT f < 600 MJ/m<sup>2</sup>  
 IRTAIMISTOVARASTOT 600 MJ/m<sup>2</sup> ≤ f ≤ 1200 MJ/m<sup>2</sup>  
 KIERRÄTYSHUONE 600 MJ/m<sup>2</sup> ≤ f ≤ 1200 MJ/m<sup>2</sup>

**PORTAAT JA HISSIT**

PORTAIDEN MITOITUS RakMK F2 KOHDAN 2.1.3 MUKAAN.  
 HISSIKORIN SISÄMITAT 1100 x 1400 mm.

**OVET**

ASUNTOJEN JA ASUMISTA PALVELEVIEN TILOJEN KULKUAUKKOJEN VAPAA LEVEYS > 800 mm.  
 90 ASTETTA AVAUTUVAT 9M OVET VARUSTETAAN KULKUAUKKOSARANOILLA.

**OVIENTIIVIT JA IKKUNOIDEN TURVALASIT RakMK F2 MUKAAN.**

**MÄRKÄTILOJEN LATTIOIDEN KALTEVUUS RakMK C2 MUKAAN.**

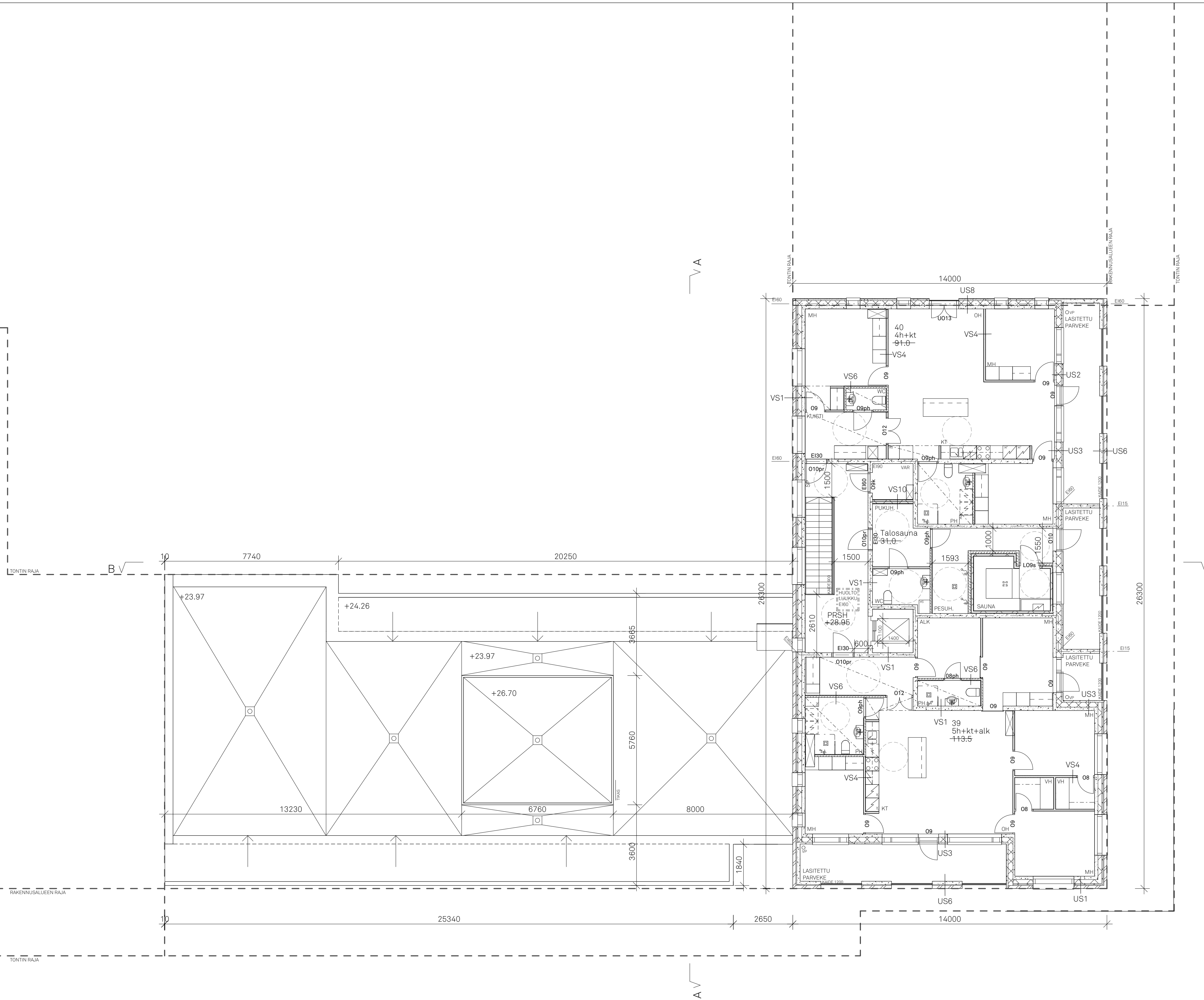
**ILMANVAIHTO**

RAKENNUS VARUSTETAAN KESKITETYLÄ LÄMMÖNTALTEENOTOLLA VARUSTETULLA  
 KONEELLISELLÄ TULO- JA POISTOILMAJÄRJESTELMÄLLÄ.  
 KAIKISSA ASUINHUONEISSA ON TUULETUSIKKUNA.

K:USA	KORTTELITILA	TONTTI/RN	RAKENNUSLUOVAN TUNNUS	KOORDINAATISTOKORJAUKSELMÄ
10 SOMPASAARI	10632	4		ETRS-GK25 / N2000
RAKENNUSLUOVAN NIMI	PIIRUSTUS	PIIRUSTUS	PIIRUSTUS	JURUS/NO
UUDISRAKENNUS	PÄÄPIIRUSTUS			9/16
RAKENNUSKOHTEEN NIMI JA OSIO				

A-KRUUNU FREGATTI DYGDENIN KUJA		
FREGATTI DYGDENIN KUJA 4	PIIRUSTUKSEN SISÄLTÖ	MITTAKAAVAT
	POHJAPIIRUSTUS 7.KRS	1/100

00540 HELSINKI	TYÖNOSTO	TYÖ N°
WHITESENKILÖ	KRU_CNTRL.rvt	-
	PIIRUSTUS	SIJAINNALLA
	07.03.2017	ARK
		003-08



**PALO- JA POISTUMISTURVALLISUUS**

RAKENNUKSEN PALOLUOKKA ON P1.  
 OSASTOINTI HUONEISTOITTAIN EI60 -RAKENNUSOSIN.  
 PALO-OSASTOINNIN RAJAT ON MERKITYY KOLMIPISTEKATKOIVILLA.  
 ASUNNOT VARUSTETAAN VERKKOVIRTAAN KYTKETTYLLÄ PALOVAIROITTIMILLA.  
 ULOSKÄYTÄVÄN KAISTALUKU 1 JA LEVEYS  $\geq 1200$  mm.  
 VARATIENA TOIMII ASUNNON PARVEKE TAI IKKUNA.  
 PORRASHUONEET ON VARUSTETTU SAVUNPOISTOIKKUNOIN SEKÄ TARVITTAVIN PALO-OVIN.

**SEINIEN JA KATTOJEN PINTARAKENTEIDEN PALOLUOKAT**

ASUINHUONEISTOT D-s2, d2  
 ULOSKÄYTÄVÄT AS-s1, d0

**LATTIOIDEN PINTARAKENTEIDEN PALOLUOKAT**

ASUINHUONEISTOT -  
 ULOSKÄYTÄVÄT Df-s1

**PALOKUORMA**

ASUINHUONEISTOT, LASTENVAUNU- JA ULKOILUVALINEVARASTOT  $f < 600$  MJ/m<sup>2</sup>  
 IRTAIMISTOVARASTOT  $600$  MJ/m<sup>2</sup>  $\leq f \leq 1200$  MJ/m<sup>2</sup>  
 KIERRÄTYSHUONE  $600$  MJ/m<sup>2</sup>  $\leq f \leq 1200$  MJ/m<sup>2</sup>

**PORTAAT JA HISSIT**

PORTAIDEN MITOITUS RakMK F2 KOHDAN 2.1.3 MUKAAN.  
 HISSIKORIN SISÄMITAT  $1100 \times 1400$  mm.

**OVET**

ASUNTOJEN JA ASUMISTA PALVELEVIEN TILOJEN KULKUAUKKOJEN VAPAA LEVEYS  $> 800$  mm.  
 90 ASTETTA AVAUTUVAT 9M OVET VARUSTETAAN KULKUAUKKOSARANOILLA.

**OVIENTURVALLISUUS**

OVIENTURVALLISUUS RakMK F2 MUKAAN.

**MÄRKÄTILOJEN LATTIOIDEN KALTEVUUS**

MÄRKÄTILOJEN LATTIOIDEN KALTEVUUS RakMK C2 MUKAAN.

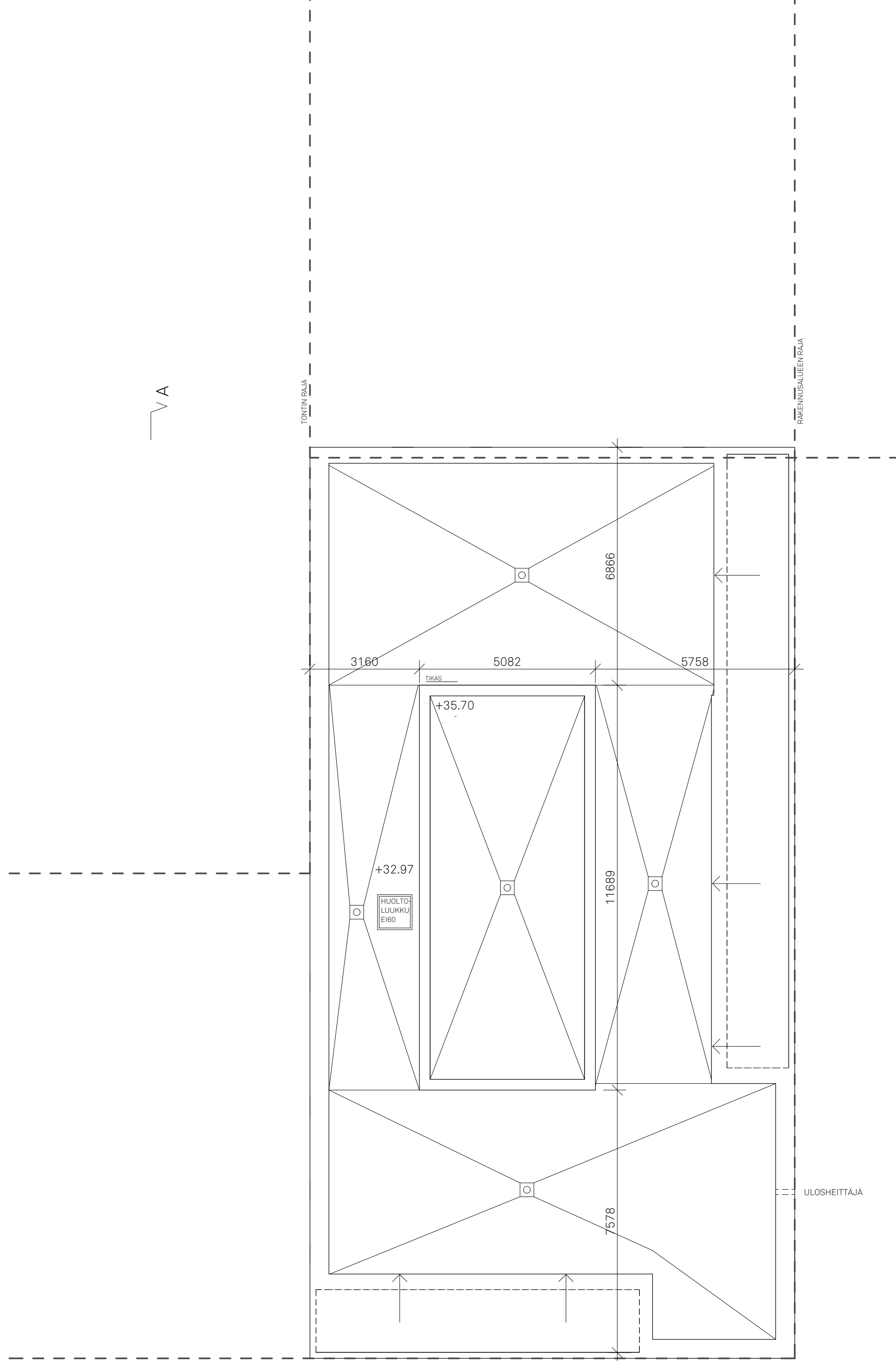
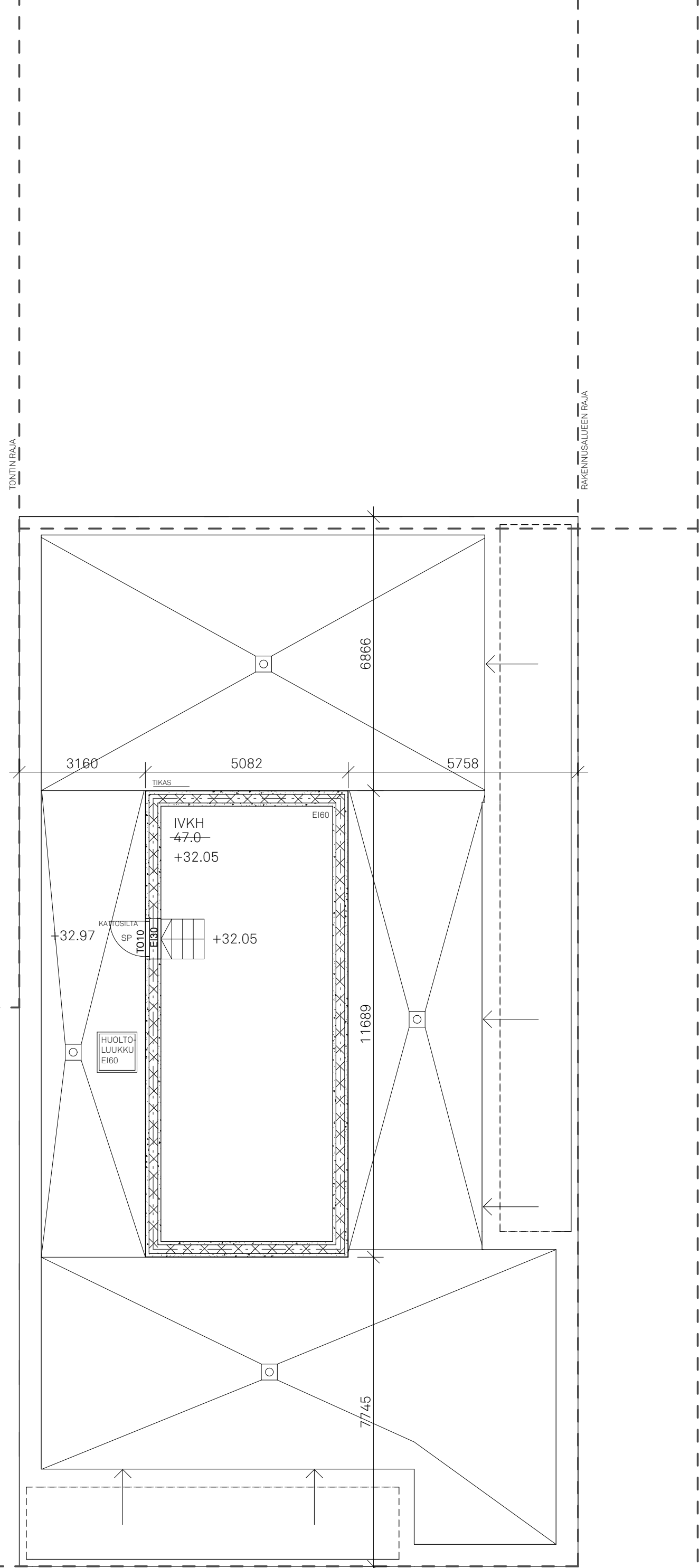
**ILMANVAIHTO**

RAKENNUS VARUSTETAAN KESKITETTYLLÄ LÄMMÖNTALTEENOTOLLA VARUSTETULLA  
 KONEELLISELLA TUULO- JA POISTOILMAJÄRJESTELMÄLLÄ.  
 KAIKISSA ASUINHUONEISSA ON TUULETUSIKKUNA.

K:USA	KORTTELITIE	TONTTI/RN	RAKENNUSLUOVAN TUNNUS	KOORDINAATISTO/KORJAUSJÄRJESTELMÄ
10 SOMPASAARI	10632	4		ETRS-GK25 / N2000
RAKENNUSALUEEN NIMI	UUDISRAKENNUS	RAKENNUSALUEEN NIMI	PÄÄPIIRUSTUS	10/16

A-KRUUNU FREGATTI DYGDENIN KUJA		
FREGATTI DYGDENIN KUJA 4	POHJAPIIRUSTUS 8.KRS	MITTAKAAVAT 1/100

00540 HELSINKI	TUOTOITTO	TUO N°
WHITE/SHEKILÖ	KRU_CNTRL.rvt	-
	PIIRUSTUS	SIJAINNALLA
	07.03.2017	ARK
		003-09



K:USA	KORTTELITIE	TONTTI/RN	RAKENNUSELÄYNNYS	KOORDINAATISTO/KORJAUS/ARJESTELMA
10 SOMPASAARI	10632	4		ETRS-GK25 / N2000
RAKENNUSLUKUN NIMI		PIIRUSTUS		JURKAS NO
UUDISRAKENNUS		PÄÄPIIRUSTUS		11/16
RAKENNUSKOHTEEN NIMI JA OSIO				
A-KRUUNU FREGATTI DYGDENIN KUJA				
FREGATTI DYGDENIN KUJA 4		PIIRUSTUKSEN SISÄLTÖ		MITTAKAAVA
		VESIKATTOPIIRUSTUS		1/100
00540 HELSINKI				
TILAAJAT		SUUNNITTELIJA		TYÖ NO
KRU_CNTRL.rvt		ARK		003-10
PÄIVÄYS		07.03.2017		
serum		SERUM ARKKITEHDIT OY		NILSIANKATU 11-13 F 6
PUH. 050 466 1500		etunimi.sukunimi@serum.fi		00510 HELSINKI
				www.serum.fi





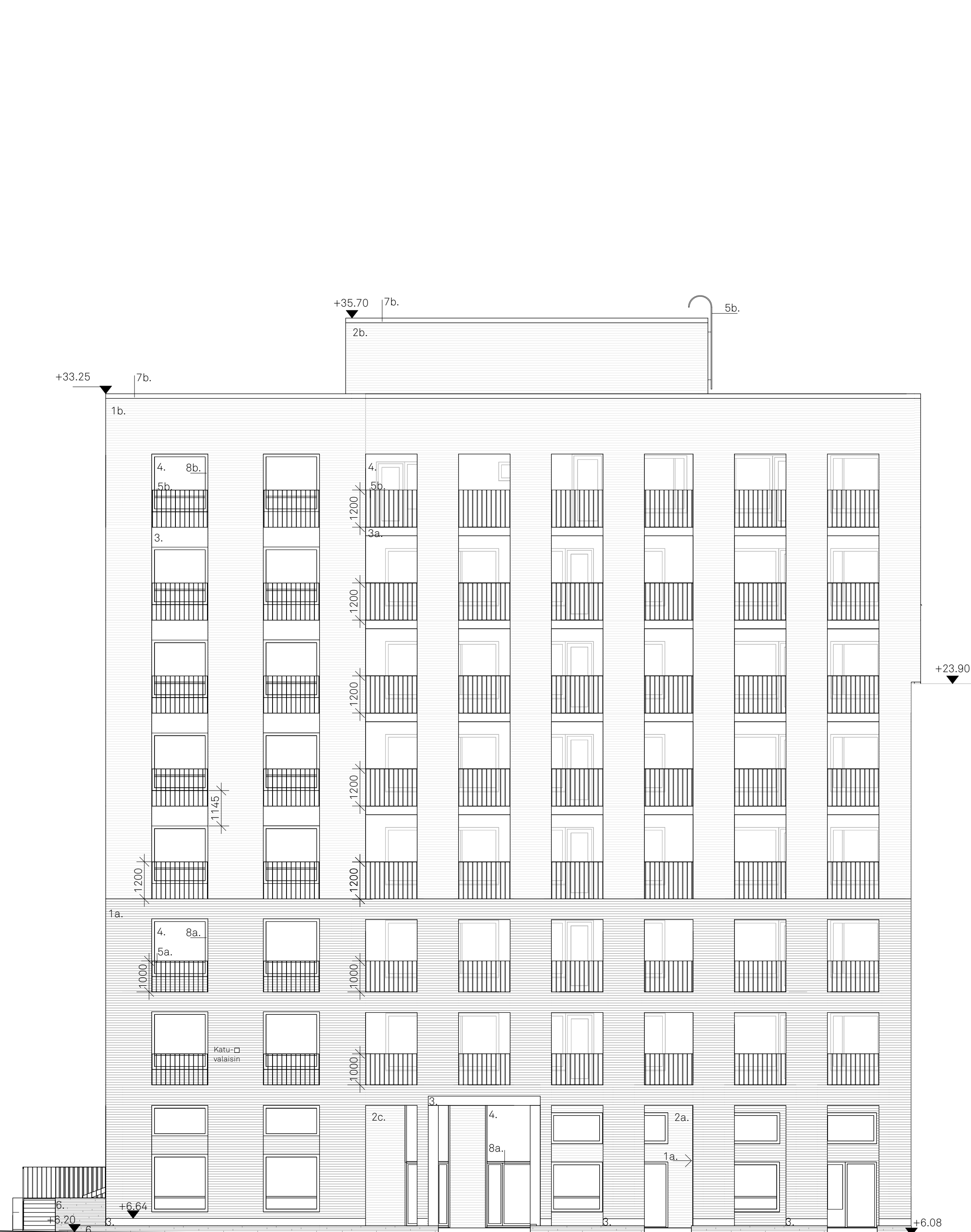




- 1. Paikalla muurattu tiili
  - 1a. Paikalla muurattu tiili, punaruskea
  - 1b. Paikalla muurattu tiili, harmaa
- 2. Tiililaatta
  - 2a. Tiililaatta, punaruskea
  - 2b. Tiililaatta, harmaa
  - 2c. Tiililaatta, kiiltävä valkoinen
- 3. Tumman harmaaksi käsitelty betoni
- 4. Lasi, kirkas
- 5. Teräs
  - 5a. Sinkitty ja tehdasmaalattu tumma harmaa
  - 5b. Sinkitty ja tehdasmaalattu harmaa
- 6. Tukimuri, tiipintainen
- 7. Pelti
  - 7a. Ruskea
  - 7b. Harmaa
- 8. Alumiini
  - 8a. Polttomaalattu ruskea
  - 8b. Polttomaalattu harmaa
  - 8c. Polttomaalattu tumma harmaa
- 9. Metallisäteikkö, viereisen tiilen sävyyn

K:USA	KORTTELITILA	TONTTI/RN	RAKENUSLUOVAN TUNNUS	KOORDINAATISTOKORJAUSTEIJÄ
10 SOMPASAARI	10632	4		ETRS-GK25 / N2000
"RAKENUSLUOVAN TUNNUS"		"PÄÄPIIRUSTUS"		"JURAS NO"
UUDISRAKENNUS		PÄÄPIIRUSTUS		14/16
"RAKENUSLUOVAN TUNNUS" JA "JURAS NO"				
A-KRUUNU FREGATTI DYGDENIN KUJA				
FREGATTI DYGDENIN KUJA 4		PIIRUSTUKSEN SISÄLTÖ		MITTAKAAVA
		JULKISIVU LOUNAASEEN		1/100
00540 HELSINKI				
"HETKESHENKILÖ"		"SUUNNITTELIJA"		"TYÖ NO"
		KRU_CNTRL.rvt		-
		PÄIVÄYS		"PIIRI NO"
		07.03.2017		ARK
		005-01		





1. Paikalla muurattu tiili
  - 1a. Paikalla muurattu tiili, punaruskea
  - 1b. Paikalla muurattu tiili, harmaa
2. Tiili-laatta
  - 2a. Tiili-laatta, punaruskea
  - 2b. Tiili-laatta, harmaa
  - 2c. Tiili-laatta, kiiltävä valkoinen
3. Tumman harmaaksi käsitelty betoni
4. Lasi, kirkas
5. Teras
  - 5a. Sinkitty ja tehdasmaalattu tumma harmaa
  - 5b. Sinkitty ja tehdasmaalattu harmaa
6. Tukimuur, tiilipintainen
7. Petti
  - 7a. Ruskea
  - 7b. Harmaa
8. Alumiini
  - 8a. Polttomaalattu ruskea
  - 8b. Polttomaalattu harmaa
  - 8c. Polttomaalattu tumma harmaa
9. Metallisäleikkö, viereisen tiilen sävyyn

+44.90

+23.90

+33.25

+35.70

1b.

4.

8b.

5b.

3.

4.

5b.

3a.

1200

1200

1200

1200

1200

1200

1200

1200

1145

1200

1000

4.

8a.

5a.

1000

1000

1000

1000

1000

1145

+6.64

+6.20

+6.08

6.

6.

6.

6.

6.

6.

6.

6.

6.

6.

6.

6.

6.

6.

6.

6.

Katu-  
valaisin

2c.

3.

4.

8a.

4.

8a.

4.

8a.

4.

8a.

4.

8a.

4.

8a.

4.

8a.

4.

8a.

4.

8a.

4.

8a.

4.

3.

4.

8a.

4.

8a.

4.

8a.

4.

8a.

4.

8a.

4.

8a.

4.

8a.

4.

8a.

4.

8a.

4.

8a.

4.

3.

4.

8a.

4.

8a.

4.

8a.

4.

8a.

4.

8a.

4.

8a.

4.

8a.

4.

8a.

4.

8a.

4.

8a.

4.

3.

4.

8a.

4.

8a.

4.

8a.

4.

8a.

4.

8a.

4.

8a.

4.

8a.

4.

8a.

4.

8a.

4.

8a.

4.

3.

4.

8a.

4.

8a.

4.

8a.

4.

8a.

4.

8a.

4.

8a.

4.

8a.

4.

8a.

4.

8a.

4.

8a.

4.

3.

4.

8a.

4.

8a.

4.

8a.

4.

8a.

4.

8a.

4.

8a.

4.

8a.

4.

8a.

4.

8a.

4.

8a.

4.

3.

4.

8a.

4.

8a.

4.

8a.

4.

8a.

4.

8a.

4.

8a.

4.

8a.

4.

8a.

4.

8a.

4.

8a.

4.

3.

4.

8a.

4.

8a.

4.

8a.

4.

8a.

4.

8a.

4.

8a.

4.

8a.

4.

8a.

4.

8a.

4.

8a.

4.

3.

4.

8a.

4.

8a.

4.

8a.

4.

8a.

4.

8a.

4.

8a.

4.

8a.

4.

8a.

4.

8a.

4.

8a.

4.

3.

4.

8a.

4.

8a.

4.

8a.

4.

8a.

4.

8a.

4.

8a.

4.

8a.

4.

8a.

4.

8a.

4.

8a.

4.

3.

4.

8a.

4.

8a.

4.

8a.

4.

8a.

4.

8a.

4.

8a.

4.

8a.

4.

8a.

4.

8a.

4.

8a.

4.

3.

4.

8a.

4.

8a.

4.

8a.

# VÄESTÖNSUOJALASKELMA

Väestönsuojantarve:  
Sompasaari, Venus -kortteli 10632 tontti 4  
3382,0m<sup>2</sup> x 0,02 = 67,5m<sup>2</sup>

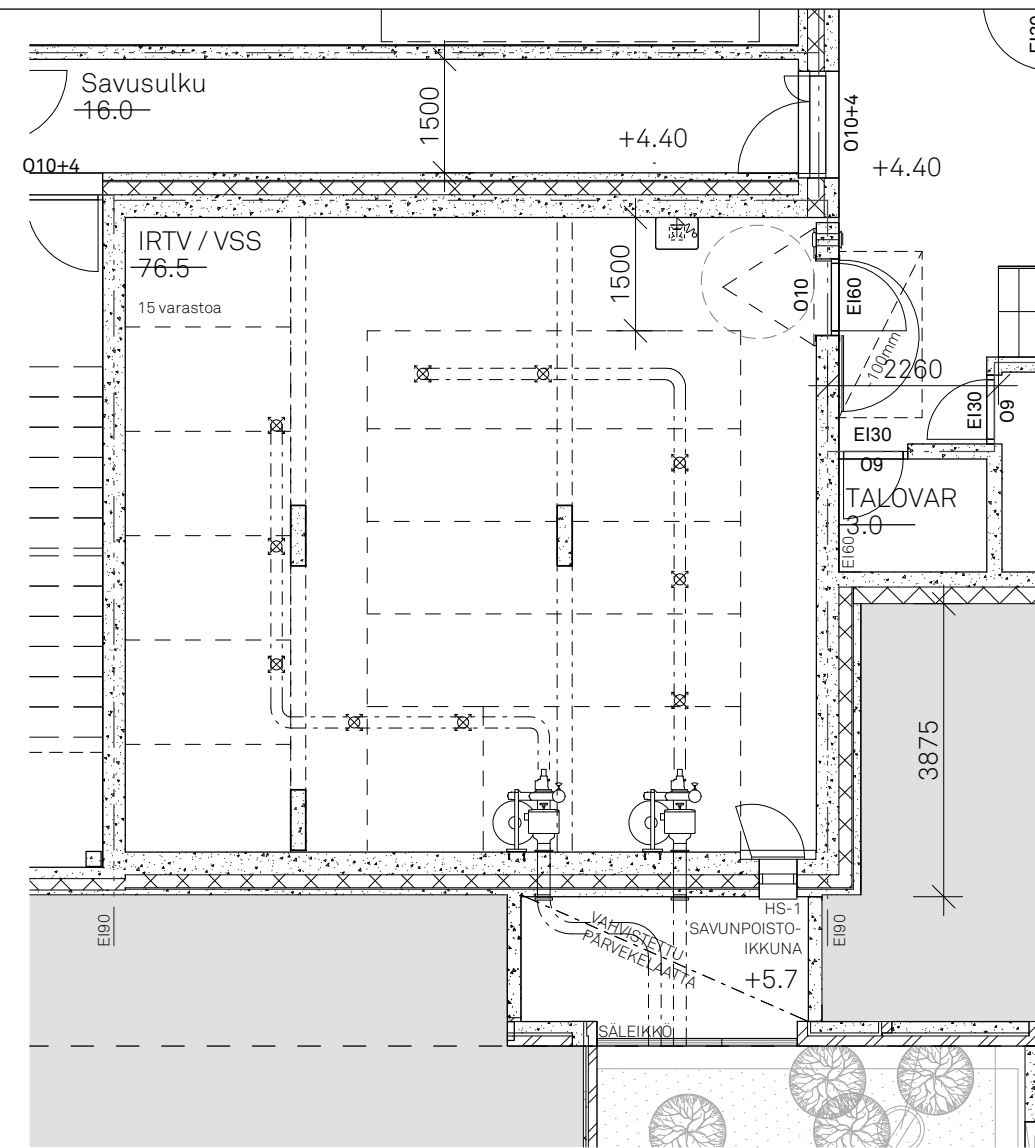
Henkilömäärä: 64,0m<sup>2</sup> / 0,75 = 90 hlöä

Väestönsuojan kokonaisala:  
- Varsinainen suojatila 67,0m<sup>2</sup>  
- Sulkuteltta 2,5m<sup>2</sup>  
- Ilmanvaihtolaitteet 2 kpl 7,0m<sup>2</sup>  
Yhteensä 76,5m<sup>2</sup>

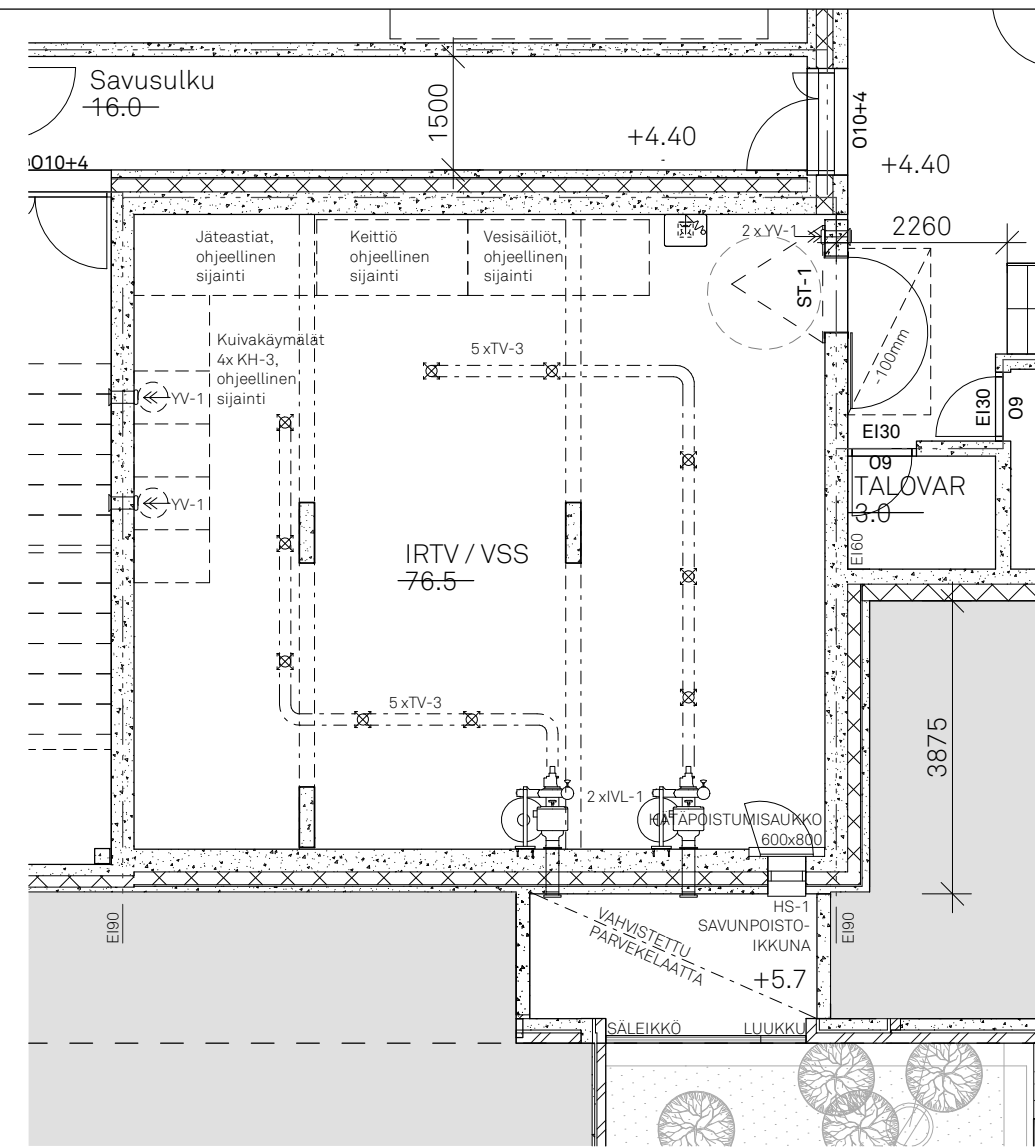
Varustus:  
- Vesisäiliöt, laskennallinen suojassa säilytettävä vesimäärä 67,0 m<sup>2</sup> x 15l/m<sup>2</sup> = 1012 l  
- Jäteastiat, 1/3 veden määrästä 1005 l / 3 = 337 l

Normaalijän ilmanvaihto ja siihen liittyvät sulkulaitteet tehdään ilmanvaihtosuunnitelman mukaan. Normaalijän käyttötarkoitus irtaimistovarasto.

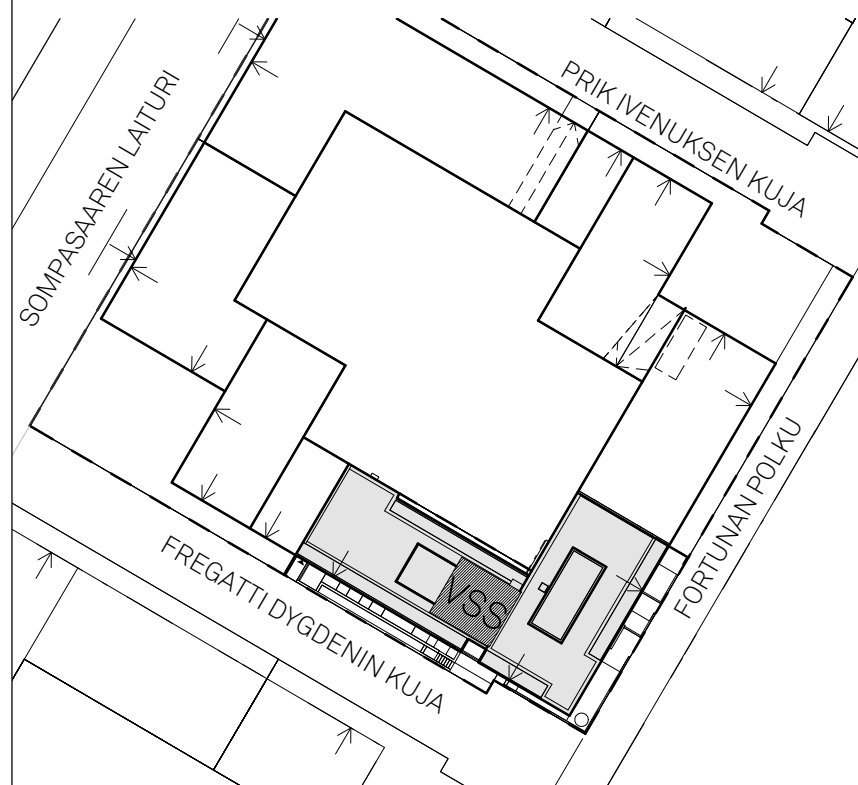
Valmiustilanteeseen siirryttäessä:  
- Puretaan ilmanvaihtolaitteistojen ja varastokomeroiden kevytrakenteiset seinät  
- Puretaan väestönsuojan normaalijän ovi ja ikkuna



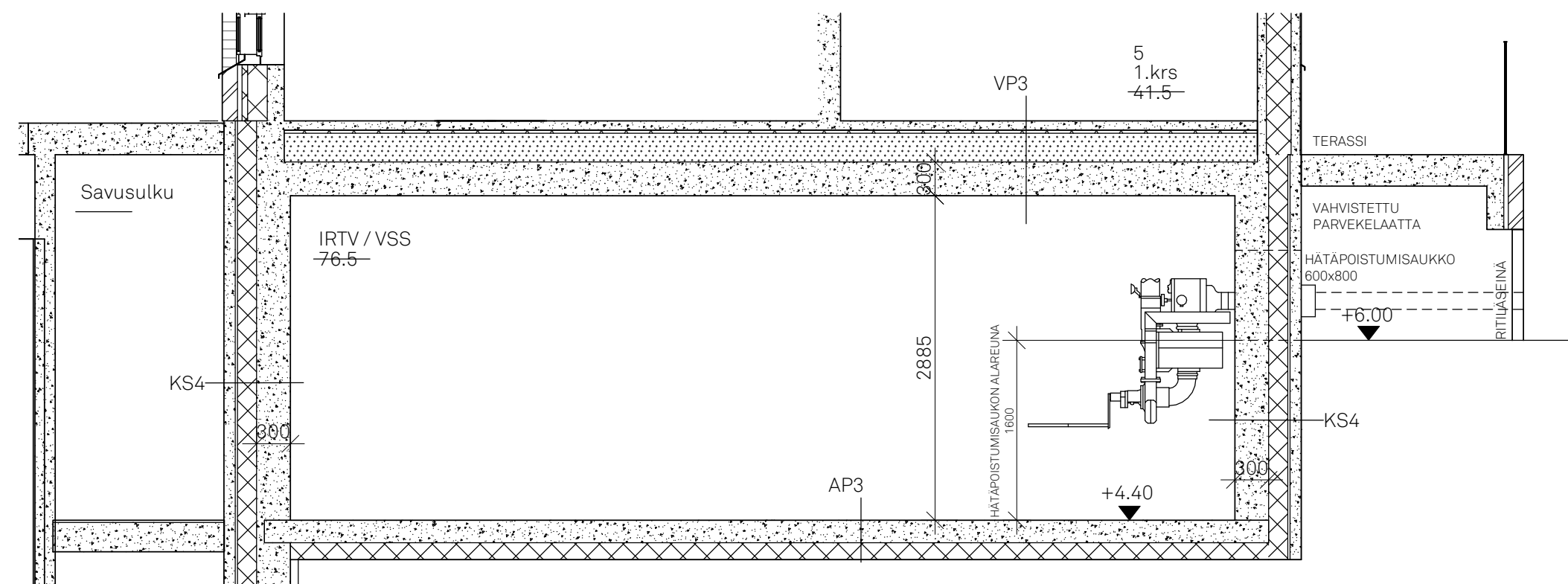
VSS POHJAPIIRUSTUS, NORMAALIAIKA 1/100



VSS POHJAPIIRUSTUS, SUOJATILA 1/100



VÄESTÖNSUOJAN SIIJAINTI, 1/1000



VSS LEIKKAUS, 1/100

K.Osa	Kortteli/Tila	Tontti/Rno	Rakennusluvan tunnus	Koordinaatio/Korkjärjestelmä
10 SOMPASAARI	10632	4		ETRS-GK25 / N2000
Rakennustoimenpide	Piirustuslaji		Juoks.No	
UUDISRAKENNUS	PÄÄPIIRUSTUS		16/16	
Rakennuskohteen nimi ja osoite				

## A-KRUUNU FREGATTI DYGDENIN KUJA

Piirustuksen sisältö	Mittakaavat
FREGATTI DYGDENIN KUJA 4	VÄESTÖNSUOJAPIIRUSTUS 1/100, 1/1000

00540 HELSINKI  
YHTEYSHENKILO

Tiedosto	Työ No	
KRU_CNTRL.rvt	-	
Pavays	Suunn.ala	Piir No

07.03.2017 ARK 1231-01

serum

SERUM ARKKITEHDIT OY  
PUH. 050 466 1500

NILSIÄNKATU 11-13 F 6  
etunimi.sukunimi@serum.fi

00510 HELSINKI  
www.serum.fi