

Rakennuksen käyttöturvallisuus ympäristöministeriön asetuksen 1007/2017 (asetus rakennusten käyttöturvallisuudesta) mukaan.

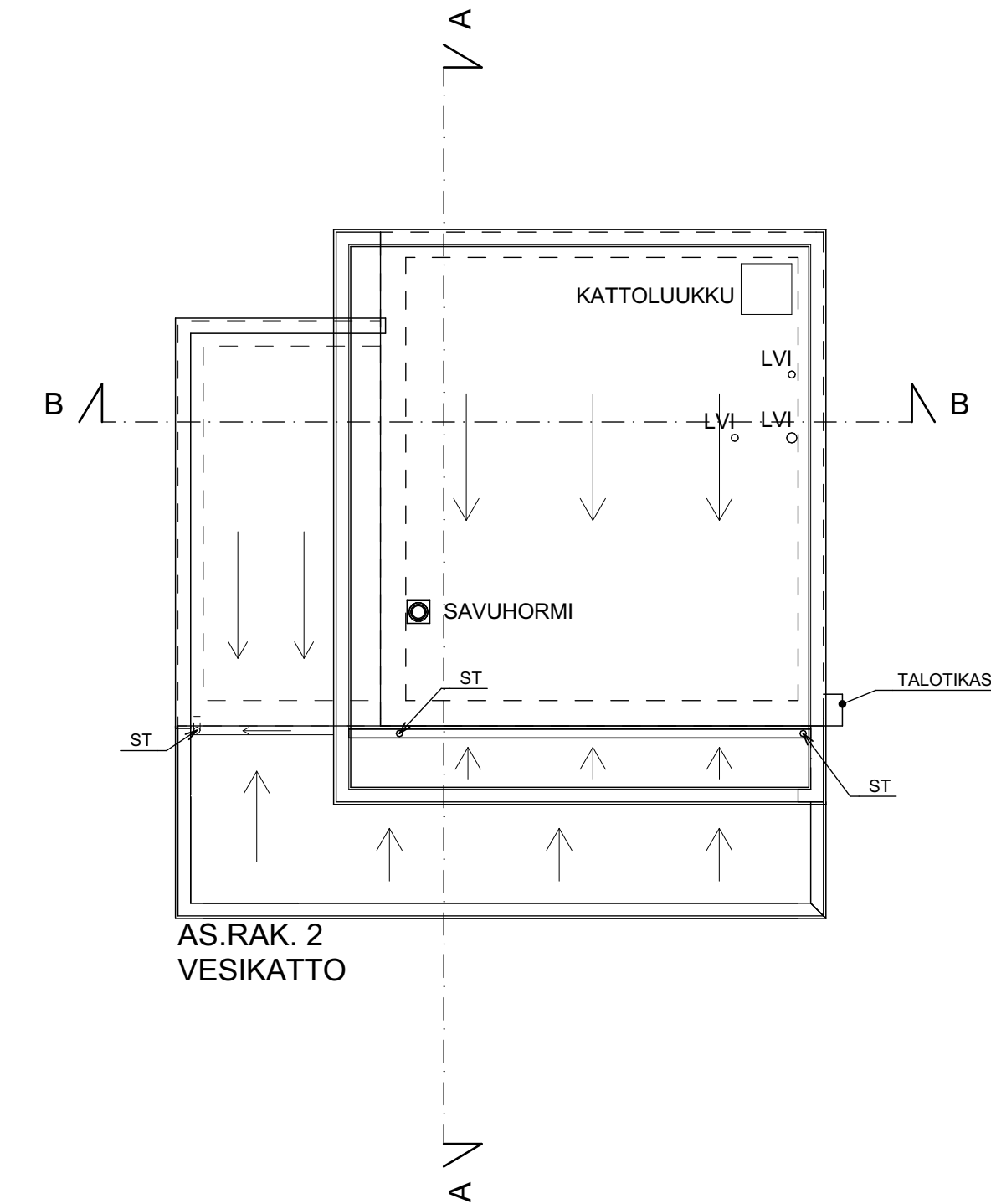
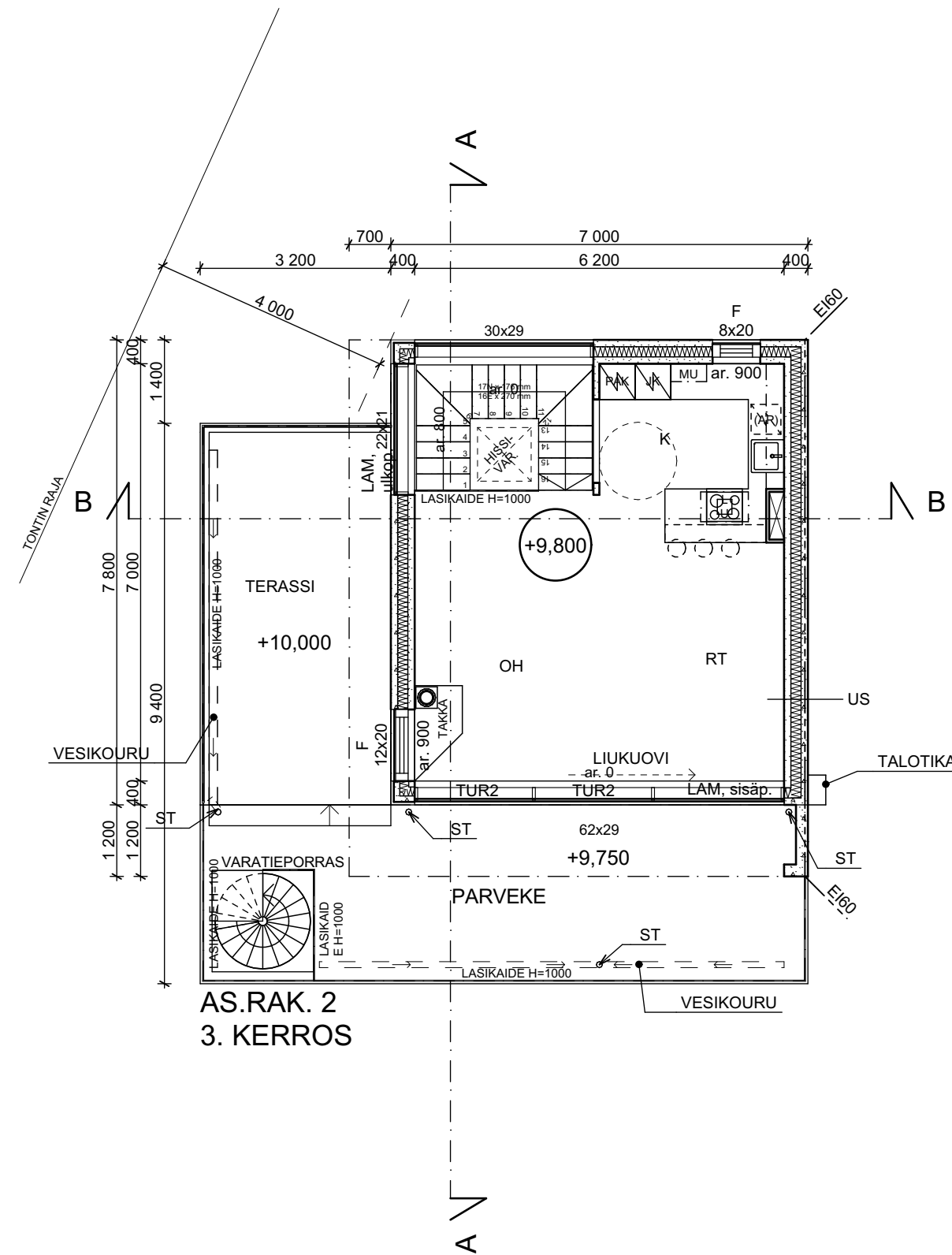
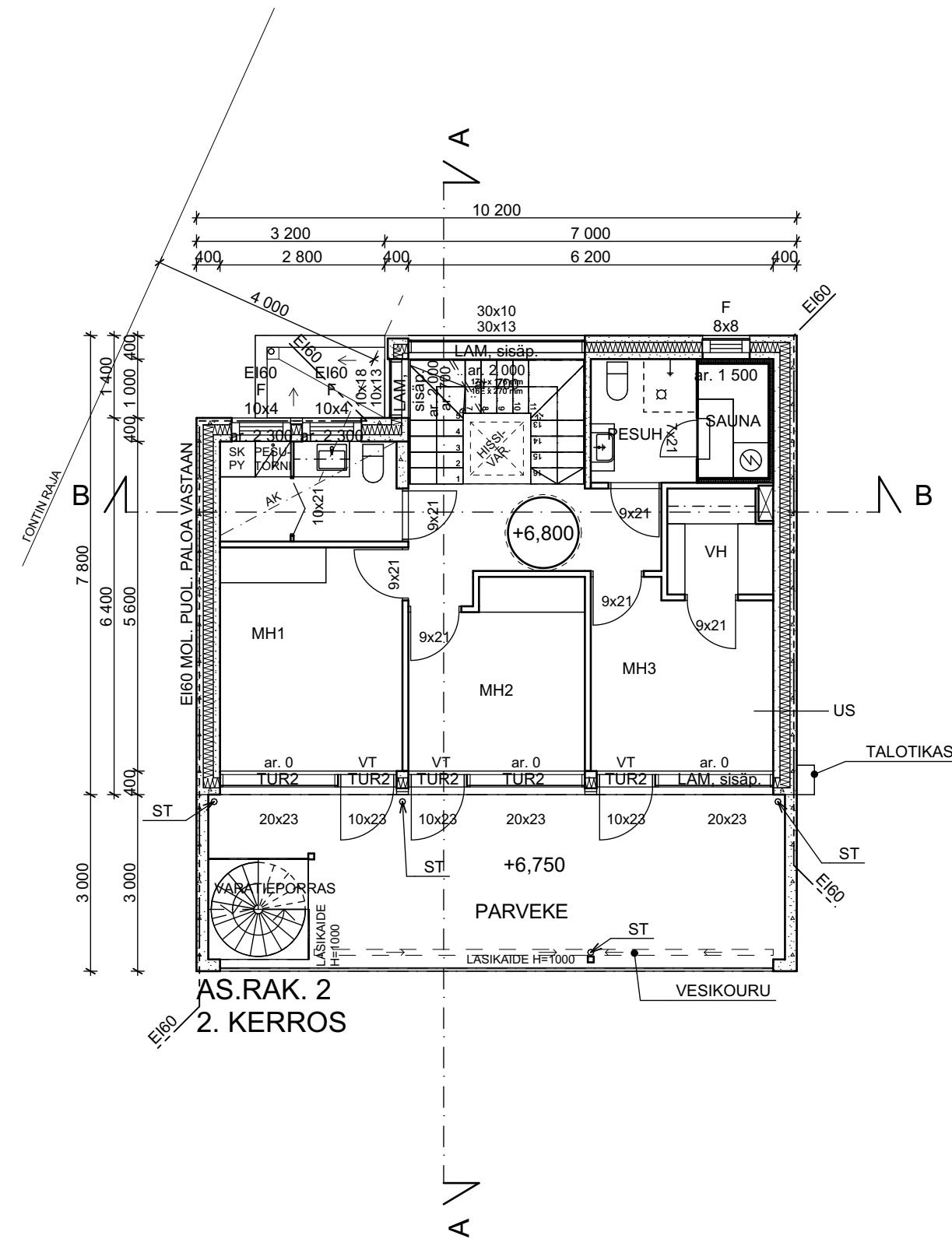
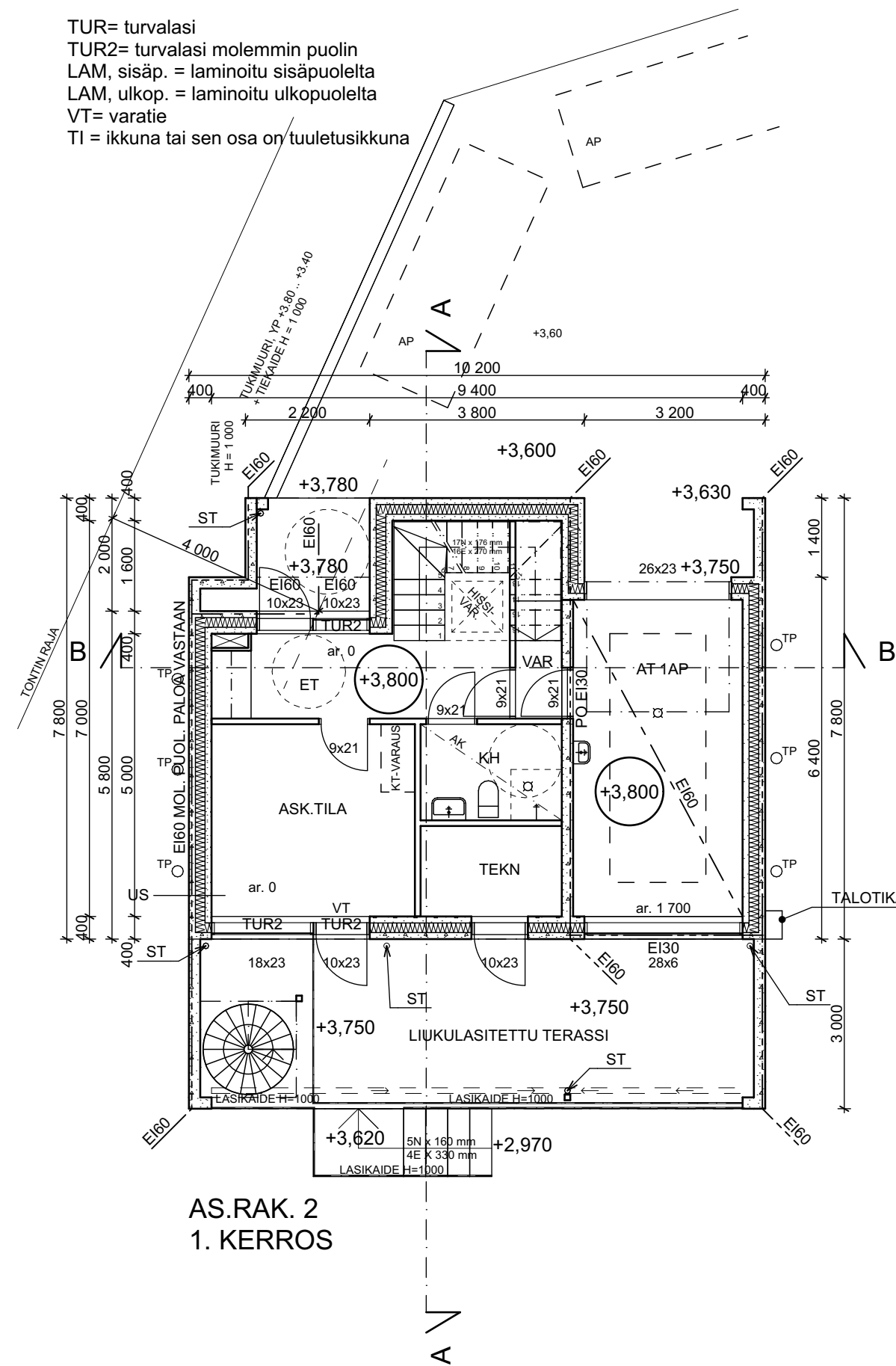
Asunto varustetaan määräysten mukaisesti sähköverkkoon kytkettävillä palovaroittimilla.

Rakennuksen ovet varustetaan kulkuaukkosarainoin, jolloin esim O9-oven vapaa kulkuaukko on vähintään 800 mm.

Turvulasi (karkaistu lasi) ikkunoissa ja ovissa, joiden lasin alareuna on < 700 mm lattiasta/kulkutasosta.

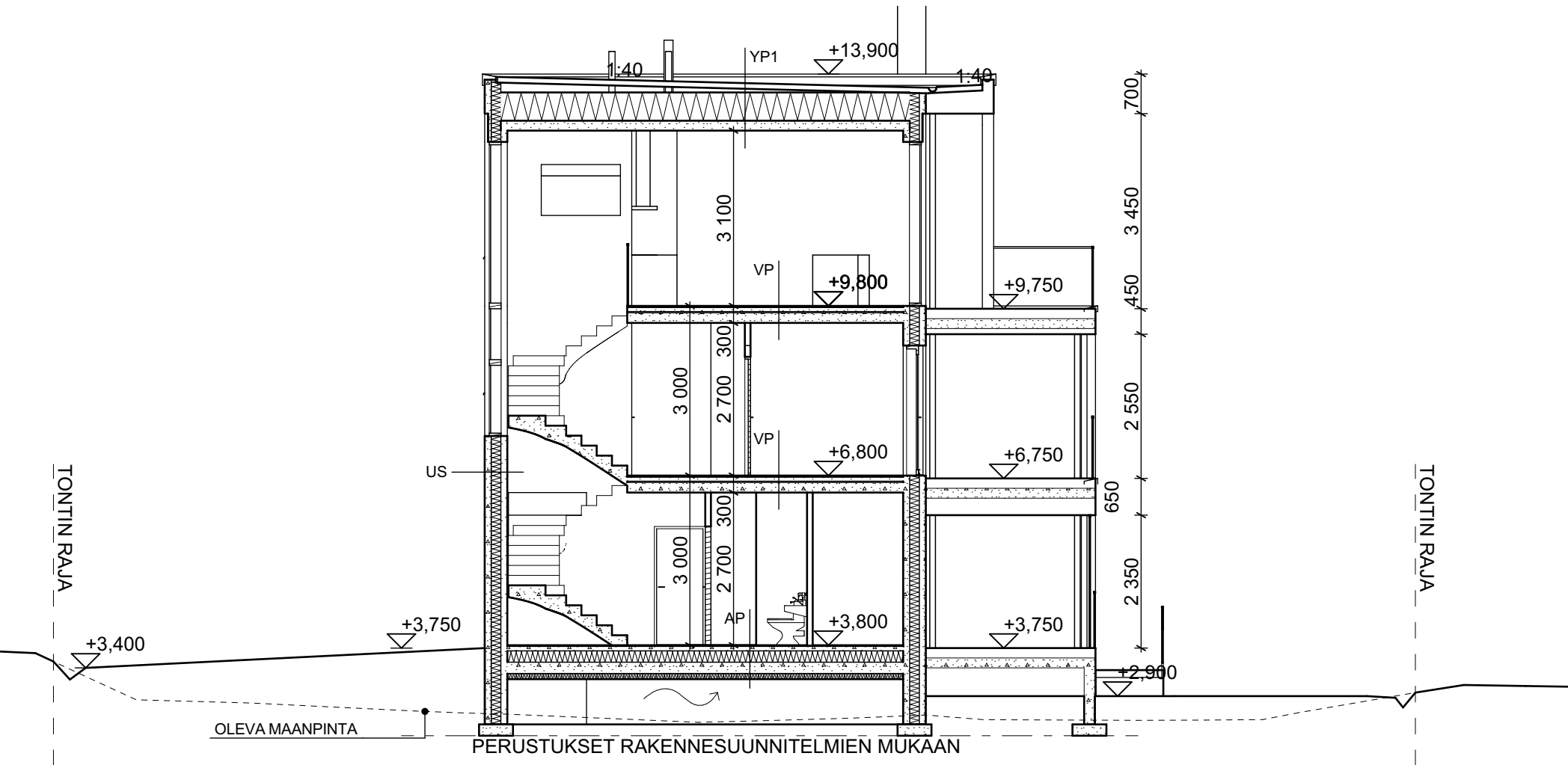
Laminoitu lasi ikkunoissa, kun putoamiskorkeus lattiatasolta on > 500 mm.

TUR= turvalasi
 TUR2= turvalasi molemmin puolin
 LAM, sisäp. = laminoitu sisäpuolelta
 LAM, ulkop. = laminoitu ukopuolelta
 VT= varatie
 TI = ikkuna tai sen osa on tuuletusikkuna

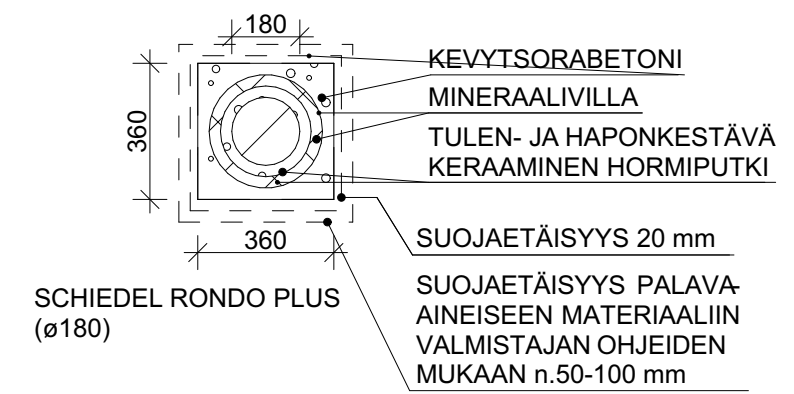


SUUNNITELMAT ON LAADITTU TASOKOORDINAATISTON ETRS-GK25 JA KORKEUSJÄRJESTELMÄN N2000 MUKAAN

TUNNUS	LKM	MUUTOS	PIIRT.	PVM
Kaupunginosa/kylä 42	Kortteli/tila 26	Tontti/Rn:o 13	Viranomaisten arkistointimerkintöjä varten	
Rakennustoimenpide UUDISRAKENNUS	Rakennuskohteen nimi ja osoite OKT ARMAS LINDGRENIN TIE 13a 2 Armas Lindgrenin tie 13a 2 00570 Helsinki	Piirustustyyppi PÄÄPIIRUSTUS	Juoks. nro 2/4	Mittakaavat 1:100
arkm.fi ARKKITEHTITOIMISTO PET MICHAEL OY				
ESPOO	14.9.2023	Piir. nro	2	
Piirtäjä	AD	Suun.ala	ARK	
Yhdyshenkilö	Pet Michael	Työn:o	1751	
PET MICHAEL, ARKKITEHTI SAFA KOMETEANKUJA 1 B 02210 ESPOO E-MAIL pet.michael@arkm.fi PUH 09 - 804 3373 FAX 09 - 859 6550 GSM 0400 - 474 041 www.arkm.fi				

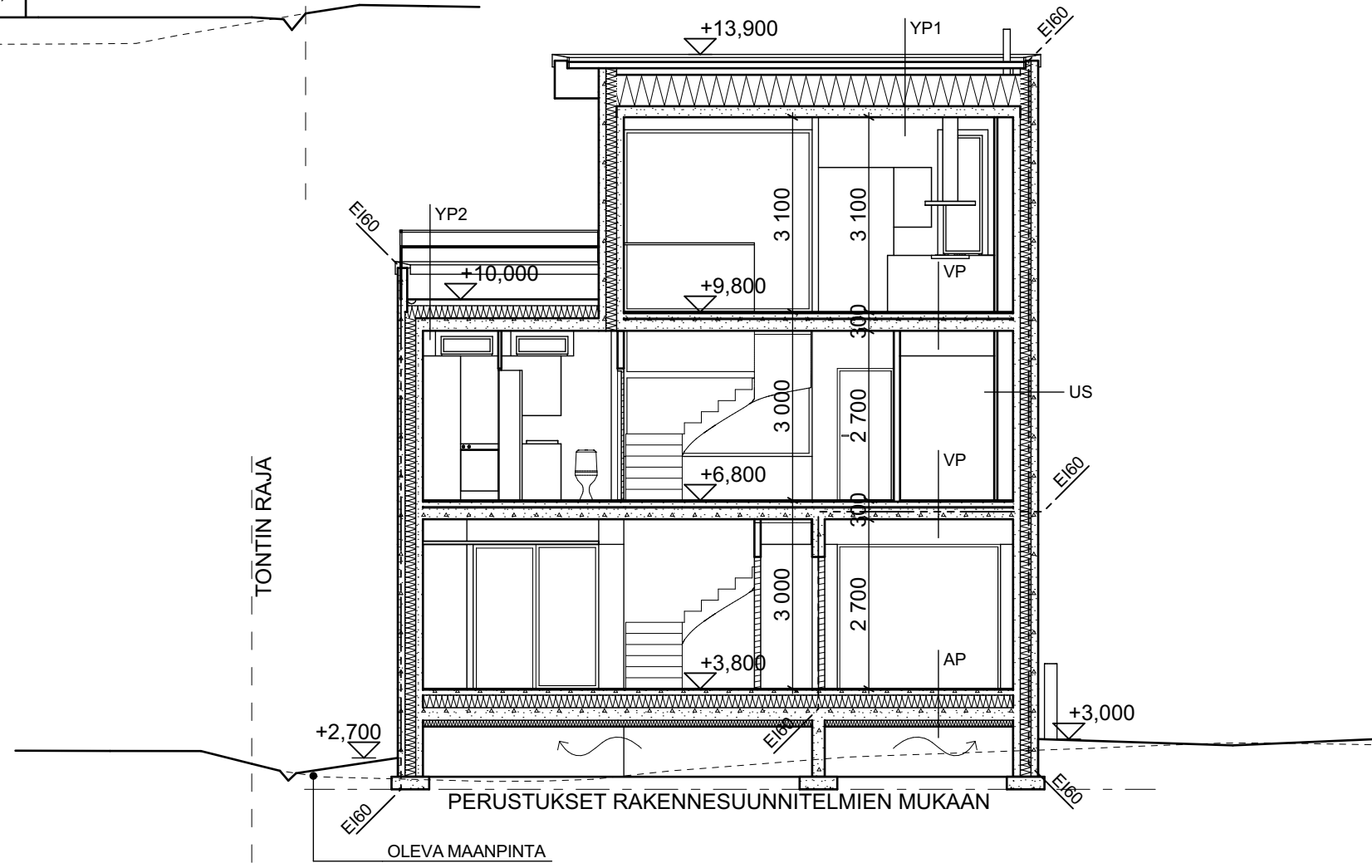


LEIKKAUS A - A
AS.RAK. 2



HORMI 1:20

SUOMESSA TYYPIHIVÄKSYTTY / CE-MERKITYY TULISIJAN KANSSA YHTEENSOPIVA HORMI.



LEIKKAUS B - B
AS.RAK. 2

RAKENNETYYYPIT:

YP YLÄPOHJA U=0.06 W/m²K R60 $R_w+C_{tr} = 51dB$

- BITUMIHUOPAKATE 25 MM
- HARVALAUDOITUS
- ALUSKATE
- TUULETETTU TILA
- TUULENSUOJAVILLA 50 MM
- MINERAALIVILLA 500 MM
- HÖYRYNSULKUMUOVI
- ONTELOLAATTA 175 MM

YP2 YLÄPOHJA U=0.16 W/m²K R60 $R_w+C_{tr} = 51dB$

- LAUDOITUS + RUNKO 50 MM
- KUMIBITUMIKERMI
- KALLISTUSBETONI
- SOLUMUOVILEVY 200 MM
- ONTELOLAATTA 200 MM

VP VÄLIPOHJA R60

- LATTIAPÄÄLLYSTE 20 MM
- TERÄSBETONI 80 MM
- SOLUMUOVILEVY 20 MM
- ONTELOLAATTA 180 MM
- YHT 300 MM

AP ALAPOHJA U=0.16 W/m²K R60

- LATTIAPÄÄLLYSTE 20 MM
- TERÄSBETONI 80 MM
- SOLUMUOVILEVY 200 MM
- ONTELOLAATTA 200 MM
- SOLUMUOVILEVY 100 MM
- TUULETETTU TILA <1200 MM

US ULKOSEINÄ U=0.17 W/m²K R60 $R_w+C_{tr} = 46dB$

- BETONIVALUHARKKO 115 MM
- POLYSTYREENI 170 MM = LL400
- BETONIVALUHARKKO 115 MM
- YHT 400 MM

VS / KANTAVAT

- BETONIVALUHARKKO 200 MM / 150 MM

VS / MÄRKÄTILAT

- BETONIHARKKO 100 MM

VS / KUIVAT TILAT

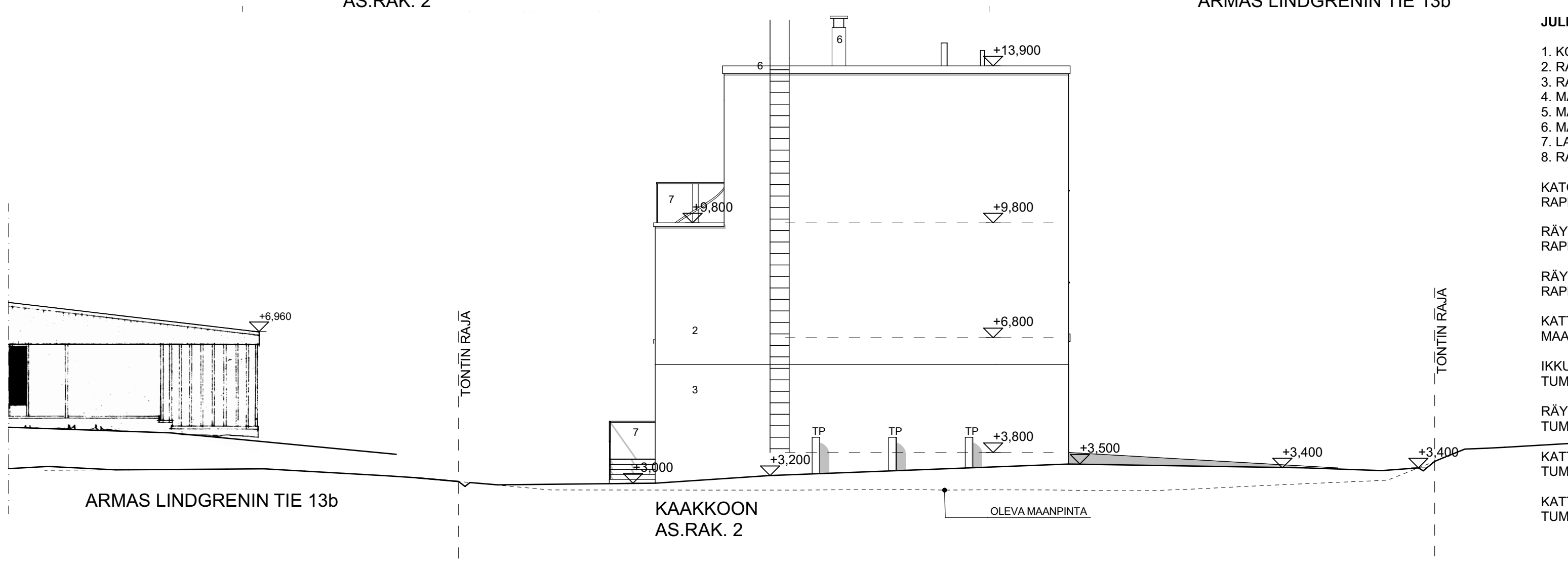
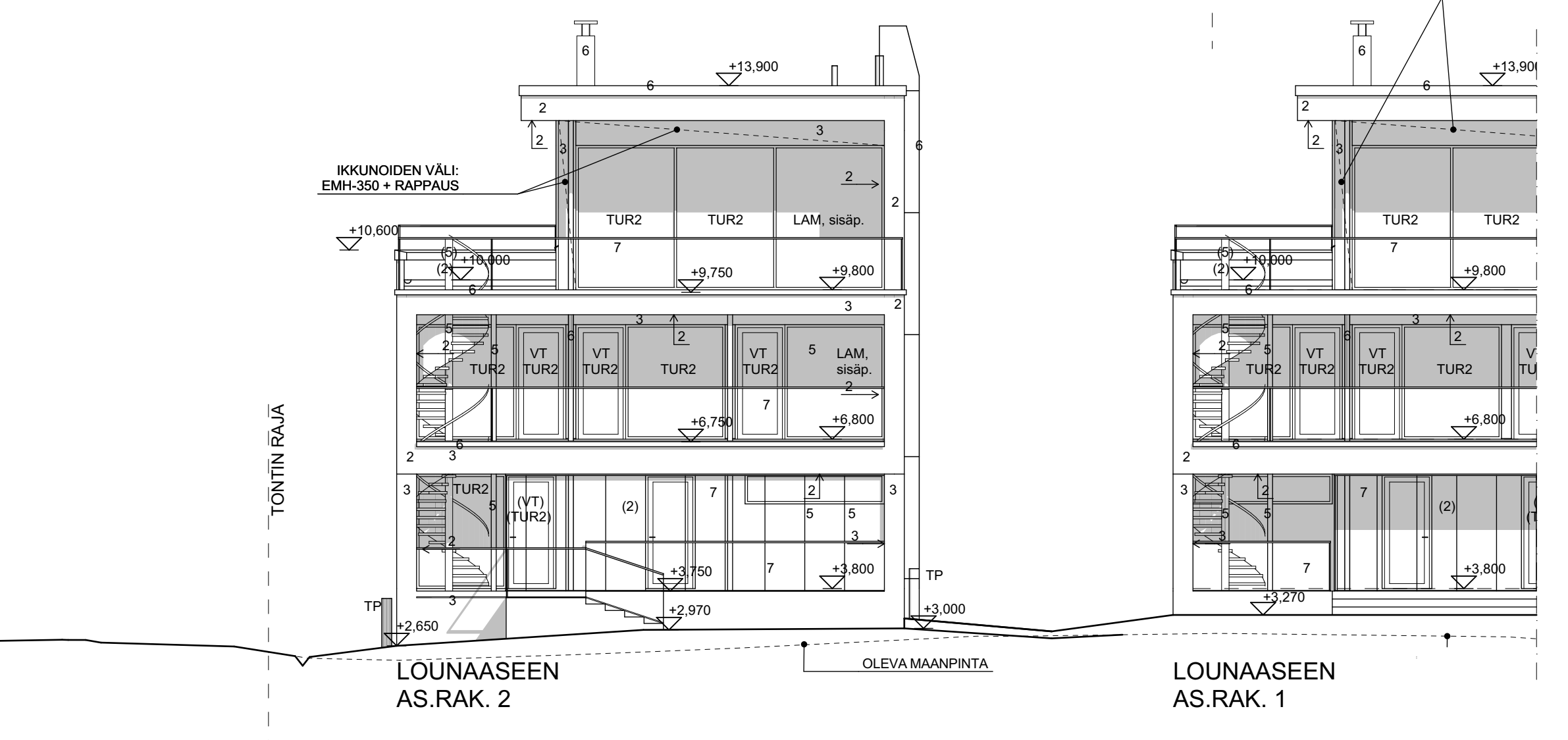
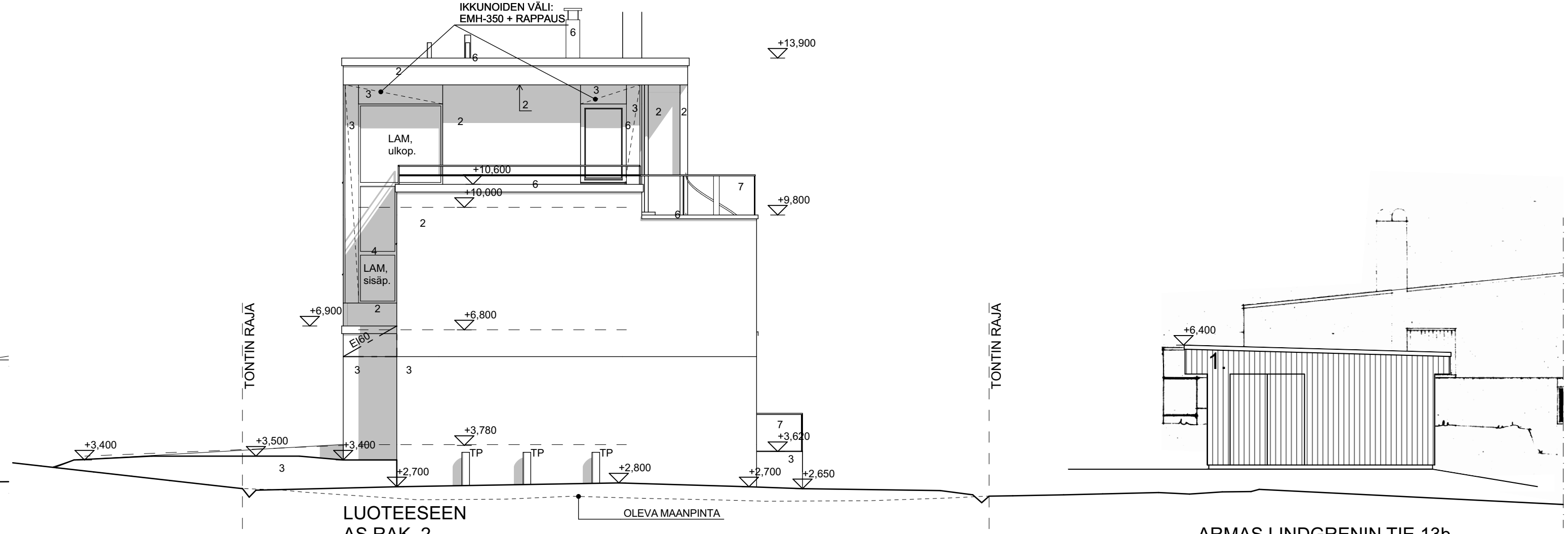
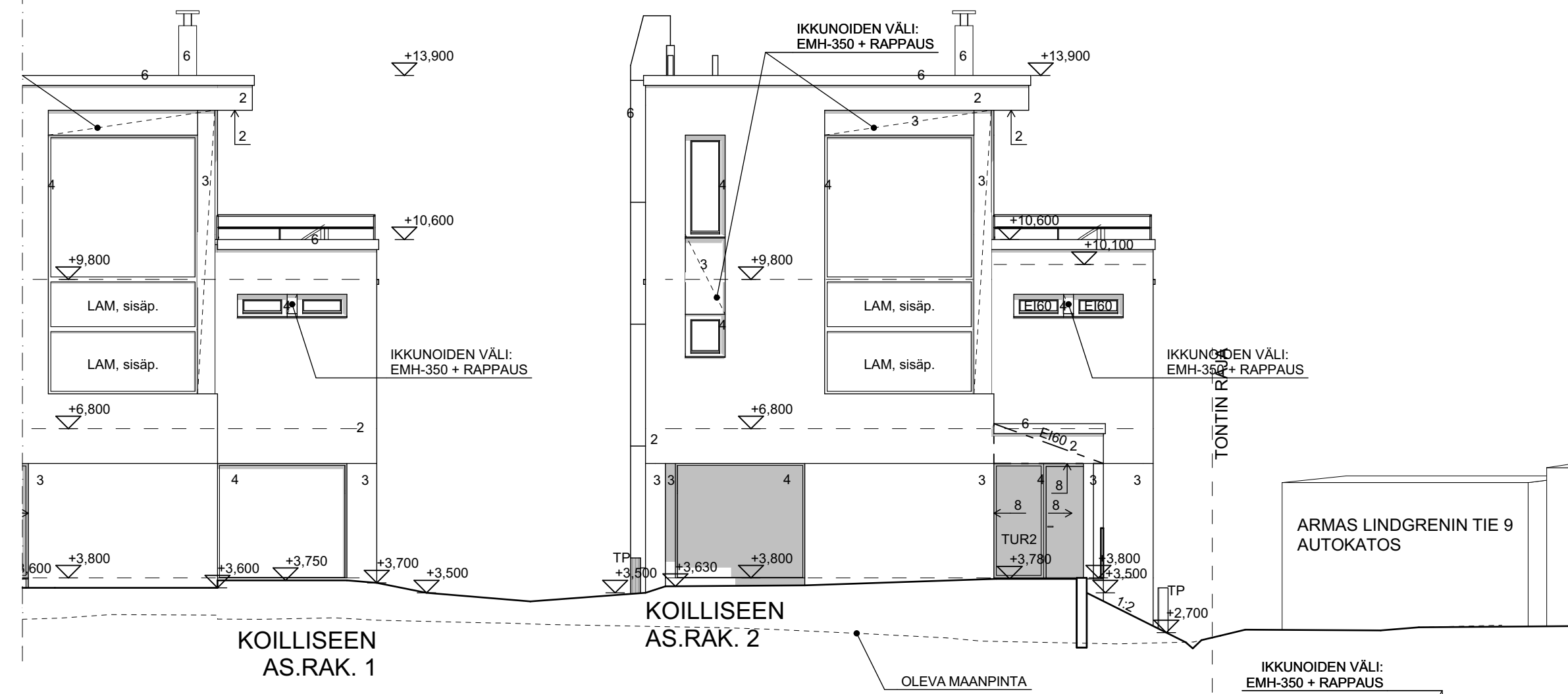
- KIPSILEVY 13 MM
- KERTOPUU / MIN.VILLA 66 MM
- KIPSILEVY 13 MM
- YHT 92 MM

IKKUNAT U = 0.9 W/m²K $RA, tr=(R_w+C_{tr}) \geq 38 dB$ (AVATTAVAT),
 $32 dB$ (KIINTEÄT)

ULKO-OVET U = 0.9 W/m²K $RA, tr=(R_w+C_{tr}) \geq 34 dB$

SUUNNITELMAT ON LAADITTU TASOKOORDINAATISTON ETRS-GK25 JA KORKEUSJÄRJESTELMÄN N2000 MUKAAN

TUNNUS	LKM	MUUTOS	PIIRT.	PVM
Kaupunginosa/kylä 42	Kortteli/tila 26	Tontti/Rn:o 13	Viranomaisten arkistointimerkintöjä varten	
Rakennustoimenpide UUDISRAKENNUS	Piirustustyyppi PÄÄPIIRUSTUS	Juoks. nro 3/4		
Rakennuskohteen nimi ja osoite OKT ARMAS LINDGRENIN TIE 13a 2 Armas Lindgrenin tie 13a 2 00570 Helsinki	Piirustuksen sisältö LEIKKAUKSET, AS.RAK. 2 HORMIT	Mittakaavat 1:100		
arkm.fi ARKKITEHTITOIMISTO PET MICHAEL OY				
ESPOO	14.9.2023	Piir. n:o	3	
Piirtäjä	AD	Suun.ala	ARK	
Yhdyshenkilö	Pet Michael	Työn.o	1751	
PET MICHAEL, ARKKITEHTI SAFA				
KOMEETANKUJA 1 B 02210 ESPOO E-MAIL pet.michael@arkm.fi PUH 09 - 804 3373 FAX 09 - 859 6550 GSM 0400 - 474 041 www.arkm.fi				



- JULKISIVUMATERIAALIT JA -VÄRIT:**
1. KONESAUMATTU PELTIKATE, TUMMANHARMAA RR23
 2. RAPPAUS, TAITETTU VALKOINEN
 3. RAPATTU BETONI, TUMMANHARMAA
 4. MAALATTU PUU/AL, TUMMA HARMAA RAL 7024 / RR 23
 5. MAALATTU TERÄS, TUMMA HARMAA RAL 7024 / RR 23
 6. MAALATTU TERÄS, VALKOINEN RAL 9016 / RR 20
 7. LAMINOITU LASI, KIRKAS, VÄRITÖN
 8. RAPPAUS, MAALATTU KELTAOKRA

KATOSTEN ALAPINNAT
RAPPAUS, TAITETTU VALKOINEN

RÄYSTÄSLAUDAT, RÄYSTÄÄN ALAPINNAT (UMPIRÄYSTÄS)
RAPPAUS, TAITETTU VALKOINEN

RÄYSTÄÄN OTSALAUDAN OTSA- JA ALAPINTA:
RAPPAUS, TAITETTU VALKOINEN

KATTO- JA KATOSPALKIT:
MAALATTU TERÄS, TUMMANHARMAA RAL 7024 / RR 23

IKKUNAPELLIT:
TUMMANHARMAA RR 23

RÄYSTÄSKOURUT, SYÖKSYTORVET:
TUMMANHARMAA RR 23

KATTOPELLITYKSET:
TUMMANHARMAA RR 23

KATTOTURVATUOTTEET:
TUMMANHARMAA RR 23

SUUNNITELMAT ON LAADITTU TASOKOORDINAATISTON ETRS-GK25
JA KORKEUSJÄRJESTELMÄN N2000 MUKAAN

TUNNUS	LKM	MUUTOS	PIIRT.	PVM		
Kaupunginosa/kylä	42	Kortteli/tila	26	Tontti/Rn:o	13	Viranomaisten arkistointimerkintöjä varten
Rakennustoimenpide	UUDISRAKENNUS	Rakennuskohteen nimi ja osoite	OKT ARMAS LINDGRENIN TIE 13a 2 Armas Lindgrenin tie 13a 2 00570 Helsinki			Piirustustyyppi PÄÄPIIRUSTUS Piirustuksen sisältö JULKISIVUT, AS.RAK. 2
Juoks. nro	4/4	Mittakaavat	1:100			
ESPOO	14.9.2023	Piir. n:o	4			
Piirtäjä	AD	Suun.ala	ARK			
Yhdyshenkilö	Pet Michael	Työn:o	1751			
PET MICHAEL, ARKKITEHTI SAFA KOMEETANKUJA 1 B 02210 ESPOO E-MAIL pet.michael@arkm.fi PUH 09 - 804 3373 FAX 09 - 859 6550 GSM 0400 - 474 041 www.arkm.fi						