

SUUNNITTELIJAN YHTEYSTIEDOT

AVARIO

www.avario.fi
info@avario.fi
PUH. 08 311 9500

RAKENNUSKOHDE

Helsingin ensikoti ry
Laajennus ja korjaus
Ensi-Kodin tie 4
00510 HELSINKI



PIIRUSTUKSEN SISÄLTÖ

Poikkeuslupahakemus
RAKEISUUSKARTTA
ARK 1963 - 000a

MITTAKAAVA

1:2000

PÄIVÄYS

1.2.2022

PIIR.

A-MH

VASTUULLINEN SUUNNITTELIJA



1. Ensikodintie 4 -
Lemmunkuja 1-3,
kortteli 706
1A. Ensikoti,
suun. Elna Kiljander,
rak. 1942
1B. Purettava asuinrakennus,
asuin- ja palvelutalo
rak. 1965

Uudisrakennuksen sijainti
esitetty rasterilla,
asuinrak, tuettua asumista/
kuntotuttavaa toimintaa

2. Mäkelänkatu 38-44, kortteli
706 Asuinkerrostalot
rak. 1945- 1946

3. Nilsiäncatu 3, Stadia
Ammatti- ja aikuisopisto,
kaavassa suojeltu rakennus
sr-1,
rak. 1958

4. Koirapuisto

5. Pysäköintialue ja
maalainen pysköintilaitos,
rakentava alue, kaavoitus
käynnissä

6. Voimalaitosrakennus
rak 1957

7. Lemuntie 1-5, teollisuusrak,
nyk. toimitalo,
suun. Walter Fyrqvist,
rak. 1939

8. Nilsiäncatu 11, teollisuusrak.
nyk. taiteilijatalo
rak, 1964

9. Nilsiäncatu 16
Heteka Oy
teollisuusrak
nyk. toimitila
rak. 1937

10. Nilsiäncatu 10-14
teollisuusrak.
nyk. taiteen ja kulttuurin tiloja,
Kiinteistö Oy Kaapelitalo
rak. 1934

11. Nilsiäncatu 6,
Stadia Ammatti- ja
aikuissopisto,
rak. 1960

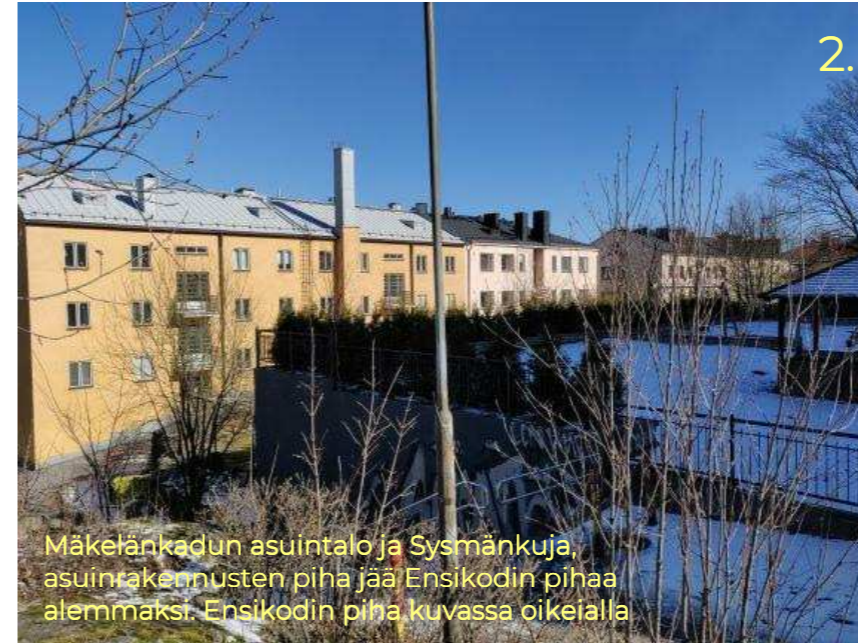
Ortokuva 2019 ©Helsingin kaupunki



1. Ensikodin vanha osa Ensikodintien suunnasta
Laajennus jää lähestymissuunnasta katsoen piiloon vanha osan taakse



Sysmäkuja Mäkelänkadun suunnasta etelään, laajennus sijoittuu purettavan rakennuksen tilalle taakse vasemmalle



2. Mäkelänkadun asuintalo ja Sysmäkuja, asuintalokompleksin piha jää Ensikodin pihaa alemmaksi. Ensikodin piha kuvassa oikealla



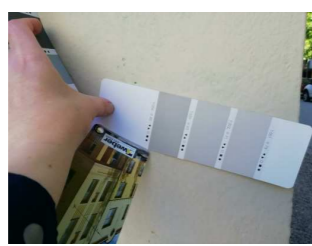
Ensi-Kodintie länteen, naapurirakennusten rappauksen värin tummuusastetta tutkittu laajennuksen rappauksen väriä etsittäessä



8. Nilsinänkatu



3. Stadian ammattiopisto ja koirapuisto Lemunkujan eteläpuolelle, puistoa kehitetään lähivuosina ja koirapuisto poistetaan



Lähiympäristön asuinrakennukset rapattu, uudisrakennuksen rappauksen väri sovitettu värin voimakkuuden ja sävyn osalta ympäröiviin rakennuksiin. Uudisrakennuksen ilmeettä pelkistetty ja yksinkertaistettu ympäristöön sopivaksi.

1. Ensikodintie 4 - Lemmunkuja 1-3, kortteli 706
1A. Ensikoti, suunn. Elna Kiljander, rak. 1942
1B. Purettava asuinrakennus, asuin- ja palvelutalo rak. 1965

Uudisrakennuksen sijaintia esitetty rasterilla, asuinrak, tuettua asumista/ kuntotuttavaa toimintaa

2. Mäkelänkatu 38-44, kortteli 706 Asuinrakennus, rak. 1945- 1946

3. Nilsinänkatu 3, Stadia Ammatti- ja aikuisopisto, kaavassa suojeltu rakennus sr-1, rak. 1958

4. Koirapuisto

5. Pysäköintialue ja maanalainen pysäköintilaitos, rakentuva alue

6. Voimalaitosrakennus rak. 1957

7. Lemuntie 1-5, teollisuusrak, nyk. toimitila, suunn. Walter Fyrqvist, rak. 1939

8. Nilsinänkatu 11, teollisuusrak, nyk. taiteilijatalo rak, 1964

9. Nilsinänkatu 16 Heteka Oy teollisuusrak, nyk. toimitila rak. 1937

10. Nilsinänkatu 10-14 teollisuusrak, nyk. taiteen ja kulttuurin tiloja, Kiinteistö Oy Kaapelitalo rak. 1934

11. Nilsinänkatu 6, Stadia Ammatti- ja aikuisopisto, rak. 1960

Lyhyt yleiskuvaus

Rakennushanke sisältää Ensikodin 40-luvulla rakennetun, Elna Kiljanderin suunnitteleman vanhan osan peruskorjauksen sekä uuden laajennusosan rakentamisen. Korjaus- ja muutostyö ja laajennusosan rakentaminen mahdollistaa nykyisen ja rakennuksen alkuperäisen käyttötarkoituksen, ensikotitoiminnan, säilymisen rakennuksessa. Nykyisin ensikoti tarjoaa kuntoutus- ja asumispalvelutoimintaa vahvasti tukea tarvitseville vauvaperheille. Lisäksi palveluihin kuuluu avo- ja tapaamispalvelutoimintaa.

Peruskorjauksessa rakennuksen katto uusitaan, välipohjen vanhoja eristeitä poistetaan, märkätilat uusitaan, parvekkeet ja julkisivut korjataan. Lisäksi sisätiloihin tehdään teknistä perusparannusta ja toiminnan tarpeiden mukaisia muutoksia, mm. lisätään asuinhuoneisiin wc/sh -tilat, ja lisätään kerroksiin kuntoutusta tukevia ryhmitiloja. Julkisivukorjaus on osin palauttava; pääjulkisivun suuriin parvekkeisiin palautetaan alkuperäiset kaidetyypit ja neljännen kerroksen myöhemmin lisätty parveke katoksineen poistetaan, ikkunat maalataan alkuperäiseen sävyyn ylemmissä kerroksissa ja alimman kerroksen ikkunat ja ovet kunnostetaan. Hanke on esitelty museolle ennakkoneuvottelussa, ja museon kanta hankkeelle oli myönteinen (kun myös terastirappaus oli päätetty säilyttää).

Uudisosa rakennetaan pääosin 60-luvulla rakennetun purettavan asuinrakennuksen paikalle. Uudisosan siipi suuntautuu kohti Mäkelänkatua muodostaen sisäpihaa Ensikodin alkuperäisen osan ja Mäkelänkadun asuinrakennusten välille. Rakennuskokonaisuus yhdistyy näin aiempaa paremmin juuri asuinrakentamisen kortteleihin. Laajennuksen sijoitusta on arvioitu yhdessä kaavoituksen kanssa vuoden 2020 aikaan, ja se on kaavoituksen ja museon hyväksymä.

Uudisrakennuksen korkeus on sovitettu alkuperäisen rakennuksen korkeuteen ja ympäristön maanpinnan korkeusasemiin. Rakennukset ovat molemmat osin 4-kerroksisia. Uudisosan kerrastasot ovat ympäristön korkojen vuoksi noin metrin vanhaa osaa ylempänä. Räystäskorkeus on liitososalla vanhan osan räystäskorkeuden mukaiset. Uuden ja vanhan osan liitosalue toimii 1.kerroksen tasolla uudisosan pääsisäänkäyntialueena, sekä huollon sisäänkäyntinä. Porrastetut piha-alueet tukevat toimintaa, näkymät kadulta piha-alueelle ovat toiminnan luonteen vuoksi rajatut. Lemunkujan ja Sismänkujan suuntaan tarvittavat tukimuurit ja aidat jatkavat olevan aidan ja muurin rytmiä. Rajauksia pehennetään istutuksin ja pergoloin. Rakennuksen julkisivut ovat rapatut.

Rakennusten käyttötarkoitus: Tuettu asuminen/ryhmäasuminen

Kuntoutus- ja asumispalvelutoiminta vahvasti tukea tarvitseville vauvaperheille

- bruttoala yhteensä 4028 b-m², josta kellari n. 556 b-m²
- Rakennuksen käyttäjä Helsingin Ensikoti RY, rakennusluvan hakija Hoivatilat Oyj, arkkitehtisuunnittelu Avario Oy

Korjattava rakennus 1. Ensikodintie 4 -Lemmunkuja 1-3

- suun. Elna Kiljander, rak. 1942
- bruttoala n. 2180 b-m²
- 3-4 kerrosta + kellari
- sisäpuolella muutos- ja korjaustöitä, julkisivun osalta osin palauttava korjaus (mm. puretaan myöhemmin lisätty parveke)
- kohteesta laadittu julkisivun osalta rakennushistoriaselvitys (2018 Arkviiri Oy), kuntotutkimukset (2017 Eteä Suomen Rakennuskonsultit Oy) ja julkisivujen korjauksen hankesuunnitelma (2018 Eteä Suomen Rakennuskonsultit Oy)

Purettava asuinrakennus, asuintalo ja siihen liittyvä matala päiväkotisiipi

- suun. Elsi Laisaari, rak. 1965
- kohteesta laadittu laajat kuntotutkimukset ja julkisivun rakennushistoriaselvitys ks. korjattavan osan selvitykset ja tutkimukset
- rakennuksen ulkoseinissä laajoja vaurioita, mm. sädesientä tuulettumattomassa ulkoseinärakenteessa

Uudisrakennus

- bruttoala n. 1885 b-m²
- 3-4 kerrosta + hissi/porrasyhteys kellariin

Kaavatiedot ja poikkeamispäätökset

- AK IV +45

Rakennusoikeuden käyttö

- 3492 k-2, josta uudisrakennus n. 1775 k-m²
- bruttoala yhteensä n. 4058 b-rm²

Kaupunkikuva

- Julkisivujen ilme on rauhallinen, ja laajennuksen kattomuoto tukee symmetristä laajennuksen sijoittumista. Alueen tuleva rakentaminen huomioiden rakennuksen sijoittuminen mahdollistaa käyttötarkoituksen vaatiman suojaisan sisäpihan.
- Julkisivun korjaus selkeyttää julkisivun ilmettä ja tuo arkkitehtuurin alkuperäiset arvot esille.

Pohjaratkaisu

- Ensimmäisessä kerroksessa avopalveluiden ryhmä-, kokoontumis- ja toimistotiloja sekä laajennusosalla kuntouttavaa asumispalvelutoimintaa
- 2-3.kerroksessa Ensikodin tiloja (kuntouttavaa asumispalvelutoimintaa)

Julkisivut

- Uudisosalla vaalea rappaus, pelkistetty aukotus
- Korjausosalla terastirappaus kunnostetaan, ikkunat maalataan, katto uusitaan
- Katot konesaumapeltikatkoja, vaalean vihreä

Pysäköintiratkaisu

- Tontille le/saattopysäköintipaikka (nykyinen määrä) sekä huoltoauton vaatima tila (kunnes läpiajo Lemunkujalta mahdollista)

Väestösuojaratkaisu

- Rakennetaan uudisosalle väestönsuoja 2% laajennuksen pinta-alasta, vanhalla osalla sirpalesuoja, ei kunnostusvelvoitetta

Piha-alueet ja ulkotilat

- Asiakkaiden piha-alue sisäpihalla sekä uudisrakennuksen lounaispuolella, lisäksi parvekkeet ryhmitiloissa
- Polkupyöräpaikat pääsisäänkäyntialueen yhteydessä, reitit eivät risteä ajoneuvoliikenteen kanssa

Esteettömyys

- Rakennus suunnitellaan esteettömäksi
- yksi asuinhuone sekä wc/sh-tila/kerros varustetaan ja suunnitellaan esteettömäksi, pyörähdysympyrä 1500, muut wc/sh tilat laajennuksessa pyörähdysympyrä 1300, lisäksi kaikissa kerroksissa käytävätalteen avautuva esteetön wc-tila

Selvitykset

- tekniset tutkimukset oleviin rakennuksiin ks. kohta yleiskuvaus

Lausunnot ja ennakkoneuvottelut

- Hanke esitelty kaavoitukselle, museolle ja rakennusvalvonnalle sekä kerran alustavasti kaavapoikkemaan liittyen kaupunkikuva-työryhmälle
- Suunnitelmia jatkokehitetty ennakkoneuvottelujen pohjalta: julkisivumateriaali muutettu vaaleasta tiilestä rappaukseksi, kattomaailmaa ja aukotusta yksinkertaistettu, sisääntuloa selkiytetty
- Ehdollinen puoltava lausunto kaupunkikuva-työryhmältä, 21.6.2021

Rasitteet ja yhteisjärjestelyt

- huolto mahdollisesti jatkossa katualueelle; liikennejärjestelyt lähiympäristössä tulevat muuttumaan lähivuosina, suunnittelu käynnistymässä kaavoitustyön edetessä

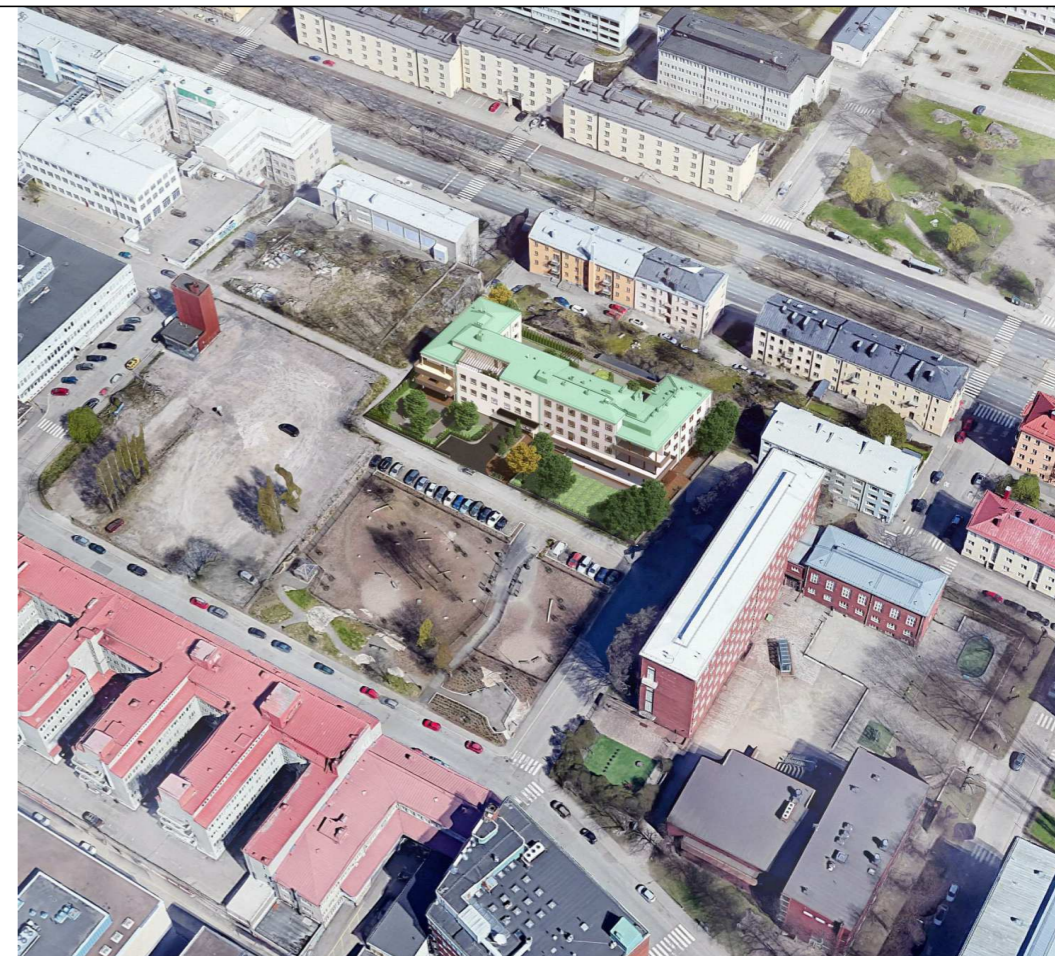
Vähäiset poikkeamiset/poikkeamiset

- Poiketaan osoitetusta rakennusalueen rajasta, korkeudesta ja sallitusta rakennusoikeudesta, muutokset viedään valmisteilla olevaan kaavaan luvituksen jälkeen

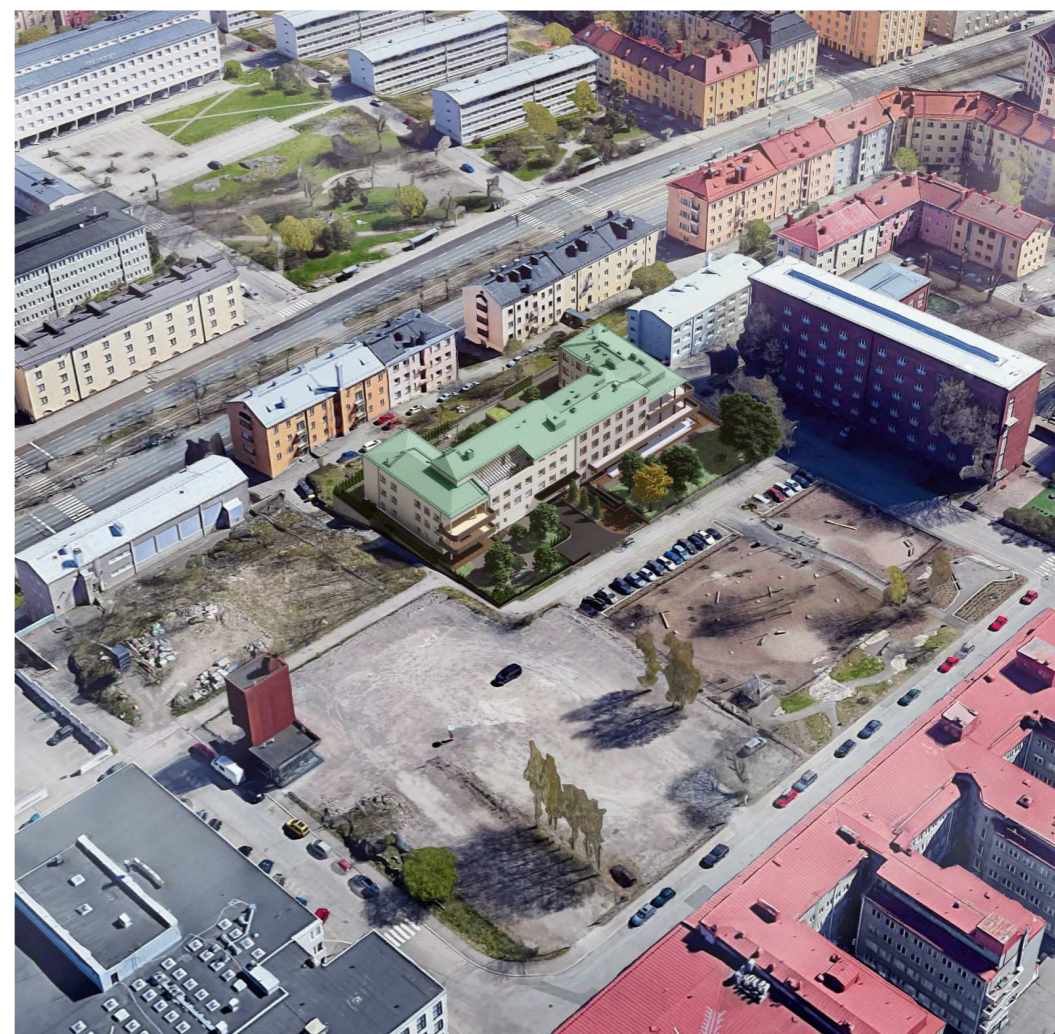
Perustelut poikkeamiselle

- Rakennuskokonaisuus yhdistyy aiempaa selkeämmin Mäkelänkadun asuinrakentamisen kortteleihin.
- Laajennusosan suuntaus muodostaa Ensikodille toiminnan luonteen vuoksi tarpeellisen sisäpihan, turvallisuuden takia piha-alueille ei tule olla näköyhteyttä.
- Viereisten korttelien rakentuessa laajennuksen suuntaus jättää tilaa tulevalle rakentamiselle Sismänkujan ja Lemunkujan kulmassa tontin lounaiskulmassa.
-

Näkymä kaakkoon



Näkymä lounaaseen



SUUNNITTELIJAN YHTEYSTIEDOT

AVARIO

www.avario.fi
info@avario.fi
PUH. 08 311 9500

RAKENNUSKOHDE

Helsingin ensikoti ry
Laajennus ja korjaus
Ensi-Kodin tie 4
00510 HELSINKI

HOIVATILAT

PIIRUSTUKSEN SISÄLTÖ

Poikkeuslupahakemus
HANKESELOSTUS JA ILMAKUVAUPOTUS
ARK 1963 - 000d

MITTAKAAVA

PÄIVÄYS

1.2.2022

PIIR.

A-MH

VASTUULLINEN SUUNNITTELIJA

Kaavatiedot ja poikkeamispäätökset

· AK IV +45

Rakennusoikeuden käyttö

· 3492 k-m², josta uudisrakennus n. 1775 k-m²

Käyttötarkoitus uudisrakentamisessa alkuperäistä käyttöä vastaava (ensikoti)

Vähäiset poikkeamiset/poikkeamiset

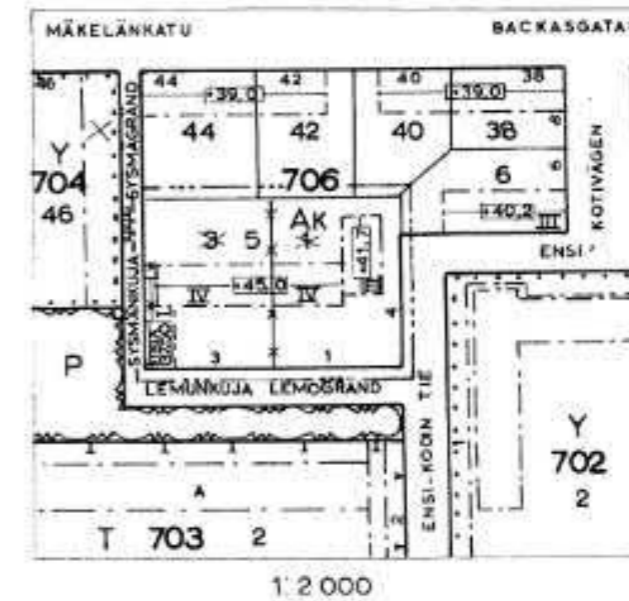
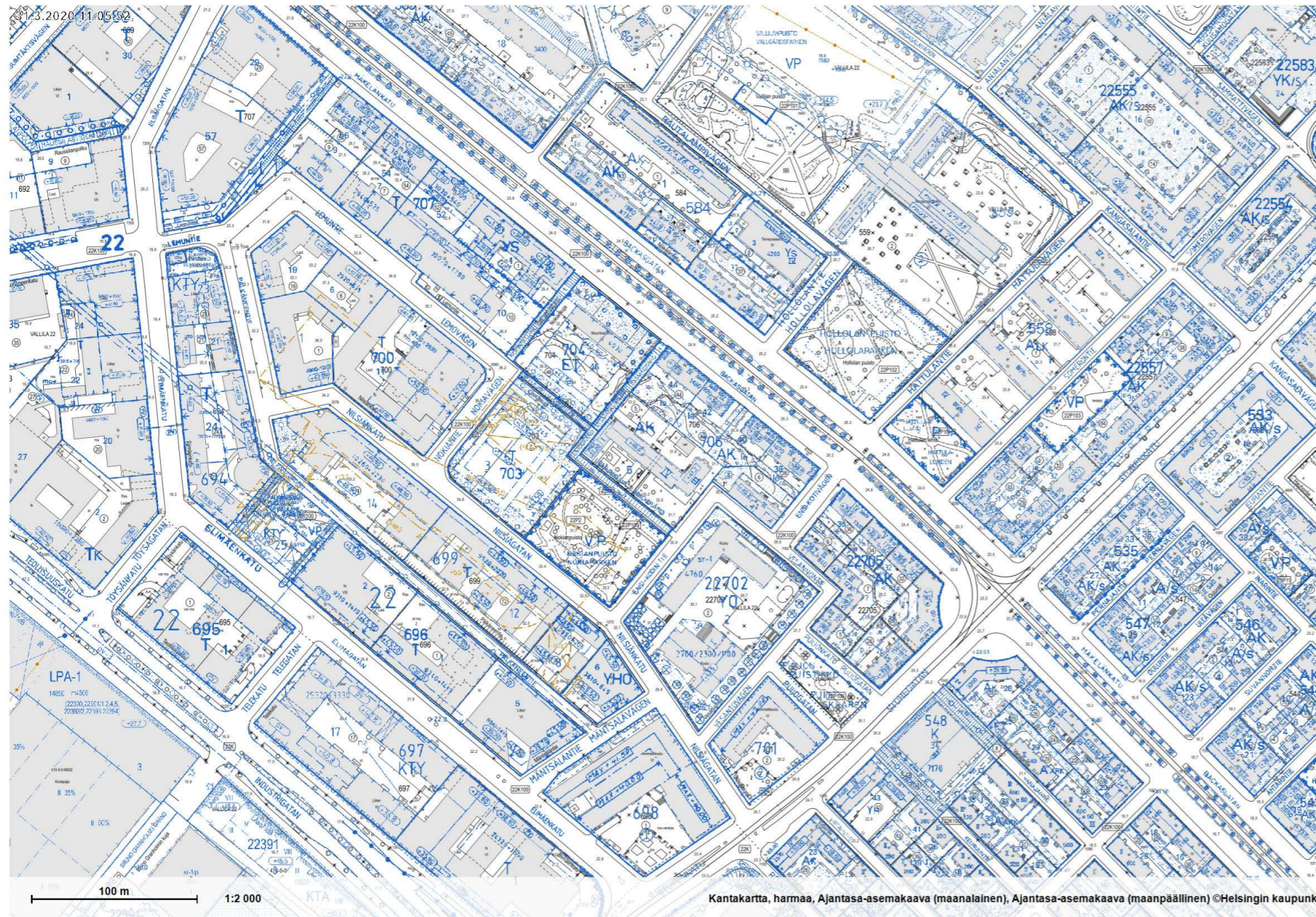
· Poiketaan osoitetusta rakennusalueen rajasta.

HELSINGIN KAUPUNKI

HELSINGFORS STAD

ASEMAKAAVAN MUUTOS, JOKA KOSKEE TONTTEJA No 1 ja 3 KORTTELISSA No 706 22. KAUPUNGINOSASSA.

STADSPANEÄNDRING, SOM BERÖR TOMTERNA No 1 och 3 I KVARTERET No 706 I 22. STADSDELEN.



TYKSIÄ:

N ASEMAKAAVA-ALUEEN ULKOPUOLELLA VIIVA, JOTA VAHVISTAMINEN KOSKEE.

ILIN RAJA.

I RAJA.

EMAKAAVAMÄÄRÄYSTEN ALAISTEN ALUEEN VÄLINEN RAJA.

» TAI LIKERAKENNUSTEN KORTTELIALUE.

SUUS- JA VARASTORAKENNUSTEN KORTTELIALUE.

ALUE.

MERKINNÄN PÄÄLLÄ OSOITTA A MERKINNÄN MISTA.

MAKAAVAMÄÄRÄYKSIÄ:

KERROSTALOJEN KORTTELIALUE.

NUSALA, JOSSA ROOMALAINEN NUMERO AA RAKENNUSKUNNAN OSAN SUURIMMAN SALVARINAINEN KERROSLUVUN.

NUKSEN JULKISIVUPINNAN JA VESIKATON USKOHAN KORKEUSASEMA.

NUKSEN JULKISIVUPINNAN JA VESIKATON USKOHAN ENIMMÄISKORKEUS.

TAMATTA JÄÄVÄT TONTINOSAT, JOITA EI KÄY- ULKUTEINA EIKÄ AUTOJEN PAIKOITUKSEEN UTETTAVA.

FÖRKLARINGAR:

LINJE 3m UTANFÖR DET STADSPANEOMRÅDE FASTSTÄLLESEN AVSER.

GRÄNS FÖR KVARTER.

GRÄNS FÖR TOMT.

GRÄNS MELLAN DELAR AV OMRÅDE FÖR VILKA OLIKA STADSPANEBESTÄMMELSER ÄRO GÄLLANDE.

KVARTERSOMRÅDE FÖR BOSTADS- ELLER AFFÄRS- BYGGNADER.

KVARTERSOMRÅDE FÖR INDUSTRI- OCH LAGER- BYGGNADER.

PARKOMRÅDE.

ÖVERKORSNING AV BETECKNING ANGER, ATT BETECKNINGEN AVLÄGNSAS.

STADSPANEBESTÄMMELSER:

KVARTERSOMRÅDE FÖR BOSTADSVÄNINGSHUS.

BYGGNADSOmrÅDE, DÄR DEN ROMERSKA SIFFRAN ANGER STÖRSTA TILLÄTNA ESENTLIGA VÄNINGSTAL I DEL AV BYGGNAD.

HÖJDLAGET FÖR SKÄRNINGS- PUNKTEN MELLAN BYGGNADS FASADYTÄ OCH YTTERTAK.

HÖGSTA TILLÄTNA HÖJD FÖR SKÄRNINGS- PUNKTEN MELLAN BYGGNADS FASADYTÄ OCH YTTERTAK.

ÖREBYGGDA TOMTDELAR, SOM EJ ANVÄNDAS SOM VÄG ELLER FÖR PARKERING AV BILAR BÖR FÖRSES MED PLANTERINGAR.

HELSINGIN KAUPUNGIN KIINTEISTÖVIRASTO ASEMAKAAVAOSASTO

HELSINGFORS STADS FASTIGHETS-KONTOR

Y. 9 161

5045

N. VÄHV. 25. 11. 1961

Handwritten signatures and stamps.

SUUNNITTELIJAN YHTEYSTIEDOT



www.avario.fi
info@avario.fi
PUH. 08 311 9500

RAKENNUSKOHDE

Helsingin ensikoti ry
Laajennus ja korjaus
Ensi-Kodin tie 4
00510 HELSINKI



PIIRUSTUKSEN SISÄLTÖ

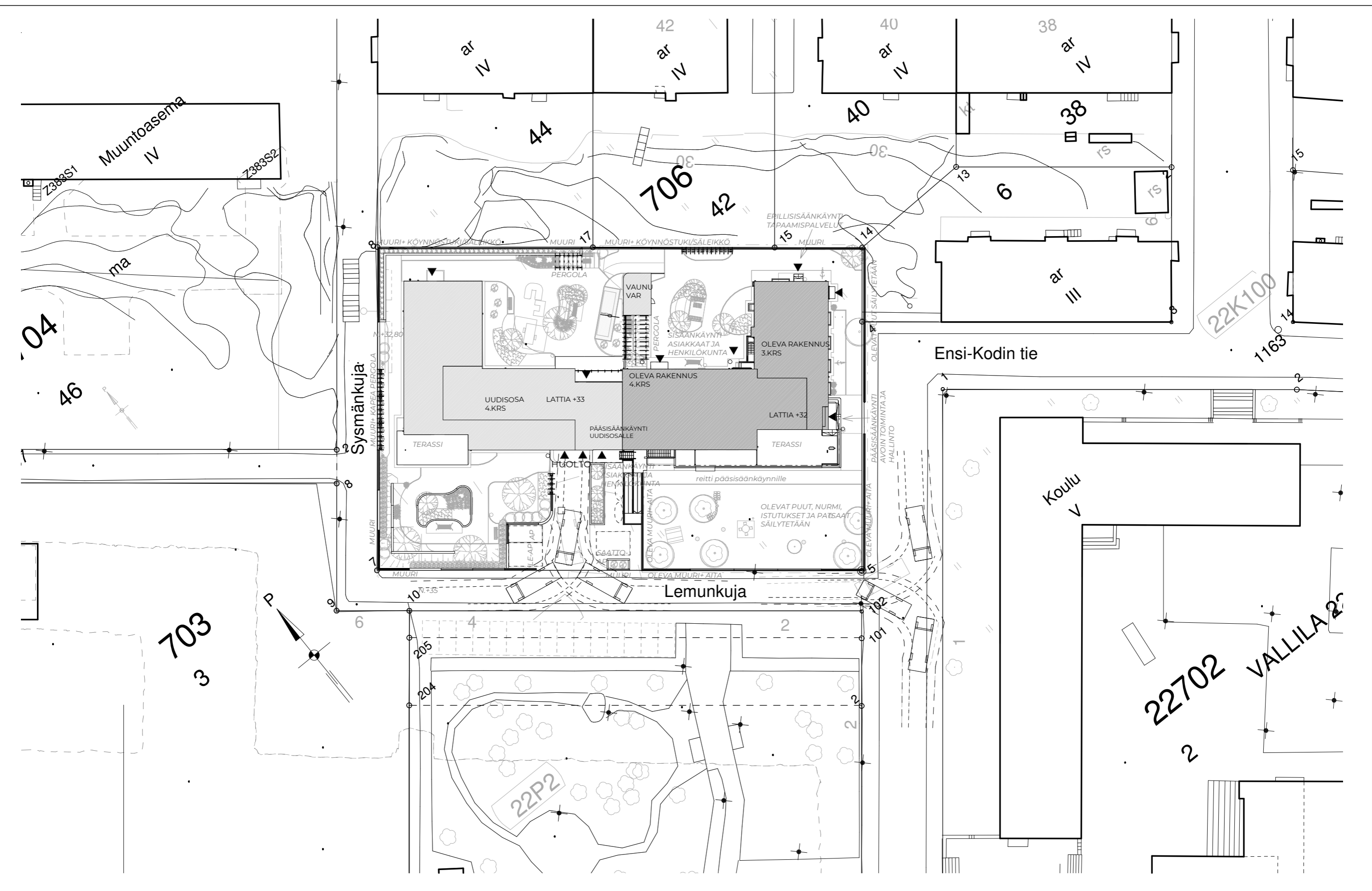
Poikkeuslupahakemus
KAAVALLINEN TILANNE
ARK 1963 - 000e

MITTAKAAVA

PÄIVÄYS
1.2.2022

PIIR.
A-MH

VASTUULLINEN SUUNNITTELIJA



<p>SUUNNITTELIJAN YHTEYSTIEDOT</p> <p>AVARIO</p> <p>www.avario.fi info@avario.fi PUH. 08 311 9500</p>	<p>RAKENNUSKOHDE</p> <p>Helsingin ensikoti ry Laajennus ja korjaus Ensi-Kodin tie 4 00510 HELSINKI</p> <p>HOIVATILAT</p>	<p>PIIRUSTUKSEN SISÄLTÖ</p> <p>Poikkeuslupahakemus ASEMAPIIRUSTUS ARK 1963 - 01</p>	<p>MITTAKAAVA</p> <p>1:500</p>	<p>PÄIVÄYS</p> <p>1.2.2022</p>	<p>PIIR. VASTUULLINEN SUUNNITTELIJA</p> <p>A-MH</p>
--	---	---	--------------------------------	--------------------------------	---

ISTUTETTAVAT KASVIT

PUUT		koko/cm
ALA	Amelanchier laevis -sirotuompihlaja	4-6
APL	Acer platanoides -metsävaahtera	8-10
ASA	Acer saccharinum -hopeavaahtera	8-10
MJD	Malus 'John Downie' -paratiisiomenapuu	6-8
SAF	Sorbus aucuparia 'Fastigiata' -pylväspihlaja	8-10
SIN	Sorbus intermedia -ruotsinpihlaja	8-10

PENSAAT JA KÖYNNÖKSET		koko/cm
HAP	Hydrangea anomala 'Petiolaris' -köynnöshortensia	astiat.
HPP	Hydrangea paniculata 'Praecox' -kuutamohortensia	astiat.
JCM	Juniperus chinensis 'Mint Julep' -tarhakataja	30-40
JSI	Juniperus 'Sisu' -kataja	60-80
PCO	Philadelphus coronarius -pihajasmike	astiat.
PIN	Parthenocissus inserta -säleikkövilliini	astiat.
RPP	Rosa pimpinellifolia 'Plena' -juhannusruus	50-70
SCH	Spiraea chamaedryfolia -virpiangervo	50-70

		koko/cm
SJF	Spiraea japonica 'Froebeli' -ruusuangervo	30-50
SJM	Spiraea japonica 'Manon' -tummakeijuangervo	astiat.
TOB	Thuja occidentalis 'Brabant' -kartiotuija	100-120

PERENNAT		koko
GMs	Geranium macrorrhizum 'Spessart' -tuoksukurjenpolvi	astiat.
HSi	Hosta sieboldiana -sinikuunilija	astiat.
Hsr	Hemerocallis 'Sammy Russell' -tarhapäivänlilja	astiat.
MCA	Molinia caerulea var. arundinacea -isosiniheinä	astiat.
MCm	Molinia caerulea 'Moorhexe' -siniheinä	astiat.

MERKINNÄT

- OLEVA SÄILYTTÄVÄ PUU
- ISTUTETTAVA LEHTIPUU
- SÄILYTTÄVÄ TUUJA-AIDANNE
- UUSI LEIKATTAVA TUUJA-AIDANNE / leikattu lehtipensasaita
- LEHTI- / HAVUPENSASISTUTUS
- PERENNA- / KÖYNNÖSISTUTUS
- ASFALTTI
- KIVITUHKA / LEIKKIHIEKKA
- TURVASORA
- BETONILAATTA
-harmaa, sileä, 418x418(60mm seinänvierustolla; 80mm muualla)
- NURMIKIVEYS
-nurmikivi 278x138x80',harmaa
- SEINÄNVIERUSSEPELI
-raekoko16-32mm
- nu/s=SIIRTONURMIKKO
nu/o=OLEVA NURMIKKO, tarvittaessa rakentamisen aiheuttamat kunnostukset
- PUUTERASSI
-lehtikuusi tai harmaa kestopuu
- KORISTEHEINÄISTUTUS
- TUKIMUURI(valettava)
- UPOTETTAVA BETONIREUNALISTA(tasossa): 140x80x500/250, harmaa
- UPOTETTAVA BETONIREUNALISTA(tasoero 50 mm): 140x80x500/250, harmaa
- UPOTETTAVA BETONIREUNAKIVI(tasoero n. 100mm)
-Rudus Rotwalli, 300x170x1000, mustaharmaa
- PYSYVÄ MATALA SUOJA-AITA ISTUTUKSILLE, HARMAA LATTATERÄS
- OLEVA NAISFIGUURIPATSAS
- SÄÄNKESTÄVÄ RUUKKU JA KORISTEHEINÄISTUTUS

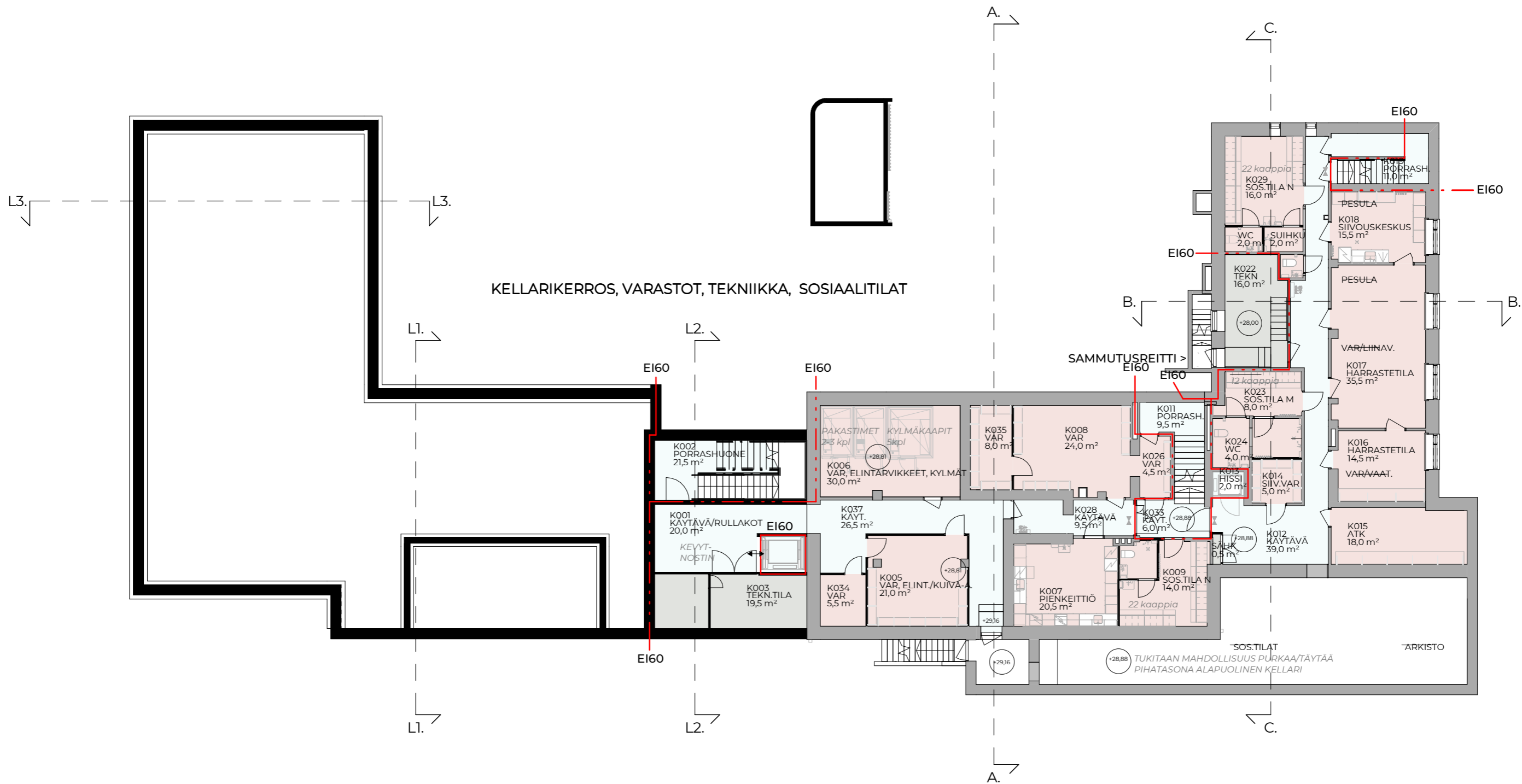
VARUSTEET:

- | | |
|---|-----|
| | kpl |
| 1.Pihakeinu: Lappset Imse NFJ2231 | 3 |
| 2.Keinu turvaistumella: Lappset Terbium 220001M | 1 |
| 3.Pienten liuku ja hiekkalaatikko: Lappset Rosa Q13831-1 | 1 |
| 4a.Penkki: Lappset Skandinavia NF2271 | 7 |
| 4b.Istuinreunus selkänöjällä: Lappset Euroform, kovapuu | 2 |
| 4c.Pöytä: Lappset Skandinavia NF2291M | 2 |
| 5.Riipputuolit: Fatboy La Siesta Comfort(marine), säänkestävä | 2 |
| 6.Grilli: Lappset Maria 800, musta, syväperustus | 1 |
| 7.Puutarhakalusteet (40-50 luku, esim. Aalto Aurinko-sarjan) | 1+4 |
| 8.Oleva kaksipuoleinen pihakeinu | 1 |
| 9.Kumiruouhe-eläin: Lappset norsu 908908 ja sarvikuono 908911 | 1+1 |
| 10.Pyöräteline: Cyklos Delta (312161 / 5pyörän, 312086 / 4pyörän) | 5+1 |
| 11.Roskakori: Lappset Kita60, harmaa | 6 |
| 12.Lipputanko esim. Flagmore 11m, Suomenlippu ja varusteet | 1 |
| 13.Istutusastia: Rudus Napoli, terracotta | 4 |

*kaikki varusteet ja kalusteet (lukkunottamatta 5, 7, 8 ja 13) asennetaan kiinteiksi



KAUPUNKIOSA / OYLA	KORTTELI / TILA	TOINTI / IRJO	VIRKAMIES ARHISTONTAIMERINTÖJÄ VARTEN	
22 VALLILA	706	5		
RAKENNUSOHJE	PERUSKORJAUS	PIIRUSTUS	PÄÄPIIRUSTUSLIITE	JÄRJESTÄJÄ
RAKENNUSKOHTEEN NIMI JA OSIO	HELINGIN ENSIKOTI Ensi-Kodin tie 4	PIIRUSTUKSEN SISÄLTÖ	PIHA- JA ISTUTUSSUUNNITELMA	MITTAKAAVA
				1:200
HELSINKI			SUUNNITTELUALUE, TYÖN NO JA PIIRUSTUKSEN NO	MUUTOS
VIREO OY VIHER- JA YMPÄRISTÖKONSULTOINTI			01510 HELSINKI KONSULITONTI@VIREO.FI Puh: 09 307 6910	VIH 2021-15
PÄÄPIIRUSTUS HELSINKI, 27.9.2021			SUUNNITTELIJA Mikko Tervonen	TIEDOSTO




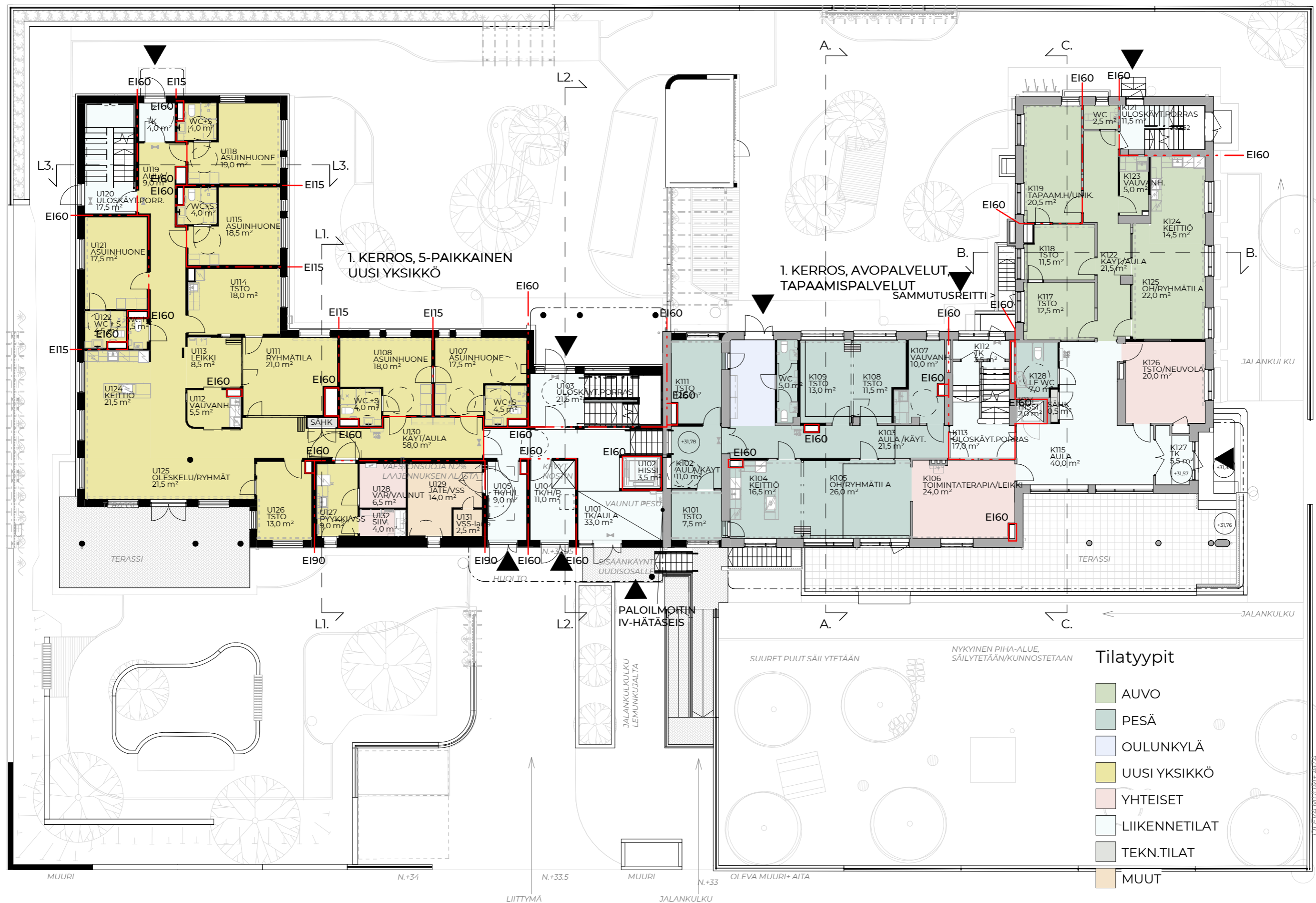
KELLARIKERROS, VARASTOT, TEKNIikka, SOSIAALITILAT

SAMMUTUSPEITTI

Tilatyypit

- YHTEISET
- LIIKENNETILAT
- TEKN.TILAT

SUUNNITTELIJAN YHTEYSTIEDOT AVARIO www.avario.fi info@avario.fi PUH. 08 311 9500	RAKENNUSKOHD Helsingin ensikoti ry Laajennus ja korjaus Ensi-Kodin tie 4 00510 HELSINKI		PIIRUSTUKSEN SISÄLTÖ Poikkeuslupahakemus POHJAPIIRUSTUS. KELLARIKERROS ARK 1963 - 02	MITTAKAAVA 1:200	PÄIVÄYS 1.2.2022	PIIR. A-MH	VASTUULLINEN SUUNNITTELIJA
---	---	---	---	---------------------	---------------------	---------------	----------------------------



Tilatyytit

- AUVO
- PESÄ
- OULUNKYLÄ
- UUSI YKSIKKÖ
- YHTEISET
- LIIKENNETILAT
- TEKN.TILAT
- MUUT

SUUNNITTELIJAN YHTEYSTIEDOT



www.avario.fi
info@avario.fi
PUH. 08 311 9500

RAKENNUSKOHDE

Helsingin ensikoti ry
Laajennus ja korjaus
Ensi-Kodin tie 4
00510 HELSINKI



PIIRUSTUKSEN SISÄLTÖ

Poikkeuslupahakemus
POHJAPIIRUSTUS. 1. KERROS
ARK 1963 - 03

MITTAKAAVA

1:200

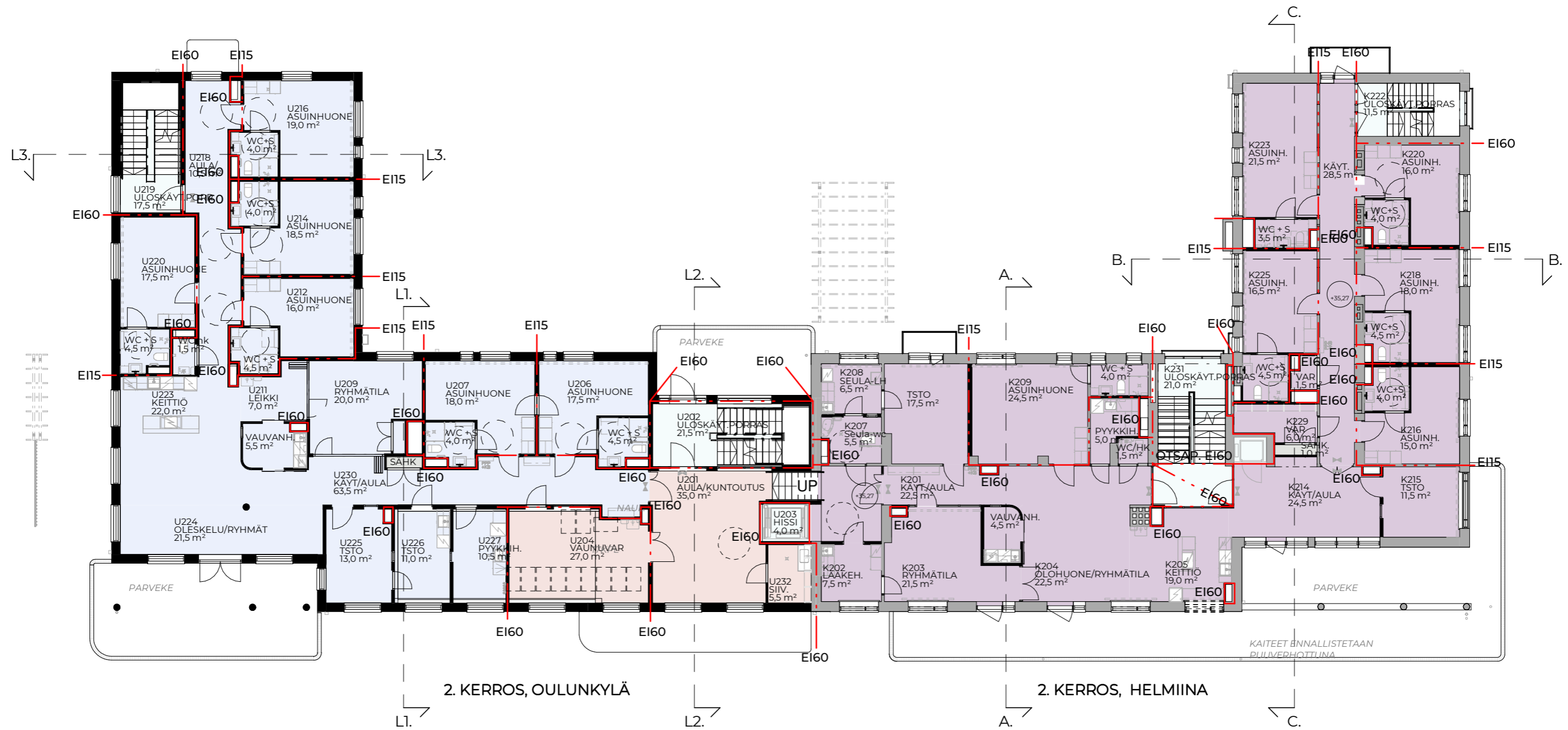
PÄIVÄYS

1.2.2022

PIIR.

A-MH

VASTUULLINEN SUUNNITTELIJA

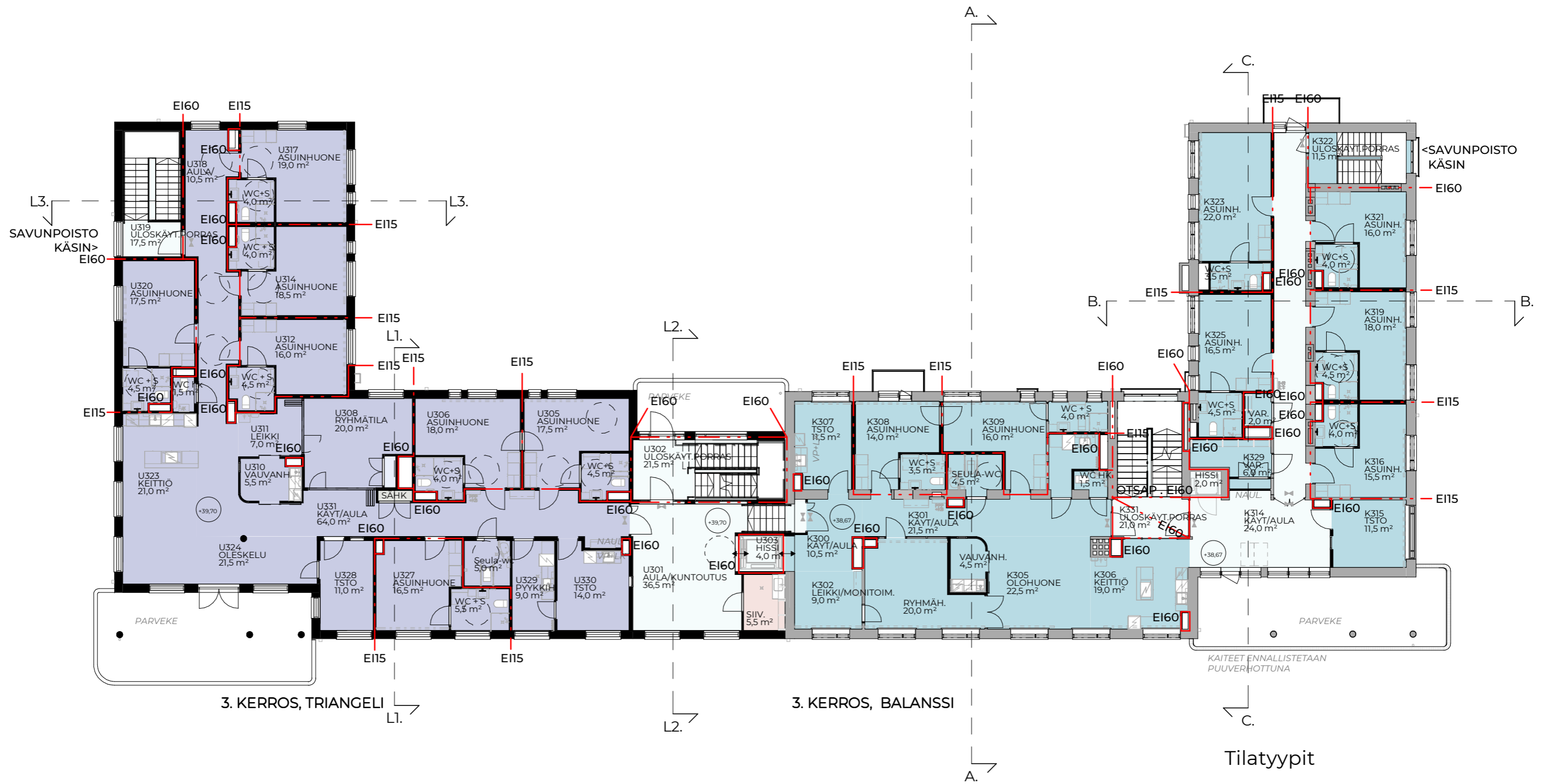


2. KERROS, OULUNKYLÄ

2. KERROS, HELMIINA

Tilatyytit

- HELMIINA
- OULUNKYLÄ
- YHTEISET
- LIIKENNETILAT
- TEKN.TILAT



Tilatyyppit

- BALANSSI
- TRIANGELI
- OULUNKYLÄ
- YHTEISET
- LIIKENNETILAT
- TEKN.TILAT

SUUNNITTELIJAN YHTEYSTIEDOT



www.avario.fi
info@avario.fi
PUH. 08 311 9500

RAKENNUSKOHDE

Helsingin ensikoti ry
Laajennus ja korjaus
Ensi-Kodin tie 4
00510 HELSINKI



PIIRUSTUKSEN SISÄLTÖ

Poikkeuslupahakemus
POHJAPIIRUSTUS. 3. KERROS
ARK 1963 - 05

MITTAKAAVA

1:200

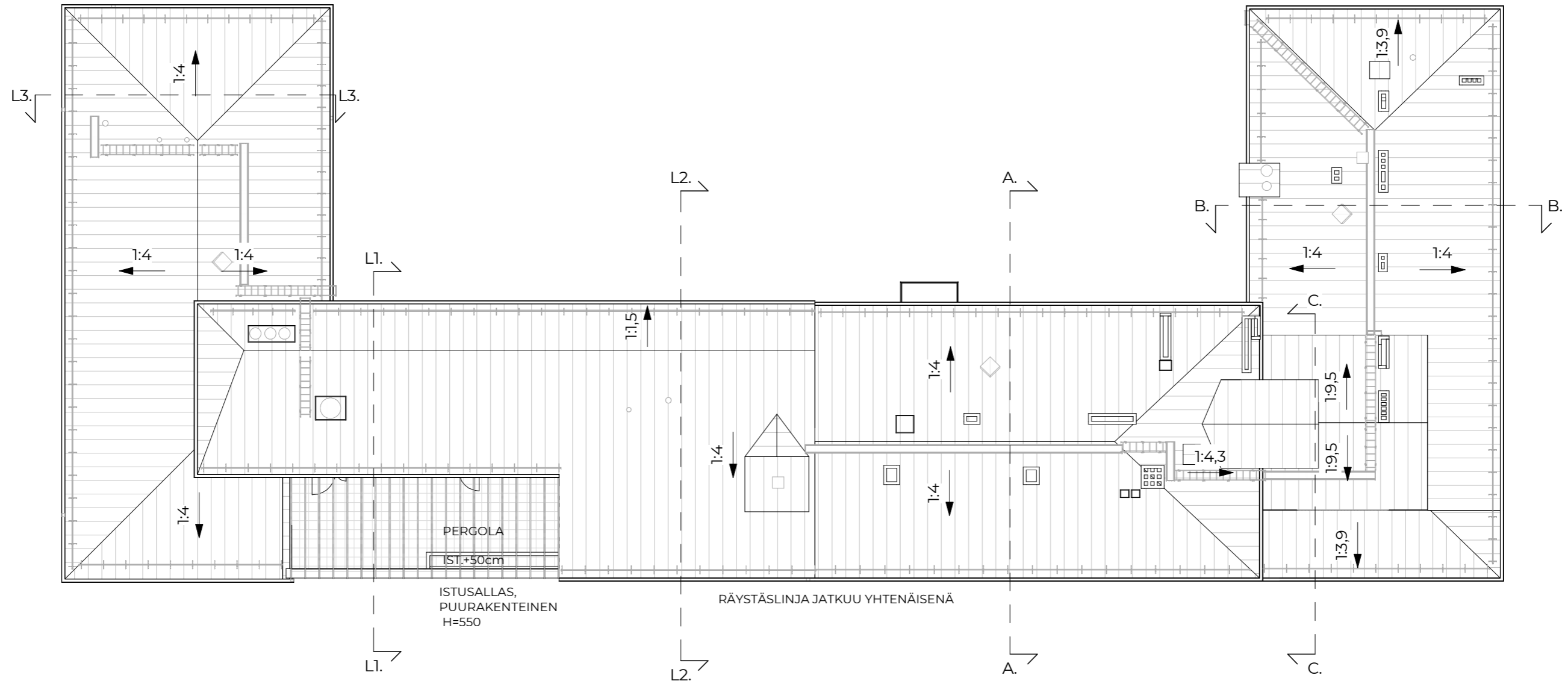
PÄIVÄYS

1.2.2022

PIIR.

A-MH

VASTUULLINEN SUUNNITTELIJA



SUUNNITTELIJAN YHTEYSTIEDOT

AVARIO

www.avario.fi
info@avario.fi
PUH. 08 311 9500

RAKENNUSKOHDE

Helsingin ensikoti ry
Laajennus ja korjaus
Ensi-Kodin tie 4
00510 HELSINKI



PIIRUSTUKSEN SISÄLTÖ

Poikkeuslupahakemus
VESIKATTOPIIRUSTUS
ARK 1963 - 07

MITTAKAAVA

1:200

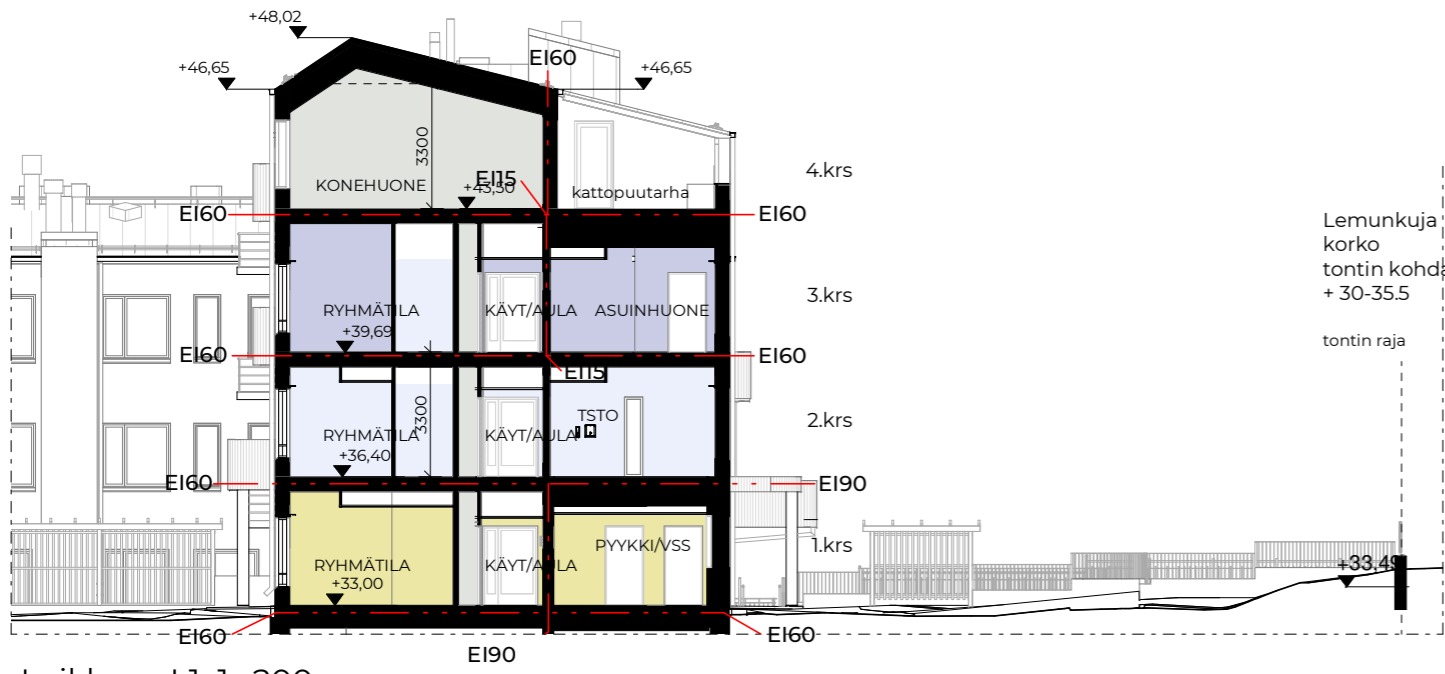
PÄIVÄYS

1.2.2022

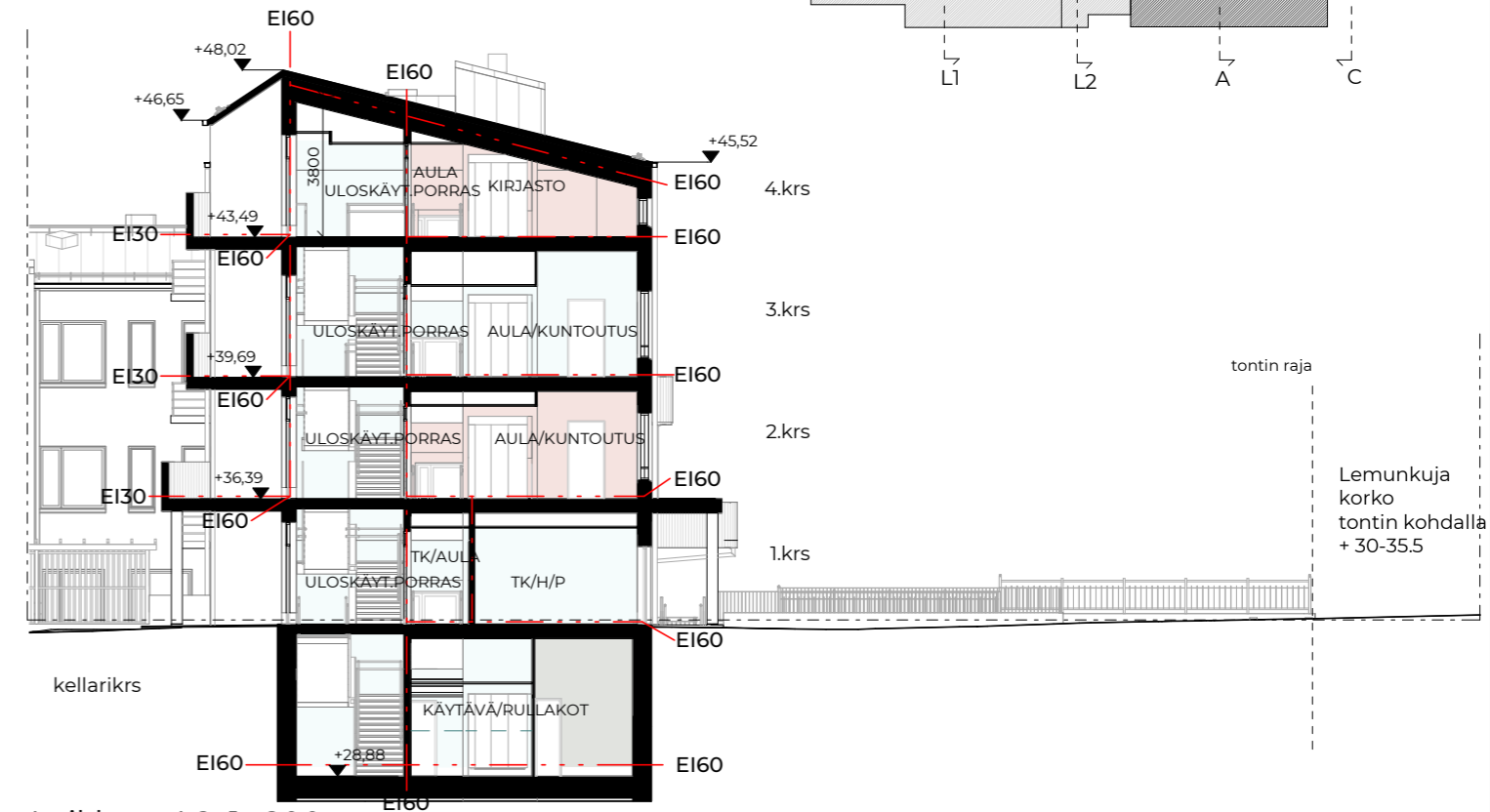
PIIR.

A-MH

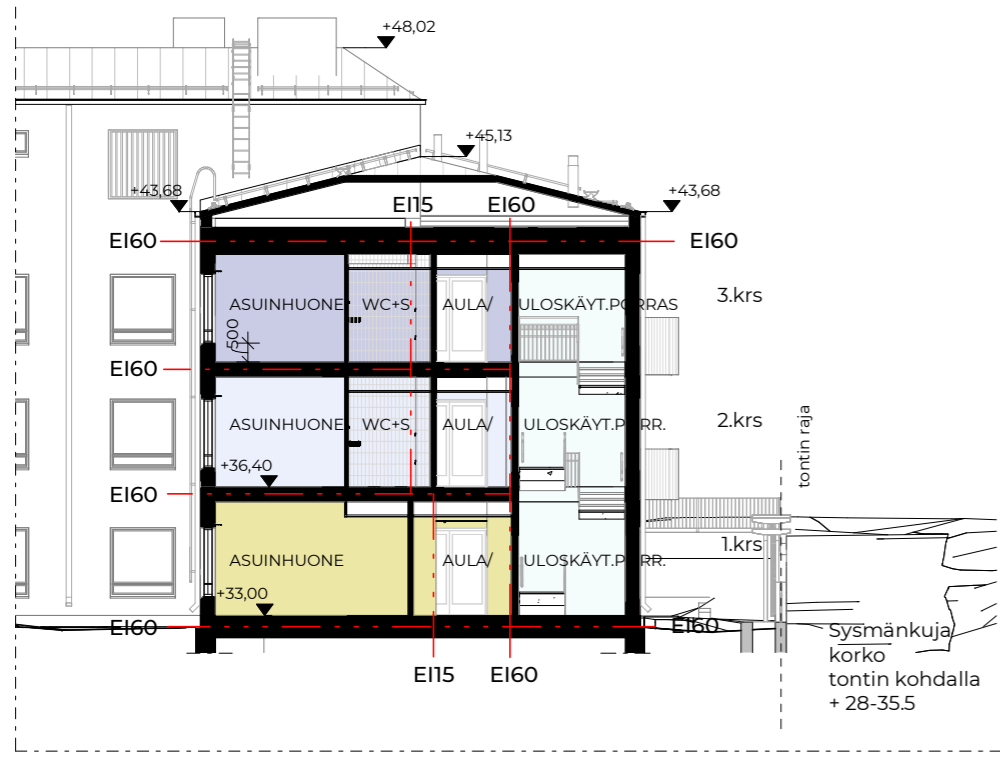
VASTUULLINEN SUUNNITTELIJA



Leikkaus L1 1:200



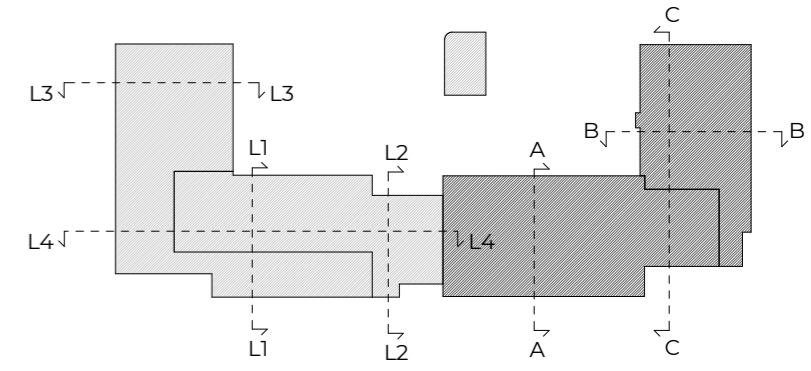
Leikkaus L2 1:200

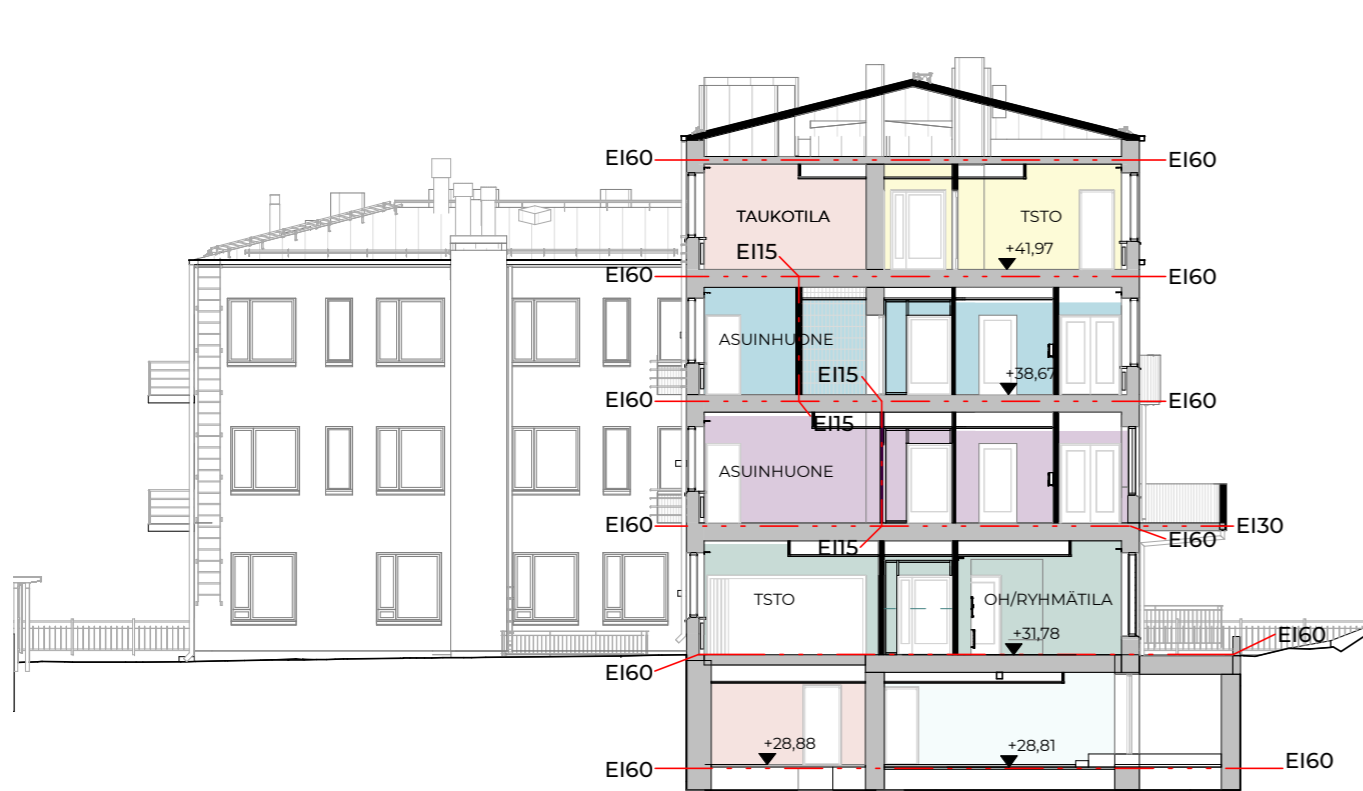


Leikkaus L3 1:200



Leikkaus L4 1:200





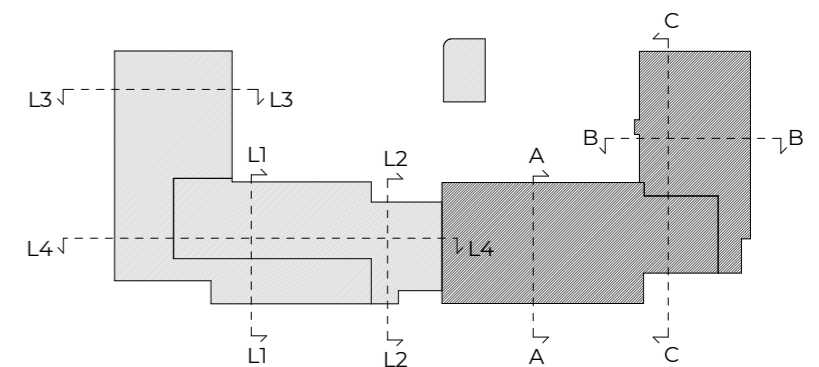
Leikkaus A 1:200



Leikkaus B 1:200



Leikkaus C 1:200

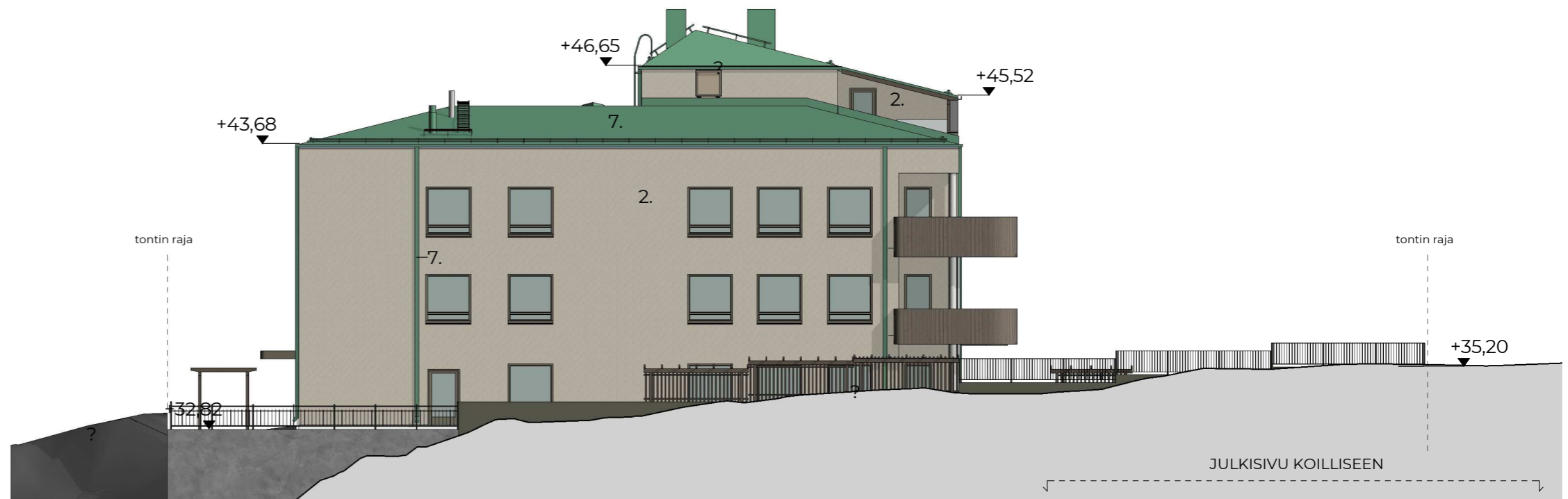




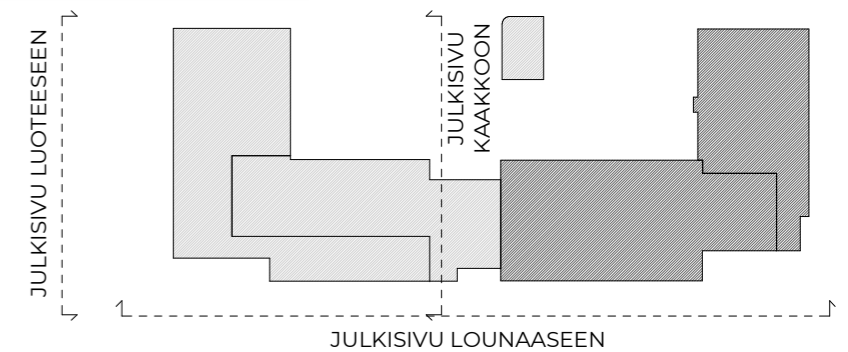
Julkisivu lounaaseen 1:200

Julkisivumateriaalit uudis-/ korjausosalla:

1. Sokkeli, tasoitettu valumuottiharkko, harmaa
2. Julkisivut ja parvekkeiden taustaseinät vaalea rappaus, esim. Weber Serpo YTO20
3. Ikkunoiden ja lasiseinien profiilit, ovet ja ikkunapellit, katosten rintapellitys, alumiini/teräs, sävy RAL1035 (Pearl beige)
4. Pilarit, parvekkeiden ja katosten alapinta: maalattua betonia/väriäinen kuitubetonilevy, punaruskea RAL 8007 (Fawn brown).
5. Parvekkeiden kaiteet ja pääsisäänkäynnin ulkoseinät: kapea julkisivupaneeli/sormipaneeli, kuultokäsiteltyä kuusta, Tikkurila Valtti kuultavat ulkovärit -kartta, 5069 Siimes
6. Iv-säleiköt ja huolto-ovet RAL1013 (Oyster white)
7. Peltikatto, räystäät, kourut, rännit, tikkaat ja katon turvatuotteet, maalattu teräspelti, väri vaaleanvihreä (SSAB GreenCoat, Silver Fir Green RR5J3 / SS0975)
8. Pihan aidat ja tukimuurit, tukimuurien sokkelit sileävalettua betonia.
9. Taustamaalattu julkisivulasi, sävy RAL 8007 (Fawn brown)
10. Teräskaitteet ulkona, maalattu, RAL 6015 (Black olive)
11. Sokkeli (oleva): punainen graniitti
12. Julkisivu (oleva): kunnostus/ uusiminen, terastirappaus
13. Ikkunat ja ovet (olevat): huoltomaalaus, RAL 8007 (Fawn brown)
14. Pergolarakenne: kuultokäsiteltyä kuusta, Tikkurila Valtti kuultavat ulkovärit -kartta, 5069 Siimes.
15. Lasikaide
16. Lasiseinien ja ovien profiilit, aurinkosuojasäleikkö, vesipellit, rintapellitykset, alumiini/teräs, RAL 8007 (Fawn brown)



Julkisivu luoteeseen 1:200



SUUNNITTELIJAN YHTEYSTIEDOT

AVARIO

www.avario.fi
info@avario.fi
PUH. 08 311 9500

RAKENNUSKOHDDE

Helsingin ensikoti ry
Laajennus ja korjaus
Ensi-Kodin tie 4
00510 HELSINKI

HOIVATILAT

PIIRUSTUKSEN SISÄLTÖ

Poikkeuslupahakemus
JULKISIVUT, UUDISOSA 1
ARK 1963 - 09a

MITTAKAAVA

1:200

PÄIVÄYS

1.2.2022

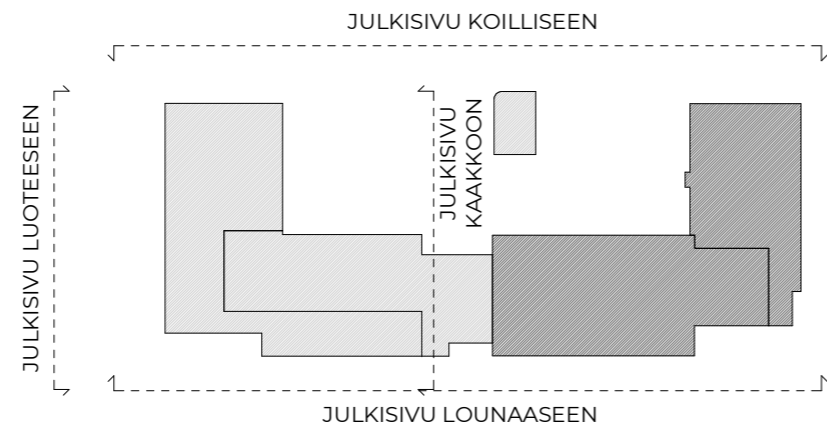
PIIR.

A-MH

VASTUULLINEN SUUNNITTELIJA

Julkisivumateriaalit uudis-/ korjausosalla:

1. Sokkeli, tasoitettu valumuottiharkko, harmaa
2. Julkisivut ja parvekkeiden taustaseinät vaalea rappaus, esim. Weber Serpo YT020
3. Ikkunoiden ja lasiseinien profiilit, ovet ja ikkunapellit, katosten rintapellit, alumiini/teräs, sävy RAL1035 (Pearl beige)
4. Pilarit, parvekkeiden ja katosten alapinta: maalattua betonia/väriellinen kuitubetonilevy, punaruskea RAL 8007 (Fawn brown).
5. Parvekkeiden kaiteet ja pääsisäänkäynnin ulkoseinä: kapea julkisivupaneeli/sormipaneeli, kuultokäsiteltyä kuusta, Tikkurila Valtti kuultavat ulkovärit -kartta, 5069 Siimes
6. Iv-säleiköt ja huolto-ovet RAL1013 (Oyster white)
7. Peltikatto, räystäät, kourut, rännit, tikkaat ja katon turvatuotteet, maalattu teräspelti, väri vaaleanvihreä (SSAB GreenCoat, Silver Fir Green RR5J3 / SS0975)
8. Pihan aidat ja tukimuurit, tukimuurien sokkelit sileävalettua betonia.
9. Taustamaalattu julkisivulasi, sävy RAL 8007 (Fawn brown)
10. Teräskaitteet ulkona, maalattu, RAL 6015 (Black olive)
11. Sokkeli (oleva): punainen graniitti
12. Julkisivu (oleva): kunnostus/ uusiminen, terastirappaus
13. Ikkunat ja ovet (olevat): huoltomaalaus, RAL 8007 (Fawn brown)
14. Pergolarakenne: kuultokäsiteltyä kuusta, Tikkurila Valtti kuultavat ulkovärit -kartta, 5069 Siimes.
15. Lasikaide
16. Lasiseinien ja ovien profiilit, aurinkosuojasäleikkö, vesipellit, rintapellit, alumiini/teräs, RAL 8007 (Fawn brown)



SUUNNITTELIJAN YHTEYSTIEDOT

AVARIO

www.avario.fi
info@avario.fi
PUH. 08 311 9500

RAKENNUSKOHDE

Helsingin ensikoti ry
Laajennus ja korjaus
Ensi-Kodin tie 4
00510 HELSINKI

HOIVATILAT

PIIRUSTUKSEN SISÄLTÖ

Poikkeuslupahakemus
JULKISIVUT, UUDISOSA 2
ARK 1963 - 09b

MITTAKAAVA

1:200

PÄIVÄYS

1.2.2022

PIIR.

A-MH

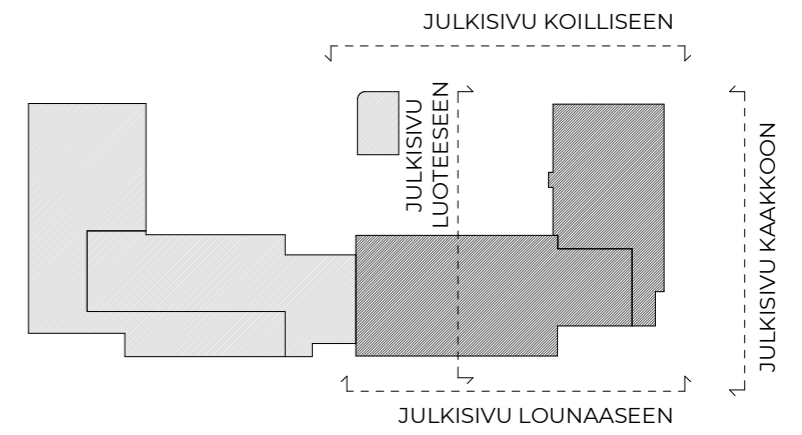
VASTUULLINEN SUUNNITTELIJA



Julkisivu kaakkoon. 1 : 200



Julkisivu lounaaseen. 1 : 200



Julkisivu luoteeseen. 1 : 200



Julkisivu koilliseen. 1 : 200

SUUNNITTELIJAN YHTEYSTIEDOT

AVARIO

www.avario.fi
info@avario.fi
PUH. 08 311 9500

RAKENNUSKOHDE

Helsingin ensikoti ry
Laajennus ja korjaus
Ensi-Kodin tie 4
00510 HELSINKI



PIIRUSTUKSEN SISÄLTÖ

Poikkeuslupahakemus
JULKISIVUT, NYKYINEN
ARK 1963 - 09c

MITTAKAAVA

1:200

PÄIVÄYS

1.2.2022

PIIR.

A-MH

VASTUULLINEN SUUNNITTELIJA



Julkisivumateriaalit uudis-/ korjausosalla:

1. Sokkeli, tasoitettu valumuottiharkko, harmaa
2. Julkisivut ja parvekkeiden taustaseinät vaalea rappaus, esim. Weber Serpo YT020
3. Ikkunoiden ja lasiseinien profiilit, ovet ja ikkunapellit, katosten rintapellitys, aurinkosuojasäleikkö, alumiini/teräs, sävy RAL1035 (Pearl beige)
4. Pilarit, parvekkeiden ja katosten alapinta: maalattua betonia/väriellinen kuitubetonilevy, punaruskea RAL 8007 (Fawn brown).
5. Parvekkeiden kaiteet ja pääsisäänkäynnin ulkoseinät: kapea julkisivupaneeli/sormipaneeli, kuultokäsiteltyä kuusta, Tikkurila Valtti kuultavat ulkovärit -kartta, 5069 Siimes
6. Iv-säleiköt ja huolto-ovet RAL1013 (Oyster white)
7. Peltikatto, räystäät, kourut, rännit, tikkaat ja katon turvatuotteet, maalattu teräspelti, väri vaaleanvihreä (SSAB GreenCoat, Silver Fir Green RR5J3 / SS0975)
8. Pihan aidat ja tukimuurit, tukimuurien sokkelit sileävalettua betonia.
9. Taustamaalattu julkisivulasi, sävy RAL1035 (Pearl beige)
10. Teräskaitteet ulkona, maalattu, RAL 6015 (Black olive)
11. Sokkeli (oleva): punainen graniitti
12. Julkisivu (oleva): kunnostus/ uusiminen, terastirappaus
13. Ikkunat ja ovet (olevat): huoltomaalaus, RAL 8007 (Fawn brown)
14. Pergolarakenne: kuultokäsiteltyä kuusta, Tikkurila Valtti kuultavat ulkovärit -kartta, 5069 Siimes.
15. Lasikaide

2.

6.

3/9.

7.

5.

4/13.

10.

12.

11.



SUUNNITTELIJAN YHTEYSTIEDOT

AVARIO

www.avario.fi
info@avario.fi
PUH. 08 311 9500

RAKENNUSKOHDE

Helsingin ensikoti ry
Laajennus ja korjaus
Ensi-Kodin tie 4
00510 HELSINKI



HOIVATILAT

PIIRUSTUKSEN SISÄLTÖ

Poikkeuslupahakemus
HAVAINNEKUVA SYSMÄNKUJALTA
ARK 1963 - 10

MITTAKAAVA

PÄIVÄYS

1.2.2022

PIIR.

VS

VASTUULLINEN SUUNNITTELIJA



SUUNNITTELIJAN YHTEYSTIEDOT

AVARIO

www.avario.fi
info@avario.fi
PUH. 08 311 9500

RAKENNUSKOHDE

Helsingin ensikoti ry
Laajennus ja korjaus
Ensi-Kodin tie 4
00510 HELSINKI



HOIVATILAT

PIIRUSTUKSEN SISÄLTÖ

Poikkeuslupahakemus
HAVAINNEKUVA LEMUNKUJALTA
ARK 1963 - 11

MITTAKAAVA

PÄIVÄYS

1.2.2022

PIIR.

VS

VASTUULLINEN SUUNNITTELIJA



SUUNNITTELIJAN YHTEYSTIEDOT

AVARIO

www.avario.fi
info@avario.fi
PUH. 08 311 9500

RAKENNUSKOHDE

Helsingin ensikoti ry
Laajennus ja korjaus
Ensi-Kodin tie 4
00510 HELSINKI

 **HOIVATILAT**

PIIRUSTUKSEN SISÄLTÖ

Poikkeuslupahakemus
HAVAINNEKUVA SISÄPIHALTA
ARK 1963 - 12

MITTAKAAVA

PÄIVÄYS
1.2.2022

PIIR.
VS

VASTUULLINEN SUUNNITTELIJA