

Ilmалан Aura

14.4.2022



Ilman Aura

ARCO CEDERQVIST & JÄNTTI ARKKITEHDIT CEJ.FI +358 40 8452159

ILMAKUVA POHJOINEN

LUONNOS 14.4.2022



Ilman Aura

ARCO CEDERQVIST & JÄNTTI ARKKITEHDIT CEJ.FI +358 40 8452159

ILMAKUVA LÄNSI

LUONNOS 14.4.2022



Ilman Aura

ARCO CEDERQVIST & JÄNTTI ARKKITEHDIT CEJ.FI +358 40 8452159

ILMAKUVA LÄNSI, TONTTI 13

LUONNOS 14.4.2022



Ilmalan Aura

ARCO CEDERQVIST & JÄNTTI ARKKITEHDIT CEJ.FI +358 40 8452159

HAVAINNEKUVA TORILTA

LUONNOS 14.4.2022



Ilmalan Aura

ARCO CEDERQVIST & JÄNTTI ARKKITEHDIT CEJ.FI +358 40 8452159

HAVAINNEKUVA TELEVISIOKADULTA

LUONNOS 14.4.2022



Ilmalan Aura

ARCO CEDERQVIST & JÄNTTI ARKKITEHDIT CEJ.FI +358 40 8452159

HAVAINNEKUVA ILMALANKUJALTA

LUONNOS 14.4.2022



JULKISIVUMATERIAALIT

1. LASI
2. METALLIPINTA, MUSTA
3. METALLIPINTA, TUMMAN HARMAA 2 SÄVYÄ
4. METALLIPINTA, KESKIHARMAA 2 SÄVYÄ
5. METALLIPINTA, VALKOINEN 2 SÄVYÄ
6. JULKISIVUSÄLEIKKÖ, METALLI, VÄRI X
7. KIVIPINTA, MUSTA

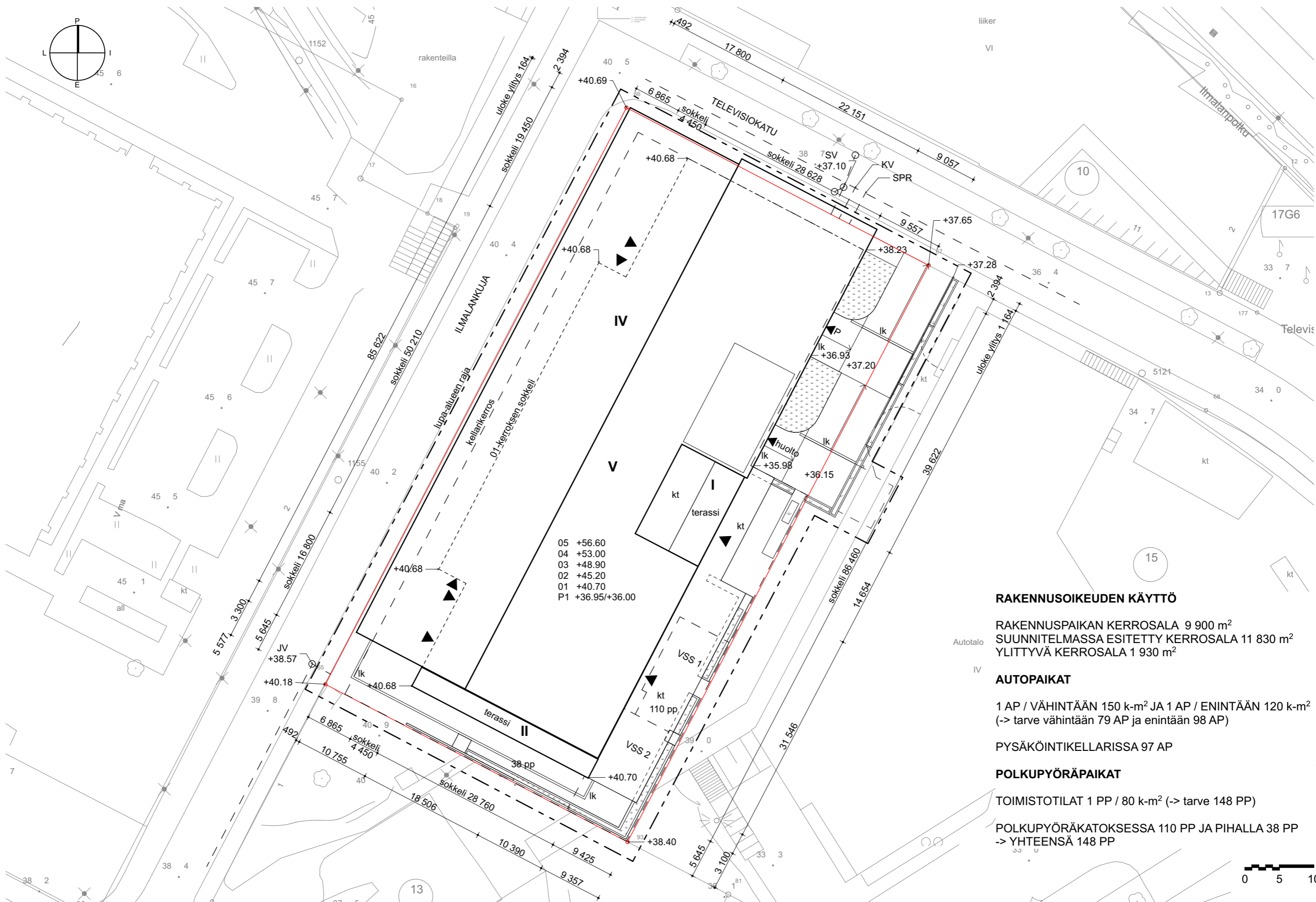
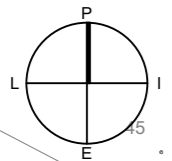




JULKISIVUMATERIAALIT

1. LASI
2. METALLIPINTA, MUSTA
3. METALLIPINTA, TUMMAN HARMAA 2 SÄVYÄ
4. METALLIPINTA, KESKIHARMAA 2 SÄVYÄ
5. METALLIPINTA, VALKOINEN 2 SÄVYÄ
6. JULKISIVUSÄLEIKKÖ, METALLI, VÄRI X
7. KIVIPINTA, MUSTA





05 +56.60
04 +53.00
03 +48.90
02 +45.20
01 +40.70
P1 +36.95/+36.00

RAKENNUSOIKEUDEN KÄYTTÖ

RAKENNUSPAIKAN KERROSALA 9 900 m²
SUUNNITELMASSA ESITETTY KERROSALA 11 830 m²
YLITTYVÄ KERROSALA 1 930 m²

AUTOPAIKAT

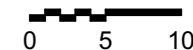
1 AP / VÄHINTÄÄN 150 k-m² JA 1 AP / ENINTÄÄN 120 k-m²
(-> tarve vähintään 79 AP ja enintään 98 AP)

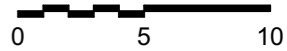
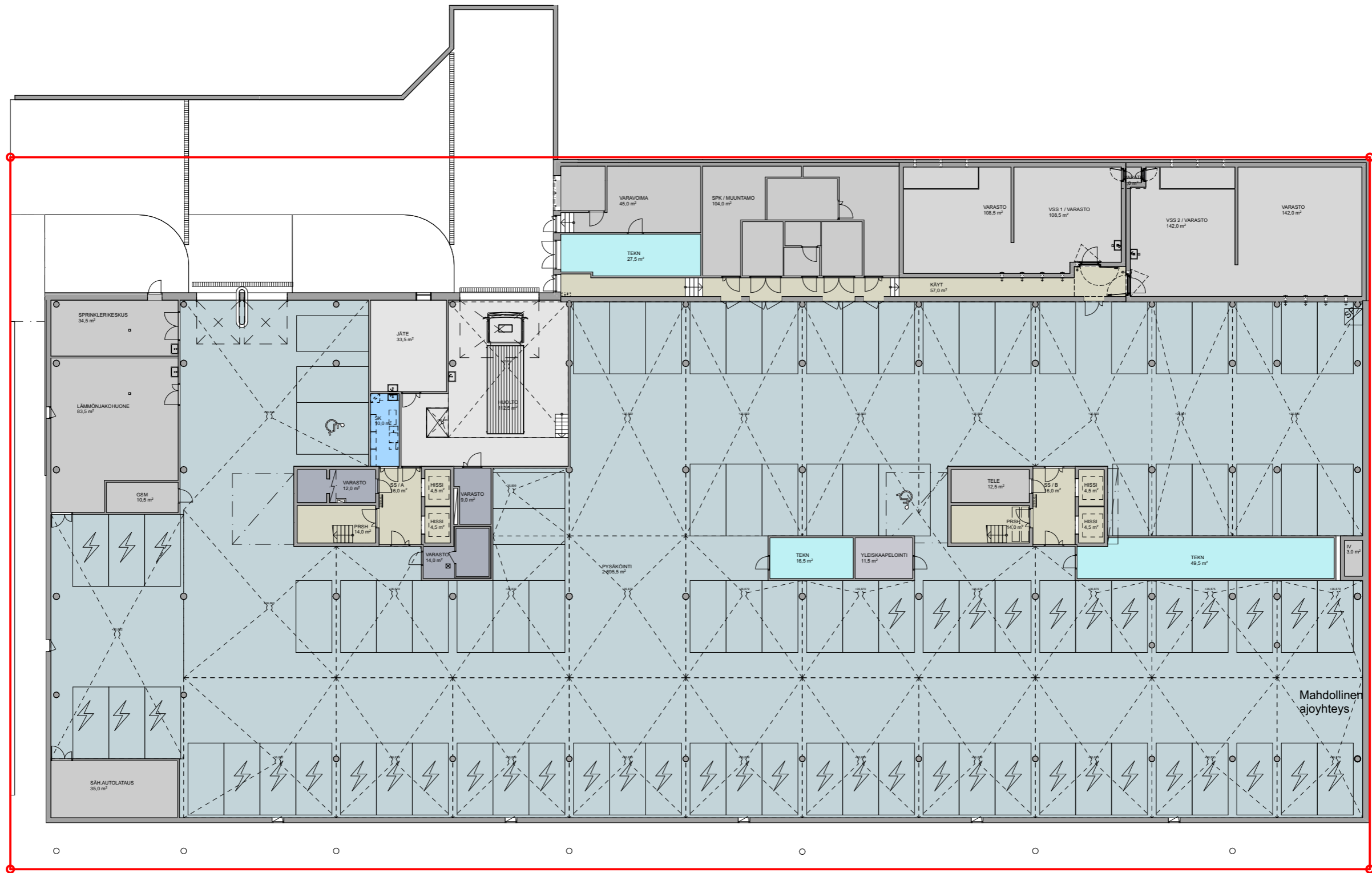
PYSÄKÖINTIKELLARISSA 97 AP

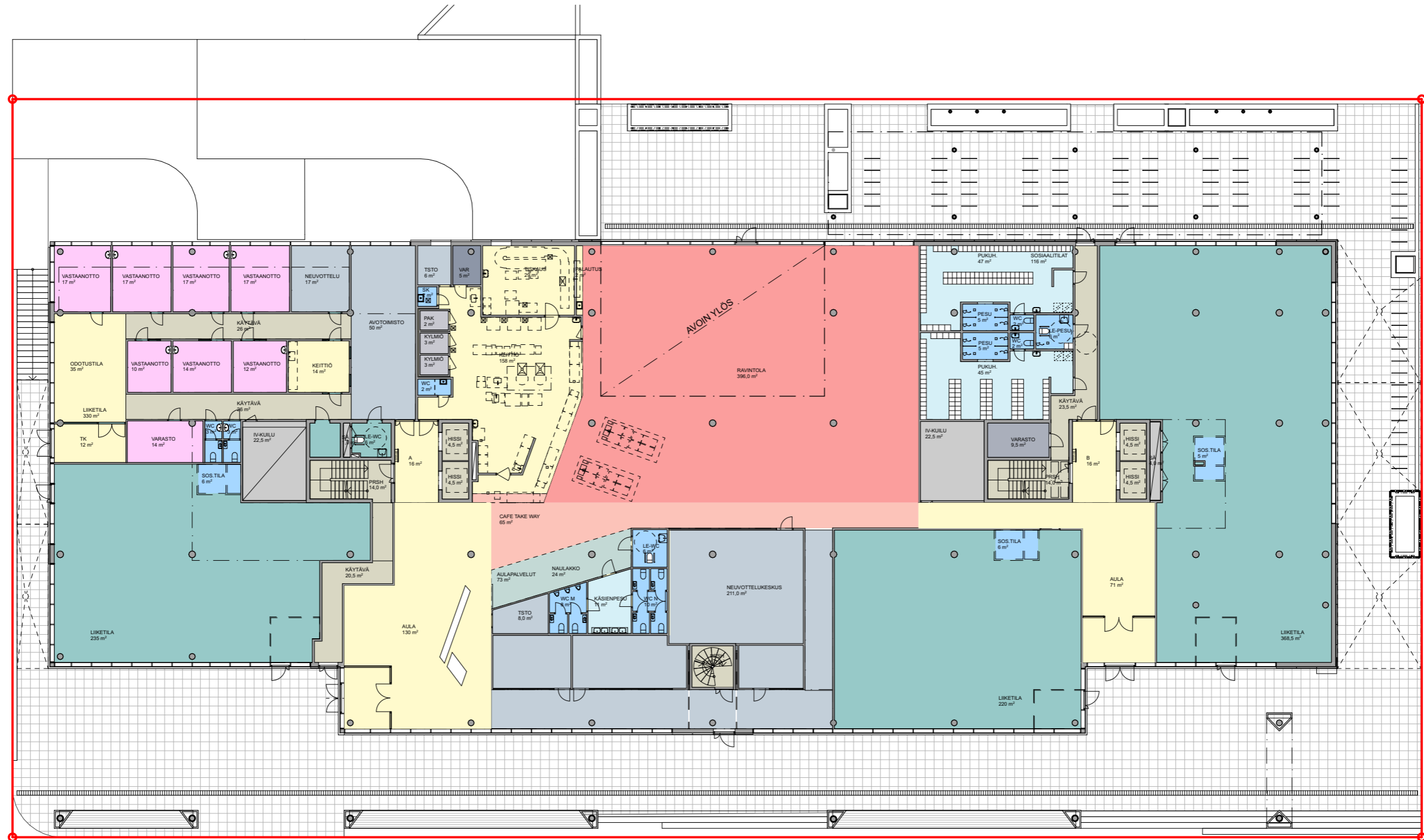
POLKUPYÖRÄPAIKAT

TOIMISTOTILAT 1 PP / 80 k-m² (-> tarve 148 PP)

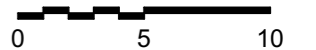
POLKUPYÖRÄKATOKSESSA 110 PP JA PIHALLA 38 PP
-> YHTEENSÄ 148 PP





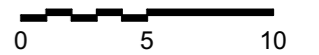


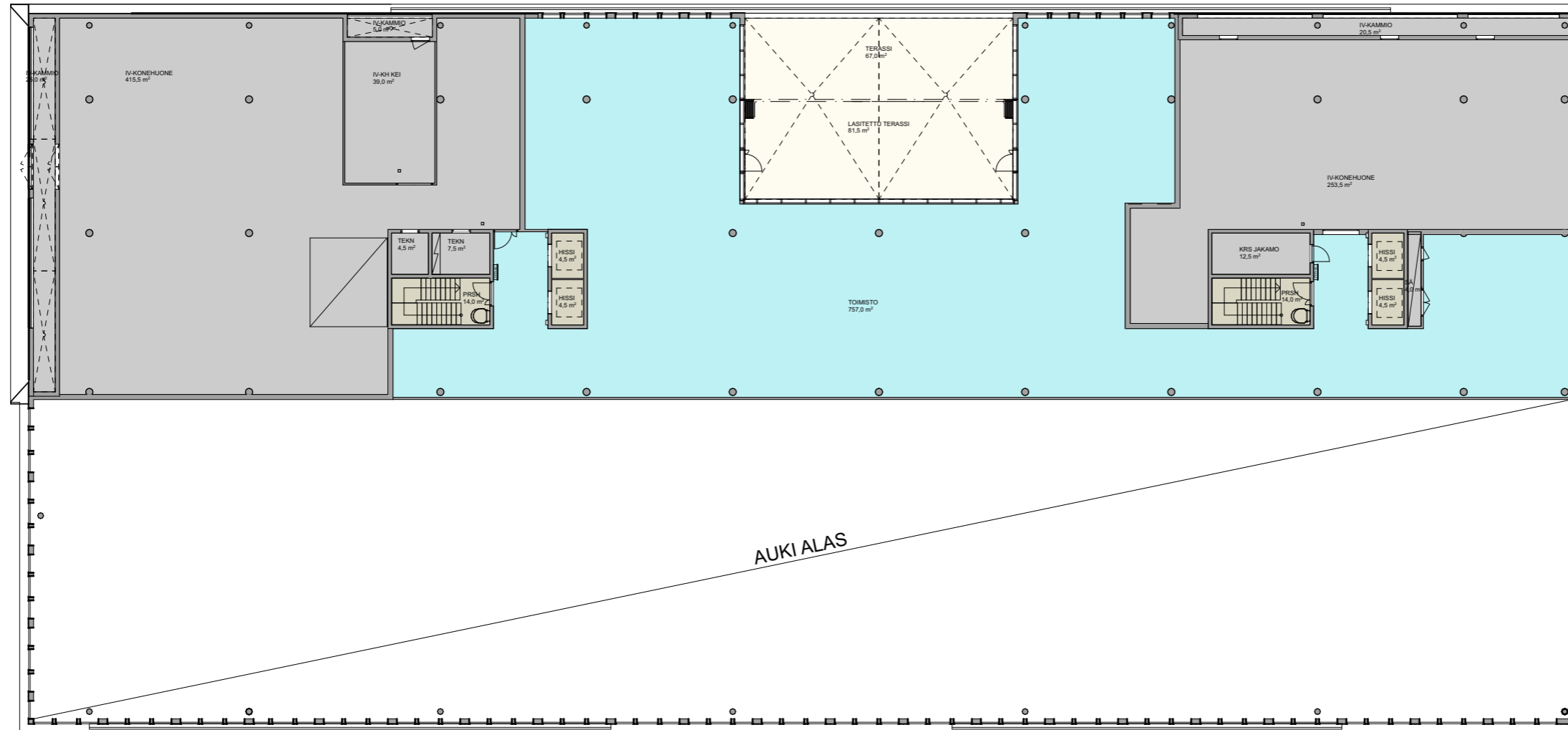
- Liiketilat
- Ravintola
- Neuvottelukeskus
- Sosiaalitilat
- Terassi polkupyörät



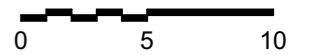


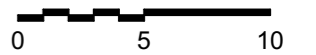
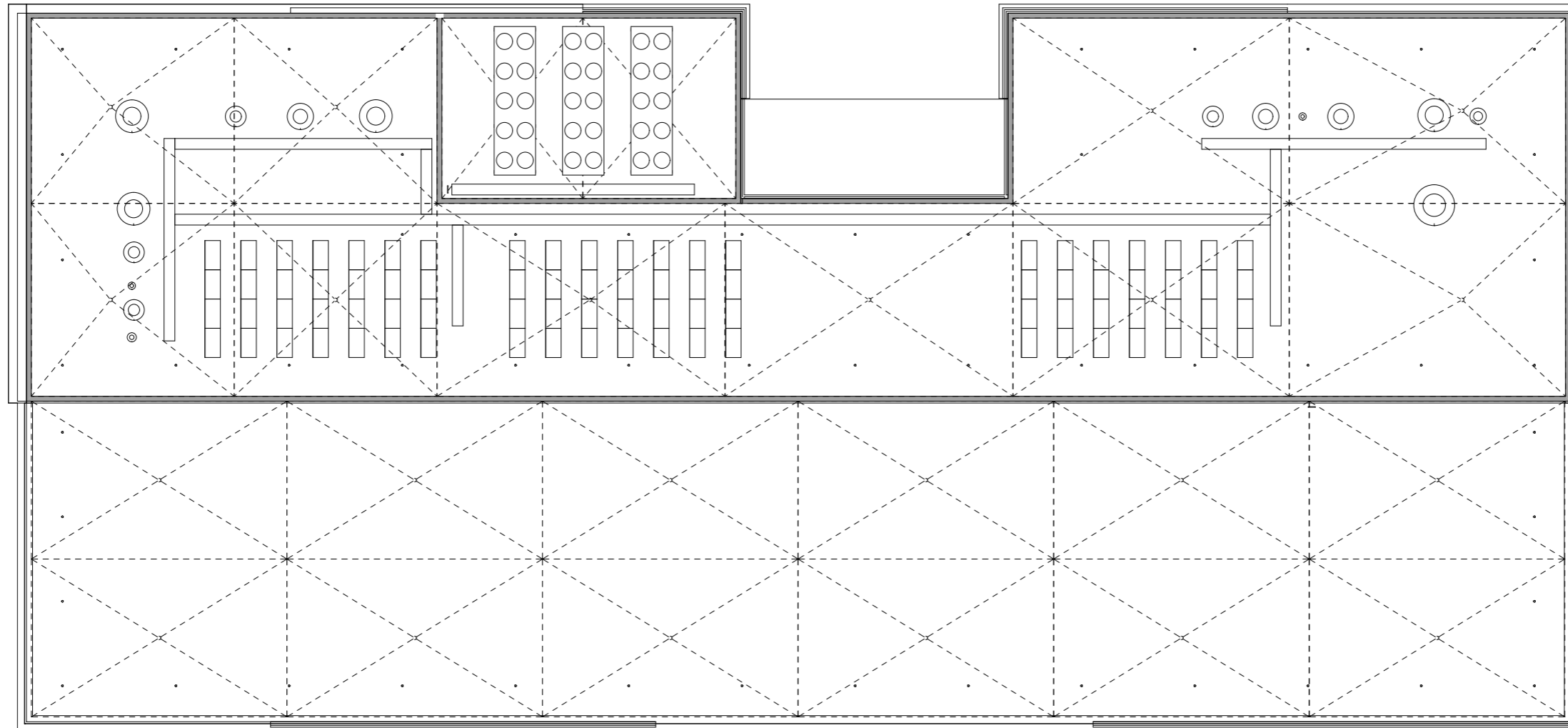
- Toimisto, mahdollinen jako 8 käyttäjälle

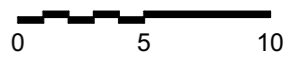
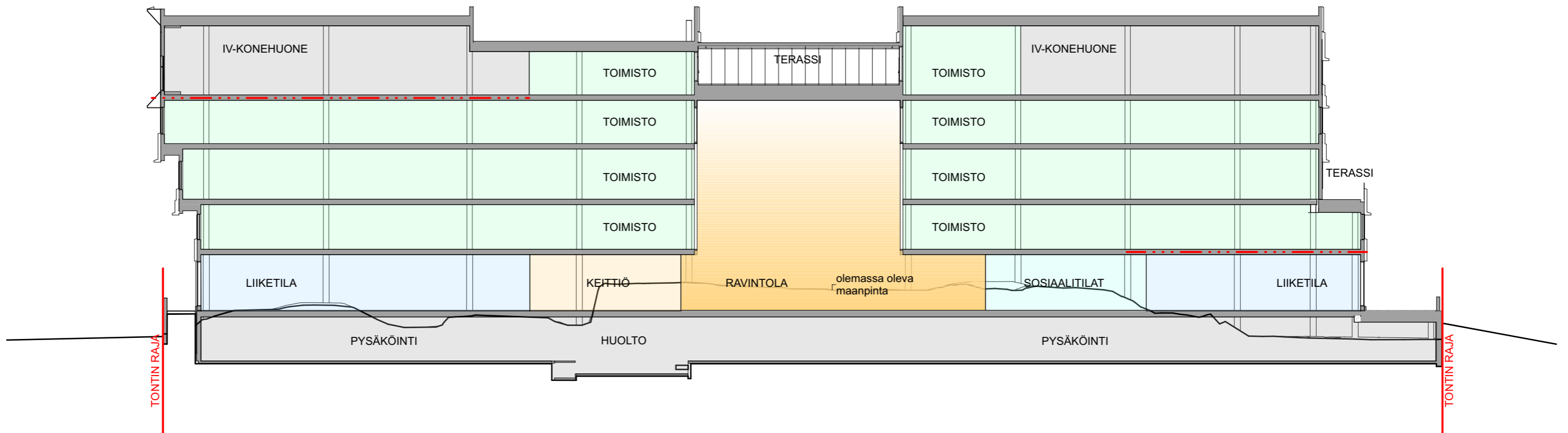
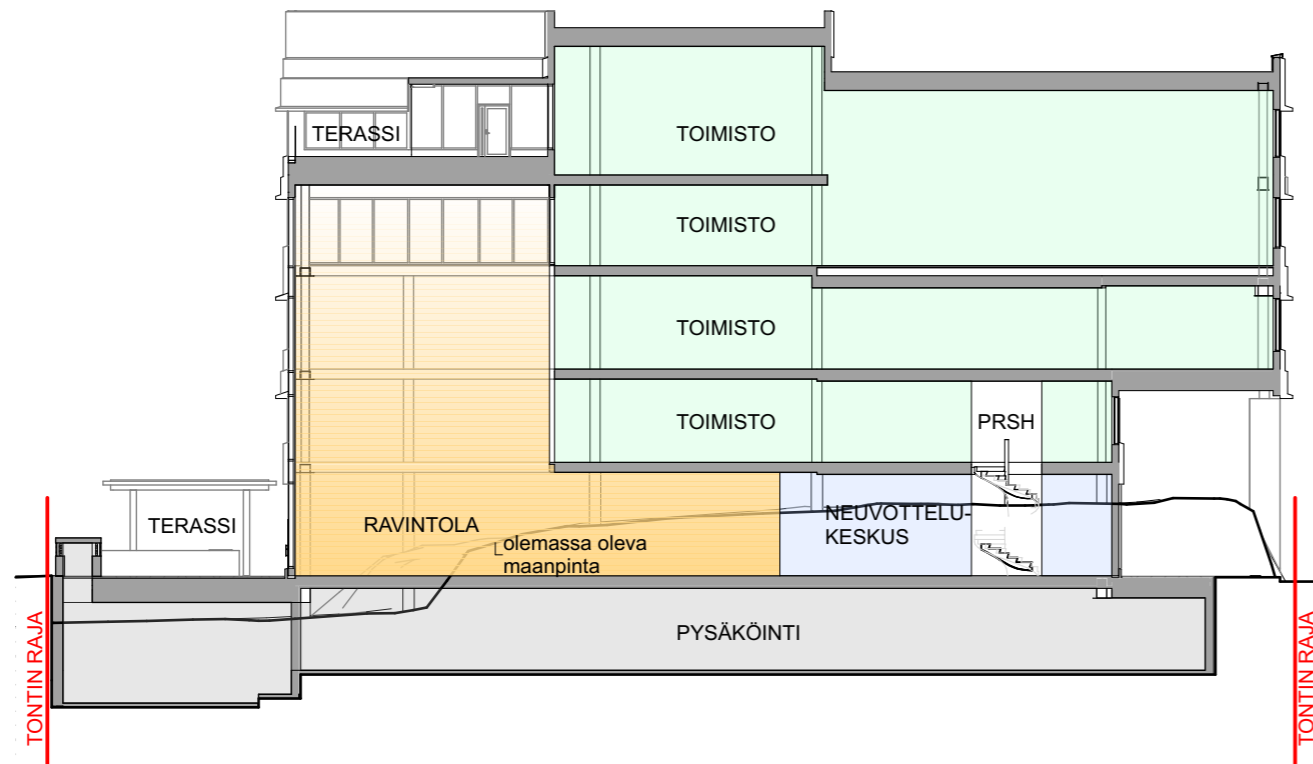


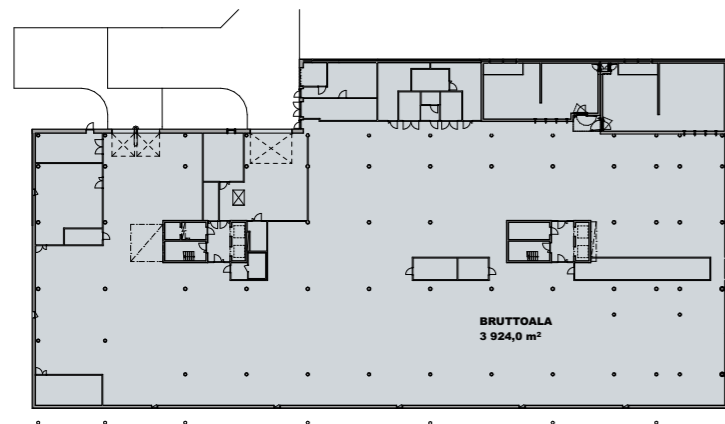


- Toimisto
- IV-konehuoneet
- Terassi

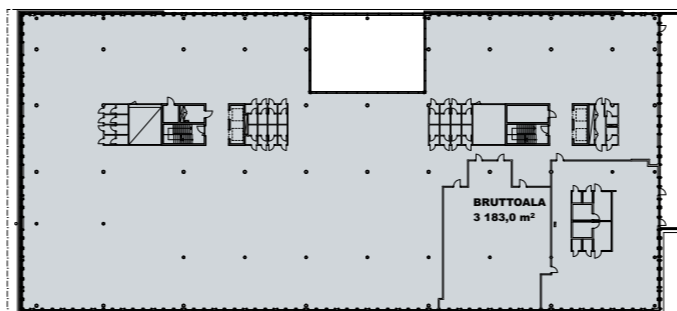








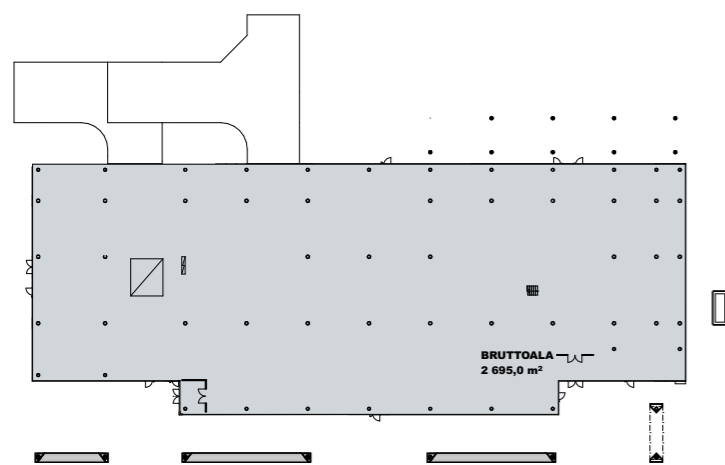
Kellari P1



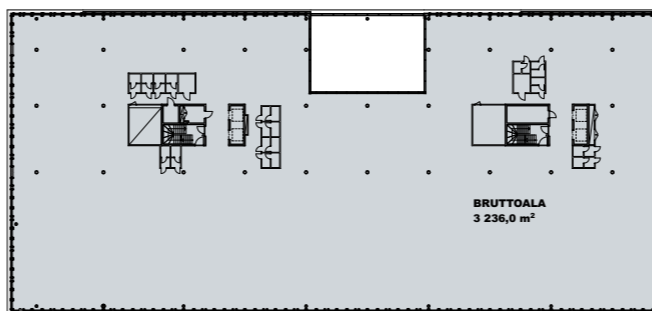
Kerros 03

BRUTTOALA

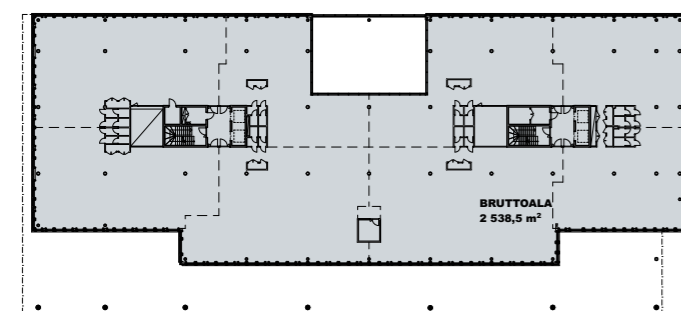
Kerros	brm2
Kellari P1	3 924
Kerros 01	2 695
Kerros 02	2 538
Kerros 03	3 183
Kerros 04	3 236
Kerros 05	1 715
<hr/>	
	17 291 m²



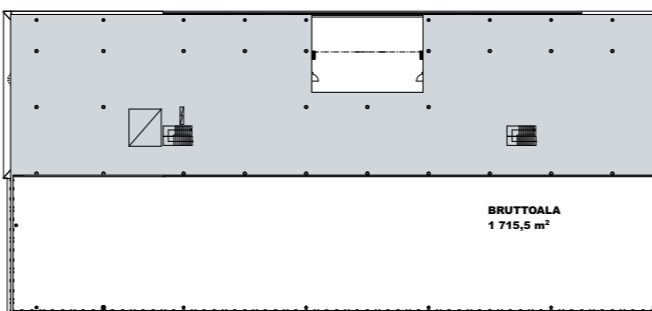
Kerros 01



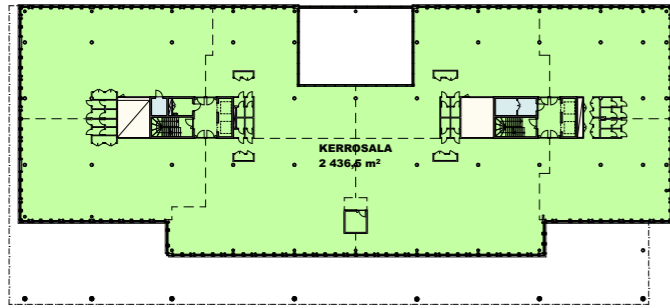
Kerros 04



Kerros 02



Kerros 05



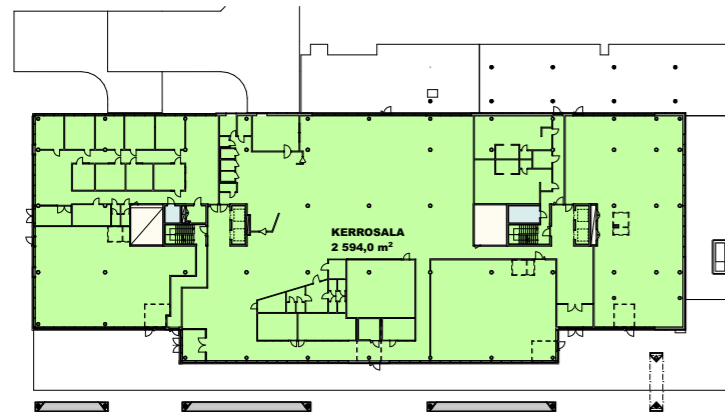
Kerros 02



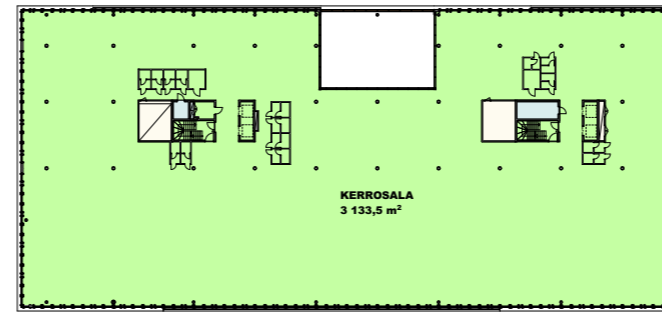
Kerros 05

KERROSALA

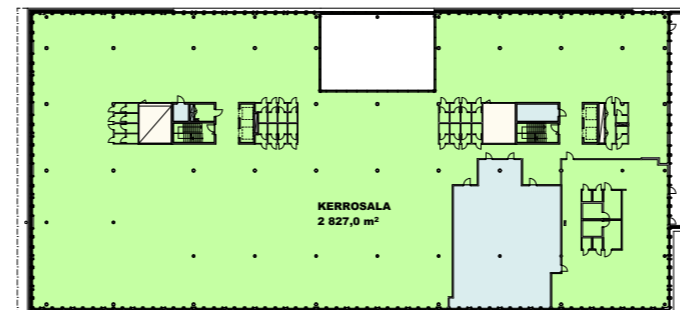
Kerros	kem2
Kerros 01	2 594
Kerros 02	2 436
Kerros 03	2 827
Kerros 04	3 133
Kerros 05	825
<hr/>	
	11 815 m²



Kerros 01



Kerros 04



Kerros 03