

HAKU

AINEISTOT

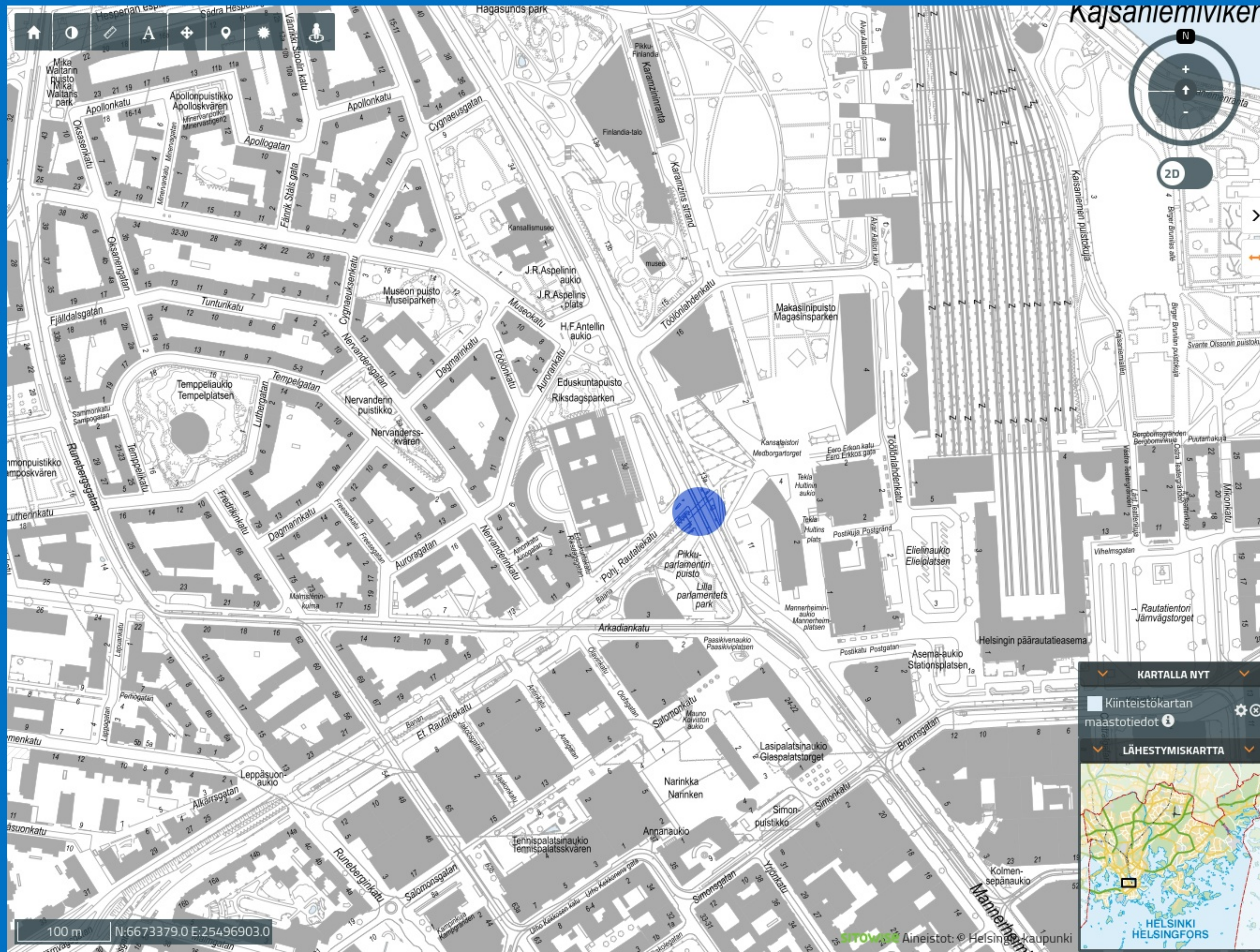
VIE, JAA

TULOSTA

LATAA

LUONTOKOHTE...

SUUNNITELMAT


 Näytä aloittaessa

### HSL:n pysäkit, kaupunkipyöräasemat ja pyöräparkit nyt Karttapalvelussa

21.4.2023

Karttapalvelussa ovat nyt HSL:n paikallisliikenteen pysäkit, kaupunkipyöräasemat ja pyöräparkit. Kuvaketta klikkaamalla saa näkyviin viisi seuraavaa pysäkin ohittavaa kulkuvälinettä tai vapaana olevat kaupunkipyörät. Tasot ovat Joukkoliikenne ja kaupunkipyöräily (HSL) otsikon alla.

-Karttapalvelun ylläpito

### Vuoden 2023 aineistolisäyksiä Karttapalvelussa

15.2.2023

Vuonna 2023 Karttapalveluun on lisätty mielenkiintoisia aineistoja: lähi- ja laajojen viheralueiden saavutettavuus asuinalueittain (viheralueiden saavutettavuus asuinalueittain), kaupungin omistamien saarten infokortit (saarikortit), kalastusrajoitusalueet ja -pisteet sekä orto- ja vääräviortokuvat viime vuoden kesäkuulta. Liikenneonnettomuudet on myös päivitetty vuoden 2021 luvuilla. Ne löytää kirjoittamalla sopivia hakusanoja aineistohakukenttään, (jossa lukee Rajaa aineistoja).

-Karttapalvelun ylläpito

### Kesän ja syksyn 2022 aineistolisäyksiä Karttapalvelussa

28.9.2022

Kesän ja syksyn 2022 kuluessa Helsingin karttapalveluun on lisätty uusia aineistoja: uudet meluselvitykset, opaskarttoja vuosilta 1965–91, kaavakartta 1800-luvun alusta, yleiskaavoja ja -kaavaehdotuksia 1920–90-luvuilta sekä kasvillisuuden kehittämiskohteet. Ne löytää kirjoittamalla sopivia hakusanoja aineistohakukenttään, (jossa lukee Rajaa aineistoja).

-Karttapalvelun ylläpito

### Liito-oravaverkosto päivitetty

19.9.2022

Karttapalvelun liito-oravaverkosto on päivitetty kevään 2022 tilanteeseen. Päivityksen yhteydessä tuli muutoksia liito-oravien ydinalueiden, elinalueiden ja yhteyksien tietoihin.

-Karttapalvelun ylläpito

KARTALLA NYT

 Kiinteistökartan maastotiedot

LÄHESTYMISKARTTA



100 m N:6673379.0 E:25496903.0