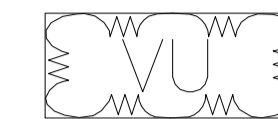


ASEMAKAAVAMERKINNÄT JA  
-MÄÄRÄYKSET



Urheilutoimintaa palvelevien rakennusten korttelialue. Museoviranomaisille on varattava mahdollisuus linnoitteiden kartoitukseen ennen uudisrakentamista sekä mahdollisuus lausunnon antamiseen uimahallin uudisrakennuksen tai sen laajennuksen suunnitelmista.



Urheilu- ja virkistyspalvelujen alue.



Retkeily- ja ulkoilualue.



3 m kaava-alueen rajan ulkopuolella oleva viiva.



Kaupunginosan raja.



Korttelin, korttelinosan ja alueen raja.



Osa-alueen raja.



Ohjeellinen alueen tai osa-alueen raja.



Risti merkinnän päällä osoittaa merkinnän poistamista.



Kaupunginosan numero.



Kaupunginosan nimi.



Korttelin numero.

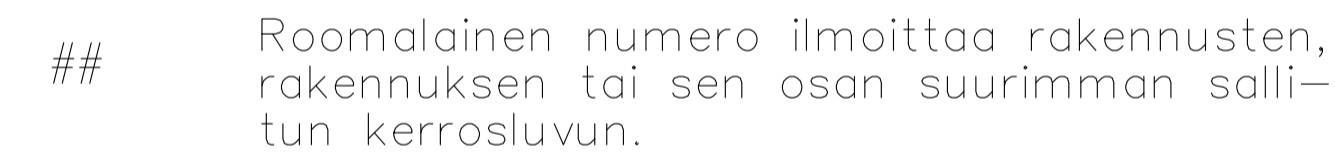


Ohjeellisen tontin numero.

KESKUSPUISTON KADUN, PUISTON TAI MUUN YLEISEN ALUEEN NIMI.



Rakennusoikeus kerrosalaneliömetreinä.



Roomalainen numero ilmoittaa rakennusten, rakennuksen tai sen osan suurimman sallitun kerrosluvun.



Rakennusala.



Lähialueen toimintoja palvelevan rakennuksen rakennusala.



Alueen osa, jolle voi rakentaa ulkoaltaan.



Ohjeellinen piha-alue.



Ohjeellinen ulkoilutie.



Ohjeellinen ulkoilutie, jolla huoltoajo sallittu.



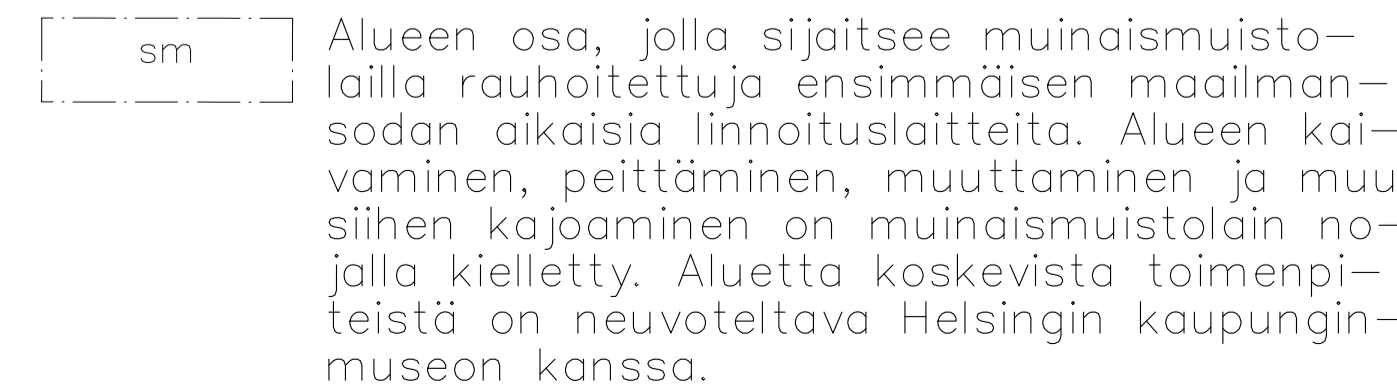
Likimääräinen ajoyhteys.



Likimääräinen jalankululle ja polkupyöräilylle varattu alueen osa.



Jalankululle ja polkupyöräilylle varattu alueen osa, jolla huoltoajo on sallittu.



Alueen osa, jolla sijaitsee muinaismuistolailla rauhoitettuja ensimmäisen maailmansodan aikaisia linnoituslaitteita. Alueen kaivaminen, peittäminen, muuttaminen ja muu siihen kajoaminen on muinaismuistolain nojalla kielletty. Aluetta koskevista toimenpiteistä on neuvoteltava Helsingin kaupungin museon kanssa.

Kerrosalat tontilla, yhteenveto:  
Uuden jäähallirakennuksen (RAK2) rakennusoikeudellinen kerrosala on 7990 kem<sup>2</sup>  
Uuden jäähallirakennuksessa on rakennusoikeuden lisäksi sallittava kerrosalaa seuraavasti: teknisiä tiloja 517 kem<sup>2</sup> ja yli 250mm ulkoseinäpaksuuden alaa 5 kem<sup>2</sup>.

Nykyisen uimahalli-pallohalli-rakennuksen (RAK1) korttelin 28206 tontilla 1 olevan osan rakennusoikeudellinen kerrosala on 1634 kem<sup>2</sup>  
Rakennuksen RAK1 ja RAK2 rakennusoikeudellinen kerrosala on yhteensä 9624 kem<sup>2</sup>

Asemakaavan sallima kerrosala tontilla on yhteensä 11600 kem<sup>2</sup>

Uusi jäähallirakennus (RAK2):

Rakennuksen kokonaisala on 8512 brn<sup>2</sup>

Rakennuksen tilavuus on 75600 m<sup>3</sup>

Rakennuksen enimmäiskäyttäjämäärä on 1100 henkilöä

Rakennuksen paloluokka on P1

Rakennuksessa ei ole väestönsuojaa. Rakennuksen tarvitsemat väestönsuojatilat ovat viereisen korttelin 28205 tontilla 3 olevassa uima- ja palloliuhallirakennuksessa. Väestönsuojataskelma esitetään erillisessä selvityksessä.

Rakennuksessa on koneellinen ilmanvaihto

Rakennuksessa on vesikeskuslämmitys

Piha-alueen lumenaurauksesta syntyvät lumet sekä jäänhoitokoneiden tuottamat lumet läjitetään tontin ulkopuolelle Pirkkolan liikuntapuiston alueelle.

Hulevesien viivytys ylisuurilla putkilla huotopihan asfalttialueen alla

Tontin ulkopuoliset muutokset erillisellä luvalla

Jäähallin laskennallinen autopaikkatarve:  
Jäähallin laskennallinen autopaikkatarve on: 13 000:30 päivää = 433  
=> 433:5,4 = 80 käyttöjää => ruuhkahuippu 80x2,5 = 200 henkeä  
=> 200:3,5 = 57 autopaikkaa  
Luvassa on jäähallille esitetty paikkoja:  
Pirkkolantien varrella olevan pysäköintialueella 49 ap  
Jäähallin henkilökunnan autopaikat 8 ap  
Jäähallin LE-autopaikat 4 ap  
Jäähallin ap yhteensä 61 ap

MERKINTÖJEN SELOSTUKSIA

RAK1 = olemassa olevan rakennuksen osa  
RAK2 = uusi jäähallirakennus

--- = asemakaavaan merkitty rakennusalueen raja

asf = asfaltti

bl = betoniloatta

nu = nurmi

ki = luonnonkiveys

svk = sadevesikaivo / linjakaivo

N2000-KORKKOJÄRJESTELMÄ

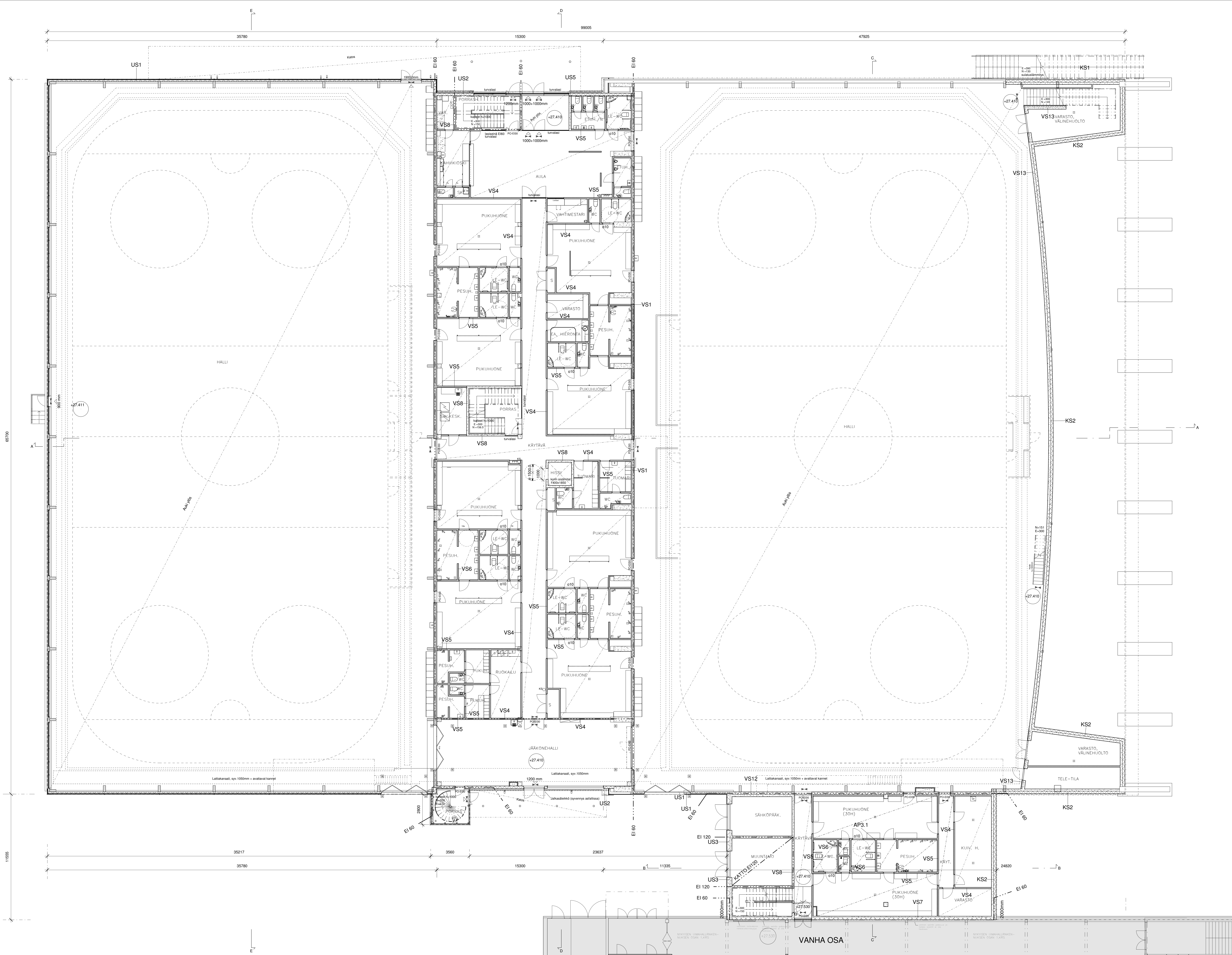
PIRKKOLAN LIIKUNTAPUISTO  
KORVAAVA JÄÄHALLI  
PLOTINRINNE 8, 00630 HELSINKI

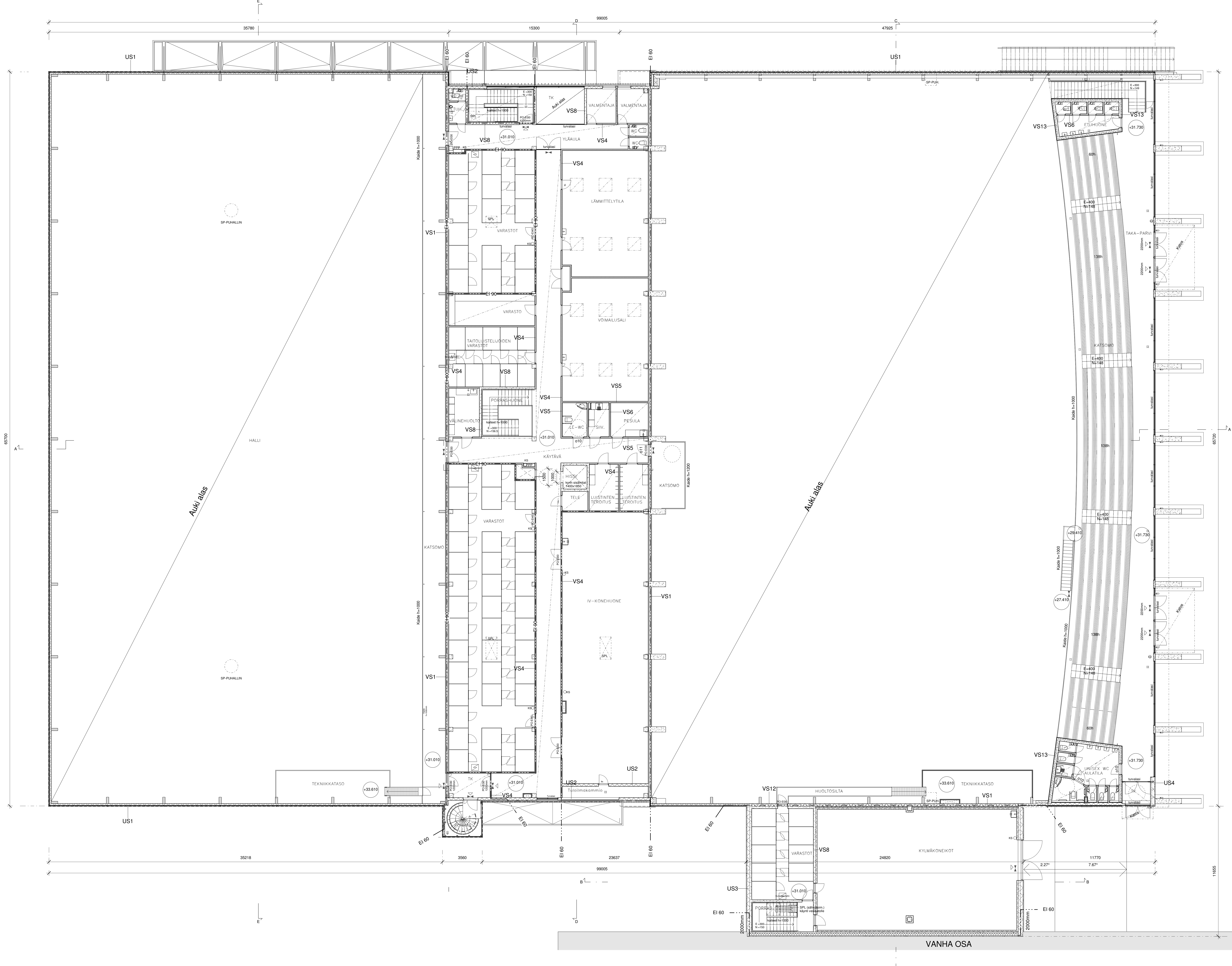
prosessi	28	28206	1/11/2019
muutokset			
UUDISRAKENNUS			
PAÄPIIRUSTUS			(8)
ASEMAPIIRROS			1:500

SIREN ARKKITEHDIT OY  
TIIRASAARENTIE 35 00200 HELSINKI  
PUH. (09) 6811 680 FAX (09) 6811 6811  
SÄHKÖPOSTI etunimi.sukunimi@siren.fi

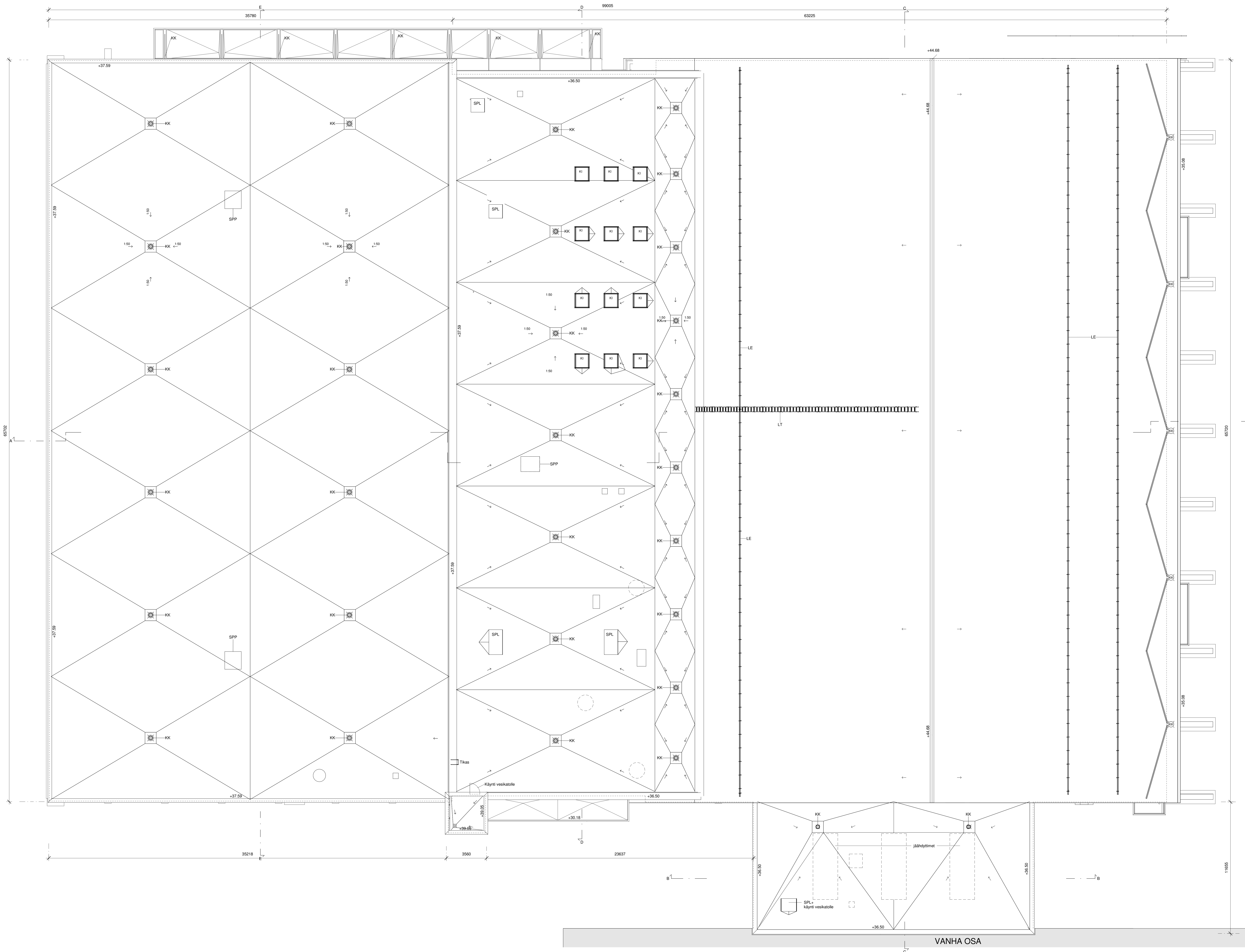
ARK PIIR NO 724 001



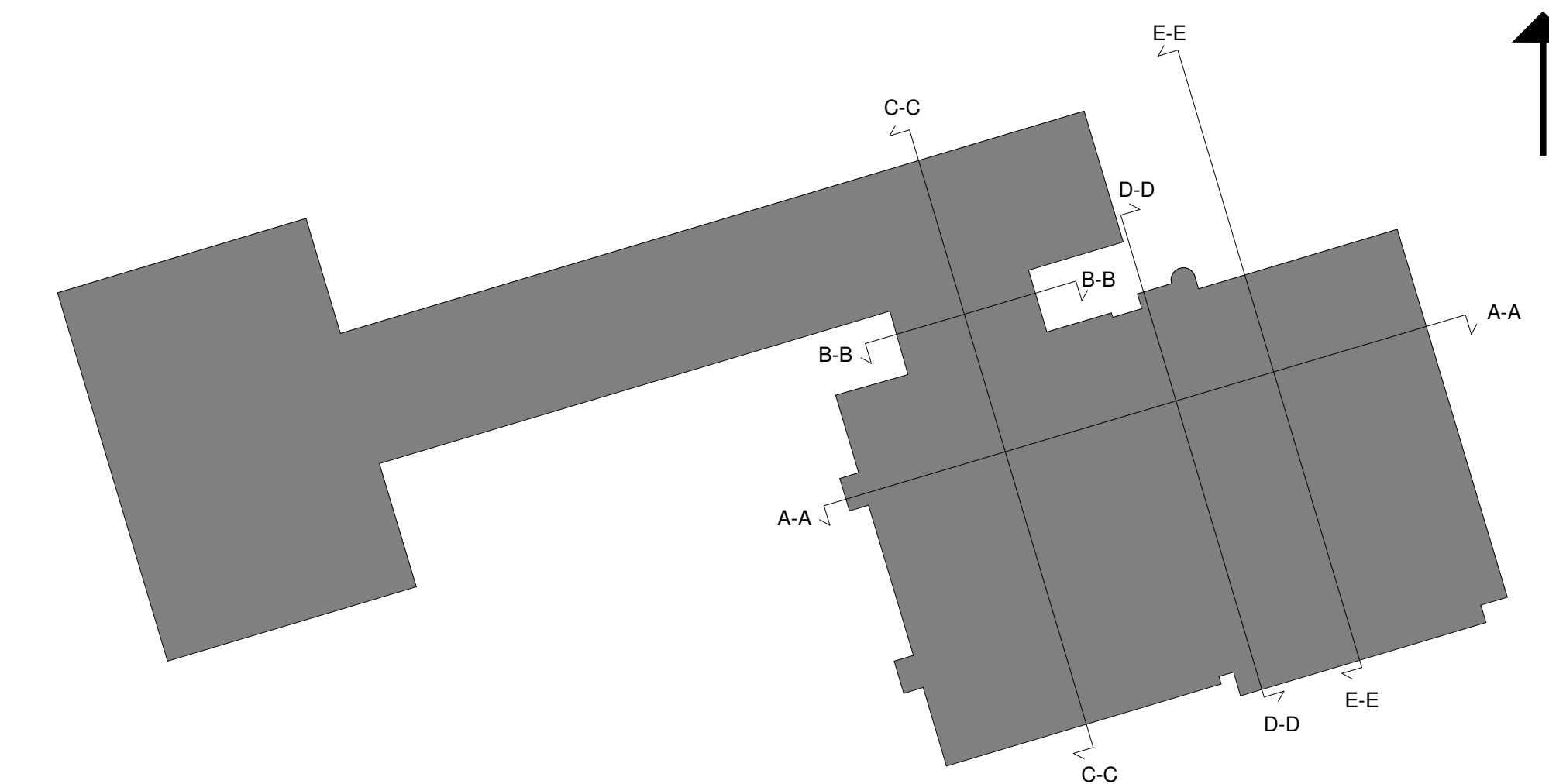
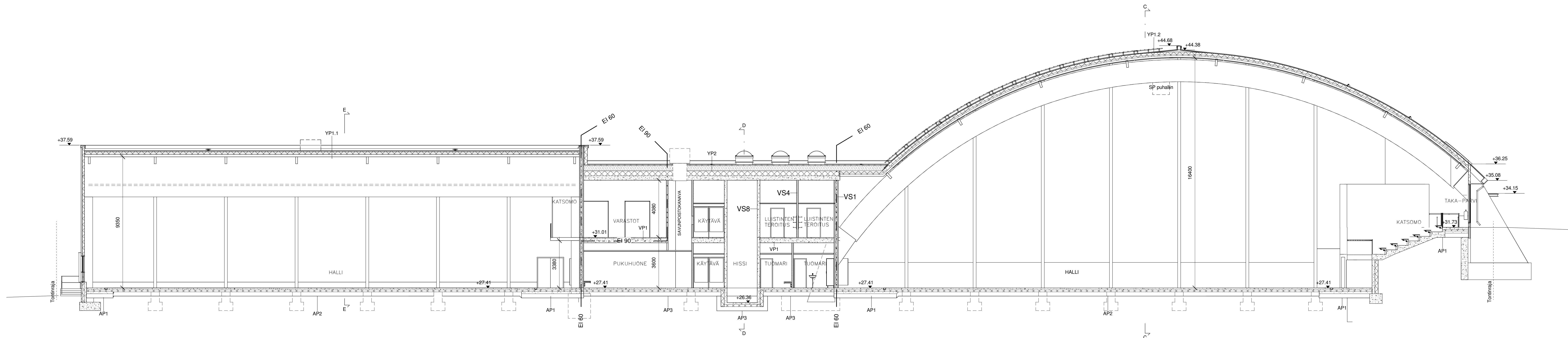




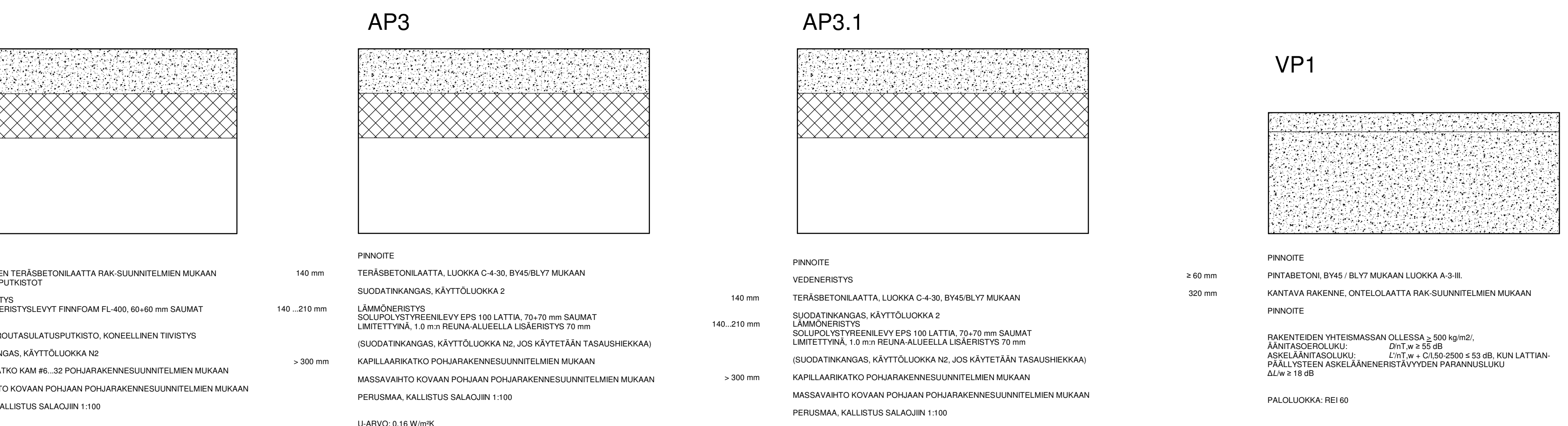




- VESIKATTOMERKINTÖJEN SELOSTUKSET**
- SPL. SAVUNPOISTOLUUKKU
  - SPP. SAVUNPOISTOPUHALLIN
  - LT. LAPETIKAS
  - LE. LUMESTE
  - KK. KATTOKAIVO
  - KI. KATTOIKKUNA
  - ↑ KATTOKALLISTUS



A 1 : 100

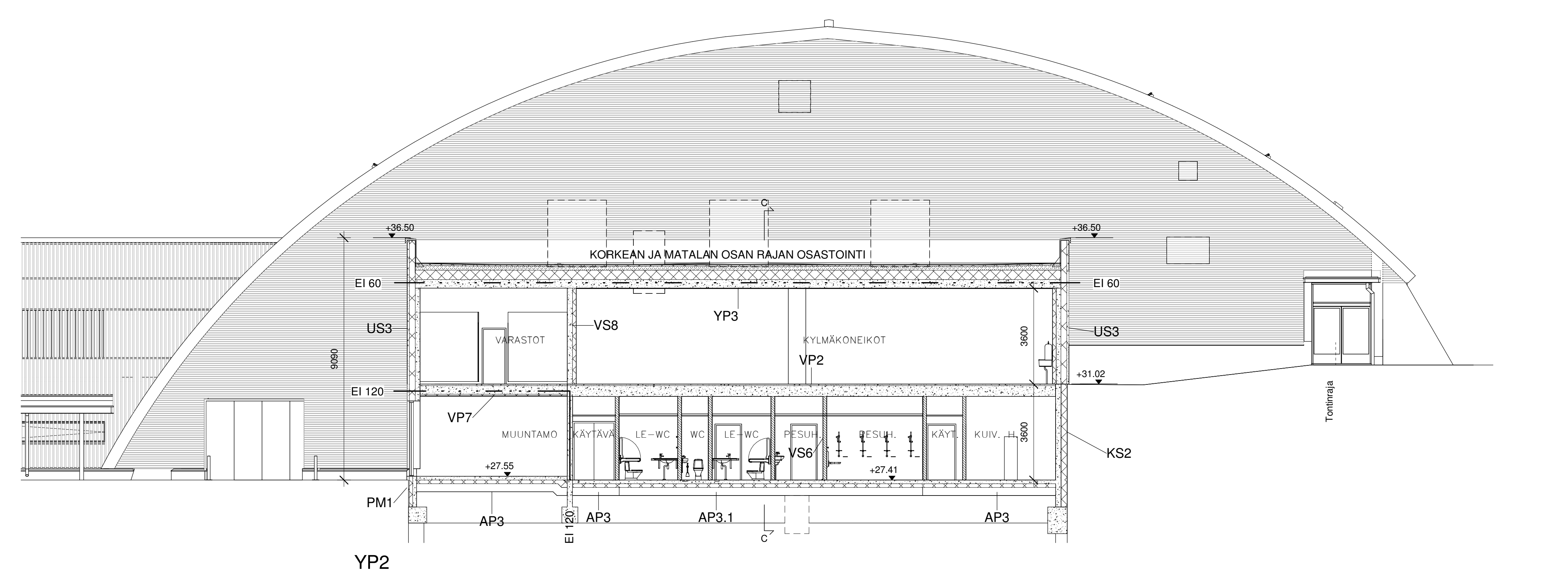


**AP2**  
 140 mm  
 130 mm  
 150 mm  
 300 mm  
 U:R:0,24 W:W:K

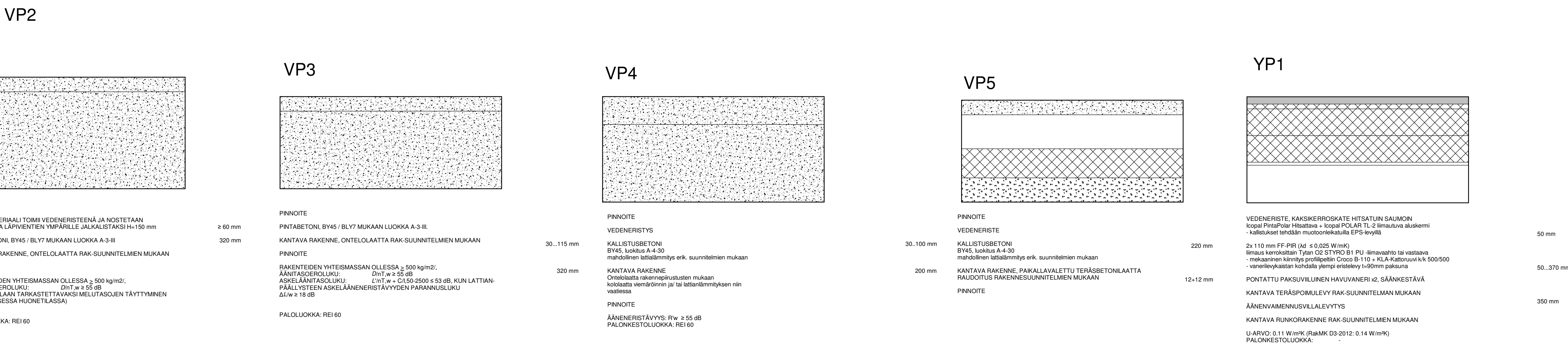
**AP3**  
 140 mm  
 140 - 210 mm  
 300 mm  
 U:R:0,16 W:W:K

**AP3.1**  
 140 mm  
 140 - 210 mm  
 300 mm  
 U:R:0,16 W:W:K

**VP1**  
 60 mm  
 300 mm  
 PALOOLUOKKA RE 60  
 U:R:0,16 W:W:K



B 1 : 100



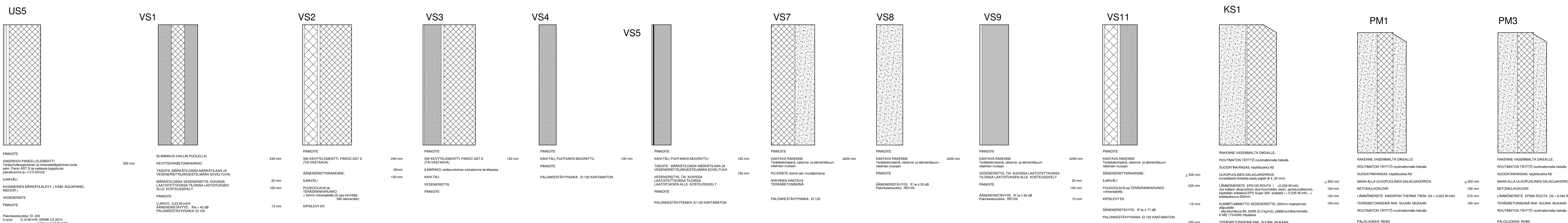
**VP2**  
 60 mm  
 400 mm  
 PALOOLUOKKA RE 60  
 U:R:0,16 W:W:K

**VP3**  
 60 mm  
 300 mm  
 PALOOLUOKKA RE 60  
 U:R:0,16 W:W:K

**VP4**  
 60 mm  
 300 mm  
 PALOOLUOKKA RE 60  
 U:R:0,16 W:W:K

**VP5**  
 60 mm  
 300 mm  
 PALOOLUOKKA RE 60  
 U:R:0,16 W:W:K

**YP1**  
 12-12 mm  
 350 mm  
 PALOOLUOKKA RE 60  
 U:R:0,16 W:W:K



**US5**  
 240 mm  
 20 mm  
 13 mm  
 PALOOLUOKKA RE 60  
 U:R:0,16 W:W:K

**VS1**  
 300 mm  
 PALOOLUOKKA RE 60  
 U:R:0,16 W:W:K

**VS2**  
 240 mm  
 20 mm  
 13 mm  
 KIPSILEYK

**VS3**  
 240 mm  
 20 mm  
 13 mm  
 KIPSILEYK

**VS4**  
 180 mm  
 PALOOLUOKKA RE 60  
 U:R:0,16 W:W:K

**VS5**  
 180 mm  
 PALOOLUOKKA RE 60  
 U:R:0,16 W:W:K

**VS7**  
 180 mm  
 PALOOLUOKKA RE 60  
 U:R:0,16 W:W:K

**VS8**  
 400 mm  
 PALOOLUOKKA RE 60  
 U:R:0,16 W:W:K

**VS9**  
 400 mm  
 PALOOLUOKKA RE 60  
 U:R:0,16 W:W:K

**VS11**  
 400 mm  
 PALOOLUOKKA RE 60  
 U:R:0,16 W:W:K

**KS1**  
 200 mm  
 PALOOLUOKKA RE 60  
 U:R:0,16 W:W:K

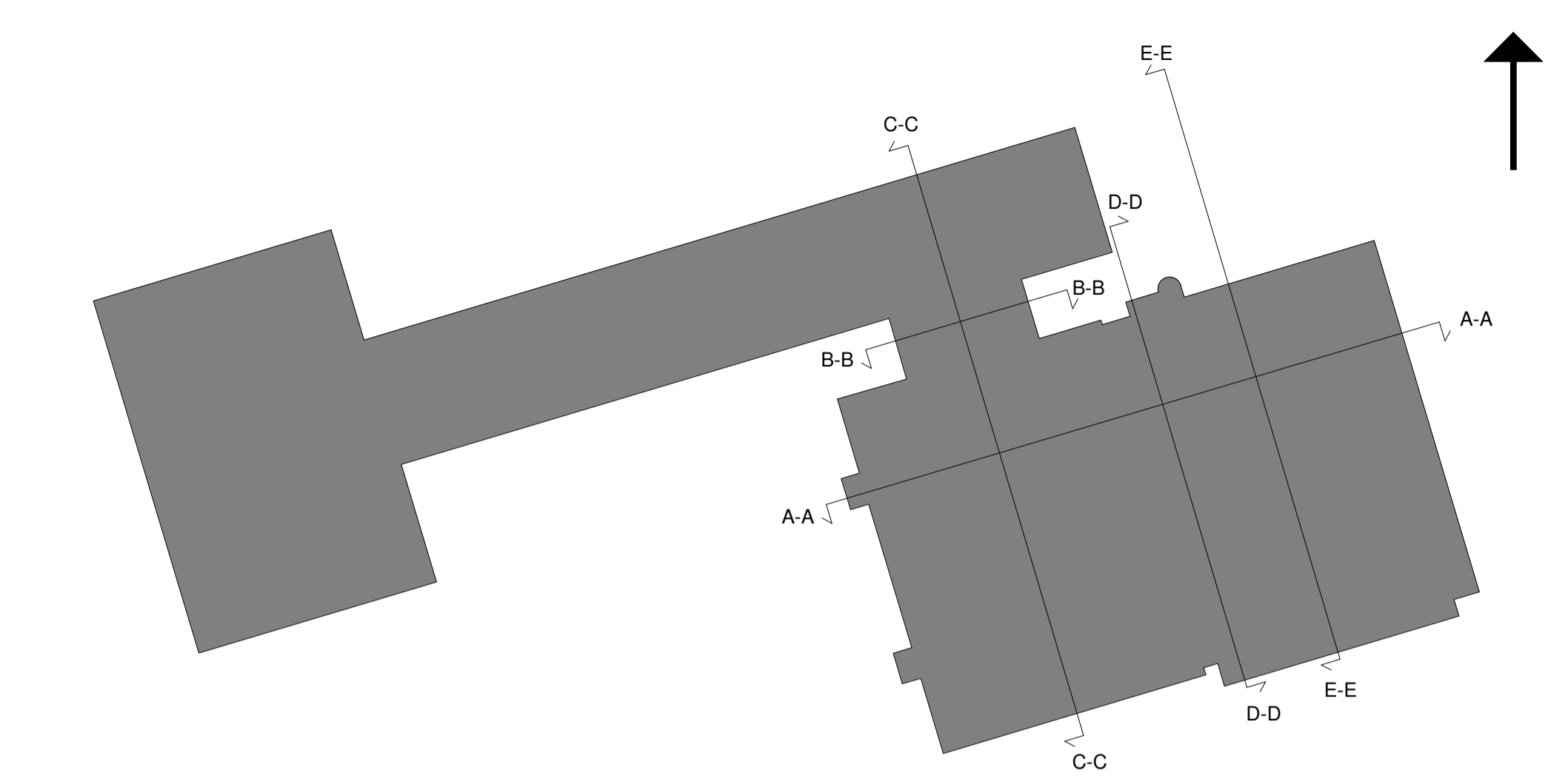
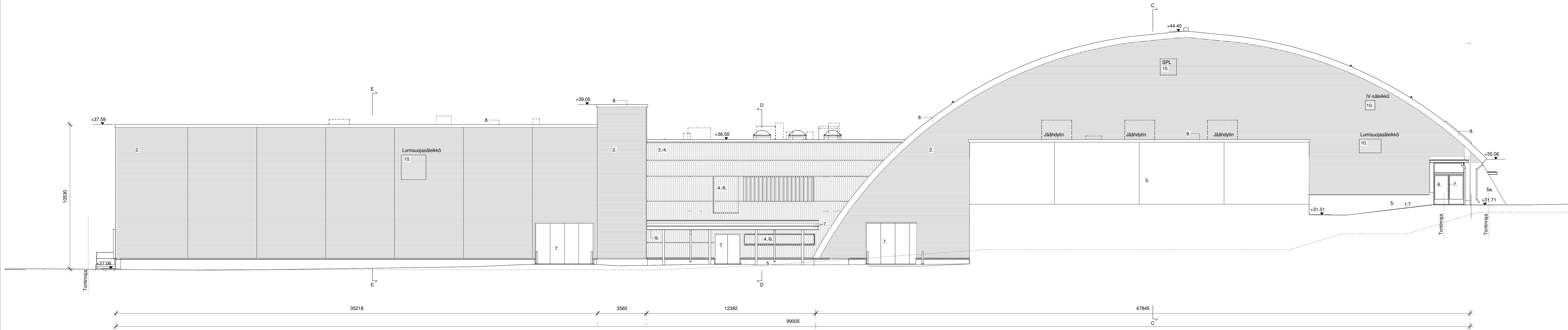
**PM1**  
 200 mm  
 PALOOLUOKKA RE 60  
 U:R:0,16 W:W:K

**PM3**  
 200 mm  
 PALOOLUOKKA RE 60  
 U:R:0,16 W:W:K

Nimitys	Luokka	Yksikkö	Määrä
Ulkoseinän eristys	01	m <sup>2</sup>	22000
Ulkoseinän rakennus	02	m <sup>2</sup>	11000
Ulkoseinän seinä	03	m <sup>2</sup>	11000
Ulkoseinän seinä	04	m <sup>2</sup>	11000
Ulkoseinän seinä	05	m <sup>2</sup>	11000
Ulkoseinän seinä	06	m <sup>2</sup>	11000
Ulkoseinän seinä	07	m <sup>2</sup>	11000
Ulkoseinän seinä	08	m <sup>2</sup>	11000
Ulkoseinän seinä	09	m <sup>2</sup>	11000
Ulkoseinän seinä	10	m <sup>2</sup>	11000

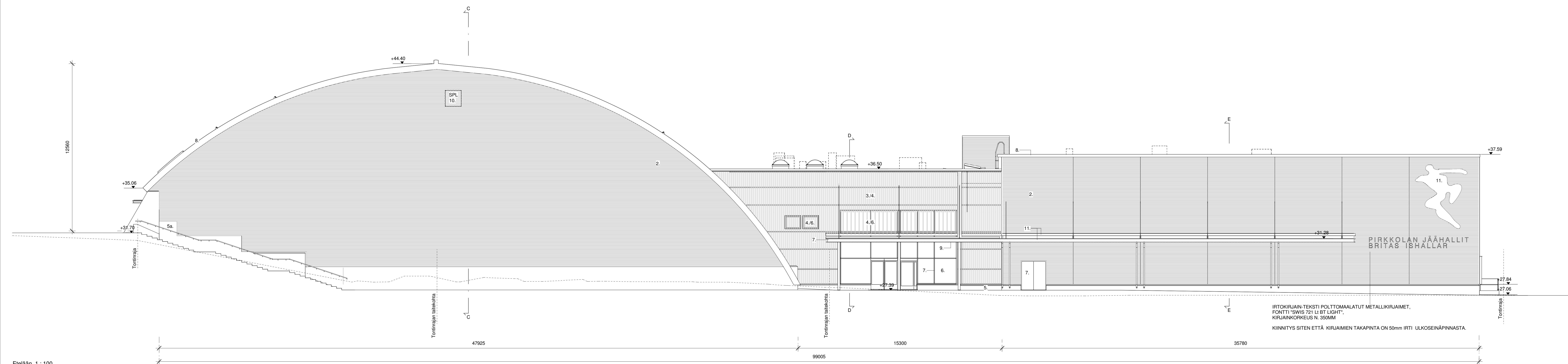






- JULKISIVUMATERIAALIT**
1. BITUMIKERMI, KESKI-HARMAA
  2. POIMUPROFILILEVY, RUIKKI DESIGN ROME S34, HIARC MATT RR40, ALUMININ VÄRINEN
  3. MUOVIPINNOITETTU PELTI, TUMMA MATTAHARMAA RR45
  4. PUUSOPRO, VÄRI OKRAN RUSKEA
  5. BETONI, SILÄ MLÖTTIPINTA
  - 5a. LAUTAMUJOTTIPINTA
  6. LASI, KIRKAS
  7. MAALATTU METALLI, KESKI-HARMAA
  8. HIARC-PINNOITETTU PELTI, HOPEA MATTA RR40
  9. PUURIMOITUS, KATOKSIEN JA RAYSTÄÄN ALAPINNAT, KUULTOLAKATTU OKRA
  10. MAALATTU METALLI, RAL 9008, ALUMININ VÄRINEN
  11. MUOTOON LEIKATTU MAALATTU TERÄS, VÄRI TAIDESUUNNITELMAN MUKAAN

Pohjoiseen 1 : 100



Etelään 1 : 100

**PIRKKOLAN LIIKUNTAPUISTO, KORVAAVA JÄÄHALLI**

PIRKKOLAN JÄÄHALLIT  
BRITÄS ISHALLAR

PIRKKOLAN LIIKUNTAPUISTO, KORVAAVA JÄÄHALLI  
PLOTINRINNE 6, 00630 Helsinki

**N2000 KORKOJÄRJESTELMÄ**

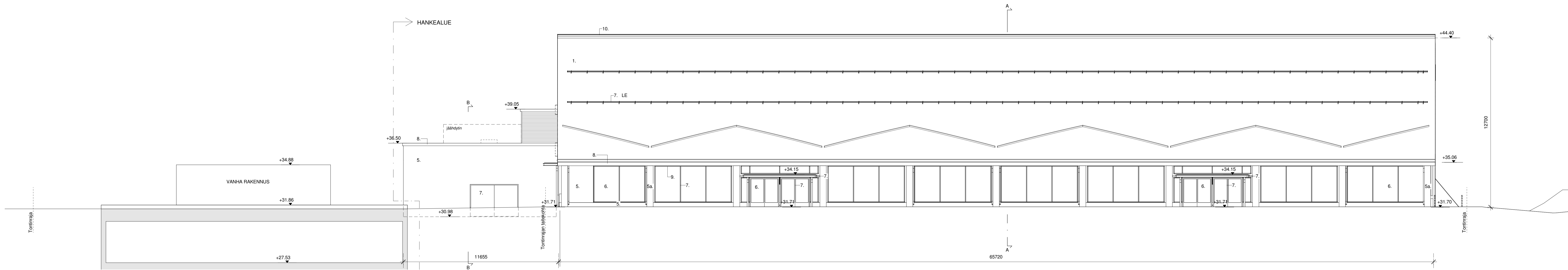
Projekti	00630	Sivu	1
Alue	28206	1	
Luokitus	1		
Projekti	00630	Sivu	1
Alue	28206	1	
Luokitus	1		

11.11.2019

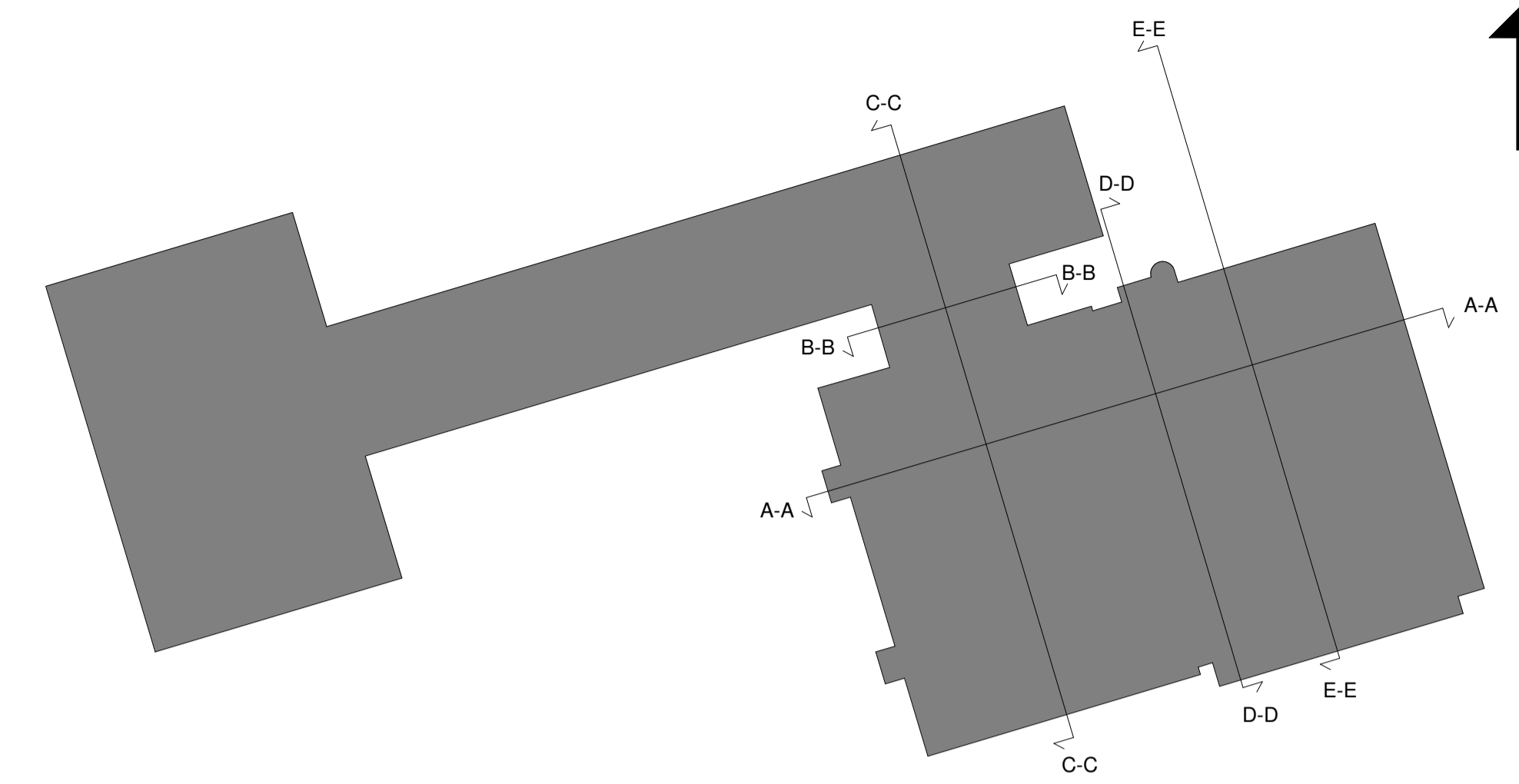
**SIREN ARKKITEHDIT OY** HANKENUMERO

TIIRASAARENTIE 35 00200 HELSINKI  
PUH. 09 5811 680  
SÄHKÖPOSTI etuimi.sakurini@siren.fi

**ARK PIIR NO 007**

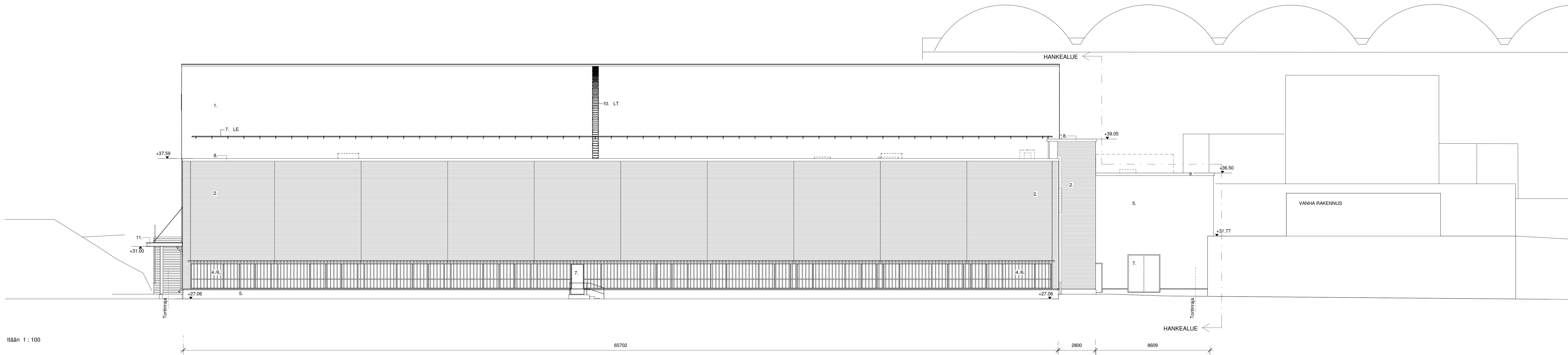


Länteen 1 : 100



JULKISIVUMATERIAALIT

1. BITUMIKERMI, KESKI-HÄRMÄÄ
2. PÖMÄPROFILILEVY, RUIJKI DESIGN ROME S34, HIARC MATT RR40, ALUMININ VÄRINEN
3. MUOVIPINNOITETTU PELTI, TUMMA MATTAHÄRMÄ RR45
4. PUUSOIRO, VÄRI OKRAN RUSKEA
5. BETONI, SILÄ MUOTTIPINTA
- 5a. LAUTAMUOTTIPINTA
6. LASI, KIRKAS
7. MAALATTU METALLI, KESKI-HÄRMÄÄ
8. HIARC-PINNOITETTU PELTI, HOPEA MATT RR40
9. PUURIMOITUS, KATOKSIEN JA RÄYSTÄÄN ALAPINNAT, KUULTOLAKATTU OKRA
10. MAALATTU METALLI, RAL 9009, ALUMININ VÄRINEN
11. MUOTOON LEIKATTU MAALATTU TERÄS, VÄRI TAIDESUUNNITELMAN MUKAAN



Itään 1 : 100

N2000 KORKOJÄRJESTELMÄ	
Projekti	20000
Alue	1
Luokka	1
Projekti	20000
Alue	1
Luokka	1
Projekti	20000
Alue	1
Luokka	1

PIRKKOLAN LIIKUNTAPUISTO,  
KORVAAVA JÄÄHALLI

PLOTINRINNE 6, 00630 Helsinki

SIREN ARKKITEHDIT OY HANKENUMERO

TIIRASAARENTIE 35 00200 HELSINKI  
PUH. 09 5811 680  
SÄHKÖPOSTI: etunimi.sukunimi@siren.fi

ARK PIIR NO 724 008

11.11.2019