



Viikarintien keskus

Urheiluun painottuvan vapaa-ajankeskuksen
viitesuunnitelma

31.01.2020

Työryhmä

WasaGroup Oy
Hankkeen kehittäjä

WasaGroup Funds
Hankkeen rahoittaja

MUUAN Oy
Hankkeen konsepti- ja arkkitehtisuunnittelu



MUUAN

Sisältö

Johdanto

Sijainti	4
Ympäristön toiminnot	5
Kävely-ympäristön toiminnot	6
Nykytila valokuvin	7
Tontin lähtökohdat	9

Konsepti

Konsepti	11
Toiminnot & kohderyhmät	12
Toiminnallinen konsepti	14

Suunnitelma

Tontinkäyttösuunnitelma	17
Havainnekuva	18
Havainnekuva sisäänkäyntiaukiolta	19
Pohja, pysäköintitaso	20
Pohja, maantasokerros	21
Pohja, 2. kerros	22
Pohja, 3. kerros	23
Halli 2, yhteystunneli	24
Halli 2, yhteyssilta	25
Havainnekuva Komentosillalta	26
Havainnekuva jäähallista	27
Leikkaukset	28
Julkisivut	29
Sporttihanke	30
Väherkerroin: tutkittu ratkaisu	31
Edusaukion ideasuunnitelma	32

Johdanto

Sijainti

Vapaa-ajan keskukselle suunniteltu rakennuspaikka sijoittuu Itä-Helsinkiin Rauhupellon teollisuusalueelle, Viilarintien ja Kauppamyllyntien kainaloon ja tulevan Raide-Jokerin varikon väliselle alueelle. Alueen itäpuolelta alkaa suosittu Myllypuron liikunta- ja virkistyspuiston alue, jonne sijoittuu runsaasti liikuntakäyttöä palvelevia ulko- ja sisätiloja.

Rakennuspaikan ympäristö on pääosin teollisuusaluetta; eteläpuolella sijaitsee nykyisellään kaupungin bussi- ja metrovarikon alueet, länsipuolella pääosin 2-4 kerroksista teollisuusrakentamista, pohjoispuolella sijaitsevan mäen takaa alkaa Vartiokylän ja Puu-Myllypuron asuinalueet.

Muodostuva rakennuspaikka on tällä hetkellä pääosin hoitamaton pusikkomaasto. Tontin Viilarintien puoleisella reunalla sijaitsee nykyisellään kaasuyhtiö Gasumin kylmäsema. Tontilla on huomattavia korkoeroja, jotka asettavat haasteita suunnittelulle.

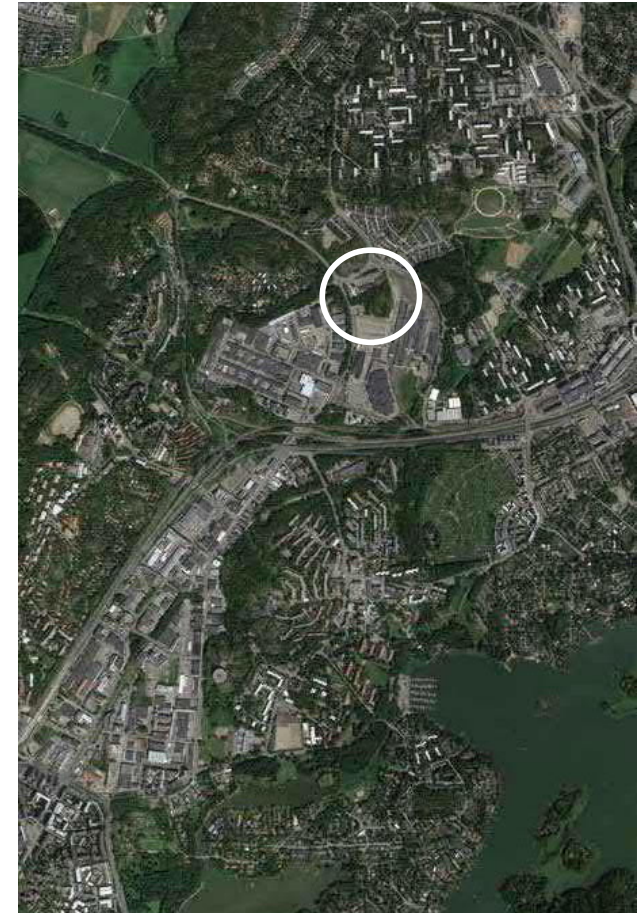
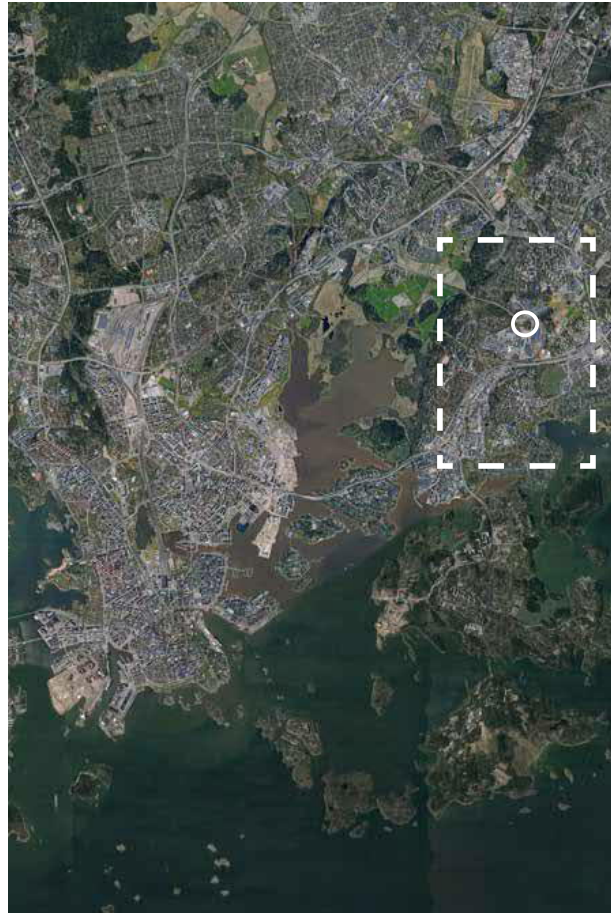
Alueellisesti hankkeen sijainti täydentää Myllypuron liikuntatoimintojen keskittymää ja tarjoaa sekä muodostaa Rauhupellon teollisuusrakentamisen ja tilaa vievän kaupan mittakaavaa mukailevan osan Viilarintien varteen. Hankkeen sijainti tontilla ja toimintojen sijainnit rakennuksessa aktivoivat Viilarintien ja Kauppamyllyntien vartta.

Saavutettavuus

Lähimmät linja-autopysäkit sijaitsevat Viilarintiellä, rakennuspaikan länsipuolella (linja 550) ja pohjoispuolella, Kauppamyllyntiellä (linja 92). Noin kilometrin säteellä tontista on kolme metroasemaa (Siilitie, Itäkeskus, Myllypuro).

Tontin pohjoisnurkasta on tulossa joukkoliikenteen solmukohta. Vuonna 2022 liikennöinnin aloittavan Raide-Jokerin pysäkki tulee sijaitsemaan aivan tontin länsireunalla. Bussipysäkit tulevat sijaitsemaan sekä Viilarintien, että Kauppamyllyntien varressa. Kauppamyllyntie liittyy myös tulevaisuudessa koko kaupungin kattavaan laadukkaiden pyöräteiden – baanojen – verkkoon. Joukko- ja pyöräilyliikenteen kehittäminen alueella tukee hankkeen toimintaa ja saavutettavuutta.

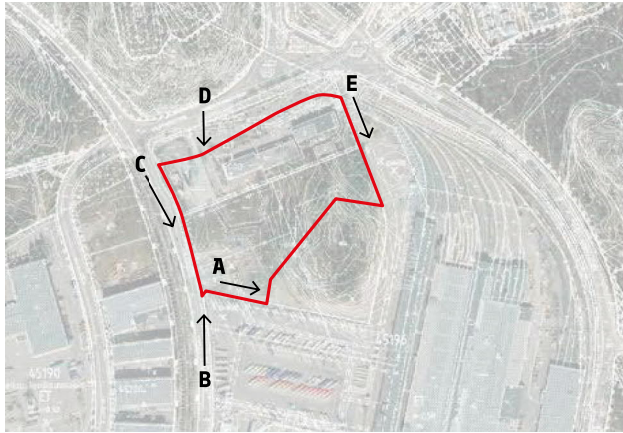
Nykyiselläänkin suunnittelualue on hyvin saavutettavissa autolla. Suunnittelualue sijoittuu Itä-Helsingin ja Helsingin keskustan liikenteellisen pääväylän 'Itäväylän' sekä Espoon Keilaniemestä Itäkeskukseen johtavan Kehä 1 – kehätien kainaloon.



Orthokuva 1:25 000 © Google Maps



Nykytila valokuvin



A | Suunnittelualueella olevalta kylmäasemalta kohti Metrovarikkoa



B | Viilarintietä kohti suunnittelualuetta (etelä)



C | Tulevalta Raide-Jokerin pysäkillä kohti suunnittelualuetta



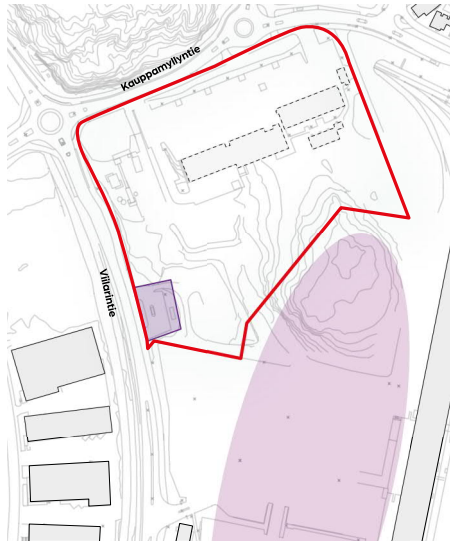
D | Kauppamylyntieltä kohti Viilarintietä



E | Ajoyhteys suunnittelualueen itäreunalla (Metro- ja bussivarikon käytössä)

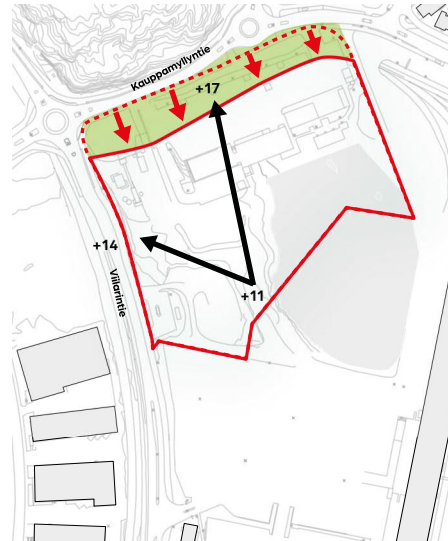


Tontin lähtökohdat



Gasumin kaasuasema, purettavat rakennukset ja Raide-Jokerin varikko

- Tontin eteläreunalla, Viilarintien varressa sijaitsee nykyinen Gasumin kaasuasema
- Nykyiset teollisuusrakennukset puretaan tontilta
- Koillispuolelle tonttia on suunnitteilla Raide-Jokerin varikko



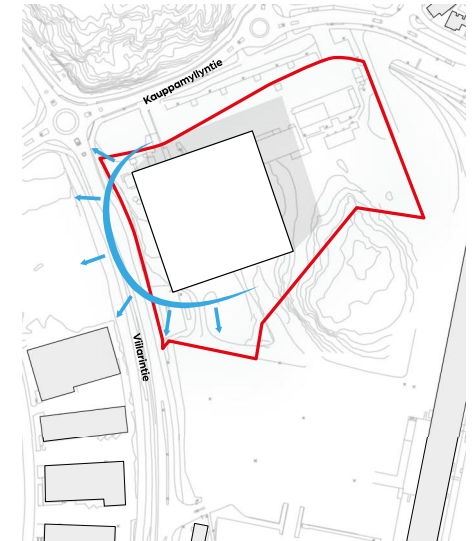
Vihervyöhyke ja korkeuserot

- Kauppamyllyntien varteen jätetään 20–30 metrin vihervyöhyke kaupungin ohjeistamana
- Kauppamyllyntielle ja Viilarintielle nouseva tontin maasto voidaan hyödyntää osana maanlaisen pysäköinnin ratkaisua, mikäli ajoneuvoliikenne saatetaan tontin koillisreunalle.



Saapumisen suunnat ja joukkoliikenne

- Helsingin kaupungin uusien liikennesuunnitelmien mukaan tontille on järjestettävissä kaksi liittymää; Kauppamyllyntieltä ja yksi Viilarintieltä tontin eteläpuolelta.
- Raide-Jokerin uusi asema sijaitsee Viilarintiellä tontin länsipuolella
- Bussipysäkki sijaitsee Kauppamyllyntiellä



Keskus avautuu Viilarintielle

- Tontilla olevat korkeuserot sekä saapumissuunta puoltavat rakennuksen pääsisäänkäynnin sijoittumista Viilarintien puolelle
- Kaupunki toivoo rakennuksen elävöittävän Viilarintien vartta. Näin myös helpotetaan orientoitumista alueella.
- Rakennuksen sijoittuminen kadun varteen sekä tuleva Raide-Jokeri luo hyvät lähtökohdat alueen kaupunkimaisemmalle kehittämiselle tulevaisuudessa.

Konsepti

Konsepti

Hankkeen tavoitteena on vastata jääurheilun kasvaviin junioriharrastajamääriin tarjoamalla parempia tiloja kyseisten lajien käyttöön ja samalla tukea kaikkien kaupunkilaisten liikuntamahdollisuuksia. Hankkeeseen sisältyy myös eri pallopelit mahdollistavia tiloja. Liikuntaan ja vapaa-aikaan liittyvien toimintojen kokonainen saman katon alle mahdollistaa harrastajan kehittymisen urheilijana, edesauttaa harrastajan lähipiirin kytkemistä liikunnallisiin aktiviteetteihin sekä luo positiivisia säteilyvaikutuksia lähiympäristön asukkaille ja alueella työskenteleville. Tavoitteena on luoda inspiroiva ja elämyksellinen liikunta- ja vapaa-ajan keskus, jonka monipuolisista tiloista löytyy lempipaikka kaikille käyttäjille sekä huolehtiva toimintaympäristö, joka tuo tukea ja turvaa nuorille harrastajille. Tavoitteena on myös muuttaa perinteistä ajattelumallia, jossa liikuntapaikka nähdään arjesta irrallisena kohteena, johon nuorta harrastajaa joudutaan kuskamaan ja tämän jälkeen seisomaan kentän reunalla toimettomana. Kokonaisuus muodostuu jääurheilun tiloista, pallopelien tiloista, oheisharjoittelutiloista sekä urheiluun ja vapaa-aikaan liittyvistä liikunnallisista palveluista.

Jääkentät, liikuntahallit, kuntosali, hyvinvointikeskus, lääkäriasema, seurojen tilat sekä leikkimaa muodostavat kokonaisuuden, joka mahdollistaa harrastajan lähipiirin viihtymisen harrastuksen parissa ja aktivoi myös heitä hyvinvoivaan liikunnalliseen elämäntyyliin. Monipuolisen kokonaisuuden kehittäminen vaatii, että yksittäisen harrastajan lisäksi huomioidaan myös muut mahdolliset kohderyhmät.

Lähipiirin huomiointi sekä harrastamisen helppous madaltavat harrastamisen ja kokeilemisen kynnyksiä. Hankkeeseen liittyvä sporttihanke mahdollistaa rakennuksen käytön urheiluun liittyviin leirityksiin ja turnauksiin. Hotelli palvelee myös koko alueellista liikuntakeskittymää ja toimijoiden tarjoamat palvelut mahdollistavat liikunnalliset palvelupaketit ja -kokonaisuudet alueella. Tavoitteena on tarjota monipuolinen toimintaympäristö, joka luo synergiaetuja eri liikuntaan liittyvien toimijoiden välille.

Tulevaisuuden suurista megatrendeistä vapaa-ajan lisääntyminen, työajan lyheneminen, etätöiden lisääntyminen ja kiinnostus omaa hyvinvointia kohtaan luovat hyviä menestymismahdollisuuksia hankkeen tarjoamalle toimintaympäristölle.

Kokoamalla toimintoja kokonaisuudeksi vähennetään turhaa kulkemista eri kohteiden välillä ja mahdollistetaan harrastajien sekä harrastajien lähipiirin tehokkaampi ajanhallinta ja mukavampi arki.



Toiminnot & kohderyhmät

 Jääkiekon ja jääurheilun harrastajat

 Harrastajan perhe

 Synergiaa tavoittelevat toimijat

 Lähialueen asukkaat ja työntekijät

 (Turnaus)-vierailijat



Robert Crown Youth Center, Evanston, Yhdysvallat



Stelzhamerschule-monitoimihalli, Linz, Itävalta



Heerenveenin pikaluistelukeskus, Hollanti



The Everett Clinic - hyvinvointikeskus, Seattle, Yhdysvallat

Jääurheilun harjoituskentät ja -tilat

- Kaksi harjoituskenttää sekä katsomot.
- Omat yksilölliset ja laadukkaat puku-, pesu-, ja aputilat, joiden kautta koko keskuksen toiminnot ovat käytettävissä.
- Varusteiden säilytysmahdollisuudet keskuksessa vähentävät tarvetta saapua autolla.
- Mahdollistetaan pääkäyttäjien (keskuksessa harjoittelevien joukkueiden) oma saapuminen ko. tiloihin.
- Jääurheilun seuraaminen mahdollista useista keskuksen tiloista.
- Viilennyksestä aiheutuvaa hukkalämpöä voidaan hyödyntää rakennuksen muiden tilojen lämmittämiseen.



Palloilun harjoitustilat (oheisharjoittelu)

- Jääurheilua täydentävät laadukkaat liikuntahallit soveltuvat pallo- ja mailapelin, hyppy-, juoksu-, jumppa-, heittoharjoitteluun = eri lajien väliset synergiat (jääkiekko, ringette, taitoluistelu).
- (Ryhmä-)liikuntatarjonta mahdollistaa muun perheen sekä lähialueen asukkaiden ja alueella työssäkäyvien harjoittelun rakennuksessa.
- Suorituksia tallentavat ja monitoroivat järjestelmät (valokennot, pomppuallustat yms.) houkuttelevat valmennusalan yrittäjiä rakennuksen käyttäjiksi.



Kuntosali (oheisharjoittelu)

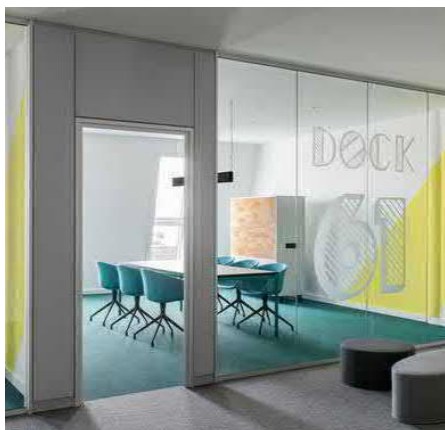
- Harrastajan voima- ja fyysikkaharjoittelun huomiointi.
- Jääurheilijoiden tarkoitukseen kustomoidut voima- ja pyöräilytilat sekä juoksuuura (60m).
- Mahdollistaa muun perheen ja lähialueiden asukkaiden ja työssäkäyvien harrastamisen rakennuksessa.
- Suorituksia tallentavat ja monitoroivat järjestelmät houkuttelevat valmennusalan yrittäjiä rakennuksen käyttäjiksi.



Lääkäriasema / hyvinvointikeskus

- Kehonhuolto ja -hoito ennen ja ja jälkeen harjoitusten.
- Mahdolliset vammat voidaan hoitaa välittömästi.
- Mentaalivalmennus.
- Valmennusalan yrittäjien tilat (pop-up).
- Palvelut perheille, alueen asukkaille ja työssäkäyville.





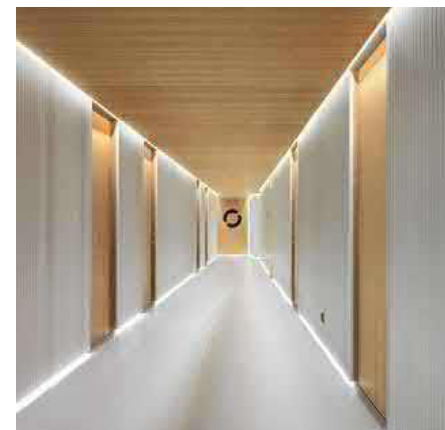
Monday, Berlin



Alleluirin Coworking-tila



Neobio Family Park, Tokio, Japani



Lausanne Entourage Clinic, Lausanne, Sveitsi

Urheiluseurojen tilat

- Me-hengen ja harrastajien yhteisöllisyyden kehittäminen (yhdessäolon tilat seuroille).
- Nuorten mahdollisuus hyödyntää aikaa hallilla (läksyhuone).
- Seuroille tarkoitettua neuvottelu- ja taukokuoneita.
- Rakennuksen toimijoiden välisen yhteisöllisyyden ja synergian jatkuva kehitys.



Harrastajan lähipiiriin huomiointi

- Kokonaisvaltaiset palvelut mahdollistavat vanhempien ja muun perheen ajan hyödyntämisen rakennuksessa.
- Etä-työskentelyn tilat (co-working lab).
- Liikkuminen (liikuntahalli, kuntosali).
- Harrastamisen seuraaminen (katsomot, kahvila/ravintola).
- Liikunnallinen leikki (Leikkimaa).



Leikkimaa

- Harrastajan muun perheen (sisarukset, kaverit) huomiointi; rakennukseen voi tulla viihtymään koko perheen kanssa.
- Lasten ja junioreiden harjoitusten täydentäminen.
- Harjoitusalue, kiipeilyseinä ja trampoliiniit osana rakennuksen kokonaisvaltaista fyysikkaharjoittelua.

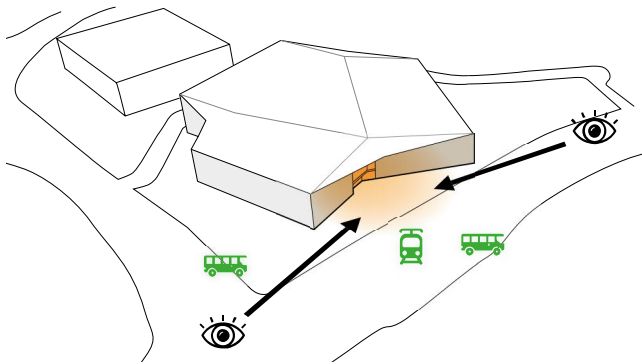


Sporttihuone

- Vieraillevien seurojen majoittuminen ja leiritysten järjestäminen.
- Kertoskohtaiset, yhteiskäyttöiset pesutilat, keittiöt ja loungeet mahdollistavat ryhmien ja joukkueiden tiimityöskentelyn hotellissa.
- Tehokkaat huoneet mahdollistavat edullisen hintatason.
- Palvelee koko Myllypuron liikunta- ja vapaa-aika keskittymää, mahdollistaen alueen kehittämisen urheilullisena vierailukohteena.



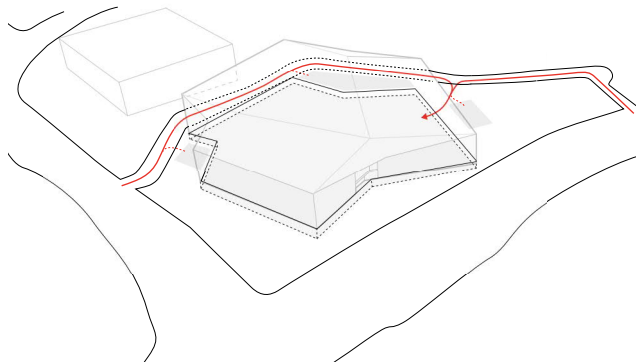
Toiminnallinen konsepti



Rakennus kutsuu käyttäjät sisään

Rakennuksen pääsisäänkäynti sijoittuu kaupunkitilaan avoimesti. Aivan sisäänkäynnin tuntumaan sijoittuvat Raide-Jokerin pysäkki sekä bussipysäkit.

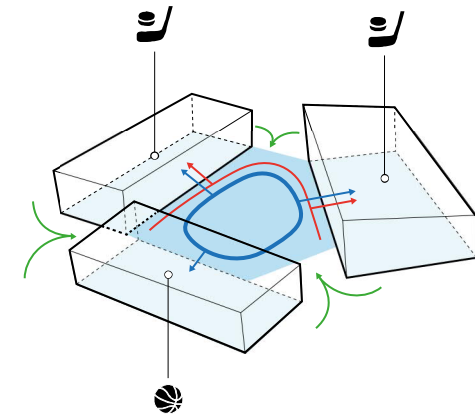
Pitkälle Viilarintielle tervehtivässä pääjulkisivun sommittelussa voi nähdä jääkiekosta tutun aloitusilanteen, *face-offin*, jossa kaksi jääkiekkomailan lapaa asetetaan jäähän pelitilanteen alussa. Lapojen risteyksessä on kolmikerroksinen, lasiseinien kautta ympäristöön avautuva aulatila, josta on pääsy kaikkiin rakennuksen tiloihin.



Autopysäköinti rakennuksen alla

Rakennuksen alla sijaitsee autopaikat noin 350 ajoneuvolle. Tontille on järjestettävissä kaksi liittymää sekä Viilarintieltä että Kauppamyyllyntieltä. Pysäköintitiloista on pysty-yhteydet rakennuksen muihin kerroksiin.

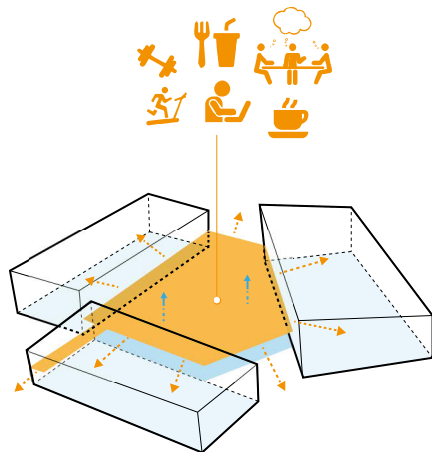
Tontilla on myös maantasopysäköintiä henkilökuntaa, aktiiviharrastajia ja muita rakennuksen aktiivikäyttäjää varten toissijaisten sisäänkäyntien yhteydessä.



Maantasohallit kietoutuvat aputilojen ympärille

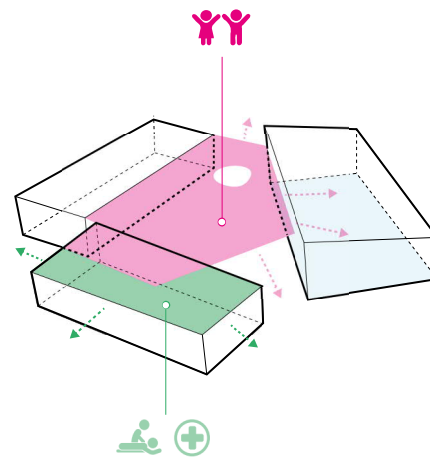
Kaksi jäähallia sekä pallopelien liikuntahalli kietoutuvat rakennuksen keskellä maantasokerroksessa sijaitsevien aputilojen ympärille. Pukuhuoneista on helppo pääsy kaikkiin harrastamisen tiloihin ja harrastusvälineitä joudutaan kantamaan mahdollisimman lyhyt matka. Aputiloihin sijoittuu ulkovarusteissa kierrettävä lenkki sekä luistinstävällinen reitti, joka kytkee laukaisuharjoittelutilat, pukuhuoneiden vessat ja varustehuoltotilat yhteen – kun luistimet on kerran laitettu jalkaan, ei niitä tarvitse ottaa pois ennen harjoitusten loppumista.

Hallien väleistä on sisäänkäynnit rakennuksen sisään.



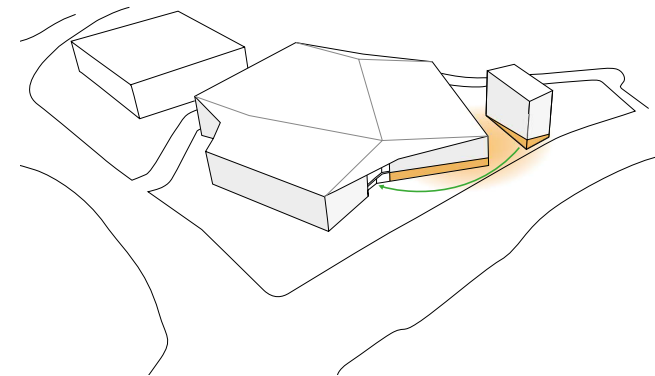
2. kerros – "Komentosilta"

Rakennuksen toiseen kerrokseen sijoittuvat kuntosali, juoksuuura, kahvilaravintola, seurojen tilat, työskentelyyn tarkoitettu co-working -lounge sekä jäähallien katsomot. Tiloista on näköyhteydet kentille ja ympäristöön, mikä mahdollistaa liikunnallisen toiminnan esittelyn kaikille rakennuksen käyttäjille sekä lähipiiriin viihtymisen rakennuksessa ilman palelemista. Alakerran aputiloista on [pysty-yhteydet](#) kerroksen oheisharjoittelun tiloihin.



3. kerros | Leikki ja hyvinvointi

Kolmanteen kerrokseen sijoittuu harrastajaperheen pienimmille tarkoitettu **Leikkimaa**. Leikkimaa-alue on näkymät jäähallin ja Komentosillalle. Lisäksi kerrokseen sijoittuu **lääkäriasema** vastaanottohuoneineen ja lihahuoltotiloineen.

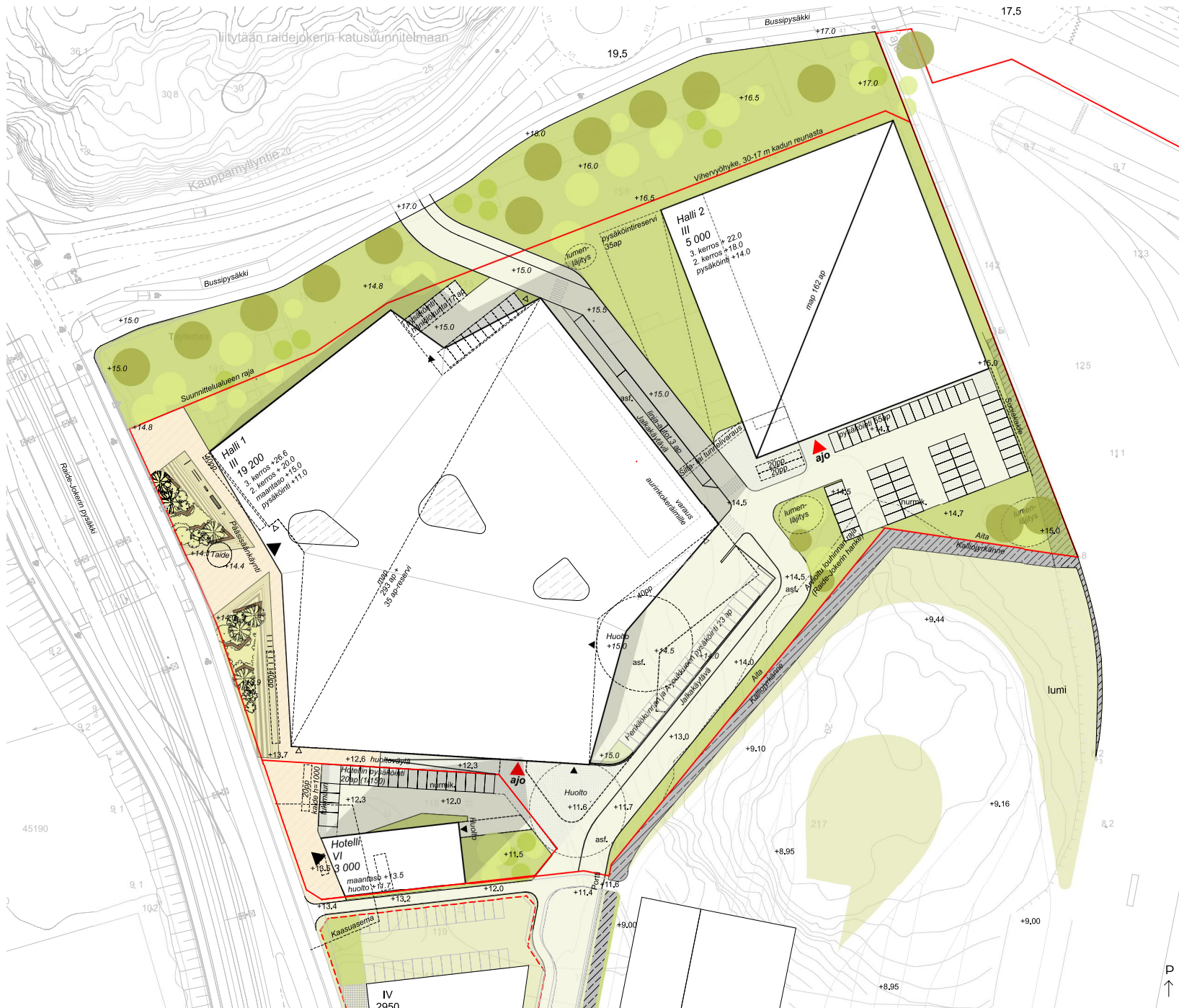


Sporttihanke ja kaupalliset toiminnot

Viilarintien varteen sijoittuu joukkueurheilun tarkoituksiin suunniteltu Sporttihanke. Tehokkaat huoneet ja yhteiskäyttöiset peseytymistilat mahdollistavat saavutettavamman hintatason, kerroskohtaiset yhteiskeittiöt ja lounge-tilat taas ruuanlaiton sekä taktiset tiimipalaverit.

Hotellin alakerran respan yhteyteen sijoittuu **konseptia tukevaa kaupallista liiketilaa**, esimerkiksi urheiluvälinekauppa. Hotellin kaupallisia toimintoja tukee jäähallin maantasokerroksessa toimiva päivittäistavaramyymälä, josta voi kätevästi hakea eväät tai yhdistää kauppareissu harjoituksiin.

Suunnitelma



Rakennusoikeudellinen kerrosala

3. kerros	5 400 kem ²
2. kerros	4 100 kem ²
Maantaso	9 700 kem²
Yhteensä	19 200 kem²

Hotelli	3 000 kem²
Halli 2	5 000 kem²

- 250mm seinän paksuus
- Laskelmissa ei mukana: isot välipohjien aukot, vss, tekn.tilat, kellarikerroksessa sijaitsevat tilat

Bruttoala

3. kerros	7 390 brm ²
2. kerros	4 430 brm ²
Maantaso	9 860 brm²
Kellarikerros	11 140 brm²
Yhteensä	32 820 brm²

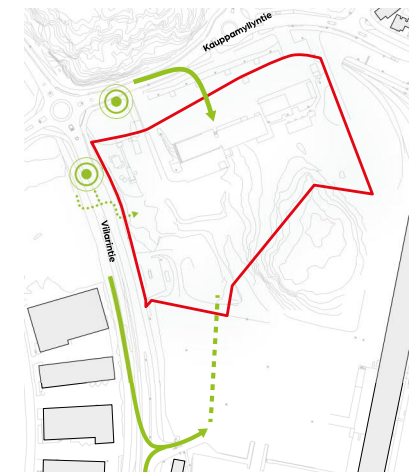
- Laskelmissa ei mukana: isot välipohjien aukot
- Laskelmissa ei mukana Halli 2 -rakennusta
- Laskelmissa ei mukana Hotelli -rakennusta

Auto- ja polkupyöräpaikat

Autopaikat	570 AP
Autoaikkareservi	70 AP
Linja-autot (saatto)	1 AP
Yhteensä	640 AP+3 LA-AP

Polkupyöräpaikat 180 pp

- Toiminnollain laskettu alustava norminmukainen pysäköintitarve 626 ap (5% kevennyksellä normiin päällekkäiskäytön vuoksi)
- Toiminnollain laskettu alustava norminmukainen pysäköintitarve polkupyörille 172 pp



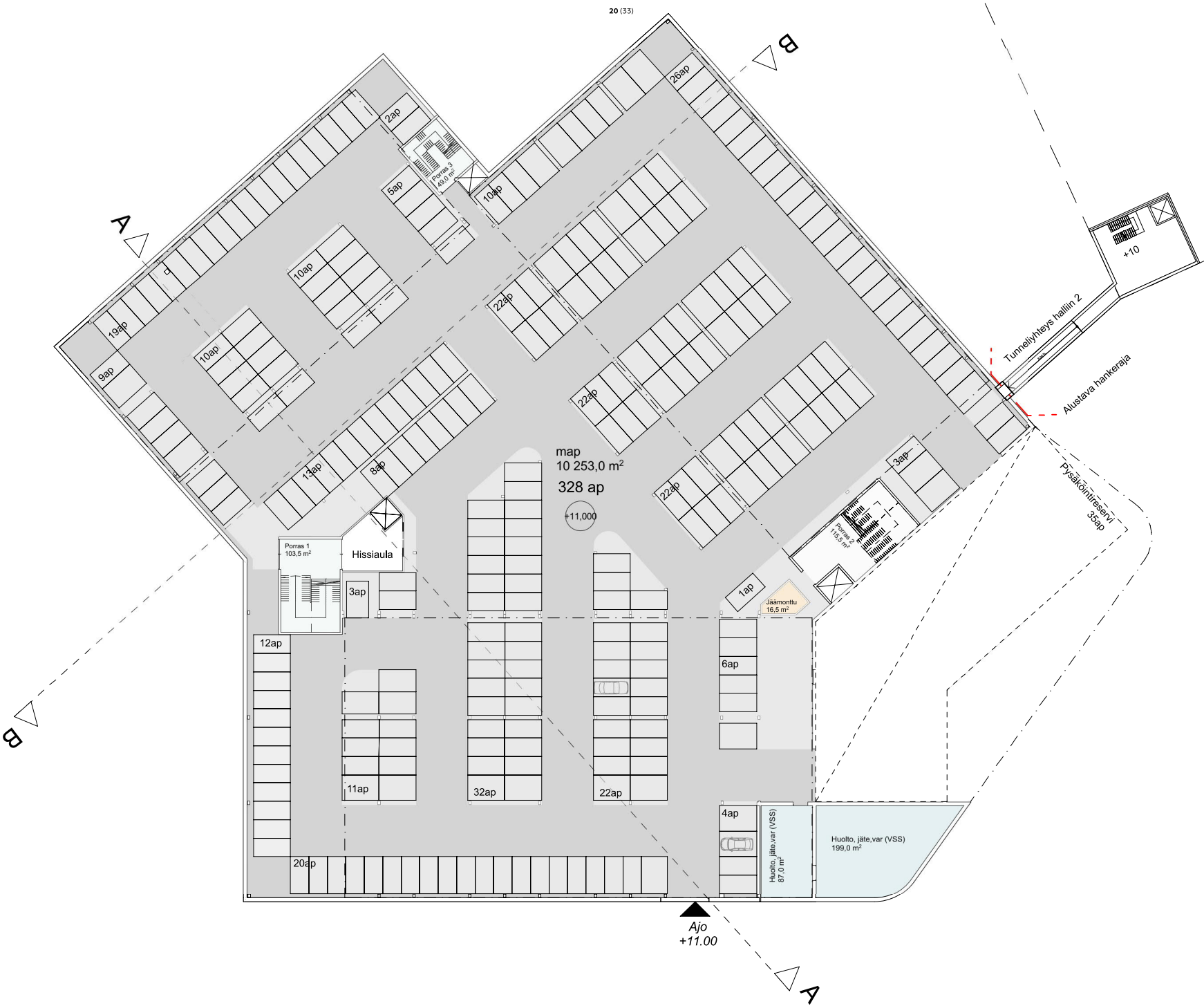
Tontinkäyttöluonnos 1:1000



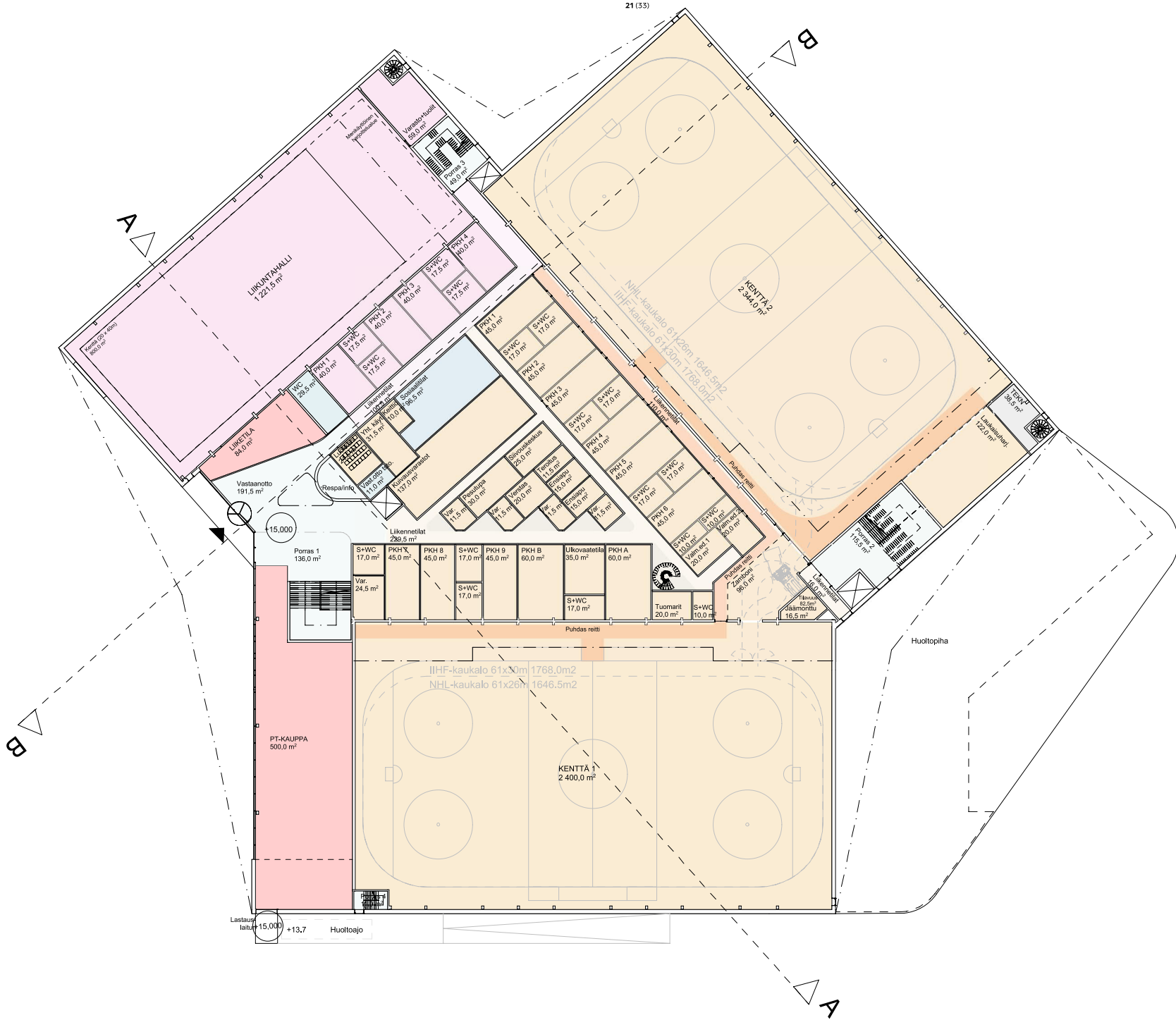
Havainnekuva



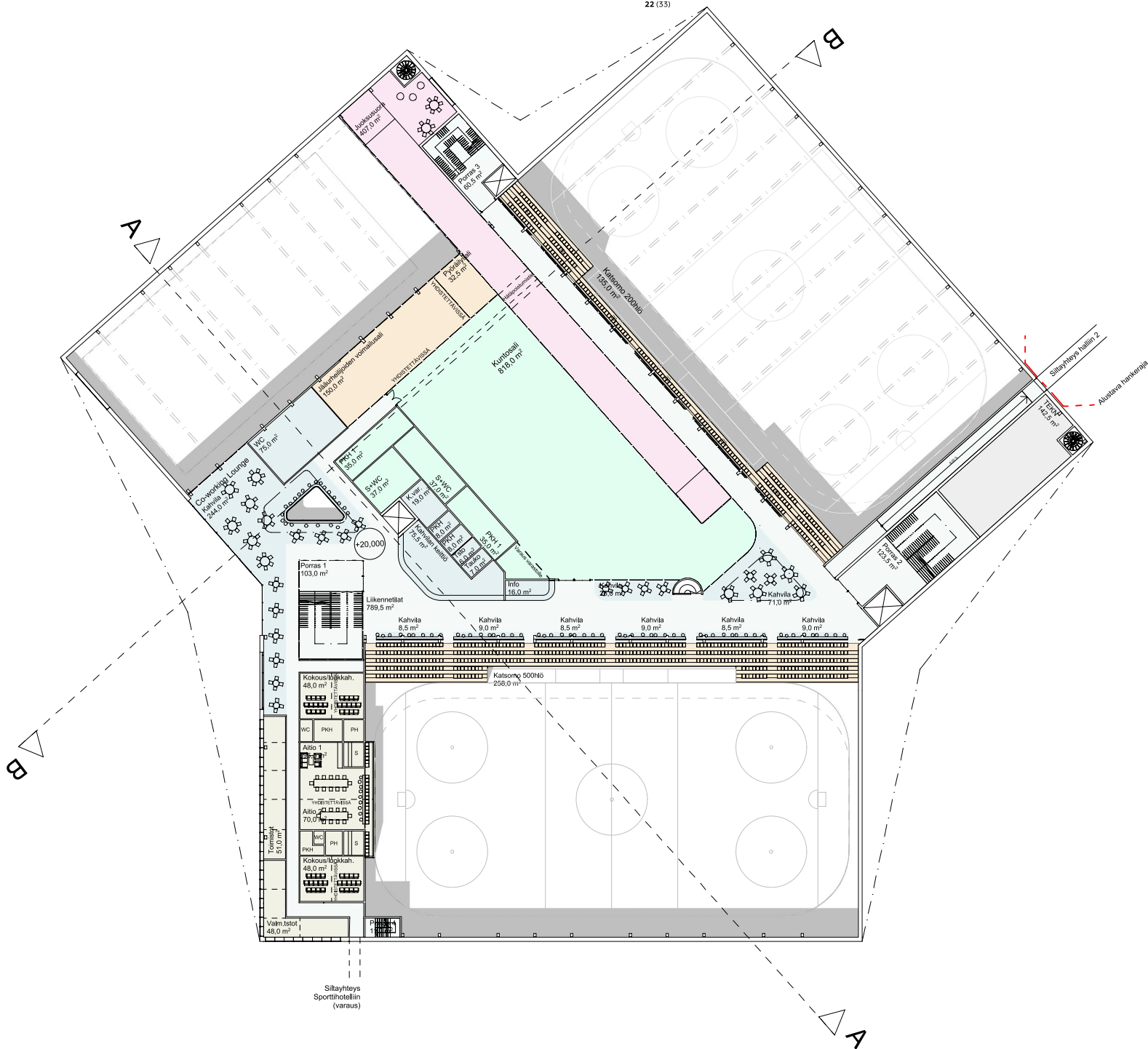
Havainnekuva sisäänkäyntiaukiolta



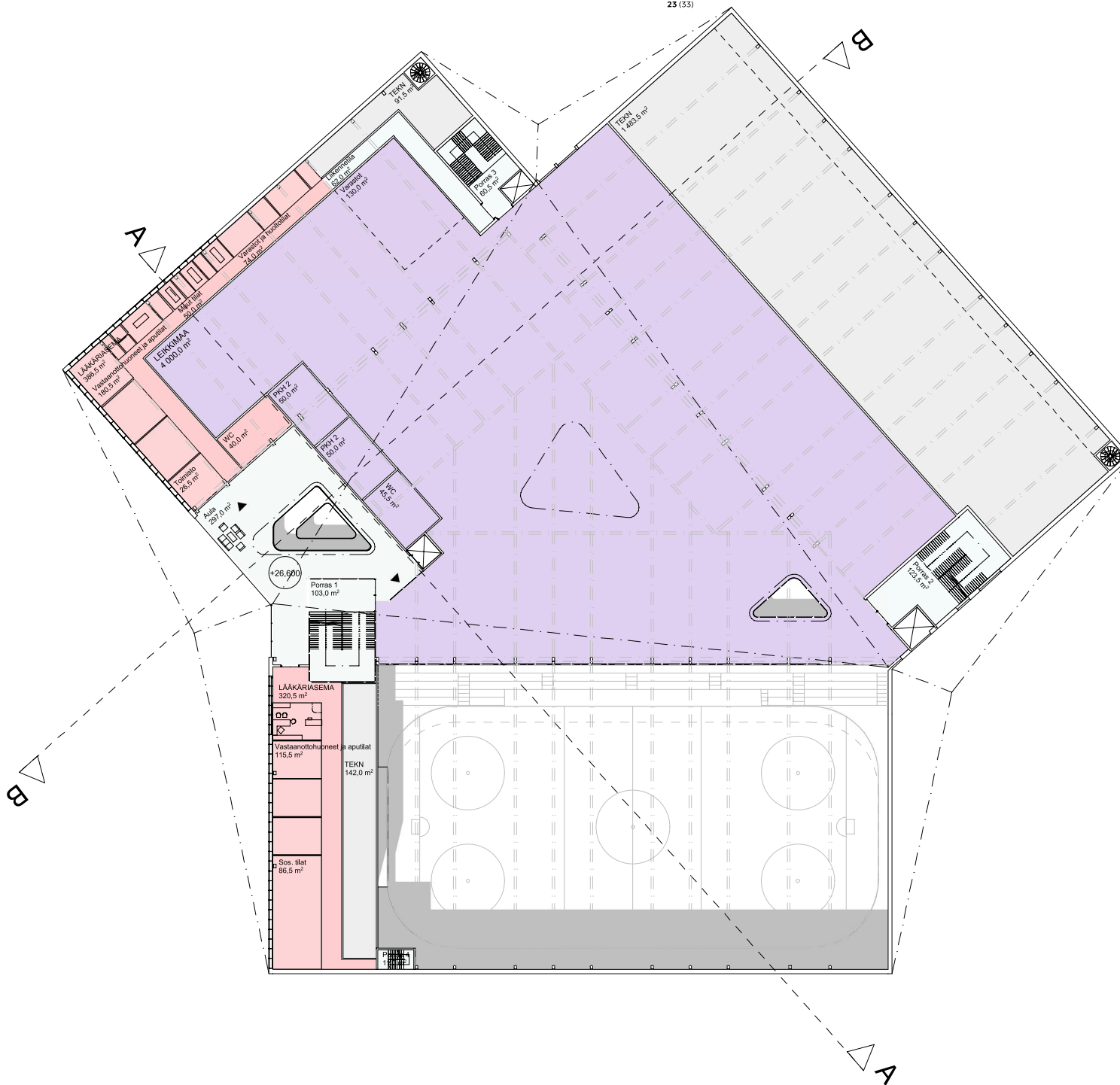
Pysäköinti 1:500
+11.00



Maantasokerros 1:500
+15.0



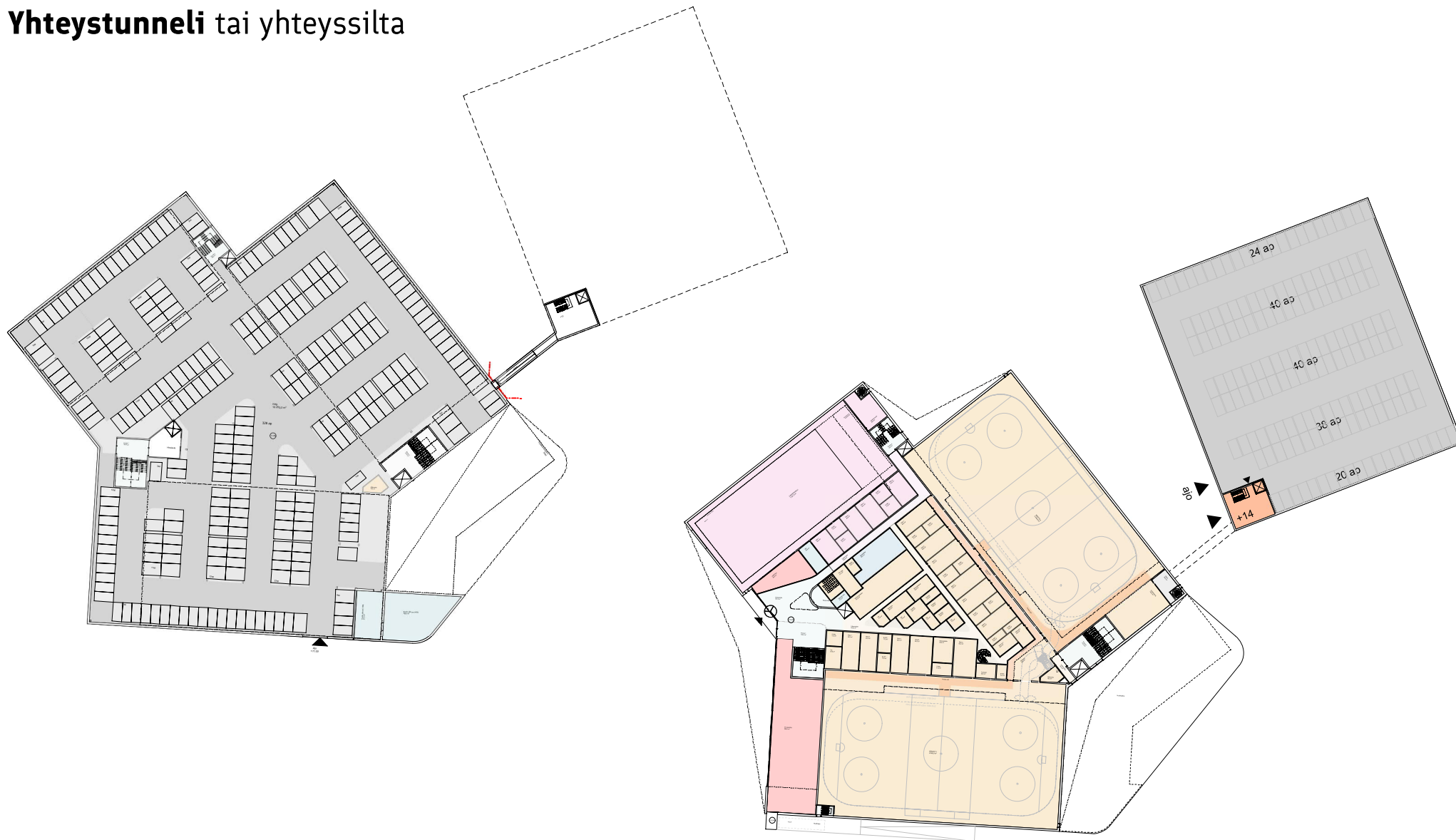
2. kerros 1:500
+20.0



3. kerros 1:500
+26.6

Halli 2

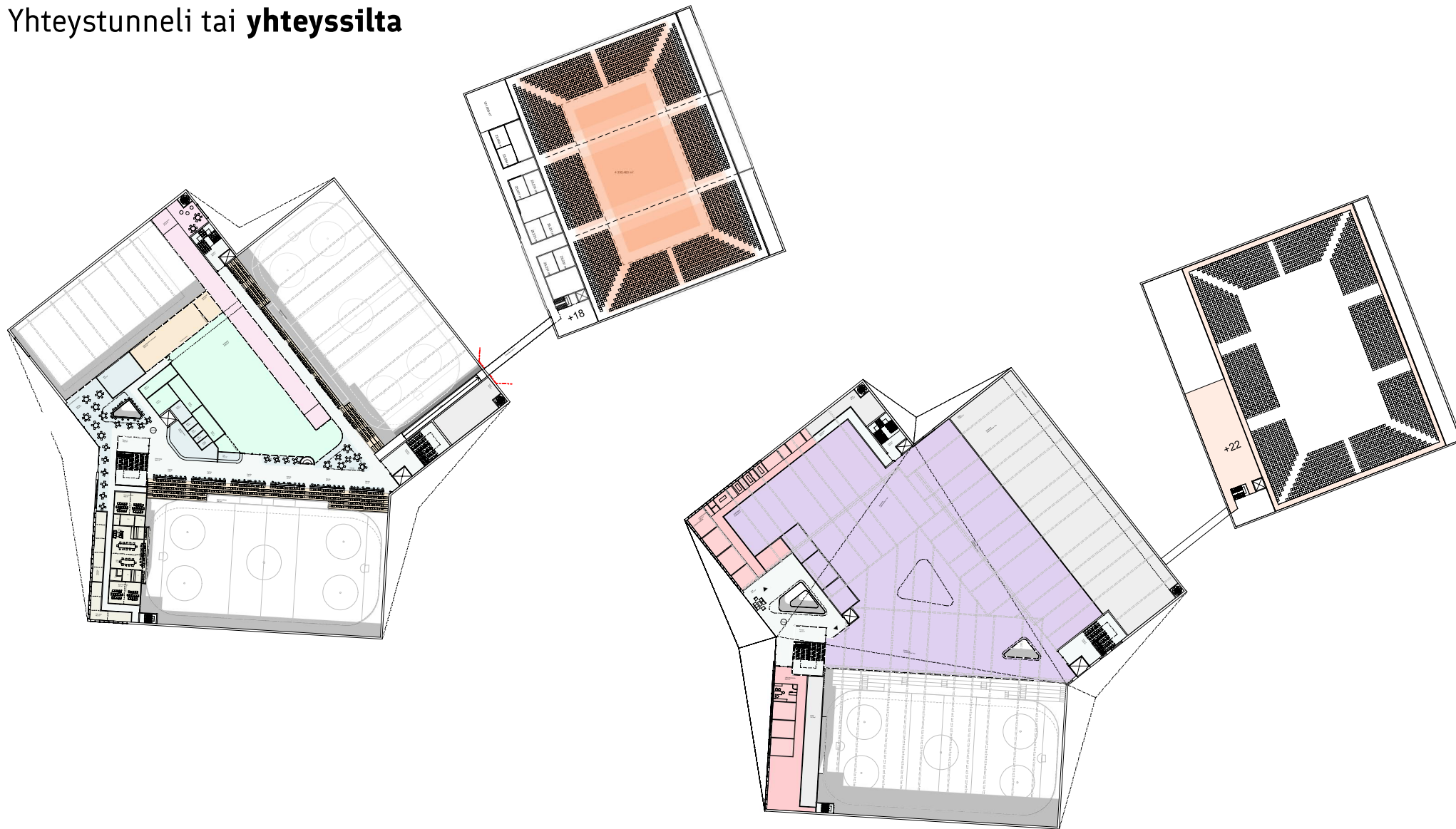
Yhteystunneli tai yhteysilta



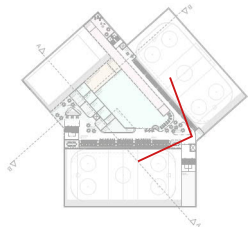
Tunneliyhteys jääurheilukeskuksen pysäköintitasolta (+11.00) halli 2:seen (+10.00) 1:1000

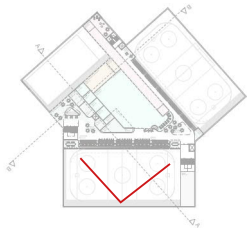
Halli 2

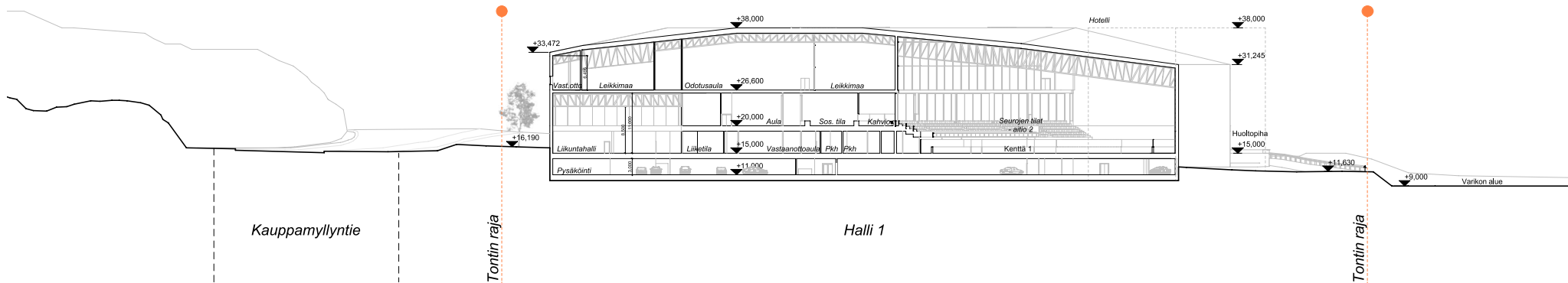
Yhteystunneli tai yhteysilta



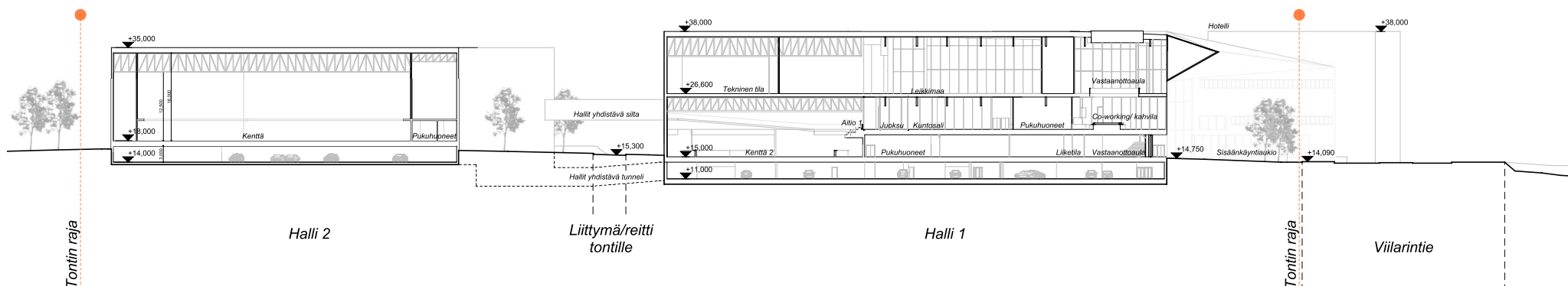
Sittayhteys jääurheilukeskuksen 2. kerroksesta (+20,00) halli 2:seen (+22,00) 1:1000



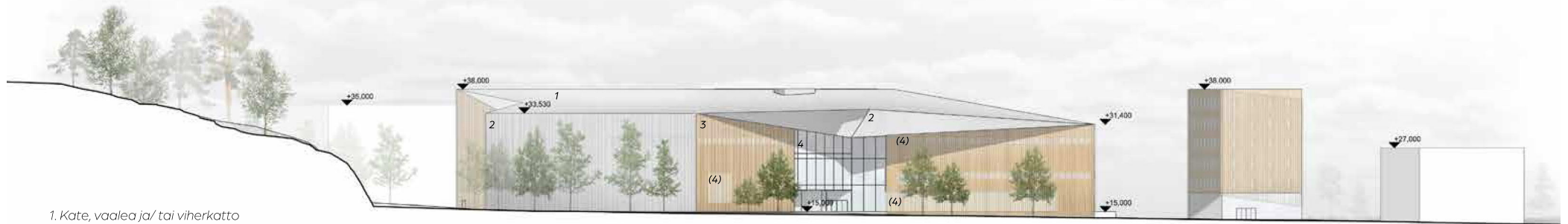




Leikkaus A-A 1:750

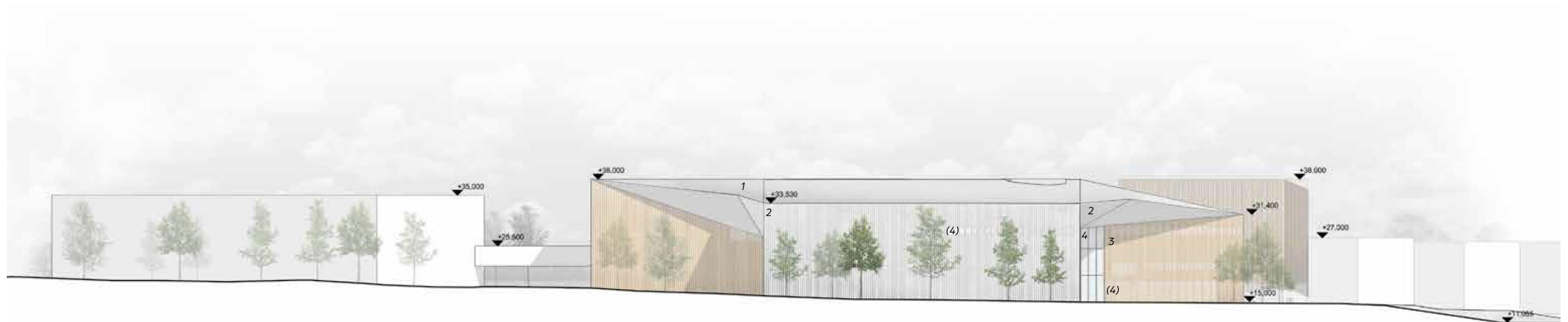


Leikkaus B-B 1:750



1. Kate, vaalea ja/ tai viherkatto
2. Metalli, perforoitu tai muulla tavalla osittain peittävä, vaalea
3. Pääsisäänkäynti, puu tai vastaava materiaali
4. Lasi
- (4.) Lasi kaksoisjulkisivun takana

Julkisivu Viilarintielle 1:750



1. Kate, vaalea ja/ tai viherkatto
2. Metalli, perforoitu tai muulla tavalla osittain peittävä, vaalea
3. Pääsisäänkäynti, puu tai vastaava materiaali
4. Lasi
- (4.) Lasi kaksoisjulkisivun takana

Julkisivu Kauppamyllyntielle 1:750

Sporttihanelli

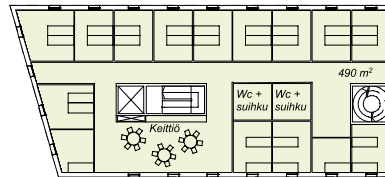
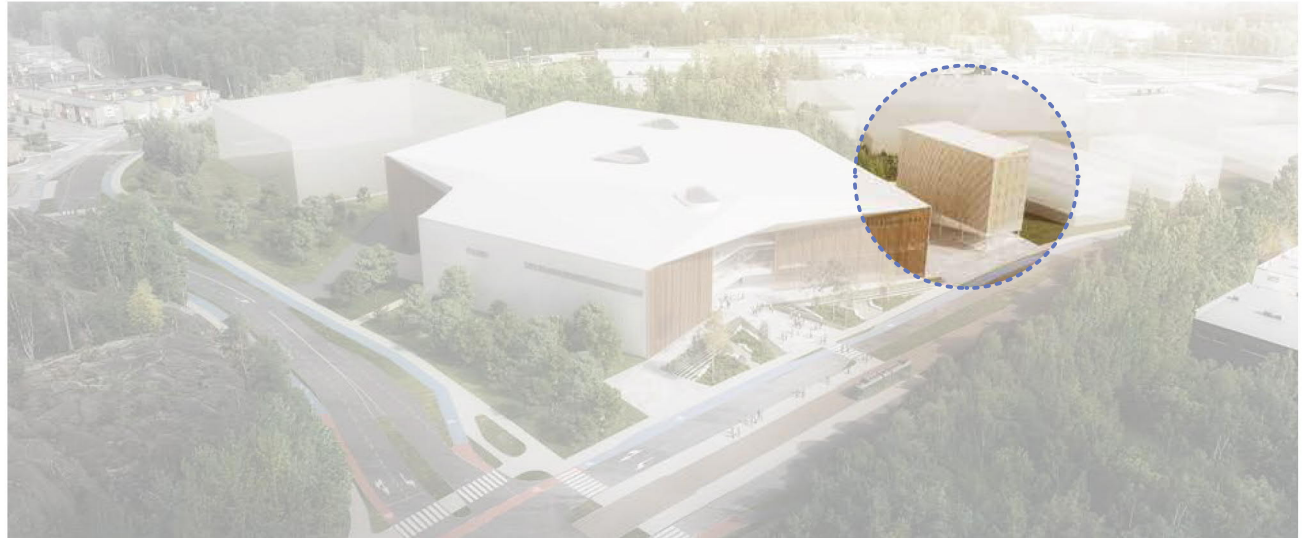
Sisäänkäyntiaukion yhteyteen sijoittuva Sporttihanelli tukee urheilun ja vapaa-ajan keskuksen toiminnallista profiilia. Sporttihanellin tarkoituksena ei ole pelkästään palvella Viilarintien keskuksen käyttäjiä vaan mahdollistaa myös erilaisten joukkueiden majoittuminen ja leiritysten järjestäminen koko urheilullisen Myllypuron ympäristössä. Majoittuminen alueella mahdollistaa monipuolisempien ja laadukkaampien ohjelmalvelujen toteuttamisen Myllypuron alueella, mikä edesauttaa alueella toimivien yritysten ja palveluntarjoajien synergian kehittymistä.

Sporttihanellin majoituskerrosten konsepti käsittää tehokkaan huonetilaohjelman, jonka kompaktit huoneet ja yhteiskäyttöiset peseytymistilat mahdollistavat saavutettavamman hintatason. Kerroskohtaiset yhteiskäyttöiset keittiöt ja lounge-tilat luovat puitteet ruuanlaittoon sekä joukkuehengen kehittämiseen. Kattokerroksessa sijaitsee saunasasto. Hanellin aamiaistarjoilut voidaan toteuttaa keskuksen ravintola-/kahvilaoperaattorin toimesta.

Maantasokerroksessa ovat hanellin vastaanotto ja aputilat sekä konseptitukeva kaupallista liiketilaa, esimerkiksi urheiluvälinekauppa.

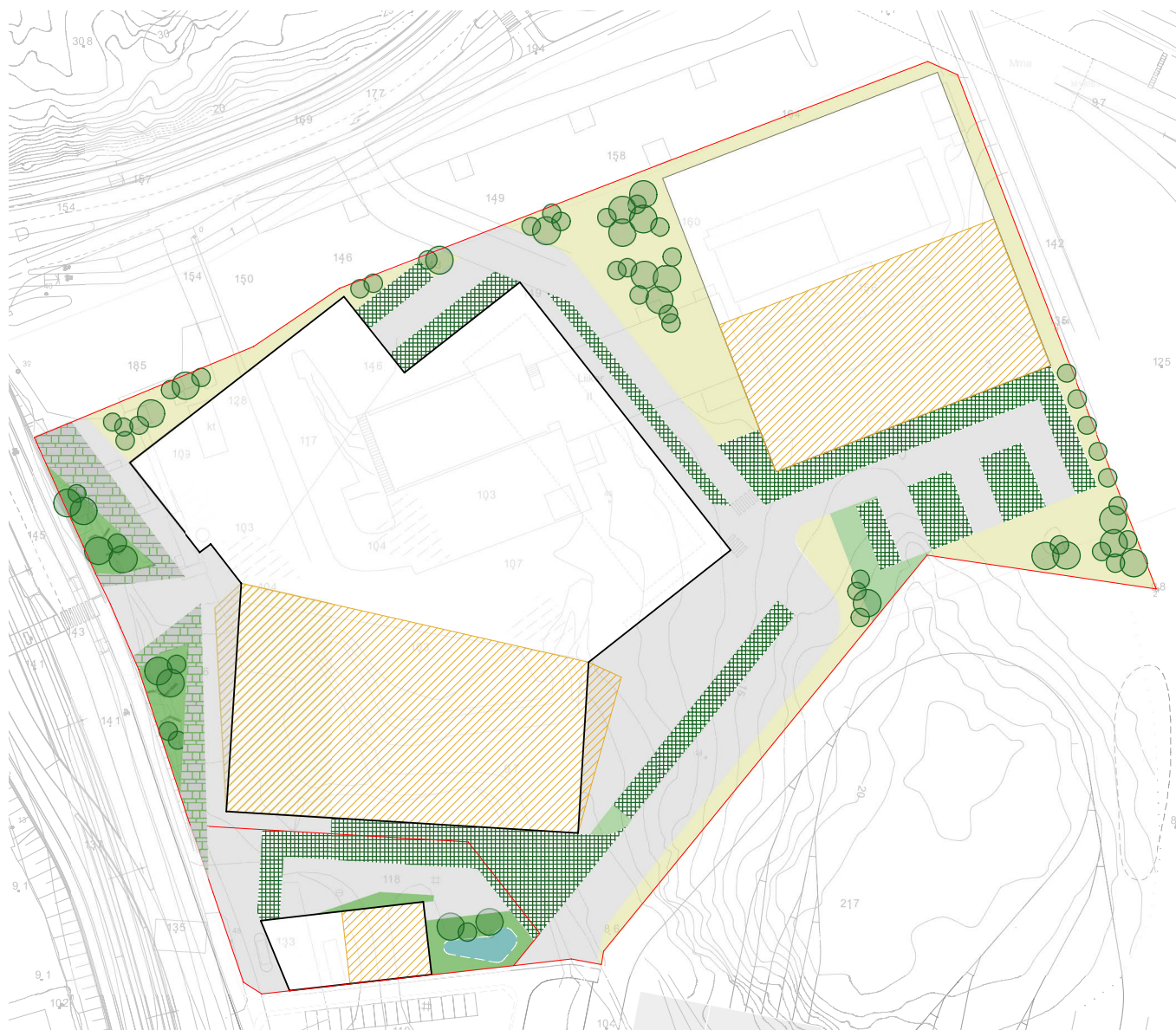
Kaupunkikuvaltaan hanellin ulkoarkkitehtuuri jatkaa keskuksen säleikkömäistä julkisivuratkaisua, mikä luo hanellista ja keskukselta yhtenäisen ja tunnistettavan kokonaisuuden. Harkitut "viisteet" julkisivuaukotuksessa paljastavat maantasokerroksen katutilaa elävöittävän liiketilan sekä kattokerroksen seinämateriaalin Viilarintien näkymäakselin päätteenä.

Hanellin pysäköintialue sijaitsee rakennuksen takana.



Esimerkki hanellin peruserrokselta
(kerrokset 2-5)
1:500

Viherkerroin: tutkittu ratkaisu

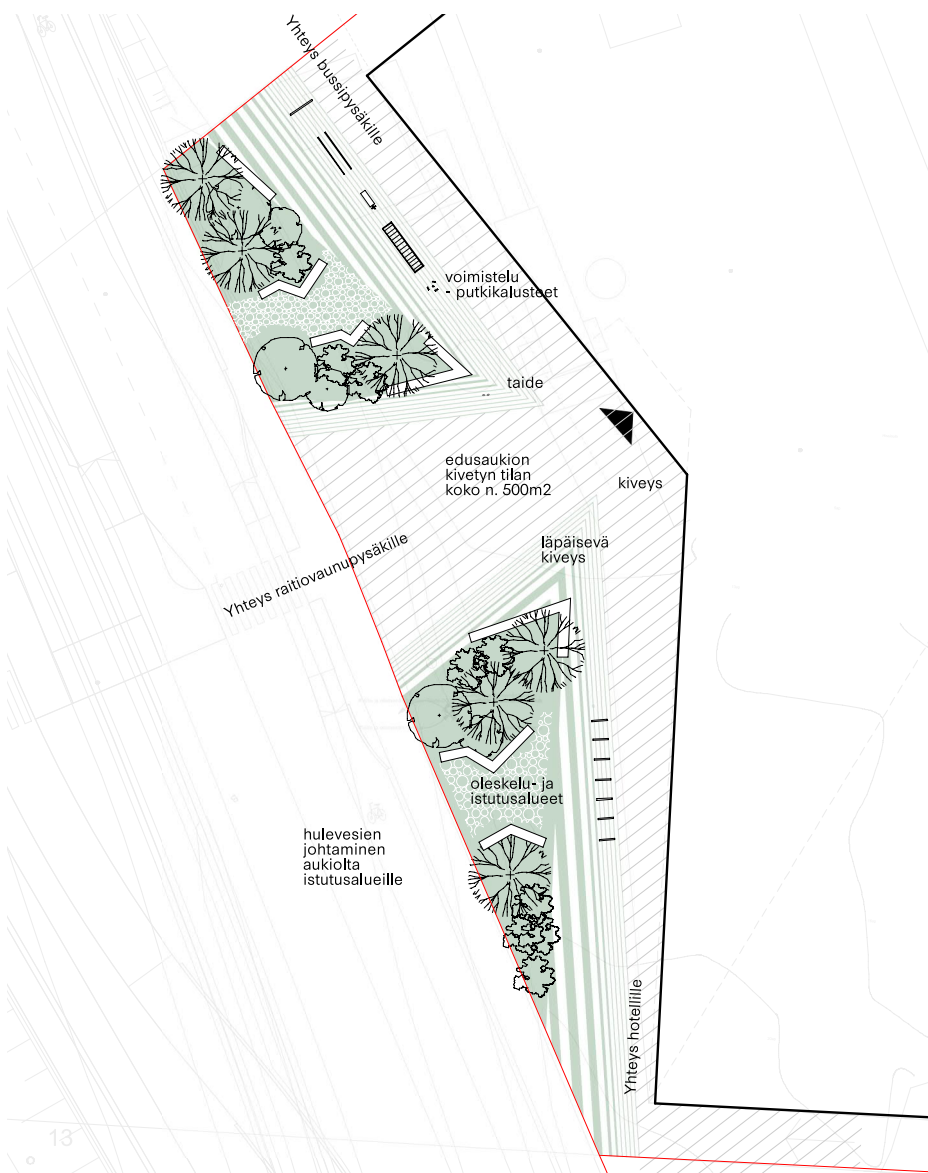


Elementit ja pintamateriaalit

-  Perennat
-  Pensaat
-  Niitty/keto
-  Puoliläpäisevä kiveys
-  Puoliläpäisevä luonnonkiveys
-  Hulevesien viivytyspainanne
-  Läpäisemätön pinnoite
-  Viherkatto
-  Istutettava pienikokoinen/isokokoinen puu

1:1000

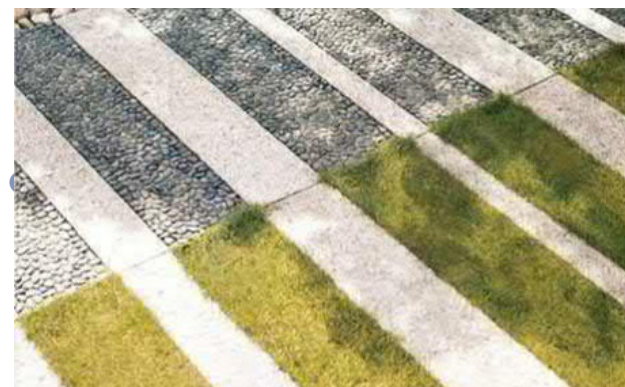
Edusaukion ideasuunnitelma



esimerkki kuntoilukalusteista (HAGS)



esimerkkejä läpäisevistä luonnonkiveyksistä



Viilarintien
keskus