

RAKENNUSEN PALOKUUKKO ON P.

PALOTORJENNEN SUUNNITELMA ON KÄYNNISSÄ LUOVUTUS- JA KÄYNNISSÄ VASTUUTETTUNA.

RAKENNUKSEN ON VASTUUTETTUNA LUOVUTUS- JA KÄYNNISSÄ VASTUUTETTUNA.

RAKENNUKSEN ALUEELLE SUUNNITELTAVAT OULU.

LUOVUTUS- JA KÄYNNISSÄ VASTUUTETTUNA OULU.

KERROSLAATUKSILLA ON ESITELTY RAKENNUKSEN ALUEELLE.

RAKENNUKSEN ALUEELLE SUUNNITELTAVAT OULU.

RAKENNUKSEN ALUEELLE SUUNNITELTAVAT OULU.

LEIKKAUSRAJA KOSKEE TORINEN TA 5-24 KERROKSIA

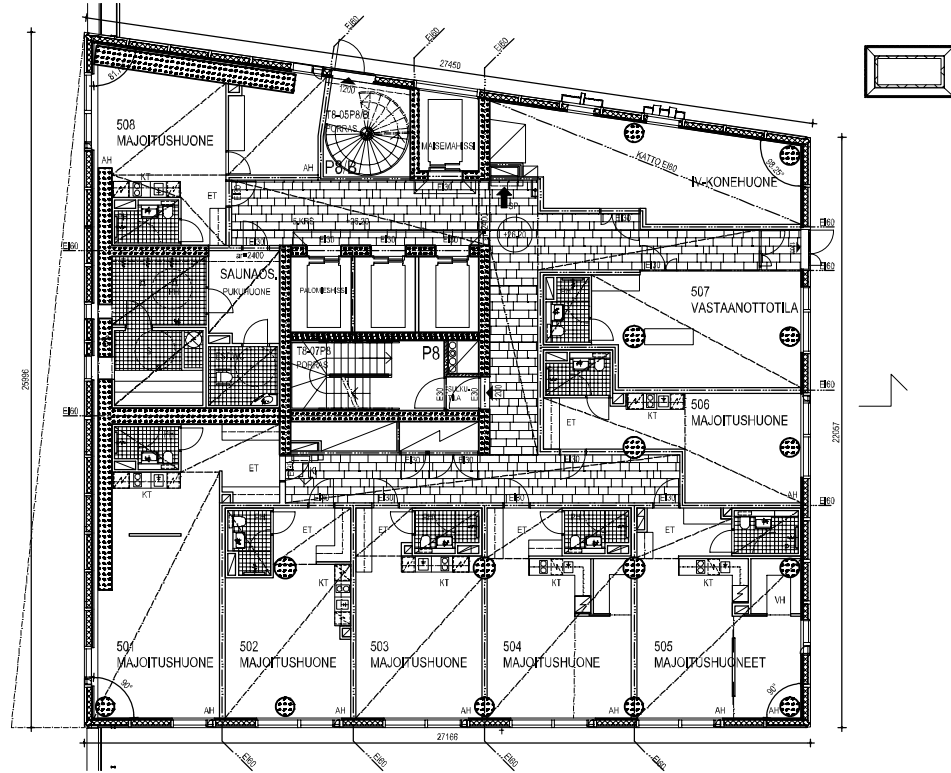


ARK-003-1323

Tuote: Rakennus
Käytös: Rakennus
Käytös: Rakennus

Projekti	Tilaaja	Vuosi	Alue
Käsitelmä	Kuusela Oy	2022	Oulu
Käsitelmä			
Käsitelmä			
Käsitelmä			
Käsitelmä			
Käsitelmä			
Käsitelmä			
Käsitelmä			
Käsitelmä			
Käsitelmä			





RAKENUKSESSA ON KONEELLINEN TUULI- JA PÖYSTÄÄMÄÄNTO VARUSTETTUA LÄMMÖNTALTEKOTILLA. PÄIKÖNHUONEET SIAJATSEVAT KERROKSESSA 5, 7, 10, 13, 16, 19, 22, 24 JA 26.
HUONEISTOHOTELIN JOHDESSA ASUINHUONEESSA ON TUULETUSLUUKKU.
RAKENUS LIITTYY KAUKOLÄMPÖVERKOSTOON.

RAKENUKSEN PALOLUOKKA P1
PALOSIVUSTOIVAT RAKENTEET LUOKKAA E10
RAKENUKSEN SUOJAUSTASO:
KATTAVA AUTOMAATTIEN SAMMUTUSLÄITTEISTÖ
KATTAVA AUTOMAATTIEN PALOLUKOITINLÄITTEISTÖ,
TAVARAKANNEN ALKUSAMMUTUSKALUSTO (PÄRÄPALOPOSITIIVINSAAMUTTIHET)
SAVUNPOISTOKONEELLINEN / PALHOVOMAINEN
SAMMUTUSVÄLINEISTO: PÄINEELLINEN VÄRKKÖSUU
PALO- JA POISTURITURVALLEIUS SEKA PALOSASTOINTI
ERILLISEN PALOTENNISEN SUUNNITELMAN MUKAIN

HISSIT JA PORTAAT
- HISSIT 4 KPL, KOSTA YKSÖN PALOMISSIT
- HISSIKORIT 1,200 mm x 2,200 mm, AUTOMAATTISET ALUKKO 1100 mm
- HISSIN EDESSÄ VAPAITA TILAA 2,2500 mm

- SUORAN PORTAAN NOUSUT MAX. 180 mm, ETENEMÄ 270 mm
- KIERREPORTAAN NOUSUT MAX. 200 mm, ETENEMÄ 270 mm

ESTEETTÖMYYS:
- KULKUVAIHTO, HISSIT JA PÄIKÄLUKSET ON SUUNNITELTU ESTEETTÖMÄISEN

HUONEISTOHOTELI
- YSIESTEETÖNHUONE JOHDESSA HUONEISTOHOTELIN 6+14. KERROKSISSA
(KOKO 7% HUONEIDEN KOKOALUEMÄÄRÄSTÄ)
- ESTEETÖN SAUNA 3. KERROKSESSA,
- YHTISET TILAT ESTEETTÖMÄISEN

TOIHOIOT:
- JOHDESSA TOIHOIOTILASSA ON ESTEETÖN WC
- YHTISET TILAT ESTEETTÖMÄISEN

RAMINTOLAKÄNNÄT
- ESTEETÖN WC
- YHTISET TILAT ESTEETTÖMÄISEN
- KOHTEESTA ON LAADITTU ERILLINEN ESTEETTÖMÄISENSELVITYS

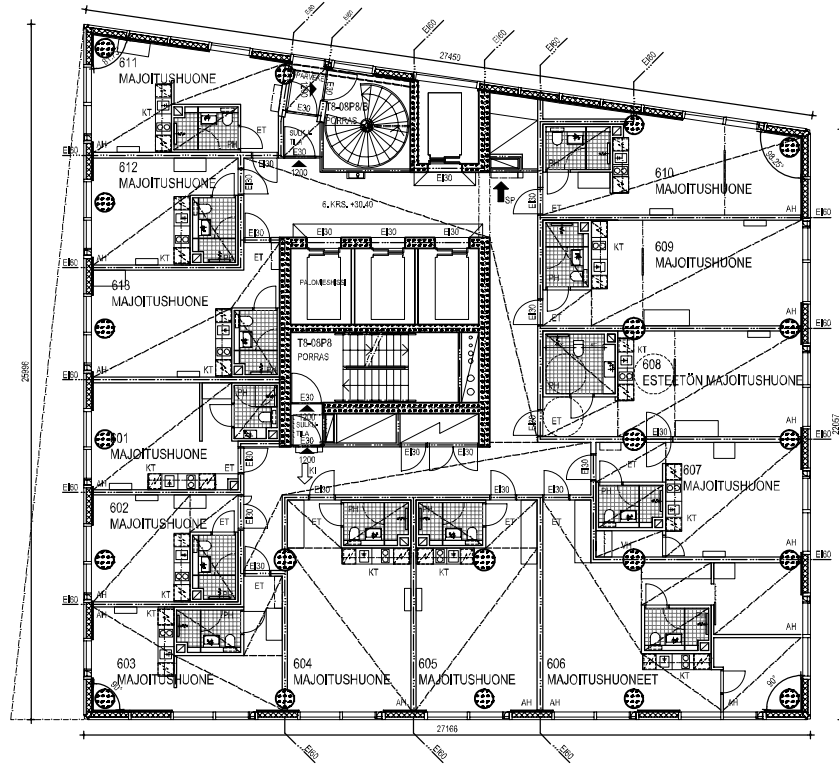
ÄÄNENERISTÄVYYS ERILLISET SELVITYKSEN MUKAAN:
- TORNI 18 JULIEN SUUNNITELMAKÄYTTÖ
- TORNI 18 KÄYTTÖKÄÄN LAUSEN TERASSIN VÄIKYYS (TOTEUTUSVAIHE)
- TORNI 18 SIIRAKENTEIDEN ÄÄNENERISTYS (TOTEUTUSVAIHE)



Projekti	Kunta	Luokka	Määrä	Yhteystiedot
10 SÖRNÄNEN	10620	6		PL 1000, 00000 HELSINKI
HERMANNI RANTATIE 6, 00680 HELSINKI				010 450 0000
UUDISRAKENNUS			PÄÄRUSTUS 3 (20)	Internet: www.loki.fi
Kalasataman Jalusta T8 Ky / REDh Loki				
TORNI 6, PÖYKÄPÖYKÄ, RUSTUS, 5, KERROS			12100	
MARJANRANTA NURMI P. 040 501 8812				
12.04.2019	ARK-103-T805.dwg	ARK-003-T805		

YHTEYSTIEDOT
PL 1000, 00000 HELSINKI
010 450 0000
Internet: www.loki.fi
www.loki.fi





RAKENUKSESSA ON KONEELLINEN TUULI- JA PÖYSTÄLÄÄNNÄITTO VARUSTETTUJA LÄMMÄNTALTEKNOLOGIA-PÄÄHUONEITTEJIA SÄÄTÄVÄT KERROKSESSA 5, 7, 10, 13, 16, 19, 22, 24 JA 26.
HUONEISTOHOTELIN JOKAISESSA ASUINHUONEESSA ON TUULETUSLUUKKU.
RAKENUKSESSA LIITTY KAIKKI LÄMPÖVERKOSTOON.

RAKENUKSEN PALOLUOKKA P1
PALO-OSASTOJEN RAKENTEET LUOKKAA E80
RAKENUKSEN SUIKAUSTASO:
KATTAVIA AUTOMAATTISET SAMMUTUSLAITTEET
KATTAVIA AUTOMAATTISET PALOKUOTINLAITTEET,
TAVARAKOMINEN ALKUSAMMUTUSKALUSTO (PÄRÄPALOPOSITIIVINÄSAMMUTTIKKEET)

SAMMUTUSKALUSTO KONEELLINEN / PALOKUOTIN
SAMMUTUSVÄHENTÄJÄT: PAINEELLINEN VÄHENTÄJÄ
PALO- JA POISTURUUTUNALUEIJA SEIKÄ PALO-OSASTOINTI
ERILLISEN PALOTIETOJEN SUUNNITELMAN MUKAIN

HIESSIT JA PORTAAT
- HIESSIT 4 KPL, JOISTA YKSI ON PALONESTEHIESSI
- HIESSIKORIT 1,200 mm x 2,200 mm, AUTOMAATTISET ALUKKO 1100 mm
- HIESSIN EDESSÄ VAPAATILAA 2,2500 mm

- SUORAN PORTAAN NOUSUT MAX. 180 mm, ETENEMÄ 270 mm
- KIERREPORTAAN NOUSUT MAX. 200 mm, ETENEMÄ 270 mm

ESTEETTÖMYYS:
- KULKUVAIHTO, HIESSIT JA PÄÄVAUSET ON SUUNNITELTU ESTEETTÖMÄISEN

HUONEISTOHOTELI
- YKSI ESTEETTÖN HUONE JOKAISESSA HUONEISTOHOTELIN 6-14. KERROKSISSA
(KOKO 7% HUONEIDEN KOKONAISMAÄRÄSTÄ)
- ESTEETTÖN SAUNA 3. KERROKSESSA,
- YHTISET TILAT ESTEETTÖMÄISEN

TOIMISTO:
- JOKAISESSA TOIMISTOTILASSA ON ESTEETTÖN WC
- YHTISET TILAT ESTEETTÖMÄISEN

RAMINTOLAKORIT
- ESTEETTÖN WC
- YHTISET TILAT ESTEETTÖMÄISEN
- KOHTEESTA ON LAADITTU ERILLINEN ESTEETTÖMÄISENSELVITYS

MAANESTÄVÄYYS ERILLISTEN SELVITYSTEN MUKAAN:
- TORNI 19 JULKISEN MAANESTÄVÄYTYSTYS
- TORNI 18 KÄIVÄN JA SEN TERASSIN VÄLIKATU (TOTEUTUSVAIHE)
- TORNI 18 SIIRAKENTEIDEN MAANESTÄVÄYTYSTYS (TOTEUTUSVAIHE)



Yhtiö	Kunta	Liikela	Alue
10 SÖRNÄNEN	10620	6	

HERMANNI RANTATIE 6, 00680 HELSINKI

UUDISRAKENNUS PÄÄRUSTUS 4 (20)

Kalastaman Jalusta T8 Ky / REDIn Loki

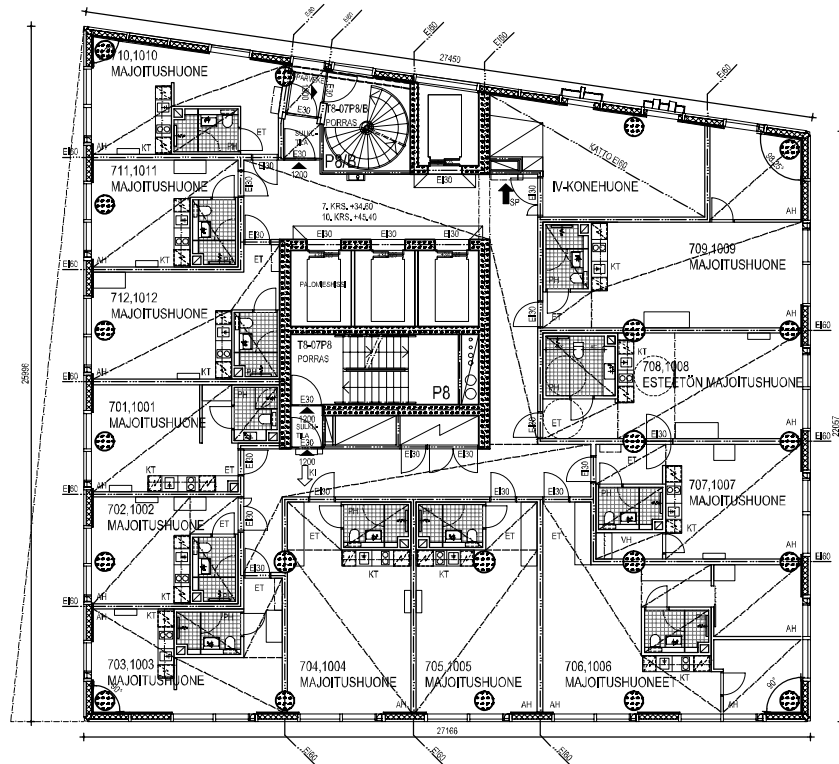
TORNI 8, POHJAPUURUSTUS, 5. KERROS 12100

MARJANRANTA NORRA P. 040 501 8812

12.04.2019 ARK-103-T800.dwg ARK-003-T806

YHTEYSTIEDOT
Puh. +358 9 251 2000
www.redin.fi





RAKENUKSESSA ON KONEELLISET TUULI- JA POISTOLAMINAATIT VARUSTETTUJA LÄMMÄNTALTEKNOLOGIA-PAKOHUONEITTA SIAJITSEVAT KERROKSSA 5, 7, 10, 16, 19, 22, 24 JA 26. HUONEISTOHOTELIN JOHDESSA ASUINKUONEESSA ON TUULETUSLUUKKU, RAKENUS LIITTYY KAIKOLÄMPÖVERKOSTOON,

RAKENUKSEN PALOLUOKKA P1
 PALOKASSTORTIIVAT RAKENTEET LUOKKAA EBO

RAKENUKSEN SUOJAUSTASO:
 KATTAVIA AUTOMAATTISET SAMMUTUSLAITTEISTO
 KATTAVIA AUTOMAATTISET PALOKOITINLAITTEISTO,
 TAVARAKONINEN ALKUSAMMUTUSKALUSTO (PÄRÄPALOPROSTITAKAISAMMUTTIET)

SAMMUTUSLAITTEISTO: KONEELLISET / PALOKOITIN
 SAMMUTUSLAITTEISTO: PÄRÄLINEN ÄÄRISÄÄNTUUS
 PALO- JA POISTURUUTUNALLISUUS SEKA PALO-OASTONINTI
 ERILLISEN PALOTIIVISEN SUUNNITELMAN MUKAAN

HIESTIT JA PORTAAT
 • HIESTIT 4 KPL, VOIKATA YHTEYDEN PALOVÄHESIT
 • HIESTIKORIT 1,200 mm x 2,200 mm, AUTOMAATTISET ALUKKO 1100 mm
 • HIESTIN EDESSÄ VAPAATA TILAA 2,2500 mm

• SUORAN PORTAAN NOUSUT MAX. 180 mm, ETENEMÄ 270 mm
 • KIERREPORTAAN NOUSUT MAX. 200 mm, ETENEMÄ 270 mm

ESTEETTÖMYYS:
 • KULKUVAIHTO, HIESTIT JA PÄRÄLAUSET ON SUUNNITELTU ESTEETTÖMÄISEN

HUONEISTOHOTELI
 • YSIESTEETÖN HUONE JOHDESSA HUONEISTOHOTELIN 6-14. KERROKSISSA
 (KOKO 7% HUONEIDEN KOKOAMUKSISSA)
 • ESTEETÖN SAUVA 3. KERROKSESSA,
 • YHTEISET TILAT ESTEETTÖMÄISEN

TOIMITUS:
 • JOHDESSA TOIMITUS TILASSA ON ESTEETÖN WC
 • YHTEISET TILAT ESTEETTÖMÄISEN

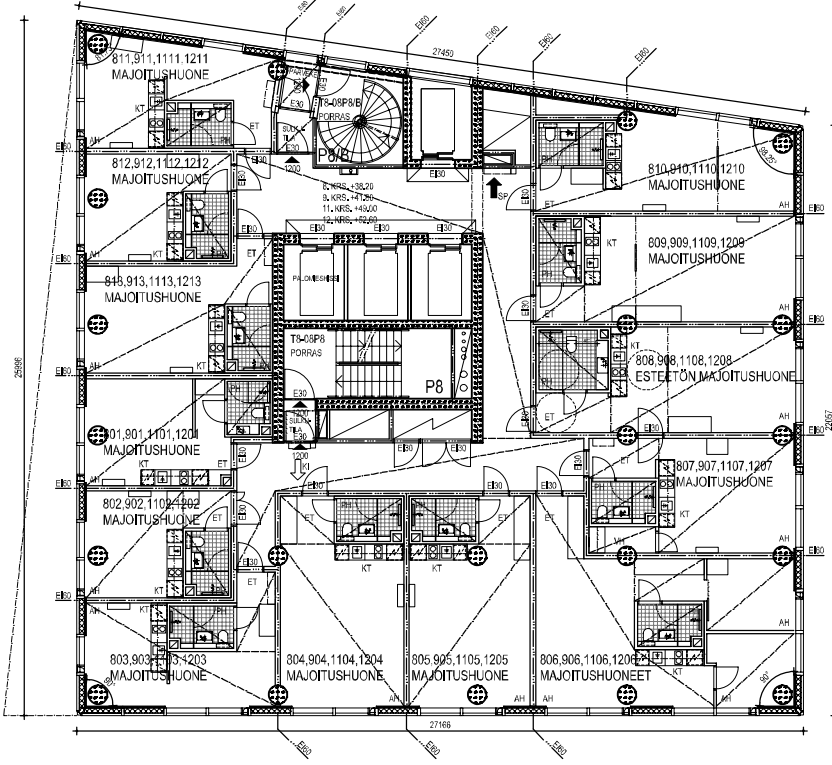
RAMINTOLAKANNILAS
 • ESTEETÖN WC
 • YHTEISET TILAT ESTEETTÖMÄISEN
 • KOHTEESTA ON LAADITTU ERILLINEN ESTEETTÖMÄISEN SELVITYS

MANEERITÄVYYS ERILLISET SELVITYSTEN MUKAAN:
 • TORNIN TILAN LUOKITUSMANEERITÄVYYS
 • TORNIN TILAN KÄYNNÄN JÄSEN TERASSIN VÄLITILAN (TOTEUTUSVAIHE)
 • TORNIN TILAN SIIRRAKENTEIDEN MANEERITÄVYYS (TOTEUTUSVAIHE)



Kuvaus	Kantavuus	Tuote	Yksikkö	Määrä	Yksikköhintana
10 SÖRNÄNEN	10620	6			PLIIBI OY:IN KÄYNNÄN PLIIBI OY:IN KÄYNNÄN PLIIBI OY:IN KÄYNNÄN
HERMANNIN RANTATIE 0, 00680 HELSINKI					Internet: www.pliibi.fi Sähköposti: info@pliibi.fi
UUDISRAKENNUS			PÄÄRUSTUS 5 (20)		
Kalasataman Jalusta T8 Ky / REDIn Loki					
TORNIN 6, POHJÄRUSTUS, 7. JA 10. KERROS					
12100					
MARJAMITTA NORDIEN P. 040 501 8812					
12.04.2019					
ARK-103-T807.dwg					
ARK-003-T807					





RAKENUKSESSA ON KONEELLINEN TUULI- JA POISTILAMINAATTO VARUSTETTUNA LÄMMÄNTALTEKNOLOGIALLA. PAKOILINHUONEET SUJATSEVAT KERROKSESSA 5, 7, 10, 13, 16, 19, 22, 24 JA 26.
HUONEISTOHOTELIN JOHDESSA ASUINHUONEESSA ON TUULETUSLUUKKU.
RAKENUS LIITTYY KAUKOLÄMPÖVERKOSTOON.

RAKENUKSEN PALOLUOKKA P1
PALO- JA SÄHKÖSUOJAVARUSTEET LUOKKAA E80
RAKENUKSEN SUOJAUSTASO:
KATTAVA AUTOMAATTIEN SAMMUTUSLAITTEISTO
KATTAVA AUTOMAATTIEN PALOILMOITTELULAITTEISTO
TAVARAKANNEN ALKUSAMMUTUSKALUSTO (PÄRÄPALOPOSITIIVINÄSAMMUTTIINIT)
SÄVÄNFESTIT KONEELLINEN / PALHOIKKIMAINEN
SAMMUTUSVÄSÄPÄINTEOSTO: PAINELINEN VÄRÄKÄNÄ
PALO- JA POISTURUUTUVALLEIUS SEKA PALO-OSASTOINTI
ERILLISEN PALOTENNISSUUNNITELMAN MUKAIN

HESIT JA PORTAAT
- HESIT 4 KPL, JOISTA YKSI ON PALONESTEHESIT
- HESIKORIT 1,200 mm x 2,200 mm, AUTOMAATTISET ALUKKO 1100 mm
- HESIN EDESSÄ VAPAITA TILAA 2,2500 mm

- SUORAN PORTAAN NOUSUT MAX. 180 mm, ETENEMÄ 270 mm
- KIERREPORTAAN NOUSUT MAX. 200 mm, ETENEMÄ 270 mm

ESTEETTÖMYYS:
- KULKUVAUDET, HESIT JA PÄÄVAUDET ON SUUNNITELTU ESTEETTÖMÄISEN

HUONEISTOHOTELI
- YSIESTEETÖN HUONE JOHDESSA HUONEISTOHOTELIN 6+14. KERROKSISSA (KOKO 7% HUONEIDEN KOKONAISMAÄRÄSTÄ)
- ESTEETÖN SAUNA 3. KERROKSESSA,
- YHTISET TILAT ESTEETTÖMÄISEN

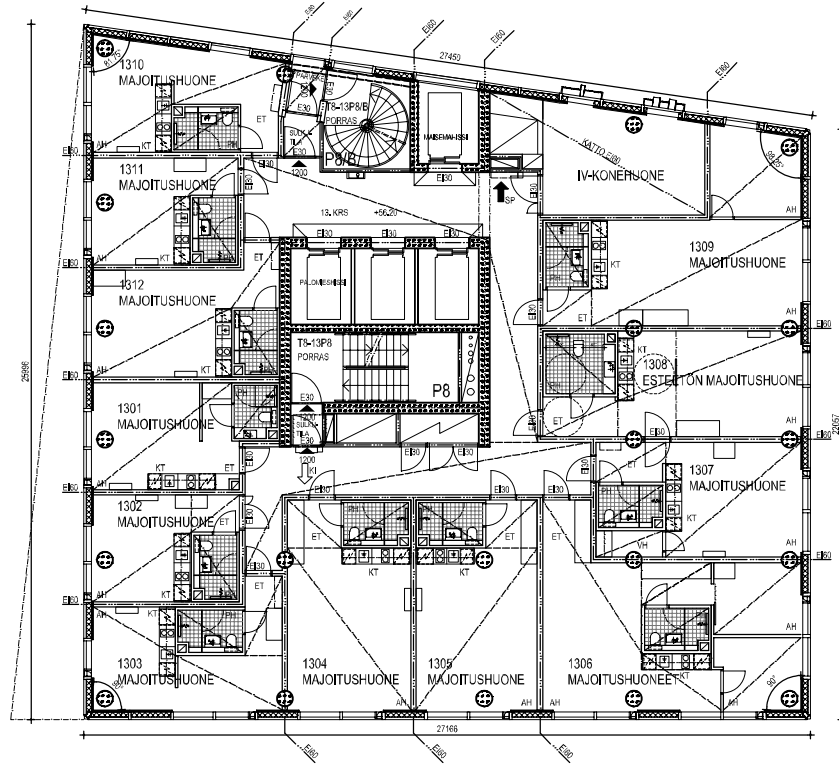
TOIMISTOT:
- JOHDESSA TOIMISTOTILASSA ON ESTEETÖN WC
- YHTISET TILAT ESTEETTÖMÄISEN

RAMINTOLAKÄNNÄKÖ
- ESTEETÖN WC
- YHTISET TILAT ESTEETTÖMÄISEN

- KOHTEESTA ON LAADITTU ERILLINEN ESTEETTÖMYYSSELVITYS
MÄNNEHETÄVYYS ERILLISTEN SELVITYSTEN MUKAAN:
- TORNIN 18. KÄYNNÄKÖSELVITYS
- TORNIN 18. KÄYNNÄKÖSELVITYS (TOTEUTUSVAIHE)
- TORNIN 18. SIIRRAKENTEIDEN MÄNNEHETYS (TOTEUTUSVAIHE)



Yhtiö	Yhteisö	Yhteyshenkilö	Yhteisö
10 SÖRNÄNEN	10620	6	
HERMANNIN RANTATIE 6, 00680 HELSINKI			
UUDISRAKENNUS		PÄÄRUSTUS 6 (20)	
Kalasataman Jalusta T8 Ky / REDIn Loki			
TORNIN 18. KÄYNNÄKÖSELVITYS, 5., 8., 11., JA 12. KERROS			
12.04.2019			
MARJAN-LEHTÄ NURMI P. 040 501 8812			
ARK-103-T808.dwg			
ARK-003-T808			



RAKENUKSESSA ON KONEELLINEN TUULI- JA POISTOLAMINAATTO VARUSTETTUA LÄMMÄNTALTEKOTILLA. PAKOIHUONEET SUJATSEVAT KERROKSESSA 5, 7, 10, 13, 16, 19, 22, 24 JA 26.
HUONESTOHOVELLIN JOKA OSA Asumisluokassa ON TUULETUSLUUKKU,
RAKENUS LIITTYY KAUKOLÄMPÖVERKOSTOON.

RAKENUKSEN PALOLUOKKA P1
PALO-OSASTOJAT RAENTEET LUOKKA E80
RAKENUKSEN SUOJAUSTASO:
KATTAVA AUTOMAATTINEN SAMMUTUSLAITTEISTO
KATTAVA AUTOMAATTINEN PALOKOITINLAITTEISTO,
TAVARAKORINEN ALKUSAMMUTUSKALUSTO (PÄRIPALOPROSTITINÄSAMMUTTIMIT)

SAMMUTUSKONEELLINEN / PALOKOITIN
SAMMUTUSVÄHENTÄJÄ: PAINEELLINEN VÄHENTÄJÄ
PALO- JA POISTUTURVALLISUUS SEKA PALO-OSASTON TI
ERILLISEN PALOTIETOJEN SUUNNITELMAN MUKAIN

HESIT JA PORTAAT
- HESIT 4 KPL, JOISTA YKSI ON PALONHESIT
- HESIKORIT 1,200 mm x 2,200 mm, AUTOMAATTINEN LUUKKO 1100 mm
- HESIN EDESSÄ VAPAATA TILAA 2,2500 mm

- SUORAN PORTAAN NOUSUT MAX. 180 mm, ETENEMÄ 270 mm
- KIERREPORTAAN NOUSUT MAX. 200 mm, ETENEMÄ 270 mm

ESTEETTÖMYYS:
- KULKUVAIHTO, HESIT JA PÄÄVAIHEJAT ON SUUNNITELTU ESTEETTÖMÄISEN

HUONESTOHOVELLI
- YSIESTEETÖN HUONE JOKA OSA HUONESTOHOVELLIN 6+4, KERROKSISSA
(KOKO 7% HUONEIDEN KOKOAJAMÄÄRÄSTÄ)
- ESTEETÖN SAUNA 3, KERROKSESSA,
- YHTISET TILAT ESTEETTÖMÄISEN

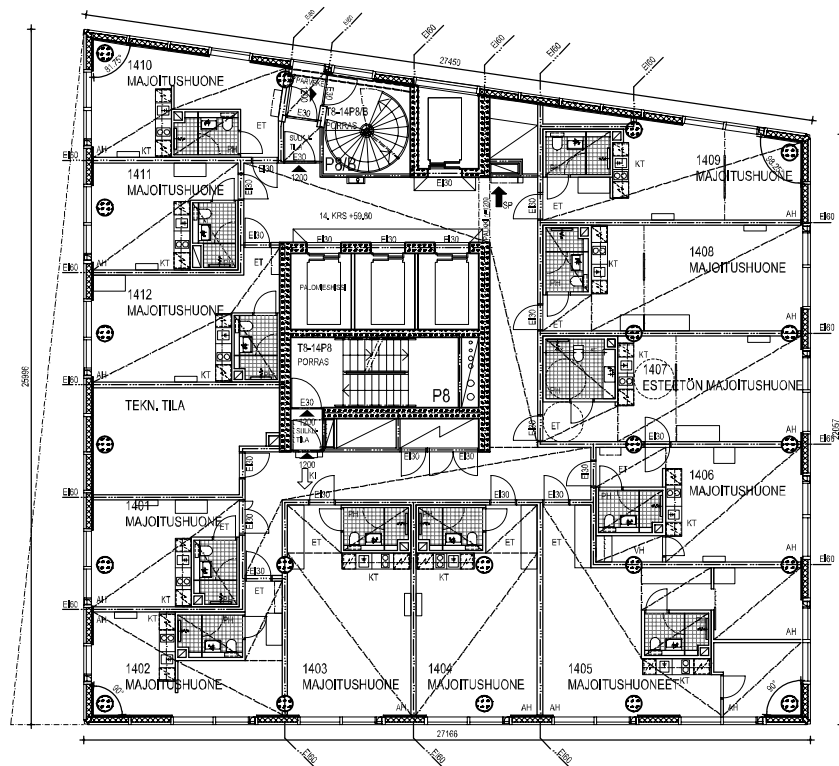
TOIMISTO:
- JOKA OSA TOIMISTOTILASSA ON ESTEETÖN WC
- YHTISET TILAT ESTEETTÖMÄISEN

RAVINTOLAKAUKALU
- ESTEETÖN WC
- YHTISET TILAT ESTEETTÖMÄISEN
- KOHTEESTA ON LAADITTU ERILLINEN ESTEETTÖMÄISEN

MAKSETTÄVÄS ERI LIIKENNEMÄÄRÄKÄÄNTÄMÄKSESSÄ
- TORININ KÄYNNIN KÄYNNIN KÄYNNIN
- TORININ KÄYNNIN KÄYNNIN KÄYNNIN (TOTEUTUSVAIHE)
- TORININ KÄYNNIN KÄYNNIN KÄYNNIN (TOTEUTUSVAIHE)



10 SÖRNÄNEN	10620	6	
HERMANNIN RANTATIE 6, 00680 HELSINKI			
UUDISRAKENNUS		PÄÄRUSTUS 7 (20)	
Kalasataman Jalusta T8 Ky / REDIn Loki			
TORNIN POHJAPUURUSTUS, 13, KERROS			12100
MARJANRANTA NRO 8 P. 040 501 8812			
12.04.2019	ARK-103-T813.dwg	ARK-003-T813	



RAKENUKSESSA ON KONEELLINEN TUULI- JA POISTILAMVAINTO VARUSTETTUNA LÄMMÄNTALTEKNOLOGIA. MAJOITUSHUONEET SUJATSEVAT KERROKSESSA 5, 7, 10, 13, 16, 19, 22, 24 JA 26. HUONEISTOHOTELIN JOHDESSA ASUINHUONEESSA ON TUULETUSLUUKKU. RAKENUS LIITTYY KAUKOLÄMPÖVERKOSTOON.

RAKENUKSEN PALOLUOKKA P1
 PALOKASSTORVAT RAKENTEET LUOKKAA E80
 RAKENUKSEN SUOJAUSTASO:
 KATTAVA AUTOMAATTIEN SAMMUTUSLAITTEISTO
 KATTAVA AUTOMAATTIEN PALOKOITINLAITTEISTO,
 TAVARAKOMINEN ALKUSAMMUTUSKALUSTO (PÄRÄPALOPOSITIIVIN SAMMUTTIKKEET)

SAMMUTUSKONEELLINEN / PALOKOITIN
 SAMMUTUSVÄSÄLITIN: PÄINEELLINEN VÄSÄLIMÄKSY
 PALO- JA POISTURAKENTEET: PÄINEELLINEN PALOKASSTORVI
 ERILLISET PALOTIEN SUUNNITELMAN MUKAIN

HESIT JA PORTAAT
 - HESIT 4 KPL, JOISTA YHDEKSI PALONHESIT
 - HESIKORIT 1,200 mm x 2,200 mm, AUTOMAATTIEN AIKKO 1100 mm
 - HESIN EDESSÄ VAPAITA TILAA 2,2500 mm

- SUORAN PORTAAN NOUSUT MAX. 180 mm, ETENEMÄ 270 mm
 - KIERREPORTAAN NOUSUT MAX. 200 mm, ETENEMÄ 270 mm

ESTEETÖMYYSI:
 - KULKUVAIHTO, HESIT JA PÄÄMÄLLET ON SUUNNITELTU ESTEETÖMYYSI

HUONEISTOHOTELI
 - YHDEKSI ESTEETÖN HUONE JOHDESSA HUONEISTOHOTELIN 6-14. KERROKSISSA
 (KOKO 7% HUONEIDEN KOKONAISMAÄRÄSTÄ)
 - ESTEETÖN SAUNA 3. KERROKSESSA,
 - YHTYSEET TILAT ESTEETÖMYYSI

TOIMISTO:
 - JOHDESSA TOIMISTOTILASSA ON ESTEETÖN WC
 - YHTYSEET TILAT ESTEETÖMYYSI

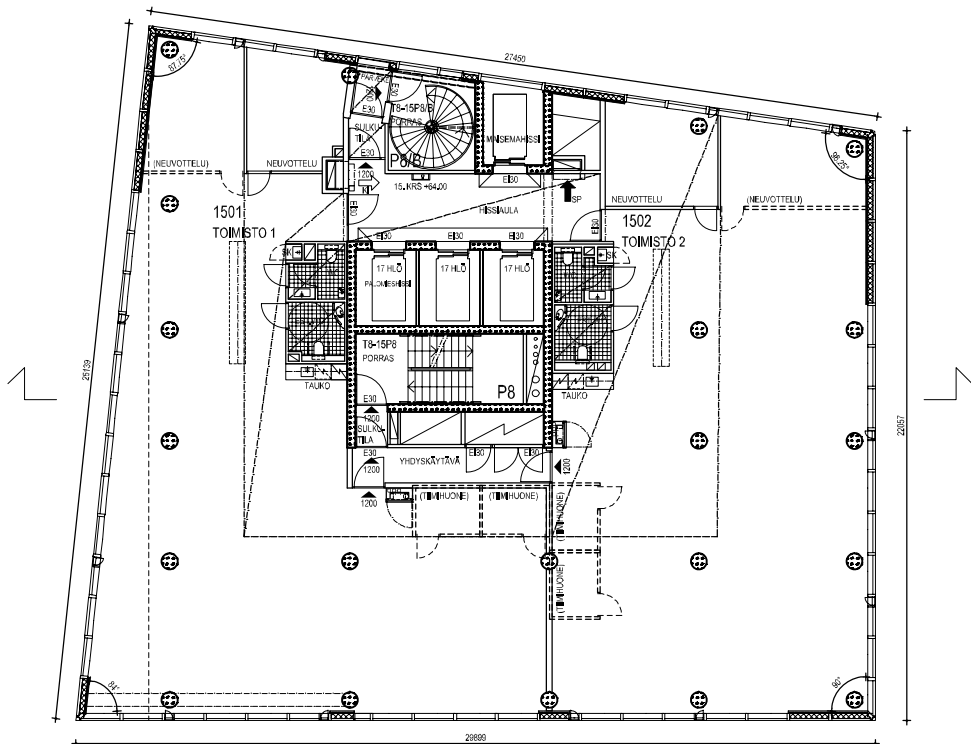
RAMINTOLAKANALIA
 - ESTEETÖN WC
 - YHTYSEET TILAT ESTEETÖMYYSI
 - KOHTEESTA ON LAADITTU ERILLINEN ESTEETÖMYYSELVELYYS

MAKENERISTÄVYYS ERILLISET SELVITYKSEN MUKAAN:
 - TORININ JULIENAN MAJONESTYS (TOTEUTUSVAIHE)
 - TORININ KANVUUN JA SEN TERASSIN VÄLIKATU (TOTEUTUSVAIHE)
 - TORININ SIIRAKENTEIDEN MAJONESTYS (TOTEUTUSVAIHE)



10 SÖRNÄNEN	10620	6
HERMANNIN RANTATIE 6, 00680 HELSINKI		
UUDISRAKENNUS	PÄÄRUSTUS 8 (20)	
Kalasataman Jalusta T8 Ky / REDIn Loki		
TORNIN 8, PÖHÄMPÄRUSTUS, 14. KERROS		12100
MARJANRANTA NORSSE P. 040 501 8812	ARK-103-T814.dwg	ARK-003-T814
12.04.2019		





RAKENUKSESSA ON KONEELLINEN TUULI- JA POISTOLAMINAATTO VARUSTETTUNA LÄMMÖNTALTEKOTILLA. KONEHUONEET SIIJAITSEVAT KERROKSESSA 5, 7, 10, 13, 16, 19, 22, 24 JA 26.
HUONESTOHOTELIN JOHANNESSEN HUONEESSA ON TUULETUSLUUKKU.
RAKENUS LIITTYY KAUKOLÄMPÖVERKOSTOON.

RAKENUKSEN PALLOIKONKA P1
PALOKASSTORVAT RAKENTEET LUOKKAA E10
RAKENUKSEN SUOJAUSTASO:
KATTAVA AUTOMAATTIEN SAMMUTUSLITTEISTO,
KATTAVA AUTOMAATTIEN PALOKOITINLITTEISTO,
TAVARAKANNEN ALKUSAMMUTUSKALUSTO (PÄIKAPALOPROSTITÄNSÄAMMUTTIHET)
SAVAINPÖSTÖT KONEELLINEN / PALOKOITIN
SAMMUTUSVÄLINEIDEN PAINELINEN VÄRKKÖSUU
PALO- JA POISTURUUTUVALVEUS SEKA PALOKASSTORVI
ERILLISEN PALOTENNISEN SUUNNITELMAN MUKAIN

HISSIT JA PORTAAT
- HISSIT 4 KPL, JOISTA YKSI ON PALOKESHISSIT
- HISSIKORIT 1,200 mm x 2,200 mm, AUTOMAATTISET ALUKKO 1100 mm
- HISSIN EDESSÄ VAPAITA TILAA 2,2500 mm

- SUORAN PORTAAN NOUSUT MAX. 180 mm, ETENEMÄ 270 mm
- KIERREPORTAAN NOUSUT MAX. 200 mm, ETENEMÄ 270 mm

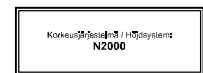
ESTEETTÖMYYS:
- KULKUVAUDET, HISSIT JA PÄIKALUSET ON SUUNNITELTU ESTEETTÖMISII

HUONESTOHOTELIN
- YSIESTEETTÖN HUONE JOHANNESSEN HUONESTOHOTELIN 6+14. KERROKSISSA
(KOKO 7% HUONEIDEN KOKOAMISMAÄRÄSTÄ)
- ESTEETTÖN SAUNA 3. KERROKSESSA,
- YHTISET TILAT ESTEETTÖMII

TOIMISTO:
- JOKAISESSA TOIMISTOTILASSA ON ESTEETTÖN WC
- YHTISET TILAT ESTEETTÖMII

RAMINTOLAKANALIT
- ESTEETTÖN WC
- YHTISET TILAT ESTEETTÖMII
- KOHTEESTA ON LAADITTU ERILLINEN ESTEETTÖMYYSSELVITYS

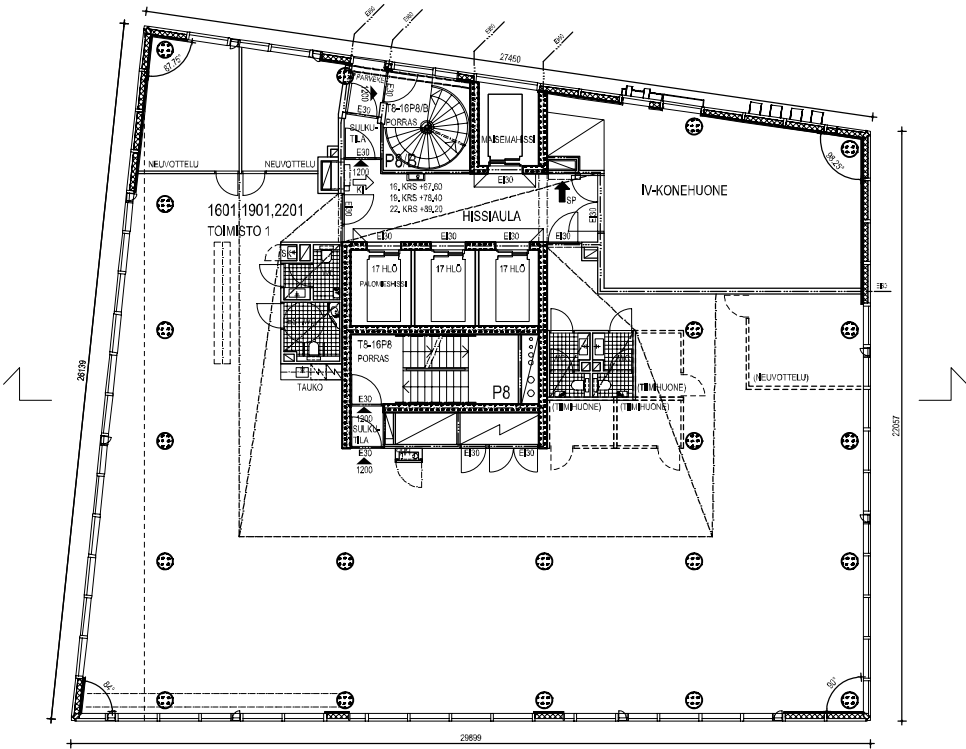
MAANESTÄVYYSEN ERILLISET SELVITYKSEN MUKAAN:
- TORNI 10 JULIEN SUUNNITELMISTYKSIKSI
- TORNI 10 KANVAAN JA SEN TERASSIN VAKUUTUS (TOTEUTUSVAIHE)
- TORNI 10 SIERRAKENTEIDEN MAANESTYYS (TOTEUTUSVAIHE)



Yhtiö	Konttori	Yhteyst.	Yhteyst.
10 SÖRNÄNEN	10620	6	
HERMANNIN RANTATIE 6, 00680 HELSINKI			
UUDISRAKENNUS		PÄÄRUSTUS 9 (20)	
Kalasataman Jalusta T8 Ky / REDIn Loki			
TORNI 8, POHJAPUURUSTUS, 15., KERROS			
MARJANRITTA NORRI P. 040 501 8812			
12.04.2019	ARK-103-T815.dwg	ARK-003-T815	

YHTEYSTIEDOT
PÄÄRUSTUSVAIHE
YHTÄYSHENKILÖ
SUUNNITTELIJA
SUUNNITTELUKUNTA





RAKENUKSESSA ON KONEELLINEN TUULI- JA PÖYSTÄLÄÄNNÄITTO VARUSTETTUA LÄMÄLÄÄNTEKNOLOGIAA. PÄÄKONEHUONEET SÄILYVÄT KERROKSESSA 5, 7, 10, 13, 16, 19, 22, 24 JA 26. HUONEISTOHOTELIN JOKAISESSA ASUINHUONEESSA ON TUULETUSLUUKKU. RAKENUS LIITTYY KAUKOLÄMPÖVERKOSTOON.

RAKENUKSEN PALOOLIKONNAN P1 PALOSIVUSTOJAT RAKENTEET LUOKKAA E10
 RAKENUKSEN SUOJAUSTASO: KATTAVA AUTOMAATTIEN SAMMUTUSLÄITTEISTÖ, KATTAVA AUTOMAATTIEN PALOILMOITTELUTEISTÖ, TAVARAKOMINEN ALKUSAMMUTUSKALUSTO (PÄÄPALOPOSITIIVINÄSAMMUTTIINIT)
 SAVUNPOISTO: KONEELLINEN / PALHOIKOMAINEN
 SAMMUTUSVESIPUTOSTO: PAINELLINEN VÄRKKÖSUU
 PALO- JA POISTURUUTURIVALLIUS SEKA PALO-OASTOINTI ERILLISEN PALOTENNISEN SUUNNITELMAN MUKAIN

HISSIT JA PORTAAT
 - HISSIT 4 KPL, JOISTA YKSI ON PALONESTISSI
 - HISSIKORIT 1,200 mm x 2,200 mm, AUTOMAATTIEN ALIKKO 1100 mm
 - HISSIN EDESSÄ VAPAAATUULAA 2,2500 mm

- SUORAN PORTAAN NOUSUT MAX. 180 mm, ETENEMÄ 270 mm
 - KIERREPORTAAN NOUSUT MAX. 200 mm, ETENEMÄ 270 mm

ESTEETTÖMYYS:
 - KULKUVAUDET, HISSIT JA PIIHVAUSEJAT ON SUUNNITELTU ESTEETTÖMÄISEN

HUONEISTOHOTELI
 - YSIESTEETON HUONE JOKAISESSA HUONEISTOHOTELIN 6-14. KERROKSISSA (KOKO 7% HUONEIDEN KOKONAISMAÄRÄSTÄ)
 - ESTEETON SAUNA 3. KERROKSESSA,
 - YHTISET TILAT ESTEETTÖMÄISEN

TOIMISTOT:
 - JOKAISESSA TOIMISTOTILASSA ON ESTEETON WC
 - YHTISET TILAT ESTEETTÖMÄISEN

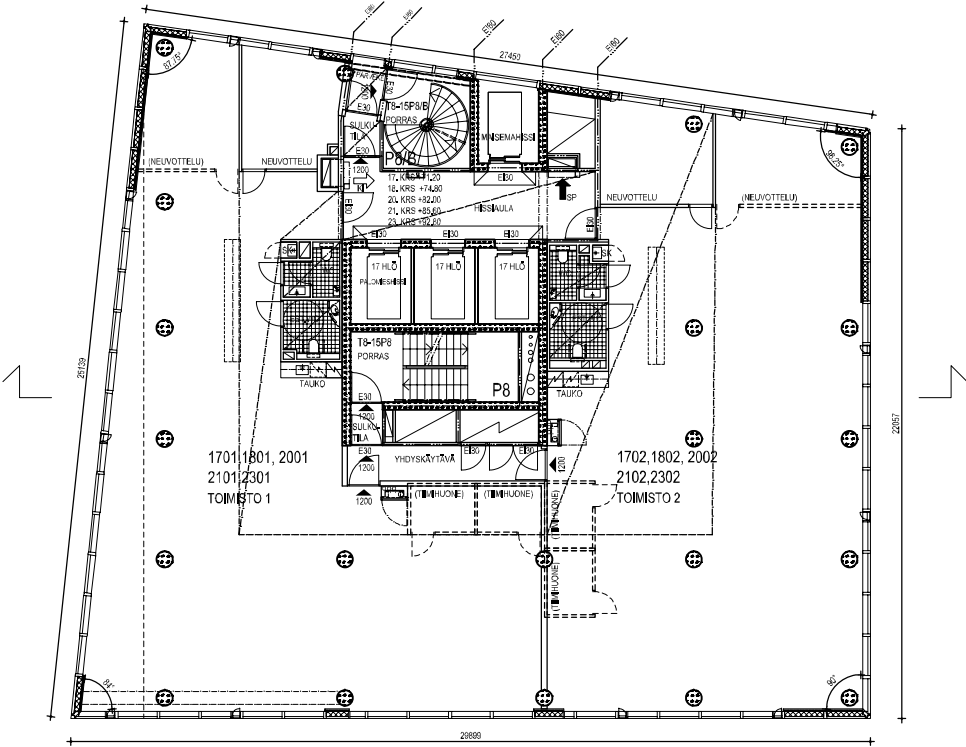
RAMINTOLAKÄNNÄLÄT
 - ESTEETON WC
 - YHTISET TILAT ESTEETTÖMÄISEN
 - KOHTEESTA ON LAADITTU ERILLINEN ESTEETTÖMYYSSELVITYS

ÄÄNENESTÄVYYS ERILLISTEN SELVITYSTEN MUKAINEN
 - TORNI 16 JULIENÄÄNENESTYSVAIHTO
 - TORNI 18 KÄIVÄLÄÄSEN TERASSIN VÄIKUTUS (TOTEUTUSVAIHE)
 - TORNI 18 SIERRAKENTEIDEN ÄÄNENESTYS (TOTEUTUSVAIHE)



Yhtiö	Yhtiö	Yhtiö	Yhtiö
10 SÖRNÄNEN	10620	6	
HERMANNI RANTATIE 6, 00680 HELSINKI			
UUDISRAKENNUS		FRÄMÖRUSTUS 10 (20)	
Kalasataman Jalusta T8 Ky / RedIn Lohi			
TORNI 8, POHJÄRUSTUS, 16., 18. JA 22. KERROS		12100	
MARJANRANTA NORRA P. 040 501 8812			
12.04.2019	ARK-103-T816.dwg	ARK-003-T816	





RAKENUKSESSA ON KONEELLINEN TUULI- JA POISTILAMVAINTO VARUSTETTUNA LÄMMÖNTALTEKOTILLA. KONEHUONEET SIJAITSEVAT KERROKSSA 5, 7, 10, 13, 16, 19, 22, 24 JA 26. HUONESTOHOTELIN JOHDESSA ASUINHUONEESSA ON TUULETUSLUUKKU. RAKENUS LIITTYY KAUKOLÄMPÖVERKOSTOON.

RAKENUKSEN PALLOLUOKKA P1
 PALLOSIVOT RAKENTEET LUOKKAA E30
 RAKENUKSEN SUOJAUSTASO:
 KATTAVA AUTOMAATTIEN SAMMUTUSLAITTEISTO,
 KATTAVA AUTOMAATTIEN PALOALOKOINLUAITTEISTO,
 TAVARANKIVIN ALKUSAMMUTUSKALUSTO (PÄRÄPALOPOSITIIVISAMMUTTIKOT)
 SAVUNPÖYSTÖ KONEELLINEN / PAHOVAINOINEN
 SAMMUTUSVESIPÖYSTÖ: PAINEELLINEN VÄRÄMÄSUU
 PALO- JA POISTUUNTURVALLISET SEDE PALLOSASTONIT
 ERILLISEN PALOTENNISEN SUUNNITELMAN MUKAIN

HISSIT JA PORTAAT
 • HISSIT 4 KPL, YHDESTÄ YHDESSÄ PALOSIVESSI
 • HISSIKORIT 1100mm x 200 mm, AUTOMAATTIIVIN LUUKKO 1100 mm
 • HISSIN EDESSÄ VAPAITA TILAA 2,2500 mm

• SUORAN PORTAAN NOUSUT MAX. 180 mm, ETENEMÄ 270 mm
 • KIERREPORTAAN NOUSUT MAX. 200 mm, ETENEMÄ 270 mm

ESTEETTÖMYYS:
 • KULKUVAUDET, HISSIT JA PÄÄYLLISET ON SUUNNITELTU ESTEETTÖMÄISEN

HUONESTOHOTELIN
 • YSIESTEETÖN HUONE, JOHDESSA HUONESTOHOTELIN 6+4, KERROKSSISTA
 (KONIL 7% HUONEIDEN KOKONÄMÄÄRÄSTÄ)
 • ESTEETÖN SAUNIA, KERROKSSISSÄ,
 • YHTISET TILAT ESTEETTÖMÄISEN

TOIMISTO:
 • JOHDESSA TOIMISTOTILASSA ON ESTEETÖN WC
 • YHTISET TILAT ESTEETTÖMÄISEN

RAMINTOLAKANALIA
 • ESTEETÖN WC
 • YHTISET TILAT ESTEETTÖMÄISEN

• KOHTEESTA ON LAADITTU ERILLINEN ESTEETTÖMÄISENSELVITYS

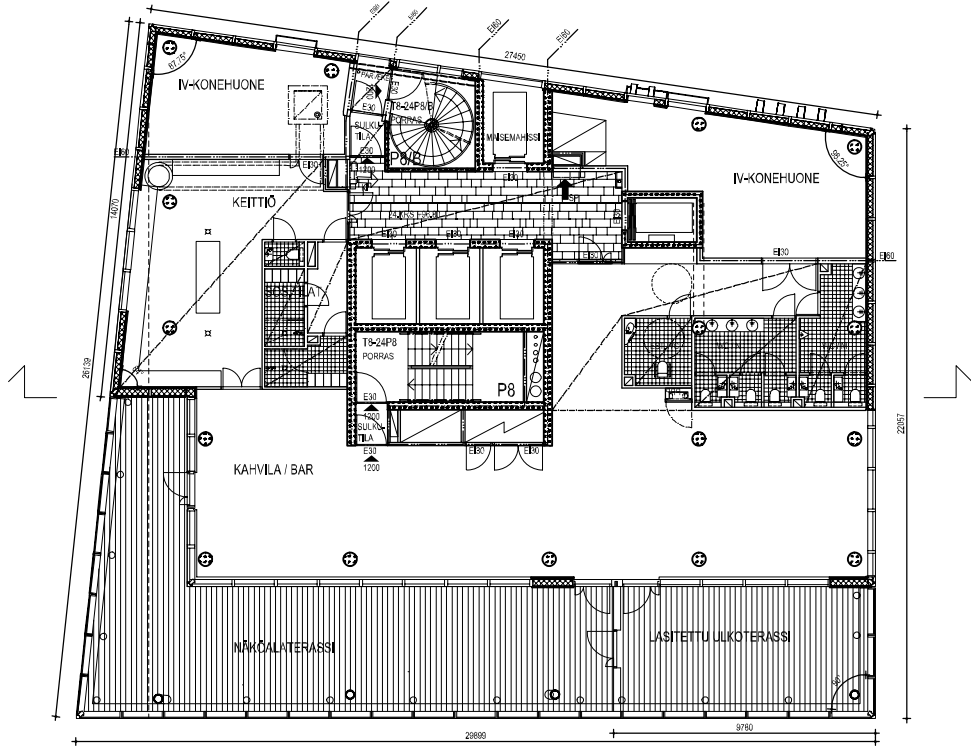
MAANESTEETÖMÄISEN ERILLISET SELVITYKSEN MUKAAN:
 • TORNI 18 JULIEN SUUNNITELMISTYKSI
 • TORNI 18 KANVUJAN SEN TERASSIN VÄIKUTUS (TOTEUTUSVAIHE)
 • TORNI 18 SIIRAKENTEIDEN MAANESTEETÖMÄISEN (TOTEUTUSVAIHE)

Koneusjärjestelmä / Hisssystem
N2000

Yhtiö	10 SÖRNÄNEN	Konttori	10620	Liiketoiminta	6
HERMANNIN RANTATIE 6, 00680 HELSINKI					
UUDISRAKENNUS				PÄÄRUSTUS 9 (20)	
Kalasataman Jalusta T8 Ky / REDIn Loki					
TORNI 8, POHJAPUURUSTUS, 17., 18., 20., 21. JA 23. KERROS					
MARJANRANTA NORSSIN P. 040 501 8812					
12.04.2019					

ARTEK OY
 PL 1000, 00010 HELSINKI
 FIN-00010
 Internet: www.artek.fi
 Tel: +358 (0)9 25151000
 Fax: +358 (0)9 25151001





RAKENUKSESSA ON KONELLINEN TUULO- JA PÖYSTÄMÄNÄITÖ VARUSTETTUA LÄMMÖNTALTEKOTILLA. PÄÄKONEHUONEET SIIJAITSEVAT KERROKSESSA 5, 7, 10, 13, 16, 19, 22, 24 JA 26.
HUONEISTOHOTELIN JOHAKSESSA ASUINHUONEESSA ON TUULETUSLUUKKU.
RAKENUKS LIITTYY KAUKOLÄMPÖVERKOSTOON.

PALCO- JA POISTUMISTURVALLISUUS SEKÄ PALCO-OSASTON TI ERILLISEN PALOTIEN MEN SUUNNITELMAN VUOKAAN

- HISSIT JA PORTAAT
- HISSIT 4 KPL, JOISTA YKSI ON PALCOIES- JA EVAKUOINTIHISSI
- HISSIKONTI: 1 200 mm x 2 300 mm, AUTOMAATTIIVAN RAIKKO 1100 mm
- HISSIN EDESSÄ VAPAKKA TILAA 2500 mm
- SUORAN PORTAAN NOUSUT MAX. 150 mm, ETENEMÄ 270 mm
- KIERREPORTAAN NOUSUT MAX. 200 mm, ETENEMÄ 270 mm

- ESTEETTÖMYYS:
- KULKURATILAT, HISSIT JA PIIH-ALUEET ON SUUNNITELTU ESTEETTÖMÄKSI
- HUONEISTOHOTELI:
- YKSI ESTEETTÖN HUONE JOHAKSESSA HUONEISTOHOTELIN 6-14. KERROKSIKSTA (VAIN 1,75% HUONEIDEN KOKONAISMAÄRÄSTÄ)
 - ESTEETTÖN SAUNA 5. KERROKSESSA.
 - VITHESET TILAT ESTEETTÖMÄKSI

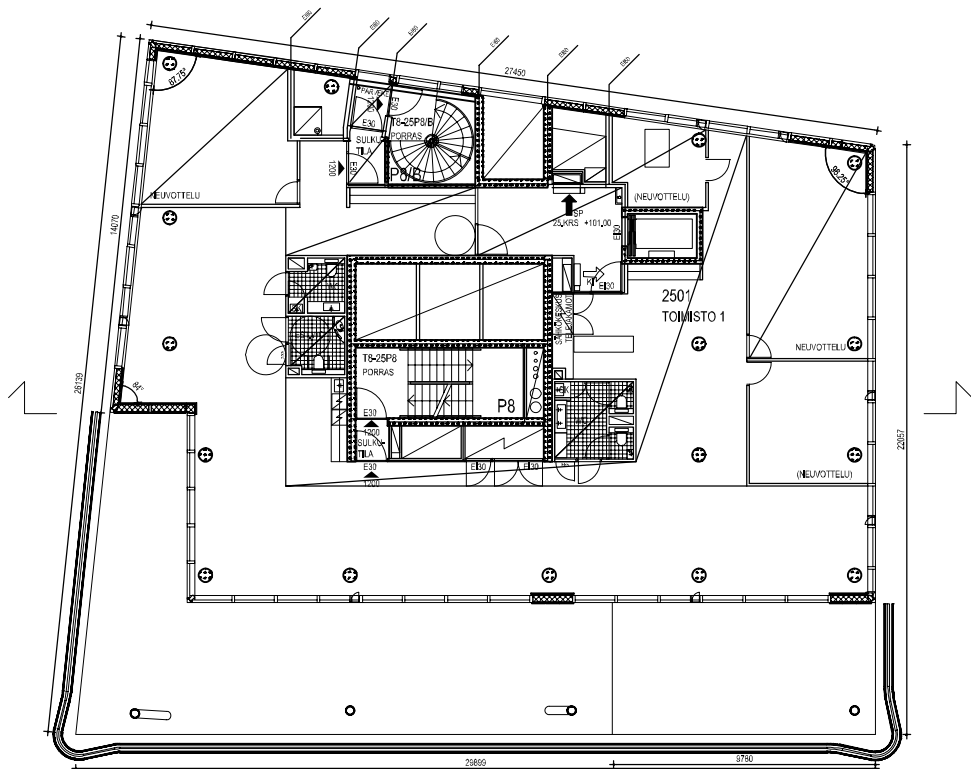
- TOIMISTO:
- JOHAKSESSA TOIMISTOTILASSA ON ESTEETTÖN WC
 - VITHESET TILAT ESTEETTÖMÄKSI
 - RAVINTOLAKAUPPA
 - ESTEETTÖN WC
 - VITHESET TILAT ESTEETTÖMÄKSI
 - KOHTEESTA ON LAADITTU ERILLINEN ESTEETTÖMÄYSELVELTYS

- ÄÄNENERISTÄVYYS ERILLISTEN SELVITYSTEN VUOKAAN:
- TORNI 8 JULKISEN ÄÄNENERISTYSMITOITUS
 - TORNI 8 KAHVILAN JA SEN TERASSIN VÄLIKATU (TOTEUTUSVAIHE)
 - TORNI 8 SIIRAKKITEHDEN ÄÄNENERISTYS (TOTEUTUSVAIHE)

Koneusjärjestelmä / Hissijärjestelmä
N2000

Yhtiö	10620	6	
10 SÖRNÄNEN			
HERMANNIN RANTATIE 6, 00580 HELSINKI			
Kalastaman Jalusta T8 Ky / REDIn Loki			
TORNI 8, POHJAPUUSTUS, 24. KERROS			12100
MARJAN TITTA NORRI P. 040 501 8812			
12.04.2019	ARK-103-T824.dwg	ARK-003-T824	





RAKENNUKSESSA ON KONESELINEN TUULI- JA PÖYSTILAMANAATTO VARUSTETTUNA LÄMMÖNTALTEKOTILLA. PÄÖNHUONEIDEN SUJATSEVAT KERROKSESSA 5, 7, 10, 13, 16, 19, 22, 24 JA 26.

HUONEISTOHOTELIN JOHAKSESSA ASUINHUONEESSA ON TUULETUSLUUKKU.

RAKENNUS LIITTYY KAUKOLÄMPÖVERKOSTOON.

PALU- JA POISTUMISTURVALLISUUS SEKÄ PALU-OASASTONIT ERILLISEN PALOTENHISEN SUUNNITTELMAN MUKAAN

- HISIT JA PORTAAT**
- HISIT 4 KPL, JOISTA YKSI ON PALUOIES- JA EVAKUOIHISSI
 - HISIKONTI 1 200 mm x 2 300 mm, AUTOMAATTINEN AUKKO 1100 mm
 - HISIN EDESSÄ VAPAKKA TILAA 2500 mm

- SUORAN PORTAAN NOUSUT MAX. 150 mm, ETENEMÄ 270 mm
- KIERREPORTAAN NOUSUT MAX. 200 mm, ETENEMÄ 270 mm

ESTEETÖMYYSI

- KULKURATILAT, HISIT JA PIHA-ALUEET ON SUUNNITELTU ESTEETÖMYYSI

HUONEISTOHOTELI

- YKSI ESTEETÖN HUONE JOHAKSESSA HUONEISTOHOTELIN 6-14. KERROKSESTA (NOLLA 7,5% HUONEIDEN KOKONAISMAÄRÄSTÄ)
- ESTEETÖN SAUNA 5. KERROKSESSA.
- VITHESET TILAT ESTEETÖMYYSI

TOIMISTO:

- JOHAKSESSA TOIMISTOTILASSA ON ESTEETÖN WC
- VITHESET TILAT ESTEETÖMYYSI
- RAVINTOLAKAMILLA
- ESTEETÖN WC
- VITHESET TILAT ESTEETÖMYYSI
- KOHTEESTA ON LAADITTU ERILLINEN ESTEETÖMYYSELVITYS

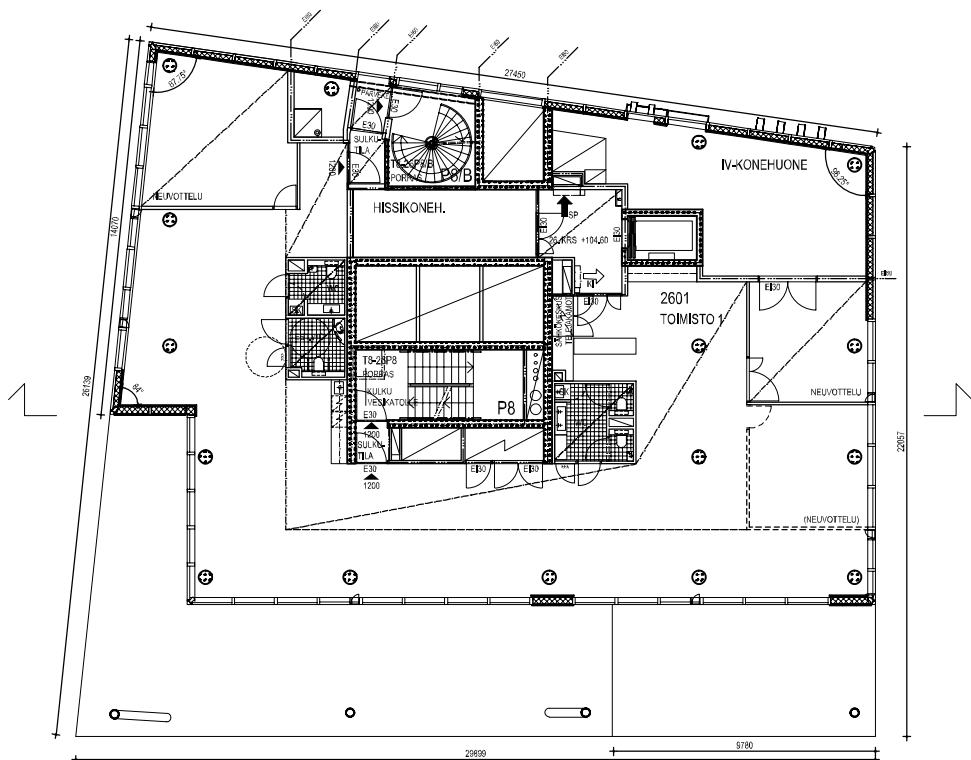
TÄNÄN ESTÄVYYSI ERILLISTEN SELVITYSTEN MUKAAN:

- TOIMISTO JULKISEN ESTEETÖMYYSELVITYS
- TOIMISTO PALUUN JA SEN TUKESIN VAKUTUS (TOTEUTUSVAHJE)
- TOIMISTO SEURAKENTEIDEN ESTEETÖMYYSELVITYS (TOTEUTUSVAHJE)

Koneuistojärjestelmä / Hisijärjestelmä
N2000

Yhtiö	Yhtiö	Yhtiö	Yhtiö
10 SÖRNÄNEN	10620	6	
HERMANNIN RANTATIE 6, 00680 HELSINKI			
			FRÄNSÖSTUS 13 (20)
Kalasataman Jalusta T8 Ky / REDIn Lohi			
TOIMISTO, PÖHÄPÖRUSTUS, 25. KERROS			12100
MARJANRANTA NORRA P. 040 501 8812			
12.04.2019	ARK-103-T825.dwg	ARK-003-T825	





RAKENNUKSESSÄ ON KONESELINEN TUULI- JA PÖYSTILAMANAATTO VARUSTETTUNA LÄMMÖNTALTEKOTILLA. PÄKONEHUONEISET SUIKUTSEVAT KERROKSESSA 5, 7, 10, 13, 16, 19, 22, 24 JA 26. HUONEISTOHOTELIN JOHAKSESSA ASUINHUONEESSA ON TUULETUSLUUKKU. RAKENNUKSESSÄ LIITTYY KAUKOLÄMPÖVERKOSTOON.

PALU- JA POISTUMISTURVALLISUUS SEKÄ PALU-OHJASTON TI ERILLISEN PALOTIEN SUUNNITELMAN MUKAAN

- HISSIT JA PORTAAT
- HISSIT 4 KPL, JOISTA YKSI ON PALOMIES- JA EVAKUOINTIHISSI
- HISSIKONTI 1 200 mm x 2 300 mm, AUTOMAATTINEN AUKKO 1100 mm
- HISSIN EDESSÄ VAPAKATILAA 2500 mm

- SUORAN PORTAAN NOUSUT MAX. 150 mm, ETENEMÄ 270 mm
- KIERREPORTAAN NOUSUT MAX. 200 mm, ETENEMÄ 270 mm

ESTEETTÖMYYS:

- KULKURATILAT, HISSIT JA PIIHALLUEET ON SUUNNITELTU ESTEETTÖMÄKSI

- HUONEISTOHOTELI
- YKSI ESTEETTÖN HUONE JOHAKSESSA HUONEISTOHOTELIN 6-14. KERROKSIKSTA (VAIN 1,75% HUONEIDEN KOKONAISMÄÄRÄSTÄ)
- ESTEETTÖN SAUNA 5. KERROKSESSA
- YHTIESET TILAT ESTEETTÖMÄKSI

- TOIMISTOT:
- JOHAKSESSA TOIMISTOTILASSA ON ESTEETTÖN WC
- YHTIESET TILAT ESTEETTÖMÄKSI

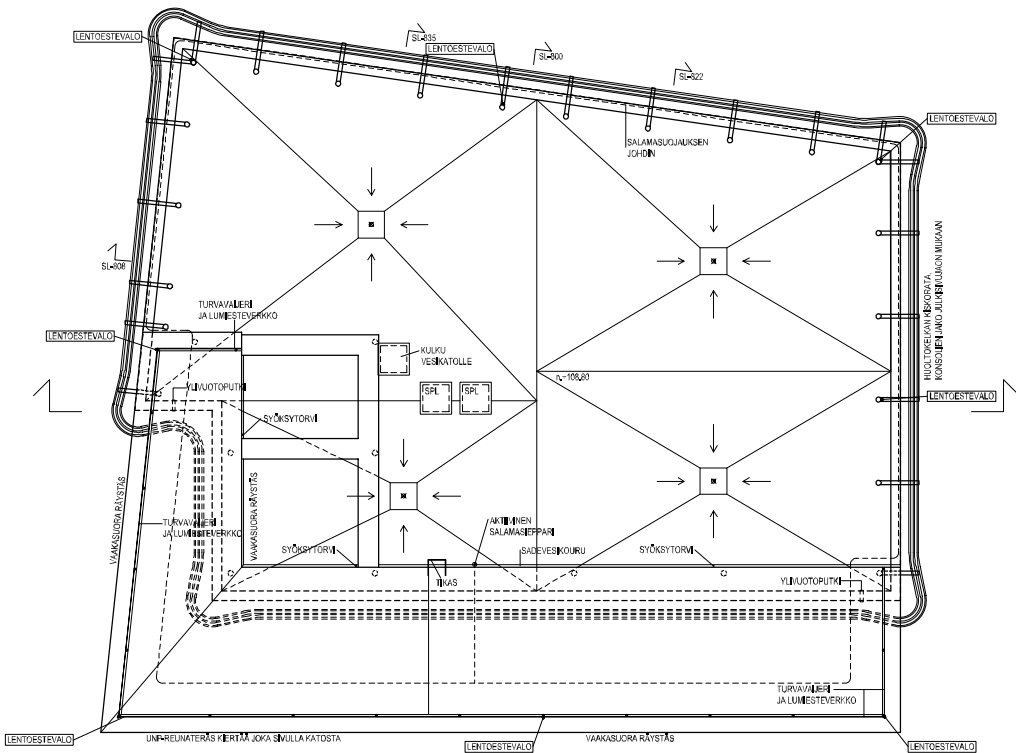
- RANUTLAKAMILLA
- ESTEETTÖN WC
- YHTIESET TILAT ESTEETTÖMÄKSI
- KOHTEESTA ON LAADITTU ERILLINEN ESTEETTÖMYYSELVELMYS

- TÄNÄKÄYTTÄVYYS ERILLISTEN SELVITYSTEN MUKAAN
- TORNIN TUULIKAMERAN ESTEETTÖMYYSELVELMYS
- TORNIN TUULIKAMERAN JA SEN TERASSIN VAKUTUS (TOTEUTUSVAHJE)
- TORNIN TUULIKAMERAN ESTEETTÖMYYSELVELMYS (TOTEUTUSVAHJE)

Koneusjärjestelmä / Hisssystem
N2000

Yhtiö	Yhtiö	Yhtiö	Yhtiö
10 SÖRNÄNEN	10620	6	
HERMANNIN RANTATIE 6, 00680 HELSINKI			FRÄMÖRUSTUS 14 (20)
Kalasataman Jalusta T8 Ky / REDIn Loki			
TORNIN TUULIKAMERAN RUSTUS, 26. KERROS			12100
12.04.2019	ARK-103-T826.dwg	ARK-003-T826	





RAKENNUKSESSA ON KOKOSELINEN TUULI- JA PÖYSTÖLÄMÄÄNÄITTO VARUSTETTUJA LÄHÄMÄNTALTEKNOLOGIA-PÄÄKOHTELUJEN SUJATSEVAT KERROKSISSA 5, 7, 10, 16, 19, 22, 24 JA 26. HUONESTOHOVELLIN JOHAKSESSA ASUINHUONEESSA ON TUULETUSLUUKKU. RAKENNUKSESSA ON KOKOSELINEN TUULI- JA PÖYSTÖLÄMÄÄNÄITTO VARUSTETTUJA LÄHÄMÄNTALTEKNOLOGIA-PÄÄKOHTELUJEN SUJATSEVAT KERROKSISSA 5, 7, 10, 16, 19, 22, 24 JA 26. HUONESTOHOVELLIN JOHAKSESSA ASUINHUONEESSA ON TUULETUSLUUKKU.

PALCO- JA POISTUMISTURVALLISUUS SEKA PALCO-OSASTON TI ERILLISEN PALOTENNETYSEN SUUNNITELMAN MUKAAN

- HISSIT JA PORTAAT
- HISSIT 4 KPL, JOISTA YKSI ON PALCOIES- JA EVAKUOINTIHISSI
- HISSIKONTI: 1 200 mm x 2 300 mm, AUTOMAATTINEN AUKKO 1100 mm
- HISSIEDESSÄ VAPAKATILAA > 2500 mm

- SUORAN PORTAAN NOUSUT MAX. 150 mm, ETENEMÄ 270 mm
- KIERREPORTAAN NOUSUT MAX. 200 mm, ETENEMÄ 270 mm

ESTEETTÖMYYS:

- KULKURATILAT, HISSIT JA PORTAAT ON SUUNNITELTU ESTEETTÖMISIKSI

HUONESTOHOVELLI

- YKSI ESTEETTÖN HUONE JOHAKSESSA HUONESTOHOVELLIN 6-14. KERROKSISSA (KOKO 7,5% HUONEIDEN KOKONAISMAÄRÄSTÄ)
- ESTEETTÖN SAUNAN KOKONAISMAÄRÄSTÄ
- ESTEETTÖN SAUNAN KOKONAISMAÄRÄSTÄ
- YHTISET TILAT ESTEETTÖMISIKSI

TOIMISTO:

- JOHAKSESSA TOIMISTOTILASSA ON ESTEETTÖN WC
- YHTISET TILAT ESTEETTÖMISIKSI

- RAVINTOLAKAHVILA
- ESTEETTÖN WC
- YHTISET TILAT ESTEETTÖMISIKSI
- KOHOEESTA ON LAADITTU ERILLINEN ESTEETTÖMISSELVITYS

ÄÄNENERISTÄYYS ERILLISTEN SELVITYSTEN MUKAAN:

- TORNIN JULKAISUÄÄNENERISTYSMITOITUS
- TORNIN PÄÄKOHTELUJEN ÄÄNENERISTYSMITOITUS (TOTEUTUSVAIHE)
- TORNIN SIIRAKKELIEN ÄÄNENERISTYS (TOTEUTUSVAIHE)

Koneistusjärjestelmä / Hissijärjestelmä
N2000

Yhteystiedot
10 SÖRNÄNEN 10620 6
HERMANNIN RANTATIE 6, 00680 HELSINKI

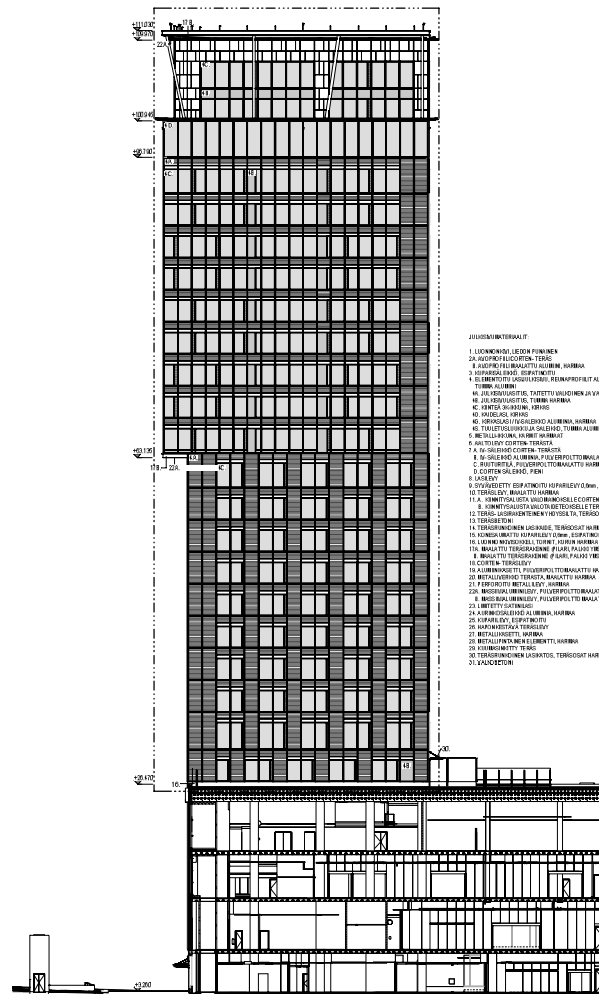
Kalastaman Jalusta T8 Ky / REDIn Loki

TORNIN KATTOKORUSTUS 12100

Yhteystiedot
MARJANRANTA NORRA P. 040 501 8812
12.04.2019

ARK-103-T827.dwg ARK-003-T827

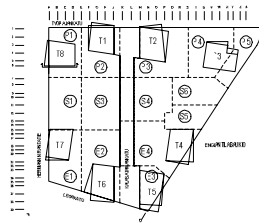




- ZILUSEKUNTERVALIT
1. LUONNONTUULESUUNNIN
 2. KIVIPÄIKELIÖKOTON TIEDE
 3. KIVIPÄIKELIÖKOTON TUULINEN
 4. KIVIPÄIKELIÖKOTON TUULINEN
 5. KIVIPÄIKELIÖKOTON TUULINEN
 6. KIVIPÄIKELIÖKOTON TUULINEN
 7. KIVIPÄIKELIÖKOTON TUULINEN
 8. KIVIPÄIKELIÖKOTON TUULINEN
 9. KIVIPÄIKELIÖKOTON TUULINEN
 10. KIVIPÄIKELIÖKOTON TUULINEN
 11. KIVIPÄIKELIÖKOTON TUULINEN
 12. KIVIPÄIKELIÖKOTON TUULINEN
 13. KIVIPÄIKELIÖKOTON TUULINEN
 14. KIVIPÄIKELIÖKOTON TUULINEN
 15. KIVIPÄIKELIÖKOTON TUULINEN
 16. KIVIPÄIKELIÖKOTON TUULINEN
 17. KIVIPÄIKELIÖKOTON TUULINEN
 18. KIVIPÄIKELIÖKOTON TUULINEN
 19. KIVIPÄIKELIÖKOTON TUULINEN
 20. KIVIPÄIKELIÖKOTON TUULINEN
 21. KIVIPÄIKELIÖKOTON TUULINEN
 22. KIVIPÄIKELIÖKOTON TUULINEN
 23. KIVIPÄIKELIÖKOTON TUULINEN
 24. KIVIPÄIKELIÖKOTON TUULINEN
 25. KIVIPÄIKELIÖKOTON TUULINEN
 26. KIVIPÄIKELIÖKOTON TUULINEN
 27. KIVIPÄIKELIÖKOTON TUULINEN
 28. KIVIPÄIKELIÖKOTON TUULINEN
 29. KIVIPÄIKELIÖKOTON TUULINEN
 30. KIVIPÄIKELIÖKOTON TUULINEN
 31. KIVIPÄIKELIÖKOTON TUULINEN

LIPALUEN RAKA KOSKEE TORNIN
2. - 28. KERROKSEN

ARK-005-T002



KORVAUSKORJAUKSEN
KÄSIKIRJA

LAUSEKORJAUKSEN KÄSIKIRJA	1/2000	1/2000	1/2000	1/2000
LAUSEKORJAUKSEN KÄSIKIRJA	1/2000	1/2000	1/2000	1/2000
LAUSEKORJAUKSEN KÄSIKIRJA	1/2000	1/2000	1/2000	1/2000
LAUSEKORJAUKSEN KÄSIKIRJA	1/2000	1/2000	1/2000	1/2000
LAUSEKORJAUKSEN KÄSIKIRJA	1/2000	1/2000	1/2000	1/2000
LAUSEKORJAUKSEN KÄSIKIRJA	1/2000	1/2000	1/2000	1/2000
LAUSEKORJAUKSEN KÄSIKIRJA	1/2000	1/2000	1/2000	1/2000
LAUSEKORJAUKSEN KÄSIKIRJA	1/2000	1/2000	1/2000	1/2000
LAUSEKORJAUKSEN KÄSIKIRJA	1/2000	1/2000	1/2000	1/2000
LAUSEKORJAUKSEN KÄSIKIRJA	1/2000	1/2000	1/2000	1/2000



