

PALOLUOKKA P1
PALOVAARALLISUUSLUOKKA 1
SUOJAUSTASO 1
Savunpoistojen laukaisu kerrostasolta manuaalisesti
Rakennus varustetaan palovaroinjärjestelmällä
Ilmanvaihdossa noudatetaan E7 määritelmiä

Korkeusjärjestelmä N2000

ASEMPIIRROS 1:500

14481
3
5500
Rakennuskoikeus kerrosalanelmetreinä.
Rakennuksen julkisivupinnan ja vesikaton leikkauksohjan ylin korkeusasema.
Rakennusala.
Suojeltava rakennus. Rakennusta ei saa rakennustaloudellisesti ja kultuurihistoriallisesti arvokkaan purkaa eikä siinä saa suorittaa sellaisia muutoksia tai lisärakennuksia, jotka turmelevat julkisivujen tai vesikaton kultuurihistoriallista tai rakennustaloudellista arvoa tai tyylilyä. Mikäli rakennuksessa on aikaisemmin suoritettu läällisiä toimenpiteitä on rakennus korjaus- ja muutostöiden yhteydessä pyrittävä korjaamaan rakennuksen tylyin hyvin soveltuvalla tavalla.
Kvartersnummer.
Tontinnumero.
Byggnadsrätt i kvadratmeter våningsyta.
Högsta höjd för skäringspunkt mellan fasad och valtenak.
Byggnadsyta.
Byggnad som bör skyddas. På grund av byggnadens arkitektoniska och kulturhistoriska värde får byggnaden ej rivas, och där får ej heller utföras sådana ändrings- eller tillbyggnadsarbeten som förstör fasadernas eller ytterläkets kulturhistoriska eller arkitektoniska värde eller stil. Iall sådana åtgärder tidigare vidtagna i byggnaden skall man i samband med tillbyggnads- eller ändringsarbeten sträva till att byggnaden iständsälls på sådant sätt som väl anpassar sig till byggnadens stil.
Byggnad som bör skyddas. Byggnadsrätt för byggnad som är värdefull för stadsbilden. Byggnad eller del därav på denna del av toten får ej rivas utan tvingsnede skal ej heller får sådana tillbyggnads- eller ändringsarbeten utföras som förstör gatufasadernas stil eller vattenakels grundform. Iall sådana åtgärder tidigare vidtagna i byggnaden skall man i samband med tillbyggnads- eller ändringsarbeten sträva till att byggnaden iständsälls på sådant sätt som väl anpassar sig till byggnadens stil.
Saadaan puolel autopaikoista sijoittaa pysäköintipaikkaa kaikkialla liikuntavainnaisilla varattua autopaikkaa.
Saadaan osittain maanpinnan alapuolella olevan kellaritilan sijoittaa päivänvalolla valaistavaa työhuoneita.
AK-korttelialueella:
Autopaikkoja ei saa sijoittaa pihamaalla luukuonittamalla kahta liikuntavainnaisilla varattua autopaikkaa.
Pihakanteen ei saa lehdä aukkoja eikä pysäköintitilojen poistollmaa saa johtaa pihamaalle.
KASVILLISUUS
SÄILYTTETTÄVÄ LEHTIPUU
SÄILYTTETTÄVÄ HAVUPUU
POISTETTAVA PUU

HELSINKI
14. kaupunginosa, Taka-Töölö
Korttel 14481
Asemakaavan muutos
1: 1000

HELSINGFORS
14 stadsdelen, Bortre Töölö
Kvarter 14481
Stadsplaneändring
1: 1000

- ASMAKAAVAMERKINNÄT JA -MÄÄRÄYKSET
- AK Asuinkerrostalon korttelialue.
 - YS Sosiaalitoimen ja terveydenhuollon palvelujen rakennusten korttelialue.
 - Alueelle saa sijoittaa toimintaan liittyviä asuntoja.
 - 2 m sen kaava-alueen ulkopuolella oleva viiva, jota vahvistaminen koskee.
 - Korttelin, korttelin osan ja alueen raja.
 - Eri kaavamääräysten alaisten alueen osien välinen raja.
 - Ohjeellinen eri kaavamääräysten alaisten alueen osien välinen raja.
 - Ohjeellinen tontin raja.
 - Risti merkinnän päällä osoittaa merkinnän poistamista.

- STADSPLANEBETEKNINGAR OCH -BESTÄMMLER
- Kvartersområde för flervåningshus.
 - På området får placeras bostads- och serviceutrymmen för äldre.
 - Kvartersområde för byggnader för social verksamhet och hälsovård.
 - På området får placeras bostäder i anslutning till verksamheten.
 - Linje 2 m utanför del planområde som fastställs i gäll.
 - Kvarters-, kvartersdels- och områdesgräns.
 - Bestämmlsegräns.
 - Riktigvande bestämlsegräns.
 - Riktigvande tonträngs.
 - Kryss på beteckning anger att beteckningen slöpas.

- 14481
3
5500
Rakennuskoikeus kerrosalanelmetreinä.
Rakennuksen julkisivupinnan ja vesikaton leikkauksohjan ylin korkeusasema.
Rakennusala.
Suojeltava rakennus. Rakennusta ei saa rakennustaloudellisesti ja kultuurihistoriallisesti arvokkaan purkaa eikä siinä saa suorittaa sellaisia muutoksia tai lisärakennuksia, jotka turmelevat julkisivujen tai vesikaton kultuurihistoriallista tai rakennustaloudellista arvoa tai tyylilyä. Mikäli rakennuksessa on aikaisemmin suoritettu läällisiä toimenpiteitä on rakennus korjaus- ja muutostöiden yhteydessä pyrittävä korjaamaan rakennuksen tylyin hyvin soveltuvalla tavalla.
Kvartersnummer.
Tontinnumero.
Byggnadsrätt i kvadratmeter våningsyta.
Högsta höjd för skäringspunkt mellan fasad och valtenak.
Byggnadsyta.
Byggnad som bör skyddas. På grund av byggnadens arkitektoniska och kulturhistoriska värde får byggnaden ej rivas, och där får ej heller utföras sådana ändrings- eller tillbyggnadsarbeten som förstör fasadernas eller ytterläkets kulturhistoriska eller arkitektoniska värde eller stil. Iall sådana åtgärder tidigare vidtagna i byggnaden skall man i samband med tillbyggnads- eller ändringsarbeten sträva till att byggnaden iständsälls på sådant sätt som väl anpassar sig till byggnadens stil.
Byggnad som bör skyddas. Byggnadsrätt för byggnad som är värdefull för stadsbilden. Byggnad eller del därav på denna del av toten får ej rivas utan tvingsnede skal ej heller får sådana tillbyggnads- eller ändringsarbeten utföras som förstör gatufasadernas stil eller vattenakels grundform. Iall sådana åtgärder tidigare vidtagna i byggnaden skall man i samband med tillbyggnads- eller ändringsarbeten sträva till att byggnaden iständsälls på sådant sätt som väl anpassar sig till byggnadens stil.
Saadaan puolel autopaikoista sijoittaa pysäköintipaikkaa kaikkialla liikuntavainnaisilla varattua autopaikkaa.
Saadaan osittain maanpinnan alapuolella olevan kellaritilan sijoittaa päivänvalolla valaistavaa työhuoneita.
AK-korttelialueella:
Autopaikkoja ei saa sijoittaa pihamaalla luukuonittamalla kahta liikuntavainnaisilla varattua autopaikkaa.
Pihakanteen ei saa lehdä aukkoja eikä pysäköintitilojen poistollmaa saa johtaa pihamaalle.
KASVILLISUUS
SÄILYTTETTÄVÄ LEHTIPUU
SÄILYTTETTÄVÄ HAVUPUU
POISTETTAVA PUU

- Kvartersnummer.
Tontinnumero.
Byggnadsrätt i kvadratmeter våningsyta.
Högsta höjd för skäringspunkt mellan fasad och valtenak.
Byggnadsyta.
Byggnad som bör skyddas. På grund av byggnadens arkitektoniska och kulturhistoriska värde får byggnaden ej rivas, och där får ej heller utföras sådana ändrings- eller tillbyggnadsarbeten som förstör fasadernas eller ytterläkets kulturhistoriska eller arkitektoniska värde eller stil. Iall sådana åtgärder tidigare vidtagna i byggnaden skall man i samband med tillbyggnads- eller ändringsarbeten sträva till att byggnaden iständsälls på sådant sätt som väl anpassar sig till byggnadens stil.
Byggnad som bör skyddas. Byggnadsrätt för byggnad som är värdefull för stadsbilden. Byggnad eller del därav på denna del av toten får ej rivas utan tvingsnede skal ej heller får sådana tillbyggnads- eller ändringsarbeten utföras som förstör gatufasadernas stil eller vattenakels grundform. Iall sådana åtgärder tidigare vidtagna i byggnaden skall man i samband med tillbyggnads- eller ändringsarbeten sträva till att byggnaden iständsälls på sådant sätt som väl anpassar sig till byggnadens stil.
Saadaan puolel autopaikoista sijoittaa pysäköintipaikkaa kaikkialla liikuntavainnaisilla varattua autopaikkaa.
Saadaan osittain maanpinnan alapuolella olevan kellaritilan sijoittaa päivänvalolla valaistavaa työhuoneita.
AK-korttelialueella:
Autopaikkoja ei saa sijoittaa pihamaalla luukuonittamalla kahta liikuntavainnaisilla varattua autopaikkaa.
Pihakanteen ei saa lehdä aukkoja eikä pysäköintitilojen poistollmaa saa johtaa pihamaalle.
KASVILLISUUS
SÄILYTTETTÄVÄ LEHTIPUU
SÄILYTTETTÄVÄ HAVUPUU
POISTETTAVA PUU

- le Leikki- ja oieskelualueeksi varattu alueen osa.
Istuteltava alueen osa, jossa tulee olla puuta tai pensaita.
Istuteltava alueen osa.
Tontin osa, jonka kaulta saadaan järjestää ajo myös laisella tontilla olevaan maanalaiseen pysäköintialueeseen.
Kuluvuolen rajan osa, jonka kohdalla ei saa järjestää ajoneuvotilaa.
Autopaikkoja on varattava tontilla:
1 ap/250 kem² asunot
1 ap/250 kem² sosiaalitoimen, terveydenhuolto.
YS-korttelialueella:
Saadaan puolel autopaikoista sijoittaa pysäköintipaikkaa kaikkialla liikuntavainnaisilla varattua autopaikkaa.
Saadaan osittain maanpinnan alapuolella olevan kellaritilan sijoittaa päivänvalolla valaistavaa työhuoneita.
AK-korttelialueella:
Autopaikkoja ei saa sijoittaa pihamaalla luukuonittamalla kahta liikuntavainnaisilla varattua autopaikkaa.
Pihakanteen ei saa lehdä aukkoja eikä pysäköintitilojen poistollmaa saa johtaa pihamaalle.
KASVILLISUUS
SÄILYTTETTÄVÄ LEHTIPUU
SÄILYTTETTÄVÄ HAVUPUU
POISTETTAVA PUU

- För lek och utestivelse reserverad del av område.
Del av område som bör planteras med träd eller buskar.
Del av område som bör planteras.
Del av tomt via vilken genomfart till underjordisk parkeringsanläggning även på annan tomt får anordnas.
Del av galuområdes gräns där utfart är förbjuden.
Bilplatser bör reserveras på tomlen:
1 bp/250 m² vy bostäder
1 bp/250 m² vy social verksamhet, hälsovård.
På YS-kvartersområde:
För hållen av bilplatserna placeras på parkeringsplatser på tomlen. På samma parkeringsplats får placeras högst 15 bilplatser.
För i delvis under markytan beläget källarutrymme placeras arbetsrum belysta med dagsljus.
På AK-kvartersområde:
För fransellt två bilplatser reserverade för rörelsehemmade inga bilplatser placeras på gårdsplanen.
I gårdsplanens däck får inte göras öppningar och parkeringsutrymmens evakueringsluft får inte ledas ut på gårdsplan.

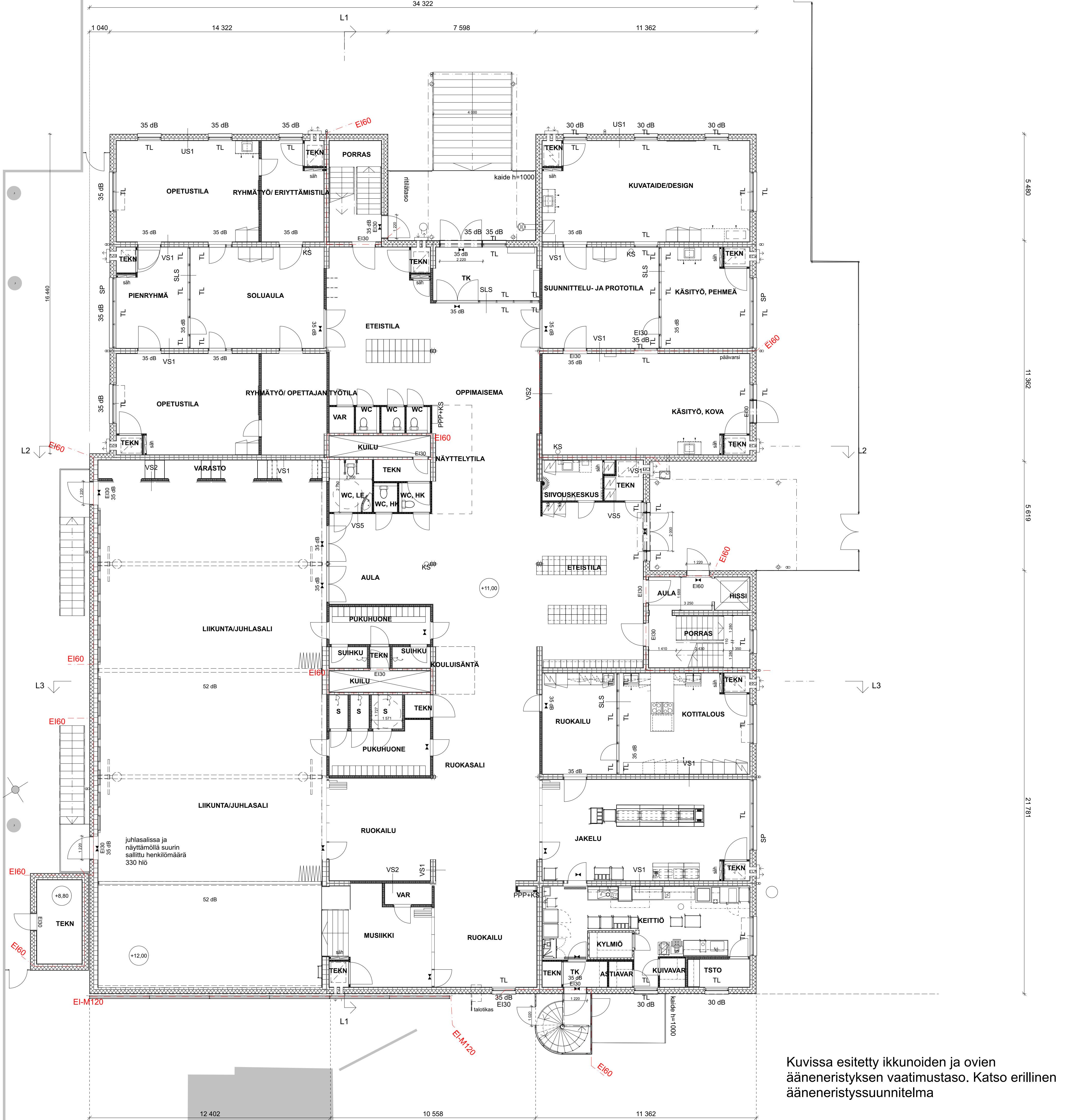
Pääsisääkäynnin yhteyteen on osoitettu yksi liikuntaesteiselle varattu autopaikka.

RAKENNUSOIKEUSLASKELMA
tontin rakennusoikeus 65 500 kem²
käytetty rakennusoikeus 55 870 kem²
rakennetaan 3 423 kem²
käyttämättä jää 6 207 kem²

| KERROS | yhteensä |
|-----------|------------------------|
| 1. KERROS | 1 457,6 |
| 2. KERROS | 1 070,9 |
| 3. KERROS | 1 048,3 |
| yht. | 3 577 kem ² |

KERROSALAT, VÄHENNETYT

| KERROS | yhteensä |
|-----------|------------------------|
| 1. KERROS | 1 407,2 |
| 2. KERROS | 1 015,2 |
| 3. KERROS | 1 000,1 |
| yht. | 3 423 kem ² |

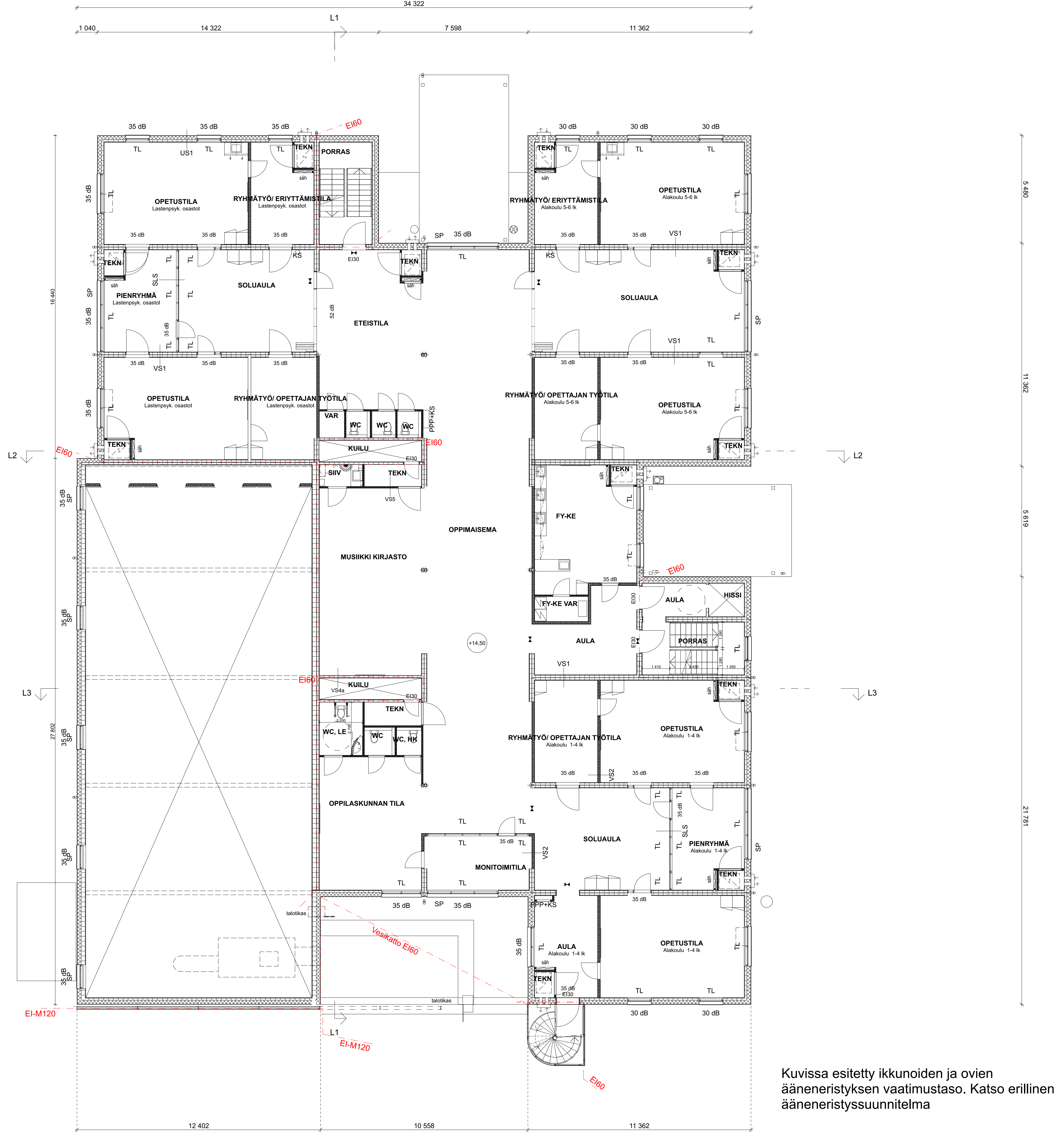


Korkeusjärjestelmä N2000

PALOLUOKKA P1
PALOVAARALLISUUSLUOKKA 1
SUOJAUSTASO 1
 Savunpoistojen laukaisu kerrostasolta manuaalisesti
 Rakennus varustetaan palovaroitinjärjestelmällä
 Ilmanvaihdoissa noudatetaan E7 määritelmiä

| | | | | |
|--|--|---|--------------------------|------------------|
| K.O.S.A. Taka-Töölö 091-014-0481 | KORTTELITILA 14481 | TONTTINRO 36 | VIRANOMAISTEN MERKINTÖJÄ | |
| RAKENNUSLOMA UUDISRAKENNUS | PIIRUSTUSLAJI PÄÄPIIRUSTUS | PIIRUSTUKSEN SISÄLTÖ | MIITTAKAAVA | JUOKS. No 2/9 |
| RAKENNUSKOHTIEN NIMI JA OSOITE Sophie Mannerheimin koulu Sibeliuskatu 16 00260 Helsinki | PIIRUSTUKSEN NUMERO POHJAPIIRUSTUS 1.krs | | | 1:100 |
| AW ² architecture workshop | HEITALAHENRANTA 17 B 00100 HELSINKI Puh. (010) 837 2700 / FAX (010) 837 2701 MATTI ANTTLA, KYÖSTI MENLA | SUUNN. ALA PIIRUSTUKSEN NUMERO ARK 02 | MIUTOS | |
| Pertti Pääsky, arkk. SAFA | PVM 5.7.2018 | TIEDOSTO LUPA SOPHIE.pln | | |

Kuvissa esitetty ikkunoiden ja ovien
 ääneneristysten vaatimustaso. Katso erillinen
 ääneneristysuunnitelma

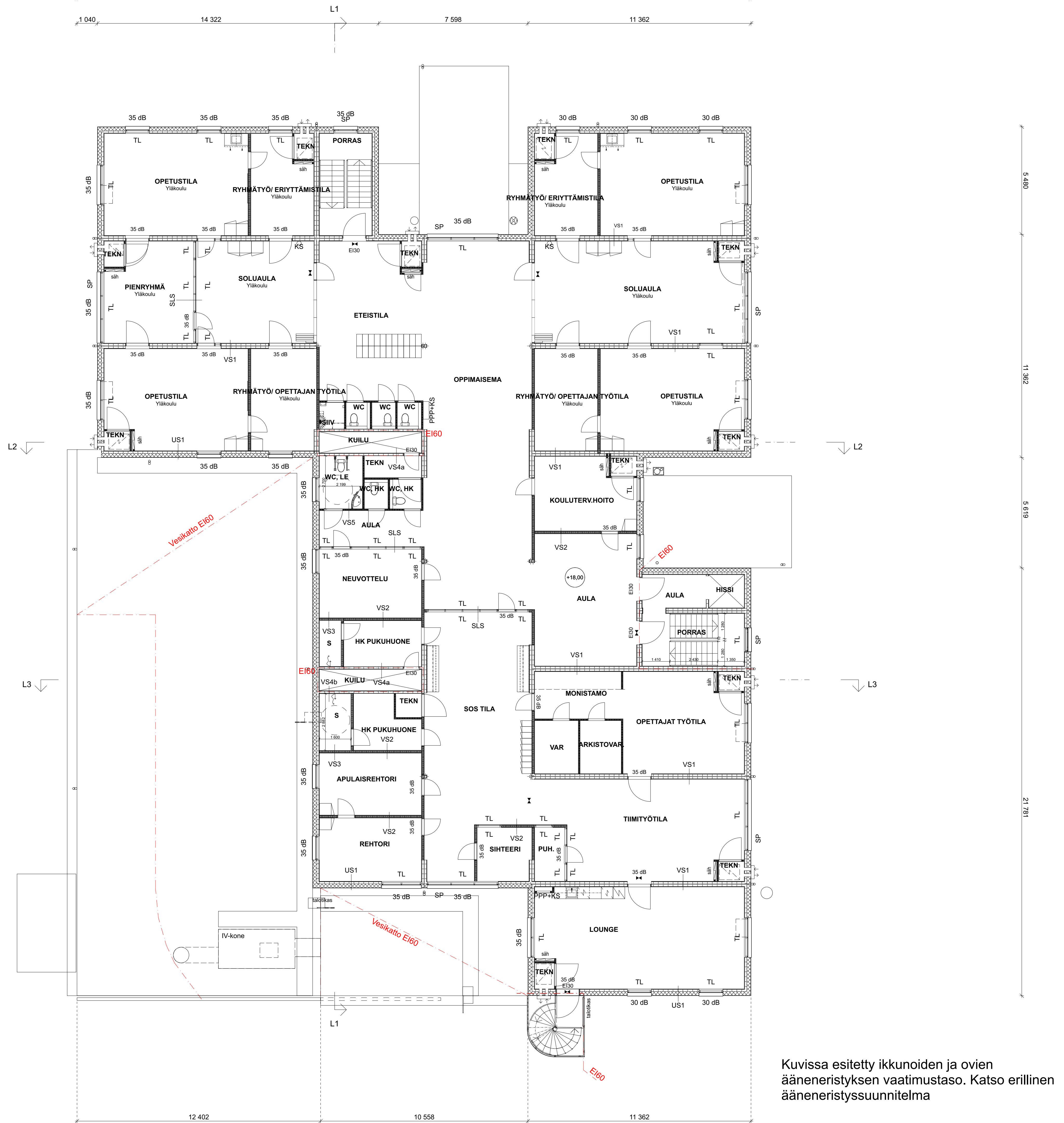


Korkeusjärjestelmä N2000

PALOLUOKKA P1
PALOVAARALLISUUSLUOKKA 1
SUOJAUSTASO 1
 Savunpoistojen laukaisu kerrostasolta manuaalisesti
 Rakennus varustetaan palovaroitinjärjestelmällä
 Ilmanvaihdoissa noudatetaan E7 määritelmiä

Kuvissa esitetty ikkunoiden ja ovien
 ääneneristykseen vaatimustaso. Katso erillinen
 ääneneristysuunnitelma

| | | | | |
|---|---|-------------------------------|--|---------------------|
| K.O.S.A. Taka-Töölö 091-014-0481 | KORTTELITILA 14481 | TONTTI/No 36 | VIRANOMAISTEN MERKINTÖJÄ | JUOKS. No 3/9 |
| RAKENNUSLOHJAN NIMI JA OSOITE Sophie Mannerheimin koulu Sibeliuskatu 16 00260 Helsinki | RAKENNUSKOHTAEN NIMI JA OSOITE Sophie Mannerheimin koulu Sibeliuskatu 16 00260 Helsinki | PIIRUSTUSLAJI PÄÄPIIRUSTUS | PIIRUSTUKSEN SISÄLTÖ POHJAPIIRUSTUS 2.krs | MITTAKAAVA 1:100 |
| AW² architecture workshop HELSINKI PUH. (010) 837 2700 / FAX (010) 837 2701 MATTI ANTILLA, KYÖSTI MENLA | | | SUUNN. ALA PIIRUSTUKSEN NUMERO ARK 03 | MUUTOS |
| Pertti Pääsky, arkk. SAFA 5.7.2018 | | | TIEDOSTO LUPA SOPHIE.pln | |



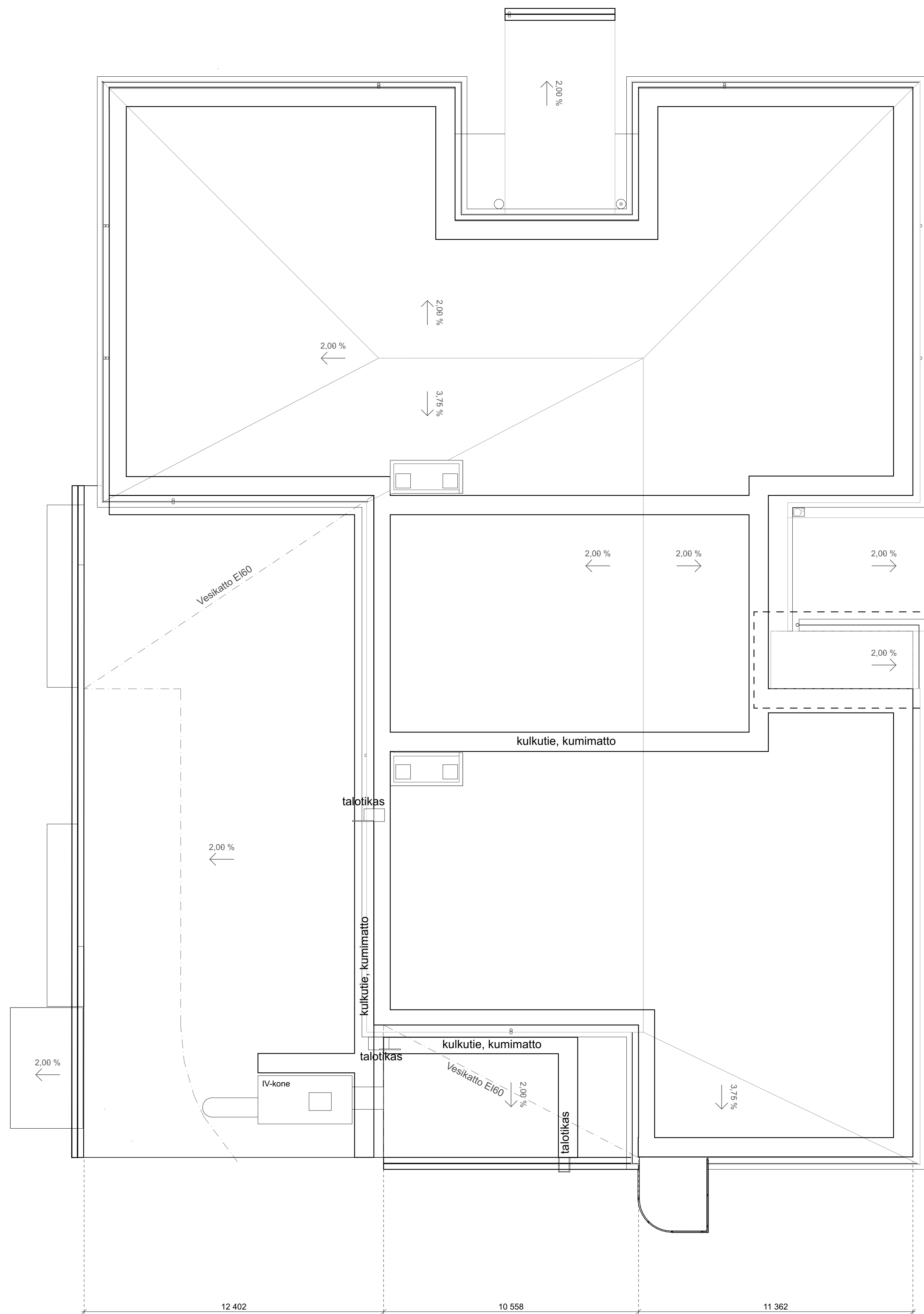
Korkeusjärjestelmä N2000

PALOLUOKKA P1
PALOVAARALLISUUSLUOKKA 1
SUOJAUSTASO 1
 Savunpoistojen laukaisu kerrostasolta manuaalisesti
 Rakennus varustetaan palovaroitinjärjestelmällä
 Ilmanvaihdoissa noudatetaan E7 määritelmiä

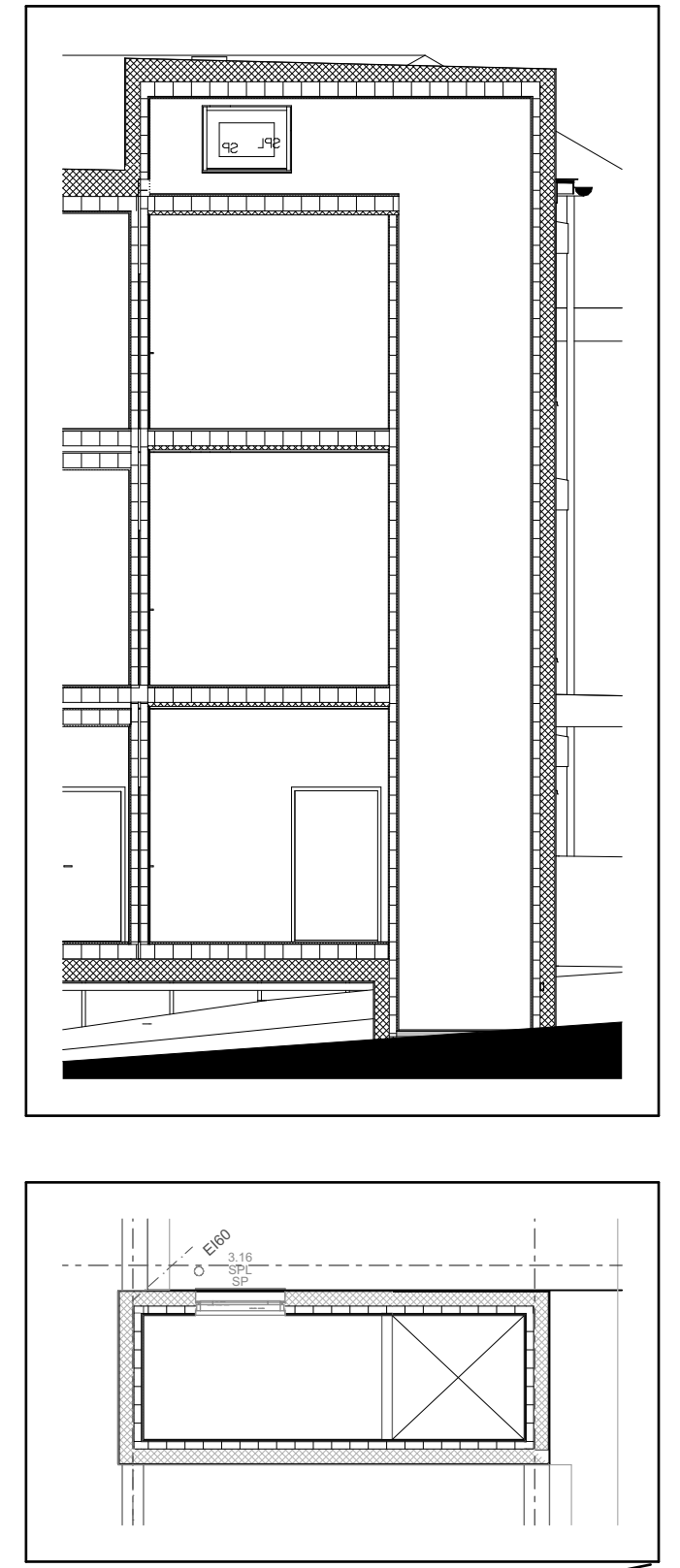
Kuvissa esitetty ikkunoiden ja ovien
 ääneneristykseen vaatimustaso. Katso erillinen
 ääneneristysuunnitelma

| | | | | |
|--|---|------------------------------------|--------------------------|------------------|
| K.O.S.A. Taka-Töölö 091-014-0481 | KORTTELITILA 14481 | TONTTINRO 36 | VIRANOMAISTEN MERKINTÖJÄ | |
| RAKENNUSLOHJAN UUDISRAKENNUS | PIIRUSTUSLAJI PÄÄPIIRUSTUS | PIIRUSTUKSEN SISÄLTÖ | POHJAPIIRUSTUS 3.krs | JUOKS. No 4/9 |
| RAKENNUSKOHTIEN NIMI JA OSOITE Sophie Mannerheimin koulu Sibeliuskatu 16 00260 Helsinki | PIIRUSTUKSEN NIMEN PÄÄPIIRUSTUS | PIIRUSTUKSEN NIMEN PÄÄPIIRUSTUS | POHJAPIIRUSTUS 3.krs | MITTAKAAVA |
| | | | | 1:100 |
| AW² architecture workshop | ARHITEHTI HEITALEHTINEN RANTA 17 B 00100 HELSINKI PUH. (010) 837 2700 / FAX (010) 837 2701 MATTI ANTTILA, KYÖSTI MENILA | SUUNN. ALA PIIRUSTUKSEN NUMERO | MITTAKAAVA | 1:100 |
| Partti Pääsky, arkkite. SAFA | PVM 5.7.2018 | TIEDOSTO LUPA SOPHIE.pln | | |

1 040 14 322 7 598 11 362 34 322



5 480
11 362
5 619
44 242
21 781



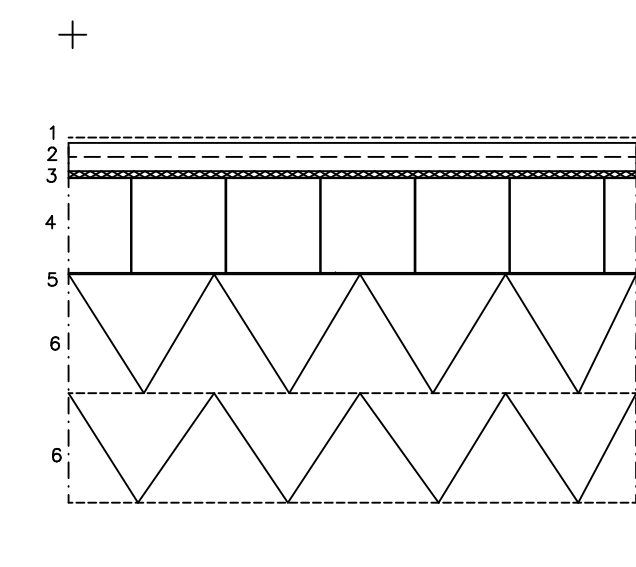
Korkeusjärjestelmä N2000

PALOLUOKKA P1
PALOVAARALLISUUSLUOKKA 1
SUOJAUSTASO 1
 Savunpoistojen laukaisu kerrostasolta manuaalisesti
 Rakennus varustetaan palovaroitinjärjestelmällä
 Ilmanvaihdoissa noudatetaan E7 määritelmiä

| | | | | |
|---|--|----------------------|-----------------------------|-------------------|
| K.O.S.A. Taka-Töölö 091-014-0481 | KORTTELI/ITALA 14481 | TONTTI/RN:o 36 | VIRANOMAISTEN MERKINTÖJÄ | JUOKS. N:o 5/9 |
| RAKENNUS/TOIMENPIDE UUDISRAKENNUS | PIIRUSTUSLAJI PÄÄPIIRUSTUS | PIIRUSTUKSEN SISÄLTÖ | MITTAKAAVA | 1:100 |
| RAKENNUSKOHTIEN NIMI JA OSOITE Sophie Mannerheimin koulu Sibeliuksenkatu 16 00260 Helsinki | SUUNN. ALA PIIRUSTUKSEN NUMERO ARK 05 | MUUTOS | | |
| AW² <small>AW² - A R K K I T E H D I T</small> <small>HE TALAHENRANTA 17 B</small> <small>00180 HELSINKI</small> <small>PUH. (010) 837 2700 / FAX (010) 837 2701</small> <small>MATTI AMTILA, KYÖSTI MENELA</small> | | PVM 5.7.2018 | TIEDOSTO LUPA SOPHIE.pln | |
| <small>Pertti Pääsky, arkkitehti SAFA</small> | | | | |

12 402 10 558 11 362

AP1

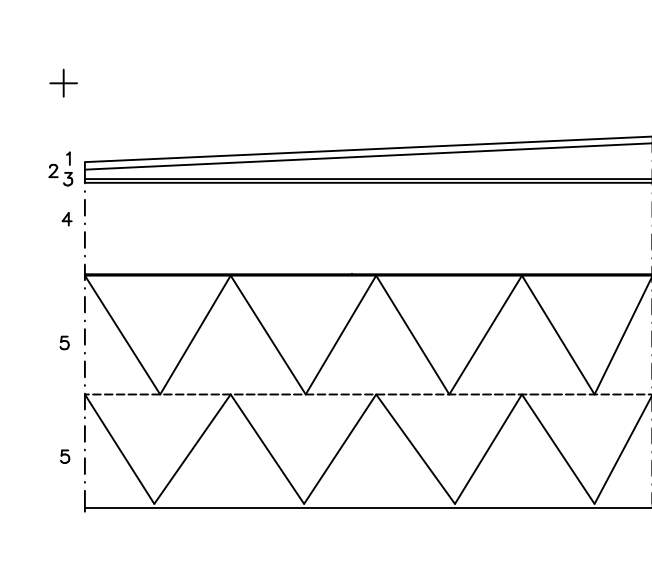


- 1 Vinyylilattia
- 2 Lattialaite - 2x 12,5mm = 25mm
- 3 Liimamassa
- 4 Fixcel teräskennoelementti 200 mm
- 5 Liimamassa
- 6 EPS eriste S100 300mm

U-arvo: 0,09 W/m²

Paloluokka: R60

AP2

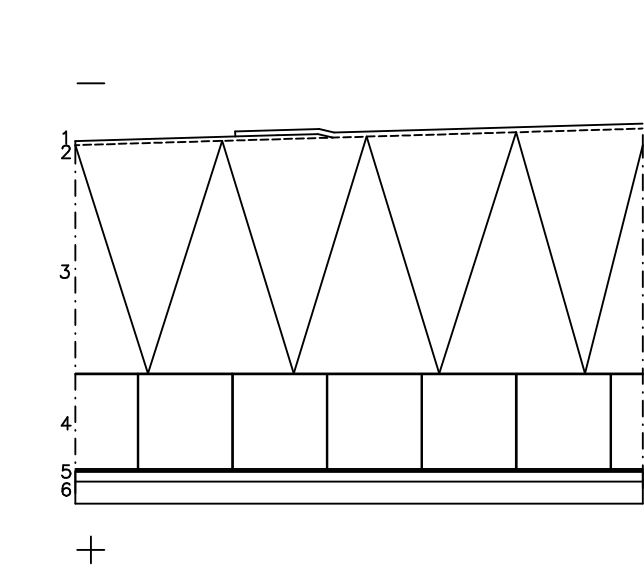


- 1 Märkätilan pinnoite
- 2 Varmennettu vedeneristysjärjestelmä
- 3 Märkätilelevy, kaato 1:100, kaivon ympärillä 1:50
- 4 Fixcel teräskennoelementti 150 mm
- 5 EPS Eriste 300mm S100

U-arvo: 0,09 W/m²

Paloluokka: R 60

YP1

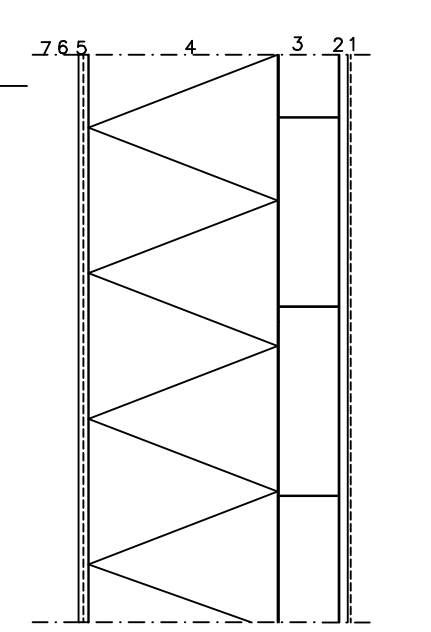


- 1 Protan SE / FP 3 mm
- 2 Suodatinkangas
- 3 EPS S100 + kaadot 163mm - 438mm 1:40
- 4 Fixcel teräskennoelementti 200 mm
- 5 Liimamassa
- 6 2 x Palonsuojakipsilevy 2x15mm

U-arvo: 0,09 W/m²

Paloluokka: R 60

US1



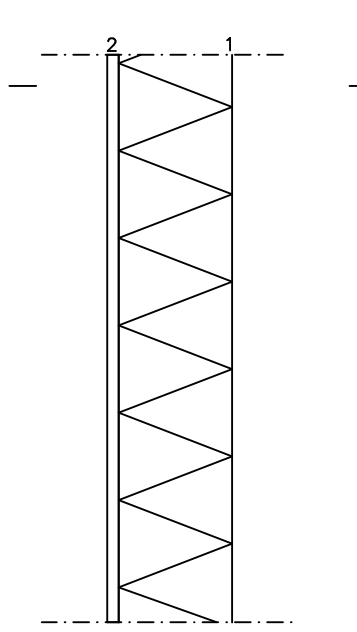
- 1 Tasoitus yllä ja 2x maali Ark. sävyyn
- 2 2x Palonsuojakipsilevy 15,5mm
- 3 Fixcel teräskennoelementti 100mm
- 4 EPS S100 200mm
- 5 Ohutrappaus + lasikuituverkko - EPS yhteensopiva Diessner ohutrappausjärjestelmä

Ilmääneneristysluku: R_w > 44dB

Paloluokka: REI 60, EI 15 eristerappauksella

JULKISIVUN SUOJAVERHOUS B-S2, d0

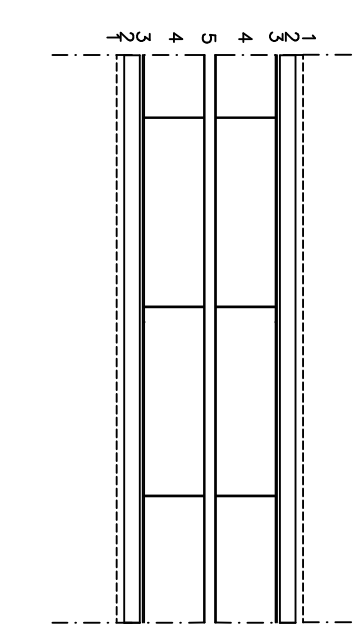
US2



- 1 Paroc-elementti 150mm
- 2 Julkisivulevy 15mm

Paloluokka: EI-M120

VS1

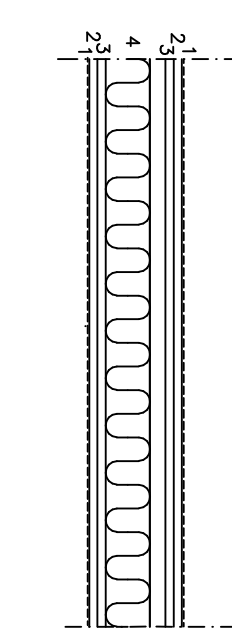


- 1 Tasoitus yllä ja 2x maali Ark. sävyyn
- 2 2x Palonsuojakipsilevy 15mm
- 3 Fixcel teräskennoelementti 100mm
- 4 Ilmarako 20 mm

Ilmääneneristysluku: R_w > 52dB

Paloluokka: REI60

VS2



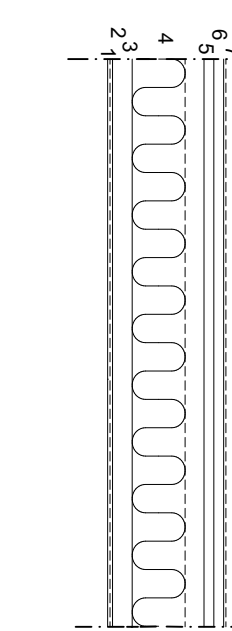
- 1 Tasoitus yllä ja 2x maali Ark. sävyyn
- 2 Kipsilevy EK 13mm
- 3 Kipsilevy N 13mm
- 4 Teräsranka 95mm + eriste 70mm (20mm ilmarako) Kalusteiden kohdalla vahvistus

Paloluokka: EI30

Ilmääneneristysluku R_w > 52dB

Ovissa ilmääneneristysluku R_w > 42dB

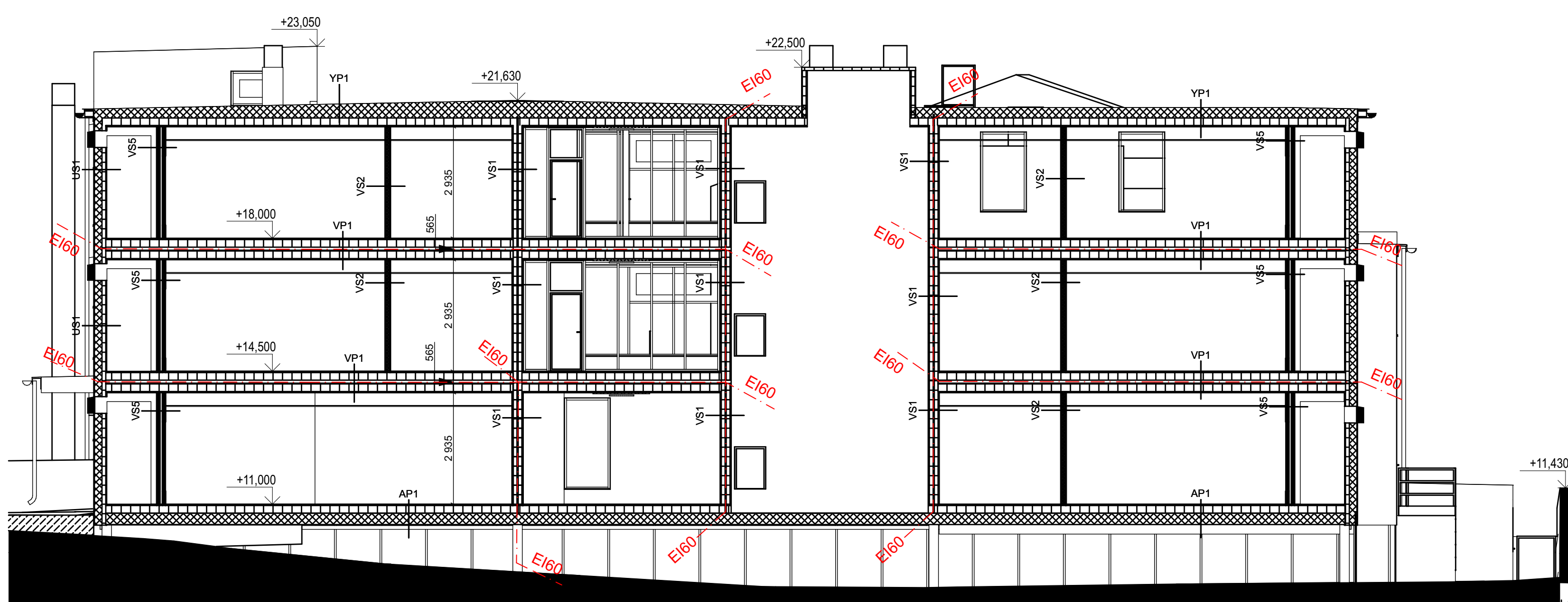
VS3



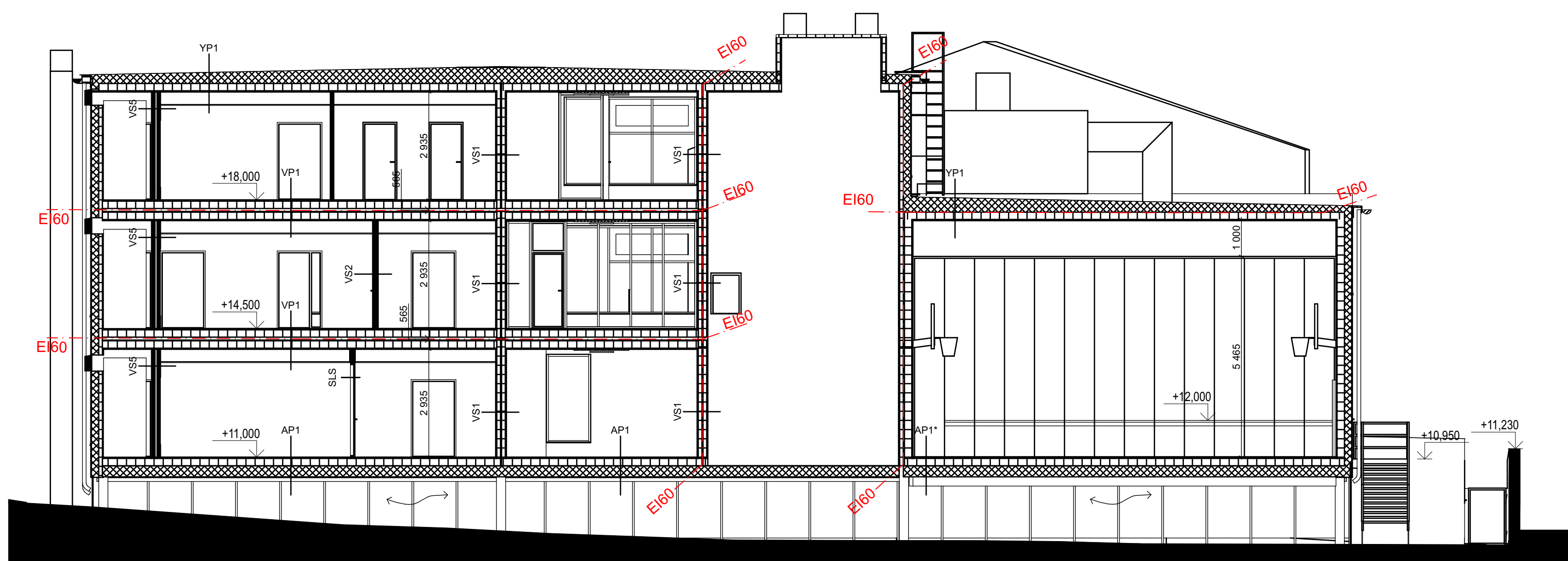
- 1 Laatta + kiinnityslaasti
- 2 Varmennettu vedeneristysjärjestelmä
- 3 Märkätilan levy 20mm
- 4 Teräsranka 95mm + eriste 70mm (20mm ilmarako) Kalusteiden kohdalla vahvistus
- 5 Kipsilevy N 13mm
- 6 Kipsilevy EK 13mm
- 7 Tasoitus ja maalaus



Leikkaus L1

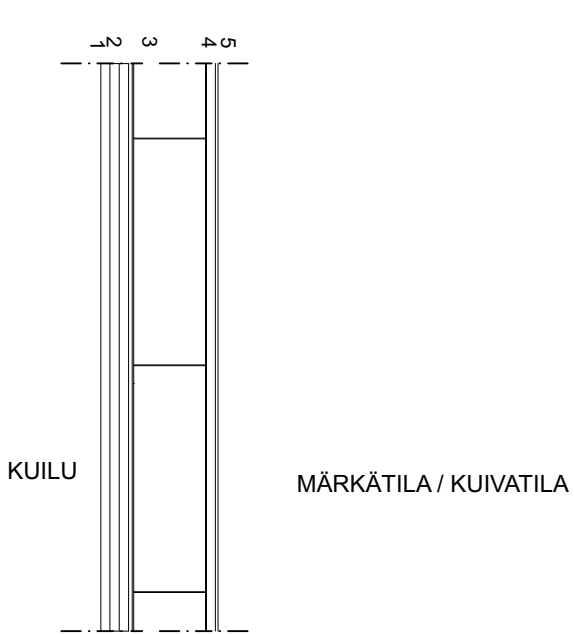


Leikkaus L2



Leikkaus L3

VS4



4a KUIVA TILA

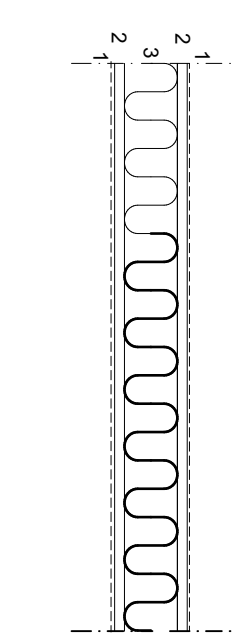
- 1 Tasoitus
- 2 2x Palonsuojakipsilevy 2x15mm
- 3 Fixcel teräskennoelementti 100mm
- 4 Kipsilevy EK 13mm
- 5 Tasoitus yllä ja 2x maali Ark. sävyyn

4b MÄRKÄTILA

- 1 Kipsilevyn jälkeen:
- 2 Tulppalevy 20mm
- 3 Varmennettu vedeneristysjärjestelmä
- 4 Laatta + kiinnityslaasti

Paloluokka: REI60

VS5

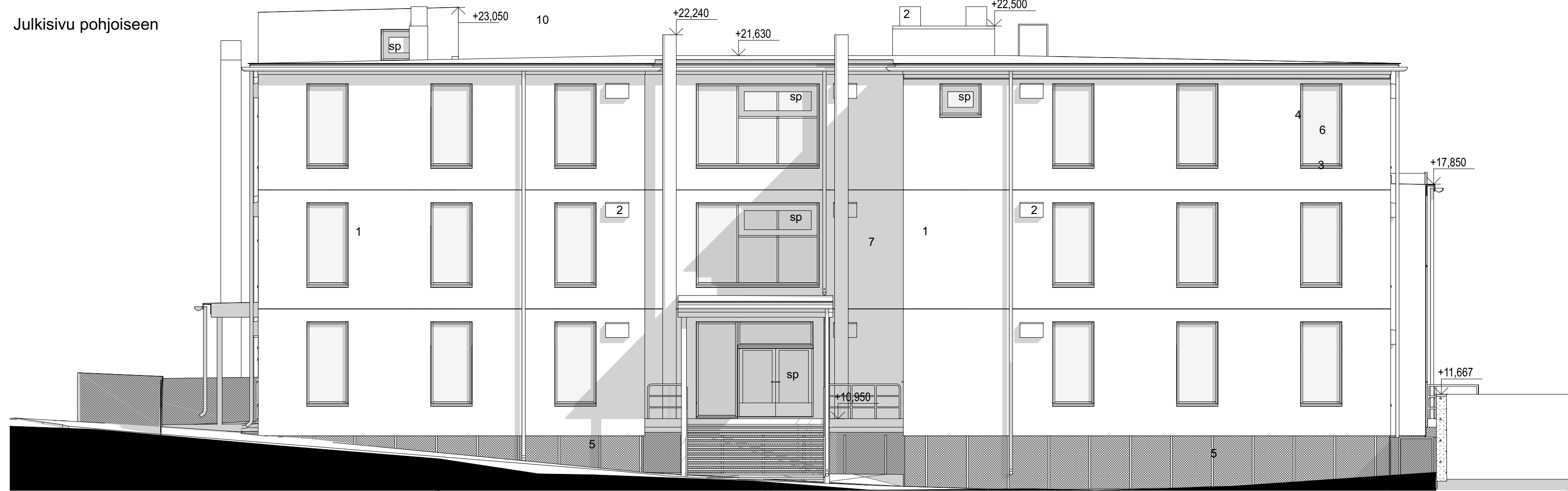


- 1 Tasoitus yllä ja 2x maali Ark. sävyyn
- 2 Kipsilevy EK 13mm
- 3 Teräsranka 66mm + eriste 70mm Kalusteiden kohdalla vahvistus

Korkeusjärjestelmä N2000

**PALOLUOKKA P1
PALOVAARALLISUUSLUOKKA 1
SUOJAUSTASO 1**
Savunpoistojen laukaisu kerrostasolta manuaalisesti
Rakennus varustetaan palovaroitinjärjestelmällä
Ilmanvaihdoissa noudatetaan E7 määritelmiä

Julkisivu pohjoiseen



JULKISIVUMATERIAALIT

- 1 OHUTRAPPAUS, harmaa valkoinen Q854
- 2 PVF2-pinoitettu teräsohutelevy, valkoinen
- 3 PVF2-pinoitettu teräsohutelevy, musta
- 4 ALUMINI, maalattu, musta RAL 9005
- 5 METALLIVERKKO, perforoitu
- 6 LASI, kirkas, turvalasi
- 7 OHUTRAPPAUS, Punainen, Q300
- 8 OHUTRAPPAUS, Vihreä, Q549
- 9 TERÄS, sinkitty
- 10 TERÄS, maalattu, RAL 9005

Julkisivu länteen



Korkeusjärjestelmä N2000

PALOLUOKKA P1
PALOVAARALLISUUSLUOKKA 1
SUOJAUSTASO 1
 Savunpoistojen laukaisu kerrostasolta manuaalisesti
 Rakennus varustetaan palovarointijärjestelmällä
 Ilmanvaihdoissa noudatetaan E7 määritelmiä

Julkisivu etelään



Julkisivu itään



| | | | |
|---|--|-------------------|-----------------------------|
| K.O.S.A. Taka-Töölö 091-014-0481 | KORTTELITILA 14481 | TONTTI/IRNo 36 | VIRANOMAISTEN MERKINTÖJÄ |
| RAKENNUSLOMPEIDEN UUDISRAKENNUS | PIIRUSTUSLAIJI PÄÄPIIRUSTUS | JUOKS. No 7/9 | MITTAKAAVA |
| RAKENNUSKOHTIEN NIMI JA OSOITE Sophie Mannerheimin koulu Sibeliuksenkatu 16 00260 Helsinki | PIIRUSTUKSEN SISÄLTÖ JULKISIVUT | 1:100 | MUUTOS |
| AW² architectural workshop MATTI AMTILA, KYÖSTI MENLÄ | SUUNN. ALA PIIRUSTUKSEN NUMERO ARK 07 | PVM 5.7.2018 | TIEDOSTO LUPA SOPHIE.pln |
| Pertti Pääsky, arkkitt. SAFA | | | |

Julkisivu pohjoiseen



JULKISIVUMATERIAALIT

- 1 OHUTRAPPAUS, harmaa valkoinen Q854
- 2 PVF2-pinnoitettu teräsotulevy, valkoinen
- 3 PVF2-pinnoitettu teräsotulevy, musta
- 4 ALUMIINI, maalattu, musta RAL 9005
- 5 METALLIVERKKO, perforoitu
- 6 LASI, kirkas, turvalasi
- 7 OHUTRAPPAUS, Punainen, Q300
- 8 OHUTRAPPAUS, Vihreä, Q549
- 9 TERÄS, sinkitty
- 10 TERÄS, maalattu, RAL 9005

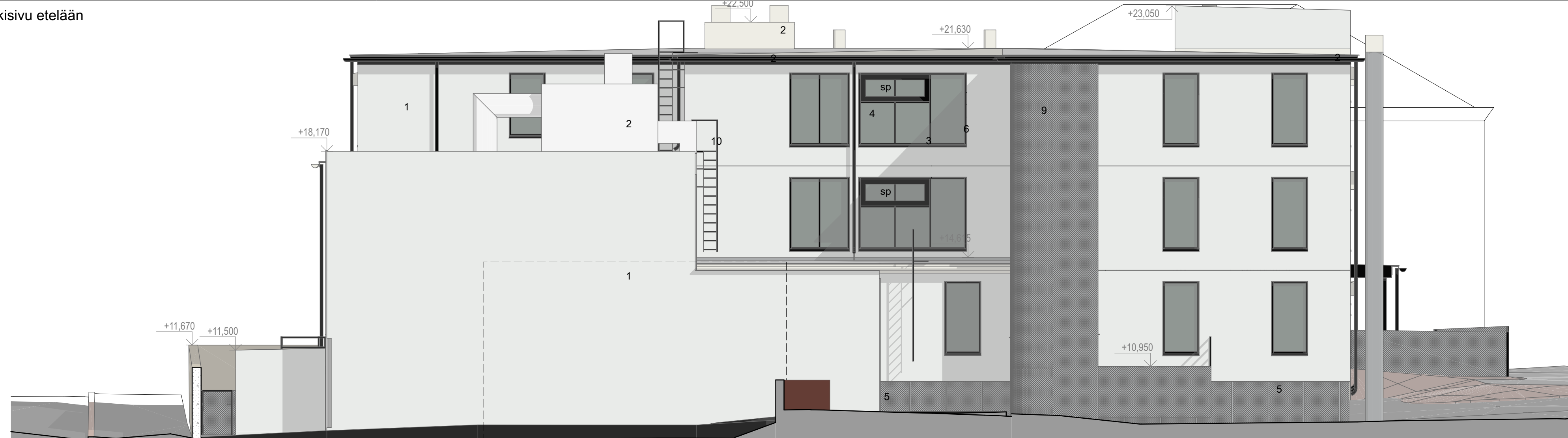
Julkisivu länteen



Korkeusjärjestelmä N2000

PALOLUOKKA P1
PALOVAARALLISUUSLUOKKA 1
SUOJAUSTASO 1
 Savunpoistojen laukaisu kerrostasolta manuaalisesti
 Rakennus varustetaan palovarointijärjestelmällä
 Ilmanvaihdoissa noudatetaan E7 määritelmiä

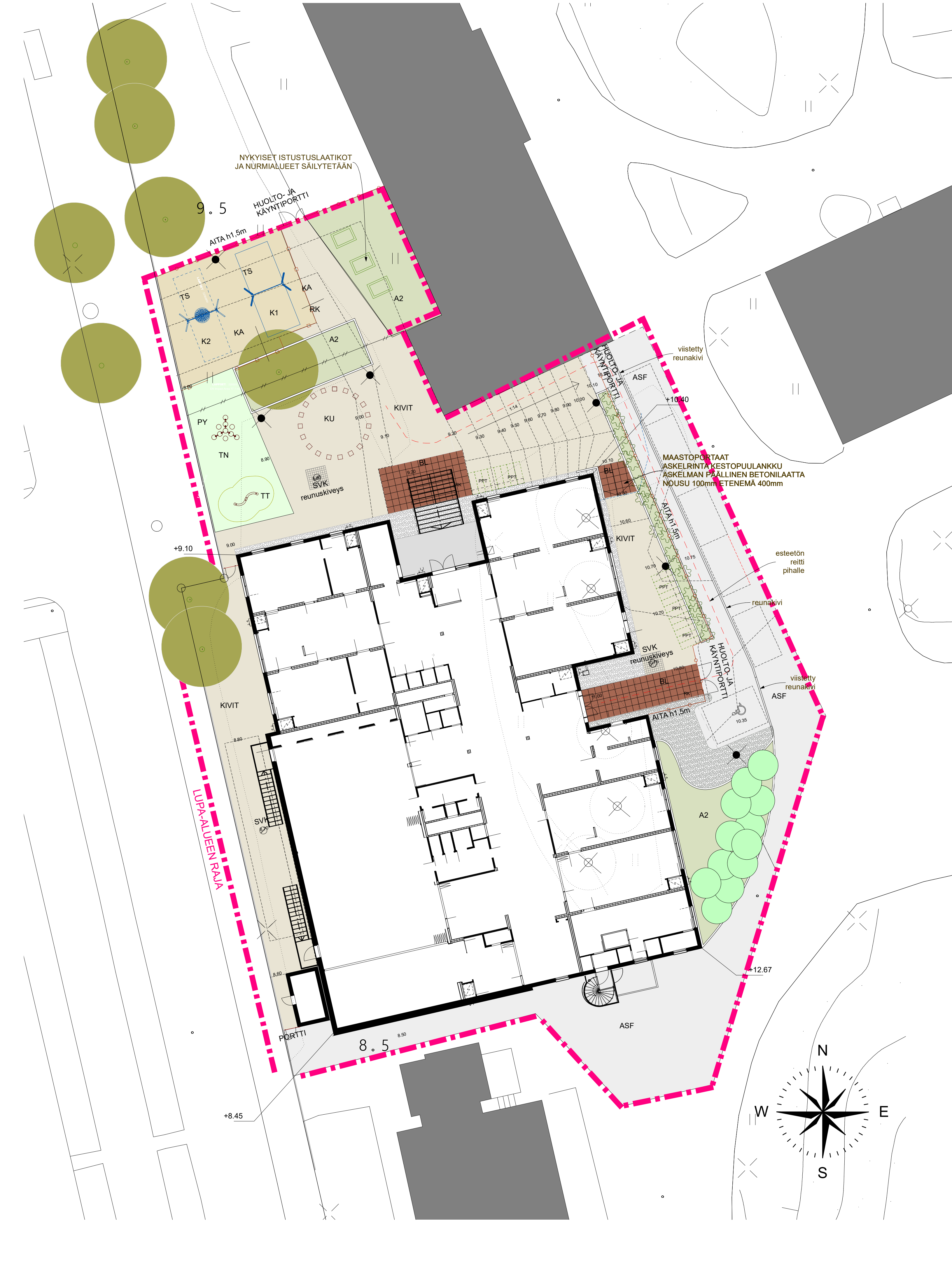
Julkisivu etelään



Julkisivu itään väri



| | | | |
|---|--|--|--------------------------------|
| K. OSA Taka-Töölö 091-014-0481 | KORTTELITILA 14481 | TONTTI/IRNo 36 | VIRANOMAISTEN MERKINTÖJÄ |
| RAKENNUSLOMPEIDEN UUDISRAKENNUS | RAKENNUSKOHTEN NIMI JA OSOITE Sophie Mannerheimin koulu Sibeliuksenkatu 16 00260 Helsinki | PIIRUSTUSLAIJI PÄÄPIIRUSTUS | JUOKS. No 8/9 MITTAKAAVA |
| RAKENNUSKOHTEN NIMI JA OSOITE Sophie Mannerheimin koulu Sibeliuksenkatu 16 00260 Helsinki | | PIIRUSTUKSEN SISÄLTÖ VÄRITETYT JULKISIVUT | 1:100 |
|  AW ² A W ² - A R K K I T E H D I T HETALAHENRANTA 17 B 00180 HELSINKI PUH. (010) 837 2700 / FAX (010) 837 2701 MATTI AMTILA, KYÖSTI MENLÄ | | SUUNN. ALA PIIRUSTUKSEN NUMERO ARK 08 | MUUTOS |
| Pertti Pääsky, arkk. SAFA | | PVM 5.7.2018 | TIEDOSTO LUPA SOPHIE.pln |



- MERKINNÄT**
- OLEVA LEHTIPUU
 - POISTETTAVA LEHTIPUU
 - SÄLEIKÖVILLIVIINI PARTHENOICISSUS INSERTA
 - PENSASRYHMÄ IDÄNVIRPIANGERVO SPIRAEA CHAMAEDRYFOLIA
 - UUSI BETONILAATOITUS LAATAT 400x400x40
 - TEKONURMI TN
 - NURMIKKO A2 BETONIREUNAKIVI
 - SEULAKIVI
 - PYLVÄSVALAISIN
 - ASFALTTI
 - KIVITUHKA
 - TURVASORA, LAAJUUS JA KERROSVÄHUUUS KO LEIKKIVÄLINEEN VAATIMUKSIA VASTAAVASTI
 - VANHA PURETTAVA TERÄSAITA
 - UUSI TERÄSAITA TYYPPIÄ LEGI-AITA TAI VASTAAVA HITSATTU KOLMILANKAINEN TERÄSAITA KORKEUS 1500 mm. PURETTAVAN SAMANKORKUISEN AIDAN ELEMENTTEJÄ VOIDAAN KÄYTTÄÄ UUDESTAAN
 - KEINUIJEN SUOJA-AITA/JUOKSUESTE KESTOPUUSTA TOLPAT 100x100 KK 1200 VAAKAJUOKSU HOYLÄTTY 45x120, TOLPPIEN PÄÄLLE, KOKONAISKORKEUS 600 mm

- URAKKAAN KUULUVAT UUDET ULKOKALUSTEET JA VARUSTEET MYÖS TURVA-ALUSTOJEN TEKO URAKASSA
- PPT 5 KPL POLKUPYÖRÄTÄLINE LAPPSET STRÖGET A 4-PYÖRÄÄ, MUSTA
 - K1 1 KPL KEINU: KEINUTÄLINE LAPPSET 137415M, +ISTUIMET 2 KPL/TELINEN
 - K2 1 KPL LINNUNPESÄKEINU LAPPSET 137417M
 - TT 1 KPL TASAPAINOTELINE LAPPSET PRECISION BEAM WIDE 220542
 - PY 1 KPL PYRAMIDI LAPPSET PYRAMID CLIMBER 220505
 - KU 19 KPL KUUTIO 400x400x4000 LAPPSET 908872+ PERUSTUS MUSTA, HARMAA, PUNAINEN JA VIHREÄ
 - RK 3 KPL ROSKAKOREJA LAPPSET CT60-612 60-LITRAA, KIINTEÄ PERUSTUS

UUDET AIDAT JA SUOJAKAITEET

Raja-aita antrasiitinharmaa RAL 7016, h. 1500 mm, lankavahvuus 8+6+8, pystylankojen väli 50 mm Legi R Fit 48

Käyntiportti antrasiitinharmaa RAL 7016, h. 1500 mm, lev. 1000 mm

Ajoportti antrasiitinharmaa RAL 7016, h. 1500 mm, lev. 3500 mm

| | | | |
|--|--------------------------------------|---------------------|--------------------------|
| K.OSA Taka-Toö6 091-014-0481 | KORTTELITILA 14481 | TONTTI/RNo 36 | VIRANOMAISTEN MERKINTÖJÄ |
| RAKENNUSOIMENPIDE UUDISRAKENNUS | PIIRUSTUSLAJI PÄÄPIRUSTUS | JUOKS. No 9/9 | |
| RAKENNUSKOHTEN NIMI JA OSOITE Sophie Mannerheimin koulu Sibeliuskatu 16 00260 Helsinki | PIIRUSTUKSEN SISÄLTÖ PIHAPIRUSTUS | MITTAKAAVA 1:200 | |

AW² ARCHITECTURE WORKSHOP A W² - A R K K I T E H D I T

HIETALAHDENRANTA 17 B
00180 HELSINKI
Puh. (010) 837 2700 / FAX (010) 837 2701
MAITTIANTILA, KYÖSTI MENILA

SUUNNALLA PIIRUSTUKSEN NUMERO MUUTOS
ARK 09

PVM 5.7.2018 TIEDOSTO LUPA SOPHIE.pln

Pertti Pääsky, arkk. SAFA

Korkeusjärjestelmä: N2000