

## POSTIPUISTON SETLEMENTTIASUNNOT

POSTILJONINKATU 9  
00240 HELSINKI

## PÄÄPIIRUSTUKSET

PIIR.NRO	SISÄLTÖ	MITTAKAAVA	PÄIVÄYS	MUUTOS	HUOM.
002-01	ASEMAPIIRUSTUS	1:500	29.5.2020	7.9.2020	
003-01	POHJAPIIRUSTUS 1. KRS RAK1	1:100	29.5.2020	18.9.2020	
003-02	POHJAPIIRUSTUS 2. KRS RAK1	1:100	29.5.2020	28.9.2020	
003-03	POHJAPIIRUSTUS 3. KRS RAK1	1:100	29.5.2020	28.9.2020	
003-04	POHJAPIIRUSTUS 4. KRS RAK1	1:100	29.5.2020	28.9.2020	
003-05	POHJAPIIRUSTUS 5. KRS RAK1	1:100	29.5.2020	28.9.2020	
003-06	POHJAPIIRUSTUS 6. KRS RAK1	1:100	29.5.2020	28.9.2020	
003-07	POHJAPIIRUSTUS 7. KRS RAK1	1:100	29.5.2020	28.9.2020	
003-08	POHJAPIIRUSTUS 8. KRS RAK1	1:100	29.5.2020	7.9.2020	
003-09	VESIKATTOPIIRUSTUS RAK1	1:100	29.5.2020	7.9.2020	
003-11	POHJAPIIRUSTUS 1. KRS RAK2	1:100	29.5.2020	7.9.2020	
003-12	POHJAPIIRUSTUS 2. KRS RAK2	1:100	29.5.2020	7.9.2020	
003-13	POHJAPIIRUSTUS 3. KRS RAK2	1:100	29.5.2020	7.9.2020	
003-14	POHJAPIIRUSTUS 4. KRS RAK2	1:100	29.5.2020	7.9.2020	
003-15	POHJAPIIRUSTUS 5. KRS RAK2	1:100	29.5.2020	7.9.2020	
003-16	VESIKATTOPIIRUSTUS RAK2	1:100	29.5.2020		
004-01	LEIKKAUS A RAK1	1:100	29.5.2020	7.9.2020	
004-02	LEIKKAUS B RAK2	1:100	29.5.2020	7.9.2020	
005-01	JULKISIVU POSTILJ.KADULLE RAK1	1:100	29.5.2020	28.9.2020	
005-02	PÄÄTYJULKISIVU RAK1	1:100	29.5.2020	28.9.2020	
005-03	JULKISIVU KUSTINPOLULLE RAK1	1:100	29.5.2020	28.9.2020	
005-04	JULKISIVUT PIHALLE RAK1	1:100	29.5.2020	28.9.2020	
005-05	JULKISIVUT PIHALLE RAK2	1:100	29.5.2020	7.9.2020	
005-06	JULKISIVU KUSTINPOLULLE RAK2	1:100	29.5.2020	7.9.2020	

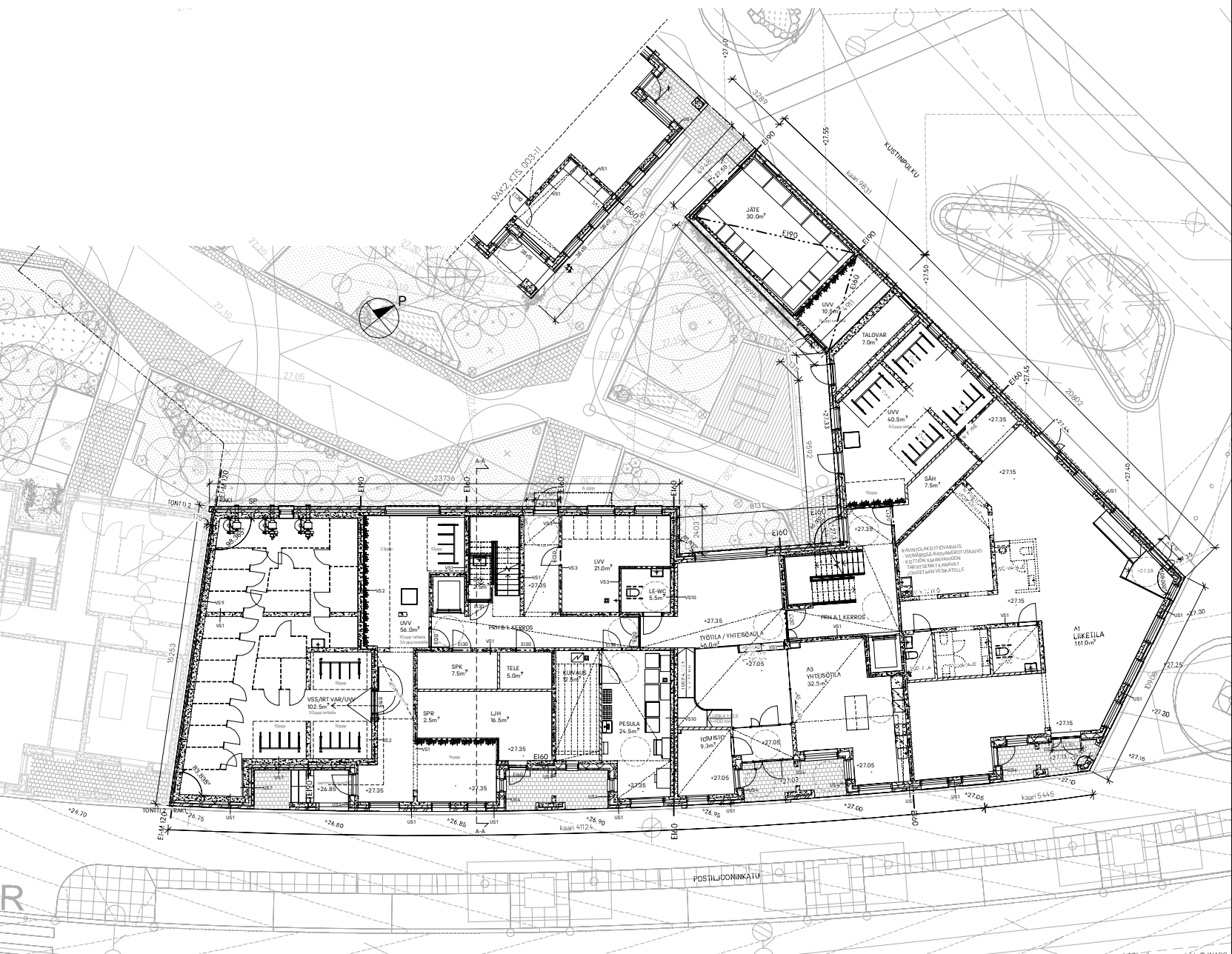
## PÄÄPIIRUSTUSLIITTEET

PIIR.NRO	SISÄLTÖ	MITTAKAAVA	PÄIVÄYS	MUUTOS	HUOM.
102-01	PIHASUUNNITELMA	1:200	29.5.2020	4.9.2020	
1231-01	VÄESTÖNSUOJAPIIRUSTUS	1:100	29.5.2020		



**PALO- JA POISTUMISTURVALLISUUS**

- RAKENNUKSEN PALOLOUKKA ON PL. ULOSKÄYTVÄN LEVEYS  $\geq 1200$  mm.
- ASUNNOT OSASTOIDAAN VÄHINTÄÄN EI60-RAKENNUSOSIN MUISTA TILOISTA.
- IRTAIMISTOVARASTOT JA JÄTILÄ OSASTOIDAAN MUISTA TILOISTA EI90-RAKENNUSOSIN. MUUT YHTEISTILOJA SISÄLTÄVÄT OSASTOT OSASTOIDAAN EI60-RAKENNUSOSIN.
- TOISSAAN KIINNI OLEVAT PARVEKKEET OSASTOIDAAN TOISISTAAN EI15-RAKENNUSOSIN.
- PALO-OSASTOINNIN RAJAT ON MERKITTY KOLMIPISTEKATKOVIVALLA.
- ASUNNOT VARUSTETAAN VERKKOVRTAAN KYTKEVILLÄ PALOVAROITTIMILLA, PORRAS- HUONEET JÄLKIHELJÄSTÄVIN KERROSTASO-OPASTEIN PELASTUSLAITOKSEN OHJEEN MUKAAN.
- MONIKÄYTTÖTILAT VARUSTETAAN ALKUSAMMUTUSKALUSTOLLA.
- VARATIEN TOIMI ASUNNON PARVEKE TAI IKKUNAOSI, RAVINTOLASTA ON KAKSI REITTIÄ ULOS. ASUNTOJEN VARATIET ON MERKITTY POHJAPIIRROKSIIN VT-TEKSTILLÄ.
- PORRASHUONEET ON VARUSTETTU SAVUNPOISTOKUUNOIN SEKÄ TARVITTAVIN PALO-OVIN. SAVUNPOISTON LAUKAISUPAINIKKEET JA IV-HÄTÄISEI- PAINIKKEET SUIJATSEVAT SISÄÄNKÄYNTIEN YHTEYDESSÄ. 2.-8. KERROKSISSA SUIJATSEVAT IRTAIMISTOVARASTOJEN SAVUNPOISTON LAUKAISUPAINIKKEET SUIJATSEVAT KYSEISEN TILAN ULKOPUOLELLE. PORRASHUONEEN SAVUNPOISTOKUUNOIHIN JÄRJESTETÄÄN ERÄLAUKAISUN LISÄKSI MYÖS KÄSINÄVAUSMAHDOLLISUUS TAI VARMENNETTU SÄHKÖNSYÖTTÖ.
- MAANTASON IRTAIMISTOVARASTOJEN JA IV-KONEHUONEEN SAVUNPOISTO SUORAAN ULOS AVAUTUVAN OVEN TAI LUUKUN KAUTTA.
- ERITYISRYHMILLE SUUNNATUT ASUNNOT. NIIDEN POISTUMISTIET JA AULATILA RAKENNUKSESSA 1 SPRINKLATAAN. ERITYISRYHMÄASUNTOJA ON YHTEENSÄ 17 KPL 2.-6. KERROKSISSA. A-PORTAASSA ER-ASUNTOJA ON 5 KPL JA B-PORTAASSA 12 KPL.
- PORTAAT JA HISSIT
  - PORTAIDEN MITOTUS JA PORRASKAITEIDEN KORKEUDET YM. 1007/2017 MUKAAN. HISSIKORIN SISÄMITAT 100 x 140 mm.
- OVET
  - ASUNTOJEN JA ASUMISTA PALVELEVIEN TILOJEN KULKUUKOJEN VAPAA LEVEYS > 800 mm. 90 ASTETTA AVAUTUVAT 9M-OVET VARUSTETAAN KULKUUKOJOSRANOILLA.
- OVJEN JA IKKUNOIDEN TURVALASIT JA PARVEKEAIKTEET YM. 1007/2017 MUKAAN. ASUNTOJEN PARVEKKEET ON LASITETTU.
- MÄRKÄTILOJEN LATTIOIDEN KALTEVUUS YM. 782/2017 MUKAAN.
- ILMANVAIHTO
  - RAKENNUKSESSA 1 ON KESKITETTY KONEellinen TUULO/POISTOLMÄNNYVAIHTOJÄRJESTELMÄ VARUSTETTUNA LÄMMÖNTALTEENOTOLLA.
  - KAIKISSA ASUINHUONEISSA ON TUULETUKSEEN SOVELTUVA IKKUNA TAI IKKUNAOSI.
- TONTIEN VÄLISET RAKENTEET
  - TONTI 2 VASTAISALLE RAJALLE TARVITTAVA PALOMUURI TOTEUTETAAN KOKONAAN RAKENNUKSESSA 1.
- RAKENNUKSESSA HUOMIODI AAN MATKAVIESTINVERKON KUULLUUVIUS SISÄTILOISSA. RAKENNUKSESSA OLEVAT ASUNNOT OVAT ARA-N RAHOITETTAVIA VUOKRA-ASUNTOJA.



18.9.2020  
7.9.2020

PÄÄNYN RAVINTOLA MUUTETTU LIKETTÄKSI RAVINTOLA-ALUEKÄSITTELYKSI. TARKENNETTU SISÄRANKINNAKSEN TONTIN 2 RAJALLA JA KESKIKORONAVIRUS- OLSA. LISÄTTY YLEISTEKSTIN MÄNNYVAIHTOJÄRJESTELMÄN HALLINTAMUODOSTA.

17 PASILA	17122	1	ETRS-GK25 / N2000
UUDISRAKENNUS		PÄÄPIIRUSTUS	
POSTIPIUSTON SETLEMENTTIASUNNOT			
POSTILOJONKINKU 9 00240 HELSINKI	ANTTI HAATAJA, ARKKITEHTI SAFA		
	PÄLKÄNEENTIE 19 A 00010 HELSINKI puh. 050 446 1500 etunimi.sukunimi@inara.fi www.inara.fi	POHJAPIIRUSTUS 1. KRS RAK1	1:100
		POI_PP.rvt	POI
		29.5.2020	ARK 003-01

**PALO- JA POISTUMISTURVALLISUUS**

RAKENNUKSEN PALOLOUKKA ON P1. ULOSKÄYTVÄN LEVEYS  $\geq 1200$  mm.  
 ASUNNOT OSASTOIDAAN VÄHINTÄÄN EI60-RAKENNUSOSIN MUISTA TILOISTA.  
 IRTAIMISTOVARASTOT JA JÄTILÄ OSASTOIDAAN MUISTA TILOISTA EI90-RAKENNUSOSIN.  
 MUUT YHTEISTILOJA SISÄLTÄVÄT OSASTOT OSASTOIDAAN EI60-RAKENNUSOSIN.  
 TOISSAAN KIINNI OLEVAT PARVEKKEET OSASTOIDAAN TOISISTAAN EI15-RAKENNUSOSIN.  
 PALO-OSASTONIN RAJAT ON MERKITTY KOLMIPISTEKATKOVIVALLA.  
 ASUNNOT VARUSTETAAN VERKKOVRTAAN KYTKEVILLÄ PALOVAIROITTIMILLA, PORRAS-  
 HUONEET JÄLKIHELUSTAVIN KERROSTASO-OPASTEIN PELASTUSLAITOKSEN OHJEEN  
 MUKAAN.

MONIKÄYTTÖTILAT VARUSTETAAN ALKUSAMMUTUSKALUSTOLLA.

VARATIENÄ TOIMII ASUNNON PARVEKE TAI IKKUNAØVI, RAVINTOLASTA ON KAKSI  
 REITTIÄ ULOS. ASUNTOJEN VARATIET ON MERKITTY POHJAPIIRROKSIIN VT-TEKSTILLÄ.

PORRASHUONEET ON VARUSTETTU SAVUNPOISTOIKKUNOIN SEKÄ TARVITTAVIN PALO-OVIN.  
 SAVUNPOISTON LAUKAISUPAINIKKEET JA IV-HÄTÄSEIS-PAINIKKEET SUIJITSEVAT  
 SISÄÄNKÄYNTIEN YHTEYDESSÄ. 2.-8. KERROKSISSA SUIJITSEVAT IRTAIMISTOVARASTOJEN  
 SAVUNPOISTON LAUKAISUPAINIKKEET SUIJITSEVAT KYSEISEN TILAN ULKOPUOLELLE.  
 PORRASHUONEEN SAVUNPOISTOIKKUNOIHIN JÄRJESTETÄÄN ETÄLAUKAISUN LISÄKSI MYÖS  
 KÄSINÄVAUSMAHDOLLISUUS TAI VARMENNETTU SÄHKÖNSYÖTTÖ.

MAANTASON IRTAIMISTOVARASTOJEN JA IV-KONEHUONEEN SAVUNPOISTO SUORAAN ULOS  
 AVAUTUVAN OVEN TAI LUUKUN KAUTTA.

ERITYISRYHMILLE SUUNNATUT ASUNNOT, NIIDEN POISTUMISTIET JA AULATILA  
 RAKENNUKSESSA 1 SPRINKLATAAN. ERITYISRYHMÄASUNTOJA ON YHTEENSÄ 17 KPL  
 2.-6. KERROKSISSA. A-PORTAASSA ER-ASUNTOJA ON 5 KPL JA B-PORTAASSA 12 KPL.

**PORTAAT JA HISSIT**

PORTAIDEN MITOITUS JA PORRASKAITEIDEN KORKEUDET YMS 1007/2017 MUKAAN.  
 HISSIKORIN SISÄMITAT 100 x 1400 mm.

**OVET**

ASUNTOJEN JA ASUMISTA PALVELEVIEN TILOJEN KULKUAVOJEN VAPAA LEVEYS > 800 mm.  
 90 ASTETTA AVAUTUVAT 9M-OVET VARUSTETAAN KULKUAVOJUKOSKANOILLA.

ØVIEN JA IKKUNOIDEN TURVALASIT JA PARVEKKEET YMS 1007/2017 MUKAAN.

ASUNTOJEN PARVEKKEET ON LASITETTU.

MÄRKÄTILOJEN LATTIOIDEN KALTEVUUS YMS 782/2017 MUKAAN.

**ILMANVAIHTO**

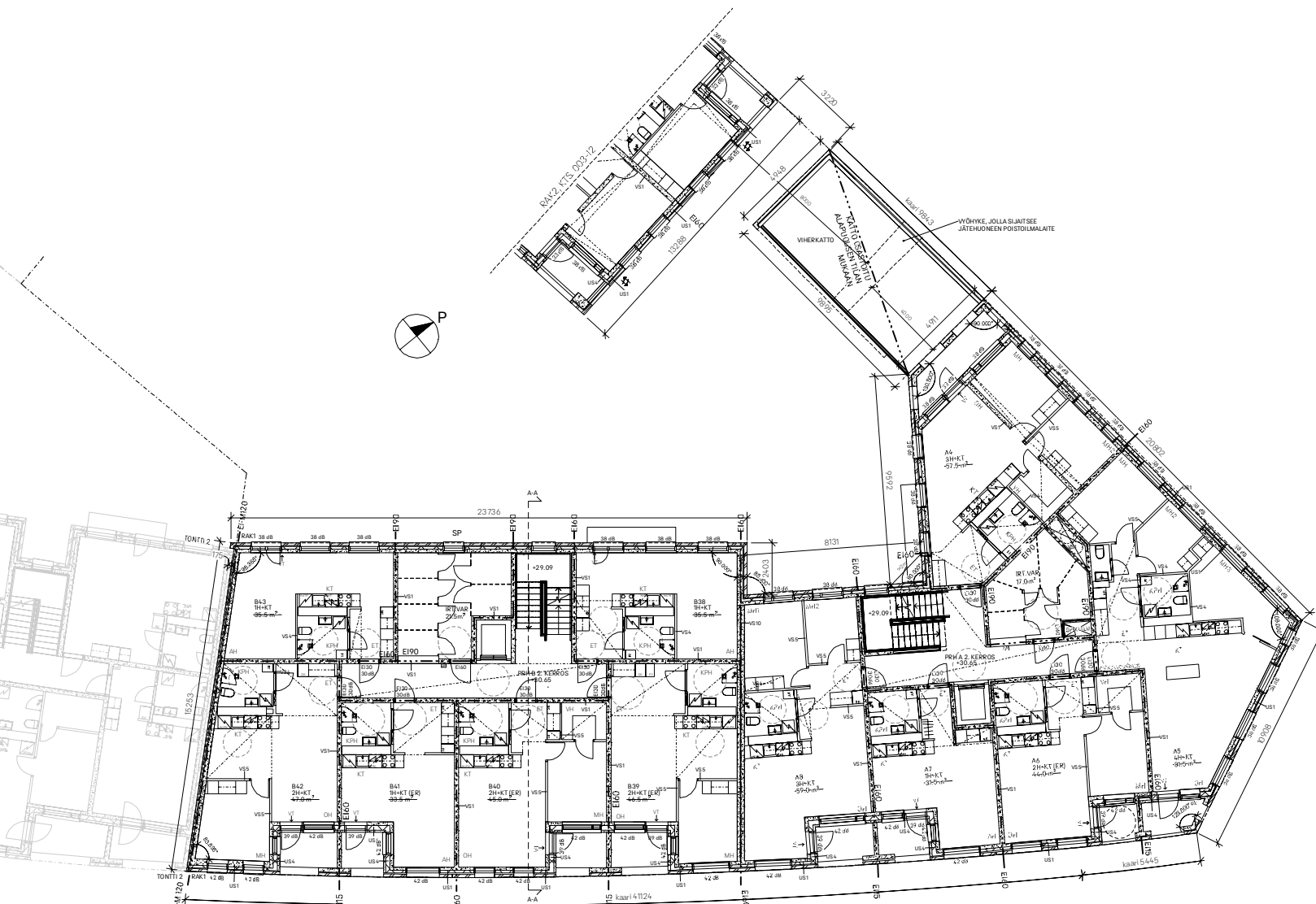
RAKENNUKSESSA 1 ON KESKITETTY KONEellinen TUULO-/POISTOLMANVAIHTOJÄRJESTELMÄ  
 VARUSTETTUNA LÄMMÖNTALTEENOTOLLA.

KAIKISSA ASUINHUONEISSA ON TUULETUKSEEN SOVELTUVA IKKUNA TAI IKKUNAØVI.

**TONTTIEN VÄLISET RAKENTEET**

TONTTI 2 VASTAISILLE RAJALLE TARVITTAVA PALOMUURI TOTEUTETAAN KOKONAAN  
 RAKENNUKSESSA 1.

RAKENNUKSESSA HUOMIOTAAN MATKAVIESTINVERKON KULLUVUUS SISÄTILOISSA.  
 RAKENNUKSESSA OLEVAT ASUNNOT OVAT ARA-N RAHOITAMIA VUOKRA-ASUNTOJA.

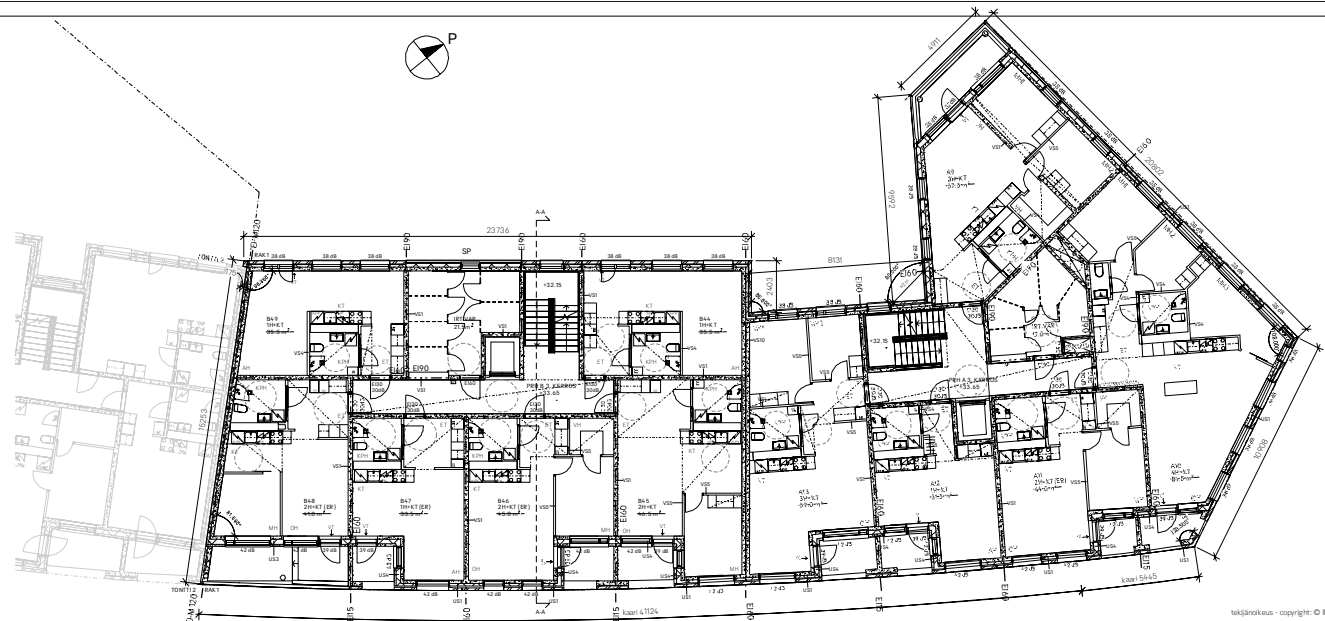


28.9.2020 KOKOAJA AS. A4 PARVEKKEEN IKKUNOIDEN ÄÄNENESTÄVÄISYYSARVO  
 7.9.2020 TÄRKEINEN TILINPÄÄTÖS TONTTI 2 RAJALLA JA KESKISEN OSAN OSA-  
 USÄTTY VÄLITEKSTIN MÄÄNITÄÄN ASUNTOJEN HALLINTAMUODOSTA.

17 PASILA	17122	1	ETRS-GK25 / N2000
UUDISRAKENNUS			PÄÄPIIRUSTUS
POSTIPUISTON SETLEMENTTIASUNNOT			
POSTILOONINKATU 9 00240 HELSINKI		ANTITHAATAJA, ARKKITEHTI SAFA	
PÄLKÄNEENTIE 19 A 00010 HELSINKI puh. 050 446 1500 eturimi.sukunimi@inara.fi www.inara.fi		POHJAPIIRUSTUS 2, KRS RAK1 1:100 POI_PP.rvt POI	
		29.5.2020 ARK 003-02	

**PALO- JA POISTUMISTURVALLISUUS**

RAKENNUKSEN PALOLUOKKA ON P1. ULOSKÄYTTÄVÄN LEVEYS  $\geq 1000$  mm.  
 ASUNNOT OSASTOIDAAN VÄHINTÄÄN EI60-RAKENNUSSOSIN MUISTA TILOISTA.  
 RTAIMISTOVARASTOT JA JÄTETILÄ OSASTOIDAAN MUUSTA TILOISTA EI60-RAKENNUSSOSIN.  
 NIIDYI YHTEISTILAIN SISÄLTÄVÄT OSASTOT OSASTOIDAAN EI60-RAKENNUSSOSIN.  
 TOISSAAN KINNIN OLEVAT PARVEKKEET OSASTOIDAAN TOISISTAAN EI15-RAKENNUSSOSIN.  
 PALO-OSASTOINNIN RAJAT ON MERKITYY KÖLMIPISTEKATKOVIVULLA.  
 ASUNNOT VARUSTETAAN VERKKOVRTÄÄN KYTKETTYLLÄ PALOVAROITTIMILLA. PORRAS-  
 HUONEET JÄLKHIELIÄSTÄVIN KERROSTASO-OPASTEIN PELUSTUSLAITOKSEN OHJELLEN  
 MUKAAN.  
 MONIKÄYTTÖTILAT VARUSTETAAN ALKUSAMMUTUSKALUSTOLLA.  
 VARATIENÄ TOIMI ASUNNON PARVEKKE TAI IKKUNAOVI, RAVINTOLAUSTA ON KAKSI  
 REITTIÄ ULLOS. ASUNTOJEN VARATIED ON MERKITYY POHJAPIIRROKSIIN VYI-TEKSTILLÄ.  
 PORRASHUONEET ON VARUSTETTU SAVUNPOISTOKKUNON SEKÄ TARVITTAVIN PALO-OVIN.  
 SAVUNPOISTON LAUKAUSPAINIKKEET JA IV-KÄYTSÖSI-PAINIKKEET SUJAITSEVAT  
 SISÄÄNKÄYNTIEN YHTEYDESSÄ. 2.-8. KERROKSISSA SUJAITSEVAT RTAIMISTOVARASTOJEN  
 SAVUNPOISTON LAUKAUSPAINIKKEET SUJAITSEVAT KYSESENTILAN ULKOPUOLELLE.  
 PORRASHUONEEN SAVUNPOISTOKKUNONIN JÄRJESTÄÄN ETULAKKUSIUN LUSKESI MYÖS  
 KÄSINÄVAIUSMAHDOLLISUUS TAI VARMENNETTU SÄHKÖNSYÖTÖ.  
 MAANTASON RTAIMISTOVARASTOJEN JA IV-KONEHUONEEN SAVUNPOISTO SUORAAN ULLOS  
 AVAUTUVAN OVIEN TAI LUKONKAIUTTA.  
 EKITSEYSHILMELLE SUUNNATUT ASUNNOT, NIIDEN POISTUMIET JA AULAILLA  
 RAKENNUKSESSA SPRINKLÄTÄÄN. EKITSEYSHILMÄASUNTOJA ON YHTEENSÄ 17 KPL  
 2.-6. KERROKSISSA. A-PORTAASSA ER-ASUNTOJA ON 5 KPL JA B-PORTAASSA 12 KPL.  
**PORTAAT JA HISSIT**  
 PORTAIDEN MITOTUS JA PORRAASKAITEEN KORKEUDET Ym 1007/2017 MUKAAN.  
 HISSIKORIN SISÄMÄTÄT 1100 x 1400 mm.  
**OVIET**  
 ASUNTOJEN JA ASUMIESTA PALVELIEN TILOJEN KULKUAIKUKKONEN VAPAA LEVEYS  $\geq 800$  mm.  
 90 ASTETTA AVAUTUVAT 9M-OVIET VARUSTETAAN KULKUAIKUKKOSÄRÄNKILLÄ.  
 OVIEN JA IKKUNOIDEN TURVALASIT JA PARVEKKEIKÄITEET Ym 1007/2017 MUKAAN.  
 ASUNTOJEN PARVEKKEET ON LASITETTU.  
 MÄRKÄTILAJEN LÄTTÖIDEN KALTEVIUS Ym 782/2017 MUKAAN.  
**ILMANVAIHTO**  
 RAKENNUKSESSA ON KESKITETTY KONE-ELINEN TUULO-/POSTITOLMANVAIHTOJÄRJESTELMÄ  
 VARUSTETTUNA LÄMMÖNTALTEENOITOLLA.  
 KAIKISSA ASUNNOISSA ON TUULETUKSEEN SOVELTUVA IKKUNA TAI IKKUNAOVI.  
**TONTTIEN VÄLISEET RAKENTEET**  
 TONTIN 2 VASTAISELLE RAJALLE TARVITTAVA PALOMUURI TOTEUTETAAN KOKONAAN  
 RAKENNUKSESSA.  
 RAKENNUKSESSA HUOMIOIDAN MATKAVIESTINVERKON KULUUVIIVUUS SISÄTULOISSA.  
 RAKENNUKSESSA OLEVAT ASUNNOT OVAT ARAN RAHOITAMA VUOKRA-ASUNTOJA.



18.9.2020 7.9.2020	PÄIVITTY JOKSIVUUS A9 OSASTA TARKENNETTU SISÄRIVIN NURKKA TONTIN 2 RAJALLA A. LISÄTTY VUOKRETIEN MÄÄRÄTÄÄN ASUNTOJEN HALLINTAMOODISTA.	1	ETRS-GK25 / N2000
17 PASILA	17122	1	ETRS-GK25 / N2000
LUODI-RAKENNUS		PÄÄPIIRUSTUS	
POSTIPIUISTON SETLEMENTIASUNNOT			
POSTILOONNKATU 9 00240 HELSINKI		ANTTI HAATAJAJA, ARKITEHTI SAFI	
	PALOMÄÄRITELMÄ 00500 HELSINKI puh. 050 446 1500 etu@inara.fi www.inara.fi	POHJAPIIRUSTUS 3. KRS RAKI 1:100 POI_PP.rvt POI	29.5.2020 ARK 003-03

**PALO- JA POISTUMISTURVALLISUUS**

RAKENNUKSEN PALOLUOKKA ON P1. ULOSKÄYTTÄVÄN LEVEYS  $\geq 1000$  mm.

ASUNNOT OSASTOIDAAN VÄHINTÄÄN EI60-RAKENNUSSOSIN MUISTA TILOISTA.

IRTAIMOVARASTOT JA JÄTTEILÄ OSASTOIDAAN MUUSTA TILOISTA EI90-RAKENNUSSOSIN. MUUT YHTEISTILAT SISÄLTÄVÄT OSASTOIDAAN EI60-RAKENNUSSOSIN.

TOISSAAN KINNITTELEVÄT PARVEKKEET OSASTOIDAAN TOISISTAN EI15-RAKENNUSSOSIN.

PALO-OSASTOINNIN RAJAT ON MERKITYY KOLMIPISTEKATKOVIVVILLA.

ASUNNOT VARUSTETAAN VERKKOVRTAAN KYTKETTYLLÄ PALOVAROITTIMILLA, PORRAS-  
HUONEET JÄLKEHJÄSTÄVIN KERROSTASO-OPASTEIN PELASTUSLAITOKSEN OHJEEN  
MUKAAN.

MONIKÄYTTÖTILAT VARUSTETAAN ALKUSAMMUTUSKALUSTOLLA.

VARATIENÄ TOIMI ASUNNON PARVEKE TAI IKKUNA-OVI, RAVINTOLA ON KAKSI  
REITTIÄ ULOS. ASUNTOJEN VARATIEDOT ON MERKITYY POHJAPIIRROKSIIN VY-TEKSTILLÄ.

PORRASHUONEET ON VARUSTETTU SAVUNPOISTOKKUNNIN SEKÄ TARVITTAVIN PALO-OVIN.  
SAVUNPOISTON LAUKAUSPAINIKKEET JA IV-KÄYTTÖSEINÄPAINIKKEET SUJAITSEVAT  
SISÄÄNKÄYNTIEN YHTEYDESSÄ. 2.-8. KERROKSISSA SUJAITSEVAT IRTAIMISTOVARASTOJEN  
SAVUNPOISTON LAUKAUSPAINIKKEET SUJAITSEVAT KYSESENTILAN ULKOPUOLELLE.  
PORRASHUONEEN SAVUNPOISTOKKUNNIN JÄRJESTÄJÄN ETULAAKSIUN LUSKSI MYÖS  
KÄSINVAUNUAMAHÖLLISUUS TAI VARMENNETTU SÄHKÖNSYÖTÖ.

MAANTASON IRTAIMISTOVARASTOJEN JA IV-KONEHUONEEN SAVUNPOISTO SUORAAN ULOS  
AVAUTUVAN OVEN TAI LUKUOVINKAUTTA.

ERITYISRYHMILLE SUUNNATUT ASUNNOT, NIDEN POISTUMIETIET JA AULAILLA  
RAKENNUKSESSA SPRINKLITÄÄN. ERITYISRYHMÄASUNTOJA ON YHTEENSÄ 17 KPL  
2.-6. KERROKSISSA. A-PORTAASSA ER-ASUNTOJA ON 5 KPL JA B-PORTAASSA 12 KPL.

**PORTAAT JA HISSIT**

PORTAIDEN MITOTUS JA PORRASKAITEIDEN KORKEUDET YMA 1007/2017 MUKAAN.  
HISSIKORIN SISÄMÄTÄT 1100 x 1400 mm.

**OVET**

ASUNTOJEN JA ASUMISTA PALVELUVEN TILOJEN KULKUAIKKOJEN VAPAA LEVEYS  $\geq 800$  mm.  
90 ASTETTA AVAUTUVAT 9M-OVET VARUSTETAAN KULKUAIKKOJESARANILLA.

OVEN JA IKKUNOIDEN TURVALASIT JA PARVEKKEIKÄITEET YMA 1007/2017 MUKAAN.

ASUNTOJEN PARVEKKEET ON LASITETTU.

MÄRKÄTILAJEN LATTIOIDEN KALTEVUUS YMA 782/2017 MUKAAN.

**ILMANVAIHTO**

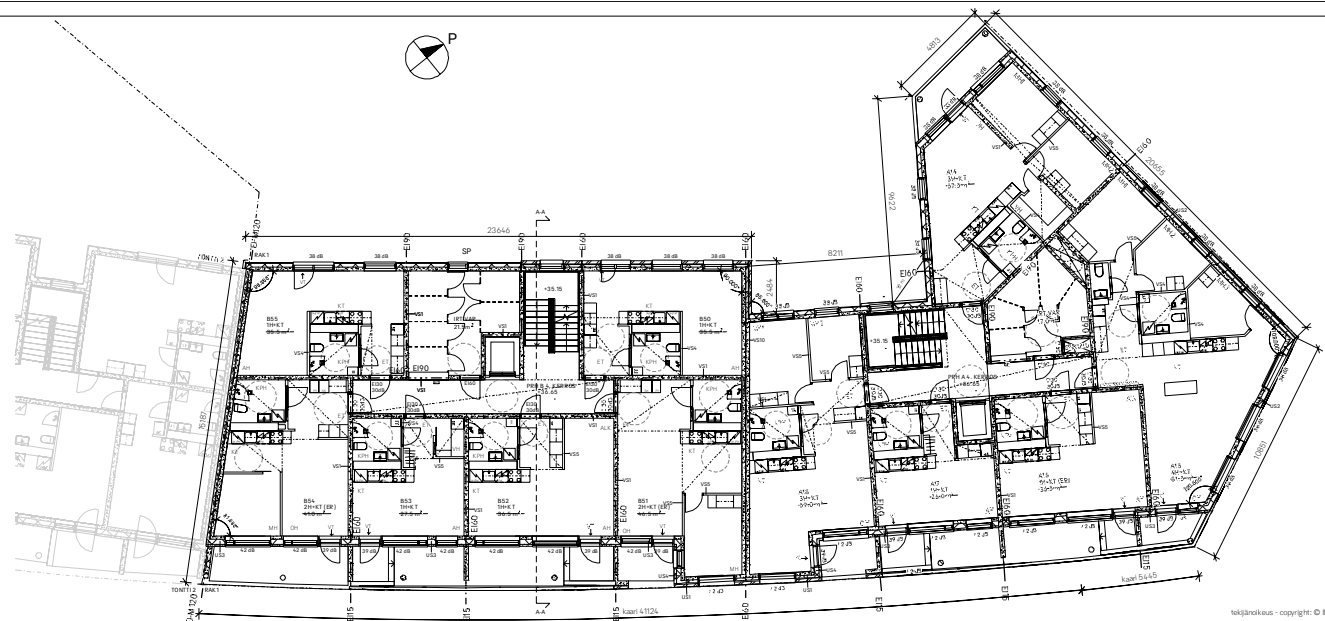
RAKENNUKSESSA ON KESKITETTY KONE-ELINEN TUULO-/POSTIOLMANVAIHTOJÄRJESTELMÄ  
VARUSTETTUNA LÄMMÖNTALTEENOITOLLA.

KAIKISSA ASUINHUONEISSA ON TUULETUKSEEN SOVELTUVA IKKUNA TAI IKKUNA-OVI.

**TONTTIN VÄLISEET RAKENTEET**

TONTIN 2 VASTAISILLE RAJALLE TARVITTAVA PALOOMURI TOIUTETAAN KOKONAAN  
RAKENNUKSESSA.

RAKENNUKSESSA HUOMOIDAAN MATKAVIESTINVERKON KULUUVUUS SISÄTULOISSA.  
RAKENNUKSESSA OLEVAT ASUNNOT OVAT ARA:N RAHOITAMA VUOKRA-ASUNTOJA.



tekijänoikeus - copyright: © INARO

28.9.2020 KOKOALTIUUS AS: AIN PARVEKKEEN IKKUNOJEN SÄHKÖNSYÖTÖVAUNU  
7.9.2020 TARKENNETTU SISÄRTÄÄN NURKKA TONTIN 2 RAJALLA A. LUOSTI YLEISTOIMIN MÄNNIKKÄ ASUNTOJEN HALLINTAYHDISTÖSTÄ.

17 PASILA	17122	1	ETRS-GK25 / N3000
LUUDSRAKENNUS		PIIRIPIIRUSTUS	
POSTIPIUISTON SETLEMENTTIASUNNOT			
POSTILOONNKATU 9 00240 HELSINKI		ANTTI HAATAJA, ARKITEHTI SAFA	
	PALAAMERITIE 10 A 00500 HELSINKI puh. 050 446 1500 etunimi.salminen@inaro.fi www.inaro.fi	POHJAPIIRUSTUS 4. KRS RAKI	1:100
		POT_PP.rvt	POT
	29.5.2020	ARK	003-04

**PALO- JA POISTUMISTURVALLISUUS**

RAKENNUKSEN PALOLUOKKIA ON P1. ULOSKÄYTTÄVÄN LEVEYS  $\geq 1000$  mm.

ASUNNOT OSASTOIDAAN VÄHINTÄÄN EI60-RAKENNUSOSIN MUISTA TILOISTA.

IRTAIMISTOVARASTOT JA JÄTTEIÄ OSASTOIDAAN MUUSTA TILOISTA EIRO-RAKENNUSOSIN. NIISTÄ YHTEISTILAIN SISÄLTÄVÄT OSASTOT OSASTOIDAAN EI60-RAKENNUSOSIN.

TOISSAAN KINNITTELEVÄT PARVEKKEET OSASTOIDAAN TOISISTAAN E115-RAKENNUSOSIN.

PALO-OSASTOINNIN RAJAT ON MERKITYY KOLMIPISTEKATKOVIVULLA.

ASUNNOT VARUSTETAAN VERKKO OHRITÄÄN KYTKETTYLLÄ PALOVAROITTIMILLA. PORRAS- HUONEET JÄLKEHJELIÄSTÄVIN KERROKSTASO-OPASTEIN PELASTUSLAITOKSEN OHJEEN MUKAAN.

MONIKÄYTTÖTILAT VARUSTETAAN ALKUSAMMUTUSKALUSTOLLA.

VARATIENÄ TOIMI ASUNNON PARVEKKE TAI IKKUNA-OVI RAVINTOLAUSTA ON KAKSI REITTIÄ ULOS. ASUNTOJEN VARATIEDOT ON MERKITYY POHJAPIIRROKSIIN VIITEKSTILLÄ.

PORRASHUONEET ON VARUSTETTU SAVUNPOISTOKKUNNIN SEKÄ TARVITTAVIN PALO-OVIN. SAVUNPOISTON LAUKAUSPAINIKKEET JA IV-KÄYTSÖ'S PAINIKKEET SUJAITSEVAT SISÄÄNKÄYNTIEN YHTEYDESSÄ. 2.-8. KERROKSISSA SUJAITSEVAT IRTAIMISTOVARASTOJEN SAVUNPOISTON LAUKAUSPAINIKKEET SUJAITSEVAT KYSESENTILAN ULKOPUOLELLE. PORRASHUONEEN SAVUNPOISTOKKUNNIN JÄRJESTÄJÄN ETULAKKUSIUN LUSKESI LMYÖS KÄSINÄVAIKAHDOLLISUUS TAI VARMENNETTU SÄHKÖNSYÖTTÖ.

MAANTASON IRTAIMISTOVARASTOJEN JA IV-KONEHUONEEN SAVUNPOISTO SUORAAN ULOS AVAUTUVAN OVEN TAI LUKON KAUITTA.

ERITYISRYHMILLE SUUNNATUT ASUNNOT, NIIDEN POISTUMIET, JA AULATILAT RAKENNUKSESSA SPRINKLAAN. ERITYISRYHMÄASUNTOJA ON YHTEENSÄ 17 KPL 2.-6. KERROKSISSA. A-PORTAASSA ER-ASUNTOJA ON 5 KPL JA B-PORTAASSA 12 KPL.

**PORTAAT JA HISSIT**

PORTAIDEN MITOTUS JA PORRAASKATTEIDEN KORKEUDET Ym 1007/2017 MUKAAN. HISSIKORIN SISÄMÄTÄT 1100 x 1400 mm.

**OVET**

ASUNTOJEN JA ASUMISTA PALVELUVEN TILOJEN KULKUAIKKOJEN VAPAA LEVEYS  $\geq 800$  mm. 90 ASTETTA AVAUTUVAT 9M-OVET VARUSTETAAN KULKUAIKKOJARAN KALLA.

OVEN JA IKKUNOIDEN TURVALASIT JA PARVEKKEIKATTEET Ym 1007/2017 MUKAAN.

ASUNTOJEN PARVEKKEET ON LASITETTU.

MÄRKÄTILAJEN LATTIOIDEN KALTEVUUS Ym 782/2017 MUKAAN.

**ILMANVAIHTO**

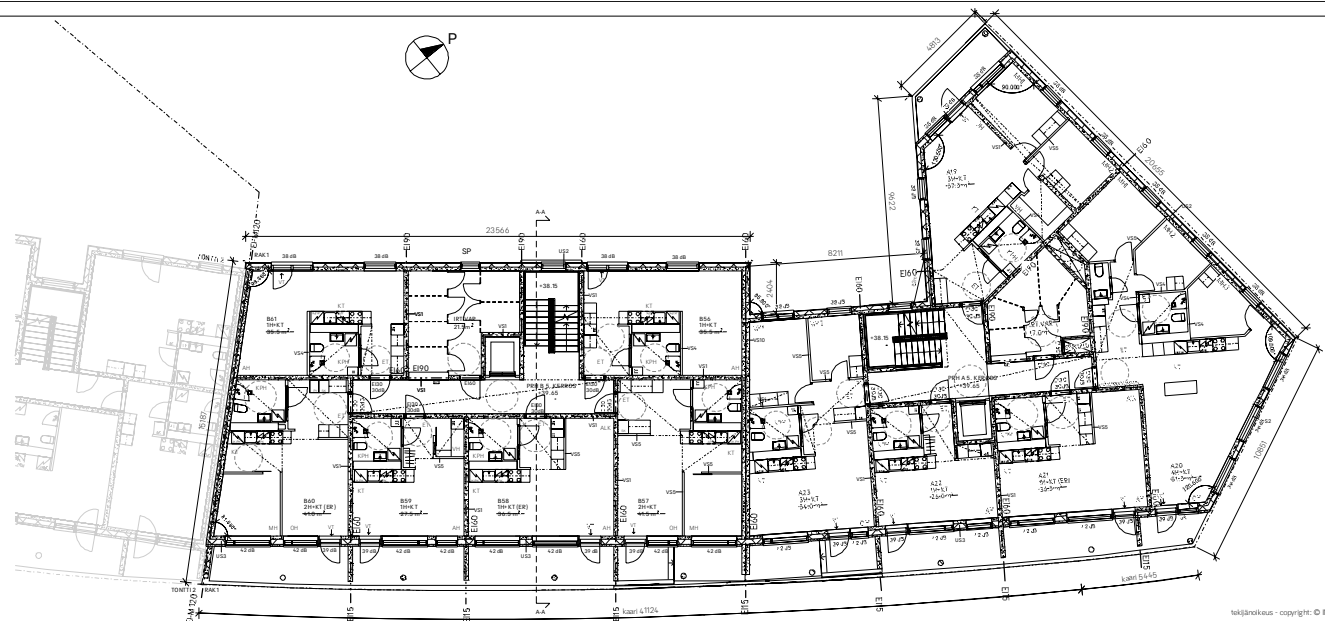
RAKENNUKSESSA ON KESKITETTY KONE-ELINEN TUULO-/POSTIOLMANVAIHTOJÄRJESTELMÄ VARUSTETTUNA LÄMMÖNTALTEENOITOLLA.

KAIKISSA ASUINHUONEISSA ON TUULETUKSEN SOVELTUVIA IKKUNAT TAI IKKUNA-OVI.

**TONTIN VÄLISET RAKENTEET**

TONTIN VÄLISELLE RAJALLE TARVITTAVA PALOMOURI TOIUTETAAN KOKONAAN RAKENNUKSESSA.

RAKENNUKSESSA HUOMOIDAAN MATKAVIESTINVERKON KULUUVUUS SISÄTILOISSA. RAKENNUKSESSA OLEVAT ASUNNOT OVAT ARA:N RAHOITAMA VUOKRA-ASUNTOJA.



18.9.2020 7.9.2020	KORJATTU AS-ARTI PARVEKKEEN IKKUNOJEN SÄÄNNÖSVAIHTO TARKENNETTU SISÄTILAN NURKKA TONTIN 2 RAJALLA. LISÄTTY YLEISTOIMIN MÄNNÄT ASUNTOJEN HALLINTAMOODISTA.	1	ETRS-GK25 / N2000
17 PASILA	17122	1	ETRS-GK25 / N2000
LUUDSRAKENNUS	17122	1	ETRS-GK25 / N2000
POSTIPIUISTON SETLEMENTIASUNNOT		1	ETRS-GK25 / N2000
POSTILOONNKATU 9 00240 HELSINKI		ANTTI HAATAJA, ARKKITEHTI SAFA	
	PALAAMISEN TILA 00500 HELSINKI puh. 050 446 1000 etu@inara.fi www.inara.fi	POHJAPIIRUSTUS S. KRS RAKI 1:100	POI_PP.rvt POI
	29.5.2020	ARK	003-05

**PALO- JA POISTUMISTURVALLISUUS**

RAKENNUKSEN PALOLUOKKA ON P1. ULOSKÄYTTÄVÄN LEVEYS  $\geq 1000$  mm.

ASUNNOT OSASTOIDAAN VÄHINTÄÄN EI60-RAKENNUSSOSIN MUISTA TILOISTA.

IRTAIMOVARASTOT JA JÄTTEIÄ OSASTOIDAAN MUUSTA TILOISTA EI60-RAKENNUSSOSIN. MUUT YHTEISTILAT SISÄLTÄVÄT OSASTOIDAAN EI60-RAKENNUSSOSIN.

TOISSAAN KINNITTELEVÄT PARVEKKEET OSASTOIDAAN TOISISTAN EI15-RAKENNUSSOSIN.

PALO-OSASTOINNIN RAJAT ON MERKITY KOLMIPISTEKATKOVIVULLA.

ASUNNOT VARUSTETAAN VERKKOIHRTAAN KYTKETTYLLÄ PALOVAROITTIMILLA, PORRAS- HUONEET JÄLKEHJASTAVIN KERROSTASO-OPASTEIN PELASTUSLAITOKSEN OHJEEN MUKAAN.

MONIKÄYTTÖTILAT VARUSTETAAN ALKUSAMMUTUSKALUSTOLLA.

VARATIENÄ TOIMI ASUNNON PARVEKE TAI IKKUNA-OVI RAVINTOLA-ON KAKSI REITTIÄ ULOS ASUNTOJEN VARATIED ON MERKITY POHJAPIIRROKSIIN VIITEKSTILLÄ.

PORRASHUONEET ON VARUSTETTU SAVUNPOISTOKKUNNIN SEKÄ TARVITTAVIN PALO-OVIN. SAVUNPOISTON LAUKAUSPAINIKKEET JA IV-KÄYTSÖ'S PAINIKKEET SUJAITSEVAT SISÄÄNKÄYNTIEN YHTEYDESSÄ. 2.-8. KERROKSISSA SUJAITSEVAT IRTAIMISTOVARASTOJEN SAVUNPOISTON LAUKAUSPAINIKKEET SUJAITSEVAT KYSEEN TILAN ULKOPUOLELLE. PORRASHUONEEN SAVUNPOISTOKKUNNIN JÄRJESTÄJÄN ETUJÄRJESTYKSIIN LISÄSI LMYÖS KÄSINVAUNUAMAHÖLLISUUS TAI VARMENNUTTU SÄHKÖNSYÖTTÖ.

MAANTASON IRTAIMISTOVARASTOJEN JA IV-KONEHUONEEN SAVUNPOISTO SUORAAN ULOS AVAUTUVAN OVEN TAI LUKKUNKAUITTA.

ERITYISRYHMILLE SUUNNATUT ASUNNOT, NIDEN POISTUMIET, JA AULATILA RAKENNUKSESSA SPRINKLITÄÄN. ERITYISRYHMÄASUNTOJA ON YHTEENSÄ 17 KPL 2.-6. KERROKSISSA. A-PORTAASSA ER-ASUNTOJA ON 5 KPL JA B-PORTAASSA 12 KPL.

**PORTAAT JA HISSIT**

PORTAIDEN MITOTUS JA PORRASKATIEDEN KORKEUDET Ym 1007/2017 MUKAAN. HISSIKORIN SISÄMÄTÄT 1100 x 1400 mm.

**OVET**

ASUNTOJEN JA ASUMISTA PALVELUVEN TILOJEN KULKUAIKKOJEN VAPAA LEVEYS  $\geq 800$  mm. 90 ASTETTA AVAUTUVAT 9M-OVET VARUSTETAAN KULKUAIKKOJESARANILLA.

OVEN JA IKKUNOIDEN TURVALASIT JA PARVEKKEKATTEET Ym 1007/2017 MUKAAN.

ASUNTOJEN PARVEKKEET ON LASITETTU.

MÄRKÄTILAJEN LATTIOIDEN KALTEVUUS Ym 782/2017 MUKAAN.

**ILMANVAIHTO**

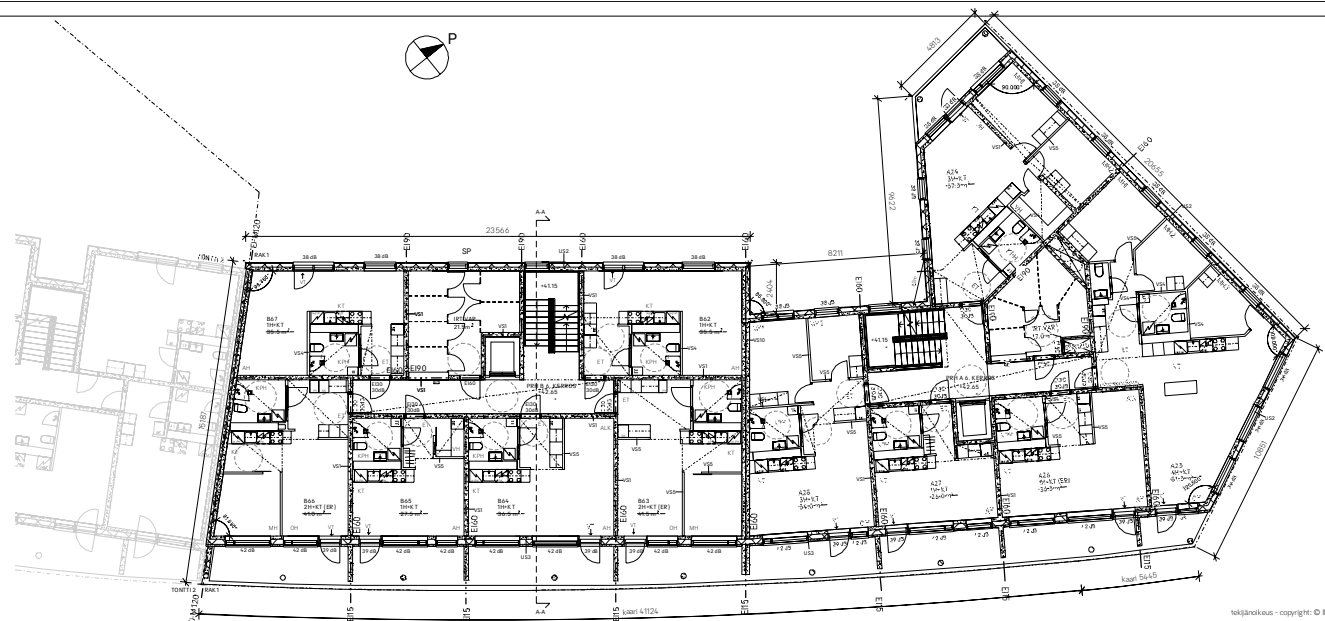
RAKENNUKSESSA ON KESKITETTY KONE-ELINEN TUULO-/POSTITOLMANVAIHTOJÄRJESTELMÄ VARUSTETTUNA LÄMMÖNVAIHTOALUELLA.

KAIKISSA ASUINHUONEISSA ON TUULETUKSEN SOVELTUVIA IKKUNOJA TAI IKKUNA-OVI.

**TONTIN VÄLISEET RAKENTEET**

TONTIN VÄLISEILLE RAJALLE TARVITTAVA PALOMUURI TOIUTETAAN KOKONAAN RAKENNUKSESSA.

RAKENNUKSESSA HUOMIOTTAAN MATKAVÄESTINVERKON KULUUVUUS SISÄTULOISSA. RAKENNUKSESSA OLEVAT ASUNNOT OVAT ARA:N RAHOITTAMA VUOKRA-ASUNTOJA.



tekijänoikeus - copyright: © INARO

28.9.2020 KOKOALTIUUS AS-RAKENNUKSEN RAKENNUKSEN RAKENNUKSEN RAKENNUKSEN RAKENNUKSEN RAKENNUKSEN  
7.9.2020 TARKENNETTU SISÄISEN NURKKA TONTIN 2 RAJALLA. LUOSTI YLEISTEHTÄMÄN MÄÄRÄTÄÄN ASUNTOJEN HALLINTAMUODOSTA.

17 PASILA	17122	1	ETRS-GK25 / N3000
LUUDSRAKENNUS		PIIRIPIIRUSTUS	
POSTIPIIUSTON SETLEMENTIASUNNOT			
POSTILOONNKATU 9 00240 HELSINKI		ANTTI HAATAJA, ARKKITEHTI SAFA	
	RAJAMÄÄRITELMÄ 00500 HELSINKI puh. 050 446 1500 etu@inaron.fi www.inaro.fi	POHJAPIIRUSTUS 6. KRIS RAKI 1:100	POI_PP.rvt POI
	29.5.2020	ARK	003-06



**PALLO- JA POSTUMISTURVALLISUUS**

RAKENNUKSEN PALLOUOKKIA ON P1. ULOSKÄYTTÄVÄN LEVEYS  $\geq 1000$  mm.

ASUNNOT OSASTOIDAAN VÄHINTÄÄN EI60-RAKENNUSSOSIN MUISTA TILOISTA.

IRTAIMISTOVARASTOT JA JÄTETILÄ OSASTOIDAAN MUUSTA TILOISTA EI60-RAKENNUSSOSIN. MUUT YHTEISTILAT SISÄLTÄVÄT OSASTOIDAAN EI60-RAKENNUSSOSIN.

TOISSAAN KINNITÄVÄT PARVEKKEET OSASTOIDAAN TOISISTAN EI15-RAKENNUSSOSIN.

PALLO-OSASTOINNIN RAJAT ON MERKITY KOLMIPISTEKATKOVIVULLA.

ASUNNOT VARUSTETAAN VERKKO OHRITÄÄN KYTKETTYLLÄ PALOVAROITTIMILLA. PORRAS- HUONEET JÄLKEHJÄSTÄVIN KERROSTASO-OPASTEIN PELASTUSLAITOKSEN OHJEEN MUKAAN.

MONIKÄYTTÖTILAT VARUSTETAAN ALKUSAMMUTUSKALUSTOLLA.

VARATIENÄ TOIMI ASUNNON PARVEKE TAI IKKUNA-OVI, RAVINTOLASTA ON KAKSI REITTIÄ ULOS. ASUNTOJEN VARATIEDOT ON MERKITY POHJAPIIRROKSIIN VIITEKSTILLÄ.

PORRASHUONEET ON VARUSTETTU SAVUNPOISTOKKUNNIN SEKÄ TARVITTAVIN PALO-OVIN. SAVUNPOISTON LAUKAUSPAINIKKEET JA IV-HÄIKYSE'S PAINIKKEET SUJAITSEVAT SISÄÄNKÄYNTIEN YHTEYDESSÄ. 2.-8. KERROKSISSA SUJAITSEVAT IRTAIMISTOVARASTOJEN SAVUNPOISTON LAUKAUSPAINIKKEET SUJAITSEVAT KYSESENTILAN ULKOPUOLELLE. PORRASHUONEEN SAVUNPOISTOKKUNNIN JÄRJESTÄJÄN ETUJÄRJESTYKSIIN LISÄSI LMYÖS KÄSINVAUNUMAHdollisuus TAI VARMENNETTU SÄHKÖNSYÖTTÖ.

MAANTASON IRTAIMISTOVARASTOJEN JA IV-KONEHUONEEN SAVUNPOISTO SUORAAN ULOS AVAUTUVAN OVEN TAI ULKUNÄKAUTTA.

ERITYISRYHMILLE SUUNNATUT ASUNNOT, NIDEN POISTUMIET, JA AULATILA RAKENNUKSESSA SPRINKLATAAN. ERITYISRYHMÄASUNTOJA ON YHTEENSÄ 17 KPL. 2.-6. KERROKSISSA, A-PORTAASSA ER-ASUNTOJA ON 5 KPL JA B-PORTAASSA 12 KPL.

**PORTAAT JA HISSIT**

PORTAIDEN MITOTUS JA PORRASKAITEIDEN KORKEUDET Ym 1007/2017 MUKAAN. HISSIKORIN SISÄMÄTÄT 1100 x 1400 mm.

**OVET**

ASUNTOJEN JA ASUMISTA PALVELUVEN TILOJEN KULKUAIKUKKIJEN VAPAA LEVEYS  $\geq 800$  mm. 90 ASTETTA AVAUTUVAT 9M-OVET VARUSTETAAN KULKUAIKUKKOSARANILLA.

OVEN JA IKKUNOJEN TURVALASIT JA PARVEKKAITEET Ym 1007/2017 MUKAAN.

ASUNTOJEN PARVEKKEET ON LASITETTU.

MÄRKÄTILOJEN LATTIOIDEN KALTEVUUS Ym 782/2017 MUKAAN.

**ILMANVAIHTO**

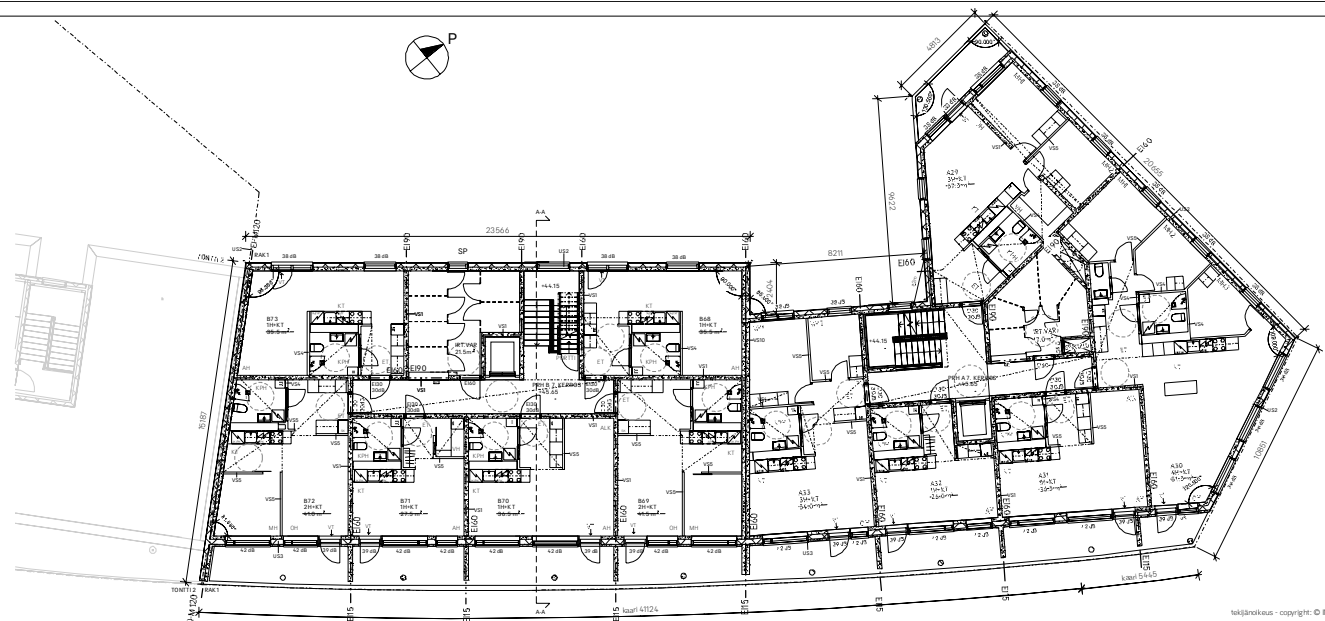
RAKENNUKSESSA ON KESKITETTY KONE-ELINEN TUULO-/POSTOLMANVAIHTOJÄRJESTELMÄ VARUSTETTUNA LÄMMÖNVAIHTOLLA.

KAIKISSA ASUNNOISSA ON TUULETUKSEN SOVELTUVIA IKKUNOJA TAI IKKUNA-OVI.

**TONTIN VÄLISET RAKENTEET**

TONTIN 3 VASTAISELLE RAJALLE TARVITTAVA PALOMOURI TOIUTETAAN KOKONAAN RAKENNUKSESSA.

RAKENNUKSESSA HUOMIOTIIVASTI MATKAVIESTINVERKON KULUUVUUS SISÄTULOISSA. RAKENNUKSESSA OLEVAT ASUNNOT OVAT ARAAN RAHOITAMA VUOKRA-ASUNTOJA.



18.9.2020 7.9.2020	KORJATTU A6. A57 PARVEKKEEN IKKUNOJEN RÄJÄNBEREIKKÄYKSIÄ TARKENNETTU SÄÄTÄMÄN NURKKA TONTIN 2 RAJALLA. LISÄTTY RÄJÄNBEREIKKÄYKSIÄ MÄNNIKÖ-ASUNTOJEN HALLINTAMODUULI.	1	ETRS-GK25 / N2000
17 PASILA		17122	
LUUDSRAKENNUUS		PRÄPIIRUSTUS	
POSTIPIUISTON SETLEMENTIASUNNOT			
POSTILOONNKATU 9 00240 HELSINKI		ANTTI HAATAJA, ARKKITEHTI SAFA	
	PALOMÄÄRITELMÄ 00500 HELSINKI puh. 050 446 1500 etunimi.salminen@inaro.fi www.inaro.fi	POHJAPIIRUSTUS 7. KRS RAK1 1:100 POI_PP.rvt POI	29.5.2020 ARK 003-07

**PALLO- JA POSTIUMISTURVALLISUUS**

RAKENNUKSEN PALOLUOKKA ON P1. ULOSKÄYTTÄVÄN LEVEYS  $\geq 1000$  mm.

ASUNNOT OSASTOIDAAN VÄHINTÄÄN EI60-RAKENNUSOSIN MUUSTA TILOSTA.

IRTAIMOVARASTOT JA JÄTETILAT OSASTOIDAAN MUUSTA TILOSTA EI90-RAKENNUSOSIN. NIILTÄ YHTEISTILAIN SISIÄLTÄVÄT OSASTOIDAAN EI60-RAKENNUSOSIN.

TOISSAAN KINNITÄVÄT PARVEKKEET OSASTOIDAAN TOISIAAN EI15-RAKENNUSOSIN.

PALLO-OSASTOINNIN RAJAT ON MERKITY KOLMIPISTEKATKOVIVALLA.

ASUNNOT VARUSTETAAN VERKKOIHRTAAN KYTKETTYLLÄ PALOVAROITTIMILLA, PORRAS-  
HUONEET JÄLKHIELASTAVIN KERROSTASO-OPASTEIN PELASTUSLAITOKSEN OHJEEN  
MUKAAN.

MONIKÄYTTÖTILAT VARUSTETAAN ALKUSAMMUTUSKALUSTOLLA.

VARATENA TOIMI ASUNNON PARVEKE TAI IKKUNAOLVI, RAVINTOLA ON KAKSI  
REITTIÄ ULOS. ASUNTOJEN VARATIED ON MERKITY PUHJAPROKOSIN VY-TEKSTILLÄ.

PORRASHUONEET ON VARUSTETTU SAVUNPOISTOKKUNON SEKÄ TARVITTAVIN PALLO-OVIN.  
SAVUNPOISTON LAUKAUSPAINIKKEET JA IV-HÄIKYSE'S PAINIKKEET SUJAISEVAT  
SISÄÄNKÄYNTIEN YHTEYDESSÄ. 2.-8. KERROKSISSA SUJAISEVAT IRTAIMISTOVARASTOJEN  
SAVUNPOISTON LAUKAUSPAINIKKEET SUJAISEVAT KYSESENTILAN ULKOPUOLELLE.  
PORRASHUONEEN SAVUNPOISTOKKUNONIN JÄRJESTÄJÄN ETULAKKUSIUN LUSKESI MYÖS  
KÄSINVAUUSMAHDOLLISUUS TAI VARMENNETTU SÄHKÖNSYÖTÖ.

MAANTASON IRTAIMISTOVARASTOJEN JA IV-KONEHUONEEN SAVUNPOISTO SUORAAN ULOS  
AVAUTUVAN OVEN TAI ULKUNUKAUITTA.

ERITYISRYHMILLE SUUNNATUT ASUNNOT, NIIDEN POISTUMIET, JA AULATILA  
RAKENNUKSESSA SPRINKLITÄÄN. ERITYISRYHMÄASUNTOJA ON YHTEENSÄ 17 KPL  
2.-6. KERROKSISSA. A-PORTAASSA ER-ASUNTOJA ON 5 KPL JA B-PORTAASSA 12 KPL.

**PORTAAT JA HISSIT**

PORTAIDEN MITOTUS JA PORRASKATIEDEN KORKEUDET YMA 1007/2017 MUKAAN.  
HISSIKORIN SISÄMÄTÄT 1100 x 1400 mm.

**OVET**

ASUNTOJEN JA ASUMISTA PALVELUJEN TILOJEN KULKUAIKKOJEN VAPAA LEVEYS  $\geq 800$  mm.  
90 ASTETTA AVAUTUVAT 9M-OVET VARUSTETAAN KULKUAIKKOJARANILLA.

OVEN JA IKKUNOJEN TURVALASIT JA PARVEKKEITÄEET YMA 1007/2017 MUKAAN.

ASUNTOJEN PARVEKKEET ON LASITETTU.

MÄRKÄTILOJEN LATTIOIDEN KALTEVUUS YMA 782/2017 MUKAAN.

**ILMANVAIHTO**

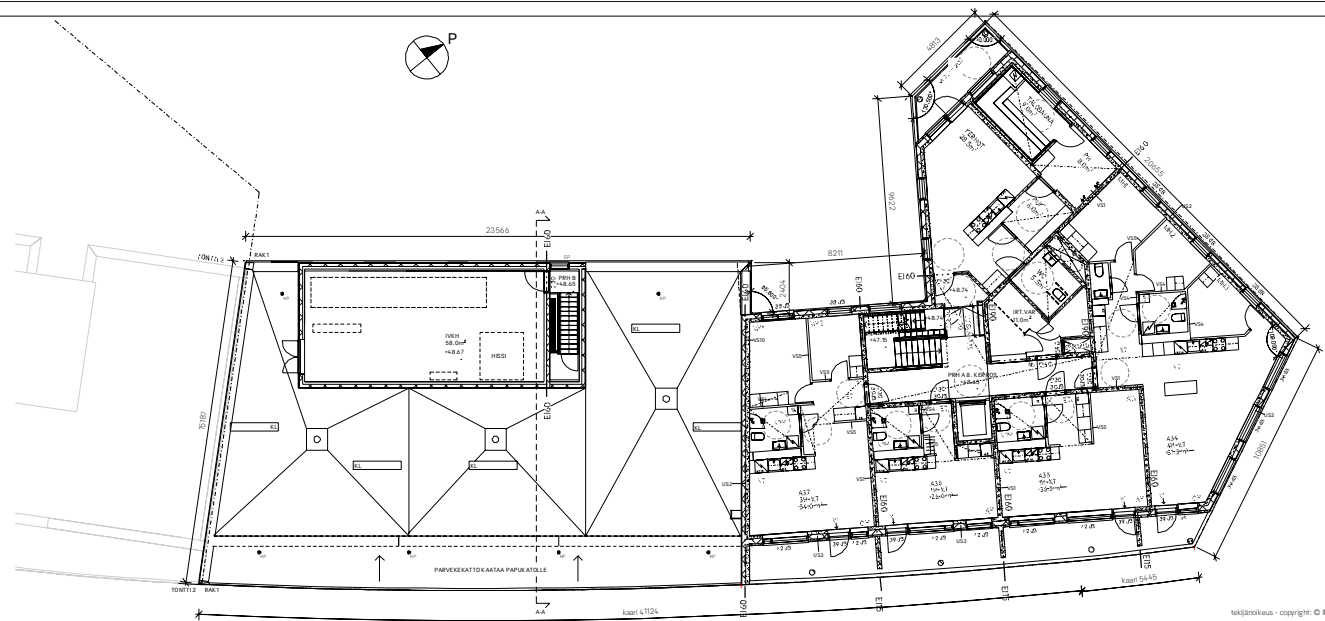
RAKENNUKSESSA ON HESKITETTY KONE-ELINEN TUULO-/POSTILMANVAIHTOJÄRJESTELMÄ  
VARUSTETTUNA LÄMMÖNTALTEENOITOLLA.

KAIKISSA ASUINHUONEISSA ON TUULETUKSEEN SOVELTUVA IKKUNA TAI IKKUNAOLVI.

**TONTIN VÄLISEET RAKENTEET**

TONTIN VÄLISELLE RAJALLE TARVITTAVA PALOMOURI TOTEUTETAAN KOKONAAN  
RAKENNUKSESSA.

RAKENNUKSESSA HUOMOIDAAN MATKAVIESTINVERKON KULUUVUUS SISÄTULOSSA.  
RAKENNUKSESSA OLEVAT ASUNNOT OVAT ARA:N RAHOITTAMA VUOKRA-ASUNTOJA.



17 PASILA		1		ETRS-GK25 / N2000	
LUODISRAKENNUS		PÄÄPIIRUSTUS			
POSTIPIUJISTON SETLEMENTTIASUNNOT					
POSTILOUNNINKATU 9 00240 HELSINKI		ANTTI HAATAJAJA, ARKKITEHTI SAFI			
		PÄÄMÄKSELINEN 19 A 00500 HELSINKI puh. 050 446 1500 info@inaron.fi		POHJAPIIRUSTUS B. KRS RAKI 1:100	
		www.inaro.fi		PDI_PP.rvt 29.5.2020 ARK 003-08	

tekijänoikeus - copyright © INARO

**PALO- JA POISTUMISTURVALLISUUS**

RAKENNUKSEN PALOLUOKKA ON P1. ULOSKÄYTTÄVÄN LEVEYS  $\geq 1000$  mm.

ASUNNOT OSASTOIDAAN VÄHINTÄÄN EI60-RAKENNUSOSIN MUUSTA TILOISTA.

IRTAIMOVARASTOT JA JÄTTEILÄ OSASTOIDAAN MUUSTA TILOISTA EI90-RAKENNUSOSIN. NIIDT YHTEISTILUA SISÄLTÄVÄT OSASTOIDAAN EI60-RAKENNUSOSIN.

TOISSAAN KIINNI OLEVAT PARVEKKEET OSASTOIDAAN ERTIS-RAKENNUSOSIN.

PALO-OSASTOINNIN RAJAT ON MERKITY KÖLMIPISTEKATKOVIVALLA.

ASUNNOT VARUSTETAAN VERKKOVRTAAN KTYTYILLÄ PALOVAROITTIMILLA. PORRAS- HUONEET JÄLKEHJASTAVIN KERROSTAKO-OPASTEIN PELASTUSLAITOKSEN OHJEEN MUKAAN.

MONIKÄYTTÖTILAT VARUSTETAAN ALKUSAMMUTUSKALUSTOLLA.

VARATENA TOIMI ASUNNON PARVEKE TAI IKKUNAOVI, RAVINTOLAUSTA ON KAKSI REITTIÄ ULOS ASUNTOJEN VARATIE ON MERKITY POHJAPIIRROKSIIN VIITEKSTILLÄ.

PORRASHUONEET ON VARUSTETTU SAVUNPOISTOKKUNNON SEKÄ TARVITTAVIN PALO-OVIN. SAVUNPOISTON LAUKAUSPAINIKKEET JA IV-KÄYTSÖ- PAINIKKEET SUJAISEVAT SISÄÄNKÄYNTIEN YHTEYDESSÄ. 2.-8. KERROKSSA SUJAISEVIA IRTAIMSTOVARASTOJEN SAVUNPOISTON LAUKAUSPAINIKKEET SUJAISEVAT KYSESENTILAN ULKOPUOLELLE. PORRASHUONEEN SAVUNPOISTOKKUNNON JÄRJESTÄJÄN ETÄLAUKAUSUN LISÄKSI MYÖS KÄSINVAIKAHDOLLISUUS TAI VARMENNETTU SÄHKÖNSYÖTÖ.

MAANTASON IRTAIMSTOVARASTOJEN JA IV-KONEHUONEEN SAVUNPOISTO SUORAAN ULOS AVAUTUVAN OVEN TAI ULKUNKAITTA.

ERITYISRYHMILLE SUUNNATUT ASUNNOT, NIIDEN POISTUMIET JA AULATILA RAKENNUKSESSA SPRINKLATAAN. ERITYISRYHMÄASUNTOJA ON YHTEENSÄ 17 KPL 2.-6. KERROKSSA. A-PORTAASSA ER-ASUNTOJA ON 5 KPL JA B-PORTAASSA 12 KPL.

**PORTAAT JA HISSIT**

PORTAIDEN MITOTUS JA PORRASKAITEIDEN KORKEUDET YMA 1007/2017 MUKAAN. HISSIKORIN SISÄMÄTÄT 1100 x 1400 mm.

**OVIET**

ASUNTOJEN JA ASUMISTA PALVELIEN TILOJEN KULKUAIKKOJEN VAPAA LEVEYS  $\geq 800$  mm. 90 ASTETTA AVAUTUVAT 9M-OVIET VARUSTETAAN KULKUAIKKOJARANILLA.

OVIEN JA IKKUNOIDEN TURVALASIT JA PARVEKKEIKATIE YMA 1007/2017 MUKAAN.

ASUNTOJEN PARVEKKEET ON LASITETTU.

MÄRKÄTILOJEN LATTIOIDEN KALTEVIUS YMA 782/2017 MUKAAN.

**ILMANVAIHTO**

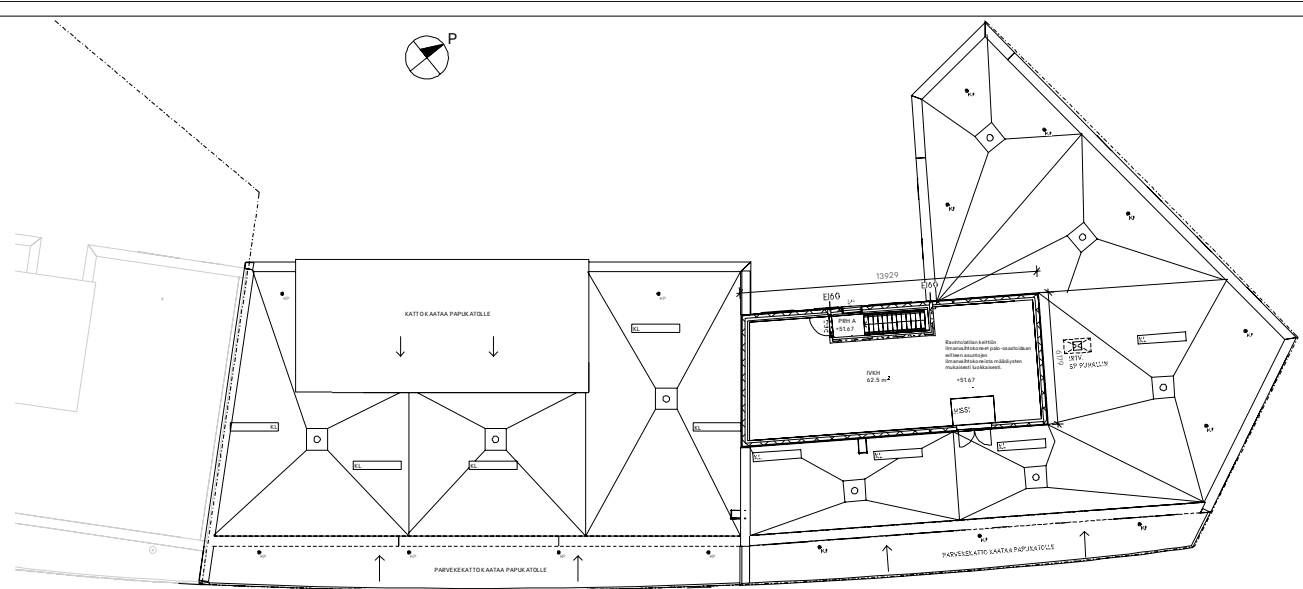
RAKENNUKSESSA ON HESKITETTY KONE-ELLINEN TUULO-/POISTOLMANVAIHTOJÄRJESTELMÄ VARUSTETTUNA LÄMMÖNTALTEENOITOLLA.

KAIKISSA ASUINKUONEISSA ON TUULETUKSEEN SOVELTUVA IKKUNA TAI IKKUNAOVI.

**TONTIN VÄLISEET RAKENTEET**

TONTIN VÄLISELLE RAJALLE TARVITTAVA PALOMUURI TOEUTETAAN KOKONAAN RAKENNUKSESSA.

RAKENNUKSESSA HUOMIODAAN MATKAVIESTINVERKON KULUUVIIVUUS SISÄTULOISSA. RAKENNUKSESSA OLEVAT ASUNNOT OVAT ARA:N RAHOITTAMA VUOKRA-ASUNTOJA.



KL= Kokoojalatikko  
 KP= Kattopöytä  
 tekijänoikeus - copyright: © INARO

7.8.2020		PÄIVITETTY AOMEHUONEEN MITAT, LISÄTTY A-PORTAAN SAVUNPOISTORAJALIN	
17 PASILA	17122	1	ETRS-GK25 / N2000
LUODISRAKENNUS		PRÄÄPIRUSTUS	
POSTIPIUJISTON SETLEMENTIASUNNOT			
POSTILOONNKATU 9 00240 HELSINKI		ANTTI HAATAJA, ARKKITEHTI SAFA	
	PALOMÄÄRITELMÄ 00500 HELSINKI puh. 050 446 1500 etunimi.suuron@inaro.fi www.inaro.fi	VEIKATTOPIRUSTUS RAKI 1:100 POT_PP.rvt POT	29.5.2020 ARK 003-09

#### PALO- JA POISTUMISTURVALLISUUS

RAKENNUKSEN PALOLUOKKA ON P1. ULOSKÄYTTÄVÄN LEVEYS  $\geq 1200$  mm.

ASUNNOT OSASTOIDAAN VÄHINTÄÄN EI60-RAKENNUSOSIN MUISTA TILOISTA.

YHTEISTILOJA SISÄLTÄVÄT OSASTOT OSASTOIDAAN EI60-RAKENNUSOSIN.

PALO-OSASTOINNIN RAJAT ON MERKITYY KOLMIPISTEKATKOVIIVALLA.

ASUNNOT VARUSTETAAN VERKKOVIRTAAN KYTKETTYLLÄ PALOVAIROITTIMILLA, PORRAS-  
HUONEET JÄLKIHEIJASTAVIN KERROSTASO-OPASTEIN PELASTUSLAITOKSEN OHJUEEN  
MUKAAN.

MONIKÄYTTÖTILAT VARUSTETAAN ALKUSAMMUTUSKALUSTOLLA.

VARATIENÄ TOIMII ASUNNON PARVEKE.

VARATIE ON MERKITYY POHJAPIIRROKSIIN VT-TEKSTILLÄ.

PORRASHUONE ON VARUSTETTU SAVUNPOISTOKKUNALLA SEKÄ TARVITTAVIN PALO-OVIN.  
SAVUNPOISTON LAUKAISUPAINIKE SIAITSEE KATUSISÄÄNKÄYNNIN YHTEYDESSÄ.  
PORRASHUONEEN SAVUNPOISTOKKUNAAAN JÄRJESTETÄÄN ETÄLAUKAISUN LISÄKSI MYÖS  
KÄSINVAUVAUSMAHDOLLISUUS TAI VARMMENNETTU SÄHKÖNSYÖTÖ.

#### PORTAAT JA HISSIT

PORTAAN MAITOITUS JA PORRASKAITEIDEN KORKEUDET Ym<sub>a</sub> 1007/2017 MUKAAN.  
HISSIKORIN SISÄMITAT 1100 x 1400 mm.

#### OVET

ASUNTOJEN JA ASUMISTA PALVELEVIEN TILOJEN KULKUUKKOJEN VAPAA LEVEYS  $> 800$  mm.  
90 ASTETTA AVAUTUVAT 9M-OVET VARUSTETAAN KULKUUKKOOSARANOILLA.

OVIENTURVALLISUUS JA TURVALLISUUS Ym<sub>a</sub> 1007/2017 MUKAAN.

ASUNTOJEN PARVEKKEET ON LASITETTU.

ILMAVAIHTO

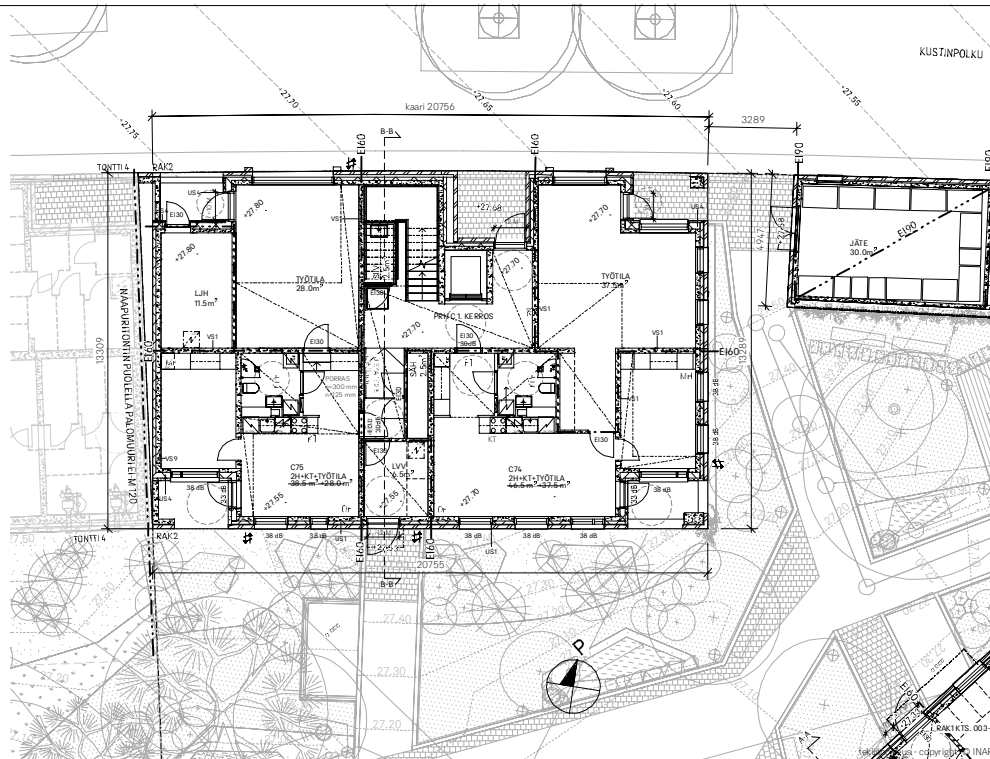
RAKENNUKSESSA 2 ON HUONEISTOKOHTAINEN ILMANVAIHTO LÄMMÖNTALTEENOTOLLA.  
TUULO- JA POISTOILMA SAMASSA ULOSPUHALLUS/TULOILMALAITTEESSA RAKENNUKSEN  
JULKISIVUSTA. PÄÄTELAIITTEEN ETÄISYYS NAAPURIASUNNON PÄÄTELAIITTEESTA /  
TUULETUSKUNNASTA VÄHINTÄÄN 3m. PÄÄTELAIITTEET MERKITYY JULKISIVUIHIN JA  
POHJAPIIRUSTUKSIIN.

KAIKISSA ASUINHUONEISSA ON TUULETUKSEEN SOVELTUVA IKKUNA TAI IKKUNAOVI.

#### TONTTIEN VÄLISET RAKENTEET

TONTIN 4 VASTAISILLE RAJALLE TARVITTAVA PALOMUURI TOTEUTETAAN  
KOKONAAN TONTILLA 4.

RAKENNUKSESSA HUOMOIDAAN MATKAVIESTINVERKON KUUULUJUS SISÄTILOISSA.  
RAKENNUKSESSA OLEVAT ASUNNOT OVAT ARA:N RAHOITAMAA VUOKRA-ASUNTOJA.



7.9.2020 TARKENNETTU RAKENNUSTEN VÄLISET MITAT. TARKENNETTU TYÖTÄLLISTEN ASUNTOJEN MERKINTÄTAPA.  
LISÄTTY YLEISTEKSTIN MAININTA ASUNTOJEN HALINTAMUODOISTA.

ALUE	YHTEYSTIETO	TOIMITUS	PROJEKTOINUT YHYSKUNTA	PROJEKTOINUT SUUNNITTELIJA	
17 PASILA	T122	1	ETRS-GK25 / N2000		
UUDISRAKENNUS			PÄÄPIIRUSTUS		
<b>POSTIPUISTON SETLEMENTTIASUNNOT</b>					
POSTIJOOINKATU 9 00240 HELSINKI			ANTTI HAATAJA, ARKKITEHTI SAFA		
	PÄLKÄNEENTIE 19 A 00510 HELSINKI		POHJAPIIRUSTUS 1. KRS RAK2	1:100	
	puh. 050 446 1500 eturimi.sukunimi@inara.fi		POI_PP.rvt	POI	
	www.inara.fi		29.5.2020	ARK	003-11

#### PALO- JA POISTUMISTURVALLISUUS

RAKENNUKSEN PALOLUOKKA ON P1. ULOSKÄYTTÄVÄN LEVEYS  $\geq 1200$  mm.

ASUNNOT OSASTOIDAAN VÄHINTÄÄN E160-RAKENNUSOSIN MUISTA TILOISTA.

YHTEISTILOJA SISÄLTÄVÄT OSASTOT OSASTOIDAAN E160-RAKENNUSOSIN.

PALO-OSASTOINNIN RAJAT ON MERKITYY KOLMIPISTEKATKOVIIVALLA.

ASUNNOT VARUSTETAAN VERKKOVIRTAAN KYTKETTYLLÄ PALOVAIROITTIMILLA, PORRAS-  
HUONEET JÄLKIHEIJASTAVIN KERROSTASO-OPASTEIN PELASTUSLAITOKSEN OHJEEN  
MUKAAN.

MONIKÄYTTÖTILAT VARUSTETAAN ALKUSAMMUTUSKALUSTOLLA.

VARATIENÄ TOIMI ASUNNON PARVEKE.

VARATIE ON MERKITYY POHJAPIIRROKSIIN VT-TEKSTILLÄ.

PORRASHUONE ON VARUSTETTU SAVUNPOISTOKKUNALLA SEKÄ TARVITTAVIN PALO-OVIN.  
SAVUNPOISTON LAUKAISUPAINIKE SLAJITSEE KATUSISÄÄNKÄYNNIN YHTEYDESSÄ.  
PORRASHUONEEN SAVUNPOISTOKKUNAAAN JÄRJESTETÄÄN ETÄLAUKAISUN LISÄKSI MYÖS  
KÄSINVAUUSMAHDOLLISUUS TAI VARMINNETTU SÄHKÖNSYÖTÖ.

#### PORTAAT JA HISSIT

PORTAAN MITOITUS JA PORRASKAITEIDEN KORKEUDET Ym 1007/2017 MUKAAN.  
HISSIKORIN SISÄMITAT 1100 x 1400 mm.

#### OVET

ASUNTOJEN JA ASUMISTA PALVELEVIEN TILOJEN KULKUUKKOJEN VAPAA LEVEYS  $> 800$  mm.  
90 ASTETTA AVAUTUVAT 9M-OVET VARUSTETAAN KULKUUKKOOSARANOILLA.

OVIENTIEN JA IKKUNOIDENTURVALASIT JA PARVEKEKAITEET Ym 1007/2017 MUKAAN.

ASUNTOJEN PARVEKKEET ON LASITETTU.

MÄRKÄTILOJEN LATTOIDEN KALTEVUUS Ym 782/2017 MUKAAN.

#### ILMANVAIHTO

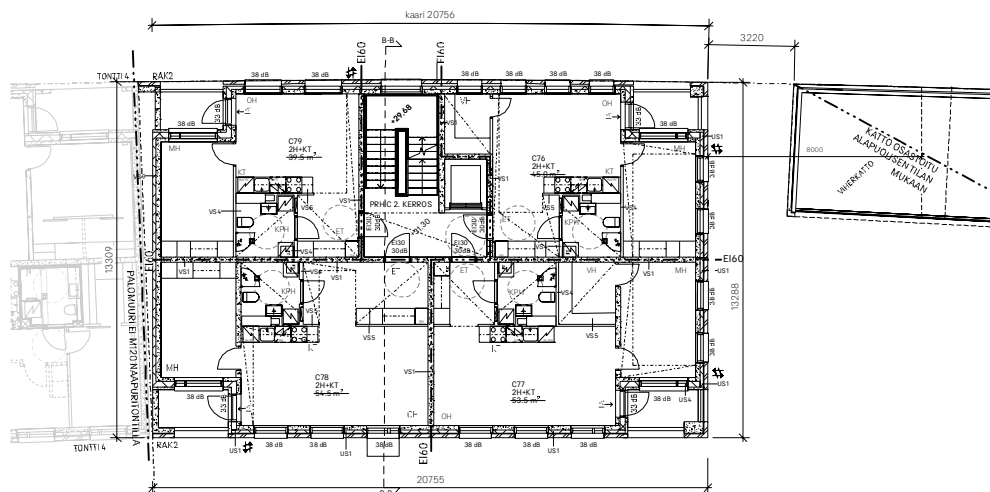
RAKENNUKSESSA 2 ON HUONEISTOKOHTAINEN ILMANVAIHTO LÄMMÖNTALTEENOTOLLA.  
TUULO- JA POISTOILMA SAMASSA ULOSPUHALIUS/TULOILMALAIITTEESSA RAKENNUKSEN  
JULKISIVUSTA. PÄÄTELAITTEEN ETÄISYYS NAAPURIASUNNON PÄÄTELAITTEESTA /  
TUULETUSKUNNASTA VÄHINTÄÄN 3m. PÄÄTELAITTEET MERKITYY JULKISIVUIHIN JA  
POHJAPIIRUSTUKSIIN.

KAIKISSA ASUINHUONEISSA ON TUULETUKSEEN SOVELTUVA IKKUNA TAI IKKUNAOVI.

#### TONTTIEN VÄLISEET RAKENTEET

TONTIN 4 VASTAISILLE RAJALLE TARVITTAVA PALOMUURI TOTEUTETAAN  
KOKONAAN TONTILLA 4.

RAKENNUKSESSA HUOMOIDAAN MATKANVÄESTINVERKON KUULUVUUS SISÄTILOISSA.  
RAKENNUKSESSA OLEVAT ASUNNOT OVAT ARA:N RAHOITAMA VUOKRA-ASUNTOJA.



tekijänoikeus - copyright: © INARO

7.9.2020 KASVATETTU AS. C78 ETÄISY. LIIGÄTTY YLEIS TEKSTIN MÄÄNINTÄ ASUNTOJEN HALLINTAMOODISTA.

17 PASILA	17122	1	ETRS-GK25 / N2000
UUDISRAKENNUS	PÄÄPIIRUSTUS		
POSTIPUISTON SETLEMENTTIASUNNOT			
POSTIJOOINKATU 9 00240 HELSINKI		ANTTIHAATAJA, ARKKITEHTI SAFA	
PÄLKÄNEENTIE 19 A 00510 HELSINKI puh. 050 446 1500 etunimi.sukunimi@inara.fi www.inara.fi		POHJAPIIRUSTUS 2, KRS RAK2 1:100 POI_PP.rvt POI 29.5.2020 ARK 003-12	

#### PALO- JA POISTUMISTURVALLISUUS

RAKENNUKSEN PALOLUOKKA ON P1. ULOSKÄYTTÄVÄN LEVEYS  $\geq 1200$  mm.

ASUNNOT OSASTOIDAAN VÄHINTÄÄN E160-RAKENNUSOSIN MUISTA TILOISTA.

YHTEISTILOJA SISÄLTÄVÄT OSASTOT OSASTOIDAAN E160-RAKENNUSOSIN.

PALO-OSASTOINNIN RAJAT ON MERKITYY KOLMIPISTEKATKOVIIVALLA.

ASUNNOT VARUSTETAAN VERKKOVRTAAN KYTKETTYLLÄ PALOVAIROITTIMILLA, PORRAS-  
HUONEET JÄLKIHELJASTAVIN KERROSTASO-OPASTEIN PELASTUSLAITOKSEN OHJUEEN  
MUKAAN.

MONIKÄYTTÖTILAT VARUSTETAAN ALKUSAMMUTUSKALUSTOLLA.

VARATIENÄ TOIMI ASUNNON PARVEKE.

VARATIE ON MERKITYY POHJAPIIRROKSIIN VT-TEKSTILLÄ.

PORRASHUONE ON VARUSTETTU SAVUNPOISTOKKUNALLA SEKÄ TARVITTAVIN PALO-OVIN.  
SAVUNPOISTON LAUKAISUPAINIKE SLAJITSEE KATUSISÄÄNKÄYNNIN YHTEYDESSÄ.  
PORRASHUONEEN SAVUNPOISTOKKUNAAAN JÄRJESTETÄÄN ETÄLAUKAISUN LISÄKSI MYÖS  
KÄSINVAUUSMAHDOLLISUUS TAI VARMENNETTU SÄHKÖNSYÖTÖ.

#### PORTAAT JA HISSIT

PORTAAN MITOITUS JA PORRASKAITEIDEN KORKEUDET Ym 1007/2017 MUKAAN.  
HISSIKORIN SISÄMITAT 1100 x 1400 mm.

#### OVET

ASUNTOJEN JA ASUMISTA PALVELEVIEN TILOJEN KULKUUKKOJEN VAPAA LEVEYS  $> 800$  mm.  
90 ASTETTA AVAUTUVAT 9M-OVET VARUSTETAAN KULKUUKKOSARANOILLA.

OVIENTURVALLISUUS JA PARVEKEKAITEET Ym 1007/2017 MUKAAN.

ASUNTOJEN PARVEKKEET ON LASITETTU.

MÄRKÄTILOJEN LATTOIDEN KALTEVUUS Ym 782/2017 MUKAAN.

#### ILMANVAIHTO

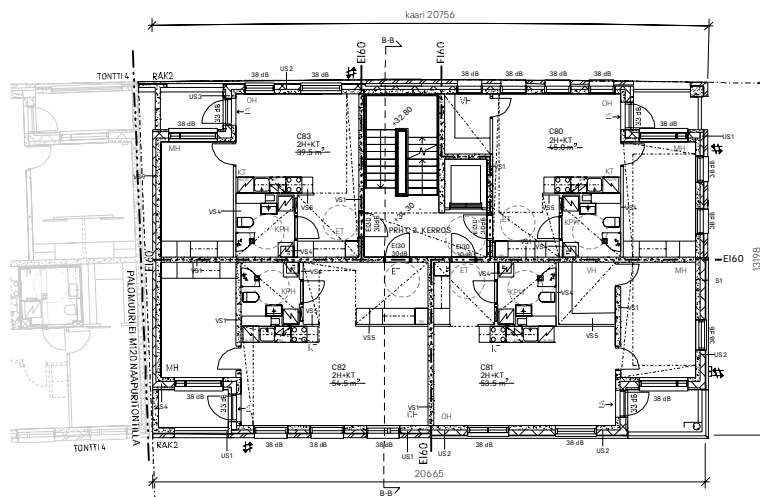
RAKENNUKSESSA 2 ON HUONEISTOKOHTAINEN ILMANVAIHTO LÄMMÖNTALTEENOTOLLA.  
TUULO- JA POISTOILMA SAMASSA ULOSPUHALLUS/TULOILMALAITTEESSA RAKENNUKSEN  
JULKISIVUSTA. PÄÄTELAITTEEN ETÄISYYS NAAPURIASUNNON PÄÄTELAITTEESTA /  
TUULETUSKUNNASTA VÄHINTÄÄN 3m. PÄÄTELAITTEET MERKITYY JULKISIVUIHIN JA  
POHJAPIIRUSTUKSIIN.

KAIKISSA ASUINHUONEISSA ON TUULETUKSEEN SOVELTUVA IKKUNA TAI IKKUNAOVI.

#### TONTTIEN VÄLISEET RAKENTEET

TONTIN 4 VASTAISILLE RAJALLE TARVITTAVA PALOMUURI TOTEUTETAAN  
KOKONAAN TONTILLA 4.

RAKENNUKSESSA HUOMIOTAAN MATKAVIESTINVERKON KULLUVUUS SISÄTILOISSA.  
RAKENNUKSESSA OLEVAT ASUNNOT OVAT ARA:N RAHOITAMA VUOKRA-ASUNTOJA.



tekijänoikeus - copyright: © INARO

7.9.2020 KASVATETTU AS. C82 ETEISTÄ. LISÄTTY KESKUSTEN MAANNTA ASUNTOJEN HALLINTAMUODOSTA

TIETO	PROJEKTI	LOVI	PROJEKTOINTI	PROJEKTOINTI
17 PASILA	17122	1	ETRS-GK25 / N2000	
UUDISRAKENNUS	PÄÄPIIRUSTUS			
POSTIPIUSTON SETLEMENTIASUNNOT				
POSTIJOOINKATU 9 00240 HELSINKI		ANTTIHAATAJA, ARKKITEHTI SAFA		
INARO		POHJAPIIRUSTUS 3. KRS RAK2 1:100		
PÄLKÄNEENTIE 19 A 00510 HELSINKI puh. 050 446 1500 etunimi.sukunimi@inara.fi www.inara.fi		POI_PP.rvt POI		
29.5.2020		ARK 003-13		

#### PALO- JA POISTUMISTURVALLISUUS

RAKENNUKSEN PALOLUOKKA ON P1. ULOSKÄYTTÄVÄN LEVEYS  $\geq 1200$  mm.

ASUNNOT OSASTOIDAAN VÄHINTÄÄN EI60-RAKENNUSOSIN MUISTA TILOISTA.

YHTEISTILOJA SISÄLTÄVÄT OSASTOT OSASTOIDAAN EI60-RAKENNUSOSIN.

PALO-OSASTOINNIN RAJAT ON MERKITYY KOLMIPISTEKATKOVIIVALLA.

ASUNNOT VARUSTETAAN VERKKOVIRTAAN KYTKETTYLLÄ PALOVAIROITTIMILLA, PORRAS-  
HUONEET JÄLKIHELJASTAVIN KERROSTASO-OPASTEIN PELASTUSLAITOKSEN OHJUEEN  
MUKAAN.

MONIKÄYTTÖTILAT VARUSTETAAN ALKUSAMMUTUSKALUSTOLLA.

VARATIENÄ TOIMII ASUNNON PARVEKE.  
VARATIE ON MERKITYY POHJAPIIRROKSIIN VT-TEKSTILLÄ.

PORRASHUONE ON VARUSTETTU SAVUNPOISTOKKUNALLA SEKÄ TARVITTAVIN PALO-OVIN.  
SAVUNPOISTON LAUKAISUPAINIKE SIAITSEE KATUSISÄÄNKÄYNNIN YHTEYDESSÄ.  
PORRASHUONEEN SAVUNPOISTOKKUNAAAN JÄRJESTETÄÄN ETÄLAUKAISUN LISÄKSI MYÖS  
KÄSINVAUUSMAHDOLLISUUS TAI VARMMENNETTU SÄHKÖNSYÖTÖ.

#### PORTAAT JA HISSIT

PORTAAN MITOITUS JA PORRASKAITEIDEN KORKEUDET Ym<sub>a</sub> 1007/2017 MUKAAN.  
HISSIKORIN SISÄMITAT 1100 x 1400 mm.

#### OVET

ASUNTOJEN JA ASUMISTA PALVELEVIEN TILOJEN KULKUUKKOJEN VAPAA LEVEYS > 800 mm.  
90 ASTETTA AVAUTUVAT 9M-OVET VARUSTETAAN KULKUUKKOSARANOILLA.

#### OVIEN JA IKKUNOIDEN TURVALASIT JA PARVEKEKAITEET Ym<sub>a</sub> 1007/2017 MUKAAN.

ASUNTOJEN PARVEKKEET ON LASITETTU.

#### MÄRKÄTILOJEN LATTOIDEN KALTEVUUS Ym<sub>a</sub> 782/2017 MUKAAN.

#### ILMANVAIHTO

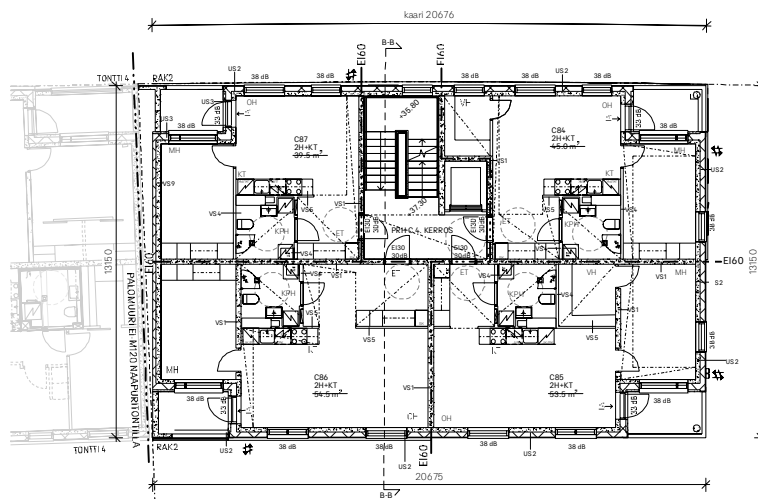
RAKENNUKSESSA 2 ON HUONEISTOKOHTAINEN ILMANVAIHTO LÄMMÖNTALTEENOTOLLA.  
TUULO- JA POISTOILMA SAMASSA ULOSPUHALLUS/TULOILMALAITTEESSA RAKENNUKSEN  
JULKISIVUSTA. PÄÄTELAIITTEEN ETÄISYYS NAAPURIASUNNON PÄÄTELAIITTEESTA /  
TUULETUSKUNNASTA VÄHINTÄÄN 3m. PÄÄTELAIITTEET MERKITYY JULKISIVUIHIN JA  
POHJAPIIRUSTUKSIIN.

KAIKISSA ASUINHUONEISSA ON TUULETUKSEEN SOVELTUVIA IKKUNA TAI IKKUNAOLVI.

#### TONTTIEN VÄLISEET RAKENTEET

TONTIN 4 VASTAISILLE RAJALLE TARVITAVA PALOMUURI TOTEUTETAAN  
KOKONAAN TONTILLA 4.

RAKENNUKSESSA HUOMOIDAAN MATKAVIESTINVERKON KUULUVUUS SISÄTILOISSA.  
RAKENNUKSESSA OLEVAT ASUNNOT OVAT ARA:N RAHOITAMAA VUOKRA-ASUNTOJA.



tekijänoikeus - copyright: © INARO

7.9.2020 KASVATETTU AS. C86 ETESIÄ. LISÄTTY KESKUSTEN MAANNTA ASUNTOJEN HALLINTAMUODOSTA

17 PASILA	17122	1	ETRS-GK25 / N2000
UUDISRAKENNUS	PÄÄPIIRUSTUS		
POSTIPUISTON SETLEMENTTIASUNNOT		ANTTIHAATAJA, ARKKITEHTI SAFA	
POSTIJOOINKATU 9 00240 HELSINKI		POHJAPIIRUSTUS 4, KRS RAK2 1:100	
INARO		POI_PP.rvt POI	
PÄLKÄNEENTIE 19 A 00510 HELSINKI puh. 050 446 1500 eturimi.sukunimi@inara.fi www.inara.fi		29.5.2020 ARK 003-14	

#### PALO- JA POISTUMISTURVALLISUUS

RAKENNUKSEN PALOLUOKKA ON P1. ULOSKÄYTTÄVÄN LEVEYS  $\geq 1200$  mm.

ASUNNOT OSASTOIDAAN VÄHINTÄÄN EI60-RAKENNUSOSIN MUISTA TILOISTA.

YHTEISTILOJA SISÄLTÄVÄT OSASTOT OSASTOIDAAN EI60-RAKENNUSOSIN.

PALO-OSASTOINNIN RAJAT ON MERKITYY KOLMIPISTEKATKOVIIVALLA.

ASUNNOT VARUSTETAAN VERKKOVIRTAAN KYTKETTYLLÄ PALOVAIROITTIMILLA, PORRAS-  
HUONEET JÄLKIHELJÄSTÄVIN KERROSTASO-OPASTEIN PELASTUSLAITOKSEN OHJUEEN  
MUKAAN.

MONIKÄYTTÖTILAT VARUSTETAAN ALKUSAMMUTUSKALUSTOLLA.

VARATIENÄ TOIMII ASUNNON PARVEKE.  
VARATIE ON MERKITYY POHJAPIIRROKSIIN VT-TEKSTILLÄ.

PORRASHUONE ON VARUSTETTU SAVUNPOISTOKKUNALLA SEKÄ TARVITTAVIN PALO-OVIN.  
SAVUNPOISTON LAUKAISUPAINIKE SIAITSEE KATUSISÄÄNKÄYNNIN YHTEYDESSÄ.  
PORRASHUONEEN SAVUNPOISTOKKUNAAAN JÄRJESTETÄÄN ETÄLAUKAISUN LISÄKSI MYÖS  
KÄSINVAUUSMAHDOLLISUUS TAI VARMENNETTU SÄHKÖNSYÖTÖ.

#### PORTAAT JA HISSIT

PORTAAN MITOITUS JA PORRASKAITEIDEN KORKEUDET Ym 1007/2017 MUKAAN.  
HISSIKORIN SISÄMITAT 1100 x 1400 mm.

#### OVET

ASUNTOJEN JA ASUMISTA PALVELEVIEN TILOJEN KULKUUKKOJEN VAPAA LEVEYS  $> 800$  mm.  
90 ASTETTA AVAUTUVAT 9M-OVET VARUSTETAAN KULKUUKKOSARANOILLA.

OVIENTURVALLISUUS TÄYLLÄ Ym 1007/2017 MUKAAN.

ASUNTOJEN PARVEKKEET ON LASITETTU.

MÄRKÄTILOJEN LATTOIDEN KALTEVUUS Ym 782/2017 MUKAAN.

#### ILMANVAIHTO

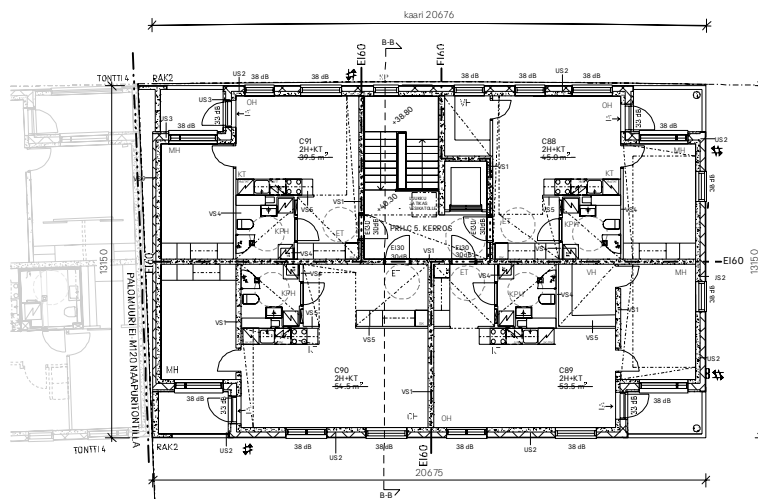
RAKENNUKSESSA 2 ON HUONEISTOKOHTAINEN ILMANVAIHTO LÄMMÖNTALTEENOTOLLA.  
TUULO- JA POISTOILMA SAMASSA ULOSPUHALLUS/TULOILMALAITTEESSA RAKENNUKSEN  
JULKISIVUSTA. PÄÄTELAITTEEN ETÄISYYS NAAPURIASUNNON PÄÄTELAITTEESTA /  
TUULETUSKUNNASTA VÄHINTÄÄN 3m. PÄÄTELAITTEET MERKITYY JULKISIVUIHIN JA  
POHJAPIIRUSTUKSIIN.

KAIKISSA ASUINHUONEISSA ON TUULETUKSEEN SOVELTUVIA IKKUNA TAI IKKUNAOLVI.

#### TONTTIEN VÄLISEET RAKENTEET

TONTIN 4 VASTAISILLE RAJALLE TARVITTAVA PALOMUURI TOTEUTETAAN  
KOKONAAN TONTILLA 4.

RAKENNUKSESSA HUOMOIDAAN MATKAVIESTINVERKON KULUVUUS SISÄTILOISSA.  
RAKENNUKSESSA OLEVAT ASUNNOT OVAT ARA:N RAHOITAMA VUOKRA-ASUNTOJA.



tekijänoikeus - copyright: © INARO

7.9.2020 KASVATETU AS. C90 ETEISTÄ. LIÄÄTTY KESKUSTIN MANINTA ASUNTOJEN HALLINTAMUODOSTA

TIETO	17 PASILA	17122	1	PROJEKTOINUT	ETRS-GK25 / N2000
PROJEKTOINUT	UUDISRAKENNUS	PÄÄPIIRUSTUS			
POSTIPUISTON SETLEMENTIASUNNOT					
PROJEKTOINUT	POSTIJOOINKATU 9 00240 HELSINKI	ANTTIHAATAJA, ARKKITEHTI SAFA			
PROJEKTOINUT	PÄÄPIIRUSTUS 5, KRS RAK2			1:100	
PROJEKTOINUT	P01_PP.rvt			P01	
PROJEKTOINUT	29.5.2020			ARK 003-15	



#### PALO- JA POISTUMISTURVALLISUUS

RAKENNUKSEN PALOLUOKKA ON P1. ULOSKÄYTTÄVÄN LEVEYS  $\geq$  1200 mm.

ASUNNOT OSASTOIDAAN VÄHINTÄÄN EI60-RAKENNUSOSIN MUISTA TILOISTA.

YHTEISTILOJA SISÄLTÄVÄT OSASTOT OSASTOIDAAN EI60-RAKENNUSOSIN.

PALO-OSASTOINNIN RAJAT ON MERKITYY KOLMIPISTEKATKOVIIVALLA.

ASUNNOT VARUSTETAAN VERKKOVIRTAAN KYTKETTYLLÄ PALOVAROITTIMILLA, PORRAS-HUONEET JÄLKIHEIJASTAVIN KERROSTASO-OPASTEIN PELASTUSLAITOKSEN OHJUEEN MUKAAN.

MONIKÄYTTÖTILAT VARUSTETAAN ALKUSAMMUTUSKALUSTOLLA.

VARATIENÄ TOIMII ASUNNON PARVEKE.

VARATIE ON MERKITYY POHJAPIIRROKSIIN VT-TEKSTILLÄ.

PORRASHUONE ON VARUSTETTU SAVUNPOISTOKKUNALLA SEKÄ TARVITTAVIN PALO-OVIN. SAVUNPOISTON LAUKAISUPAINIKE SIAITSEE KATUSISÄÄNKÄYNNIN YHTEYDESSÄ. PORRASHUONEEN SAVUNPOISTOKKUNAAAN JÄRJESTETÄÄN ETÄLAUKAISUN LISÄKSI MYÖS KÄSINVAUUSMAHDOLLISUUS TAI VARMENNETTU SÄHKÖNSYÖTTÖ.

#### PORTAAT JA HISSIT

PORTAAN MITOITUS JA PORRASKAITEIDEN KORKEUDET Ym 1007/2017 MUKAAN. HISSIKORIN SISÄMITAT 1100 x 1400 mm.

#### OVET

ASUNTOJEN JA ASUMISTA PALVELEVIEN TILOJEN KULKUAUUKKOJEN VAPAA LEVEYS > 800 mm. 90 ASTETTA AVAUTUVAT 9M-OVET VARUSTETAAN KULKUAUUKKOSARANOILLA.

#### OVIEN JA IKKUNOIDEN TURVALASIT JA PARVEKEKAITEET Ym 1007/2017 MUKAAN.

ASUNTOJEN PARVEKKEET ON LASITETTU.

#### MÄRKÄTILOJEN LATTOIDEN KALTEVUUS Ym 782/2017 MUKAAN.

#### ILMANVAIHTO

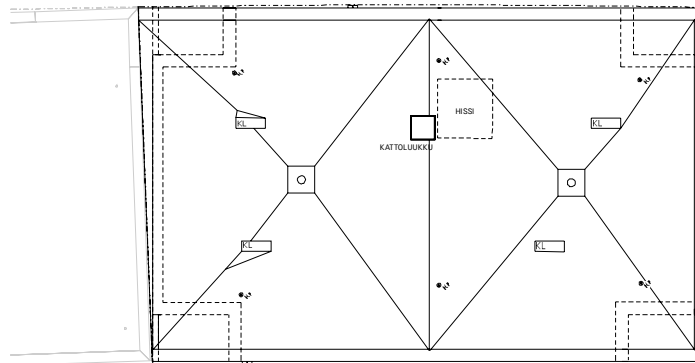
RAKENNUKSESSA 2 ON HUONEISTOKOHTAINEN ILMANVAIHTO LÄMMÖNTALTEENOTOLLA. TUULO- JA POISTOILMA SAMASSA ULOSPUHALLUS/TULOILMALAIITTEESSA RAKENNUKSEN JULKISIVUSTA. PÄÄTELAIITTEEN ETÄISYYS NAAPURIASUNNON PÄÄTELAIITTEESTA / TUULETUSKUNASTA VÄHINTÄÄN 3m. PÄÄTELAIITTEET MERKITYY JULKISIVUIHIN JA POHJAPIIRUSTUKSIIN.

KAIKISSA ASUINHUONEISSA ON TUULETUKSEEN SOVELTUVA IKKUNA TAI IKKUNAOVI.

#### TONTTIEN VÄLISET RAKENTEET

TONTIN 4 VASTAISALLE RAJALLE TARVITTAVA PALOMUURI TOTEUTETAAN KOKONAAN TONTILLA 4.

#### RAKENNUKSESSA HUOMIOIDAAN MATKAVIESTINVERKON KUULLUJUVUUS SISÄTILOISSA.



tekijänoikeus - copyright: © INARO

17 PASILA	17122	1	ETRS-GK25 / N2000
UUDISRAKENNUS	PÄÄPIIRUSTUS		
POSTIPIUSTON SETLEMENTTIASUNNOT			
POSTIJOOINKATU 9 00240 HELSINKI		ANTTIHAATAJA, ARKKITEHTI SAFA	
INARO		VESIKATTOPIIRUSTUS RAK2 1:100	
PÄLKÄNEENTIE 19 A 00510 HELSINKI puh. 050 446 1500 eturimi.sukunimi@inara.fi www.inara.fi		POI_PP.rvt POI	
29.5.2020		ARK 003-16	

**OLENNAISET  
RAKENNETYYPIT:**

**US1 TIILIVERHOITU ULKOSEINÄ**

135 mm	TIILIVERHOUS
>30 mm	ASENNUS / TUULETUSVÄLI
120 mm	LÄMMÖNERISTE
1/0-300 mm	TERÄSBETONISEINÄ, RAK. SUUNN. MUKAAN PINTAKÄSITTELY

RAKENTEEN PALOLOUKKA: RE60 (REI120)  
U-arvo = 0,17 W/m<sup>2</sup>K (SRMK, D3 vaatimus 0,17)  
ILMAÄÄNENERISTYSLUKU LENTO- TAI RAIDELEIKKENEMELLÄ VASTAAN: R<sub>w</sub>+C = 58 dB  
ILMAÄÄNENERISTYSLUKU TIELEIKKENEMELLÄ VASTAAN: R<sub>w</sub>+C<sub>tr</sub> = 53 dB

**US2 LÄMPÖRAPATTUULKOSEINÄ**

25 mm	RAPPAAUS
90 mm	LÄMMÖNERISTE MINERAALIVILLALLA
1/0 mm	TERÄSBETONISEINÄ PINTAKÄSITTELY

RAKENTEEN PALOLOUKKA: RE60  
U-arvo = 0,17 W/m<sup>2</sup>K (SRMK, D3 vaatimus 0,17)  
ILMAÄÄNENERISTYSLUKU LENTO- TAI RAIDELEIKKENEMELLÄ VASTAAN: R<sub>w</sub>+C = 49 dB  
ILMAÄÄNENERISTYSLUKU TIELEIKKENEMELLÄ VASTAAN: R<sub>w</sub>+C<sub>tr</sub> = 44 dB

**US3 PARVEKKEIDEN TAUSTASEINÄ VÄKEBROKSSISSA**

90 mm	ULKOKUORI
220 mm	LÄMMÖNERISTE
1/0 mm	KANTAVA SISÄKUORI PINTAKÄSITTELY

RAKENTEEN PALOLOUKKA: RE60  
U-arvo 0,17 W/m<sup>2</sup>K (SRMK, D3 vaatimus 0,17)  
ILMAÄÄNENERISTYSLUKU LENTO- TAI RAIDELEIKKENEMELLÄ VASTAAN: R<sub>w</sub>+C = 55 dB  
ILMAÄÄNENERISTYSLUKU TIELEIKKENEMELLÄ VASTAAN: R<sub>w</sub>+C<sub>tr</sub> = 51 dB

**US4 PARVEKKEIDEN TAUSTASEINÄ URITETTU/TIILAATTAPINTAINEN**

105 mm	BETONILUKKUKUORI, URITUS/TIILAATTAPINTAINEN
205 mm	LÄMMÖNERISTE
1/0 mm	KANTAVA SISÄKUORI PINTAKÄSITTELY

RAKENTEEN PALOLOUKKA: RE60  
U-arvo 0,17 W/m<sup>2</sup>K (SRMK, D3 vaatimus 0,17)  
ILMAÄÄNENERISTYSLUKU LENTO- TAI RAIDELEIKKENEMELLÄ VASTAAN: R<sub>w</sub>+C = 53 dB  
ILMAÄÄNENERISTYSLUKU TIELEIKKENEMELLÄ VASTAAN: R<sub>w</sub>+C<sub>tr</sub> = 50 dB

**VS9 LIKUNTASAMASEINÄ VIERESTÄ RAKENNUSTA VASTEN**

1/0 mm	PINTAMATERIAALI
120 mm	TERÄSBETONISEINÄ (TÄMÄN RAKENNUKSEN KANTAVA RAKENNE)
20 mm	LÄMMÖNERISTE
20 mm	SÄILMÄÖVI
120 mm	LÄMMÖNERISTE
1/0 mm	TERÄSBETONISEINÄ (VIEREEN RAKENNUKSEN KANTAVA RAKENNE)
sääntöart. → paloluokka RE20	
1/0 mm	PINTAMATERIAALI

RAKENTEEN PALOLOUKKA: RE60 (REI120)  
ÄÄNENERISTÄVYYS: R<sub>w</sub> = 57 dB

**VS10 LIKUNTASAMAIMA TALON SISÄLLÄ**

1/0 mm	PINTAKÄSITTELY
120 mm	TERÄSBETONISEINÄ
20 mm	SÄILMÄÖVI
1/0-300 mm	TERÄSBETONISEINÄ PINTAKÄSITTELY

RAKENTEEN PALOLOUKKA: RE60 (REI120)  
ÄÄNENERISTÄVYYS: R<sub>w</sub> = 57 dB

**YP1 VESIKATTO YLEENSÄ**

40 mm	VEDENERISTYS
	TASAJÄNE TONI
	SUODATINKANGAS
1000-1120 mm	KEVYYSORA
	HÖYRYSUUKU
	ONTELOAATTA
	PINTAKÄSITTELY

RAKENTEEN PALOLOUKKA: RE60  
U-arvo = 0,09 W/m<sup>2</sup>K (SRMK, D3 vaatimus 0,09)  
ILMAÄÄNENERISTYSLUKU LENTO- TAI RAIDELEIKKENEMELLÄ VASTAAN: R<sub>w</sub>+C = 60 dB

**YP2 HUONEISTON PARVEKE (KÄÄNNETTY KATTO)**

80 mm	TERÄSBETONILAATTA
0,4 mm	SUODATINKANGAS
240 mm	LÄMMÖNERISTYS
5 mm	SÄILMÄMATTO
10 mm	KUMIBITUMIKERKIERISTYS
20-100 mm	KALLUSTUSBETONIN KALLUSTUS + 1:80 myös jäsissä PINTAKÄSITTELY

RAKENTEEN PALOLOUKKA: RE60  
U-arvo = 0,09 W/m<sup>2</sup>K (SRMK, D3 vaatimus 0,09)

**VP1 VÄLIPOHJA YLEENSÄ**

15 mm	PINTAMATERIAALI
20 mm	TASOITE
370 mm	ONTELOAATTA

PALOLOUKKA: REI 90  
ÄÄNITÄSOKSOLUKU: D<sub>nl</sub> w = 55 dB  
ASKELÄÄNITÄSOLUKU: L<sub>n</sub> w = C<sub>l</sub> 50-2500 + 53 dB, KUN LIIKTAÄNIPÄÄLLYSTEN  
ASKELÄÄNENERISTÄVYDEN PARANNUSLUKU L<sub>n</sub> w = 18 dB (VAATIMUS ASUNTOJEN VÄLILLÄ)

**VP4 VÄLIPOHJA PORRASHUONEESSA**

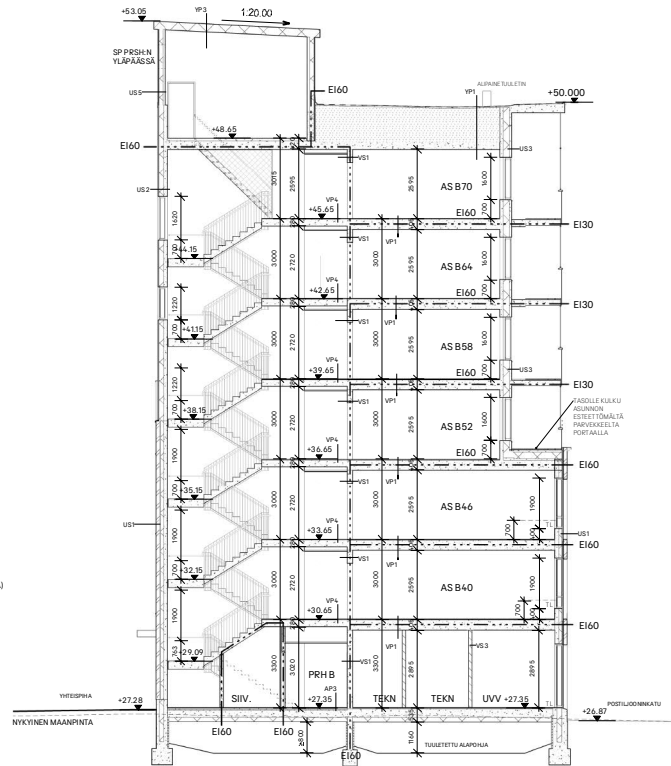
10 mm	PINTAMATERIAALI
10-20 mm	TASOITE
>210 mm	TERÄSBETONILAATTA PINNOITETTU MINERAALIVILLALEVYLLÄ tai ALASLASKETTU KATTO

PALOLOUKKA: REI 60  
ÄÄNENERISTÄVYYS: Asunittaan L<sub>n</sub> w < 63 dB

**AP2 ALAPOHJA YLEENSÄ**

15 mm	PINTAMATERIAALI
30-50 mm	TASOITE
320 mm	ONTELOAATTA
170 mm	ERISTE
>800 mm	TUULETETTU ILMATILA
>200 mm	KAPILLAARISEN VEDENPOUNSIUN ESTÄVÄ KERROS JA LÄMMÖNERISTYS
	SUODATINKANGAS, käyttökäyttöä N3, kun pohjamaa savea tai siltiä
	PERUSMAA, KALLISTUS SALAOJIN T50

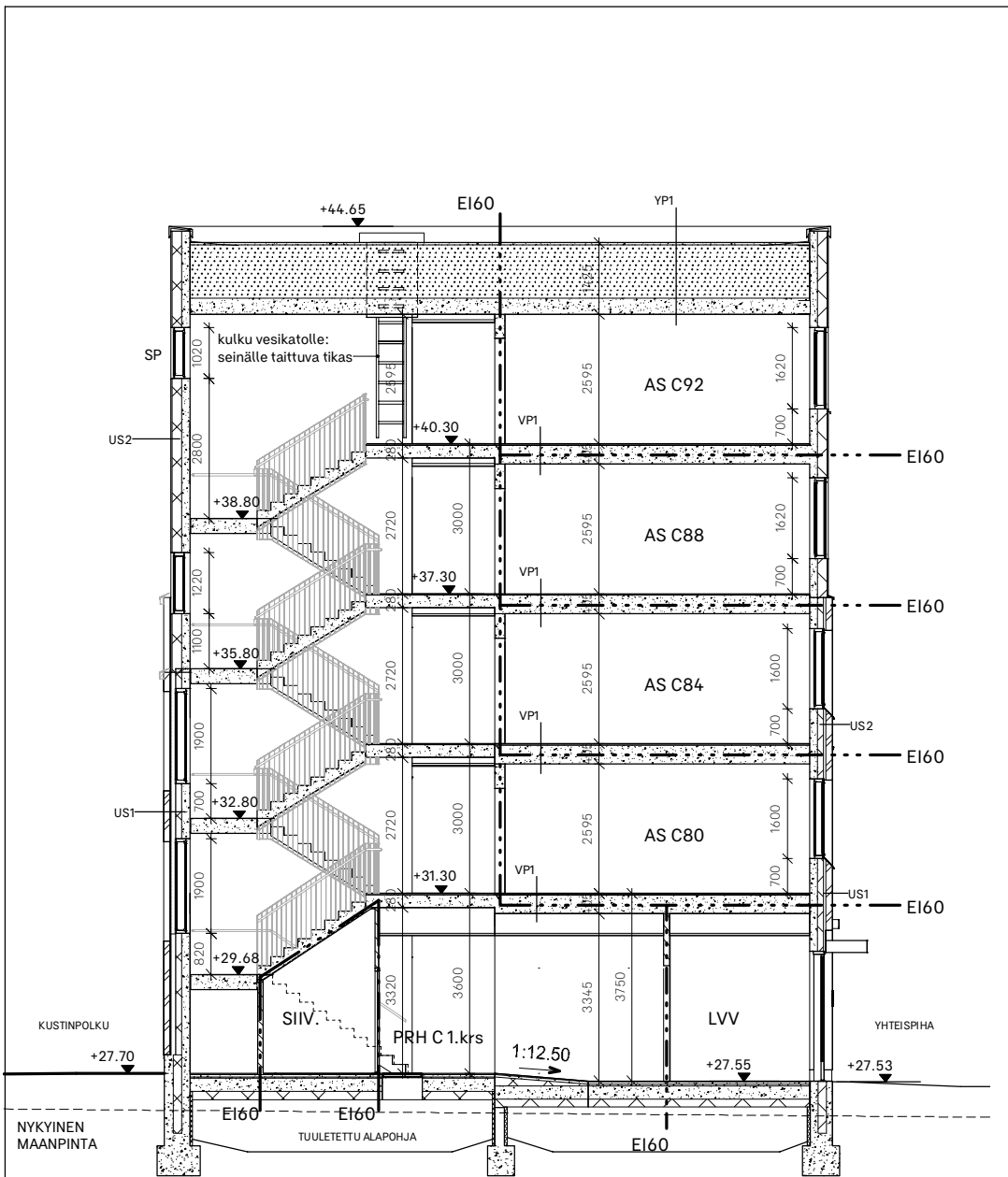
U-arvo: 0,17 W/m<sup>2</sup>K, SRMK, D3 -vaatimus 0,17



LEIKKAUS A-A, RAK 1

7.9.2020 TARKENNETTU W-KONEHUONE LEIVENS JA PARVEKKEYÖNHÖNKEEN BÄRS ISKORDOI.

17 PASILA	17122	1	ETRS-GK25 / N2000
UUDISRAKENNUS	PÄÄPIIRUSTUS		
POSTIPIUSTON SETLEMENTTIASUNNOT			
POSTILOJONINKATU 9 00240 HELSINKI	ANTTI HAATAJA, ARKKITEHTI SAFA		
PÄLKÄNEENTIE 19 A 00510 HELSINKI puh. 050 4 66 1500 etunimi.sukunimi@inaro.fi www.inaro.fi	LEIKKAUS A RAKI	1:100	PO1_PP.rvt 29.5.2020
INARO	ARK	004-01	

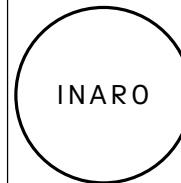


LEIKKAUS B-B, RAK 2

tekijänoikeus - copyright: © INARO

7.9.2020 TARKENNETTU RÄYSTÄSKOROKO.

K. OSA 17 PASILA	KORTTELI/TILA 17122	TONTTI/RNo 1	RAKENNUSLUVAN TUNNUS ETRS-GK25 / N2000	KOORDINAATISTO/KORK./JÄRJESTELMÄ RATU
RAKENNUSLUTIMENPIDE UUDISRAKENNUS	PIIRUSTUSLAJI PÄÄPIIRUSTUS			
RAKENNUSKOHTIEN NIMI POSTIPUISTON SETLEMENTTIASUNNOT				
RAKENNUSKOHTIEN OSOITE POSTILJONINKATU 9 00240 HELSINKI			RAKENNUSSUUNNITTELIJA ANTTI HAATAJA, ARKKITEHTI SAFA YHTEYSHENKILÖ	
PIIRUSTUKSEN SISÄLTÖ LEIKKAUS B RAK2			MITTAKAAVAT 1:100	
TIEDOSTO P01_PP.rvt			TYÖ No P01	
PÄIVÄYS 29.5.2020			SUUNN. ALA ARK	
PÄLKÄNEENTIE 19 A 00510 HELSINKI puh. 050 466 1500 etunimi.sukunimi@inaro.fi www.inaro.fi			PIIR. No 004-02	





- 1. Puhallusmuotit 80
  - 1a. Grafitimuoti, retro
  - 1b. Grafiti, muokattu
  - 1c. Puukorkilevy, mukautettu
  - 1d. Puukorkilevy, vaurio
- 2. Tilat
  - 2a. Grafitimuoti, retro
  - 2b. Grafiti, muokattu
  - 2c. Puukorkilevy, mukautettu
  - 2d. Puukorkilevy, vaurio
- 3. Rappaus
  - 3a. Rappaus, valkoinen
  - 3b. Rappaus, harmaa
- 4. Latti
  - 4a. Kivi
  - 4b. Kivi, harmaa
- 5. Betoni
  - 5a. Harmaa, tekoemalfigilla
  - 5b. Harmaa, tekoemalfigilla
  - 5c. Musta, tekoemalfigilla
  - 5d. Musta, tekoemalfigilla
- 6. Metallit
  - 6a. Vähäinen
  - 6b. Tummanharmaa
- 7. Metallit
  - 7a. Vähäinen
  - 7b. Tummanharmaa
- 8. Puu
  - 8a. Puu



INARIN MAALITUS  
ENEN KÄYTTÖKÄYTTÖ

POSTILJOONINKATU RAK1 PRHA KUSTINPOLKU TONTTI 17117/2

RAK1, JULKISIVU KOILLISEN

28.9.2020 PÄIVITTY KUSTIPOLUN PUOLEN JULKISIVU JA PÄÄNVAHEMMAN NURMI PARKEKKEET TILAKSIVUSSA.  
7.8.2020 PÄIVITTYVÄ KÄYTTÖKÄYTTÖ JA SIVET SÄÄSÖT

17 PASILA	T1122	1	ETRS-GK25 / N2000
JUOSSIKAHNUS	PÄÄPIIRUSTUS		
POSTIPUISTON SETLEMENTTIASUNNOT			
POSTILOONINKATU 9		ANTTI HAATAJA, ASKITEHTI SIFA	
00240 HELSINKI			
	PIIRUSTUSTIETO	PÄÄTYJULKISIVU RAK1	1:100
	0050 HELSINKI	puh. 050 446 1500	
	etunimi.suuron@inara.fi	POI_PP.rvt	POI
	www.inara.fi	29.5.2020	005-02



1. Paikalla muurattu tiili
  - 1a. Graffimusta, retro
  - 1b. Graniitti, makasini
  - 1d. Ruskonkiviä, makasini
  - 1e. Kaakonruskea, retro
2. Tiiliäitiä
  - 2a. Graffimusta, retro
  - 2b. Graniitti, makasini
  - 2c. Tevankejiä, makasini
  - 2d. Ruskonkiviä, makasini
3. Rappaus
  - 3a. Lämpöeristys, valkoinen
  - 3b. Rappaus levyille, valkoinen
4. Lasi
  - 4a. Kirkas
  - 4b. Hiekkapuhallettu kirkas
5. Betoni
  - 5a. Harmaa, teräsbetoni
  - 5b. Maalattu valkoinen, teräsbetoni
  - 5c. Maalattu, uritettu tilien säilytys mukaan
6. Metallit, pölyt / yhdessämaalattu
  - 6a. Valkoinen
  - 6b. Tummanharmaa
  - 6c. Valkoinen
  - 6d. Tummanharmaa
7. Muovieristys
  - 7a. Valkoinen
  - 7b. Tummanharmaa
8. Puuverho

RAK1  
PRH A  
(POSTILJONINKATU 9A)

RAK1  
JULKISIVU POHJOISEEN KUSTINPOLULLE

28.9.2020 MAALLETTU LÄMÄÄNVAKENUSSEKÄN PUOLEN MUURATTU OSA KAKSIKERKOKSISEKSI  
7.9.2020 UUSITTU LÄMÄÄNVAKENUS PARVEKSELLE (B.KS) PÄIVITYS H-KORJUKSI JA RAKENNUKSI

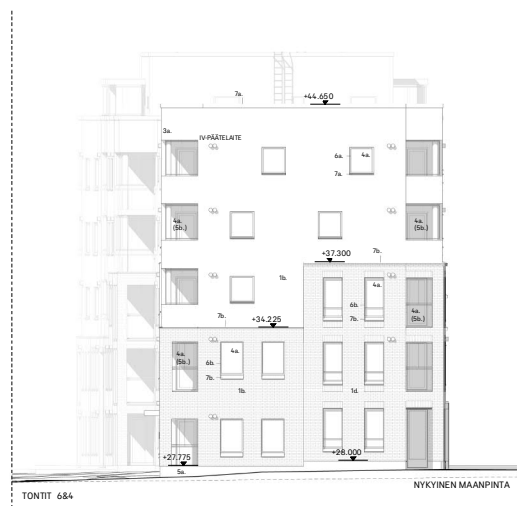
Y-tunnus	Käyttötarkoitus	Korotus	Korotusluokka
17 PASILA	17122	1	ETRS-GK25 / N2000
UUDISRAKENNUS	PÄÄPIIRUSTUS		
POSTIPIISTON SETLEMENTTIASUNNOT			
POSTILJONINKATU 9 00240 HELSINKI	ANTTI HAATAJA, ARKKITEHTI SAFA		
PÄLKÄNEENTIE 19 A 00500 HELSINKI puh. 050 4 66 1500 etunimi.sukunimi@inara.fi www.inara.fi	JULKISIVU KUSTINPOLULLE RAK1 POHJOISEEN PO1_PP.rvt 29.5.2020 ARK 005-03		





1. Pääkellari, asunto 40
  - 1a. Gratiiforssi, veto
  - 1b. Gratiiforssi, mukainen
  - 1c. Ruokakellari, mukainen
2. Tilialue
  - 2a. Gratiiforssi, veto
  - 2b. Gratiiforssi, mukainen
  - 2c. Terveystila, mukainen
  - 2d. Ruokokellari, mukainen
3. Rappaus
  - 3a. Lämpöeristys, ulkoinen
  - 3b. Pölysuojaverkko, ulkoinen
4. Latti
  - 4a. Kivian
  - 4b. Hiikkapuhallettu kanto
5. Betoni
  - 5a. Hämähäki, seinäeristys
  - 5b. Maalattu, ulkoinen, teräsbetoni
  - 5c. Maalattu, ulkoinen, teräsbetoni
6. Metalliset, seinät / Järjestelmät
  - 6a. Väkijärjestelmä
  - 6b. Terveystila
7. Maalattu, seinät
  - 7a. Väkijärjestelmä
  - 7b. Terveystila
8. Puuseinät

RAK2, JULKISIVU ETELÄÄN



RAK2, JULKISIVU ITÄÄN

tekijänoikeus - copyright: © INARO

7.8.2020		PÄIVITETTY KÄYS SUKONKO	
17 PASILA	17122	1	ETRS-GK25 / N2000
LUODUSRAKENNUS			PÄÄPIIRUSTUS
POSTIPIUISTON SETLEMENTIASUNNOT			
POSTILOONINKATU 9 00240 HELSINKI		ANTTI HAATAJA, ARKKITEHTI SAFA	
	PÄÄAJANLEHTI 19 A 00500 HELSINKI puh. 050 446 1500 info@inaroni.fi		JULKISENUT PHALLE RAK 2 ETELÄÄN JA ITÄÄN
	www.inaro.fi		1:100
			POI_PP.rvt
			POI
		29.5.2020	005-05



1. Paikalla muurattu tili
  - 1a. Grafitinmusta, retro
  - 1b. Granitti, makasini
  - 1c. Ruskonkirjava, makasini
  - 1d. Kaakaoonmusta, retro
2. Tiiliklaattia
  - 2a. Grafitinmusta, retro
  - 2b. Granitti, makasini
  - 2c. Teränskorjuva, makasini
  - 2d. Ruskonkirjava, makasini
3. Rappaus
  - 3a. Lämpörappaus, valkoinen
  - 3b. Rappaus levyllä, valkoinen
4. Lasit
  - 4a. K+K+as
  - 4b. Hiekkapuhallettu kovi
5. Betoni
  - 5a. Harmaa, teräsmuottipinta
  - 5b. Maalattu valkoinen, teräsmuottipinta
  - 5c. Maalattu, u-rifttu tilien sähyn mukaan
6. Metallit, pölytö/vedenmaalaus
  - 6a. Valkoinen
  - 6b. Tummanharmaa
7. Muovipintainen peite
  - 7a. Valkoinen
  - 7b. Tummanharmaa
8. Puuverhoitus



YHTEYS  
PIHALLE

PRH C  
(KUSTINPOLKU 8C)

SETLEMENTTIASUNNOT  
TONTTI 1

TONTTI 4  
KUSTINPOLKU 12

## RAK2 JULKISIVU POHJOISEEN KUSTINPOLULLE

7.9.2020 PÄIVITTEY RÄVISTÄSKORNO

PROJEKTI 17 PASILA	PROJEKTI 17122	LOKALITEETTI 1	PROJEKTI ETRS-GK25 / N2000
PROJEKTI UUDISRAKENNUS	PROJEKTI PÄÄPIIRUSTUS	PROJEKTI POSTIPISTON SETLEMENTTIASUNNOT	
PROJEKTI POSTILUONNINKATU 9 00240 HELSINKI		PROJEKTI ANTTI HAATAJA, ARKKITEHTI SAFA	
PROJEKTI PÄLKÄNEENTIE 19 A 00500 HELSINKI puh. 050 4 66 1500 etunimi.sukunimi@inaro.fi www.inaro.fi		PROJEKTI JULKISIVU KUSTINPOLULLE RAK2	PROJEKTI 1:100 P01_PP.rvt 00000-001 29.5.2020 ARK 005-06

