

Suunnitelma esitetty piirustuksessa valkoisella taustalla lupa-alueen rajan sisäpuolella. Rasteroidut alueet eivät kuulu lupa-alueeseen.

Rakennuksen paloluokka	P1
Palokuormaluokka	alle 600 MJ/m <sup>2</sup>
yleensä	600 - 1200 MJ/m <sup>2</sup>
Kantavat rakennusosat	R 60, A2
yleensä	R 120, A2
irtaimistovarastot	
Osastointi asunnollain ja käyttötapaosastointi	
Osastoivat rakennusosat	Ei60
yleensä	Ei90
irtaimistovarastot	
Sisäpuolisten pintojen luokkavaatimukset:	
Asunnot ja liiketila	D-s2,d2
- seinät ja katot	-
- lattiat	-
Uloskäytävät	A2-s1,d0
- seinät ja katot	(vähäisissä määrin B-s1,d0)
- lattiat	DFL-s1
Varastotilat 1. krs	D-s2,d2
- seinät ja katot	-
- lattiat DFL-s1	-
Saunat	D-s2,d2
- seinät ja katot	-
- lattiat	-
Ulkoseinien ulkopinnat, eristeet ja tuuletusraot:	
ulkoseinän ulkopinta ja tuuletusraon ulkopinta	B-s2,d0
tuuletusraon sisäpinta	B-s1,d0
Kate:	BROOF (12)
Savunpoisto:	
Porrashuoneiden ylimmällä tasolla SP-ikkuna	
Irtaimistovarastoissa läpituuletamalla UVV-tilan kautta ulos	

Rakennus varustetaan huoneistokohtaisella koneellisella tulo- ja poistoilmavaihdolla sekä lämmön talteenotolla.

Rakennus liitetään kunnalliseen vesijohto- ja viemäriverkostoon sekä kaukolämpöverkkoon.

Rakennetyypit erillisen rakennekuvausselvityksen Rakennetyypit mukaan.

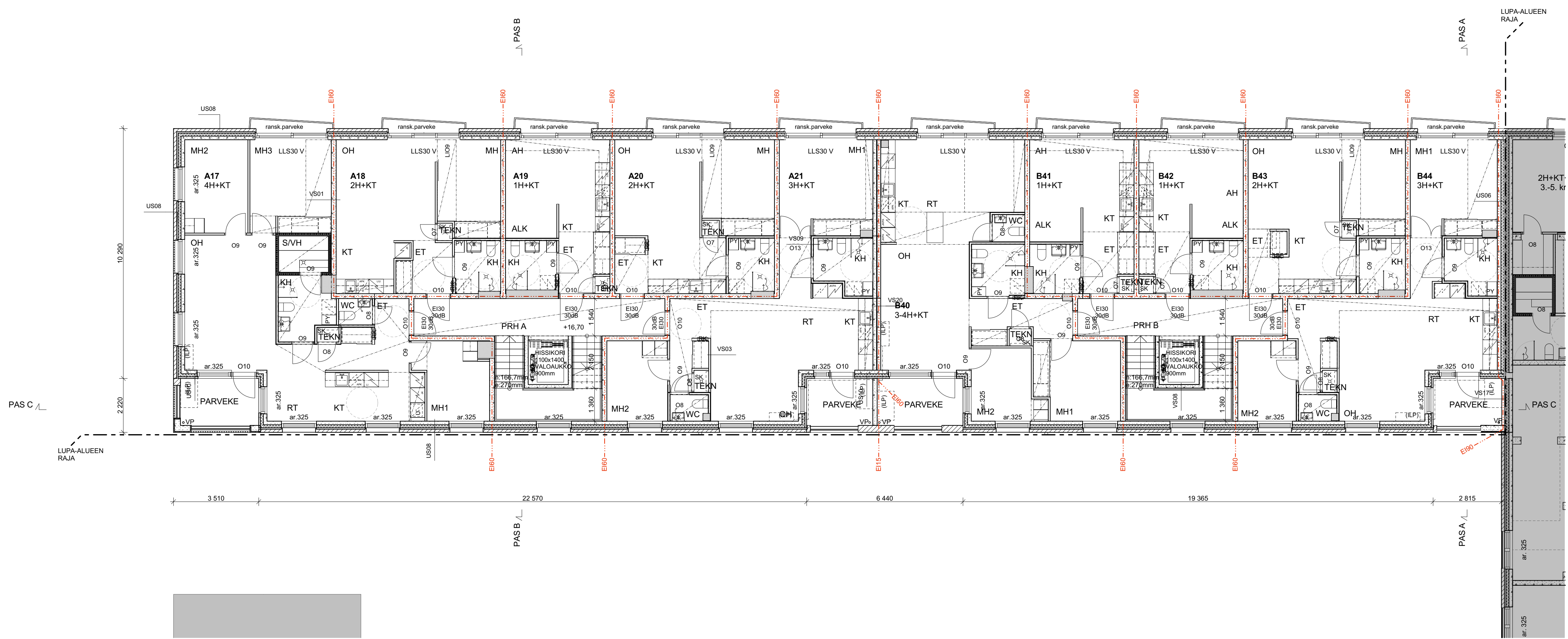
Ikkunoiden ja ulko-ovien ääneneristävyyssvaatimusten täyttyminen ääneneristys selvityksen mukaan.

Muutos	Pvm	Kuvaus	tasokoordinaatio ETRS-GK25 korkeusjärjestelmä N2000		
Kaupunginosa	10 Sörnäinen, Kalasatama	Kortteli	10600	Tontti	8
Rakennuksen numero/Rakennustunnus		Viranomaisten merkintöjä		Juokseva nro	
Rakennustoimenpide	Uudisrakennus	Piirustuslaji		Yhteyshenkilö	TL
Rakennuskohde	Verkosaaari A / Os Oy Helsingin Pasuri Capellanranta 10 00580 Helsinki	Piirustuksen sisältö	Pohjapiirustus 1. kerros, Pasuri	Mittakaava	1:100
Suunnittelijan yhteystiedot: yritys, osoite ja puhelinnumero	Anttinen Oiva Arkkitehdit Oy Annankatu 31-33 E 64 00100 Helsinki 010 4234 640	Piirustuksen tunnus		Muutos/Pvm	
Vastuullinen suunnittelija: nimi, tutkinto, allekirjoitus ja päiväys	Jenni Nuojua, arkkitehti	Suunnitteluala	Tiedosto		









Suunnitelma esitetty piirustuksessa valkoisella taustalla lupa-alueen rajan sisäpuolella. Rasteroidut alueet eivät kuulu lupa-alueeseen.

Rakennuksen paloluokka	P1
Palokuormaluokka	alle 600 MJ/m <sup>2</sup>
yleensä	600 - 1200 MJ/m <sup>2</sup>
Kantavat rakennusosat	
yleensä	R 60, A2
irtaimistovarastot	R 120, A2
Osastointi asunnollain ja käyttäapaosastointi	
Osastoivat rakennusosat	
yleensä	Ei60
irtaimistovarastot	Ei90
Sisäpuolisten pintojen luokkavaatimukset:	
Asunnot ja liiketila	
- seinät ja katot	D-s2,d2
- lattiat	-
- lattiat	-
Uloskäytävät	
- seinät ja katot	A2-s1,d0
(vähäisissä määrin B-s1,d0)	
- lattiat	DFL-s1
Varastotilat 1. krs	
- seinät ja katot	D-s2,d2
- lattiat	DFL-s1
Saunat	
- seinät ja katot	D-s2,d2
- lattiat	-
Ulkoinen ulkopinnat, eristeet ja tuuletusraot:	
ulkoseinän ulkopinta ja tuuletusraon ulkopinta	B-s2,d0
tuuletusraon sisäpinta	B-s1,d0
Kate:	BROOF (I2)
Savunpoisto:	
Porrashuoneiden ylimmällä tasolla SP-ikkuna	
Irtaimistovarastoissa läpituulettamalla UVV-tilan kautta ulos	

Rakennus varustetaan huoneistokohtaisella koneellisella tulo- ja poistoilmavaihdolla sekä lämmön talteenotolla.

Rakennus liitetään kunnalliseen vesijohto- ja viemäriverkostoon sekä kaukolämpöverkkoon.

Rakennetyypit erillisen rakennekuvaus selvityksen Rakennetyypit mukaan.

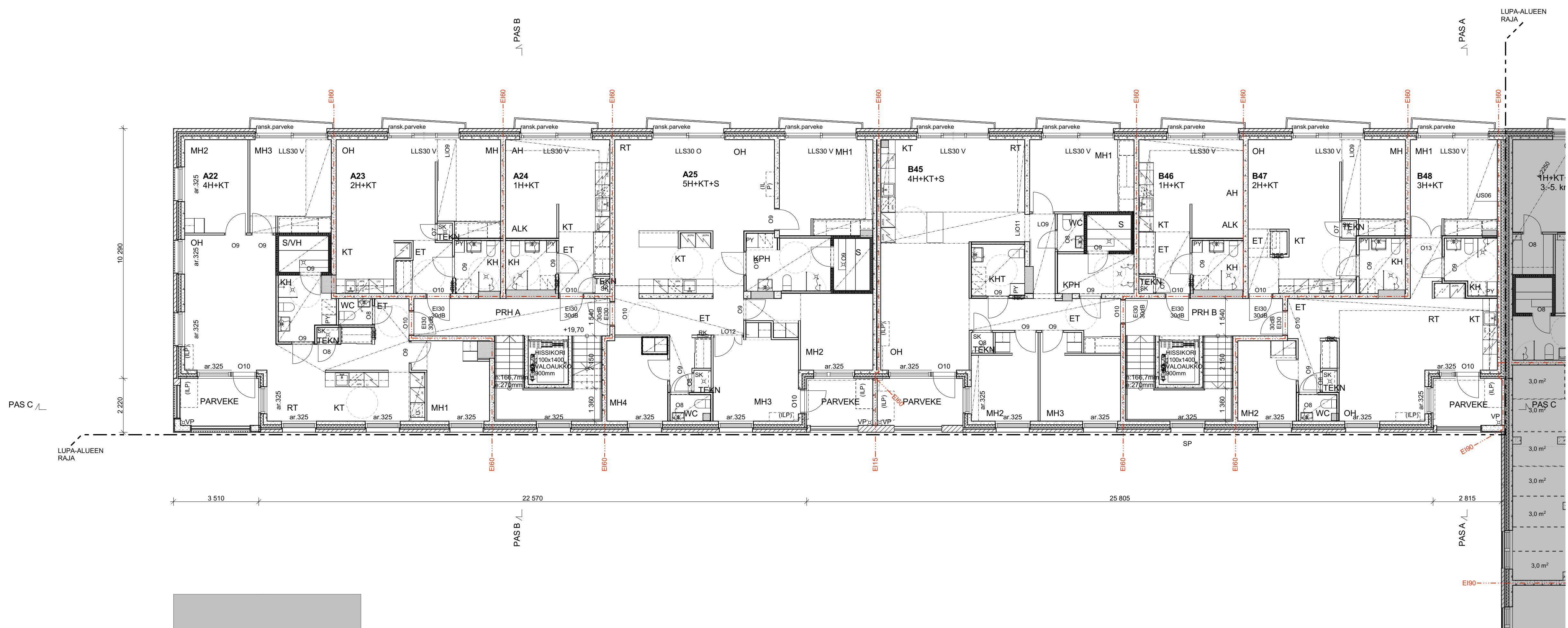
Ikkunoiden ja ulko-ovien ääneneristävyyssvaatimusten täytyminen ääneneristys selvityksen mukaan.

Muutos Pvm	Kuvaus			
<b>tasokoordinaatio ETRS-GK25 korkeusjärjestelmä N2000</b>				
Kaupunginosa	Kortteli	Tontti	Viranomaisten merkintä	Juokseva nro
10 Sörnäinen, Kalasatama	10600	8		
Rakennuksen numero/Rakennustunnus				
Rakennustoimenpide	Piirustuslaji	Yhteyshenkilö		
Uudisrakennus		TL		
Rakennuskohde	Piirustuksen sisältö	Mittakaava		
Verkosaari A	Pohjapiirustus 5. kerros, Pasuri	1:100		
Capellanranta 10				
00580 Helsinki				
Suunnittelijan yhteystiedot: yritys, osoite ja puhelinnumero	Piirustuksen tunnus	Muutos/Pvm		
Anttinen Oiva Arkkitehdit Oy				
Annankatu 31-33 E 64 00100 Helsinki				
010 4234 640				
Vastuullinen suunnittelija: nimi, tutkinto, allekirjoitus ja päiväys	Suunnitteluala	Tiedosto		
Jenni Nuojua, arkkitehti				
28.6.2019				

**P03\_005**

**ARK**

P03\_005Pohjapiirustus 5. kerros, Pasuri



Suunnitelma esitetty piirustuksessa valkoisella taustalla lupa-alueen rajan sisäpuolella. Rasteroidut alueet eivät kuulu lupa-alueeseen.

Rakennuksen paloluokka	P1
Palokuormaluokka	alle 600 MJ/m <sup>2</sup>
yleensä	600 - 1200 MJ/m <sup>2</sup>
Kantavat rakennusosat	
yleensä	R 60, A2
irtaimistovarastot	R 120, A2
Osastointi asunnollain ja käyttäapaosastointi	
Osastoivat rakennusosat	
yleensä	Ei60
irtaimistovarastot	Ei90
Sisäpuolisten pintojen luokkavaatimukset:	
Asunnot ja liiketila	
- seinät ja katot	D-s2,d2
- lattiat	-
- uloskäytävät	-
- seinät ja katot	A2-s1,d0
(vähäisissä määrin B-s1,d0)	DFL-s1
- lattiat	D-s2,d2
Varastotilat 1. krs	
- seinät ja katot	D-s2,d2
- lattiat	DFL-s1
Saunat	
- seinät ja katot	D-s2,d2
- lattiat	-
Ulkoseinien ulkopinnat, eristeet ja tuuletusraot:	
ulkoseinän ulkopinta ja tuuletusraon ulkopinta	B-s2,d0
tuuletusraon sisäpinta	B-s1,d0
Kate:	BROOF (I2)
Savunpoisto:	
Porrashuoneiden ylimmällä tasolla SP-ikkuna	
Irtaimistovarastoissa läpituuletamalla UVV-tilan kautta ulos	

Rakennus varustetaan huoneistokohtaisella koneellisella tulo- ja poistoilmavaihdolla sekä lämmön talteenotolla.

Rakennus liitetään kunnalliseen vesijohto- ja viemäriverkostoon sekä kaukolämpöverkkoon.

Rakennetyypit erillisen rakennekuvaus selvityksen Rakennetyypit mukaan.

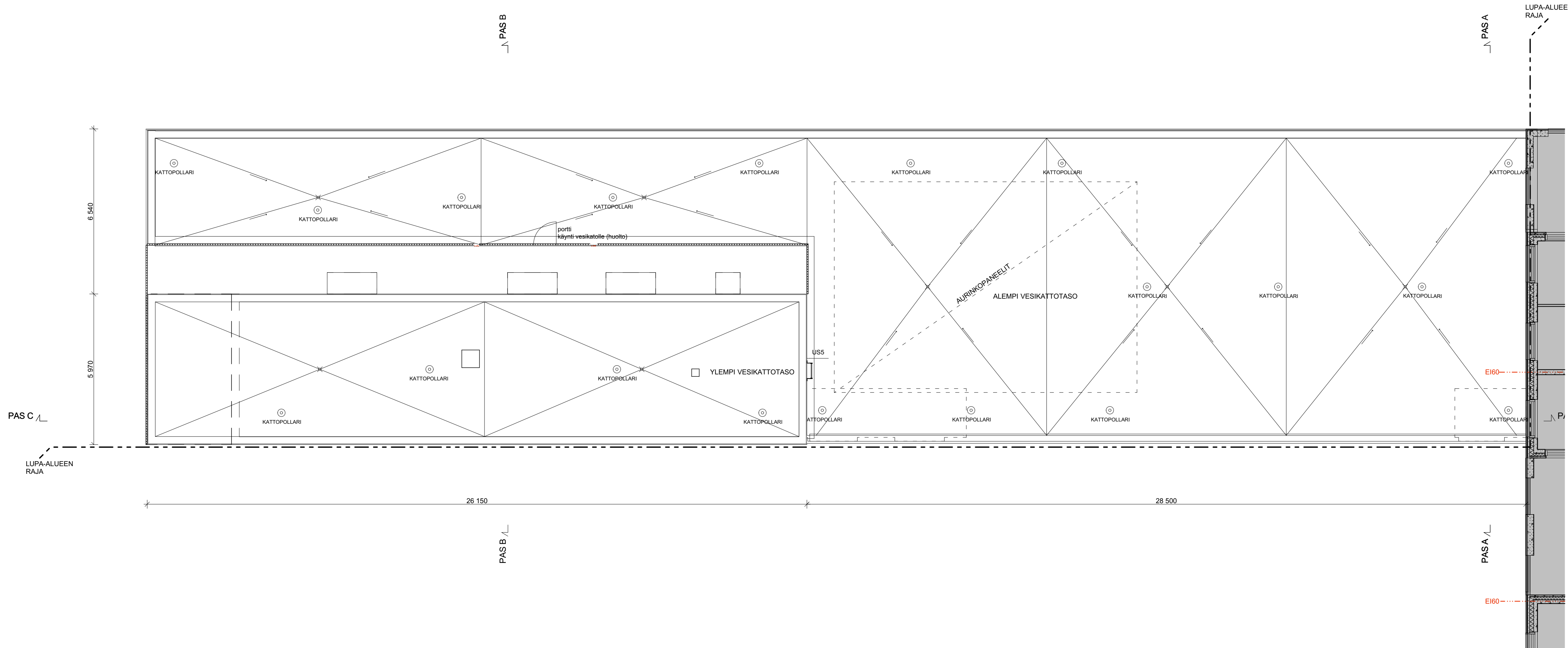
Ikkunoiden ja ulko-ovien ääneneristävyyssvaatimusten täyttyminen ääneneristys selvityksen mukaan.

Muutos Pvm Kuvaus

		tasokoordinaatio ETRS-GK25 korkeusjärjestelmä N2000	
Kaupunginosa	Kortteli	Tontti	Viranomaisten merkintöjä
10 Sörnäinen, Kalasatama	10600	8	
Rakennuksen numero/Rakennustunnus			
Rakennustoimenpide	Piirustuslaji	Yhteyshenkilö	
Uudisrakennus		TL	
Rakennuskohde	Piirustuksen sisältö	Mittakaava	
Verkosaari A	Pohjapiirustus 6. kerros, Pasuri	1:100	
Capellanranta 10			
00580 Helsinki			
Suunnittelijan yhteystiedot: yritys, osoite ja puhelinnumero		Piirustuksen tunnus	Muutos/Pvm
Anttinen Oiva Arkkitehdit Oy			
Annankatu 31-33 E 64 00100 Helsinki			
010 4234 640			
Vastuullinen suunnittelija: nimi, tutkinto, allekirjoitus ja päiväys		Suunnitteluala	Tiedosto







Suunnitelma esitetty piirustuksessa valkoisella taustalla lupa-alueen rajan sisäpuolella. Rasteroidut alueet eivät kuulu lupa-alueeseen.

Rakennuksen paloluokka P1  
 Palokuormaluokka yleensä alle 600 MJ/m<sup>2</sup>  
 600 - 1200 MJ/m<sup>2</sup>  
 Kantavat rakennusosat yleensä R 60, A2  
 irtaimistovarastot R 120, A2

Osaointi asunnollain ja käyttötapaosastointi  
 Osaotivat rakennusosat yleensä EI60  
 irtaimistovarastot EI90

Sisäpuolisten pintojen luokkavaatimukset:  
 Asunnot ja liiketila  
 - seinät ja katot D-s2,d2  
 - lattiat -  
 Uloskäytävät  
 - seinät ja katot A2-s1,d0  
 (vähäisissä määrin B-s1,d0)  
 DFL-s1  
 - lattiat D-s2,d2  
 Varastotilat 1. krs  
 - seinät ja katot D-s2,d2  
 - lattiat DFL-s1  
 Saunat  
 - seinät ja katot D-s2,d2  
 - lattiat -

Ulkoseinien ulkopinnat, eristeet ja tuuletusraot:  
 ulkoseinän ulkopinta ja tuuletusraon ulkopinta B-s2,d0  
 tuuletusraon sisäpinta B-s1,d0

Kate: BROOF (I2)

Savunpoisto:  
 Porrashuoneiden ylimmällä tasolla SP-ikkuna  
 Irtaimistovarastoissa läpituulettamalla UVV-tilan kautta ulos

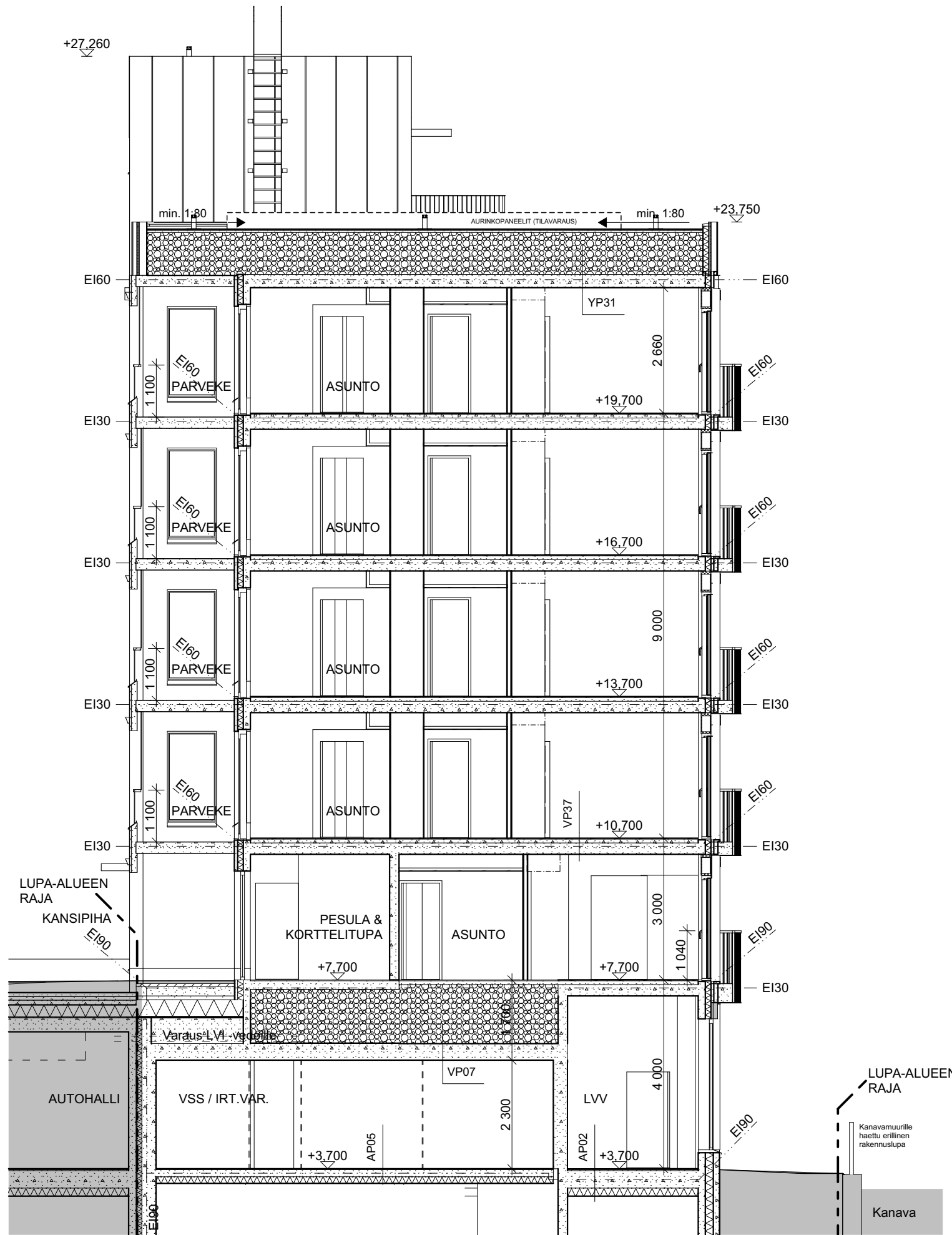
Rakennus varustetaan huoneistokohtaisella koneellisella tulo- ja poistoilmavaihdolla sekä lämmön talteenotolla.

Rakennus liitetään kunnalliseen vesijohto- ja viemäriverkostoon sekä kaukolämpöverkkoon.

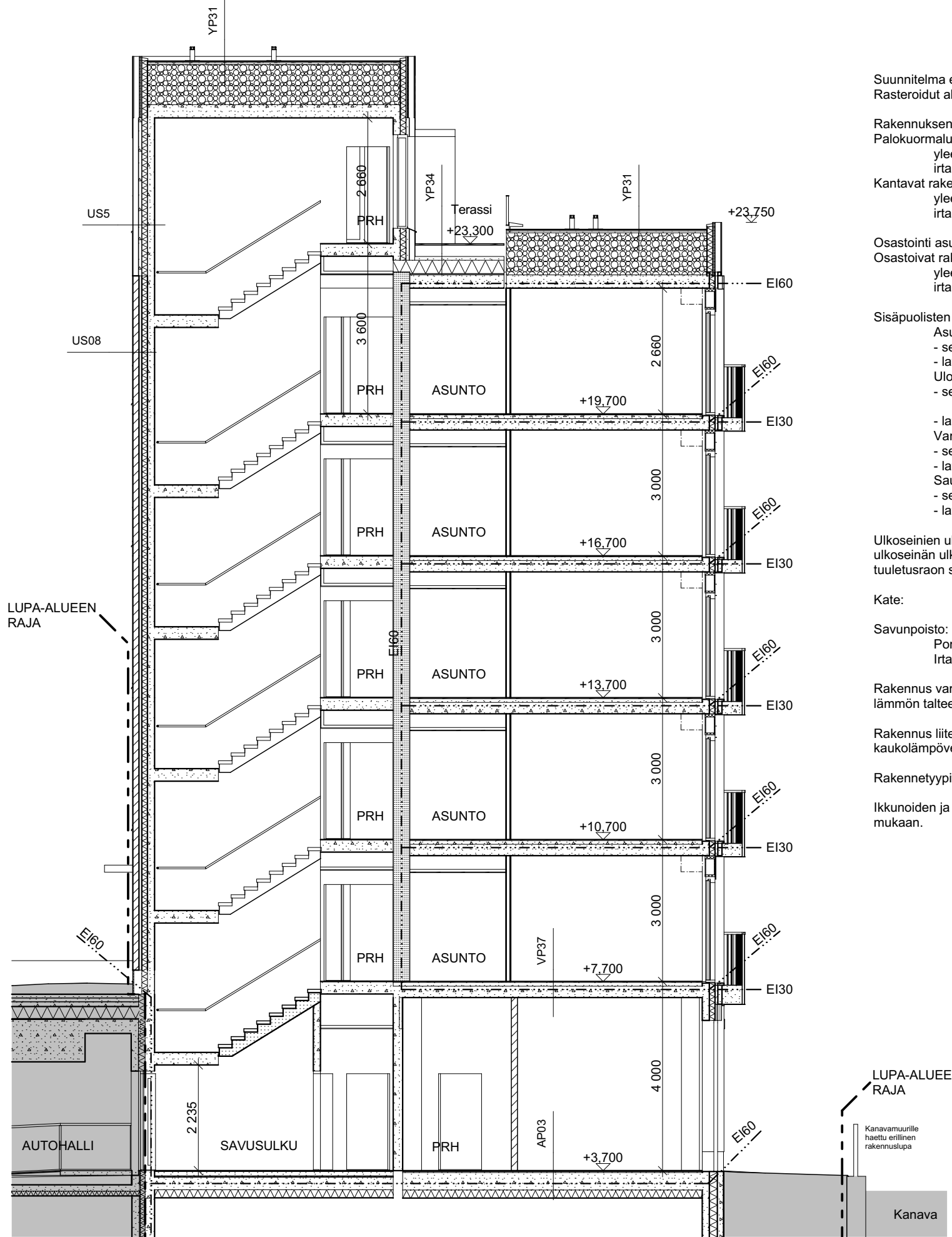
Rakennetyypit erillisen rakennekuvaus selvityksen Rakennetyypit mukaan.

Ikkunoiden ja ulko-ovien ääneneristävyyttä vaatimusten täytyminen ääneneristys selvityksen mukaan.

Muutos Pvm	Kuvaus	tasokoordinaatisto ETRS-GK25 korkeusjärjestelmä N2000	
		Kaupunginosa 10 Sörnäinen, Kalasatama	Kortteli 10600
		Tontti 8	Viranomaisten merkintöjä
		Rakennuksen numero/Rakennustunnus	Juokseva nro
		Rakennustoimenpide Uudisrakennus	Piirustuslaji
		Rakennuskohde Verkkosaari A / As Oy Helsingin Pasuri Capellanranta 10 00580 Helsinki	Yhteyshenkilö TL
		Suunnittelijan yhteystiedot: yritys, osoite ja puhelinnumero Anttinen Oiva Arkkitehdit Oy Annankatu 31-33 E 64 00100 Helsinki 010 4234 640	Piirustuksen sisältö Vesikatoppiirustus, Pasuri
			Mittakaava 1:100
			Muutos/Pvm
			Piirustuksen tunnus P03_008
			Tiedosto
		Vastuullinen suunnittelija: nimi, tutkinto, allekirjoitus ja päiväys Jenni Nuojua, arkkitehti	Suunnitteluala ARK
			Tiedosto P03_008Vesikatoppiirustus, Pasuri
			19.9.2019



A-A



B-B

Suunnitelma esitetty piirustuksessa valkoisella taustalla lupa-alueen rajan sisäpuolella. Rasteroidut alueet eivät kuulu lupa-alueeseen.

Rakennuksen paloluokka	P1
Palokuormaluokka	alle 600 MJ/m <sup>2</sup> 600 - 1200 MJ/m <sup>2</sup>
Kantavat rakennusosat	R 60, A2 R 120, A2

Osastoittain asunnoittain ja käyttötapaosastoinni	
Osastoivat rakennusosat	Ei60 Ei90

Sisäpuolisten pintojen luokkavaatimukset:	
Asunnot ja liiketila	D-s2,d2
- seinät ja katot	-
- lattiat	-
Uloskäytävät	A2-s1,d0 (vähäisissä määrin B-s1,d0)
- seinät ja katot	-
- lattiat	-
Varastotilat 1. krs	D-s2,d2
- seinät ja katot	-
- lattiat DFL-s1	-
Saunat	D-s2,d2
- seinät ja katot	-
- lattiat	-

Ulkoseinien ulkopinnat, eristeet ja tuuletusraot: ulkoseinän ulkopinta ja tuuletusraon ulkopinta tuuletusraon sisäpinta

Kate:	BROOF (12)
-------	------------

Savunpoisto: Porrashuoneiden ylimmällä tasolla SP-ikkuna Irtaimistovarastoissa läptuuletamalla UVV-tilan kautta ulos

Rakennus varustetaan huoneistokohtaisella koneellisella tulo- ja poistoilmavaihdolla sekä lämmön talteenotolla.

Rakennus liitetään kunnalliseen vesijohto- ja viemäriverkostoon sekä kaukolämpöverkkoon.

Rakennetyypit erillisen rakennusvausselvityksen Rakennetyypit mukaan.

Ikkunoiden ja ulko-ovien ääneneristävyyssvaatimusten täytyminen ääneneristysvausselvityksen mukaan.

**Päärakennetyypit:**

AP02: Ontelolaatta-alapohja, tuulettu Alapuolinen solupolystyreenieriste Lämmönläpäisykerroin 0,17 W/m<sup>2</sup>K Ympäristöministeriön asetuksen 1010/2017 mukainen vertailuarvo 0,17

AP03: Ontelolaatta-alapohja, tuulettu Alapuolinen solupolystyreenieriste Porrashuoneen alapohja Lämmönläpäisykerroin 0,17 W/m<sup>2</sup>K Ympäristöministeriön asetuksen 1010/2017 mukainen vertailuarvo 0,17

AP05: Betonilaatta-alapohja, kantava, maanvastainen Alapuolinen solupolystyreenieriste VSS:n ja irtaimistovaraston lattia Lämmönläpäisykerroin 0,17 W/m<sup>2</sup>K Ympäristöministeriön asetuksen 1010/2017 mukainen vertailuarvo 0,17

US2: Betoniseinä, erillinen kuorielementti Mineraalivillieriste Puuiliämpimän autohallin ja VSS:n seinä Palonkestoluokka: REI 180 Lämmönläpäisykerroin 0,28 W/m<sup>2</sup>K Ympäristöministeriön asetuksen 1010/2017 mukainen vertailuarvo 0,6

US8: Sisäkuorielementti, tuulettu tiilimuuraus Kingspan Kooltherm K15C Lämmönläpäisykerroin 0,17 W/m<sup>2</sup>K Ympäristöministeriön asetuksen 1010/2017 mukainen vertailuarvo 0,17

US10: Ei-tuulettuva betonisandwichelementti Kingspan Kooltherm K3 Lämmönläpäisykerroin 0,17 W/m<sup>2</sup>K Ympäristöministeriön asetuksen 1010/2017 mukainen vertailuarvo 0,17

VP07: Massiivilaattaväliohja Täytekerros tiivistettyä soraa S1-luokan VSS:n katto

VP37: Massiivilaattaväliohja, h=240 Lattialämmitys, vesikiertoinen Kelluva kuituvahvisteinen pumpputasoilelaatta Askeläänitasoluku: L'rw ≤ 53 dB Ilmaääneneristävyyys: R'w ≥ 55 dB Palonkestoluokka: REI 60

VS01: Betoniseinä, kantava Ääneneristävyyys: R'w ≥ 55 dB Palonkestoluokka: REI 90 (aina) REI 120 (kun palorasitus vain toiselta puolelta seinää) REI 120 (kun palorasitus molemmiin puoliin seinää => paksuus 220mm)

VS03: Teräsrankaseinä, ei-kantava, 91mm Ääneneristävyyys: R'w = 30 dB Palonkestoluokka: EI 30 (max. korkeus 3000mm)

YP31: Massiivilaattaväliohja Kevytsoerieriste Kumibitumikermieriste, sirotepinta Palonkestoluokka: REI 60 Lämmönläpäisykerroin: 0,13 W/m<sup>2</sup>K Ympäristöministeriön asetuksen 1010/2017 mukainen vertailuarvo 0,09

YP34: Terassi Käännetty kattorakenne, XPS-eriste, pintalaatta Massiivilaattaväliohja Lämmönläpäisykerroin 0,15 W/m<sup>2</sup>K Ympäristöministeriön asetuksen 1010/2017 mukainen vertailuarvo 0,09

Muutos	Pvm	Kuvaus
<b>tasokoordinaatisto ETRS-GK25 korkeusjärjestelmä N2000</b>		
Kaupunginosa	Kortteli	Tontti
10 Sömäinen, Kalasatama	10600	8
Rakennuksen numero/Rakennustunnus	Viranomaisten merkintöjä	
	Juokseva nro	
Rakennustoimenpide	Piirustuslaji	Yhteyshenkilö
Uudisrakennus		TL
Rakennuskohde	Piirustuksen sisältö	Mittakaava
Verkkosaari A	Leikkaukset A-A ja B-B	1:100
Capellanranta 10		
00580 Helsinki		
Suunnittelijan yhteystiedot: yritys, osoite ja puhelinnumero	Piirustuksen tunnus	Muutos/Pvm
Anttinen Oiva Arkkitehdit Oy		
Annankatu 31-33 E 64 00100 Helsinki		
010 4234 640		
Vastuullinen suunnittelija: nimi, tutkinto, allekirjoitus ja päiväys	Suunnitteluala	Tiedosto
Jenni Nuojua, arkkitehti	28.6.2019	ARK
		P04_001Leikkaukset A-A ja B-B



JULKISIVUMATERIAALIT:

- 1.R Puhtaaksi muurattu ruukintili, ruskeanmusta
- 1.H Puhtaaksi muurattu ruukintili, harmaa
- 3.R Ruukintiliilasta ja jälkisaumaus, ruskeanmusta
- 3.H Ruukintiliilasta ja jälkisaumaus, harmaa
- 5. Betoni, umbra- tai lasuurikäsittely
- 6. Maalattu metalliprofiili
- 7. Maalattu metallilattakaide
- 8. Lasikaide
- 9.L Avattava parvekelasitus ja lasikaide
- 9.K Täyskorkea avattava parvekelasitus
- 10. Lasi
- 11.T Pinnoitettu metallikomposiittilevy, tummanharmaa
- 11.P Pinnoitettu metallikomposiittilevy, pronssi
- 12.V Parvekkeen taustaseinä, maalattu betoni, vaalea
- 12.T Parvekkeen taustaseinä, maalattu betoni, tummanharmaa
- 13. Maaltili, musta
- 14. Maalattu metallilevy
- 15. IV-säleikkö / -pääte-elin, maalattu metalli
- 16. Sinkitty teräslattakaide

7.krs +22,700  
 6.krs +19,700  
 5.krs +16,700  
 4.krs +13,700  
 3.krs +10,700  
 2.krs +7,700  
 1.krs +4,300

Muutos Pvm Kuvaus

tasokoordinaatio ETRS-GK25 korkeusjärjestelmä N2000			
Kaupunginosa	Kortteli	Tontti	Viranomaisten merkintöjä
10 Sörnäinen, Kalasatama	10600	8	
Rakennuksen numero/Rakennustunnus			Juokseva nro
Rakennustoimenpide	Piirustuslaji	Yhteyshenkilö	
Uudisrakennus		TL	
Rakennuskohde	Piirustuksen sisältö	Mittakaava	
Verkkosaari A / As Oy Helsingin Pasuri Capellanranta 10 00580 Helsinki	Julkisivupiirustus pohjoiseen, Pasuri	1:100	
Suunnittelijan yhteystiedot: yritys, osoite ja puhelinnumero	Piirustuksen tunnus	Muutos/Pvm	
Anttinen Oiva Arkkitehdit Oy Annankatu 31-33 E 64 00100 Helsinki 010 4234 640	P05_001		
Vastuullinen suunnittelija: nimi, tutkinto, allekirjoitus ja päiväys	Suunnitteluala	Tiedosto	
Jenni Nuojua, arkkitehti	ARK	P05_001Julkisivupiirustus pohjoiseen, Pasuri	



JULKISIVUMATERIAALIT:

- 1.R Puhtaaksi muurattu ruukintili, ruskeanmusta
- 1.H Puhtaaksi muurattu ruukintili, harmaa
- 3.R Ruukintiliilaita ja jälkisauma, ruskeanmusta
- 3.H Ruukintiliilaita ja jälkisauma, harmaa
- 5. Betoni, umbra- tai lasuurikäsitelty
- 6. Maalattu metalliprofiili
- 7. Maalattu metallilattakaide
- 8. Lasikaide
- 9.L Avattava parvekelasitus ja lasikaide
- 9.K Täyskorkea avattava parvekelasitus
- 10. Lasi
- 11.T Pinnoitettu metallikomposiittilevy, tummanharmaa
- 11.P Pinnoitettu metallikomposiittilevy, pronssi
- 12.V Parvekkeen taustaseinä, maalattu betoni, vaalea
- 12.T Parvekkeen taustaseinä, maalattu betoni, tummanharmaa
- 13. Maatili, musta
- 14. Maalattu metallilevy
- 15. IV-säleikkö / -pääte-elin, maalattu metalli

Muutos Pvm Kuvaus

tasokoordinaatisto ETRS-GK25  
korkeusjärjestelmä N2000

Kaupunginosa	Kortteli	Tontti	Viranomaisten merkintöjä	Juokseva nro
10 Sörnäinen, Kalasatama	10600	8		

Rakennuksen numero/Rakennustunnus

Rakennustoimenpide	Piirustuslaji	Yhteyshenkilö
Uudisrakennus		TL

Rakennuskohde	Piirustuksen sisältö	Mittakaava
Verkkosaari A Capellanranta 10 00580 Helsinki	Julkisivupiirustus länteen, Pasuri	1:100

Suunnittelijan yhteystiedot: yritys, osoite ja puhelinnumero	Piirustuksen tunnus	Muutos/Pvm
Anttinen Oiva Arkkitehdit Oy Annankatu 31-33 E 64 00100 Helsinki 010 4234 640	P05_002	

Vastuullinen suunnittelija: nimi, tutkinto, allekirjoitus ja päiväys

Suunnittelualue Tiedosto

Jenni Nuojua, arkkitehti

28.6.2019

ARK

P05\_002Julkisivupiirustus länteen, Pasuri



JULKISIVUMATERIAALIT:

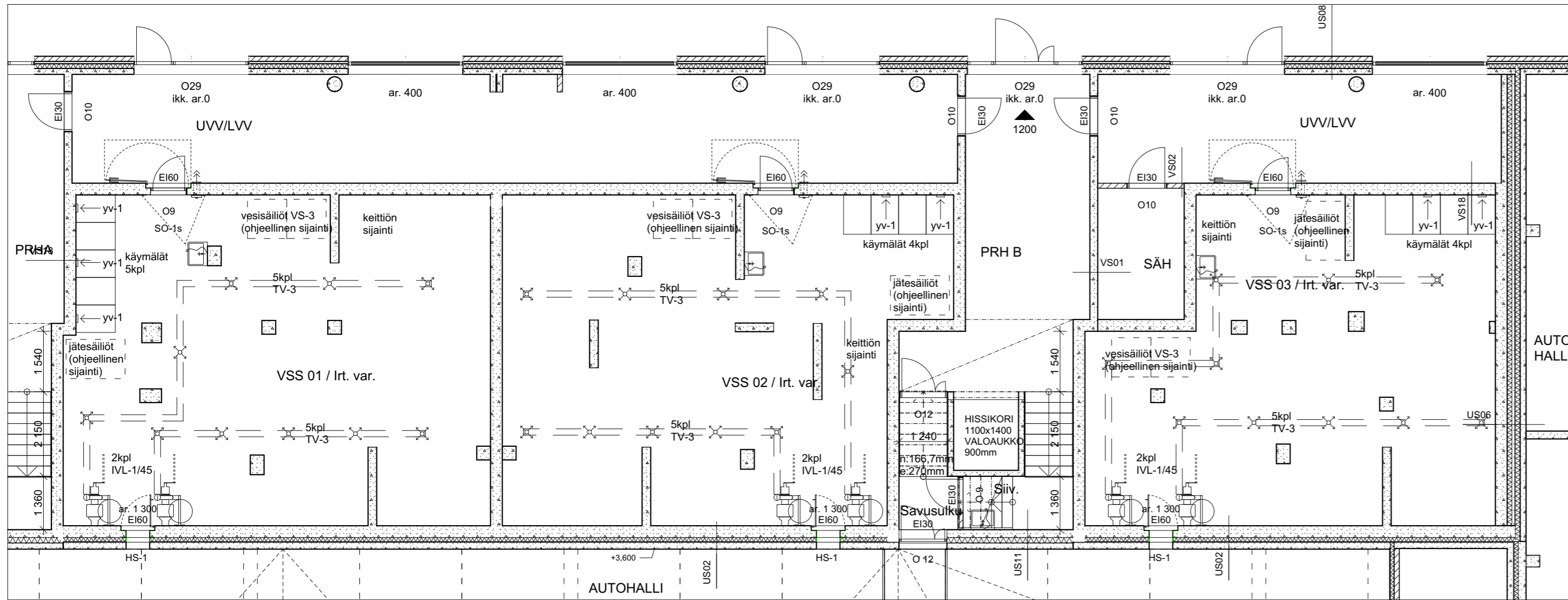
- 1.R Puhtaaksi muurattu ruukintili, ruskeanmusta
- 1.H Puhtaaksi muurattu ruukintili, harmaa
- 3.R Ruukintiliäätta ja jälkisaumaus, ruskeanmusta
- 3.H Ruukintiliäätta ja jälkisaumaus, harmaa
- 5. Betoni, umbra- tai lasuurikäsitely
- 6. Maalattu metalliprofiili
- 7. Maalattu metallilattakaide
- 8. Lasikaide
- 9.L Avettava parvekelasitus ja lasikaide
- 9.K Täyskorkea avettava parvekelasitus
- 10. Lasi
- 11.T Pinnoitettu metallikomposiittilevy, tummanharmaa
- 11.P Pinnoitettu metallikomposiittilevy, pronssi
- 12.V Parvekkeen taustaseinä, maalattu betoni, vaalea
- 12.T Parvekkeen taustaseinä, maalattu betoni, tummanharmaa
- 13. Maatiili, musta
- 14. Maalattu metallilevy
- 15. IV-säieikkö / -pääte-ein, maalattu metalli
- 16. Sinkitty teräslattakaide

Muutos Pvm Kuvaus

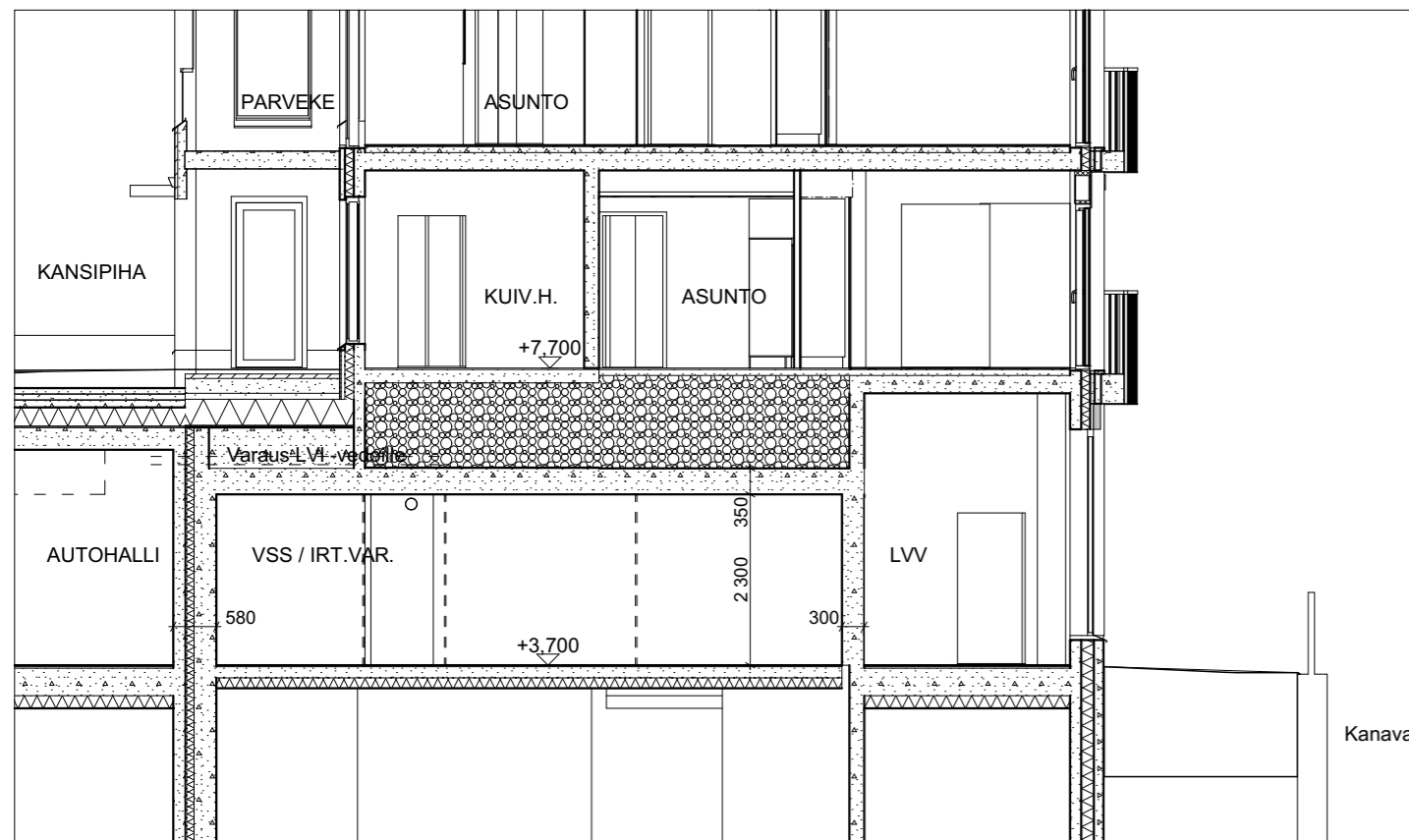
tasokoordinaatisto ETRS-GK25  
korkeusjärjestelmä N2000

Kaupunginosa 10 Sörnänen, Kalasatama	Kortteli 10600	Tontti 8	Viranomaisten merkintöjä	Juokseva nro
Rakennuksen numero/Rakennustunnus				
Rakennustoimenpide Uudisrakennus	Piirustuslaji	Yhteyshenkilö TL		
Rakennuskohde Verkkosaari A / As Oy Helsingin Pasuri Capellanranta 10 00580 Helsinki	Piirustuksen sisältö Julkisivupiirustus etelään sisäpihalle, Pasuri	Mittakaava 1:100		
Suunnittelijan yhteystiedot: yritys, osoite ja puhelinnumero Anttinen Oiva Arkkitehdit Oy Annankatu 31-33 E 64 00100 Helsinki 010 4234 640	Piirustuksen tunnus	Muutos/Pvm		
Vastuullinen suunnittelija: nimi, tutkinto, allekirjoitus ja päiväys	Suunnitteluala	Tiedosto		

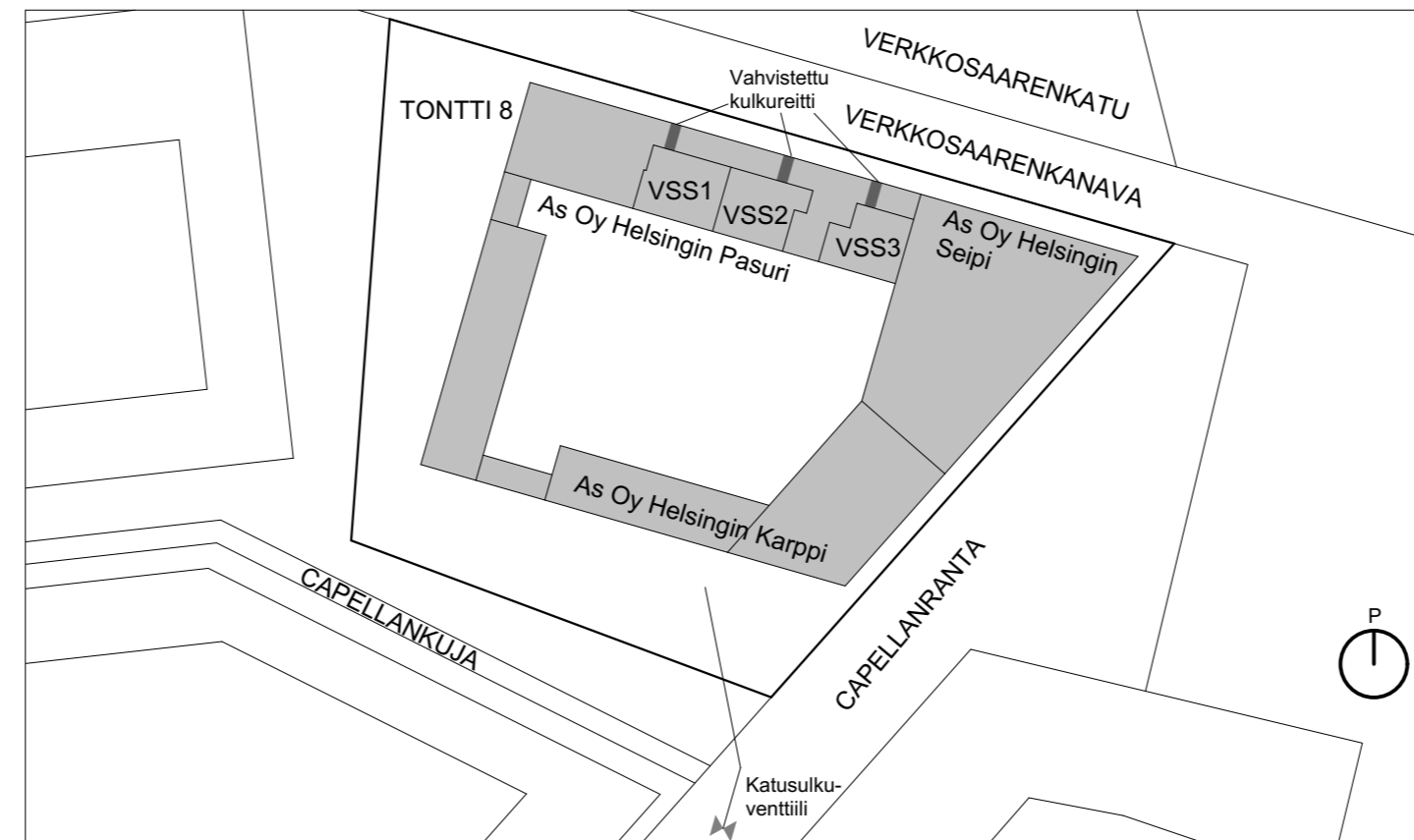
P05\_003



POHJAPIIRUSTUS 1:100



LEIKKAUS 1:100



ASEMPIIRUSTUS 1:1000

### VÄESTÖNSUOJALASKELMA

S1 Luokan väestönsuoja, 3 kpl.

Suojatilatarve (2% rakennuksen kerrosalasta):  
Rakennusvalvonnan linjauksen 1B mukaan porrashuoneiden kerrosalat eivät mitoiteta väestönsuojaa, laskettava kerrosala on tällöin 11658,8 m<sup>2</sup>

VSS -laskelma tontille 8:

Karppi 2641,5 x 0,02 = 52,83 m<sup>2</sup>  
Pasuri 2821,5 x 0,02 = 56,43 m<sup>2</sup>  
Seipi 6195,8 x 0,02 = 123,92 m<sup>2</sup>  
Yhteensä vaatimus 11658,8 x 0,02 = 233,18 m<sup>2</sup> = n. 233,2 m<sup>2</sup>

Iv-laitteisto 6 kpl x 1,5 m<sup>2</sup> 9 m<sup>2</sup>  
Sulkuventtiili 3 kpl x 2,5 m<sup>2</sup> 7,5 m<sup>2</sup>

Suunnitelmassa toteutuu:

VSS 1: 82,9 m<sup>2</sup> + 2,5 m<sup>2</sup> + 2 x 1,5 m<sup>2</sup> = 88,4 m<sup>2</sup>  
VSS 2: 80,0 m<sup>2</sup> + 2,5 m<sup>2</sup> + 2 x 1,5 m<sup>2</sup> = 85,5 m<sup>2</sup>  
VSS 3: 70,9 m<sup>2</sup> + 2,5 m<sup>2</sup> + 2 x 1,5 m<sup>2</sup> = 76,4 m<sup>2</sup>

jolloin yhteensä varsinaista suoja-alaa muodostuu 233,8 m<sup>2</sup>  
Väestönsuojien yhteen laskettu pinta-ala on 250,3 m<sup>2</sup>

Henkilömäärä 233,8 / 0,75 = 312 henkilöä

Normaaliajan ilmanvaihto tehdään ilmanvaihtosuunnitelman mukaan. Normaaliajan käyttö: Irtaimistovarasto

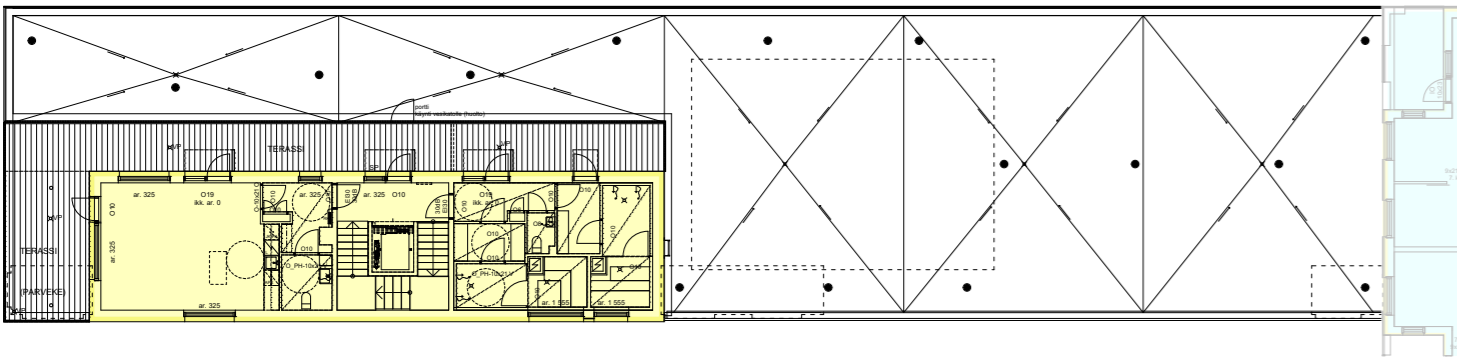
Varustus:

Käymälät 13 x 0,7 m<sup>2</sup>, yht. 9,1 m<sup>2</sup>  
Vesisäiliöt VS-3  
233,8 x 15 l = 3507 litraa  
Jäteastiat 1/3 vesimäärästä = 1169 litraa

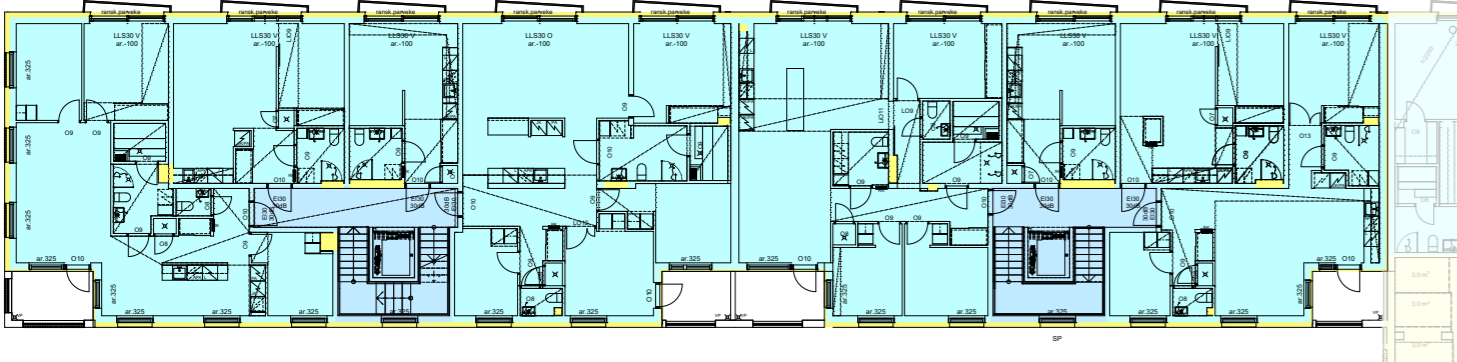
Valmiustilanteeseen siirryttäessä puretaan:

-ilmanvaihtolaitteiston komero  
-irtaimistokomero

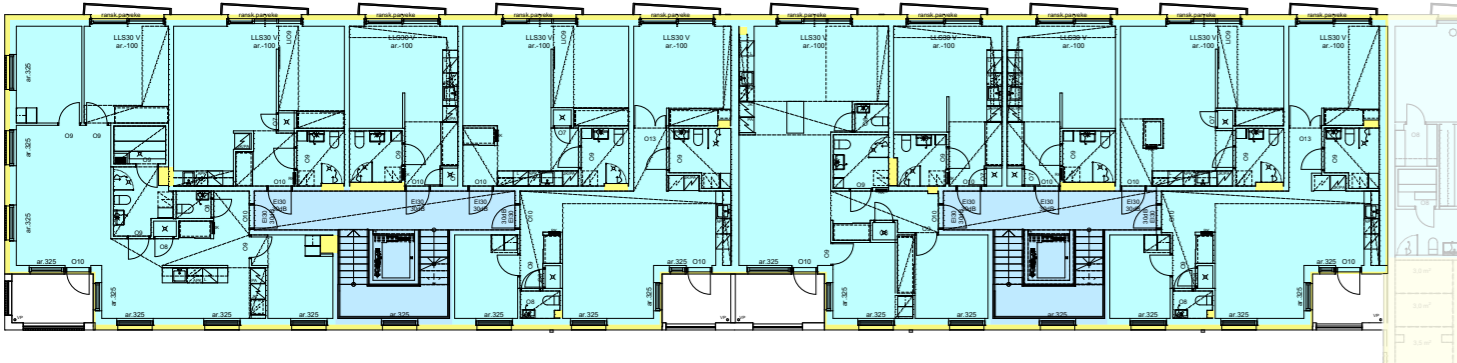
Muutos Pvm	Kuvaus	tasokoordinaatisto ETRS-GK25 korkeusjärjestelmä N2000	
		Kaupunginosa	Kortteli
		10 Sörnäinen, Kalasatama	10600
		Tontti	8
		Viranomaisten merkintöjä	Juokseva nro
		Rakennuksen numero/Rakennustunnus	
		Rakennustoimenpide	Piirustuslaji
		Uudisrakennus	Pääpiirustusliite
		Rakennuskohde	Piirustuksen sisältö
		Verkkosaari A	Väestönsuojapiirustus, Pasuri
		Capellanranta 10	1:100, 1:1000
		00580 Helsinki	
		Suunnittelijan yhteystiedot: yritys, osoite ja puhelinnumero	Piirustuksen tunnus
		Anttinen Oiva Arkkitehdit Oy	
		Annankatu 31-33 E 64 00100 Helsinki	
		010 4234 640	
		Vastuullinen suunnittelija: nimi, tutkinto, allekirjoitus ja päiväys	Muutos/Pvm
		Suunnitteluala	Tiedosto
		<b>ARK</b>	
		Jenni Nuojua, arkkitehti	P09_001Väestönsuojapiirustus, Pasuri
		11.6.2019	



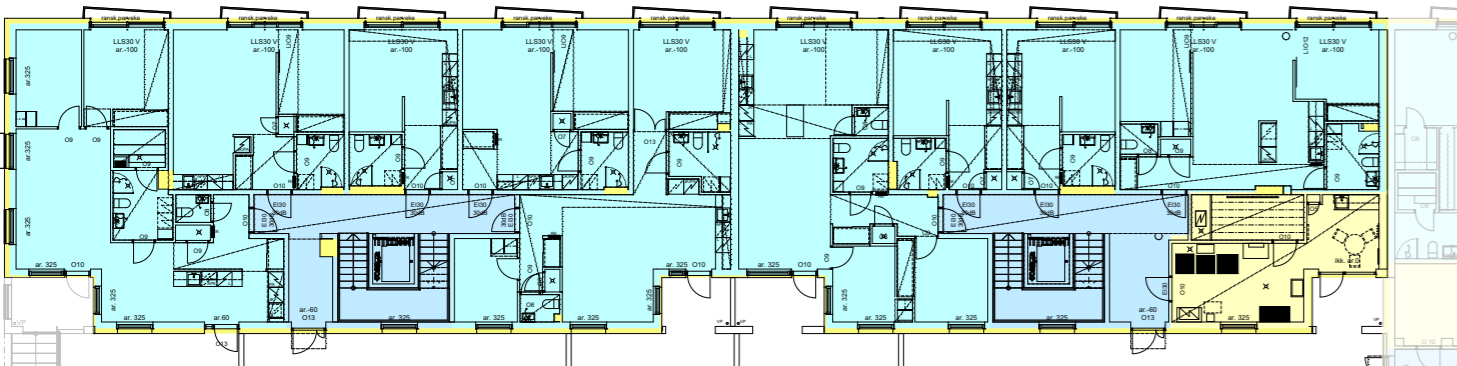
7. kerros



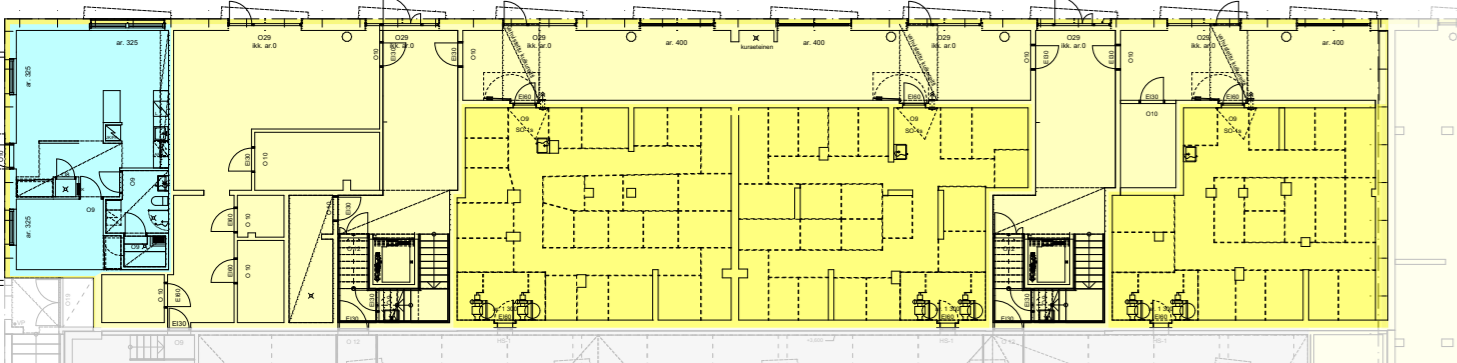
6. kerros



3.-5. kerros



2. kerros



1. kerros

**TOPTEN –rakennusvalvonnat**

[www.pksrava.fi](http://www.pksrava.fi)

**Yhtenäiset käytännöt**

Vahvistuspvm **11.10.2018**

Sivu 1(1)

Muutos **B**

Tunniste

**Pinta-alataulukko MRL 115 08**

**Hankkeen osoite ja rakennus:**

Capellanranta 10; As. Oy Hgin Pasuri

**Tekijä (rakennussuunnittelija) ja päivämäärä:**

Anttinen Oiva Arkkitehdit Oy / Jenni Nuojua

19.9.2019

Pinta-alataulukko täytetään rakennuskohtaisesti eritellen pääkäyttötarkoituksen mukainen kerrosala, asemakaavan sallima lisäkerrosala ja MRL 115 §:n sallima lisäkerrosala (huom. ei koske ennen vuotta 2000 hyväksytyjä kaavoja\*).

Taulukko rätätöidään asemakaavan pääkäyttötarkoituksen mukaisen (A-C) ja asemakaavan sallimien lisärakennusoikeuksien mukaiseksi (E-G). Sarakkeet A-C ja E-G nimetään sanatarkasti asemakaavaa siteeraten.

Kohdat H-K käsittävät MRL:n muutoksen 812 / 2017 115 §:n mukaisen rakennusoikeuden lisäksi sallittavan kerrosalan.

Taulukon yhteyteen liitetään kerrosalakaaviot kaikista erilaisista kerroksista, kellarista ja ullakosta käyttötarkoituksineen taulukon värisävyjä käyttäen.

	Pääkäyttötarkoituksen mukainen kerrosala (kem2)				Lisäkerrosala (kem2)					Kerrosala yht.		Kokonaisala yht.			
	A	B	C	D	Asemakaavan sallima (E, F, G)			MRL 115 §:n sallima (H, I, J, K) (vain 1.1.2000 jälkeen hyväksytyt kaavat*)		L	M	N	O		
	Asunto kem2	Liiketila kem2	Porrashuone kem2	Rak.oik. kem2 yhteensä (A+B+C)	Lisäkerrosala: talosauna ja kerhotila	Lisäkerrosala: tekn. ja aputilat	Lisäkerrosala (mikä?)	US yli 250 mm, VS yli 200 mm	VSS kem2	Talotekn. kuulut ja hormit kem2	Yleis. til. avaut. tekn. tila kem2	Lisäkerrosala yht. (E - K)	Kerrosala yhteensä kem2	Muu ala (esim. kellari, ullakko) m2	Kokonaisala yhteensä m2
1. kerros	63,5			63,5								602,5	666		666
2. kerros	505		84,5	589,5		307		25				67,5	657		124,5
3. kerros	561,5		67	628,5		38		25		4,5		29,5	658		345
4. kerros	561,5		67	628,5				25		5		30	658,5		153
5. kerros	561,5		67	628,5				25		5		30	658,5		153
6. kerros	568,5		59,5	628				25		5		30	658		279,5
7. kerros					124,5			25		5		30	658		4092,5
8. kerros								12				136,5	136,5		24
9. kerros															
10. kerros															
11. kerros															
12. kerros															
<b>YHTEENSÄ</b>	<b>2821,5</b>	<b>0</b>	<b>345</b>	<b>3166,5</b>	<b>124,5</b>	<b>345</b>	<b>0</b>	<b>153</b>	<b>279,5</b>	<b>24</b>	<b>0</b>	<b>926</b>	<b>4092,5</b>	<b>0</b>	<b>4092,5</b>

- 1. kerros
- 2. kerros
- 3. kerros
- 4. kerros
- 5. kerros
- 6. kerros
- 7. kerros
- 8. kerros
- 9. kerros
- 10. kerros
- 11. kerros
- 12. kerros

Asemakaavan sallima rakennusoikeus

**12510**

Erotus

**9343,5**

Selitteet

- A: Asemakaavan pääkäyttötarkoituksen mukainen kerrosala
- B: Muu sallittu/veloitettu pääkäyttötarkoituksen mukainen kerrosala
- C: Muu sallittu/veloitettu pääkäyttötarkoituksen mukainen kerrosala
- D: Yhteensä A+B+C
- E: Asemakaavan sallima lisäkerrosala (yksilöitävä tapauskohtaisesti)
- F: Asemakaavan sallima lisäkerrosala (yksilöitävä tapauskohtaisesti)
- G: Asemakaavan sallima lisäkerrosala (yksilöitävä tapauskohtaisesti)
- H: Seinäpaksuuden (ulkoseinä yli 250 mm ja huoneistoa rajaava väliseinä yli 200 mm) ylittävän osan kerrosala
- I: Väestönsuojan kerrosala
- J: Taloteknisten järjestelmien edellyttämien kuilujen ja hormien kerrosala
- K: Yleisiin tiloihin avautuvan teknisen tilan kerrosala
- L: Yhteensä E-K
- M: Rakennuksen kerrosala yhteensä
- N: Muu kuin kerrosalaan laskettava kokonaisala (esim. kellari, ullakko)
- O: Rakennuksen kokonaisala yhteensä

\* Siirtymäsäännöksen (MRL 217 §) johtuen, MRL 115 §:n mukaiset kerrosalan ylitykset eivät koske ennen vuotta 2000 hyväksytyjä asemakaavoja.

**Hankkeen rakennusoikeutta ja käyttötarkoitusta koskevat asemakaavamääräykset (sekä mahdollistavat että velvoittavat) sanatarkasti asemakaavaa siteeraten:**

Rakennuksen kaikkiin kerroksiin saa rakentaa asumista palvelevia yhteis-, varasto- ja huolto-tiloja sekä teknisiä tiloja asemakaavakarttaan merkityn kerrosalan lisäksi.

Jokaiselle asemakaavakarttaan merkitylle tontille on ylimpään kerrokseen rakennettava sauna ja monikäyttötila sekä kattoterassi tai parveke asukkaiden käyttöön. Tilat saadaan rakentaa asemakaavakarttaan merkityn kerrosalan lisäksi.

Kaavion värit vastaavat pinta-alataulukon värejä.

**Kerrosalaskelma**

Toteutunut kerrosala:

- Asunto + porrashuone kem<sup>2</sup> 3166,5 m<sup>2</sup>
- Talosauna ja kerhotila kem<sup>2</sup> 124,5 m<sup>2</sup>
- Tekniset ja muut aputilat 153 m<sup>2</sup>
- Ulkoseinien 250 mm ylittävä osa 279,5 m<sup>2</sup>
- VSS kem<sup>2</sup> 24 m<sup>2</sup>
- Talotekniset kuulut ja hormit 24 m<sup>2</sup>

**4092,5 m<sup>2</sup>**, josta porrashuoneiden ala 345 m<sup>2</sup>

- Tontin rakennusoikeus 12390 + kr 120 = 12510 m<sup>2</sup>
- Oikeudesta käytetty (Karppi) 2675 + kr120 m<sup>2</sup> = 2795 m<sup>2</sup>
- Oikeudesta käytetään (Pasuri) 3166,5 m<sup>2</sup>
- Jäljelle jää 12510 m<sup>2</sup> - 2795 m<sup>2</sup> - 3166,5 m<sup>2</sup> = 6548,5 m<sup>2</sup>

Muutos	Pvm	Kuvaus	tasokoordinaatisto ETRS-GK25 korkeusjärjestelmä N2000		
			Kaupunginosa	Kortteli	Tontti
			10 Sörnäinen, Kalasatama	10600	8
			Viranomaisten merkintöjä	Juokseva nro	
			Rakennuksen numero/Rakennustunnus		
			Rakennustoimenpide	Piirustuslaji	Yhteyshenkilö
			Uudisrakennus		TL
			Rakennuskohde	Piirustuksen sisältö	Mittakaava
			Verkkosaari A / As Oy Helsingin Pasuri	Kerrosalakaaviot, Pasuri	1:300, 1:1,43
			Capellanranta 10		
			00580 Helsinki		
			Suunnittelijan yhteystiedot: yritys, osoite ja puhelinnumero	Piirustuksen tunnus	Muutos/Pvm
			Anttinen Oiva Arkkitehdit Oy		
			Annankatu 31-33 E 64 00100 Helsinki		
			010 4234 640		
			Vastuullinen suunnittelija: nimi, tutkinto, allekirjoitus ja päiväys	Suunnitteluala	Tiedosto
			Jenni Nuojua, arkkitehti		
			19.9.2019		
				<b>ARK</b>	
				P09_002	
				Kerrosalakaaviot, Pasuri	