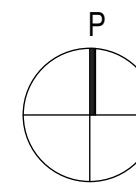


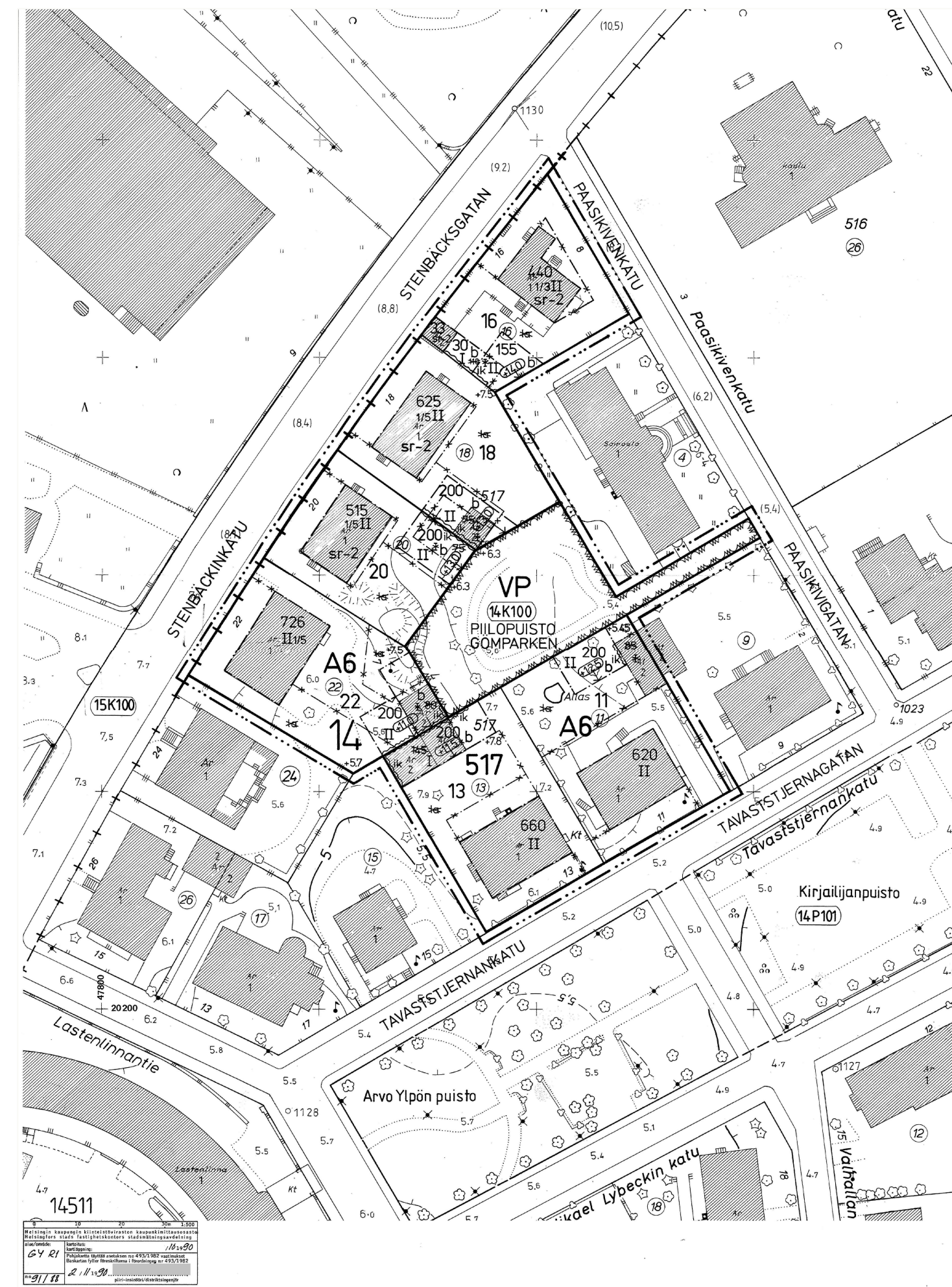
Tavaststjernankatu 13



517
A-6
II
660



ASEMAKAAVA



ASEMAKAAVA

HELSINKI
14. KAUPUNGINOSA TAKA-TÖÖLÖ
KORTTELI 517
TONTIT 11, 13, 16, 18, 20 JA 22
PUISTOALUE
ASEMAKAAVAN MUUTOS
1:500

HELSINGFORS
14 STADSDELEN BORTRE TÖLÖ
KVARTER 517
TOMTERNA 11, 13, 16, 18, 20 OCH 22
PARKOMRÅDE
STADSPLANEÄNDRING
1:500

- ASEMAKAAVA-MERKINNÄT JA "MAARAKSET"**

 - A6** Asuitorakennuksen korttelialue, luku osoittaa alueen enimmäismäärän tonttialta.
 - VP** Puisto.
 - 2 m seen kaava-alueen ulkopuolella oleva viiva, jota vahvistaminen koskee.
 - Kaupunginosa raja.
 - Korttelin, korttelinosan ja alueen raja.
 - Eri kaavaväyrysten alustien aluerajot.
 - Tontin raja.
 - Ristit merkinnän päällä osoittaa merkinnän poistamista.
 - Kaupunginosa numero.
 - Korttelin numero.
 - Tontin numero.
 - Tontin nro.
 - 200 Rakennuskohteus kerrosalaneliömetreinä.
 - Ruomalaisten luku osoittaa rakennuksen, rakennuksen tai sen osan suurimman sallitun kerrosluvan.
 - 1/5II Muutoluku ruomalaisten numeron edessä osoittaa, kuinka suuren osan rakennuksen suurimman kerroksen alasta saa kaavassa lukuun- otettavaa osittain korjattuna. Käytetään myös kerrosluvan estämättä käytössä kerrosalaa laskettaessa tilat.
 - 11/5 Muutoluku ruomalaisten numeron jäljessä osoittaa, kuinka suuren osan rakennuksen suurimman kerroksen alasta saa kaavassa lukuun- otettavaa osittain korjattuna. Käytetään myös kerrosluvan estämättä käytössä kerrosalaa laskettaessa tilat.
 - +6.5 Maapinnan liikkämättömien korkeus-
 - Rakennuksen julkisivun ja veistoksen leikkauksen sijaan korkeusosa.
 - Rakennusala.
 - Rakennusala, jolle rakennettavat rakennukset tulee nostaa tai maata vaihtella värtäkyvillä. Rakennuksessa tulee olla tie-
 - hänne- tai samakkato. Veistalon katotavaukseen saa olla enintään 35%.

STADSPLANE-BETECKNINGAR OCH "BESTÄMMELSER"

 - Kvartersområde för bostadsbyggnader. Tätet anger bostadens högsta antal på tomt.
 - Park.
 - Linje 2 m utanför det stadsplane- områdes fastställelsen avser.
 - Stadsdelsgrens.
 - Kvarters-, kvartersdels- och områdegränser.
 - Bestämmelegrens.
 - Tontgränser.
 - Kryss på beteckning anger att beteckningen slopas.
 - Stadsdelnummer.
 - Tontnummer.
 - Tontnummer.
 - Namn på park.
 - Byggnadsrätt i kvadratmeter vä-ningspyta.
 - Romers siffra anger största tillåtna antal våningar i byggnad, byggnad eller del därav.
 - Brutet tal framför romers siffra anger hur stor del av byggnads-största våning ska vara, utan hinder av våningantalet, för användas för utrymme som inräkna- s i våningsytan av det utrymme som är belaggt ovanför de i planen tillåtna etagevåningarna.
 - Brutet tal efter romers siffra anger hur stor del av byggnads-största våning ska vara, utan hinder av våningantalet, för användas för utrymme som inräkna- s i våningsytan av det utrymme som är belaggt ovanför de i planen tillåtna etagevåningarna.
 - Ungfärdig markhöjd.
 - Högsta höjd för skäringspunkt mellan fasad och västsvan.
 - Byggnadsyta.
 - Byggnadsyta, där för byggnad byggnadens tak bär värdan i m² eller höjda, m² och lutningsvinkel för vara högst 35°.

Tontin rajalla olevan rakennuksen seinä, joka ei rajoitu naapurin tontin rajalla olevan rakennuksen seinään, on käsiteltävä jul- kisivun tavoin ja siihen saadaan naapurin suostumuksella sijoittaa ikkunaukset.

Huoli osoittaa rakennuksen sivun, johon rakennus on rakennettava.

Merkintä osoittaa rakennusalan sivun, jonka puoleen rakennus on suunniteltu sijoitettavaksi.

Tontin osa, jolla oleva rakennus on rakennustaloon liitetty kaupunkivaltiossa otettavaan käyttöön. Rakennusta ei saa purkaa ilman pakottavaa syytä eikä sita saa suorittaa sellaista uudisrakentamista tai sellaista muutosta tai korjauksia, jotka turmelevat rakennuksen julkisivun tai kaupunkivaltiossa rakennustaloon liitettyä.

Rakentamaton tontinosa tulee istuttaa.

Autopaikkavaatimus:

 - 1 autopaikka/asunto.
 - Olemassa olevassa, ennen 11.10.1961 rakennusluvassa saaneessa rakennuksessa suoraan suoritettua korjaustyötä varten suoritettavalla tavalla sen estämättä, mitä edellä on määrätty.
 - Brutet tal framför romers siffra anger hur stor del av byggnads-största våning ska vara, utan hinder av våningantalet, för användas för utrymme som inräkna- s i våningsytan av det utrymme som är belaggt ovanför de i planen tillåtna etagevåningarna.
 - Brutet tal efter romers siffra anger hur stor del av byggnads-största våning ska vara, utan hinder av våningantalet, för användas för utrymme som inräkna- s i våningsytan av det utrymme som är belaggt ovanför de i planen tillåtna etagevåningarna.
 - Ungfärdig markhöjd.
 - Annettassa lupa olemassa olevan, ennen 11.10.1961 rakennusluvassa saaneessa rakennuksessa suoraan suoritettua korjaustyötä varten suoritettavalla tavalla sen estämättä, mitä edellä on määrätty.
 - Byggnadsyden skall vid beviljande av tillstånd för med ny byggnad byggas i samband med befintlig byggnad, som erbjöd- tie byggnadens byggovillan- även om vid tillståndets beviljan- de undantag göres från bestämmel- sen, som i övrigt skall följias, som villkor för tillståndet stäl- la.
 - att man vid planering av tont- stiftet i sin och som i det förel- gående bestämt.

HELSINKI KAUPUNGIN ASEMAKAAVASTO
0935
27.8.2015

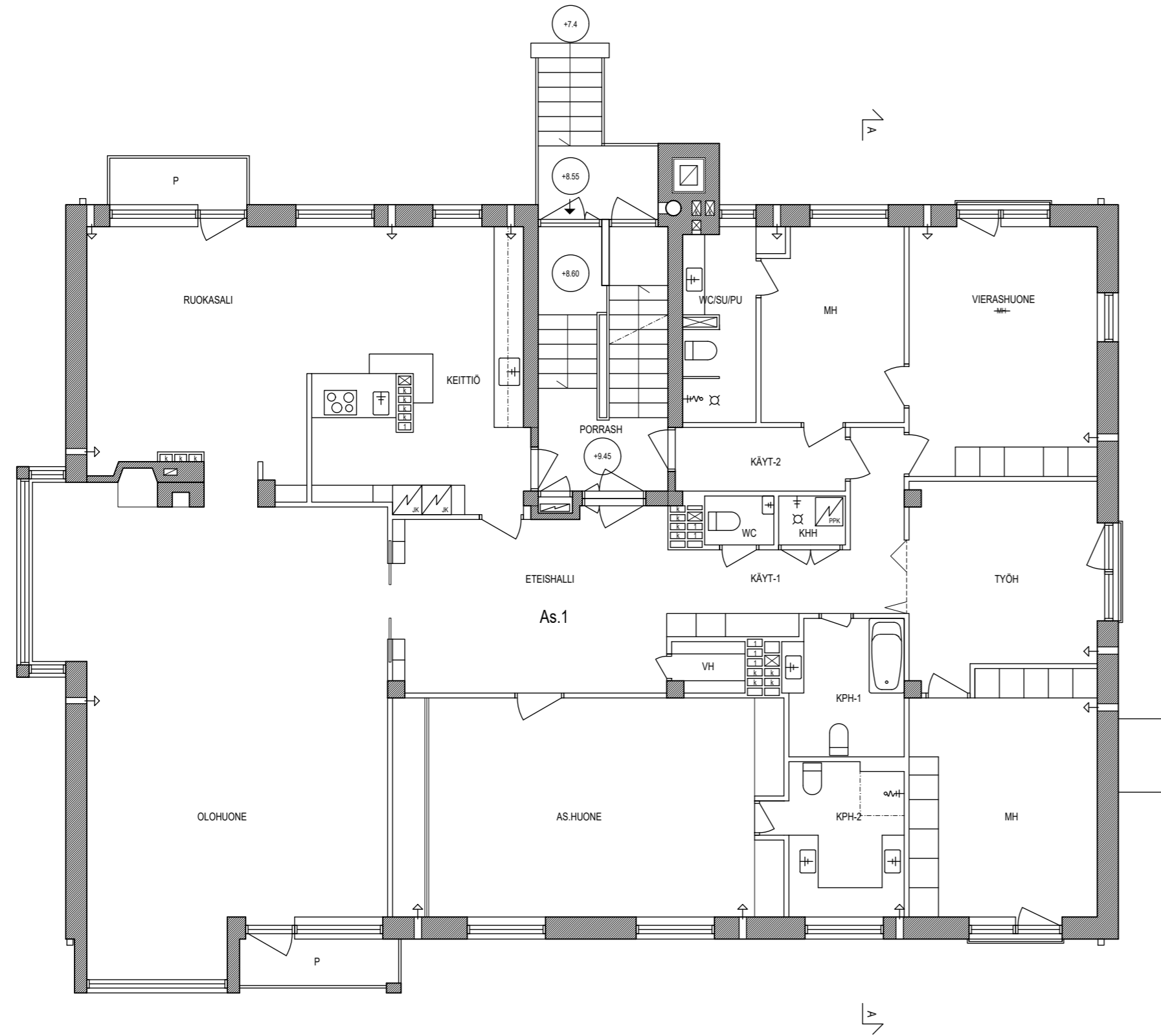
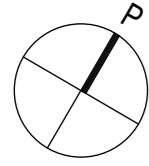
K.O.SA	KORTTELITILA	TONTTI/NRO	VIRANOMAISTEN MERKINTÖJÄ
14	14517	13	
RAKENNUSLOINENPIDE	POIKKEAMINEN	RAKENUKOHTEEN NIMI JA OSOITE	PIIRUSTUSLAJI
		Tavaststjernankatu 13 00250 HELSINKI	PIIRUSTUS
			PIIRUSTUKSEN SISÄLTÖ
			ASEMPIIRUSTUS
			MITTAKAAVAT
			1:500

SULUN ALA	TYÖNÖ	PIIR. NRO	MUUTOS
ARK		1	

PAIVÄYS	YHT.HENK.
19.12.2023	J.RÄTY 040-5295130

ARKKITEHTUURITOIMISTO RÄTY OY
ÄYRTIE BA
01510 VANTAA
jussi@ark-kr.fi

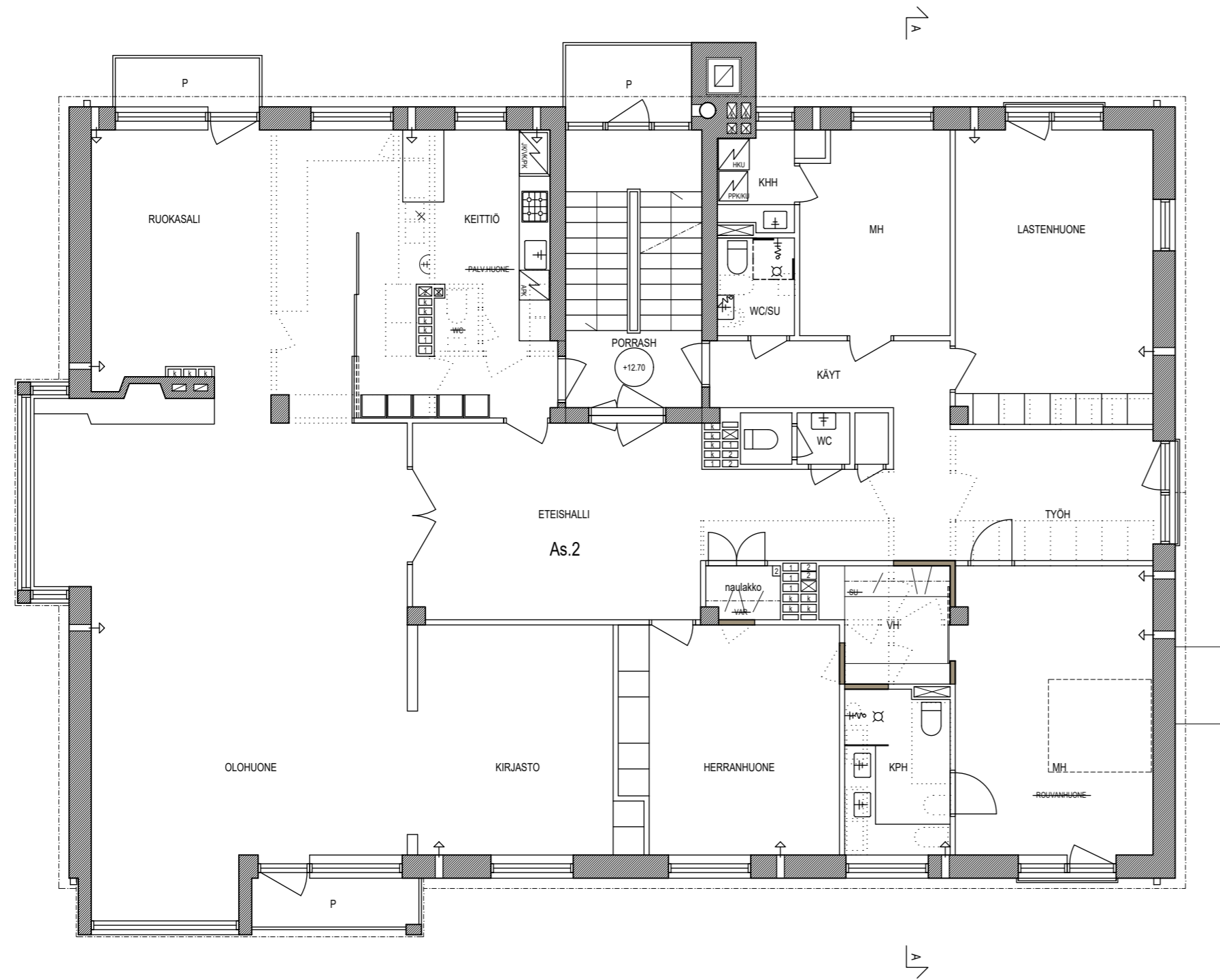
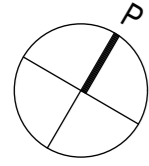
Tavaststjernankatu 13



1.KERROS 1:100

K.OSA 14	KORTTELI/TILA 14517	TONTTI/RNo 13	VIRANOMAISTEN MERKINTÖJÄ	
RAKENNUSTOIMENPIDE POIKKEAMINEN		PIIRUSTUSLAJI PÄÄPIIRUSTUS		JUOKS.No 3
RAKENNUSKOHTEEN NIMI JA OSOITE Tavaststjernankatu 13 00250 HELSINKI		PIIRUSTUKSEN SISÄLTÖ POHJAPIIRUSTUS 1.KRS		MITTAKAAVAT 1:100
ARKKITEHTUURITOIMISTO RÄTY OY ÄYRITIE 8A 01510 VANTAA jussi@ark-kr.fi		SUUN.LAJI ARK	TYÖ No 3	PIIR.No 3
		PÄIVÄYS 19.12.2023	YHT.HENK. J.RÄTY	MUUTOS 040-5295130

Tavaststjernankatu 13

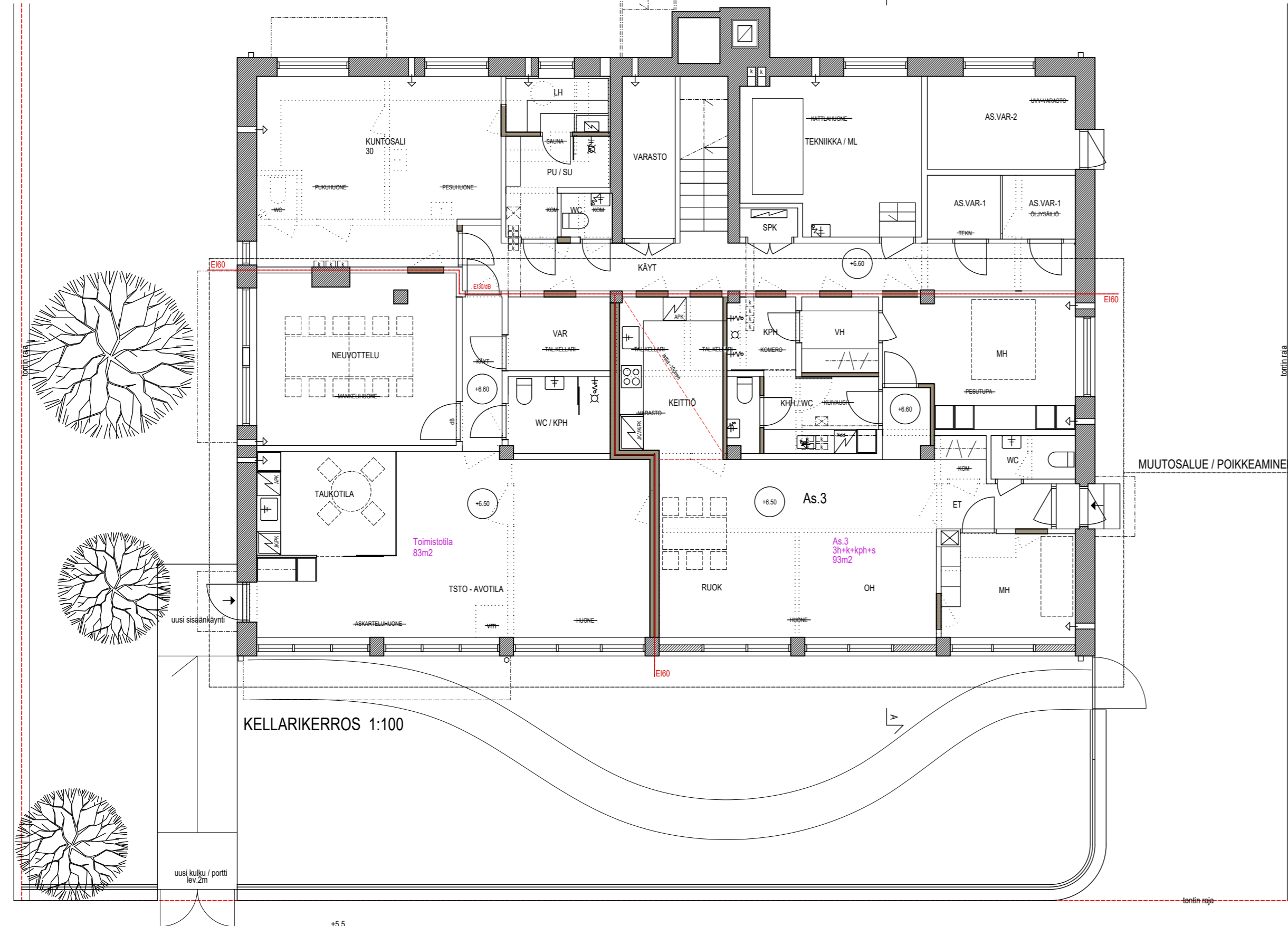
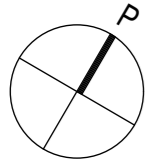


2.KERROS 1:100

K.OSA 14	KORTTELI/TILA 14517	TONTTI/RNo 13	VIRANOMAISTEN MERKINTÖJÄ	
RAKENNUSTOIMENPIDE POIKKEAMINEN		PIIRUSTUSLAJI PÄÄPIIRUSTUS		JUOKS.No 4
RAKENNUSKOHTeen NIMI JA OSOITE Tavaststjernankatu 13 00250 HELSINKI		PIIRUSTUKSEN SISÄLTÖ POHJAPIIRUSTUS 2.KRS		MITTAKAAVAT 1:100
ARKKITEHTUURITOIMISTO RÄTY OY ÄYRITIE 8A 01510 VANTAA jussi@ark-kr.fi		SUUN.ALAA ARK	TYÖ No 4	PIIR.No 4
		PÄIVÄYS 19.12.2023	YHT.HENK. J.RÄTY	MUUTOS 040-5295130

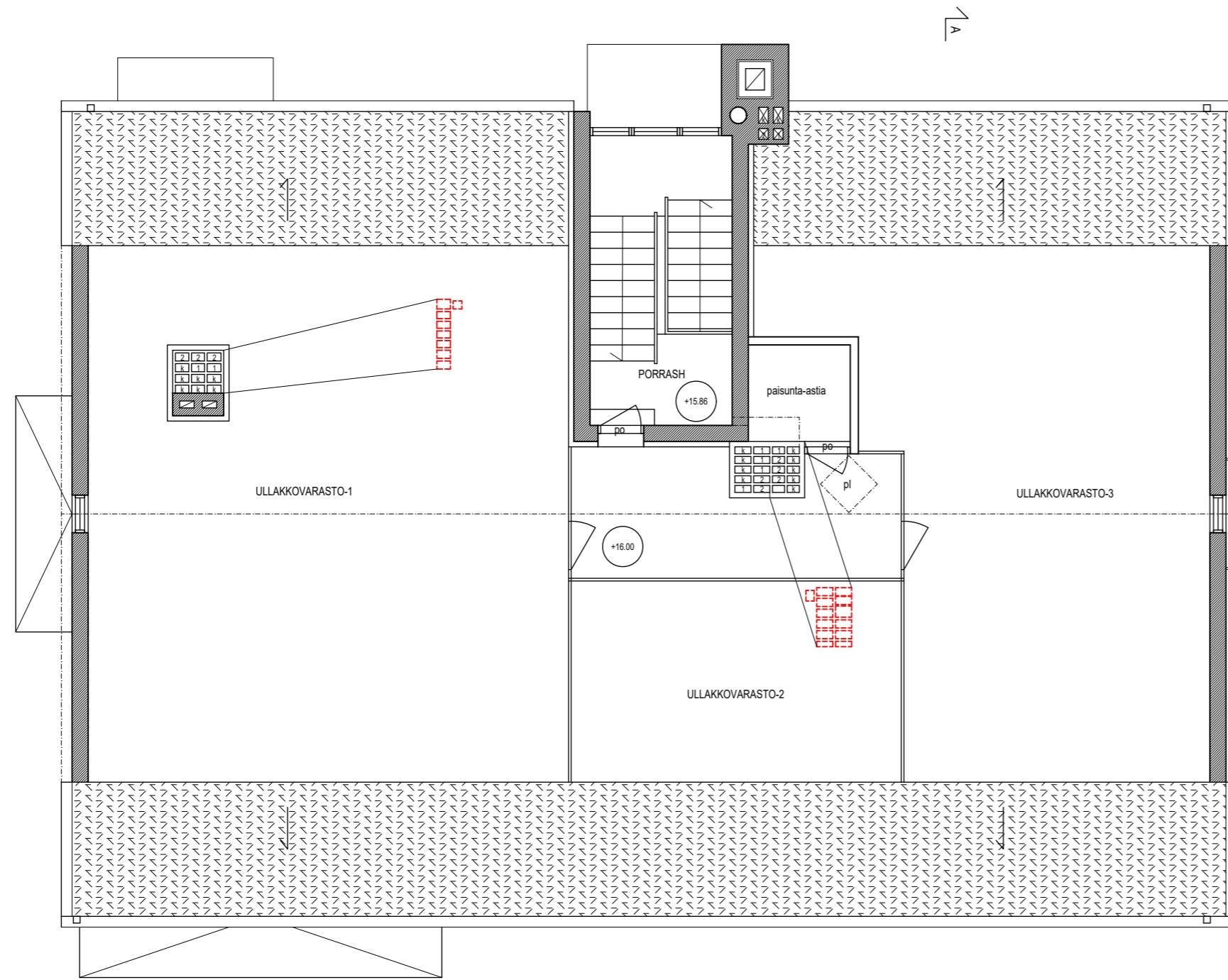
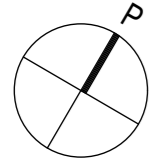
Tavaststjernankatu 13

TOIMISTOTILA JA ASUNTO YHT. 200k+m2



K.OSA 14	KORTTELI/TILA 14517	TONTTI/RNo 13	VIRANOMAISTEN MERKINTÖJÄ	
RAKENNUSTOIMENPIDE POIKKEAMINEN		PIIRUSTUSLAJI PÄÄPIIRUSTUS		JUOKS.No 2
RAKENNUSKOHTEEN NIMI JA OSOITE Tavaststjernankatu 13 00250 HELSINKI		PIIRUSTUKSEN SISÄLTÖ POHJAPIIRUSTUS KELL.KRS		MITTAKAAVAT 1:100
ARKKITEHTUURITOIMISTO RÄTY OY ÄYRITIE 8A 01510 VANTAA jussi@ark-kr.fi	SUUN.ALA ARK	TYÖ No	PIIR.No 2	MUUTOS
PÄIVÄYS 19.12.2023	YHT.HENK. J.RÄTY	040-5295130		

Tavaststjernankatu 13



ULLAKKOKERROS 1:100

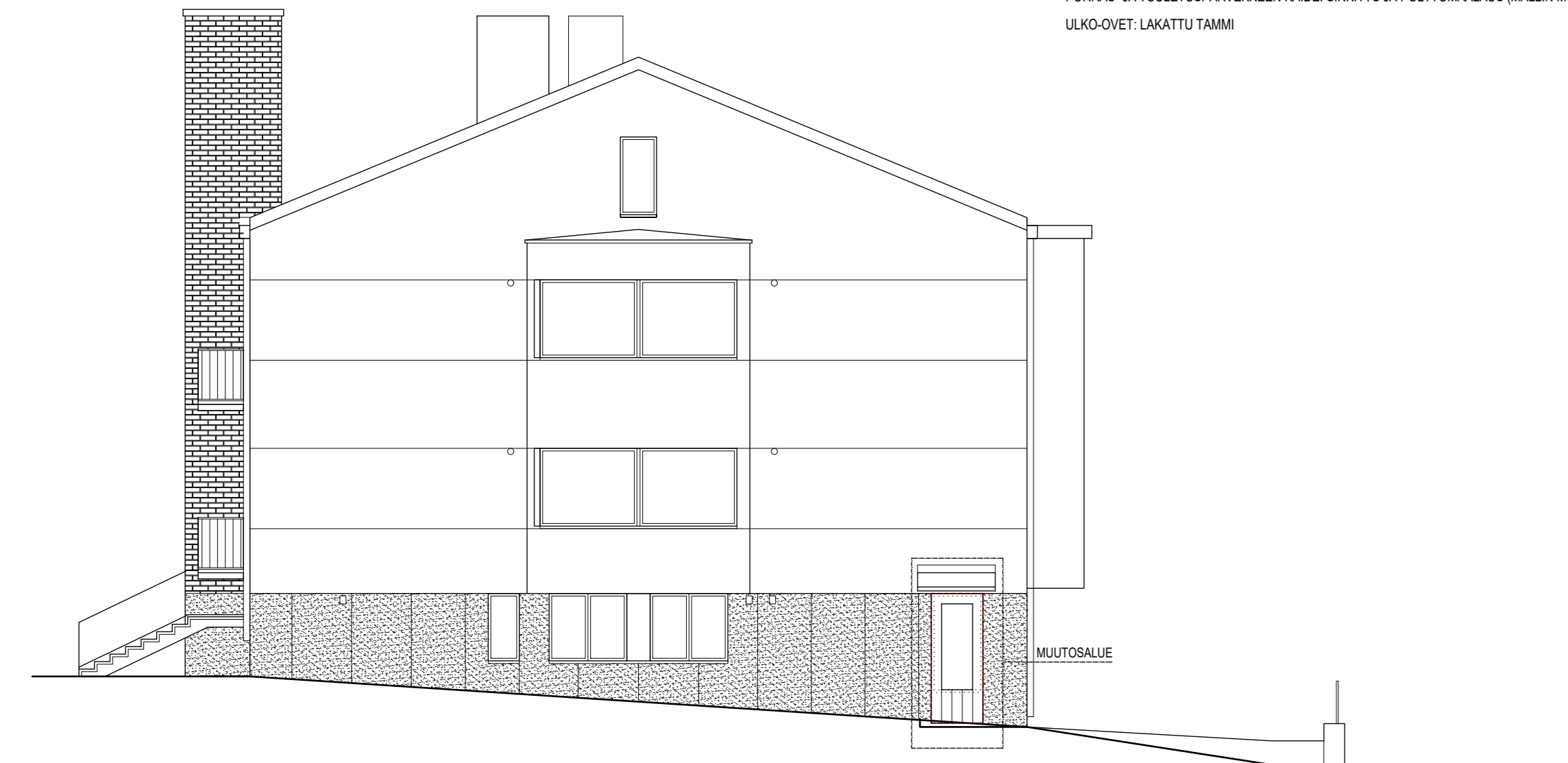
K.OSA 14	KORTTELI/TILA 14517	TONTTI/RNo 13	VIRANOMAISTEN MERKINTÖJÄ	
RAKENNUSTOIMENPIDE POIKKEAMINEN			PIIRUSTUSLAJI PÄÄPIIRUSTUS	JUOKS.No 5
RAKENNUSKOHTEN NIMI JA OSOITE Tavaststjernankatu 13 00250 HELSINKI			PIIRUSTUKSEN SISÄLTÖ POHJAPIIRUSTUS ULLAKKOKRS	MITTAKAAVAT 1:100
ARKKITEHTUURITOIMISTO RÄTY OY ÄYRITIE 8A 01510 VANTAA jussi@ark-kr.fi			SUUN.ALA ARK	TYÖ No 5
			PÄIVÄYS 19.12.2023	YHT.HENK. J.RÄTY 040-5295130

JULKISIVUMATERIAALIT:

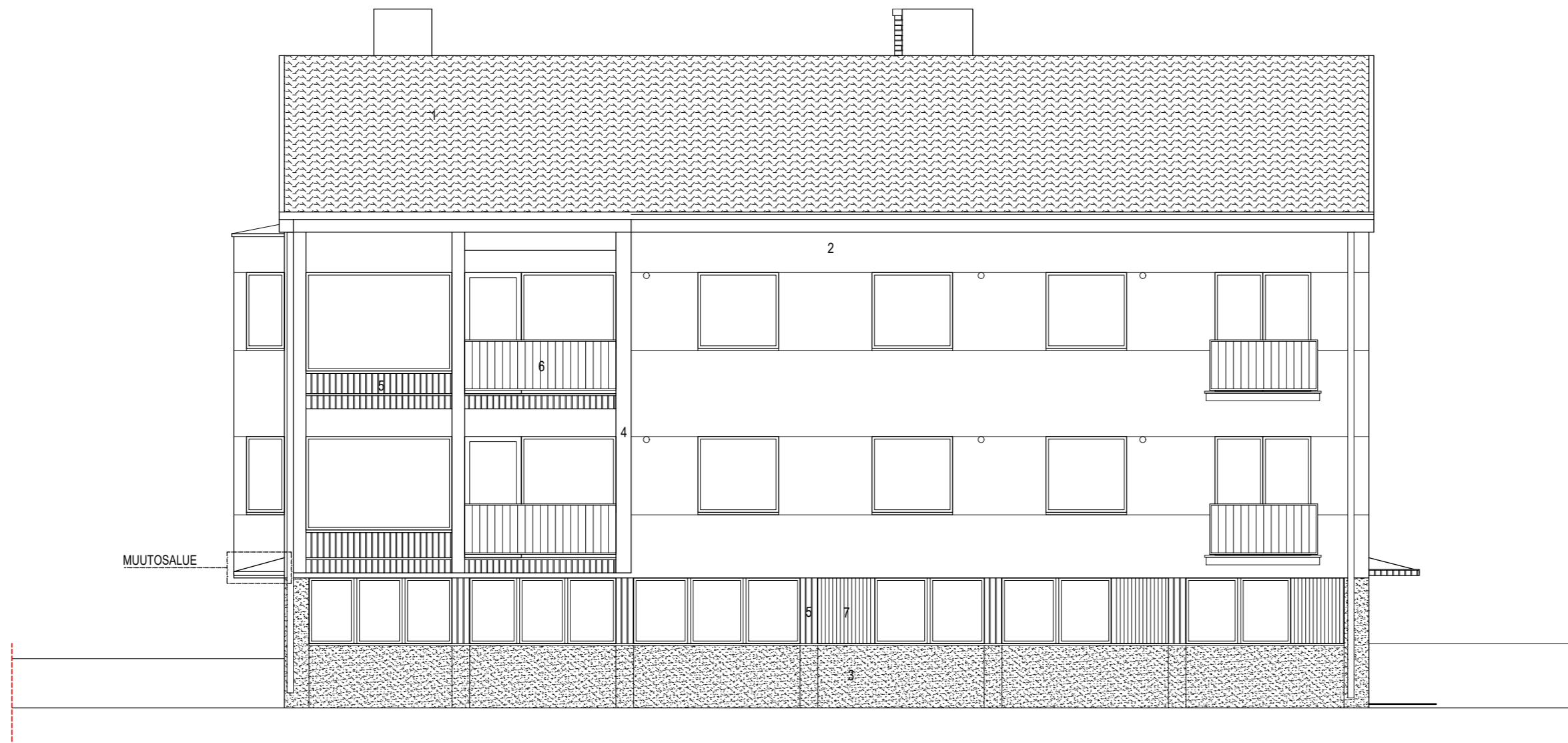
1. BETONITILIKATE, TILEN PUNAINEN
2. RAPPAAUS, VAALEA BEIGE
3. PYSYTYRITETTU TERASTIRAPPAAUS, RUSKEA
4. MAALATTU BETONI, VALKOINEN
5. KUPARIPELTI, PROFIILI
6. MARKKISIKANGAS
7. LAKATTU PUU, TEAK
8. PUHTAAKSIMUURATTU PUNATIILI

IKKUNA- JA OVISMYYGIT, BETONIKATOSTEN ALAPINNAT: VALKOINEN

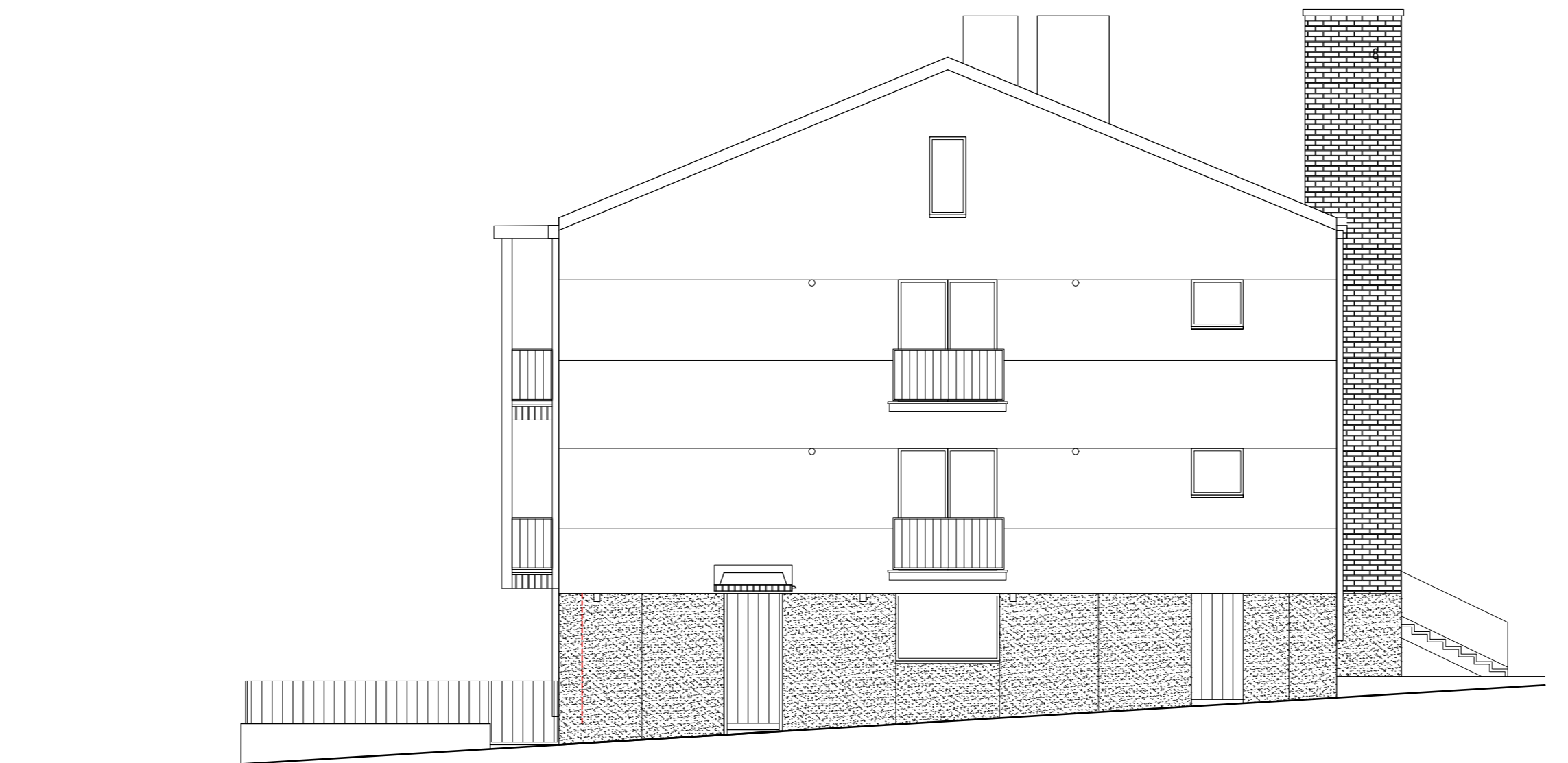
SADEVESIKOURUT JA -SYÖKSYT: KUPARIPELTI
 PARVEKEKATTEET: MAALATTU TERÄS, VALKOINEN
 PORRAS- JA TUULETUSPARVEKKEEN KAIDE: SINKKIYYS JA POLTTOMAALAUUS (MALLIN MUKAA)
 ULKO-OVET: LAKATTU TAMMI



JULKISIVU LOUNAASEEN 1:100



JULKISIVU KAAKKOON / TAVASTSTJERNANKADULLE 1:100

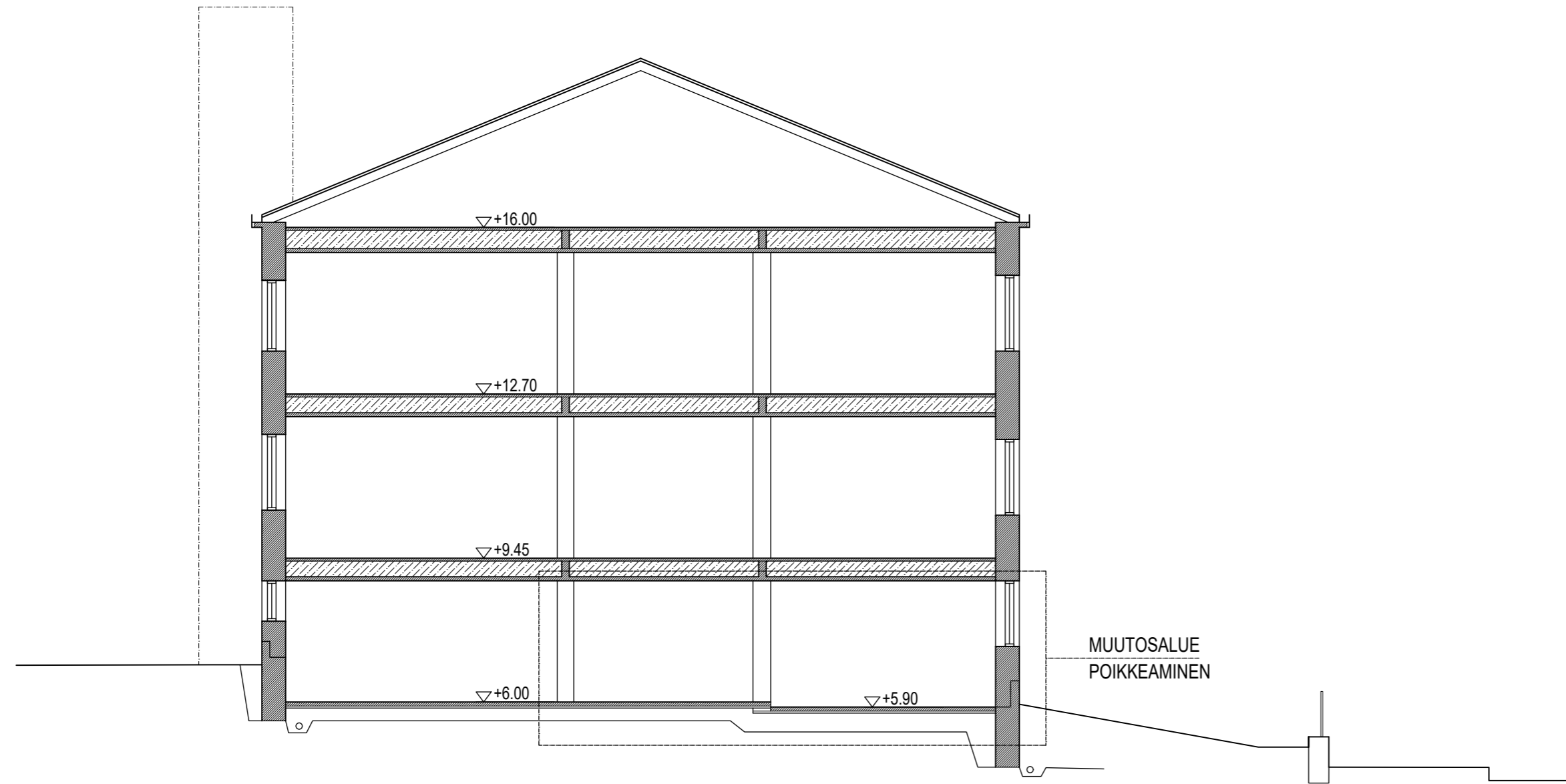


JULKISIVU KOILLISEEN 1:100



JULKISIVU KOILLISEEN 1:100

K:OSA 14	KORTTELITILA 14517	TONITURNo 13	VIRANOMAISTEN MERKINTÖJÄ	
RAKENUSTOMENPIDE	POIKKEAMINEN	PIRUSTUSLAIJI	PIRUSTUKSEN SISÄLTÖ	JUOKS No 7
RAKENUSKOHTIEN NIMI JA OSIOTE		JULKISIVUT		MITTAKAAVAT 1:100
Tavaststjernankatu 13 00250 HELSINKI		SUUNNITTELU ARKKITEHTUURITOMISTO RÄTY OY ÄYRITIE 8A 01510 VANTAA jussi@ark-rt.fi	TYÖ No ARK	PIR No 7
		PÄIVÄYS 19.12.2023	YHT. HENK. J. RÄTY	MUUTOS 040-5295130



LEIKKAUS AA 1:100

K.OSA 14	KORTTELI/TILA 14517	TONTTI/RNo 13	VIRANOMAISTEN MERKINTÖJÄ	
RAKENNUSOIMENPIDE POIKKEAMINEN			PIIRUSTUSLAJI PÄÄPIIRUSTUS	JUOKS.No 6
RAKENNUSKOHTeen NIMI JA OSOITE Tavaststjernankatu 13 00250 HELSINKI			PIIRUSTUKSEN SISÄLTÖ LEIKKAUS AA	MITTAKAAVAT 1:100
ARKKITEHTUURITOIMISTO RÄTY OY ÄYRITIE 8A 01510 VANTAA jussi@ark-kr.fi		SUUN.ALA ARK	TYÖ No	PIIR.No 6
		PÄIVÄYS 19.12.2023	YHT.HENK. J.RÄTY	MUUTOS 040-5295130