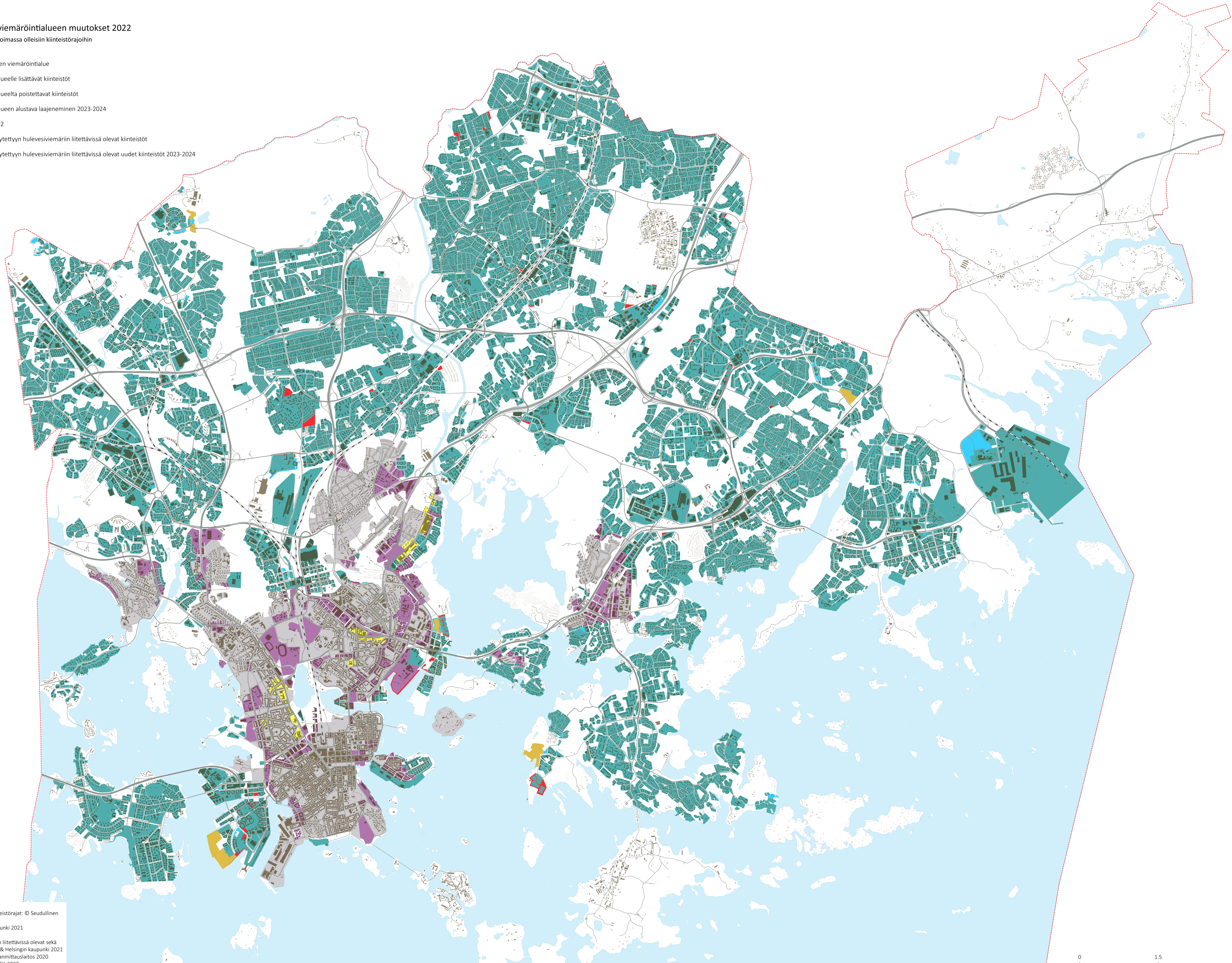


Helsingin huleveden viemäröintialueen muutokset 2022

Alueet perustuvat 11.6.2021 voimassa olleisiin kiinteistörajoihin

- Voimassa oleva huleveden viemäröintialue
- Huleveden viemäröintialueelle lisättävät kiinteistöt
- Huleveden viemäröintialueelta poistettavat kiinteistöt
- Huleveden viemäröintialueen alustava laajeneminen 2023-2024
- Sekaviemäröintialue 2022
- Sekaviemäröintialue, eriytettyyn hulevesiviemäriin liitettävissä olevat kiinteistöt
- Sekaviemäröintialue, eriytettyyn hulevesiviemäriin liitettävissä olevat uudet kiinteistöt 2023-2024
- Kuntaraja
- Rakennus
- Rautatie
- Autotie
- Vesialue



Aineistolähteet:
Huleveden viemäröintialueen perustana olevat kiinteistörajat: © Seudullinen perusrekisteri, HSY & Helsingin kaupunki 2021
Alustavat laajenemisaalueet: © HSY & Helsingin kaupunki 2021
Sekaviemäröintialue: © HSY 2021
Sekaviemäröintialueelta eriytettyyn hulevesiviemäriin liitettävissä olevat sekä uudet kiinteistöt: © Seudullinen perusrekisteri, HSY & Helsingin kaupunki 2021
Kuntarajat, rakennukset, autotiet, vesialueet: © Maanmittauslaitos 2020
Rautatiet: © Helsingin kaupunkimittauspalvelut ja HSY, 2020