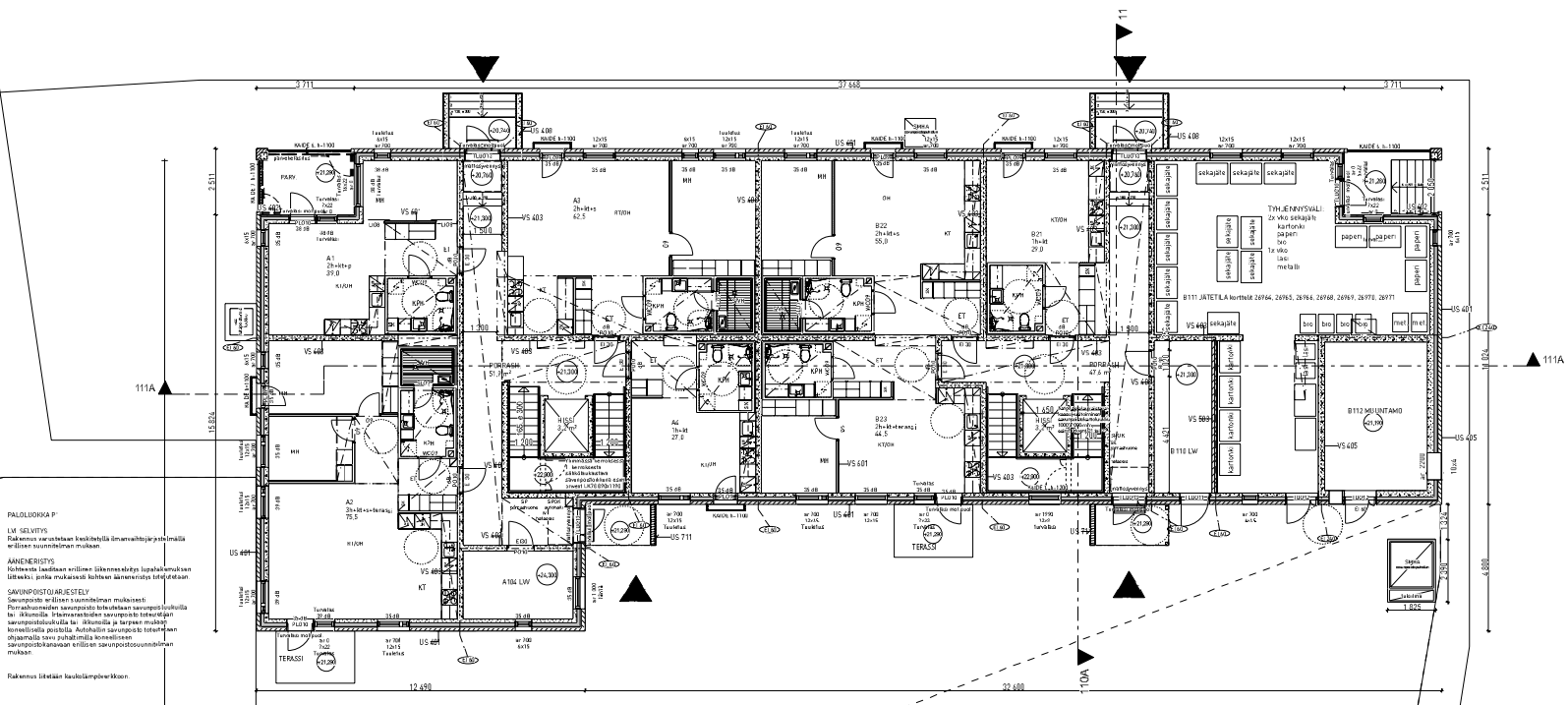


PÄÄLIIOIKKA P
 LV SELVITYS
 Rakennus on toteutettu keskeisillä öljyventtiilijärjestelmällä
 erillisen suunittelun mukaan.
AHENERGIATYÖ
 Kotelossa laaditaan erillinen lämmönvaihtojärjestelmä
 lämpösiirteillä ja lämmönvaihtajilla.
SAVUNPOISTOJÄRJESTELVÄ
 Savunpoisto erillisen suunittelun mukaisesti.
 Puhalluslaitteen savunpoistotekniikka selvitetään
 kotelossa. Ilmanvaihtolaitteiden savunpoistotekniikka
 selvitetään kotelossa. Autokäyttöön savunpoistotekniikka
 selvitetään kotelossa. Savunpoistotekniikka selvitetään
 kotelossa.
 Rakennus toteutetaan savunpoistotekniikan
 mukaisesti.

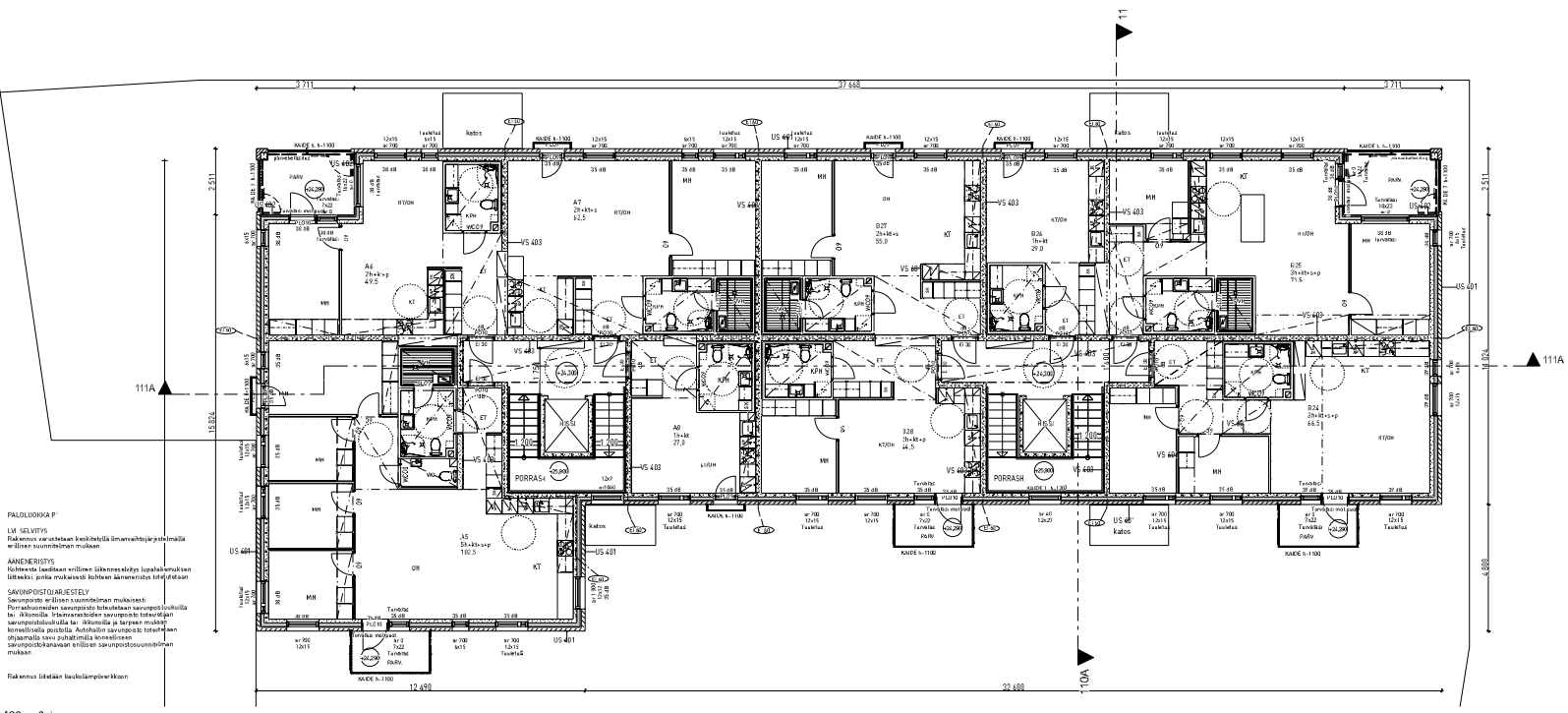
1:100 1. kerros



KORKEUSJÄRJESTELMÄ N2000			
Rakennus / Nimi KOSKELA	Yhtiö / Ohje 2	Wanhanlainen metsä	
Rakennuksen nimi / Rakennusnumero / Rakennusajankohda		Yhteyshenkilö Milla Teippanen Arkkitehti +358 44 757 5077	Kohde / numero
Rakennusomistaja Uudisrakennus		Yhtiö / ohje Pääpiirustukset	
Rakennus As. Oy Helsingin Koivupuisto Kappari 11 00600 Helsinki		Rakennus / ohje Pääpiirustus 1. krs - talo A	Kohde / numero 1-100
Rakennus / ohje KANTTÄR	Yhtiö / ohje Helsingin kaupungin rakennusvirasto Helsingin kaupungin rakennusvirasto Helsingin kaupungin rakennusvirasto	Talon / ohje 530	Rakennus / ohje 102A
Rakennus / ohje Hann Vilamäe, Arkkitehti		Rakennus / ohje ARK	Talon / ohje 530 Talo A
		5/22/2011	

PÄÄLIIOIKKA P
 LV-SELITYS
 Rakennus on toteutettu keskeisillä öljyvoimaloilla
 erillisen suunitelmän mukaan.
AHNERGISTYS
 Kotelossa laaditaan erillinen lämmön- ja kylmän-
 siirtojärjestelmä, jolla varmistetaan lämmön-
 ja kylmän siirto.
SAVUNPOISTOJÄRJESTELVÄ
 Savunpoisto on toteutettu suunitelmän mukaisesti.
 Poistokanavien savunpoisto toteutetaan savunpoistokanavilla
 tai ikkunoilla. Ilmanvaihtojärjestelmä toteutetaan
 savunpoistokanavilla tai ikkunoilla ja harjoitus-
 koneilla. Ikkunoiden kautta savunpoisto toteutetaan
 ohjelmalla savunpoistokanavien
 savunpoistokanavien erillisen savunpoistosuunnitelman
 mukaan.
 Rakennus toteutetaan savunpoistokanavien

1:100 2. kerros



KORKEUSJÄRJESTELMÄ N2000			
Rakennus / Nimi KOSKELA	Yhteyshenkilö 26798	Typpi / Ohj. 2	Wanomainen metsä
Rakennuksen nimi / Rakennuksen numero / Rakennuspaikka	Mittakaava		Wanomainen metsä
Rakennusvaihe Uudisrakennus	Suunnittelija Pääpiirustukset		Wanomainen metsä
Rakennuksen As. Oy Helsingin Koivupuisto Kappari 11 00600 Helsinki	Rakennuksen osoite Pääpiirustus 2. krs - talo A	Mittakaava 1:100	Wanomainen metsä
Suunnittelija / Suunnittelija Oy KANTTÄ	Yhteyshenkilö / Puh. 09 250 00 20 20 09 250 00 21 21 09 250 00 22 22	Talon numero 530	Rakennuksen nimi 103A
Rakennuksen suunnittelija / Suunnittelija Hann Viljamaa, Arkkitehti	Suunnittelija ARK	Talon numero 530 Talo A	Wanomainen metsä
5/22/2014			

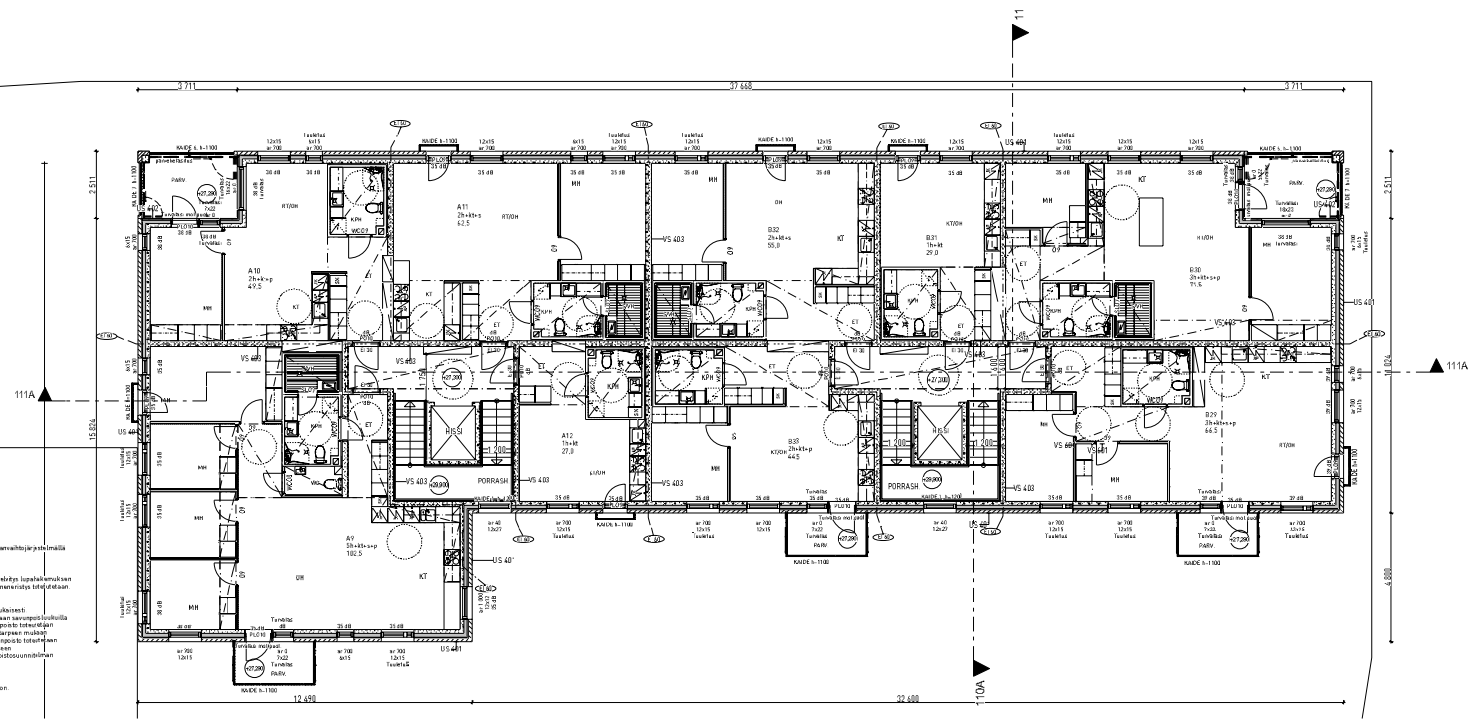
PALOLIIKKA P
 LV SELVITYS
 Rakennus on toteutettu keskeisellä öljynsäiliöllä
 erillisen savunpoiston mukana.

AHNERGISTYS
 Kotelossa laaditaan erillinen lämpöeristys lämpöeristys
 liitännä, josta mukautuu lämpöenergian siirtoon.

SAVUNPOISTOAJEUSTELU
 Savunpoisto ajetaan suoraan ulkoilmaan
 tai ikkunoita lämpöeristävien savunpoistokalvoilla
 suoraan ulkoilmaan. Savunpoisto toteutetaan
 koneellisesti poroilla. Autohallin savunpoisto toteutetaan
 ohjelmalla savunpoistolla koneellisesti
 savunpoistokanavan erillisen savunpoistosuunnitelman
 mukaisesti.

Rakennus sitaalein laskeutuu katon.

1:100 3. kerros



KORKEUSJÄRJESTELMÄ N2000			
Rakennusnumeri / Nimi KOSKELA	kerros / krs 2	tyyppi / tyyppi 2	Wanomainen metsämaa
Rakennuksen nimi / Rakennuksen numero / Rakennusluokka / Rakennusajankohda			Wittusenkatu Mila Toippanen Arkkitehti -358 44 757 8077
Rakennusomistaja Uudistuskorjaus			Asiointipaikka Paapiruutukokous
Rakennusmaa			Rakennuksen nimi Pöytäkirjasto 3 krs - talo A 1:100.
As. Oy Helsingin Koivupuisto Kappilanie 11 00600 Helsinki			
KANTTÄ Suunnittelija / suunnittelija / yritys / nimi / p. numero / yhteystiedot Helsingin suunnittelija / yritys / nimi / p. numero / yhteystiedot Hann Vilamaa, Arkkitehti	suunnittelija / suunnittelija / yritys / nimi / p. numero / yhteystiedot 045 500 2020 045 500 2020 045 500 2020	530	104A
			Suunnitelma ARK 5/22/2014

PÄÄLIIKIOKSA P

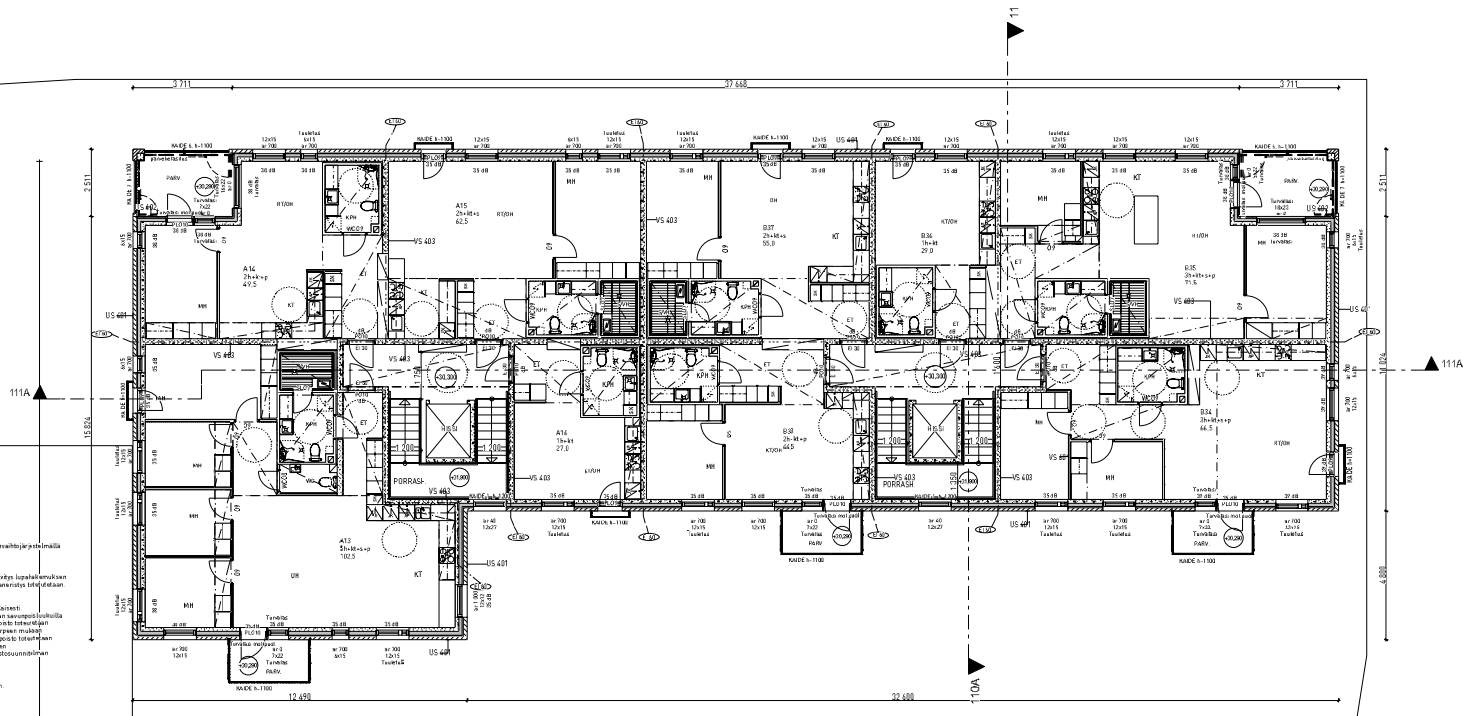
LM SELVITYS
Rakennus on toteutettu keskeisellä öljyenergian ja lämmön erillisen suunittelun mukaan.

AHNERGISTYS
Kotitehneissä laadittava erillinen lämmön- ja sähkönjakelu on toteutettu erillisellä johtolinjalla, josta lämmön- ja sähkönjakelu on toteutettu erillisillä johtolinjoilla.

SAVUNPOISTOAJASTELEV
Savunpoisto on toteutettu suunitellun mukaisesti. Puhalluslaitteen savunpoisto toimii suunitellun mukaisesti. Puhalluslaitteen savunpoisto toimii suunitellun mukaisesti. Puhalluslaitteen savunpoisto toimii suunitellun mukaisesti.

Rakennus toteuttaa savunpoistokanavan.

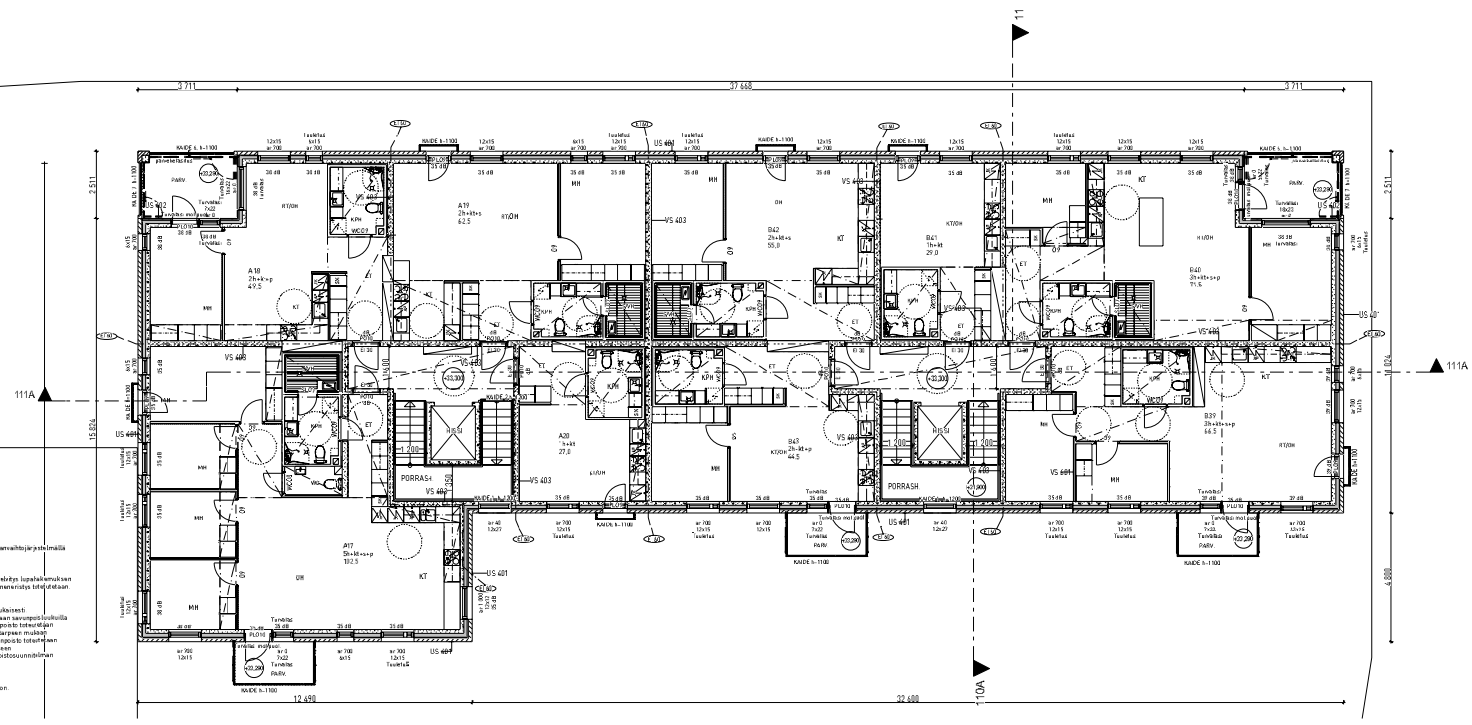
1:100 4. kerros



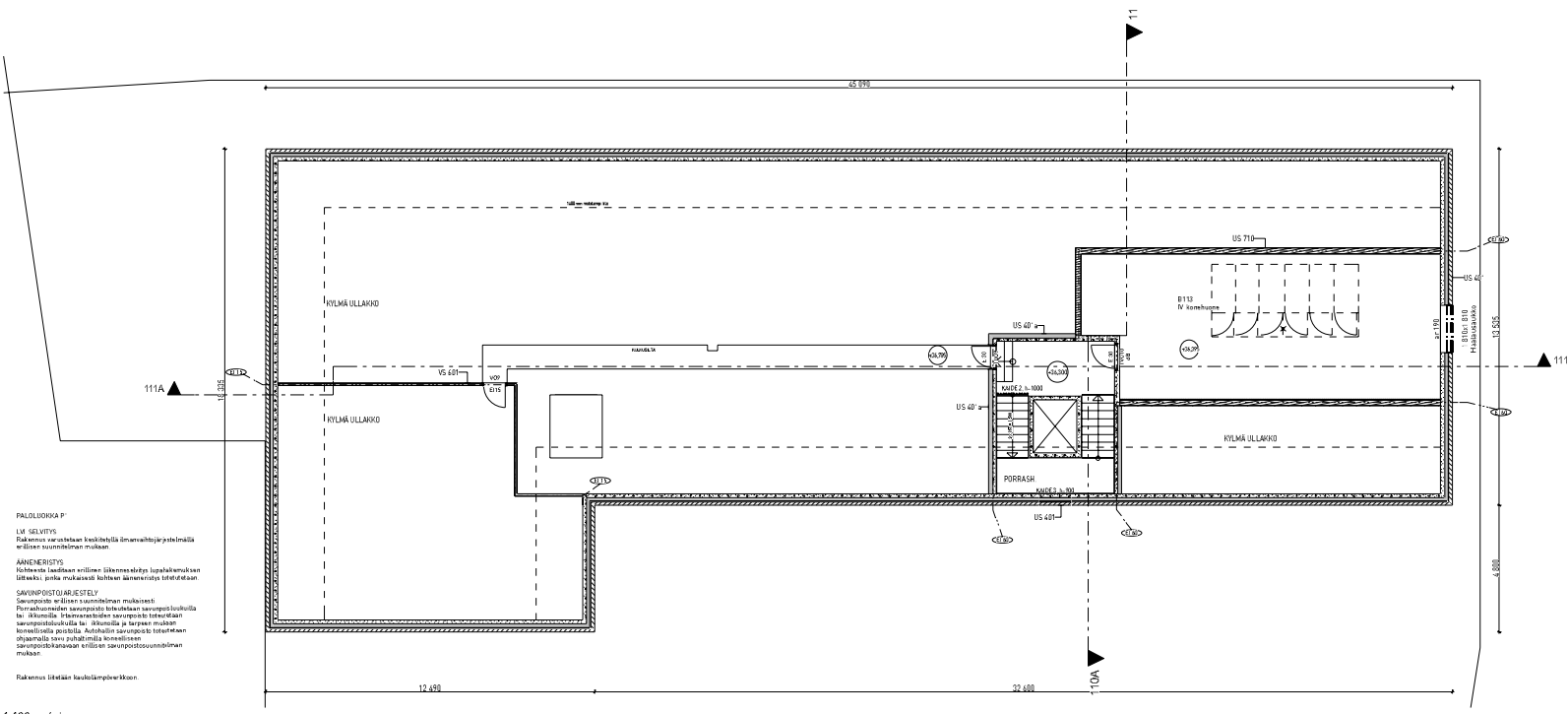
KORKEUSJÄRJESTELMÄ N2000			
Rakennusnimi / Nimi	Korkeusjärjestelmä	Typpi / Ohj.	Wanomainen mallitieto
KOSKELA	24968	2	
Rakennuksen nimi / Rakennuksen numero / Rakennusnumero	Mittakaava		Yhteyshenkilö
	Pääpiirustukset		Milla Toippanen Arkkitehti +358 44 757 5077
Rakennusmittakaava	Mittakaava		Yhteyshenkilö
Uudistuksen nimi	Pääpiirustukset		
Rakennusnimi	Rakennuksen nimi		Rakennus
As. Oy Helsingin Koivupuisto Kappelinie 11 00600 Helsinki	Rakennuksen nimi		1:100
	Rakennuksen nimi		
KANTTÄ	530	105A	
Yhteystiedot	Suunnittelija		Toteutus
Hann Viljamaa, Arkkitehti	ARK		530 Tote A
	5/22/2014		

PÄÄLIIOIKKA P
 LM SELVITYS
 Rakennus on toteutettu keskeisellä omavahdilla ja omalla erillisen suunnittelun mukana.
AHNERGISTYS
 Kotelossa laaditaan erillinen lämmönalitus loppulaskutuksen tilinäkki, josta mukautuu kotelon lämmönalitus.
SAVUNPOISTOARJESTELV
 Savunpoisto arjellaan suunnitellaan mukaisesti. Puhalluslaitteen savunpoisto toteutetaan savunpoistokäytävällä tai ikkunalta. Ilmanvaihtolaitteiden savunpoisto toteutetaan konehuoneiden kautta. Autokäyttö savunpoisto toteutetaan ohjelmalla savunpoistokäytävällä.
 Savunpoistokäytävien erillinen savunpoistosuunnitelman mukaan.
 Rakennus toteutetaan savunpoistokäytävällä.

1:100 5. kerros



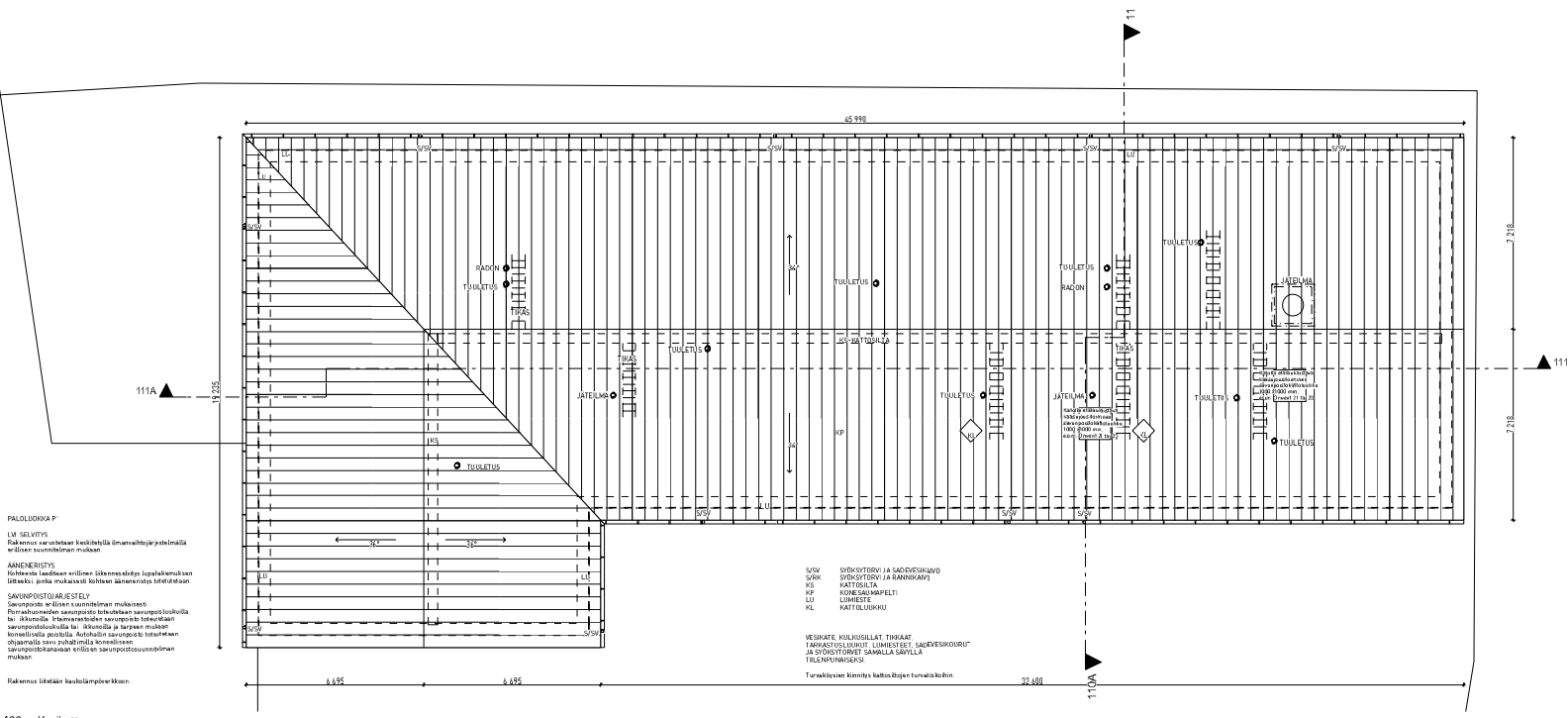
KORKEUSJÄRJESTELMÄ N2000			
Rakennusnimi / Nimi KOSKELA	Yhteyshenkilö / Nimi 26968	Typpi / Ohj. 2	Wanomainen metsätyö
Rakennuksen nimi / Rakennuksen numero / Rakennusmuoto / Rakennusajankohda			Yhteyshenkilö Mika Teittinen Arkkitehti +358 44 757 5077
Rakennusomistaja Uudistuskorjaus			Yhteyshenkilö Pääpiirustukset
Rakennusosoite As. Oy Helsingin Koivupuisto Kappari 11 00600 Helsinki			Rakennuksen nimi Pääpiirustus 5 krs - talo A 1:100.
Rakennusmaa KANTTÄ	Yhteyshenkilö / Nimi Hannu Viljamaa	Yhteyshenkilö / Nimi 530	Rakennuksen nimi 106A
Rakennuksen suunnittelija / Nimi / Yhteystiedot Hannu Viljamaa, Arkkitehti			Rakennuksen nimi 530 Talo A
		5/22/2014	ARK



PALOLIIKKA P
 LV-SELVITYS
 Rakennus on toteutettu keskeisellä öljyvesilämmitysjärjestelmällä
 erillisen suunittelun mukaan.
AHNERISTYS
 Kotelot on laadittu erillisellä lämmönalvitysjärjestelmällä
 (ilmanvaihtokone) ja lämmönalvitysjärjestelmällä.
SAVIPIIRUSTUS
 Savupiirustus on toteutettu suunittelun mukaisesti.
 Putkikoneiden savupiirustus toteutetaan savupiirustuslaitteilla
 tai ikkunoilla. Ilmanvaihtokoneiden savupiirustus toteutetaan
 savupiirustuslaitteilla tai ikkunoilla ja lämmönalvitysjärjestelmällä.
 Autotallin savupiirustus toteutetaan
 ohjelmalla savupiirustuslaitteiden
 savupiirustuskanavien erillisen savupiirustus suunnittelun
 mukaan.
 Rakennus toteutetaan kaksikerroksiseksi.

1:100 6. kerros

KORKEUSJÄRJESTELMÄ N2000			
Rakennus / Nimi KOSKELA	Kerros / Krs. 2	Torni / Ohj. 2	Maailmanlaatuinen
Rakennuksen nimi / Rakennuksen numero / Rakennusmuoto / Rakennusajankohda			Yhteyshenkilö Milla Teppanen Arkkitehti: +358 44 757 5077
Rakennusomistaja Tuulirakennus			Yhteyshenkilö Pääpiirustus
Rakennusosoite As. Oy Helsingin Koivupuisto Kappariie 11 00600 Helsinki			Rakennuksen osasto Pääpiirustus 6. krs - talo A IV-konehuone 1:100.
Suunnittelijan yhteystiedot / Yht. tiedot ja sähköpostiosoite KANTTÄZ	suunnittelija / Yht. tiedot ja sähköpostiosoite KANTTÄZ Oy Kappariie 11, 11A 00600 HELSINKI	Yht. +358 44 757 5077 Sähköposti: kanttaz@kanttaz.fi www.kanttaz.fi	Talonnumero 530
Rakennuksen suunitelun nimi / Suunnittelijan nimi Hann Viljamaa, Arkkitehti			Rakennuksen laajuus 107
			Talossa 530 Talo A
		5/22/2014	ARK



PALOLIIKKA P
 LV-SELVITYS
 Rakennus on toteutettu keskiteholla öljynsiivoksi ja siinä on
 otettu huomioon mukana.
AMMENERISTYS
 Koko rakennus on toteutettu rakennusjärjestyksen mukaisesti
 ottaen huomioon rakennusjärjestyksen mukaisesti.
SÄHKÖINSTALLOINTI
 Sähkösuojat on toteutettu suunnitelmien mukaisesti.
 Suojasuojien sijoittaminen on toteutettu suunnitelmien mukaisesti.
 Suojasuojien sijoittaminen on toteutettu suunnitelmien mukaisesti.
 Suojasuojien sijoittaminen on toteutettu suunnitelmien mukaisesti.

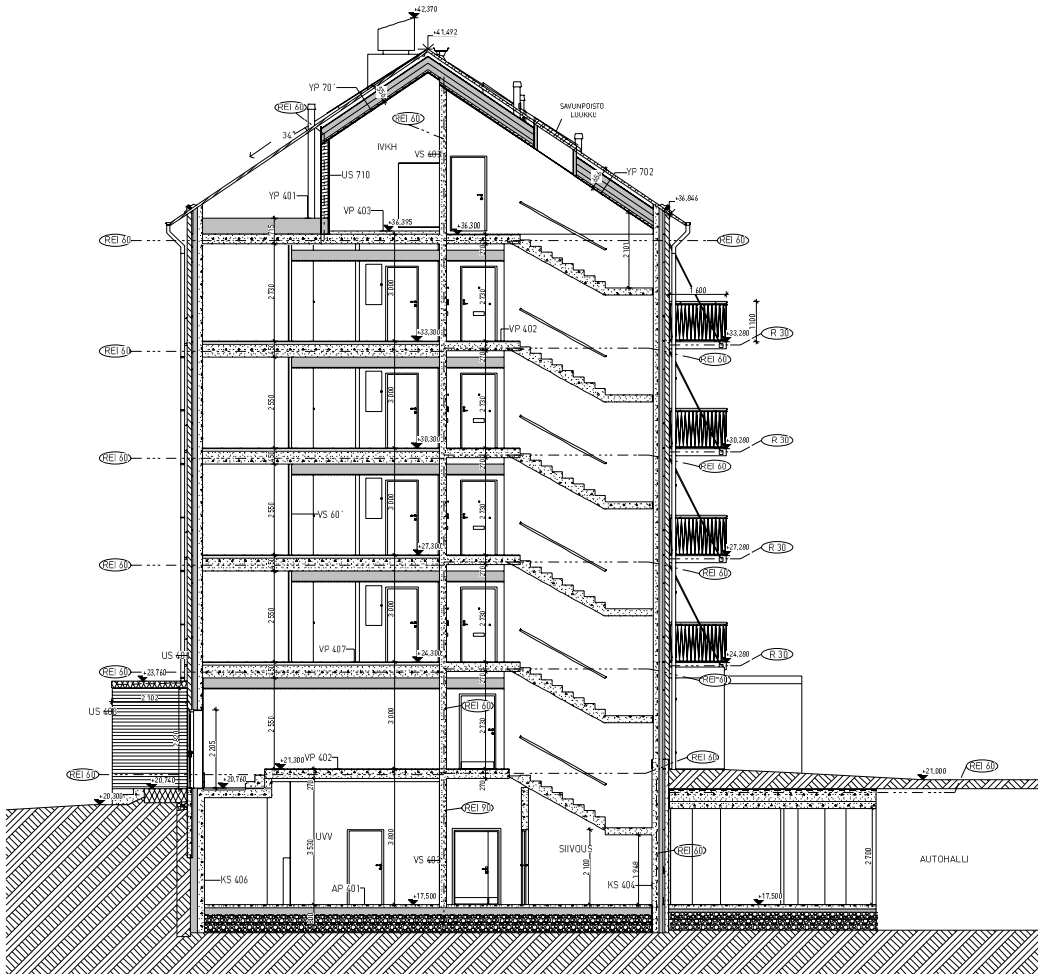
S/SM SYÖKÖTILAN JA RAUHOITUSALUE
 S/SM SYÖKÖTILAN JA RAUHOITUSALUE
 K/KE KÄYTILÄ
 K/P KONESEURAMPELTI
 L/L LUMIESTE
 K/L KÄTTELÄURKKU

VESIKATTE KOKOJÄRJESTELMÄ
 TARKASTUSKÄSIKIRJA LUMIESTYKSEEN "SÄHKÖVESIKOURU"
 JA SYÖKÖTILAN SAMALLA SÄVILLÄ
 TILAMUUNNOSTO

Turvakäytävien leveys on vähintään 1,20 m.

1:100 Vesikatto

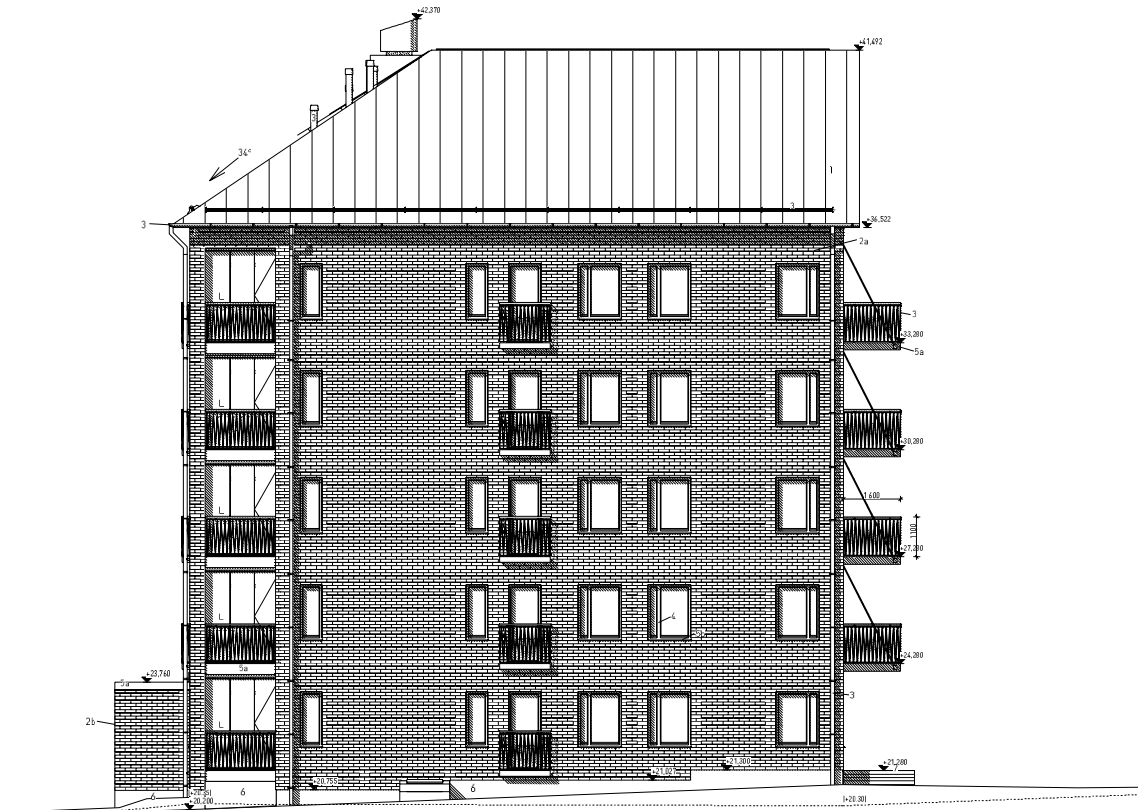
KORKEUSJÄRJESTELMÄ N2000			
Rakennus / Nimi	Nimi / Nro	Typpi / Ohj.	Wanmanin merkitys
KOSKELA	26968	2	
Rakennusnumero / Rakennusnumero / Rakennusnumero			Vesikatto - talo A -358 44 757 5077
Rakennusnumero / Rakennusnumero / Rakennusnumero			Pääpiirustukset
Rakennusnumero / Rakennusnumero / Rakennusnumero			Vesikatto - talo A
As. Oy Helsingin Koivupuisto Kappari 11 00600 Helsinki			Vesikatto - talo A 1:100
KANTTÄR Suomen Kantähti Oy Puh. +358 (0) 292 2000 www.kanttari.fi			530
ARK Suomen Arkkitehti Puh. +358 (0) 292 2000 www.arkki.fi			108A
Harr Viljamus, Arkkitehti			530 Talo A



RAKENNELUETTELO		
AP 401	100 mm teräsbetonilaatta 200 mm lämmöneriste 200 mm kappileikkuri, saaliopeseli 200 mm mustaskierros 300 mm suodatinkangas perusmaa	0,16 W/m ² K
KS 402	120 mm teräsbetoninen ulkokuori 60 mm tuuletusväli 120 mm lämmöneriste vedeneristys 200 mm maapainesseinä	0,17 W/m ² K
KS 404	120 mm teräsbetoninen ulkokuori 60 mm tuuletusväli 120 mm lämmöneriste 150 mm kantava teräsbetoni	0,17 W/m ² K
KS 406	soratyöti suodatinkangas 200 mm saaliopeseli 200 mm lämmöneriste vedeneristys 200 mm kantava teräsbetoni	0,17 W/m ² K
US 401	135 mm hiilimuuraus 40 mm tuuletusväli 120 mm lämmöneriste 150 mm teräsbetoni sisäkuori	0,17 W/m ² K Rw 60 dB Rw + Ctr < -44 dB REI60
US 408	20 mm tiili-laatta 180 mm kantava teräsbetoni 23 mm puuvetous	RE40
Tiili-laatta käännettään seinän päättyyn kumalaatalla.		
US 710	2x13 mm GEX kipsilevy höyrynsulkumuovi 198 mm poutaranka kx 400 j y mineraalivilla 9 mm tuulensuojalevy GTS9	0,20 W/m ² K REI 60
VP 402	10 mm pintamateriaali desibelimatlo 260 mm teräsbetonilaatta	REI60 Rw + 55 dB L'n,w < -52 dB
VP 403	100 mm pintamateriaali 260 mm teräsbetonilaatta	0,17 W/m ² K REI 120 Rw + 55 dB L'n,w < -53 dB
VP 407	20 mm pintamateriaali 40 mm lämpöalusta- ja lämpöeristelmä 370 mm ontelolaatta	REI60 Rw + 55 dB L'n,w < -53 dB
VS 403	200 mm teräsbetonilemmentti	REI120 Rw + 55 dB
VS 501	85 mm ei kantava harkkoseinä	Rw 44 dB
VS 601	13 mm kipsilevy 64 mm teräsranka 13 mm kipsilevy	E30 Rw 30 dB
VK	22+22 mm peltilake ristiriikkolautaus 23 mm tuuletusväli	E30 Rw 30 dB
YP 401	450 mm VK + lämmöneriste 265 mm höyrynsulkumuovi ontelolaatta	REI60 0,09 W/m ² K Rw+Ctr < -44 dB
YP 701	300 mm VK + tehdasvalmistetun kattopalkki ja lämmöneriste 150+150 höyrynsulkumuovi 22 mm koolaus 2x13 mm kipsilevy	0,13 W/m ² K 0,09 W/m ² K Rw+Ctr < -44 dB
YP 702	12 mm vapari 400 mm kartopuu ja lämmöneriste 100+150+150 höyrynsulkumuovi 22 mm koolaus 2x13 mm kipsilevy	Rw+Ctr 54 dB 0,09 W/m ² K Rw+Ctr < -44 dB

KORKEUSJÄRJESTELMÄ N2000

Huopungmaa / Työ / KOSKELA	Kerros / Talo / 26968	Tuote / Rns / 2	Viiteasiain merkintä
Rakennuksen numero / Rakennuksen numerit / Rakennusnumeros / Rakennusnumeros	VIITEHENSILLO Milla Remo Rakennusarkkitehti +354 44 756 9632		
Rakennustyyppi / Uudisrakennus	Pääpiirustus Pääpiirustukset		
Rakennuskohde	Pääpiirustus Leikkaus A A talo A 1:100.		
Suunnittelijan yhteystiedot, nimi, osoite ja puhelinnumero	Työnumero	Pääpiirustus	Praktiikka
KANTTA Arkkitehti- ja suunnittelijayhtiö Puh. +358 (0)1 321 575 Faksi +358 (0)1 321 574 www.kantta.fi	530	110A	
Yhteistyökumppanin nimi, osoite, yhteystiedot ja sähköposti	Suunnittelija Harri Viljamaa, Arkkitehti		
		Tuote	530_Talo A
5/22/2019			



- 1 KONESAUMAPELTI, TIILENPUNAINEN
- 2a TIILUVAALEA
- 2b TIILILAATTA, VAALEA
- 3 METALLI, TIILENPUNAINEN
- 4 METALLI, MUSTA
- 5a PELTI, TIILENPUNAINEN
- 5b PELTI, MUSTA
- 6 BETONI, HÄRMÄÄ
- 7 PUU, TERASSILAUTA, KÄSITELTY
- 8 MÄNKÄLAUDOITUS, VAALEA PUU
- 9 KUITUSEMENTILEVY, TIILENPUNAINEN
- L PARKKEKILASITUS

Lumiesteet, rystyskoumat, rännikoumat, katoskkaat, kakkuksilat, parvekekanteet ja vesikatke kaikki samalla sävyllä, tilanpunaisella.

1:100 Julkisivu etelään

KORKEUSJÄRJESTELMÄ N2000

Huopumassa / Sija	Kerros / Talo	Tontti / Rns	Viranomaisen merkintä
KOSKELA	26968	2	
Rakennuksen numero / Rakennusten numerot / Rakennustunnus / Rakennustunnukset	YHTIYSHENKILÖ Mila Tolppanen Arkkitehti +358 44 757 5077		
Rakennustyyppi	Piirustus	Julkaisu numero	
Uudisrakennus	Pääpiirustukset		
Rakennuskohde	Piirustuksen säätö	mitkkaava	
As. Oy Helsingin Koivupuisto Käpyläntie 11 00600 Helsinki	Julkisivu etelään talo A	1:100.	
Suunnittelijan yhteystiedot, yhteis- osasto ja puhelinnumero	Työnumero	Piirustuksen tunnus	muutos
KANTTIA Arkkitehtitoimisto Kanto & Oy Helsingintie 11, 00100 P: 09551 HELSINKI	530	120A	
Virastollinen suunnittelija, nimi, tutkinto, alikategoriasta ja paikkaluokka	Suunnittelusta	Tiedote	
Harri Viljamaa, Arkkitehti	ARK	530_Talo A	
	5/22/2019		



- 1 KONEALUFAPELTI, TIELEPUNAINEN
 - 2a TIELEPUNAINEN
 - 2b TIELEPUNAINEN, VAALEA
 - 3 METALLI, TIELEPUNAINEN
 - 4 METALLI, MUSTA
 - 5a PELLIT, TIELEPUNAINEN
 - 5b PELLIT, MUSTA
 - 6 RIIPIIN JOHDIN
 - 7 PUU, TERÄSKÄSÄTÄ, KÄSTELTY
 - 8 VANHAKÄSITÖS, VAALEA
 - 9 KUITUSEMENTILEVY, TIELEPUNAINEN
 - L PÄÄKÄSITÖS
 - SP SAUNPUROSTOLEIKKU
- Lumiesteet: ovyt, kourat, rännökourat, lattiatilukset, kulkuväylät, parvekkeiden ja vesikönnösten sähkölaitteet, ilmastointilaitteet.
- Tilakartta: tilat ja sisätilat kaksikerroksisella tasokartalla.

1:100 Julkisivu länteen

KORKEUSJÄRJESTELMÄ N2000			
Projektin nimi KOSKELA	Yhtymä / Nro 26968	Typpi / Ohj. 2	Maailmanlaatu
Rakennuksen nimi / Rakennuksen numero / Rakennusvaihe / Rakennusvaihe	Viihdyttävä Mila Teippanen Arkkitehti +358 44 757 5077		Asioiden numero -
Rakennusvaihe Uudisrakennus	Rakennus Pääpiirustukset		Asioiden numero -
Rakennuksen As. Oy Helsingin Koivupuisto Kappariie 11 00600 Helsinki	Rakennuksen nimi Julkisivu länteen - talo A		Asioiden numero 1-100
Suunnittelijan yhteystiedot: yritys, osoite ja puhelinnumero KANTTVA2 suunnittelija: Antti Oksanen Kappariie 11, 00600 Helsinki	Yhteystiedot: Puh. +358 90 312 220 Sähköposti: info@kanttva2.fi www.kanttva2.fi	Talon numero 530	Rakennuksen nimi 121A
Asioiden numero Harr Vilamäe, Arkkitehti	Suunnittelija ARK		Talon nimi 530 Talo A
5/27/2014			



- 1 KONESAUMAPELTI, TIILENPUNAINEN
 - 2a TILI, VAALEA
 - 2b TILILAATTA, VAALEA
 - 2c MUOTOTILI, VAALEA
 - 3 METALLI, TIILENPUNAINEN
 - 4 METALLI, MUSTA
 - 5a PELTI, TIILENPUNAINEN
 - 5b PELTI, MUSTA
 - 6 BETONI, HARMALAA
 - 7 PUU, TERASSILAUTA, KÄSITELTY
 - 8 VAAKALAUDOITUS, VAALEA PUU
 - 9 KUUTUSKÄNTTILEVY, TIILENPUNAINEN
 - L PARVEKELÄISITUS
 - SP SAVUNPOISTOLUUKKU
- JULKISIVUN TILIKUVOINTI

Lumesteet, räystäs-kourut, rännikourut, kattoikkalat, kulkusillat, parvekkeet ja vesikatka kaikki samalla sivyllä, tiilenpunaisiksi.

KORKEUSJÄRJESTELMÄ N2000

Huopumassa / Sija	Korttel / Tila	Tontti / Rns	Viranomaisen merkintä
KOSKELA	26968	2	
Rakennuksen numero / Rakennusten numerot / Rakennustunnus / Rakennustunnukset	YHTYSHENKILÖ Mila Tolppanen Arkkitehti +358 44 757 5077		
Rakennustyyppi	Piirustus	Julkaisu numero	
Uudisrakennus	Pääpiirustukset		
Rakennuskohde	Piirustuksen sisältö	mitkkaava	
As. Oy Helsingin Koivupuisto Käpyläntie 11 00600 Helsinki	Julkisivu pohjoiseen talo A	1:100.	
Suunnittelijan yhteystiedot, yhteis- osasto ja puhelinnumero	Työnumero	Piirustuksen tunnus	muutos
KANTTIA Arkkitehtitoimisto Kanto-Oy Hämeentie 11, 0-4 P: 05051 HELSINKI	530	122A	
Virastollinen suunnittelija nimi, tutkinto, alioikeutus ja paikka	Suunnittelija	Tiedote	
Harri Viljamaa, Arkkitehti	ARK	530_Talo A	
	5/22/2019		

1:100 Julkisivu pohjoiseen



- 1 KONEALUPELTI, TILERUNAINEN
- 2a TILI, VAALEA
- 2b TILALANTA, VAALEA
- 3 METALLI, TILERUNAINEN
- 4 METALLI, MUSTA
- 5a PELTI, TILERUNAINEN
- 5b PELTI, MUSTA
- 6 BLOTTI, HARMAA
- 7 PUU, TERASSILAJA, KASVELTY
- 8 VÄRKÄKOHTIUS, VAALEA PUU
- 9 KUITUDEMONTILEW, TILERUNAINEN
- SP SAVIPÖSTILOUSTAMO / IYÖNÄ

Lumattomat: räjähäköt, räjähäköt, sähköt, kulkulait, poronakselit ja vesitietä kaikki näennäisellä tilerunainella.

KORKEUSJÄRJESTELMÄ N2000			
Maanmittaus - tiedo	Arvioitu / lkm	Yhdist / lkm	Maanmittaus - tiedot
KOSKELA	24968	2	
Rakennuksen nimi / Rakennuksen numero / Rakennusmuoto / Rakennusajankohda	Vierityskäyttö Milla Teijppanen Arkkitehti +358 44 757 5077		
Rakennusluokitus / Luokitus / Luokitus	Käyttö: Pääpiirustukset		
Rakennuksen sijainti	Rakennuksen nimi: Julkisivu Itään - talo A Kohde: 1:100		
As. Oy Helsingin Kolovuisto Kappariäie 11 00600 Helsinki	Talon nimi: 530 Rakennuksen laajuus: 123A		
Suunnittelijan yhteystiedot / Yht. tiedot ja sähköpostiosoite	Suunnittelija: ARK 5/22/2019		
Suunnittelijan yhteystiedot / Yht. tiedot ja sähköpostiosoite	Suunnittelija: ARK 530 Talo A		

1:100 Julkisivu itään



- 1 KONESAUMAPELTI, TIILENPUNAINEN
- 2a TIILU, VAALEA
- 2b TIILILAATTA, VAALEA
- 3 METALLI, TIILENPUNAINEN
- 4 METALLI, MUSTA
- 5a PELTI, TIILENPUNAINEN
- 5b PELTI, MUSTA
- 6 BETONI, HÄRMÄÄ
- 7 PUU, TERASSILAUTA, KÄSTELTY
- 8 VAAKALAUDOITUS, VAALEA PUU
- 9 KUITUSEMENTILEVY, TIILENPUNAINEN
- L PARVEKELASITUS

Lumiesteet, räystäskourut, rännikourut, katoskikat, kikkusillat, parvekekanteet ja vesikate kaikki samalla sävyllä, tilalämpönsäätö.

KORKEUSJÄRJESTELMÄ N2000

Huopumassa / Sijä	Kerros / Tila	Toetti / Rns	Viraston merkitsejä
KOSKELA	26968	2	
Rakennuksen numero / Rakennusten numerit / Rakennustunnus / Rakennustunnukset	YHTYSHENKILÖ Mila Tolppanen Arkkitehti +358 44 757 5077		
Rakennustyyppe	Pääpiirustus		
Uudisrakennus	Pääpiirustukset		
Rakennuskohde	Pääpiirustuksen säätö		
As. Oy Helsingin Koivupuisto Käpyläntie 11 00600 Helsinki	Väriulkisivu etelään talo A 1:100.		
Suunnittelijan yhteystiedot, yhteis- osasto ja puhelinnumero	Työnumero	Piirustuksen numero	Muutos
KANTTIA Arkkitehtitoimisto Kontto & Oy Helsingintie 11, 00100 P: 09551 HELSINKI	530	124A	
Yhteistyökumppanin nimi, tuote tai mallin nimi ja säilytys	Suunnittelija	Tiedote	
Harri Viljamaa, Arkkitehti	ARK	530_Talo A	
	5/22/2019		

1:100 Väriulkisivu etelään



- 1 KONESALMPELTI, TILENPUNAINEN
 - 2a TILI, VAALEA
 - 2b TILASALTA, VAALEA
 - 3 METALLI, TILENPUNAINEN
 - 4 METALLI, MUSTA
 - 5a PELLIT, TILENPUNAINEN
 - 5b PELLIT, MUSTA
 - 6 BETONIN SAHMAA
 - 7 PUU, TERÄSKALASTA KÄSITELTY
 - 8 VÄRIKÄSITELTY VÄLISÄ RUIVI
 - 9 KUURIOLEMENTI, TILENPUNAINEN
 - 10 PAPERIKÄSITELTY
 - SP SAUNAFOKTOLUUKKU
- Linnatien, Oy:stä koostunut suunnittelustiimi on toteuttanut kaikkien rakennuksen osien materiaalin ja värien valinnan. Lisäksi on otettu huomioon sisätilojen värien ja materiaalin valinta.
- Tilauksesta on saatavana lisätietoja kysymällä.

1:100 Värjökuvio lanteen

KORKEUSJÄRJESTELMÄ N2000			
Rakennusnumeri / Nimi KOSKELA	Yhtiö / Osa 2	Wanhanlainen metsä	
Rakennuksen nimi / Rakennuksen numero / Rakennusmuoto / Rakennusvuosi	Yhteyshenkilö Mika Teippanen Arkkitehti +358 44 757 5077	Yhteyshenkilö	
Rakennusmuoto Uudisrakennus	Rakennus Pääpiirustukset	Yhteyshenkilö	
Rakennus As. Oy Helsingin Koivupuisto Kappari 11 00600 Helsinki	Rakennuksen nimi Värjökuvio länteen - talo A	Yhteyshenkilö	1:100
Suunnittelijan yhteystiedot KANTTVA2 Suunnittelija: Hannu Viljamaa Puh. +358 90 312 220 Sähköposti: h.viljamaa@kanttva2.fi	Talon numero 530	Rakennuksen nimi 125A	Yhteyshenkilö
Rakennuksen suunnittelija: Hannu Viljamaa, Arkkitehti	Yhteyshenkilö ARK	Yhteyshenkilö 530 Talo A	



- 1 KONESAUMAPELTI, TIILENPUNAINEN
 - 2a TILI, VAALEA
 - 2b TILILAATTA, VAALEA
 - 2c MUOTOTILI, VAALEA
 - 3 METALLI, TIILENPUNAINEN
 - 4 METALLI, MUSTA
 - 5a PELTI, TIILENPUNAINEN
 - 5b PELTI, MUSTA
 - 6 BETONI, HARMMAA
 - 7 PUU, TERASSILAUTA, KÄSITELTY
 - 8 VAAKALAUDOITUS, VAALEA PUU
 - 9 KULTUSKANTTILEVY, TILINPUNAINEN
 - L PARVEKELÄSITUS
 - SP SAVUNPOISTOLUUKKU
- JULKISIVUN TILIKUVOINTI

Lumesteet, räystäskourut, rännikourut, katokkikat, kulkusillat, parvekekateet ja vesikatke kaikki samalla sivyllä, tilienpuoleisella.

KORKEUSJÄRJESTELMA N2000

Kaupunginosa / Osa KOSKELA	Korttelit / Tila 26968	Tontit / Rns 2	Viranomaisen merkintä
Rakennuksen numero / Rakennusten numerot / Rakennustunnus / Rakennustunnukset --	YHTYSHENKILÖ Mila Tolppanen Arkkitehti +358 44 757 5077		
Rakennustyypitys Uudisrakennus	Piirustustyypitys Pääpiirustukset	Julkaisu numero	
Rakennuskohde As. Oy Helsingin Koivupuisto Käpyläntie 11 00600 Helsinki	Piirustuksen sisältö Värijulkisivu pohjoiseen talo A	mitakaava	1:100
Suunnittelijan yhteystiedot, yhteis- osasto ja puhelinnumero KANTTIA2 Arkkitehti Antero Kontto O Oy Hänneskatie 11, 00520 P: 09551 HELSINKI	Työnumero 530	Piirustuksen tunnus 126A	muutos
Viestivälimen suunnittelija nimi, tutkinto, alioikeutus ja paikka Harri Viljamaa, Arkkitehti	Suunnittelija ARK	Tiedote 530_Talo A	
	5/22/2019		

1:100 Värijulkisivu pohjoiseen

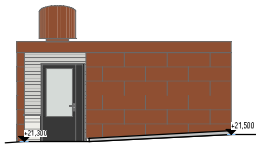


- 1 KONEALUPELTI, TILERUNAINEN
- 2a TILI, VAALEA
- 2b TILALANTTA, VAALEA
- 3 METALLI, TILERUNAINEN
- 4 METALLI, MUSTA
- 5a PELTI, TILERUNAINEN
- 5b PELTI, MUSTA
- 6 BETONI, HARMAA
- 7 PUU, TERÄSKALAJA, KASPELTY
- 8 VAAKAKORISTUS, VAALEA PUU
- 9 KUITUDEMONTILEW, TILERUNAINEN
- SP SAVUPUOSTILOUSUO / IKKUNA

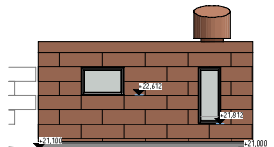
Lumattomat: ryytiskourut, rannikkourut, lattatätkät, kulkulait, poraustehot ja vesihöyrykäsittelyt (iltepuskaksi)

KORKEUSJÄRJESTELMÄ N2000			
Asuntomyynti / Nimi KOSKELA	Yhtiö / Nro 26968	Typpi / Ohj. 2	Maanomistajan yhteystiedot
Rakennuksen nimi / Rakennuksen numero / Rakennusmuoto / Rakennusvuosi	Yhtiöyhteydet Mika Teittinen Arkkitehti +358 44 757 5077		Asunon numero
Rakennusomistaja Uudisrakennus	Korjaus Pääpiirustukset		-
Rakennuksen As. Oy Helsingin Kolovuisto Kappariie 11 00600 Helsinki	Rakennuksen osoite Värjökisävu itään - talo A		Yhtiön 1-100
Suurennetin (suurennetin-yritys, nimi ja osoite) / Suurennetin yhteystiedot KANTTÄW2 Suurennetin Oy Suurennetin Oy Suurennetin Oy Suurennetin Oy	Yhtiön yhteystiedot Puh. +358 00 31220 Sähköposti: info@kantta.fi www.kantta.fi	Talotyyppi 530	Rakennuksen laatu Pinta 127A
Suurennetin suurennetin-yritys, nimi ja osoite / Suurennetin yhteystiedot Hann Viljamaa, Arkkitehti	Suurennetin ARK	Talotyyppi 530 Talo A	5/22/2019

1:100 Värjökisävu itään



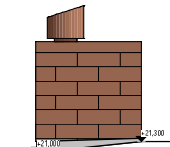
Kaakko



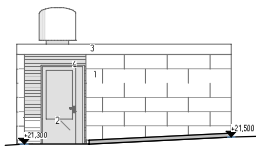
Luode



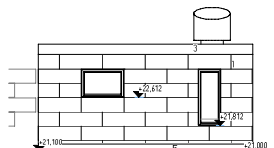
Koillinen



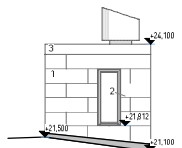
Lounas



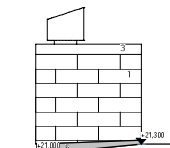
Kaakko



Luode

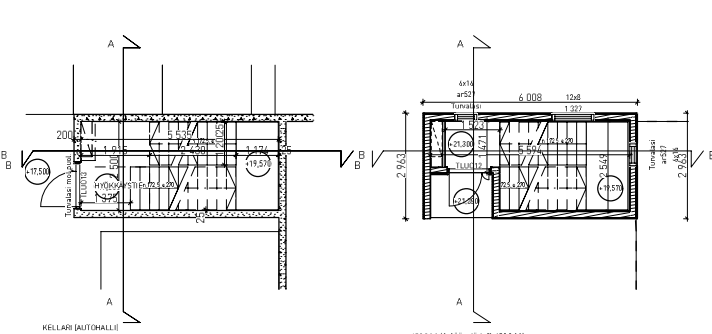


Koillinen

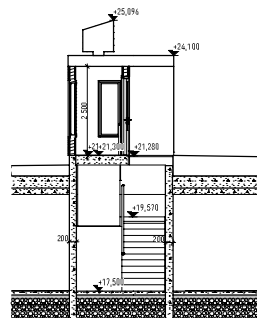


Lounas

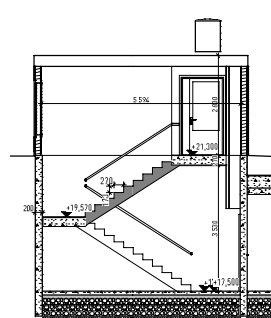
- 1 KUITUSEMENTTILEV, TILLENPUNAINEN
- 2 ALUMIINI, MUSTA
- 3 LUOPA, TILLENPUNAINEN
- 4 VAAKALAUDOITUS, VAALEA PUU
- 5 BETONI



1. KERROS (SISÄKÄYNTIKERROS)

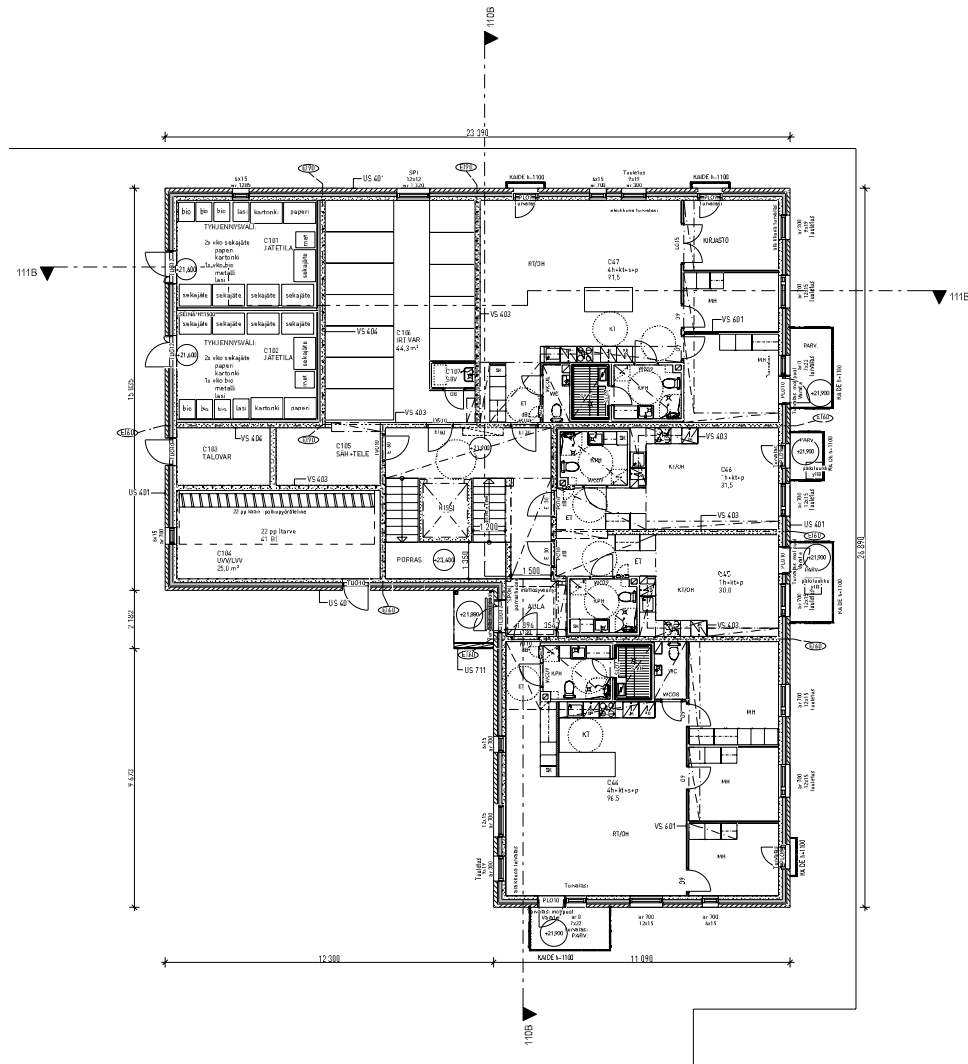


LEIKKAUS A



LEIKKAUS B

KORKEUSJÄRJESTELMÄ N2000			
Huopumassa / Sija	Kerros / Tila	Tuote / Rns	Viraston merkintä
KOSKELA	26968	2	
Rakennuksen numero / Rakennuksen numerit / Rakennusnumeros / Rakennusnumerot	YHTYSHENKILÖ		
	Milla Remo Rakennusarkkitehti +354 44 756 9632		
Rakennustyyppe	Piirustusla	Julkaisu numero	
Uudisrakennus	Pääpiirustukset		
Rakennuskohde	Piirustuksen säätö	mitkassa	
As. Oy Helsingin Koivupuisto Käpyläntie 11 00600 Helsinki	Autohallin katos	1:100.	
Suunnittelijan yhteystiedot: nimi, osoite ja puhelinnumero	Työnumero	Piirustuksen numero	muutos
KANTTA Arkkitehtitoimisto Kanto Oy Pöytäkatu 11, 00100 P: 00551 HELSINKI	530	140	
Yhteyshenkilön nimen, tehtävän, sähköpostin ja puheajan	Suunnittelija	Tiedote	
Harri Viljamas, Arkkitehti	ARK	530_Talo A	
	5/22/2019		



1:100 1. kerros

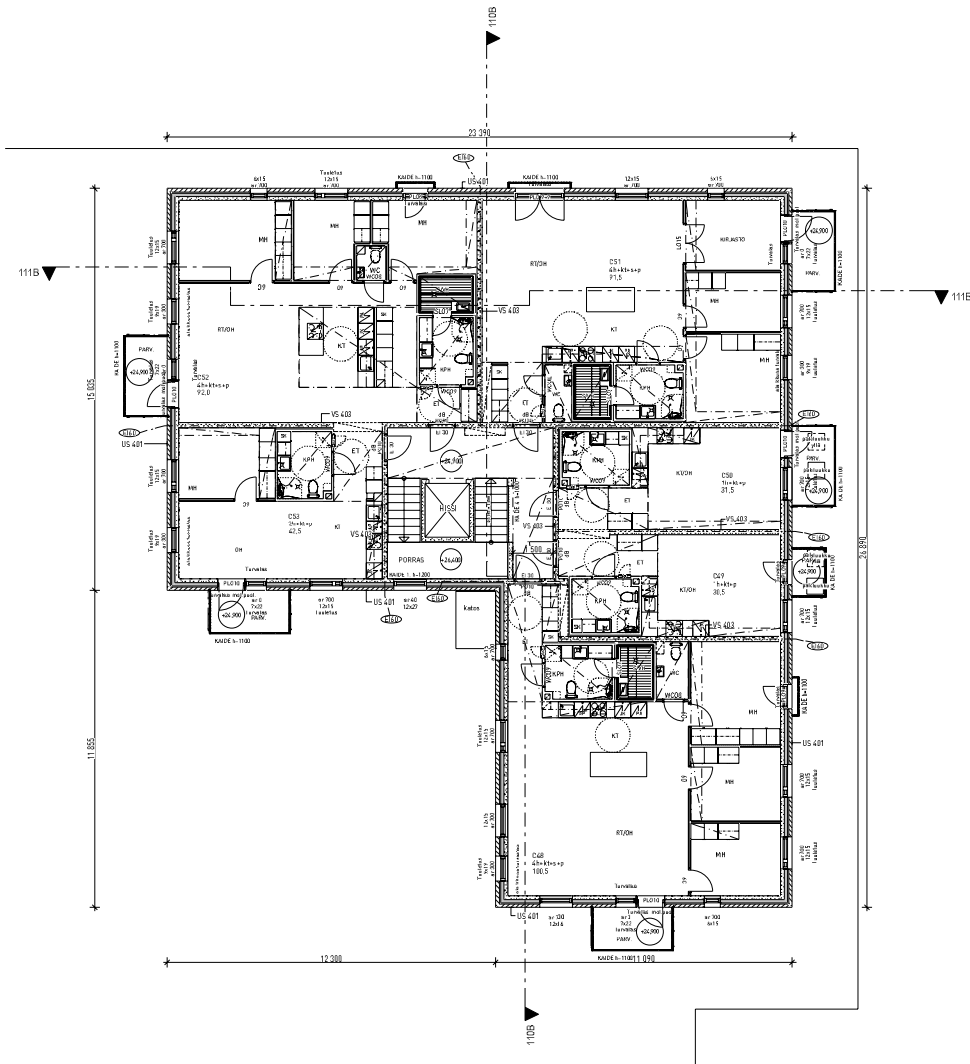
PALOLUKKOA P1
LUO SELMITYS
 Säätösuunnitelman huoneitokohdalla koneistolla
 lönnähdöllä väliseen suunnitelman mukaan.

ÄÄNIENERGIATYÖ
 Sähkösuunnitelman väliseen suunnitelmaan lopullisen
 toteutuksen, jonka mukaisesti kohteen äänen säätö toteutetaan.

SAVUNPÖYTÖJÄRJESTELY
 Savunpoisto erillisen suunnitelman mukaisesti.
 Poistohuoneiden savunpoisto toteutetaan savunpoistokäytävillä
 tai Akustisella, tila-energioiden savunpoisto toteutetaan
 savunpoistokäytävillä tai akustisella ja keuhkien mukaan
 huoneistojen poistolla. Akustisilla savunpoisto toteutetaan
 tila-energialla ja tila-energioiden ohittamalla
 savunpoistokäytävien erillisen savunpoistosuunnitelman
 mukaan.

Rakennus liitetään kaikkopöytäkerkoon.

KORKEUSJÄRJESTELMÄ N2000			
Korkeusjärjestelmä / KOSKELÄ	Kerros / Krs	Tietyt / Tiet	Wärmeenergian tuotto
	2/2	2	
Rakennuksen numero / Rakennuksen numero / Rakennuksen numero / Rakennuksen numero	Käyttötarkoitus		
	Mies Toippanen Arkkitehti +38 44 757 5077		
Rakennuksen nimi / Uudisrakennus	Rakennus		
	Pääpiirustukset		
Rakennuksen nimi / As. Oy Helsingin Kokuvaisto Käpykänke 11 06600 Helsinki	Rakennuksen nimi / Polyajirustus 1. krs - talo B		mittakaava / 1:100
Suunnittelijan yhteystiedot / yhteystiedot / yhteystiedot / yhteystiedot	Yhteystiedot	Rakennuksen nimi	Projektin nimi
KANTTA / KANTTA / KANTTA / KANTTA	530	102B	
Vaivastalon suunnittelu, rakennus, sisustus, äänitekninen ja sähkötekniikka	Suunnittelija		Talon nimi
Hannu Wilmann, Arkkitehti	ARK		538 Talo B
	5/22/2019		



1:100 2. kerros

PAJLUUKKA P1

LI1 SELITYS
 Säätösuunnitelman huonekohtaisella korjauksella
 ilmavirtauksella ja ilman suuntien mukaan.

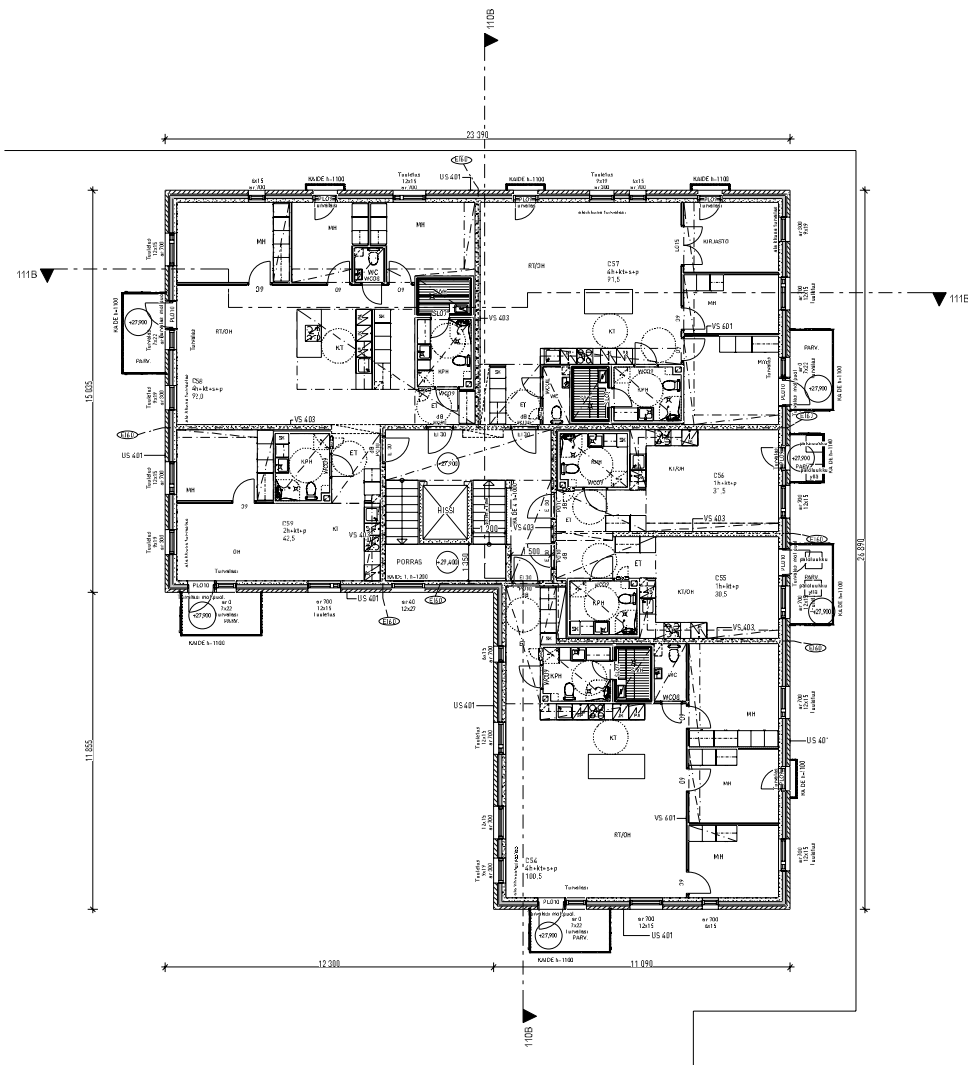
AÄNENERISTYS
 Koko seinä ja lattian rakenteet on suunniteltu
 siten, että ne täyttävät rakenteelliset vaatimukset.

SAVIPIIPIETUJASTELU
 Savipiiput on suunniteltu mukaisesti
 Porrasluukkujen savipiiput toteutetaan savipiiput
 tai ikkunoiden yläpuolelle savipiiput toteutetaan
 savipiiput ikkunoiden yläpuolelle ja terassin mukana
 ikkunoiden yläpuolelle. Savipiiput toteutetaan
 tilaamalla ja jättämällä rakenteeseen
 savipiiput ikkunoiden yläpuolelle.

Rakennus liitetään kaukolämpöverkkoon.

KORKEUSJÄRJESTELMÄ N2000

Korjauksen nimi	Korkeus	Työt / krs	Wenäjäläinen rakennus
KOSKELA	24968	2	
Rakennuksen nimi / Rakennuksen numero / Rakennusmuoto / Rakennusvaihe	Korttelin nimi Mika Toikkanen Arkkitehti +358 44 757 5077		
Rakennuksen Luontokausi	Rakennus Pääsuunnitelma		
Rakennuksen As. Oy Helsingin Kolkupuisto Käpylänselä 11 00600 Helsinki	Rakennuksen nimi Polykäsitys 2 krs - talo B 1.100		
Suunnittelijan yhteystiedot: nimi, osoite, yhteystiedot	Nimi	Postiosoite	Puhelin
KANTTA Suunnittelija Hanni Wilman, Arkkitehti	530	103B	538 Talo B
	5/22/2019		



1:100 3. kerros

PALJUKKAA P1

LIJ SELITYS

Säätösuunnitelman huonekohtaisella koneella luonnollista valaistusta suunnitellaan.

ÄÄNENERISTYS

Käyttökäytävään on ilmeinen ääneneristys luonnollisen valaistuksen lisäksi, jonka mukaisesti kohteen ääneneristys toteutetaan.

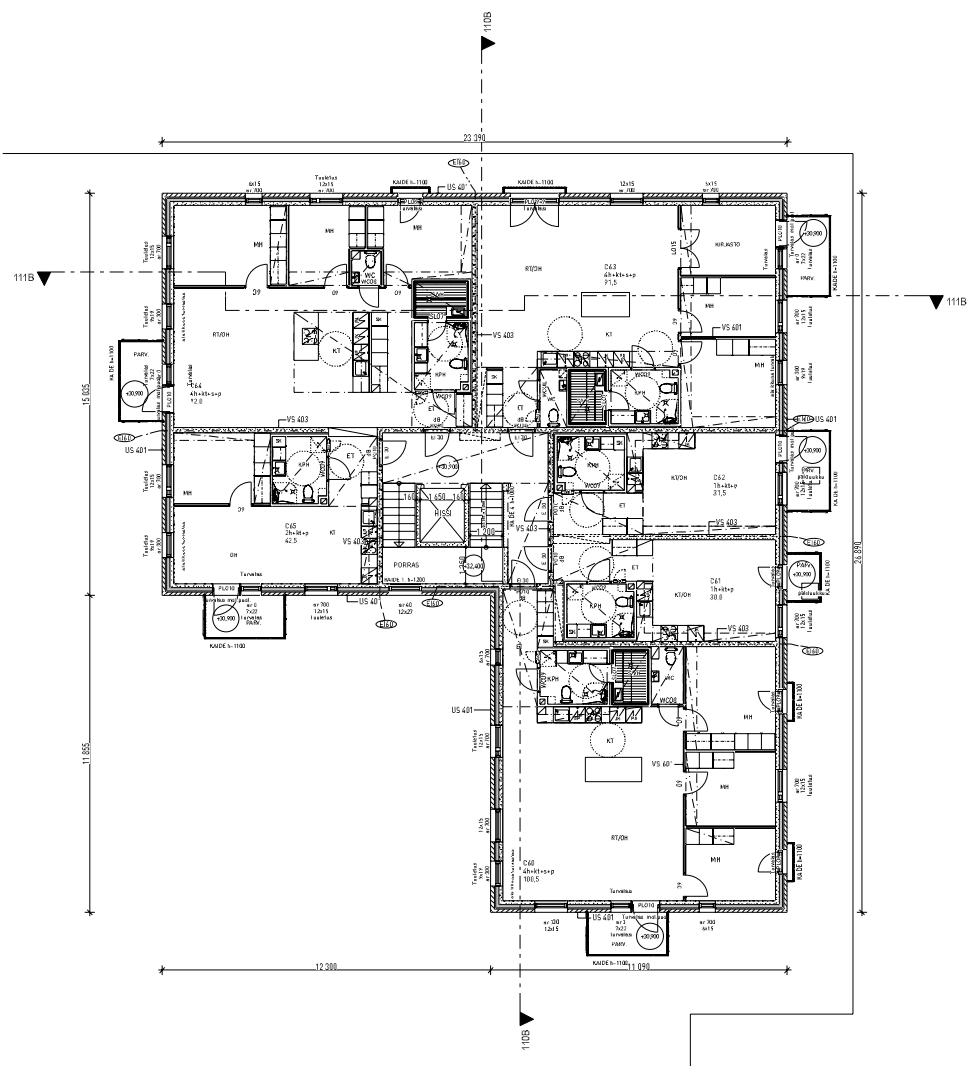
SAVUNPOISTOJÄRJESTELLY

Savunpoisto on toteutettu suunnitelmassa mukaisesti. Poistohuoneiden savunpoisto toteutetaan savunpoistokäytävällä tai kulkuväylästä. Savunpoistokäytävällä on oltava jatkuvasti toimiva savunpoistokäytävä, joka on suunniteltu toimimaan suunnitelmassa ja jatkuvasti toimimaan suunnitelmassa ja jatkuvasti toimimaan suunnitelmassa.

Rakennus liitetään kaakelipöytäkirjaan.

KORKEUSJÄRJESTELMÄ N2000

Projektin nimi	KOSKELA	Arvioitu pinta	24968	Tiivistys	2	Wurmanin rakennus
Rakennuksen nimi / Rakennuksen numero / Rakennusmuoto / Rakennusvaihe	Uudisrakennus					
Rakennusvaihe	Uudisrakennus					
Rakennuksen	As. Oy Helsingin Kolkupuisto					
	Käpylänsä 11					
	00600 Helsinki					
Suunnittelijan yhteystiedot: nimi, osoite, yhteystiedot	Suunnittelija		Puhelinnumero		Postiosoite	
KANTTA	Suunnittelija		530		104B	
Valmistajan yhteystiedot: nimi, osoite, yhteystiedot	Suunnittelija		530		104B	
Hartt Vilmarin, Arkkitehti	Suunnittelija		530		104B	



1:100 4. kerros

PAJALLUKKA P1

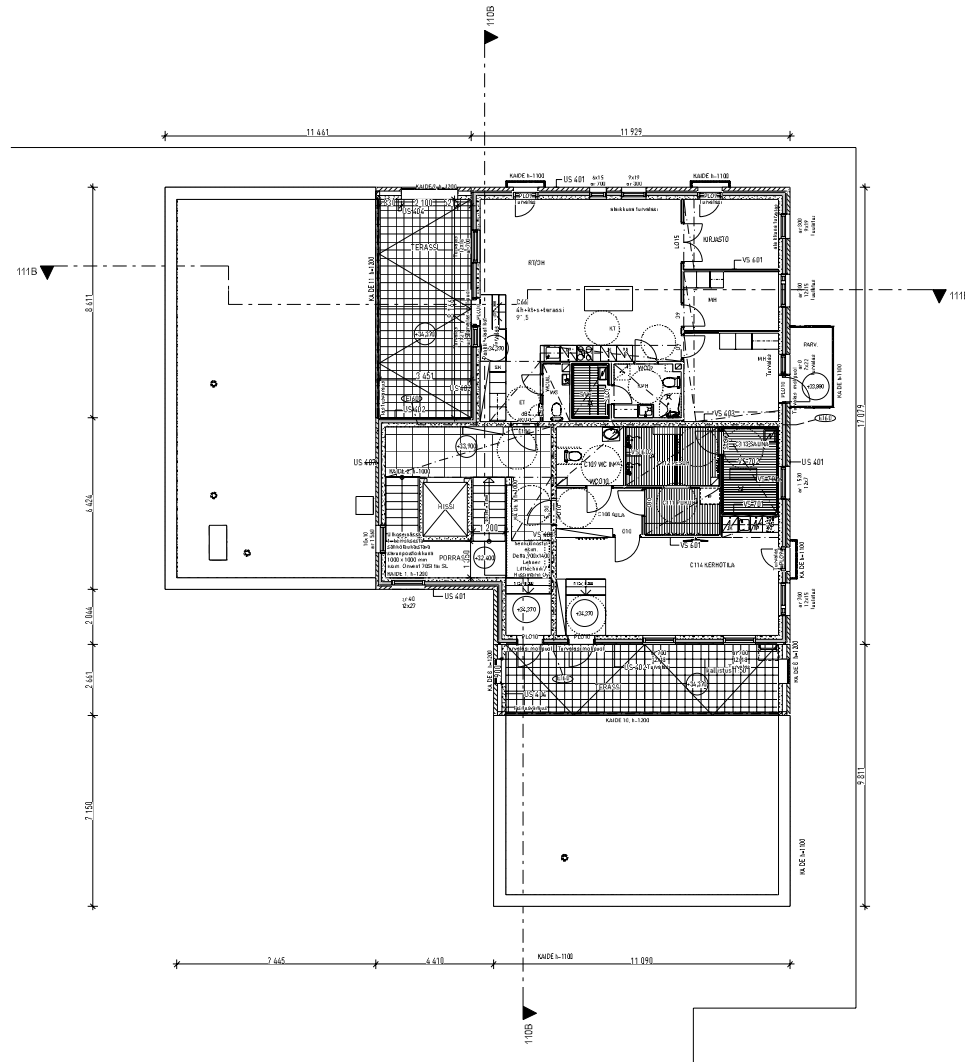
LIJ SELMITYS
Sääntösuositusten huoneisto- ja koneselityksellä
ilmauudistusta varten suunniteltun mukaan.

AÄNIENERISTYS
Käyttötarkoituksen ja ilinän läikenneselityksen loppuhetken
luteaksi, jonka mukaisesti kohteen äänen tyyti toteutetaan.

SAVUNPÖHDÖJÄRJESTELY
Savunpoisto erillisen suunnitelman mukaisesti.
Porras- ja huoneiden savunpoisto toteutetaan savunpoistokäytävillä
tai kikkonella. Yhteisötilojen savunpoisto toteutetaan
savunpoistokäytävillä tai kikkonella ja kikkonella mukaisesti.
Kikkonella toteutetaan savunpoisto kikkonella.
Kikkonella toteutetaan savunpoisto kikkonella.
Savunpoistokäytävien erillisen savunpoistosuunnitelman
mukaan.

Rakennus liitetään kaikkolämpöpölköön.

KORKEUSJÄRJESTELMÄ N2000					
Korkeusjärjestelmä / krs	Korkeus / krs	Tietyt / krs	Suunnittelun toteutus		
KOSKELA	249,6	2			
Rakennuksen nimi / Rakennuksen numero / Rakennuskohteiden / Rakennuskohteiden	Käyttötarkoitus		Suunnittelun toteutus		
	Mika Toipponen-Architectti +358 44 757 5077				
Rakennusjärjestelmä	Rakennusjärjestelmä		Rakennusjärjestelmä		
Uudisrakennus	Pääpiirustukset				
Rakennuksen nimi	Rakennuksen nimi		Rakennuksen nimi		
As. Oy Helsingin Kolkupuisto	Polytekninen 4. krs - talle B		1:100		
Käpylänsä 11					
00600 Helsinki					
Suunnittelun päättäjän nimi, nimi, osoite, yhteystieto ja puhelinnumero	Suunnittelun toteutus		Rakennus		
KANTTA	Korkeusjärjestelmä / krs	Korkeusjärjestelmä / krs	530	105B	
Vastuukokouksen puolesta, nimi, nimi, yhteystieto ja puhelinnumero	Suunnittelun toteutus		Rakennus		
Hannu Wilmann, Architectti	ARK		530 Talle B		
			5/22/2019		



1:100 5. kerros

PAJALLUKKA P1

LOI SELITYS
 Säätösuunnitelman huoneisto- ja sisustus- ja ilmastointisuunnitelma.

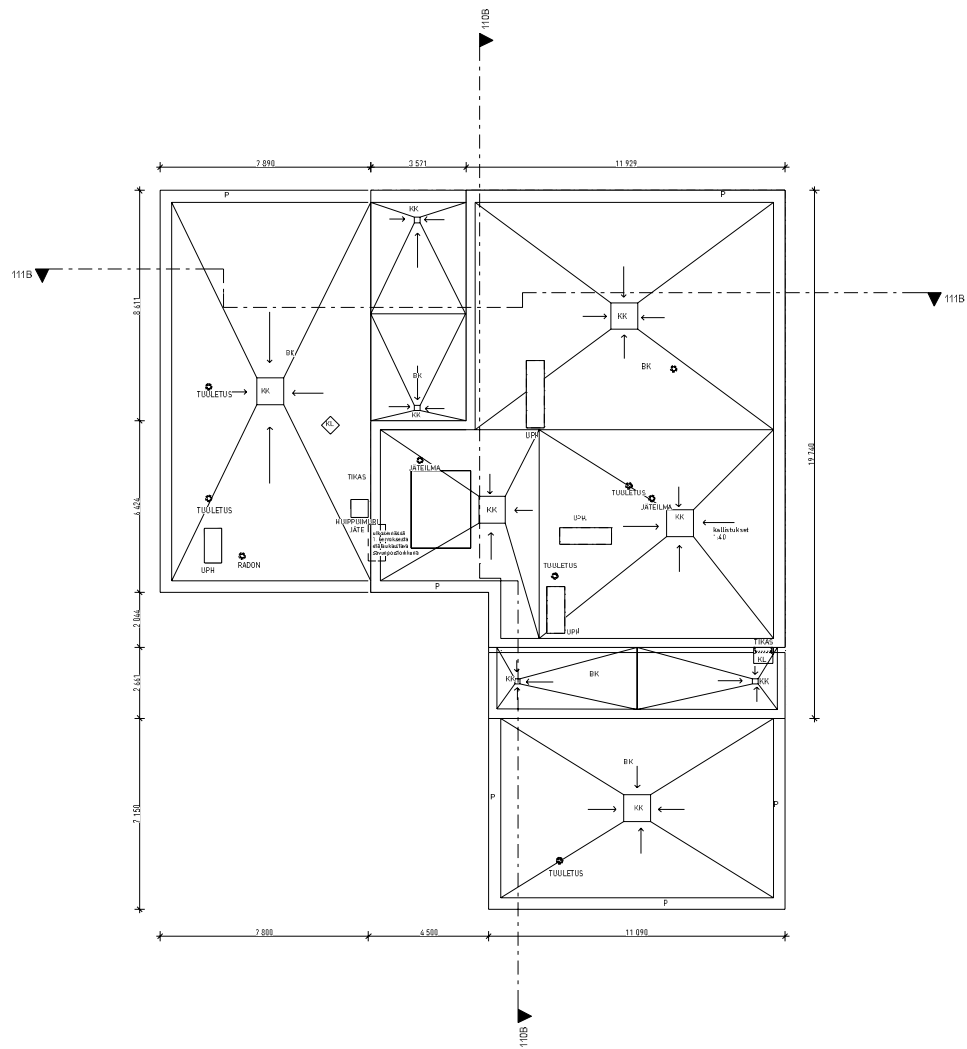
AIKENERISTYS
 Sähkösuunnitelman ja ilmastointisuunnitelman mukainen.

SAVUNPOISTOJÄRJESTELMÄ
 Savunpoisto on toteutettu suunnitelmien mukaisesti. Poistoputket on toteutettu savunpoistokoneilla tai akustisilla valmiiksi asennetuilla savunpoistokoneilla. Ilmanvaihtokoneilla on toteutettu savunpoistokoneilla. Savunpoistokoneiden on oltava suojattuja ja niiden on oltava suojattuja. Savunpoistokoneiden on oltava suojattuja. Savunpoistokoneiden on oltava suojattuja.

Rakennus liitteen mukainen.

KORKEUSJÄRJESTELMÄ N2000

Korkeusjärjestelmä / KOSKELA	Korkeus / 24968	Tiivisyys / 2	Wärmeolosuhteet
Talustekniikka / Rakennusnumeri / Talustekniikka / Rakennusnumeri	Korkeusjärjestelmä / 358 44 757 5077		
Talustekniikka / Uudisrakennus	Korkeusjärjestelmä / Pääpiirustukset		
Talustekniikka / As. Oy Helsingin Kolvupuisto / Käpyläntie 11 / 00600 Helsinki	Korkeusjärjestelmä / Polyppirustus 5. krs - talo B / 1.100		
Talustekniikka / KANTTA	Korkeusjärjestelmä / 530	Korkeusjärjestelmä / 106B	Korkeusjärjestelmä /
Talustekniikka / Hami Viirasma, Arkkitehti	Korkeusjärjestelmä / 538 Talo 9		



1:100 Vesikatto

BK LUMBITUMBERE, TUMMA FARMAA
 P OIETI, TILIPAINANEN
 KL HATTULOHKI
 KK KORTTANO

Kaikki syytöspöytä, kartoitukset, toteut. toimii ja
 pöytä tällä kumpuilla. Oyj.

Katota pöytä työkäytön kinnitys vaku.

PAIDUKKA P1

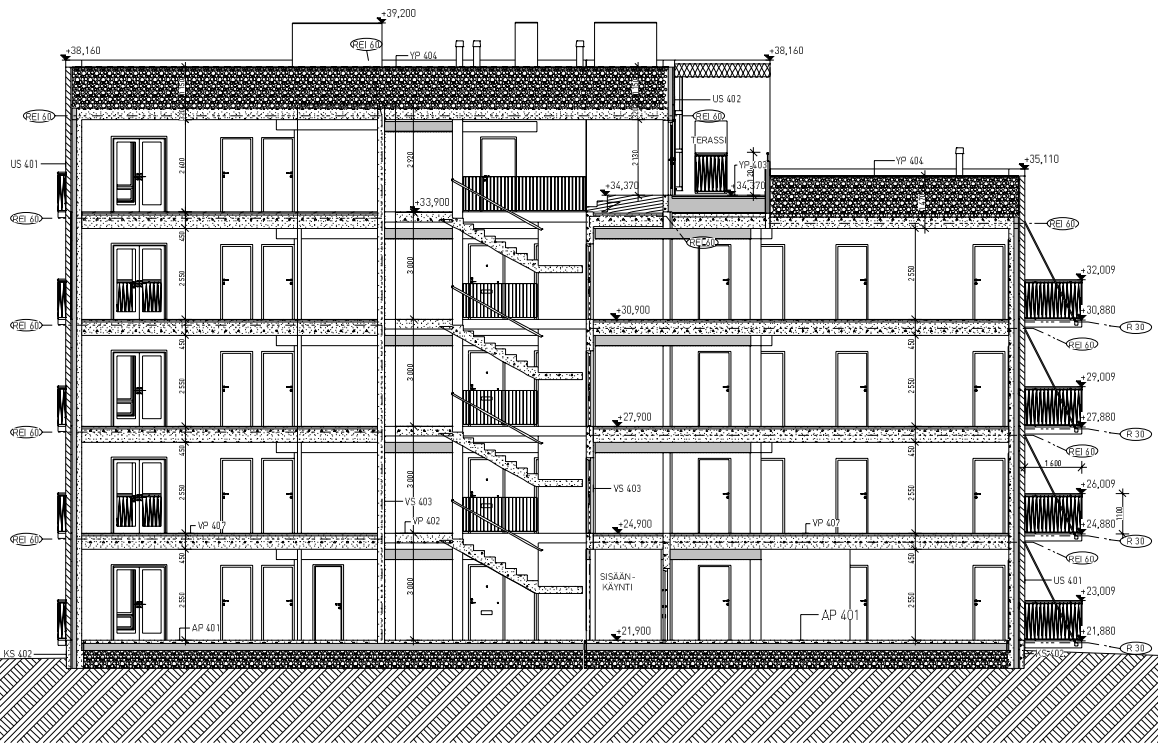
LIJ SELITYS
 Säätöjärjestelmä huonekohtaisilla koneilla
 ilmavirralla ja lämmöllä suhteellisen mukaan.

AENERGIESTY
 Käyttöjärjestelmä on ilmeisesti luopunut
 lämmöllä, jonka mukaisesti lämmitys toteutetaan.

SAVUPÖYTÄJÄRJESTELLY
 Savupöytä on ilmeisesti suhteellisen mukaisesti
 Forssin huoneiden savupöytä toteutetaan savupöytäyksillä
 tai A-koneilla. Ilmavirralla savupöytä toteutetaan
 savupöytäyksillä tai ilmeisesti jatketaan mukaan
 huonekohtaisilla koneilla. A-koneilla savupöytä toteutetaan
 ilmeisesti ja jatketaan ilmeisesti
 savupöytäyksillä ilmeisesti suhteellisen mukaisesti.

Rakennus liittää kaakelipöytä.

KORKEUSJÄRJESTELMÄ N2000			
Projektin nimi	KOSKELA	Kerros / kpl	2
Talokunnan nimi / Talokunnan numero / Talokunnan nimi / Talokunnan nimi	KOSKELA		
Talokunnan nimi / Talokunnan nimi	Mila Toikkanen Arkkitehti +358 44 757 5077		
Talokunnan nimi / Talokunnan nimi	Pääsuunnitukset		
Talokunnan nimi	Vesikatto - talo B		
Talokunnan nimi	1:100		
Suunnittelijan yhteystiedot: nimi, osoite, puhelinnumero	Kantamäärä	530	108B
KANTAMÄÄ KANTAMÄÄRYTYS KANTAMÄÄRYTYS KANTAMÄÄRYTYS	Kantamäärä	530	108B
Vesikatto suunnitella, nimi, osoite, puhelinnumero	Arkkitehti	538 Talo B	
Hannu Viljamaa, Arkkitehti	Arkkitehti	538 Talo B	



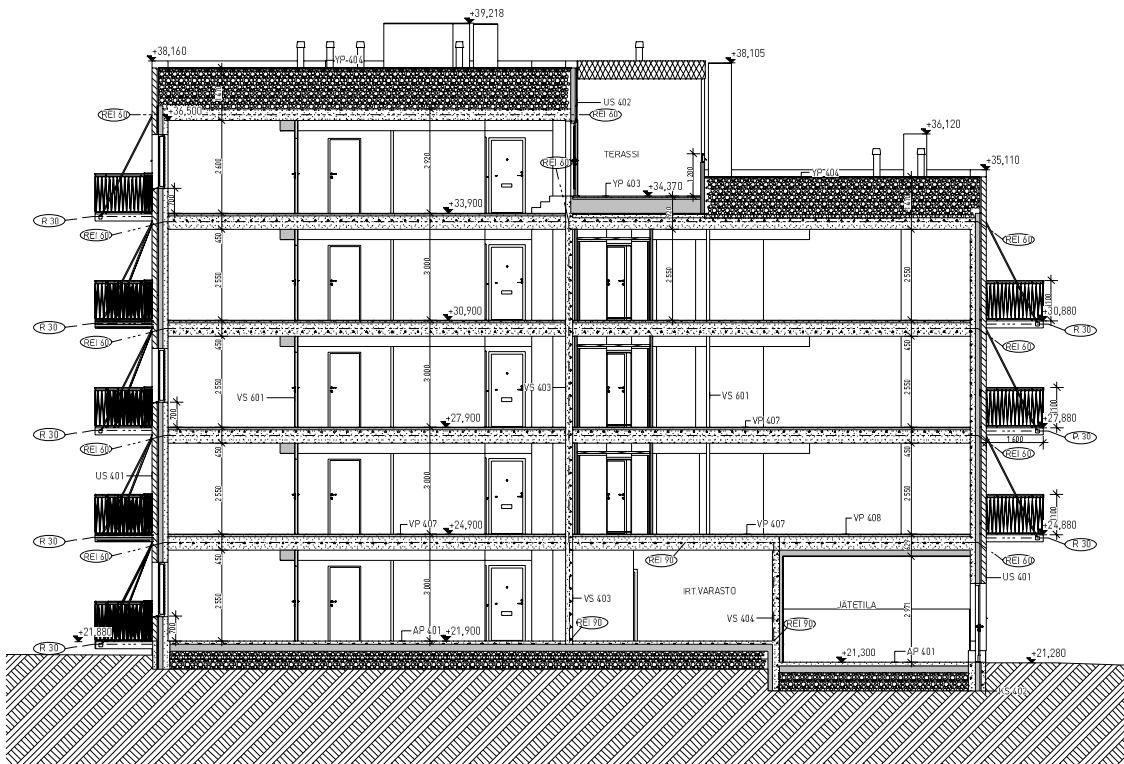
RAKENNELUETTELO

AP 401	100 mm 200 mm 200 mm 300 mm	teräsbetonilaatta lämmöneriste kappilaarkkiko, säälöjäsoppi murakkerros suodatinlangas perusmaa	0,16 W/m ² K
KS 402	120 mm 40 mm 120 mm 200 mm	teräsbetoninen ulkokuori kuuletuoväli lämmöneriste vedeneritys maapaineensä	
US 401	135 mm 40 mm 120 mm 150 mm	tilimuuraus kuuletuoväli lämmöneriste teräsbetonin sisäkuori	0,17 W/m ² K R _w = 51 dB R _w + C _{tr} = 44 dB
US 402	20 mm 44 mm 120 mm 150 mm	puu-paneeli kuuletuoväli lämmöneriste teräsbetonin sisäkuori	0,17 W/m ² K REI 60 R _w = 49 dB
VP 402	10 mm 240 mm	pintamateriaali desibelimatto teräsbetonilaatta	REI 60 R _w + 55 dB L _{n,w} = 43 dB
VP 407	20 mm 60 mm 370 mm	pintamateriaali lämpölaattajärjestelmä ontelolaatta	REI 60 R _w + 55 dB L _{n,w} = 53 dB
VP 408	20 mm 60 mm 210 mm 170 mm 9 mm	pintamateriaali lämpölaattajärjestelmä ontelolaatta lämmöneriste rakennuslevy	REI 120 0,25 W/m ² K R _w + 55 dB
VS 403	200 mm	teräsbetonilemeenti	R _w + 55 dB REI 60/120
VS 404	200 mm 180 mm 9 mm	teräsbetonilemeenti lämmöneristys rakennuslevy	0,34 W/m ² K REI 120
VS 601	13 mm 65 mm 13 mm	kipitölvä teräsranka kipitölvä	R _w = 30 dB EI 30
VP 403	50 mm 400 mm 10 mm 10 mm 100 mm 320 mm	betonilaatutus äänenvuonetta lämmöneriste säälöjämatto vedeneriste kallistusbetonivalu ontelolaatta	0,09 W/m ² K
VP 404	40 mm 1100 mm 320 mm	vedeneriste pintakermi betonilaatta lämmöneriste kallistusbetonilemeenti ontelolaatta	REI 60 0,09 W/m ² K

KORKEUSJÄRJESTELMÄ N2000

laajuusmaa / Työt / Tila	26968	Tuotti / Rns	2	Viitekohtien merkitys
KOSKELA				VIITEYSHENKÖ: Milla Remo Rakennusarkkitehti +358 44 756 9632
Rakennuksen numero / Rakennusten numero / Rakennuskunta / Rakennuskunnat				Piirustaja: Pääpiirustukset
Rakennustyyppi	Uudisrakennus			Julkaisu numero 1:100.
Rakennuskohde	As. Oy Helsingin Koivupuisto Käpyläntie 11 00600 Helsinki			Piirustuksen saaja Leikkaus A A talo B
Suunnittelijan yhteystiedot, yhteis- ja puhelinnumerot	KANTTA Kantta Oy Kantatie 11, 00100 P: 09021 HEL10001	Yhteyshenkilö pää: 09 381 327 375 s: 09 381 327 375 www.kantta.fi	Työnumero 530	Piirustuksen toimitus 110B
Yhteistyökumppanit, yhteis- ja puhelinnumerot	Harri Viljamaa, Arkkitehti		Suunnittelija ARK	Tiedote 530_Talo B

5/22/2019



RAKENNELUETTELO

AP 401	100 mm 200 mm 200 mm 300 mm	teräsbetonilaatta lämmöneste kappilajirivokiikot, satolajasepeli murskekierros suodatinkangas	0,16 W/m ² K
KS 402	120 mm 40 mm 120 mm 200 mm	teräsbetoninen ulkokuori tuuletusväli lämmöneste vedeneristys maanjäntesemä	
US 401	135 mm 40 mm 120 mm 150 mm	liikimääräns tuuletusväli lämmöneste teräsbetonin sisäkuori	0,17 W/m ² K Rw=41 dB
US 402	20 mm 44 mm 120 mm 150 mm	puupaneeli tuuletusväli lämmöneste teräsbetonin sisäkuori	0,17 W/m ² K REI 40 Rw=40 dB
VP 402	10 mm 260 mm	pintamateriaali dehivaimate teräsbetonilaatta	REI 40 R w = 55 dB L n,w = +63 dB
VP 407	20 mm 60 mm 370 mm	pintamateriaali lämpöalattajärjestelmä ontelolaatta	REI 40 R w = 55 dB L n,w = +53 dB
VP 408	20 mm 40 mm 370 mm 170 mm 9 mm	pintamateriaali lämpöalattajärjestelmä ontelolaatta lämmöneste rakennuslaiva	REI 120 0,25 W/m ² K R w = +55 dB
VS 403	200 mm	teräsbetonilemmentä	R w = 55 dB REI 40/120
VS 404	200 mm 100 mm 9 mm	teräsbetonilemmentä lämmöneste rakennuslaiva	0,34 W/m ² K REI 120
VS 401	13 mm 64 mm 13 mm	kipsilevy teräsrunko kipsilevy	R w=30 dB Rj 30
YP 403	50 mm 400 mm 10 mm 10 mm 100 mm 320 mm	betonilaattat asennusohike lämmöneste sallajamatto vedeneriste kalustustebetonilaatta ontelolaatta	0,09 W/m ² K
YP 404	40 mm 1160 mm 320 mm	vedeneriste pintamateriaali betonilaatta lämmöneste kumibumkerros ontelolaatta	REI 40 0,09 W/m ² K

KORKEUSJÄRJESTELMÄ N2000

Luopungmaa / Vuokko / Talo	Korttelit / Talo	Tuotit / Rivi	Viitekohtien merkitykset
KOSKELA	26968	2	
Rakennuksen numero / Rakennuksen numero / Rakennuskunta / Rakennuskunta	YHTIYSHENKILÖ Milla Remo Rakennusarkkitehti +358 44 756 9632		
Rakennustyyppi	Uudisrakennus	Piirustuksen Pääpiirustukset	Julkaisu numero
Rakennuskohde	As. Oy Helsingin Koivupuisto Käpyläntie 11 00600 Helsinki	Piirustuksen sisältö Leikkaus B B - talo B	mittakaava 1:100.
Suunnittelijan yhteystiedot, nimi ja puhelinnumero	Työnumero	Piirustuksen nimi	Piirustus
KANTTALA Arkkitehtitoimisto KANTTALA Oy Puhelin: 010 121 121 F: 09021 HELSINKI	530	111B	
Yhteyshenkilön nimi, tulkinta sähköpostin ja sähköpostin kautta	Suunnittelija	Tiedoste	
Harri Viljamaa, Arkkitehti	ARK	530_Talo B	
	5/22/2019		



- 1 KONESAUMAPELTI, TIILENPUNAINEN
- 2a TIILI, VAALEA
- 2b TIILILAATTA, VAALEA
- 3 METALLI, TIILENPUNAINEN
- 4 METALLI, MUSTA
- 5a PELTI, TIILENPUNAINEN
- 5b PELTI, MUSTA
- 6 BETONI, HARMMAA
- 7 PUU, TERASSILAUTA, KÄSITELTY
- 8 VAARALAUDOITUS, VAALEA PUU
- 9 KIITTEISEMMENTTILEVI, TIILENPUNAINEN
- 10 RAITISILMASALEKKO, VAALEA HARMMAA
- 5 LÄSTIVÄRAUS

Räystäspellit, kattorikinat, hormit, piiput ja parvekkekaiteet kaikki samalla sävyllä, tiilenpunaiseksi.

1:100 Julkisivu etelä

KORKEUSJÄRJESTELMÄ N2000

Huopumassa / Sijä	Kortti / Tila	Toetti / Rns	Viranomaisen merkintä
KOSKELA	26968	2	
Rakennuksen numero / Rakennusten numerit / Rakennustunnus / Rakennustunnukset	YHTYSHENKILÖ Mila Tolppanen Arkkitehti +358 44 757 5077		
Rakennustyyppi	Uudisrakennus	Pääpiirustukset	Julkaisu numero
Rakennuskohde	As. Oy Helsingin Koivupuisto Käpyläntie 11 00600 Helsinki	Pirustuksen sisältö Julkisivu etelään talo B	mitkkaava 1:100.
Suunnittelijan yhteystiedot: nimi, osoite ja puhelinnumero	Työnumero	Pirustuksen laajuus	muutos
KANTTA Arkkitehtitoimisto Kontto & Oy Rönkäntie 11, 00400 P: 09551 HELSINKI	530	120B	
Virastollinen suunnittelija: nimi, tutkinto, alioikeutus ja paikka	Suunnittelija	Tiedote	
Harri Viljamaa, Arkkitehti	ARK	530_Talo B	
	5/22/2019		



- 1 KONESAUMAPELTI, TIILENPUNAINEN
- 2a TIILI, VAALEA
- 2b TIILILAATTA, VAALEA
- 3 METALLI, TIILENPUNAINEN
- 4 METALLI, MUSTA
- 5a PELTI, TIILENPUNAINEN
- 5b PELTI, MUSTA
- 6 BETONI, HARMAA
- 7 PUU, TERRASSILAUTA, KÄSITELTY
- 8 VAARALAUDOITUS, VAALEA PUU
- 9 KUITUSIVOTTILEVI, TIILENPUNAINEN
- 10 RAITISILMASALEKKO, VAALEA-HARMAA
- 10 LASTUSVARAUS
- S SAVIPISTOIKKUNA
- OP

Räystäspellit, kattotikkaat, hormit, piiput ja parvekkekaiteet kaikki samalla sävyllä, tiileripunaiseksi.

1:100 Julkisivu länsi

KORKEUSJÄRJESTELMÄ N2000

Huopumassa / Sija	Kerros / Tila	Tontti / Rns	Viranomaisen merkintä
KOSKELA	26968	2	
Rakennuksen numero / Rakennuksen numerit / Rakennustunnus / Rakennustunnukset	YHTIYSHENKILÖ Mila Tolppanen Arkkitehti +358 44 757 5077		
Rakennustyyppi	Pääpiirustus		
Uudisrakennus	Pääpiirustukset		
Rakennuskohde	Pääpiirustuksen sisältö		
As. Oy Helsingin Koivupuisto Käpyläntie 11 00600 Helsinki	Julkisivu länteen talo B 1:100.		
Suunnittelijan yhteystiedot, yhteis- ja puhelinnumerot	Työnumero	Piirustuksen numero	Muutos
KANTTA Arkkitehtitoimisto Kanta Oy Käpyläntie 11, 00600 P: 09551 HELSINKI	530	121B	
Virastollinen suunnittelija, nimi, tutkinto, alikategoriasta ja päiväys	Suunnittelija	Tiedote	
Harri Viljamaa, Arkkitehti	ARK	530_Talo B	
	5/22/2019		



- 1 KONESAIMAPELTI, TIILENPUNAINEN
- 2a TIILI, VAALEA
- 2b TIILILAATTA, VAALEA
- 3 METALLI, TIILENPUNAINEN
- 4 METALLI, MUSTA
- 5a PELTI, TIILENPUNAINEN
- 5b PELTI, MUSTA
- 6 BETONI, HARMMAA
- 7 PUU, TERRASSILAUTA, KÄSITELTY
- 8 VAAKALAUDOITUS, VAALEA PUU
- 9 KUITUSEMENTTILEET, TIILENPUNAINEN
- 10 RAITISILMASALEKKO, VAALEA HARMMAA
- S LÄSTIUSVAHVAUS
- SP SAVINPOISTOKKUNA

Räystäspellit, katteikkaat, hormit, piiput ja parvekkekalteet kaikki samalla sävyllä, tiilenpunaisiksi.

1:100 Julkisivu pohjoinen

KORKEUSJÄRJESTELMÄ N2000

Huopumassa / Sija KOSKELA	Korttelit / Tila 26968	Tontit / Rns 2	Viranomaisen merkintä
Rakennuksen numero / Rakennusten numerot / Rakennustunnus / Rakennustunnukset	YHTIYSHENKILÖ Mila Tolppanen Arkkitehti +358 44 757 5077		
Rakennustyyppi Uudisrakennus	Pääsuojat Pääpiirustukset		
Rakennuskohde As. Oy Helsingin Koivupuisto Käpyläntie 11 00600 Helsinki	Pääsuojan sisältö Julkisivu pohjoiseen talo B 1:100.		
Suunnittelijan yhteystiedot, yhteis- osake ja puhelinnumerot KANTTIA2 Arkkitehtitoimisto Kanttia 2 Oy Rönnöläntie 11, 00420 P: 09551 HELSINKI	Työnumero 530	Piirustuksen numero 122B	Muutos
Yhteistyökumppanin nimi, tuote- ja tekniset tiedot ja sähköpostiosoite Harri Viljamaa, Arkkitehti	Suunnittelija ARK 5/22/2019		
Tiedote 530_Talo B			



- 1 KONESAIMAPELTI, TIILENPUNAINEN
- 2a TIILI, VAALEA
- 2b TIILILAATTA, VAALEA
- 3 METALLI, TIILENPUNAINEN
- 4 METALLI, MUSTA
- 5a PELTI, TIILENPUNAINEN
- 5b PELTI, MUSTA
- 6 BETONI, HÄRMÄÄ
- 7 PUU, TERASSILAUTA, KÄSITELTY
- 8 VAARALAUDOITUS, VAALEA PUU
- 9 KIITUSEMMENTTILEVI, TIILENPUNAINEN
- 10 RAITISILMASALEKKO, VAALEA HÄRMÄÄ
- ..5 LASITUSVARAUS

Räystäspellit, kattotikkaat, hormit, siput ja parvekkekaiteet kaikki samalla sävyllä, tiilenpunaiseksi.

KORKEUSJÄRJESTELMÄ N2000

Huopumassa / Sija	Korttelit / Tila	Tontit / Rint	Viranomaisen merkintä
KOSKELA	26968	2	
Rakennuksen numero / Rakennusten numerot / Rakennustunnus / Rakennustunnukset	YHTYSHENKILÖ Mila Tolppanen Arkkitehti +358 44 757 5077		
Rakennustyyppi	Pääpiirustus		
Uudisrakennus	Pääpiirustus		
Rakennuskohde	As. Oy Helsingin Koivupuisto Käpyläntie 11 00600 Helsinki		Piirustuksen sisältö Julkisivu itään talo B mitakaava 1:100.
Suunnittelijan yhteystiedot, yhteis- osasto ja puhelinnumero	Työnumero	Piirustuksen numero	Muutos
KANTTIA2 Arkkitehtitoimisto Kanttia 2 Oy Hänneskatu 11, 5 krs FI-00500 HELSINKI puh. +358 (0)1 327 375 sähköposti: info@kanttia2.fi www.kanttia2.fi	530	123B	
Yhteistyökumppanin nimi, tuote tai mallin nimi ja paikka	Suunnittelija	Tiedote	
Harri Viljamaa, Arkkitehti	ARK	530_Talo B	
	5/22/2019		



- 1 KONESAIMAPELTI, TIILENPUNAINEN
- 2a TIILI, VAALEA
- 2b TIILILAATTA, VAALEA
- 3 METALLI, TIILENPUNAINEN
- 4 METALLI, MUSTA
- 5a PELTI, TIILENPUNAINEN
- 5b PELTI, MUSTA
- 6 BETONI, HARMAA
- 7 PUU, TERRASSILAUTA, KÄSITELTY
- 8 VAARALAUDOITUS, VAALEA PUU
- 9 KIITTEISENDITTELY, TIILENPUNAINEN
- 10 RAITISILMASALEKKO, VAALEA HARMAA
- S LÄSITYSVÄRAUS

Täystäpellit, kattotikkaat, hormit, piiput ja parvekkeitaet kaikki samalla säilyllä, tiilenpunaiseksi.

1:100 Värjulkisivu etelä

KORKEUSJÄRJESTELMA N2000

Huopumassa / Sija KOSKELA	Kerros / Taa 26968	Tuote / Rns 2	Viraston merkintä
Rakennuksen numero / Rakennuksen numero / Rakennusnumeros / Rakennusnumeros	YHTYSHENKILÖ Mila Tolppanen Arkkitehti +358 44 757 5077		
Rakennustyyppe Uudisrakennus	Piirustustyypit Pääpiirustukset	Julkaisu numero	
Rakennuskohde As. Oy Helsingin Koivupuisto Käpyläntie 11 00600 Helsinki	Piirustuksen sisältö Värjulkisivu etelään talo B	mitkkaava	1:100.
Suunnittelijan yhteystiedot: yritys, osoite ja puhelinnumero KANTTIA2 Arkkitehti ja suunnittelija Käpyläntie 11, 00600 Helsinki Puh. +358 (0)1 322 375 Sähköposti: info@kanttia2.fi www.kanttia2.fi	Työnumero 530	Piirustuksen numero 124B	muutos
Virastollinen suunnittelija: nimi, tulkinto, alkaen ja päättyen Harri Viljamaa, Arkkitehti	Suunnittelija ARK	Tiedote 530_Talo B	5/22/2019



- 1 KONESAUMAPELTI, TIILENPUNAINEN
- 2a TIILI, VAALEA
- 2b TIILILAATTA, VAALEA
- 3 METALLI, TIILENPUNAINEN
- 4 METALLI, MUSTA
- 5a PELTI, TIILENPUNAINEN
- 5b PELTI, MUSTA
- 6 BETONI, HARMAA
- 7 PUU, TERRASSILAUTA, KÄSITELTY
- 8 VAAKALAUDOITUS, VAALEA PUU
- 9 KUITUSEMENTTILETTI, TIILENPUNAINEN
- 10 RAITISILMASALEKKO, VAALEA HARMAA
- S LÄSTIVÄRAUS
- OP SAVIPISTOKILJUNA

Räystääspellit, kattotikkaat, hormit, piput ja parvekkeitaiteet kaikki samalla sävyllä, tilienpunaiseksi.

1:100 Värijulkisivu länsi

KORKEUSJÄRJESTELMÄ N2000

Huopumassa / Sija	Korttel / Tila	Toetti / Rns	Viranomaisen merkintä
KOSKELA	26968	2	
Rakennuksen numero / Rakennusten numerit / Rakennustunnus / Rakennustunnukset	YHTIYSHENKILÖ Mila Tolppanen Arkkitehti +358 44 757 5077		
Rakennustyypitys	Pääsuojat		
Uudisrakennus	Pääpiirustukset		
Rakennuskohde	As. Oy Helsingin Koivupuisto Käpyläntie 11 00600 Helsinki		Viraston säätö Värijulkisivu länteen talo B 1:100.
Suunnittelijan yhteystiedot, yhteis- osake ja puhelinnumerot	Työnumero	Piirustuksen numero	Muutos
KANTTIA Arkkitehti ja suunnittelija Käpyläntie 11, 00600 P: 09551 HELSINKI	530	125B	
Virastollinen suunnittelija nimi, tutkinto, alioikeutus ja paikkay	Suunnittelija	Tiedote	
Harri Viljamaa, Arkkitehti	ARK	530_Talo B	
	5/22/2019		



- 1 KONESAUMAPELTI, TIILENPUNAINEN
- 2a TIILI, VAALEA
- 2b TIILILAATTA, VAALEA
- 3 METALLI, TIILENPUNAINEN
- 4 METALLI, MUSTA
- 5a PELTI, TIILENPUNAINEN
- 5b PELTI, MUSTA
- 6 BETONI, HARMMAA
- 7 PUU, TERASSILAUTA, KÄSITELTY
- 8 VAAKALAUDOITUS, VAALEA PUU
- 9 KUITUSEMENTTILEVI, TIILENPUNAINEN
- 10 RAITISILMASALEKKO, VAALEA HARMMAA
- S LÄSTIUSVAHVAUS
- SP SAVINPOISTOKKUNA

3äystäpelit, katteikkaat, hormit, piiput ja parvekkeiteet kaikki samalla sävyllä, tiilenpunaisiksi.

1:100 Värijulkisivu pohjoinen

KORKEUSJÄRJESTELMÄ N2000

Huopumassa / Sija	Kerros / Taa	Tuote / Rns	Virastonmerkki
KOSKELA	26968	2	
Rakennuksen numero / Rakennuksen numerit / Rakennustunnus / Rakennustunnukset	YHTYSHENKILÖ Mila Tolppanen Arkkitehti +358 44 757 5077		
Rakennustyypitys	Pääpiirustus		
Uudisrakennus	Pääpiirustus		
Rakennuskohde	As. Oy Helsingin Koivupuisto Käpyläntie 11 00600 Helsinki		Värijulkisivu pohjoiseen talo B 1:100.
Suunnittelijan yhteystiedot, yhteis- osake ja puhelinnumerot	Työnumero	Piirustuksen tunnus	muutos
KANTTIA Arkkitehtitoimisto Kanto & Oy Helsingintie 11, 5 krs P: 00550 HELSINKI	530	126B	
Yhteystiedot suunnittelija: nimi, tulkinta, sähköpostiosoite ja sähköposti	Suunnittelusiv	Tiedote	
Harri Viljamaa, Arkkitehti	ARK	530_Talo B	
	5/22/2019		



- 1 KONESAUMAPELTI, TIILENPUNAINEN
- 2a TIILI, VAALEA
- 2b TIILILAATTA, VAALEA
- 3 METALLI, TIILENPUNAINEN
- 4 METALLI, MUSTA
- 5a PELTI, TIILENPUNAINEN
- 5b PELTI, MUSTA
- 6 BETONI, HARMMAA
- 7 PUU, TERRASSILAUTA, KÄSITELTY
- 8 VAAKALAUDOITUS, VAALEA PUU
- 9 KIITUSKEMITTILEVY, TIILENPUNAINEN
- 10 RAITISILMASALEKKO, VAALEA HARMMAA
- S LÄSITYSVÄRAUS

3äystäspellit, kattokiskot, hormit, oiput ja parvekkekateet kaikki samalta säilyltä, tilienpunaiseksi.

1:100 Värijulkisivu itä

KORKEUSJÄRJESTELMÄ N2000

Kaupunginosa / Oja KOSKELA	Korttelit / Tila 26968	Tontit / Rns 2	Viranomaisen merkintä
Rakennuksen numero / Rakennusten numerot / Rakennustunnus / Rakennustunnukset	YHTYSHENKILÖ Mila Tolppanen Arkkitehti +358 44 757 5077		
Rakennustyyppejä Uudisrakennus	Piirustustyypit Pääpiirustukset	Julkaisu numero	
Rakennuskohde As. Oy Helsingin Koivupuisto Käpyläntie 11 00600 Helsinki	Piirustuksen sisältö Värijulkisivu itään talo B	mitkkaus 1:100.	
Suunnittelijan yhteystiedot, yhteis- osake ja puhelinnumerot KANTTIA2 Asiakaspalvelu: Kanto 2 Oy Puhelin: 010 111 111 Sähköposti: info@kanttia2.fi www.kanttia2.fi	Työnnumero 530	Piirustuksen tunnus 127B	muutos
Virastollinen suunnittelija nimi, tutkinto, alikategoriasta ja päiväys Harri Viljamaa, Arkkitehti	Suunnittelusta ARK	Tiedote 530_Talo B	
	5/22/2019		