

**Tonttia 39-335-8 koskevat asemakaavamääräykset**

39335 Korttelin numero.  
 8 Tontin numero.  
 AOR Omakotitalojen, rivitalojen ja muiden kytkettyjen pientalojen korttelialue.  
 II Roomalainen numero osoittaa rakennusten suurimman sallitun kerrosluvun.  
 e=0.20 Tonttitehokkuus eli tontin kerrosalan suhde tontin pinta-alaan.  
 Tontin osa, jossa on kaupunkikuvallisesti arvokkaita puita, jotka on säilytettävä.  
 AOR- ja AKR- ja AKL-korttelialueilla saadaan tontille rakentaa tonttitehokkuusluvulla määritellyn kerrosalan lisäksi asukkaiden käyttöön tarkoitettuja erilaisia talous-, varasto-, autosuojia-, huolto-, harrastus- ja virkistystiloja kerrosalaltaan enintään 2% tontin pinta-alasta sekä autokatoksia enintään 20% tontin kerrosalasta. Autokatoksia lukuun ottamatta edellä mainitut tilat on AOR-korttelialueella sijoitettava erillisinä talousrakennuksina.  
 Tontille on rakennettava asukkaiden ulko-oleskeluun ja lasten leikkipaikoiksi soveltuvaa aluetta vähintään 15 m<sup>2</sup>/asunto.  
 Samalla tontilla olevien asuntojen keskipinta-ala on oltava vähintään 50m<sup>2</sup>/huoneisto.  
 Rakennukseen ei saa sijoittaa kokonaan tai pääasiallisesti maanpäällistä kellarikerrosta.  
 Asuinrakennuksen suoran ja yhtenäisen julkisivun enimmäispituus on 18 m.  
 Rakennuksen vähimmäisetäisyys naapuritontin raja-alaan on 4 m. Tontin rajan osalla, jossa viereisen tontin leveys on enintään 6 m, rakennuksen vähimmäisetäisyys tontin rajasta on kuitenkin 2 m. Erillisen talousrakennuksen ja autokatoksen saa edellä sanotun estämättä naapurin suostumuksella sijoittaa lähemmäksi naapurin rajaa tai rajan kiinni.  
 Rakennettaessa tontin rajan kiinni on näkyviin jäävät rajaseinän osat käsiteltävä julkisivun tavoin.  
 Tontit on aidattava kaluihin ja muihin yleisiin alueisiin sekä viestien rakennusten korttelialueeseen rajatuvilta sivuiltaan kuusialueella pensasaidalla tai vähintään 100 ja enintään 150 cm korkealla muulla aidalla, johon liittyy pensasrii. Aidassa saa olla enintään yksi enintään 3,5 m leveä ajokaukko kutakin aikavaa 2000 m<sup>2</sup>:ä kohden.  
 Tontilla on oltava tai sille on istutettava vähintään yksi isokasvuinen puu kutakin aikavaa 120 m<sup>2</sup>:ä kohden.  
 Rakennusten enimmäiskorkeudet:  
 Autokatos 2,5 m  
 Talousrakennus 3,5 m  
 1-kerroksinen rakennus 4,0 m  
 1½-kerroksinen rakennus 5,0 m  
 2-kerroksinen rakennus 6,0 m.  
 Autopaikkojen vähimmäismäärät tontilla:  
 Asuntojen osalta 1 ap/asunto tai vähintään 1 ap/ 80 m<sup>2</sup> kerrosalaa.

**Yhteenveto kerrosalan käytöstä**

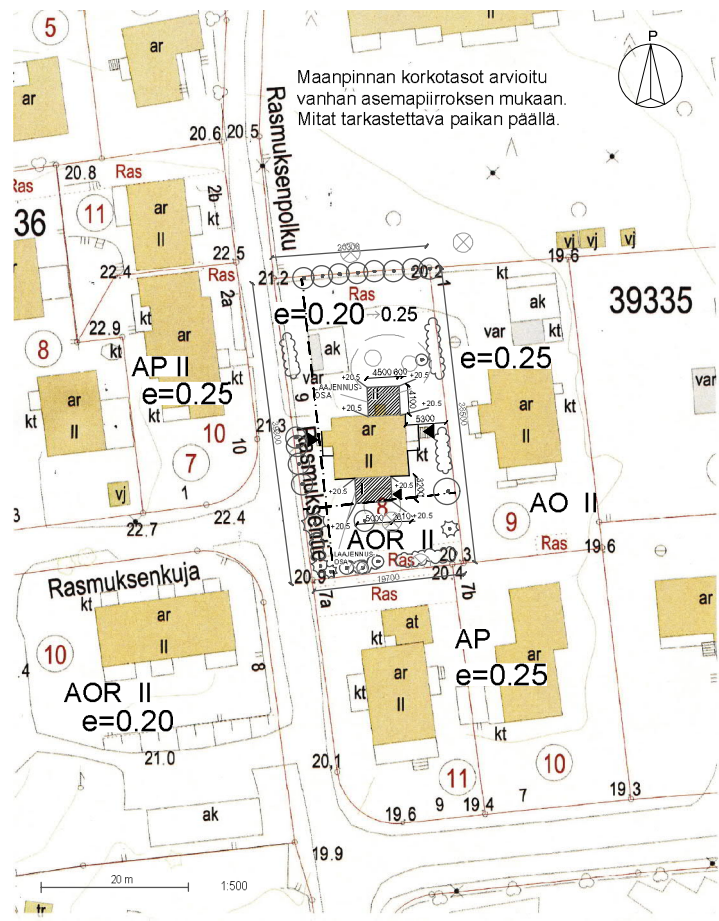
Tontin pinta-ala 845 m<sup>2</sup>

Sallittu kerrosala nykyisen asemakaavan mukaan  
 e= 0,20 Asunnot e= 0,20 x 845 = 169 kem<sup>2</sup>  
 Autosuojat 20% x 169 = 34 kem<sup>2</sup>  
 Talousrak. 2% x 845 = 17 kem<sup>2</sup>

Kerrosalan muutos esemakavan muutoksella  
 e= 0,25 Asunnot e= 0,25 x 845 = 211 kem<sup>2</sup>  
 Autosuojat 20% x 211 = 42 kem<sup>2</sup>  
 Talousrak. 2% x 845 = 17 kem<sup>2</sup>

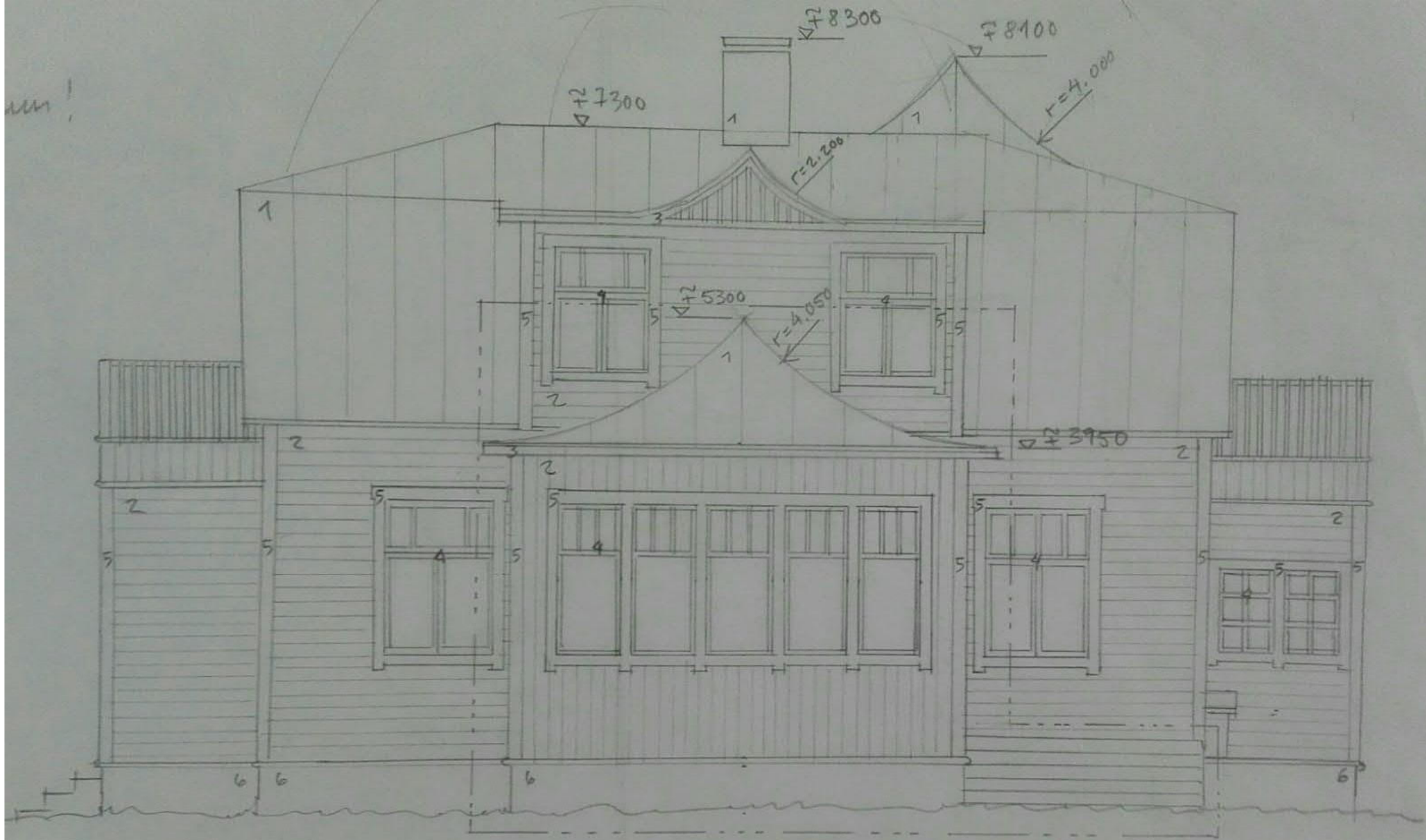
Käytetty kerrosala

Vanha asuinrakennus	160 kem <sup>2</sup>
(1 krs. 88 kem <sup>2</sup> , 2 krs. 72 kem <sup>2</sup> , lasitettu ilman hormolla, sydänmuureja, alle 1,6 m korkeaa tilaa, porrasta, varastoa)	
Laajennukset osa 1, asuinhuoneet	35 kem <sup>2</sup>
osa 2, huolto	15 kem <sup>2</sup>
Asunnot yhteensä	211 kem <sup>2</sup> , jätettä 0 kem <sup>2</sup>
Autosuojat	22 kem <sup>2</sup> , jätettä 20 kem <sup>2</sup>
Talousrakennus+varasto	14,5 kem <sup>2</sup> , jätettä 2,5 kem <sup>2</sup>



ASEMAKAAVAMERKINTÖJÄ TARKISTETTU 24.5.2018  
 ASEMAKAAVAMERKINTÖJÄ TARKISTETTU 29.4.2018

KAUP.OSA 39, KORTTELI 39335, TONTTI 8		
LAAJENNUS	PÄÄPIIRUSTUS	1 / 4
ASUINTALON LAAJENNUS RASMUKSENTIE 9 / TALO 00730 HELSINKI	ASEMAPIIRROS	1 : 500
MERJA HÄSÄNEN, ARKKITEHTI ERIK SPÄREN TIE 5 E 19 00790 HELSINKI 10.3.2018	ARK	PIIRT. LIISA-IRMELEN LIWATA



1660      2610       $\swarrow$        $\searrow$       2610      1660  
 WAI'OSA 5000  
 MUUTOSALUE: WSI KUISTI

JULKISIVU ETELÄÄN



kellarimattia

2.0 m  
0.8 m

0.1 m

paiväsi leen

WSI 054

