

- Ajantasainen asemakaava, tunnus 10310, vahvistettu 26.6.1998
- ASEMAKAAVAMERKINNÄT JA -MÄÄRÄYKSET
- YO Opetustiloita palvelevien rakennusten korttelialue
  - REK Retkeily- ja ulkoilualue
  - LI Käytävä- tai sisäaunetulo
  - EW Suojaverhalue
  - 3 m sen kaava-alueen ulkopuolella oleva viiva, jota vahvistaminen koskee
  - Kaupunginosan raja
  - Korttelin, kortteliosan ja alueen raja
  - Enkkaavääräysten alusten alueen välinen raja
  - Ohjeellinen erikaavamääräysten alusten alueen välinen raja
  - Ohjeellinen tontin raja
  - Risti merkinnän päällä osoittaa merkinnän poistamista
  - Kaupunginosan numero
  - Kaupunginosan nimi
  - Korttelin numero
  - Tontin numero
  - II Roomalainen numero osoittaa rakennusten, rakennuksen tai sen osan suunnan sallitun kerrostalon
  - Muuntamon rakennusala
  - Merkintä osoittaa rakennusalan sivun, jonka puolesta rakennuksen ulkosienin sekä ikkunoiden ja muiden rakenteiden ääneneristävyyden lisämenetystä vastaan on oltava vähintään luvun osoittama dB(A) määrä
  - Meluaste
  - Merkintä osoittaa esteen liikimääräisen sijainnin ja luku esteen yläpuolella liikimääräisen korkeusarvon
  - Istutettava alueen osa
  - Alueen osa, joka on kokonaisuudessaan kehittävä suojaverhovyöhykkeeksi
  - Istutettava puuvi
  - Katu
  - Jalankululle ja polkupyöräilylle varattu katu
  - Alueella oleva ajoyhtey
  - Maanalaisia johtoja varten varattu alueen osa
  - Sähköjohtoja varten varattu alueen osa
  - Kadun tai liikennealueen ajettava jalankulku- ja polkupyöräille
  - Jalankululle ja polkupyöräilylle varattu alueen osa, jolla huolto-osa on sallittu
  - Ohjeellinen jalankululle ja polkupyöräilylle varattu alueen osa
  - Ohjeellinen ulkoilulle
  - Ohjeellinen pysäköintipaikka
  - Katualueen rajan osa, jonka kohdalla ei saa järjestää ajoneuvoliittimää
  - Tontin rajan osa, jolle etarvitse rakentaa rajaosa
  - MUURIM Kadun tai liikennealueen nimi
  - 7500 Rakennusosike kerrosalaneliömitta

**KAAVATILANNE**

Alueelle on laadittavana muutos asemakaavaan. Kaavaluonnoksen mukaiset tontin rajat ja muutokset on huomioitu näissä suunnitelmissa.

**RAKENUSOIKEUSLASKELMA**

Tontin nykyinen pinta-ala on 21 041m<sup>2</sup> ja rakennusoikeus 7500kem<sup>2</sup>

**RAK0** Purettavan rakennuksen kerrosala on 7261 m<sup>2</sup>

**RAK1** koulun kerrosala on 6359 + 130 (MRL 115 §) = 6489m<sup>2</sup>.

**RAK2** Pihavaraston kerrosala on 12m<sup>2</sup>

**RAK3** Puistomuuntamon kerrosala on enintään 10m<sup>2</sup>, laajuus tarkentuu ennen muuntamon rakentamista.

**Yhteensä 6511 m<sup>2</sup>**

**PYSÄKÖINTILASKELMAT**

koulu 1ap / 200kem<sup>2</sup>  
 6501 kem<sup>2</sup> = tontille rakennettava vähintään 33 ap  
 Suunnitelmassa on esitetty tontille 38 ap  
 Paikoista 2 ap on liikuntaesteisten autopaikkoja.

**PYÖRÄT**

- Oppilaat, 1 pp / 3 oppilasta  
 580 oppilasta /3= **193 pp**  
 - Lukiolaiset, 1 pp / 4 oppilasta  
 120 lukiolaista /4= **30 pp**  
 - Lisäksi vierailijat 1 pp / 1000 kem<sup>2</sup>  
 -> 6501 kem<sup>2</sup> / 1000 = **7 pp**  
**Oppilaiden paikat yhteensä 230 pp**

- Henkilökunnan tarve 1 pp / 3 hlö  
 -> 87 hlö /3= **30 pp**

Tontille rakennetaan yhteensä **260 pp**  
 Pyöräpaikat sijoittuvat sisäauneloreittien yhteyteen.

Lisäksi rakennetaan noin **20 mopopaikkaa**.

**PALOTURVALLISUUS**

Rakennuksen paloluokka on P1. Rakennus varustetaan automaattisella, hätäkeskukseen kytkettävällä paloilmotitelmalla ja alkusammutuskalustolla Savunpoisto toteutetaan painovoimaisesti Kohteesta on laadittu erillinen palotekninen suunnitelma ja savunpoistosuunnitelma Rakennus varustetaan poistumisreitien merkivalaistuksella

Kohteessa purunpoistojärjestelmä. Kohteeseen laaditaan erillinen räjähdysturvallisuusasiakirja (ATEX-selvitys).

Yhteisjärjestelysopimus (rasitesopimus) pelastusteistä naapurin urheiluhallitontin kanssa.

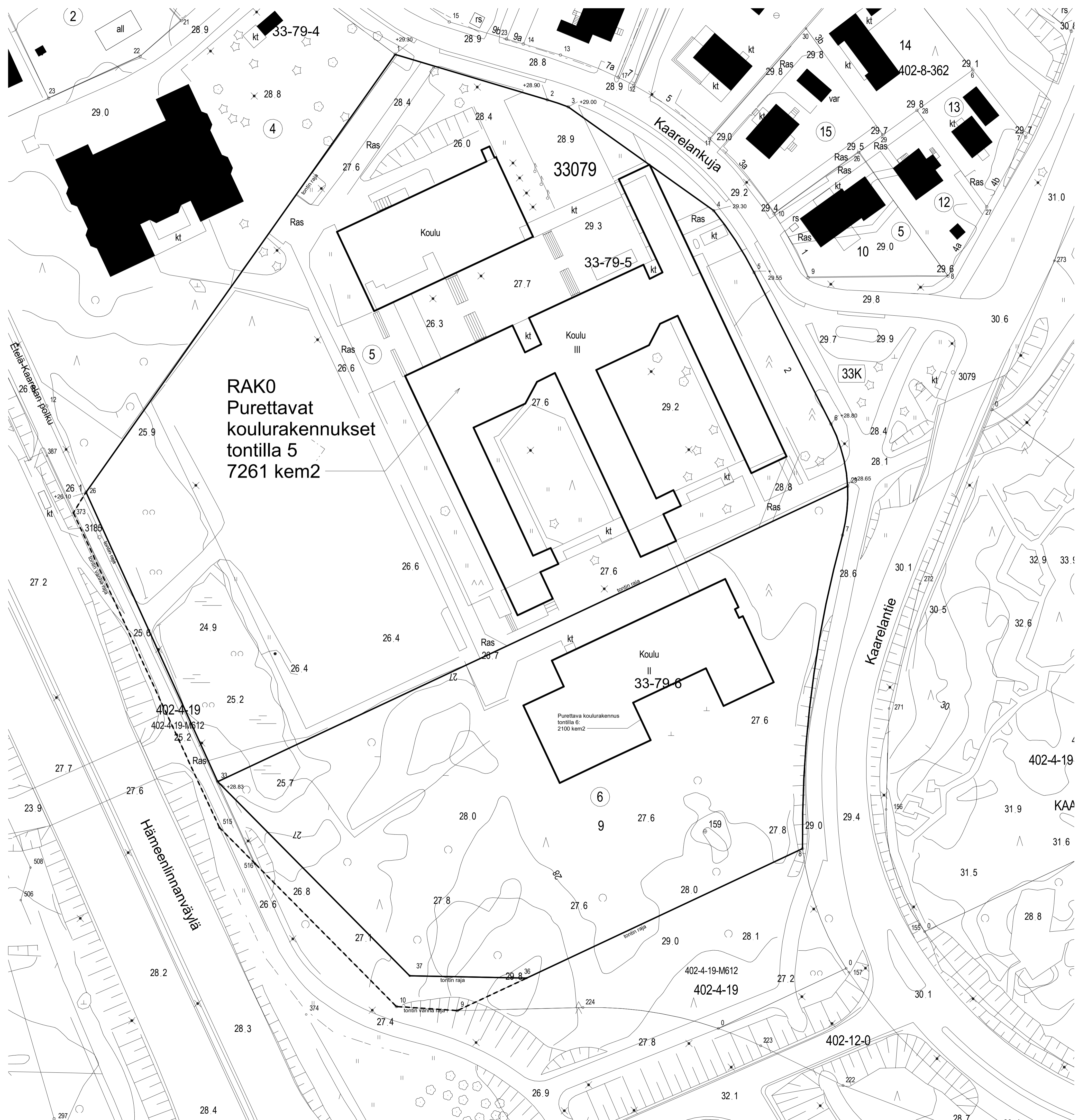
**Pintojen paloluokat palosuunnitelman mukaan:**

- Opetustilat
- Sisäseinät ja – katot C-s2, d1
  - Lattiat - Puuta (D-luokan materiaali) käytetään vähäisessä määrin (primääripaikat, sekundääripaikat ja pilarit.)
- Purunpoistotila
- Sisäseinät ja – katot A2-s1, d0
  - Lattiat A2fl-s1
- Puu- ja metallityötilat sekä konesali
- Sisäseinät ja – katot B-s1, d0
  - Lattiat A2fl-s1
- Tuilityötilat
- Sisäseinät ja – katot A2-s1, d0
  - Lattiat A2fl-s1
- Uloskäytävät ja palosulut
- Sisäseinät ja – katot A2-s1, d0 \*)
  - Lattiat DFL-s1
- Ulkoseinät
- Yleensä:
- Ulkoseinän ulkopinta B-s1, d0 \*\*)
  - Tuuletusraon ulkopinta B-s1, d0 \*\*)
  - Tuuletusraon sisäpinta B-s1, d0
- \*) Vähäisten rakennusosien pintojen luokkavaatimus on B-s1, d0.  
 \*\*) Lämmöneriste toteutetaan vähintään B-s1, d0-luokkaan

- MERKINNÄT**
- Säilytettävä metsäalueet ja puusto. Tontilla myös muuta puustoa, joka säilytetään. Tarkempi määrittely jatkosuunnitelun yhteydessä. Rakennusten ja uusien pintojen kohdalta poistetaan olemassa oleva puusto.
  - Poistettava puu. Lisäksi kokonaan uusittavilla alueilla poistuu olevia puita
  - Istutettava puu
  - Pensas- ja maanpeitekasvi-istutus
  - Nurmikko
  - Niitty
  - Nurmikiveys
  - Turva-alusta

- Hiekkakonurmi
- Kiveys
- Asfatti / väriäsfalti
- Kivituhka
- Muurit ja tukimuurit, korkeus vaihtelee
- Aita
- Leikkivälineitä
- Polkupyörätelineet, oppilaat 250 PP, henkilökunta 30 PP

Pinta-ala		Tontin nro		Vieronimen esittämismerkintä vastin
33 Kaarela	Korttelin nro	33079	5	
Rakennusosien nro		Rakennusosien nro		Pääpiirustus
UUDISRAKENNUS		UUDISRAKENNUS		
Rakennusosien nro ja nimi		Rakennusosien nro ja nimi		Mittakaava
SUOMALAIS-VENÄLÄINEN KOULU		Asemapiirustus		
Kaarelanukuja 2 00430 Helsinki		Suunnitelman nro, päiväys ja allekirjoitus		Suunnitelman, työn numero ja piirustuksen numero
Kaarelanukuja 2B, 00180 Helsinki p.09 2788788 email: alkka@arkfi.fi		Arkkitehdit Frondelius+Keppo+Salmenperä Oy		
		1.3.2019		AR1809002-01
		päivitetty 10.4.2019		



**RAK0**  
**Purettavat**  
**koulurakennukset**  
**tontilla 5**  
**7261 kem2**

33079

33-79-5

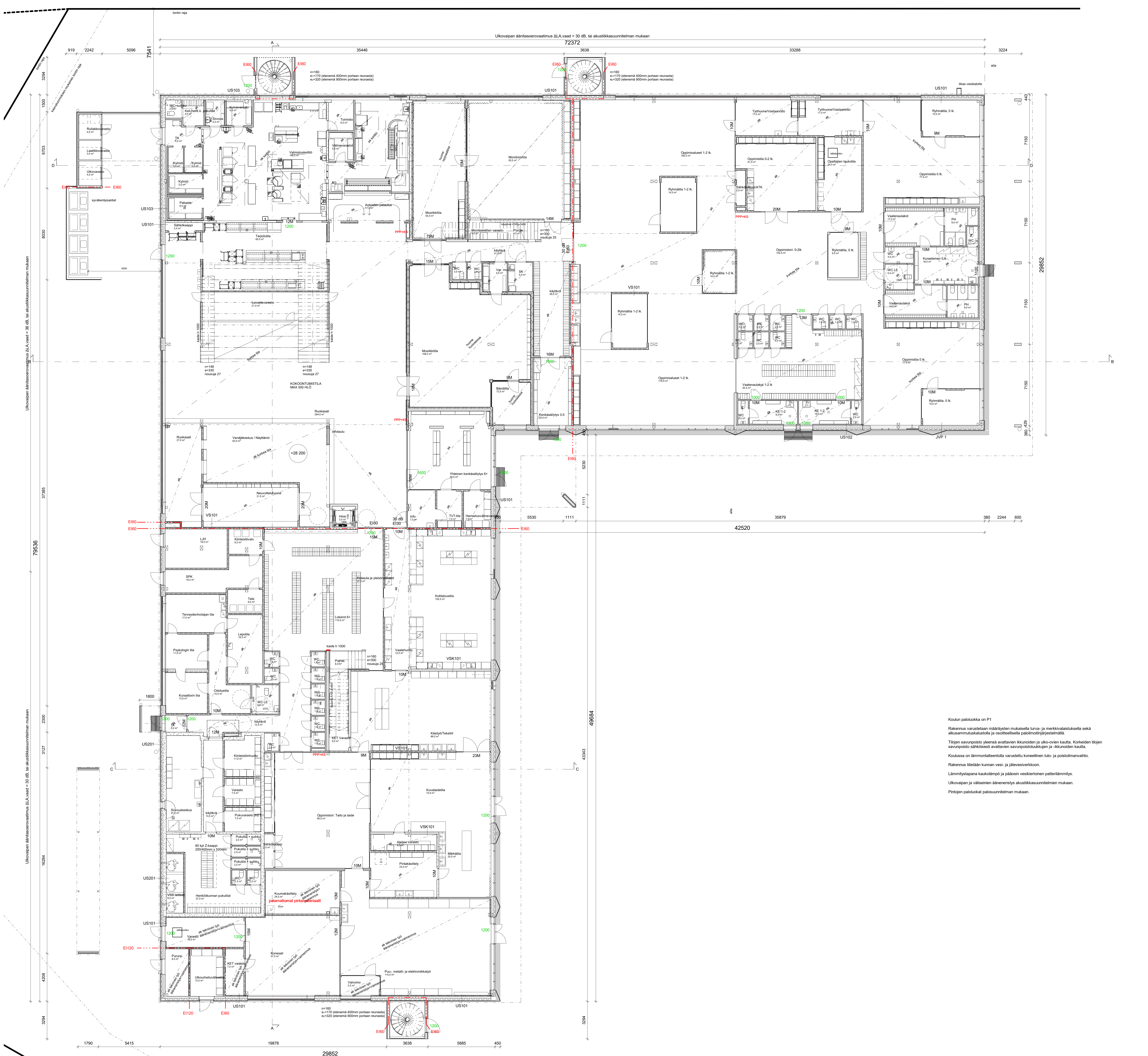
33-79-6

402-4-19  
 402-4-19-M612

402-4-19-M612  
 402-4-19

402-12-0

KoosKytä 33 Kaarela	Korttelitila 33079	Tontti/Riv. nro 5	Viranomaisen arkkitehtimerkintä ja värien
Rakennuslupapäätös <b>UUDISRAKENNUS SEKÄ PURKU</b>		Pääsuunnitelma <b>PÄÄPIIRUSTUS</b>	
Rakennuskohde nimi ja osoite <b>SUOMALAIS-VENÄLÄINEN KOULU</b>		Pääsuunnitelman sisältö <b>Purkuasemapiirros</b>	
Kaarelankuja 2 00430 Helsinki Suunnittelija nimi, päiväys ja aikajänös <b>Arkkitehdit Frondelius+Keppo+Salmenperä Oy</b> Kaarelankatu 39, 00180 Helsinki p.09 2788788 email: afks@afks.fi		Suunnittelun, työn numero ja piirustuksen numero <b>AR1809 002-03</b>	
		1.3.2019 päivitetty 25.3.2019	

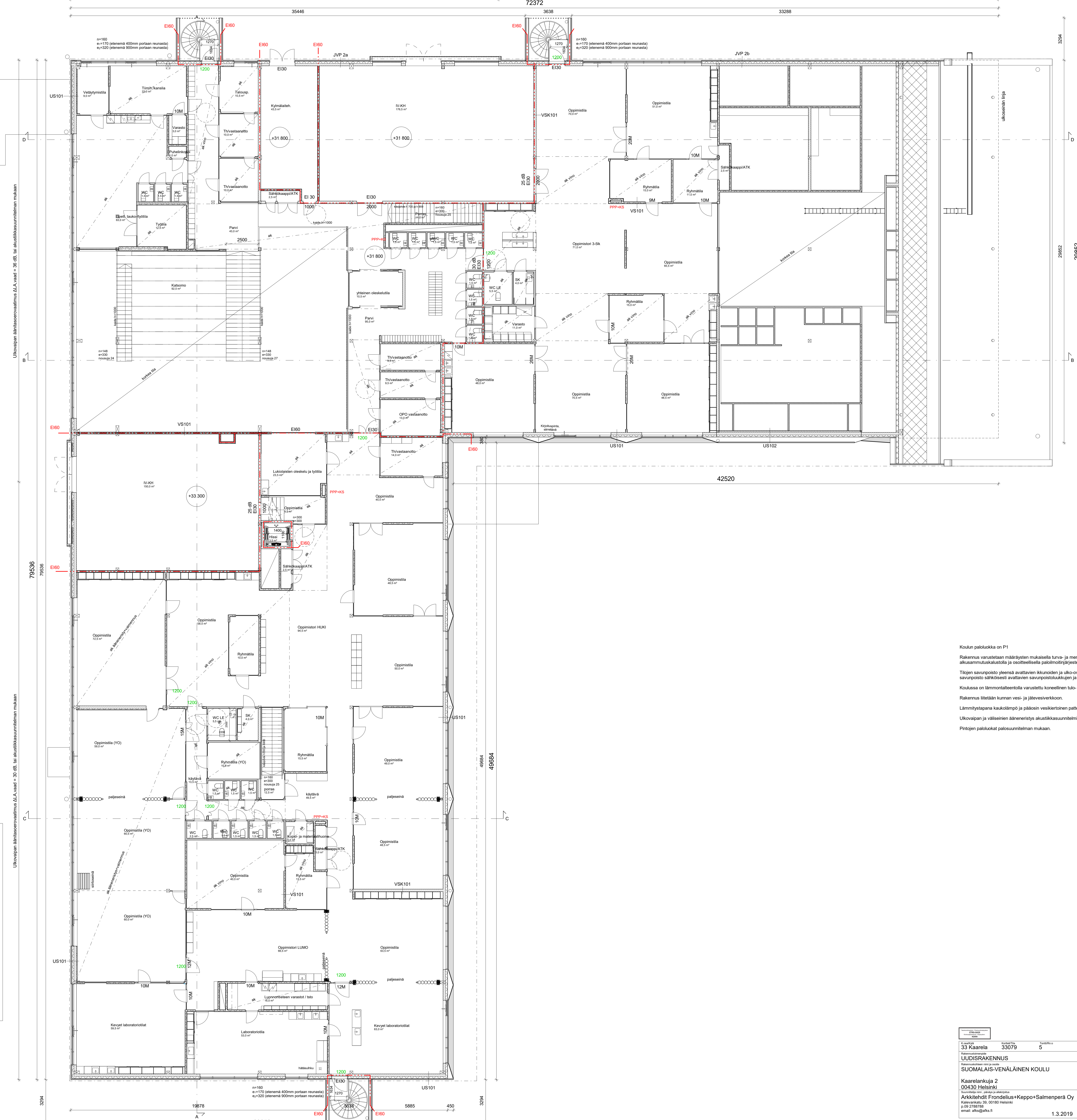


Koulun palokkuus on P1  
 Rakennus varustetaan määrätysten mukaisella turva- ja merkkilaitteuksella sekä alkusammutuslaitteilla ja ootieduilla palokkuusjärjestelmällä.  
 Tilojen savunpoisto yleensä avattavien ikkunoiden ja ulko-ovien kautta. Korkeiden tilojen savunpoisto sähköisesti avattavien savunpoistokattujen ja -skunoiden kautta.  
 Koulussa on lämmönvaihtolaitteita varustettu koneellinen tuulo- ja poistoväylä.  
 Lämmitystapana kaukolämpö ja pääosin vesikiertoinen patterilämmitys.  
 Ulkoavain ja väliseinien ääneneristys akustikkasuunnitelman mukaan.  
 Pintojen palokuikat palosuunnitelman mukaan.

33 Kaarela LUUDISRAKENNUS SUOMALAIS-VENÄLÄINEN KOULU	33079 5	Vuokkosentie 10 00450 Helsinki p.09 2788788 etunimi@kks.fi	Paapirustus Pohjapiirros 1. kerros 1 : 100
--	------------	---	--

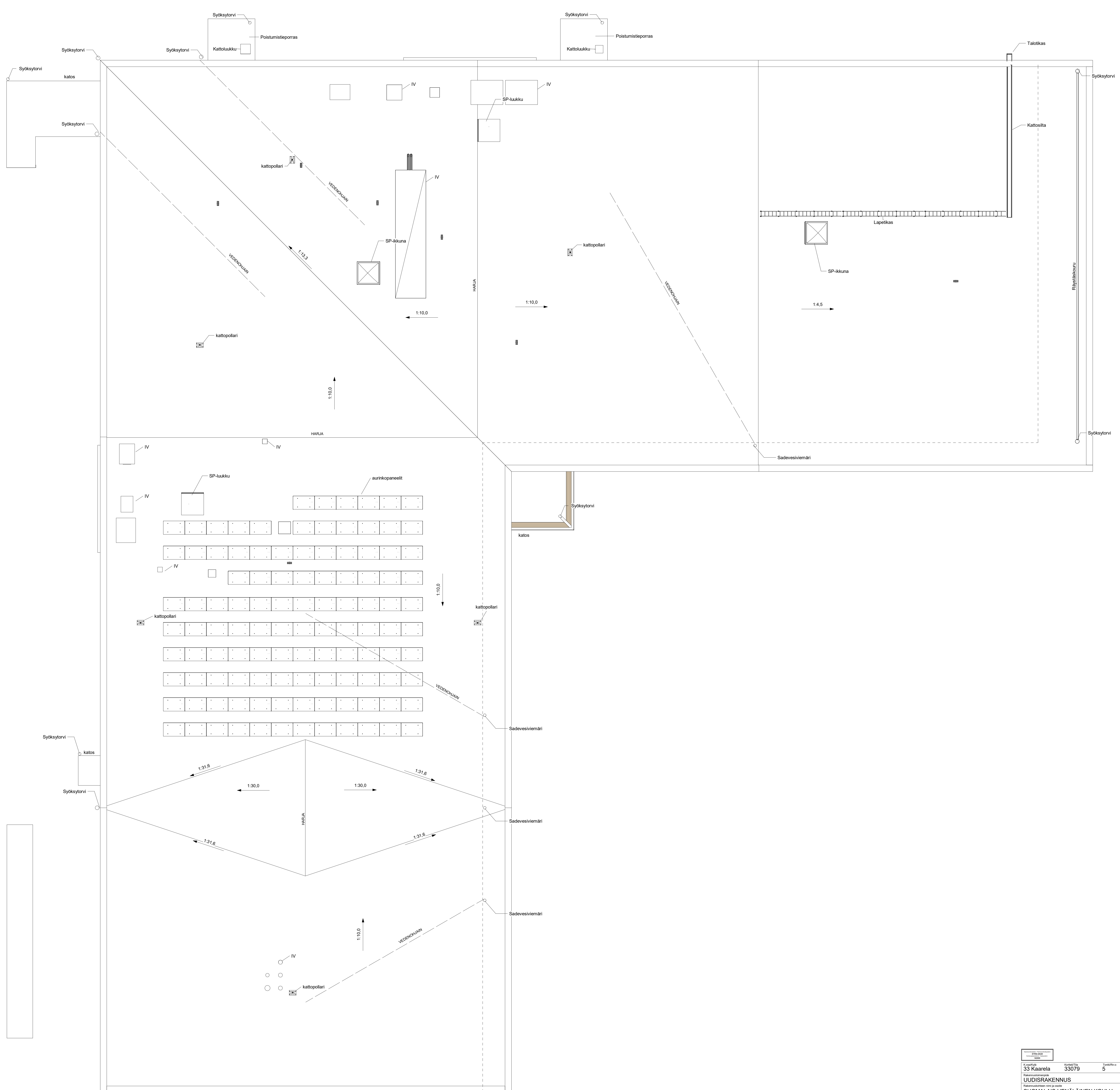
Kaarelan katu 2  
 00450 Helsinki  
 p.09 2788788  
 etunimi@kks.fi

AR1809 003-01  
 1.3.2019  
 päivitetty 10.4.2019



Koulun palokuikka on P1  
 Rakennus varustetaan määrätysten mukaisella turva- ja merkivalaistuksella sekä  
 aksessummuksivalaistusta ja ootiteellisesti palokieltojärjestelmällä.  
 Tilojen savurpoisto yleensä avattavien ikkunoiden ja ulko-ovien kautta. Korkeiden tilojen  
 savurpoisto sähköisesti avattavien savurpoistokäytävien ja -ikkunoiden kautta.  
 Koulussa on lämmönlaitteita varustettu koneellinen tuulo- ja poistolmanvaihto.  
 Rakennus liitetään kunnan vesi- ja jätevesiverkkoon.  
 Lämmitystapana kaukolämpö ja pääosin vesikiertoinen patterilämmitys.  
 Ulkovaipan ja väliseinien ääneneristys akustikkasuunnitelman mukaan.  
 Pintojen palokuikat palosuunnitelman mukaan.

33 Kaarela 33079 5 UUDISRAKENNUS SUOMALAIS-VENÄLÄINEN KOULU Kaarelankuja 2 00430 Helsinki Käytäväkatu 39, 00190 Helsinki p: 09 2780788 email: ark@balka.fi		33079 5 Pääpiirustus Pohjapiirros 2. kerros 1 : 100 AR1809 003-02 1.3.2019 päivitetty 10.4.2019
---	--	--



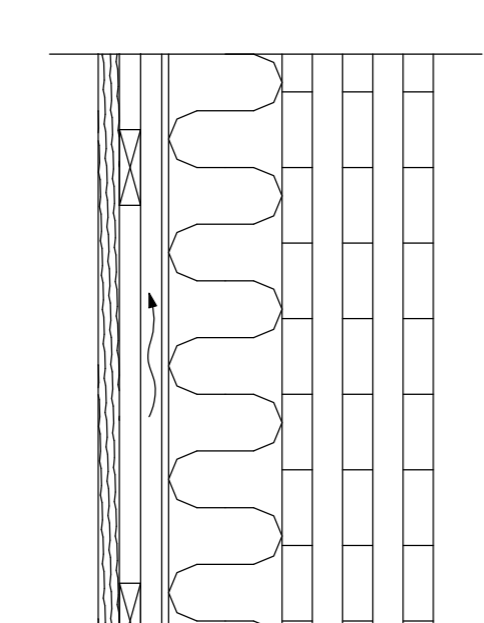
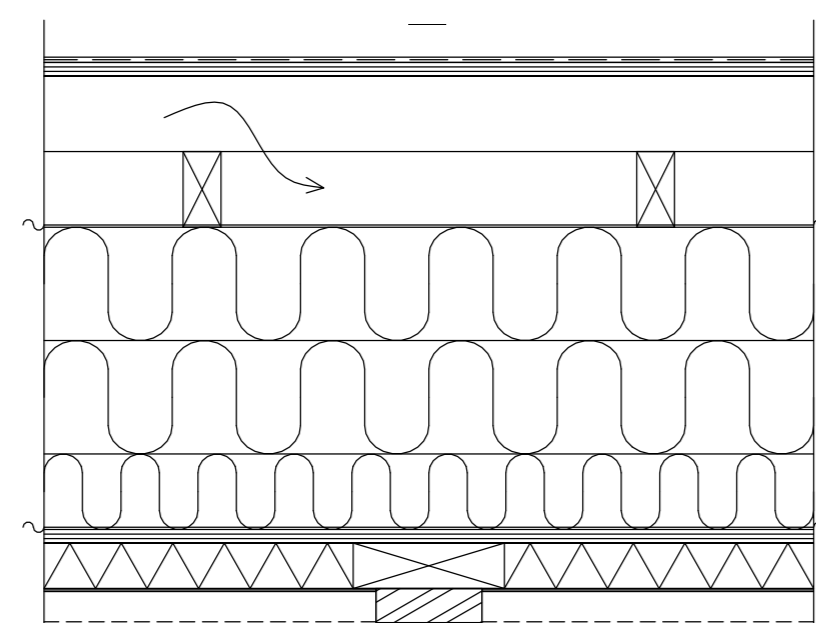
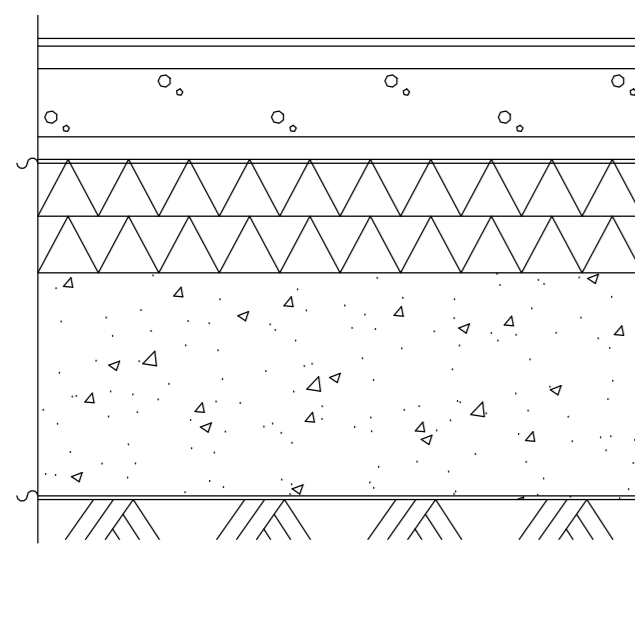
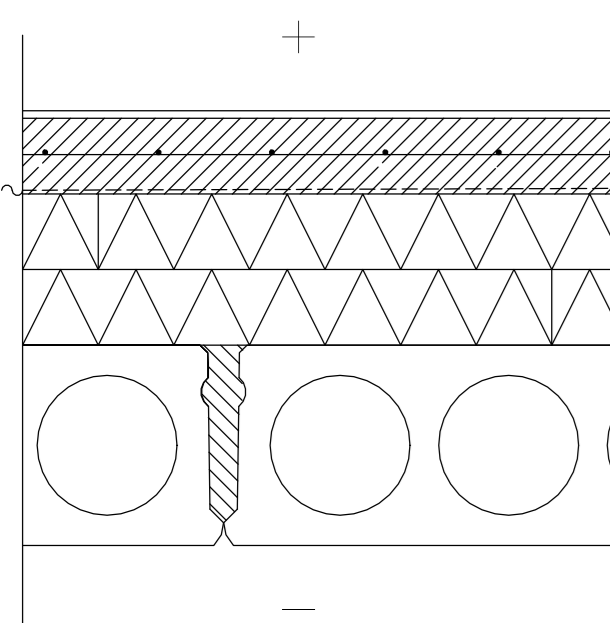
33 Kaarela 33079 5		Vuorokausi
UUDISRAKENNUS		PÄÄPIIRUSTUS
SUOMALAIS-VENÄLÄINEN KOULU		Vesikattopiirustus 1 : 100
Kaarelankuja 2 00430 Helsinki		AR1809 003-03
Arkkitehdit Frondelius+Keppo+Salmenperä Oy Kaarelankatu 39, 00190 Helsinki p. 09 2780788 email: ark@alka.fi		1.3.2019 päivitetty 25.3.2019

AP 101

AP 201

YP 101

US 101



LATTIAPÄÄLYSTE JA PINTAKÄSITTELY Huoneistoosien mukaan...

LATTIAPÄÄLYSTE JA PINTAKÄSITTELY Huoneistoosien mukaan...

VEDENERISTYS, RL 101-2012 LUOKKA VEIKUMBITUMERIMIT TUOTEKOKAT T1,2 + T1,2...

28 mm PYSTYSUUNTAINEN VERHOUSLAUTA 28x145...

LÄMMÖLÄPÄISKYKERRON: U = 0,16 W/m²K

LÄMMÖLÄPÄISKYKERRON: U = 0,16 W/m²K

PINTAKÄSITTELY JA MATERIAALIRAKENNUSELÖSTUKSEN MUKAIN...

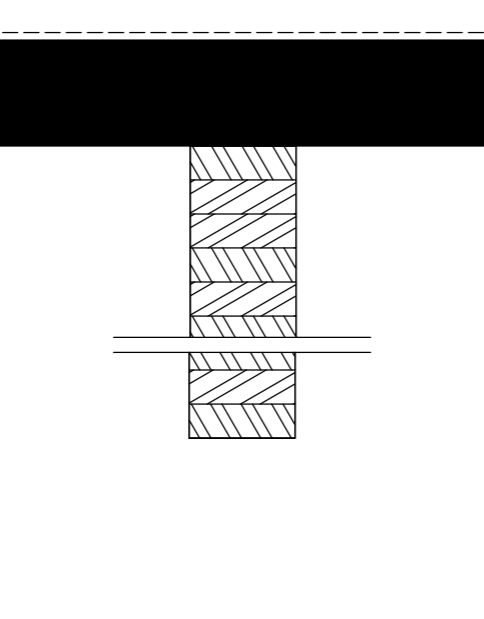
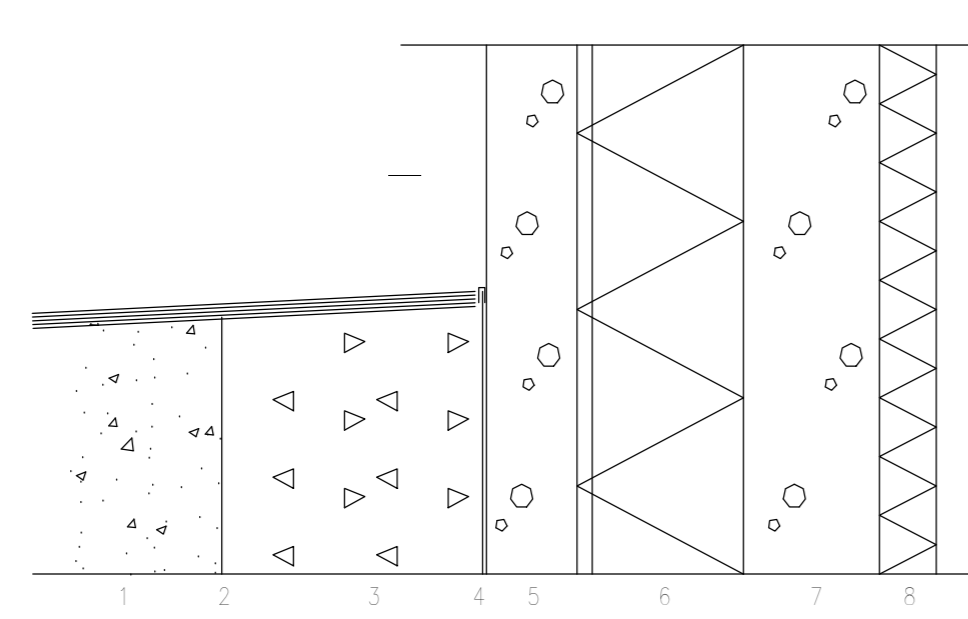
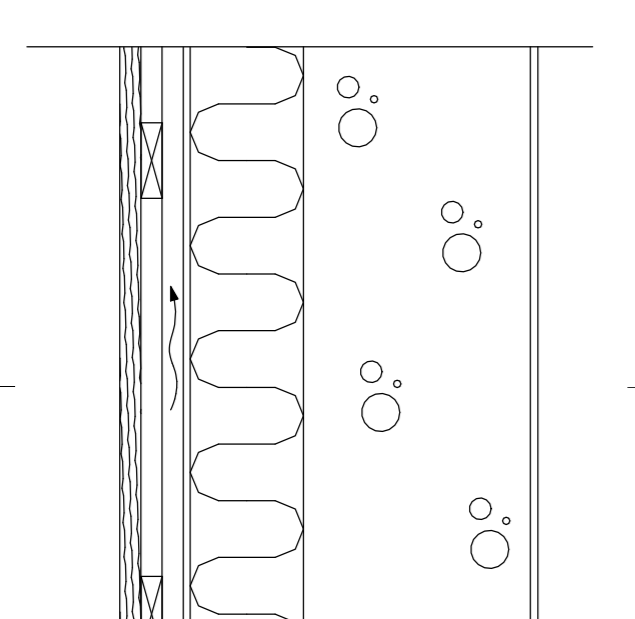
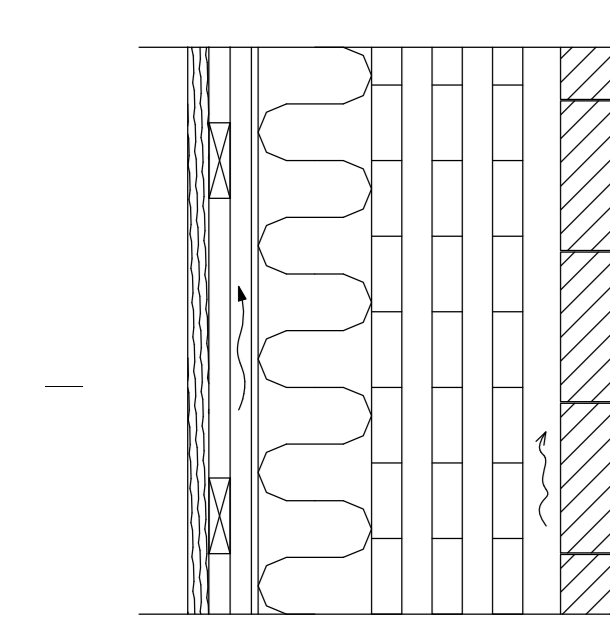
LÄMMÖLÄPÄISKYKERRON: U = 0,26 W/m²K

US 102

US 201

SO 101

VP 101



28 mm PYSTYSUUNTAINEN VERHOUSLAUTA 28x145...

28 mm VAAKAKOOLAUS 28x100mm 4000...

VIERTÄNTYTÖT Terveystiete, roumaton soratytö...

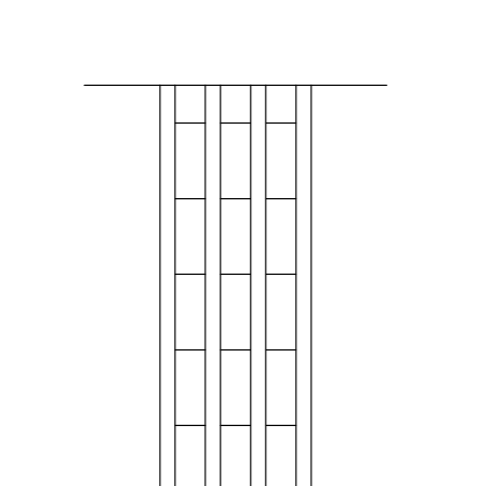
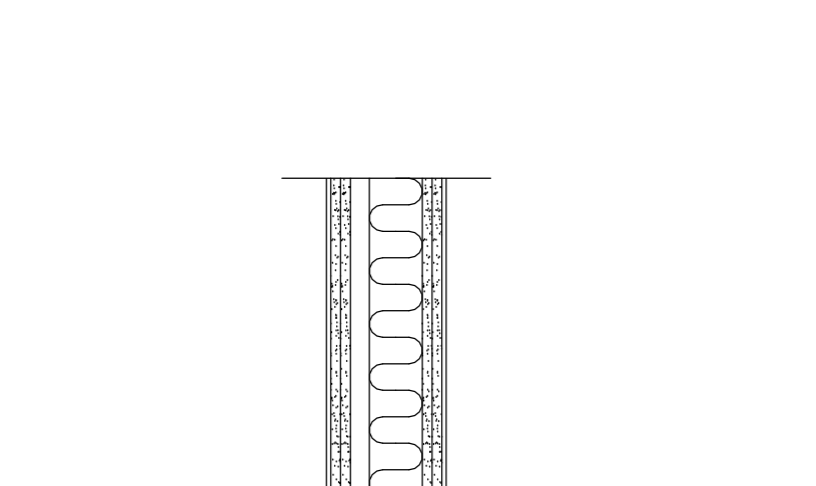
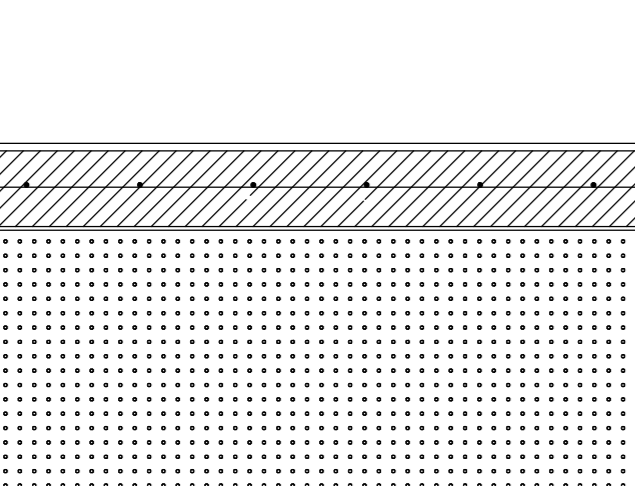
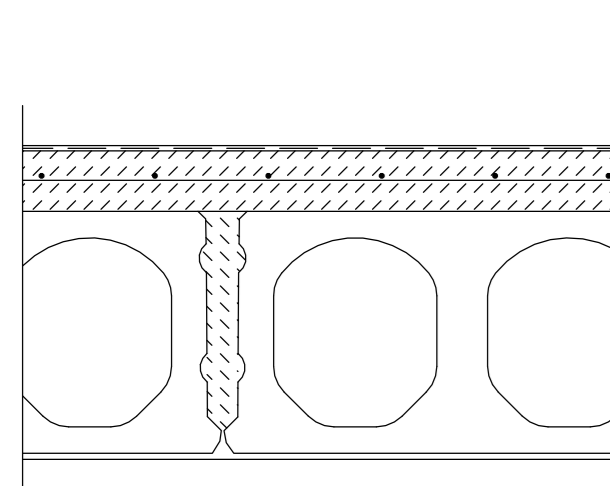
LATTIAPÄÄLYSTE JA PINTAKÄSITTELY Huoneistoosien mukaan...

VP 201

VP 301

VS 101

VSK 101



POLYURETANIELASTOMEERIPINNOITTE Yläosat seinien vierellä, ovet kynnysten ja läpiviennin kohdalla...

LATTIAPÄÄLYSTE JA PINTAKÄSITTELY Huoneistoosien mukaan...

2x13 mm KIPSILEY Umpilevy EK...

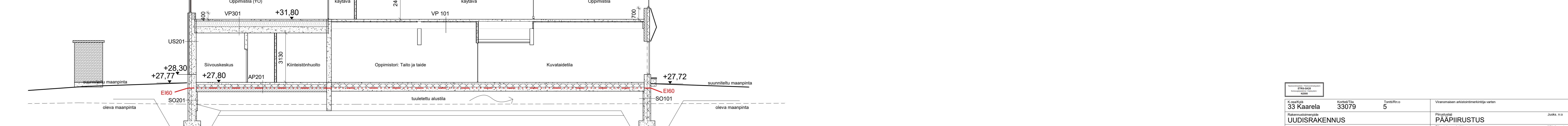
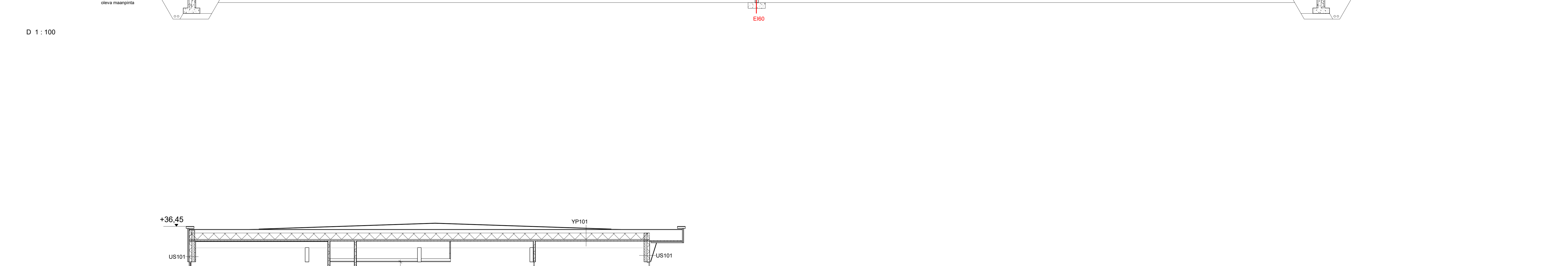
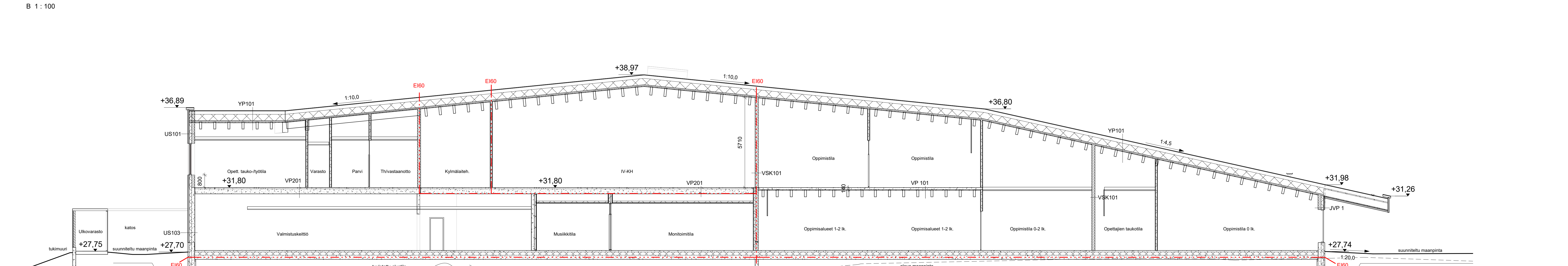
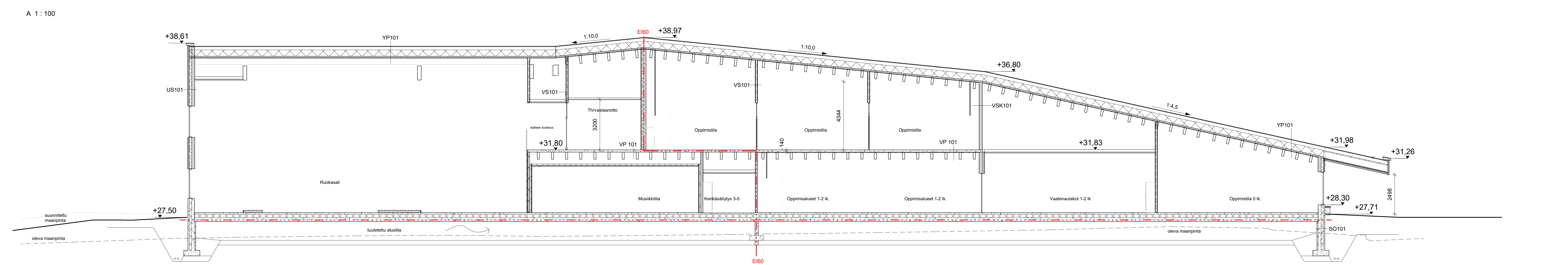
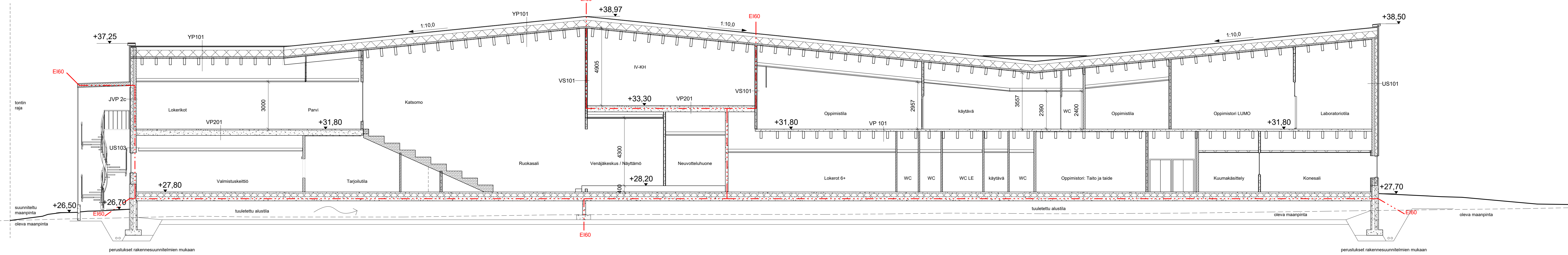
PINTAKÄSITTELY / -MATERIAALIT HUONEISTOJEN MUKAIN...

ÄÄNTASEROLUKU: D₃, 60 dB

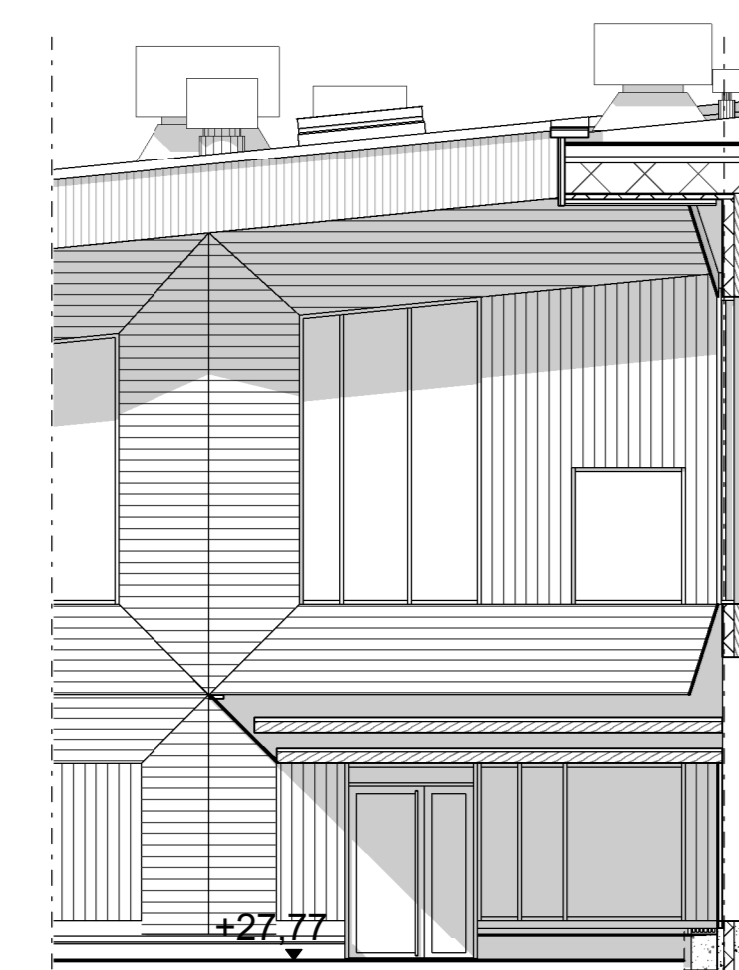
ÄÄNTASEROLUKU: D₃, 60 dB

SEINÄN KORKEUS: 2000 mm (E60, 5000 mm)

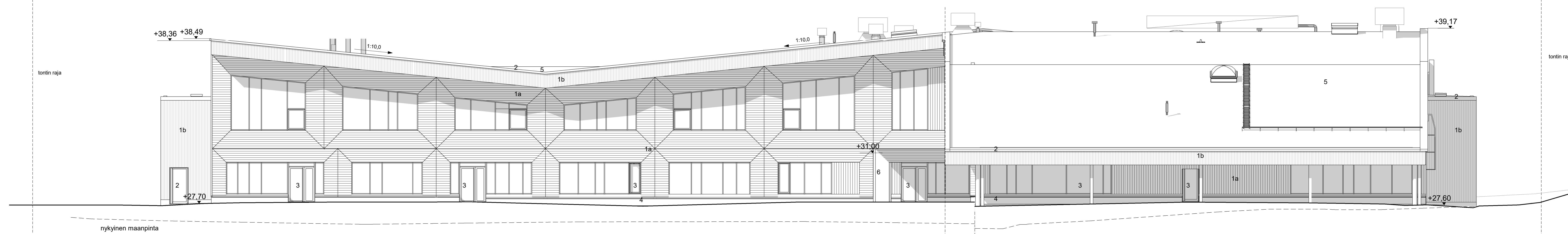
ÄÄNTASEROLUKU: D₃, 60 dB



C 1:100

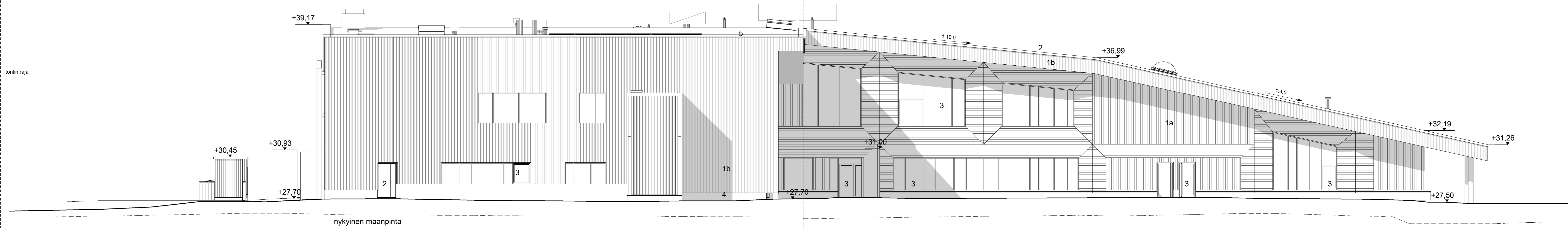


ote julkisivusta sisäänkäynnin kohdalta 1:100

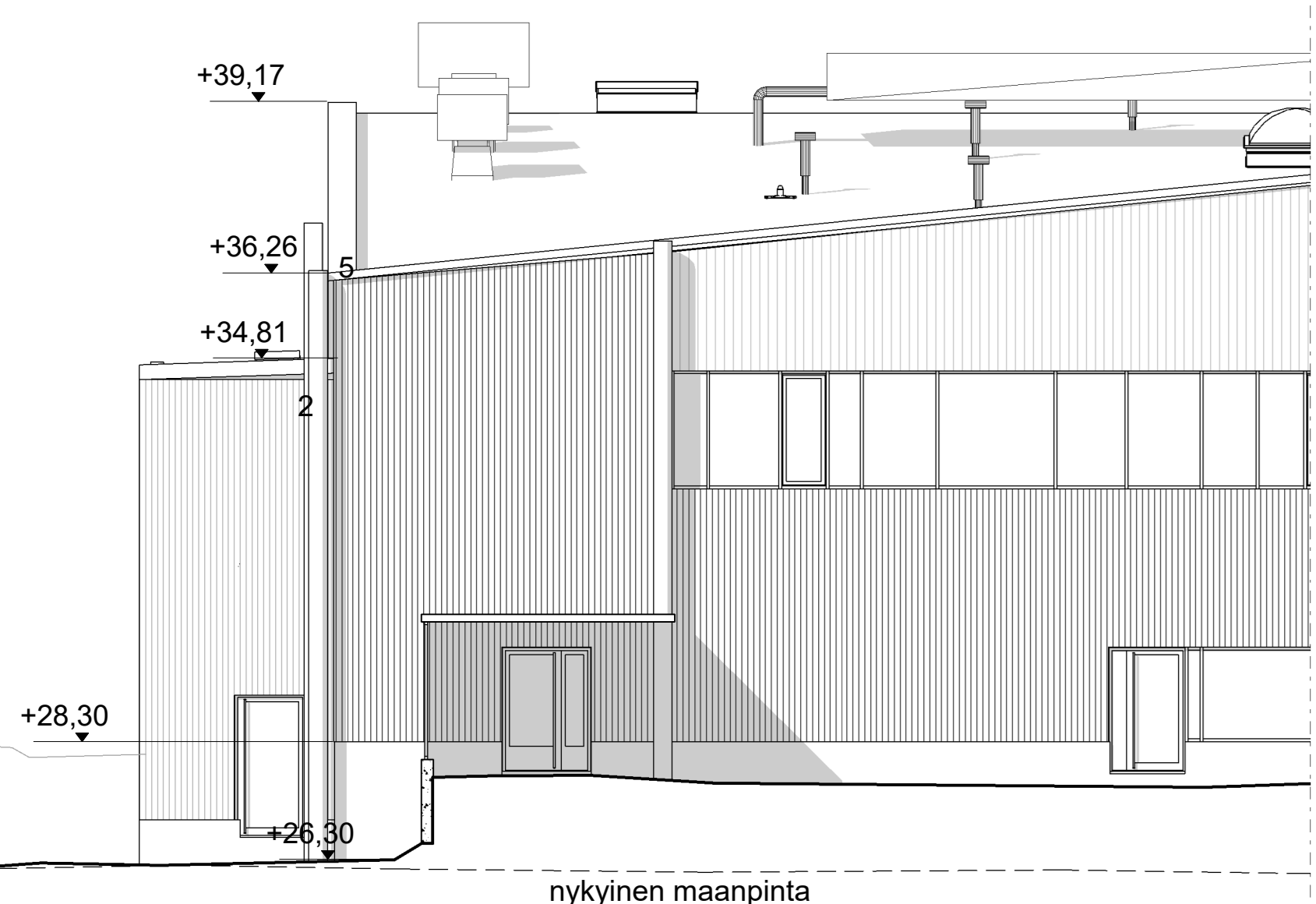


Julkisivu koilliseen

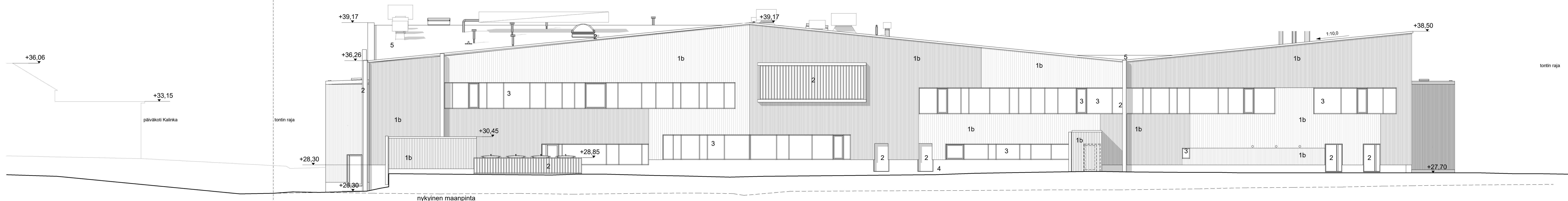
- 1a. PALONSUOJAKÄSITELTY PYSTYLAUTAVERHOUS, KUUSI, KUULTOKÄSITELTY
- 1b. PALONSUOJAKÄSITELTY PYSTYLAUTAVERHOUS, KUUSI, PEITTOMALATTU KÄYTÄTÄÄN KOLMEA VERHOUSPROFIILIA JA KOLMEA VIOLETINRUSKEAA SÄYVÄ
- 2. METALLI, MAALATTU
- 3. LASI
- 4. BETONI SOKKELI
- 5. BITUMIKERMI KATE
- 6. CLT, PALONSUOJAKÄSITELTY



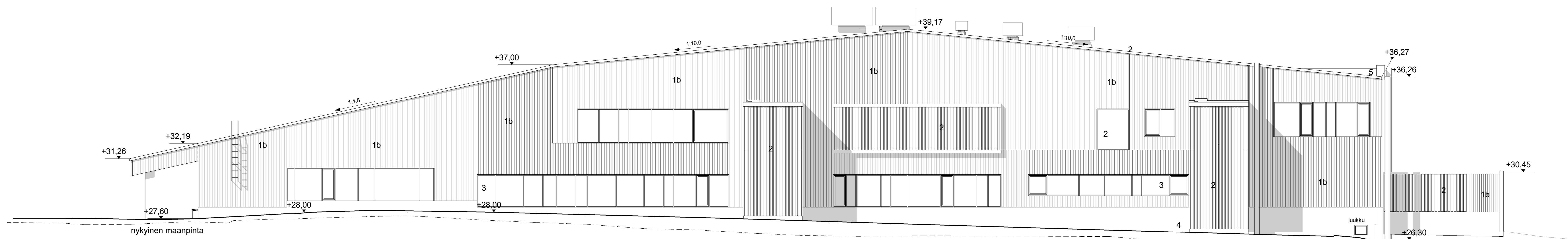
Julkisivu kaakkoon



ote julkisivusta keittiön sisäänkäynnin kohdalta 1:100



Julkisivu lounaaseen



Julkisivu luoteeseen

33 Kaarela	33079	5	Yhteisöön ohjeistettu nimi
UUDISRAKENNUS	PAÄPIIRUSTUS	2024.11.11	
SUOMALAIS-VENÄLÄINEN KOULU	Julkisivut	Määräys	
Kaarelankuja 2 00430 Helsinki			
Arkkitehdit Frondellus+Kepponen+Salmenperä Oy			
AR1809 005-01			
1.3.2019			