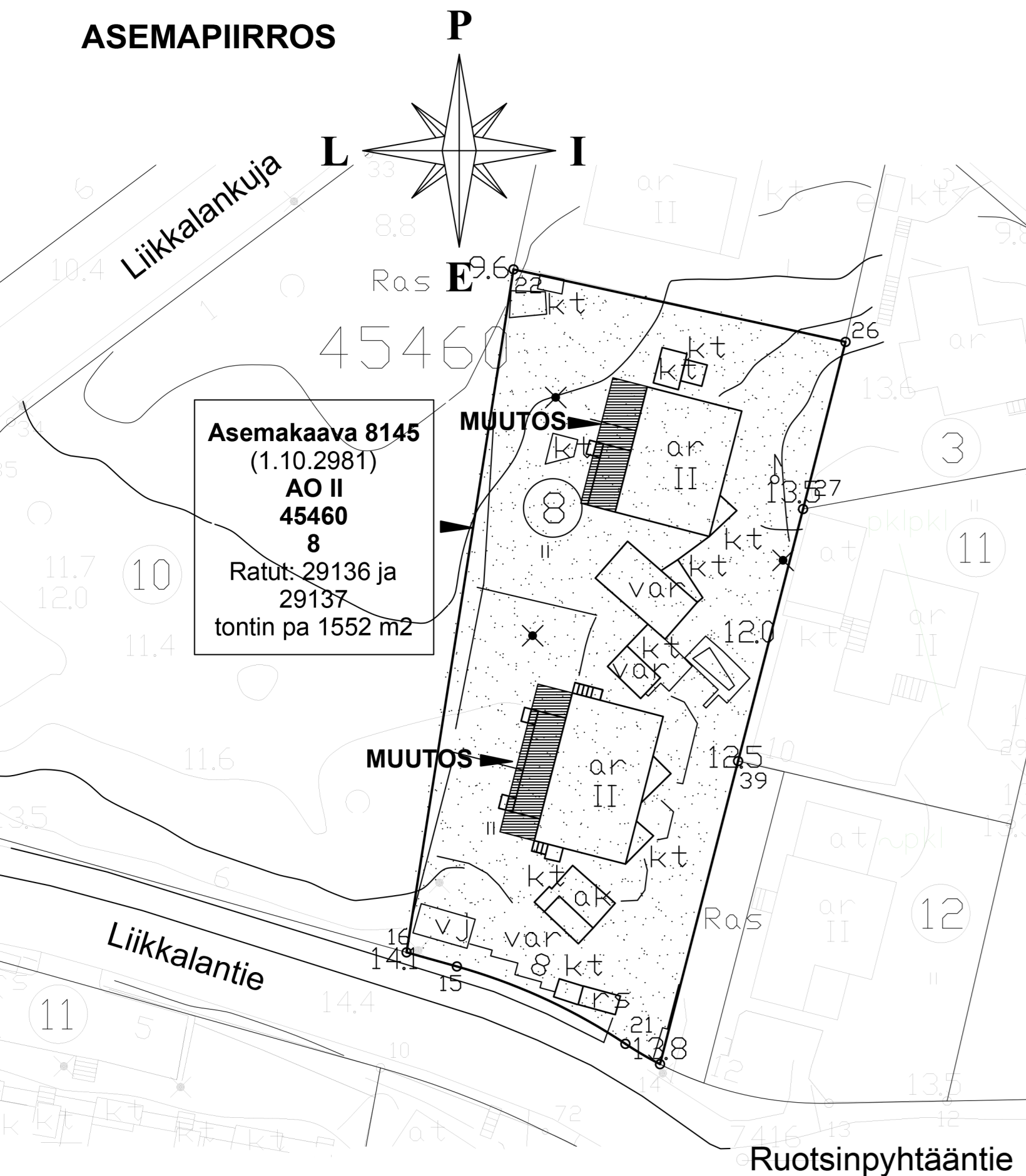
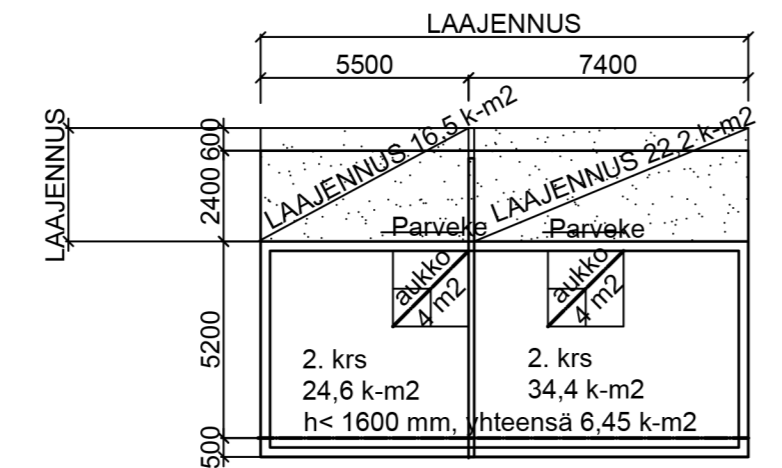


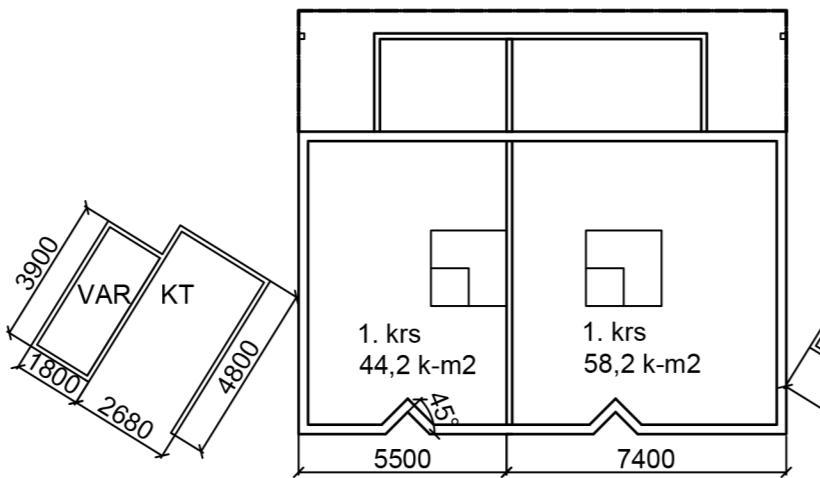
ASEMAPIIRROS



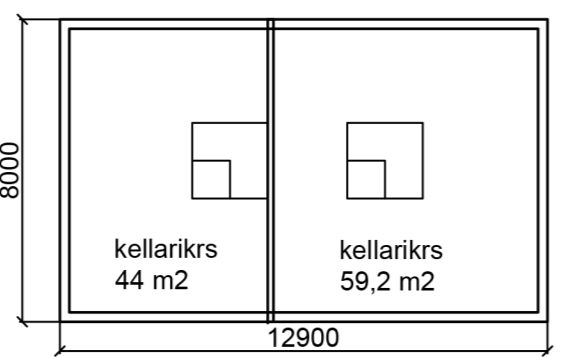
ASUNTO A. ja B. POHJAPIIRROS



2. KERROS LAAJENNUS		
	Asunto A.	Asunto B.
kok-m2	15,6	20,5
k-m2	15,6	20,5
OLEVA		
kok-m2	26,2	36,7
k-m2	26,2	36,7

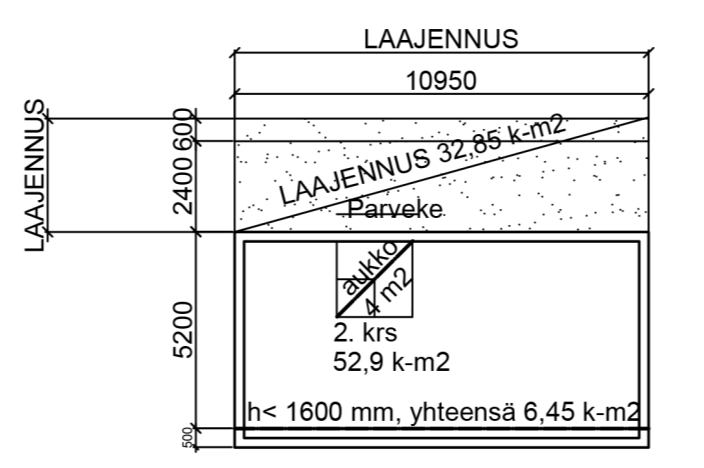


1. KERROS		
	Asunto A.	Asunto B.
kok-m2	44,2	58,2
k-m2	44,2	58,2
	VAR+KT	VAR+KT
kok-m2	7 + 12,5	7 + 12,5

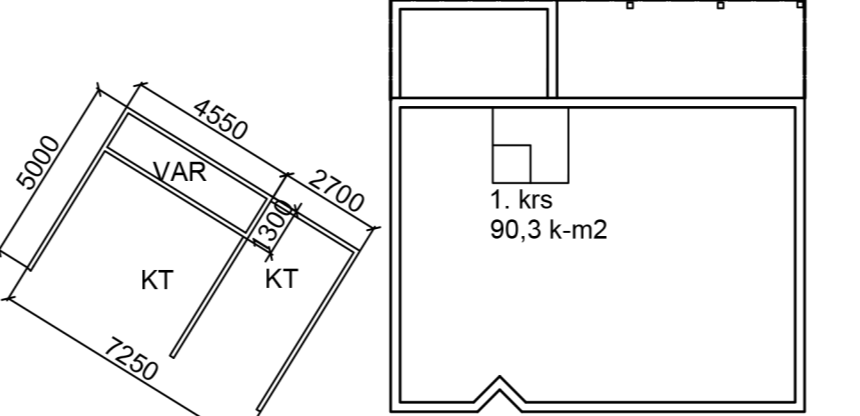


KELLARIKERROS		
	Asunto A.	Asunto B.
kok-m2	44,6	59,2
k-m2	-	-

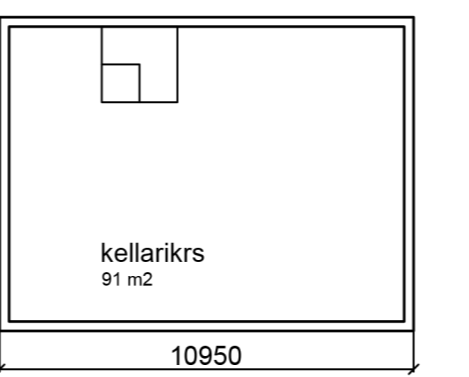
ASUNTO C. POHJAPIIRROS



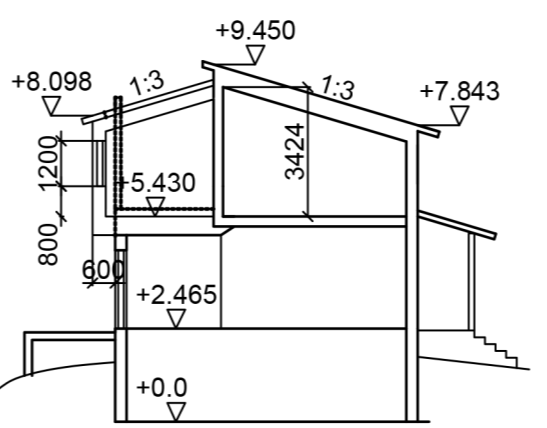
2. KERROS LAAJENNUS	
	Asunto A.
kok-m2	32,8
k-m2	32,8
OLEVA	
kok-m2	52,9
k-m2	52,9



1. KERROS	
	Asunto C.
kok-m2	90,3
k-m2	90,3
	VAR+KT
kok-m2	6 + 16,8 + 13,5



KELLARIKERROS	
	Asunto C.
kok-m2	91
k-m2	-



ASUNTO B. LEIKKAUS

RAKENNUSOIKEUS- ja PINTA-ALALASKELMAT

PINTA-ALALASKELMA					
	Asunto A.	Asunto B.	Asunto C.	YHTEENSÄ kok-m2	k-m2
kellarikrs	44,6	59,2	91	194,8 ~194	-
1. krs	44,2	58,2	90,3	192,7 ~192	193
2. krs (-porras)	26,2	36,7	52,9	115,8 ~115	116
yhteensä	115 kok-m2	154,1 kok-m2	234,2 kok-m2	503,3 ~503 kok-m2	
LAAJENNUS yhteensä	15,6	20,5	32,8	68,9 ~68	69
	130,6 kok-m2	174,5 kok-m2	267 kok-m2	572 kok-m2	
	86 k-m2	115,1 k-m2	176 k-m2		378 k-m2
Varasto+katos	7 + 12,5	7 + 12,5	6+16,8+13,5	20 + 55,3	-

RAKENNUSOIKEUS TONTILLA NYT (e=0,20)

tontin pinta-ala 1552m2, e= 0,2 => RO 310,4 k-m2
 josta käytetty 308,5 k-m2 asuinpinta-alaa,
 josta käyttämättä 1,9 k-m2.
 20 m2 varastopinta-alaa, josta käyttämättä 30 m2
 55,3 m2 katospinta-alaa, joihin kaava ei ota kantaa

RAKENNUSOIKEUS TONTILLA POIKKEAMISEN JÄLKEEN (e=0,25)

e=0,25 => RO 388 k-m2
 378 k-m2 asuinpinta-alaa LAAJENNUKSEN jälkeen,
 jolloin käyttämättä 10 k-m2.
 Muut pinta-alat eivät muutu

K.OSA 45.	KORTTELI/TILA 45460	TONTTI/RNo 8	RAKENNUSLUVAN TUNNUS
RAKENNUSOIKEUS			PIIRUSTUSLAJI JUOKS.No
POIKKEAMINEN			09-1
RAKENNUSOIKEUS			MITTAKAAVAT
09. Alustavat suunnitelmat			1:200
Asemapiirros, pinta-alalaskelmat			1:500
Asunnot A., B. ja C sekä talousrakennukset			
Arkkitehtitoimisto A.H.Ov	SUUN.ALTA	TYÖ No	PIIR.No
	ARK	14617	09-1
	PÄIVÄYS		
	19.12.2017		