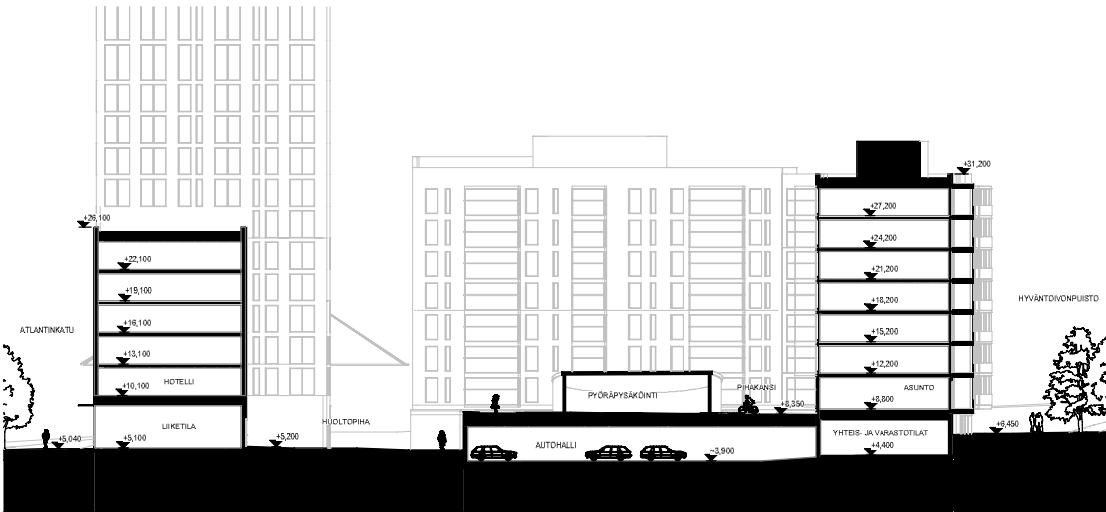


JÄTKÄSAAREN PALVELUKORTTELIT

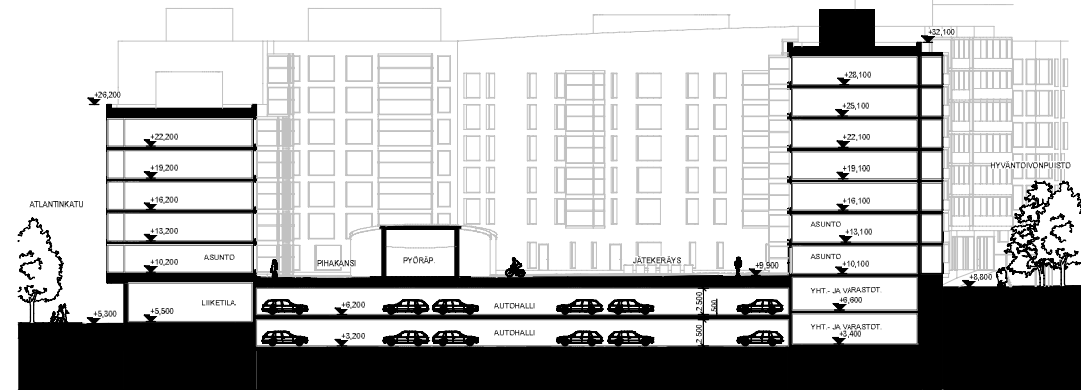
VIITESUUNNITELMA

ARKKITEHDIT NRT | 27.09.2018

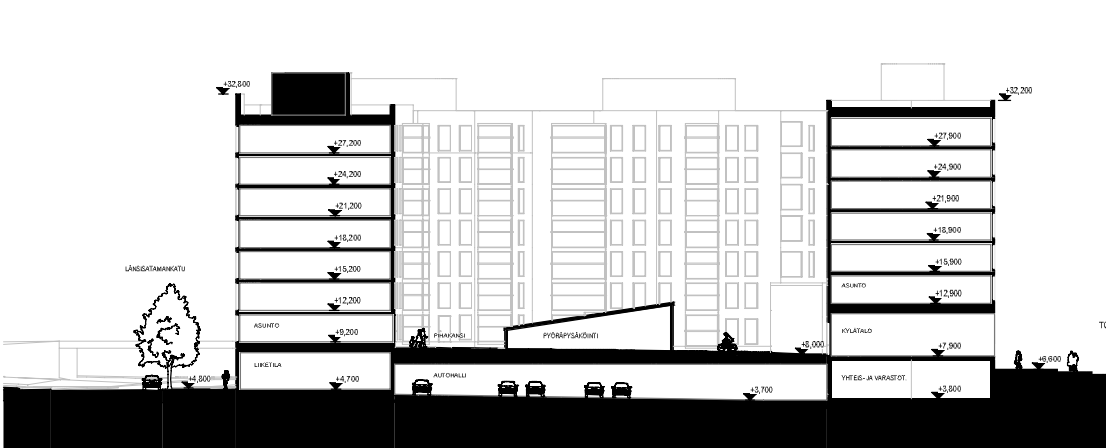




ALUELEIKKAUS A, POHJOINEN KORTTELIPIHA 1:500



ALUELEIKKAUS B, ETELÄINEN KORTTELIPIHA 1:500



ALUELEIKKAUS C, MOLEMPIEN KORTTELIEN LÄPI 1:500



KERROSALALASKELMA

ASUIN- JA HOTELLIKERROSALAA

YIT:

Hanke A 3 500 kem

Hanke B 4 800 kem

Hanke C 4 700 kem

Hanke D 4 500 kem

Yhteensä 17 500 kem

A-Kruunu: 3 500 kem

NAL: 3 800 kem

Saraco: 4 700 kem

Asuntosäätiö 5 500 kem

Yhteensä ~35 000 kem

Hotelli (YIT): 8 400 kem

ASUINKERROSALAN LISÄKSI

Liike- ja palvelutiloja: ~3 200 kem

Apu-, varasto- ja yhteistiloja: ~4 700 kem

PYSÄKÖINTIVAATIMUS

Asunnot 1 ap / 135 kem

Hotelli max. 1 ap / 350 kem

Liiketilat max. 1 ap / 150 kem

Palvelutilat max. 1 ap / 150 kem

Ravintolatilat max. 1 ap / 350 kem

PYSÄKÖINTILASKELMA

Asuinkerrosalaa 35 000 kem

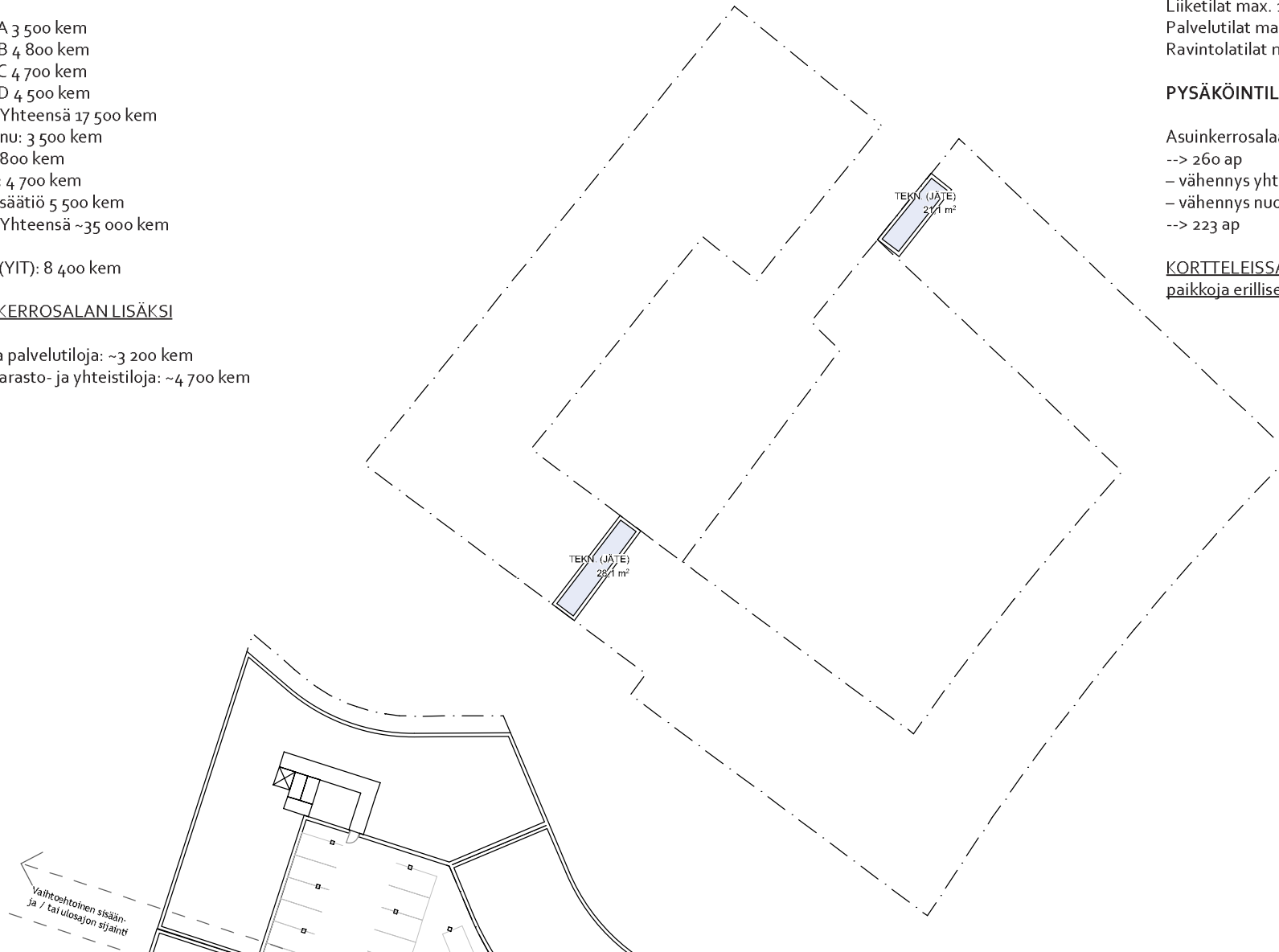
--> 260 ap

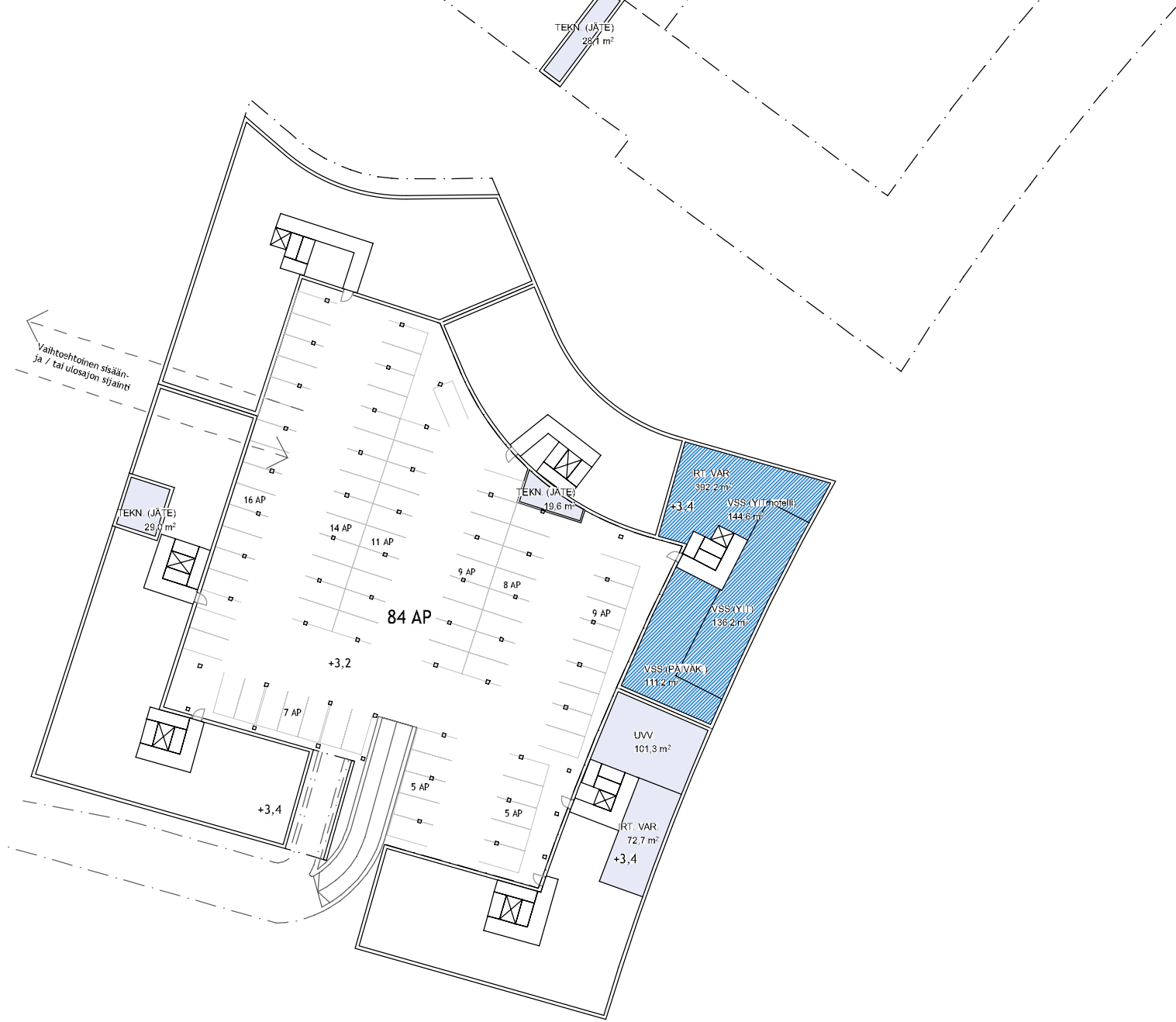
– vähennys yhteiskäyttöautoista 20 ap (max 10%)

– vähennys nuorisoasunnoista 17 ap (1 ap / 400 kem)

--> 223 ap

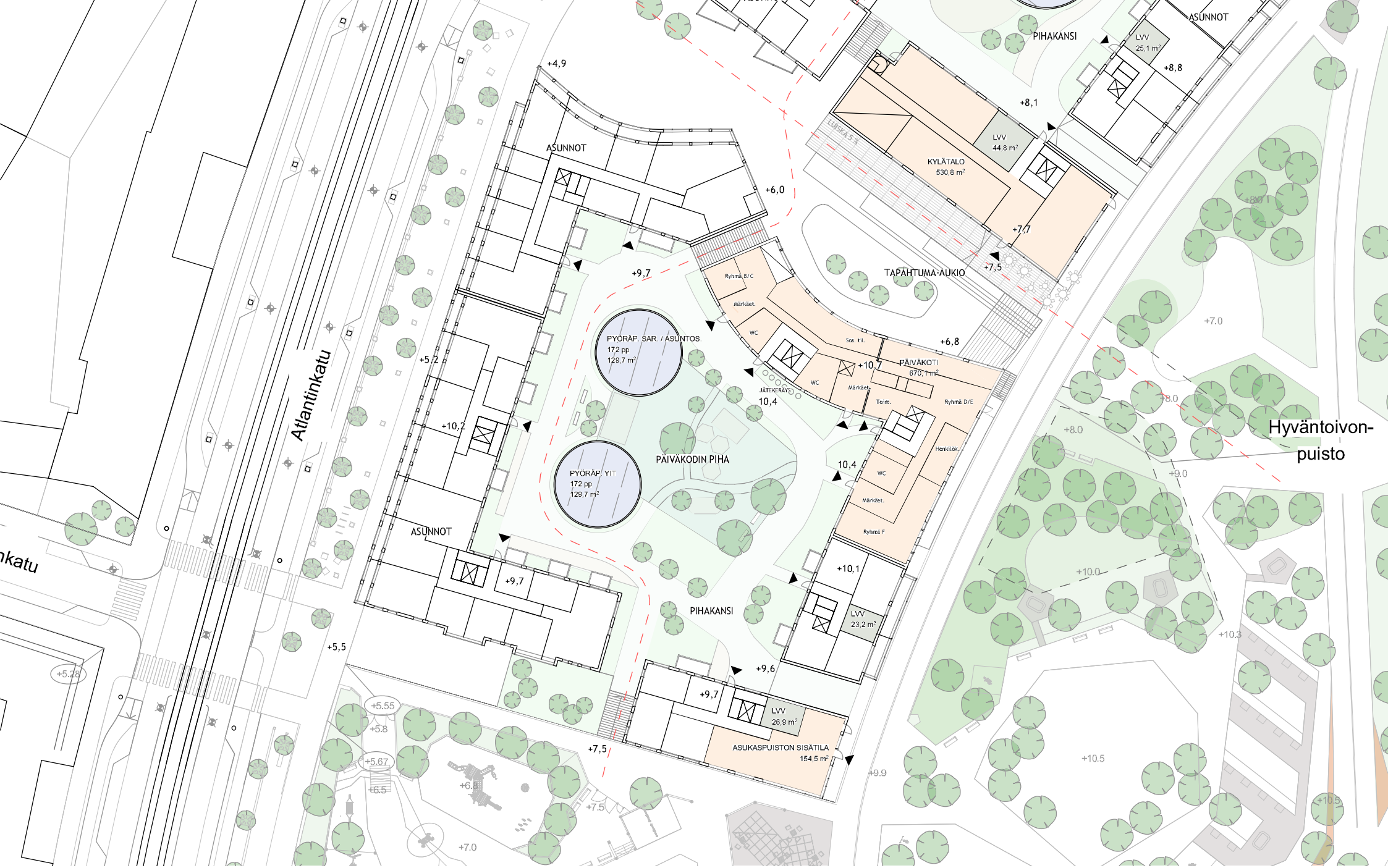
KORTTELEISSA YHTEENSÄ 216 ap + tarvittava määrä paikkoja erillisestä pysäköintihallista





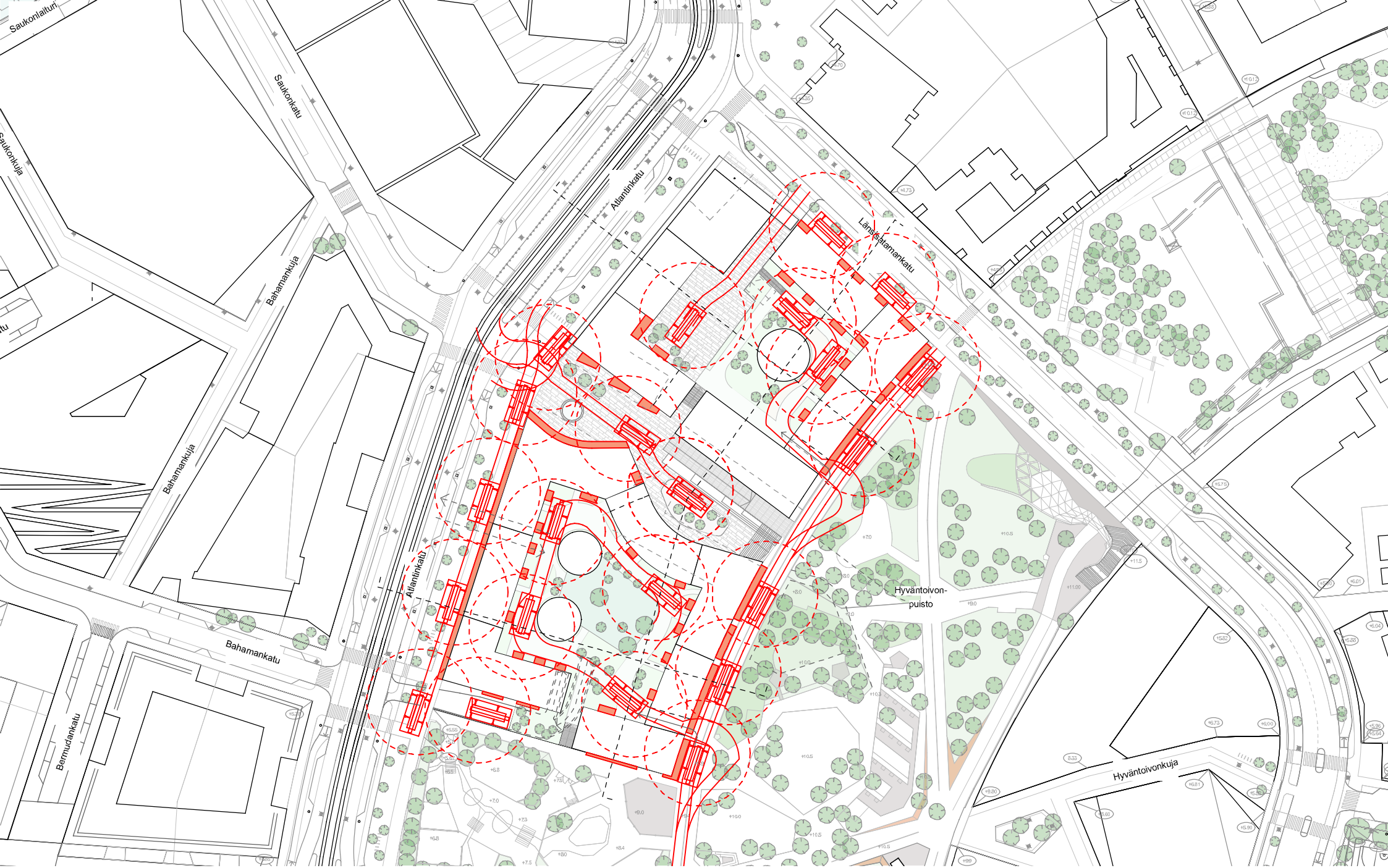




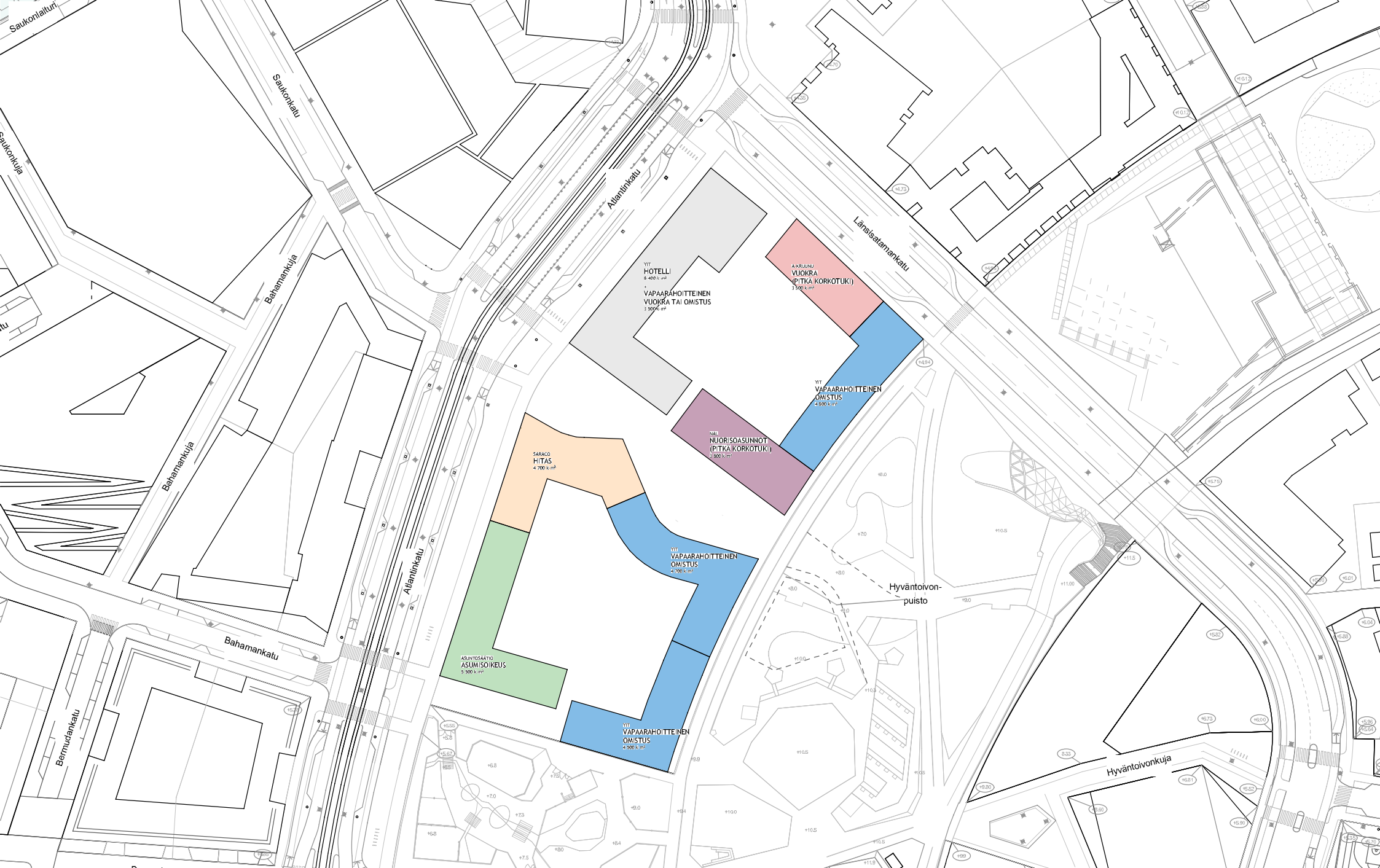


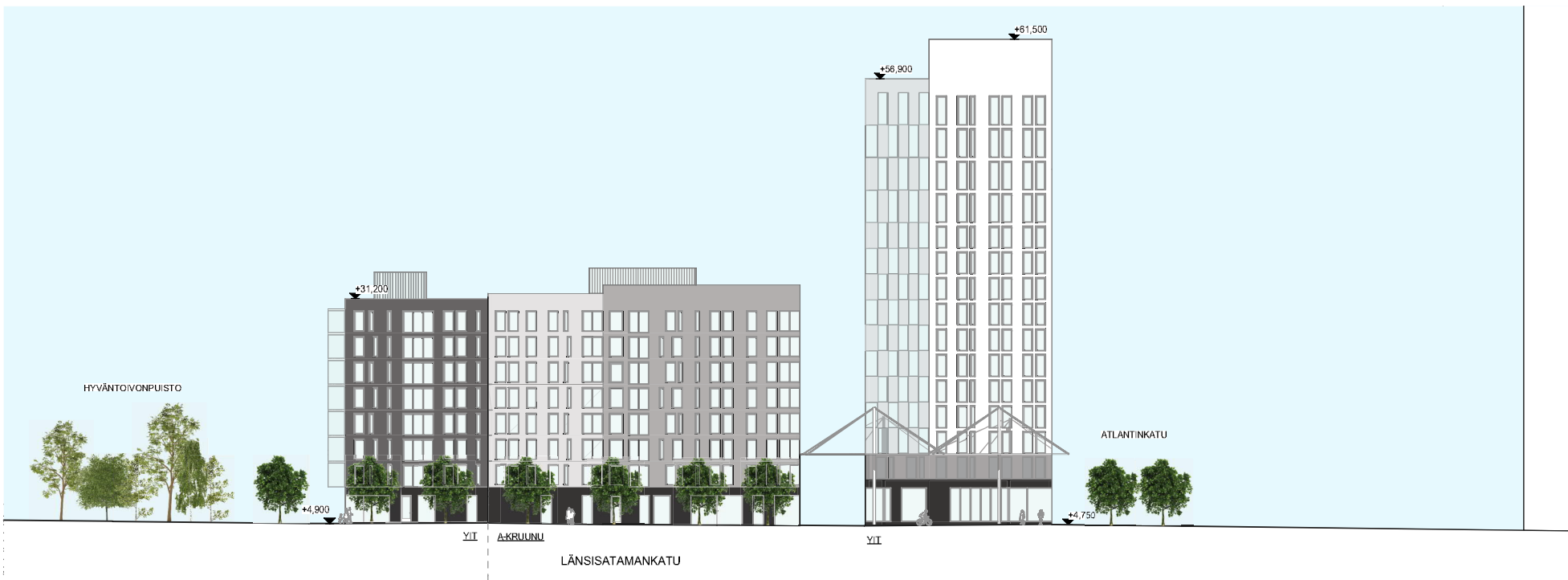




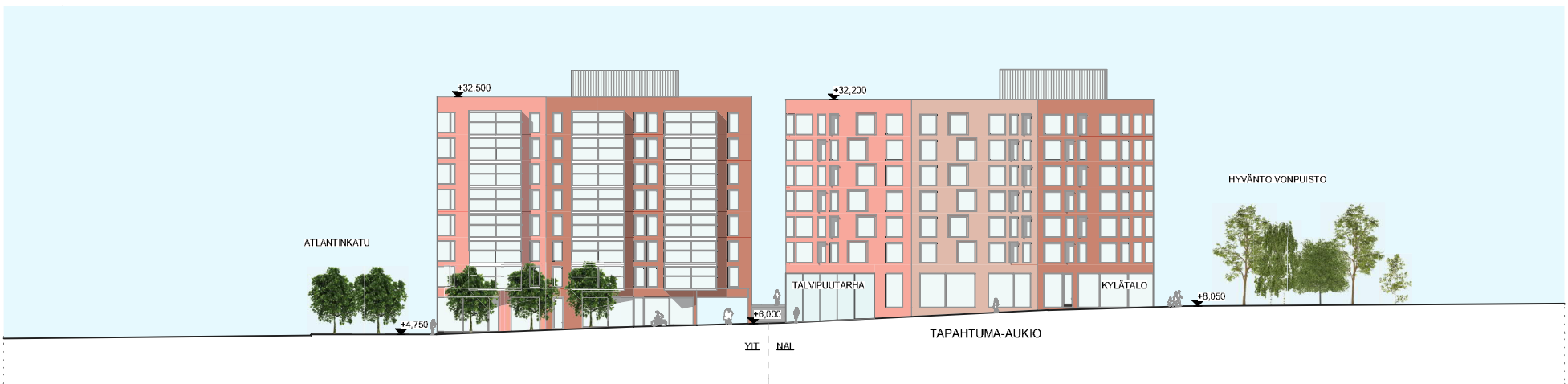








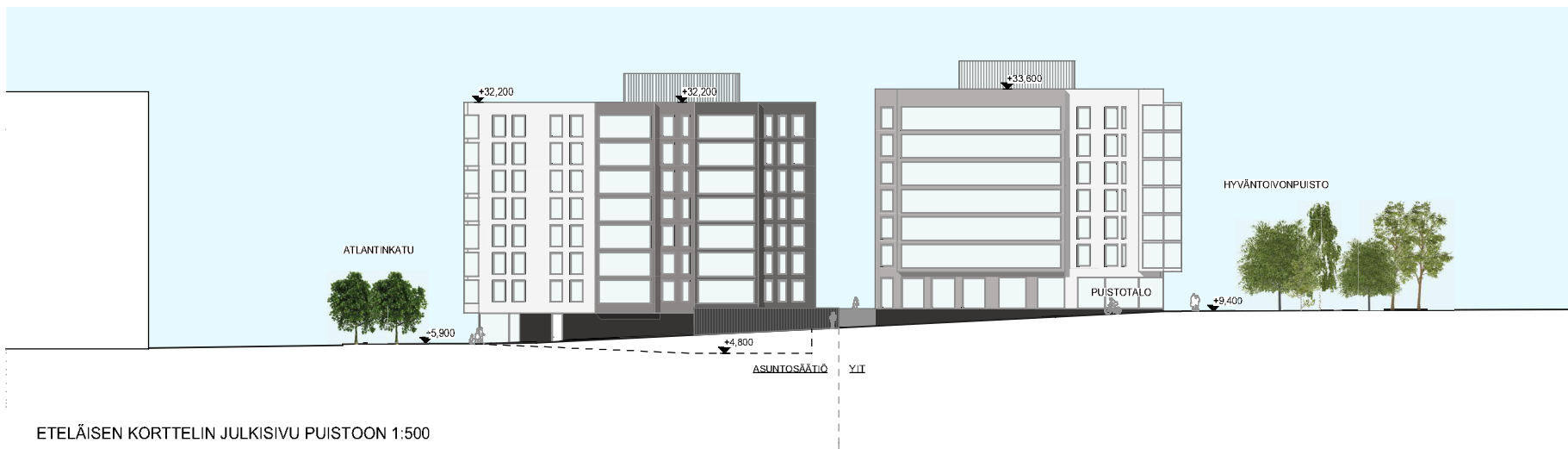
POHJOISEN KORTTELIN JULKISIVU LÄNSISATAMANKADULLE 1:500



POHJOISEN KORTTELIN JULKISIVU TORILLE 1:500



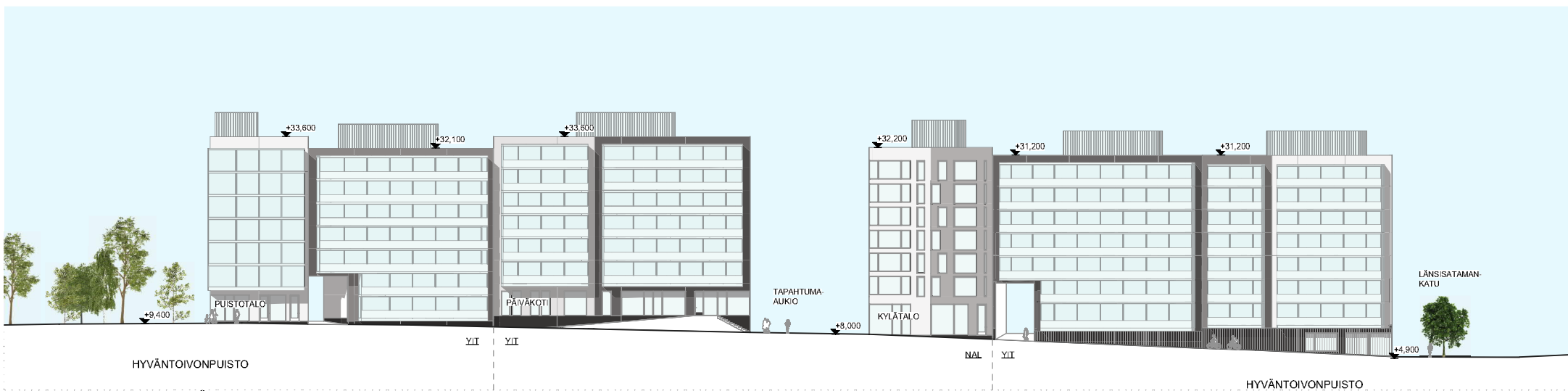
ETELÄISEN KORTTELIN JULKISIVU TORILLE 1:500



ETELÄISEN KORTTELIN JULKISIVU PUUSTOON 1:500



KORTTELIJULKISIVU ATLANTINKADULLE 1:500



KORTTELIJULKISIVU HYVÄNTOIVONPUISTOON 1:500



