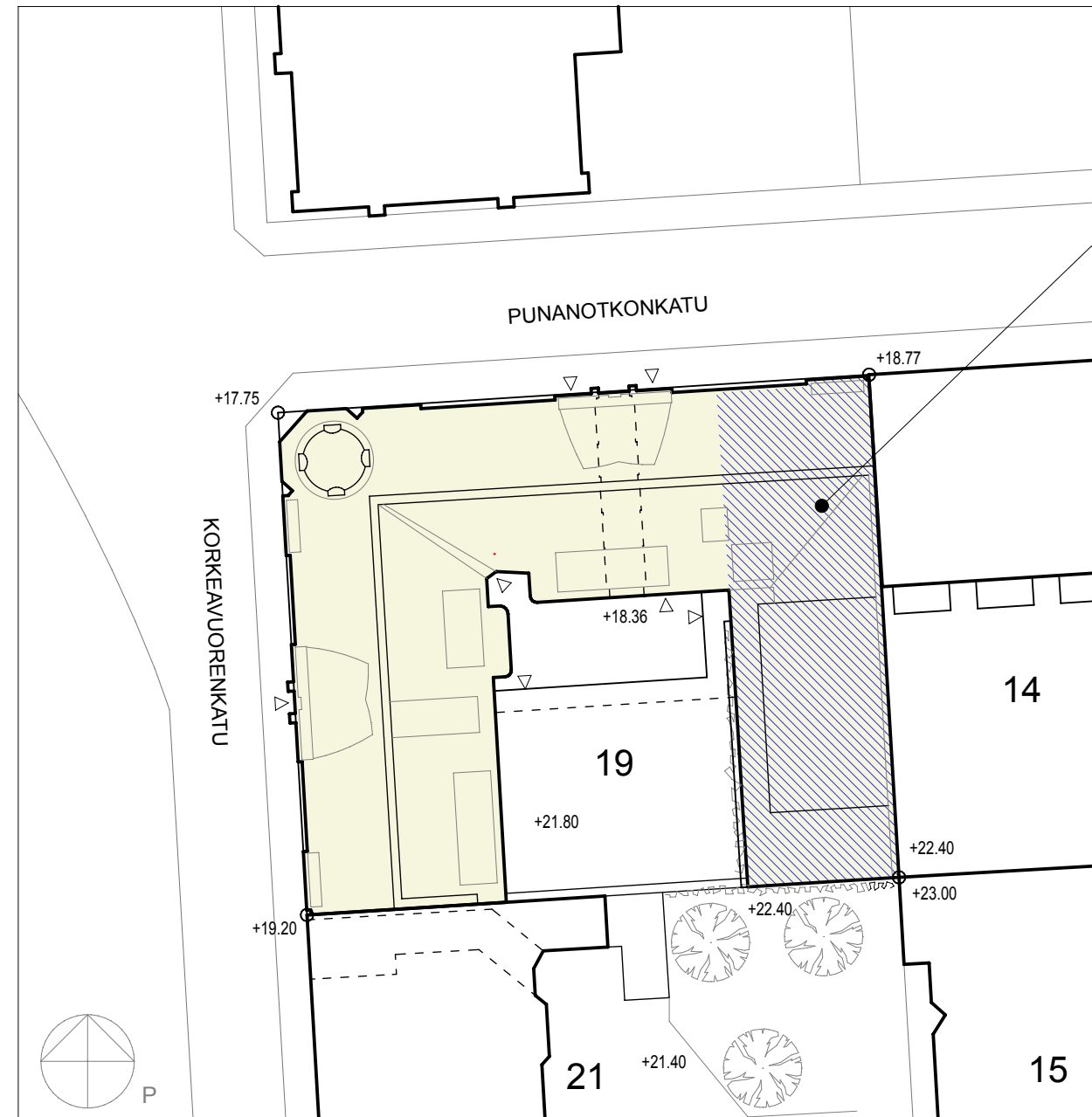


ASEMAPIIRROS



MAJOITUSTOIMINNAN MAHDOLLISUUS
PIHASIIVEN D-PORTAAN HUONEISTOISSA
1.-5. KERROKSESSA

KERROSALA

Kiinteistön kerrosala yhteensä: **8412 m²**
(v. 2016 rakennusluvan mukaisesti)

Majoitushuoneistojen osuus maksimissaan: **2000 m²**

Majoitushuoneistot maksimissaan **24 %** kerrosalasta

AUTOPAIKAT

Asemakaavan mukainen autopaikkavaatimus on asunnoille
yhteensä **9 autopaikkaa**.

Kiinteistössä on **33 autopaikkaa** automaattisessa
pysäköintijärjestelmässä.

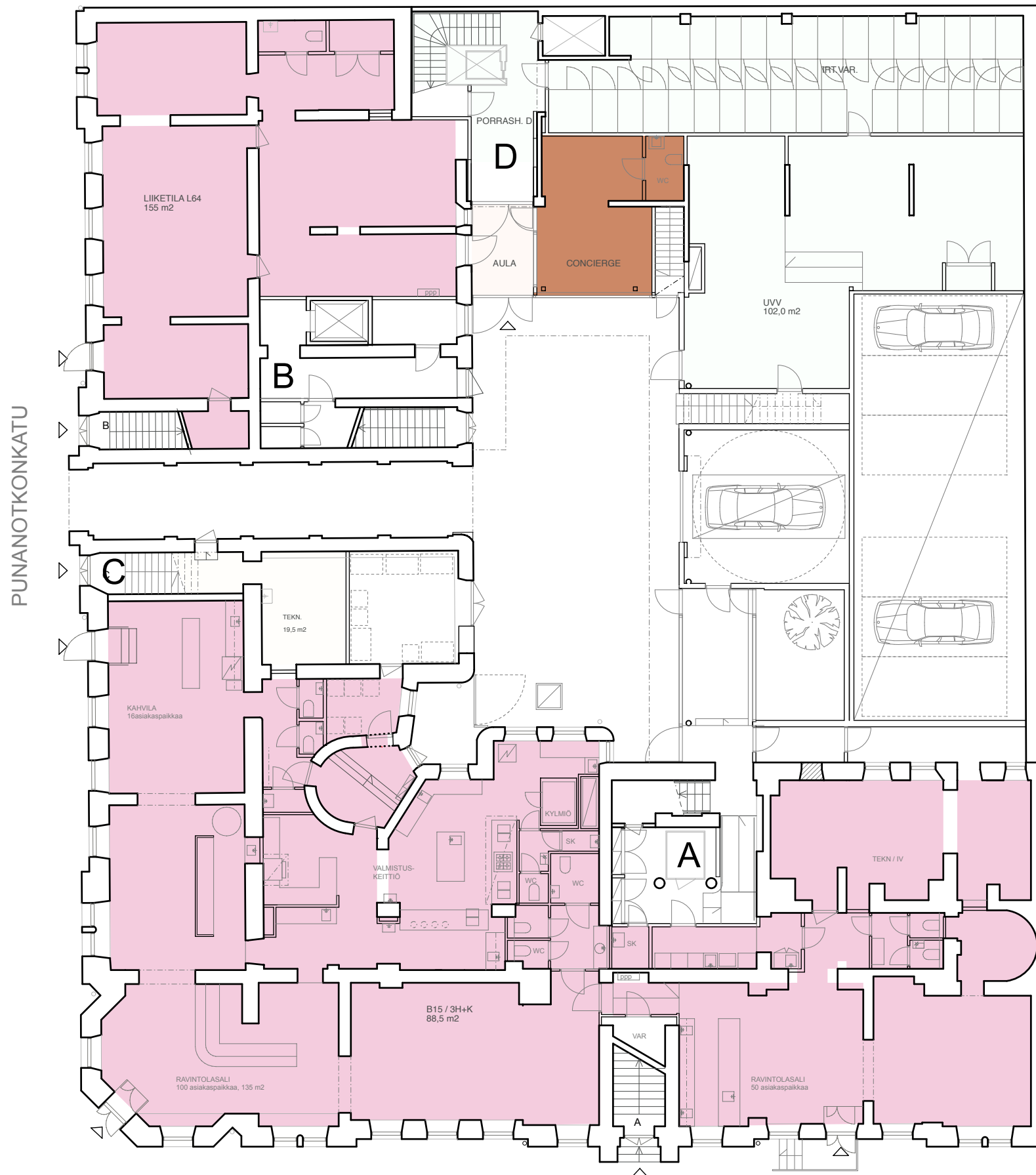
POLKUPYÖRÄPAIKAT

Asemakaavan edellyttämät **115 polkupyöräpaikkaa**
pihatasossa ulkoiluvälinevarastossa.

Korkeavuorenkatu 21
As Oy Grand Residence 21 Helsinki

Jani Prunnila, arkkitehti SAFA, Arkkitehtitoimisto Jani Prunnila Oy
12.10.2020

POHJAKERROS

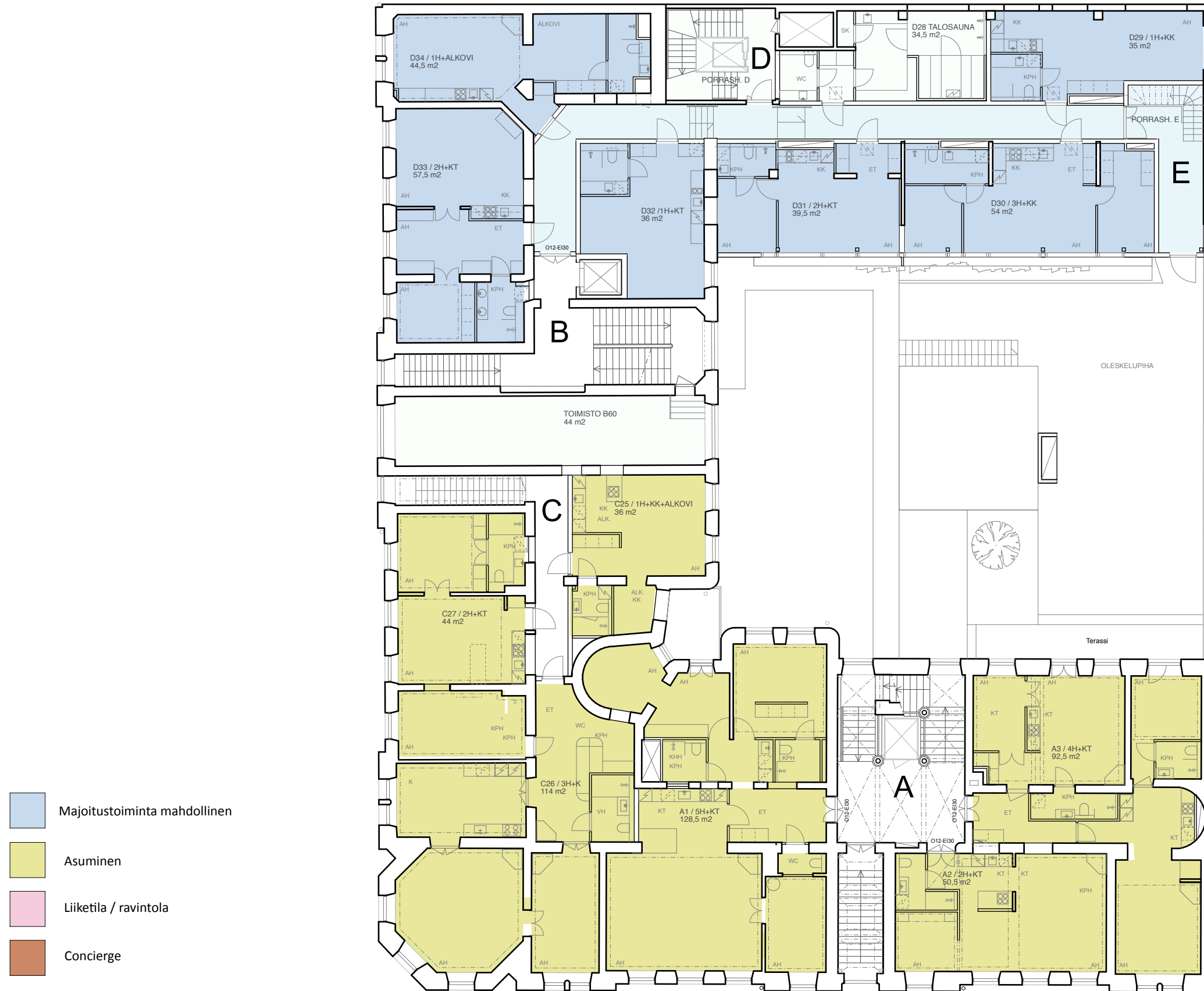


- Majoitustoiminta mahdollinen
- Asuminen
- Liiketila / ravintola
- Concierge

Korkeavuorenkatu 21
As Oy Grand Residence 21 Helsinki

Jani Prunnila, arkkitehti SAFA, Arkkitehtitoimisto Jani Prunnila Oy
12.10.2020

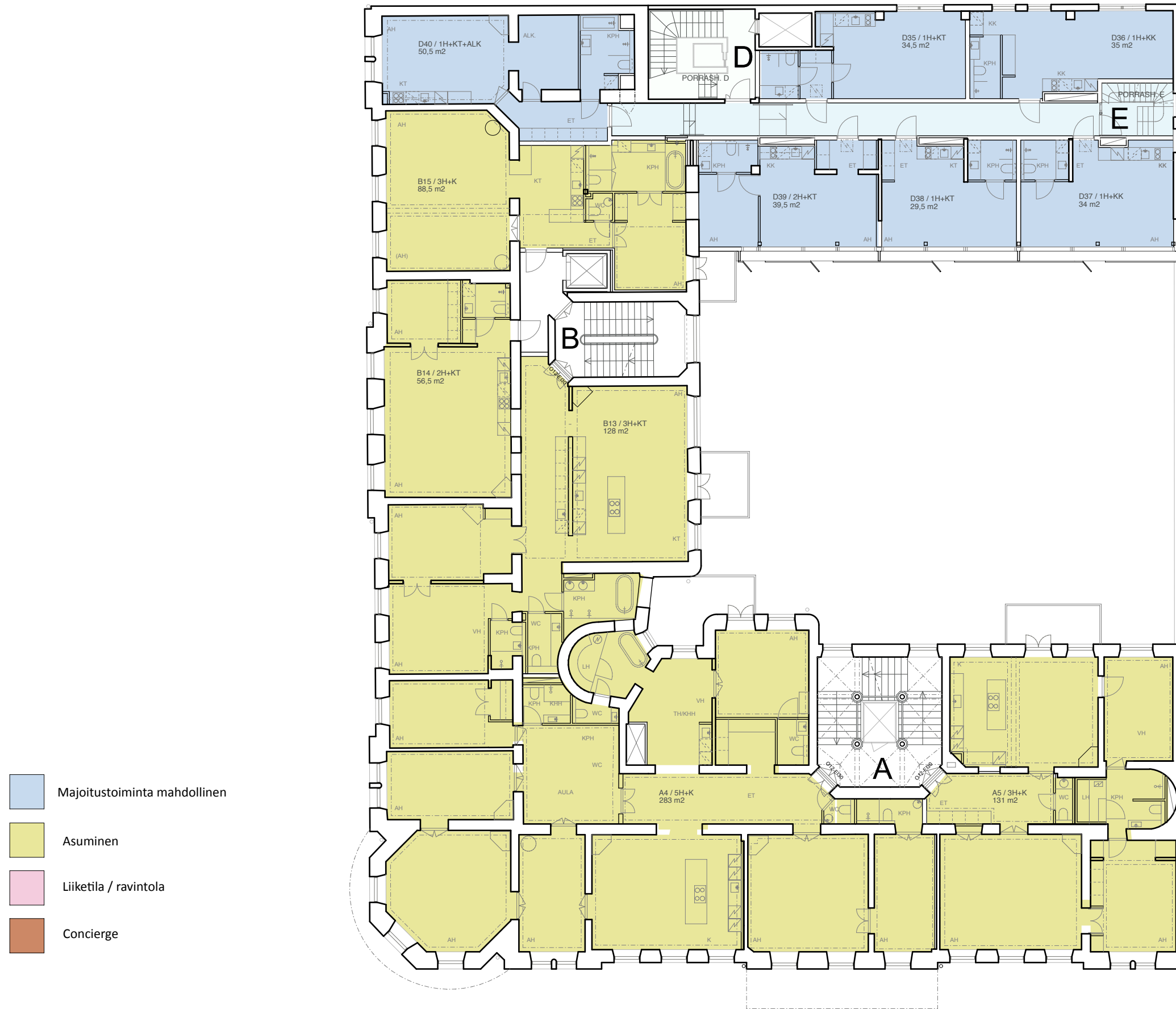
1. KERROS



Korkeavuorenkatu 21
As Oy Grand Residence 21 Helsinki

Jani Prunnila, arkkitehti SAFa, Arkkitehtitoimisto Jani Prunnila Oy
12.10.2020

2.-5. KERROS

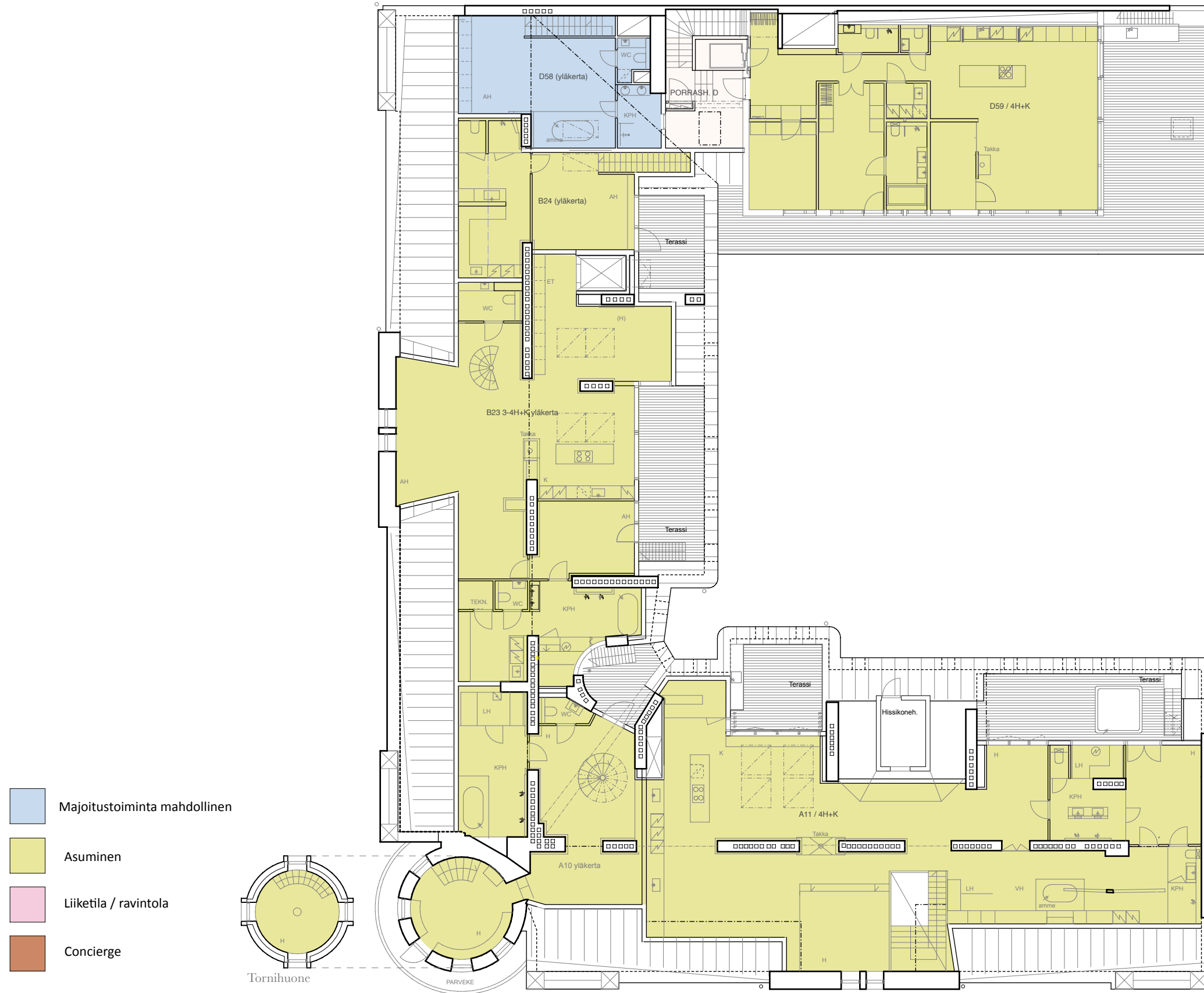


- Majoitustoiminta mahdollinen
- Asuminen
- Liiketila / ravintola
- Concierge

Korkeavuorenkatu 21
As Oy Grand Residence 21 Helsinki

Jani Prunnila, arkkitehti SAFA, Arkkitehtitoimisto Jani Prunnila Oy
12.10.2020

ULLAKKO



Korkeavuorenkatu 21
As Oy Grand Residence 21 Helsinki

Jani Prunnila, arkkitehti SAFA, Arkkitehtitoimisto Jani Prunnila Oy
12.10.2020