

Tukiasema asemakaavassa VP-alueella

Tukiaseman (pylvään/laiteuojan) kohdalla johtotietojen mukaan ei ole maanalaisia rakenteita (vesi/viemäri/sähkö/kaasu/kaukolämpö). Olevalle laiteuojalle näyttää kuintenkin tulevan pysäköinti alueelta kaapeleita. Näillä johtotiedoilla ei saa suorittaa mitään kaivuuta: saadut johtotiedot on luovutettu vain suunnittelukäyttöön. Ennen kaivutöihin ryhtymistä kaivajan on haettava kaikki ajantasaiset tiedot eri johtotietopalveluista ja tarvittavat kaivuuluvat.

Laitekaapin malli ja väri on rakennusvalvontaviraston mallihyvaksymä malli. Lupatunnus: 99-3540-11-C.
Julkisivu: puurima.
Väri: RAL 7024 grafiitin harmaa.

Putkiristikopylväs (ts. pylväs) on Helsingin kaupungin rakennusvalvontaviraston ohjeistuksen mukainen. Pylvään alimman rakenteen (putkiosien) kokonaispituus on yhteensä maksimissaan 12 metriä. Pylvään ylin rakenne on ristikkorakenteinen. Pylvään väri on rakennusvalvontaviraston ohjeen marraskuu 2015 mukainen (julkisivuvärytykset ja värimuutokset, menettelytapoehje, Helsinki-värit). Pylvään väri: RAL 7001 hopea harmaa (ns. vaalea harmaa), maalaus.

Putkiristikkomasto h = 36m
z = +8 m (maanpinnan korkeus merenpinnasta, korkeusjärjestelmä N2000)

Maston keskipisteen koordinaatit

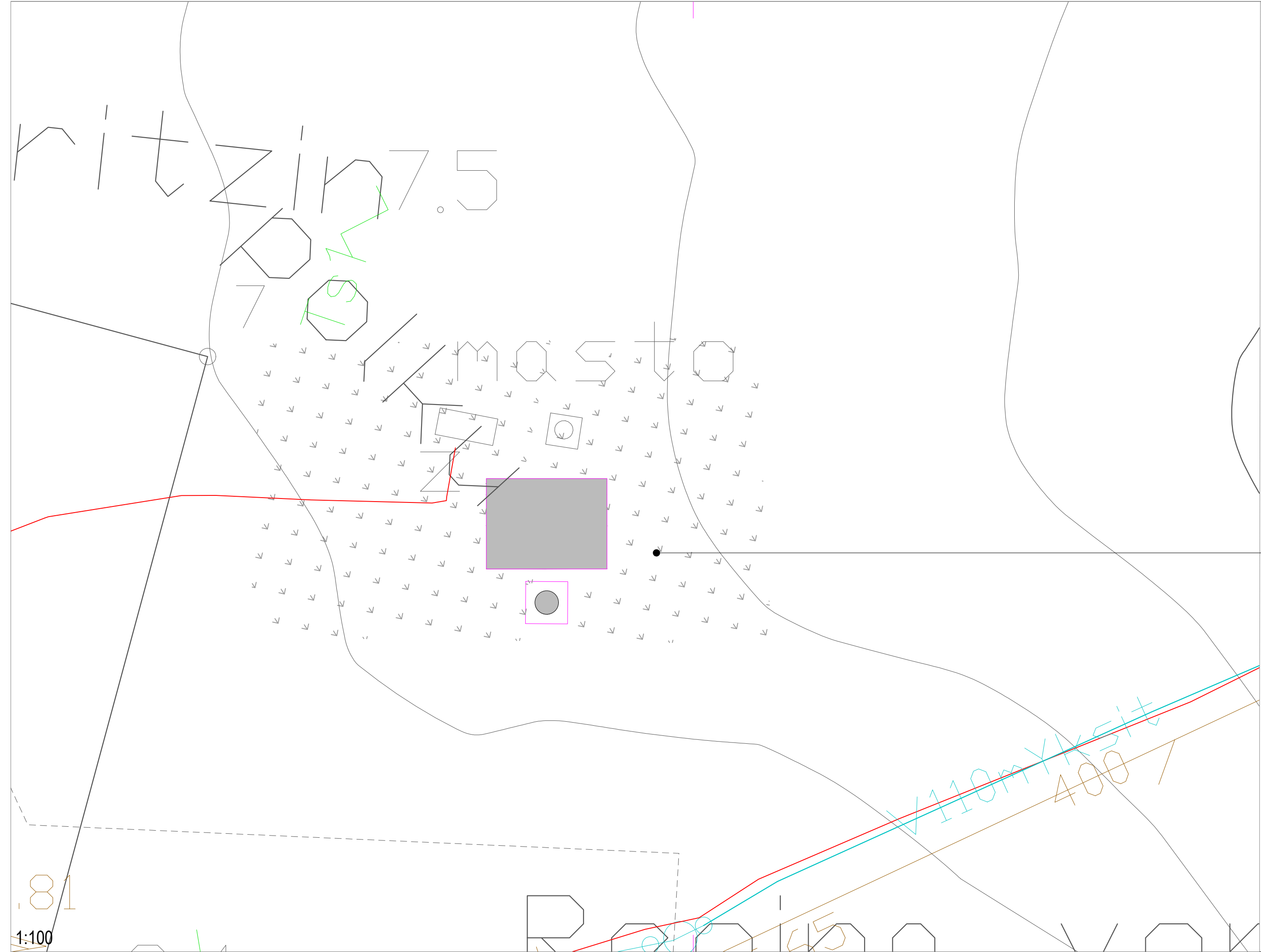
ETRS GK25 N:6671997.5 , E:25505248.9

ETRS TM35FIN N:6670850.6 , E:394243.3

WGS84 60° 9' 39.061" 25° 5' 40.293'

K.osa/Kylä 49	Kortti/Tila 9903	Tontti/Rn:o 55	Viranomaisen merkintöjä varten		
Rakennustoimenpide ERILLISLAITE	Pääpiirustus 1(3)	No 1(3)	Korkeus- ja koord. järjestelmä N2000 / ETRS-GK25		
Rakennuskohteen nimi ja osoite Matkaviestintukiasema Tonttuviauri Meri Perttilän polku 00850 Helsinki	Piirustuksen sisältö ASEMAPIIRROS Pylvään ja laiteuojan sijainti Pylväs h=36 m Laiteuoja A= n 8,5m2	Mittakaavat 1:1000 1:250			
Suunnitteluala	Työn n:o	Piir. no	Muutos		
ARK		01			
Pääsuunnittelija Rejlers Finland Oy, Tommi Nurmi	Suunnittelija Rejlers Finland Oy, Tommi Nurmi		Kohteen suunnittelutunnus Telja Towers Finland Oy / Tonttuviauri ID 18258		
Pvm 12.12.2022			Pvm 12.12.2022		

ritziin 7.5



Putkiristikkomasto h = 36m
z = +8 m (maanpinnan korkeus merenpinnasta, korkeusjärjestelmä N2000)

Maston keskipisteen koordinaatit

ETRS GK25 N:6671997.5 , E:25505248.9

ETRS TM35FIN N:6670850.6 , E:394243.3

WGS84 60° 9' 39.061" 25° 5' 40.293'

Tukiaseman ympärillä rakentamisen aikaiset jäljet siistiään.
Maisemointi tehdään rakennuspaikalla olevalla pintamaalla/kuntalla + tarvittaessa pintaan asennetaan lisäkunttaa.

1:100

K.osa/Kylä 49	Kortt./Tila 9903	Tontti/Rn.o 55	Viranomaisen merkintöjä varten			
Rakennustoimenpide ERILLISLAITE	Piirustuslaji PÄÄPIIRUSTUS	No 2(3)	Korkeus- ja koord. järjestelmä N2000 / ETRS-GK25			
Rakennuskohteen nimi ja osoite Matkaviestintukiasema Tonttuvuori Meri Perttilän polku 00850 Helsinki	Piirustuksen sisältö YMPÄRISTÖSUUNNITELMA Pylvään ja laitesuojan sijainti Pylväs h=36 m Laitesuoja A= n 8,5m2	Mittakaavat 1:1000 1:250				
Suunnitteluala	Työn n:o	Piir. n:o	Muutos			
ARK		02				
Pääsuunnittelija Rejlers Finland Oy, Tommi Nurmi	Kohteen suunnittelutunnus Telia Towers Finland Oy / Tonttuvuori ID 18258					
Suunnittelija Rejlers Finland Oy, Tommi Nurmi	Pvm 12.12.2022					



Riippuen eri pylvästoimittajien mallista:
Ristikko-osien muoto (kolmio tai neliö) ja ristikko-osan (kolmion tai neliön) sivun pituus vaihtelee noin 600 - 700 mm välillä.
Putkiosien halkaisija vaihtelee noin 600 - 800 mm välillä.
Pylvästoimittajan rakennesuunnittelija mitoittaa ja suunnittelee pylvään rakenteen tarkemmin rakennepiirustuksessaan.

Väri, pylvään ristikko-osat ja kiipeilytikas ristikko-osien kohdalla:
- sinkitty (väri "vaalea harmaa, sinkitty")



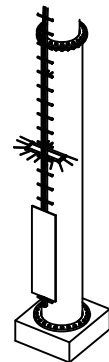
Väri, pylvään putkiosat, kiipeilytikas ja kiipeilyesteet putkiosien kohdalla:
- RAL 7001 hopean harmaa



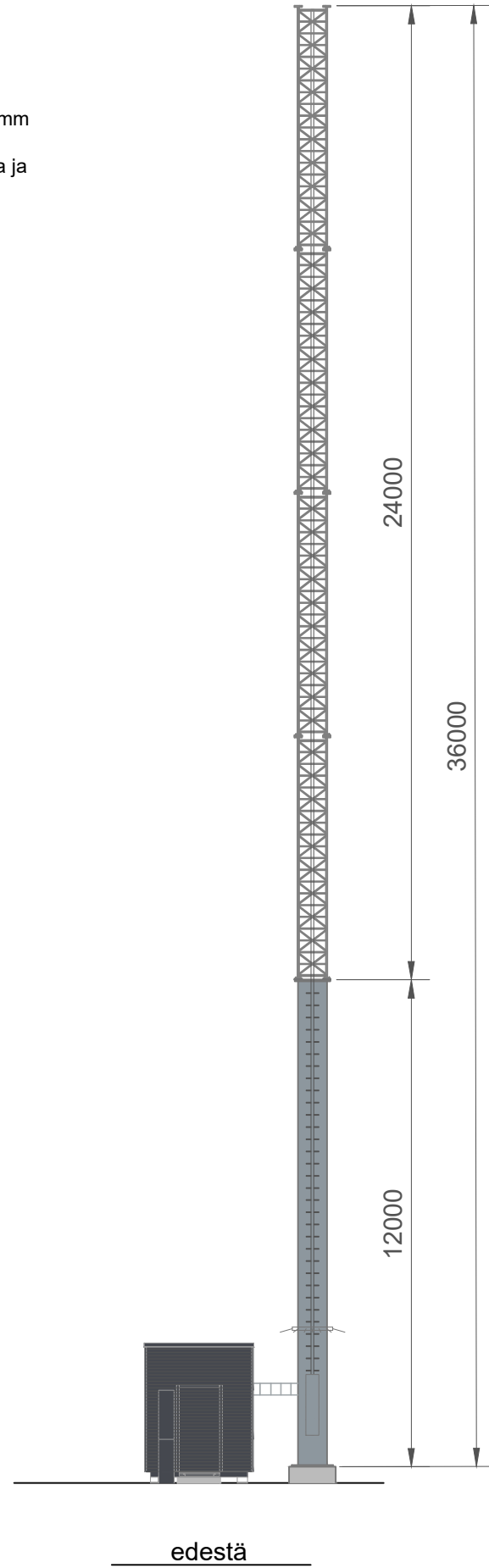
Värit, laitesuoja:
- Vaakarimaverhous
RAL 7024 grafiitti harmaa



Tulostetut värisävyt voivat tulostusteknisistä syistä poiketa hieman oikeasta sävystä.

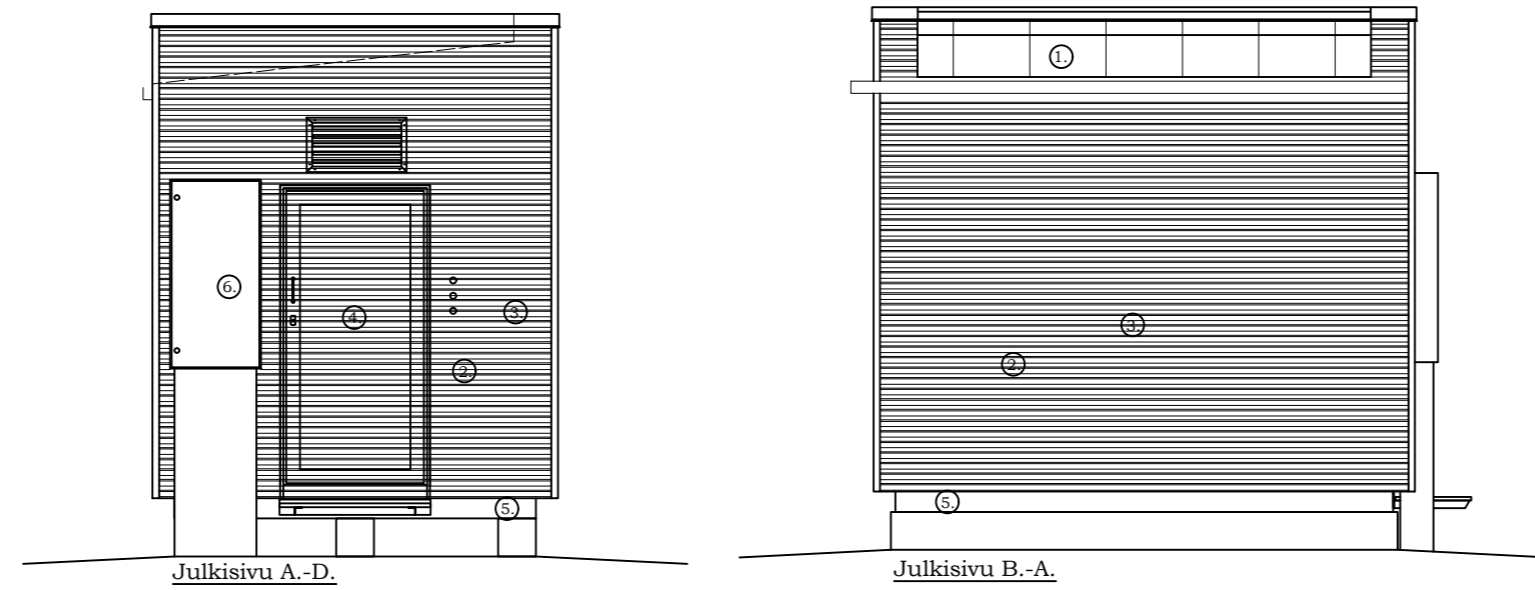
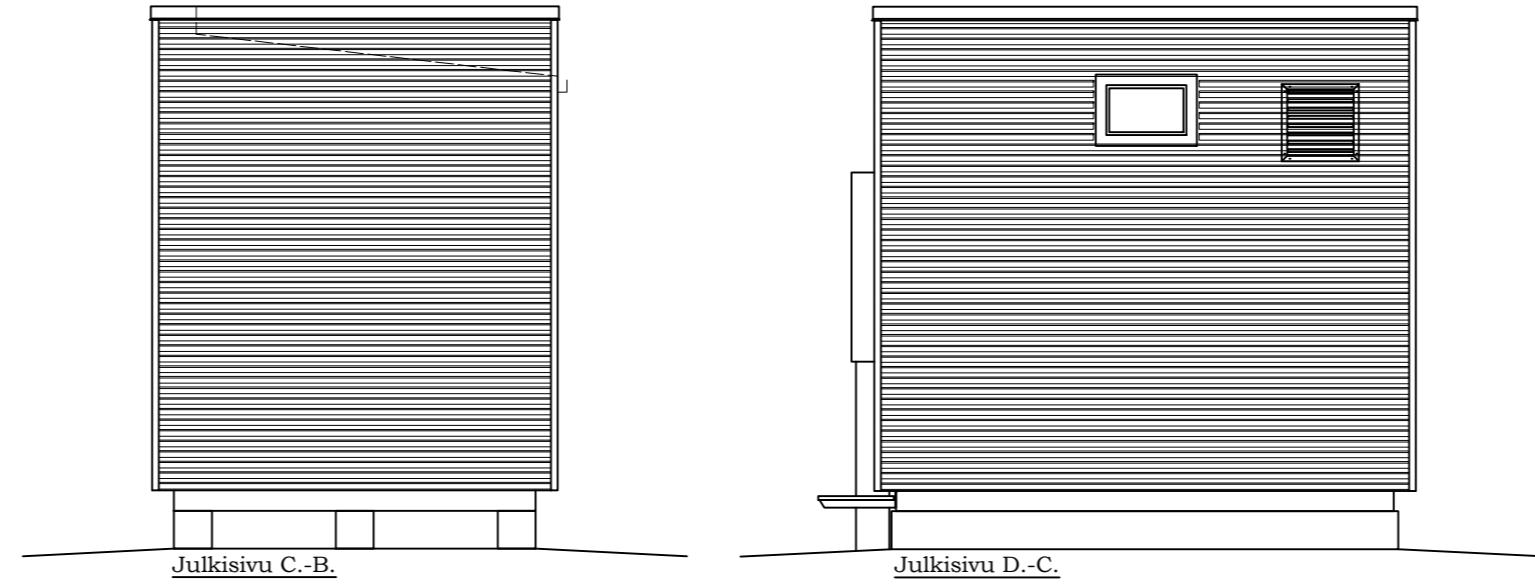
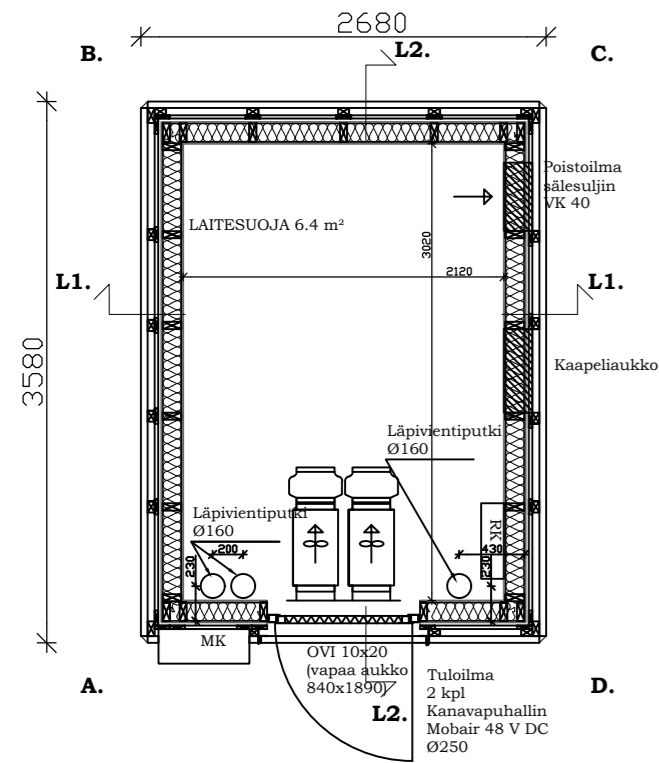


Kiipeilyesteet tikkaaseen (2 kpl) pylvästoimittajan malliston mukaan:
• piikkieste
• ja levy



K.osa/Kylä 49	Kortt./Tila 9903	Tontti/Rn:o 55	Viranomaisen merkintöjä varten	
Rakennustoimenpide ERILLISLAITE/MUUTOS			Piirustuslaji PÄÄPIIRUSTUS	No 3(3)
Rakennuskohteen nimi ja osoite Matkaviestintukiasema Tonttuviauri Meri Perttilän polku 00850 Helsinki			Korkeus- ja koord. järjestelmä N2000 / ETRS-GK25	Mittakaavat 1:175 297x420
Suunnitteluala ARK		Työn n:o	Piir. n:o 03	Muutos
Päsuunnittelija Rejlers Finland Oy, Tommi Nurmi			Kohteen suunnittelutunnus Telia Towers Finland Oy / Tonttuviauri ID 18258	
Suunnittelija Rejlers Finland Oy, Tommi Nurmi		Pvm 11.02.2022		





1. KONESAUMATTU PELTI
2. PELTI
3. PUURIMAT
4. TERÄSOVI
5. PELTILISTAT
6. SÄHKÖKESKUS

- VÄRI RR23 Tumman harmaa
 VÄRI RR23 Tumman harmaa
 VÄRI RAL 7024 Grafitinharmaa
 VÄRI RR23 Tumman harmaa
 VÄRI RR23 Tumman harmaa
 VÄRI RR23 Tumman harmaa

PINTA-ALA 8.5 m²
 TILAVUUS 22.6 m³

PALOLUOKKA P3

ALAPOHJA U-ARVO 0,29 W/m²K
 (Max lattiakuorma 1500kg/m²)

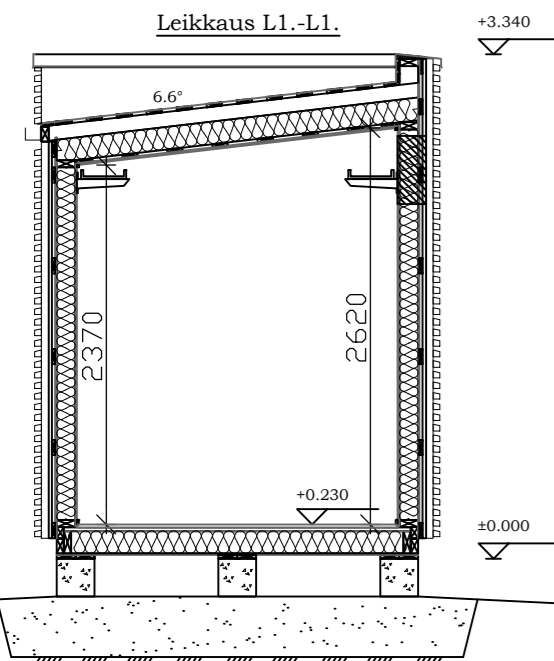
PERUSTUSPALKKI
 PAINEKYLLÄSTETTY LAUTA
 VANERI
 ERISTYS 150mm (RUNKO 48x148 k400)
 TERVAPAPERI
 LATTIALEVY VANERI 21mm
 LATTIALEVY OSB3 22mm
 MUOVIMATTO

ULKOSEINÄ U-ARVO 0,29 W/m²K

PUURITILÄVERHOUS
 PELTI
 TUULETUSRAKO (NAULAUSRIMA)
 TUULENSUOJALEVY
 ERISTYS 125mm (RUNKO 48x123 k600)
 HÖYRYNSULKU
 MELAMIINIPINTAINEN LASTULEVY 12mm

YLÄPOHJA U-ARVO 0,26W/m²K

KONESAUMATTU PELTI
 RUOTEET
 ALUSKATE
 TUULETUSRAKO
 ERISTYS 200mm (NR-VAARNAPALKKI k900)
 HÖYRYNSULKU
 HARVALAUDOITUS 22x100
 MELAMIINIPINTAINEN LASTULEVY 12mm



K.osa/Kylä 49	Kortti/Tila 9903	Tontti/Rn.o 55	Viranomaisen merkintöjä varten	
Rakennustoimenpide ERILLISLAITE			Piirustuslaji PÄÄPIIRUSTUS	No 3/3
Rakennuskohteen nimi ja osoite Matkaviestintukiasema TONTTUJUORI Meri Perttilän polku 00850 HELSINKI			Korkeus- ja koord. järjestelmä N2000 / ETRS-GK25	Mittakaavat 1:50 1:50 630x297
Suunnitteluala ARK		Työn n:o	Piir. n:o 03	Muutos
Pääsuunnittelija Rejlers Finland Oy, RI Veikko Erola			Kohteen suunnittelutunnus Telia Towers Finland Oy / Tonttuviauri ID 18258	
Suunnittelija Esari Oy, RI Jónas Knutar		Oy ESARI Ab Veikontie 3 69600 Kaustinen		Pvm 13.03.2023

