

RAKENNUKSEN PALLOLUOKKA ON P1. KÄÄNTÄVIEN RAKENTEIDEN LUOKKAVAATIMUS ON YLEENSÄ R8D. JÄ RITÄMISTOVARASTOSSA R12D. ASUNNOT JA KÄDÄNPUOLEISET TOIMISTOTILAT ON OSASTOITU EI60-LUKKAN RAKENNUSSOIN, KAKSIKERROKKINEN TOIMISTO EI60-LUKKAN RAKENNUSSOIN, YHTEISTILOJEN JA HORMIEN OSASTOINTI ON YLEENSÄ EI60, RITÄMISTOVARASTOSSA EI60.

PORRASHUONEESSA ALIMMAN SISÄÄNTULO-TASON (1 KR5 +21.000) JÄ YLIMMÄÄN ASUINKERROSTASON (8 KR5 +42.025) VÄLINEN KORKEUSERO ON ALLE 24M.

PORRASHUONEIDEN SAVUNPOISTO ON PAINOVOIMAINEN. PORRASHUONEEN YLIMMÄLLÄ TASOLLA ON VALO AJUKOLTAAN VÄHINTÄÄN 1 m<sup>2</sup> KOKONEN SÄHKÖISESTI MAANTASOSTA AVATTAVASAVUNPOISTOKKUNA (SPM).

ASUNTOJEN JA YHTEISTILOJEN SAVUNPOISTO TAPAHTUU MANUAALISESTI OVIEN JA IKKUNOIDEN KAUTTA PIHAKERROKSEN UVIN SAVUNPOISTO ON PAINOVOIMAINEN MUTTA MOOTTORIOJASTI LAUKAISTAVA PRH B PIHAPORTAAN ALLA ON VALOKALORIFARI NÖIN 1,5 m<sup>2</sup> KOKONEN UVIN LUUKKOVELTÄ AVATTAVA SAVUNPOISTOLUUKKU (SPM) JA SEN YHTEYDESSÄ SAVUJÄDELEEN OHAAVAJAVAVA SP-MUURI.

ASUNNON VARAPOISTUMISTIE PARVEKKEEN KAUTTA TIKASALTON AVULLA TALON ITÄPÄÄDYN PARVEKKELTA ON VÄHINTÄ VÄLJÄINEN VARAPOISTUMISREITTI PARVEKELUUKUN PIHAKANNEN RAKENTAMISEN AIKANA (VT).

ASUNTOIHIN ASENNETAAN HUONEISTOKOHTAISET, PÄTTERVÄMMENNETUT, VERKKOVIRTTAAN KYTKETTÄVÄT PALOVAHJOITTIMET, 1 KPL ALKAVAA 80 HSTO-M<sup>2</sup> KOHTI.

RAKENNUS VARUSTETAAN KESKITETTYLLÄ ILMANVAIHTOJÄRJESTELMÄLLÄ ERKOISSUUNNITELMIEN MUKAAN. LÄMMITYSJÄRJESTELMÄNÄ ON VESIKESKUSLÄMMITYS (KÄUKOLÄMPÖ), ÄÄNENERISTYKSET JA KONEASENNUSKSET SAVUNOSTEN MUKAAN.

LUKKOVAIPAN ÄÄNENERISTYS ON VÄHINTÄÄN 30dB.

SÄLLITTÄVÄÄÄÄNTÄSERO \*L.A.1000 ON MELUSELITYKSEN MUKAAN VÄHINTÄÄN 34dB PASILANKADUN PUOLEISISSA ASUINHUONEISSA.

KAIKKI PARVEKKEET OVAT LASITETTUJA. LASIPAKSUUDET SEKÄ PARVEKKEIKATTOJEN LISÄVAIMENNUSLEVY (S6) MELUSELITYKSEN MUKAAN.

IKKUNOIDEN JA OVIEN ÄÄNENERISTYSARVO TOTEUTETAAN ÄÄNENERISTYSLÄUSUNNON MUKAAN (RW+C115): IKKUNAT 42, PARVEKKEISET 38, IRIKTEILOJEN IKKUNAT 38 JA IRIKTEILOJEN OVIET 37.

AURINGSÄTELYN KOKONAISLÄPÄYSKERROIN (G-ARVO) ON PARVEKKEIVOISSA JA ETELÄJULKISIVUN IKKUNOISSA 0,55. MUUSSA IKKUNOISSA SE ON 0,41.

MÄRKÄTULOISSA ON LATTIARAVOT, LATTIOIDEN KALLISTUS VÄHINTÄÄN 1:100.

POISTUMISTEIDEN LEVEYDET OVAT  $\geq 1200$  mm.

OVIEN JA IJUKKOJEN VAPAALEVEYS ON ASUNTOJEN JA YHTEISTILOJEN SISÄLLÄ  $\geq 800$  mm, MUJALLA  $\geq 850$  mm. HISSIKORIN SISÄMÄTTÄ VÄHINTÄÄN 1100x1400 (LXS).

PORTAAT JA LUUKAT VÄHINTÄÄN KÄSJOITTEELLA KOUJUN MOLEMMIN PUOLIN. KÄSJOHDE JATKUVA, ANA KUN MAHDOLLISTA, YHTENÄISENÄ VÄLI- JA KERROSTASANTEILLA.

LATTIAPINNASTA ALLE 700 MM KORKEUDELLA OLEVAT LASIT OVAT MÄÄRÄYSTEN MUKAISTA TURVALASIA. PARVEKKEIDEN LASIT 700-1500 MM KORKEUDELLA OVAT VÄHINTÄÄN 8 MM TASOLASIA MOLEMMIN PUOLIN. IKKUNOISSA, JOISSA ON PUTOAMISVAARA (2-8 KR5), ALLE 700mm-1200mm KORKEUDELLA OLEVAT LASIRAKENTEET (KÄDESSÄ KORKEUS PUOTAMISKORKEUDEN MUKAAN) SUUNNITELLAN KATTEENA (K).

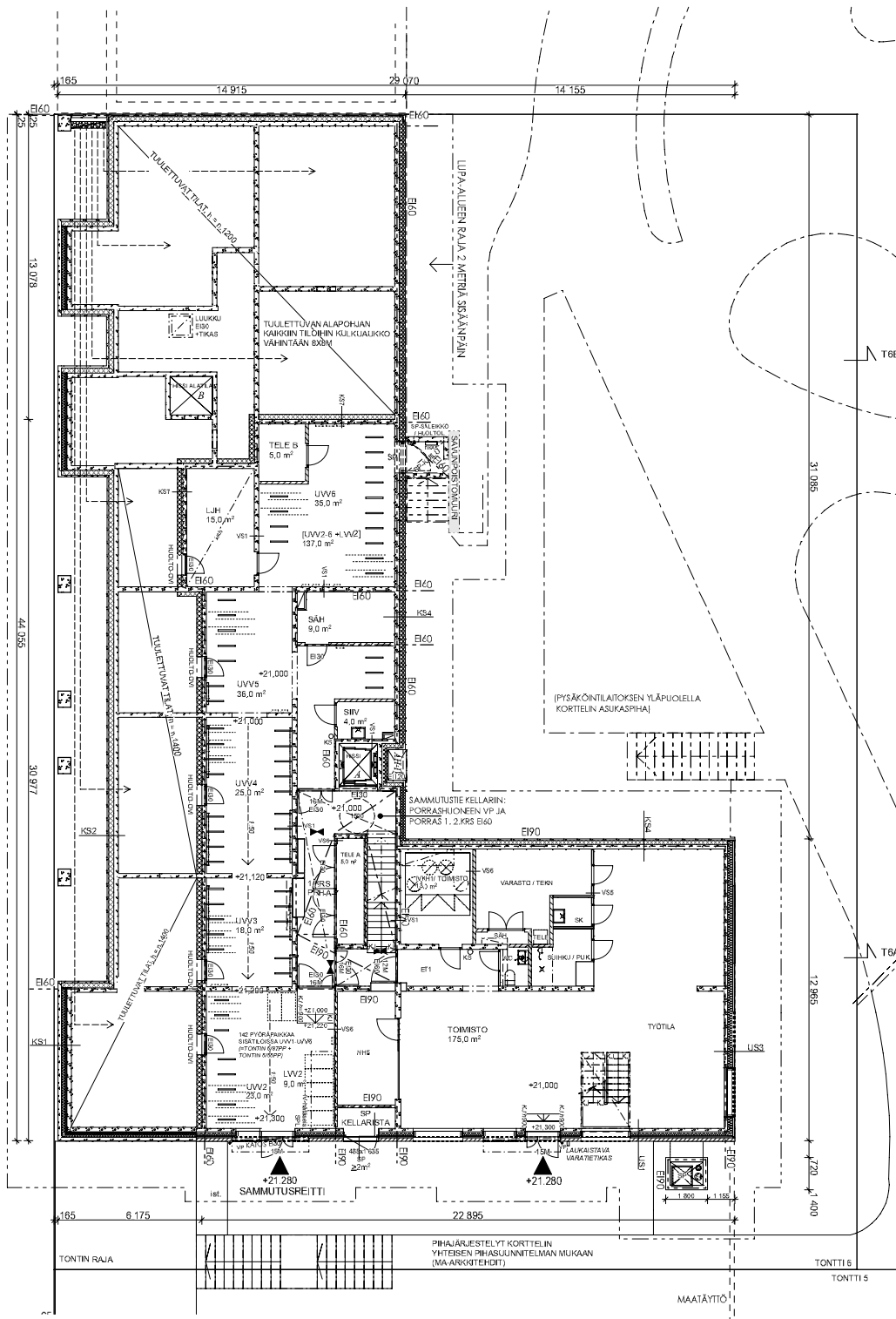
ALAKATTOYTYYPIT:  
 MÄRKÄTULOISSA PUJIPANEELI  
 KUIVISSA TULOISSA KIPSILEVY  
 PORRASHUONEISSA KUSTOVALAKATTO (RIPUSTETTU)  
 AEK = LISÄÄÄNENERISTYS ASUIN- JA MUJIN TILAN VÄLILLÄ  
 dB = ÄÄNENVAIMENNUS PARVEKKEELLA

K = KÄDEVAATIMUKSEN TÄYTTÄVÄ LASIRAKENNE  
 KJ = KÄSJOHDE  
 VP = VEDENPOISTO  
 SP / SPM = SAVUNPOISTOLUUKKU TAI -IKKUNA  
 SPL = SAVUNPOISTON LAUKAISU PORRASHUONEESSA  
 IV-1000000 = ILMANVAIHDON PYSÄYTYSKOTIN  
 KS = KÄSISÄMMUTIN, ESM. JÄLJESÄMMUTIN 8 KG  
 KP = KÄTTÖPOLLARI VESIKATON HUOLLON TURVAVALJATAVARTEN  
 VT = VÄHINTÄ VÄLJÄINEN VARAPOISTUMISREITTI PARVEKELUUKUN KAUTTA PIHAKANNEN RAKENTAMISEN AIKANA  
 ► = POISTUMISTIEPASTE, VALAISU OMASTATURVAOPASTEJÄRJESTELMÄSTÄ

KORKEUSJÄRJESTELMÄ N2000	
X OSARUJLA PASILA	KORTTELITILA 17105
UUDISRAKENNUS	PÄÄPIRUSTUS 2 (13)
AIKRUUNU	MITTAK
PASILANKÄTU 13	POHJAPIRUSTUS KELLARIKERROS 1/100
PASILANKÄTU 13, 30240 HEL SINKI	
HPK-ARKKITEHDIT OY	TYÖ NRO
HPK-ARKKITEHTI TUO E	PIR NRO
0200 HEL SINKI	REV
17.1.2020	728.110
MIKKO KÄLKKÖNEN, ARKKITEHTI SAFA	YHTEYSNUMERO 040-1298536
	LÄHTÖTIEDOSTO DWG-JULKAISU
	RIKKA PALA 08-61298536 T28_P_22_10h1_728_110_0209_10101.dwg

T6B

T6A



RAKENNUKSEN PALLOLUOKKA ON P1. KANTAVIEN RAKENTEIDEN LUOKKAVAATIMUS ON YLEENSÄ R8D JA IRTAIMISTOVARASTOSSA R12D. ASUNNOT JA KADUNPUOLEISET TOIMISTOTILAT ON OSASTOITU EIB0-LUKOKAN RAKENNUSOSIIN, KÄSIKERROKSIINEN TOIMISTO EIB0-LUKOKAN RAKENNUSOSIIN, YHTEISTILOJEN JA HORMIEN OSASTOINTI ON YLEENSÄ EIB0, IRTAIMISTOVARASTOSSA EIB0.

PORRASHUONEESSA ALIMMAN SISÄÄNTULO-TASON (1 KR) +21.000) JA YLIMMÄN ASUINKERROSTASON (+2 KR +42.025) VÄLINEN KORKEUSERO ON ALLE 24M.

PORRASHUONEIDEN SAVUNPOISTO ON PAINOVORMAINEN. PORRASHUONEEN YLIMMÄLLÄ TASOLLA ON VALO AJUKOLTAAN VÄHINTÄÄN 1 m<sup>2</sup> KOKONEN SÄHKÖISESTI MAANTASOSTA AVATTAVASAVUNPOISTOKKUNA (SPn).

ASUNTOJEN JA YHTEISTILOJEN SAVUNPOISTO TAPAHTUU MANUAALISESTI OVIEN JA IKKUNOIDEN KAUTTA.

PIHAKERROKSEN UVV:N SAVUNPOISTO ON PAINOVORMAINEN MUTTA MOOTTORIDIEKSTI LAUKAISTAVA PRH B PIHAKORTTIAAN ALLA ON VALOKOJUKTAN NOIN 1,5 m<sup>2</sup> KOKONEN UVV:N LUKKO-OVELTA AVATTAVA SAVUNPOISTOLUKKU (SPn) JA SEN YHTEYDESSÄ SAVUA EDELEELLEEN OHAAVAJAKAVA SP-MUURI.

ASUNNON VARAPOISTUMISTIE PARVEKKEEN KAUTTA TIKASALTON AVULLA TALON ITÄPÄÄDYIN PARVEKKEILTA ON VARATTU VÄLILKAINEN VARAPOISTUMISREITTI PARVEKELUKUUN PIHAKANNEN RAKENTAMISEN AIKANA (VT).

ASUNTOIHIN ASENNETAAN HUONEISTOKOHTAISET, PATTERNARMENNETUT, VERKKOVRTAAN KYTKETTÄVÄT PALOVAHJOITTIMET, 1 KPL ALKAVAA 80 HSTO-M<sup>2</sup> KOHTI.

RAKENNUS VARUSTETAAN Keskittetyllä ilmanvaihtolärjestelmällä ERKOISSUUNNITELMIEN MUKAAN LÄMMITYSJÄRJESTELMÄNÄ ON VESIKESKUSLÄMMITYS (KAUKOLÄMPÖ), ÄÄNENERISTYKSET JA KONEASONNIKSET SÄÄNNÖSTEN MUKAAN.

LUKKOVAIPAN ÄÄNENERISTYS ON VÄHINTÄÄN 30dB SALLITTAVAKÄÄNTÄSERO \*L.A.1000 ON MELUSELVIITYKSEN MUKAAN VÄHINTÄÄN 34dB PASILANKADUN PUOLEISISSA ASUINHUONEISSA.

KAIKKI PARVEKKEET OVAT LASITETTUJA, LASIPAKSUUDET SEKÄ PARVEKKEIKKUNOJEN LISÄVAIMENNUSLEVY (Sb) MELUSELVIITYKSEN MUKAAN.

IKKUNOIDEN JA OVIEN ÄÄNENERISTYSARVO TOTEUTETAAN ÄÄNENERISTYSLASKUNN MUKAAN (RW+C<sub>w</sub>+I<sub>50</sub>) IKKUNAT 42, PARVEKKEET 38, LUKKUTILOJEN IKKUNAT 38 JA LUKKUTILOJEN OVIET 37.

AURINGSÄTELYN KOKONAISLÄPÄYSKIERROIN (G-ARVO) ON PARVEKKEISSA JA ETELÄJULKISIVUN IKKUNOISSA 0,55. MUUSSA IKKUNOISSA SE ON 0,41.

MÄRKÄTULOISSA ON LATTIANKAVOT, LATTIOIDEN KALLISTUS VÄHINTÄÄN 1:100. POISTUMISTEIDEN LEVEYDET OVAT ≥1200 mm.

OVIEN JA AJUKKOJEN VAPAALEVEYS ON ASUNTOJEN JA YHTEISTILOJEN SISÄLLÄ ≥800 mm, MUJALLA ≥850 mm. HISSIKORIN SISÄMITTAT ON VÄHINTÄÄN 1100X1400 (LXS).

PORTAAT JA LUKKAT VARSITETTAVAN KASUOITTEELLA KOUSUN MOLEMMIN PUOLIN. KASUOHDE JATKUJ, ANA KUN MAHDOLLISTA, YHTENÄISENÄ VÄLI- JA KERROSTASANTEILLA.

LATTIAPINNASTA ALLE 700 MM KORKEUDELLA OLEVAT LASIT OVIEN MÄÄRÄYSTEN MUKAISTA TURVALASIA. PARVEKKEIDEN LASIT 700-1500 MM KORKEUDELLA OVAT VÄHINTÄÄN 8 MM TASOLASIA MOLEMMIN PUOLIN. IKKUNOISSA, JOISSA ON PUTTAMISVAARA (2-3 KR), ALLE 700mm-1200mm KORKEUDELLA OLEVAT LASIRAKENTEET (KAIDEISSA) KORKEUS PUOTOAMISKORKEUDEN MUKAAN) SUUNNITELLAN KATTEENA (K).

ALAKATTOTYYPI: MÄRKÄTULOISSA PUJIPANEELI KUVISSA TULOISSA KIPSILEVY.

PORRASHUONEISSA KUNSTIOWALAKATTO (RIPUSTETTU). ÄEK = LISA-ÄÄNENERISTYS ASUIN- JA MUJUN TILAN VÄILLÄ. dB = ÄÄNENVAIMENNUS PARVEKKEILLA.

K = KAIDEVAATIMUKSEN TÄYTTÄVÄ LASIRAKENNE. KJ = KÄSILOHDE. YP = VEDENPOISTO.

SP / SPn = SAVUNPOISTOLUKKU TAI-IRKKUNA. SPL = SAVUNPOISTON LAUKAISU PORRASHUONEESSA. IV-HISSIBIB = ILMANVAIHON PYSÄYTYSKOTIKIN. KS = KÄSISÄMMUTIN, ESM. JALHESÄMMUTIN 8 KG.

KP = KATTOPOLLARI VESIKATON HUOLLON TURVAVALJATAVARTEN. VT = VARTTEI, VÄLILKAINEN VARTTEI PARVEKELUKUUN KAUTTA PIHAKANNEN RAKENTAMISEN AIKANA.

▲ = POISTUMISTIEPASTE, VALAISU OMASTA TURVAOPASTELÄRJÄSTELMÄSTÄ.

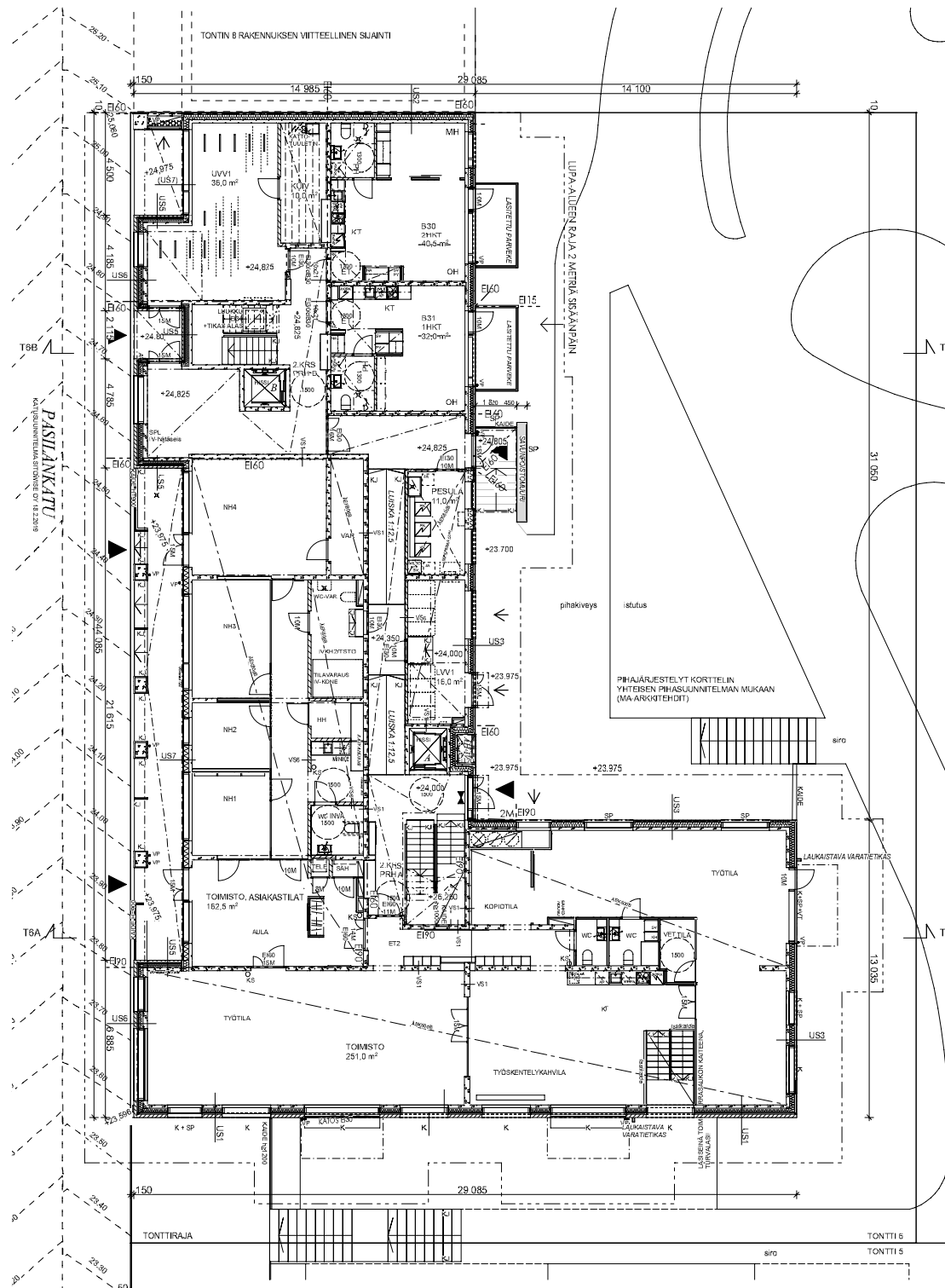


KORKEUSJÄRJESTELMÄ N2000				
X OSARVILA PASILA	KORTTELIVILA 17105	TONNITURVA 6	RAKENNUSLOVAN TUNNUS	
UUDISRAKENNUS			PÄÄPIIRUSTUS	3 (13)
A-KRUUNU				MITTAK.
<b>PASILANKÄTU 13</b>			POHJAPIIRUSTUS 1 KERROS, ALAPHALLE 1/100	
PASILANKÄTU 13, 30240 HELSINKI				
HPK-ARKITEHDIT OY	PLM 08-6129505 FAX 08-6129503	ETUIMM.SUKUNIM@HPK-ARKITEHDIT.FI	TYÖ NRO	PIIR NRO
09090 HELSINKI			<b>ARK 728.111</b>	
			YHTEYSHENILO	LAKTOTIEDOSTO DWB-JULKAISU
17.1.2020	MIKKO KALKONEN, ARKITEHTI SAFA	RIIKKA PALJA 08-6129516	T26_P_22_Suhti	728_111_2019_11x5 DWG

[PYSÄYTILAITOKSEN YLÄPUOLELLA KORTTELIN ASUKASPIHA]

PIHAJÄRJESTELYT KORTTELIN YHTEISEN PIHASUUNNITELMAN MUKAAN (MÄRKÄTIEHDIT)

MAATÄYTIÖ



RAKENNUKSEN PALLOLUOKKA ON P1. KÄYTTÄVÄN RAKENTEIDEN LUOKKAVAATIMUS ON YLEENSÄ R8D JA IRTAIMISTOVARASTOSSA R12D. ASUNNOT JA KADUNPUOLEISET TOIMISTOTILAT ON OSASTOITU EIBD-LUOKAN RAKENNUSSOSIN, KAUSIKERROKKINEN TOIMISTO EIBD-LUOKAN RAKENNUSSOSIN, YHTEISTILOJEN JA HORMIN OSASTOINTTI ON YLEENSÄ EIBD, IRTAIMISTOVARASTOSSA EIBD.

PORRASHUONEESSA ALIMMAN SISÄÄNTULO-ALUEEN (1. KRS +21.000) JA YLIMMÄN ASUINKERROSTASON (8. KRS +42.025) VÄLINEN KORKEUSERO ON ALLE 24M.

PORRASHUONEIDEN SAVUNPOISTO ON PAINOVORMAINEN. PORRASHUONEEN YLIMMÄLLÄ TASOLLA ON VALO-ALUKOITAJAN VÄHINTÄÄN 1 m<sup>2</sup> KOKONEN SÄHKÖISTETTY MAANTASOSTA AVATTAVASAVUNPOISTOKKUNA (SPM).

ASUNTOJEN JA YHTEISTILOJEN SAVUNPOISTO TAPAHTUU MANUAALISESTI OVIEN JA IKKUNOIDEN KAUTTA.

PIHAKERROKSEN UUVIN SAVUNPOISTO ON PAINOVORMAINEN MUTTA MOOTTORIDIEUSTI LAUKAISTAVA PRH B PIHAPORTAAN ALLA ON VALOKOITAJAN NOIN 1,5 m<sup>2</sup> KOKONEN UUVIN UUKO-OSIESTA AVATTAVA SAVUNPOISTOLUKKU (SPM) JA SEN YHTEYDESSÄ SAVUA EDELLEEN OHAAVAAKAVA SP-MUURI.

ASUNNON VARAPOISTUMISTIE PARVEKKEEN KAUTTA TIKASALTON AVULLA TALON ITPÄÄDYN PARVEKKELTA ON VARTUUTU VÄLIAIKAINEN VARAPOISTUMISREITTI PARVEKELUUKUN PIHAKANNEN RAKENTAMISEN AIKANA (VT).

ASUNTOIHIN ASENNETAAN HUONEISTOKOHTAISET, PATTERNARMENNETUT, VERKOVIRTTAAN KYTKETTÄVÄT PALOVAHJOITTIMET, 1 KPL ALKAVAA 80 HSTO-M<sup>2</sup> KOHTI.

RAKENNUS VARUSTETAAN KESKITETTYLLÄ ILMANVÄIHTÖJÄRJESTELMÄLLÄ ERKOISSUUNNITELMIEN MUKAAN LÄMMITYSJÄRJESTELMÄNÄ ON VESIKESKUSLÄMMITYS (KAIKOLÄMPÖ), ÄÄNENERISTYKSET JA KONEASUNNISTETTU SÄÄNNÖSTEN MUKAAN.

ULKOVAIPAN ÄÄNENERISTYS ON VÄHINTÄÄN 30dB SALLITTAVAAKANTASERO +1A, mms ON MELUSIIVITYKSEN MUKAAN VÄHINTÄÄN 34dB PASILANKADUN PUOLEISISSA ASUINUONEISSA, KAIKKI PARVEKKEET OVAT LASITETTUJA, LASIPAKSUUDET SEKÄ PARVEKKEITTOJEN LISÄVAIMENNUSLEVY (S5) MELUSIIVITYKSEN MUKAAN.

IKKUNOIDEN JA OVIEN ÄÄNENERISTYSARVO TOIMITETAAN ÄÄNENERISTYSLAUSUNNON MUKAAN (RW+Ch=15) IKKUNAT 42, PARVEKKEIDET 38, ILLKITELOJEN IKKUNAT 38 JA ILLKITELOJEN OVIET 37.

AURINGSÄTELYN KOKONAISLÄPÄYSKERROIN (G-ARVO) ON PARVEKKEISSA JA ETÄLÄJULKISIVUN IKKUNOISSA 0,55. MUUSA IKKUNOISSA SE ON 0,41.

MÄRKÄTILOISSA ON LATTIANKAVOT, LATTIHOIDON KALLISTUS VÄHINTÄÄN 1:100.

POISTUMISTEIDEN LEVEYDET OVAT  $\geq 1200$  mm.

OVIEN JA IKKUNOJEN VAPAALLEVEYS ON ASUNTOJEN JA YHTEISTILOJEN SISÄLLÄ  $\geq 800$  mm, MUJALLA  $\geq 850$  mm. HISSIKORIN SISÄMÄÄN VÄHINTÄÄN 1100x1400 (LXS).

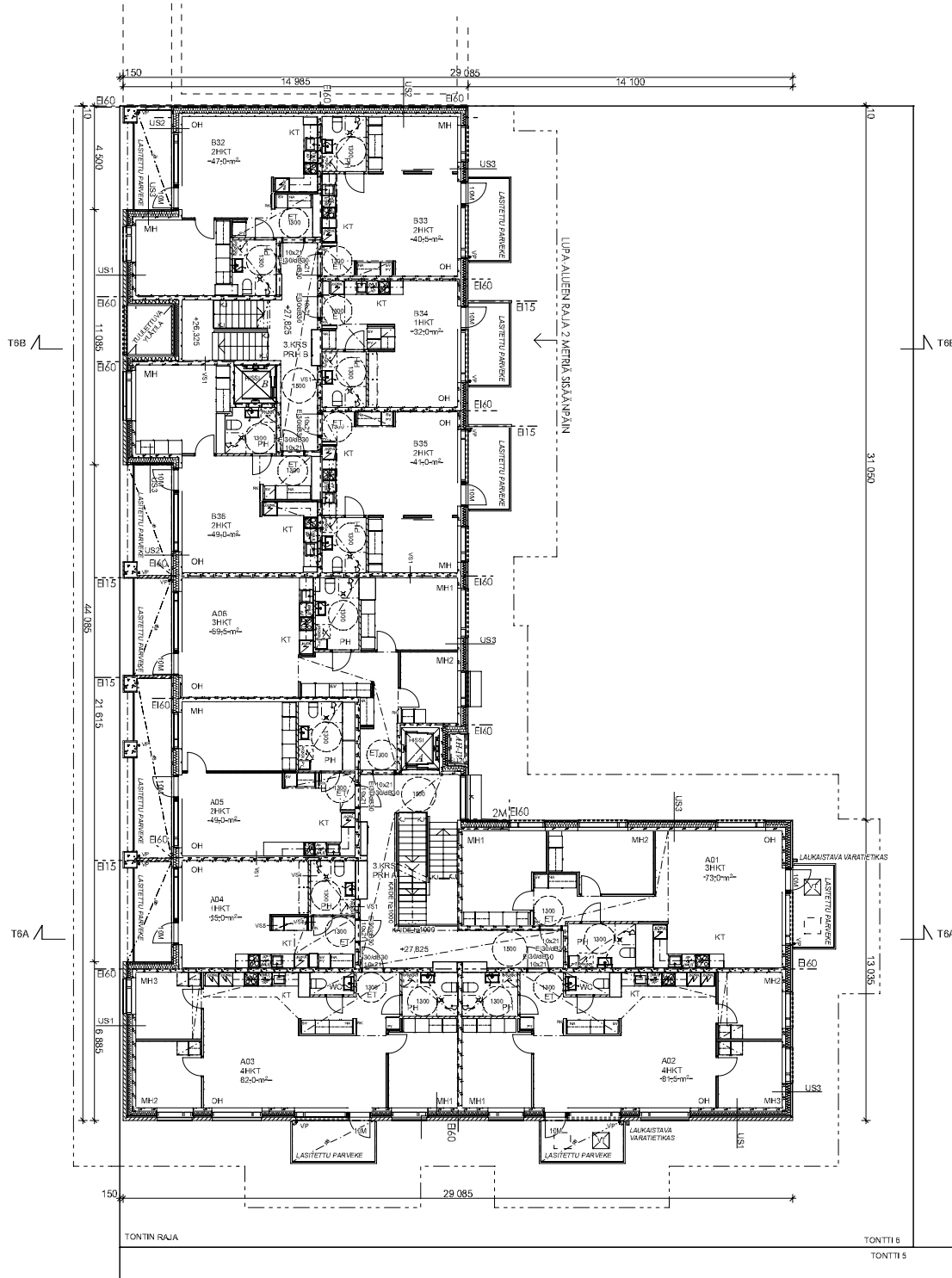
PORITAKAT JA LUKITKAT VASTUSTETTAVAN KÄSIOHTEELLA VOIUSUN MOLEMMIN PUOLIN. KÄSIOHDE JATKUUN, ANA KUN MAHDOLLISTA, YHTENÄISENÄ VÄLI- JA KERROSTASANTEILLA.

LATTIAPINNASTA ALLE 700 MM KORKEUDELLA OLEVAT LASIT OVIEN MÄÄRÄYSTEN MUKAISTA TURVALASIA, PARVEKKEIDEN LASIT 700-1500 MM KORKEUDELLA OVAT VÄHINTÄÄN 8 MM TASOLASIA MOLEMMIN PUOLIN. IKKUNOISSA, JOISSA ON PUTTAMISVAARA (2-3 KRS), ALLE 700mm-1200mm KORKEUDELLA OLEVAT LASIRAKENTEET (KAIDEISSA) KORKEUS PUTTAMISIKKUNOJEN MUKAAN) SUUNNITELLAAN KATTEENA (K).

ALAKATOTTYYPIT:  
MÄRKÄTILOISSA PUUPANEELI  
KUIVISSA TILOISSA KIPSILEVY  
PORRASHUONEISSA KESTÄVÄALAKKATO (RPUSITETTU)  
ÄEK = LISÄÄÄNENERISTYS ASUIN- JA MUUN TILAN VÄLILLÄ  
ÄB = ÄÄNENVAIMENNUS PARVEKKEELLA

K = KAIDEVAATIMUKSEN TÄYTTÄVÄ LASIRAKENNE  
KJ = KÄSIOHDE  
VP = VÄIENPOISTO  
SP / SPM = SAVUNPOISTOLUKKU TAI- IKKUNA  
SPL = SAVUNPOISTON LAUKAISU PORRASHUONEESSA  
IV-HISSIENSÄ = ILMANVAIHDON PYSÄYTYSKOTIN  
KS = KÄSISAMMUTIN, ESM. JALHESAMMUTIN B KG  
KP = KÄTTÖPOLLARI VESIKATON HUOLLON TURVAVALJATVARTEN  
VT = VARTTIE, VÄLIAIKAINEN VARTTIE PARVEKELUUKUN KAUTTA PIHAKANNEN RAKENTAMISEN AIKANA.  
▶ = POISTUMISTIEPASTE, VALAISU OMASTATURVAOPASTELÄRJESTELMÄSTÄ.

KORKEUSJÄRJESTELMÄ N2000			
X OSARYLÄ PASILA	KORTTELITILA 17105	TONTTIPIIRI 6	RAKENNUSLOVAN TUNNUS
UUDISRAKENNUS		PÄÄPIIRUSTUS 4 (13)	
AKRUIJUNU		MITTAK.	
PASILANKATU 13		POHJAPIIRUSTUS 2. KERROS, KATUTASO 1/100	
PASILANKATU 13, 30240 HEL.SINKI			
HPK-ARKKITEHDIT OY		TYÖ NRO	
SILTEPÄÄTÄMÄN TILAN 19.8.2008 02000 HEL.SINKI		PIIR. NRO	
PUN 08-6129850 FAX 08-61298503 ETUJUMM.SUKUNEN@HPK-ARKKITEHDIT.FI		REV	
ARK		728 . 112	
YHTEYSNIMELÖ		LAKTÖIEDOSTO	
02000 HEL.SINKI		DWB-JULKAISU	
17.1.2020		MIKKO KALKKINEN, ARKKITEHTI SAFA	
		RIIKKA PALJA 08-61298516	
		T26 P. 22.4mm	
		728.112.2019.2kvs.2kvs	



RAKENNUKSEN PALLOLUOKKA ON P1. KÄÄNTÄVIEN RAKENTEIDEN LUOKKAVAATIMUS ON YLEENSÄ R8D JA IRTAIMISTOVARASTOSSA R12D. ASUNNOT JA KADUNPUOLEISET TOIMISTOTILAT ON OSASTOTU EIB0-LUOKAN RAKENNUSSOSIN, KAKSIKERROKKINEN TOIMISTO EIB0-LUOKAN RAKENNUSSOSIN, YHTEISTILOJEN JA HORMIEN OSASTONTI ON YLEENSÄ EIB0, IRTAIMISTOVARASTOSSA EIB0.

PORRASHUONEESSA ALIMMAN SISÄÄNTULO-TASON (1.KRS +21.000) JA YLIMMÄN ASUINKERROSTASON (8.KRS +42.825) VÄLINEN KORKEUSERO ON ALLE 24M.

PORRASHUONEIDEN SAVUNPOISTO ON PAINOVOIMAINEN. PORRASHUONEEN YLIMMÄLLÄ TASOLLA ON VALO AJUKOLTAAN VÄHINTÄÄN 1 m<sup>2</sup> KOKONEN SÄHKÖISESTI MAARASTOSTA AVATTAVASAVUNPOISTOKKUNA (SPM).

ASUNTOJEN JA YHTEISTILOJEN SAVUNPOISTO TAPAHTUU MANUAALISESTI OVIEN JA IKKUNOIDEN KAUTTA

PIHAKERROKSEN UVY:N SAVUNPOISTO ON PAINOVOIMAINEN MUTTA MOOTTORIOHJASTU LAUKAISTAVA PRH B PIHAPORTAAN ALLA ON VALOKOLTAAN NOIN 1,5 m<sup>2</sup> KOKONEN UVY:N LUUKKO-OVELTA AVATTAVA SAVUNPOISTOLUUKKU (SPM) JA SEN YHTEYDESSÄ SAVUA EDELEEN OHAAVAJAKAVA SP-MUURI

ASUNNON VARAPOISTUMISTIE PARVEKKEEN KAUTTA TIKASLUTON AVULLA TALON ITÄPÄÄYDYN PARVEKKELTA ON VARATTU VÄLILKAINEN VARAPOISTUMISREITTI PARVEKELUUKUN PIHAKANNEN RAKENTAMISEN AIKANA (VT).

ASUNTOIHIN ASENNETAAN HUONEISTOKOHTAISET, PATERVARMIENNETUT, VERKKOVIRTAAN KYTKETTÄVÄT PALOVAHJOITTIMET, 1 KPL ALKAVAA 80 HST-O-M<sup>2</sup> KOHTI.

RAKENNUS VARUSTETAAN KESKITETTYLLÄ ILMANVÄHITÄJÄJÄRJESTELMÄLLÄ ERKOISSUUNNITELMIEN MUKAAN LÄMMITYSJÄRJESTELMÄNÄ ON VESIKESKUSLÄMMITYS (KÄUKOLÄMPÖ), ÄÄNENERISTYKSET JA KONEASENNUKSET SÄÄNNÖSTEN MUKAAN.

LUKVOIPAN ÄÄNENERISTYS ON VÄHINTÄÄN 30dB SALLITTAVAKÄÄNTÄSERO \*L.A.1000 ON MELUSELVITYKSEN MUKAAN VÄHINTÄÄN 34dB PASILANKADUN PUOLEISISSA ASUINHUONEISSA. KAIKKI PARVEKKEET OVAT LASITETTUJA, LASIPAKSUUDET SEKÄ PARVEKKEKATTOJEN LISÄVÄIMENNUSLEVEY (55) MELUSELVITYKSEN MUKAAN.

IKKUNOIDEN JA OVIEN ÄÄNENERISTYSARVO TOTEUTETAAN ÄÄNENERISTYSLAUSUNNON MUKAAN (Pw+Cv:15) IKKUNAT 42, PARVEKKEET 38, LIKETILOJEN IKKUNAT 38 JA LIKETILOJEN OVI 37.

AURINGSÄTELYN KOKONAISLÄPÄYSKERROIN (G-ARVO) ON PARVEKKEOISSA JA ETELÄJULKISIVUN IKKUNOISSA 0,55. MUUSSA IKKUNOISSA SE ON 0,41.

MÄRKÄTILOISSA ON LATTIAKAVOT, LATTIOIDEN KALLISTUS VÄHINTÄÄN 1:100

POISTUMISTEIDEN LEVEYDET OVAT ≥1200 mm.

OVIEN JA AIKUNOJEN VAPAALEIYYS ON ASUNTOJEN JA YHTEISTILOJEN SISÄLLÄ ≥800 mm, MUJALLA ≥850 mm. HISSIKORIN SISÄMÄÄN VÄHINTÄÄN 1100X1400 (LXS).

PORTAAT JA LUUKAT VARSITETTAAN KASUOITTEELLA KOUJUN MOLEMMIN PUOLIN. KASUOHE JATKUUK, ANA KUN MAHDOLLISTA, YHTENÄISENÄ VÄLI- JA KERROSTASANTEILLA.

LATTIAPINNASTA ALLE 700 MM KORKEUDELLA OLEVAT LASIT OVIEN MÄÄRÄYSTEN MUKAISTA TURVALASIA, PARVEKKEOVIEN LASIT 700-1500 MM KORKEUDELLA OVAT VÄHINTÄÄN 8 MM TASOLASIA MOLEMMIN PUOLIN. IKKUNOISSA, JOISSA ON PUTTAMISVAARA (2-3 KRS), ALLE 700mm-1200mm KORKEUDELLA OLEVAT LASIRAKENTEET (KADVESSA KORKEUS PUTTAMISKORKEUDEN MUKAAN) SUUNNITELLAN KATTEENA (K).

ALAKATTOTYYPI: MÄRKÄTILOISSA PUJUPANEELI KUIVISSA TILOISSA KIPSILEVY

PORRASHUONEISSA KUSTOVALAKATTO (RIPUSTETTU)

ÄEK = LISÄÄÄNENERISTYS ASUIN- JA MUJUN TILAN VÄLILLÄ

dB = ÄÄNENVÄIMENNYS PARVEKKEILLA

K = KADVEVAATIMUKSEN TÄYTTÄVÄ LASIRAKENNE

KJ = KÄSILUOHE

VP = VEDENPOISTO

SP / SPM = SAVUNPOISTOLUUKKU TAI- IKKUNA

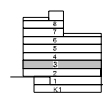
SPL = SAVUNPOISTON LAUKAISU PORRASHUONEESSA

IV-tilat = ILMANVAHDON PYSÄYTYSKOTIN

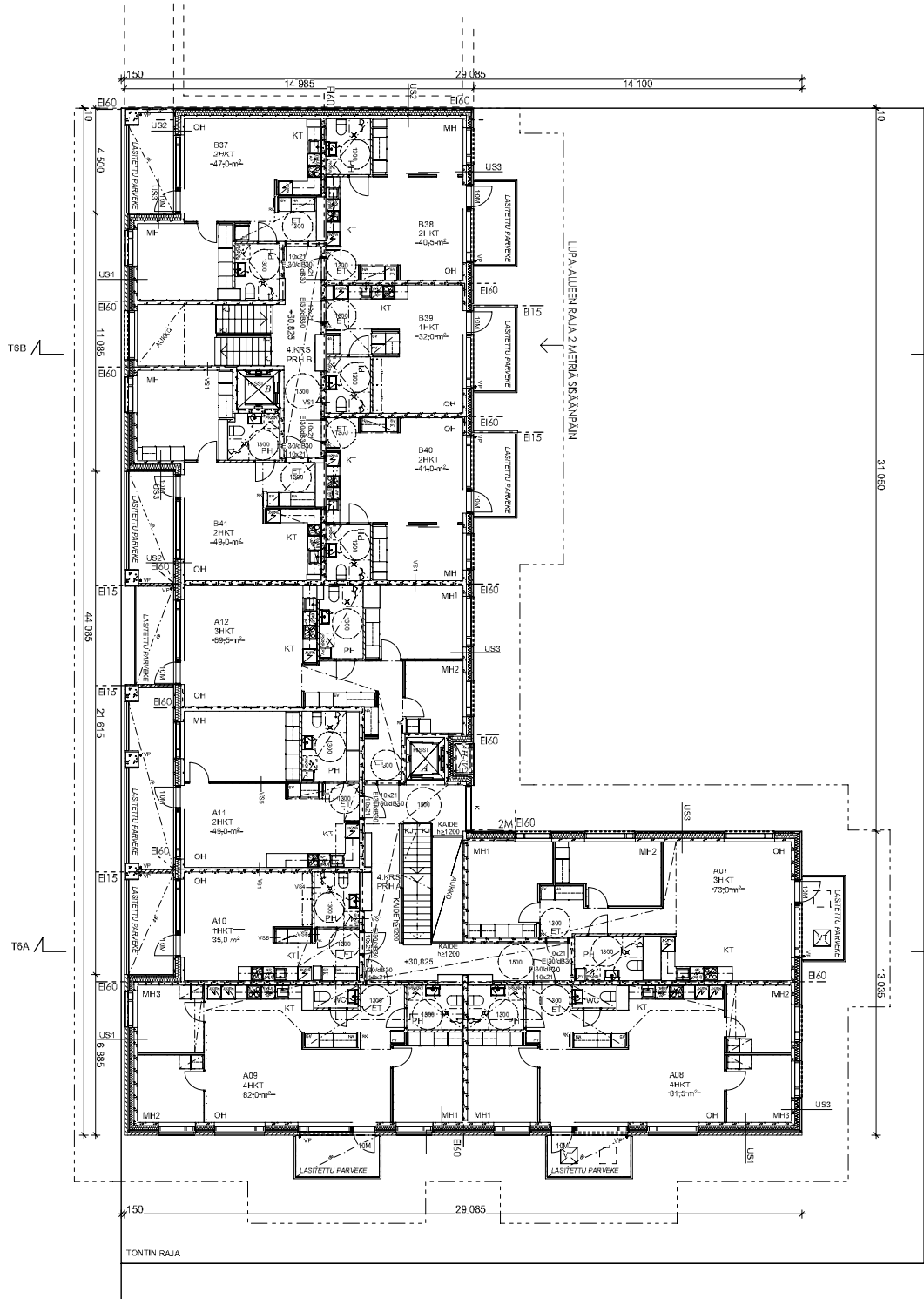
KS = KÄSISAMMUTIN, ESM. JALHESAMMUTIN 8 KG

IP = KATTOPOLARI VESIKATON HUOLLON TURVAVALJATARTEN

VT = VARATIE / VÄLILKAINEN VARATIE PARVEKELUUKUN KAUTTA PIHAKANNEN RAKENTAMISEN AIKANA.



KORKEUSJÄRJESTELMÄ N2000	
X OSARVILA PASILA	KORTTELITILA 17105
UUDISRAKENNUS	TOINTIYHYS 6
AIKRUUNU	RAKENNUSLOVAN TUNNUS
PASILANKATU 13	PÄÄPIIRUSTUS 5 (13)
PASILANKATU 13, 30240 HELSINKI	POHJAPIIRUSTUS 3. KERROS 1/100
HPK-ARKKITEHDIT OY	TYÖ NRO
SIVILIHENKILÖT OY B	PIIR NRO
00900 HELSINKI	REV
17.1.2020	728 . 113
MIKKO KALLONEN, ARKKITEHTI SAFA	YHTEYSHENKILÖ
RIIKKA PALJA, 09-61295916	LAKTOTIEDOSTO
728_P_22_14m1	DWG-JULKAISU
728_113_2019_2krs_04.dwg	



RAKENNUKSEN PALLOLUOKKA ON P1. KÄÄNTÄVIEN RAKENTEIDEN LUOKKAVAATIMUS ON YLEENSÄ R8D JA IRTAIMISTOVARASTOSSA R12D. ASUNNOT JA KADUNPUOLEISET TOIMISTOTILAT ON OSASTOITU EIB0-LUOKAN RAKENNUSSOSIN, KAKSIKERROKKINEN TOIMISTO EIB0-LUOKAN RAKENNUSSOSIN, YHTEISTILOJEN JA HORMIEN OSASTOINTI ON YLEENSÄ EIB0, IRTAIMISTOVARASTOSSA EIB0.

PORRASHUONEESSA ALIMMAN SISÄÄNTULO-TASON (1.KRS +21.000) JA YLIMMÄN ASUINKERROSTASON (8.KRS +42.825) VÄLINEN KORKEUSERO ON ALLE 24M.

PORRASHUONEIDEN SAVUNPOISTO ON PAINOVOIMAINEN. PORRASHUONEEN YLIMMÄLLÄ TASOLLA ON VALO ALUKOHTAAN VÄHINTÄÄN 1 m<sup>2</sup> KOKONEN SÄHKÖISESTI MAARKASTOSTA AVATTAVASAVUNPOISTOKKUNA (SPM).

ASUNTOJEN JA YHTEISTILOJEN SAVUNPOISTO TAPAHTUU MANUAALISESTI OVIEN JA IKKUNOIDEN KAUTTA

PIHAKERROKSEN UVJ:N SAVUNPOISTO ON PAINOVOIMAINEN MUTTA MOOTTORIOESTI LAUKAISTAVA PRH B PIHAPORTAAN ALLA ON VALOKOHTAAN NOIN 1,5 m<sup>2</sup> KOKONEN UVJ:N ULKO-OVELTA AVATTAVA SAVUNPOISTOLUKKU (SPN) JA SEN YHTEYDESSÄ SAVUA EDELEEN OHAAVAJAKAVA SP-MUURI

ASUNNON VARAPOISTUMISTIE PARVEKKEEN KAUTTA TIKASALTON AVULLA TALON ITÄPÄÄYD. PARVEKKELTA ON VARATTU VÄLILKAINEN VARAPOISTUMISREITTI PARVEKELUKKUN PIHAKANNEN RAKENTAMISEN AIKANA (VT).

ASUNTOIHIN ASENNETAAN HUONEISTOKOHTAISET, PATERVARMMENNETUT, VERKKOVIRTTAAN KYTKETTÄVÄT PALOVAHJOITTIMET, 1 KPL ALKAVAA 80 HST-O-M<sup>2</sup> KOHTI.

RAKENNUS VARUSTETAAN KESKITETTYLLÄ ILMANVAIHTOJÄRJESTELMÄLLÄ ERKOISSUUNNITELMIEN MUKAAN. LÄMMITYSJÄRJESTELMÄNÄ ON VESIKESKUSLÄMMITYS (KAUKOLÄMPÖ), ÄÄNENERISTYKSET JA KONEASOINNUSKSET SÄÄNNÖSTEN MUKAAN.

ULKOVAIPAN ÄÄNENERISTYS ON VÄHINTÄÄN 30dB. SALLITTAVAKÄÄNTÄSERO \*L.A.1000 ON MELUSELVITYKSEN MUKAAN VÄHINTÄÄN 34dB PASILANKADUN PUOLEISISSA ASUINHUONEISSA. KAIKKI PARVEKKEET OVAT LASITETTUJA, LASIPAKSUUDET SEKÄ PARVEKKEIKKUNOJEN LISÄVAIMENNUSLEIY (S5) MELUSELVITYKSEN MUKAAN.

IKKUNOIDEN JA OVIEN ÄÄNENERISTYSARVO TOTEUTETAAN ÄÄNENERISTYSLAUSUNNON MUKAAN (Pw+Cv1:15) IKKUNAT 42, PARVEKKEET 38, ILMETILOJEN IKKUNAT 38 JA ILMETILOJEN OVI 37.

AURINGONSÄTELYN KOKONAISLÄPÄYSKERROIN (G-ARVO) ON PARVEKKEOISSA JA ETELÄJULKISIVUN IKKUNOISSA 0,55. MUUSSA IKKUNOISSA SE ON 0,41.

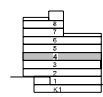
MÄRKÄTILOISSA ON LATTIAKÄVÖT, LATTIOIDEN KALLISTUS VÄHINTÄÄN 1:100. POISTUMISTEIDEN LEVEYDET OVAT ≥1200 mm.

OVIEN JA AIKUNOJEN VAPAALEIYYS ON ASUNTOJEN JA YHTEISTILOJEN SISÄLLÄ ≥800 mm, MUJALLA ≥850 mm. HISSIKORIN SISÄMÄTTÄ ON VÄHINTÄÄN 1100X1400 (LXS). PORTAAT JA LUKKAT VARSITETTAVAN KASUOITTEELLA KOUJUN MOLEMMIN PUOLIN. KASUOHE JATKUJ, ANA KUN MAHDOLLISTA, YHTENÄISENÄ VÄLI- JA KERROSTASANTEILLA.

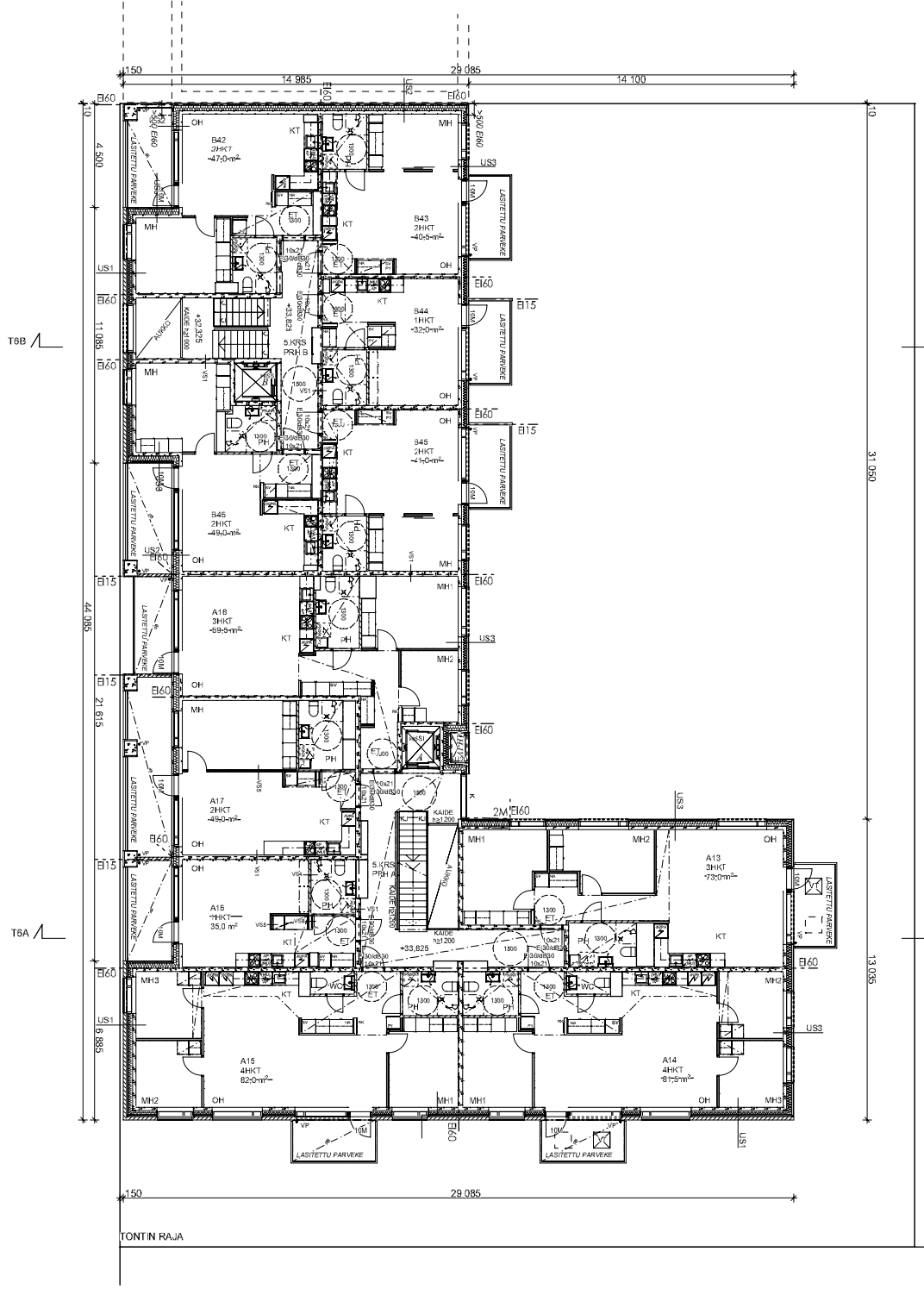
LATTIAPINNASTA ALLE 700 MM KORKEUDELLA OLEVAT LASIT OVAT MÄÄRÄYSTEN MUKAISTA TURVALASIA. PARVEKKEOVIEN LASIT 700-1500 MM KORKEUDELLA OVAT VÄHINTÄÄN 8 MM TASOLASIA MOLEMMIN PUOLIN. IKKUNOISSA, LOISSA ON PUTSAMIVÄÄRÄ (2-3 KRS), ALLE 700mm-1200mm KORKEUDELLA OLEVAT LASIRAKENTEET (KAIDESSA) KORKEUS PUOTAMISKORKEUDEN MUKAAN SUUNNITELMAN KATTEENA (K).

ALAKATOTTYTYYPIT:  
MÄRKÄTILOISSA PUJIPANEELI  
KUIVISSA TILOISSA KIPSILEIY  
PORRASHUONEISSA KUSTOVALAKATTO (RIPUSTETTU)  
ÄEK = LISÄÄÄNENERISTYS ASUIN- JA MUJUN TILAN VÄLILLÄ  
dB = ÄÄNENVAIMENNUS PARVEKKEELLA

K = KAIDEVAATIMUKSEN TÄYTTÄVÄ LASIRAKENNE  
KJ = KÄSILÖPDE  
VP = VEDENPOISTO  
SP / SPN = SAVUNPOISTOLUKKU TAI- IKKUNA  
SPL = SAVUNPOISTON LAUKAISU PORRASHUONEESSA  
IV-tila=800 = ILMANVAIHDON PYSÄYTYSKOTIN  
KS = KÄSISAMMUTIN, ESM. JALHESAMMUTIN 8 KG  
KP = KATTOPOLLARI VESIKATON HUOLLON TURVAVALJAITAVARTEN  
VT = VARATIE / VÄLILKAINEN VARATIE PARVEKELUKKUN KAUTTA PIHAKANNEN RAKENTAMISEN AIKANA.



KORKEUSJÄRJESTELMÄ N2000	
X OSARILYA PASILA	KORTTELITILA 17105
UUDISRAKENNUS	TOINTIYHYS 6
A-KRUUNU	RAKENNUSLUOKAN TUNNUS
PASILANKATU 13	PÄÄPIIRUSTUS 5 (13)
PASILANKATU 13, 30240 HEL.SINKI	POHJAPIIRUSTUS 4. KERROS 1/100
HPK-ARKKITEHDIT OY	TYÖ NRO
SILVÄHIEKARI TU 8	PIIR. NRO
02900 HEL.SINKI	REV
ETUJMM.SUKUNIM@HPK-ARKKITEHDIT.FI	728.114
YHTEYSNUMERO	LAKTOTIEDOSTO
17.1.2020	MIKKO KÄLÄKÖNEN, ARKKITEHTI SAFA
	RIIKKA PALJA-08-6129516
	728.P.22.14m1
	728.114_2019_AKS_046



RAKENNUKSEN PALLOUOKKA ON P1. KÄÄNTÄVIEN RAKENTEIDEN LUOKKAVAATIMUS ON YLEENSÄ R8D. JA IRTAIMISTOVARASTOSSA R12D. ASUNNOT JA KADUNPUOLEISET TOIMISTOTILAT ON OSASTOTU EIB0-LUOKAN RAKENNUSSOSIN, KAKSIKERROKKINEN TOIMISTO EIB0-LUOKAN RAKENNUSSOSIN, YHTEISTILOJEN JA HORMIEN OSASTONTI ON YLEENSÄ EIB0, IRTAIMISTOVARASTOSSA EIB0.

PORRASHUONEESSA ALIMMAN SISÄÄNTULO-TASON (1.KRS +21.000) JA YLIMMÄN ASUINKERROSTASON (8.KRS +42.825) VÄLINEN KORKEUSERO ON ALLE 24M.

PORRASHUONEIDEN SAVUNPOISTO ON PAINOVOIMAINEN. PORRASHUONEEN YLIMMÄLLÄ TASOLLA ON VALO AJUKOLTAAN VÄHINTÄÄN 1 m<sup>2</sup> KOKONEN SÄHKÖISESTI MAARKINASTA AVATTAVASAVUNPOISTOKKUNA (SPM).

ASUNTOJEN JA YHTEISTILOJEN SAVUNPOISTO TAPAHTUU MANUAALISESTI OVIEN JA IKKUNOIDEN KAUTTA PIHAKERROKSEN UVIN SAVUNPOISTO ON PAINOVOIMAINEN MUTTA MOOTTORIOESTI LAUKAISTAVA PRH B PIHAPORTAAN ALLA ON VALOKALTEKAIN NÖIN 1,5 m<sup>2</sup> KOKONEN UVIN LUUKKOVELTA AVATTAVA SAVUNPOISTOLUUKKU (SPM) JA SEN YHTEYDESSÄ SAVUJA EDELLLEEN OHAJAVAKAVA SP-MUURI.

ASUNNON VARAPOISTUMISTIE PARVEKKEEN KAUTTA TIKASALTON AVULLA. TALON ITÄPÄÄDY. PARVEKKELTA ON VARATTU VÄLILKAINEN VARAPOISTUMISREITTI PARVEKELUUKUN PIHAKANNEN RAKENTAMISEN AIKANA (VT).

ASUNTOIHIN ASENNETAAN HUONEISTOKOHTAISET, PATERVARMMENNETUT, VERKKOVIRTTAAN KYTKETTÄVÄT PALOVAHJOITTIMET, 1 KPL ALKAVAA 80 HSTO-M<sup>2</sup> KOHTI.

RAKENNUS VARUSTETAAN KESKITETTYLLÄ ILMANVÄHITÄJÄRJESTELMÄLLÄ ERKOISSUUNNITELMIEN MUKAAN. LÄMMITYSJÄRJESTELMÄNÄ ON VESIKESKUSLÄMMITYS (KÄUKOLÄMPÖ), ÄÄNENERISTYKSET JA KONEASENNUKSET SÄÄNNÖSTEN MUKAAN.

LUKIOVAIPAN ÄÄNENERISTYS ON VÄHINTÄÄN 30dB SALLITTAVAKANTASERO \*1,4 m<sup>2</sup> ON MELUSELVITYKSEN MUKAAN VÄHINTÄÄN 34dB PASILANKADUN PUOLEISISSA ASUINHUONEISSA. KAIKKI PARVEKKEET OVAT LASITETTUJA. LASIPAKSUUDET SEKÄ PARVEKKEIKATTOJEN LISÄVAIMENNUSLEVY (SB) MELUSELVITYKSEN MUKAAN.

IKKUNOIDEN JA OVIEN ÄÄNENERISTYSARVO TOTEUTETAAN ÄÄNENERISTYSLAUSUNNON MUKAAN (Pw-Ch:15) IKKUNAT 42, PARVEKKEET 38, ILMETILOJEN IKKUNAT 38 JA ILMETILOJEN OVI 37.

AURINGONSÄTELYN KOKONAISLÄPÄYSKERROIN (G-ARVO) ON PARVEKKEOISSA JA ETELÄJULKISIVUN IKKUNOISSA 0,55. MUUSSA IKKUNOISSA SE ON 0,41.

MÄRKÄTILOISSA ON LATTIAKÄLVÖT, LATTIOIDEN KALLISTUS VÄHINTÄÄN 1:100.

POISTUMISTEIDEN LEVEYDET OVAT ≥1200 mm.

OVIEN JA ALUKKOJEN VAPAALEVEYS ON ASUNTOJEN JA YHTEISTILOJEN SISÄLLÄ ≥800 mm, MUJALLA ≥850 mm. HISSIKORIN SISÄMITTA ON VÄHINTÄÄN 1100X1400 (LXS).

PORTAAT JA LUUKAT VÄHITÄÄN KASVOITTELLA. KOUKUN MOLEMMIN PUOLIIN. KASUOHDE JATKUJ, ANA KUN MAHDOLLISTA, YHTENÄISENÄ VÄLI- JA KERROSTASANTEILLA.

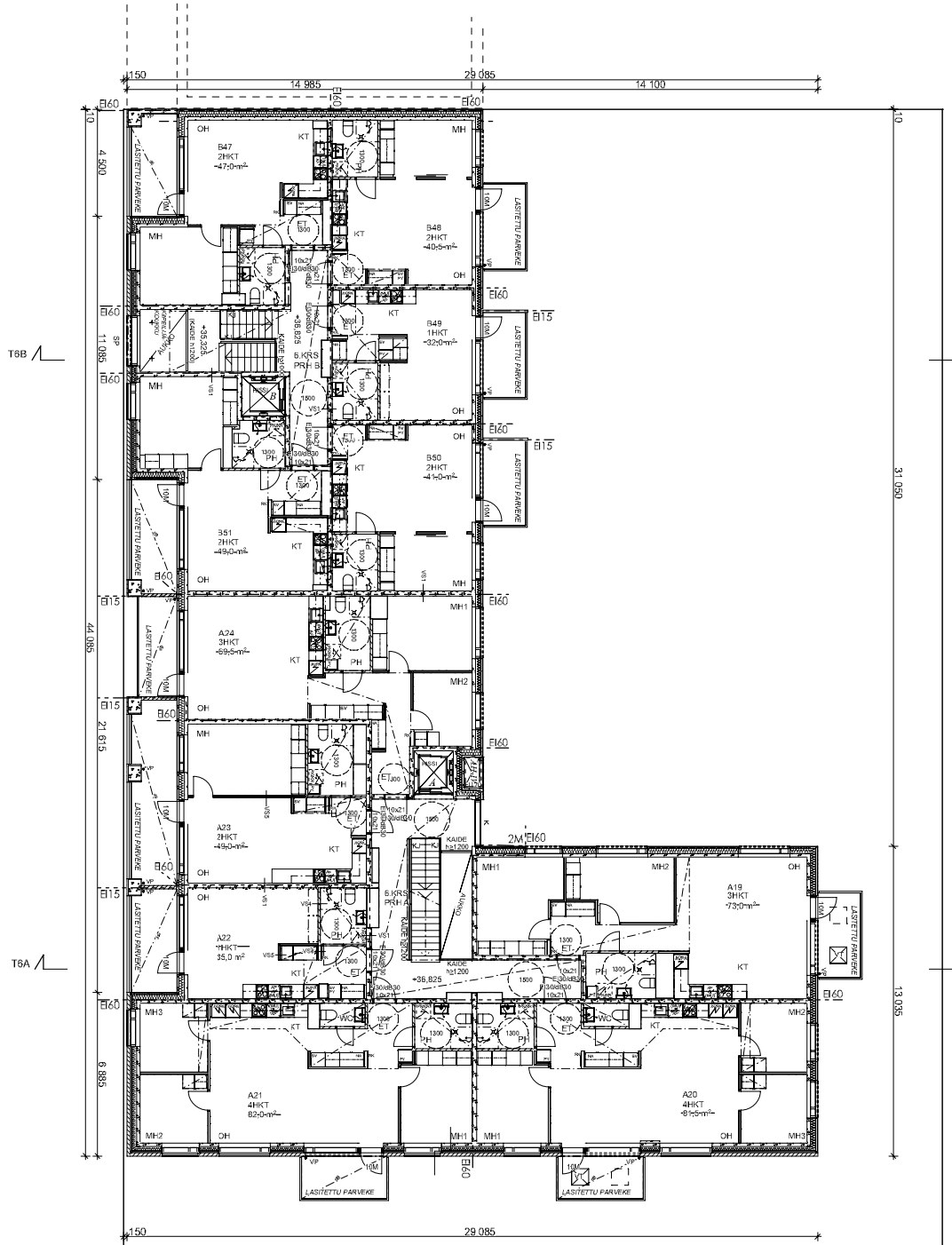
LATTIAPINNASTA ALLE 700 MM KORKEUDELLA OLEVAT LASIT OVAT MÄÄRÄYSTEN MUKAISTA TURVALASIA. PARVEKKEIDEN LASIT 700-1500 MM KORKEUDELLA OVAT VÄHINTÄÄN 8 MM TASOLASIA MOLEMMIN PUOLIIN. IKKUNOISSA, JOISSA ON PUTTAMISVAARA (2.-8.KRS), ALLE 700mm-1200mm KORKEUDELLA OLEVAT LASIRAKENTEET (KAIDESSA KORKEUS PUTTAMISKORKEUDEN MUKAAN) SUUNNITELTAVAN KAITEENA (K).

ALAKATOTTYTYYPIT:  
 MÄRKÄTILOISSA PUJUPANEELI  
 KUIVISSA TILOISSA KIPSILEVY  
 PORRASHUONEISSA KUNSTIOWALAKKATO (RIPUSTETTU)  
 ÄEK = LISÄÄÄNENERISTYS ASUIN- JA MUUN TILAN VÄLILLÄ  
 dB = ÄÄNENVAIMENNUS PARVEKKEILLA

K = KAIDEVAATIMUKSEN TÄYTTÄVÄ LASIRAKENNE  
 KJ = KÄSILUOHE  
 VP = VEDENPOISTO  
 SP / SPM = SAVUNPOISTOLUUKKU TAI- IKKUNA  
 SPL = SAVUNPOISTON LAUKAISU PORRASHUONEESSA  
 IV-tila=888 = ILMANVAHDON PYSÄYTYSKOTIN  
 KS = KÄSISÄMMUTIN, ESM. JALHESÄMMUTIN 8 KG  
 KP = KATTOPOLLARI VESIKATON HUOLLON TURVAVALJAITAVARTEN  
 VT = VARATIE / VÄLILKAINEN VARATIE PARVEKELUUKUN KAUTTA PIHAKANNEN RAKENTAMISEN AIKANA.

KORKEUSJÄRJESTELMÄ N2000

X OSARILYA PASILA	KORTTELITILA 17105	TONTTI-NUMERO 6	RAKENNUSLUOKAN TUNNUS -
UUDISRAKENNUS			PÄÄPIIRUSTUS 7 (13)
A-KRUUNU			MITTAK.
PASILANKATU 13			POHJAPIIRUSTUS 5. KERROS 1/100
PASILANKATU 13, 30240 HELSINKI			
HPK-ARHITEHDIT OY	PLM 08-6129850 FAX:09-6129853		TYÖ NRO
SIVULIIVAKARTU 10 B 0900 HELSINKI	ETUIMM.SUKUNIM@HPK.ARKITEHDIT.FI		PIR NRO
			REV
			728 . 115
			YHTEYSNUMERO LAKTÖIEDOSTO DWB-ZULKAUS
17.1.2020	MIKKO KALLIKAINEN, ARKITEHTI SAFA	RIIKKA PALJA-08-61298516	T28_P_22_14m1 728_115_2019_81x5 8xg



RAKENNUKSEN PALLOLUOKKA ON P1. KÄNTÄVIEN RAKENTEIDEN LUOKKAVAATIMUS ON YLEENSÄ R8D. JA IRTAIMISTOVARASTOSSA R12D. ASUNNOT JA KADUNPUOLEISET TOIMISTOTILAT ON OSASTOTU EIB0-LUOKAN RAKENNUSSOSIN, KAKSIKERROKKINEN TOIMISTO EIB0-LUOKAN RAKENNUSSOSIN, YHTEISTILOJEN JA HORMIEN OSASTONTI ON YLEENSÄ EIB0, IRTAIMISTOVARASTOSSA EIB0.

PORRASHUONEESSA ALIMMAN SISÄÄNTULO-TASON (1.KRS +21.000) JA YLIMMÄN ASUINKERROSTASON (6.KRS +42.825) VÄLINEN KORKEUSERO ON ALLE 24M.

PORRASHUONEIDEN SAVUNPOISTO ON PAINOVOIMAINEN. PORRASHUONEEN YLIMMÄLLÄ TASOLLA ON VALO AJUKOLTAAN VÄHINTÄÄN 1 m² KOKOINEN SÄHKÖISESTI MAARKASTOSTA AVATTAVASAVUNPOISTOKKUNA (SPM).

ASUNTOJEN JA YHTEISTILOJEN SAVUNPOISTO TAPAHTUU MANUAALISESTI OVIEN JA IKKUNOIDEN KAUTTA PIHAKERROKSEN UVIN SAVUNPOISTO ON PAINOVOIMAINEN MUTTA MOOTTORIOESTI LAUKAISTAVA PRH B PIHAPORTAAN ALLA ON VALOKOLTAAN NOIN 1,5 m² KOKOINEN UVIN LUUKKOVELTA AVATTAVA SAVUNPOISTOLUUKKU (SPM) JA SEN YHTEYDESSÄ SAVUA EDELLLEEN OHAJAAJAKAVA SP-MUURI.

ASUNNON VARAPOISTUMISTIE PARVEKKEEN KAUTTA TIKASALTON AVULLA. TALON ITÄPÄÄYIN PARVEKKELTA ON VARATU VÄLILKAINEN VARAPOISTUMISREITTI PARVEKELUUKUN PIHAKANNEN RAKENTAMISEN AIKANA (VT).

ASUNTOIHIN ASENNETAAN HUONEISTOKOHTAISET, PATERVARMIENNETUT, VERKKOVIRTTAAN KYTKETTÄVÄT PALOVAHJOITTIMET, 1 KPL ALKAVAA 80 HSTO-M² KOHTI.

RAKENNUS VARUSTETAAN KESKITETTYLLÄ ILMANVÄHITÄJÄJÄRJESTELMÄLLÄ ERKOISSUUNNITELMIEN MUKAAN. LÄMMITYSJÄRJESTELMÄ ON VESIKESKUSLÄMMITYS (KAUKOLÄMPÖ), ÄÄNENERISTYKSET JA KONEASENNUKSET SAVUNOSTEN MUKAAN.

LUUKKOVAIPAN ÄÄNENERISTYS ON VÄHINTÄÄN 30dB SALLITTAVAKANTASERO \*1,4 m² ON MELUSULUTYKSEN MUKAAN VÄHINTÄÄN 34dB PASILANKADUN PUOLEISISSA ASUINHUONEISSA. KAIKKI PARVEKKEET OVAT LASITETTUJA, LASIPAKSUUDET SEKÄ PARVEKKEIKATTOJEN LISÄVAIMENNUSLEVY (SB) MELUSULUTYKSEN MUKAAN.

IKKUNOIDEN JA OVIEN ÄÄNENERISTYSARVO TOTEUTETAAN ÄÄNENERISTYSLAUSUNNON MUKAAN (Pw-Ch:15) IKKUNAT 42, PARVEKKEOVI 38, IKKUNOJEN IKKUNAT 38 JA IKKUNOJEN OVI 37.

AURINGSÄTÄLYN KOKONAISLÄPÄYSKERRON (G-ARVO) ON PARVEKKEOVISSA JA ETELÄJULKISIVUN IKKUNOISSA 0,55. MUUSSA IKKUNOISSA SE ON 0,41.

MÄRKÄTULOISSA ON LATTIAKAVOT, LATTIOIDEN KALLISTUS VÄHINTÄÄN 1:100 POISTUMISTEIDEN LEVEYDET OVAT ≥1200 mm.

OVIEN JA ALUKKOJEN VAPAALEVEYS ON ASUNTOJEN JA YHTEISTILOJEN SISÄLLÄ ≥800 mm, MUJALLA ≥850 mm. HISSIKORIN SISÄMITTAA ON VÄHINTÄÄN 1100X1400 (LXS). PORTAAT JA LUUKAT VARUSTETAAN KASUOITTEILLA VOIVUJUN MOLEMMIN PUOLIN. KASUOHDE JATKUJ, ANNA KUIN MAHDOLLISTA, YHTENÄISENÄ VÄLI- JA KERROSTASANTEILLA.

LATTIAPINNASTA ALLE 700 MM KORKEUDELLA OLEVAT LASIT OVIEN MÄÄRÄYSTEN MUKAISTA TURVALASIA, PARVEKKEOVIEN LASIT 700-1500 MM KORKEUDELLA OVAT VÄHINTÄÄN 8 MM TASOLASIA MOLEMMIN PUOLIN. IKKUNOISSA, JOISSA ON PUTSAMIVÄÄRÄ (2-3 KRS), ALLE 700mm-1200mm KORKEUDELLA OLEVAT LASIRAKENTEET (KAIDESSA KORKEUS PUTSAMIKORKEUDEN MUKAAN) SUUNNITELLAN KATTEENA (K).

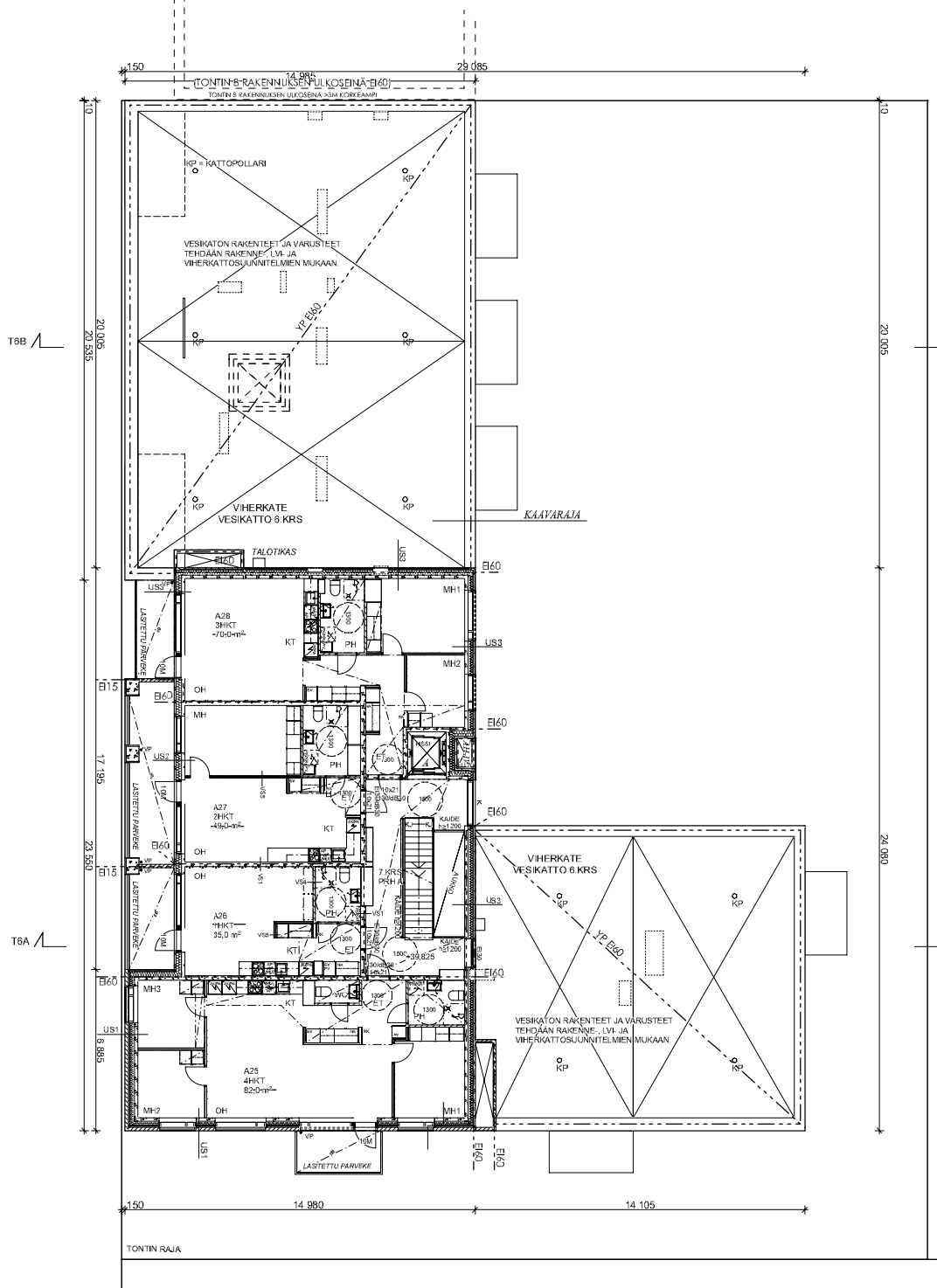
ALAKATOTTYTYYPIT: MÄRKÄTULOISSA PUJIPANEELI KUIVISSA TULOISSA KIPSILEVY PORRASHUONEISSA KUSTOVALAKATTO (RIPUSTETTU) ÄEK = LISÄÄÄNENERISTYS ASUIN- JA MUJUN TILAN VÄLILLÄ dB = ÄÄNENVAIMENNUS PARVEKKEILLA

K = KAIDEVAATIMUKSEN TÄYTTÄVÄ LASIRAKENNE  
 KJ = KASUOHDE  
 VP = VEDENPOISTO  
 SP / SPM = SAVUNPOISTOLUUKKU TAI IKKUNA  
 SPL = SAVUNPOISTON LAUKAISU PORRASHUONEESSA  
 IV-tilaeris = ILMANVAHDON PYSÄYTYSKOTIN  
 KS = KÄSISÄMMUTIN, ESM. JALHESÄMMUTIN 8 KG  
 KP = KATTOPOLLARI VESIKATTO HUOLLON TURVAVALJAITARTEN  
 VT = VARATIE / VÄLILKAINEN VARATIE PARVEKELUUKUN KAUTTA PIHAKANNEN RAKENTAMISEN AIKANA.



KORKEUSJÄRJESTELMÄ N2000			
X OSARILYA PASILA	KORTTELITILA 17105	TONTTIKOKO 6	RAKENNUSLUOKAN TUNNUS -
UUDISRAKENNUS			PÄÄPIIRUSTUS B (13)
AKRUIJUNU			MITTAK. 1/100
<b>PASILANKATU 13</b>		POHJAPIIRUSTUS 6. KERROS	
PASILANKATU 13, 00240 HELSINKI			
HPK-ARKKITEHDIT OY	PLM 08-6129850 FAX 09-6129853	TYÖ NRO	PIIR NRO REV
SIVULIIVIKATU 10 B 00500 HELSINKI	ETUJUMI.SUKUNIM@HPK-ARKKITEHDIT.FI	<b>ARK</b>	728 . 116
17.1.2020	MIKKO KÄLÄKÖNEN, ARKKITEHTI SAFA	YHTEYSNUMERO 728 116, 2018 838 846	LAKTOTOEDOSTO DWB-JULKAISU





RAKENNUKSEN PALLOLUOKKA ON P1. KÄÄNTÄVIEN RAKENTEIDEN LUOKKAVAIHTUMIS ON YLEENSÄ R8D. JA IRTAIMISTOVARASTOSSA R12D. ASUNNOT JA KADUNPUOLEISET TOIMISTOTILAT ON OSASTOTU EIB0-LUOKAN RAKENNUSSOSIN, KÄRSIKERROKSEN TOIMISTO EIB0-LUOKAN RAKENNUSSOSIN, YHTEISTILOJEN JA HORMIEN OSASTONTI ON YLEENSÄ EIB0, IRTAIMISTOVARASTOSSA EIB0.

PORRASHUONEESSA ALIMMAN SISÄÄNTULOLOTAN (1.KRS +21.000) JA YLIMMÄN ASUINKERROSTOSAN (8.KRS +42.825) VÄLINEN KORKEUSERO ON ALLE 24M.

PORRASHUONEIDEN SAVUNPOISTO ON PAINOVOIMAINEN. PORRASHUONEEN YLIMMÄLLÄ TASOLLA ON VALO AJUKOLTAAN VÄHINTÄÄN 1 m² KOKONEN SÄHKÖISESTI MAARKASOSTA AVATTAVASAVUNPOISTOKKUNA (SPM).

ASUNTOJEN JA YHTEISTILOJEN SAVUNPOISTO TAPAHTUU MANUAALISESTI OVIEN JA IKKUNOJEN KAUTTA

PIHAKERROKSEN UVJ:N SAVUNPOISTO ON PAINOVOIMAINEN MUTTA MOOTTORIEDUSTI LAUKAISTAVA PRH B PIHAPORTAAN ALLA ON VALOKOLJUKKUNAINNIN 1,5 m² KOKONEN UVJ:N LIUKKO-OVELTA AVATTAVA SAVUNPOISTOLUKKU (SPM) JA SEN YHTEYDESSÄ SAVUA EDELEEN OHAAVAJAKAVA SP-MUURI

ASUNNON VARAPOISTUMISTIE PARVEKKEEN KAUTTA TIKASALTON AVULLA. TALON ITÄPÄÄDYN PARVEKKELTA ON VARATU VÄLILKAINEN VARAPOISTUMISREITTI PARVEKELUKKUN PIHAKANNEN RAKENTAMISEN AIKANA (VT).

ASUNTOIHIN ASENNETAAN HUONEISTOKOHTAISET, PATERVARMIENNETUT, VERKKOVIRTTAAN KYTKETTÄVÄT PALOVAHJOITTIMET, 1 KPL ALKAVAA 80 HSTO-M² KOHTI.

RAKENNUS VARUSTETAAN KESKITETTYLLÄ ILMANVAIHTOJÄRJESTELMÄLLÄ ERKOISSUUNNITELMIEN MUKAAN. LÄMMITYSJÄRJESTELMÄNÄ ON VESIKESKUSLÄMMITYS (KAUKOLÄMPÖ), ÄÄNENERISTYKSET JA KONEÄSÄNNÖKSET SÄÄNNÖSTEN MUKAAN.

LUKIOVAIPAN ÄÄNENERISTYS ON VÄHINTÄÄN 30dB. SALLITTAVAKÄÄNTÄSERO \*1,4 mms ON MELUSUVELITYKSEN MUKAAN VÄHINTÄÄN 34dB PASILANKADUN PUOLEISISSA ASUINHUONEISSA. KAIKKI PARVEKKEET OVAT LASITETTUJA, LASIPAKSUIJDET SEKÄ PARVEKKEKATTOJEN LISÄVAIMENNUSLEVY (SB) MELUSUVELITYKSEN MUKAAN.

IKKUNOJEN JA OVIEN ÄÄNENERISTYSARVO TOTEUTETAAN ÄÄNENERISTYSLAUSUNNON MUKAAN (RW+C1+B3) IKKUNAT 42, PARVEKKEOVIET 38, LIKETILOJEN IKKUNAT 38 JA LIKETILOJEN OVIET 37.

AURINGSÄTELYN KOKONAISLÄPÄYSKERROIN (G-ARVO) ON PARVEKKEOVISSA JA ETEÄLÄJULKISIVUN IKKUNOISSA 0,55. MUUSSA IKKUNOISSA SE ON 0,41.

MÄRKÄILOISSA ON LATTIAKÄVÖT, LATTIOIDEN KALLISTUS VÄHINTÄÄN 1:100. POISTUMISTEIDEN LEVEYDET OVAT ≥1200 mm.

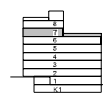
OVIEN JA AJUKKOJEN VAPAALUOKAUS ON ASUNTOJEN JA YHTEISTILOJEN SISÄLLÄ ≥800 mm, MUJALLA ≥850 mm. HISSIKORIN SISÄMÄTTÄ ON VÄHINTÄÄN 1100X1400 (LXS).

PORTAAT JA LUKKAT VARSITETTAVAN KASUOITTEELLA KOUJUN MOLEMMIN PUOLIN. KASUOHE JATKUJ, ANA KUN MAHDOLLISTA, YHTENÄISENÄ VÄLI- JA KERROSTASANTEILLA.

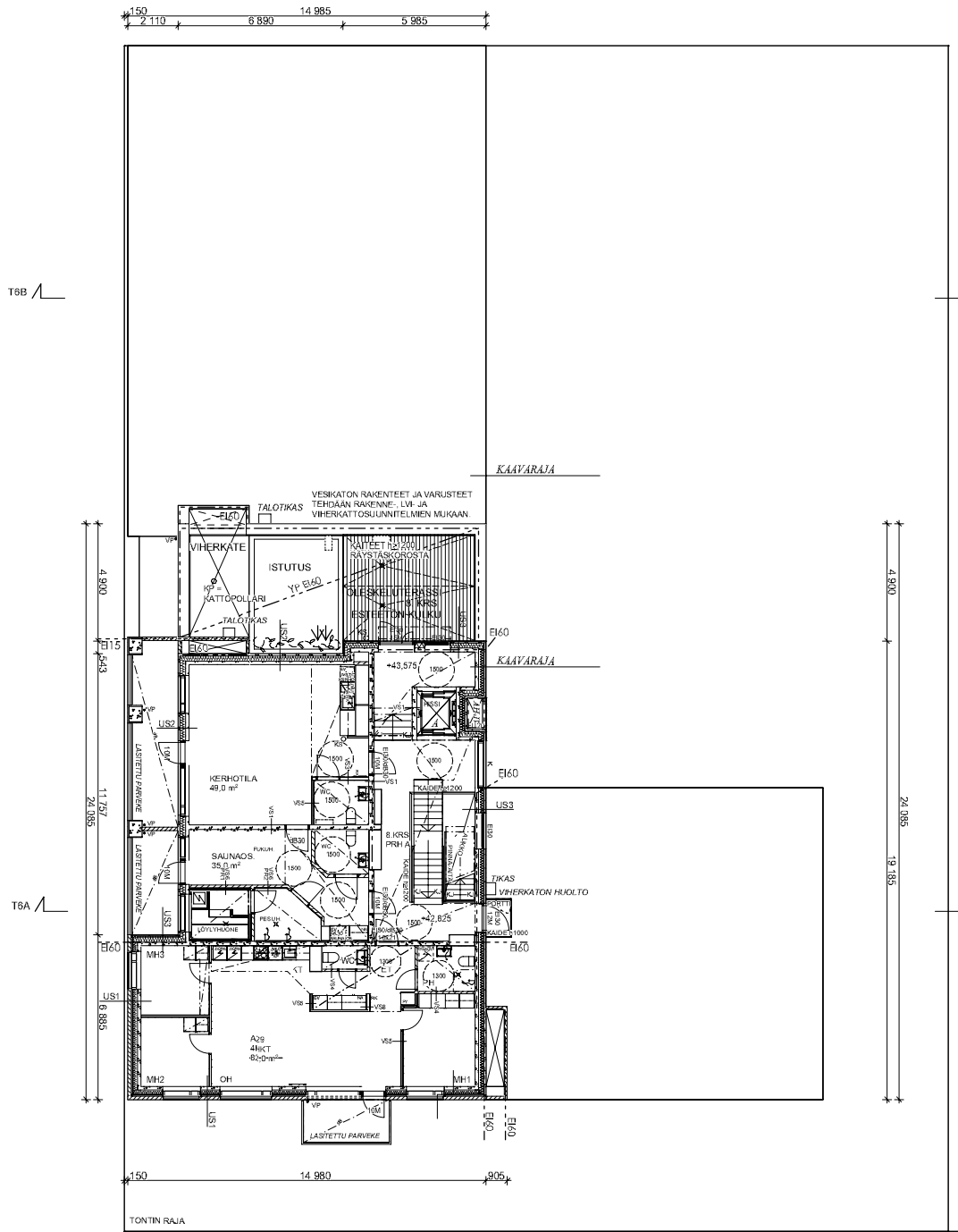
LATTIAPINNASTA ALLE 700 MM KORKEUDELLA OLEVAT LASIT OVIEN MÄÄRÄYSTEN MUKAISTA TURVALASIA. PARVEKKEOVIEN LASIT 700-1500 MM KORKEUDELLA OVAT VÄHINTÄÄN 8 MM TASOLASIA MOLEMMIN PUOLIN. IKKUNOISSA, JOISSA ON PUTTAMISVAARA (2.-8.KRS), ALLE 700mm-1200mm KORKEUDELLA OLEVAT LASIRAKENTEET (KAIDESSA) KORKEUS PUOTAMISKORKEUDEN MUKAAN) SUUNNITELLAN KATTEENA (K).

ALAKATTOTYYPI: MÄRKÄILOISSA PUJIPANEELI KUIVISSA TILOISSA KIPSILEVY. PORRASHUONEISSA KASUOITTEALAKATTO (RIPUSTETTU). ÄEK = LISÄÄÄNENERISTYS ASUIN- JA MUJUN TILAN VÄLILLÄ. dB = ÄÄNENVAIMENNUS PARVEKKEELLA.

K = KAIDEVAATIMUKSEN TÄYTTÄVÄ LASIRAKENNE. KJ = KÄSILUOHE. VP = VEDENPOISTO. SP / SPM = SAVUNPOISTOLUKKU TAI- IKKUNA. SPL = SAVUNPOISTON LAUKAISU PORRASHUONEESSA. IV-HILLES = ILMANVAIHDON PYSÄYTYSKOTIN. KS = KÄSISÄMMUTIN, ESM. JALHESÄMMUTIN 8 KG. KP = KATTOPELLARI VESIKATON HUOLLON TURVAVALJAITAVARTEN. VT = VARATIE / VÄLILKAINEN VARATIE PARVEKELUKKUN KAUTTA PIHAKANNEN RAKENTAMISEN AIKANA.



KORKEUSJÄRJESTELMÄ N2000			
KOSARVILA PASILA	KORTTELITILA 17105	TONTTIKOKO 6	RAKENNUSLOVAN TUNNUS -
UUDISRAKENNUS			PÄÄPIIRUSTUS 9 (13)
AKRUIJUNU PASILANKATU 13			POHJAPIIRUSTUS 7. KERROS VESIKATTO 6. KRS 1/100
PASILANKATU 13, 30240 HEL.SINKI			
HPK-ARKKITEHDIT OY	PLM 08-6129850 FAX 09-6129853		TYÖ NRO PIR NRO REV
SIVULIICHIKARTU 10 B 09090 HEL.SINKI	ETUJMMI.SUKUNIMI@HPK-ARKKITEHDIT.FI		728.117
17.1.2020	MIKKO KÄLÄKÖNEN, ARKKITEHTI SAFA	RIIKKA PALJA 08-61298516	728.P.22.14m 728.117.2019.7ks (4g)



RAKENNUKSEN PALLOOIKKA ON P1. KÄÄNTÄVIEN RAKENTEIDEN LUOKKAVAATIMUS ON YLEENSÄ R8D. JÄRJÄSTÄMÄTÄRÄKENTÄSSÄ R12D. ASUNNOT JA KADUNPUOLEISET TOIMISTOTILAT ON OSASTOITU E160-LUOKAN RAKENNUSOSIN, KÄSIKÄRRÖKOKINEN TOIMISTO E160-LUOKAN RAKENNUSOSIN, YHTEISTILOJEN JA HORMIEN OSASTOINTI ON YLEENSÄ E160, RITÄMISTÖVARASTOSSA E160.

PORRASHUONEESSA ALIMMAN SISÄÄNTULOTASON (1.KRS +21.000) JA YLIMMÄN ASUINKERROSTASON (8.KRS +42.825) VÄLINEN KORKEUSERO ON ALLE 24M.

PORRASHUONEIDEN SAVUNPOISTO ON PAINOVOIMAINEN. PORRASHUONEEN YLIMMÄLLÄ TASOLLA ON VALO-ALUKOLTAAN VÄHINTÄÄN 1 m<sup>2</sup> KOKONEN SÄHKÖISESTI MAARITUSOSTA AVATTAVASAVUNPOISTOKKUNA (SPm).

ASUNTOJEN JA YHTEISTILOJEN SAVUNPOISTO TAPAHTUU MANUAALISESTI OVIEN JA IKKUNOJEN KAUTTA.

PIHAKERROKSEN UVIN SAVUNPOISTO ON PAINOVOIMAINEN MUTTA MOOTTORIOJELUSTI LAUKAISTAVAA PRH B PIHAPORTAAN ALLA ON VALOALUKOLTAAN NOIN 1,5 m<sup>2</sup> KOKONEN UVIN ULKO-OVELTA AVATTAVA SAVUNPOISTOLUUKKU (SPm) JA SEN YHTEYDESSÄ SAVUA EDELEEN OHAAVAJAKAVA SP-MUURI.

ASUNNON VARAPOISTUMISTIE PARVEKKEEN KAUTTA TIKASALTON AVULLA. TALON ITÄPÄÄDYIN PARVEKKELTA ON VARATU VÄLIAIKAINEN VARAPOISTUMISREITTI PARVEKELUUKUN PIHAKANNEN RAKENTAMISEN AIKANA (VT).

ASUNTOIHIN ASENNETAAN HUONEISTOKOHTAISET, PÄTTERVARMIENNETUT, VERKKOVIRTAAN KYTKETTÄVÄT PALOVAIROITTIMET, 1 KPL ALKAVAA 80 HSTO-M<sup>2</sup> KOHTI.

RAKENNUS VARUSTETAAN KESKITETTYLLÄ ILMANVÄHITÄJÄRJESTELMÄLLÄ ERKOISSUUNNITELMIEN MUKAAN. LÄMMITYSJÄRJESTELMÄNÄ ON VESIKESKUSLÄMMITYS (KÄUKOLÄMPÖ), ÄÄNENERISTYKSET JA KONEASENNUSKSET SAVUNOSTEN MUKAAN.

ULKOVAIPAN ÄÄNENERISTYS ON VÄHINTÄÄN 30dB. SALLITTAVAAKÄÄNTÄSERO \*LA:1000 ON MELUSELITYKSEN MUKAAN VÄHINTÄÄN 34dB PASILANKADUN PUOLEISISSA ASUINHUONEISSA. KAIKKI PARVEKKEET OVAT LASITETTUJA, LASIPAKSUUDET SEKÄ PARVEKKEKATTOJEN LISÄVAIMENNUSLEVY (Sb) MELUSELITYKSEN MUKAAN.

IKKUNOJEN JA OVIEN ÄÄNENERISTYSARVO TOTEUTETAAN ÄÄNENERISTYSASUNNON MUKAAN (RW+Ci:15) IKKUNAT 42, PARVEKKEOVIET 38, LIKETILOJEN IKKUNAT 38 JA LIKETILOJEN OVIET 37.

AURINGSÄTELYN KOKONAISLÄPÄYSKERROIN (G-ARVO) ON PARVEKKEOVISSA JA ETELÄJULKISIVUN IKKUNOISSA 0,55. MUUSSA IKKUNOISSA SE ON 0,41.

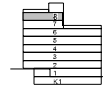
MÄRKÄILOISSA ON LATTIKAIVOT, LATTIHOJON KALLISTUS VÄHINTÄÄN 1:100. POISTUMISTEIDEN LEVEYDET OVAT ≥1200 mm.

OVIEN JA ALUKKOJEN VAPAALLEVEYS ON ASUNTOJEN JA YHTEISTILOJEN SISÄLLÄ ≥800 mm, MUJALLA ≥850 mm. HISSIKORIN SISÄMÄTTÄ ON VÄHINTÄÄN 1100X1400 (LXS). PORTAAT JA LUKKAT VARSITETTAVAN KASUOITTEELLA KOUJUN MOLEMMIN PUOLIN. KASUOHOE JATKUJ, ANA KUN MAHDOLLISTA, YHTENÄISENÄ VÄLI- JA KERROSTASANTEILLA.

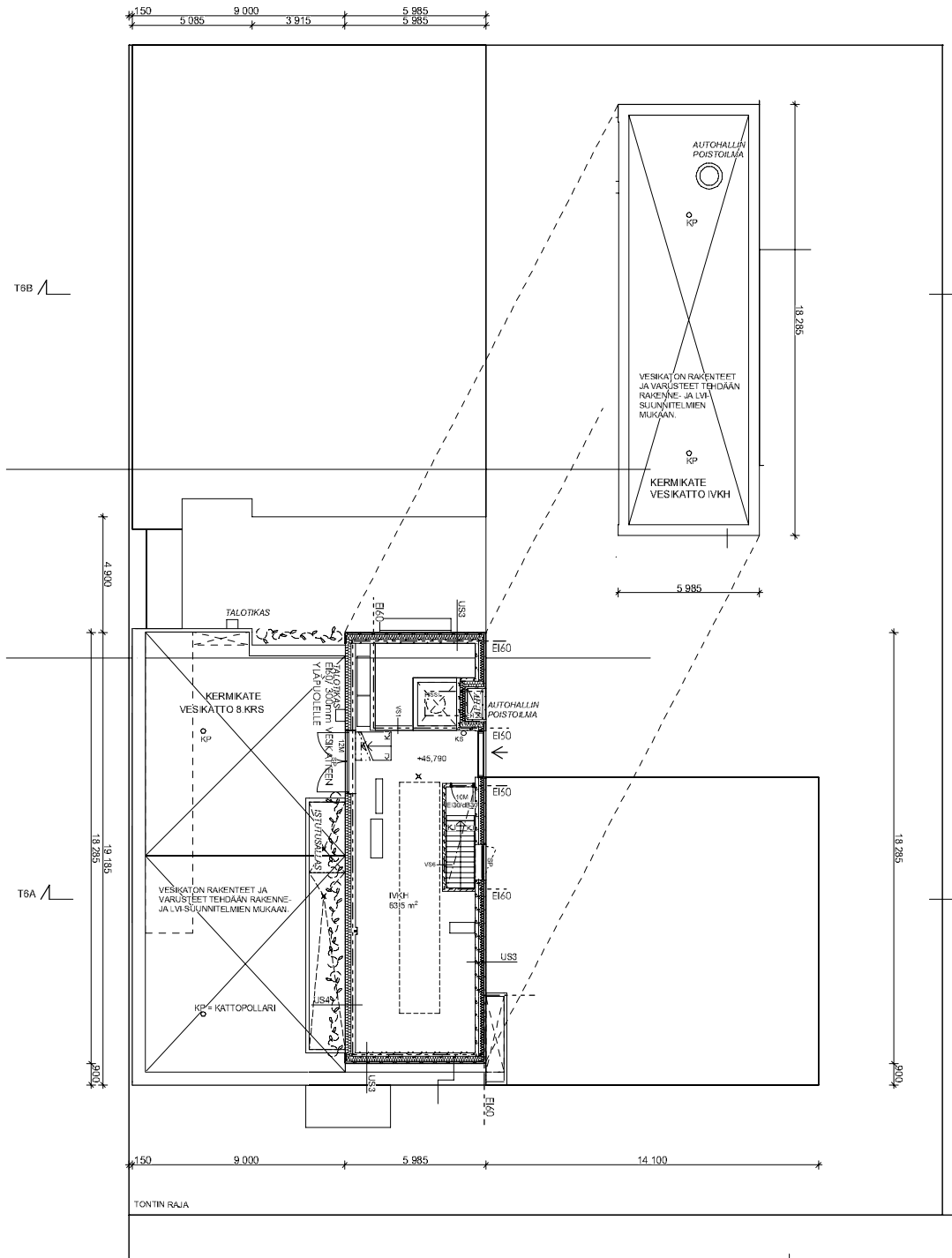
LATTIAPINNASTA ALLE 700 MM KORKEUDELLA OLEVAT LASIT OVIEN MÄÄRÄYSTEN MUKAISTA TURVALASIA. PARVEKKEOVEN LASIT 700-1500 MM KORKEUDELLA OVAT VÄHINTÄÄN 8 MM TASOLASIA MOLEMMIN PUOLIN. IKKUNOISSA, JOISSA ON PUTKAMISVAARA (2.-8.KRS), ALLE 700mm-1200mm KORKEUDELLA OLEVAT LASIRAKENTEET (KADDESSA KORKEUS PUTKAMISKORKEUDEN MUKAAN) SUUNNITELTAVAN KATTEENA (K).

ALAKATTOTYYPI: MÄRKÄILOISSA PUJIPANEELI KUIVISSA TILOISSA KIPSILEVY. PORRASHUONEISSA KUISKOTVALAKATTO (RIPUSTETTU). ÄEK = LISÄÄÄNENERISTYS ASUIN- JA MUJUN TILAN VÄLILLÄ. dB = ÄÄNENVAIMENNUS PARVEKKEELLA.

K = KADEVAATIMUKSEN TÄYTTÄVÄ LASIRAKENNE  
 KJ = KÄSIOHDE  
 VP = VEDENPOISTO  
 SP / SPm = SAVUNPOISTOLUUKKU TAI-IKKUNA  
 SPL = SAVUNPOISTON LAUKAISU PORRASHUONEESSA  
 IV=Hissin = ILMANVÄHITÄJÄRJESTÄMÄN  
 KS = KÄSISAMMUTIN, ESM. JALHESAMMUTIN B KG  
 KP = KATTOPOLLARI VESIKATON HUOLLON TURVAVALJAATAVARTEN  
 VT = VARATIE / VÄLIAIKAINEN VARATIE PARVEKELUUKUN KAUTTA PIHAKANNEN RAKENTAMISEN AIKANA.



KORKEUSJÄRJESTELMÄ N2000			
KOSARVILA PASILA	KORTTELITILA 17105	TONTTIPIIRI 6	RAKENNUSLOVAN TUNNUS -
UUDISRAKENNUS	PÄÄPIIRUSTUS		10 (13)
A-KRUUNU PASILANKATU 13	POHJAPIIRUSTUS 8. KERROS VESIKATTO 7. KRS		MITTAK. 1/100
PASILANKATU 13, 00240 HEL.SINKI		TYÖ NRO	PIIR. NRO
HPK-ARKKITEHDIT OY SIVILIHAKKARU 10 B 00900 HEL.SINKI		ARK 728 . 118	
PLN:08-6129850 EKL:09-6129853 ETUJMM.SUKUNIM@HPK-ARKKITEHDIT.FI		YHTEYSHENILO LAKTOTIEDOSTO DWB-JULKAISU	
17.1.2020		MIKKO KÄLÄKÖNEN, ARKITEHTI SAFA RIKKA PALJA-08-61298516 T28_P_22_smi T28_118_2019_EKs_04g	



RAKENNUKSEN PALLOLUOKKA ON P1. KÄÄNTÄVIEN RAKENTEIDEN LUOKKAVAATIMUS ON YLEENSÄ R8D. JÄ RITÄIMISTÖVARASTOSSA R12D. ASUNNOT JA KADUNPUOLEISET TOIMISTOTILAT ON OSASTOITU EIB0-LUOKAN RAKENNUSSOIN, KAKSIKERROKKINEN TOIMISTO EIB0-LUOKAN RAKENNUSSOIN, YHTEISTILOJEN JA HORMIEN OSASTOINTI ON YLEENSÄ EIB0, RITÄIMISTÖVARASTOSSA EIB0.

PORRASHUONEESSA ALIMMAN SISÄÄNTULO-OTAN (1 KR8 +21.000) JA YLIMMÄN ASUINKERROSTASON (8 KR8 +42.025) VÄLINEN KORKEUSERO ON ALLE 24M.

PORRASHUONEIDEN SAVUNPOISTO ON PAINOVOIMAINEN. PORRASHUONEEN YLIMMÄLLÄ TASOLLA ON VALO AJUKOILTAAN VÄHINTÄÄN 1 m<sup>2</sup> KOKONEN SÄHKÖISESTI MAARKASOSTA AVATTAVASAVUNPOISTOKKUNA (SPM).

ASUNTOJEN JA YHTEISTILOJEN SAVUNPOISTO TAPAHTUU MANUAALISESTI OVIEN JA IKKUNOIDEN KAUTTA PIHAKERROKSEN ULVIEN SAVUNPOISTO ON PAINOVOIMAINEN MUTTA MOOTTORIOJELUSTI LAUKAISTAVA PIRH B PIHAPORTAAN ALLA ON VALOKOILTAAN NOIN 1,5 m<sup>2</sup> KOKONEN ULVIEN LUUKKOVELTA AVATTAVA SAVUNPOISTOLUUKKU (SPM) JA SEN YHTEYDESSÄ SAVUA EDELEELLE OHAAVAJAKAVA SP-MUURI.

ASUNNON VARAPOISTUMISTIE PARVEKKEEN KAUTTA TIKASALTON AVULLA. TALON ITÄPÄÄDYN PARVEKKELTA ON VÄRÄTÖ VÄLILKAINEN VARAPOISTUMISREITTI PARVEKELUUKUN PIHAKANNEN RAKENTAMISEN AIKANA (VT).

ASUNTOIHIN ASENNETAAN HUONEISTOKOHTAISET, PATERVARMIENNETTU, VERKKOVIRTAAN KYTKETTÄVÄT PALOVAHJOITTIMET, 1 KPL ALKAVAA 80 HSTO-M<sup>2</sup> KOHTI.

RAKENNUS VARUSTETAAN KESKITETTYLLÄ ILMAVAIHTOJÄRJESTELMÄLLÄ ERKOISSUUNNITELMIEN MUKAAN. LÄMMITYSJÄRJESTELMÄNÄ ON VESIKESKUSLÄMMITYS (KÄUKOLÄMPO), ÄÄNENERISTYKSET JA KONEHUONEEN KÄYNNÖSTEN MUKAAN.

LUUKKOVAIPAN ÄÄNENERISTYS ON VÄHINTÄÄN 30dB SALLITTAVAKÄÄNTÄSÄÄRÖ \*L.A.1000 ON MELUSELVIITYKSEN MUKAAN VÄHINTÄÄN 34dB PASILANKADUN PUOLEISISSA ASUINHUONEISSA. KAIKKI PARVEKKEET OVAT LASITETTUJA, LASIPAKSUUDET SEKÄ PARVEKKEIKOJEN LISÄVAIMENNUSLEVY (S5) MELUSELVIITYKSEN MUKAAN.

IKKUNOIDEN JA OVIEN ÄÄNENERISTYSARVO TOTEUTETAAN ÄÄNENERISTYSLAUSUNNON MUKAAN (Pw-Ch:15) IKKUNAT 42, PARVEKKEET 38, LIKETEILOJEN IKKUNAT 38 JA LIKETEILOJEN OVET 37.

AURINGSÄTELYN KOKONAISLÄPÄYSKERROIN (G-ARVO) ON PARVEKKEOISSA JA ETELÄJULKISIVUN IKKUNOISSA 0,55. MUUSSA IKKUNOISSA SE ON 0,41.

MÄRKÄILOISSA ON LATTIAKAIVOT, LATTIHOIDON KALLISTUS VÄHINTÄÄN 1:100.

POISTUMISTEIDEN LEVEYDET OVAT  $\geq 1200$  mm.

OVIEN JA AJUKKOJEN VAPAALEVEYS ON ASUNTOJEN JA YHTEISTILOJEN SISÄLLÄ  $\geq 800$  mm, MUJALLA  $\geq 850$  mm. HISSIKORIN SISÄMÄTTÄ ON VÄHINTÄÄN 1100X1400 (LXS).

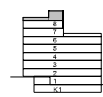
PORTAAT JA LUUKAT VARUSTETAAN KÄSJOITTEELLA KOUKUN MOLEMMIN PUOLIN. KÄSUOHDE JATKUJ, ANA KUN MAHDOLLISTA, YHTENÄISENÄ VÄLI- JA KERROSTASANTEILLA.

LATTIAPINNASTA ALLE 700 MM KORKEUDELLA OLEVAT LASIT OVAT MÄÄRÄYSTEN MUKAISTA TURVALASIA. PARVEKKEOVEN LASIT 700-1500 MM KORKEUDELLA OVAT VÄHINTÄÄN 8 MM TASOLASIA MOLEMMIN PUOLIN. IKKUNOISSA, JOISSA ON PUTKAIMITAARA (2-3 KR8), ALLE 700mm-1200mm KORKEUDELLA OLEVAT LASIRAKENTEET (KÄDESSÄN KORKEUS PUOTAMISKORKEUDEN MUKAAN) SUUNNITELTAVAN KATTEENA (K).

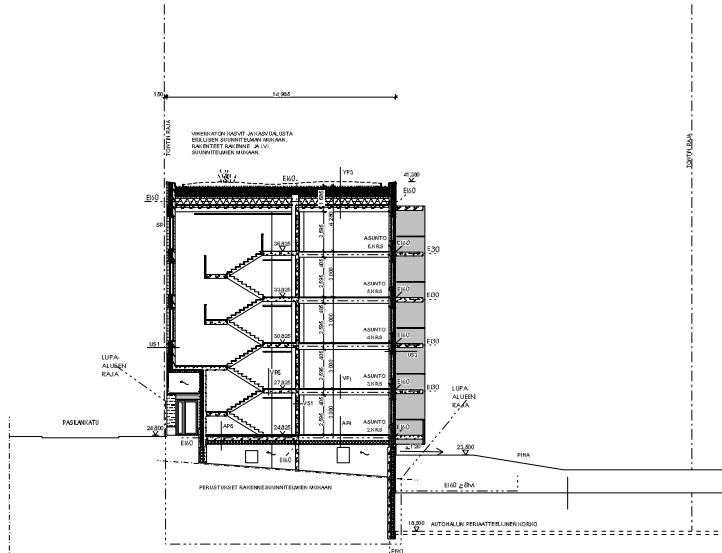
ALAKATTOTYYPI: MÄRKÄILOISSA PUUPANEELI KUIVISSA TILOISSA KIPSILEVY PORRASHUONEISSA KUNSTIOWALAKATTO (RIPUSTETTU) ÄEK = LISA-ÄÄNENERISTYS ASUIN- JA MUUN TILAN VÄLILLÄ dB = ÄÄNENVAIMENNUS PARVEKKEILLA

K = KÄDEVAATIMUKSEN TÄYTTÄVÄ LASIRAKENNE  
 KJ = KÄSUOHDE  
 VP = VEDENPOISTO  
 SP / SPM = SAVUNPOISTOLUUKKU TAI-IRKUNA  
 SPL = SAVUNPOISTON LAUKAISU PORRASHUONEESSA  
 IV-HISSIBIB = ILMAVAIPAN PYSÄYTYSKOTIN  
 KS = KÄSISÄMMUTIN, ESM. JALHESÄMMUTIN 8 KG  
 KP = KATTOPOLLARI VESIKATON HUOLLON TURVAVAIJATARTEN  
 VT = VÄRÄTÖ / VÄLILKAINEN VÄRÄTÖ PARVEKELUUKUN KAUTTA PIHAKANNEN RAKENTAMISEN AIKANA.

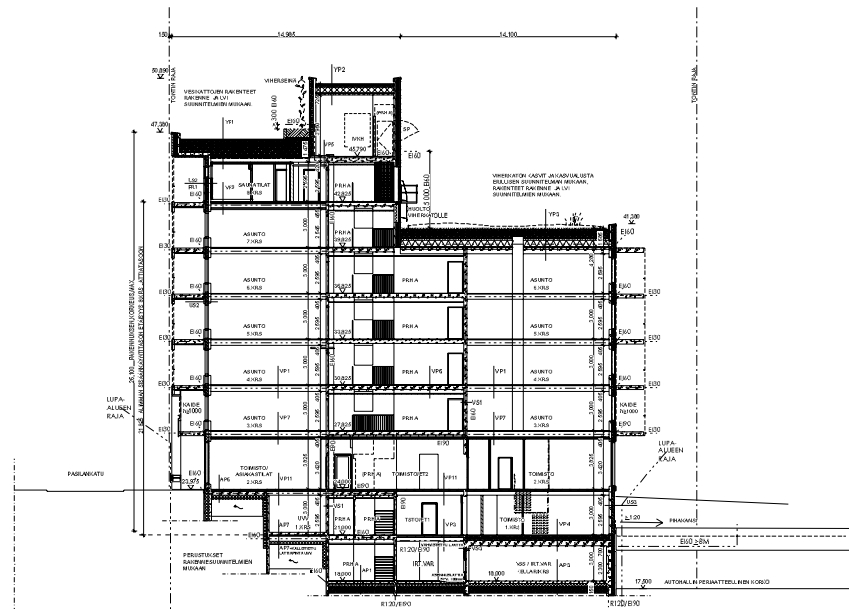
EKOLOGISEN VIHHERKÄTON OSUUS TONTTIEN 5 JA 6 VESIKATOISTA YHTEENSÄ ON YLI 50 %, KÄTÖ PIRH- JA VIHHERKÄTÖSUUNNITELTAVAN PIIRUSTUS.



KORKEUSJÄRJESTELMÄ N2000			
X OSARILYA PASILA	KORTTELITILA 17105	TONTTIPIIRI 6	RAKENNUSLOVAN TUNNUS -
UUDISRAKENNUS	PÄÄPIRUSTUS		11 (13)
AIKRUUNU	MITTAK		
PASILANKATU 13	IV-KONEHUONE VESIKATTO 8 KR8 VESIKATTO IV-KONEHUONE		1/100
PASILANKATU 13, 30240 HEL.SINKI	TYÖ NRO		PIIR. NRO
HPK-ARKKITEHDIT OY	TYÖ NRO		PIIR. NRO
SIVULIHOIKKARU 10 B 02000 HEL.SINKI	PLM 08-6129850 FAX 09-6129853 ETUJMM.SUKUNIM@HPK-ARKKITEHDIT.FI	728 . 119	
17.1.2020	MIKKO KÄLÄKÖNEN, ARKKITEHTI, SAFA	YHTEYSHENILÖ	LAKTÖIEDOSTO DWB-JULKAISU
		BIKKA PALJA 08-61298516	T2E P.22, 1m1 728_119_0104_VK8s 0mg



LEIKKAUS T68 1/100



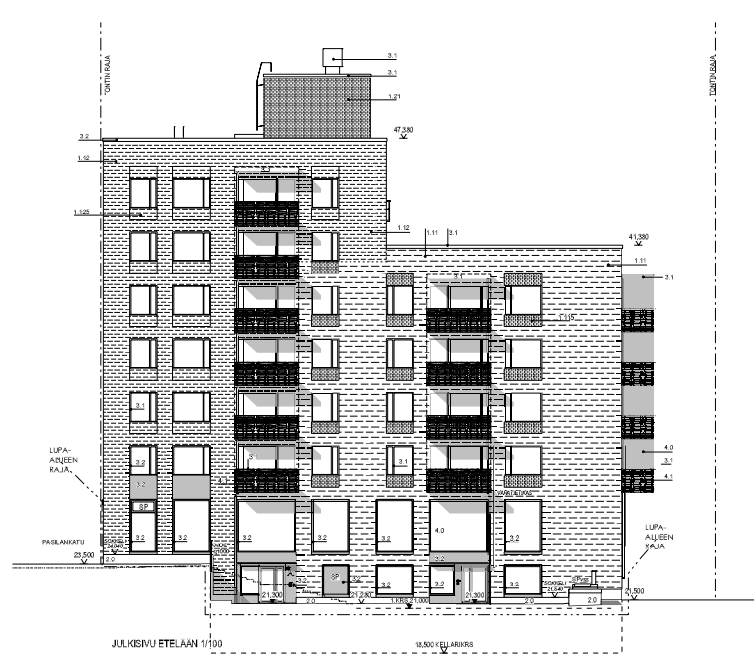
LEIKKAUS T6A 1/100

- KÄYRETYÖT O.S. KÄYLÄN LITE (M VUOK)
- KÄYRETYÖT JA OVIEN AVOITUSALUEEN REHENTÄMÄN SUUNNITTELU
- KÄYRETYÖT JA OVIEN AVOITUSALUEEN REHENTÄMÄN SUUNNITTELU
- KÄYRETYÖT JA OVIEN AVOITUSALUEEN REHENTÄMÄN SUUNNITTELU
- KÄYRETYÖT JA OVIEN AVOITUSALUEEN REHENTÄMÄN SUUNNITTELU
- KÄYRETYÖT JA OVIEN AVOITUSALUEEN REHENTÄMÄN SUUNNITTELU
- KÄYRETYÖT JA OVIEN AVOITUSALUEEN REHENTÄMÄN SUUNNITTELU
- KÄYRETYÖT JA OVIEN AVOITUSALUEEN REHENTÄMÄN SUUNNITTELU

TOIMITUS	TOIMITUKSI	TOIMITUKSI	1:500	1:500
KUUSIKKAINEN	1	1	12 (13)	12 (13)
KUUSIKKAINEN	1	1	12 (13)	12 (13)
PASILANKATU 13	LEIKKAUS T6A 1/100			1:500
<b>ARK</b> 728 - 120 728 - 120				



JULKISIVU LÄNTEEN, PASILANKADULLE 1/100



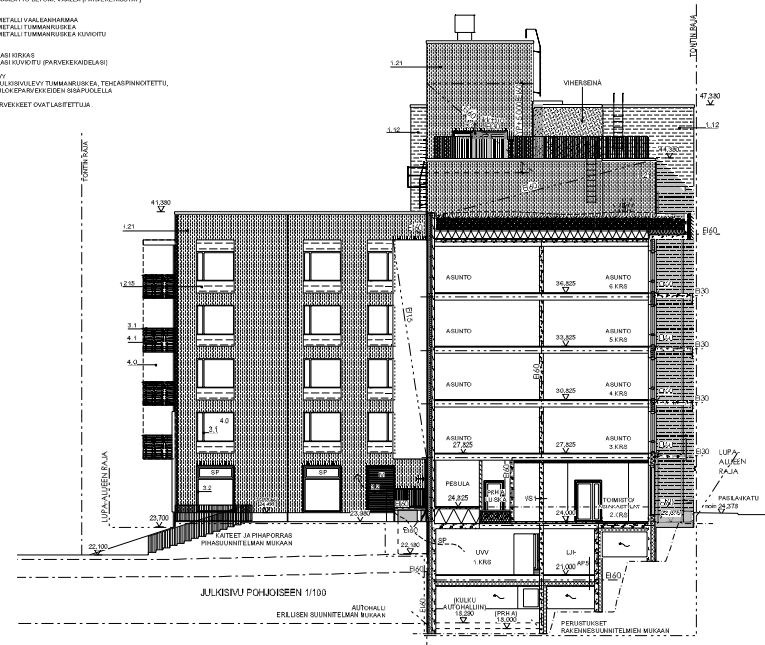
JULKISIVU ETELÄAN 1/100

JULKISIVUMATERIAALIT

1. TIILI: PINNATYÖSUUNNITELMIEN ELÄVA  
 1.11 TIILI MUURITUS, SINIÄ VÄLKEÄ TIILI, VALEA SAUNA  
 1.15 EM. TIILI, PORSEVALAJONITA  
 1.12 TIILI MUURITUS, SINIÄ, TIMMÄ RUSKEA, VALEA SAUNA  
 1.05 EM. TIILI, PORSEVALAJONITA  
 1.13 TIILI MUURITUS, SINIÄ, TIMMÄ RUSKEA, TIMMÄ SAUNA  
 1.10 EM. TIILI, PORSEVALAJONITA  
 1.21 TILAAKATTA PISTY, SINIÄ, VAALAA TIILI, VALEA SAUNA  
 1.20 EM. SAUNA, PORSEVALAJONITA  
 1.22 TIILIAKATTA VAALAA, SINIÄ, TIMMÄ RUSKEA TIILI, VALEA SAUNA, JUUSSUUNNITTELU  
 1.23 TIILIAKATTA VAALAA, SINIÄ, TIMMÄ RUSKEA TIILI, TIMMÄ SAUNA, ÄLJÄSUUNNITTELU
2. BETONI  
 2.0 SULEVALETTU BETONI, HARMAA  
 2.1 MAALATTU BETONI, VAALEA (PARVEKATUASTAT)
3. METALLI  
 3.1 METALLI VÄLKEÄHARMAA  
 3.2 METALLI, TIMMÄRUSKEA  
 3.3 METALLI, TIMMÄRUSKEA KUVIOITU
4. LASI  
 4.0 LASI KIRKAS  
 4.1 LASI KUVIOITU (PARVEKATUOIKAS)
5. JULKISIVUVALETTU  
 5.1 JULKISIVUVALETTU TIMMÄRUSKEA, TENKASPINNOKSETTU, SUKUPAINIKEDEN SISÄPUOLELLA  
 ASINTOIKEN PARVEKATUOIKAS LAITTEETUA.



JULKISIVU ITÄÄN, KORTTELIPHALLILLE 1/100



JULKISIVU POHJOISEN 1/100

OHJELMA	10/2024	KORVUJÄRJESTELMÄ N2000
PÄÄLÄ	17/05	KORVUJÄRJESTELMÄ N2000
OHJELMA	17/05	KORVUJÄRJESTELMÄ N2000
A-PIIRUS		PÄÄPIIRUSTUS 13 103
		WTK 14
<b>PASILANKATU 13</b>		JULKISIVU TS 1400
PASILANKATU 13, 00200 HELSINKI		
ARK	728 . 121	