

**RAKENNUSPERIN PÄÄKÄYTTÖKÄYTTÖSUUNNITELMA**

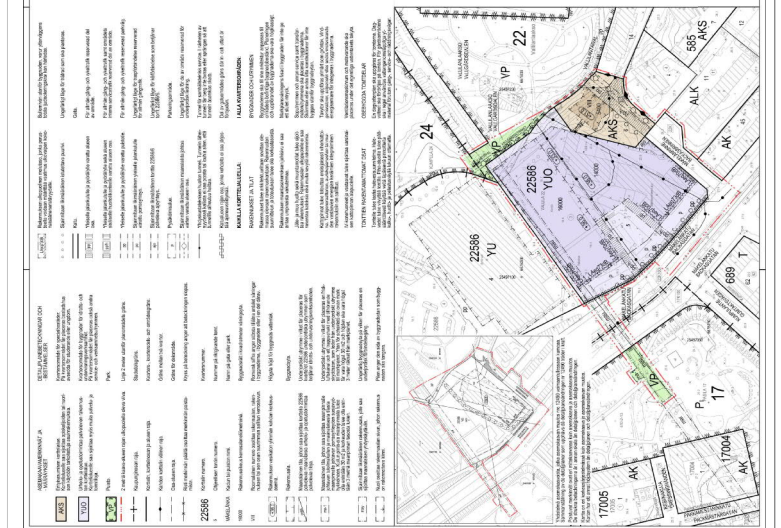
... SUUNNITTELU

**ASEMAKORTTI JA SUUNNITTELU**

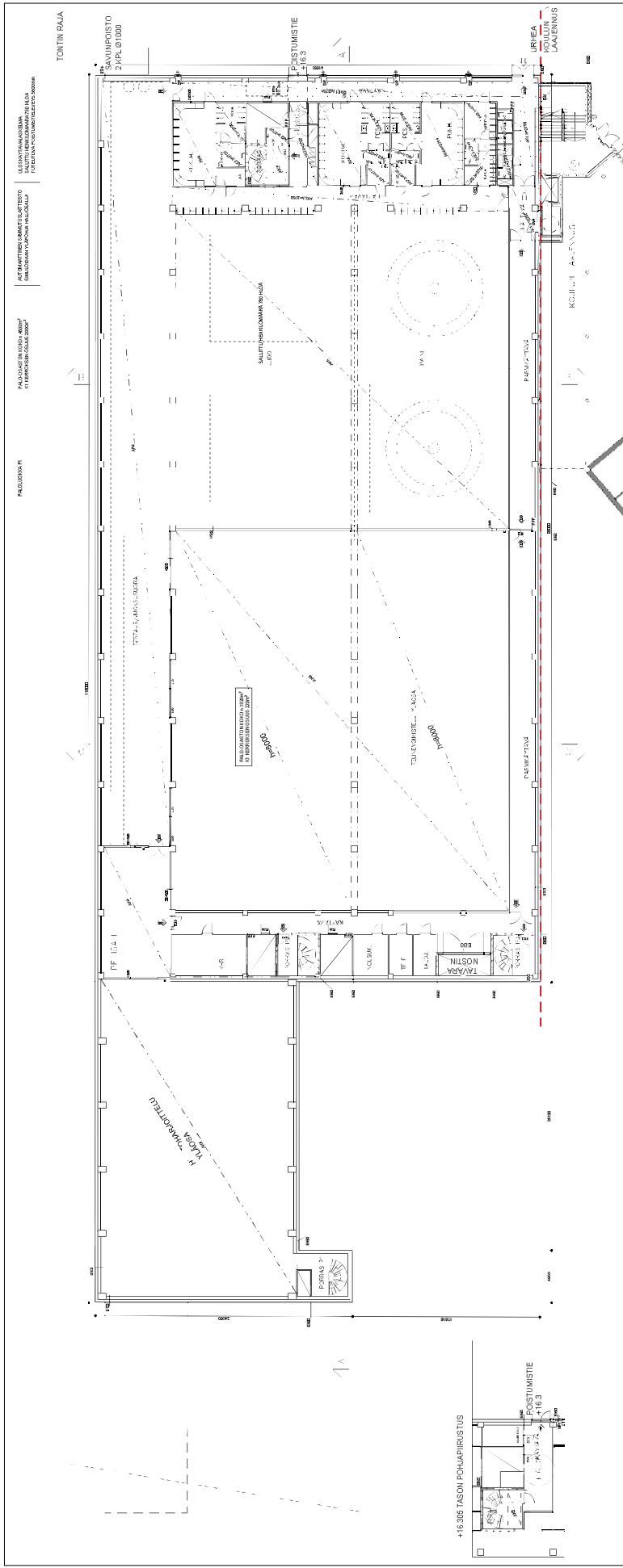
**ASUNTOALUEIDEN KÄYTTÖ**

**YU 2586** ja **YU 4** alueiden käyttötarkoituksia ja rakennusmääräyksiä koskevat tiedot. Sisältää yksityiskohtaisia ohjeita rakennuksen korkeudesta, pinta-alasta ja muista teknisistä vaatimuksista.

**ASEMAKORTTI** sisältää alueen yleisen suunnittelun, kuten kadunleveydet, puustot ja viheralueet.







KUNNALLINEN KAUPUNKI  
 KESKIVÄYLÄ  
 URHEILUHALLI  
 1:500  
 TUURAUS  
 TUURAUS  
 TUURAUS  
 TUURAUS  
 TUURAUS

TUURAUS  
 TUURAUS  
 TUURAUS  
 TUURAUS  
 TUURAUS

TUURAUS  
 TUURAUS  
 TUURAUS  
 TUURAUS  
 TUURAUS



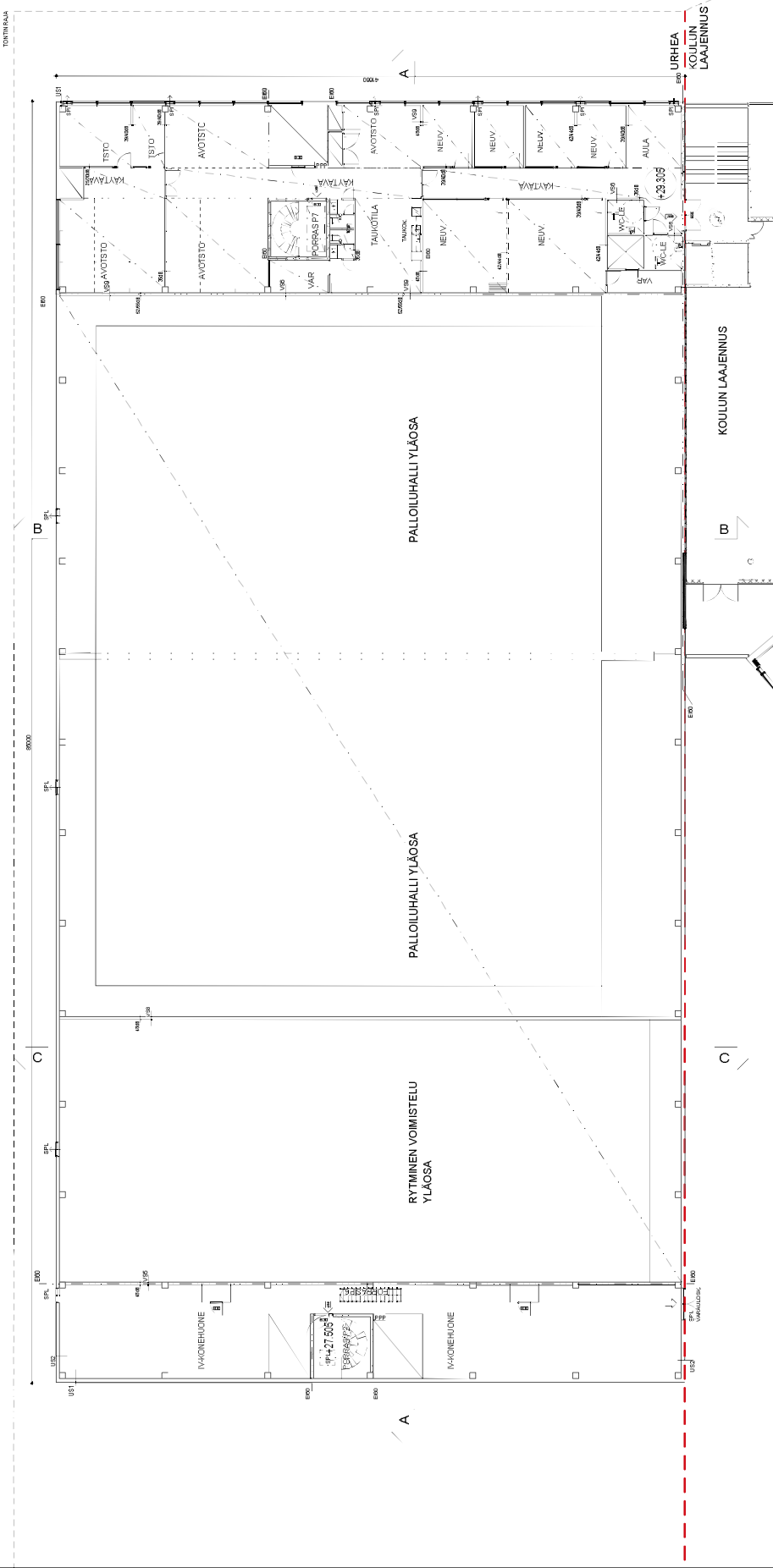




PALLOHUONE P1  
ALUEMÄÄRÄ: 1500 m<sup>2</sup>  
KERROKSEN OSAUS: 0,5000%

ALUEMÄÄRÄ: 1500 m<sup>2</sup>  
KERROKSEN OSAUS: 0,5000%

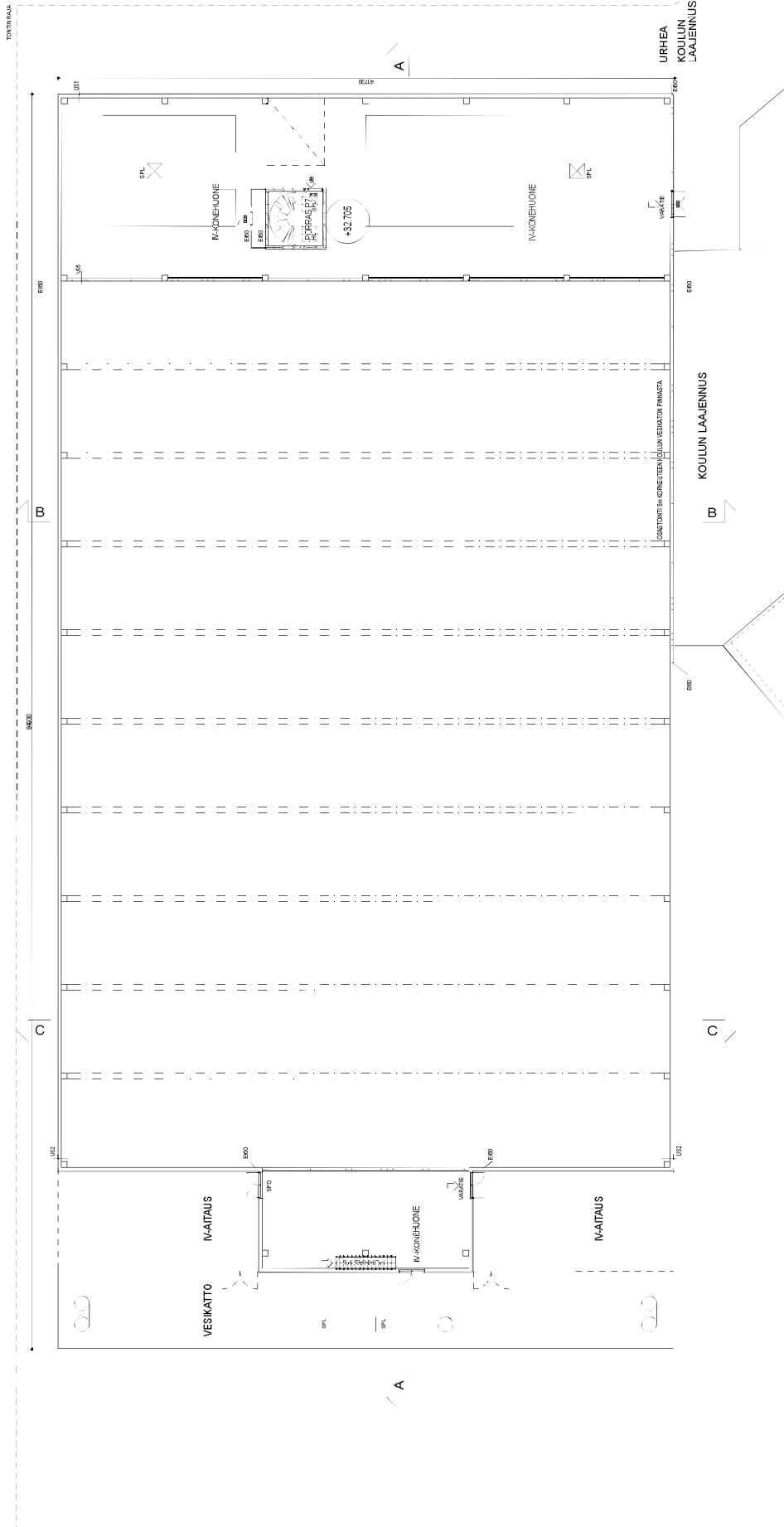
ALUEMÄÄRÄ: 1500 m<sup>2</sup>  
KERROKSEN OSAUS: 0,5000%



URHEA  
KULUN LAAJENNUS  
URHEA  
KULUN LAAJENNUS

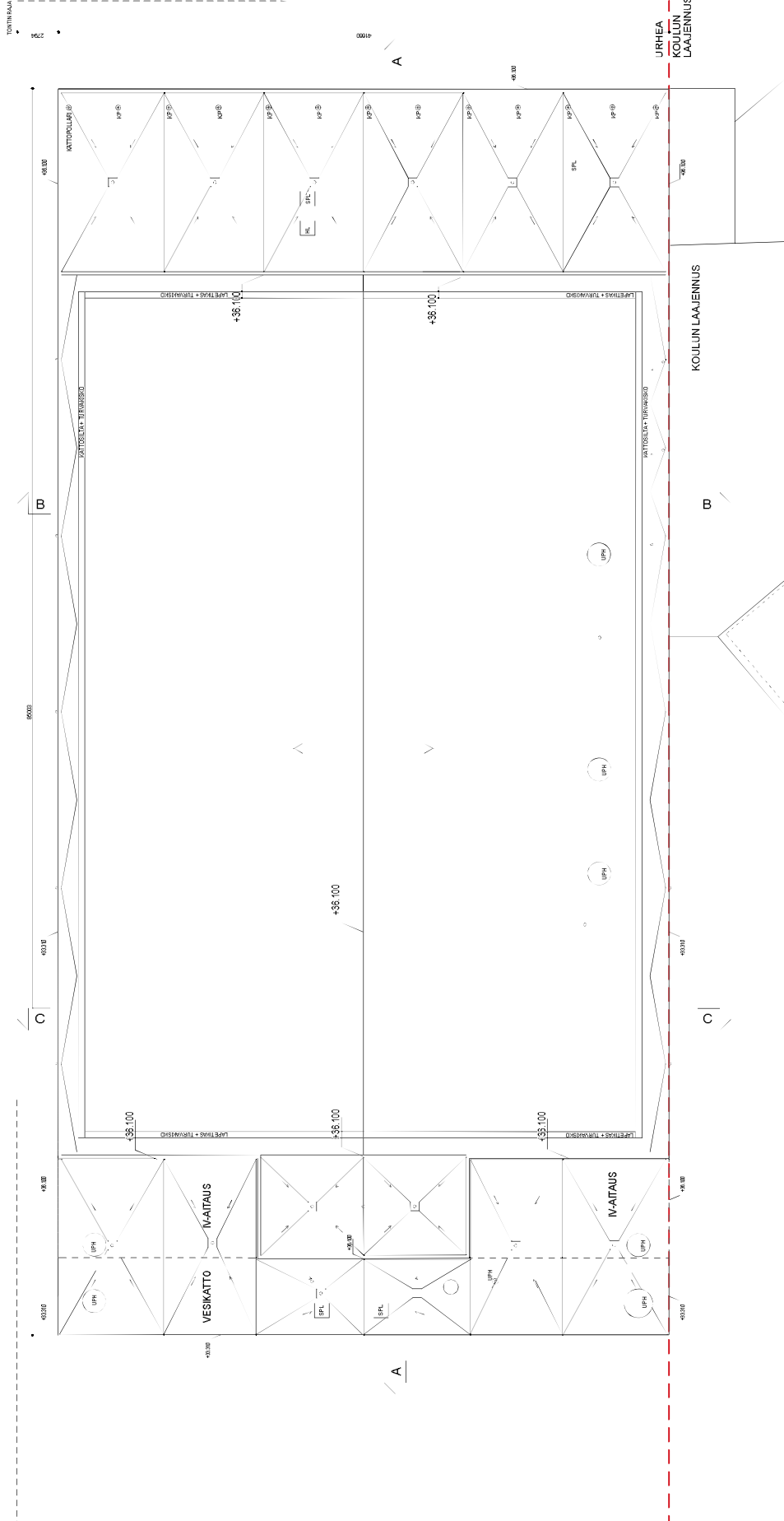
ARK 003-004

RAJOLINNA P1  
AUTOMATTINEN SAMMUTUSJÄRJESTELÖ  
SÄILÖIDÄN YLÄOSUUA HALLISSALLA



ARKITEHTI: ZS&B  
 SUUNNITTELIJA: ZS&B  
 MAALANVAIHTU: OOOO HELSINKI  
 URHEA-HALLI  
 KOUKUN LAAJENNUS  
 URHEA KOULUN LAAJENNUS  
 SUUNNITTELUVAIHE: RAJOLINNA P1  
 PÄIVÄYS: 22.07.2020  
 TUNNUS: 110114  
 ARK: 005-005





URHEA  
KOUULIN  
LAAJENNUS

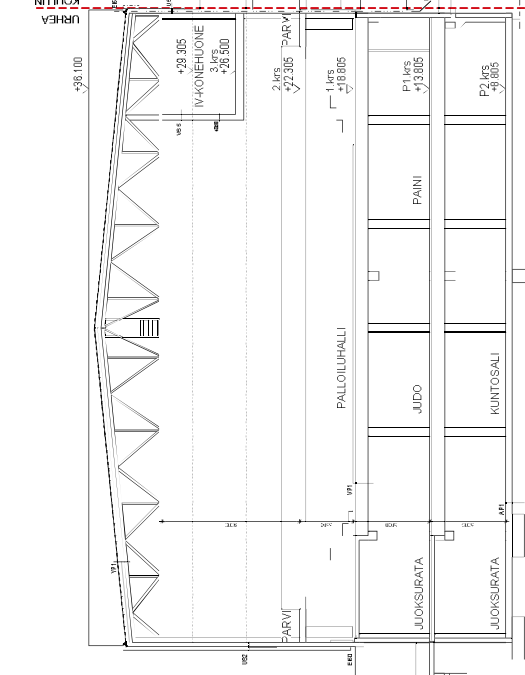
URHEA-HALLI  
KOKOUSHUONE  
VESIKATTO  
1:100  
ARK 005-006

2024

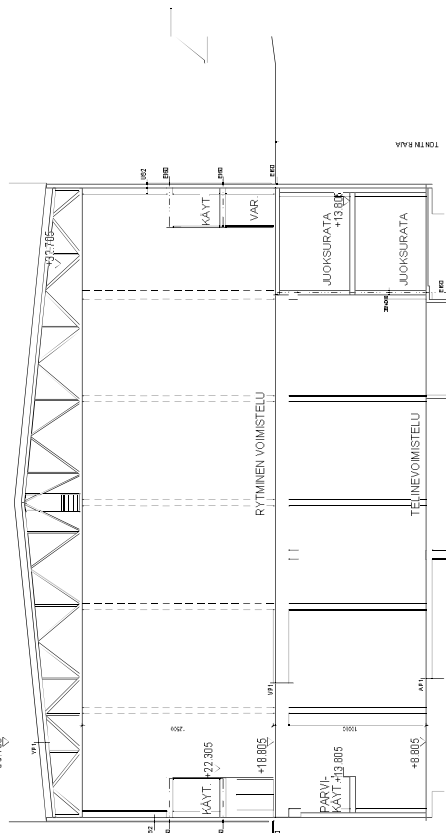
1:100



- V57 1) sisätyöt, sisätyöt (toiminnat)
  - 110 kivi- ja betonityöt
  - 120 kivi- ja betonityöt
  - 130 kivi- ja betonityöt
  - 140 kivi- ja betonityöt
  - 150 kivi- ja betonityöt
  - 160 kivi- ja betonityöt
  - 170 kivi- ja betonityöt
  - 180 kivi- ja betonityöt
  - 190 kivi- ja betonityöt
- V58 1) sisätyöt, sisätyöt (toiminnat)
  - 200 kivi- ja betonityöt
  - 210 kivi- ja betonityöt
  - 220 kivi- ja betonityöt
  - 230 kivi- ja betonityöt
  - 240 kivi- ja betonityöt
  - 250 kivi- ja betonityöt
  - 260 kivi- ja betonityöt
  - 270 kivi- ja betonityöt
  - 280 kivi- ja betonityöt
  - 290 kivi- ja betonityöt
- V59 1) sisätyöt, sisätyöt (toiminnat)
  - 300 kivi- ja betonityöt
  - 310 kivi- ja betonityöt
  - 320 kivi- ja betonityöt
  - 330 kivi- ja betonityöt
  - 340 kivi- ja betonityöt
  - 350 kivi- ja betonityöt
  - 360 kivi- ja betonityöt
  - 370 kivi- ja betonityöt
  - 380 kivi- ja betonityöt
  - 390 kivi- ja betonityöt
- V60 1) sisätyöt, sisätyöt (toiminnat)
  - 400 kivi- ja betonityöt
  - 410 kivi- ja betonityöt
  - 420 kivi- ja betonityöt
  - 430 kivi- ja betonityöt
  - 440 kivi- ja betonityöt
  - 450 kivi- ja betonityöt
  - 460 kivi- ja betonityöt
  - 470 kivi- ja betonityöt
  - 480 kivi- ja betonityöt
  - 490 kivi- ja betonityöt



LEIKKAUS B-B

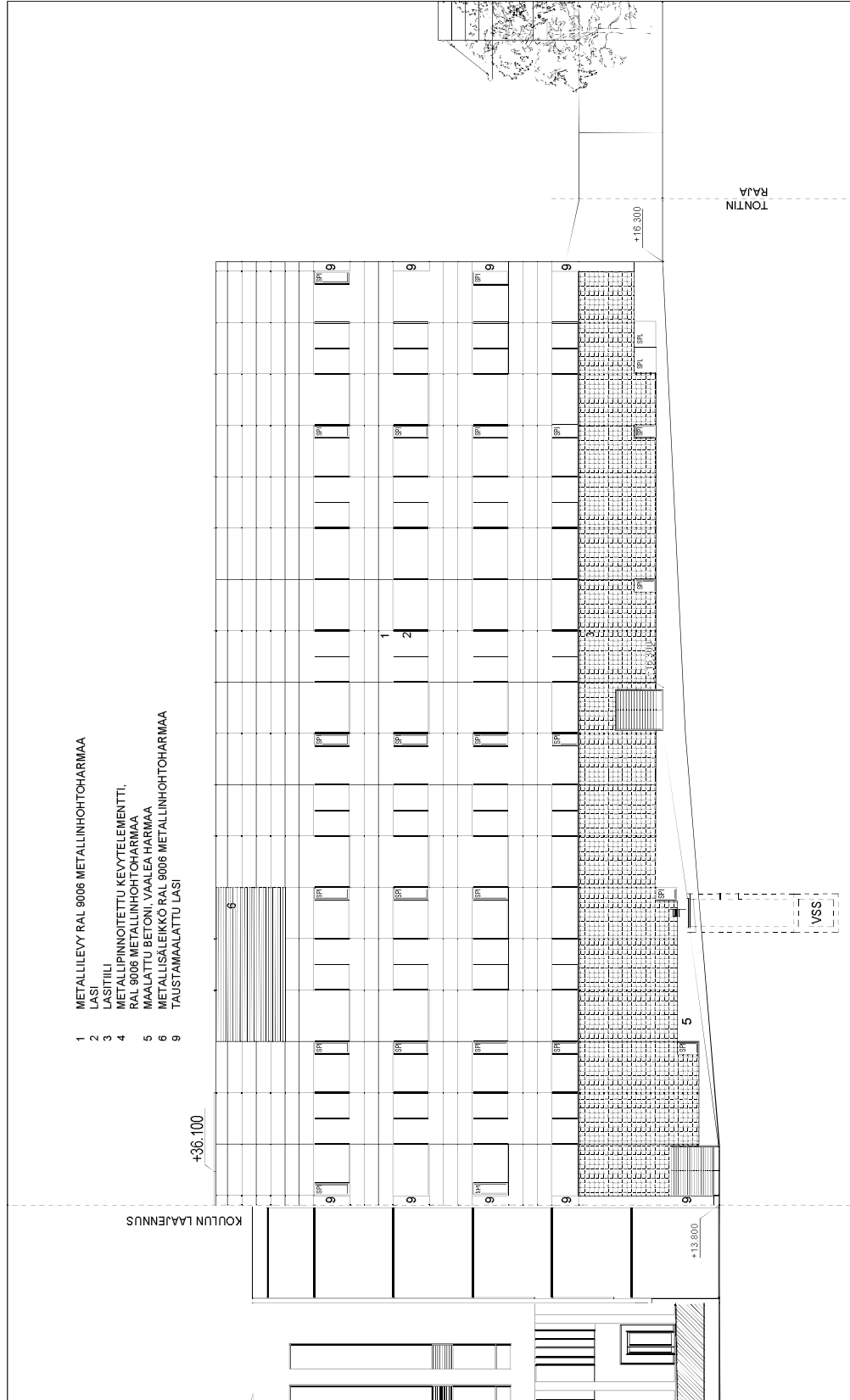


LEIKKAUS C-C

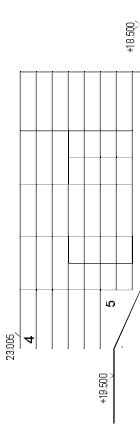
URHEA-HALLI  
 KUNTOILU- JA URHEILUHALLI  
 KÄYTTÖKOHTEEN TUOTOSSUUNNITELMA  
 KÄYTTÖKOHTEEN TUOTOSSUUNNITELMA  
 KÄYTTÖKOHTEEN TUOTOSSUUNNITELMA  
 KÄYTTÖKOHTEEN TUOTOSSUUNNITELMA

URHEA-HALLI  
 KUNTOILU- JA URHEILUHALLI  
 KÄYTTÖKOHTEEN TUOTOSSUUNNITELMA  
 KÄYTTÖKOHTEEN TUOTOSSUUNNITELMA  
 KÄYTTÖKOHTEEN TUOTOSSUUNNITELMA  
 KÄYTTÖKOHTEEN TUOTOSSUUNNITELMA

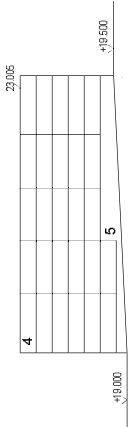
- 1 METALLILEVY RAL 9006 METALLINHOHTOHARMAA
- 2 LASI
- 3 LASITILI
- 4 METALLIPINNOITETTU KEVYTELEMENTTI,
- 5 RAL 9006 METALLINHOHTOHARMAA
- 6 MAALATTU BETONI VAALEA HARMAA
- 7 METALLISALEIKKO RAL 9006 METALLINHOHTOHARMAA
- 8 TAUSTAMAALATTU LASI





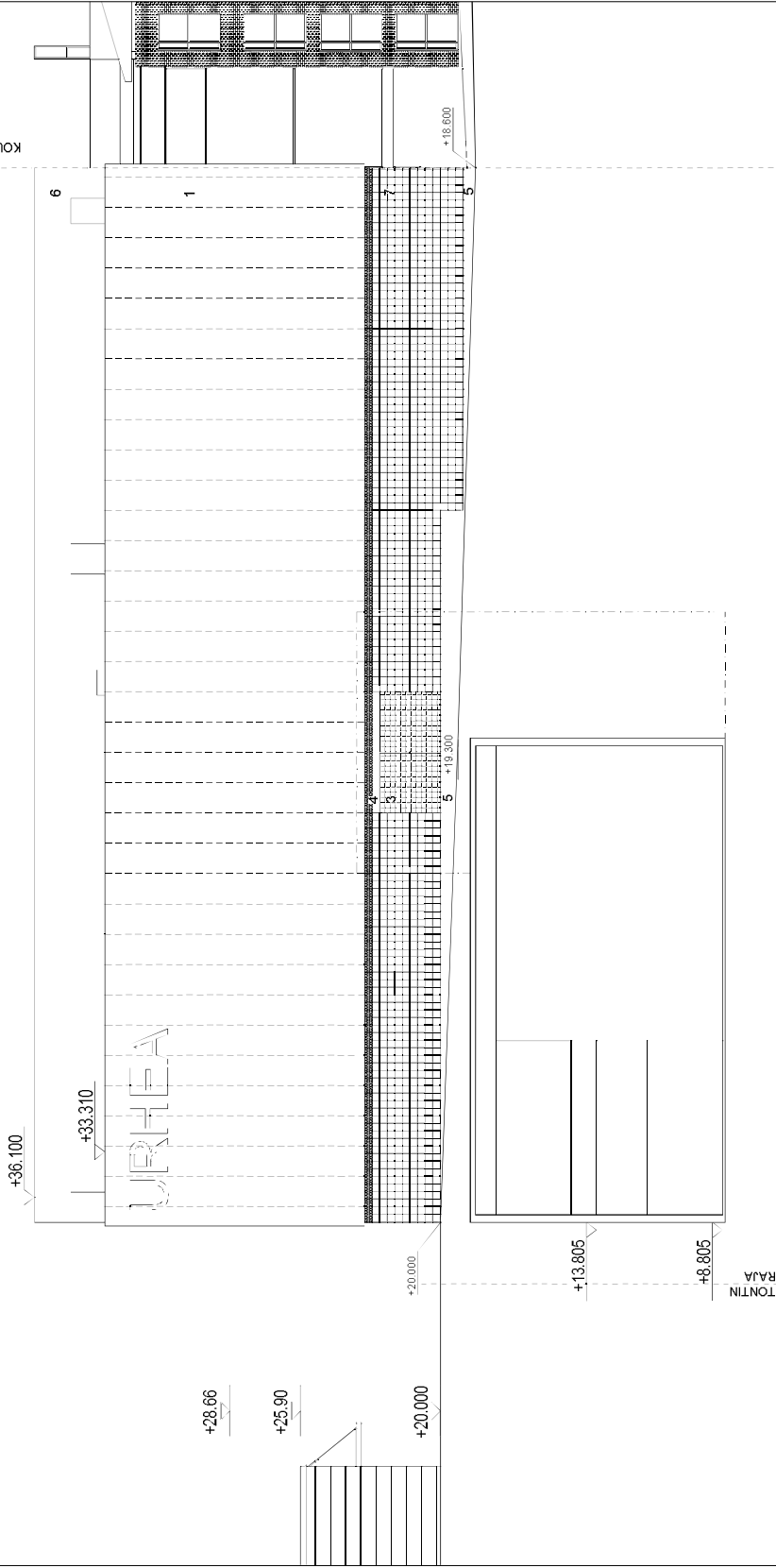


**MUUNTAMO/PORRASHUONE  
JULKISIVU LOUNAASEEN  
(MÄKELÄNKADULLE)**

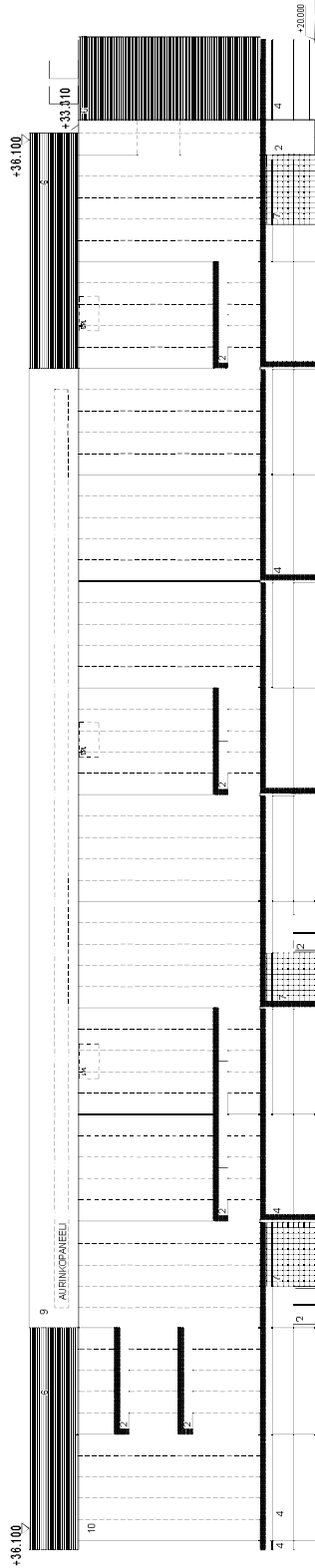


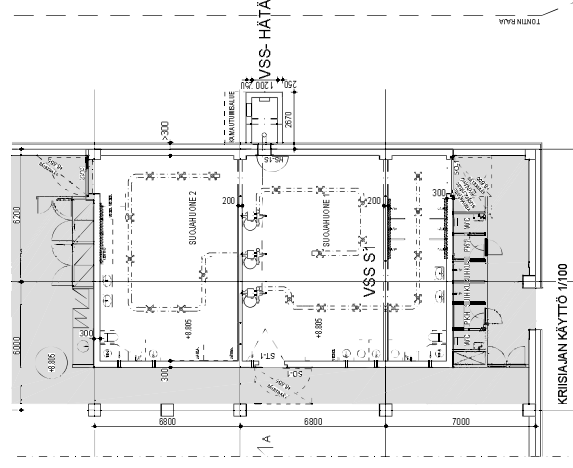
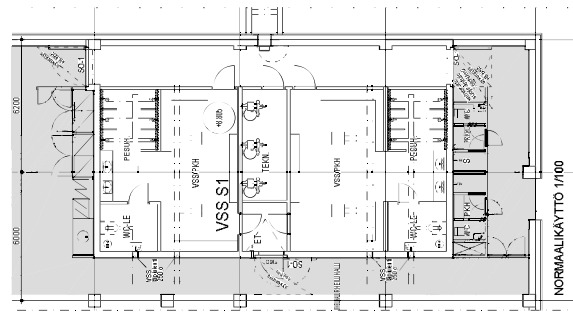
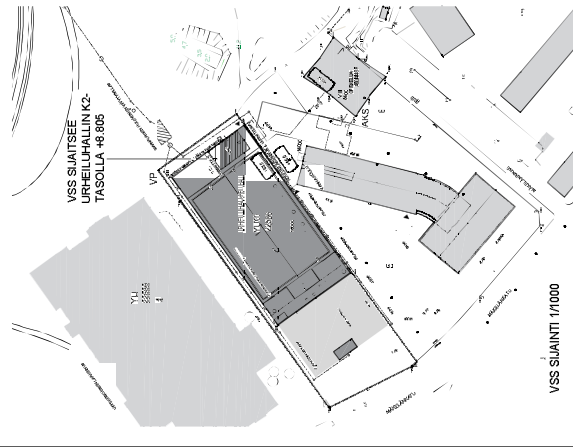
**MUUNTAMO/PORRASHUONE  
JULKISIVU KOILLISEEN  
(URHEA-HALLILLE)**

- 1 VERKKOLEVY RAL 9006 METALLINHOHTOHARMAA, KAMPANJAVALAISTUS/MEDIASEINÄ
- 2 LASI
- 3 LASITIILI
- 4 METALLIPINOITETTU KEVYTELEMENTTI, RAL 9006 METALLINHOHTOHARMAA
- 5 MAALATTU BETONI, VAALEA HARMAA
- 6 METALLISALEIKKO RAL 9006 METALLINHOHTOHARMAA
- 7 RITILÄ RAL 9006 METALLINHOHTOHARMAA



- 1 LASI
- 2 METALLIRINNIETTU KEVY-TELEMENITTI, PAL 8006 METALLINHOITOHARMAA
- 3 MAALATTU BETONI, VAALEA-HARMAA
- 4 METALLIRINNIETTU KEVY-TELEMENITTI, PAL 8006 METALLINHOITOHARMAA
- 5 RITILÄPÄÄ, 8006 METALLINHOITOHARMAA
- 6 METALLILEVY, PAL 8006 METALLINHOITOHARMAA
- 7 RITILÄPÄÄ, 8006 METALLINHOITOHARMAA
- 8 METALLILEVY, PAL 8006 METALLINHOITOHARMAA
- 9 VESIKATTOAUSTA BUCOFA
- 10 VESIPÄÄLE, PAL 8006 (KIVANAMAID, "KAMPANAVALASTUS")





# VSS- HÄTÄP.

## VAESTONSIJALASELMA SIJUNNAN VÄESTÖNLSIOJA

Väestön siirtämiseen tarkoitettu tila: 1 %  
0,81 x 11,88 m² (urheiluhalli) = 9,62 m²  
Suojatun tilan yhteensä 2 kpl  
Väestön siirtämiseen: 1,85 m²  
Väestön suojatun tilan yhteensä:  
Innoventin tilat: 3072-1185, 4,5 m²

Väestön suojatun tilan yhteensä: 1,85 m²  
Väestön suojatun tilan yhteensä: 1,85 m²

Normaalikäyttö: 3072-1185, 4,5 m²

Väestön suojatun tilan yhteensä: 1,85 m²

Väestön suojatun tilan yhteensä: 1,85 m²

Väestön suojatun tilan yhteensä: 1,85 m²

Väestön suojatun tilan yhteensä: 1,85 m²

Väestön suojatun tilan yhteensä: 1,85 m²

Väestön suojatun tilan yhteensä: 1,85 m²

Väestön suojatun tilan yhteensä: 1,85 m²

Väestön suojatun tilan yhteensä: 1,85 m²

Väestön suojatun tilan yhteensä: 1,85 m²

Väestön suojatun tilan yhteensä: 1,85 m²

Väestön suojatun tilan yhteensä: 1,85 m²

Väestön suojatun tilan yhteensä: 1,85 m²

Väestön suojatun tilan yhteensä: 1,85 m²

Väestön suojatun tilan yhteensä: 1,85 m²

Väestön suojatun tilan yhteensä: 1,85 m²

Väestön suojatun tilan yhteensä: 1,85 m²

Väestön suojatun tilan yhteensä: 1,85 m²

Väestön suojatun tilan yhteensä: 1,85 m²

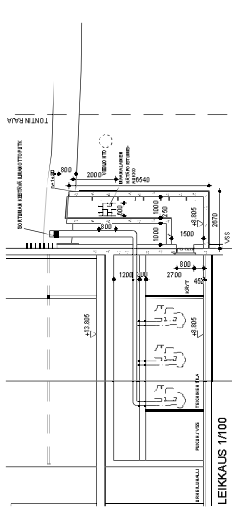
Väestön suojatun tilan yhteensä: 1,85 m²

Väestön suojatun tilan yhteensä: 1,85 m²

Väestön suojatun tilan yhteensä: 1,85 m²

Väestön suojatun tilan yhteensä: 1,85 m²

Väestön suojatun tilan yhteensä: 1,85 m²



PROJEKTIN NIMI	URHEILU	TILALUOKKA	5
PROJEKTOINUT	22856	PROJEKTIN NIMI	URHEILU
PROJEKTIN PÄÄLLYKSI	URHEILUHALIN K2	PROJEKTOINUT	22856
PROJEKTIN NIMI	URHEILUHALIN K2	PROJEKTIN PÄÄLLYKSI	URHEILUHALIN K2
PROJEKTIN NIMI	URHEILUHALIN K2	PROJEKTIN PÄÄLLYKSI	URHEILUHALIN K2

URHEIHALI  
VAESTONSUOJAUS  
1/100  
1/100

ARK 007-001  
15.05.2018 ERIK VAINIO, ERIK VAINIO  
101010 SUJAITSEE  
101010 SUJAITSEE