

RAKENNUKSEN PALOLUOKKA ON P1.
 ASUNNOT ON OSASTOITU HUONEISTOITTAIN (EI 60).
 APUTILAT OSASTOITU ERIKSEEN (EI 60 TAI EI 90).
 KANTAVAT RAKENTEET OVAT R60. PALAMATON.
 IRTAIMISTOVARASTOJEN KANTAVAT RAKENTEET OVAT R120. PALAMATON.

PINTAKERROKSIEN SYTTYMIS- JA PALONLEVITTÄMISLUOKAT:

KATTEEN LUOKKA BROOF(I2).

ASUNNOT: SEINÄT JA KATOT D-s2, d2
LATTIAT --

KERHOHUONE SEINÄT JA KATOT D-s2, d2
LATTIAT --

ULOSKÄYTÄVÄT: SEINÄT JA KATOT A2-s1, d0
LATTIAT DFL-s1

VARASTOT, PESULA JA KUIVAUS: SEINÄT JA KATOT D-s2, d2
LATTIAT DFL-s1

TEKNISET TILAT: SEINÄT JA KATOT B-s1, d0
LATTIAT DFL-s1

AUTOHALLI: SEINÄT JA KATOT B-s1, d0
LATTIAT A2FL-s1

PORRASHUONEIDEN SAVUNPOISTOIKKUNOIDEN LAUKAISU SÄHKÖISESTI MAANTASOKERROKSESTA.

ASUNNOT VARUSTETAAN PALOVAIROITTIMIN PALO- JA TARKASTUSVIRANOMAISTEN MÄÄRÄYKSIÄ NOUDATTAEN.

RAKENNUKSEN PÄÄASIALLINEN LÄMMITYSJÄRJESTELMÄ ON MAALÄMPÖ. LISÄKSI RAKENNUS LIITETÄÄN KAUKO- LÄMPÖÖN. RAKENNUS VARUSTETAAN KESKITETTYLLÄ KONEELLISELLÄ TUULO-POISTOILMANVAIHDOLLA ERIKOISUUNNITELMIEN MUKAISESTI PALO- JA TARKASTUSVIRANOMAISTEN MÄÄRÄYKSIÄ NOUDATTAEN. YLIMMÄN KERROKSEN ASUNNOILLA ON OMAT IV-KONEET. ILMANVAIHTOJÄRJESTELMÄ ON VARUSTETTU LÄMMÖN TALTEENOTOLLA.

RAKENNUKSEN RAKENNUSOSIEN LÄMMÖNLÄPÄISYKERTOIMET TÄYTTÄVÄT YMPÄRISTÖMINISTERIÖN ASETUS UUDEN RAKENNUSENERGIAEHDOKKUUDESTA VAATIMUKSET.

IKKUNAT OVAT KOLMIKERTAISET, SISÄLASI SELEKTIIVILASIA.

ÄÄNIERISTYKSET JA KONEASENNUKSET YMPÄRISTÖN ASETUS RAKENNUSENERGIAEHDOKKUUDESTA MUKAAN.

HISSIKORI 1100 x 1400 mm, OVET AUTOMAATTIOVET, VALOAUKKO LEV. 900 mm

PORRASHUONEIDEN PORTAAT: KAIKISSA KERROKSISSA 17 NOUSUA Å 176,5 mm, ETENEMÄ 270 mm.

ASUINHUONEISTOISSA JA ASUMISTA PALVELEVISSA TILOISSA KYNNYSKORKEUS MAX. 20 mm. ASUNTOJEN 9M OVET VARUSTETAAN KULKU- JA KOKOUSARANOILLA, VALOAUKKO MIN. 800 mm.

TÄRKEIMMÄT RAKENNETTYYPIT PALOLUOKKINEEN JA ÄÄNENERISTÄVYYSINEEN ON ESITETTY LEIKKAUSPIIRUSTUKSISSA.

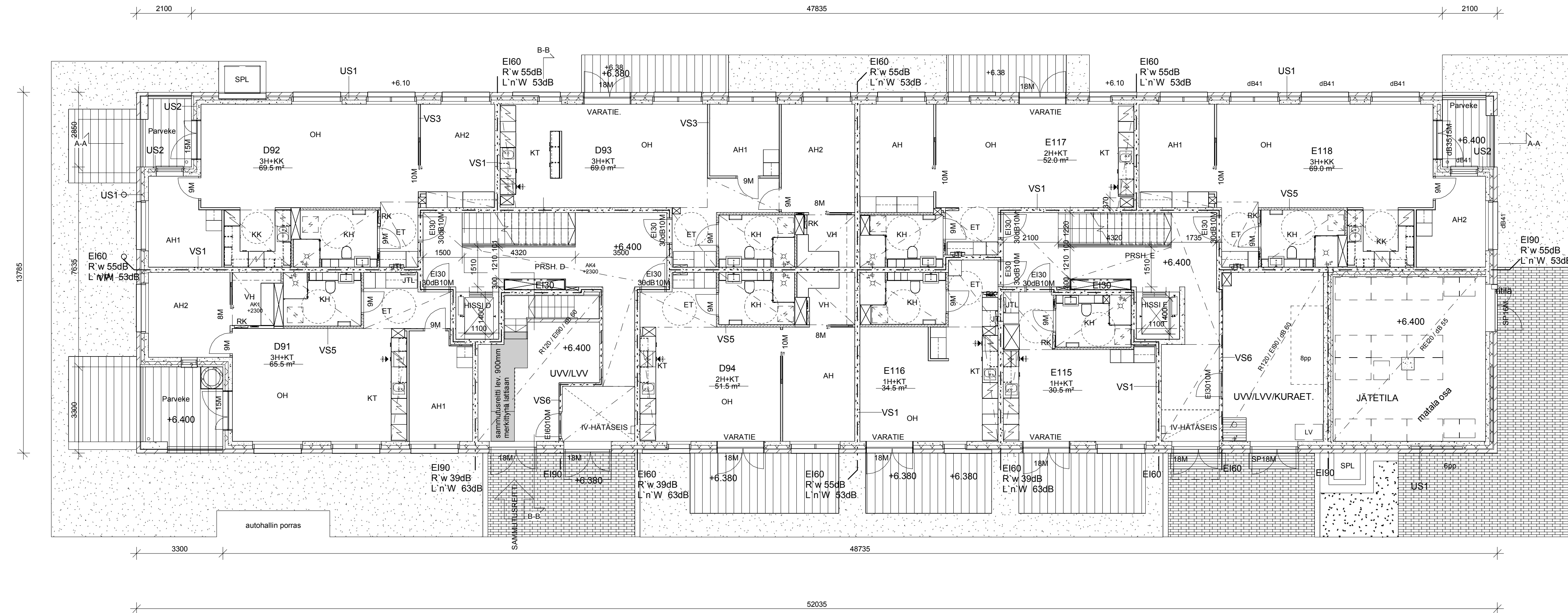
KAIKKI ASUINHUONEET VARUSTETAAN TUULETUSIKKUNOILLA. LASITUKSET YMPÄRISTÖMINISTERIÖN ASETUS RAKENNUSENERGIAEHDOKKUUDESTA MUKAAN.

ASUINHUONEISTOJEN PARVEKKEIDEN KAITEIDEN KORKEUS LOPULLISEEN LATTIAPINTAAN AINA MIN.1000mm. PARVEKKEET LASITETAAN.

RAKENNUS VARUSTETAAN TURVAKÖYSIEN KIINNITYSRAKENTEIN RAK. SUUNNITELMIEN MUKAAN.

Kaupunginosa / Kyla LAUTTASAARI	Korttel / Tila 31119	Tontti / Rno 23	Viranomaisten merkintöjä
Osoite ITÄLAHDENKATU 14 D-E		Ratu	
Rakennuslupamäärä UUDISRAKENNUS	Pääsuunnittelija UUDISRAKENNUS	Juokseva numero 2/13	

ITÄLAHDENKATU 14 D-E			
Vastavaa rakennussuunnittelija SWECO ARCHITECTS OY	Pääsuunnittelija Tuula Koljonen	Pääsuunnittelija Kellarikerros	mittakaava 1 : 100



RAKENNUKSEN PALOLUOKKA ON P1.
 ASUNNOT ON OSASTOITU HUONEISTOITTAIN (EI 60).
 APUTILAT OSASTOITU ERIKSEEN (EI 60 TAI EI 90).
 KANTAVAT RAKENTEET OVAT R60. PALAMATON.
 IRTAIMISTOVARASTOJEN KANTAVAT RAKENTEET OVAT R120. PALAMATON.

PINTAKERROKSIEN SYTTYMIS- JA PALONLEVITTÄMISLUOKAT:

KATTEEN LUOKKA BROOF(I2).

ASUNNOT: SEINÄT JA KATOT D-s2, d2
LATTIAT --

KERHOHUONE: SEINÄT JA KATOT D-s2, d2
LATTIAT --

ULOSKÄYTVÄT: SEINÄT JA KATOT A2-s1, d0
LATTIAT DFL-s1

VARASTOT, PESULA JA KUIVAUS: SEINÄT JA KATOT D-s2, d2
LATTIAT DFL-s1

TEKNISET TILAT: SEINÄT JA KATOT B-s1, d0
LATTIAT DFL-s1

AUTOHALLI: SEINÄT JA KATOT B-s1, d0
LATTIAT A2FL-s1

PORRASHUONEIDEN SAVUNPOISTOIKKUNOIDEN LAUKAISU SÄHKÖISESTI MAANTASOKERROKSESTA.

ASUNNOT VARUSTETAAN PALOVAIROITTIMIN PALO- JA TARKASTUSVIRANOMAISTEN MÄÄRÄYKSIÄ NOUDATTAEN.

RAKENNUKSEN PÄÄASIALLINEN LÄMMITYSJÄRJESTELMÄ ON MAALÄMPÖ. LISÄKSI RAKENNUS LIITETÄÄN KAUKOLÄMPÖÖN. RAKENNUS VARUSTETAAN KESKITETTYLLÄ KONEELLISELLÄ TUULO-POISTOILMANVAIHDOLLA ERIKOISUUNNITELMIEN MUKAISESTI PALO- JA TARKASTUSVIRANOMAISTEN MÄÄRÄYKSIÄ NOUDATTAEN. YLIMMÄN KERROKSEN ASUNNOILLA ON OMAT IV-KONEET. ILMANVAIHTOJÄRJESTELMÄ ON VARUSTETTU LÄMMÖN TALTEENOTOLLA.

RAKENNUKSEN RAKENNUKSEN LÄMMÖNLÄPÄISYKERTOIMET TÄYTTÄVÄT YMPÄRISTÖMINISTERIÖN ASETUS UUDEN RAKENNUKSEN ENERGIAEHTOKKUUDESTA VAATIMUKSET.

IKKUNAT OVAT KOLMIKERTAISET, SISÄLASI SELEKTIIVILASIA.

ÄÄNIERISTYKSET JA KONEASENNUKSET YMPÄRISTÖN ASETUS RAKENNUKSEN ÄÄNIYMPÄRISTÖSTÄ MUKAAN.

HISSIKORI 1100 x 1400 mm. OVET AUTOMAATTIOVET, VALOAUKON LEV. 900 mm

PORRASHUONEIDEN PORTAAT: KAIKISSA KERROKSISSA 17 NOUSUA à 176,5 mm, ETENEMÄ 270 mm.

ASUINHUONEISTOISSA JA ASUMISTA PALVELEVISSA TILOISSA KYNYSKORKEUS MAX. 20 mm. ASUNTOJEN 9M OVET VARUSTETAAN KULKUAUKKOSARANOILLA, VALOAUKKO min. 800 mm.

TÄRKEIMMÄT RAKENNETTYYPIT PALOLUOKKINEEN JA ÄÄNENERISTÄVYYKSIEN ON ESITETTY LEIKKAUSPIIRUSTUKSISSA.

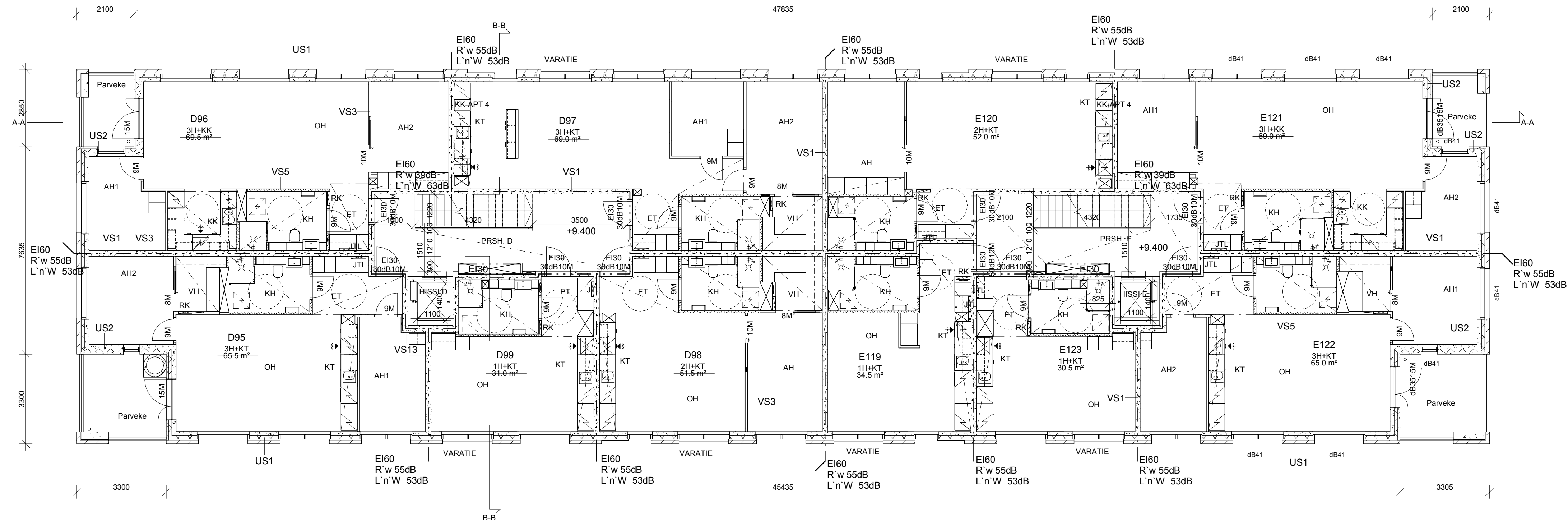
KAIKKI ASUINHUONEET VARUSTETAAN TUULETUSIKKUNOILLA. LASITUKSET YMPÄRISTÖMINISTERIÖN ASETUS RAKENNUKSEN KÄYTTÖTURVALLISUUDESTA MUKAAN.

ASUINHUONEISTOJEN PARVEKKEIDEN KAITEIDEN KORKEUS LOPULLISEEN LATTIAPINTAAN AINA MIN.1000mm. PARVEKKEET LASITETAAN.

RAKENNUS VARUSTETAAN TURVAKÖYSIEN KIINNITYSRAKENTEIN RAK.SUUNNITELMIEN MUKAAN.

Kaupunginosa / Kylä LAUTTASAARI	Korttelit / Tila 31119	Tontti / Rno 23	Viranomaisten merkintöjä
Osoite ITÄLAHDENKATU 14 D-E		00210 HELSINKI	Ratu
Rakennustilasto UUDISRAKENNUS	Parustustila PÄÄPIIRUSTUS	Julkaisu numero 3/13	

ITÄLAHDENKATU 14 D-E			
Vastavaa rakennussuunnittelija SWECO ARCHITECTS OY	Tuula Koljonen	Parustuksen sisältö 1. kerros	mittakaava 1 : 100



RAKENNUKSEN PALOLUOKKA ON P1.
 ASUNNOT ON OSASTOITU HUONEISTOITTAIN (EI 60).
 APUTILAT OSASTOITU ERIKSEEN (EI 60 TAI EI 90).
 KANTAVAT RAKENTEET OVAT R60. PALAMATON.
 IRTAIMISTOVARASTOJEN KANTAVAT RAKENTEET OVAT R120. PALAMATON.

PINTAKERROKSIEN SYTTYMIS- JA PALONLEVITTÄMISLUOKAT:

KATTEEN LUOKKA BROOF(t2).

ASUNNOT:	SEINÄT JA KATOT D-s2, d2 LATTIAT --
KERHOHUONE	SEINÄT JA KATOT D-s2, d2 LATTIAT --
ULOSKÄYTVÄT:	SEINÄT JA KATOT A2-s1, d0 LATTIAT DFL-s1
VARASTOT, PESULA JA KUIVAUS:	SEINÄT JA KATOT D-s2, d2 LATTIAT DFL-s1
TEKNISET TILAT:	SEINÄT JA KATOT B-s1, d0 LATTIAT DFL-s1
AUTOHALLI:	SEINÄT JA KATOT B-s1, d0 LATTIAT A2FL-s1

PORRASHUONEIDEN SAVUNPOISTOIKKUNOIDEN LAUKAISU SÄHKÖISESTI MAANTASOKERROKSESTA.

ASUNNOT VARUSTETAAN PALOVAIROITTIMIN PALO- JA TARKASTUSVIRANOMAISTEN MÄÄRÄYKSIÄ NOUDATTAEN.

RAKENNUKSEN PÄÄASIAALLINEN LÄMMITYSJÄRJESTELMÄ ON MAALÄMPÖ. LISÄKSI RAKENNUS LIITETÄÄN KAUKOLÄMPÖÖN. RAKENNUS VARUSTETAAN KESKITETYLLÄ KONEELLISELLÄ TUULO-POISTOILMANVAIHDOILLA ERIKOISUUNNITELMIEN MUKAISESTI PALO- JA TARKASTUSVIRANOMAISTEN MÄÄRÄYKSIÄ NOUDATTAEN. YLIMMÄN KERROKSEN ASUNNOILLA ON OMA TIV-KONEET. ILMANVAIHTOJÄRJESTELMÄ ON VARUSTETTU LÄMMÖN TALTEENOTOLLA.

RAKENNUKSEN RAKENNUSOSIEN LÄMMÖNLÄPÄISYKERTOIMET TÄYTTÄVÄT YMPÄRISTÖMINISTERIÖN ASETUS UUDEN RAKENNUSENERGIATEHOKKUUDESTA VAATIMUKSET.

IKKUNAT OVAT KOLMIKERTAISET, SISÄLASI SELEKTIVILASIA.

ÄÄNIERISTYKSET JA KONEASENNUKSET YMPÄRISTÖN ASETUS RAKENNUSÄÄNIYMPÄRISTÖSTÄ MUKAAN.

HISSIKORI 1100 x 1400 mm, OVET AUTOMAATTIIVET, VALOAUKON LEV. 900 mm

PORRASHUONEIDEN PORTAAT: KAIKISSA KERROKSISSA 17 NOUSUA @ 176,5 mm, ETENEMÄ 270 mm.

ASUINHUONEISTOISSA JA ASUMISTA PALVELEVISSA TILOISSA KYNNYSKORKEUS MAX. 20 mm. ASUNTOJEN 9M OVET VARUSTETAAN KULKUAUKKOSARANOILLA, VALOAUKKO MIN. 800 mm.

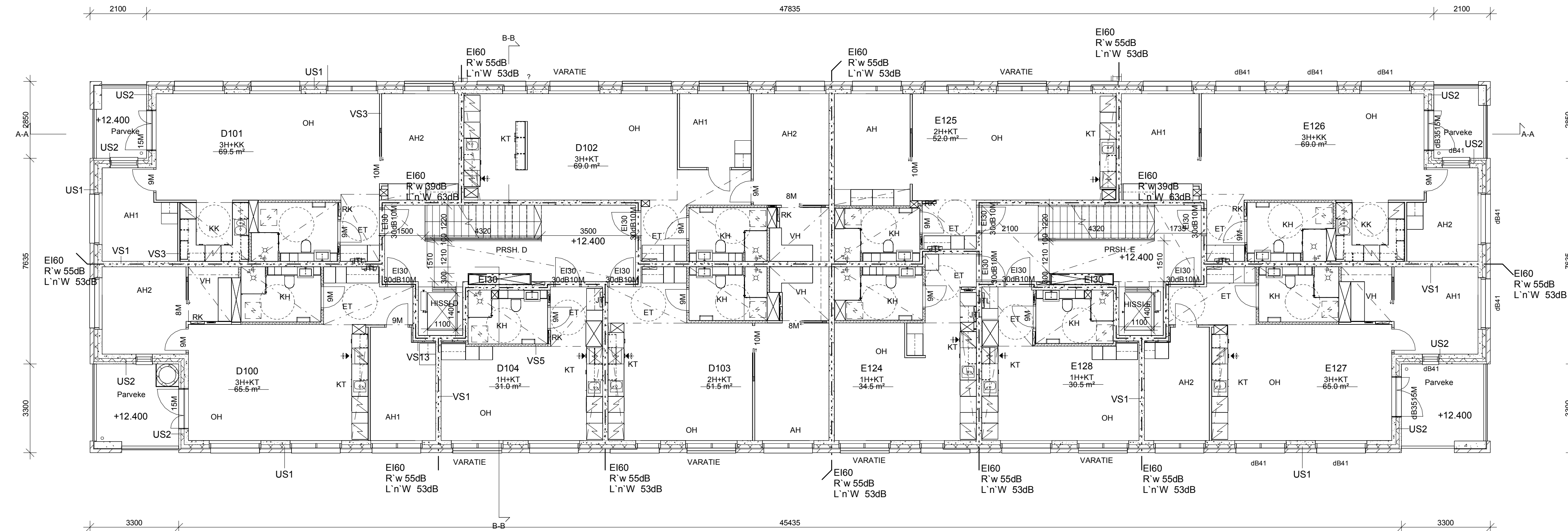
TÄRKEIMMÄT RAKENNETTYYPIT PALOLUOKKINEEN JA ÄÄNERISTÄVYYKSIINEEN ON ESITETTY LEIKKAUSPIIRUSTUKSISSA.

KAIKKI ASUINHUONEET VARUSTETAAN TUULETUSIKKUNOILLA. LASITUKSET YMPÄRISTÖMINISTERIÖN ASETUS RAKENNUSTEN KÄYTTÖTURVALLISUUDESTA MUKAAN.

ASUINHUONEISTOJEN PARVEKKEIDEN KAITEIDEN KORKEUS LOPULLISEEN LATTIAPINTAAN AINA MIN. 1000mm. PARVEKKEET LASITETAAN.

RAKENNUS VARUSTETAAN TURVAKÖYSIEN KIINNITYSRAKENTEIN RAK.SUUNNITELMIEN MUKAAN.

Kaupunginosa / Kyla LAUTTASAARI	Kortit / Tila 31119	Tontti / Rno 23	Viranomaisten merkintöjä
Osoite ITÄLAHDENKATU 14 D-E			Ratu
Rakennuslupa UUDISRAKENNUS		00210 HELSINKI	Juokseva numero 4/13
ITÄLAHDENKATU 14 D-E		Pääpiirustus	
SWECO ARCHITECTS OY	Vastaava rakennussuunnittelija Tuula Koljonen	Piirustuksen sisältö 2. kerros	mittakaava 1 : 100



RAKENNUKSEN PALOLUOKKA ON P1.
 ASUNNOT ON OSASTOITU HUONEISTOITTAIN (EI 60).
 APUTILAT OSASTOITU ERIKSEEN (EI 60 TAI EI 90).
 KANTAVAT RAKENTEET OVAT R60. PALAMATON.
 IRTAIMISTOVARASTOJEN KANTAVAT RAKENTEET OVAT R120. PALAMATON.

PINTAKERROKSIEN SYTTYMIS- JA PALONLEVITTÄMISLUOKAT:

KATTEEN LUOKKA BROOF(I2).

ASUNNOT: SEINÄT JA KATOT D-s2, d2
 LATTIAT --

KERHOHUONE SEINÄT JA KATOT D-s2, d2
 LATTIAT --

ULOSKÄYTVÄT: SEINÄT JA KATOT A2-s1, d0
 LATTIAT DFL-s1

VARASTOT, PESULA JA KUIVAUS: SEINÄT JA KATOT D-s2, d2
 LATTIAT DFL-s1

TEKNISET TILAT: SEINÄT JA KATOT B-s1, d0
 LATTIAT DFL-s1

AUTOHALLI: SEINÄT JA KATOT B-s1, d0
 LATTIAT A2FL-s1

PÖRRASHUONEIDEN SAVUNPOISTOIKKUNOIDEN LAUKAISU SÄHKÖISESTI MAANTASOKERROKSESTA.

ASUNNOT VARUSTETAAN PALOVAIROITTIMIN PALO- JA TARKASTUSVIRANOMAISTEN MÄÄRÄYKSIÄ NOUDATTAEN.

RAKENNUKSEN PÄÄASIALLINEN LÄMMITYSJÄRJESTELMÄ ON MAALÄMPÖ. LISÄKSI RAKENNUS LIITETÄÄN KAUKOLÄMPÖÖN. RAKENNUS VARUSTETAAN KESKITETYLÄ KONEELLISELLA TUULOPOISTOILMANVAIHDOLLA ERIKOISUUNNITELMIEN MUKAISESTI PALO- JA TARKASTUSVIRANOMAISTEN MÄÄRÄYKSIÄ NOUDATTAEN. YLIMMÄN KERROKSEN ASUNNOILLA ON OMAT IV-KONEET. ILMANVAIHTOJÄRJESTELMÄ ON VARUSTETTU LÄMMÖN TALTEENOTOLLA.

RAKENNUKSEN RAKENNUSOSIEN LÄMMÖNLÄPÄISYKERTOIMET TÄYTTÄVÄT YMPÄRISTÖMINISTERIÖN ASETUS UUDEN RAKENNUSENERGIATEHOKKUUDESTA VAATIMUKSET.

IKKUNAT OVAT KOLMIKERTAISET, SISÄLÄSI SELEKTIIVILASIA.

ÄÄNIERISTYKSET JA KONEASENNUKSET YMPÄRISTÖN ASETUS RAKENNUSENERGIATEHOKKUUDESTA MUKAAN.

HISSIKORI 1100 x 1400 mm, OVET AUTOMAATTIOVET, VALOAUKON LEV. 900 mm

PÖRRASHUONEIDEN PORTAAT: KAIKISSA KERROKSISSA 17 NOUSUA ä 176,5 mm, ETENEMÄ 270 mm.

ASUINHUONEISTOISSA JA ASUMISTA PALVELEVISSA TILOISSA KYNNYSKORKEUS MAX. 20 mm. ASUNTOJEN 9M OVET VARUSTETAAN KULKUAIKUKOSARANOILLA, VALOAUKKO min. 800 mm.

TÄRKEIMMÄT RAKENNETYYPIT PALOLUOKKINEEN JA ÄÄNENERISTÄVYYSINEEN ON ESITETTY LEIKKAUSPIIRUSTUKSISSA.

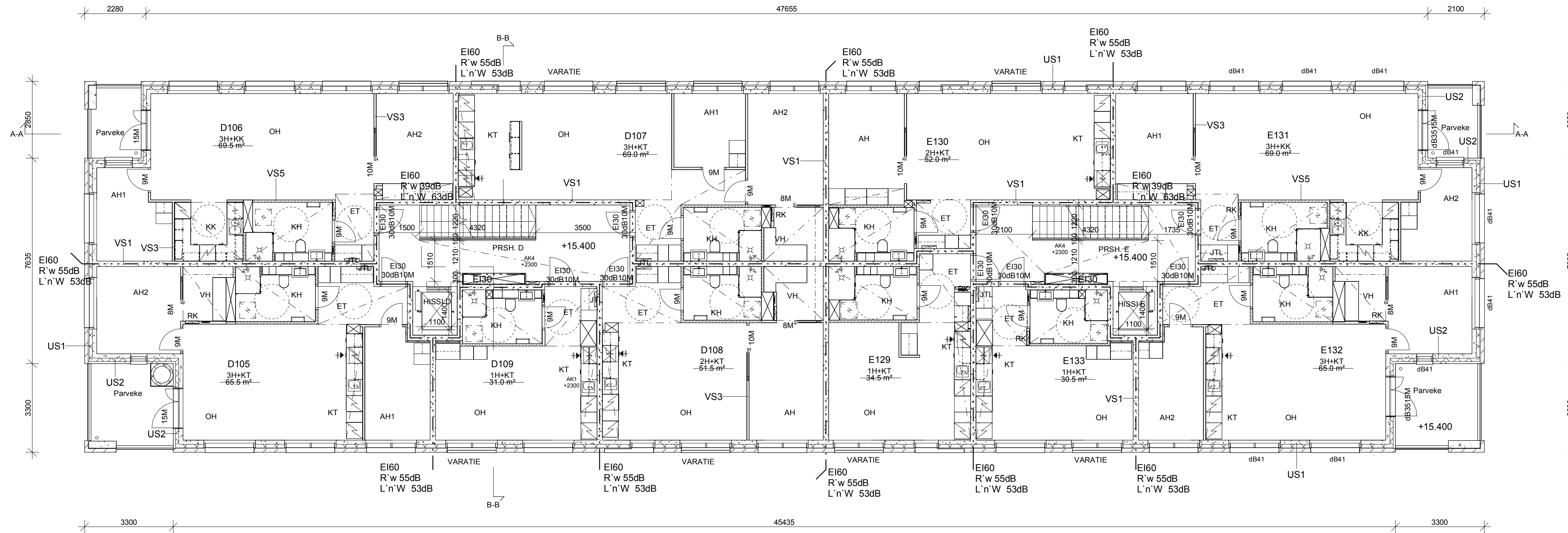
KAIKKI ASUINHUONEET VARUSTETAAN TUULETUSIKKUNOILLA. LASITUKSET YMPÄRISTÖMINISTERIÖN ASETUS RAKENNUSENERGIATEHOKKUUDESTA MUKAAN.

ASUINHUONEISTOJEN PARVEKKEIDEN KAITEIDEN KORKEUS LOPULLISEEN LATTIAPINTAAN AINA MIN.1000mm. PARVEKKEET LASITETAAN.

RAKENNUS VARUSTETAAN TURVAKÖYSIEN KIINNITYSRAKENTEIN RAK. SUUNNITELMIEN MUKAAN.

Kaupunginosa / Kyla LAUTTASAARI	Kortit / Tila 31119	Tontti / Rno 23	Viranomaisten merkintöjä
Osoite ITÄLAHDENKATU 14 D-E			Ratu
Rakennuslupa UUDISRAKENNUS		Pääsuunnitelma PÄÄPIIRUSTUS	Julkaisu numero 5/13

ITÄLAHDENKATU 14 D-E			
SWECO ARCHITECTS OY	Vastaava rakennussuunnittelija Tuula Koljonen	Pääsuunnitelman sisältö 3. kerros	mittakaava 1 : 100



RAKENNUKSEN PALOLUOKKA ON P1.
 ASUNNOT ON OSASTOITU HUONEISTOITTAIN (EI 60).
 APUTILAT OSASTOITU ERIKSEEN (EI 60 TAI EI 90).
 KANTAVAT RAKENTEET OVAT R60. PALAMATON.
 IRTAIMISTOVARASTOJEN KANTAVAT RAKENTEET OVAT R120. PALAMATON.

PINTAKERROKSIEN SYTYTYS- JA PALONLEVITTÄMISLUOKAT:

KATTEN LUOKKA BROOF(12).

ASUNNOT:	SEINÄT JA KATOT D-s2, d2 LATTIAT --
KERHOHUONE	SEINÄT JA KATOT D-s2, d2 LATTIAT --
ULOSKÄYTVÄT:	SEINÄT JA KATOT A2-s1, d0 LATTIAT DFL-s1
VARASTOT, PESULA JA KUIVAUS:	SEINÄT JA KATOT D-s2, d2 LATTIAT DFL-s1
TEKNISET TILAT:	SEINÄT JA KATOT B-s1, d0 LATTIAT DFL-s1
AUTOHALLI:	SEINÄT JA KATOT B-s1, d0 LATTIAT A2FL-s1

PORRASHUONEIDEN SAVUNPOISTOIKKUNOIDEN LAUKAISU SÄHKÖISESTI MAANTASOKERROKSESTA.

ASUNNOT VARUSTETAAN PALOVAIROITTIMIN PALO- JA TARKASTUSVIRANOMAISTEN MÄÄRÄYKSIÄ NOUDATTAEN.

RAKENNUKSEN PÄÄASIALLINEN LÄMMITYSJÄRJESTELMÄ ON MAALÄMPÖ, LISÄKSI RAKENNUS LIITETÄÄN KAUKOLÄMPÖÖN. RAKENNUS VARUSTETAAN KESKITEYLLÄ KONEELLISELLÄ TUULO-POISTOILMANVAHDOLLA ERIKOISUUNNITELMIEN MUKAISESTI PALO- JA TARKASTUSVIRANOMAISTEN MÄÄRÄYKSIÄ NOUDATTAEN. YLIMMÄN KERROKSEN ASUNNOILLA ON OMAT IV-KONEET. ILMANVAIHTOJÄRJESTELMÄ ON VARUSTETTU LÄMMÖN TALTEENOTOLLA.

RAKENNUKSEN RAKENNUSOSIEN LÄMMÖNLÄPÄISYKERTOIMET TÄYTTÄVÄT YMPÄRISTÖMINISTERIÖN ASETUS UUDEN RAKENNUS ENERGIATEHOIKKUUDESTA VAATIMUKSET.

IKKUNAT OVAT KOLMIKERTAISET, SISÄLASI SELEKTIIVILASIA.

ÄÄNIERISTYKSET JA KONEASENNUKSET YMPÄRISTÖN ASETUS RAKENNUSÄÄNIMÄÄRÄYKSIÄ MUKAAN.

HISSIKORI 1100 x 1400 mm, OVET AUTOMAATTIOVET, VALOAUKON LEV. 900 mm

PORRASHUONEIDEN PORTAAT: KAIKISSA KERROKSISSA 17 NOUSUA à 176,5 mm, ETENEMÄ 270 mm.

ASUINHUONEISTOISSA JA ASUMISTA PALVELEVISSA TILOISSA KYNNYSKORKEUS MAX. 20 mm. ASUNTOJEN 9M OVET VARUSTETAAN KULKUAUKKOSARANOILLA, VALOAUKKO min. 800 mm.

TÄRKEIMMÄT RAKENNETTYYPIT PALOLUOKKINEEN JA ÄÄNENERISTÄVYYSINEEN ON ESITETTY LEIKKAUSPIIRUSTUKSISSA.

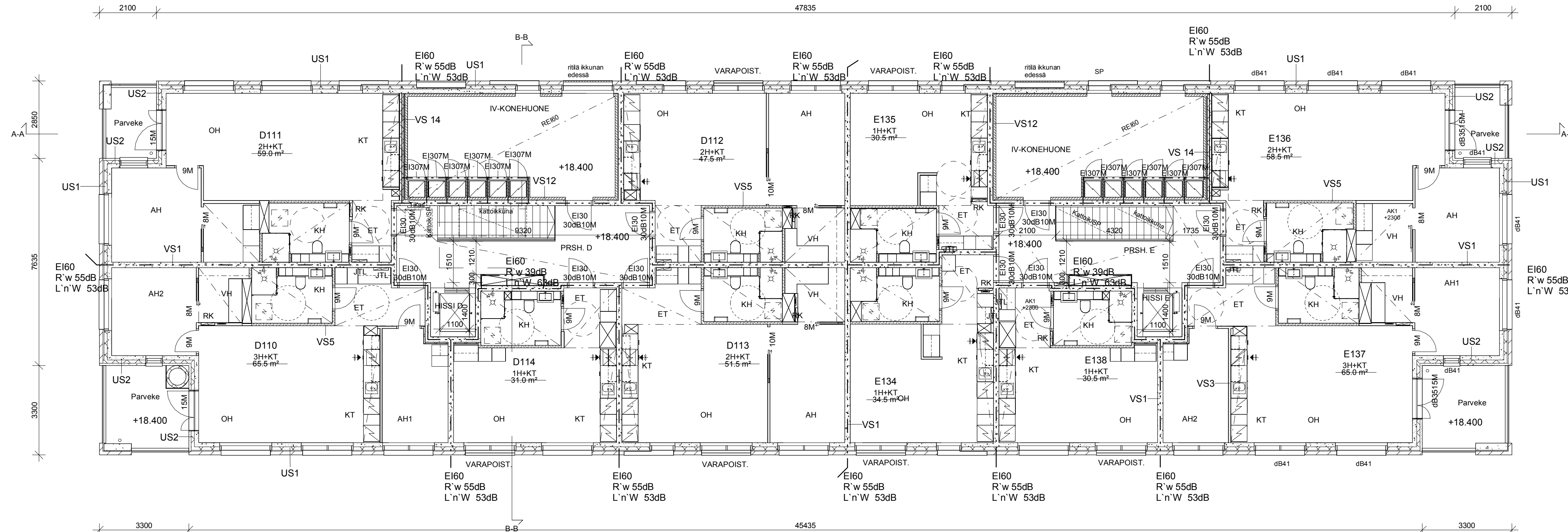
KAIKKI ASUINHUONEET VARUSTETAAN TUULETUSIKKUNOILLA. LASITUKSET YMPÄRISTÖMINISTERIÖN ASETUS RAKENNUSKÄYTTÖTURVALLISUUDESTA MUKAAN.

ASUINHUONEISTOJEN PARVEKKEIDEN KAITEIDEN KORKEUS LOPULLISEEN LATTIAPINTAAN AINA MIN.1000mm. PARVEKKEET LASITETAAN.

RAKENNUS VARUSTETAAN TURVAKOYSIEN KIINNITYSRAKENTEIN RAK.SUUNNITELMIEN MUKAAN.

Kaupunginosa / Kyla LAUTTASAARI	Korttel / Tila 31119	Tontti / Rno 23	Viranomaisten merkintöjä
Osasto ITÄLAHDENKATU 14 D-E		00210 HELSINKI	Ratu
Rakennuslupa UUDISRAKENNUS	Päätös PÄÄPIIRUSTUS	Julkaisu numero 6/13	

ITÄLAHDENKATU 14 D-E			
Vastavaa rakennussuunnittelija SWECO ARCHITECTS OY	Tuula Koljonen	Päätöksen sisältö 4. kerros	mittakaava 1 : 100



RAKENNUKSEN PALOLUOKKA ON P1.
 ASUNNOT ON OSASTOITU HUONEISTOITTAIN (EI 60).
 APUTILAT OSASTOITU ERIKSEEN (EI 60 TAI EI 90).
 KANTAVAT RAKENTEET OVAT R60. PALAMATON.
 IRTAIMISTOVARASTOJEN KANTAVAT RAKENTEET OVAT R120. PALAMATON.

PINTAKERROKSIEN SYTTYMIS- JA PALONLEVITTÄMISLUOKAT:

KATTEEN LUOKKA BROOF (I2).

ASUNNOT: SEINÄT JA KATOT D-s2, d2
LATTIAT --

KERHOHUONE SEINÄT JA KATOT D-s2, d2
LATTIAT --

ULOSKÄYTVÄT: SEINÄT JA KATOT A2-s1, d0
LATTIAT DFL-s1

VARASTOT, PESULA JA KUIVAUS: SEINÄT JA KATOT D-s2, d2
LATTIAT DFL-s1

TEKNISET TILAT: SEINÄT JA KATOT B-s1, d0
LATTIAT DFL-s1

AUTOHALLI: SEINÄT JA KATOT B-s1, d0
LATTIAT A2FL-s1

PORRASHUONEIDEN SAVUNPOISTOKKUNOIDEN LAUKAISU SÄHKÖISESTI MAANTASOKERROKSESTA.

ASUNNOT VARUSTETAAN PALOVAIROITTIMIN PALO- JA TARKASTUSVIRANOMAISTEN MÄÄRÄYKSIÄ NOUDATTAEN.

RAKENNUKSEN PÄÄSIALLINEN LÄMMITYSJÄRJESTELMÄ ON MAALÄMPÖ. LISÄKSI RAKENNUS LIITETÄÄN KAUKOLÄMPÖÖN. RAKENNUS VARUSTETAAN KESKITETYLLÄ KONEELLISELLÄ TULO-POISTOILMANVAIHDOLLA ERIKOISUUNNITELMIEN MUKAISESTI PALO- JA TARKASTUSVIRANOMAISTEN MÄÄRÄYKSIÄ NOUDATTAEN. YLIMMÄN KERROKSEN ASUNNOILLA ON OMAT IV-KONEET. ILMANVAIHTOJÄRJESTELMÄ ON VARUSTETTU LÄMMÖN TALTEENOTOLLA.

RAKENNUKSEN RAKENNUSOSIEN LÄMMÖNLÄPÄISYKERTOIMET TÄYTTÄVÄT YMPÄRISTÖMINISTERIÖN ASETUS UUDEN RAKENNUSENERGIATEHOKKUUDESTA VAATIMUKSET.

IKKUNAT OVAT KOLMIKERTAISET, SISÄLASI SELEKTIIVILASIA.

ÄÄNIERISTYKSET JA KONEASENNUKSET YMPÄRISTÖN ASETUS RAKENNUSENERGIATEHOKKUUDESTA MUKAAN.

HISSIKORI 1100 x 1400 mm, OVET AUTOMAATTIOVET, VALOAUKON LEV. 900 mm

PORRASHUONEIDEN PORTAAT: KAIKISSA KERROKSISSA 17 NOUSUA ä 176,5 mm, ETENEMÄ 270 mm.

ASUINHUONEISTOISSA JA ASUMISTA PALVELEVISSA TILOISSA KYNNYSKORKEUS MAX. 20 mm. ASUNTOJEN 9M OVET VARUSTETAAN KULKUAUKKOSARANOILLA, VALOAUKKO min. 800 mm.

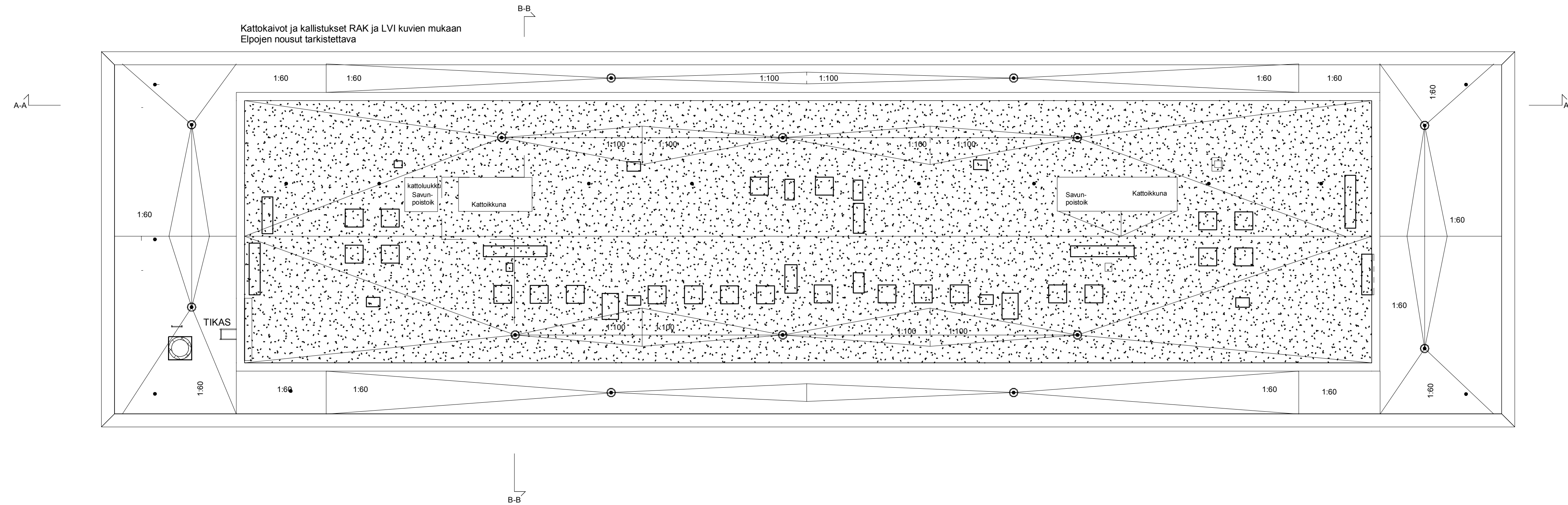
TÄRKEIMMÄT RAKENNETTYYPIT PALOLUOKKINEEN JA ÄÄNENERISTÄVYYKSIINEEN ON ESITETTY LEIKKAUSPIIRUSTUKSISSA.

KAIKKI ASUINHUONEET VARUSTETAAN TUULETUSIKKUNOILLA. LASITUKSET YMPÄRISTÖMINISTERIÖN ASETUS RAKENNUSTEN KÄYTTÖTURVALLISUUDESTA MUKAAN.

ASUINHUONEISTOJEN PARVEKKEIDEN KAITTEIDEN KORKEUS LOPULLISEEN LATTIAPINTAAN AINA MIN.1000mm. PARVEKKEET LASITETAAN.

RAKENNUS VARUSTETAAN TURVAKÖYSIEN KIINNITYSRAKENTEIN RAK.SUUNNITELMIEN MUKAAN.

Kaupunginosa / Kyla LAUTTASAARI	Korttelit / Tila 31119	Tontti / Rno 23	Viranomaisten merkintöjä
Osio: ITÄLAHDENKATU 14 D-E		00210 HELSINKI	Ratu
Rakennuslupa UUDISRAKENNUS	Pääsuunnitelma PÄÄPIIRUSTUS	Julkaisu numero 7/13	
ITÄLAHDENKATU 14 D-E			mittakaava
SWECO ARCHITECTS OY	Vastaava rakennussuunnittelija Tuula Koljonen	Pääsuunnitelman sisältö 5. kerros	1 : 100



RAKENNUKSEN PALOLUOKKA ON P1.
ASUNNOT ON OSASTOITU HUONEISTOITTAIN (EI 60).
APUTILAT OSASTOITU ERIKSEEN (EI 60 TAI EI 90).
KANTAVAT RAKENTEET OVAT R60. PALAMATON.
IRTAIMISTOVARASTOJEN KANTAVAT RAKENTEET OVAT R120. PALAMATON.

PINTAKERROKSIEN SYTTYMIS- JA PALONLEVITTÄMISLUOKAT:

KATTEEN LUOKKA BROOF(I2).

ASUNNOT: SEINÄT JA KATOT D-s2, d2
LATTIAT --

KERHOHUONE SEINÄT JA KATOT D-s2, d2
LATTIAT --

ULOSKÄYTVÄT: SEINÄT JA KATOT A2-s1, d0
LATTIAT DFL-s1

VARASTOT, PESULA JA KUIVAUS: SEINÄT JA KATOT D-s2, d2
LATTIAT DFL-s1

TEKNISET TILAT: SEINÄT JA KATOT B-s1, d0
LATTIAT DFL-s1

AUTOHALLI: SEINÄT JA KATOT B-s1, d0
LATTIAT A2FL-s1

PORRASHUONEIDEN SAVUNPOISTOIKKUNOIDEN LAUKAISU SÄHKÖISESTI MAANTASOKERROKSESTA.

ASUNNOT VARUSTETAAN PALOVAROITTIMIN PALO- JA TARKASTUSVIRANOMAISTEN MÄÄRÄYKSIÄ NOUDATTAEN.

RAKENNUKSEN PÄÄASIALLINEN LÄMMITYSJÄRJESTELMÄ ON MAALÄMPÖ. LISÄKSI RAKENNUS LIITETÄÄN KAUKOLÄMPÖÖN.
RAKENNUS VARUSTETAAN KESKITETYLLÄ KONEELLISELLÄ TULO-POISTOILMANVAIHDOLLA ERIKOISUUNNITELMIEN MUKAISESTI PALO- JA TARKASTUSVIRANOMAISTEN MÄÄRÄYKSIÄ NOUDATTAEN. YLIMMÄN KERROKSEN ASUNNOILLA ON OMAT IV-KONEET.
ILMANVAIHTOJÄRJESTELMÄ ON VARUSTETTU LÄMMÖN TALTEENOTOLLA.

RAKENNUKSEN RAKENNUSOSIEN LÄMMÖNLÄPÄISYKERTOIMET TÄYTTÄVÄT YMPÄRISTÖMINISTERIÖN ASETUS UUDEN RAKENNUSENERGIATEHOKKUUDESTA VAATIMUKSET.

IKKUNAT OVAT KOLMIKERTAISET, SISÄLASI SELEKTIIVILASIA.

ÄÄNIERISTYKSET JA KONEASENNUKSET YMPÄRISTÖN ASETUS RAKENNUSÄÄNIYMPÄRISTÖSTÄ MUKAAN.

HISSIKORI 1100 x 1400 mm, OVET AUTOMAATIOVET, VALOAKUN LEV. 900 mm

PORRASHUONEIDEN PORTAAT: KAIKISSA KERROKSISSA 17 NOUSUA ä 176,5 mm, ETENEMÄ 270 mm.

ASUINHUONEISTOISSA JA ASUMISTA PALVELEVISSA TILOISSA KYNNYSKORKEUS MAX. 20 mm. ASUNTOJEN 9M OVET VARUSTETAAN KULKUAKKOSARANOILLA, VALOAKKON MIN. 800 mm.

TÄRKEIMMÄT RAKENNETTYYPIT PALOLUOKKINEEN JA ÄÄNENERISTÄVYYKSINEEN ON ESITETTY LEIKKAUSPIIRUSTUKSISSA.

KAIKKI ASUINHUONEET VARUSTETAAN TUULETUSIKKUNOILLA. LASITUKSET YMPÄRISTÖMINISTERIÖN ASETUS RAKENNUSKÄYTTÖTURVALLISUUDESTA MUKAAN.

ASUINHUONEISTOJEN PARVEKKEIDEN KAITEIDEN KORKEUS LOPULLISEEN LATTIAPINTAAN AINA MIN. 1000mm. PARVEKKEET LASITETAAN.

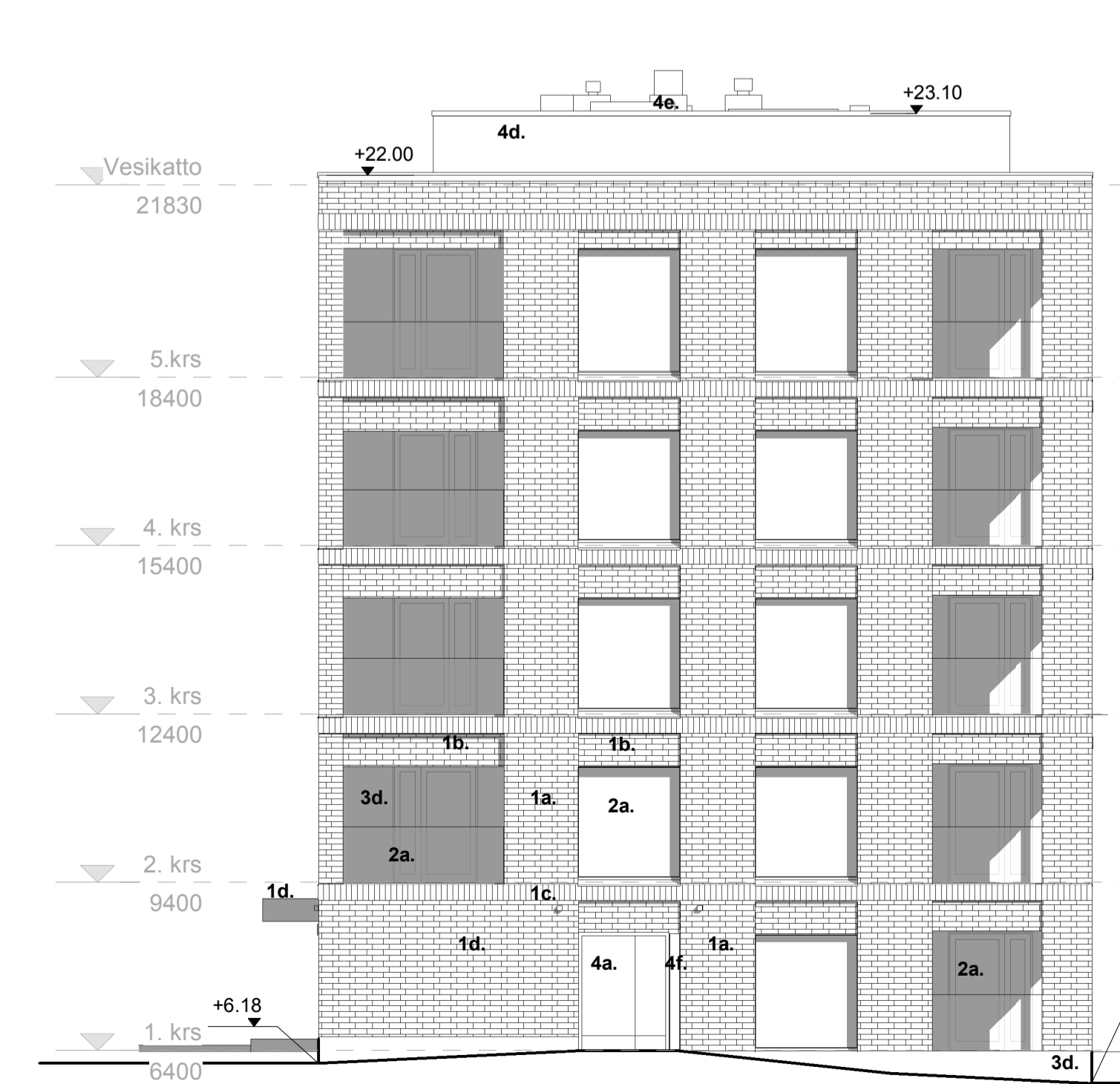
RAKENNUS VARUSTETAAN TURVAKÖYSIEN KIINNITYSRAKENTEIN RAK.SUUNNITELMIEN MUKAAN.

Kaupunginosa / Kyla LAUTTASAARI	Korttel / Tila 31119	Tontti / Rno 23	Viranomaisten merkintöjä
Osoite ITÄLAHDENKATU 14 D-E			Ratu
Rakennuslupienope UUDISRAKENNUS	Piirustussäili PÄÄPIIRUSTUS	Juokseva numero 8/13	
ITÄLAHDENKATU 14 D-E			mittakaava
SWECO ARCHITECTS OY	Vastaava rakennussuunnittelija Tuula Koljonen	Piirustuksen sisältö Vesikatko	1 : 100



JULKISIVU POHJOISEEN

- JULKISIVUMATERIAALIT JA -VÄRIT:
- 1a. TIILI WIENERBERGER TERVAN KIRJAVA MAKASINI, TAUSTAPATINA, 285X135X60
 - 1b. TIILI WIENERBERGER TERVAN KIRJAVA MAKASINI, TAUSTAPATINA, 285X85X60
 - 1c. TIILI WIENERBERGER TERVAN KIRJAVA MAKASINI PYSYIVÄ MUURATTU, TAUSTAPATINA, 285X135X60
 - 1d. TIILI WIENERBERGER SILEÄ LASITETTU SÄVY TARK., 285X135X60
 - 2a. LASI, KIRKAS (IKKUNA JA KAIDELASI)
 - 2b. JULKISIVULASI, TAUSTAMAALATTU VÄRI HARMAA METALLI
 - 3a. HIENOPESTY BETONI, KUULTOMAALAUUS, (PARVEKETAUSTAT)
 - 3b. BETONI, MAALATTU TILLEN SÄVY
 - 3c. PERVEKELAAATAT, HARMAA
 - 3d. SOKKELIT, SILEÄ BETONI, HARMAA
 - 4a. IKKUNOIDEN ULKO-OVIEN JA PARVEKKEIDEN METALLI- JA TERÄSOSAT VÄRI HARMAA METALLI
 - 4b. VESIPELLITYKSET, VÄRI HARMAA METALLI
 - 4c. RÄYSTÄPELLITYKSET, VÄRI HARMAA METALLI
 - 4d. METALLIVERHOUS, VÄRI HARMAA METALLI
 - 4e. IV-ELISET, VÄRI HARMAA METALLI
 - 4f. SÄLEKÖT, VÄRI HARMAA METALLI
 - 5. TERASSILAUDOITUS/PUUTRALLIT
 - 6. PHAMUURIT, BETONI



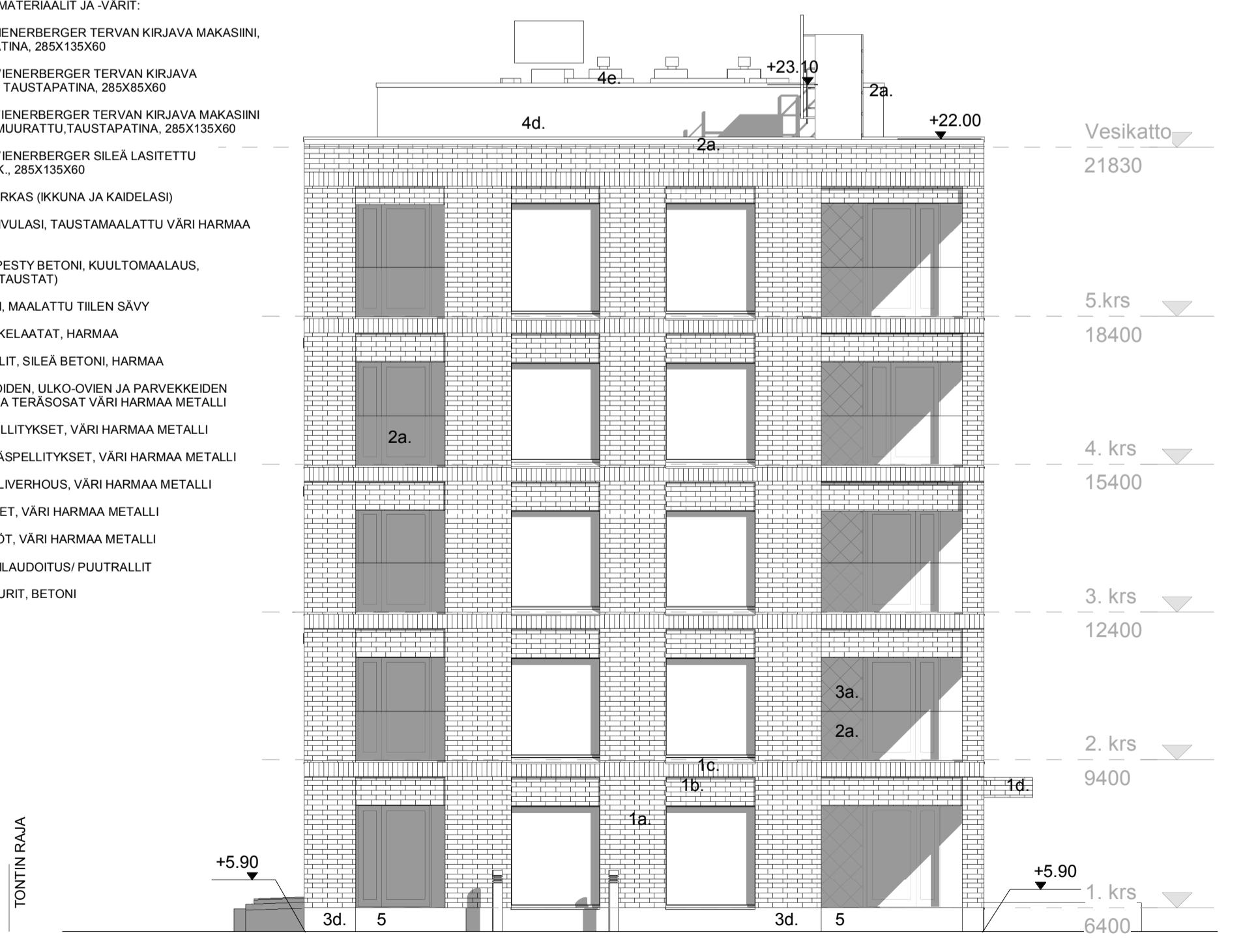
JULKISIVU ITÄÄN

- JULKISIVUMATERIAALIT JA -VÄRIT:
- 1a. TIILI WIENERBERGER TERVAN KIRJAVA MAKASINI, TAUSTAPATINA, 285X135X60
 - 1b. TIILI WIENERBERGER TERVAN KIRJAVA MAKASINI, TAUSTAPATINA, 285X85X60
 - 1c. TIILI WIENERBERGER TERVAN KIRJAVA MAKASINI PYSYIVÄ MUURATTU, TAUSTAPATINA, 285X135X60
 - 1d. TIILI WIENERBERGER SILEÄ LASITETTU SÄVY TARK., 285X135X60
 - 2a. LASI, KIRKAS (IKKUNA JA KAIDELASI)
 - 2b. JULKISIVULASI, TAUSTAMAALATTU VÄRI HARMAA METALLI
 - 3a. HIENOPESTY BETONI, KUULTOMAALAUUS, (PARVEKETAUSTAT)
 - 3b. BETONI, MAALATTU TILLEN SÄVY
 - 3c. PERVEKELAAATAT, HARMAA
 - 3d. SOKKELIT, SILEÄ BETONI, HARMAA
 - 4a. IKKUNOIDEN ULKO-OVIEN JA PARVEKKEIDEN METALLI- JA TERÄSOSAT VÄRI HARMAA METALLI
 - 4b. VESIPELLITYKSET, VÄRI HARMAA METALLI
 - 4c. RÄYSTÄPELLITYKSET, VÄRI HARMAA METALLI
 - 4d. METALLIVERHOUS, VÄRI HARMAA METALLI
 - 4e. IV-ELISET, VÄRI HARMAA METALLI
 - 4f. SÄLEKÖT, VÄRI HARMAA METALLI
 - 5. TERASSILAUDOITUS/PUUTRALLIT
 - 6. PHAMUURIT, BETONI

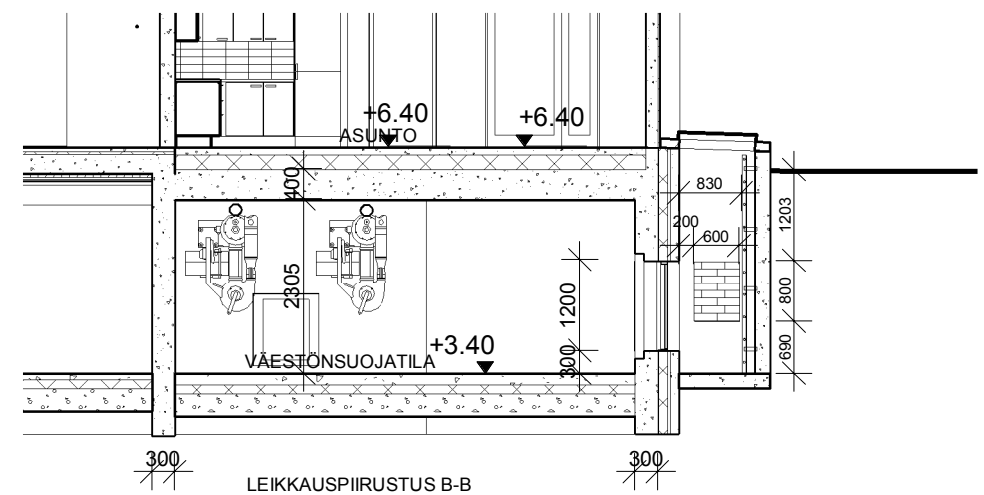
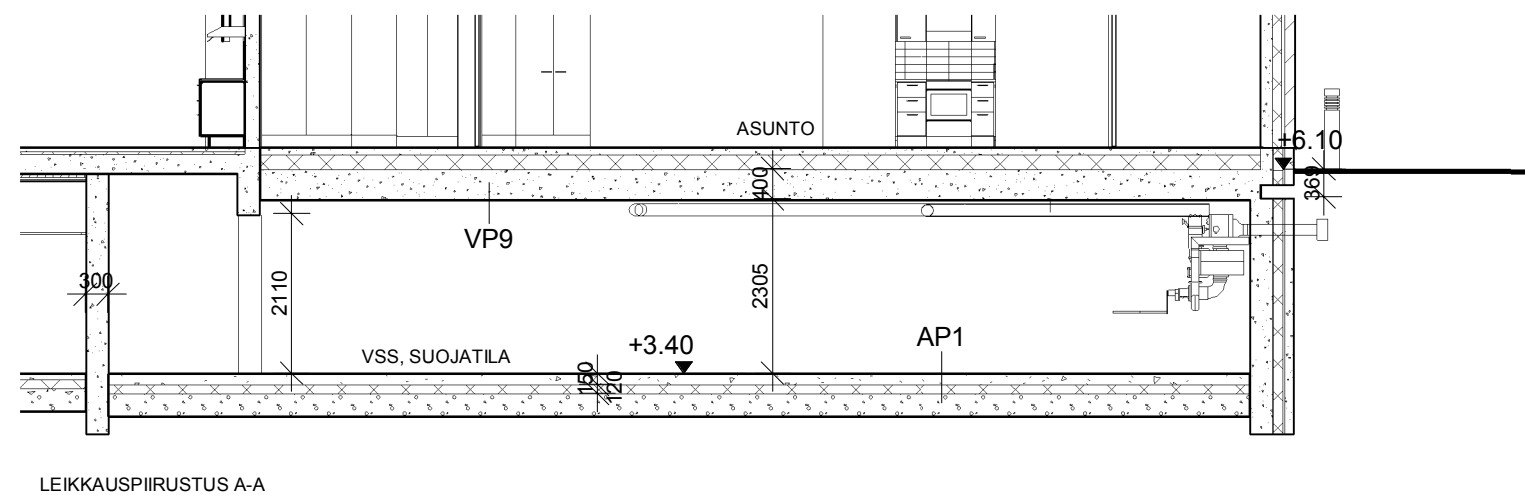
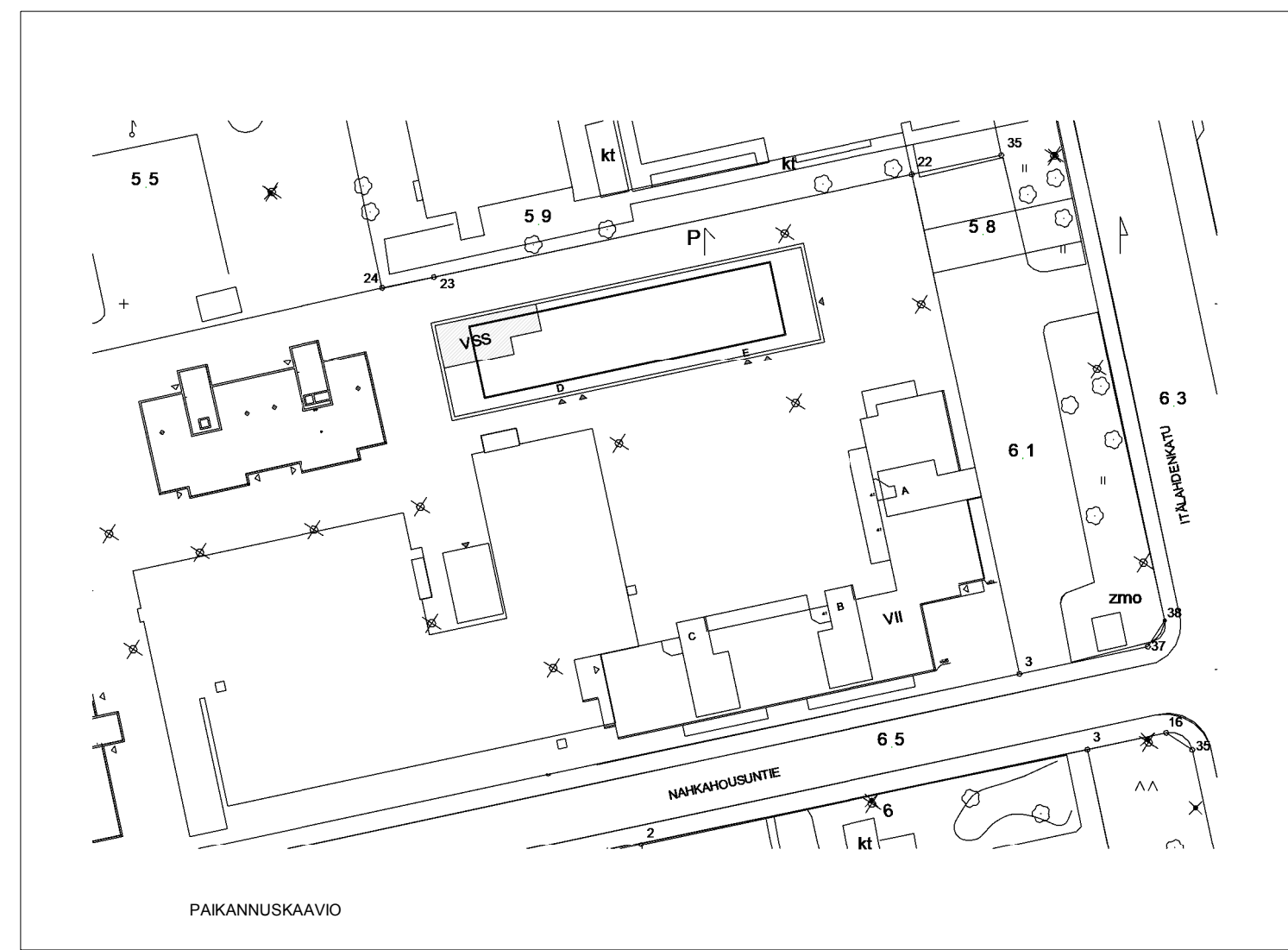
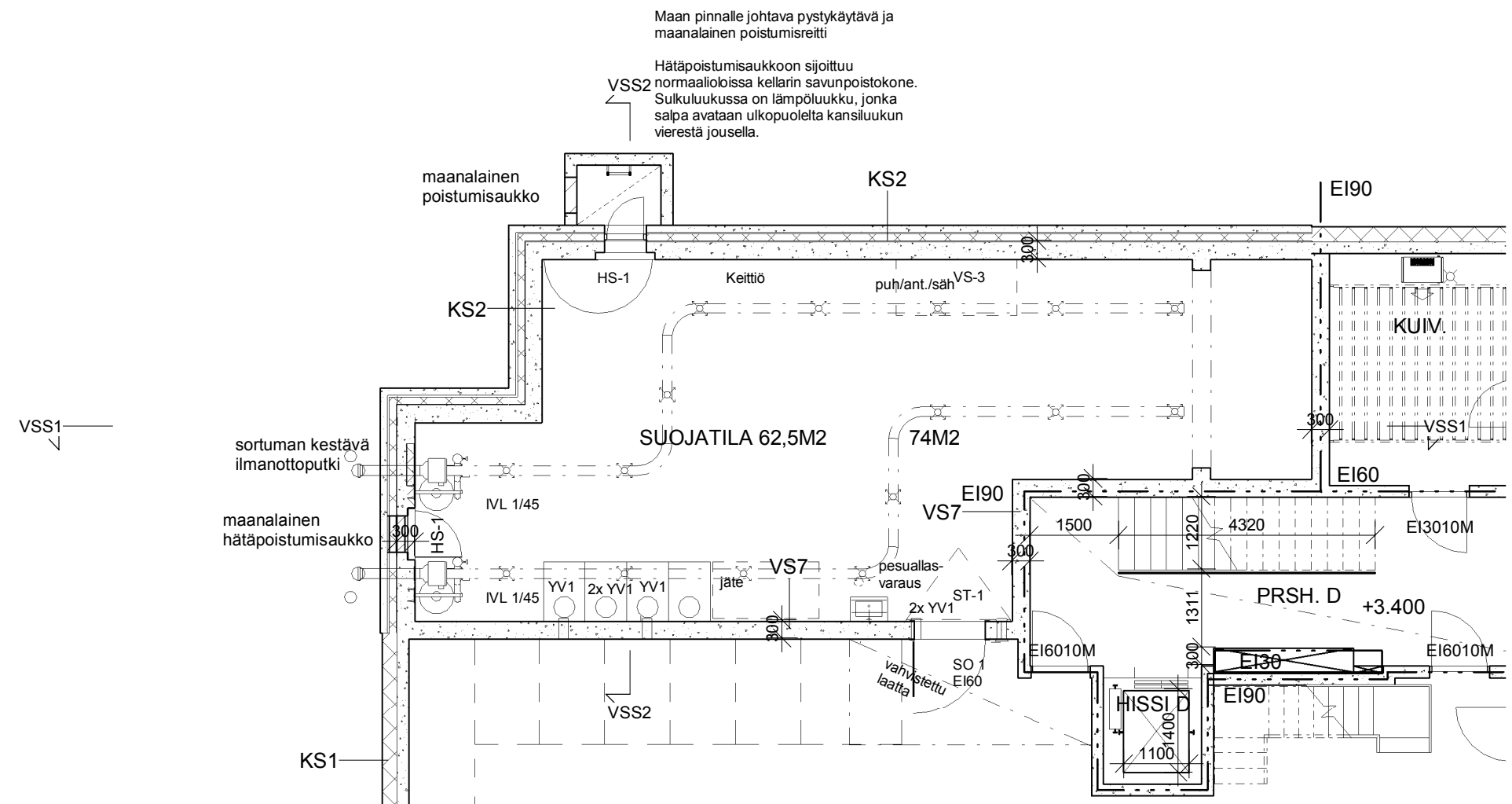
Kaupunginosa / Kola	Kortti / Tila	Tontti / Rno	Visiomaailman merkintä
LAUTTASAARI	31119	23	
Osoite		Ratu	
ITÄLAHDENKATU 14 D-E		00210 HELSINKI	
Rakennustyyppi	Piirustaja	Julkaisu numero	
UUDISRAKENNUS	PAAPIIRUSTUS	11/13	
ITÄLAHDENKATU 14 D-E			
SWECO ARCHITECTS OY	Visiomaailman merkintä	Piirustuksen sisältö	mitäkaava
Tuula Koljonen	Julkisivut pohjoiseen ja itään		1 : 100



- JULKISIVUMATERIAALIT JA YÄRIT:
- 1a TILL WIENERBERGER TERVAN KIRJAVIA MAKASINI, TAUSTAPATINA, 285X135X60
 - 1b TILL WIENERBERGER TERVAN KIRJAVIA MAKASINI, TAUSTAPATINA, 285X85X60
 - 1c TILL WIENERBERGER TERVAN KIRJAVIA MAKASINI PYSYVÄN SUKURITTI TAUSTAPATINA, 285X135X60
 - 1d TILL WIENERBERGER SILEÄ LASITETTU SÄVY TARK, 285X135X60
 - 2a LASI, KIRKAS (KKUNA JA KAIDELASI)
 - 2b JULKISIVULASI, TAUSTAMAALATTU VÄRI HARMMA METALLI
 - 3a HENPESTY BETONI, KUULTOMAAUUS, (PARVEKETAUSTAT)
 - 3b BETONI, MAALATTU TIILEN SÄVY
 - 3c PERVEKELÄÄT, HARMMA
 - 3d SOKKELIT, SILEÄ BETONI, HARMMA
 - 4a IKKUNOIDEN, ULKO-OVIEN JA PARVEKKEIDEN METALLI JA TERÄSOSAT VÄRI HARMMA METALLI
 - 4b VESIPELLITYKSET, VÄRI HARMMA METALLI
 - 4c RÄYSTÄPELLITYKSET, VÄRI HARMMA METALLI
 - 4d METALLIVERHOUS, VÄRI HARMMA METALLI
 - 4e IV-ELIMET, VÄRI HARMMA METALLI
 - 4f SALEKÖT, VÄRI HARMMA METALLI
 - 5 TERÄSSLAUDOITUS/PUUTRALIT
 - 6 PHAMUURIT, BETONI



Kaupunginosa / Kola	Kortti / Tila	Tontti / Rno	Visiomaailman merkitys
LAUTTASAARI	31119	23	
Osoite		Ratu	
ITÄLAHDENKATU 14 D-E		00210 HELSINKI	
Rakennusohjelma	Piirustustyypit	Julkaisu numero	
UUDISRAKENNUS	PÄÄPIIRUSTUS	12/13	
ITÄLAHDENKATU 14 D-E			
SWECO ARCHITECTS OY	Vastaava rakennusurakoitsija	Piirustuksen sisältö	mittakaava
	Tuula Koljonen	Julkisivut etelään ja länteen	1 : 100
<small> 1 M A L A N P O R T T I 2 00240 HELSINKI FINLAND TEL. +358-9-23735000 ETURIMI: SUKUNIMI@SWECO.FI WWW.SWECO.FI </small>			
SWECO	30.06.2020	11200216	AR-02-05-02
Päivitys	Työnumero	Piir.no	Rev.



VSS LASKELMA

Suojatilan tarve:
 Kerrosala 3106 kem2 x 0,02 = 62,5m2
 62,5 : 0,75 = henkilömäärä 83

Varsinainen suojatila 62,5m2
 iv-laite 2 x 1,5 m2 3,0m2

sulketulta 2,50m2

yhteensä 68m2

Toteutunut tila 74m2

Suojahuoneita 1kpl

Varustus:

Vesisäiliöt VS-3
 Laskennallinen säilytettävän veden määrä
 68 m2 x 15 L = 1020L

Jäteastioiden määrä
 68 m2 x 15 L = 1020L

Käymäläkomeroille varaus 4 kpl á 0,7m2/kpl

Valmiustilanteeseen siirryttäessä puretaan

- * ilmanvaihtolaitteen komero
- * irtaimistokomerot
- * väestönsuojan normaaliolojen palo-ovi

Normaaliolojen ilmanvaihto tehdään ilmanvaihtosuunnitelmien mukaan

Nomaaliolojen käyttö: irtaimistovarasto

Kaupunginosa / Kyla	Kortteli / Tila	Tontti / Rno	Viranomaisten merkintöjä
LAUTTASAARI	31119	23	Ratu
Osoite		00210 HELSINKI	
ITÄLAHDENKATU 14 D-E		Pirustussäili	
Rakennustoimenpide	Pääpiirustus		Juokseva numero
UUDISRAKENNUS	PÄÄPIIRUSTUS		13/13
ITÄLAHDENKATU 14 D-E			mittakaava
SWECO ARCHITECTS OY Vastaava rakennussuunnittelija			1 : 100
Tuula Koljonen			Piirustuksen sisältö
			Väestönsuojasuunnitelma

ILMALANPORTTI 2
 00240 HELSINKI FINLAND
 tel +358-207393000
 etunimi.sukunimi@sweco.fi
 www.sweco.fi



30.06.2020 11200216 AR-02-06-01
 Päiväys Työnumero Piir. n:o

Rev.