

0. Kerros (1) 1:200

**UUSI PÄIVÄKOTIRAKENNUS**

KERROSALA	1228 m <sup>2</sup>
KERROSALA 250 mm:n seinän mukaan	1208m <sup>2</sup>
HUONEISTOALA	1049 m <sup>2</sup>
TILAVUUS	4142m <sup>3</sup>
PIHVARASTO KERROSALA	34 m <sup>2</sup>
PIHVARASTO KERROSALA 250 mm:n seinän mukaan	34 m <sup>2</sup>

**PALOTEKNINEN LUOKKA P2**

- RAKENNETAAN:**
- TILAPÄINEN PÄIVÄKOTIRAKENNUS**
- Rakennus varustetaan määräysten mukaisella koneellisella tiljo- ja poistolainvalvokolla, jossa on lämmöntalteenotto. Ilmanvaihtojärjestelmän lämmön talteenoton vuosiyhteyshoito on 65 %.
  - Rakennus liitetään kaukolämpöverkkoon.
  - Lämmönluovutusjärjestelmänä on vesikiertoinen patterilämmitys.
  - Lämmön liitetään kunnan ves- ja viemäriverkoon.
  - Sadevesikäivot LVI-suunnitelman mukaan.
  - Huilvedet johdetaan kunnalliseen huilvesijärjestelmään.
  - Rakennus varustetaan sähköverkkoon kytketyillä palovaroittimilla.
  - Rakennus varustetaan pikaposteililla ja alkuammuskalustolla.
  - Sammuttimia tulee olla 1 kpl jokaisella alakavassa 300 m<sup>2</sup> kohti.
  - Postimastit varustetaan postimastinvalvokolla erillisuunnitelman mukaan.
  - Valaistus sähkösuunnitelman mukaan.
  - Alueen pintarakenteet, istutukset, pihaviljelmyt, järjestelyt onlissuunnitelman mukaan.

**ASEMAKAAVAMERKINNÄT JA -MÄÄRÄYKSET**

- AK** Asuinkeuhkotalojen korttelialue.
- YL** Julkisten lähipalvelurakennusten korttelialue.
- YOU** Opetus- ja urheilutoimintaa palvelevien rakennusten korttelialue.
- VP** Puisto.
- VU** Urheilu- ja virkistyspalvelualue.
- LPA** Autopaikkojen korttelialue.
- 2 m sen kaava-alueen ulkopuolella oleva viilva, jota vahvistetaan koske.
- Korttelin, korttelinosaan ja alueen raja.
- Eri kaavamääräysten alustien alueosien välinen raja.
- Ohjeellinen eri kaavamääräysten alustien alueosien välinen raja.
- Ohjeellinen tontin raja.
- Kaupunginosan numero.
- Korttelin nimi.
- Tontin numero.
- Kadun tai puiston nimi.
- Rakennuskoikeus kerrosalaneliömetrinä.
- Lukusarja, joka yhtenäskattuna osoittaa rakennuskoikeuden kerrosalaneliömetrinä. Esimääräinen luku ilmoittaa asuutokerosalalan enimmäismäärän nelioletrinä ja toinen luku luvan luvan päällekköistöljen enimmäismäärän kerrosalaneliömetrinä.
- Merkinä osoittaa, kuinka monta prosenttia tontilla sallittua kerrosalasta saadaan käyttää liike- ja toimistotiloja varten.
- Romaalinen numero osoittaa rakennuksen, rakennuksen tai sen osan suurimman sallitun kerrosalavun.
- L** Rakennusala.
- k** Rakennusala, jolle saa rakentaa kerhotilan.
- pk** Rakennusala, jolle saa sijoittaa päiväkodin.

- 1** Rakennusala, jolle saa sijoittaa talousrakennuksen.
- Y** Rakennusala, jolle saa sijoittaa julkisen rakennuksen.
- 2** Rakennusala, jolle on rakennettava autokatos tai kylmä autosuoja.
- 322B** Merkinä osoittaa rakennusalan sivun, jonka puoleisten rakennusten ulkoiset ja liikkovien ja muiden rakenteiden ääneneristävyyden liikennemäärä vastaan on oltava vähintään 32 dB(A).
- Istutettava alueen osa.
- Istutettava puurivi.
- Katu.
- Jalankululle ja polkupyöräilylle varattu katu.
- Jalankululle ja polkupyöräilylle varattu katu, jolla huoltajoo on sallittu.
- Joukkoliikenteelle varattu katu.
- Alueella oleva ajolyhtey.
- Yleiselle jalankululle ja polkupyöräilylle varattu liikennemääräinen alueen osa.
- Pysäköintipaikka.
- Maanalaista johtoa varten varattu alueen osa.
- Maanalaisten viennitunnelit, jonka kohdalla kahtioita ei saa louhia siten, että tunnelille aiheutuu häiriö.
- Katualueen osa, jonka all jalankululle ja polkupyöräilyliikenne saadaan johtaa eri tasossa.
- SF-1** Suojeltava rakennus. Rakennusta ei saa purkaa eikä siinä saa suorittaa sellaisia muutos- tai liikkorakennustöitä, jotka turmelevat julkisivujen, vesikatkon tai sisätilojen rakennustieteellistä tai kulttuurihistoriallista arvoa tai tyyliä.
- SF-2** Suojeltava rakennus. Rakennusta ei saa purkaa liian rakennuslupakunnan luvun. Rakennuslupakunta voi myöntää luvan purkamiseen vain, jos siihen on pakottava syy. Rakennuksen ulkoisosa koskevien muutos- ja korjaustöiden tulokset tulee tapahtua rakennuksen tyyliin sopivalla tavalla.
- VU** Ohjeellinen palokentän.

- AK-korttelialueilla:**
- saa asemakaavassa osoitetun kerrosalan lisäksi rakentaa yhteensä enintään 20 % sallittua kerrosalasta asumista palvelevia varasto-, huolto-, säilöntä-, sääntö- yms. tiloja rakennuksen kaikkien kerroksien ja talousrakennuksien sekä lasiseinällä parvekkeilla. Talousrakennuksia saa rakentaa myös rakennusalan ulkopuolelle, mikäli se ei tuota häiriötä muille toiminnalle. Saurioja apulioinen saa rakentaa ulkoalle sen estämättä, mitä suurimmasta sallittua kerrosalasta on määrätty.
  - saa III-kerroksisissa rakennuksissa ja rakennuksen osissa asemakaavan merkityn kerrosalan lisäksi, kuitenkin korkeintaan 10 m<sup>2</sup> porrashuonetta kohti/kerros, rakentaa valokulun ja lisäksi tarvittavia tiloja.
  - saa rakennuksen ensimmäisessä kerroksessa enintään neljä asuntoa ja yksi kerhotilaa tontilla kohti käyttää väliaikaisesti soseilipalvotilan tiloissa.
  - saavat parvekkeet ja niiden tukemiseen tarvittavat rakennusosat ulottua 3,0 m rakennusalan ulkopuolelle tontilla.
- Autopaikkojen vähimmäismäärät ovat:**
- asunot 1 autopaikka/105 k-m<sup>2</sup>
  - liike- ja toimistotilat 1 autopaikka/75 k-m<sup>2</sup>
  - päiväkodit 1 autopaikka/250 k-m<sup>2</sup>
  - peruskoulu 1 autopaikka/500 k-m<sup>2</sup>
- AK-korttelialueiden autopaikat on sijoitettava LPA-korttelialueille, ellei asemakaavassa ole toisin osoitettu.**
- AK-korttelin 54121 päiväkodin autopaikat saa sijoittaa AK-korttelialueelle.**
- YOU-korttelin 54120 autopaikat saa sijoittaa korttelin 54120 LPA-korttelialueelle.**
- AK-korttelialueella saa porraskäytävän liikeyhteyden sijoittaa liikuntavarmuussille enintään yhden autopaikan asuutokerosalan 2 000 m<sup>2</sup> kohti.**

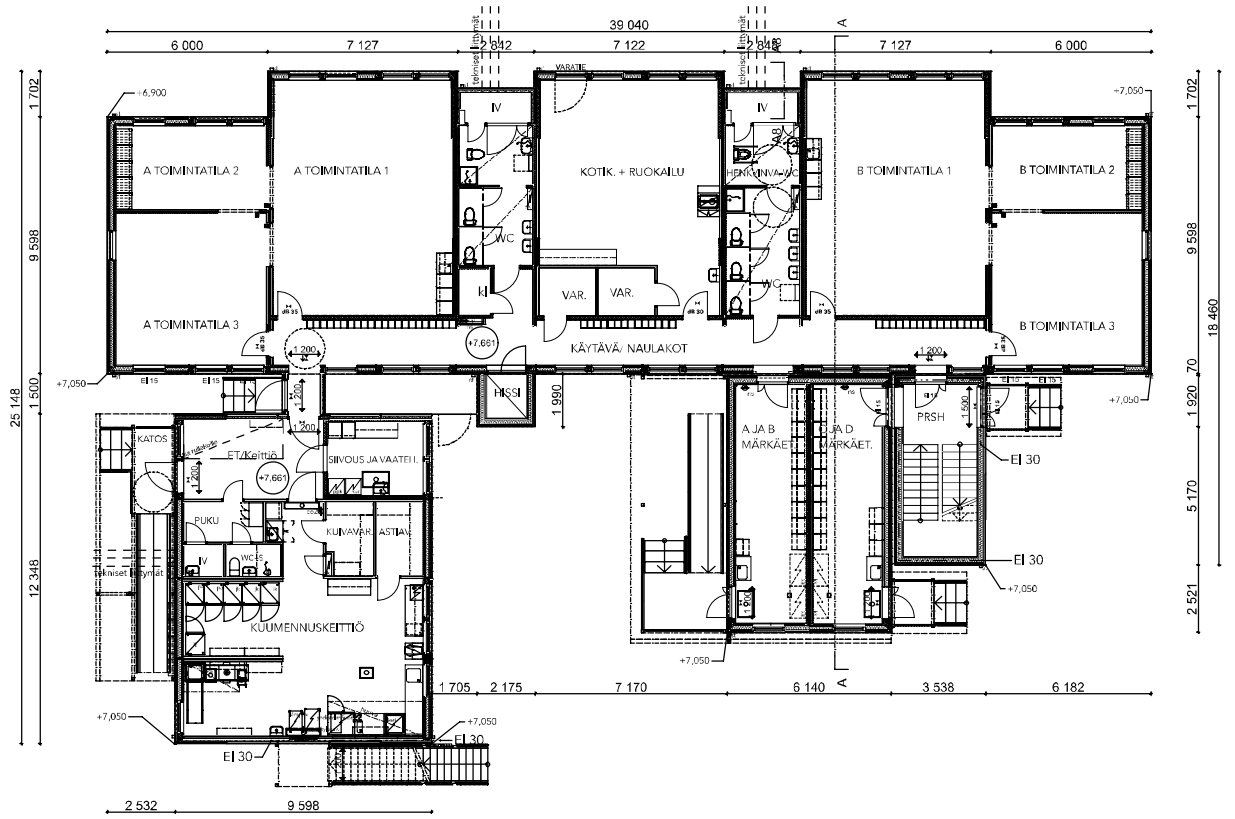
**KOORDINAATTI- JA REJESTELMÄ ETRS-SK25**  
**KORKEUSJÄRJESTELMÄ N2000**

Kaupunginosa/tila	Korttelin	Tontin nro	Vianomaston ar-lisäidrometrisiä varten
54	54121	1	

Rakennuskoikeus  
**UUDSRAKENNUS**  
Rakennuskoikeuden nro ja osoite  
**HEIKKILÄINEN JA AHONIN**  
**TILAPÄINEN LASTENPÄIVÄKOTI**  
HÄVIÖKULU 6  
00580 HELSINKI

ASEMAPIIIRUSTUS  
1/200

ARK 100



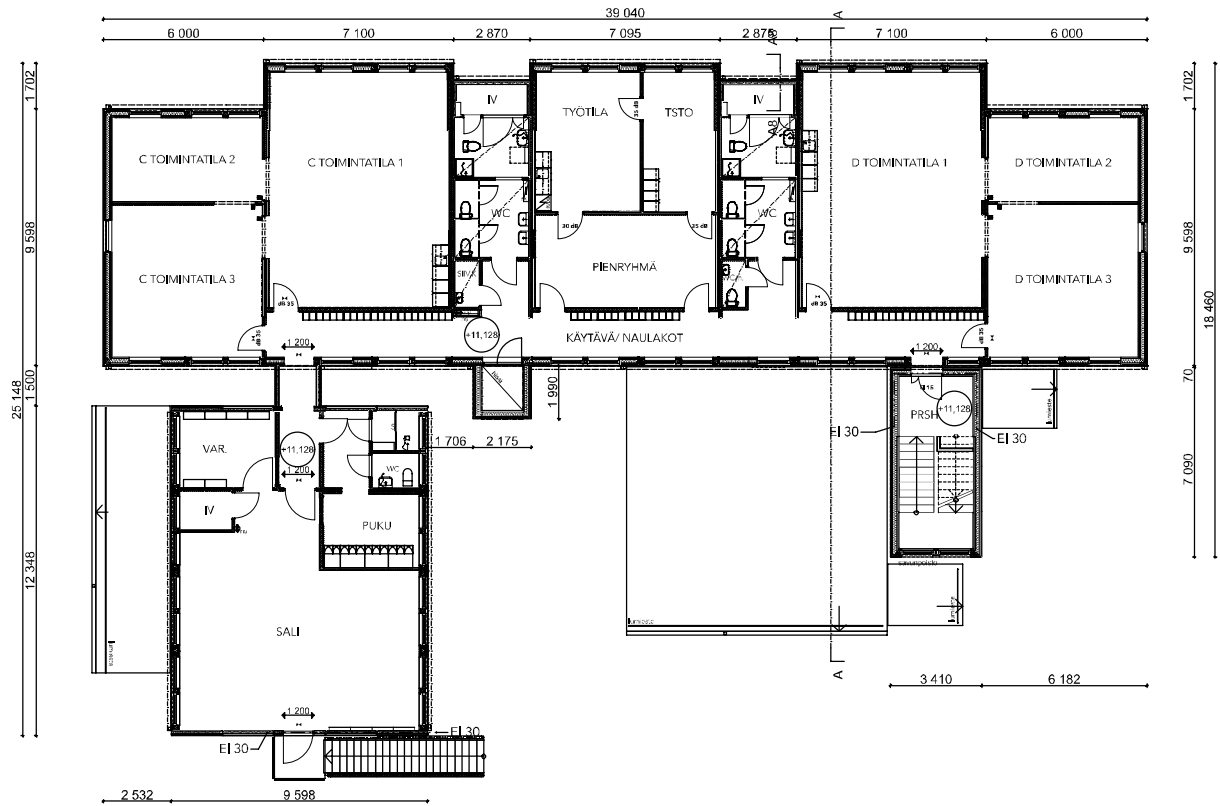
**1.KERROS**

1.KRS  
KERROSALA 250  
616 m<sup>2</sup>

1.KRS  
KERROSALA  
627 m<sup>2</sup>

1. ja 2. krs  
HUONEALAT YHT. 1048,50

Projektin nimi: Kerrosala		Puhelin: 0431 241 300	
Kerrosala	Kerrosala	Sivu/Arkko:	1 / 1
04	54121	Arvioitu rakennus- ja kuluarvio:	
Rakennusvaihe:	Yhtiön asiantuntijoiden tarkastus	Piirustus:	Piirustus
Yhtiön asiantuntijoiden tarkastus		Pääpiirustus:	2/5
Rakennusvaihe:		Piirustus:	
HIEKKALINNAN JA AHDIN PÄIVÄKOTI	Pohjapiirustus 1.krs	Yhtäluku:	1:100
Havainnekuva:			
Helsinki			
00980			
Yhtiön asiantuntijoiden tarkastus:	Yhtiön asiantuntijoiden tarkastus:	Yhtiön asiantuntijoiden tarkastus:	Yhtiön asiantuntijoiden tarkastus:
Matti Saario, arkkihtti, SAKA			
<b>HIMLA</b> <small>ARKITEKTIT</small>	<b>ARK</b>	19.3.2019	
HIMLA Oy Toukokatu 15, 00100, Helsinki, Finland, +358 (0)207 911 www.himla.fi	<b>ARK</b> 306424b-002		

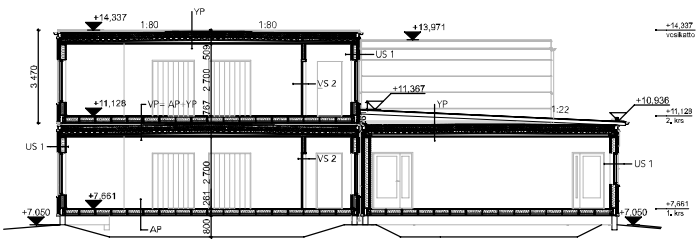


2.KERROS

2.KRS  
KERROSALA 250  
558 m<sup>2</sup>

2.KRS  
KERROSALA  
567 m<sup>2</sup>

Projekti	Arvio	Arvio	Arvio
Kerros	Kerros	Arvio	Arvio
54	54121	1	1
Projekti	Arvio	Arvio	Arvio
TILAPÄINEN SIIRTOKELPOINEN UUDERAKENNUS	PÄÄPERUSTUS	3/6	
Projekti	Arvio	Arvio	Arvio
HIEKKALINNAN JA AHDIN PÄIVÄKOTI	Pohjapiirustus 2.krs	1:100	
Projekti	Arvio	Arvio	Arvio
Havainnointi	Arvio	Arvio	Arvio
00980			
Projekti	Arvio	Arvio	Arvio
Matti Saario, arkitehti, SAFA	Arvio	Arvio	Arvio
Projekti	Arvio	Arvio	Arvio
HIMLA	Arvio	Arvio	Arvio
19.3.2019			
Projekti	Arvio	Arvio	Arvio
ARK	306424b-003		



Leikkaus A-A

**ULKOSEINÄ (US 1)  $u<0.14 \text{ W/m}^2\text{K}$  REI60**

Kuormia kantava seinä

- 13 mm ERIKOISKOVA KIPSILEVY
- 45 mm MINERAALIVILLA KL-36
- HÖYRYNSULKU
- 173x42 mm PUURUNKO/ 170 mm MINERAALIVILLA KL-36
- 9 mm VANERI
- 45 mm TUULENSUOJALEVY (PAROC)
- 70x28 mm PYSTYKOOLAUS
- 8 mm KUITUSEMENTTILEVY (CEMBRIT)

**ULKOSEINÄ (US 2)  $u<0.26 \text{ W/m}^2\text{K}$  REI60**

(Ilisäpala päätytyin)

- 6.5 mm MAALATTU VANERI
- 95x45 mm PUURUNKO/95 mm MINERAALIVILLA KL-36
- 9 mm VANERI
- 45 mm TUULENSUOJALEVY (PAROC)
- 70x28 mm PYSTYKOOLAUS
- 8 mm KUITUSEMENTTILEVY (CEMBRIT)

**ALAPOHJA (AP)  $u<0.17 \text{ W/m}^2\text{K}$  REI90**

- 2 mm MUOVIMATTO HITSATUIN SAUMOIN
- 22 mm LASTULEVY LIIMATTU JA RUUVATTU
- 225x42 mm LIIMAPUUPALKIT/ 220 mm MINERAALIVILLA KL-32
- 13 mm KOSTEUDEN KESTÄVÄ LASTULEVY

**VÄLISEINÄ (VS 1), WC, VARASTON SEINÄ**

- 13 mm KIPSILEVY
- 70x45 mm PUURUNKO/ 70 mm MINERAALIVILLA KL-36
- 13 mm KIPSILEVY

**VÄLISEINÄ (VS 2), KÄYTTÄVÄSEINÄ, dB 44**

- 2x13 mm ERIKOISKOVA KIPSILEVY
- 95 mm METALLIRUNKO
- 2x13 mm ERIKOISKOVA KIPSILEVY

**MODUULIEN VÄLINEN SEINÄ (VS 3)**

- 13 mm KIPSILEVY
- 70x45 mm PUURUNKO/ 70 mm MINERAALIVILLA KL-36
- 6.5 mm MAALATTU VANERI
- 28 mm TUULETUSRAKO
- 6.5 mm MAALATTU VANERI
- 70x45 mm PUURUNKO/ 70 mm MINERAALIVILLA KL-36
- 13 mm KIPSILEVY

**YLÄPOHJA (YP)  $u<0.086 \text{ W/m}^2\text{K}$  REI60**

- 1.2 mm VESIKATE 1 KR5 PVC-MUOVI (PROTAN)
- 49x15 mm LIIMAPUUPALKIT /
- 50+ 80+80 mm POLYURETAANI PIIRI HÖYRYNSULKU
- 30 mm KIVIVILLA (PAROC ROB 80)
- 70 mm KANTAVA PROFIILIPELTI
- 50 mm MINERAALIVILLA (PAROC FPS17)
- 17-70 mm KOOLAUS (KALLISTUS)
- 70x28 mm KOOLAUS k300/30 mm KIVIVILLA
- 13 mm REIKÄKIPSILEVY (TECTOPANEL)

**IKKUNAT  $u\leq 1.0 \text{ W/m}^2\text{K}$**

ALUMIINI LASIOVET  $u<1.0 \text{ W/m}^2\text{K}$

**RAKENNUKSEN PALOLUOKKA P2**

**SISÄPUOLISTEN PINTOJEN LUOKAT:**

KATOT JA SEINÄT: KIPSILEVY, PINTALUOKKA A2-s1, d0  
LATTIAT: PINTALUOKKA DFL-s1

**ULKOPINTOJEN LUOKAT:**

JULKISIVULEVY: PALMATON CEMBRIT-KUITUSEMENTTILEVY,  
PINTALUOKKA A2-s1, d0  
TUULENSUOJALEVY: PINTALUOKKA A1-s1, d0  
VESIKATE: PINTALUOKKA BROOF (I2)

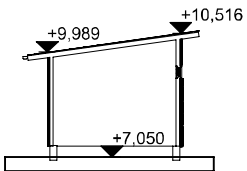
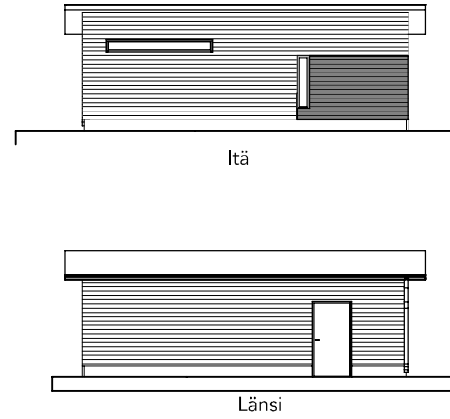
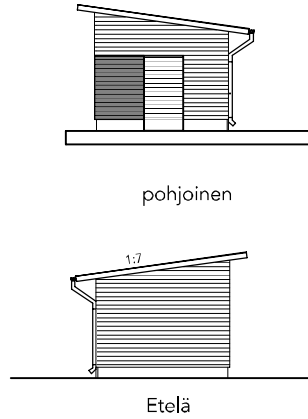
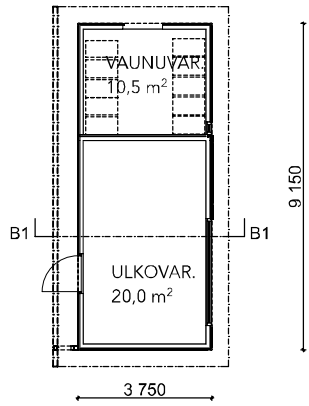
**PERUSTUKSET RAKENNESUUNNITELMIEN MUKAAN**

YMPÄRISTÖMINISTERIÖN ASETUS UUDEN RAKENNUKSEN ENERGIATEHOKKUUDESTA 1010/2017. SIIRTOKELPOISET RAKENNUKSEN LÄMMÖNÄLÄPÄISYARVOIEN VERTAILUARVOT:

ULKOSEINÄ	0,26 W/(m <sup>2</sup> K)
YLÄPOHJA JA ULKOILMAAN RAJOITTUVA ALAPOHJA	0,14 W/(m <sup>2</sup> K)
RYÖMINTÄTILAAN RAJOITTUVA ALAPOHJA	0,26 W/(m <sup>2</sup> K)
IKKUNA, OVI, SAVUNPOISTOLUUKU	1,4 W/(m <sup>2</sup> K)

Numero	Pavali	Seinä / Pöytä	Verkkosivustolla lisätietoja saatavissa	Reitti numero
54	54121	1		Kite
Rakennusvaihe	474			
Tilapäinen siirtokelpoinen uudisrakennus	PÄÄPIRUSTUS			1/46
Rakennusvaihe				
HIEKKALINNAN JA AHDIN PÄIVÄKOTI	Leikkaus A-A			1:100, 1:1
Höyrykuja 6				
Hietaniemi				
00980				
Arkkitehti	Arkkitehti	Arkkitehti	Arkkitehti	Arkkitehti
Margja Saario, arkkitehti, SAFA				
<b>HIIMILA</b> ARCHITECTS	19.3.2019			
Hiimila Architects Oy Puhelin: +358 9 2522 07 www.hiimila.fi				
<b>ARK</b> 306424b-004				





JULKISIVUMATERIAALIT JA VÄRIT:

- |                              |                                  |
|------------------------------|----------------------------------|
| 1. VESIKATTO                 | PROFIILIPELTÄ RR23, TUMMA HÄRMÄÄ |
| 2. RÄYSTÄSLAUDAT             | VALKOISET                        |
| 3. JULKISIVULAUDAT           | VALKOINEN                        |
| 4. JULKISIVULAUTA            | TUMMAN HÄRMÄÄ                    |
| 5. KIINTEÄT IKKUNAT          | PUULISTAKIINNITYS, VALKOINEN     |
| 6. OVI PUU                   | RAL 9010, VALKOINEN              |
| 7. SYÖKSYTORVET, PELLITYKSET | RR23, TUMMA HÄRMÄÄ               |

Projekti NIMI 54	Revisio 54121	Tuotteen nimi 1	Revisio merkintä Rata
Rakennusohje TILAPÄINEN SIIRTOKELPOINEN UUDISRAKENNUS	Pääsuunnittelija PÄÄPIIRUSTUS	Revisio 6/6	Revisio merkintä Jocki, mo
Rakennuskohde HIEKKALINNAN JA AHDIN PÄIVÄKOT	Revisio Ulkovarasto	Revisio 1:100	Revisio merkintä Alttakaava
Suunnittelijan nimi ja yhteystiedot Marja Saario, arkkitehti, SAFA	Suunnittelija HIMLA	Tietoa 19.3.2019	Tietoa ARK 306424b-006
HIMLA ARCHITECTS Hämäläkatu 16 3.krs. 00100, Tampere, +358 50 3232 971 www.himla.fi • e-mail: etunimi.sukunimi@harkitehti.fi			