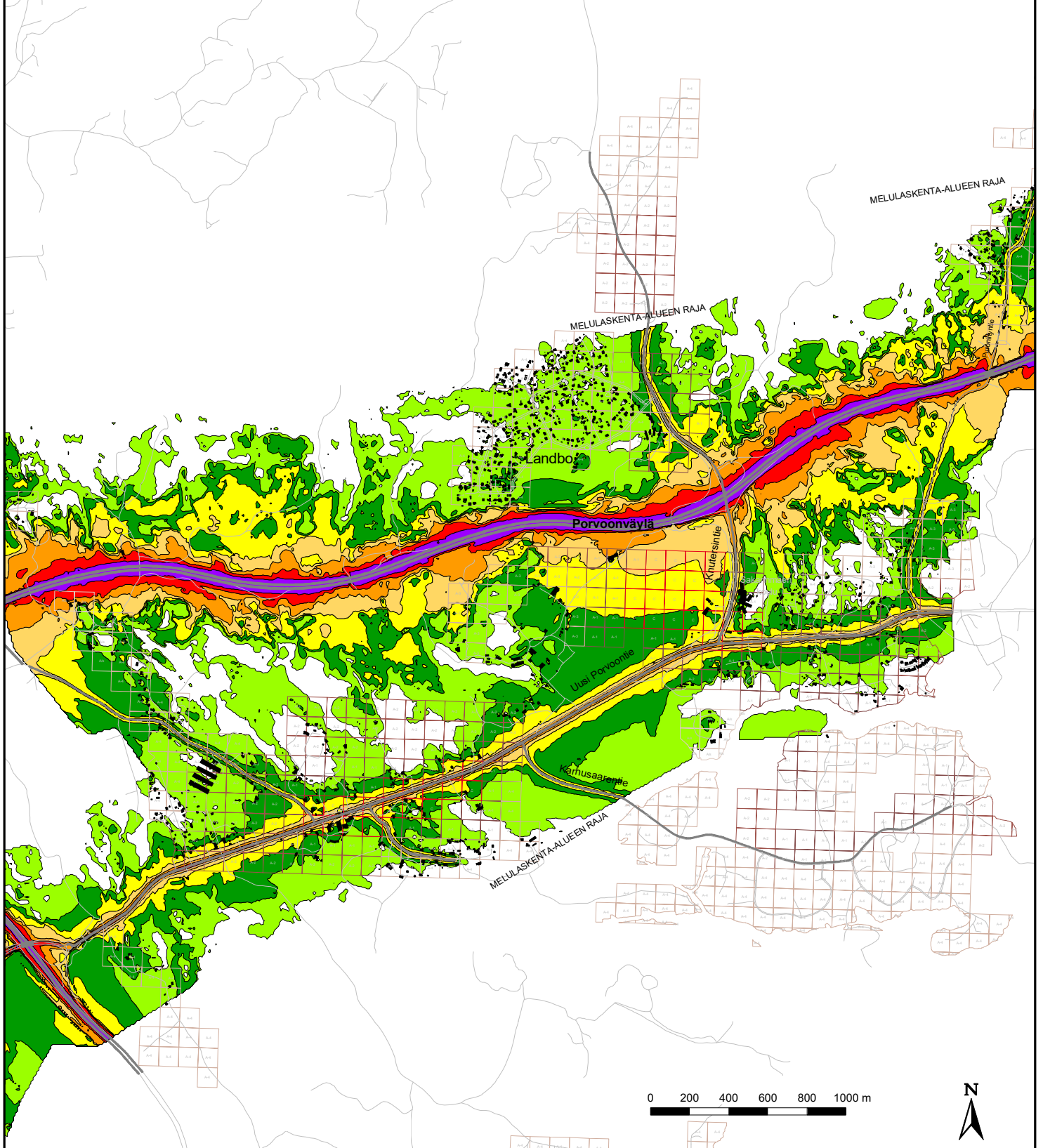


# Liiteraportti: Östersundomin osayleiskaavaluonnoksen liikennemelukartat 12/2024



Päiväajan keskiäänitaso [dB]  
 $L_{Aeq, 7-22}$

## Liikennemelukartta, päiväajan keskiäänitaso

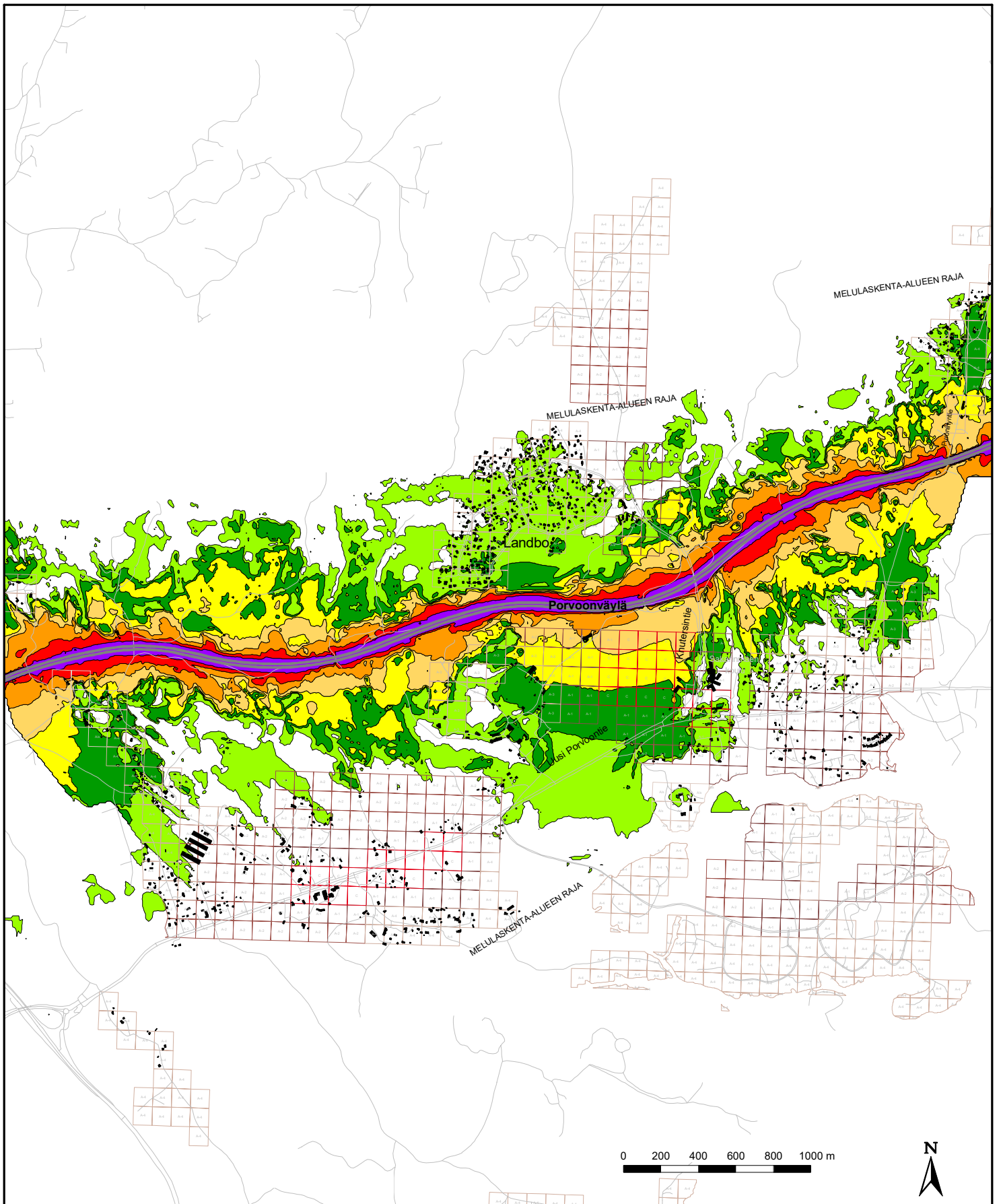
- > 45 dB
- > 50 dB
- > 55 dB
- > 60 dB
- > 65 dB
- > 70 dB
- > 75 dB

### Östersundomin osayleiskaava, hankenumero 6684\_3

#### Tiemelu (kadut ja maantiet), nykyliikenne KAVL

Nykyinen maasto, maankäyttö (nykyiset rakennukset mustalla) ja liikenneverkko; Osayleiskaavan asuinruudut  
Porvoonväylä (väliällä Kehä III - Knutersintie), nyky KAVL 38 000 ajon/vrk, r 7,4 %, nop. 120 km/h  
Porvoonväylä (Knutersintiestä itään), nyky KAVL 36 800 ajon/vrk, r 7,4 %, nop. 120 km/h  
Uusi Porvoontie, nyky KAVL 4000-7000 ajon/vrk, r 6 %, nop. 60 km/h

CadnaA Version 2022 MR 2 (32 Bit), Nordic Prediction Method, Mittakaava 1 : 27000 (A4), pvm: 08.01.25  
laskentaruudukko: 10x10 m, laskentakorkeus: 2 m maanpinnasta  
laatinut: Helsingin kaupunki, Kymp, Maka, Myle, Tek, OKo



Päiväajan keskiäänitaso [dB]  
 $L_{Aeq, 7-22}$

## Liikennemelukartta, päiväajan keskiäänitaso

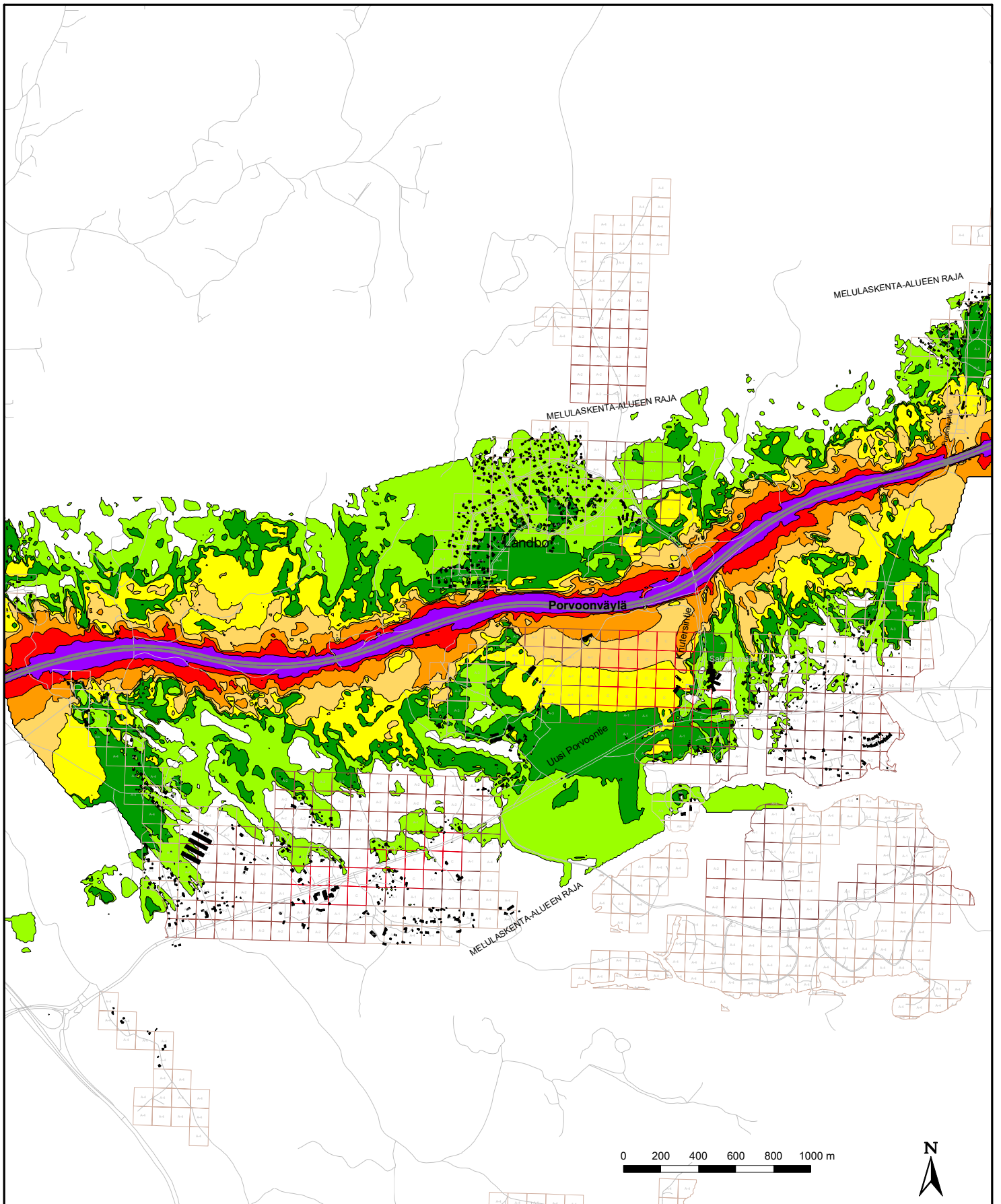
- > 45 dB
- > 50 dB
- > 55 dB
- > 60 dB
- > 65 dB
- > 70 dB
- > 75 dB

### Östersundomin osayleiskaava, hankenumero 6684\_3

#### Porvoonväylä, nykyliikenne KAVL

Nykyinen maasto, maankäyttö (nykyiset rakennukset mustalla) ja liikenneverkko; Osayleiskaavan asuinruudut  
 Porvoonväylä (väliällä Kehä III - Knutersintie), nyky KAVL 38 000 ajon/vrk, r 7,4 %, nop. 120 km/h  
 Porvoonväylä (Knutersintiestä itään), nyky KAVL 36 800 ajon/vrk, r 7,4 %, nop. 120 km/h

CadnaA Version 2022 MR 2 (32 Bit), Nordic Prediction Method, Mittakaava 1 : 27000 (A4), pvm: 08.01.25  
 laskentaruudukko: 10x10 m, laskentakorkeus: 2 m maanpinnasta  
 laatijat: Helsingin kaupunki, Kymp, Maka, Myle, Tek, OKo



0 200 400 600 800 1000 m



Päiväajan keskiäänitaso [dB]  
L<sub>Aeq</sub>, 7-22

## Liikennemelukartta, päiväajan keskiäänitaso

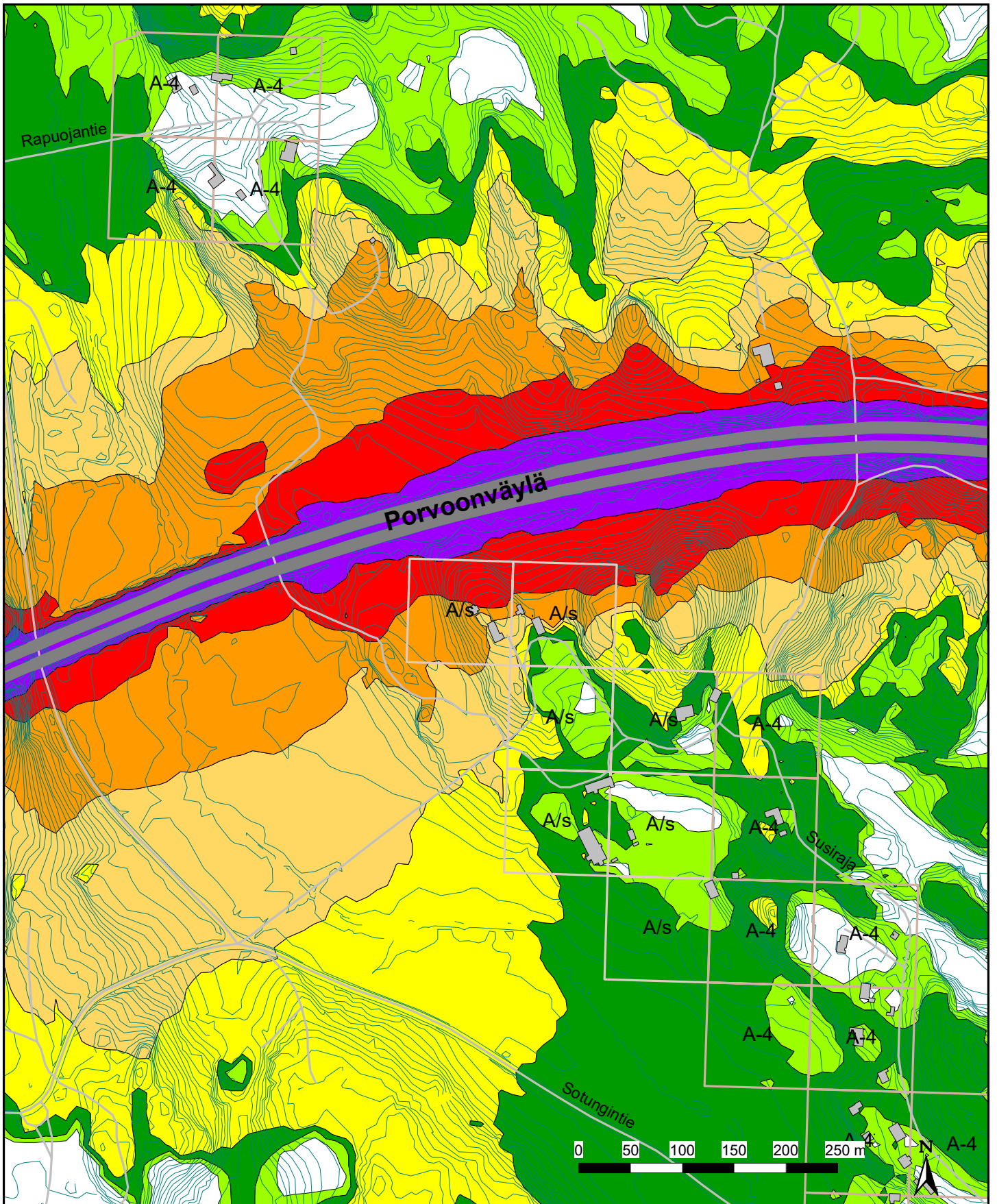
- > 45 dB
- > 50 dB
- > 55 dB
- > 60 dB
- > 65 dB
- > 70 dB
- > 75 dB

### Östersundomin osayleiskaava, hankenumero 6684\_3

#### Porvoonväylä, ennusteliikenne KAVL, nop. 120 km/h

Nykyinen maasto, maankäyttö (nykyiset rakennukset mustalla) ja liikenneverkko; Osayleiskaavan asuinruudut  
 Porvoonväylä (väliällä Kehä III - Knutersintie), ennuste KAVL 70 000 ajon/vrk, r 7,4 %  
 Porvoonväylä (Knutersintiestä itään), ennuste KAVL 45 000 ajon/vrk, r 7,4 %

CadnaA Version 2022 MR 2 (32 Bit), Nordic Prediction Method, Mittakaava 1 : 27000 (A4), pvm: 08.01.25  
 laskentaruudukko: 10x10 m, laskentakorkeus: 2 m maanpinnasta  
 laatinut: Helsingin kaupunki, Kymp, Maka, Myle, Tek, OKo



Päiväajan keskiäänitaso [dB]  
 $L_{Aeq, 7-22}$

- > 45 dB
- > 50 dB
- > 55 dB
- > 60 dB
- > 65 dB
- > 70 dB
- > 75 dB

## Liikennemelukartta, päiväajan keskiäänitaso

### Östersundomin osayleiskaava, hankenumero 6684\_3

#### Porvoonväylä, nykyliikenne KAVL, nop. 120 km/h

Osayleiskaavan asuinruudut

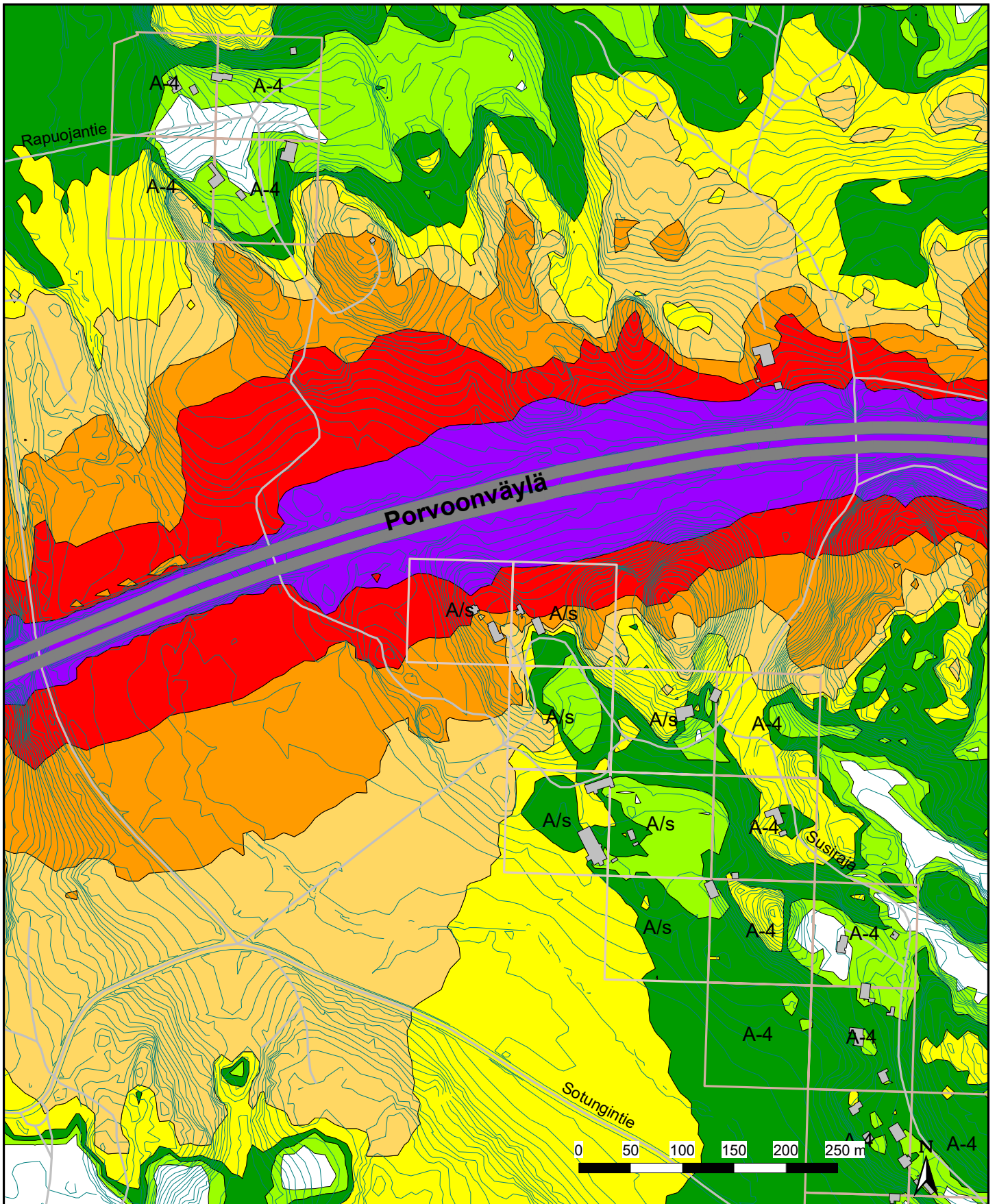
Porvoonväylä (välillä Kehä III - Knutersintie), nyky KAVL 38 000 ajon/vrk, r 7,4 %

Porvoonväylä (Knutersintiestä itään), nyky KAVL 36 800 ajon/vrk, r 7,4 %

CadnaA Version 2022 MR 2 (32 Bit), Nordic Prediction Method, Mittakaava 1 : 5000 (A4), pvm: 08.01.25

laskentaruudukko: 10x10 m, laskentakorkeus: 2 m maanpinnasta

laatinut: Helsingin kaupunki, Kymp, Maka, Myle, Tek, OKo



Päiväajan keskiäänitaso [dB]  
 $L_{Aeq, 7-22}$

- > 45 dB
- > 50 dB
- > 55 dB
- > 60 dB
- > 65 dB
- > 70 dB
- > 75 dB

### Liikennemelukartta, päiväajan keskiäänitaso

#### Östersundomin osayleiskaava, hankenumero 6684\_3

#### Porvoonväylä, ennusteliikenne KAVL, nop. 120 km/h

Osayleiskaavan asuinruudut

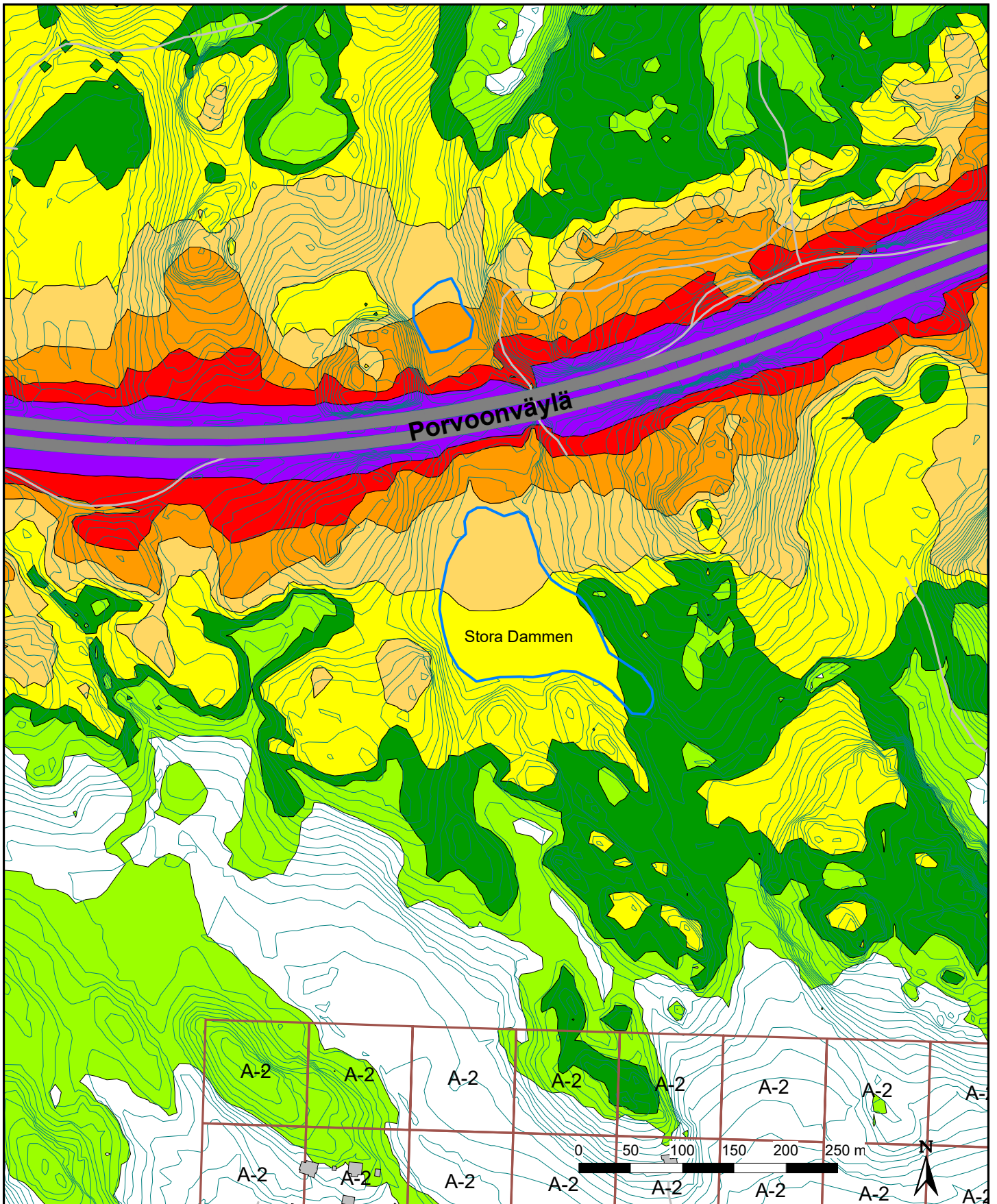
Porvoonväylä (välillä Kehä III - Knutersintie), ennuste KAVL 70 000 ajon/vrk, r 7,4 %

Porvoonväylä (Knutersintiestä itään), ennuste KAVL 45 000 ajon/vrk, r 7,4 %

CadnaA Version 2022 MR 2 (32 Bit), Nordic Prediction Method, Mittakaava 1 : 5000 (A4), pvm: 08.01.25

laskentaruudukko: 10x10 m, laskentakorkeus: 2 m maanpinnasta

laatinut: Helsingin kaupunki, Kymp, Maka, Myle, Tek, OKo



Päiväajan keskiäänitaso [dB]  
 $L_{Aeq, 7-22}$

### Liikennemelukartta, päiväajan keskiäänitaso

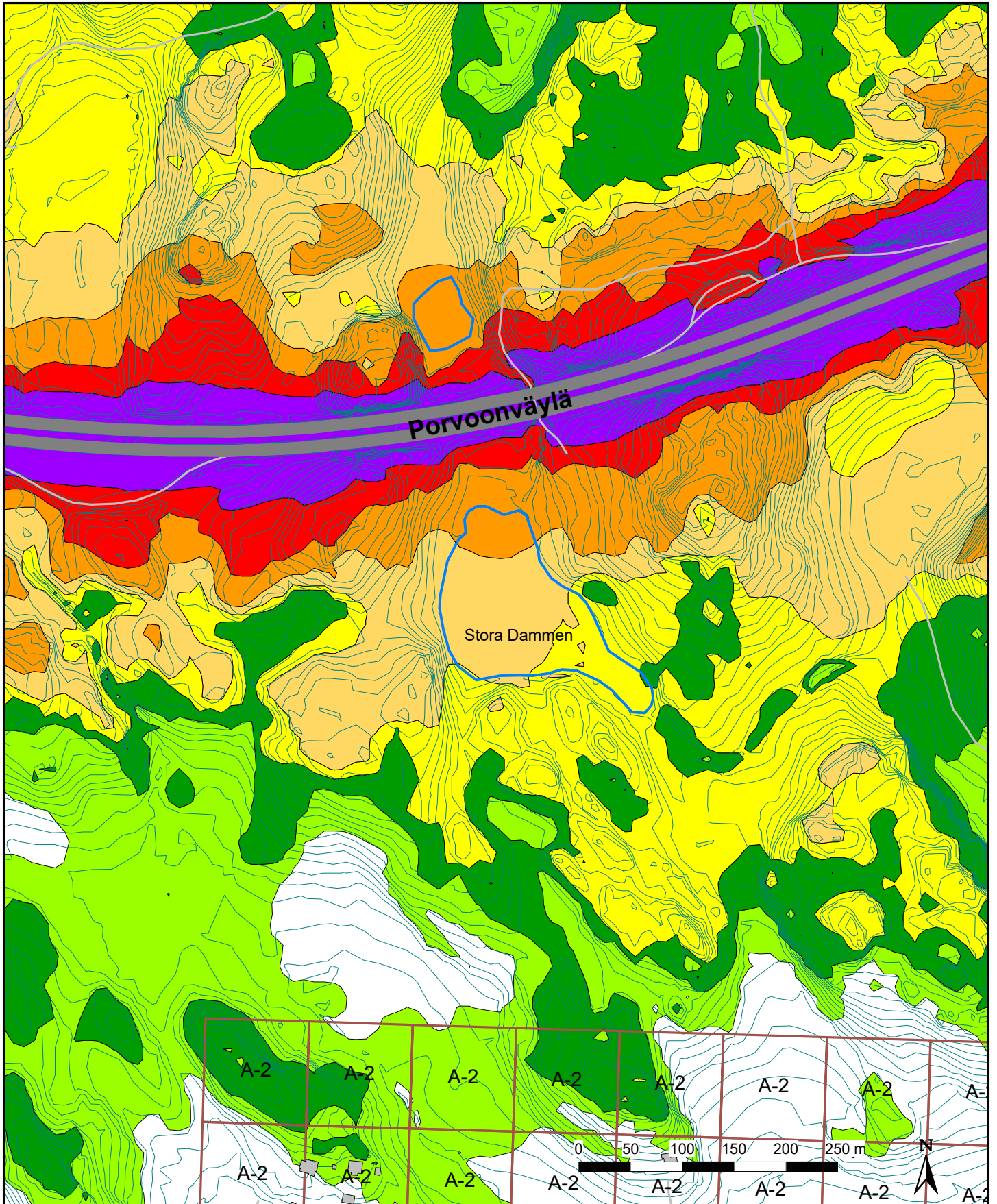
- > 45 dB
- > 50 dB
- > 55 dB
- > 60 dB
- > 65 dB
- > 70 dB
- > 75 dB

#### Östersundomin osayleiskaava, hankenumero 6684\_3

#### Porvoonväylä, nykyliikenne KAVL, nop. 120 km/h

Osayleiskaavan asuinruudut  
 Porvoonväylä (väliillä Kehä III - Knutersintie), nyky KAVL 38 000 ajon/vrk, r 7,4 %  
 Porvoonväylä (Knutersintiestä itään), nyky KAVL 36 800 ajon/vrk, r 7,4 %

CadnaA Version 2022 MR 2 (32 Bit), Nordic Prediction Method, Mittakaava 1 : 5000 (A4), pvm: 08.01.25  
 laskentaruudukko: 10x10 m, laskentakorkeus: 2 m maanpinnasta  
 laatinut: Helsingin kaupunki, Kymp, Maka, Myle, Tek, OKo



Päiväajan keskiäänitaso [dB]  
 $L_{Aeq, 7-22}$

- > 45 dB
- > 50 dB
- > 55 dB
- > 60 dB
- > 65 dB
- > 70 dB
- > 75 dB

### Liikennemelukartta, päiväajan keskiäänitaso

#### Östersundomin osayleiskaava, hankenumero 6684\_3

#### Porvoonväylä, ennusteliikenne KAVL, nop. 120 km/h

Osayleiskaavan asuinruudut

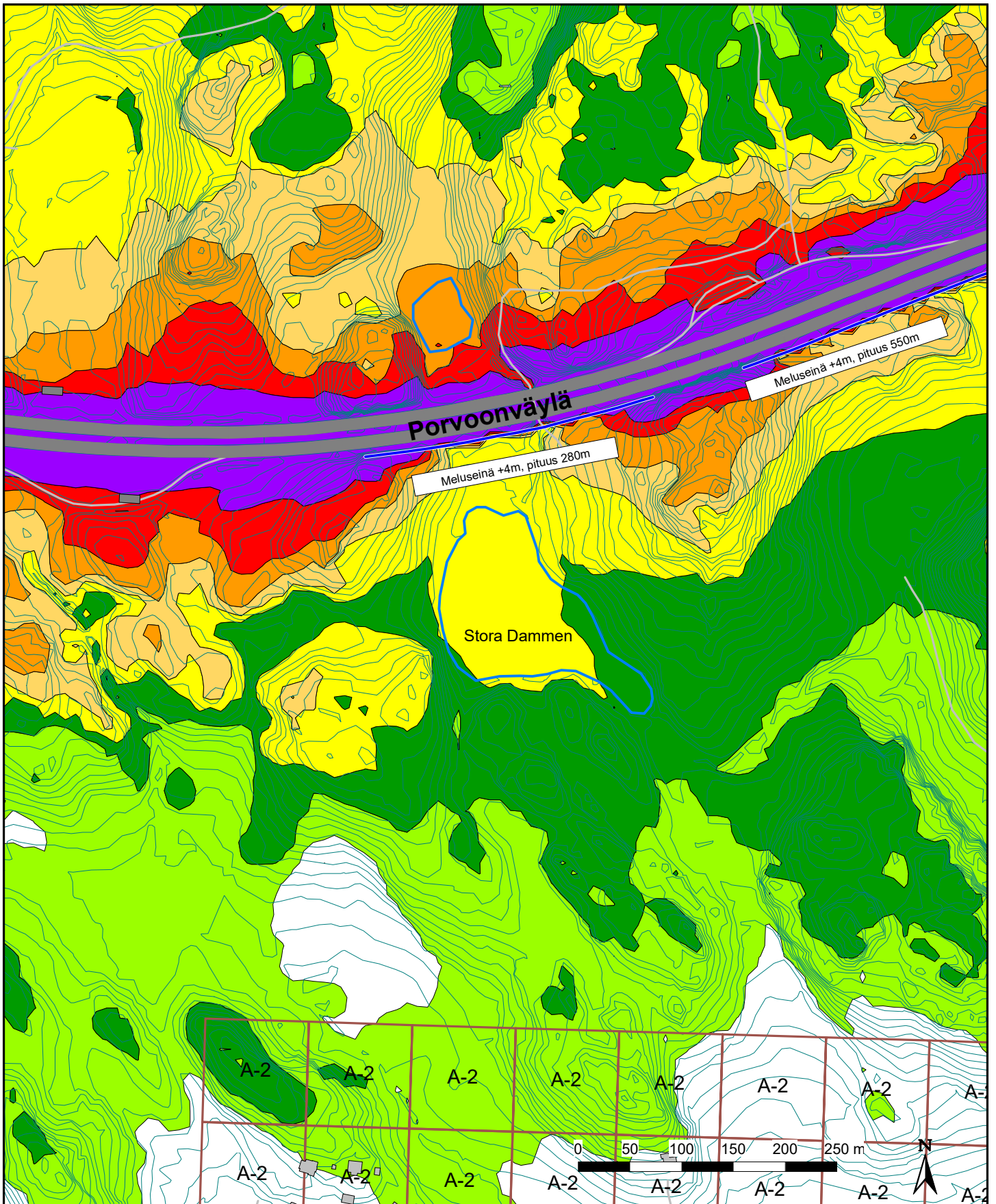
Porvoonväylä (väällä Kehä III - Knutersintie), ennuste KAVL 70 000 ajon/vrk, r 7,4 %

Porvoonväylä (Knutersintiestä itään), ennuste KAVL 45 000 ajon/vrk, r 7,4 %

CadnaA Version 2022 MR 2 (32 Bit), Nordic Prediction Method, Mittakaava 1 : 5000 (A4), pvm: 08.01.25

laskentaruudukko: 10x10 m, laskentakorkeus: 2 m maanpinnasta

laatinut: Helsingin kaupunki, Kymp, Maka, Myle, Tek, OKo



Päiväajan keskiäänitaso [dB]  
 $L_{Aeq, 7-22}$

- > 45 dB
- > 50 dB
- > 55 dB
- > 60 dB
- > 65 dB
- > 70 dB
- > 75 dB

### Liikennemelukartta, päiväajan keskiäänitaso

#### Östersundomin osayleiskaava, hankenumero 6684\_3

#### Porvoonväylä, ennusteliikenne KAVL, nop. 120 km/h

Osayleiskaavan asuinruudut

Porvoonväylä (väliillä Kehä III - Knutersintie), ennuste KAVL 70 000 ajon/vrk, r 7,4 %

Porvoonväylä (Knutersintiestä itään), ennuste KAVL 45 000 ajon/vrk, r 7,4 %

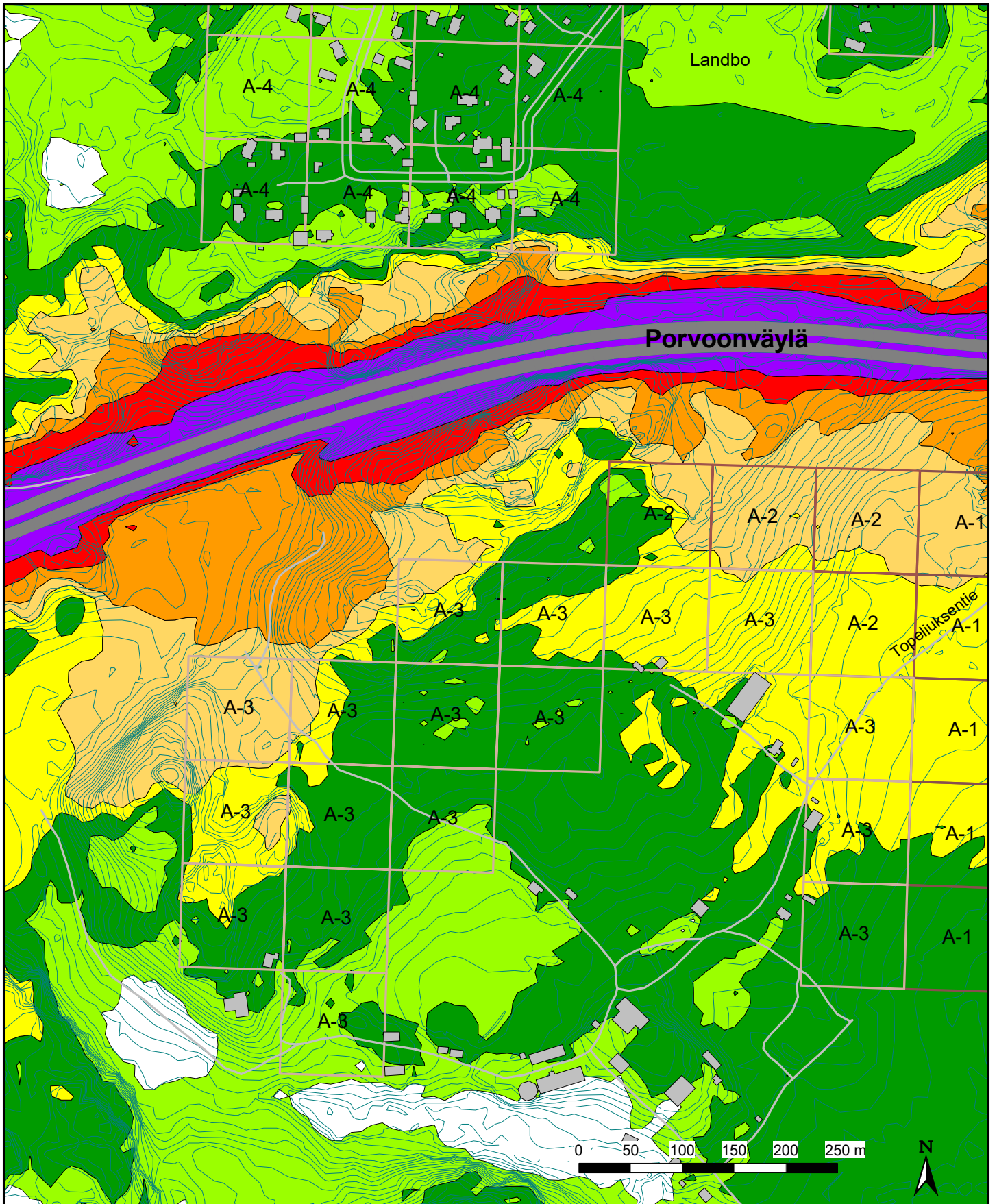
Meluntorjunta: Meluseinä +4m

CadnaA Version 2022 MR 2 (32 Bit), Nordic Prediction Method, Mittakaava 1 : 5000 (A4), pvm: 08.01.25

laskentaruudukko: 10x10 m, laskentakorkeus: 2 m maanpinnasta

laatinut: Helsingin kaupunki, Kymp, Maka, Myle, Tek, OKo





Päiväajan keskiäänitaso [dB]  
 $L_{Aeq, 7-22}$

- > 45 dB
- > 50 dB
- > 55 dB
- > 60 dB
- > 65 dB
- > 70 dB
- > 75 dB

## Liikennemelukartta, päiväajan keskiäänitaso

### Östersundomin osayleiskaava, hankenumero 6684\_3

#### Porvoonväylä, nykyliikenne KAVL, nop. 120 km/h

Osayleiskaavan asuinruudut

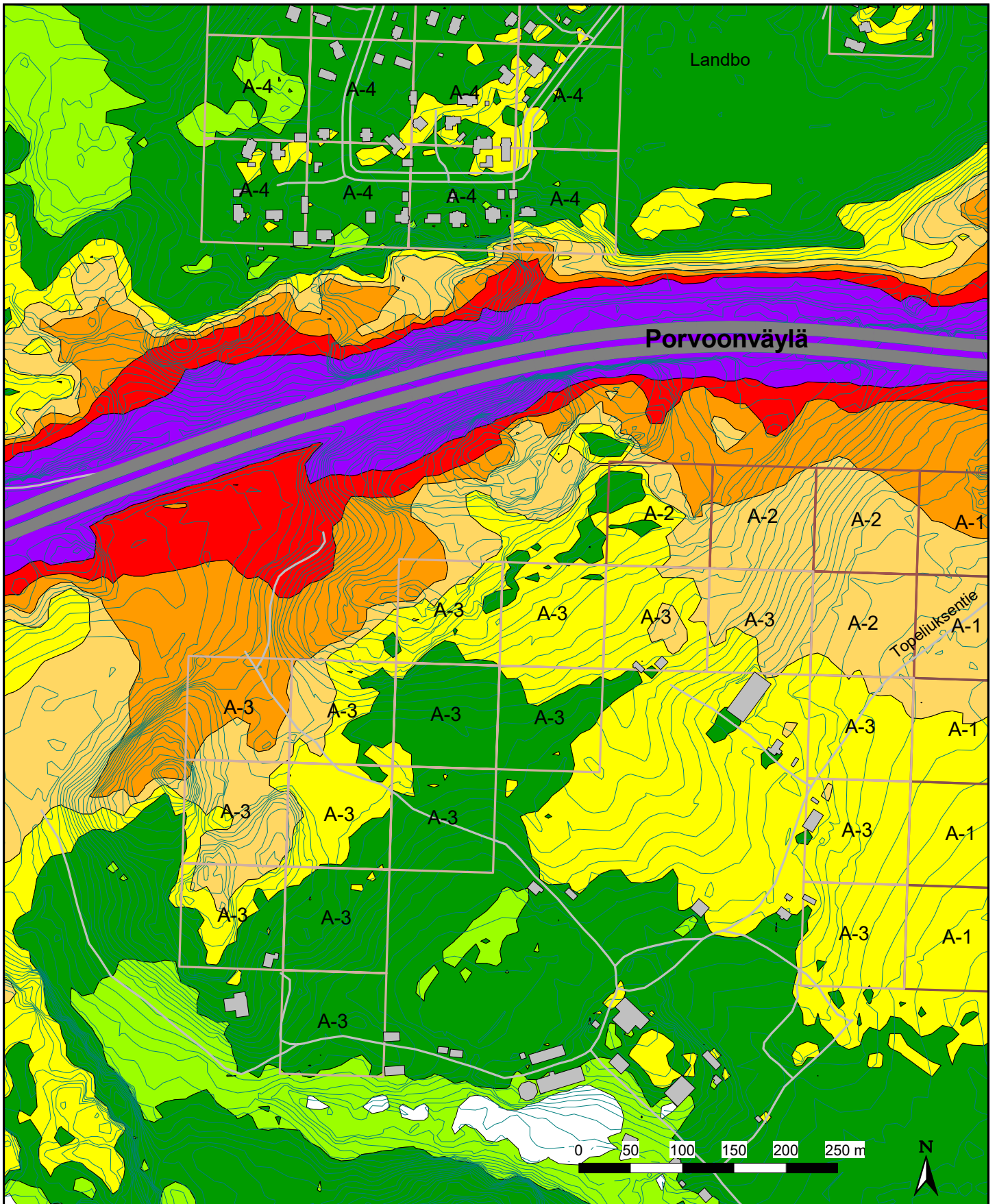
Porvoonväylä (välillä Kehä III - Knutersintie), nyky KAVL 38 000 ajon/vrk, r 7,4 %

Porvoonväylä (Knutersintiestä itään), nyky KAVL 36 800 ajon/vrk, r 7,4 %

CadnaA Version 2022 MR 2 (32 Bit), Nordic Prediction Method, Mittakaava 1 : 5000 (A4), pvm: 08.01.25

laskentaruudukko: 10x10 m, laskentakorkeus: 2 m maanpinnasta

laatinut: Helsingin kaupunki, Kymp, Maka, Myle, Tek, OKo



Päiväajan keskiäänitaso [dB]  
 $L_{Aeq, 7-22}$

- > 45 dB
- > 50 dB
- > 55 dB
- > 60 dB
- > 65 dB
- > 70 dB
- > 75 dB

### Liikennemelukartta, päiväajan keskiäänitaso

#### Östersundomin osayleiskaava, hankenumero 6684\_3

#### Porvoonväylä, ennusteliikenne KAVL, nop. 120 km/h

Osayleiskaavan asuinruudut

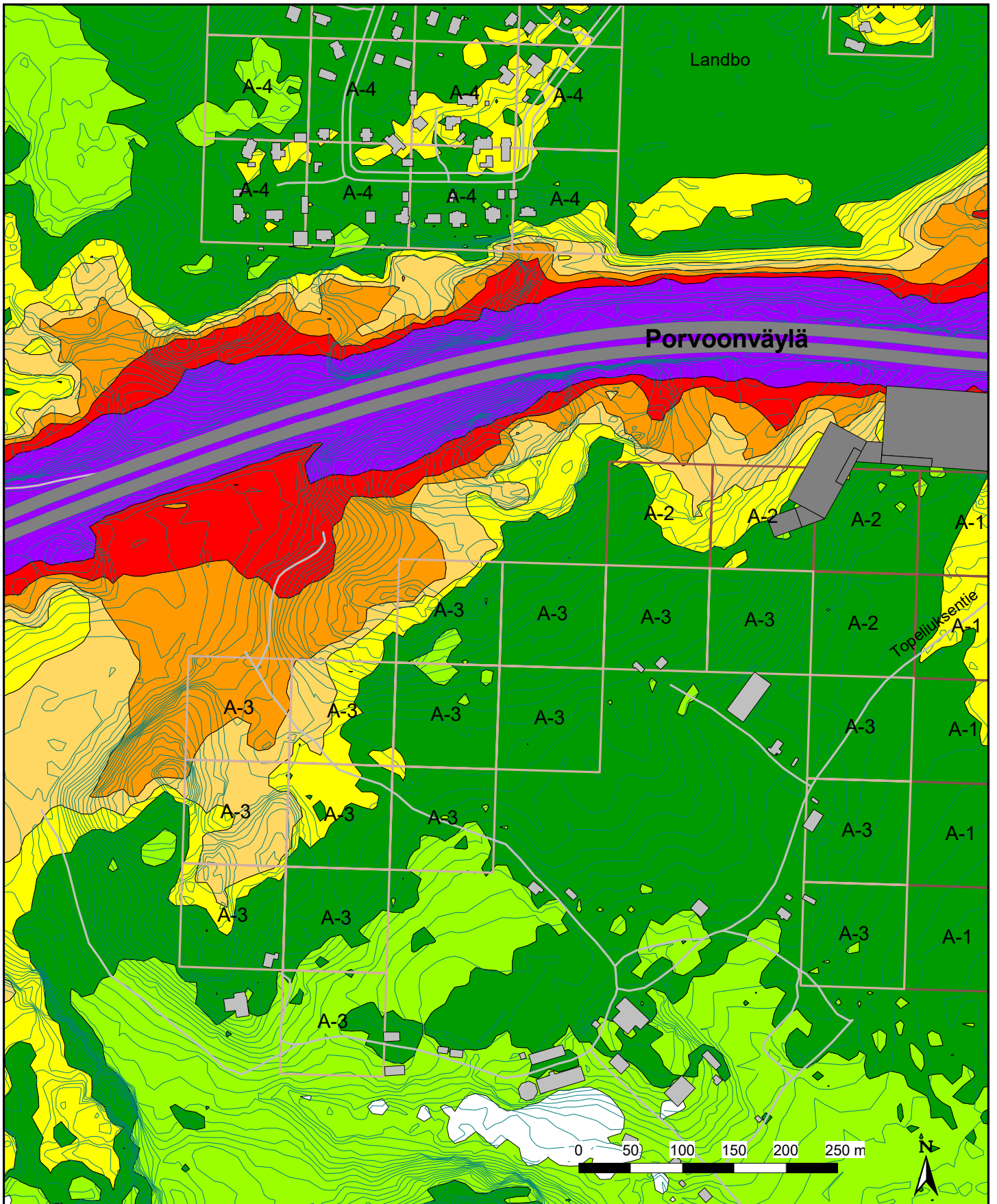
Porvoonväylä (välillä Kehä III - Knutersintie), ennuste KAVL 70 000 ajon/vrk, r 7,4 %

Porvoonväylä (Knutersintiestä itään), ennuste KAVL 45 000 ajon/vrk, r 7,4 %

CadnaA Version 2022 MR 2 (32 Bit), Nordic Prediction Method, Mittakaava 1 : 5000 (A4), pvm: 08.01.25

laskentaruudukko: 10x10 m, laskentakorkeus: 2 m maanpinnasta

laatinut: Helsingin kaupunki, Kymp, Maka, Myle, Tek, OKo



Päiväajan keskiäänitaso [dB]  
 $L_{Aeq, 7-22}$

### Liikennemelukartta, päiväajan keskiäänitaso

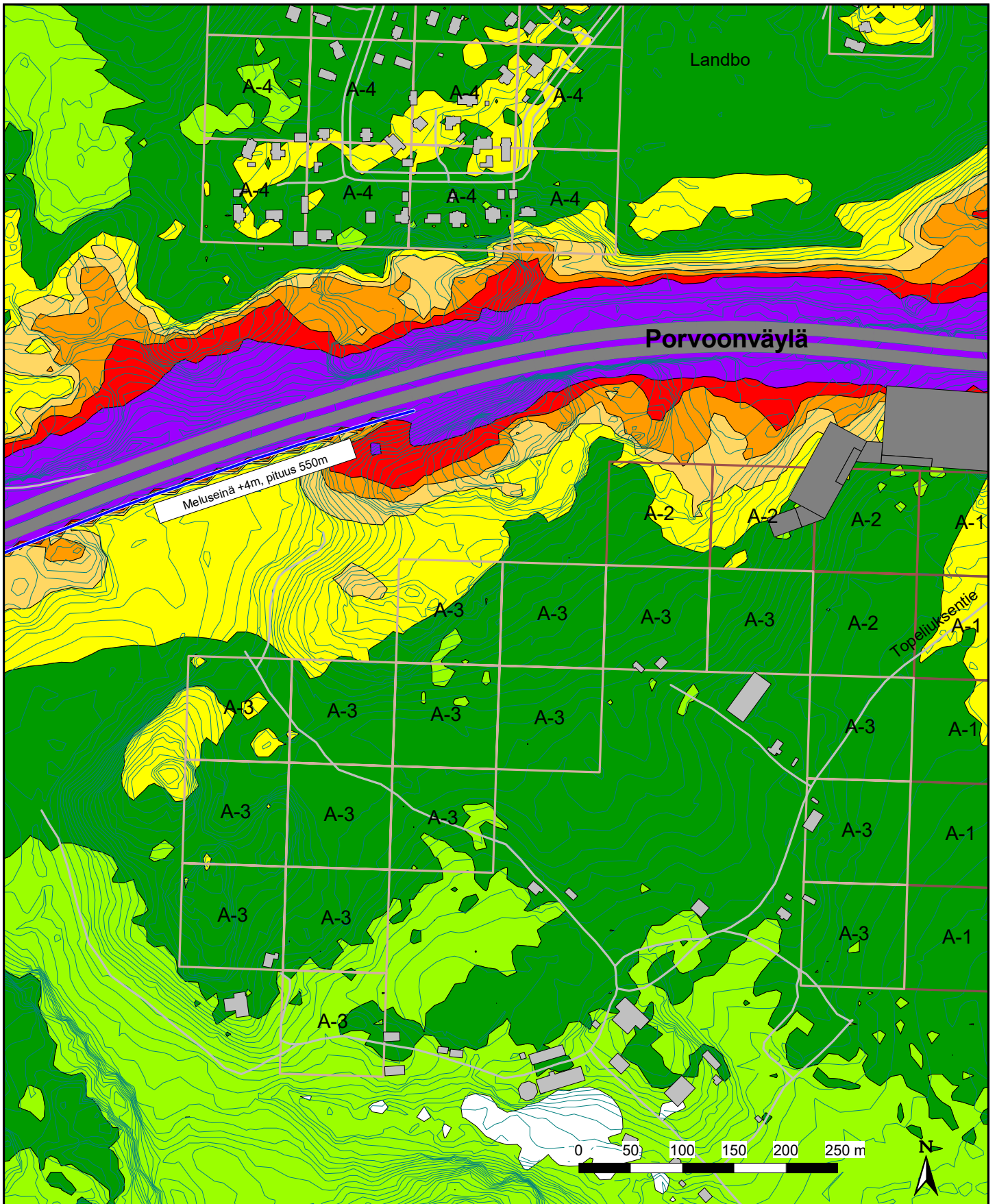
- > 45 dB
- > 50 dB
- > 55 dB
- > 60 dB
- > 65 dB
- > 70 dB
- > 75 dB

#### Östersundomin osayleiskaava, hankenumero 6684\_3

#### Porvoonväylä, ennusteliikenne KAVL, nop. 120 km/h

Uudet palvelu- ja työpaikkarakennukset, esimerkkimassoittelu; Osayleiskaavan asuinruudut Porvoonväylä (väliällä Kehä III - Knutersintie), ennuste KAVL 70 000 ajon/vrk, r 7,4 %  
 Porvoonväylä (Knutersintiestä itään), ennuste KAVL 45 000 ajon/vrk, r 7,4 %

CadnaA Version 2022 MR 2 (32 Bit), Nordic Prediction Method, Mittakaava 1 : 5000 (A4), pvm: 08.01.25  
 laskentaruudukko: 10x10 m, laskentakorkeus: 2 m maanpinnasta  
 laatinut: Helsingin kaupunki, Kymp, Maka, Myle, Tek, OKo



Päiväajan keskiäänitaso [dB]  
 $L_{Aeq, 7-22}$

### Liikennemelukartta, päiväajan keskiäänitaso

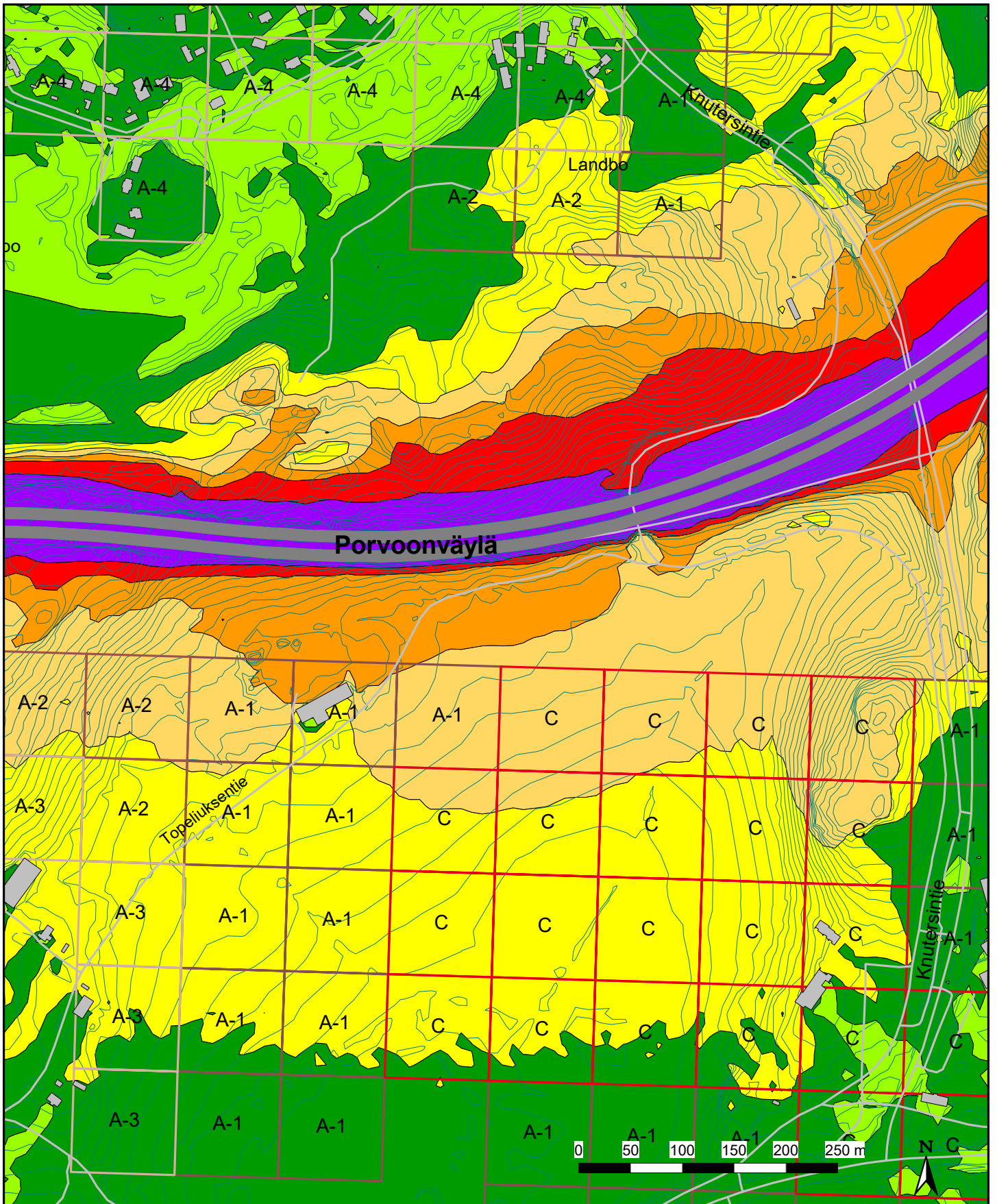
- > 45 dB
- > 50 dB
- > 55 dB
- > 60 dB
- > 65 dB
- > 70 dB
- > 75 dB

#### Östersundomin osayleiskaava, hankenumero 6684\_3

#### Porvoonväylä, ennusteliikenne KAVL, nop. 120 km/h

Uudet palvelu- ja työpaikkarakennukset, esimerkkimassoittelu; Osayleiskaavan asuinruudut Porvoonväylä (väliällä Kehä III - Knutersintie), ennuste KAVL 70 000 ajon/vrk, r 7,4 %  
 Porvoonväylä (Knutersintiestä itään), ennuste KAVL 45 000 ajon/vrk, r 7,4 %  
 Meluntorjunta: Meluseinä +4m

CadnaA Version 2022 MR 2 (32 Bit), Nordic Prediction Method, Mittakaava 1 : 5000 (A4), pvm: 08.01.25  
 laskentaruudukko: 10x10 m, laskentakorkeus: 2 m maanpinnasta  
 laatinut: Helsingin kaupunki, Kymp, Maka, Myle, Tek, OKo



Päiväajan keskiäänitaso [dB]  
 $L_{Aeq, 7-22}$

### Liikennemelukartta, päiväajan keskiäänitaso

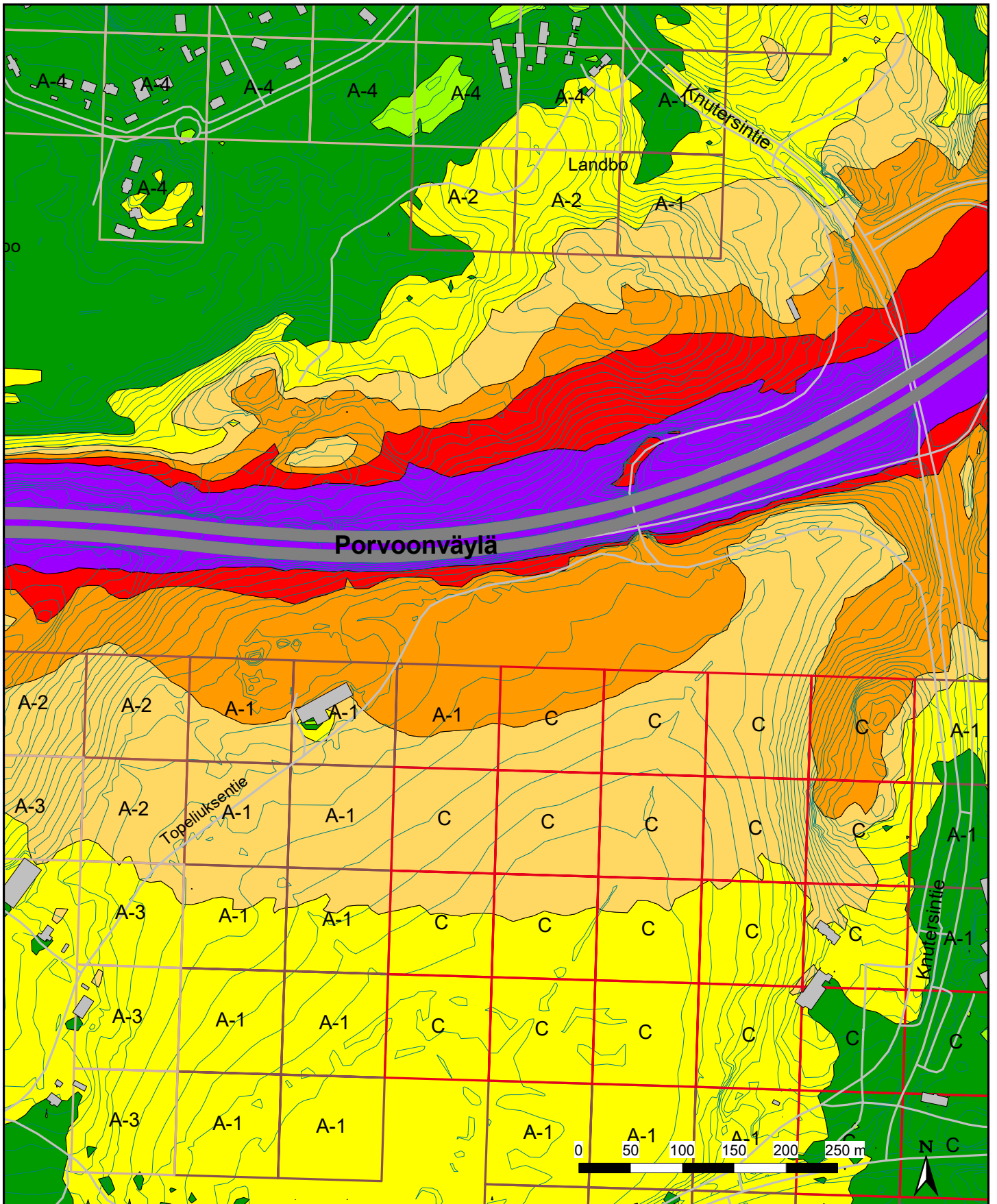
- > 45 dB
- > 50 dB
- > 55 dB
- > 60 dB
- > 65 dB
- > 70 dB
- > 75 dB

#### Östersundomin osayleiskaava, hankenumero 6684\_3

#### Porvoonväylä, nykyliikenne KAVL, nop. 120 km/h

Osayleiskaavan asuinruudut  
 Porvoonväylä (välillä Kehä III - Knutersintie), nyky KAVL 38 000 ajon/vrk, r 7,4 %  
 Porvoonväylä (Knutersintiestä itään), nyky KAVL 36 800 ajon/vrk, r 7,4 %

CadnaA Version 2022 MR 2 (32 Bit), Nordic Prediction Method, Mittakaava 1 : 5000 (A4), pvm: 08.01.25  
 laskentaruudukko: 10x10 m, laskentakorkeus: 2 m maanpinnasta  
 laatinut: Helsingin kaupunki, Kymp, Maka, Myle, Tek, OKo



Päiväajan keskiäänitaso [dB]  
 $L_{Aeq, 7-22}$

### Liikennemelukartta, päiväajan keskiäänitaso

- > 45 dB
- > 50 dB
- > 55 dB
- > 60 dB
- > 65 dB
- > 70 dB
- > 75 dB

#### Östersundomin osayleiskaava, hankenumero 6684\_3

#### Porvoonväylä, ennusteliikenne KAVL, nop. 120 km/h

Osayleiskaavan asuinruudut

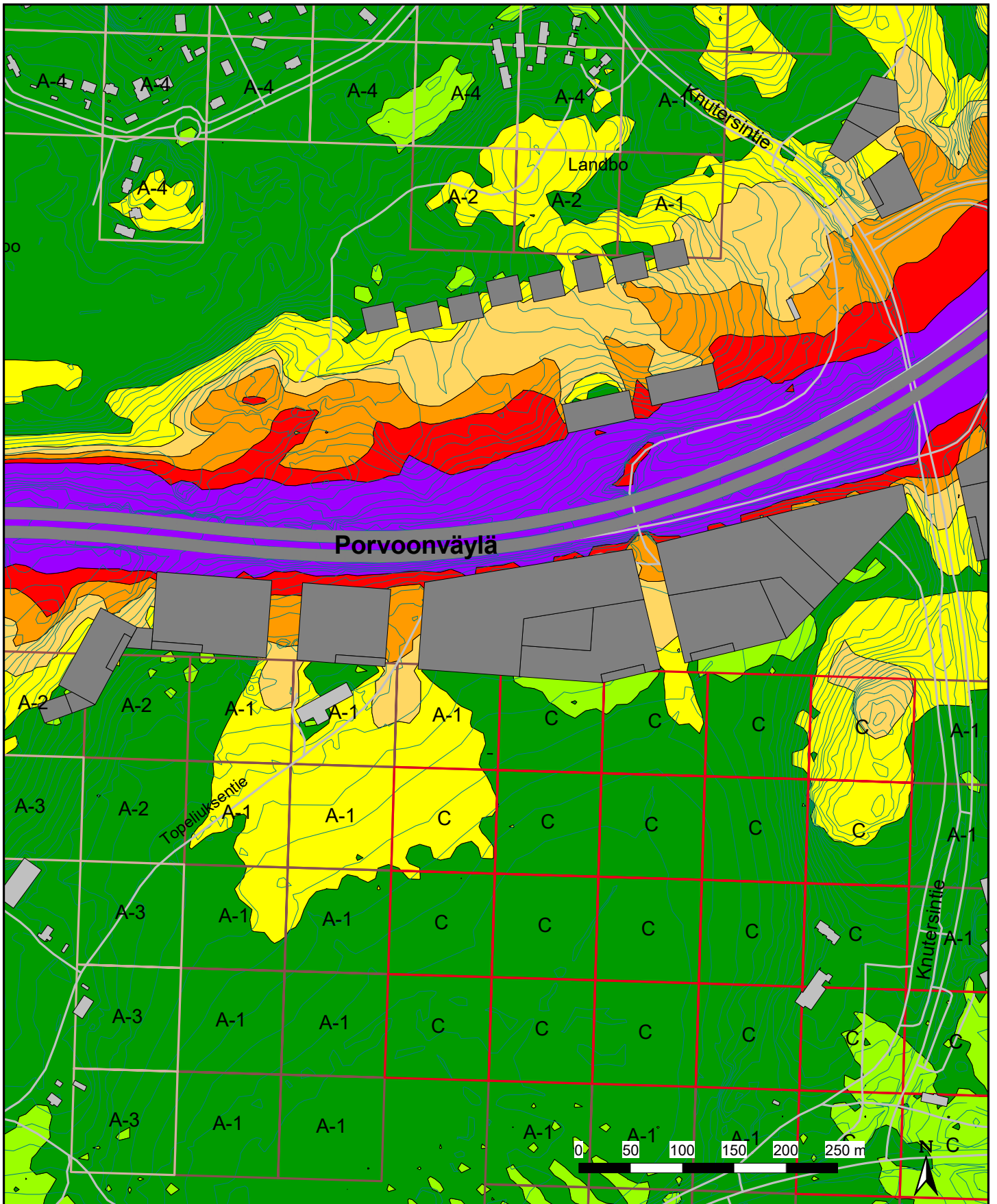
Porvoonväylä (välillä Kehä III - Knutersintie), ennuste KAVL 70 000 ajon/vrk, r 7,4 %

Porvoonväylä (Knutersintiestä itään), ennuste KAVL 45 000 ajon/vrk, r 7,4 %

CadnaA Version 2022 MR 2 (32 Bit), Nordic Prediction Method, Mittakaava 1 : 5000 (A4), pvm: 08.01.25

laskentaruudukko: 10x10 m, laskentakorkeus: 2 m maanpinnasta

laatinut: Helsingin kaupunki, Kymp, Maka, Myle, Tek, OKe



Päiväajan keskiäänitaso [dB]  
 $L_{Aeq, 7-22}$

## Liikennemelukartta, päiväajan keskiäänitaso

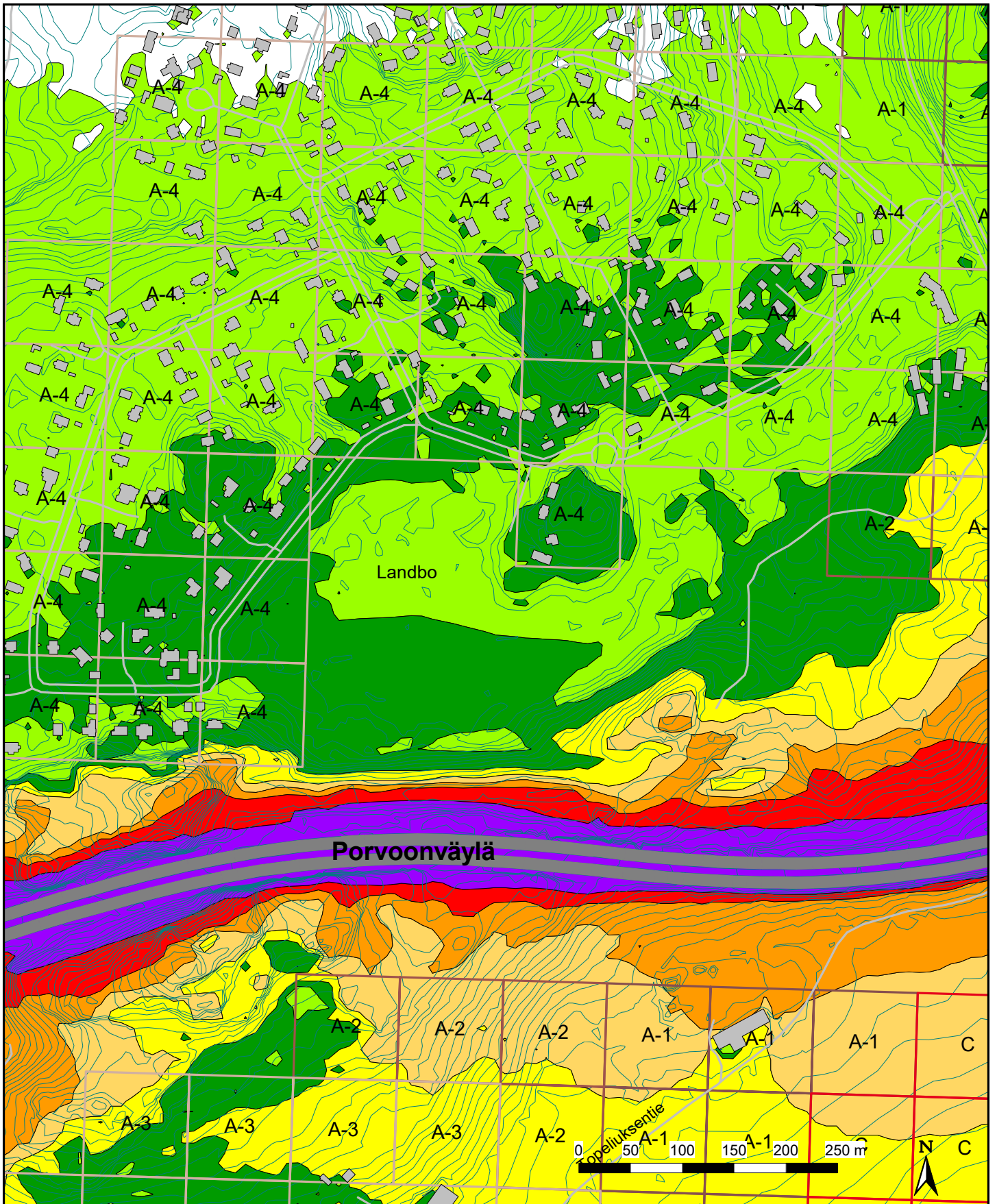
- > 45 dB
- > 50 dB
- > 55 dB
- > 60 dB
- > 65 dB
- > 70 dB
- > 75 dB

### Östersundomin osayleiskaava, hankenumero 6684\_3

#### Porvoonväylä, ennusteliikenne KAVL, nop. 120 km/h

Uudet palvelu- ja työpaikkarakennukset, esimerkkimassoittelu; Osayleiskaavan asuinruudut  
 Porvoonväylä (väliällä Kehä III - Knutersintie), ennuste KAVL 70 000 ajon/vrk, r 7,4 %  
 Porvoonväylä (Knutersintiestä itään), ennuste KAVL 45 000 ajon/vrk, r 7,4 %

CadnaA Version 2022 MR 2 (32 Bit), Nordic Prediction Method, Mittakaava 1 : 5000 (A4), pvm: 08.01.25  
 laskentaruudukko: 10x10 m, laskentakorkeus: 2 m maanpinnasta  
 laatinut: Helsingin kaupunki, Kymp, Maka, Myle, Tek, OKo



Päiväajan keskiäänitaso [dB]  
 $L_{Aeq, 7-22}$

- > 45 dB
- > 50 dB
- > 55 dB
- > 60 dB
- > 65 dB
- > 70 dB
- > 75 dB

### Liikennemelukartta, päiväajan keskiäänitaso

#### Östersundomin osayleiskaava, hankenumero 6684\_3

#### Porvoonväylä, nykyliikenne KAVL, nop. 120 km/h

Osayleiskaavan asuinruudut

Porvoonväylä (väliällä Kehä III - Knutersintie), nyky KAVL 38 000 ajon/vrk, r 7,4 %

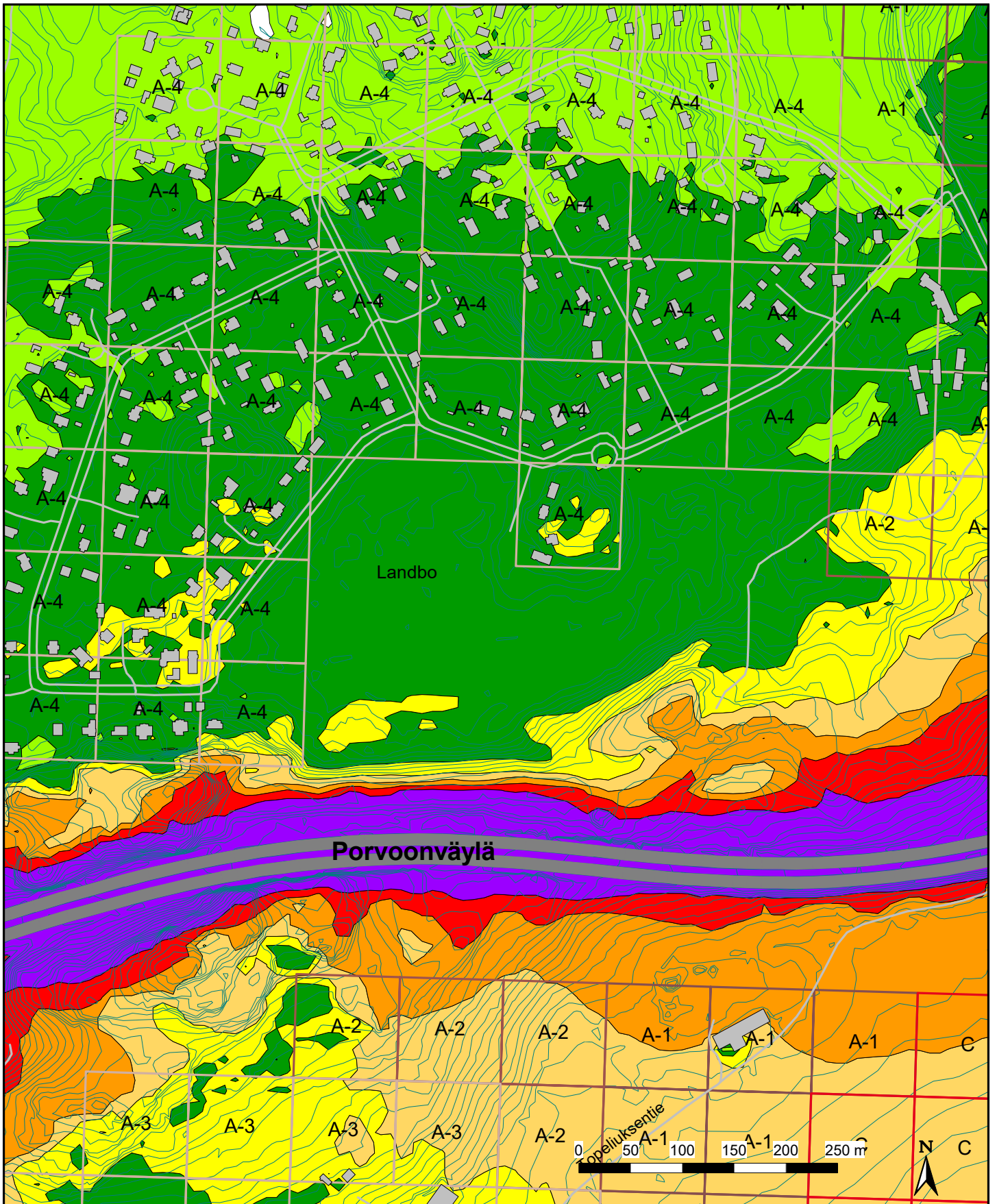
Porvoonväylä (Knutersintiestä itään), nyky KAVL 36 800 ajon/vrk, r 7,4 %

CadnaA Version 2022 MR 2 (32 Bit), Nordic Prediction Method, Mittakaava 1 : 5000 (A4), pvm: 08.01.25

laskentaruudukko: 10x10 m, laskentakorkeus: 2 m maanpinnasta

laatinut: Helsingin kaupunki, Kymp, Maka, Myle, Tek, OKo





Päiväajan keskiäänitaso [dB]  
 $L_{Aeq, 7-22}$

### Liikennemelukartta, päiväajan keskiäänitaso

- > 45 dB
- > 50 dB
- > 55 dB
- > 60 dB
- > 65 dB
- > 70 dB
- > 75 dB

#### Östersundomin osayleiskaava, hankenumero 6684\_3

#### Porvoonväylä, ennusteliikenne KAVL, nop. 120 km/h

Osayleiskaavan asuinruudut

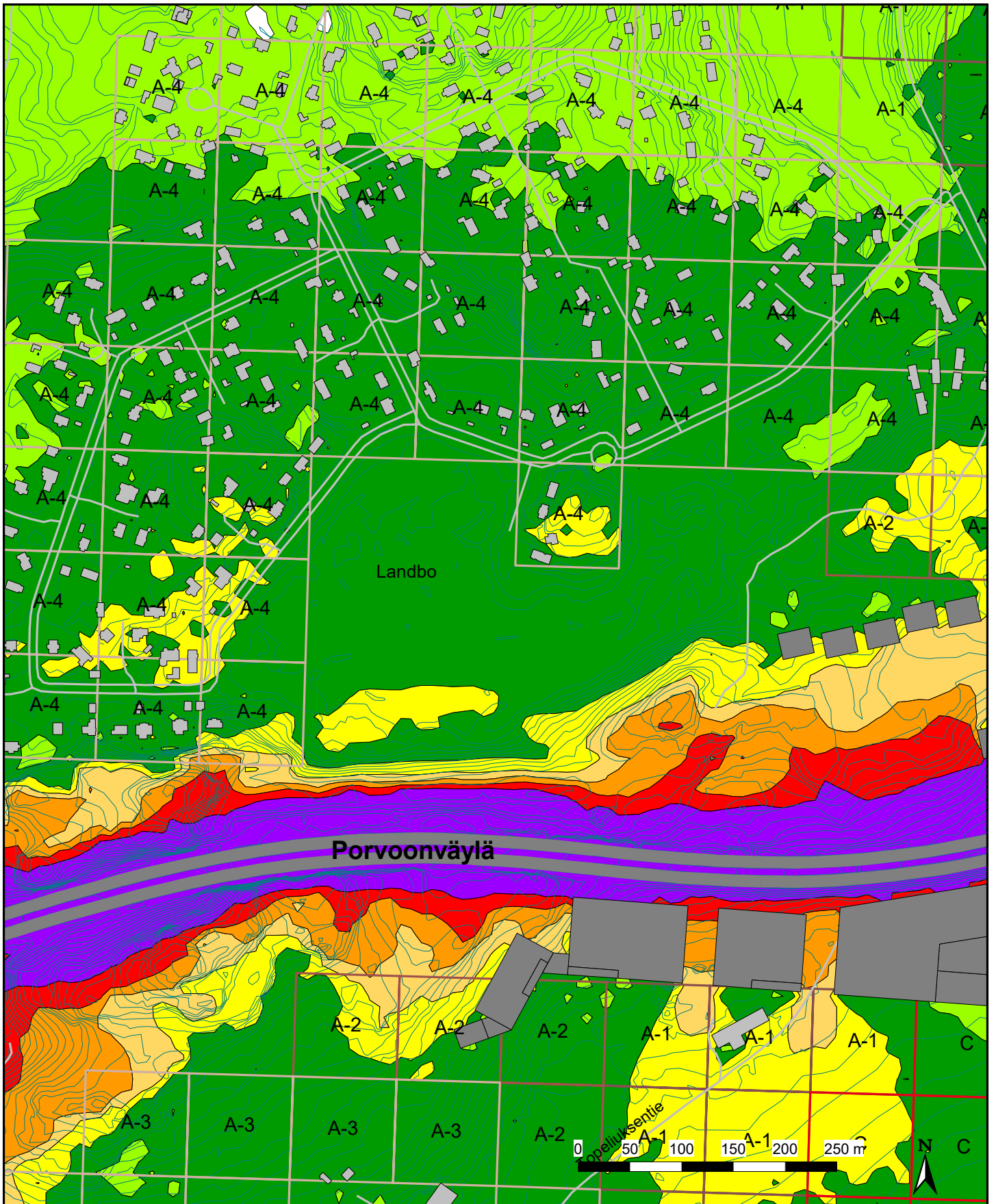
Porvoonväylä (väliillä Kehä III - Knutersintie), ennuste KAVL 70 000 ajon/vrk, r 7,4 %

Porvoonväylä (Knutersintiestä itään), ennuste KAVL 45 000 ajon/vrk, r 7,4 %

CadnaA Version 2022 MR 2 (32 Bit), Nordic Prediction Method, Mittakaava 1 : 5000 (A4), pvm: 08.01.25

laskentaruudukko: 10x10 m, laskentakorkeus: 2 m maanpinnasta

laatinut: Helsingin kaupunki, Kymp, Maka, Myle, Tek, OKo



Päiväajan keskiäänitaso [dB]  
 $L_{Aeq, 7-22}$

- > 45 dB
- > 50 dB
- > 55 dB
- > 60 dB
- > 65 dB
- > 70 dB
- > 75 dB

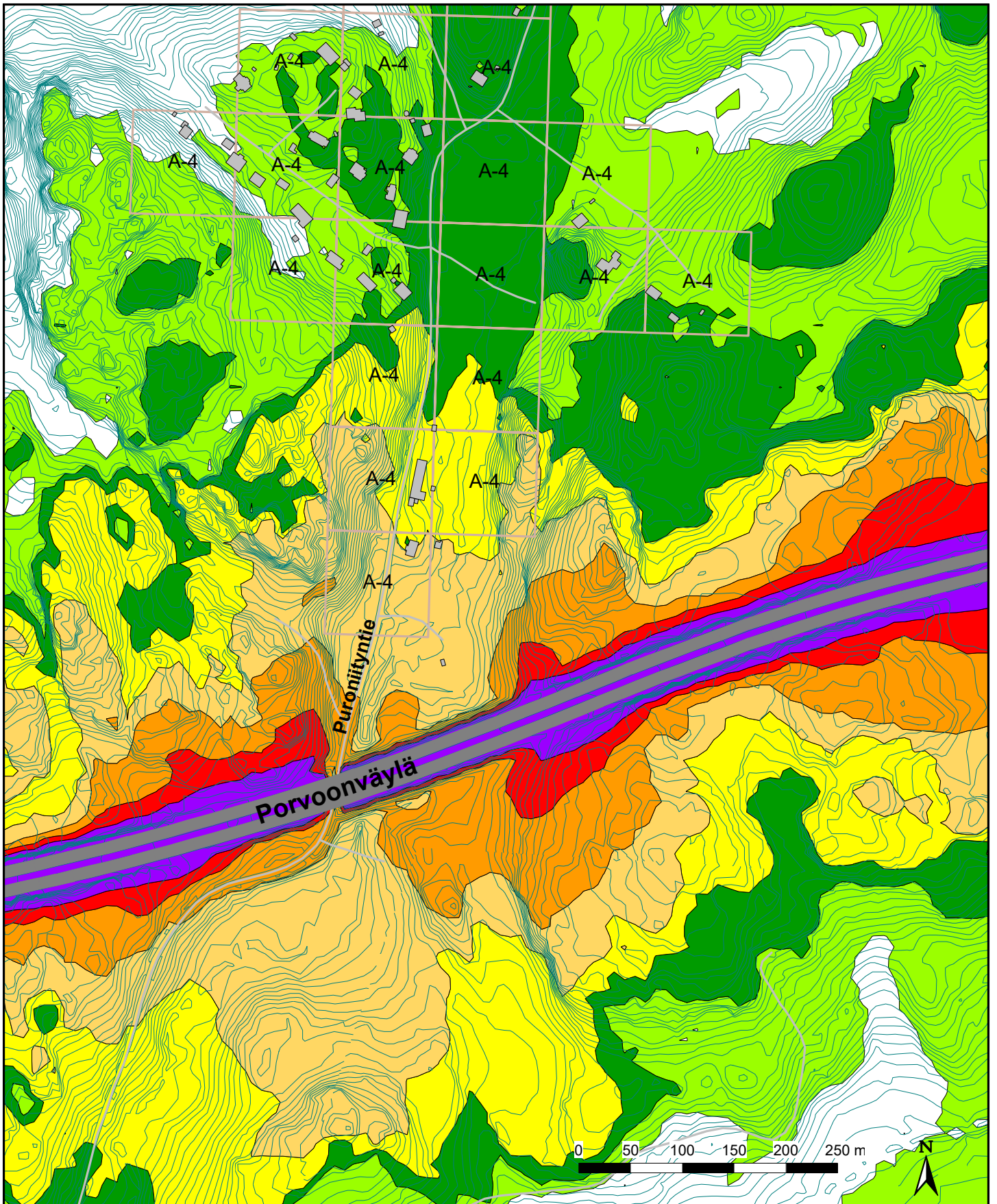
### Liikennemelukartta, päiväajan keskiäänitaso

#### Östersundomin osayleiskaava, hankenumero 6684\_3

#### Porvoonväylä, ennusteliikenne KAVL, nop. 120 km/h

Uudet palvelu- ja työpaikkarakennukset, esimerkkimassoittelu; Osayleiskaavan asuinruudut Porvoonväylä (väliillä Kehä III - Knutersintie), ennuste KAVL 70 000 ajon/vrk, r 7,4 %  
 Porvoonväylä (Knutersintiestä itään), ennuste KAVL 45 000 ajon/vrk, r 7,4 %

CadnaA Version 2022 MR 2 (32 Bit), Nordic Prediction Method, Mittakaava 1 : 5000 (A4), pvm: 08.01.25  
 laskentaruudukko: 10x10 m, laskentakorkeus: 2 m maanpinnasta  
 laatinut: Helsingin kaupunki, Kymp, Maka, Myle, Tek, OKo



Päiväajan keskiäänitaso [dB]  
 $L_{Aeq, 7-22}$

- > 45 dB
- > 50 dB
- > 55 dB
- > 60 dB
- > 65 dB
- > 70 dB
- > 75 dB

## Liikennemelukartta, päiväajan keskiäänitaso

### Östersundomin osayleiskaava, hankenumero 6684\_3

#### Porvoonväylä, nykyliikenne KAVL, nop. 120 km/h

Osayleiskaavan asuinruudut

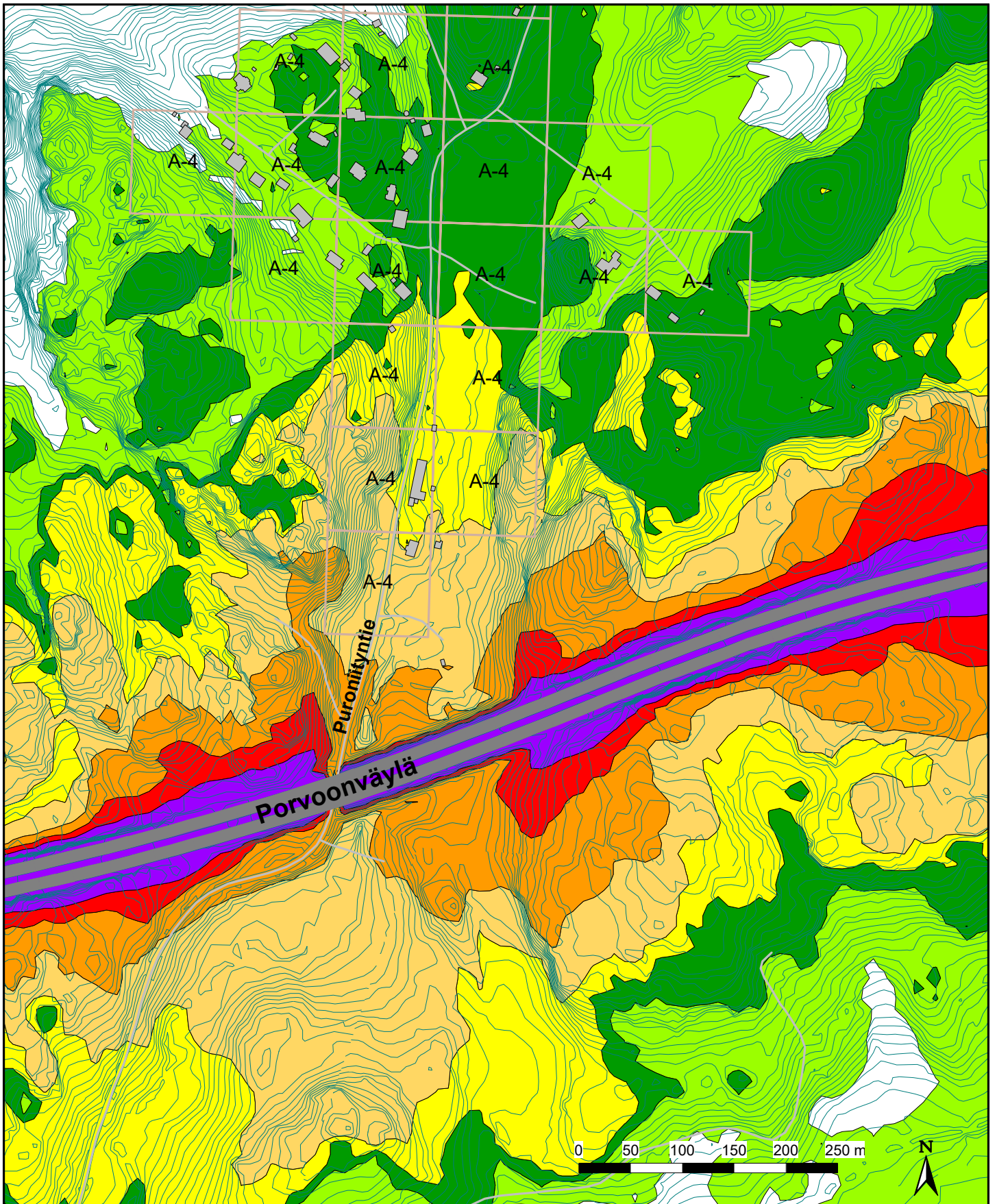
Porvoonväylä (välillä Kehä III - Knutersintie), nyky KAVL 38 000 ajon/vrk, r 7,4 %

Porvoonväylä (Knutersintiestä itään), nyky KAVL 36 800 ajon/vrk, r 7,4 %

CadnaA Version 2022 MR 2 (32 Bit), Nordic Prediction Method, Mittakaava 1 : 5000 (A4), pvm: 08.01.25

laskentaruudukko: 10x10 m, laskentakorkeus: 2 m maanpinnasta

laatinut: Helsingin kaupunki, Kymp, Maka, Myle, Tek, OKo



Päiväajan keskiäänitaso [dB]  
 $L_{Aeq, 7-22}$

- > 45 dB
- > 50 dB
- > 55 dB
- > 60 dB
- > 65 dB
- > 70 dB
- > 75 dB

## Liikennemelukartta, päiväajan keskiäänitaso

### Östersundomin osayleiskaava, hankenumero 6684\_3

#### Porvoonväylä, ennusteliikenne KAVL, nop. 120 km/h

Osayleiskaavan asuinruudut

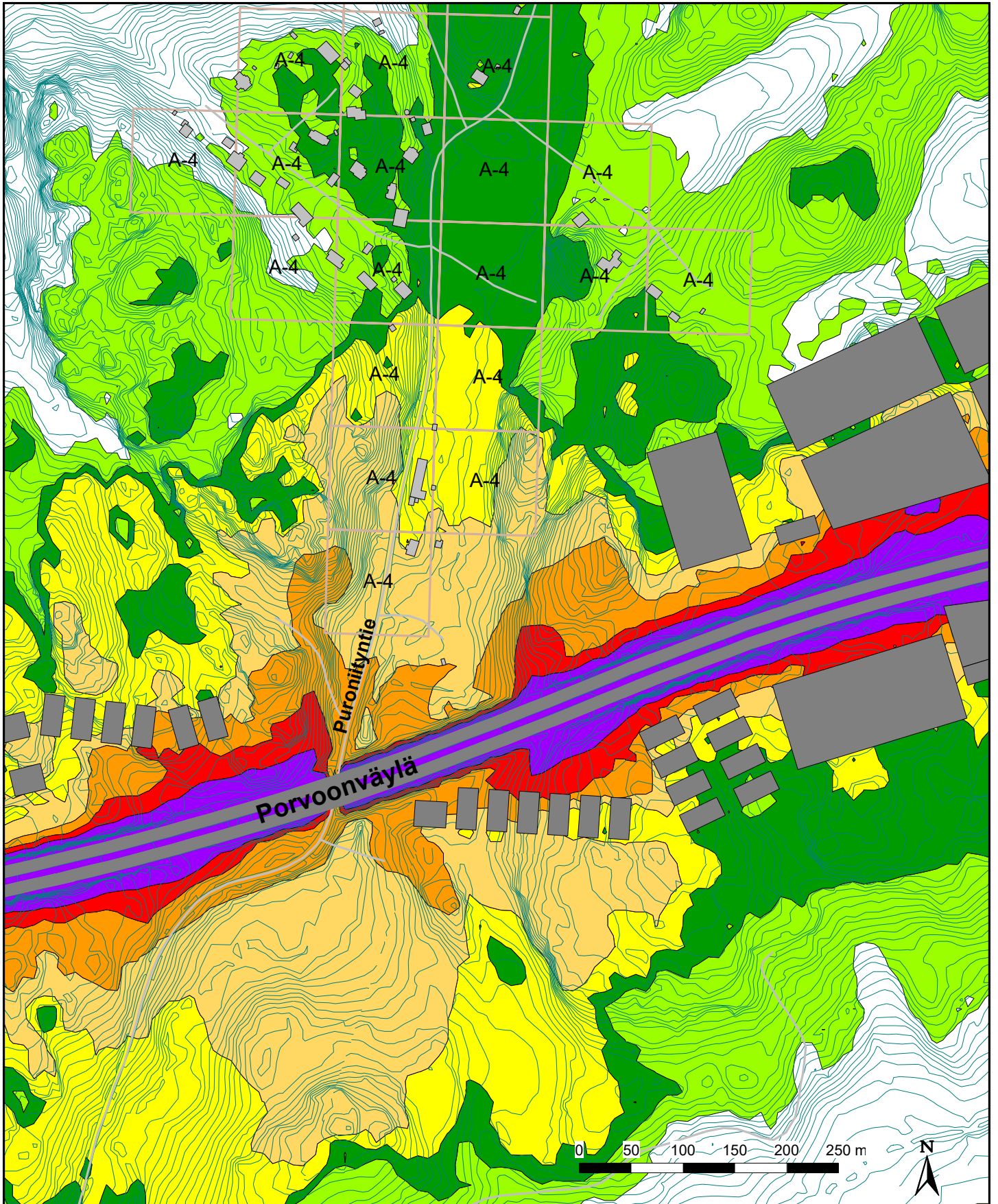
Porvoonväylä (väliillä Kehä III - Knutersintie), ennuste KAVL 70 000 ajon/vrk, r 7,4 %

Porvoonväylä (Knutersintiestä itään), ennuste KAVL 45 000 ajon/vrk, r 7,4 %

CadnaA Version 2022 MR 2 (32 Bit), Nordic Prediction Method, Mittakaava 1 : 5000 (A4), pvm: 08.01.25

laskentaruudukko: 10x10 m, laskentakorkeus: 2 m maanpinnasta

laatinut: Helsingin kaupunki, Kymp, Maka, Myle, Tek, OKo



Päiväajan keskiäänitaso [dB]  
 $L_{Aeq, 7-22}$

### Liikennemelukartta, päiväajan keskiäänitaso

- > 45 dB
- > 50 dB
- > 55 dB
- > 60 dB
- > 65 dB
- > 70 dB
- > 75 dB

#### Östersundomin osayleiskaava, hankenumero 6684\_3

#### Porvoonväylä, ennusteliikenne KAVL, nop. 120 km/h

Uudet palvelu- ja työpaikkarakennukset, esimerkkimassoittelu; Osayleiskaavan asuinruudut Porvoonväylä (väliällä Kehä III - Knutersintie), ennuste KAVL 70 000 ajon/vrk, r 7,4 %  
 Porvoonväylä (Knutersintiestä itään), ennuste KAVL 45 000 ajon/vrk, r 7,4 %

CadnaA Version 2022 MR 2 (32 Bit), Nordic Prediction Method, Mittakaava 1 : 5000 (A4), pvm: 08.01.25  
 laskentaruudukko: 10x10 m, laskentakorkeus: 2 m maanpinnasta  
 laatinut: Helsingin kaupunki, Kymp, Maka, Myle, Tek, OKo