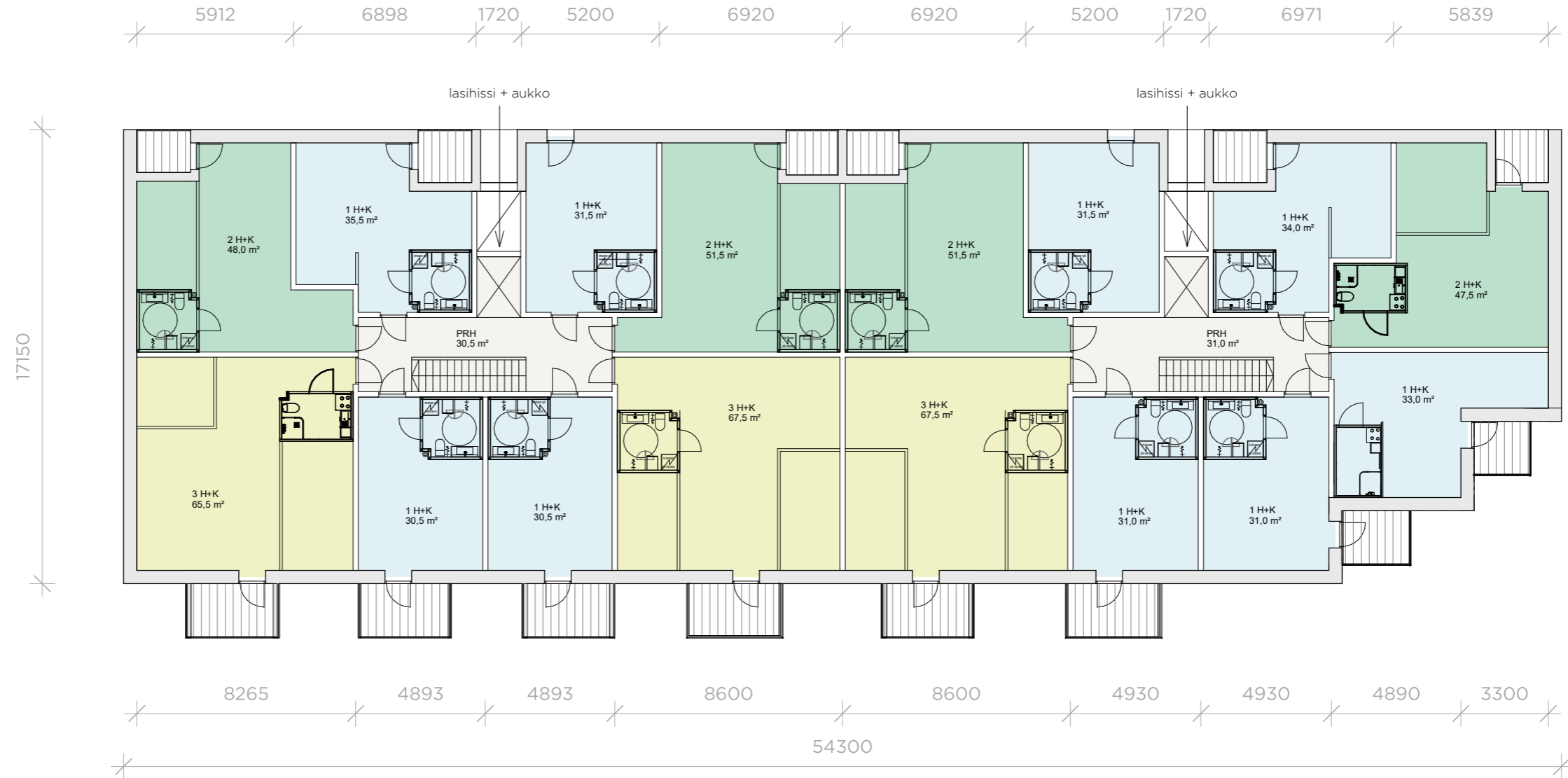


ASUNNOT:

1H+K	26,0 - 35,5 m ²	50 kpl
2H+K	47,5 - 55,5 m ²	23 kpl
3H+K	65,5 - 67,5 m ²	16 kpl
4H+K	83,5 m ²	1 kpl

Poistetaan hormit (n.90x0,5m²) 45,0 m²

Yhteensä 3559,0 m² 90 kpl



YHTEISTILAT:

TARVITAAN:

UVV
 1H-2H 73 x 1,5 m² = 109,5 m²
 3H-4H 17 x 2,0 m² = 34,0 m²
 Yhteensä 143,5 m²

LVV
 1H-2H 73 x 0,3 m² = 21,9 m²
 3H-4H 17 x 0,5 m² = 8,5 m²
 Yhteensä 30,4 m²

PP (sijaitsee ulkoiluväline varastossa)
 1H-2H 73 x 1,5 kpl = 109,5 kpl
 3H-4H 17 x 2,0 kpl = 34,0 kpl
 Yhteensä 143,5 kpl

Jätehuone 30 m²

Pesula 40 m²
 Kuivaus 1/20 x 10 m² 40 m²
 Kerhuone 1,5% 69 m²
 Talosauna 1/20 4 kpl

SUUNNITELMASSA:

143,5 m²

30,5 m²

144,0 kpl

30,0 m²

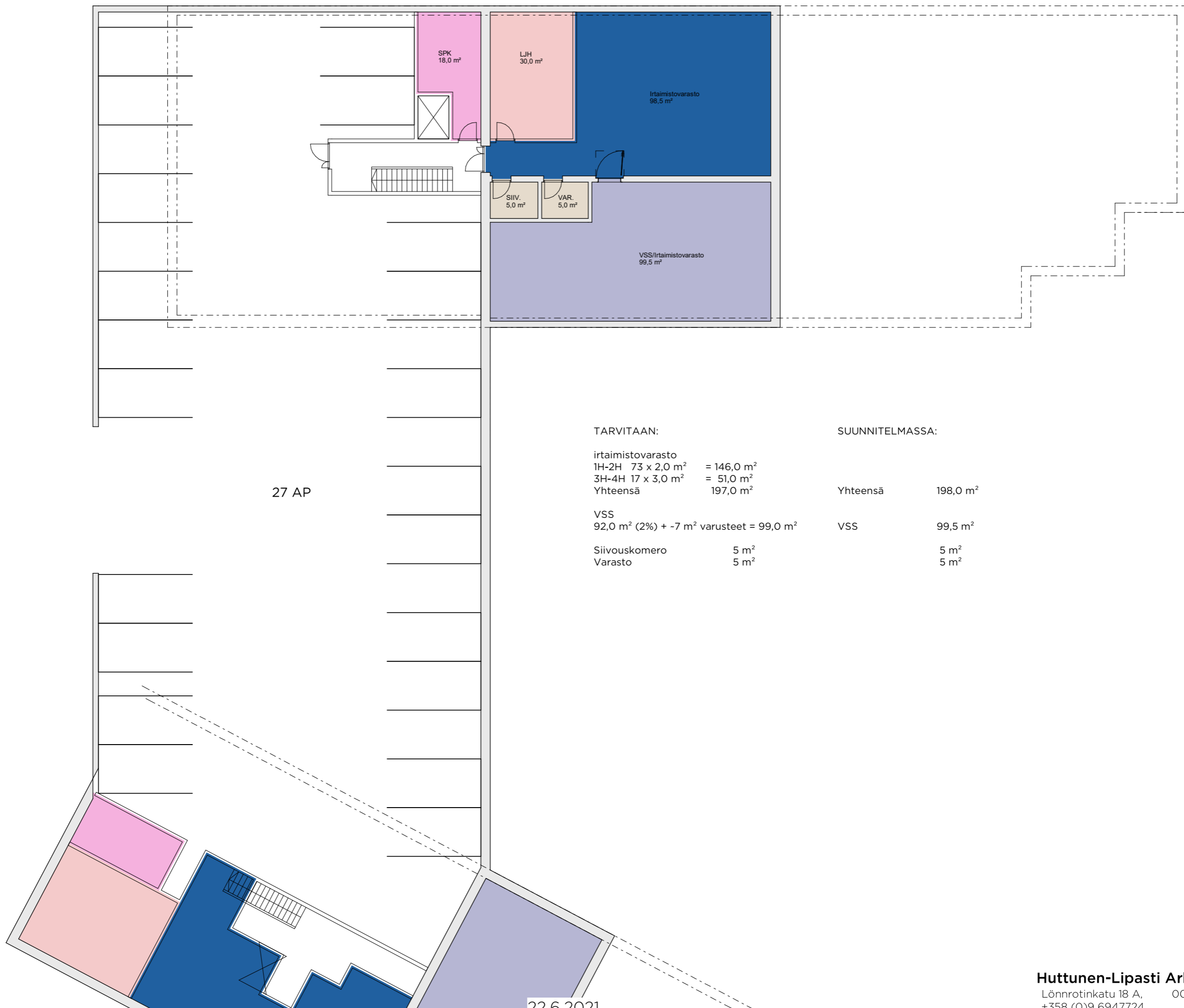
18,5 m²

18,5 m²

35,0 m²

38,5 m²





TARVITAAN:

irtaimistovarasto
 1H-2H 73 x 2,0 m² = 146,0 m²
 3H-4H 17 x 3,0 m² = 51,0 m²
 Yhteensä 197,0 m²

VSS
 92,0 m² (2%) + -7 m² varusteet = 99,0 m²

Siivouskomero 5 m²
 Varasto 5 m²

SUUNNITELMASSA:

Yhteensä 198,0 m²

VSS 99,5 m²

5 m²
 5 m²

27 AP

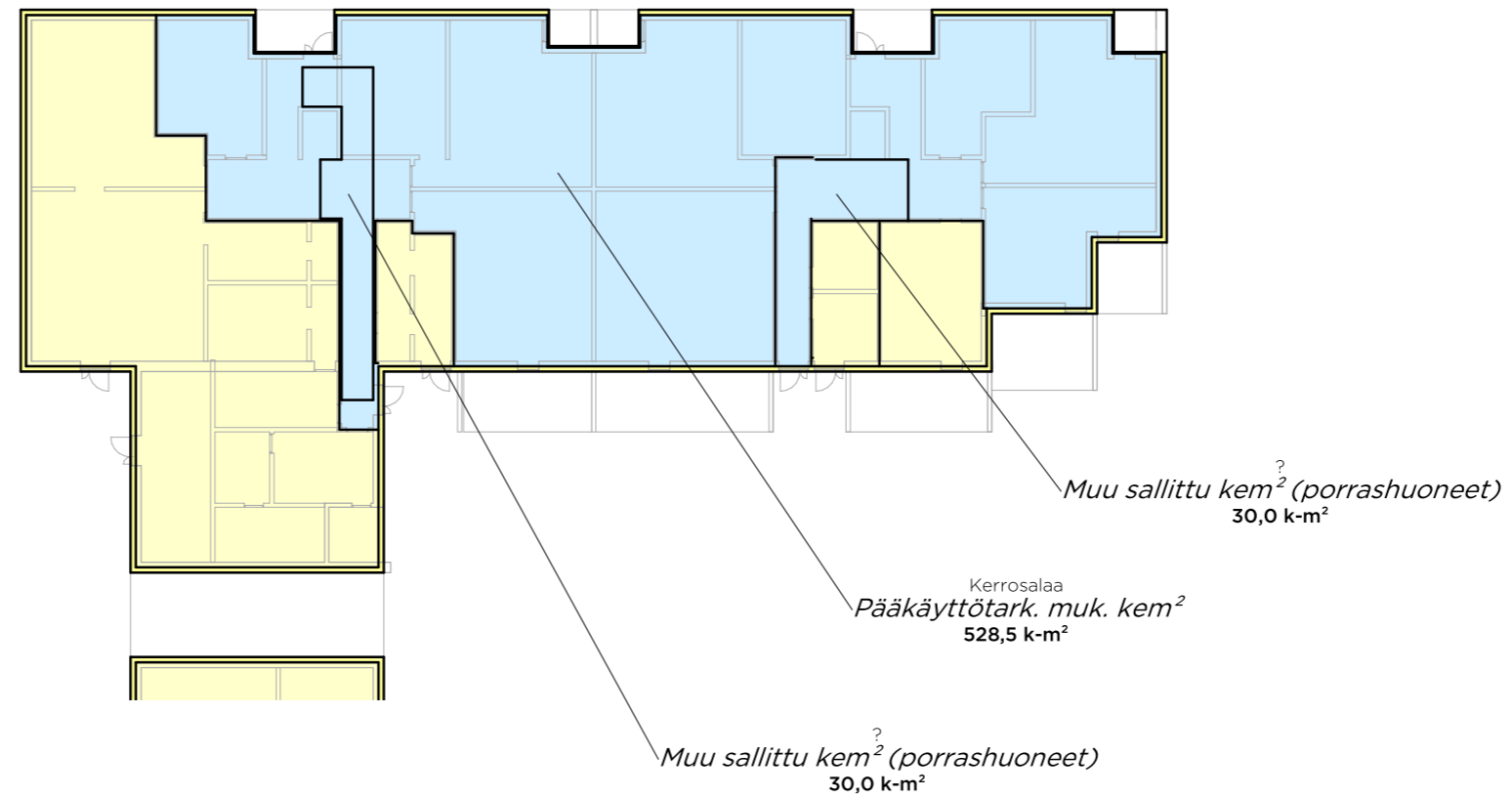
KERROSALALASKELMA

ASUINKERROSALA

ARA

1. kerros	528,5 kem ²
2. - 6. kerros	5 x 823,0 kem ²
- poistetaan homit (n. 90x0,5m ²)	45,0 kem ²

YHTEENSÄ: 4598,5 KEM²
RAK.OIKEUS 4600,0 KEM²



KERROSALALASKELMA

ASUINKERROSALA

ARA

1. kerros	528,5 kem ²
2. - 6. kerros	5 x 823,0 kem ²
- poistetaan homit (n. 90x0,5m ²)	45,0 kem ²

YHTEENSÄ: 4598,5 KEM²
RAK.OIKEUS 4600,0 KEM²

