

Helsinki

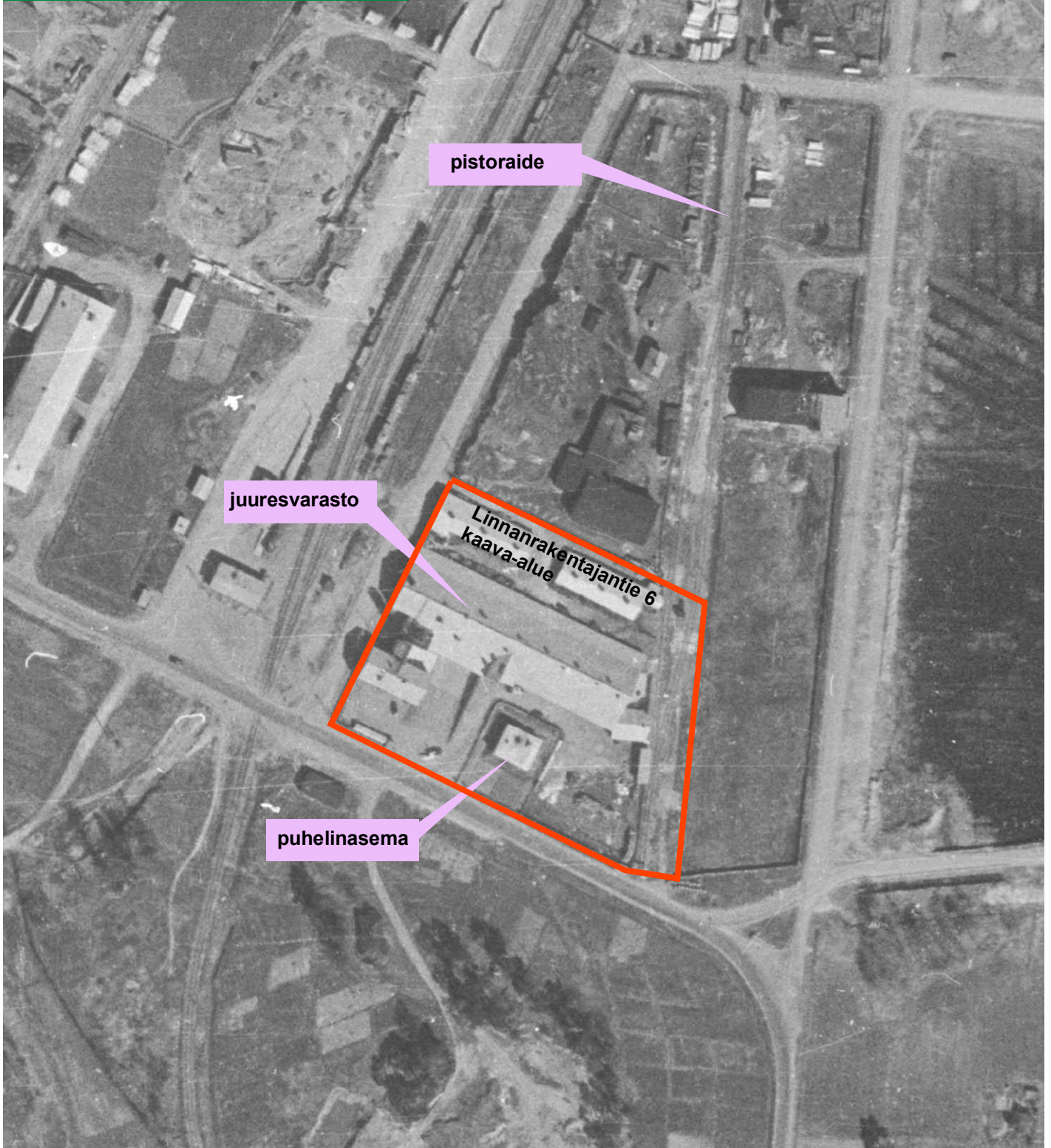
LINNANRAKENTAJANTIE 6, ASEMAKAAVAN MUUTOS
HEL 2021-004520
1083_7

Alueen historiaa ja kuvaliite suojelukohteista

22.5.2023



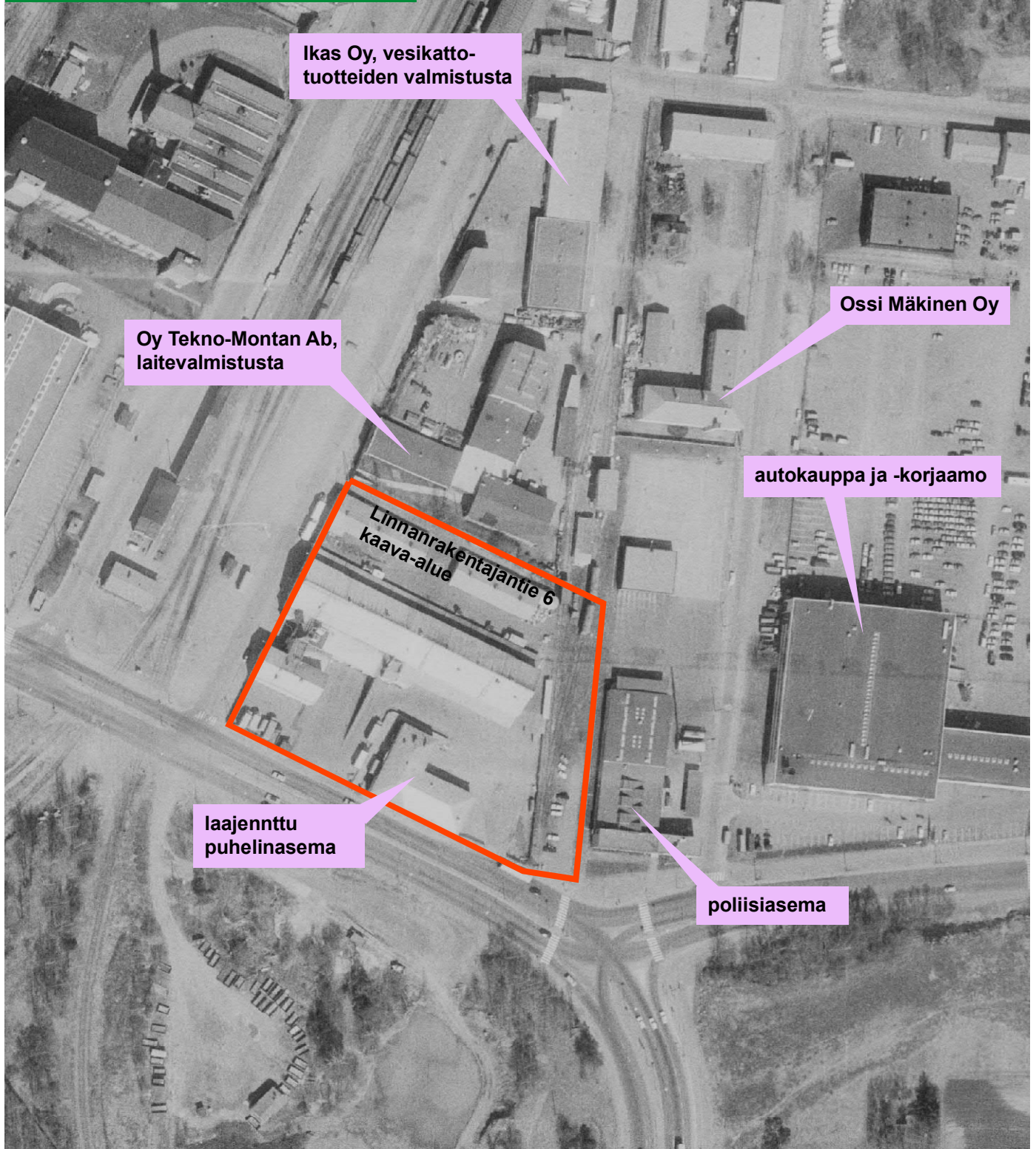
1950-luvun alussa Herttoniemen teollisuusalue oli historiansa alkuvaiheessa. Muutosalueen nykyisestä rakennuskannasta kuvasta erottuu Linnanrakentajantien varressa sijaitsevat SOK:n juuresvarasto (1942) ja Helsingin puhelinyhdistyksen puhelinaseman ensimmäinen rakennusosa (1941). Juuresvarastolle johtaa pohjoisesta pistoraide. Alueen itäosa on edelleen viljelysmaata.



ALUEEN HISTORIAA: Ilmakuva alueelta 1950

Alue on tiivistynyt tuotanto- ja varastorakennuksilla ja myös autokaupan toiminnalla. Kirvesmiehenkadun ja Abraham Wetterin tien kulmassa, osin entisen kattohuopatehtaan tiloissa sijaitsee Herttoniemen poliisiasema.

Herttoniemen teollisuusalueen teollinen toiminta saavutti huippunsa 1980-luvulla ennen öljysataman ja sinne johtavan Viikin radan sulkemista.

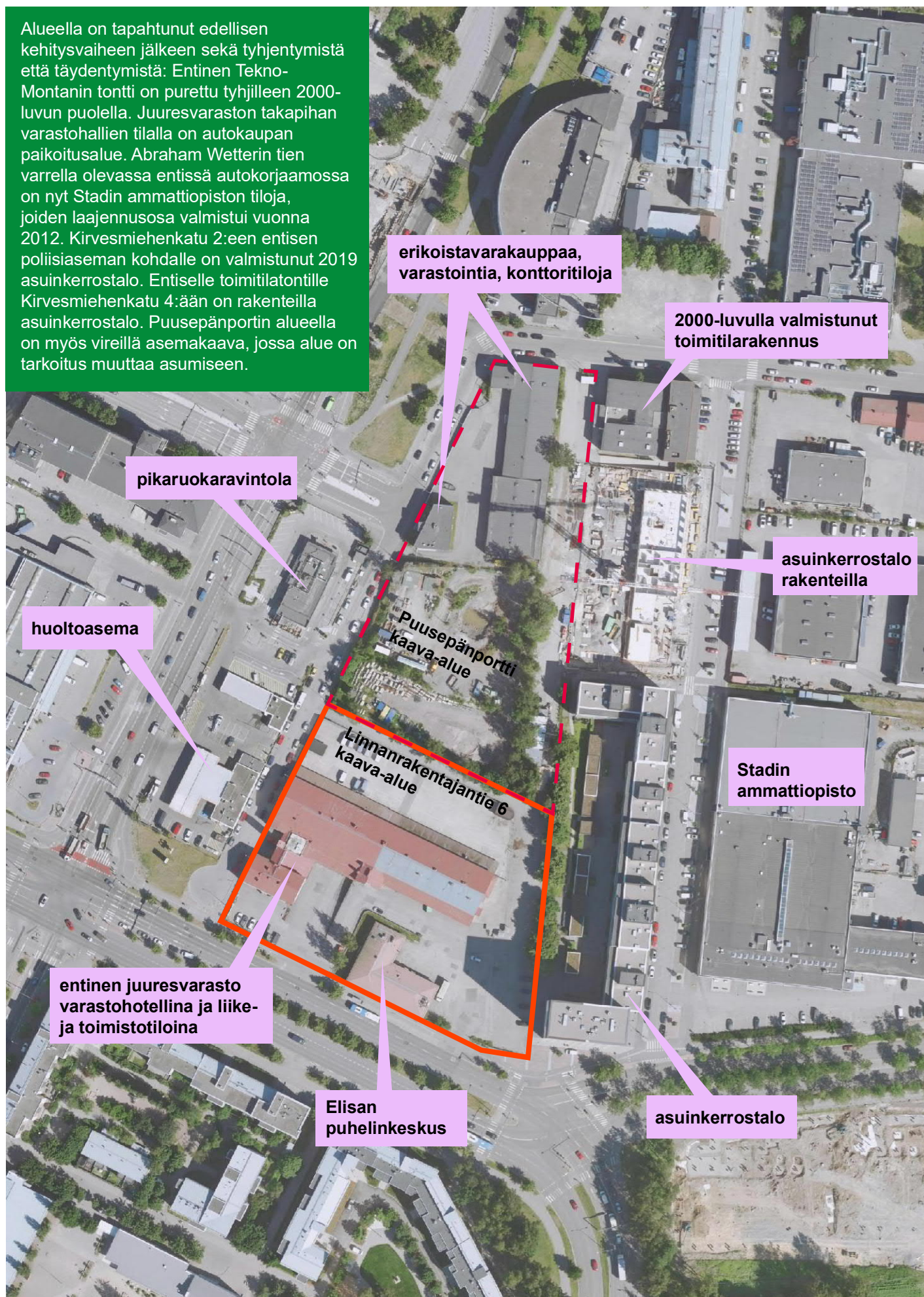


ALUEEN HISTORIAA: Ilmakuva alueelta 1976



ALUEEN HISTORIAA: Viistoilmakuva alueelta 2006

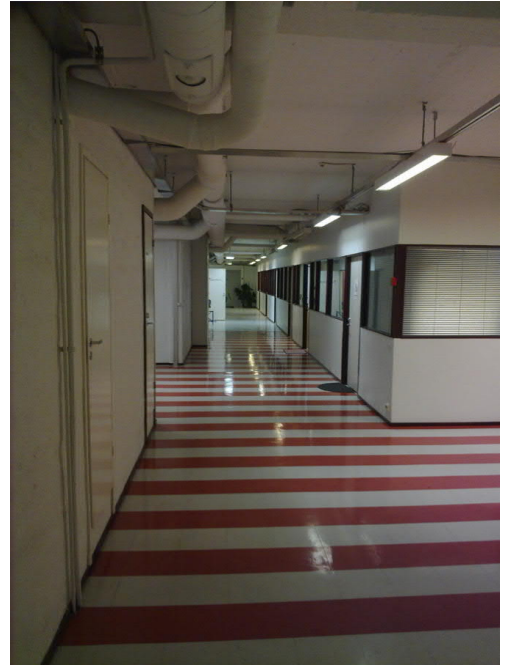
Alueella on tapahtunut edellisen kehitysvaiheen jälkeen sekä tyhjentymistä että täydentymistä: Entinen Tekno-Montanin tontti on purettu tyhjiilleen 2000-luvun puolella. Juuresvaraston takapihan varastohallien tilalla on autokaupan paikoitusalue. Abraham Wetterin tien varrella olevassa entissä autokorjaamossa on nyt Stadin ammattiopiston tiloja, joiden laajennusosa valmistui vuonna 2012. Kirvesmiehenkatu 2:een entisen poliisiaseman kohdalle on valmistunut 2019 asuinkerrostalo. Entiselle toimitilatontille Kirvesmiehenkatu 4:ään on rakenteilla asuinkerrostalo. Puusepäntien alueella on myös vireillä asemakaava, jossa alue on tarkoitus muuttaa asumiseen.





- Entinen SOK:n peruna- ja juuresvarasto.
- Ensimmäinen osa 1942 (arkkitehti Erkki Huttunen).
- Korotettu 1955 ja 1965 (arkkitehti Pauli Lehtinen), lisäksi muita pienempiä muutoksia.
- Nykyinen käyttö varastohotellina ja toimitiloina.
- Persoonallinen rakennus, joka edustaa alueen vanhinta rakentamisen kerrostumaa.
- Tärkeä osa kaupunkikuvaa ja paikallishistoriaa.

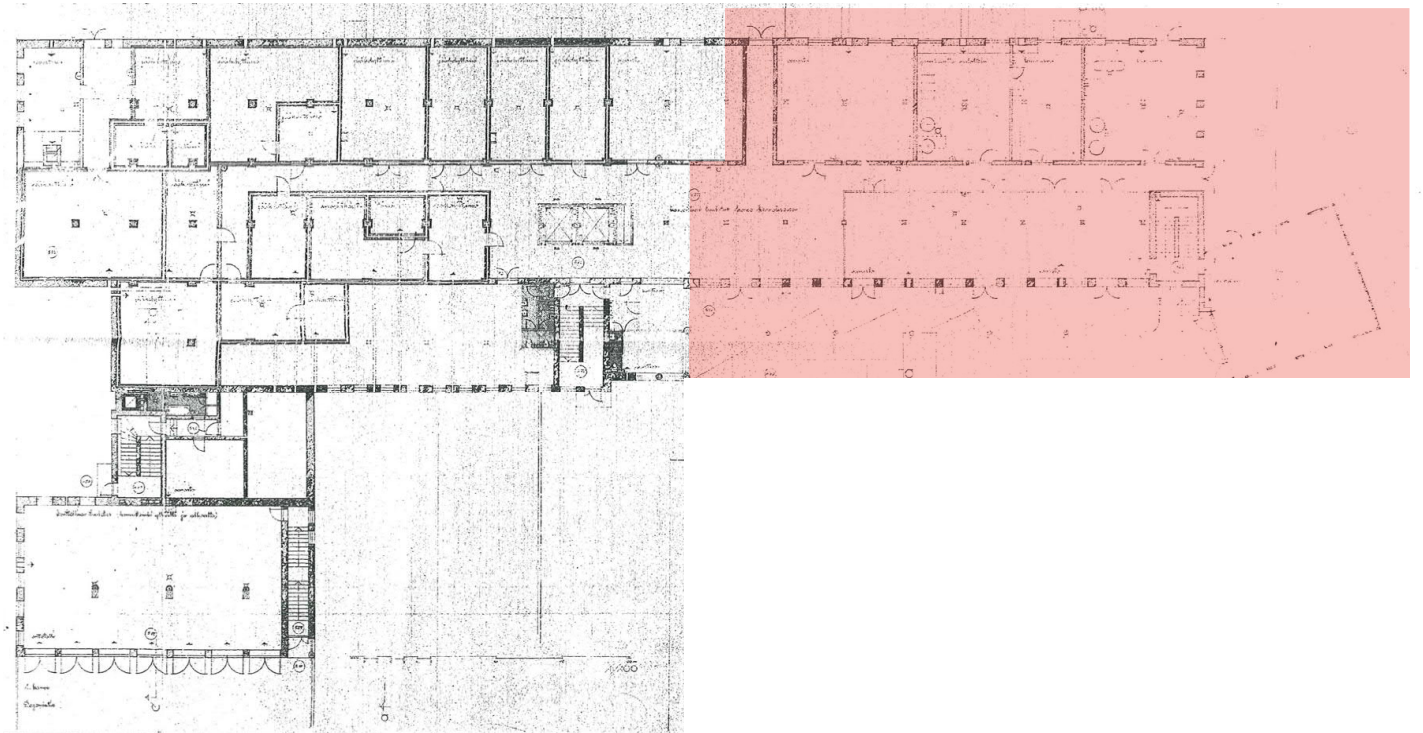
NYKYINEN, OSIN SUOJELTAVA RAKENNUS: Linnanrakentajantie 6, 43057/8



NYKYINEN, OSIN SUOJELTAVA RAKENNUS: Linnanrakentajantie 6, 43057/8



Asemakaavamuutoksen myötä juuresvaraston itäinen pääty puretaan (kuvassa yllä ja pohjapiirroksessa alla).

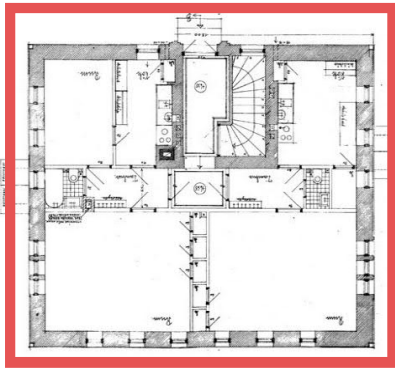


NYKYINEN, OSIN SUOJELTAVA RAKENNUS: Linnanrakentajantie 6, 43057/8

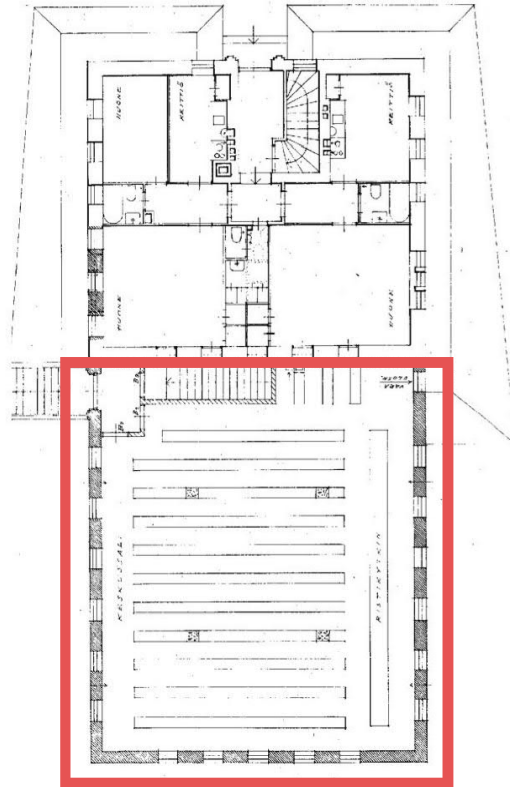


- Alunperin Helsingin puhelinyhdistyksen Herttoniemen keskus, nykyään puhelinasema.
- Ensimmäinen rakennusosa 1941 (arkkitehti Lars Sonck).
- 1. laajennus ja julkisivujen muutos 1954 (arkkitehti Sigurd Johansson).
- 2. laajennus 1974 (arkkitehti Matti Danska), lisäksi myöhemmin pienempiä muutoksia.
- Rakennuksen ensimmäinen osa on säilyneiden pääpiirustusten perusteella ollut Sonckin tuotannossa vaatimaton, mutta lajissaan elegantti kohde. Seuraavien rakennusvaiheiden ja muutosten myötä rakennustaiteelliset arvot on kuitenkin menetetty.

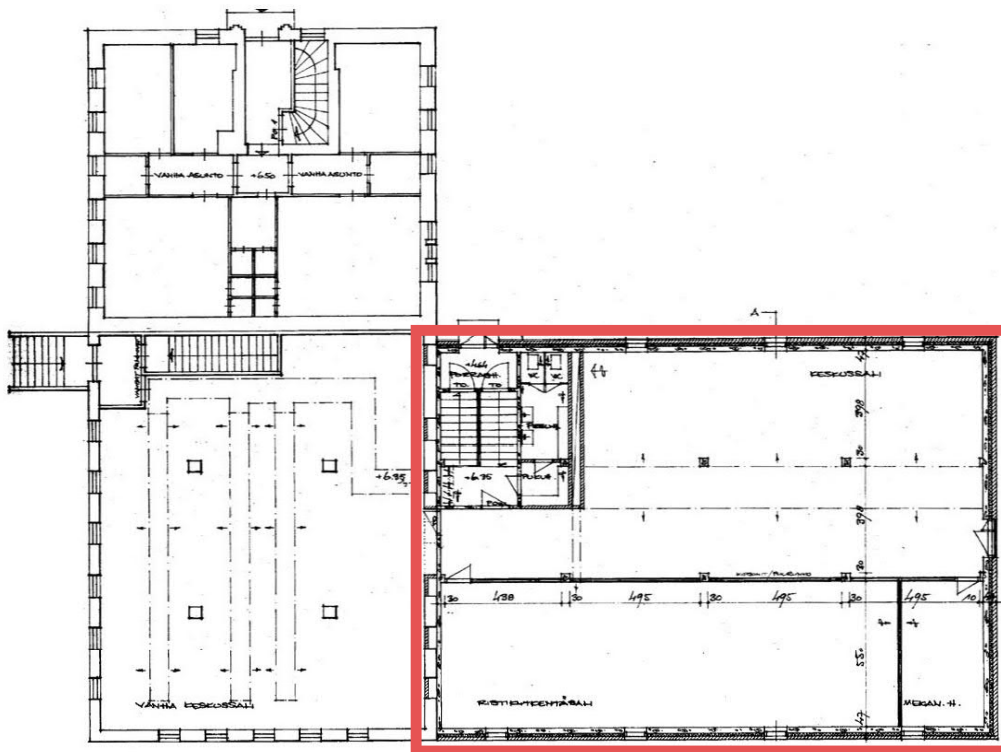
NYKYINEN RAKENNUS: Linnanrakentajantie 8, 43057/7



alkuperäinen 1941



laajennus 1954



laajennus 1974

