

3 kerrosta + kellari Paloluokka: P1	
Tontin rakennusoikeus	121 000 kem ²
Nykyinen kerrosala	86 714 kem ²
Käytettävä kerrosala	5 309 kem ²
Tontilla käytetty yht.	92 023 kem²
Käyttämättä	28 997 kem ²
Kellarissa autopaikkoja	30 kpl
Polkupyöräpaikkoja	40 kpl



arkkitehdit

Pieni Paja

UUSI STUDIOTALO / 4.6.2021





AK-, YR- ja KTY-korttelialueilla:

- saa ilmastointikonehuoneita ja laitetiloja sijoittaa vain vesikaton sisäpuolelle sekä tek-merkityille rakennusalan osille niille määrätyn ylimmän korkeusaseman puitteissa.

-on ylempien kattokerrosten, ilmastointikonehuoneiden ja lasikatteiden kaupunkikuvassa näkyvät rakenteet käsiteltävä rakennusten julkisivujen arkkitehtuuriin osana sovittaen ne ympäröiviin korttelin pihanäkymiin, kaupunkikuvaan ja pitkiin kaupunkinäkymiin.

- on ilmastointikonehuoneisiin liittyvät hajottajat, hormien yläosat ja kalusteet suunniteltava, sijoitettava ja suojattava niin, että ne sopivat rakennuksen arkkitehtuuriin eivätkä näy korttelin pihanäkymissä, kaupunkikuvassa tai pitkissä kaupunkinäkymissä.

- on tontin jäte- ja muut huoltotilat sijoitettava kellaritiloihin tai maantasoon rakennuksen rungon sisään.

- saa tilojen joustavan käytön edellyttämiä aukkoja rakentaa rajaseiniin. Alueet on suunniteltava ja rakennettava niin, että rajaseiniä vastaava paloturvallisuustaso on saavutettavissa vaihtoehtoisin keinoin.

- tulee pysäköintitiloihin johtavat ajoluisikat sijoittaa rakennuksiin tai seinällisiin katoksiin.

- on rakentamattomat tontinosat, joita ei käytetä kulkuteinä, leikki- ja oleskelualueina pidettävä istutettavana alueena.

- on alueen maaperä tutkittava ennen rakennusluvan myöntämistä ja pilaantunut maaperä on kunnostettava ennen rakentamiseen ryhtymistä.

Poikkeamiset asemakaavasta

- Rakennusalueen rajan ylitys, n. 5 m sisäpihan suuntaan. Rungon syventäminen studio toiminnan tarpeisiin sopivaksi.
- Varavoimakoneiden ja lauhduttimien sijoittaminen vesikaton yläpuolelle. Verhoillaan rakennuksen arkkitehtuuriin sopivalla tavalla siten, että tekniikka ei näy kaupunkikuvassa.
- Autopaikkojen määrän ylitys YR-korttelialueella
- Istutettavan alueen sijoittaminen rakennuksen koillispuolelle.

Kaava-alueella:

- on katujen, aukoiden ja kansirakenteiden kestettävä pelastuslaitoksen raskaan kaluston kuormitus tai pelastuslaitoksen toiminta on muulla tavoin turvattava.

- saa rakentaa maanalaisia tiloja.

- saa korttelialueella rakentaa enintään 3 kellarikerrosta lukuun ottamatta rakennuspaikkoja, joiden alla sijaitsevat maanalaiset tilat voivat rajoittaa kellareiden määrää.

- on maanalaiset tilat sijoitettava, louhitava ja lujitettava siten, ettei niistä tai niiden käytöstä aiheudu haittaa asutukselle, rakennuksille, kaduille, vesijohdoille ja viemäreille tai muille maanalaisille tiloille.

- on maanalaisten tilojen sisäänkäynnit, ilmanvaihtolaitteiden hormit ja muut maanpintaan tai sen yläpuolelle ulottuvat laitteet sijoitettava ja toteutettava mahdollisimman vähän huomiota herättävinä ja rakennettava korkealaatuisista osista ja materiaaleista.

-on maanalaisten pysäköintitilojen poistoilmahormi sijoitettava rakennusten yhteyteen ja johdettava rakennusten korkeimman kohdan yläpuolelle. Hormin saa rakentaa asemakaavakarttaan merkityn kerrosalan lisäksi.

- on maanalaisia tiloja koskevan luvan hakijan ennen rakennusluvan myöntämistä esitettävä hyväksytyt suunnitelmat kallioiden ja rakennusten liikkeiden ja tärinöiden seurannasta.

- ei maanalaisten tilojen rakentaminen saa aiheuttaa ympäristölle haitallista orsi- eikä pohjaveden pinnan alenemista.

- on maanalaisten tilojen yläpuolella olevilla kortteli-, katu- ja torialueilla rakennettaessa tai louhittaessa otettava huomioon maanalaisten tilojen sijainti ja rakenteiden suojaetäisyydet siten, ettei aiheuteta haittaa maanalaisille tiloille tai rakenteille.

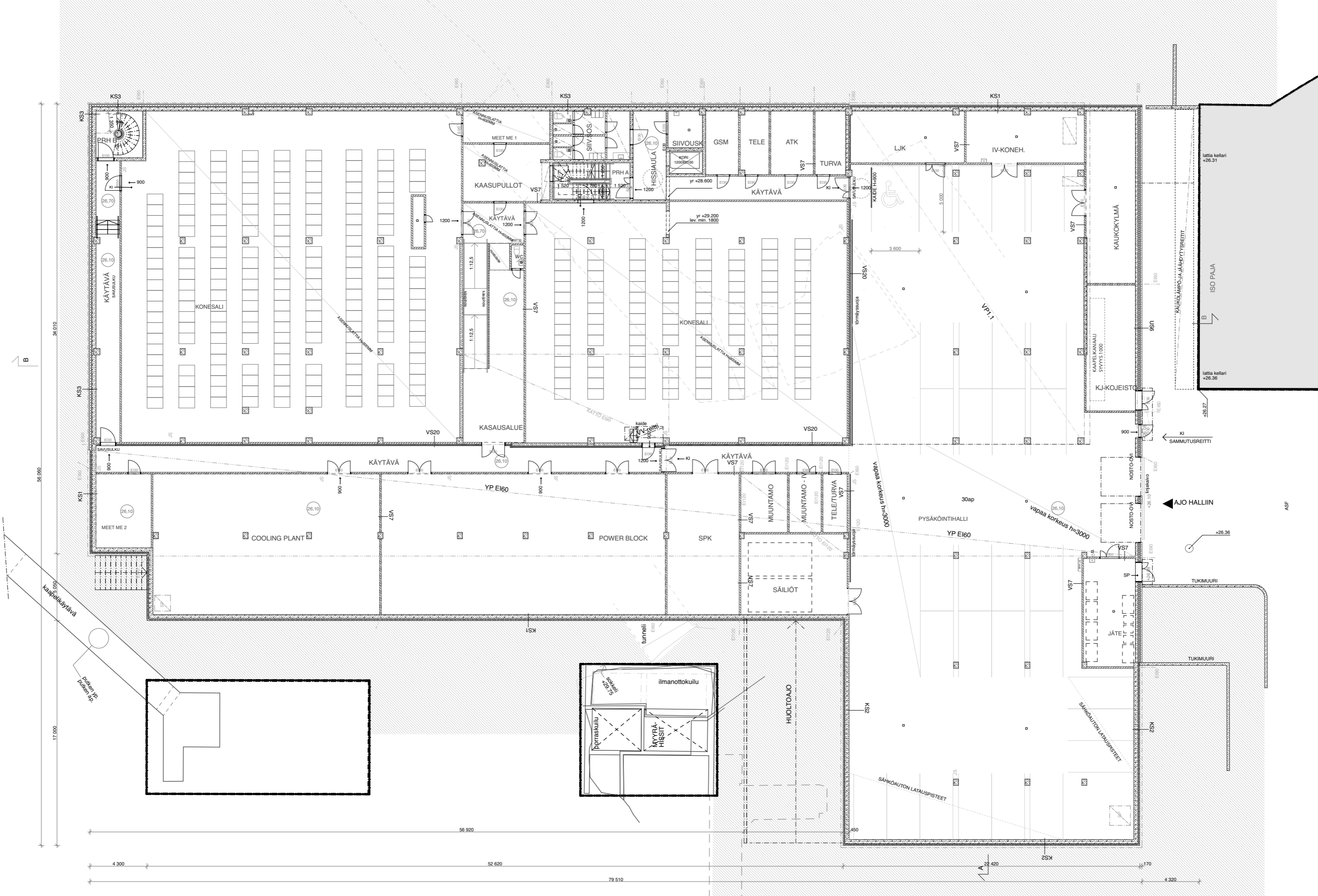
Autopaikkojen määrät ovat:

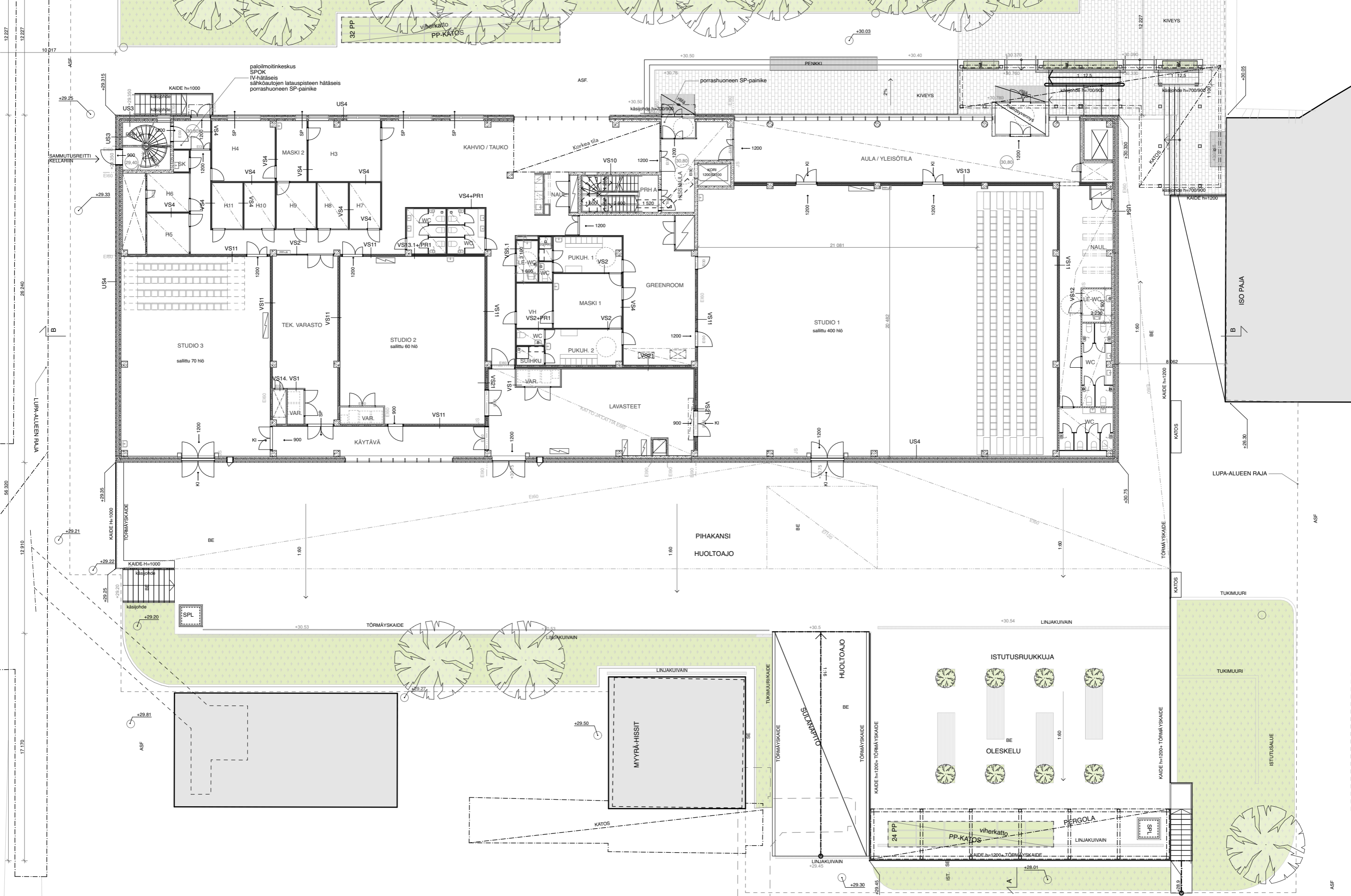
AK-korttelialueilla vähintään ja enintään 1 ap / 100 k-m²
 KTY-korttelialueilla vähintään 1 ap / 150 k-m² ja enintään 1 ap / 120 k-m²
 YR-korttelialueella 931 ap

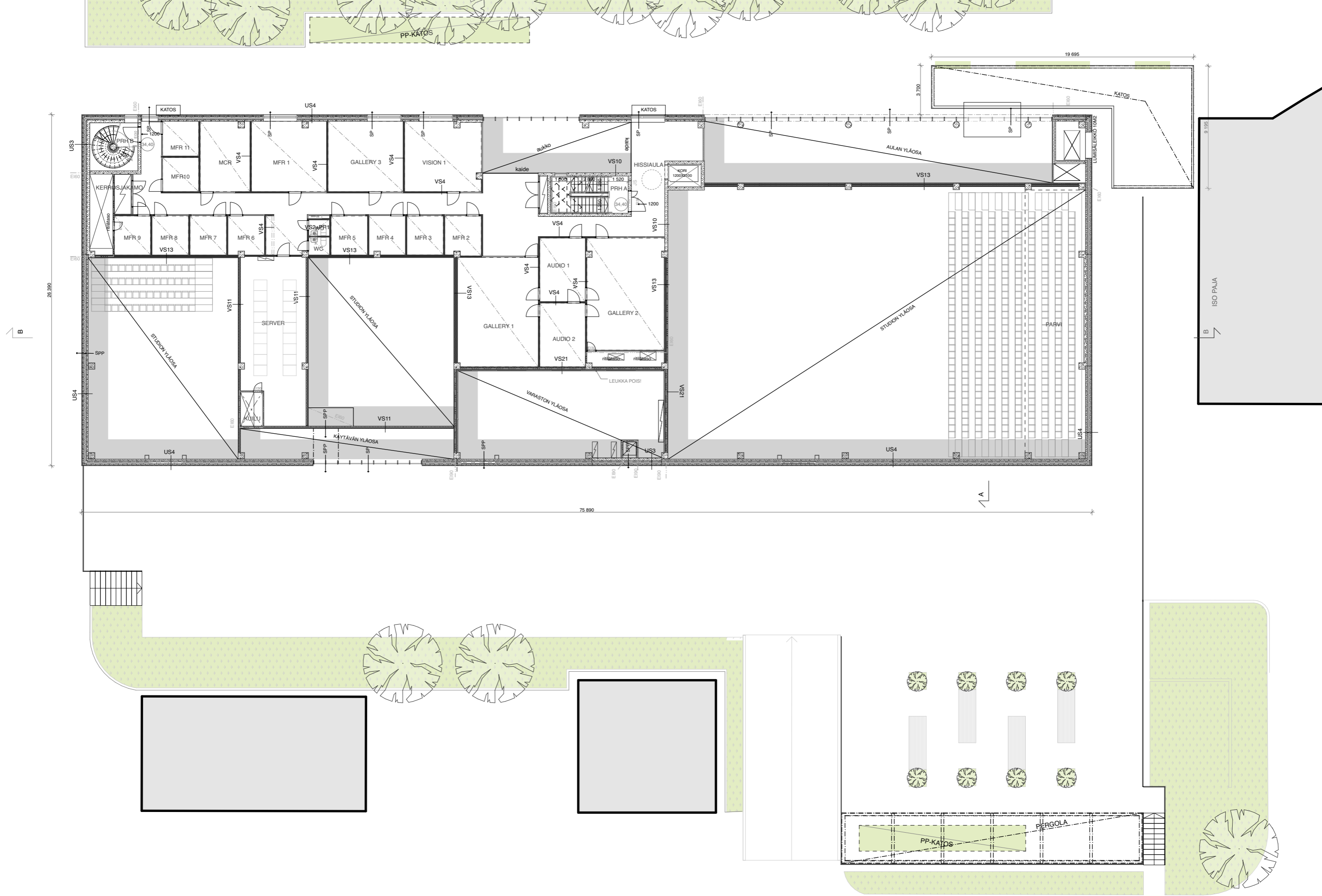
Asuntokortteleiden vieraspysäköintiä varten tulee rakentaa 1 ap / 1000 k-m².

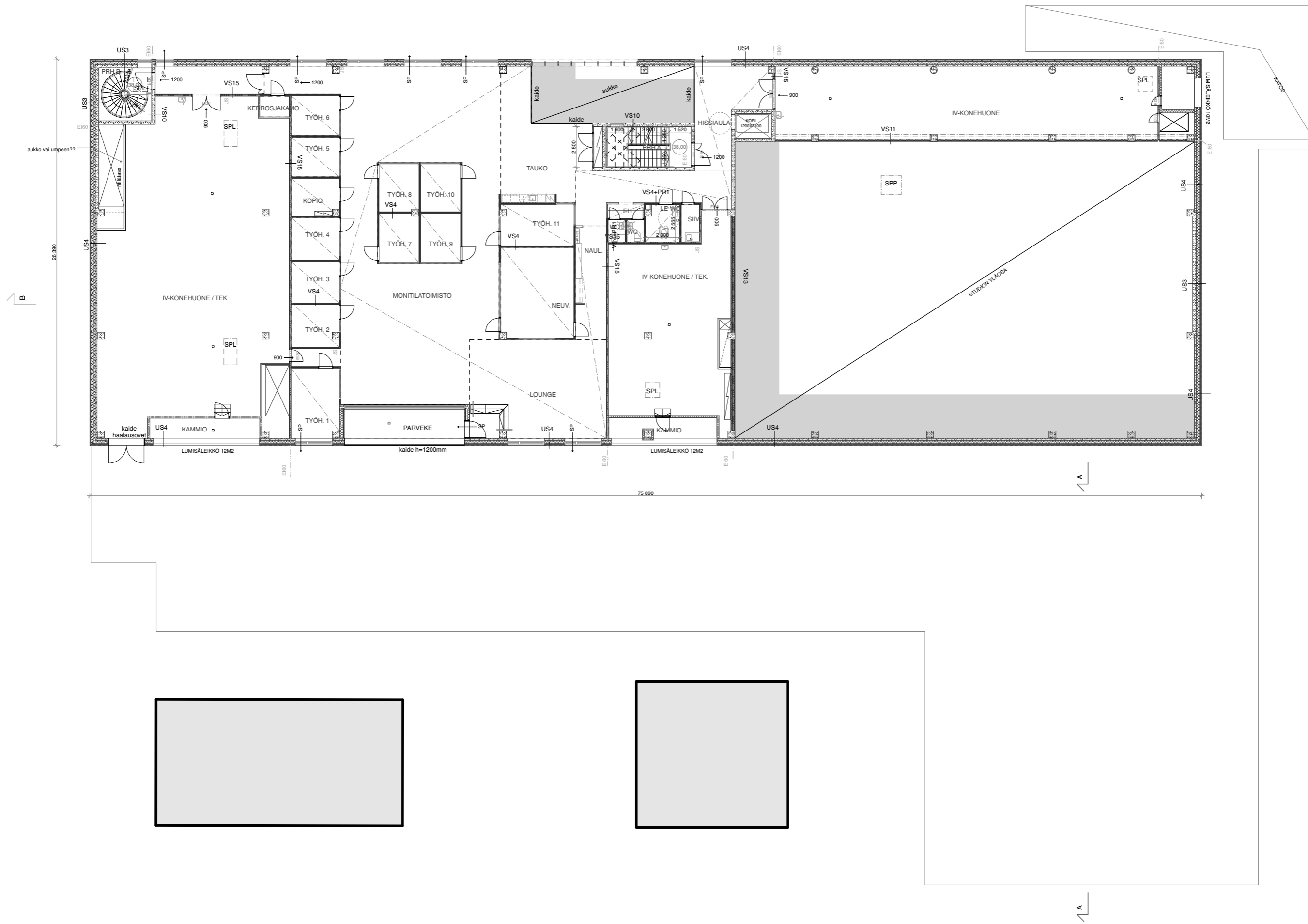
Autopaikat on sijoitettava kellarikerroksiin ja maan alle lukuun ottamatta tontin kahta inva-autopaikkaa, jotka saa sijoittaa pihalle.

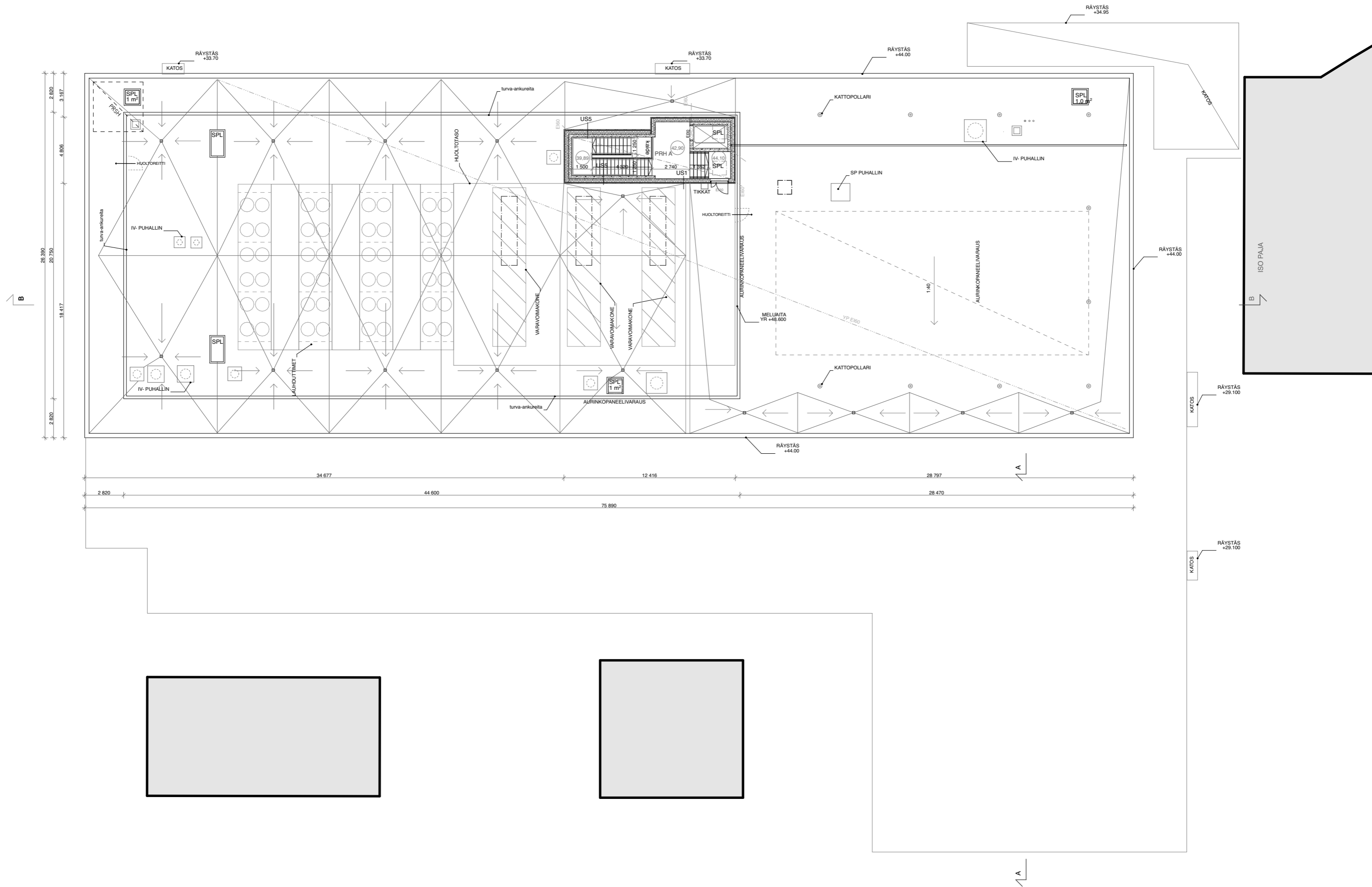














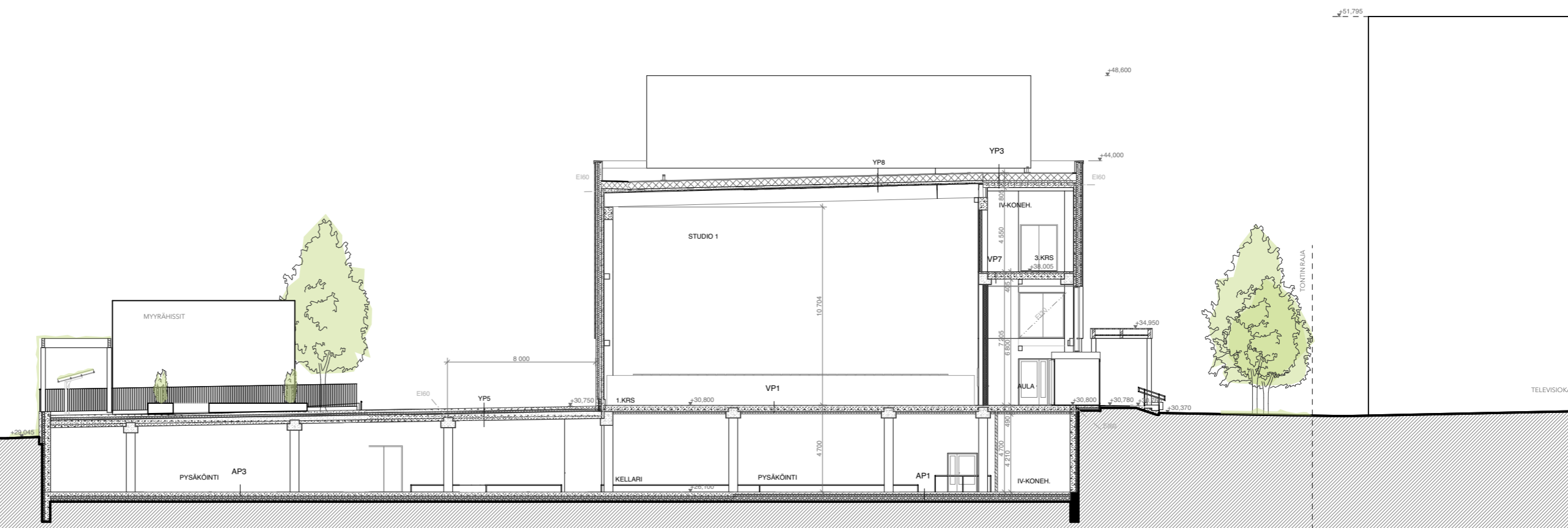


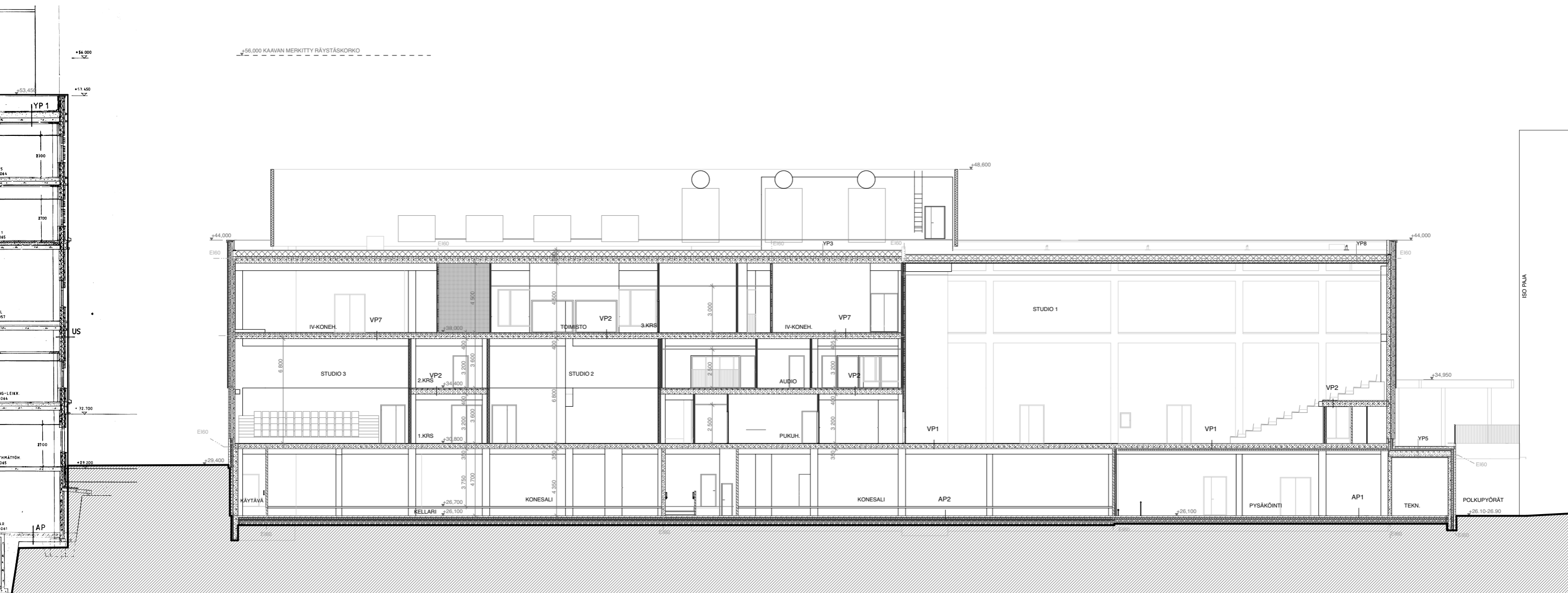
Oleskelualue ja istutusruukkuja

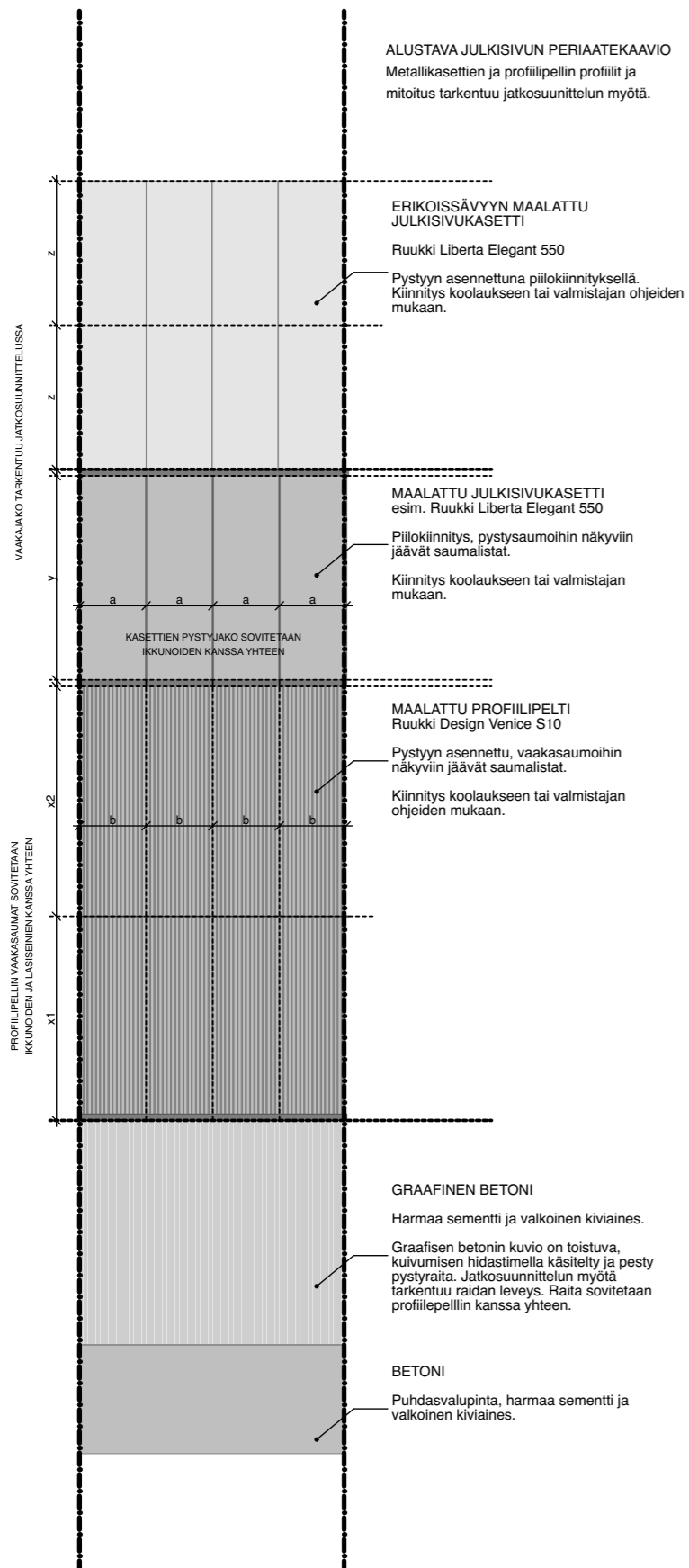
Viherkattoinen pyöräkatos

Kannen reunaa ja pergolaa pitkin kasvavaa köynnöstä/viherseinää

±56,000 KAAVAN MERKITYY RÄYSTÄSKORKKO









JULKISIVUMATERIAALIT

- 1A PROFIIPELTI, TIHEÄ PYSTYRAITA, VAAKASAUMALISTAT, MUSTA
- 1B JULKISIVUKASETTI, PYSTYSAUMALISTAT, MUSTA
- 1C MAALATTU PELTI, MUSTA
- 1D LUMENSUOJASÄLEIKKÖ, TIHEÄ PYSTYRIMA, MUSTA

- 2A KESKIHARMAA BETONI, GRAAFINEN RAITA
- 2B KESKIHARMAA BETONI, PUHDASVALUPINTA, SOKKELI

- 3 JULKISIVUKASETTI, PILOKIINNITYS, SINIVIHREÄ

- 4 IKKUNOIDEN, LUUKUJEN JA OVIENT KARMIT, PUITTEET JA UMPIOSSAT MAALATAAN MUSTAKSI, SÄVY JULKISIVUPELLIN MUKAAN.

- 5 LASISEINIEN PROFIILIT, UMPIOSSAT JA OVIENT KARMIT JA PUITTEET MAALATAAN MUSTAKSI, SÄVY JULKISIVUPELLIN MUKAAN.

- 6 TERÄSRAKENTEINEN KATOS, MUSTA

- 7 VESIPELTI, MUSTA. JULKISIVUVALAISTUS VESIPELLIN ALLA, ESIM. LEDVALONAUHA.

- 8 PYSTYPINNAKAIDE, MUSTA

JULKISIVUASENNUKSET JA VARUSTEET MUSTIA



JULKISIVUMATERIAALIT

- 1A PROFIIPELTI, TIHEÄ PYSTYRAITA, VAAKASAUMALISTAT, MUSTA
- 1B JULKISIVUKASETTI, PYSTYSAUMALISTAT, MUSTA
- 1C MAALATTU PELTI, MUSTA
- 1D LUMENSUOJASÄLEIKKÖ, TIHEÄ PYSTYRIMA, MUSTA

- 2A KESKIHARMAA BETONI, GRAAFINEN RAITA
- 2B KESKIHARMAA BETONI, PUHDASVALUPINTA, SOKKELI

- 3 JULKISIVUKASETTI, PILOKIINNITYS, SINIVIHREÄ

- 4 IKKUNOIDEN, LUUKUJEN JA OVIENT KARMIT, PUITTEET JA UMPIOSAT MAALATAAN MUSTAKSI, SÄVY JULKISIVUPELLIN MUKAAN.

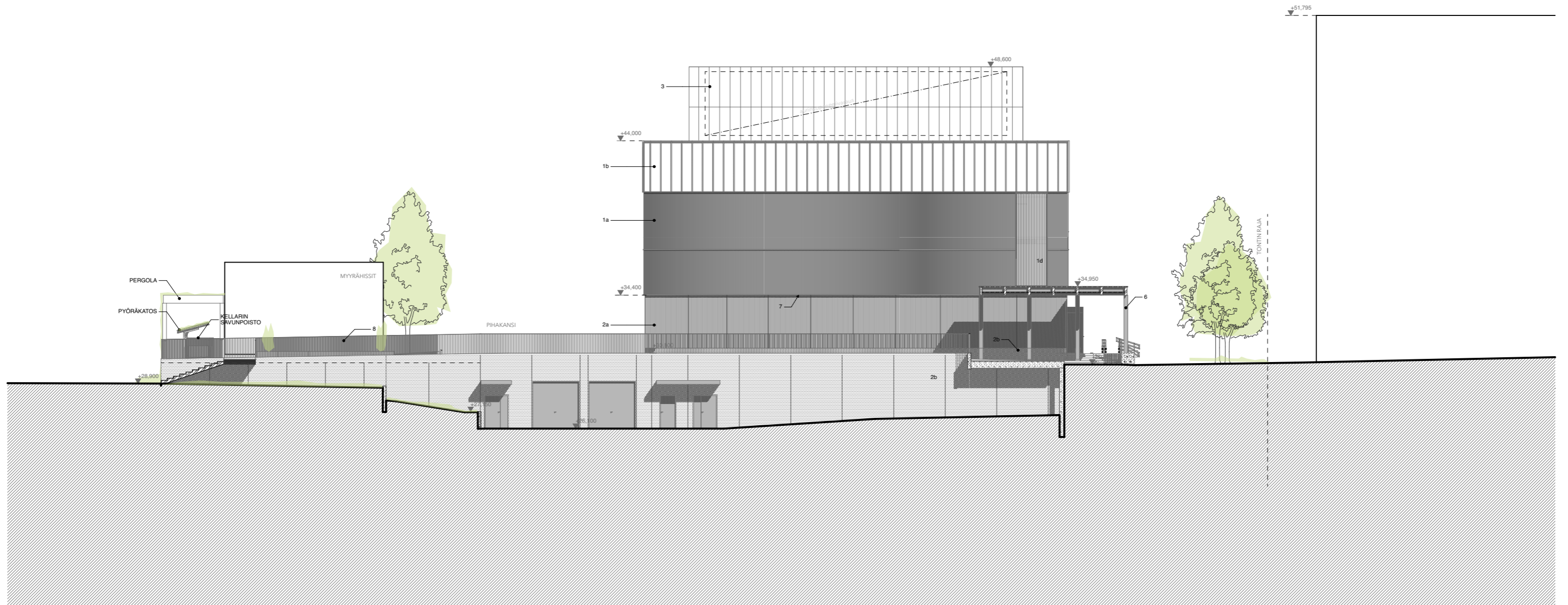
- 5 LASISEINIEN PROFIILIT, UMPIOSAT JA OVIENT KARMIT JA PUITTEET MAALATAAN MUSTAKSI, SÄVY JULKISIVUPELLIN MUKAAN.

- 6 TERÄSRAKENTEINEN KATOS, MUSTA

- 7 VESIPELTI, MUSTA. JULKISIVUVALAISTUS VESIPELLIN ALLA, ESIM. LEDVALONAUHA.

- 8 PYSTYPINNAKAIDE, MUSTA

JULKISIVUASENNUKSET JA VARUSTEET MUSTIA



JULKISIVUMATERIAALIT

- 1A PROFILIPELTI, TIHEÄ PYSTYRAITA, VAAKASAUMALISTAT, MUSTA
- 1B JULKISIVUKASETTI, PYSTYSAUMALISTAT, MUSTA
- 1C MAALATTU PELTI, MUSTA
- 1D LUMENSUOJASÄLEIKKÖ, TIHEÄ PYSTYRIMA, MUSTA

- 2A KESKIHARMAA BETONI, GRAAFINEN RAITA
- 2B KESKIHARMAA BETONI, PUHDASVALUPINTA, SOKKELI

- 3 JULKISIVUKASETTI, PILOKIINNITYS, SINIVIHREÄ

- 4 IKKUNOIDEN, LUUKUJEN JA OVIENT KARMIT, PUITTEET JA UMPIOSSAT MAALATAAN MUSTAKSI, SÄVY JULKISIVUPELLIN MUKAAN.

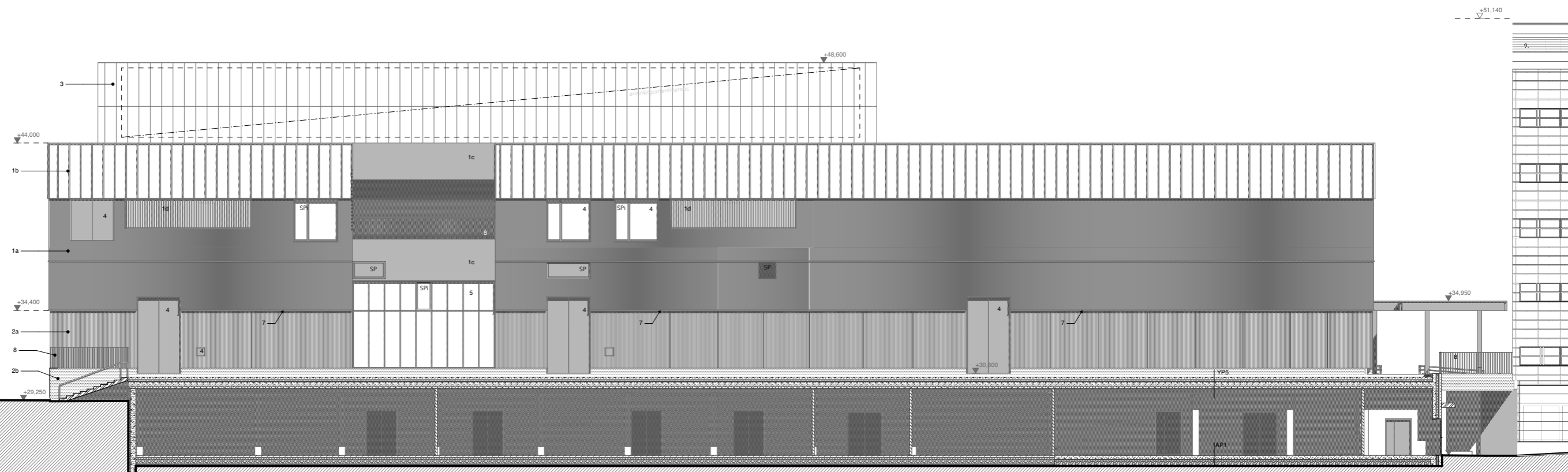
- 5 LASSISEINIEN PROFILIT, UMPIOSSAT JA OVIENT KARMIT JA PUITTEET MAALATAAN MUSTAKSI, SÄVY JULKISIVUPELLIN MUKAAN.

- 6 TERÄSRAKENTEINEN KATOS, MUSTA

- 7 VESIPELTI, MUSTA. JULKISIVUVALAISTUS VESIPELLIN ALLA, ESIM. LEDVALONAUHA.

- 8 PYSTYPINNAKAIDE, MUSTA

JULKISIVUASENNUKSET JA VARUSTEET MUSTIA



JULKISIVUMATERIAALIT

- 1A PROFIIPELTI, TIHEÄ PYSTYRAITA, VAAKASAUMALISTAT, MUSTA
- 1B JULKISIVUKASETTI, PYSTYSAUMALISTAT, MUSTA
- 1C MAALATTU PELTI, MUSTA
- 1D LUMENSUOJASÄLEIKKÖ, TIHEÄ PYSTYRIMA, MUSTA

- 2A KESKIHARMAA BETONI, GRAAFINEN RAITA
- 2B KESKIHARMAA BETONI, PUHDASVALUPINTA, SOKKELI

- 3 JULKISIVUKASETTI, PILOKIINNITYS, SINIVIHREÄ

- 4 IKKUNOIDEN, LUUKUJEN JA OVIENTYÖJEN KARMIT, PUITTEET JA UMPIOSET MAALATAAN MUSTAKSI, SÄVY JULKISIVUPELLIN MUKAAN.

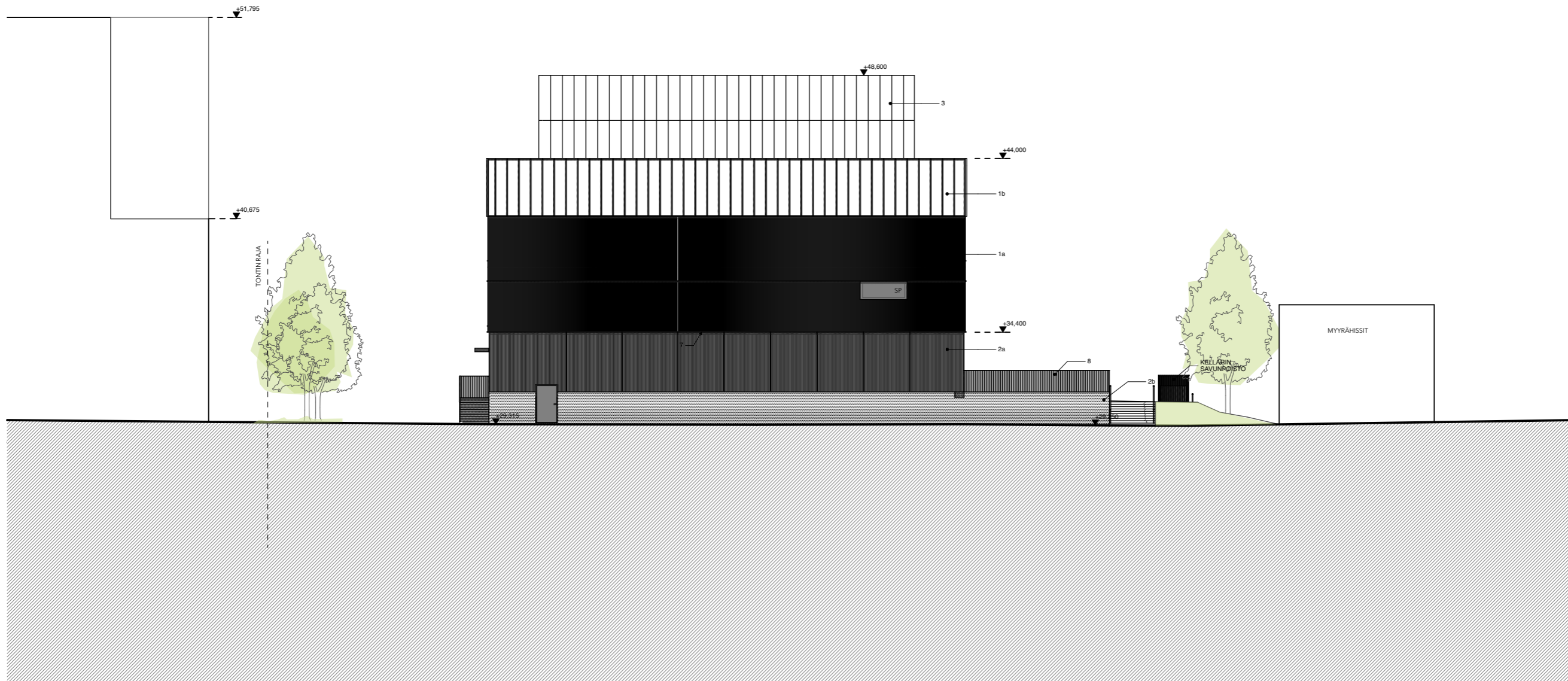
- 5 LASISEINIEN PROFIILIT, UMPIOSET JA OVIENTYÖJEN KARMIT JA PUITTEET MAALATAAN MUSTAKSI, SÄVY JULKISIVUPELLIN MUKAAN.

- 6 TERÄSRAKENTEINEN KATOS, MUSTA

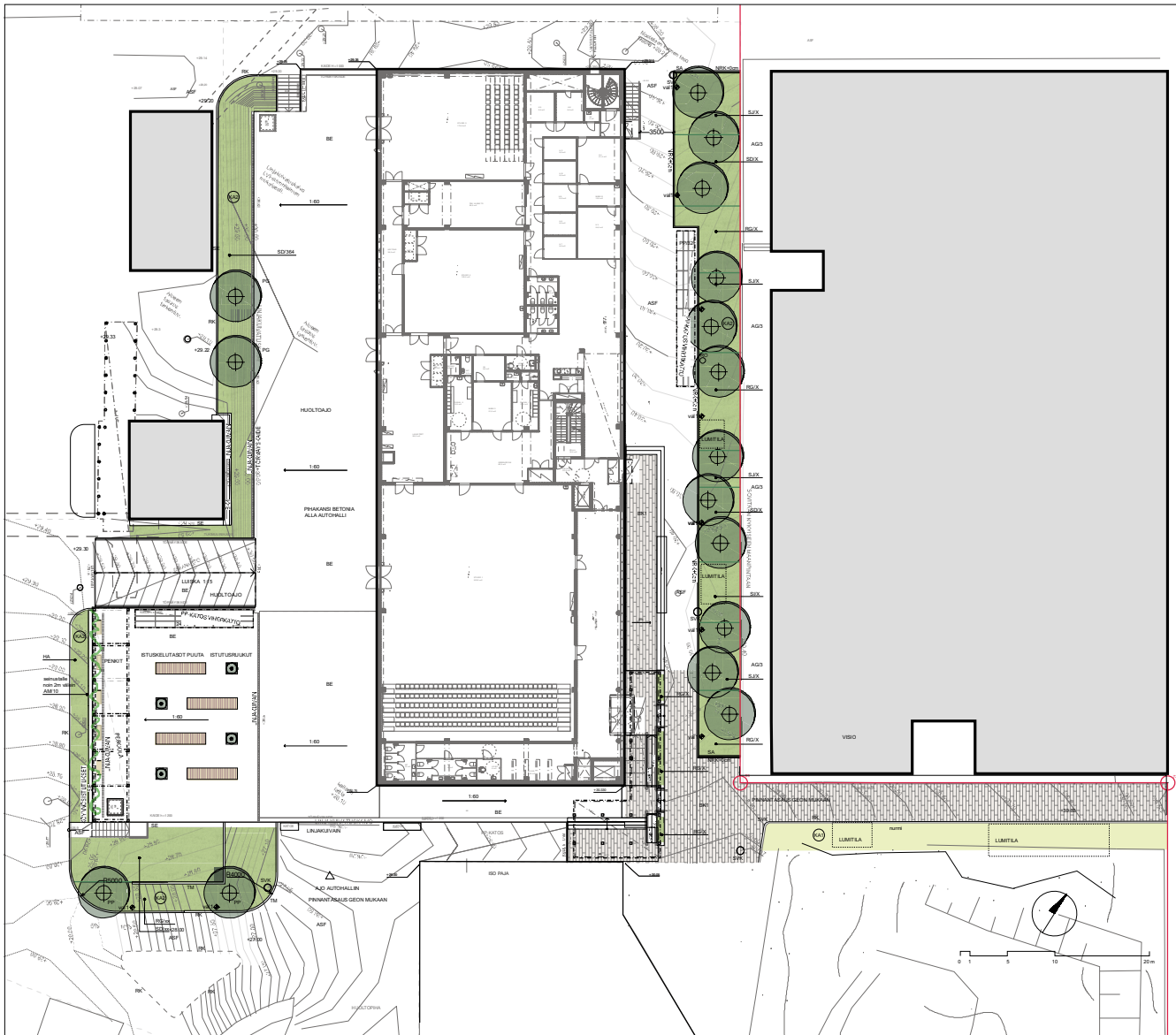
- 7 VESIPELTI, MUSTA. JULKISIVUVALAISTUS VESIPELLIN ALLA, ESIM. LEDVALONAUHA.

- 8 PYSTYPINNAKAIDE, MUSTA

JULKISIVUASENNUKSET JA VARUSTEET MUSTIA







MERKINTÖJEN SELITYKSET

- Istutettava puu tai pensas, istutuskuopan halk. 100cm, kasvatustavan syvyys 50/100cm, pienois 80cm KAZ
Huom. Puiden pakat merkittään kopella ja katselmoidaan ennen istutuskuoppien tekoa.
- Pensas- tai perennastusalue, KAZ: kasvatustavan syvyys maavaraisilla alueilla min 40cm. Kõynnökalle paksuus 80cm.
- Nurmi- ja kasvatustavan syvyys maavaraisilla alueilla min 20cm, KA1
- Tasasuviiva ja korkeusmaas. GEO:n pinnantasasuunnitelma maavaraiset alueet ja RAK kansialueet
- BK** Betonikiveys, Tehtävä koeladonnel hylätyksiätkä.
BK1: Ratus Plankiveys väri tummanharmaa
- ASF** Astatti Asfalttityyppi rakennesuunniteljan mukaan.
- RK** Reunakivi betonia
- NRK** Nurmikonekiviä Rulus musta 80x250x100mm, kuivissa sahataan päädyt suoriksi (pyöritys pois).
- SA** Istutus suoj-aita terästä, h400mm, sinkitty ja maalattu erikseen määrättyään sävyyn.
Perustus ja liikuntasuorat rakennesuunniteljan mukaan. Neliöaluetta 40x40mm, topat kx 1200mm.
- SVK** Satevesikätkö, nelikitehyis kiveysovalle. Käivotyypit LVI-suunniteljan mukaan
- va** ♦ Välsin, valaistus tarkentua, valt= pyhävalaisin, Seinin, lipohin tai muarehin kinnitettävä valaisimia o ole esitely pihasuunnitelmassa, ks. ark- ja sähköpiirustukset.
- RO** Roskakori malli 60 I Helsinki Sii Väri tummanharmaa RAL 7024 + betonikasta
- PPix** Polkupyöräteline, paikkamäärä.
- SE** Sepekeista # 16-32 sokkeihin juurelle lev. 500mm, rajaus ruukealla kestopuulankulla
- TM** Tukimauri paikalla valetta betonia paksuus 150mm, RAK ja ARK mukaan

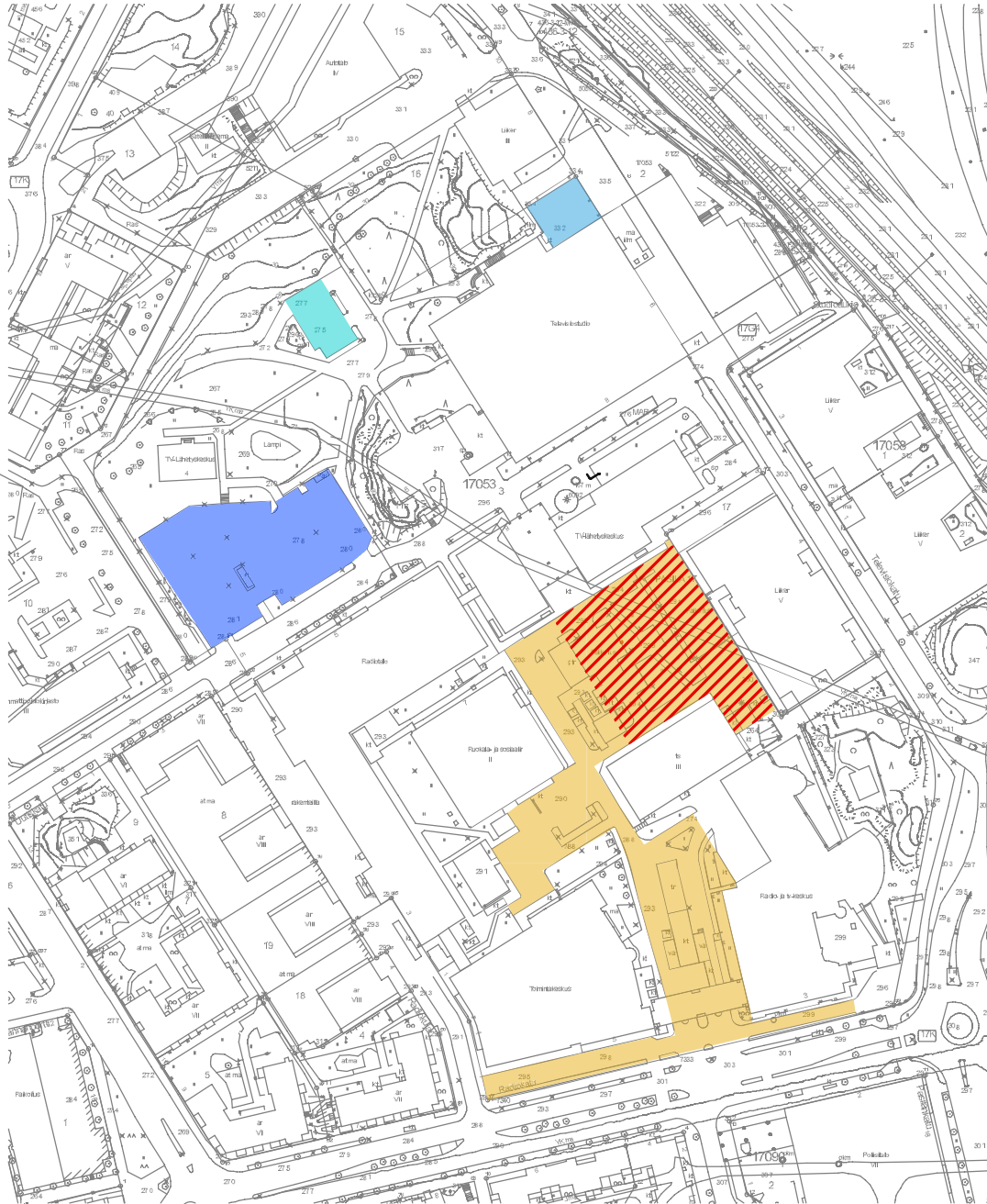
-Istutusruukut malli Metelco Dahlia 1200mmx1200mmx600mm, juuhemalattu
-Penkit malli Exery Club2, sekkäjäntinen, puuosat lämpökäsitellyt saami, teräsovat sinkitty, juuhemalattu

KASVILAJIT	KOKO	TAIMVÄLI
PUIJT		
AG	Aikas gluttuosa Lyynimäntsi, Platanivaleppä	ryh 12-14
PG	Pruusa sargentti, Rusokissä	ryh 12-14
PP	Pruusa penykerä, Pihkissä	ryh 12-14
PENSAAT		
HA	Hytängö abonensons Grandiflora, Pihlaccienosa	30-50 oic 70cm
RG	Ribes glandulosum, Lamohenukka	30-50 oic 80cm
SD	Spiraea densiflora, Rimeangervo	30-50 oic 70cm
SJ	Spiraea japonica 'Okoten prinsessa', keltäspäntimangervo	30-50 oic 60 cm
SI	Stephanandra incisa 'Orapel', Seppeläpö	30-50 oic 60cm
KÖYNNÖKSET		
AM	Aristocho macrophylla, Pippuakrynsi	30-50 oic n.200cm

SIEMENSERÖYNUKKO	PROSENTTI
Punavarda Bargreen Coral	40%
Punavarda Darwin	20%
Nillynurmikka Baron	20%
Nillynurmikka Casanova	10%
Puustarita Casanova	7%
Nuimillä Rossi Beate	3%
Käytösruukko oim	

Korkeusjärjestelmä N2000

YSSA 1:7	KORKEUDET 1705.3	VIIVITELT 3	NEUVOSTOJEN PÄÄPÄÄTÖS	ZONEN
MAKUNNAN LUOKITUS	MAKUNNAN LUOKITUS	MAKUNNAN LUOKITUS	MAKUNNAN LUOKITUS	MAKUNNAN LUOKITUS
PIENI PAJA TELEVISOKATU 2 00240 HELSINKI		PHASAJUNNELMA, ALUSTAJA 1:200		
ANNAKAT ja neuvoston NYMAN & RISTIMÄKI Puhelin: 09-775 142 p.09-775 142 jhanna.kinnari@nymanristimaki.fi		SÄÄLÄ MA	PIRAL 01	MAKSU VET. MENK. Helsinki 07.06.2021 Johanna Ristimäki p.040-7751452



YR TONTIN LIIKENNEJÄRJESTELYT

Sijainti	mitä	ikm	
Myyrä (kalliopaikotus)	autopaikat	947	olevat
Mediatalon pohjoispuolella	autopaikat	82	olevat
Mediatalon pohjoispuolella	sähköautopaikat	2	olevat
YLE studion itäpuolella	autopaikat	17	olevat
YLE studion pohjoispuolella	autopaikat	8	olevat
Ison Pajan korttelissa	autopaikat	91	olevat
Pihalla	moottoripyörapaikat	6	olevat
Katoksessa	polkupyörät	150	olevat (noin/arvio)
Ison Pajan kellari	polkupyörät	150	olevat

Autopaikkoja yhteensä, olevat	1 147	Kaavassa 931 ap*
Polkupyörapaikat yhteensä, olevat	300	Kaavassa ei vaatimusta

*kaavassa vaatimus ap:t maan alle/kellariin, joita siis tontilla 947ap

PIENEN PAJAN LIIKENNEJÄRJESTELYT

Pienen Pajan kellari	autopaikat	21	uudet
Pienen Pajan kellari	sähköautopaikat	9	uudet
Pihalta poistuvat paikat	autopaikat	56	olevat
Katoksessa	polkupyörät	20	uudet
Pienen Pajan kellari	polkupyörät	20	uudet

Autopaikkoja yhteensä, uusi tilanne	1 121	
Autopaikkoja yhteensä, nykytilanne	1 147	
Ero nykytilanteeseen	-26	paikkaa vähenee

Polkupyörapaikat yhteensä, uudet	40	Kaavassa ei vaatimusta
----------------------------------	----	------------------------

Autopaikat maan alla, nykytilanne	947	Kaavassa 931 ap
Autopaikat maan alla, uusi tilanne	977	

n. 30 uutta paikkaa
5 % enemmän kuin kaavassa

Tontilla rakennusoikeutta	121000	kem
---------------------------	--------	-----

Maanalaiset autopaikat / RO

Kaavassa merkityt	931/121000	=	1AP/130 kem
Olemassa oleva tilanne	947/121000	=	1AP/128 kem
Uusi tilanne	977/121000	=	1AP/124 kem

Kaikki autopaikat / RO

Olemassa oleva tilanne	1147/121000	=	1AP/106 kem
Uusi tilanne	1121/121000	=	1AP/108 kem