

Asukasvalinnat ARA-vuokra-asuntoihin 1.-30.11.2019

Helsinki

Asukasvalinnat 1.-30.11.2019

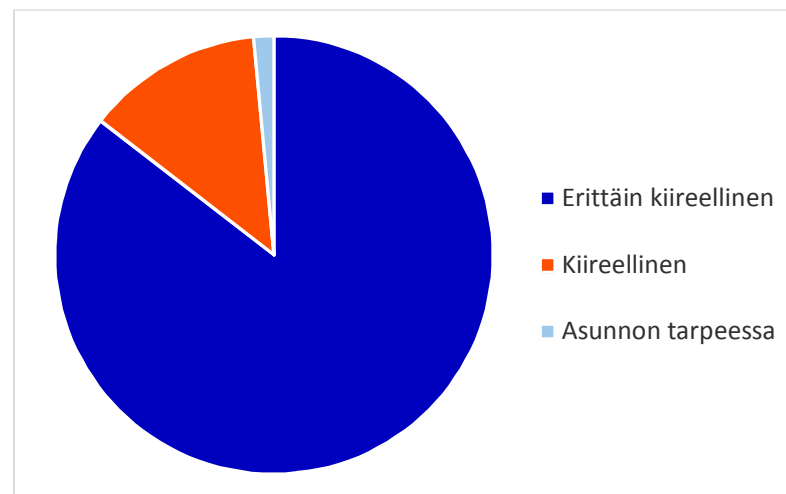
Kaikki asukasvalinnat	327 kpl
▪ Asukasvalinnat vapautuneisiin asuntoihin	269 kpl
▪ Asukkaiden väliset keskinäiset vaihdot	58 kpl
▪ Asunnosta kieltäytyneet (uudet asukkaat ja vaihtajat, ei keskinäisiä vaihtoja)	42 %

Asukasvalinnat vapautuneisiin asuntoihin asunnontarveluokittain

Asunnontarveluokka	KPL	%
Erittäin kiireellinen	230	86 %
Kiireellinen	35	13 %
Asunnon tarpeessa	4	1 %
Yhteensä	269	100 %

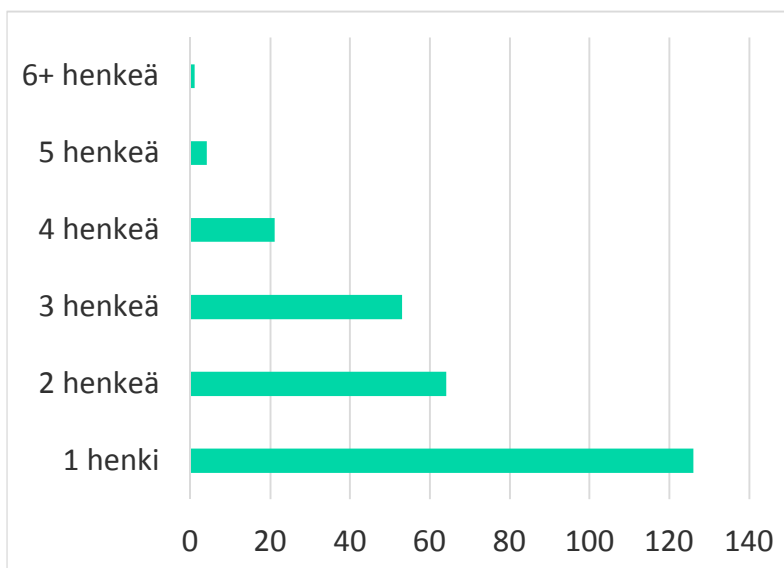
Asukkaaksi valituista:

Asunnonvaihtajia	39	14 %
Asunnottomia	20	7 %



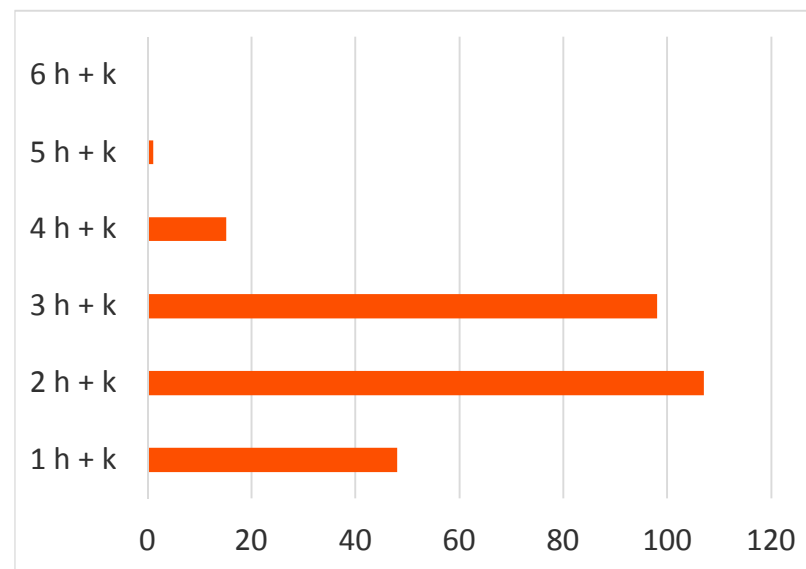
Asukasvalinnat vapautuneisiin asuntoihin ruokakunnan koon mukaan

Ruokakunnan koko	KPL	%
1 henki	126	47 %
2 henkeä	64	24 %
3 henkeä	53	20 %
4 henkeä	21	8 %
5 henkeä	4	1 %
6+ henkeä	1	0 %
Yhteensä	269	100 %



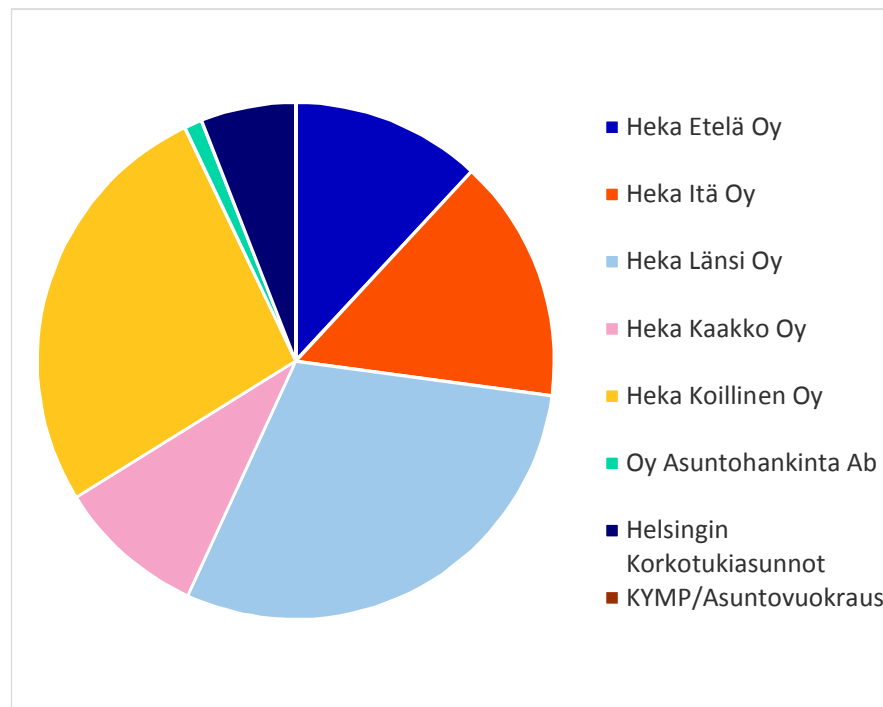
Asukasvalinnat vapautuneisiin asuntoihin huoneluvun mukaan

Huoneluku	KPL	%
1 h + k	48	18 %
2 h + k	107	40 %
3 h + k	98	36 %
4 h + k	15	6 %
5 h + k	1	0 %
6 h + k	0	0 %
Yhteensä	269	100 %



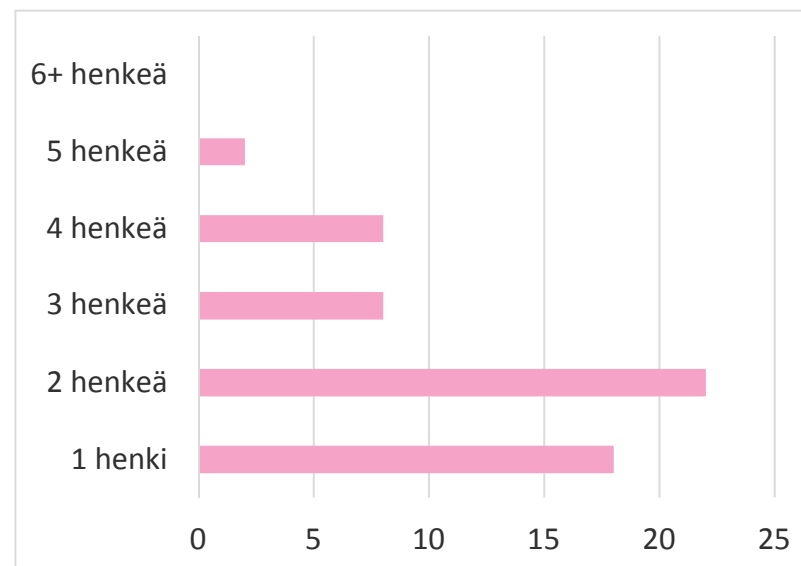
Asukasvalinnat vapautuneisiin asuntoihin alueyhtiöittäin

Alueyhtiö	KPL	%
Heka Etelä Oy	32	12 %
Heka Itä Oy	41	15 %
Heka Länsi Oy	80	30 %
Heka Kaakko Oy	25	9 %
Heka Koillinen Oy	72	27 %
Oy Asuntohankinta Ab	3	1 %
Helsingin Korkotukiasunnot	16	6 %
KYMP/Asuntovuokraus	0	0 %
Yhteensä	269	100 %



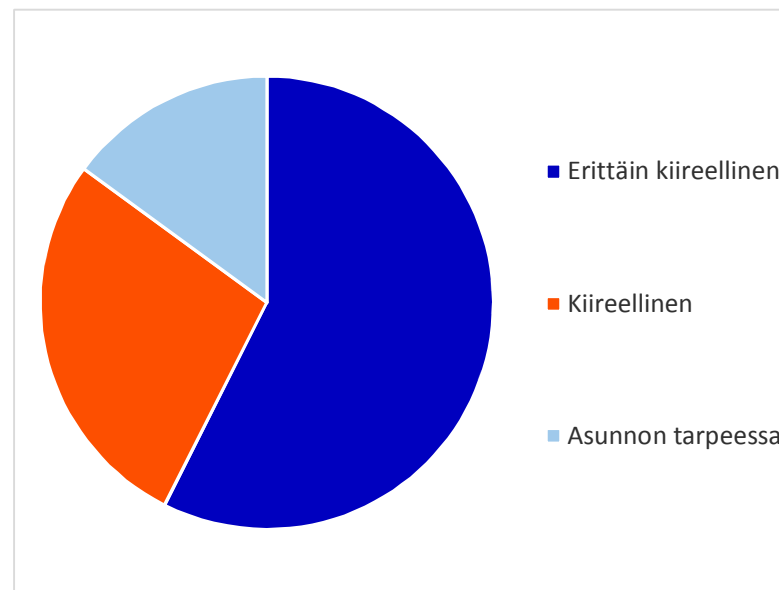
Keskinäiset vaihdot ruokakunnan koon mukaan

Ruokakunnan koko	KPL	%
1 henki	18	31 %
2 henkeä	22	38 %
3 henkeä	8	14 %
4 henkeä	8	14 %
5 henkeä	2	3 %
6+ henkeä	0	0 %
Yhteensä	58	100 %



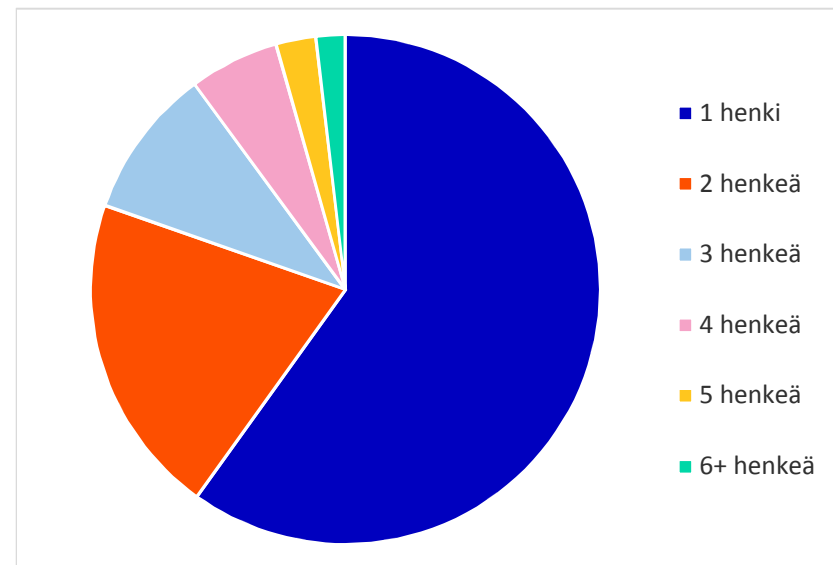
Aktiivit hakemukset asunnon- tarveluokan mukaan 30.11.2019

Asunntarveluokka	KPL	%
Erittäin kiireellinen	13739	57 %
Kiireellinen	6599	28 %
Asunnon tarpeessa	3575	15 %
Yhteensä	23913	100 %
Asunnonvaihtajia hakijoista	2943	12 %



Aktiivit hakemukset ruokakunnan koon mukaan 30.11.2019

Ruokakunnan koko	KPL	%
1 henki	14327	60 %
2 henkeä	4886	20 %
3 henkeä	2290	10 %
4 henkeä	1360	6 %
5 henkeä	603	3 %
6+ henkeä	447	2 %
Yhteensä	23913	100 %

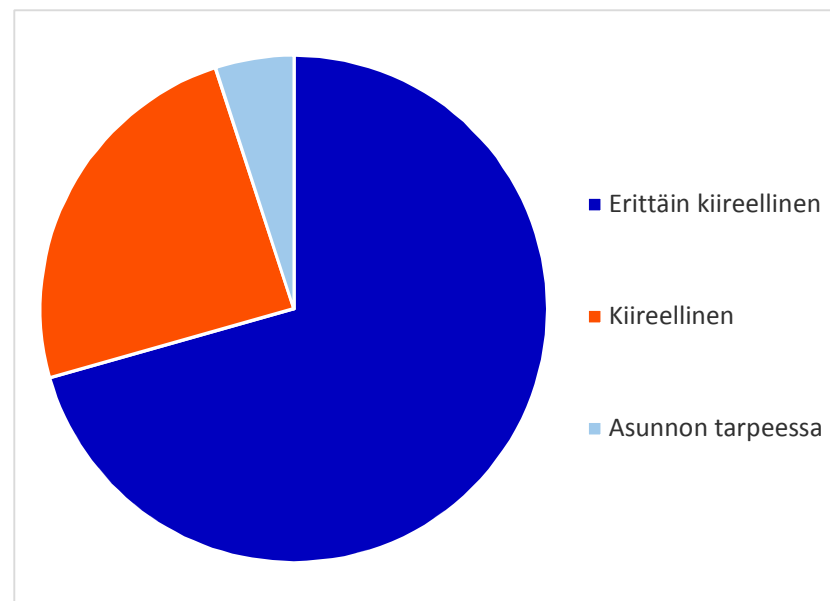


Asukasvalinnat vapautuneisiin asuntoihin asunnontarveluokittain 1.1. – 30.11.2019

Asunnontarveluokka	KPL	%
Erittäin kiireellinen	2109	71 %
Kiireellinen	728	24 %
Asunnon tarpeessa	149	5 %
Yhteensä	2986	100 %

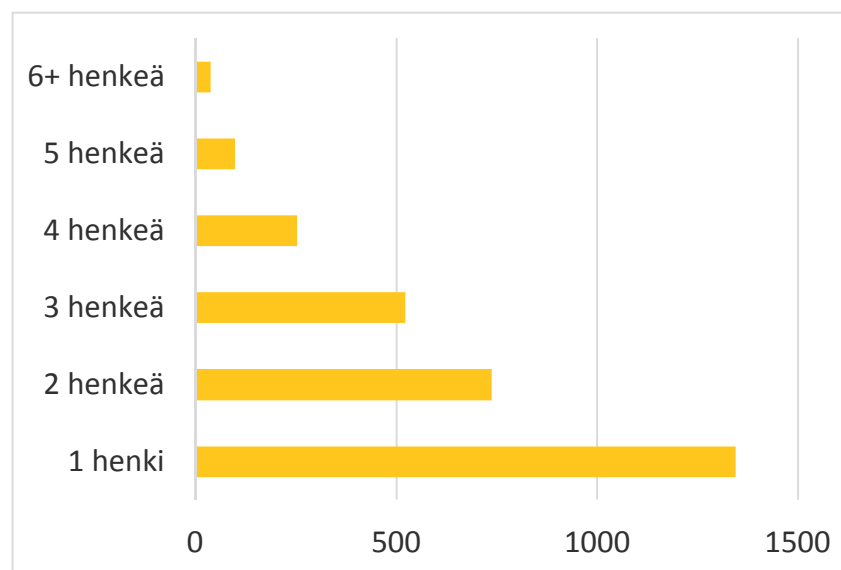
Asukkaaksi valituista:

Asunnonvaihtajia	424	14 %
Asunnottomia	200	7 %



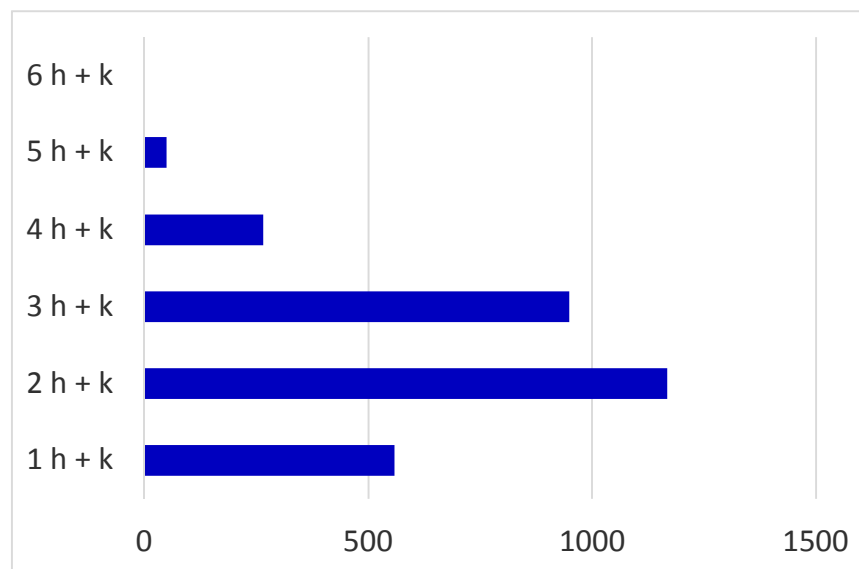
Asukasvalinnat vapautuneisiin asuntoihin ruokakunnan koon mukaan 1.1. – 30.11.2019

Ruokakunnan koko	KPL	%
1 henki	1344	45 %
2 henkeä	736	25 %
3 henkeä	521	17 %
4 henkeä	251	8 %
5 henkeä	97	3 %
6+ henkeä	37	1 %
Yhteensä	2986	100 %



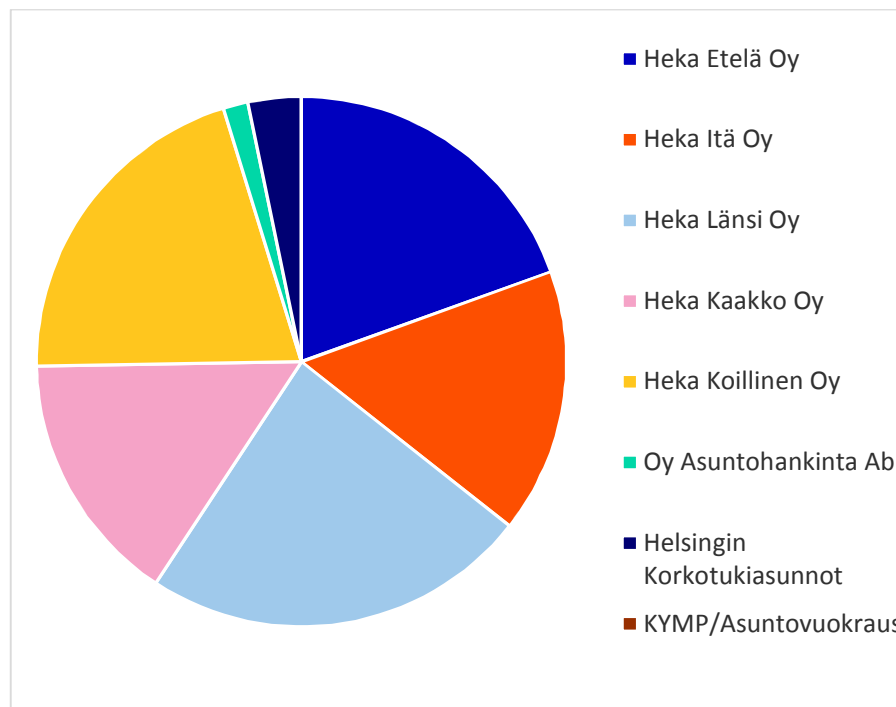
Asukasvalinnat vapautuneisiin asuntoihin huoneluvun mukaan 1.1. – 30.11.2019

Huoneluku	KPL	%
1 h + k	558	19 %
2 h + k	1167	39 %
3 h + k	948	32 %
4 h + k	264	9 %
5 h + k	49	2 %
6 h + k	0	0 %
Yhteensä	2986	100 %



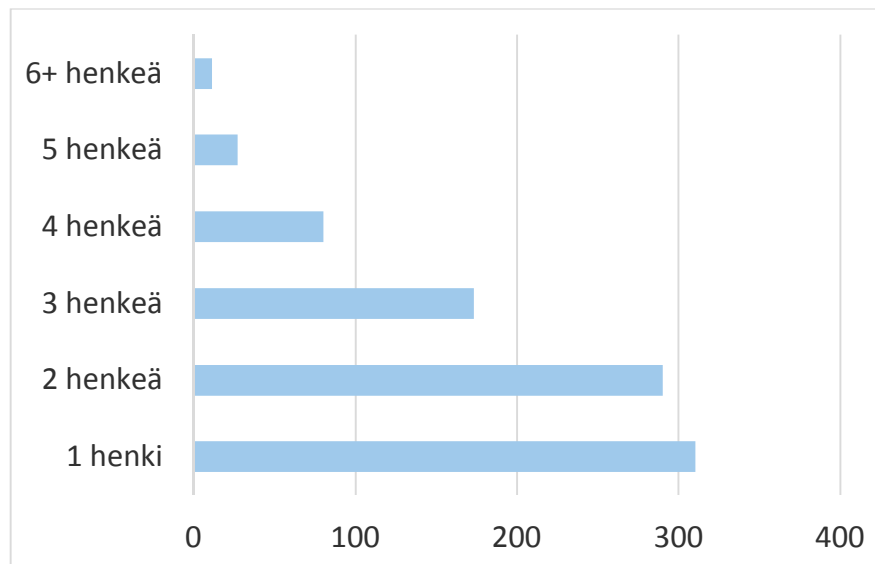
Asukasvalinnat vapautuneisiin asuntoihin alueyhtiöittäin 1.1. – 30.11.2019

Alueyhtiö	KPL	%
Heka Etelä Oy	582	19 %
Heka Itä Oy	482	16 %
Heka Länsi Oy	706	24 %
Heka Kaakko Oy	461	15 %
Heka Koillinen Oy	613	21 %
Oy Asuntohankinta Ab	45	2 %
Helsingin Korkotukiasunnot	97	3 %
KYMP/Asuntovuokraus	0	0 %
Yhteensä	2986	100 %



Keskinäiset vaihdot ruokakunnan koon mukaan 1.1. – 30.11.2019

Ruokakunnan koko	KPL	%
1 henki	310	34 %
2 henkeä	290	27 %
3 henkeä	173	21 %
4 henkeä	80	12 %
5 henkeä	27	5 %
6+ henkeä	11	1 %
Yhteensä	891	100 %



Lähde:

**Kaupunkiympäristö / Palvelut ja luvat /
Asukas- ja yrityspalvelut / Asuntopalvelut**

Helsinki