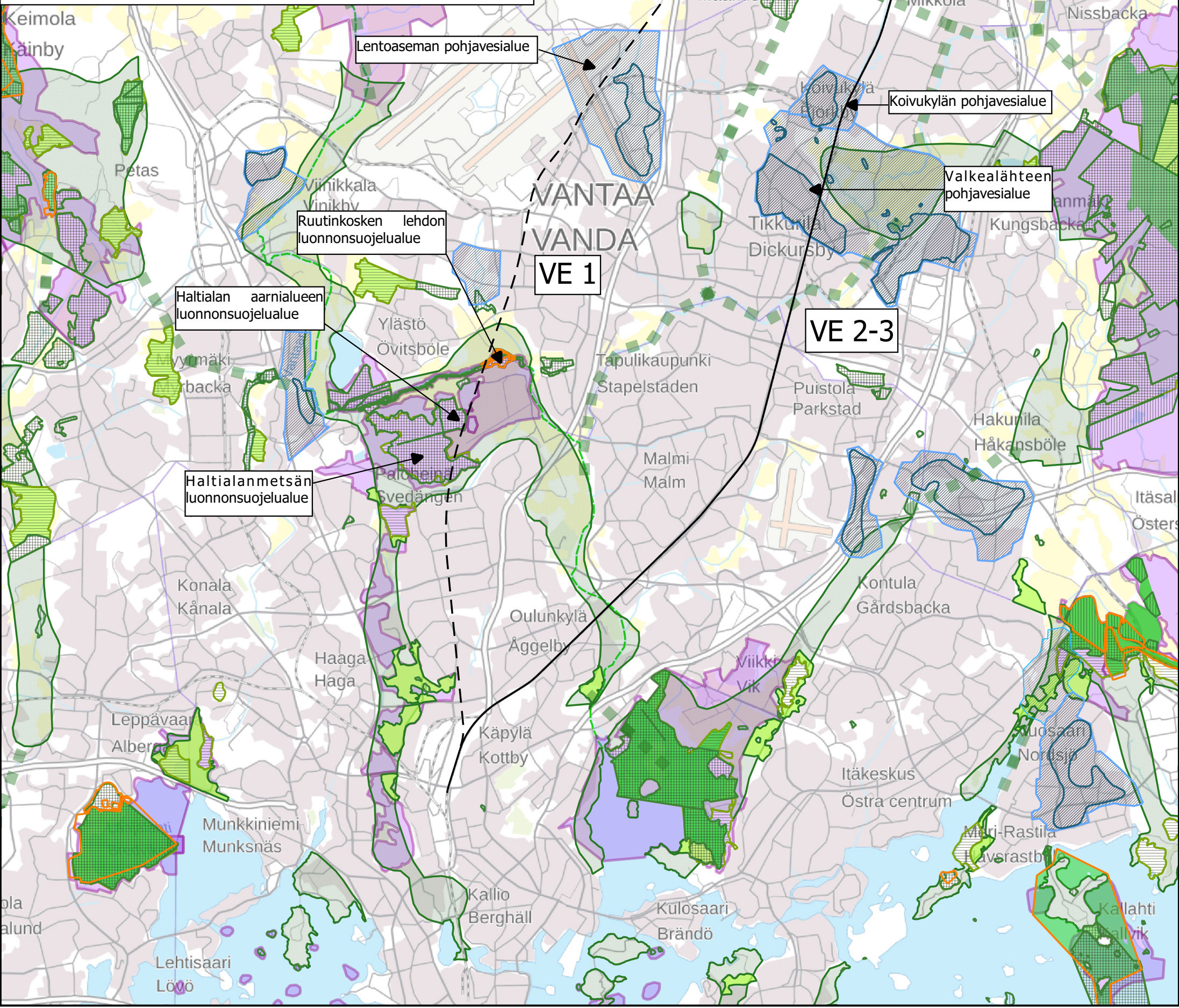
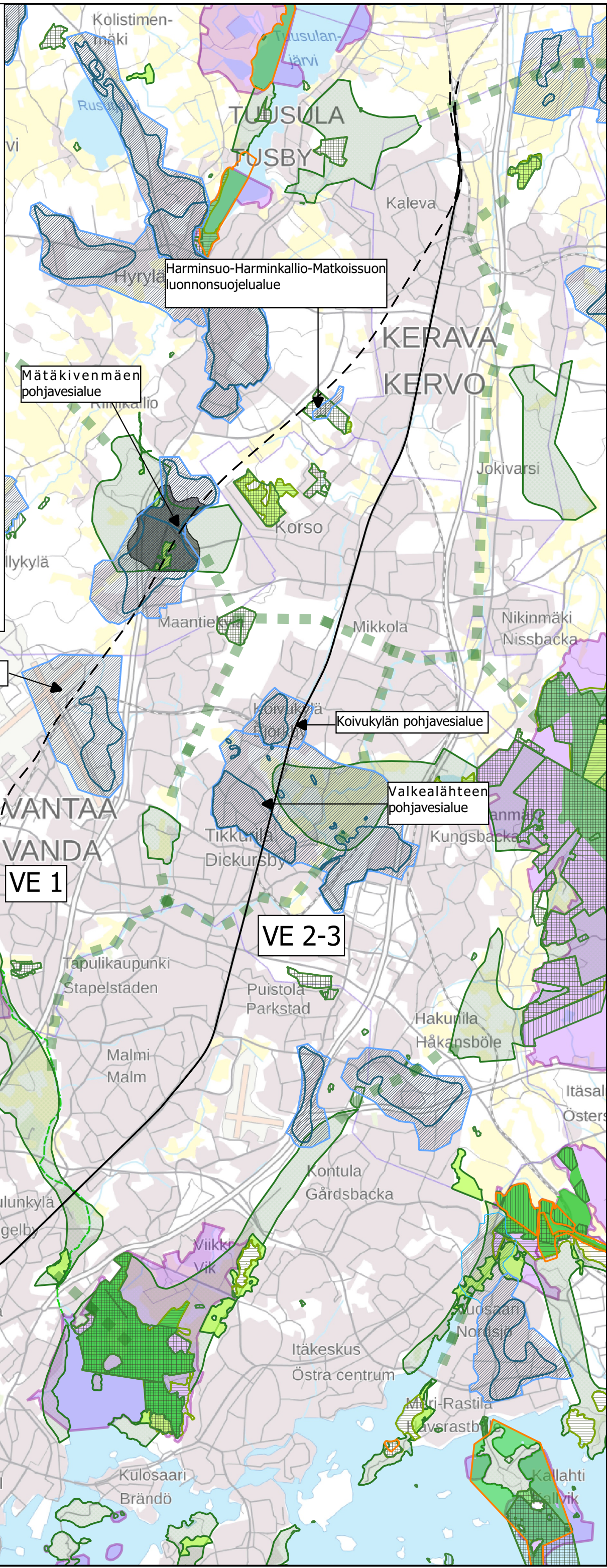


Lentoradan YVA ja linjaussuunnitelma, YVA-ohjelma Liitekarta 1 Luonnonympäristö (A3)

- Päärata
- Lentoratalinjaus tunnelissa
- Luonnonsuojelualue
- Voimassaolevissa maakuntakaavoissa osoitettu suojelualue
- Luonnonsuojeluohjelma-alue
- Natura 2000 -alue
- Natura 2000 -alue, viivamainen kohde
- Maakunnallisesti arvokas luontokohde
- Virkistysalue
- Maakuntakaavassa osoitettu viheryhteystarve
- Pohjaveden muodostumisalue
- Pohjavesialue
- Maakunnallisesti tärkeä lintualue
- Arvokas geologinen muodostuma (harjualue)

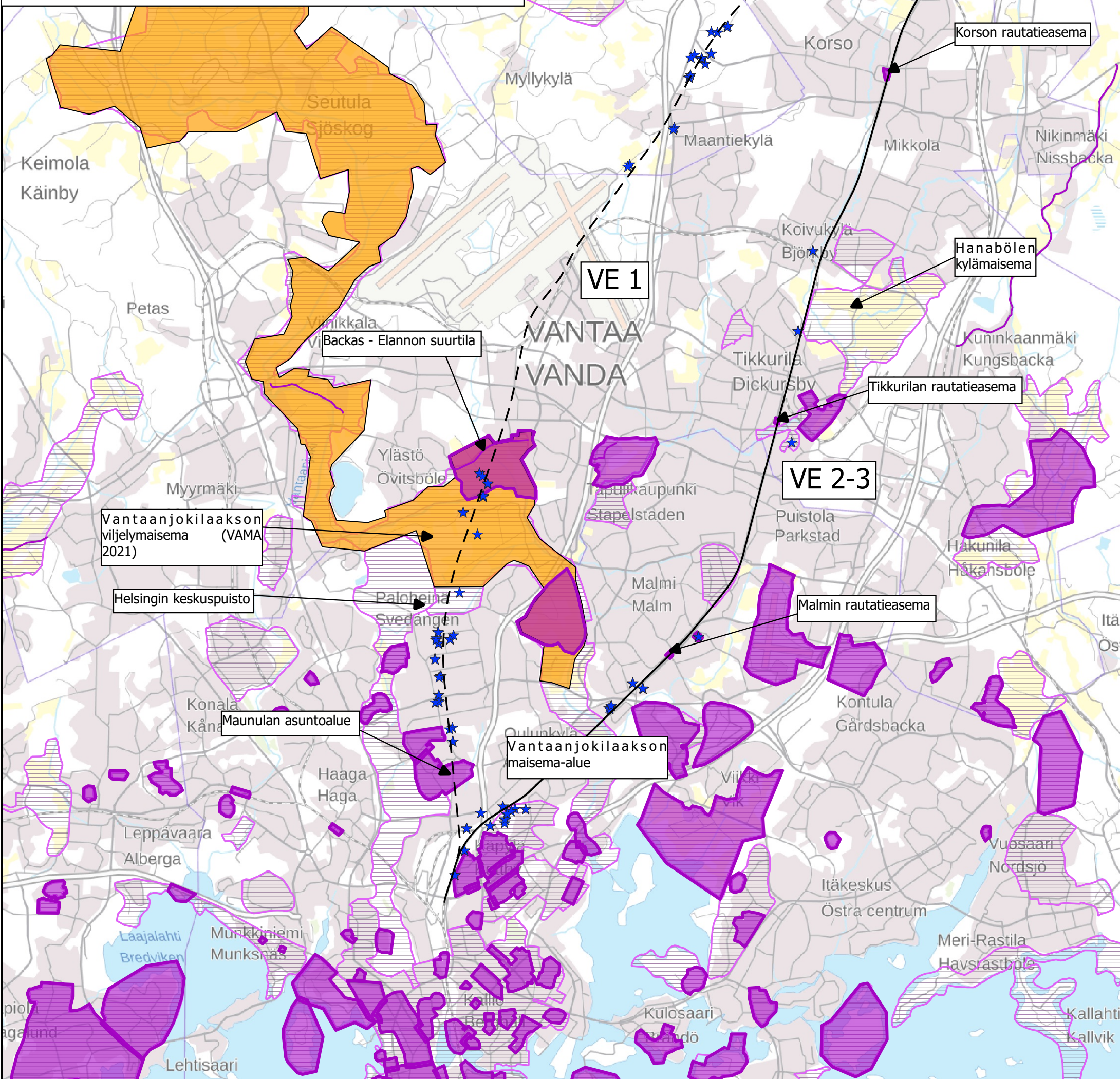
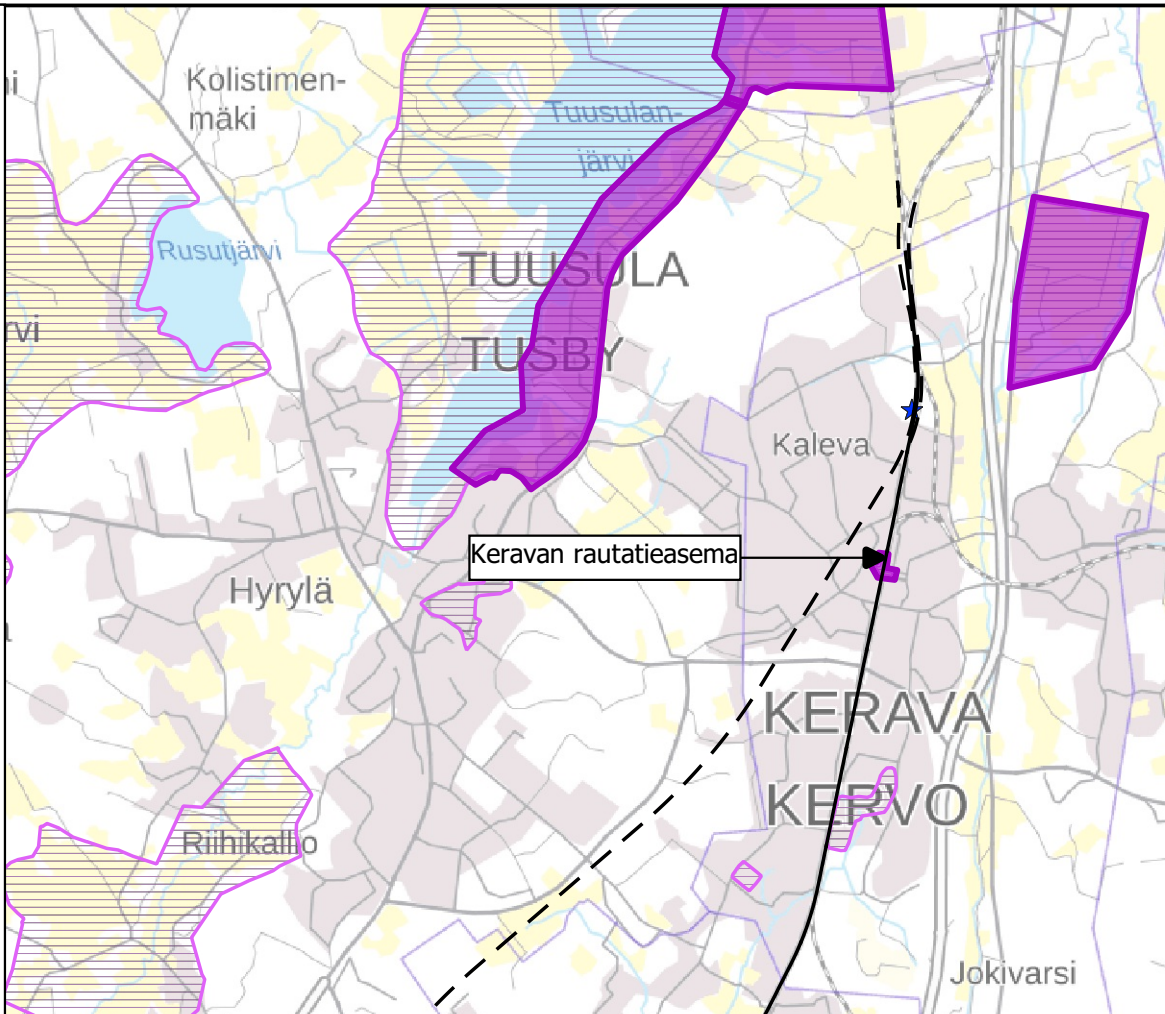
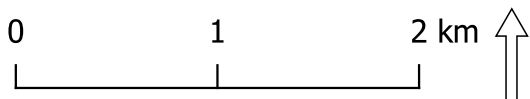
Aineistot:
 Arvokkaat geologiset muodostumat © Uudenmaan liitto 2022
 Maakunnallisesti tärkeä lintualue © Tringa 2022
 Luonnonsuojelualueet © Suomen ympäristökeskus 2022
 Luonnonsuojeluohjelma-alueet © Suomen ympäristökeskus 2022
 Natura 2000 -alueet ja -väylät © Suomen ympäristökeskus 2022
 Pohjavesialueet © Suomen ympäristökeskus 2022
 Viheryhteystarpeet © Uudenmaan liitto 2022
 Virkistysalueet © Uudenmaan liitto 2022
 Taustakartta: © Maanmittauslaitos 2022



Lentoradan YVA ja linjaussuunnitelma, YVA-ohjelma Liitekarta 2 Maisema- ja kulttuuriympäristö (A3)

- Päärata
- - Lentoratalinjaus tunnelissa
- ★ Muinaisjäännökset (pisteet ja alueet, 200 m hankevaihtoehdoista)
- Valtakunnallisesti merkittävä rakennettu kulttuuriympäristö (alue)
- Valtakunnallisesti merkittävä rakennettu kulttuuriympäristö (viiva)
- Valtakunnallisesti arvokas maisema-alue
- Maakunnallisesti arvokas kulttuuriympäristö

Aineistot:
 Maakunnallisesti arvokas kulttuuriympäristö © Uudenmaan maakuntaliitto 2022
 Muinaisjäännöspisteet- ja alueet, © Museovirasto 2022
 Valtakunnallisesti arvokkaat maisema-alueet © Uudenmaan maakuntaliitto, SYKE 2022
 Valtakunnallisesti merkittävä rakennettu kulttuuriympäristö (RKY 2011) © Museovirasto 2022
 Taustakartta: © Maanmittauslaitos 2022



Lentoradan YVA ja linjaussuunnitelma, YVA-ohjelma Liitekarta 3 Ihmisten elinolot (A3)

- Päärata
- Lentoratalinjaus tunnelissa
- Asuinrakennuksia 50 m etäisyydellä radasta
- Asuinrakennuksia 100 m etäisyydellä radasta
- Asuinrakennuksia 200 m etäisyydellä radasta
- Lomarakennuksia 200 m etäisyydellä radasta
- Peruskoulu
- Päiväkoti
- Sairaala
- Terveysasema tai -keskus
- Maakuntakaavassa osoitettu virkistyskäytön kohde
- Maakuntakaavassa osoitettu virkistysalue
- Lipas Liikuntapaikat**
- Retkeilyreitti
- Luontopolku
- Maastopyöräilyreitti
- Kävelyreitti
- Kuntorata
- Ulkoilumaja
- Ulkoilualue

Aineistot:
 Asuin- ja lomarakennukset © Maanmittauslaitos 2022
 Lipas liikuntapaikat © Jyväskylän yliopisto 2022
 Maakuntakaavassa osoitetut virkistyskäytön kohteet ja virkistysalueet © Uudenmaan liitto 2022
 Peruskoulut, päiväkodit, sairaalat ja terveyskeskukset © Palvelutietovaranto 2022
 Taustakartta: © Maanmittauslaitos 2022

