

**Merkintöjen selitykset:**

- VT = varatie
- SP = savunpaikkokunta
- SP-LAUKAUSU = savunpaikkokunnan avauspaikkeen sijainti
- IV-HÄTÄASEIS = ilmanvaihdon pysäytyskytkimen sijainti

- Rakennuksen palotekninen luokka on P1
- Kantavien rakenteiden paloluokka EIB0, kahden parvekkeen välinen seinä EI15

**Muuta huomioitavaa:**

- Asuin- ja pesuhuoneiden 9M- ovet, joiden avautumiskulma on alle 135 astetta varustetaan kukuksosarjain (vapaa ovausko min. 800mm)
- Asuinhuoneissa asettava ikkuna tai parvekkeen ov.
- Kynnyskorkeudet alla 20mm
- Lasirakenteet PKS RAVA 117 D 03 C- ohjeen mukaisesti
- Ikkunoiden lattiossa asennettävät ikkunanrakenteiden ilmansaaneleerityslukut Rr + Cr
- Pyörähetysohjaimet asennossa ø 1300mm
- Pyörähetysohjaimet porrashuoneissa ø 1500mm
- Hissin sisämitat 1100 x 1400mm

Kaavunro	Kortti	Typpi	Urausjärjestelmä
Horttoniemi 43	43054	8	
Rakennusnumero			Pääpiirustus
Uudisrakennus			Pääpiirustus
Suunnittelukohta			Pääpiirustus
As Oy Helsingin Kultaseppä			Pohjapiirustus kellarin
Insinöörinkatu 14			
00980 Helsinki			



ark works Oy  
 Mannerkatu 5, 00100 Helsinki  
 miika.koskela@arkworks.fi  
 www.arkworks.fi

**ARK P02**

Mika Koskela, arkkitehti SAFA

Projektinro 0058 Päiväys 23.10.2020

Merkintöjen selitykset:

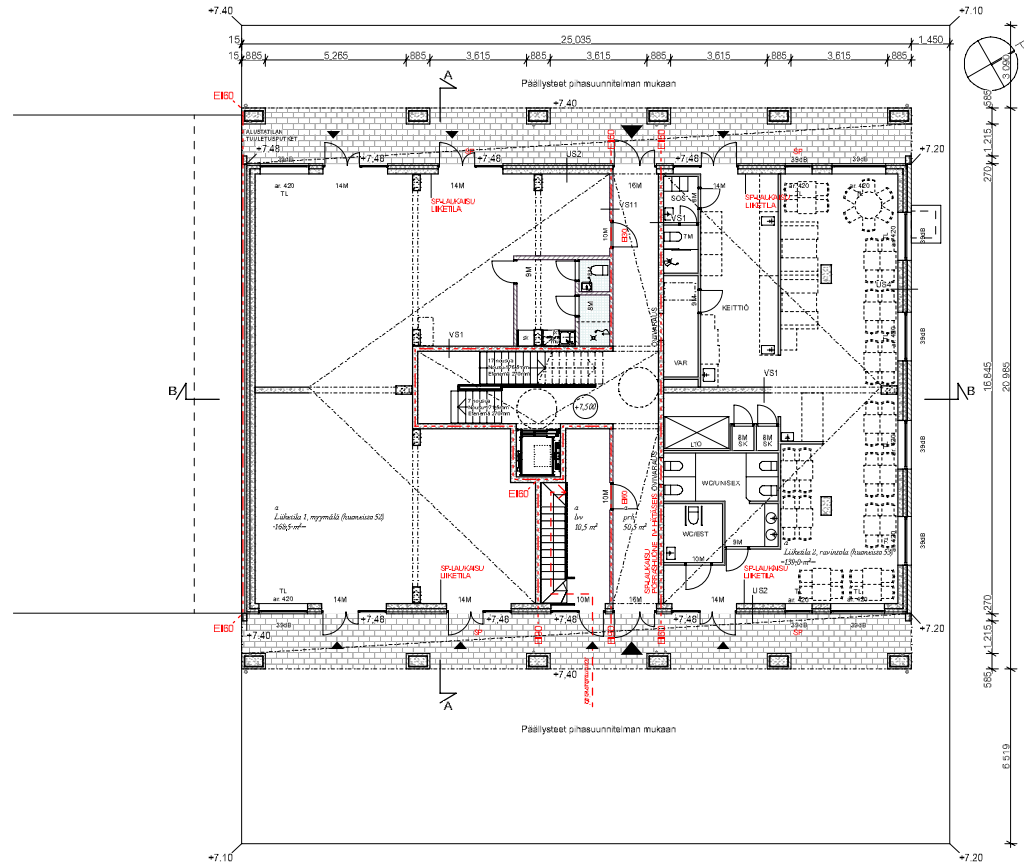
- VT = varatie
- SP = savunpoistokanava
- SP-LAUKAUS = savunpoistokanavien avauspaikkeen sijainti
- IV-HÄTÄSEIS = ilmansaahan pysäytyskytkimen sijainti

- Rakenuksen palotekninen luokka on P1
- Kantavien rakenteiden paloluokka EI60, kahden parvekkeen välinen seinä EI15

Muuta huomioitavaa:

- Asuin- ja pesuhuoneiden 9M-ovet, joiden avautumiskulma on alle 135 astetta varustetaan koukkukoskettimien (suoja avauksen leveys: 800mm)
- Asuinhuoneissa avattava ikkuna tai parvekkeen ovi
- Kynnyskorkeudet alle 20mm
- Laskaritiedot PKS RAKA 117 D C3 C ohjeen mukaisesti
- Ikkunoiden litteissä esitetyt C3-arvot liikkumien ilmansaantisytyksinä Rw + Ctr

- Pyörähdysympyrät asuinissa ø 1300mm
- Pyörähdysympyrät perushuoneissa ø 1500mm
- Hissin ovi mitat 1100 x 1400mm



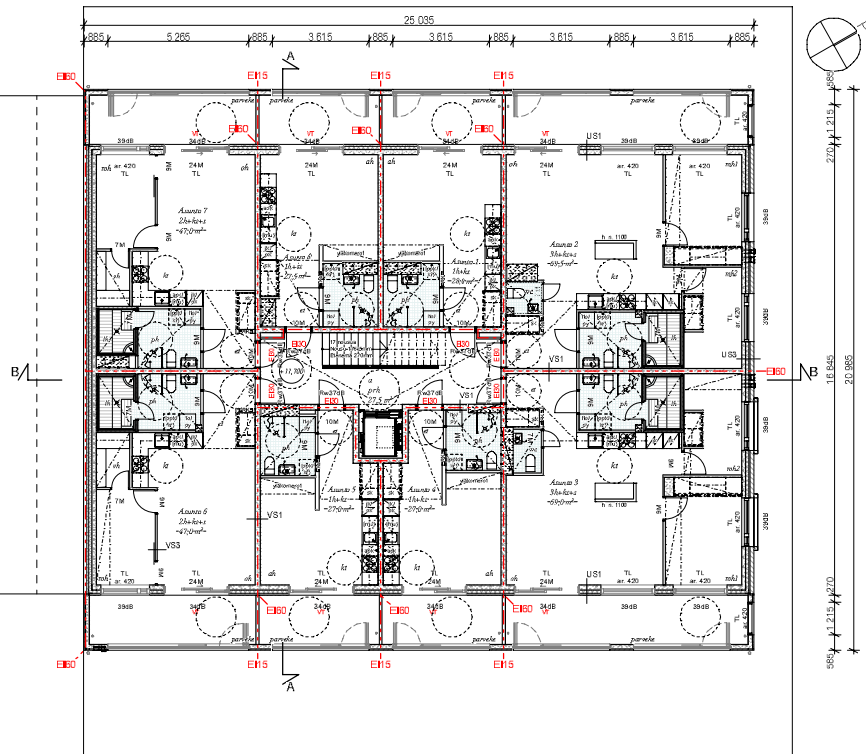
Konkreettiosasto  
**N2000**  
 Tasokoordinaattijärjestelmä  
**ETRS-GK25**

Kaivonpinta Herttoniemi 43	Korttel 43054	Tuuli 8	Maanpäätien merittämät
Rakennusvaihe Uudisrakennus	Pinnat Pääpinnat		
Suunnituskohde As Oy Helsingin Kultaseppä Insinöörinkatu 14 00880 Helsinki	Pinnat Pohjapinnat 1 kerros		Mittakaava 1:100
	Suunnittelija	Piirustuksen numero	Muutos



Arkworks Arkkitehti Oy  
 Mäkeläkatu 2, 00100 Helsinki  
 mika.konkret@arkworks.fi  
 www.arkworks.fi

**ARK P03**



**Merkitöiden selitykset:**

- VT = varoitte
- SP = savunpoikokkuna
- SP-LAUKAUSU = savunpoikokkunan avauspainikkeen sijainti
- IV-HÄTÄSEIS = ilmanvaihton pysäytyskytkimen sijainti

- Rakennuksen palotekninen luokka on P1
- Kantavien rakenteiden paloluokka E10, kahden parvekkeen välinen seinä E15

**Muuta huomioitavaa:**

- Asuin- ja pesuhuoneiden 9M- ovet, joiden avautumiskulma on alle 135 astetta varustetaan kukuksosaranoin (vapaa ovaikko min. 800mm)
- Asuinhuoneissa aseptiivie ikkuna tai parvekkeen ovi
- Kynnyskorkeudet alle 20mm
- Lasirakenteet PKS RAVA 117 D O3 C- ohjeen mukaisesti
- Ikkunoiden lattiossa asennettävät ovet liikennealun imanttameneristysluokan Rw + C2
- Pyöräilyvoimot asuinhuoneissa e 1300mm
- Pyöräilyvoimot porrashuoneissa e 1500mm
- Ikkunan sisämitta 1100 x 1400mm

Kaavunpöytä	Kortit	Tuotit	Vierustalon merkinnät	
Horttoniemi 43	43054	8		
Rakennusluokitus			Pääpiirustus	
Uudisrakennus			Pääpiirustus	
Suunnittelukohta			Pohjapiirustus 2.kerros	Mittakaava 1:100
As Oy Helsingin Kultaseppä				
Insinöörinkatu 14				
00980 Helsinki				

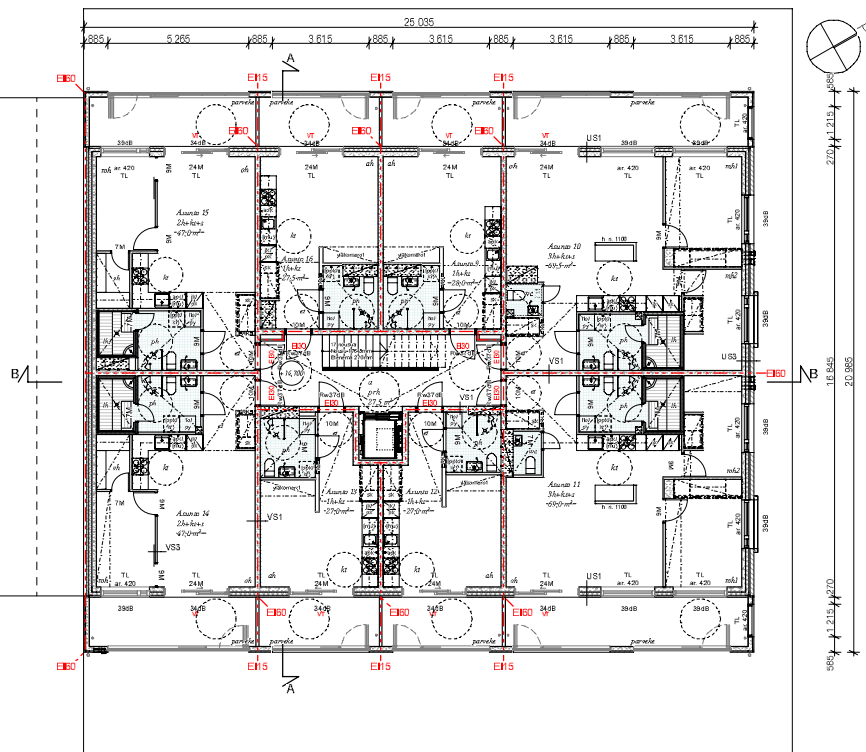


Arkworks Aikiteholl Oy  
 Mannerkatu 5, 00100 Helsinki  
 mikko.koskela@arkworks.fi  
 www.arkworks.fi

**ARK P04**

Mika Koskela, arkkitehti SAFA

Projektinro 0058 Päiväys 23.10.2020



- Merkintöjen selitykset:  
 VT = varatie  
 SP = savunpoikokkuna  
 SPLAUKUUSU = savunpoikokkunan avauspainikkeen sijainti  
 IVHÄTÄSEIS = ilmanvaihton pysäytyskytkimen sijainti
- Rakennuksen palotekninen luokka on P1
  - Kantavien rakenteiden paloluokka E80, kahden parvekkeen välinen seinä E15
- Muuta huomioitavaa:  
 - Asuin- ja pesuhuoneiden 9M- ovet, joiden avautumiskulma on alle 135 astetta varustetaan kukuksosaranoin (vapaa ovaikko min. 800mm)  
 - Asuinhuoneissa aseptive ikkuna tai parvekkeen ovi  
 - Kynnyskorkeudet alle 20mm  
 - Lasirakenteet PKS RAVA 117 D O3 C- ohjeen mukaisesti  
 - Ikkunoiden lattiossa asennetut ovet liikennealun ilmanvaihtomenetelykuna Rw + C2
- Pyöräilynoyryt asunnoissa ø 1300mm
  - Pyöräilynoyryt porrashuoneissa ø 1500mm
  - Fassin sisämitat 1100 x 1400mm

Kaavunghuus	Kortit	Tuiffi	Uranunnaiden merkinntät
Horttoniemi 43	43054	8	
Rakennusluokanarvot			Pääpiirustus
Uudisrakennus			Pääpiirustus
Suunnittelukoht			Pääpiirustus 3 kerros
As Oy Helsingin Kultaseppä			Mittakaava
Insinöörinkatu 14			1:100
00980 Helsinki			



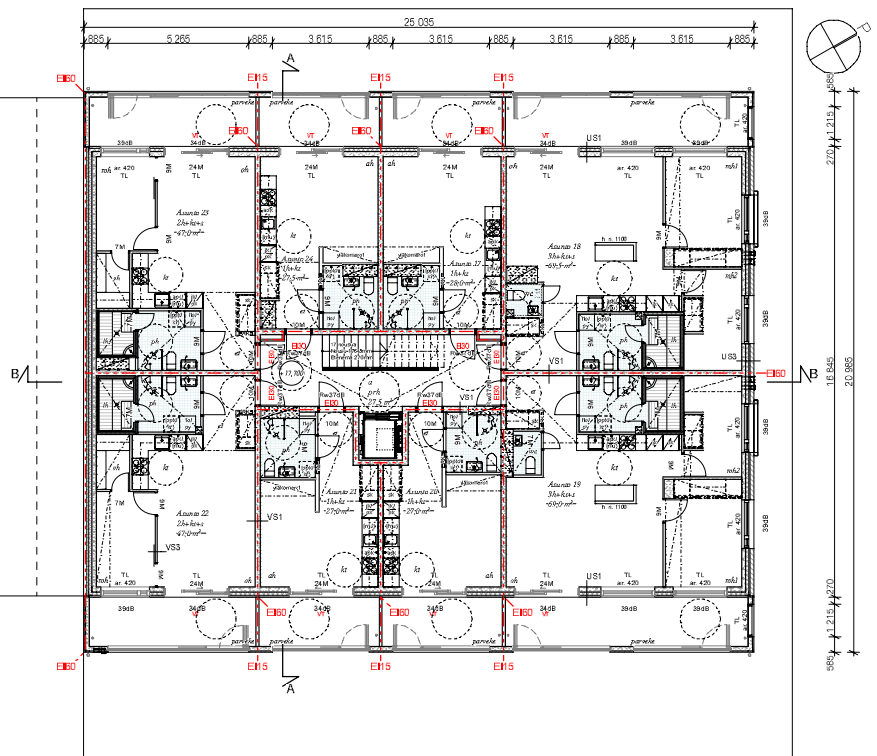
Arkworks A&E/IT/ET/OT Oy  
 Mannerkatu 5, 00100 Helsinki  
 miika.koskela@arkworks.fi  
 www.arkworks.fi

**ARK P05**

Mika Koskela, arkkitehti SAFA

Projektitno 0058 Päiväys 23.10.2020





Merkintöjen selitykset:  
 VT = varoitte  
 SP = savunpoikokkuna  
 SPLAUKUKAUSU = savunpoikokkuiden avauspainikkeen sijainti  
 IVHÄTÄSEIS = ilmanvaihton pysäytyskytkimen sijainti

- Rakennuksen palotekninen luokka on P1
- Kantavien rakenteiden paloluokka E10, kahden parvekkeen välinen seinä E15

Muuta huomioitavaa:  
 - Asuin- ja pesuhuoneiden 9M- ovet, joiden avautumiskulma on alle 135 astetta varustetaan kukuksosaranoin (vapaa ovaikko min. 800mm)  
 - Asuinhuoneissa aseptiivie ikkuna tai parvekkeen ovi  
 - Kynnyskorkeudet alle 20mm  
 - Lasirakenteet PKS RAVA 117 D 03 C- ohjeen mukaisesti  
 - Ikkunoiden lattiossa asennetut ovet liikennevalon ilmanlämmenestysluokan Rw + C2

- Pyöräilyvoimot asunnossa ø 1300mm
- Pyöräilyvoimot porrashuoneissa ø 1500mm
- Fassin sisämitat 1100 x 1400mm

Kaavunrohuu	Kortit	Tuiffi	Vianunnauden merkinntät	
Horttoniemi 43	43054	8		
Rakennusluokanarvot			Pääpiirustus	
Uudisrakennus			Piirustuksen aakkt	Mittakaava
Suunnitteluohje			Pohjapiirustus 4 kerros	1:100
As Oy Helsingin Kultaseppä				
Insinöörinkatu 14				
00980 Helsinki				
	Suunnittelu	Piirustuksen	Alustus	

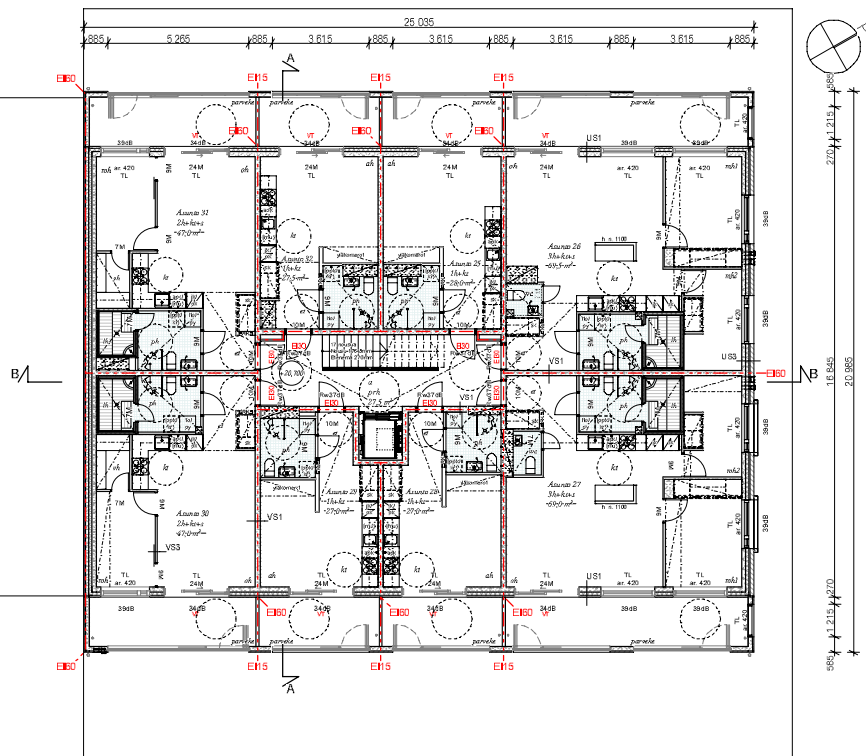


Arkworks Aikitehdt Oy  
 Mankelkatu 5, 00100 Helsinki  
 mikko.koskela@arkworks.fi  
 www.arkworks.fi

**ARK P06**

Mika Koskela, arkkitehti SAFA

Projektiro  
 0058 Päiväys  
 23.10.2020



- Merkintöjen selitykset:
- VT = varatie
  - SP = savunpoikokkuna
  - SP-LAUKAUS = savunpoikokkunan avausainekkeen sijainti
  - IV-HÄTÄSEIS = ilmanvaihton pysäytyskytkimen sijainti
- Rakennuksen palotekninen luokka on P1
  - Kantavien rakenteiden paloluokka E10, kahden parvekkeen välinen seinä E15
- Muuta huomioitavaa:
- Asuin- ja pesuhuoneiden 9M- ovet, joiden avautumiskulma on alle 135 astetta varustetaan kukuksosaranoin (vapaa ovaikko min. 800mm)
  - Asuinhuoneissa aseptiivisiä ikkunoita tai parvekkeen ovi
  - Kynnyskorkeudet alle 20mm
  - Lasirakenteet PKS RAVA 117 D 03 C- ohjeen mukaisesti
  - Ikkunoiden lattiossa asennetut ovet liikennealun ilmanvaihtotekniikkuna Rw + C2
- Pyöräilyvoimot asunnossa ø 1300mm
  - Pyöräilyvoimot porrashuoneissa ø 1500mm
  - Fassin sisämitat 1100 x 1400mm

Kaavuriina	Kortit	Tuotit	Uranvaatan merkinnät
Horttoniemi 43	43054	8	
Rakennusluokitus			Pääpiirustus
Uudisrakennus			Piirustuksen sisältö
As Oy Helsingin Kultaseppä			Pohjapiirustus 5 kerros
Insinöörinkatu 14			Mittakaava
00980 Helsinki			1:100

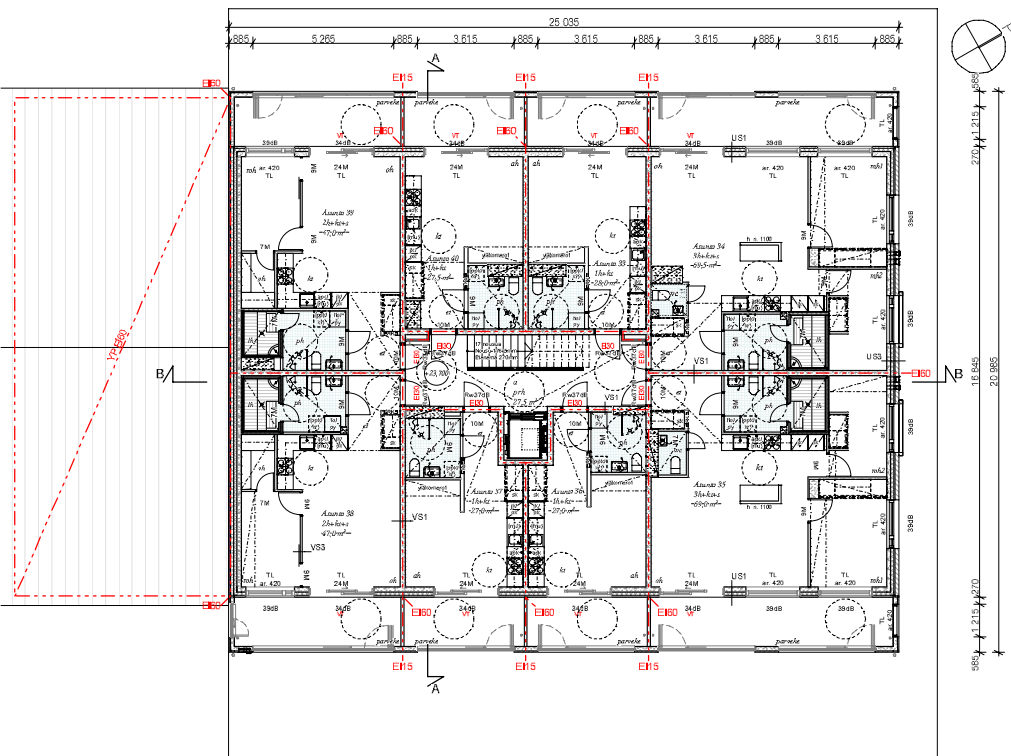


Arkworks Aikitehdit Oy  
 Mannerkatu 5, 00100 Helsinki  
 miika.koskela@arkworks.fi  
 www.arkworks.fi

**ARK P07**


Mika Koskela, arkkitehti SAFA

Projekti  
 0058 Päätös  
 23.10.2020

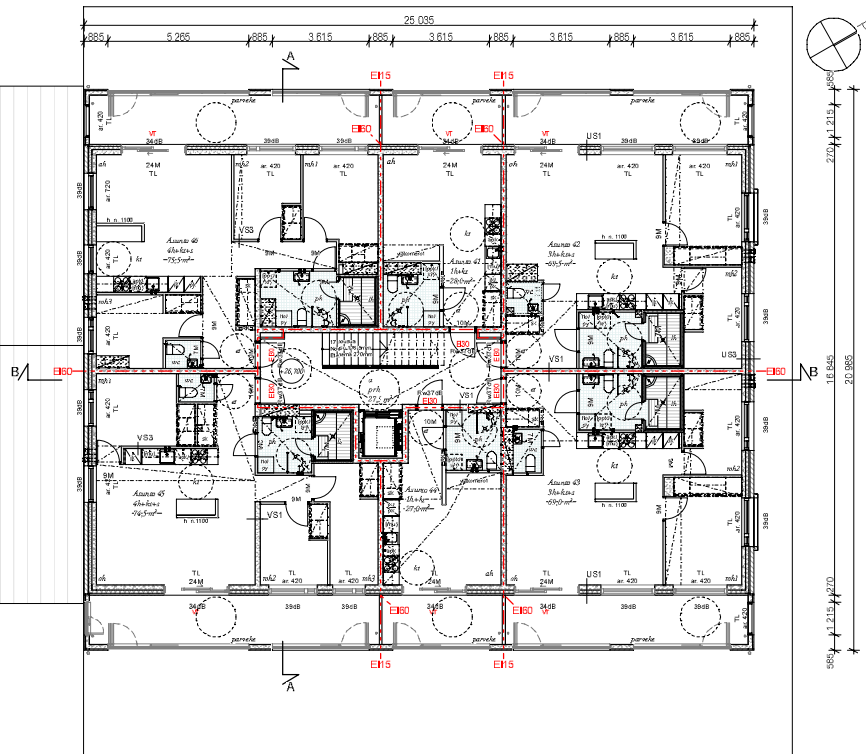


- Merkintöjen selitykset:  
 VT = varatie  
 SP = savunpoikokuva  
 SPLAUKUKUUSU = savunpoikokuvaiden avauspainikkeen sijainti  
 IVHÄTÄSEIS = ilmanvaihton pysäytyskytkimen sijainti
- Rakennuksen palotekninen luokka on P1
  - Kantavien rakenteiden paloluokka E180, kahden parvekkeen välinen seinä E115
- Muuta huomioitavaa:  
 - Asuin- ja pesuhuoneiden 9M- ovet, joiden avautumiskulma on alle 135 astetta varustetaan kukuukoskarsanoin (vapaa ovausko min. 800mm)  
 - Asuinhuoneissa aseptive ikkuna tai parvekkeen ovi  
 - Kynnyskorkeudet alle 20mm  
 - Lasirakenteet PKS RAVA117 D 03 C- ohjeen mukaisesti  
 - Ikkunoiden lattiossa asennetut ovet liikennealun ilmanlämmennysalukuna Rw + Ctr
- Pyöräilysemytyt asunnossa ø 1300mm
  - Pyöräilysemytyt porrashuoneissa ø 1500mm
  - Ikkunan sisämitat 1100 x 1400mm

Kaavuriina	Kortit	Tuotti	Urauttajan merkintä
Horttoniemi 43	43054	8	
Rakennuslupamäärä			Pääpiirustus
Uudisrakennus			Piirustuksen sisältö
Suunnittelukohta			Mittakaava
As Oy Helsingin Kultaseppä			1:100
Insinöörinkatu 14			
00980 Helsinki			

 ark works OY Suunnittelu	Arkkitehti Oy Mannerkat. 5, 00100 Helsinki miika.koskela@arkworks.fi www.arkworks.fi	Suunnittelu	Piirustuksen	Muutos
	Mikko Koskela, arkkitehti SAFA	Projekti 0058	Päiväys 4.11.2020	





**Merkintöjen selitykset:**

- VT = varitilo
- SP = savunpöytäikkuna
- SPLAUKAUSU = savunpöytäikkunoiden avauspainikkeen sijainti
- IV-HÄIÄSEIS = ilmanvaihdon pysäytyskytkimen sijainti
- Rakennuksen palotekninen luokka on P1
- Kantavien rakenteiden paloluokka E10, kahden parvekkeen välinen seinä E115

**Muuta huomioitavaa:**

- Asuin- ja pesuhuoneiden 9M- ovet, joiden avautumiskulma on alle 135 astetta varustetaan kukuukkosarjainin (vapaa oviaukko min. 800mm)
- Asuinhuoneissa avaritettavat ikkunat tai parvekkeen ovi
- Kynnyskorkeudet alla 20mm
- Lasirakenteet PKS RAVA117 D 03 C- ohjeen mukaisesti
- Ikkunoiden lämmössä asennettavat ovet liikkonemälun imantsementtialuekuna Rw + Ctr
- Pöyhähtymöpyyrit asunnossa ø 1300mm
- Pöyhähtymöpyyrit porrashuoneissa ø 1500mm
- Hissin sisämitta 1100 x 1400mm

Kaavunpöytä	Kortit	Tuotit	Uraunnauden merkinnät
Horttoniemi 43	43054	8	
Rakennusluokitus			Pääpiirustus
Uudisrakennus			Pääpiirustus
Suunnittelukohta			Pääpiirustus 7 kerros
As Oy Helsingin Kultaseppä			Mittavaa
Insinöörinkatu 14			1:100
00980 Helsinki			

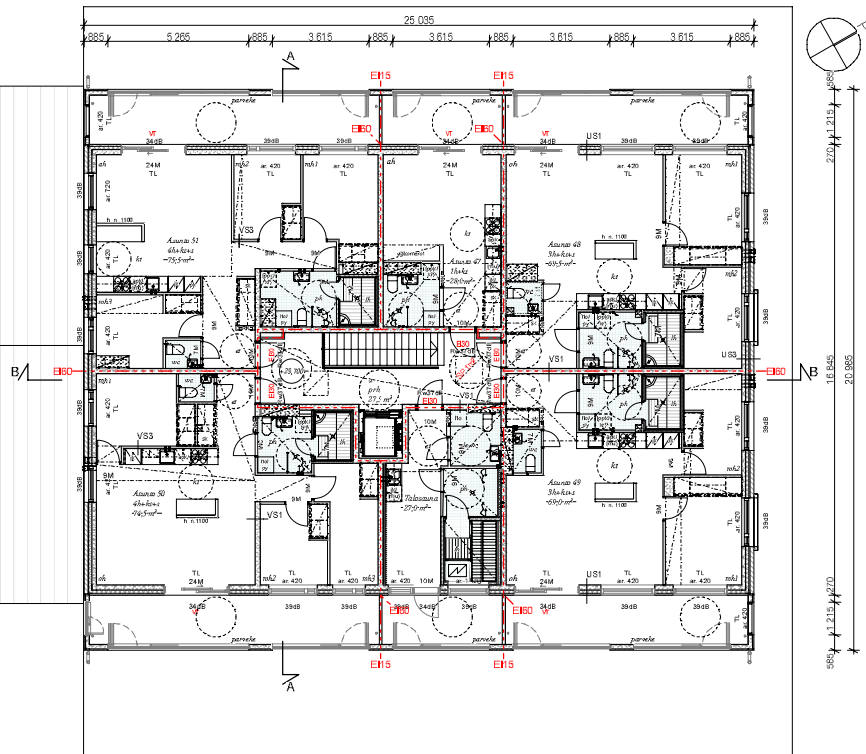


Arkworks Aikitehdit Oy  
 Mannerkatu 5, 00100 Helsinki  
 miika.koskela@arkworks.fi  
 www.arkworks.fi

**ARK P09**

Miika Koskela, arkkitehti SAFA

Projekti  
 0058 Päätös  
 23.10.2020



**Merkitöiden selitykset:**

- VT = vieritie
- SP = savunpoikkokuva
- SPL LAUKKAUS = savunpoikkokuvon avauspainikkeen sijainti
- IV-HÄIÄSEIS = ilmanvaihdon pysäytyskytkimen sijainti

- Rakennuksen palotekninen luokka on P1
  - Kantavien rakenteiden paloluokka E80, kahden parvekkeen välinen seinä EI15
- Muuta huomioitavaa:
- Asuin- ja pesuhuoneiden 9M- ovet, joiden avautumiskulma on alle 135 astetta varustetaan kukuukokosarjain (vapaa oviaukko min. 800mm)
  - Asuinhuoneissa avaruutta ikkuna tai parvekkeen ovi
  - Kynnyskorkeudet alla 20mm
  - Lasrakenne IACS RAVA117 D 03 C- ohjeen mukaisesti
  - Ikkunoiden lattiossa asennettävät ovet liikkonemälun imanttamateriaalilukuna Rw + Ctr

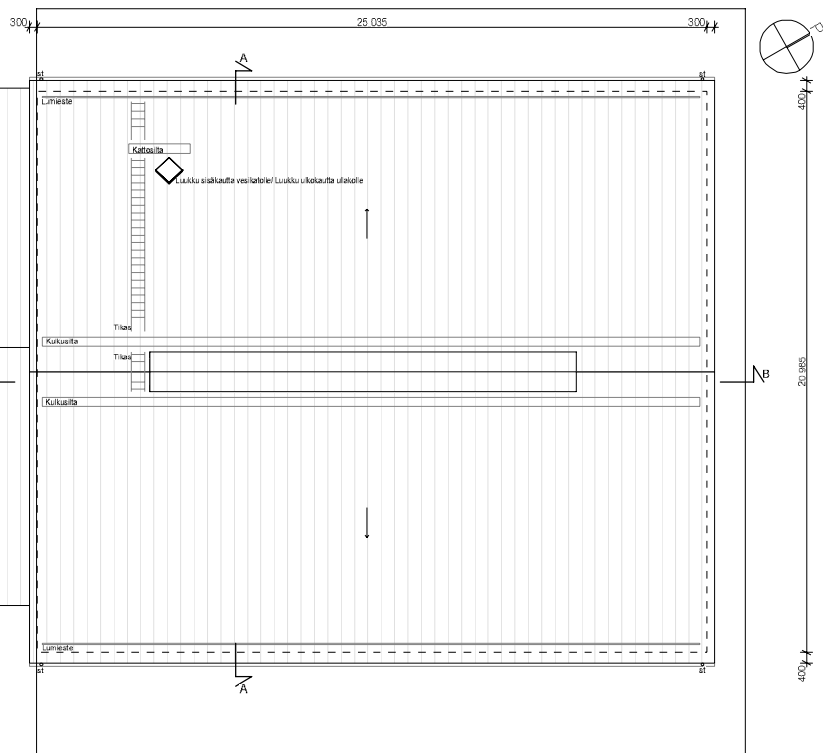
- Pyörätuolijohdyttävät asunnossa ø 1300mm
- Pyörätuolijohdyttävät porrashuoneissa ø 1500mm
- Hissin sisämitta 1100 x 1400mm

Kaavurihmä	Kortit	Tuotit	Vierustiedon merkinnät	
Horttoniemi 43	43054	8		
Rakennusluokitus			Pääpiirustus	
Uudisrakennus			Piirustuksen sisältö	Mittakaava
Suunnittelukohta			Pohjapiirustus 8 kerros	1:100
As Oy Helsingin Kultaseppä Insinöörinkatu 14 00880 Helsinki			Suunnittaja	Piirustuksen ARK P10
				Muutos
Mika Koskela, arkkitehti SAFI			Projekti 0058	Päiväys 23.10.2020



Arkkitehti Oy  
 Mannerkatu 5, 00100 Helsinki  
 mika.koskela@arkworks.fi  
 www.arkworks.fi

**ARK P10**



- Merkintöjen selitykset:  
 VT = varatie  
 SP = savunpoistokkuna  
 SP-LAUKAUSU = savunpoistokkunoiden avauspainikkeen sijainti  
 IV-HÄTÄSEIS = ilmanvaihdon pysäytyskytkimen sijainti
- Rakennuksen palotekninen luokka on P1
  - Kantavien rakenteiden paloluokka EIBD, kahden parvekkeen välinen seinä EI15
- Muuta huomioitavaa:
- Asuin- ja pesuhuoneiden 9M- ovet, joiden avautumiskulma on alle 135 astetta varustetaan kulkukönsärinon (vapaa ovausko min. 800mm)
  - Asuinhuoneissa avoitava ikkuna tai parvekkeen ovi
  - Kynnyskorkeudet alle 20mm
  - Lasirakenteet PKS RAVA117 D 03 C- ohjeen mukaisesti
  - Ikkunoiden lattiossa asennettävät ovet liikenneväylän ilmansaamenetyskuna Rv + Cr
  - Pyörätuolijohjat asunnossa ø 1300mm
  - Pyörätuolijohjat porrashuoneissa ø 1500mm
  - Hissin sisämitta 1100 x 1400mm

Kaavunpinta	Kortit	Tuotti	Määräysten merkinnät	
Horttoniemi 43	43054	8		
Rakennusluvanmerkintä			Pääpiirustus	
Uudisrakennus			Pääpiirustus	
Suunnittelukohta			Piirustuksen sisältö	Mittakaava
As Oy Helsingin Kultaseppä			Pohjapiirustus vesikatto	1:100
Insinöörikatu 14				
00980 Helsinki				
			Suunnittaja	Piirustuksen numero
			ARK P11	Muutos
			Projekti	Päiväys
			0058	23.10.2020



Arkworks Aikitehdit Oy  
 Mannerkatu 5, 00100 Helsinki  
 miika.koskela@arkworks.fi  
 www.arkworks.fi

Miika Koskela, arkkitehti SAKA

ARK P11

Projekti 0058 Päiväys 23.10.2020





Korkeusjärjestelmä  
**N2000**  
 Tasokorinmaattijärjestelmä  
**ETRS-GK25**

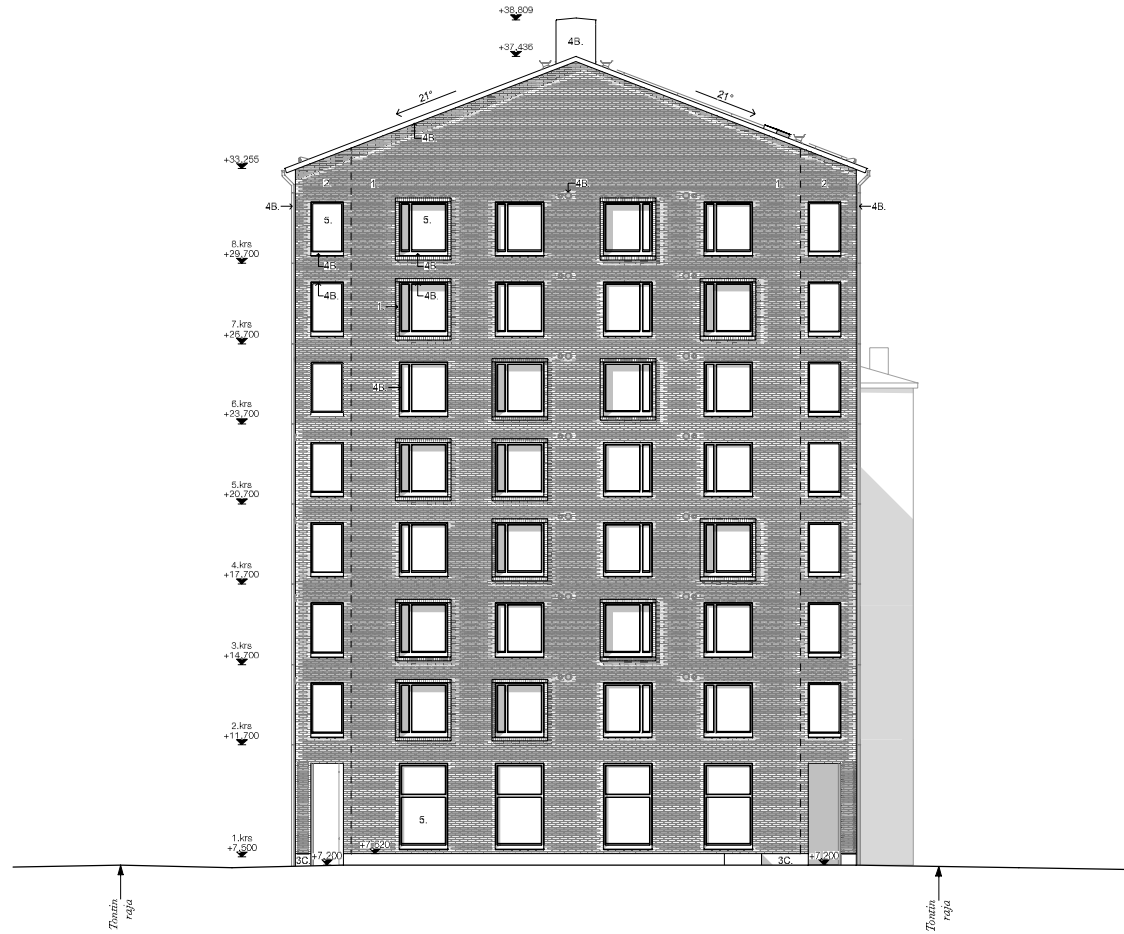
Kaivonpinta Herttoniemi 43	Korttel 43054	Tuuli 8	Maanpäätien merkit
Rakennusvaihe Uudisrakennus	Suunniteluohje As Oy Helsingin Kultaseppä Insinöörinkatu 14 00880 Helsinki	Pääpiirustus Pääpiirustus	Mittakaava Leikkaus B-B 1:100
	Suunnittelija	Piirustusnumero	Muutos



Arkworks Arkkitehti Oy  
 Mannerkatu 2, 00100 Helsinki  
 mika.konkka@arkworks.fi  
 www.arkworks.fi

**ARK P13**

- 1 Tiili, punaisenkitijava
- 2 Tiiliäntta, punaisenkitijava
- 3 Betoni
  - a) maalattu, valkoinen
  - b) maalattu, punaruskea
  - c) harmaa
- 4 Metallit
  - a) maalattu, valkoinen
  - b) maalattu, tilinpunainen
- 5 Lasi, kirkas



Konkreettiosasto  
**N2000**  
 Tasokoronaantiarjestelmä  
**ETRS-GK25**

Kaivoyhitys Herttoniemi 43	Korttel 43054	Tuuli 8	Maanalaisten maastot
Rakennusvaihe Uudisrakennus	Suunnittelukohta As Oy Helsingin Kultaseppä Insinöörinkatu 14 00880 Helsinki	Pinnustustyyppi Pääpinnustus	Mittakaava Julkisivu koilliseen 1:100
Arkworks ARKWORKS	Arkkitehti Arkworks Oy Mäkeläkatu 6, 00100 Helsinki mika.konkrea@arkworks.fi www.arkworks.fi	Suunnittelija ARK P14	Pinnustusnumero Muuksa
Mika Konkrea, arkworks SAFI	Projekti 0058	Päiväys 23.10.2020	



- 1 Tiili, punainenkiijava
- 2 Tiiliäätta, punainenkiijava
- 3 Betoni:
  - a) maalattu, valkoinen
  - b) maalattu, punaruskea
  - c) harmaa
- 4 Metallit:
  - a) maalattu, valkoinen
  - b) maalattu, tilinpäiväinen
- 5 Lasi, kirkas



Korkeusjärjestelmä  
**N2000**  
 Tasokorinaantjärjestelmä  
**ETRS-GK25**

Kaavonpinoa	Korttelit	Tuulit	Maanrakentamisen
Herttoniemi 43	43054	8	
Rakennuslupamenetelmä	Puhutus		
Uudistaminen	Pääpiirustus		
Suunnituskohde	Puhutuslaitteisto		Mittakaava
As Oy Helsingin Kultaseppä	Julkisivu kaakkoon		1:100
Insinöörinkatu 14			
00880 Helsinki			



Arkworks Arkitehtit Oy  
 Mäkeläkatu 6, 00100 Helsinki  
 mika.konkka@arkworks.fi  
 www.arkworks.fi

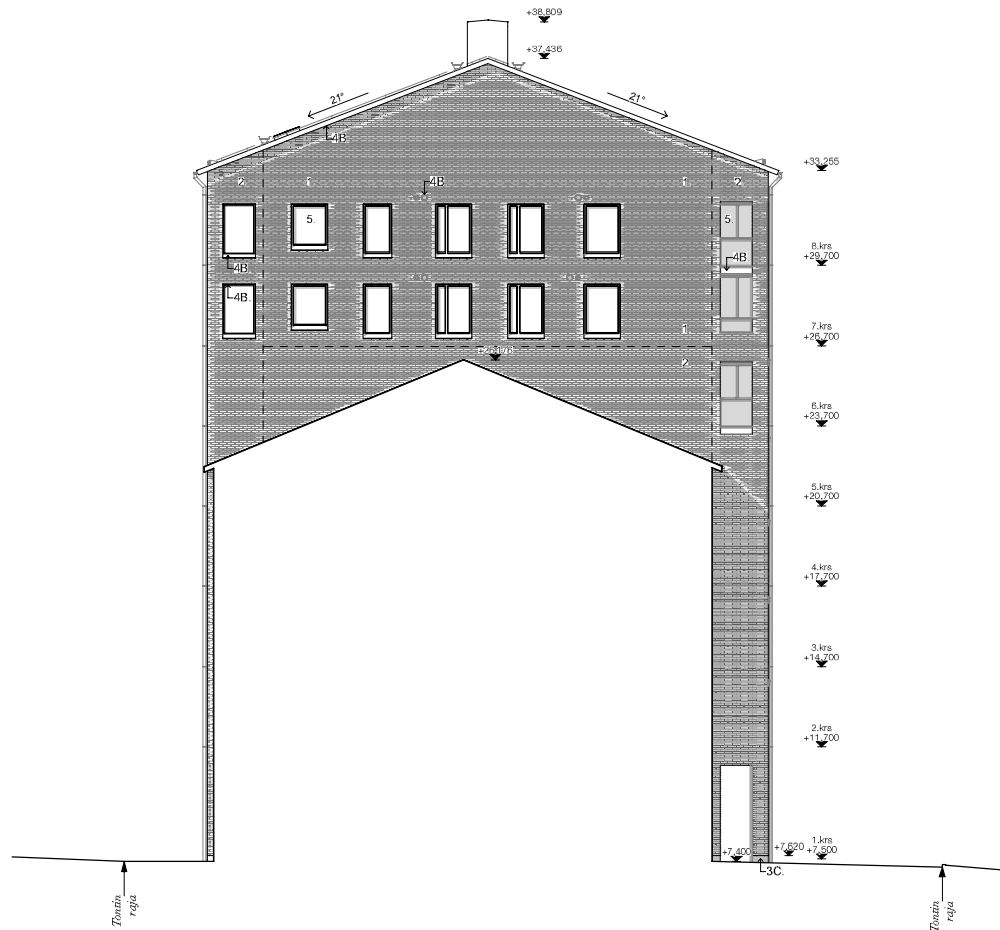
**ARK P15**

Mika Konkka, arkitehti SAFA

Projekti  
 0058

Päiväys  
 23.10.2020

- 1 Tiili, punainenkiijava
- 2 Tiiliäätta, punainenkiijava
- 3 Betoni
  - a) maalattu, valkoinen
  - b) maalattu, punaruskea
  - c) harmaa
- 4 Metallit
  - a) maalattu, valkoinen
  - b) maalattu, tilipunainen
- 5 Lasi, kirkas



Korkeusjärjestelmä  
**N2000**  
 Tasokoordinaattijärjestelmä  
**ETRS-GK25**

Kaavonpinoa	Korttel	Tuhti	Vieronvästien merittämät	
Herttoniemi 43	43054	8		
Rakennuslupamenetelmä	Pituusleveyt		Pääpiirustus	
Uudisrakennus			Pituusleveys suhteet	
Suunnitelmakohde	As Oy Helsingin Kultaseppä		Julkisivu lounasee	Mittakaava 1:100
	Insinöörikatu 14			
	00880 Helsinki			
	Suunnittelija	Pituuksinumero	Muutos	
		Arkkitehti: ArkkiHelsinki Oy Mäkeläkatu 5, 00100 Helsinki mika.konkka@arkkiworks.fi www.arkkiworks.fi		
		<b>ARK P16</b>		
Mika Konkka, arkkitehti SAFI		Projekti	Päiväys	
		0058	23.10.2020	

- 1 Tiili, punainenkiijava
- 2 Tiiliäätta, punainenkiijava
- 3 Betoni
  - a) maalattu, valkoinen
  - b) maalattu, punaruskea
  - c) harmaa
- 4 Metallit
  - a) maalattu, valkoinen
  - b) maalattu, tilinpäiväinen
- 5 Lasi, kirkas



Konkreettirakennus  
**N2000**  
 Tasekoormaanmittausjärjestelmä  
**ETRS-GK25**

Kaivonryhmä Herttoniemi 43	Korttelit 43054	Tuulit 8	Maanrakentamisen merkit
Rakennusvaihe Uudisrakennus	Suunnitelualue As Oy Helsingin Kultaseppä Insinöörinkatu 14 00880 Helsinki	Pinnat Pääpinustus	Pinnat Julkinen luoteeseen 1:100
ARK arkworks	ARK ARK P17	ARK ARK P17	ARK ARK P17



ARK  
ARK P17

Mika Kallala, ark@arkworks.fi

Projekti  
0058

Päiväys  
23.10.2020