

SUKULAATTATILA[®]
OLEMASSA OLEVAN JA NYT
RAKENNETTAVAN UUDEN SEINÄLÄIN
VÄLIN MUODOSTUVA RAKENTEELLINEN
TARKASTETTUVA OLEVA VÄLITILA, EL
KÄYTTÖTILA

**THK-TONTIN ULKOPUOLELLE
ULOITTUVAT TILAT:**

- Käyttö- ja tekn. tiloja
- Sukulaattatila
- Täyttöalue

HALLINTAOIKEUS:

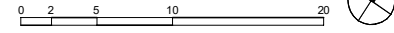
- Kiinteistöyhtiön THK-Hanke
- HKL:n tilat (Metroasema)
- Sähkötalo

Runeberginkadun alle sijoittuva
huoltotila (vuokra-alue)
yht. 947m²

THK-TONTTI
91-4-219-1

KAMPINKUJA
91-4-9901-0

SÄHKÖTALO (S-TONTTI)
91-4-216-1

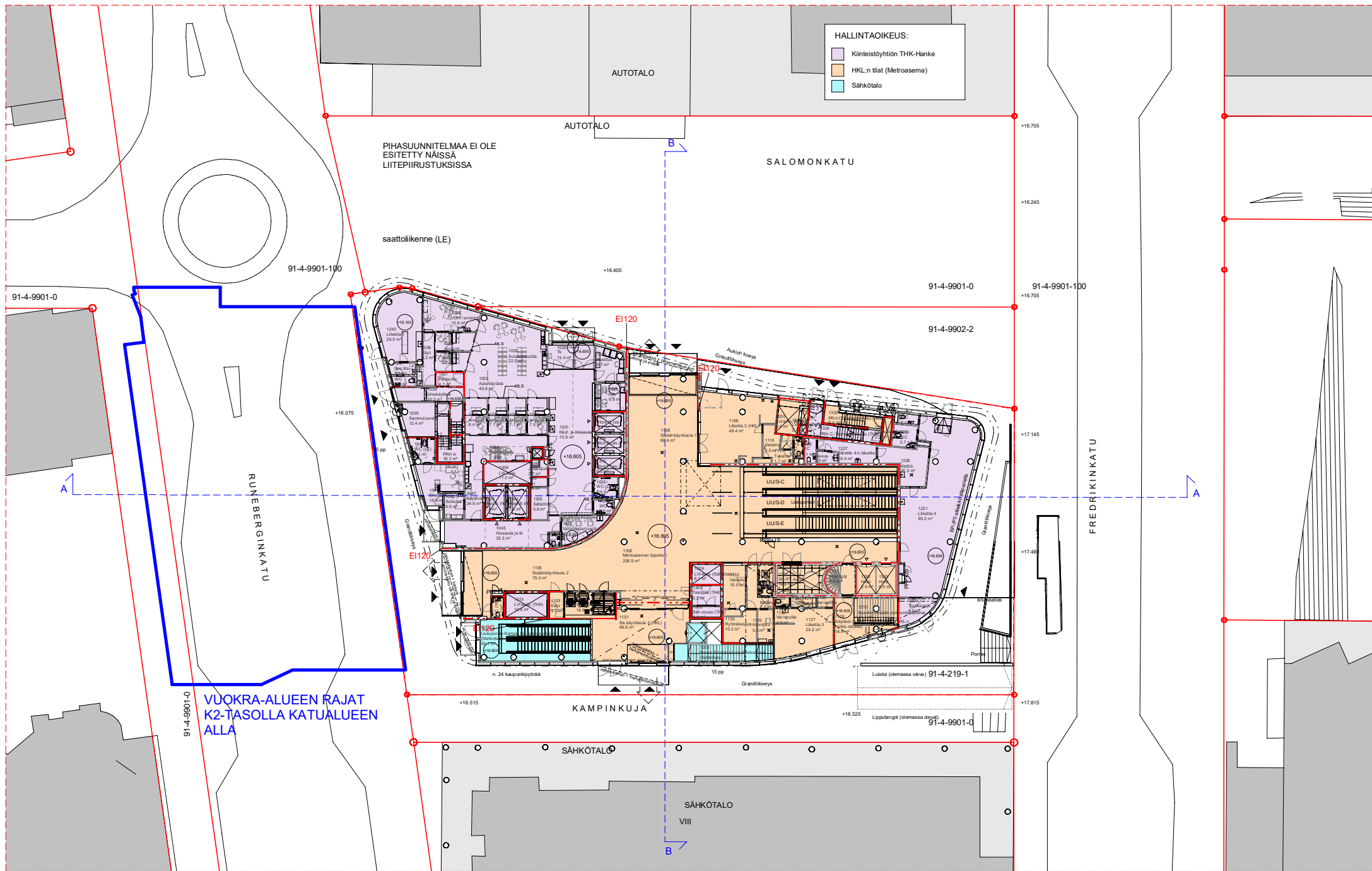


Huom. Kaikki Helsingin kaupungin uuteen (N2000/ETRS-GK25) korko- ja tasokoordinaatiojärjestelmään siiretyt korot merkitty (N2000)-merkinällä!

Keskustan THK Salomonkatu 8a, Kampinkuja 00100 Helsinki

vahe	sisäilma	piirustenumero	mittakaava	pvm
Yleissuunnittelu	Kampin THK / Kellari K2.1	MAANVUOKRASOP. LIITE2 s1	1:250 (A2)	17.11.2023

Liite 2. Katualueiden maanalaisen vuokrauksen ylä- ja alapinta / Vuokra-alue kellaritasolla



HALLINTAOIKEUS:

- Kinteistöyhtiön THK-Hanke
- HKL:n tilat (Metroasema)
- Sähkötalo

91-4-9901-0

91-4-9901-100

91-4-9901-0

91-4-9901-100

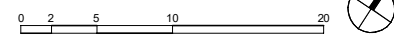
91-4-9902-2

91-4-9901-0

**VUOKRA-ALUEEN RAJAT
K2-TASOLLA KATUALUEEN
ALLA**

91-4-9901-0

Huom. Kaikki Helsingin kaupungin uuteen (N2000/ETRS-GK25) korko- ja tasokoordinaatiojärjestelmään siiretyt korot merkitty (N2000)-merkinällä!



Keskustan THK		Salomonkatu 8a, Kampinkuja 00100 Helsinki	
vahe	sisäilma	piirustusnumero	mittakaava
Yleissuunnittelu	Kampin THK / Katutaso 1	MAANVUOKRASOP. LIITE2 s2	1 : 250(A3)
			pvm
			17.11.2023

Liite 2. Katualueiden maanalaisen vuokrauksen ylä- ja alapinta / Vuokra-alue katutasolla (1. kerros)

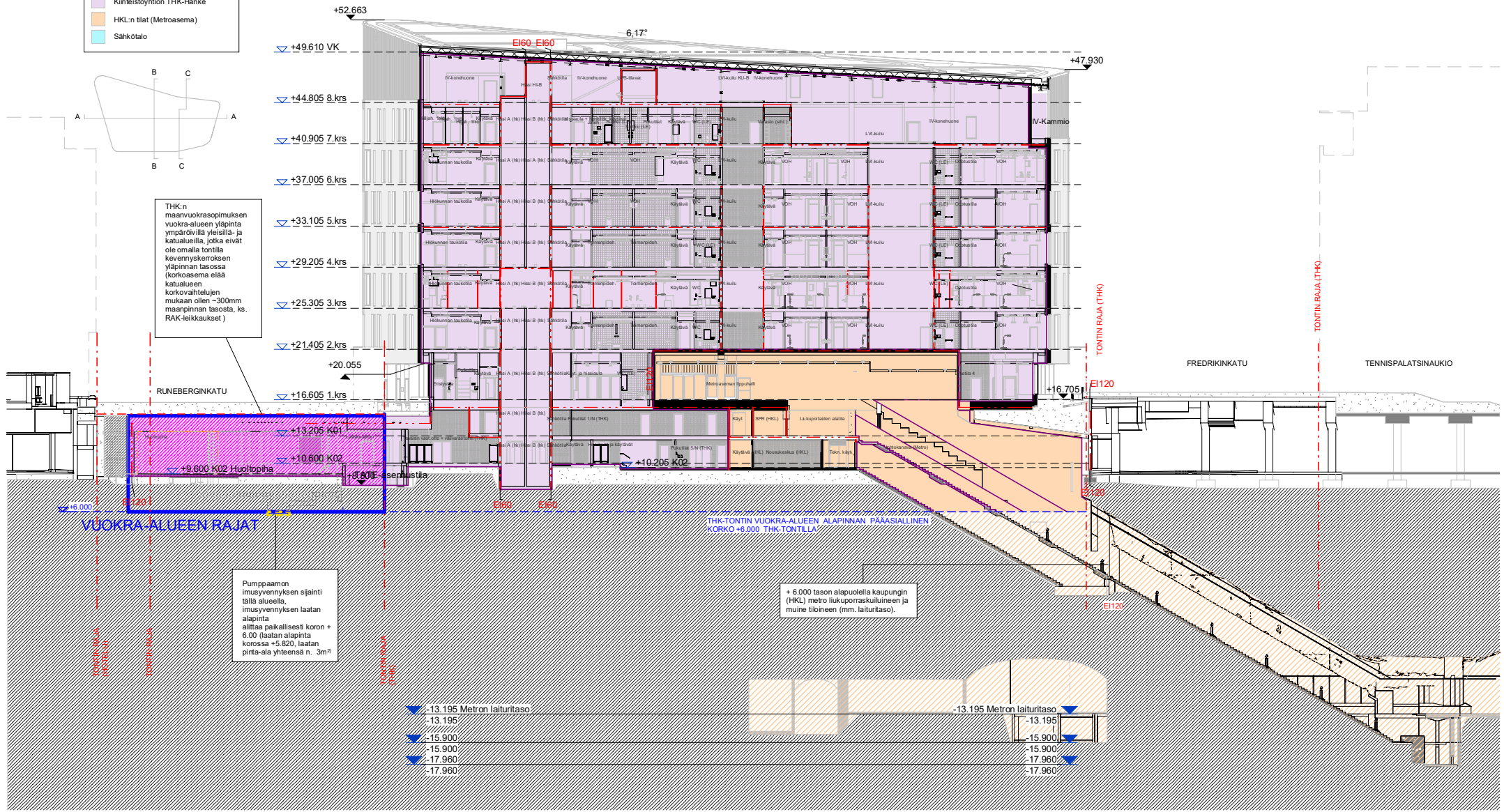
PES-ARKKITEHDIT
Tynnyrintekijänkatu 1c
00580 Helsinki

THK-TONTIN ULKOPUOLELLE
ULOTTUVAT TILAT:

- Käyttö- ja tekn. tiloja
- Sulkuaukkoja
- Täyttöalue

HALLINTAOIKEUS:

- Kiinteistöyhtiön THK-Hanke
- HKL:n tilat (Metroasema)
- Sähkötalo



THK:n maanvuokrasopimuksen vuokra-alueen yläpinta ympäröivillä yleisillä- ja katualueilla, jotka eivät ole omalla tontilla koventyksen yläpinnan tasossa (korkeasema eiää katualueen korkeusvaihtelujen mukaan olten -300mm maanpinnan tasosta, ks. RAK-leikkaukset)

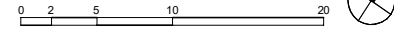
Pumppaamon imusyvennyksen sijainti näillä alueilla imusyvennyksen laatan alapinta alittaa paikallisesti koron + 6.00 (laatan alapinta korossa +5.820, laatan pinta-ala yhteensä n. 3m²)

+ 6.000 tason alapuolella kaupungin (HKL) metro lukuoprasakuluneen ja muine tiloineen (mm, laituritaso).

▼ -13.195 Metron laituritaso
▼ -13.195
▼ -15.900
▼ -15.900
▼ -17.960
▼ -17.960

-13.195 Metron laituritaso
▼ -13.195
▼ -15.900
▼ -15.900
▼ -17.960
▼ -17.960

Huom. Kaikki Helsingin kaupungin uuteen (N2000/ETRS-GK25) korko- ja tasokoordinaattijärjestelmään siiretyt korot merkitty (N2000)-merkinällä!



Keskustan THK

Salomonkatu 8a, Kampinkuja
00100 Helsinki

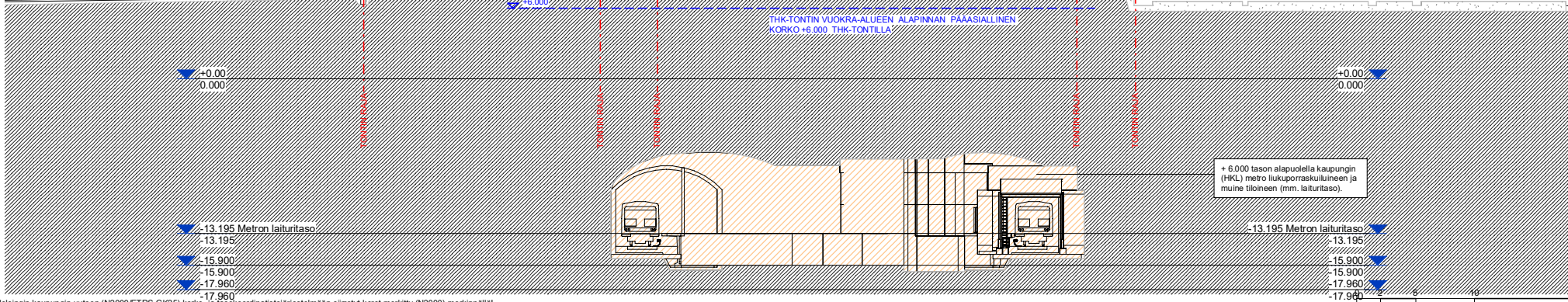
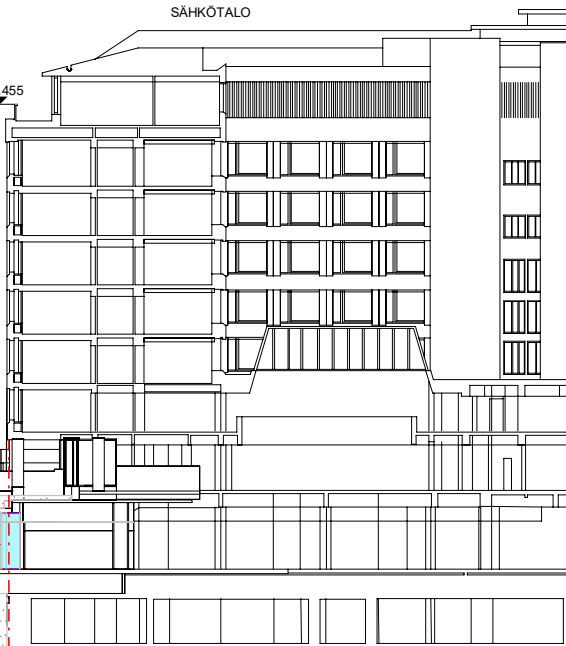
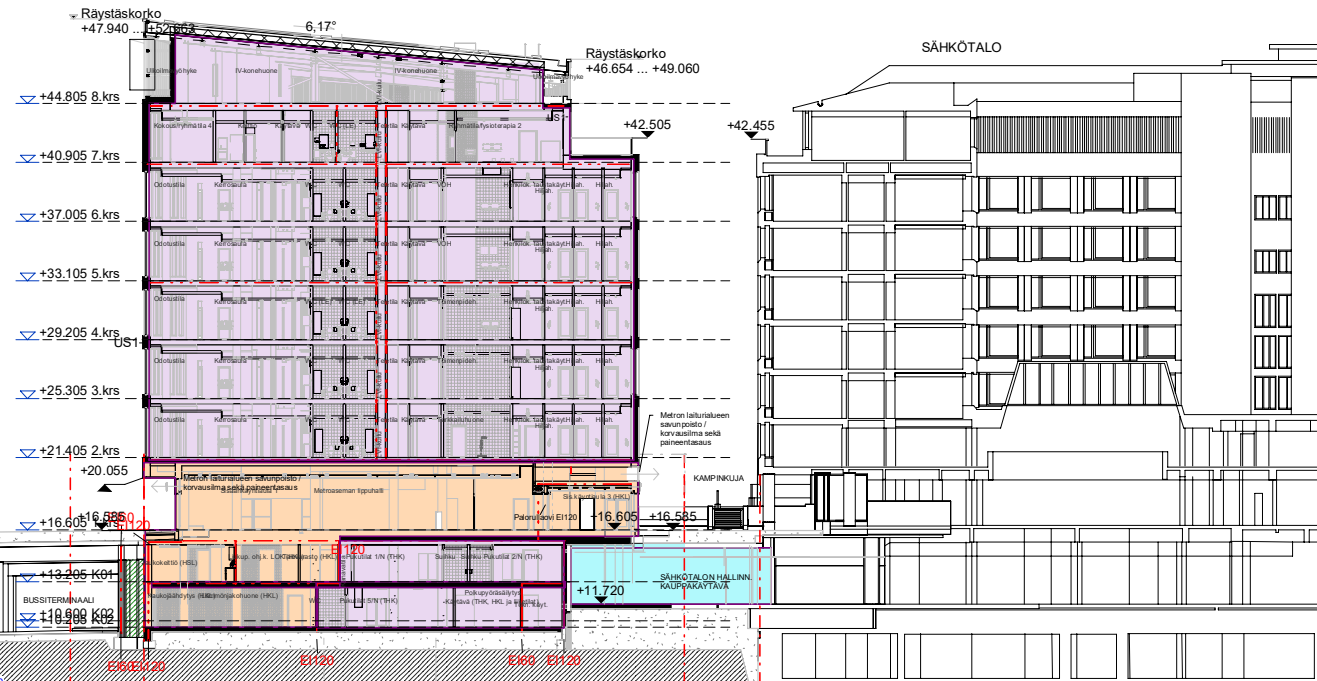
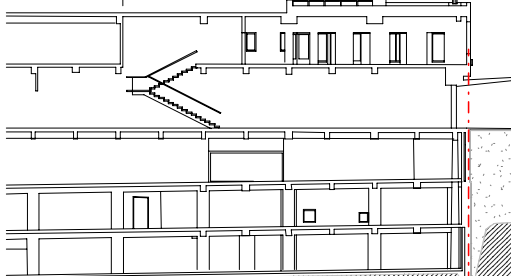
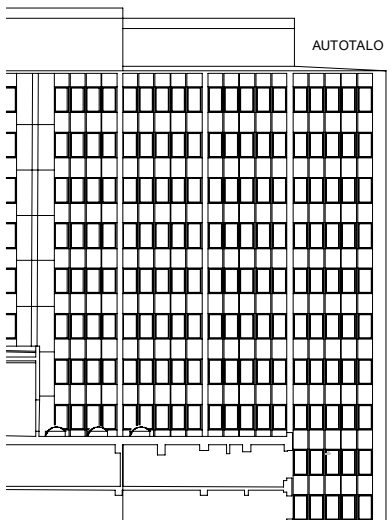
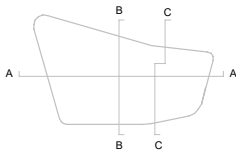
vahe	sisälto	piirustusanumero	mittakaava	pvm
Yleissuunnittelu	Leikkaus A 1	MAANVUOKRASOP. LIITE2 s3	1: 250(A3)	17.11.2023

Liite 2. Katualueiden maanalaisen vuokrauksen ylä- ja alapinta / Leikkaus A-A



- THK-TONTIN ULKOPUOLELLE ULOTTUVAT TILAT:
- Käyttö- ja tekn. tiloja
 - Sulkulaattatila
 - Täyttöalue

- HALLINTAOIKEUS:
- Kiinteistöyhtiön THK-Hanke
 - HKL:n tilat (Metroasema)
 - Sähkötalo



+ 6.000 tason alapuolella kaupungin (HKL) metro luukkoraskuluineen ja muine tiloineen (mm. laituritaso).

-13.195 Metron laituritaso
-13.195
-15.900
-15.900
-17.960
-17.960

-13.195 Metron laituritaso
-13.195
-15.900
-15.900
-17.960
-17.960

Huom. Kaikki Helsingin kaupungin uuteen (N2000/ETRS-GK25) korko- ja tasokoordinaatiojärjestelmään siiretyt korot merkitty (N2000)-merkinällä!

Keskustan THK

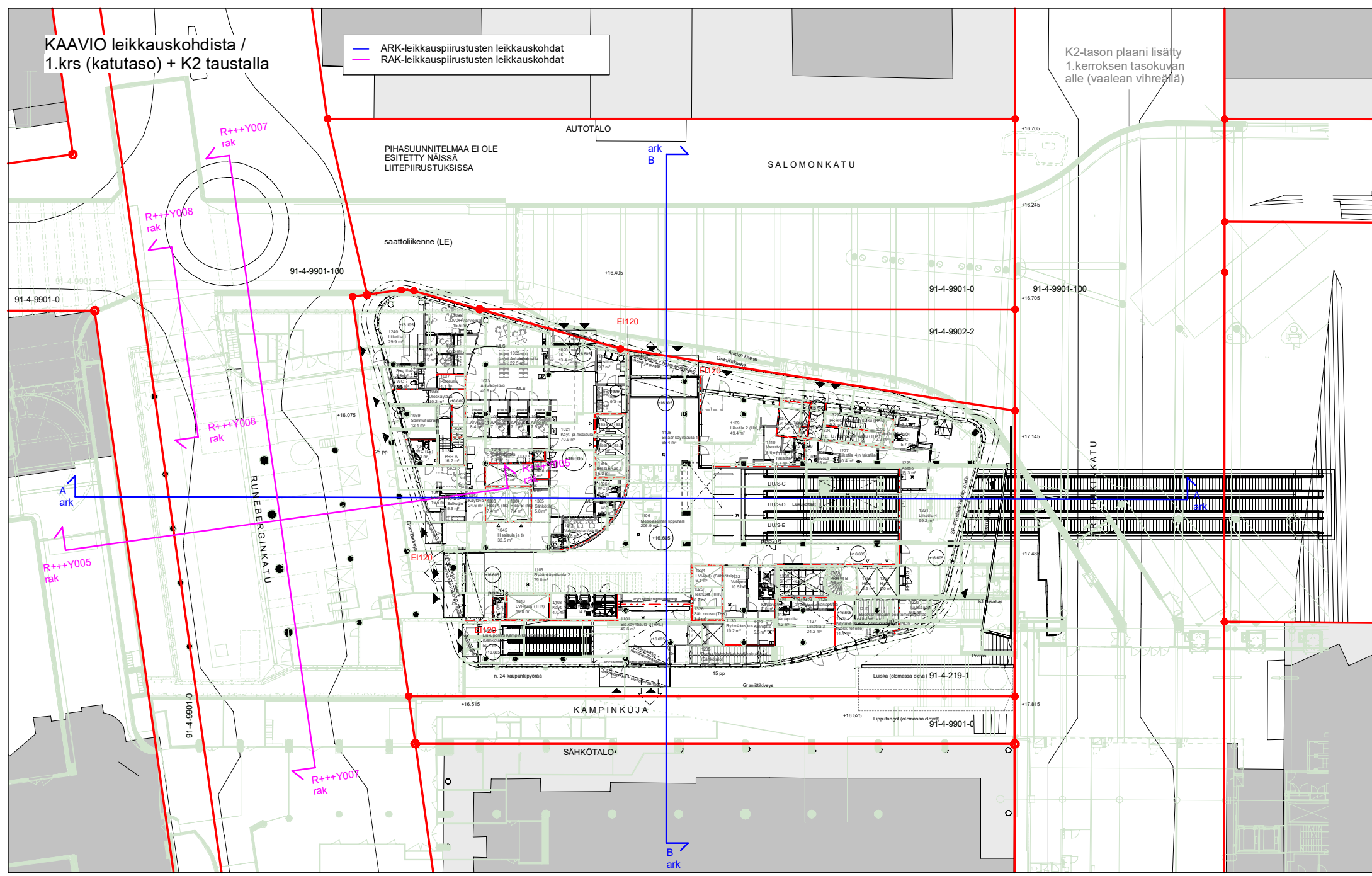
vahe	sisäilma	piirustusnumero	mittakaava	pvm
Yleissuunnittelu	Leikkaus B 1	MAANVUOKRASOP. LIITE2 s4	1 : 250(A3)	17.11.2023

Liite 2. Katualueiden maanalaisen vuokrauksen ylä- ja alapinta / Leikkaus B-B

KAAVIO leikkauskohdista /
1.krs (katutaso) + K2 taustalla

— ARK-leikkauspiirustusten leikkauskohdat
— RAK-leikkauspiirustusten leikkauskohdat

K2-tason plaani lisäty
1.kerros tasokuvan
alle (vaalean vihreällä)



Huom. Kaikki Helsingin kaupungin uuteen (N2000/ETRS-GK25) korko- ja tasokoordinaatiojärjestelmään säiretyt korot merkitty (N2000)-merkinällä!

Keskustan THK		Salomonkatu 8a, Kampinkuja 00100 Helsinki	
vahe	sisältö	piirustusnumero	mittakaava
Yleissuunnittelu	Kaavio - leikkauskohdat 1	MAANVUOKRASOP. LIITE2 s6	1:250 (A2)
			pvm
			17.11.2023

Liite 2. Tontin vuokrauksen alapinta katutason alapuolella / Kaavio leikkauskohdista - 1.krs (katutaso) + K2


HUOM! RAKENNETYYPIT PINTARAKENTEIDEN
JA NIIDEN VAATIMIEN TILAVARAUSTEN OSALTA
HOLDISSA.

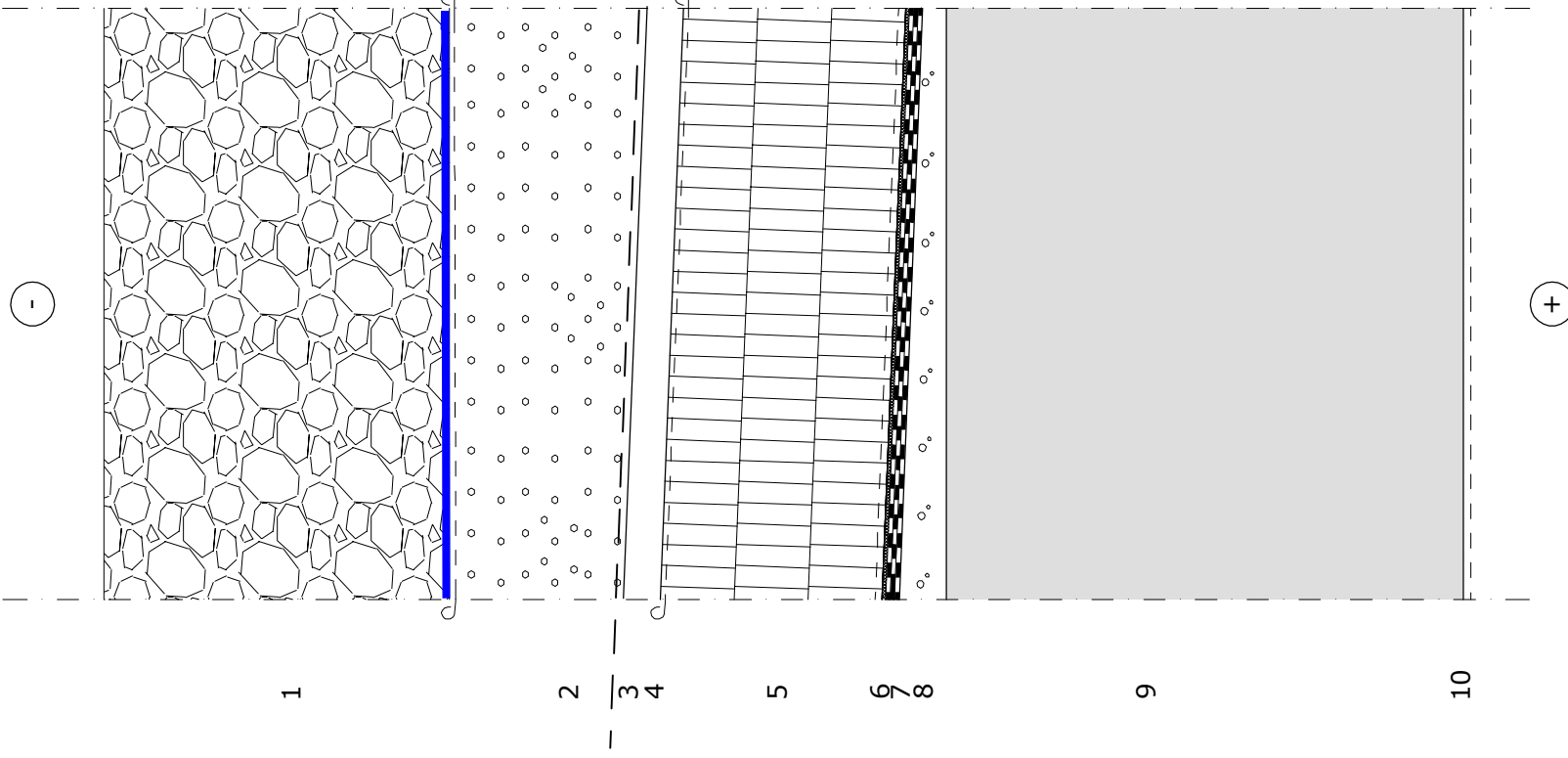
C	15.9.2023	LISÄTTY KS3, US7 MUUTETTU AP2, AP5, VP10, VP11, VP14, VP15, VP16	MIIKA
		YP1, YP5, US4 ja US5	
B	22.6.2023	LISÄTTY VP17, VS18, VS19, VS20, US4, US5, US6	TTAA
A	2.6.2023	PÄIVITETTY TYÖPIIRUSTUKSEKSI	TTAA
Tunnus	Päiväys	Muutos	Muuttanut

Vastaava rakennesuunn. (nimi,tutkinto,allekirj.)

Terhi Ala-Iikka, DI

pvm.

K.osa/Kylä	Kortteli/Tila	Tontti/Rno	Viranomaisten merkintöjä
4 Kamppi		9902/2	RATU 527
Rakennustoimenpide			Piirustuslaji
UUDISRAKENNUS			RAKENNE
Rakennuskohteen nimi ja osoite			Piirustuksen sisältö
Keskustan THK Salomonkatu 8 a Kampinkuja 1 00100 Helsinki			RAKENNETYYYPIT 1 : 10
	Suunn.ala	Työnumero	Tiedosto
	RAK	1510048660-003	R++RT001.dwg
	Piirustusno		Muutos
	R++RT001		C
Suunnittelija (nimi, tutkinto, allekirj.)	Piirt.	Tark.	Päiväys
Miika Koljonen, ins.(AMK)	MIIKA	TTAA	11.4.2023



VUOKRA-ALUEEN YLÄPINTA
KULKEE
KEVENNYSKERROKSEN JA
SEN YLÄPUOLISEN
SUODATINKANKAAN
YLÄPINNAN YLÄPUOLELLE,
~800mm KADUN
PINTARAKENTEESTA,
KORKO VAIHTELEE KADUN
PINNAN MUKAISESTI OLLEN
KUVAN
LEIKKAUSKOHDASSA
KOROSSA +15.30...+16.00

n. 800 mm 1 Kadun kantavat rakennekerrokset katusuunnittelijan mukaan, sis. asfaltin + suodatinkangas

0..635 mm 2 Kevennys esim. vaahtolasi

80 mm 3 Teräsbetonilaatta C30/37

- laatuokitus BY 45 2018 luokka C-4-II

- rasitusluokka XC2, XD1 (BY 65 2016)
raudoitus T10#150

4 Suodatinkangas, N2

300 mm 5 Suulakepuristettu, pontattu umpisoluihin XPS-eriste, esim. Finnfoam FI-400, alapuoli ristiin uritettu

- lyhytaikainen kuormituskestävyys ≥ 300 kN/m² (EN1606)

- veden imeytyminen upotuskokeessa $< 0,7$ (EN12087)

- veden imeytyminen diffuusiolla < 1 (EN12088)

- jäätymis-sulamiskestävyys < 1 (EN12091)

- $\lambda_{Design} \leq 0,037$

6 Salaojamatto, kuormitusta kestävä esim. Tencate Polyfelt DC 402E

7 Vedeneristys, tyyppi VE80R (TL2+TL2+TL2), ylin kermi juurisuojattu. Alustan pohjustus KBL20/100.

50...200mm 8 Kallistusvalu raudoitus 5-150 B500K, pinta puu- tai teräshierretty ja sinkkopuhallus, By45 luokka A. Sementtiliima ja epäpuhtaudet poistettava pinnasta. Pinnan tartuntalujuusvaatimus 0,8MPa

700 / 900 mm 9 Kantava teräsbetonilaatta rakennepiirustusten mukaan, By45 luokka B.

10 Pintamateriaali tai -käsittely rakennus-/huoneselostuksen mukaan

Toteutus- ja suunnitteluohjeet:

- alin eristelevy ristiin uritettu, urat kallistuksen suuntaan

- alustan suurin sallittu kosteuspiitoisuus ennen kermin asennusta RH < 90%
10mm syvyydeltä näytepalamenetelmällä mitattuna soveltaen RT-korttia 14-10984

- kermieristyksen tartuntavetoisuus varmistetaan tartuntavetokokein (VTT 2651-17) vaatimukset 50% InfraRYL 42310.3.2.1 mukaisista arvoista

- vedeneristeelle on välittömästi työn valmistuttua suoritettava vedenpainekoe

- vedeneristeet on välittömästi onnistuneen vedenpainekokeen jälkeen

suojattava pintarakenteilla

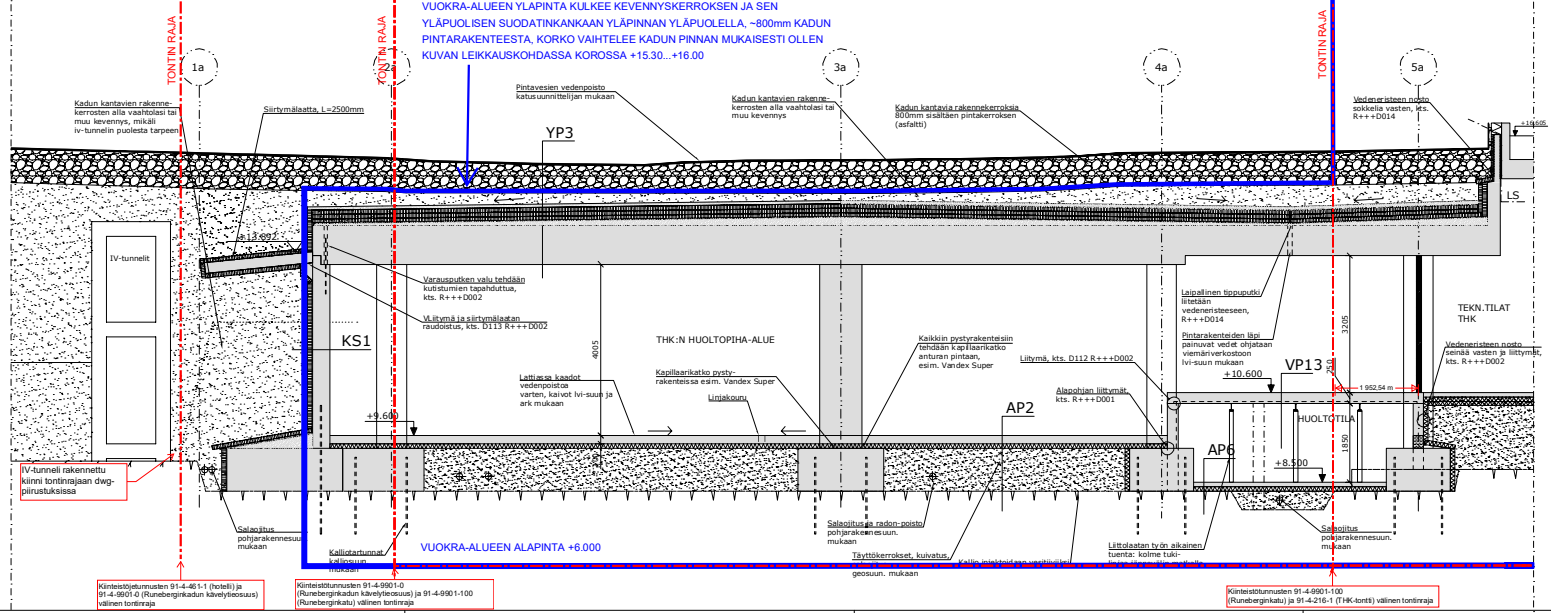
- kattokaivot viherkatoille suunniteltuja viherkattokaivoja erikoispiirustuksen mukaan

- suojabetonilaatta sahataan 2,5mx2,5m ruutuihin

Lämmönläpäisykerroin: U = 0,09 W/m²K

Palonkestoluokka: R120/R180

VUOKRA-ALUEEN YLÄPINTA KULKEE VYNNYSKERROKSEN JA SEN YLÄPUOLISEN SUODATINKANKAAN YLÄPINNAN YLÄPUOLELLA, ~800mm KADUN PINTARAKENTEESTA, KOROKO VAIHTELEE KADUN PINNAN MUKAISESTI OLLEN KUVAN LEIKKAUSKOHDASSA KOROSSA +15.30...+16.00



A	2.6.2023	PAIVITETTY TYÖPIIRUSTUKSEKSI	TTAA
Terhi Ala-Bikka, DI			TTAA
Vastuuhenkilö: (tai vastaava henkilö)			
Terhi Ala-Bikka, DI			
Käsitteily	Kohde/tila	Tuote/tila	Yhteistyökumppani
4 Kauppi		9902/2	RATU 527
Uudisrakennus			RAKENNE
Keskustan THK		Yhteistyökumppani	
Salomonkatu 8 a,		Huoltohuone	
Kampinkuja 1		Mod. Fa	
00100 Helsinki		1:50	
RAMOZ LLC	Rakentaja: Pöytä Oy, Suupohjantie 3, A, 25 05011 Rauma, puh. 020 355 611, email: rakentaja@poyta.fi	Talon nimi: RAK 1510048660-003	Tilaaja: A
Yhteistyökumppani (tai vastaava)		Rakentaja: MIKA	Tilaaja: TTAA
Miska Kälviäinen, ins. (AMK)			6.4.2023

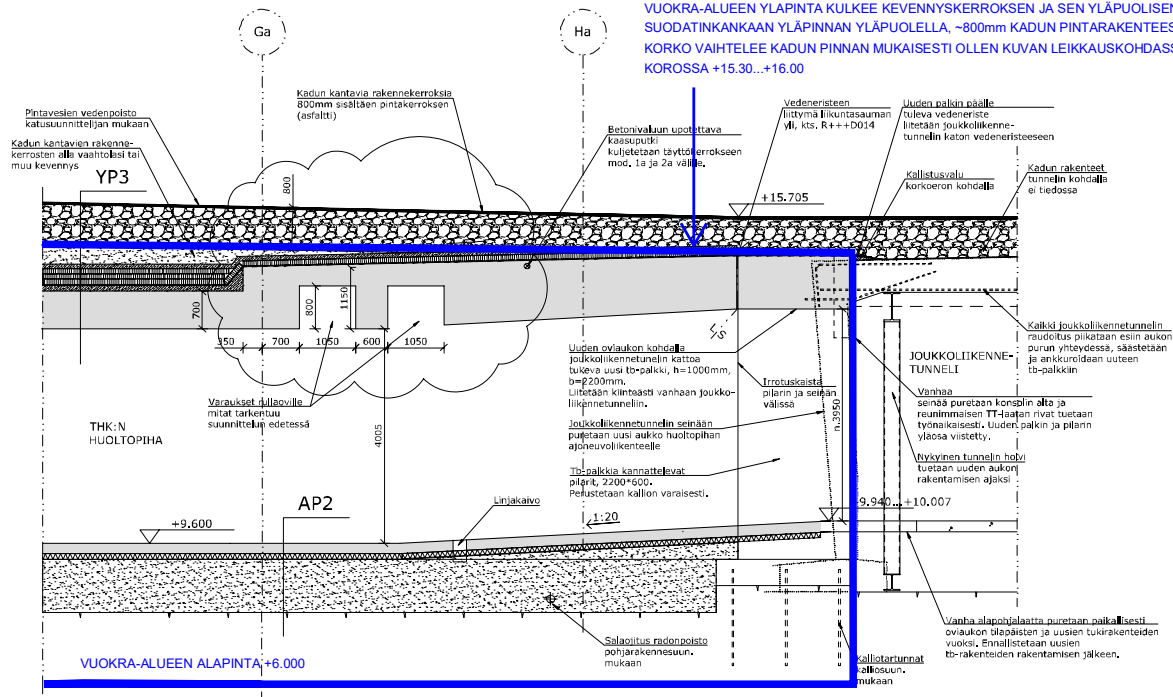
IV-tunnelli rakennettu kiinni tontinrajan dwg-piirustuksessa

Kinestetismuuten 914-401-1 (hotelli) ja 914-9901-0 (Runeberginkadun kävelyreitti) välinen tontinraja

Kinestetismuuten 914-9901-0 (Runeberginkadun kävelyreitti) ja 914-9901-100 (Runeberginkatu) välinen tontinraja

Kinestetismuuten 914-9901-100 (Runeberginkatu) ja 914-216-1 (THK-kontti) välinen tontinraja

VUOKRA-ALUEEN YLÄPINTA KULKEE KEVENNYSKERROKSEN JA SEN YLÄPUOLISEN SUODATINKANCAAN YLÄPINNAN YLÄPUOLELLE, ~800mm KADUN PINTARAKENTEESTA, KOROKO VAIHTELEE KADUN PINNAN MUKAISESTI OLLEN KUVAN LEIKKAUSKOHDASSA KOROSSA +15.30...+16.00



TONTINRAJAN ALAPINTA MÄÄRITTELEMÄTÖN (RUNEBERGINKATU 914-9901-100)

2	2.6.2023	PAIVITETTY TYÖPIRUSTUKSEKSI	TTAA
A		Paikka	Huoneist
Talonrakennus, (määräysten mukais.) p.m.			
Terhi Ala-Eikka, DI			
Kassa/kv	Kortti/ks	Tuote/ks	Vaihtoehtoiset merkinnät
4. Kamppi		9902/2	RATU 527
Käyttötarkoitus			Rakennus
UUDISRAKENNUS			Rakennus
Katutaso/kerros			Kuukausi
Kampin THK			1:50
Salomonkatu 8 a,			Huoltopiha
Kampinkuja 1			Huoltopiha
00100 Helsinki			Mod. ~2a
10 4 41 4 1	Rakentaja/ohjattu Oy	Suorittaja	Tilanta
	Runeberginkatu 5, PL 25	RAK	1510048660-003
	00561 Espoo	Tilaaja	A
	puh. 020 755 611	R+++Y008	
	etunimi.sukunimi@rakentaja.fi	Proj.	Tark.
Syyskuu 2023, lopputuote, alkuvu.		TTAA	MIKA
Terhi Ala-Eikka, DI			6.4.2023