



Fiksun toimiston uusi suunta

CAPE
Capellanranta 1

YIT

Kansainvälisesti merkityksellinen

Haluamme kehittää yhdessä kumppaniemme kanssa Kalasatamaan kansainvälisesti kiinnostavan fiksu toimisto -hankkeen.



Hanke polkaistaan käyntiin kumppanuus- ja ratkaisuhauulla. Ensimmäisessä vaiheessa lähdemme etsimään kumppaneita mukaan haun toteuttamiseen. Toinen vaihe käynnistyy ratkaisuhauulla, jonka tavoitteena on löytää olemassa olevat tai pitkälle kehitteillä olevat innovatiiviset ja digitaaliset palveluratkaisut sekä konseptit tulevaisuuden älykkääseen toimistoon. Ratkaisuhauussa etsitään sekä toiminnallisia ratkaisuja ja palveluita että taloteknisiä ja konkreettisia rakentamisen tuoteinnovaatioita.

Ratkaisuhauun kaikissa teemoissa painotetaan miten Cape tukee Hiili-neutraali Helsinki 2035 – toimenpideohjelmaa. Ratkaisuhauun teemoja ovat esimerkiksi älykäs liikuminen, käyttäjä- ja omistajaratkaisut, energiaomavaraisuus, data ja sensorit, fiksu tilankäyttö.

Fiksu toimisto?

Konsepti viittaa digitalisaatioon, energiatehokkuuteen, tilankäyttöön, muuntojoustoon. Fiksun toimiston tarkka määritelmä muodostetaan osana kumppanuus- ja ratkaisuhakua



Huikemat merinäköalat edistävät tekijöiden hyvinvointia ja tuottavuutta



Ravintola ja sen terassit ovat myös Kalasataman rantapromenadin varrella

Miten fiksu toimisto luodaan?

Kumppanuus- ja ratkaisuhaku mahdollistaa hyvillä ratkaisuilla ja innovaatioille väylän markkinoille ja synnyttää uusia palveluekosysteemejä, joiden kautta saadaan suomalaista osaamista kansainvälisille markkinoille.

Kumppanuus- ja ratkaisuhaku



Image Source: Helsinki Marketing

1

Ensimmäisessä vaiheessa otamme kumppaneita mukaan ratkaisuhaun toteuttamiseen.

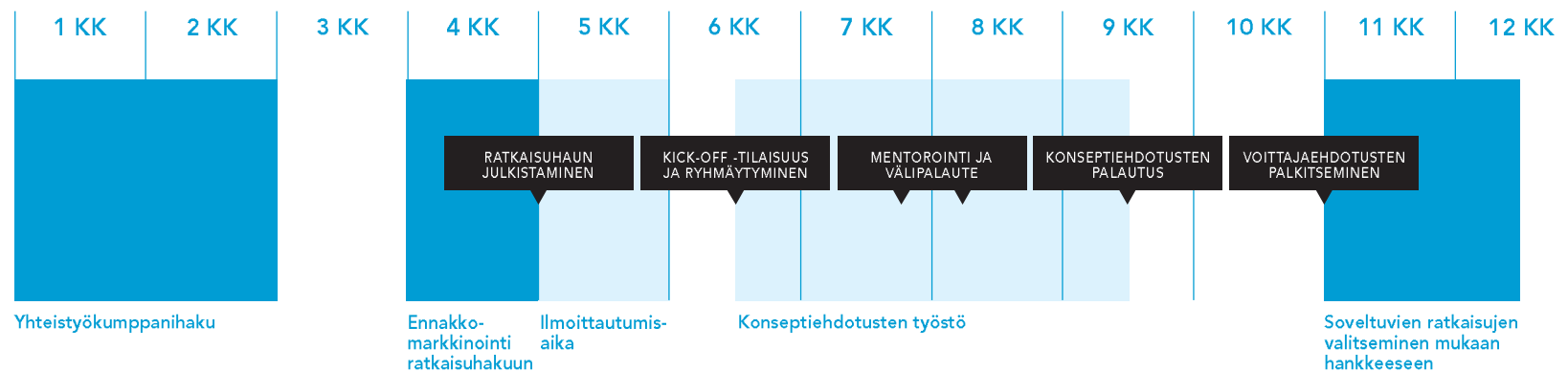
2

Toisen vaiheen eli ratkaisuhaun tavoitteena on löytää innovatiiviset olemassa olevat tai pitkällä olevat tuote- ja palveluratkaisut sekä konseptit tulevaisuuden älykkääseen toimistoon

3

Alustava aikataulu syksystä 2019 kevääseen 2020.

Prosessin havainnollistaminen



Cape ja Hiilineutraali Helsinki 2035

Ratkaisuhaun yhtenä tavoitteena on löytää taloudellisesti kestäviä toiminnallisia ja taloteknisiä ratkaisuja, jotka tukevat Helsinkiä saavuttamaan hiilineutraliteetin.



Image Source: Helsinki Marketing

Helsingin hiilineutraaliustavoite vuoteen 2035 on kunnianhimoinen, mutta toteutettavissa merkittäville panostuksilla ja tiiviillä yhteistyöllä esimerkiksi yritysten kanssa. Cape -hanke voi tukea tavoitteiden saavuttamista erityisesti liikkumisen ja rakentamisen teemojen alueella.

Muutamia konkreettisia kaupungin toimenpideohjelman tavoitteita, jotka ovat linjassa Capen tavoitteiden kanssa:



LIKKUMINEN

- Sähköautojen osuuden kasvu
- Uusien liikkumismuotojen tukeminen
- Joukkoliikenteen kulkumuoto-osuuden nostaminen
- Jalankulun ja pyöräliikenteen kulkumuoto-osuuden nostaminen



RAKENTAMINEN JA RAKENNUSTEN KÄYTTÖ

- Lämmön kokonaiskulutuksen pienentäminen
- Paikallisesti tuotetun lämmön ja sähkön osuuden lisääminen ja tehokkuus
- Sähkön ja lämmön kysyntäjoustopien lisäämisen ratkaisut
- Hyödyntämättömän hukkalämmön talteenotto

26. Kaupunki toimii testialustana älykkään liikkumisen palveluiden kehittämiselle ja otetaan käyttöön toimivimpia ratkaisuja.

34. Kehitetään toimitalarakennusten energian kulutusseurantaa kohti energiatehokkuuden seurantaa yhdistämällä energiankulutustietoon rakennusten olosuhte- ja käyttötietoja.

36. Selvitetään kiinteistökohtaista tai alueellista energian (sähkö ja lämpö) varastoinnin mahdollisuuksia ja kustannusvaikutuksia.

121. Kehitetään yhteistyötä (kaupunki, yritykset, kaupunkilaiset jne.) kiertotalouteen, jakamistalouteen ja ilmastovastuuseen liittyen esim. projektien ja pilottien avulla.

127. Yrityksille luodaan kotimarkkinareferenssejä, jotka auttavat viennissä. Kotimaisille ja kansainvälisille yrityksille luodaan mahdollisuuksia kehittää uusia ratkaisuja ja liiketoimintamalleja Helsingissä. Edistetään Helsingin seudun mainetta maailman edelläkävijänä, mikä tukee yritysten kansainvälistä kasvua ja seudun vetovoimaa.

Fiksun toimiston raamit

Rakennus tulee olemaan muuntojoustava ja moderni. Se on alusta uusien ratkaisujen ja innovaatioiden soveltamiseen.

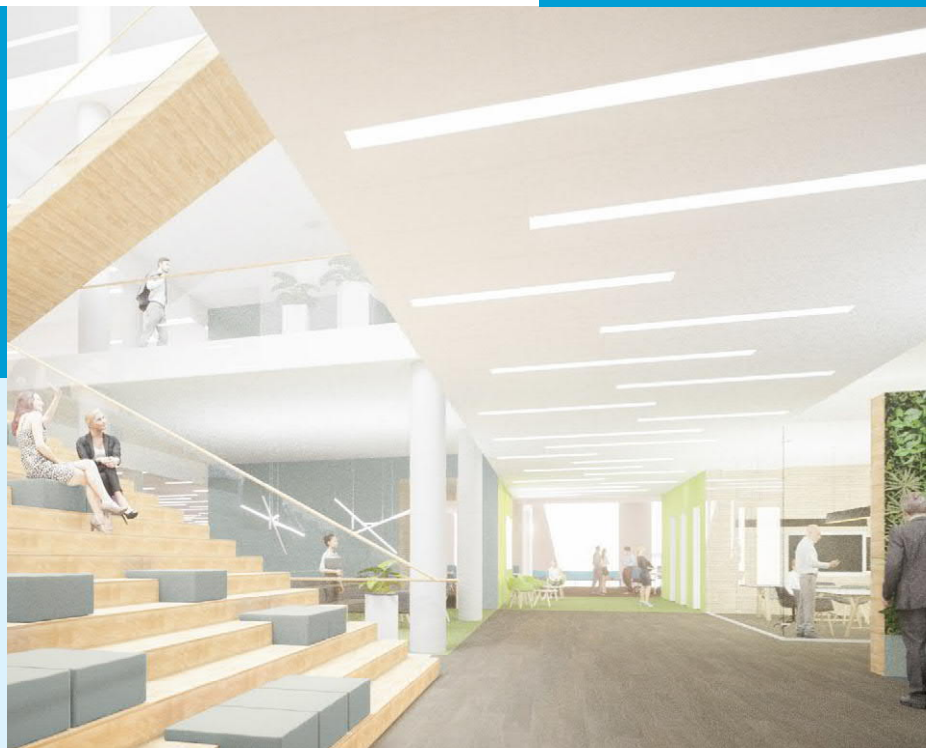
Katutaso ja yhteisö

Katutason tiloihin etsitään ratkaisuja, jotka edistävät viisaan liikkumisen ratkaisujen yleistymistä ja luovat uusia mahdollisuuksia kalasatamalaisille integroitua osaksi työnteon yhteisöä.



Arkkitehtuuri ja tilat

Kaupunkikuvaan soveltuva arkkitehtuuri luo raamit ratkaisuhauun avoimuuteen, tilankäyttöön ja muuntojoustoon liittyville ratkaisuille. Arkkitehtuuria kehitetään kaupungin kanssa yhteistyössä kumppanuus- ja ratkaisuhauun aikana.



Energiatehokkuus ja kestävä kehitys

Resurssiviisuus ja hiilineutraalius otetaan huomioon niin suunnittelussa, rakentamisessa kuin käytön aikana.



Toteutus

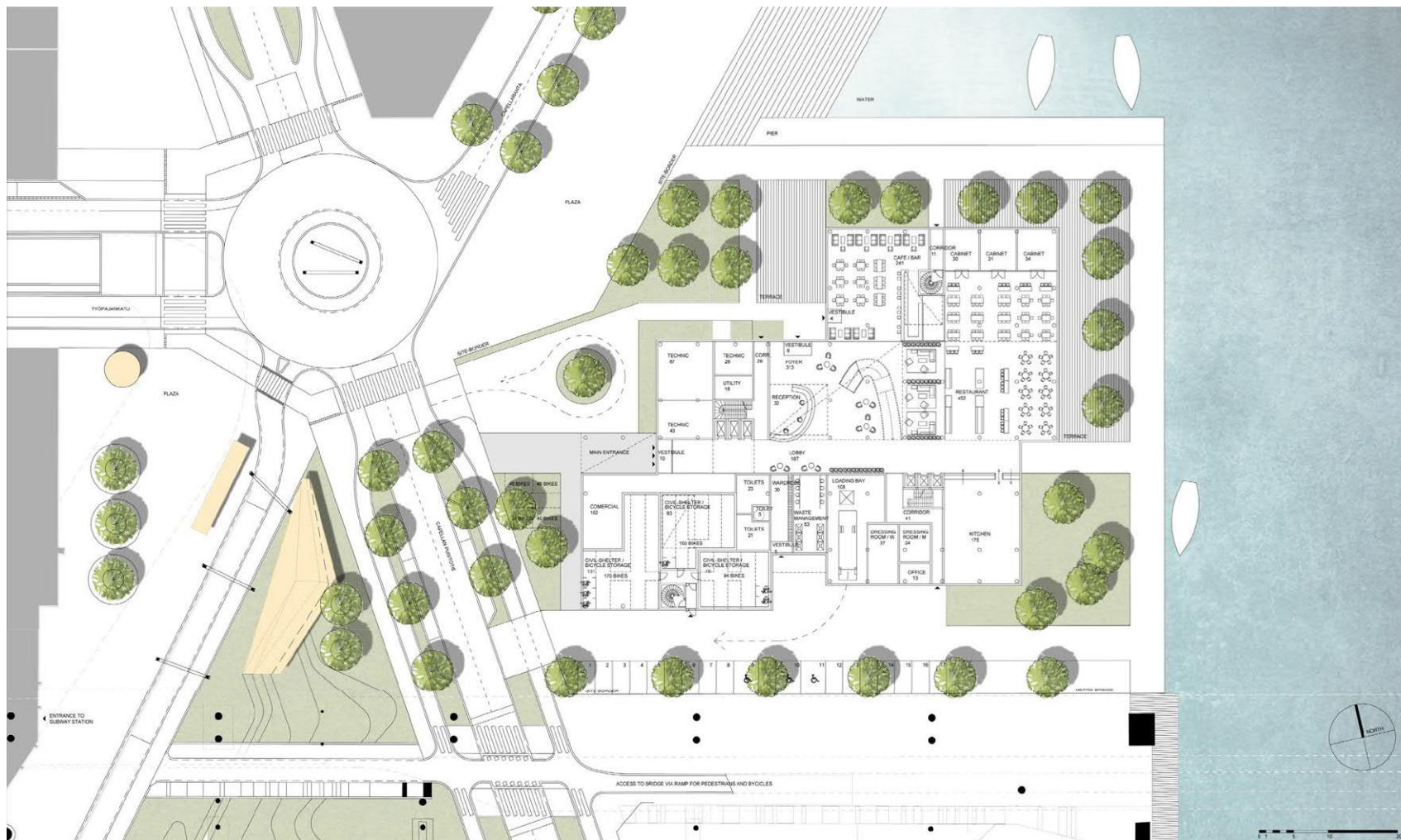
Tontin asemakaava on lainvoimainen, joten suunnittelu ja toteutus voidaan aloittaa nopealla aikataululla.

Kohtaamisia katutasossa

Katutasossa panostetaan kohtaamisiin ja fiksuun liikkumiseen.

Ravintola ja sen upeat terassit avautuvat Kalasataman rantapromenadille. Neuvottelutilat joustavalla ja yksinkertaisella varausjärjestelmällä ovat muidenkin kuin talon käyttäjien varattavissa.

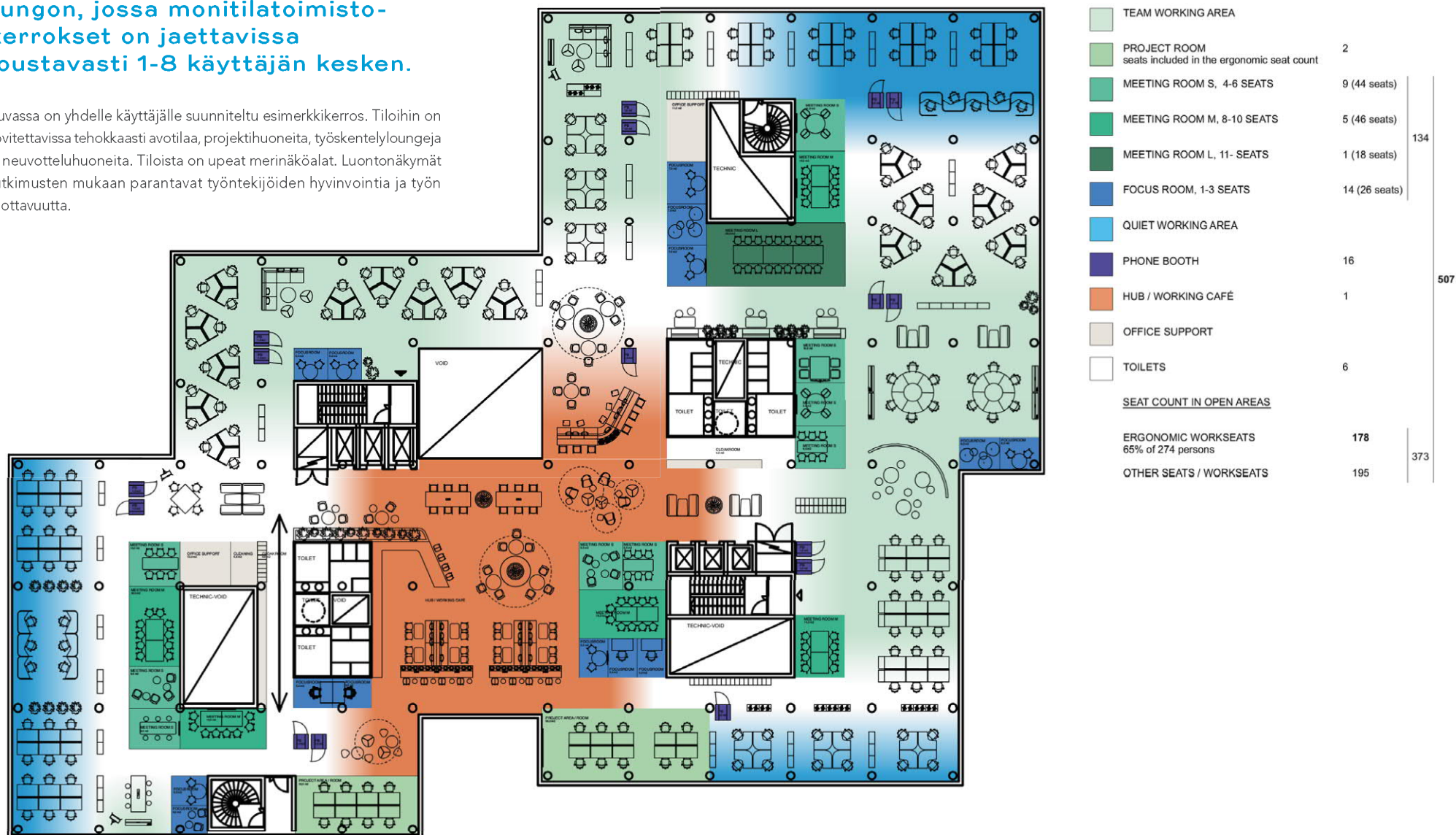
Capellanrannan saavutettavuus perustuu loistaviin julkisen liikenteen sekä jalankulun ja pyöräilyn yhteyksiin. Jalankulun ja pyöräilyn kulkumuoto-osuuden nostamiseksi Capessa on erinomaiset ”päätepiestefasiliteetit” niin pyöräilijöille kuin työmatkalenkeilijöille.



Joustava monitilatoimisto

Tontti mahdollistaa rakennus-
rungon, jossa monitilatoimisto-
kerrokset on jaettavissa
joustavasti 1-8 käyttäjän kesken.

Kuvassa on yhdelle käyttäjälle suunniteltu esimerkkipöytä. Tiloihin on sovitettavissa tehokkaasti avotilaa, projektihuoneita, työskentelylougeja ja neuvotteluhuoneita. Tiloista on upeat merinäköalat. Luontokymät tutkimusten mukaan parantavat työntekijöiden hyvinvointia ja työn tuottavuutta.



Fiksu toimisto osana fiksumaa Kalasatamaa

Fiksun toimiston tavoitteet ovat linjassa Fiksu Kalasatama -hankkeen tavoitteiden kanssa.

Fiksu Kalasatama:

"Helsinki aloitti syksyllä 2013 Fiksu Kalasatama -hankkeen, jossa tavoitteena on tehdä Kalasatamasta älykkään kaupunkirakentamisen mallialue, Helsingin Smart City -kaupunginosana. Aluetta kehitetään joustavasti ja kokeilujen kautta, yhdessä asukkaiden, yritysten, kaupungin ja muiden toimijoiden kanssa. Tavoitteena on luoda niin resurssiviisas kaupunginosa, että se säästää asukkaille tunnin omaa aikaa päivässä. Samalla syntyy uusia kaupunkipalveluita ja innovaatioita sekä mahdollistetaan uutta liiketoimintaa. ICT-teknologia sekä avoin data tukevat palveluiden syntymistä."

LÄHDE: HELSINGIN KAUPUNKI, 2018

Helsingin strategia 2017-2021:

Helsingin strategiassa tavoitteena on olla maailman parhaiten digitalisaatiota hyödyntävä kaupunki maailmassa. Elinkeino- ja tietotekniikkastrategian tähtäimenä on parantaa Helsingin kiinnostavuutta yritystoiminnalle, ja reagoida nopeasti muuttuvaan työmarkkinatilanteeseen teknologiavetoisen projektitoiminnan kautta. Vaikka maailmalla on jo toteutettu vastaavanlaisia hankkeita, Suomeen tulee viimeisin teknologia. Kalasataman tulevaisuuden fiksu toimistohanke toteuttaa Helsingin strategiaa ja edustaa teknologian terävintä kärkeä.



"Fiksu toimisto -hanke täydentää hyvin Fiksu Kalasatama alueen kokonaisuutta. Fiksu Kalasatama -alusta soveltuu hankkeen kehittämiseksi sekä ratkaisujen ja innovaatioiden kokeiluihin. Toivotamme hankkeen tervetulleeksi alueelle ja olemme erittäin motivoituneita etsimään yhdessä työryhmän kanssa energiaälykkään ja fiksun toimiston ratkaisuja."



Kerkko Vanhanen

*Ohjelmajohtaja,
Fiksu Kalasatama
Forum Virium Helsinki*

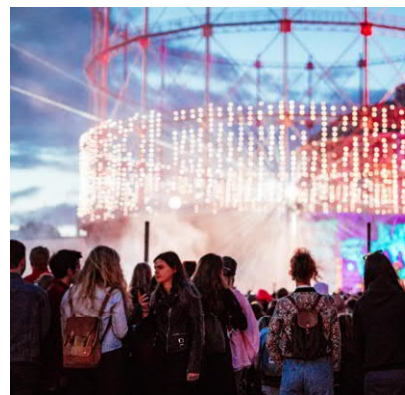


Ensiluokkainen saavutettavuus ja palvelut

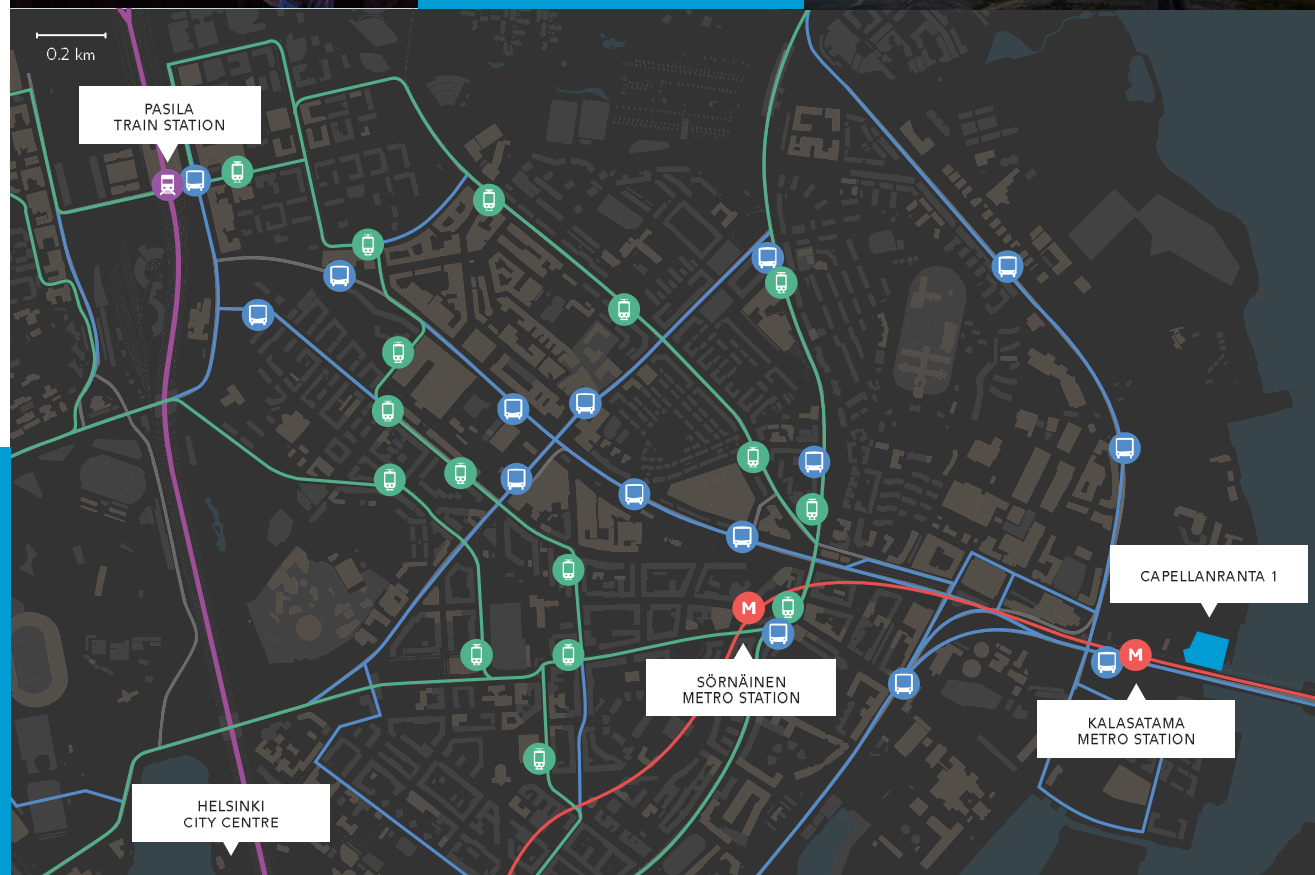
Saavutettavuudeltaan Cape on erinomaisten julkisen liikenteen, jalankulun ja pyöräilyverkostojen keskellä. Teollisuuskadun akseli Kalasataman ja Pasilan välillä on työpaikkojen, liike-elämän ja kaupunkikulttuurin keskittymä.



Suvilahti ja Teurastamo:
Ruoan ja kulttuurin keskittymä

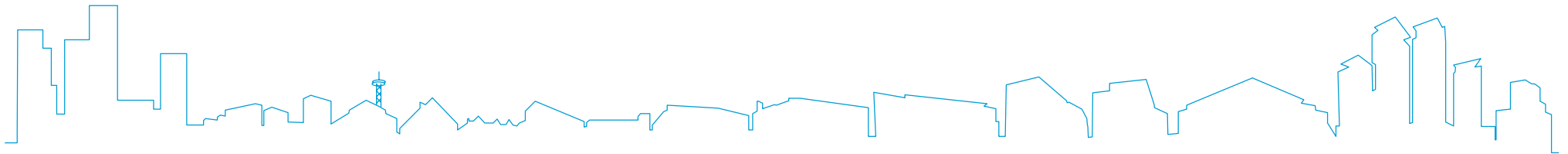


Alueelliset palvelut:
Redin kauppakeskus,
Terveys- ja hyvinvointikeskus



Virkistys ja luonto: Mustikkamaa, Korkeasaari, Kivinokka, Vanhankaupunginkoski ja paljon muuta!

Teollisuuskadun akselin merellinen ankkuri



TRIGONI - HOK - St1 - Otava Media - Telia (2020-) - Elisa - GE healthcare - Konepaja Bruno - Telia (-2020) - Unilever - Amer Sports - Ässä keskus - Nordea - OP - Kaupunkiympäristotalo - Kesko - Redi - CAPE



CAPE on Teollisuuskadun akselin toinen päätepiste ja alueen ainoa toimisto meren rannalla.

Näköalat, ranta ja oma laituri auttavat osaltaan kansainvälisen huomion herättämisessä.

CAPE

Capellanranta 1

valmistuminen Q3/2023	pinta-ala: 28 500 m ²
työpaikkoja 3 000	kerroksia 16-18
kerroskoot 700-2500 m ²	yhteys YIT Suomi Oy Olli Viita 050 579 4973

YIT

Helsinki

HLA

FORUM
VIRIUM
HELSINKI

AMERIKKA

KOHINA

MARKER

