

- TY Teollisuus- ja varastorakennusten korttelialue, jolla ympäristö asettaa toiminnan laadulle erityisiä vaatimuksia
- II Rakennuksen kerrosluvun
- e=1,0 Tehokkuus luku, kerrosalan suhde tontin pinta-alaan
- 25% Osa tontin rakennetusta saadaan enintään käyttää toimisto-, opetus- ja näyttelytiloihin

SELVITYKSET
 Asemakaava n. 11635, saanut lainvoiman 4.7.2008.
 Suunnitelma koskee tontin 31155/ 3 teollisuus- ja varastorakennusten korttelialue.
 Asemakaavan mukainen tontin raja esitetty asemapiirroksessa.

MUUTOSALUE:
 Käyttötarkoituksen muutos määrääjäksi koskee pohjakerroksen varastotilan muutamista päiväkotikäyttöön. Hakija hakee käyttötarkoituksen muutosta viideksi (5) vuodeksi kerrallaan ajanjaksolle 1.8.2018 - 31.8.2023.
 Muutosalueen laajuus noin 220 m².

SAATTOLIKENNE:
 Saattoliikenne tapahtuu Vattuniemenkadun kautta. Suuri osa asiakkaita tulee naapuristosta jalkaisin. Näin ollen emme katso aiheelliseksi emmekä tarpeelliseksi erikseen osoittaa pysyviä pysäköintipaikkoja henkilökunnalle tai saattoliikenteelle. Julkinen liikenne: Päiväkodin välittömässä läheisyydessä on linja-autopysäkki ja tämän lisäksi Vattuniemenkadulla sekä Veneentekijäntielleä on useita neljän tunnin parkkipaikoita.

LEIKKIPIHA, ULKOILUALUE JA LÄHIULKOILUALUE:
 Päiväkodilla on taloyhtiön leikkipiha oma aidattu ulkoilue (18 m x 5 m) alle 3 vuotiaita lapsia varten, sekä aiemmin myönnetty Vattuniemen Ankkalampi - Duckies päiväkodin piha-alueiden käyttöoikeus. Lapsat ulkoilevat luonnollisesti myös alueen muissa leikkipuistoissa, ensisijaisesti Aimo Tukiaisen puistossa (leikkipaikka Veneentekijänpuistossa, osoitteessa Veneentekijäntie 20), Johon etäisyys päiväkodilta noin 55 m.

PALOLUOKKA: Paloluokka P2.

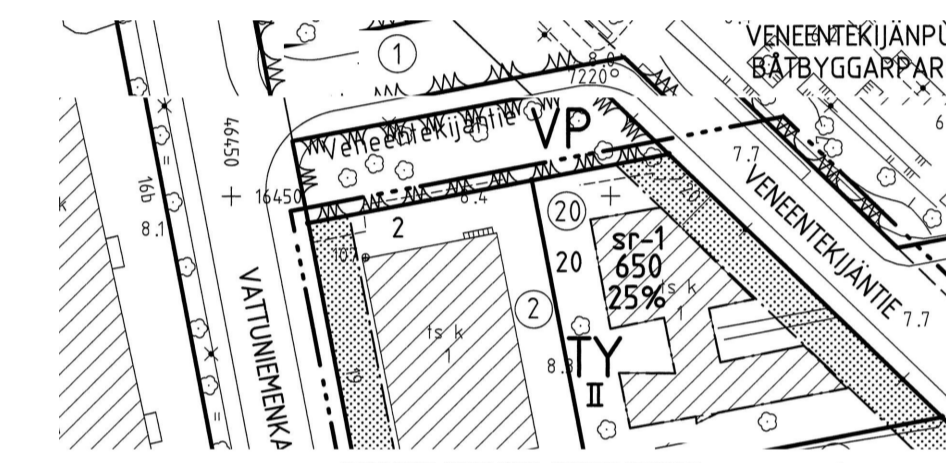
PALO-OSASTOINTI: Uuden päiväkodin tila muodostaa oman palo-osaston.

POISTUMISTILAT: Yhteensä 1800 mm (2 kaistaa), merkitty pohjapiirustuksiin. Salitut poistumistie-etäisyydet eivät ylitä.

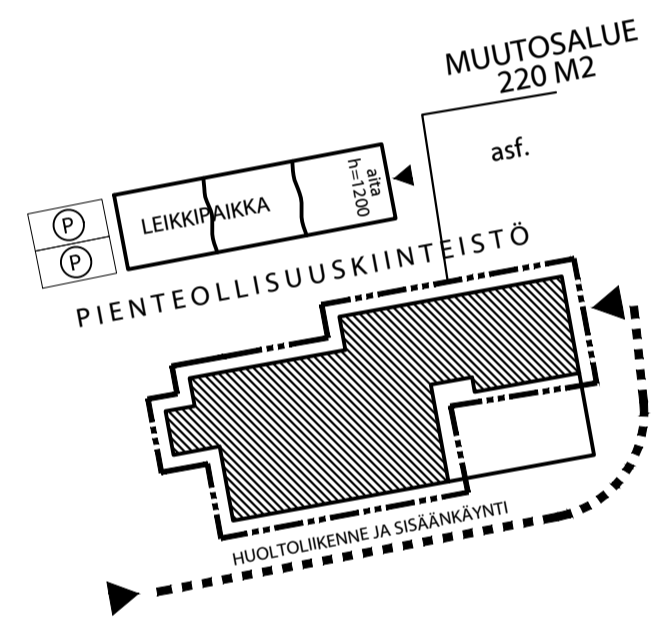
ILMANVAIHTO: Keskitetty koneellinen (olemassa oleva iv-kh).

ÄÄNIERISTYS: Katossa vaimennus, akustinen vinyylilattia.

ESTEETTÖMYYΣ: Ovien vapaa kulkuleveys 850 mm. Kynnys max. 20 mm. Inva-ympyrä 1500 mm.



- VP** Puisto, joka yhteensaskettuna osoittaa an määrän. Ensimmäinen luku esittää kerrosten nimimäärän ja muiden tilojen kerros-
- LP** Yleinen pysäköintialue.
- W** Vesialue, joka osoittaa, kuinka suuri Vesialue: rakennetusta kerrosalasta saadaan käyttää toimisto-, opetus- ja
- IV** Korttelin, korttelinosan ja alueen raja.
- Osa-alueen raja.
- - - -** Ohjeellinen alueen tai osa-alueen raja.
- - - -** Ohjeellinen tontin raja.
- x x** Risti merkinnän päällä osoittaa merkinnän T: juku eli kerrosalan suhde tontin pi
- +7.2** Maanpinnan likimääräinen korkeusasema.
- +22.0** Rakennuksen vesikaton ylimmän kohdan korkeusasema.
- ys** Rakennusalan osa, jolle on rakennettava ensimmäiseen ja toiseen kerrokseen 470 k-m² päiväkotitiloja tai muita sosiaalisia palveluita.
- kt** Alueen osa, jolle saa rakentaa päiväkodin toiminnalle tarpeellisia katoisia ja varastoja sekä kulkuyhteyden pihakannelle.
- []** Rakennusala.
- vm** Muuntamon rakennusala.
- ma** Maanalaisten tila.
- []** Alueen osa, jolle on istutettava puuta ja pensaita. Olevia puuta on säilytettävä mahdollisuuksien mukaan.
- o o o** Istutettava puurivi.
- ↑** Likimääräinen sisäaeräo pysäköintihallin.
- sm-1** Alueen osa, jolla sijaitsee muinaismuistolailla rauhoitettu kiinteä muinaisjäännös. Alueen kaivaminen, peittäminen, muuttaminen ja muu siihen kajoaminen on mu-



15

6

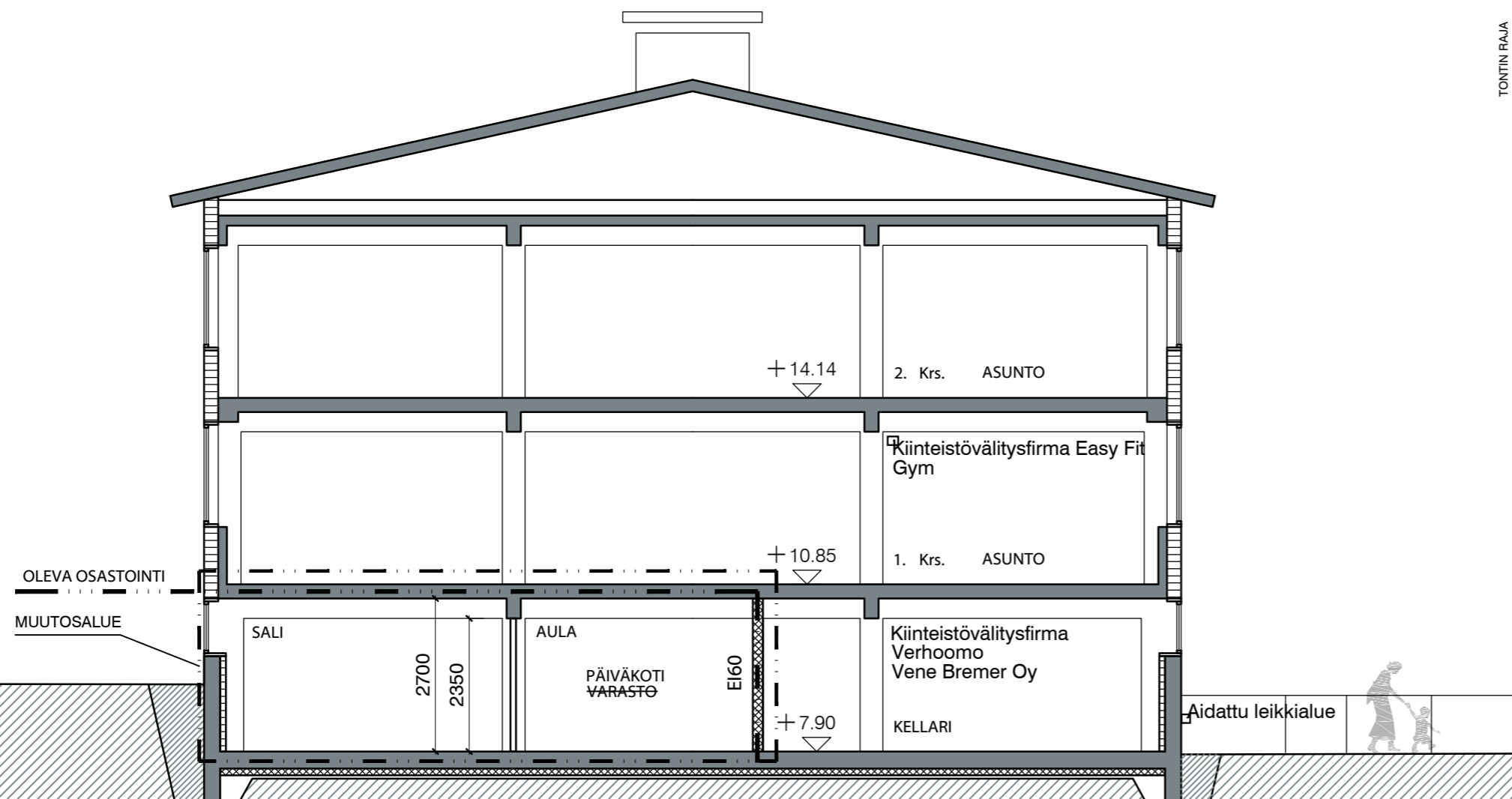
6

7

6

Rakennusluvun tunnus		Korttelin		Tontin nro		Viranomaisen merkintä	
311		55		3			
Rakennusmenopide		Päiväkotia		Päiväkotia		Juoks. m ²	
MUUTOS		PÄÄPIIRUSTUS		Päiväkotia			
Rakennuskohteen nimi ja osoite		Päiväkotien sisältö		Mittakaavat			
VATTU 2, ANKKALAMPI-DUCKIES, PÄIVÄKOTI		ASEMAPIIRUSTUS		1:500			
VATTUNIEMENKATU 17, HELSINKI 00210							
CISNEROS & TERHO		Armas Lindgrenintie 15 A3		00570 Helsinki, Finland			
Arkitehtitoimisto		Tel +358-0-443344472					
Vastuullinen suunnittelija		Nimen selvitys ja koulutus		Suunnitteluala		Päivänumero	
ROMAN CISNEROS		ARK		20-00			
arkkitehti SAFA		Pöytä		//TYÖ/ANKKA/F2x			
HELSINKI		18.12.2018		Tiedosto		ARF2000DWG	

TONTIN RAJA



TONTIN RAJA

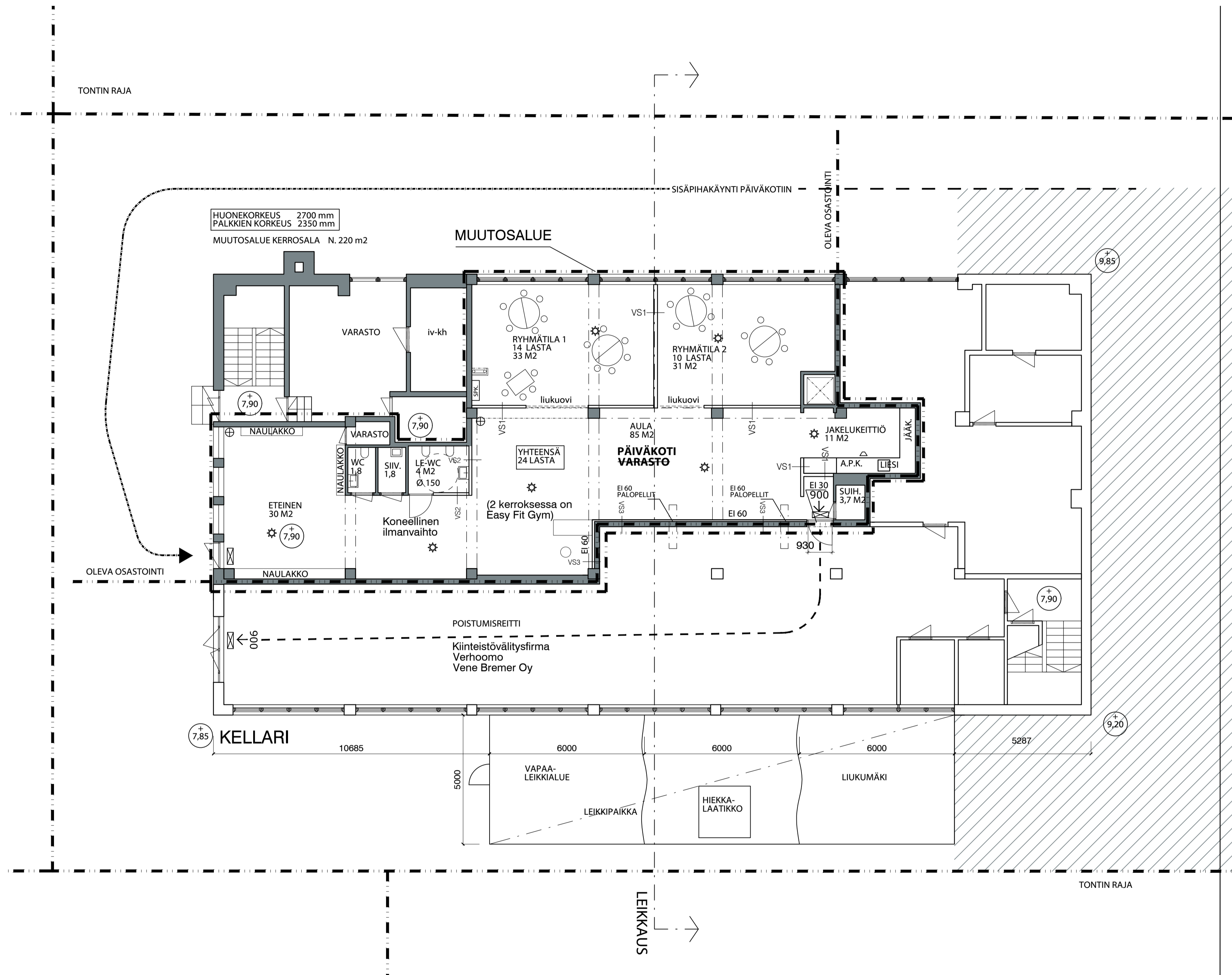


Rakennusluvan tunnus	-		
Kaupunginosa/kylä	Kortteli/tila	Tontti/nro	Viranomaisten merkintöjä
311	55	3	
Rakennustoimenpide	Piiirustuslaji		Juoks. nro
MUUTOS	PÄÄPIIRUSTUS		
Rakennuskohteen nimi ja osoite	Piiirustuksen sisältö		Mittakaavat
KIINTEISTÖ OY VATTUNIEMENKATU 17 VATTU 2, ANKKALAMPI-DUCKIES, PÄIVÄKOTI VATTUNIEMENKATU 17, HELSINKI 00210	LEIKKAUS		1:100

CISNEROS & TERHO	Armas Lindgrenintie 15 A3
Arkkititehtöimisto	00570 Helsinki Finland
	Tel +358-0-443344472

Vastuullinen suunnittelija	Nimen selvennys ja koulutus	Suunnitteluala	Piiirustusnumero	Muutosnumero
	ROMAN CISNEROS	ARK	20-02	
	arkkitehti SAFA	Polku	//TYÖ/ANKKA/F2x	
HELSINKI	11.12.2018	Tiedosto	ARF2002.DWG	Referenssit -

LEIKKAUS 1:100



VS1	Teräsrunkoseinä, ei-kantava 92 mm Mineraalivilla + kipsilevyverhoaus
13 mm	1 Pintamateriaali ja -käsittely huoneselityksen mukaan
86 mm	2 Kipsilevy EK
13 mm	3 Ilmaväli + teräsrunkorunko GS66 k 600
	4 Kipsilevy EK
	5 Pintamateriaali ja -käsittely huoneselityksen mukaan
VS2	Teräsrunkoseinä, ei-kantava 95 mm Kipsilevyverhoaus, siveltyvä vedeneristys + laatoitus, 1-/2-puoleinen
13 mm	1 Pintamateriaali ja -käsittely huoneselityksen mukaan
86 mm	2 Kipsilevy
13 mm	3 Ilmaväli + teräsrunkorunko R95 k 400
	4 Kivivaiveinen märkätilalevy, Aquapanel Indoor tai Dryco systems: Unico, tai vast.
	5 Sertifioitu siveltyvä vedeneristysjärjestelmä,
	6 Keräamiset laatat + kiinnitysoastei
	ÄÄNENERISTÄVYYS: R' _w ≥ 30 dB
VS3	Teräsrunkoseinä, ei-kantava 120 mm Mineraalivilla + kipsilevyverhoaus
26 mm	1 Pintamateriaali ja -käsittely huoneselityksen mukaan
86 mm	2 Kipsilevy EK + Kipsilevy EK
26 mm	3 Ilmaväli + mineraalivilla 50 mm + teräsrunkorunko GS66 k 600
	4 Kipsilevy EK + Kipsilevy EK
	5 Pintamateriaali ja -käsittely huoneselityksen mukaan
	ÄÄNENERISTÄVYYS: R' _w = 40 dB
	PALONKESTOLUOKKA EI 60 (seinän max. korkeus 3000 mm)

SAVUNPOISTO KÄSINAVATTAVIEN OVEN JA IKKUNOIDEN KAUITTA PALOKUNNAN TOIMENPITEIN

- PALOVAROITIN
- JAUHOSAMMUTIN
- VARAULOSKÄYTTÄVÄ
- SAMMUTUSPEITE

Rakennusluvasta tunnus			
Kaupunginosa/kylä	Korttelit/tila	Tontti/nro	Viranomaisen merkintä
311	55	3	
Rakennusluvanpid	Pääsuunnitelma		Juoks. nro
MUUTOS	PÄÄPIIRUSTUS		
Rakennuskohteen nimi ja osoite	Päiväkirja		Mittakaavat
VIITTEISTÖ OY VATTUNIEMENKATU 17	Päiväkirja		
VATTU 2 ANKKALAMPI-DUCKIES, PÄIVÄKOTI	Päiväkirja		
VATTUNIEMENKATU 17, HELSINKI 00210	POHJAPIIRUSTUS		1:100
CISNEROS & TERHO Armas Lindgrenintie 15 A3 00570 Helsinki Finland Tel +358-0-443344472			
Vastuullinen suunnittelija	Nimen selvitys ja koulutus	Suunnitteluala	Piirustusnumero
ROMAN CISNEROS	ARK		20-01
arkkitehti SAFA		Polku	//TYÖ/ANKKA/F2x
HELSENKI	11.12.2018	Tiedosto	ARF2001.DWG