

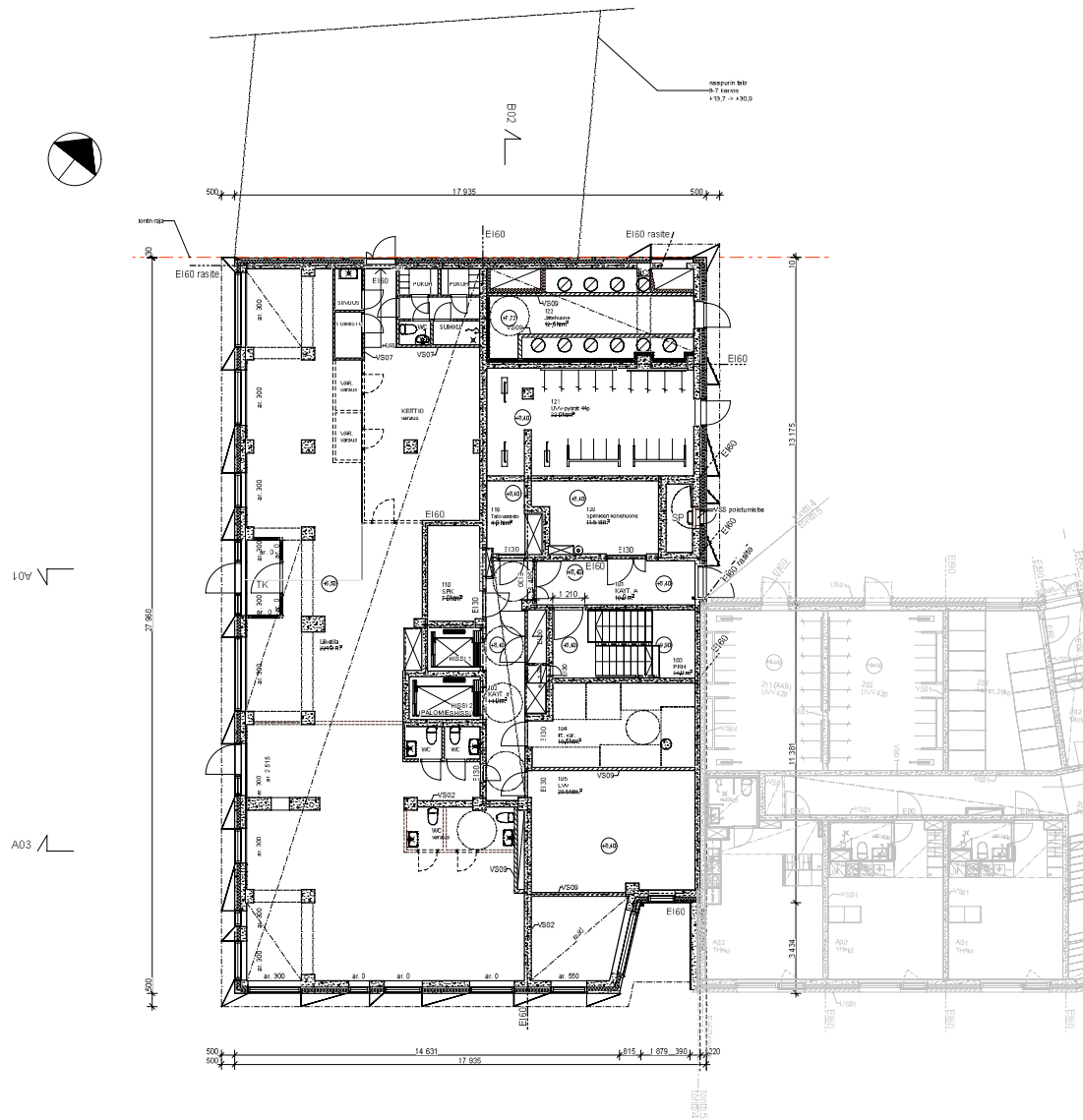
RAKENNUS LIITETÄÄN KUNNALLISEEN VESI-, VIEMÄRÖINTI- JA KAUKOLAMPÖVERKKOON
 RAKENNUKSEN PALOLUOKKA ON P1
 RAKENNUS VÄRUSTETÄÄN KOKONAISUUDESSAAN AUTOMAATTISELLA SPRINKLERI-SAMMUTUSJÄRJESTELMÄLLÄ
 ULKOVAIPAN ÄÄNENERISTÄVYYS SAAVUTTAÄ VÄHINTÄÄN 30 dB JA IMPULSSIMAISEN TAI KAPEAKAISIAISEN MELUN KESKIMÄÄNITÄSÖ EI YÜTÄ LEPÖÖN KÄYTETTÄVISSÄ HUONEISSA 25 dB. ÄÄNENERISTYKSESTÄ AKUSTIKON ERILLISESSÄ LAUSUNNOSSA.
 KOHTEESTA ERILLINEN PALOSUUNNITELMA JOSTA PALOVIKANOIMAILTA LAUSUNTO
 Rakennetyypit löytyy erillisestä liitetiedostosta
 Rakennetyypit löytyy erillisestä liitetiedostosta

Taaskoordinaatisto / Plankoordinaatistym:
 ETRS-GK25
 Korkeusjärjestelmä / Hoijustystem:
 N2000

C 05.11.2019 Tehtävät ja merkinnät pohjissa tarkentuneet
 B 22.10.2019 Rakennetyypit viety erillisessä liitetiedostoon. Oiretiedot nimissä päivittyneet/tarkentuneet
 A 10.10.2019 Hissikulun porajakorkeiminta lisäty

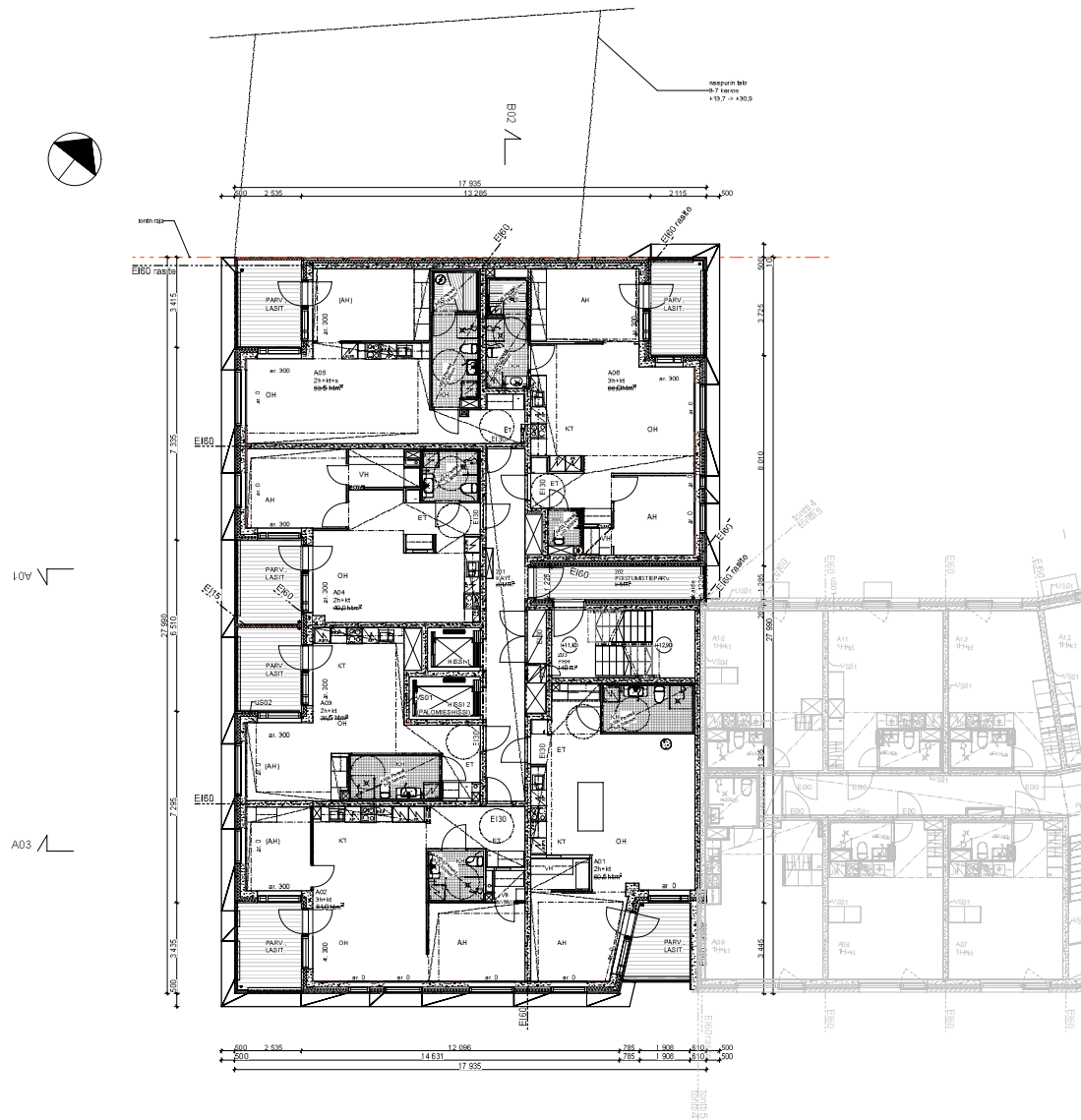
Isabella AAB Wuorirakennus PÄÄPIIRUSTUKSET
 Mestari/Arkkitehti
 00220 Helsinki

Kaupunginosa 20 Länsimäki Luokka 20050 Kotti 4
 ARKITEHDIT KIRSI KORHONEN JA MIKA PENTTINEN OY @ BETROS 1/100
 Mestari/Arkkitehti
 00170 Helsinki
 puh 09 855 34007
 fax 09 855 34008
 arkitehdit@p.aab.fi Kari Korhonen AAB-P02 30.08.2019



RAKENNUS LIITETÄÄN KUNNALLISEEN VESI-, VIEMÄRÖINTI- JA KAUKOLÄMPÖVERKKOON
 RAKENNUKSEN PALLOJOKIA ON P1.
 RAKENNUS VÄRUSTETÄÄN KOKONAISUUDESSAAN AUTOMAATTISELLA SPRINKLERI-SAMMUTUSJÄRJESTELMÄLLÄ.
 ULKOVAIPAN ÄÄNENERISTÄVYYS SAAVUTTAA VÄHINTÄÄN 30 dB JA IMPULSSIMAISEN TAI KAPEAKAISTASEN MELIIN KESKÄÄNITASO EI YLITÄ LEPOON KÄYTETTÄVISSÄ HUONEISSA 25 dB. ÄÄNENERISTYKSESTÄ AKUSTIKON ERILLISESSÄ LAUSUNNOSSA.
 KOHTEESTA ERILLINEN PALOSUUNNITELMA JOSTA PALOVIRANOMAISILTA LAUSUNTO.
 Rakennetyypit löytyvät erillisestä liitetiedostosta

Tasokoordinaatti- / Pankkoordinaattisystem:
 ETRS-GK25
 Korkeusjärjestelmä / Hojutasystem:
 N2000



RAKENNUS LIITETÄÄN KUNNALLISEEN VESI-, VIEMÄRÖINTI- JA KAIKULAMPÖVERKKOON
 RAKENNUKSEN PALLOJOKIA ON P1

RAKENNUS VÄRUSTETAAN KOKONAISUUDESSAAN AUTOMAATTISELLA SPRINKLERI-SAMMUTUSJÄRJESTELMÄLLÄ
 ULKOVAIPAN ÄÄNENERISTÄVYYS SAAVUTTA VÄHINTÄÄN 30 dB JA IMPULSSIMAISEN TAI KAPEAKAISTASEN MELIIN KESKIÄÄNTÄSÄ EI YLITÄ LEPOON KÄYTETTÄVISSÄ HUONEISSA 25 dB. ÄÄNENERISTYKSESTÄ AKUSTIKON ERILLISESSÄ LAUSUNNOSSA.
 KOHTEESTA ERILLIEN PALOSUUNNITELMA JOSTA PALOVIRANOMAISILTA LAUSUNTO
 Rakennetyypit löytyy erillisestä liitetiedostosta

Taaskoordinaatio / Plankoordinaatio:
 ETRS-GK25
 Korkeusjärjestelmä / Hojy system:
 N2000

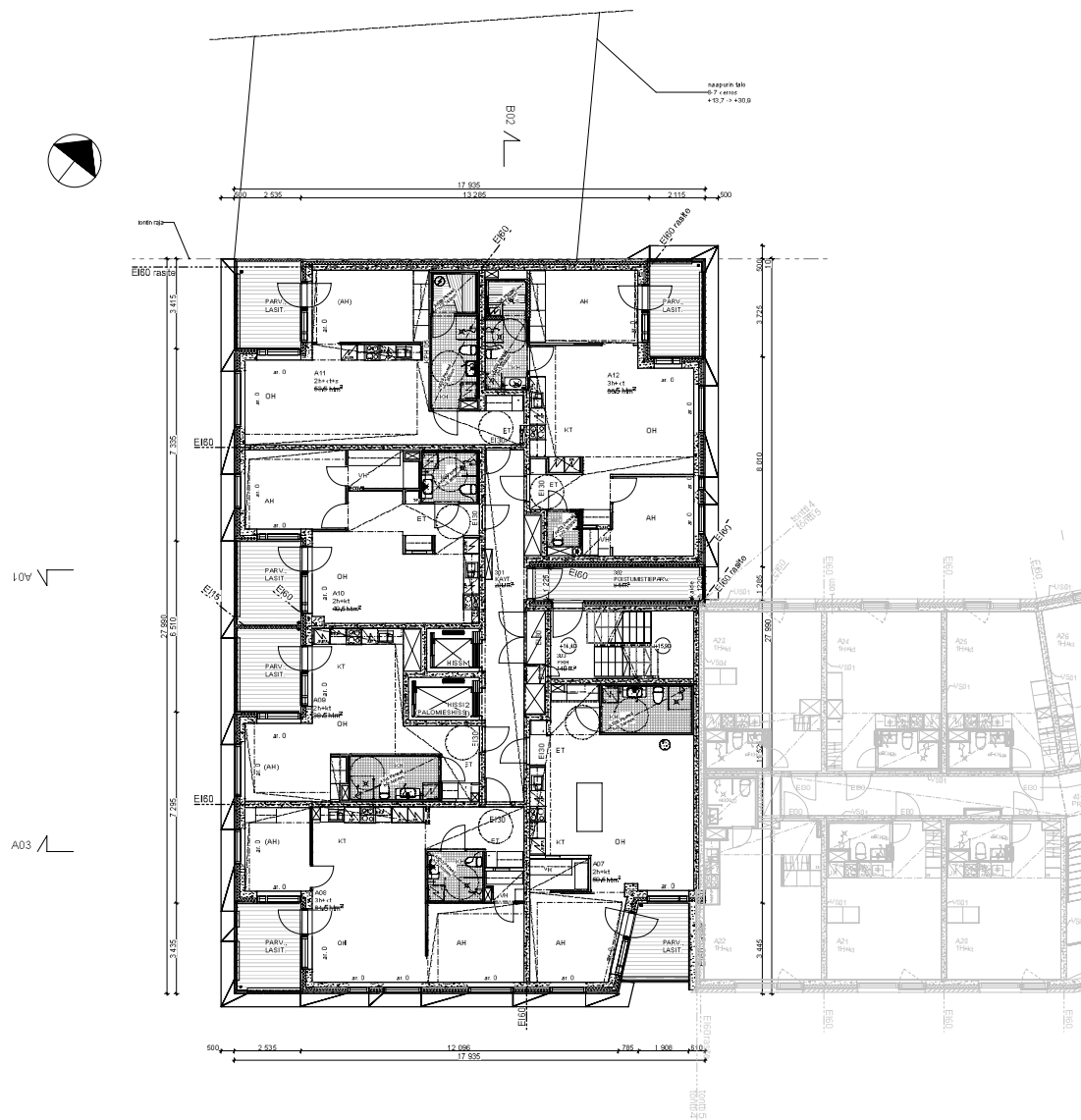
B 05.11.2019 Tekstijä merkinnät pohjissa tarkentuneet
 A 22.10.2019 Rakennetyypit viety erilliseen liitetiedostoon. Oioitetiedot nimissä päivittyneet tarkentuneet

Isabella AAB uudisrakennus PAÄPIIRUSTUKSET
 Mestari/Arkkitehti
 00220 Helsinki

Arkkitehtitoimisto: 2. BETOS 1/100
 Määräaikainen: 2. BETOS 1/100
 Arkkitehti: 2. BETOS 1/100
 Puh: 09 555 34007
 Faks: 09 555 34008
 sähköposti: 2. BETOS 1/100

Arkkitehti: 2. BETOS 1/100
 Puh: 09 555 34007
 Faks: 09 555 34008
 sähköposti: 2. BETOS 1/100

AAB-P04 30.08.2019



RAKENNUS LIITETÄÄN KUNNALLISEEN VESI-, VIEMÄRÖINTI- JA KAUKOLAMPÖVERKKOON
 RAKENNUKSEN PALOJOKIA ON P1
 RAKENNUS VÄRUSTETÄÄN KOKONAISUUDESSAAN AUTOMAATTISELLA SPRINKLERI-SAMMUTUSJÄRJESTELMÄLLÄ
 ULKOVAIPAN ÄÄNENERISTÄVYYS SAAVUTTAÄÄNINTÄÄN 30 dB JA IMPULSSIMÄISEN TAI KAPEAKAISTASEN MELIIN KESKÄÄNÄITÄS EI YLITÄ LEPOON KÄYTETTÄVISSÄ HUONEISSA 25 dB. ÄÄNENERISTYKSESTÄ AKUSTIKON ERILLISESSÄ LAUSUNNOSSA.
 KOHTEESTA ERILLIEN PALOSUUNNITELMA JOSTA PALOVIRANOMAISILTA LAUSUNTO
 Rakennetyypit löytyy erillisistä liitetiedoista

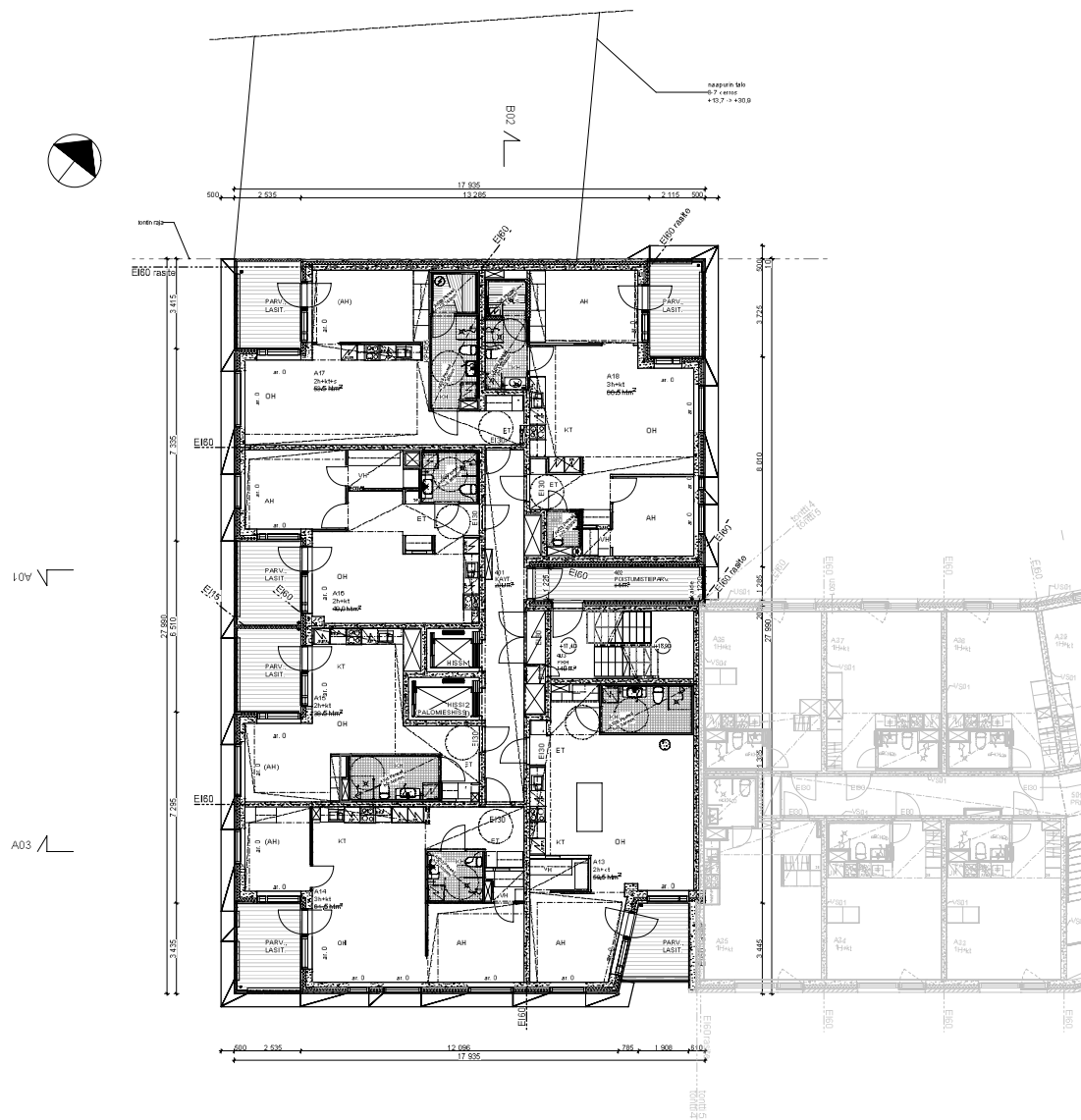
Tasokoordinaatisto / Plankoordinaatisto:
 ETRS-GK25
 Korkeusjärjestelmä / Hojtuksen:
 N2000

B 05.11.2019 Tekstittä ja merkinnät pohjissa tarkentuneet
 A 22.10.2019 Rakennetyypit viety erilliseen liitetiedostoon. Oioitetiedot nimissä päivittyneet tarkentuneet

Isabella AAB uudisrakennus PAÄPIIRUSTUKSET
 Mestari/Arkkitehti 4 _____
 00220 Helsinki _____

Arkkitehtitoimisto: Arkkitehtit Kirsi Korhonen ja Mika Penttinen Oy 3 ©ETROS 1/100
 Mestari/Arkkitehti: _____
 00170 Helsinki _____
 puh: 09 855 38007 _____
 fax: 09 855 34068 _____
 aab@aab.fi Arkkitehti _____

AAB-P05 30.08.2019



RAKENNUS LIITETÄÄN KUNNALLISEEN VESI-, VIEMÄRÖINTI- JA KAUKO-LAMPÖVERKKOON
 RAKENNUKSEN PALOJOUKKA ON P1.
 RAKENNUS VÄRUSTETÄÄN KOKONAISUUDESSAAN AUTOMAATTISELLA SPRINKLERI-SAMMUTUSJÄRJESTELMÄLLÄ.
 ULKOVAIPAN ÄÄNENERISTÄVYYS SAAVUTTAA VÄHINTÄÄN 30 dB JA IMPULSSIMAISEN TAI KAPEAKAISTAISEN MELIIN KESKIAÄNITASO EI YLITÄ LEPOON KÄYTETTÄVISSÄ HUONEISSA 25 dB. ÄÄNENERISTYKSESTÄ AKUSTIKON ERILLISESSÄ LAUSUNNOSSA.
 KOHTEESTA ERILLIEN PALOSUUNNITELMA JOSTA PALOVIRANOMAISILTA LAUSUNTO
 Rakennetyypit löytyvät erillisestä liitetiedostosta

Tasokoordinaattisto / Plankoordinaattisto:
 ETRS-GK25
 Korkeusjärjestelmä / Hojyssystem:
 N2000

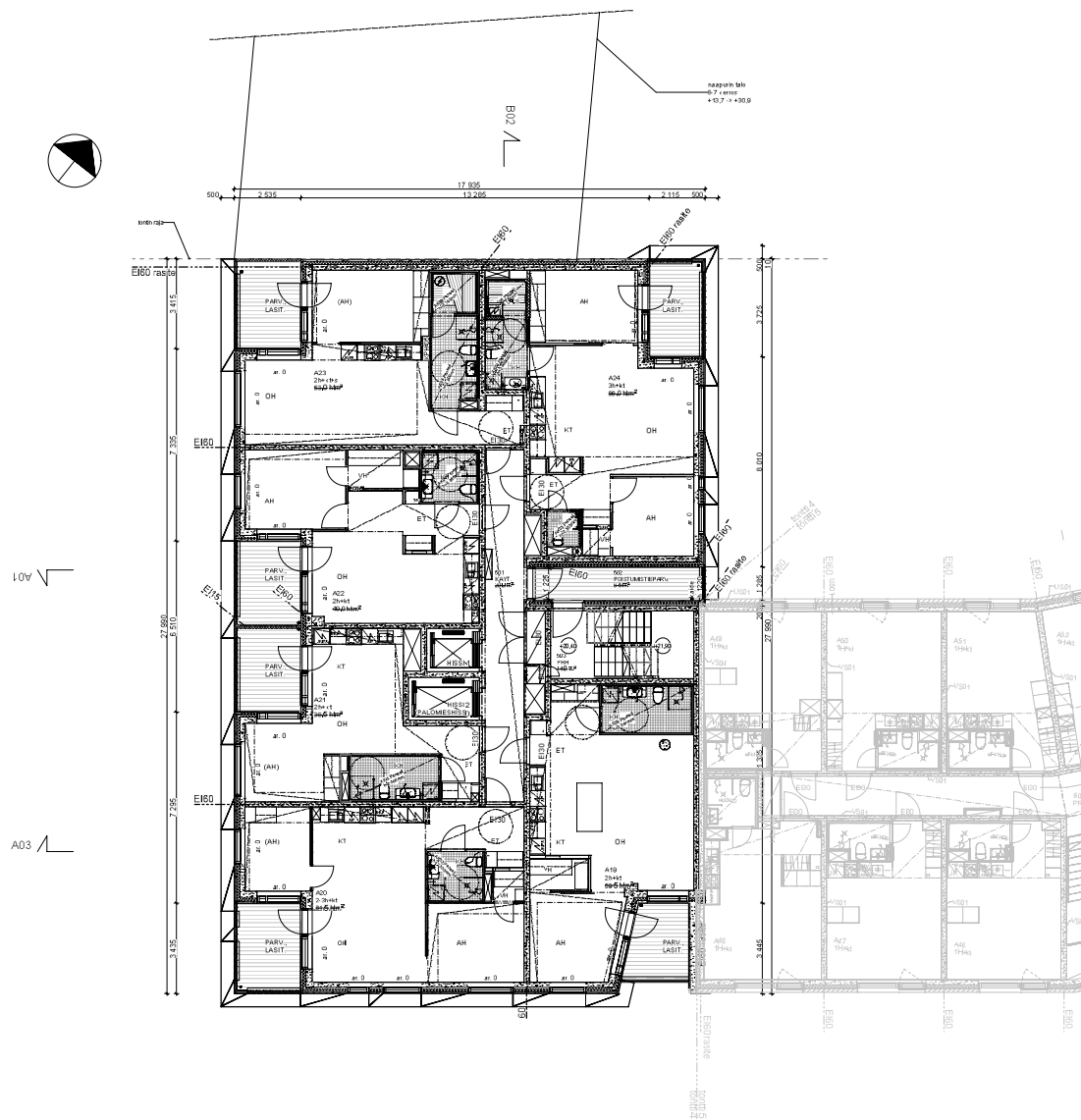
B 05.11.2019 Tekstijä merkinnät pohjissa tarkentuneet
 A 22.10.2019 Rakennetyypit viety erilliseen liitetiedostoon. Oioitetiedot nimissä päivittyneet tarkentuneet

Isabella AAB vuokratarkennus PAÄPIIRUSTUKSET
 Mestari/Arkkitehti
 00220 Helsinki

Arkkitehtitoimisto: Arkkitehtitoimisto Kirsikka ja Mika Penttinen Oy
 Mestari/Arkkitehti: K. Penttinen
 00770 Helsinki
 puh: 09 855 34007
 fax: 09 855 34008
 asiakaspalvelu@kjp.fi

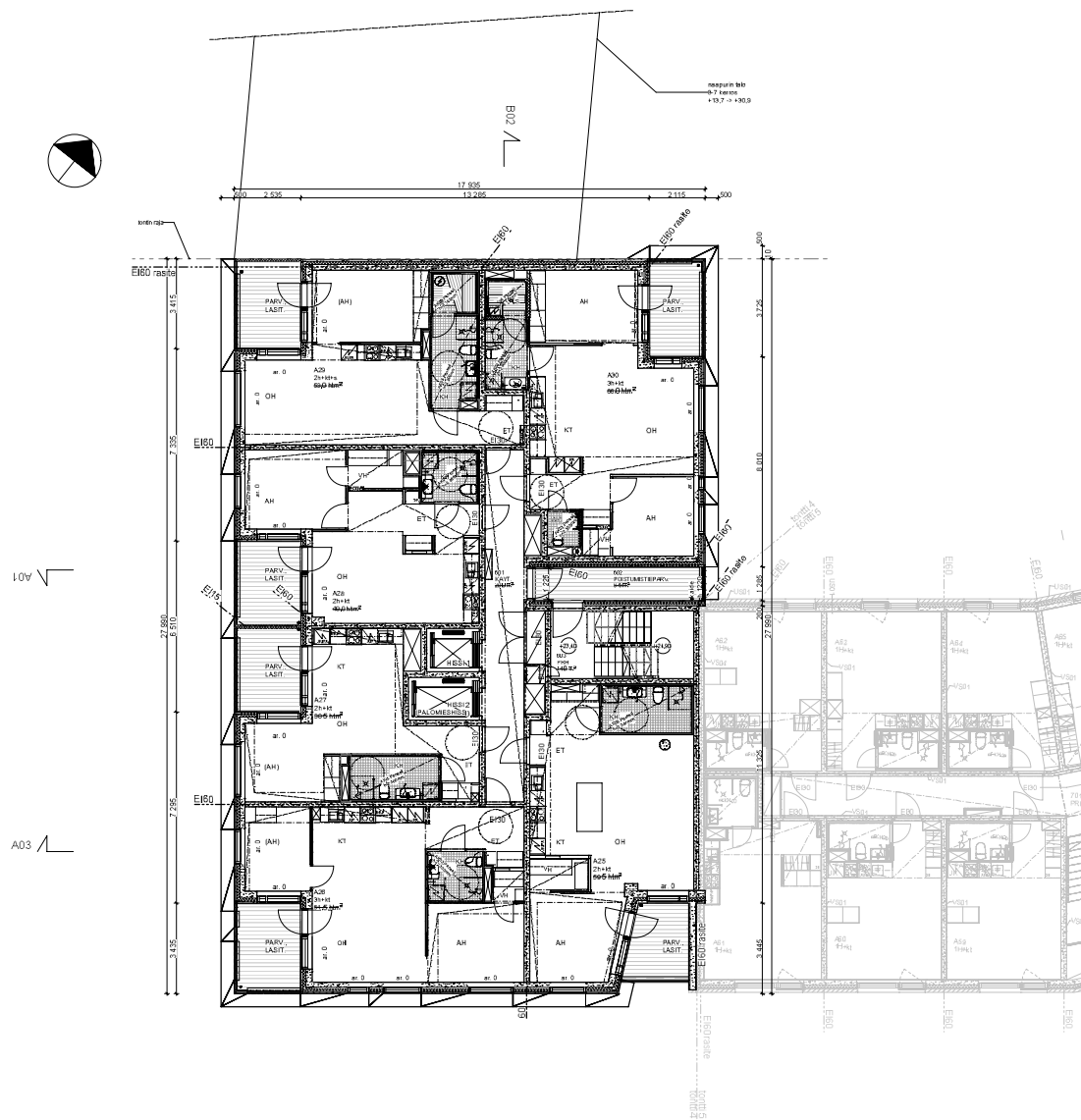
Arkkitehti: K. Penttinen
 AAB-P06

1:100
 30.08.2019



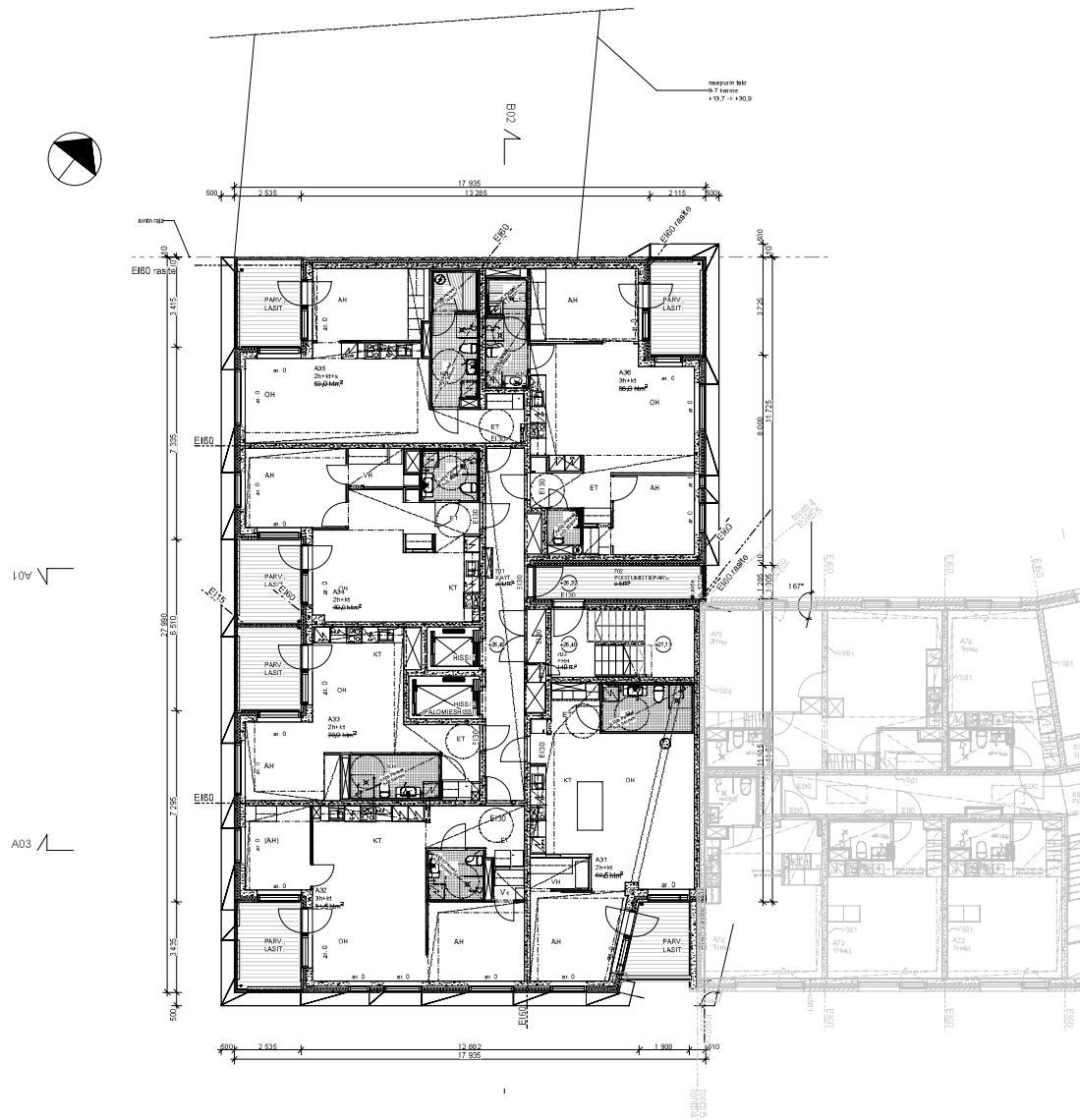
RAKENNUS LIITETÄÄN KUNNALLISEEN VESI-, VIEMÄRÖINTI- JA KAIKOLAMPÖVERKKOON
 RAKENNUKSEN PALOLUOKKA ON P1.
 RAKENNUS VÄRUSTETÄÄN KOKONAISUUDESSAAN AUTOMAATTISELLA SPRINKLERI-SAMMUTUSJÄRJESTELMÄLLÄ.
 ULKOVAIPAN ÄÄNENERISTÄVYYS SAAVUTTAA VÄHINTÄÄN 30 dB JA IMPULSSIMÄISEN TAI KAPEAKAISTASEN MELIIN KESKIÄÄNTÄS EI YLITÄ LEPOON KÄYTETTÄVISSÄ HUONEISSA 25 dB. ÄÄNENERISTYKSESTÄ AKUSTIKON ERILLISESSÄ LAUSUNNOSSA.
 KOHTEESTA ERILLINEN PALOSUUNNITELMA JOSTA PALOVIRANOMAISILTA LAUSUNTO.
 Rakennetyypit löytyy erillisestä liitetiedostosta

Taaskoordinaatio / Plankoordinaatio:
 ETRS-GK25
 Korkeusjärjestelmä / Hojsystem:
 N2000



RAKENNUS LIITETÄÄN KUNNALLISEEN VESI-, VIEMÄRÖINTI- JA KAUKO-LAMPÖVERKKOON
 RAKENNUKSEN PALOJOUKKA ON P1
 RAKENNUS VÄRUSTETÄÄN KOKONAISUUDESSAAN AUTOMAATTISELLA SPRINKLERI-SAMMUTUSJÄRJESTELMÄLLÄ
 ULKOVAIPAN ÄÄNENERISTÄVYYS SAAVUTTAÄÄNINTÄÄN 30 dB JA IMPULSSIMÄISEN TAI KAPEAKAISTASEN MELIIN KESKÄÄNÄTASO EI YLITÄ LEPOON KÄYTETTÄVISSÄ HUONEISSA 25 dB. ÄÄNENERISTYKSESTÄ AKUSTIKON ERILLISESSÄ LAUSUNNOSSA.
 KOHTEESTA ERILLINEN PALOSUUNNITELMA JOSTA PALOVIRANOMAISILTA LAUSUNTO
 Rakennetyypit löytyy erillisestä liitetiedostosta

Taaskoordinaattisi / Plankoordinaattisi:
 ETRS-GK25
 Korkeusjärjestelmä / Nollapiste:
 N2000



RAKENNUS LIITETÄÄN KUNNALLISEEN VESI-, VIEMÄRÖINTI- JA KAUKOLAMPÖVERKKOON
 RAKENNUKSEN PALLOJOKIA ON P1
 RAKENNUS VÄRUSTETÄÄN KOKONAISUUDESSAAN AUTOMAATTISELLA SPRINKLER -SAMMUTUSJÄRJESTELMÄLLÄ
 ULKOVAIPAN ÄÄNENERISTÄVYYS SAAVUTTAA VÄHINTÄÄN 30 dB JA IMPULSSIMÄISEN TAI KAPEAKAISTASEN MELIIN KESKÄÄNTÄ EI YLITÄ LEPOON KÄYTETTÄVISSÄ HUONEISSA 25 dB. ÄÄNENERISTYKSESTÄ AKUSTIKON ERILLISESSÄ LAUSUNNOSSA.
 KOHTEESTA ERILLIEN PALOSUUNNITELMA JOSTA PALOVIRANOMAISILTA LAUSUNTO
 Rakennetyypit löytyvät erillisistä liitetiedoista

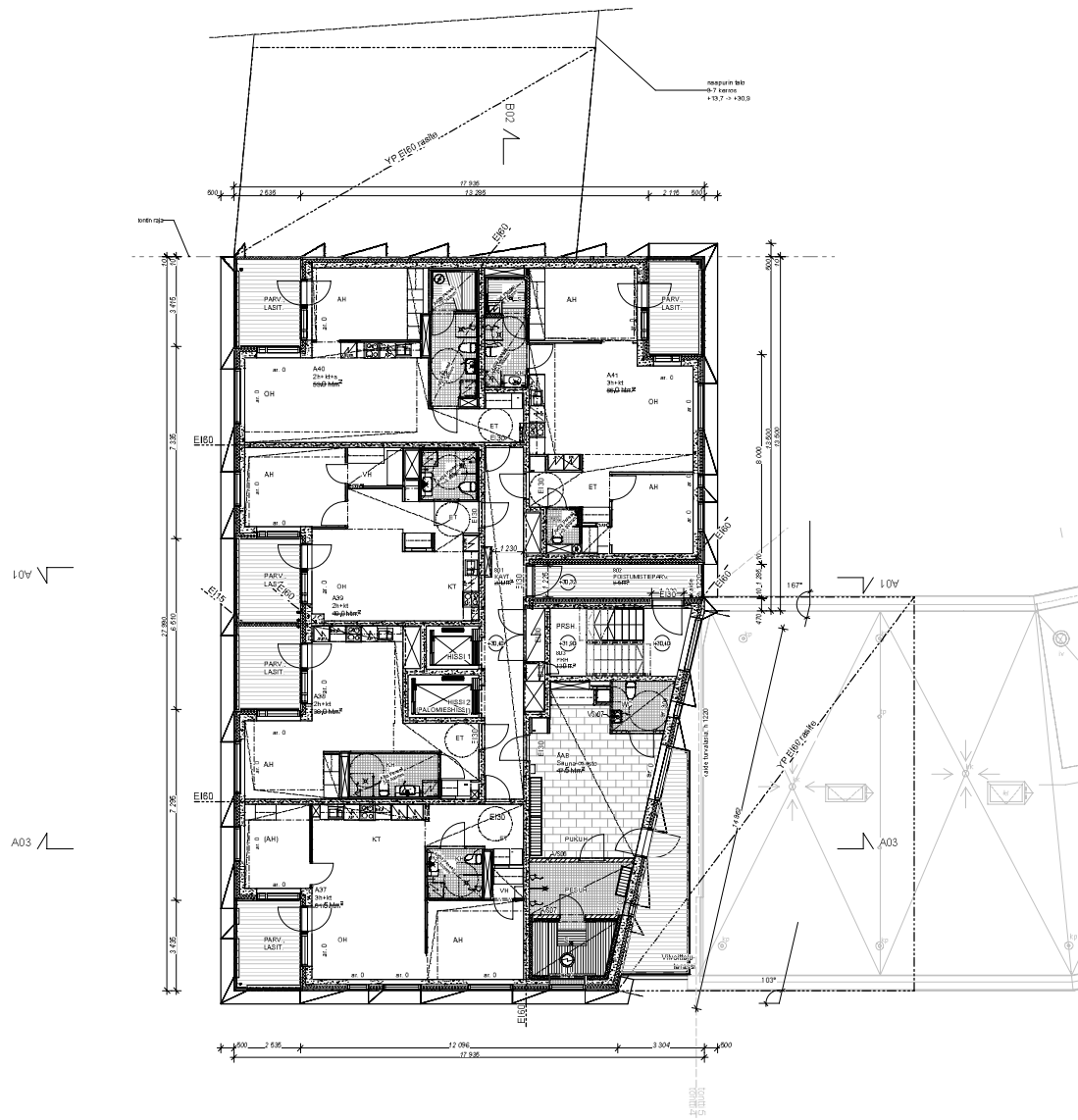
Tasokoordinaatisto / Plankoordinaatisto:
 ETRS-GK25
 Korkeusjärjestelmä / Hojsystem:
 N2000

B 05.11.2019 Tekstittä ja merkinnät pohjissa tarkentuneet
 A 22.10.2019 Rakennetyypit viety erilliseen liitetiedostoon. Oioitetiedot nimissä päivittyneet/tarkentuneet

Isabella AAB uudisrakennus PAÄPIIRUSTUKSET
 Mestari/Arkkitehti
 00220 Helsinki

Arkkitehtitoimisto: 7. BETOS 1/100
 Mestari/Arkkitehti: 7. BETOS
 00170 Helsinki
 puh: 09 855 34007
 fax: 09 855 34008
 aab@isabella.fi

AAB-POS 30.08.2019



RAKENNUS LIITETÄÄN KUNNALLISEEN VESI-, VIEMÄRÖINTI- JA KAUKOLÄMPÖVERKKOON
 RAKENNUKSEN PALOJOKIA ON P1
 RAKENNUS VÄRUSTETÄÄN KOKONAISUUDESSAAN AUTOMAATTISELLA SPRINKLERI-SAMMUTUSJÄRJESTELMÄLLÄ
 ULKOVAIPAN ÄÄNENERISTÄVYYS SAAVUTTAÄÄNINTÄÄN 30 dB JA IMPULSSIMÄISEN TAI KAPEAKAISTASEN MELIÄN KESKIÄÄNITASO EI YLITÄ LEPOON KÄYTETTÄVISSÄ HUONEISSA 25 dB. ÄÄNENERISTYKSESTÄ AKUSTIKON ERILLISESSÄ LAUSUNNOSSA.
 KOHTEESTA ERILLINEN PALOSUUNNITELMA JOSTA PALOVIRANOMAISILTA LAUSUNTO
 Rakennetyypit löytyvät erillisestä liitetiedostosta

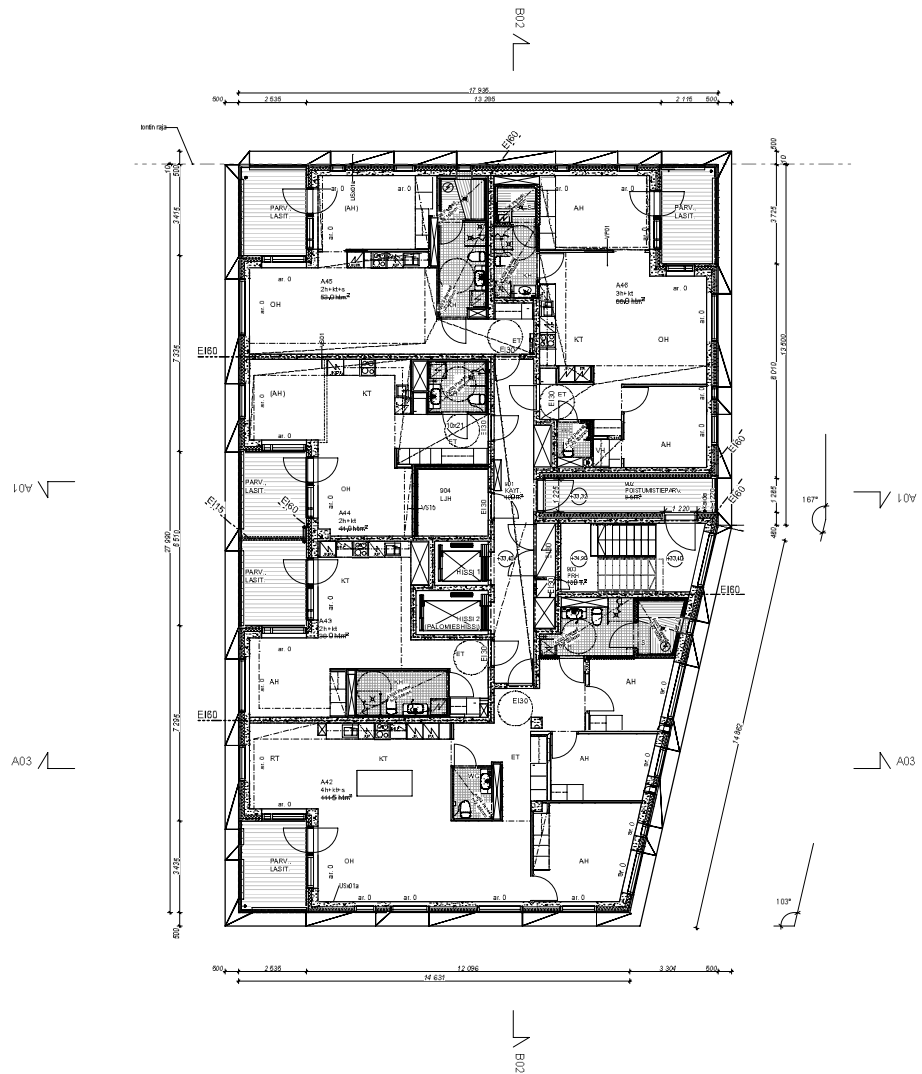
Tasokoordinaattisto / Plankoordinaattisto:
 ETRS-GK25
 Korkeusjärjestelmä / Hojtuksen:
 N2000

B 05.11.2019 Teistit ja merkinnät pohjissa tarkentuneet
 A 22.10.2019 Rakennetyypit viety erillisessä liitetiedostoon. Osoitebdat nimissä päivityneet/tarkentuneet

Isabella AAB Wuorirakennus PAÄPIIRUSTUKSET
 Mestari/Arkkitehti
 00220 Helsinki

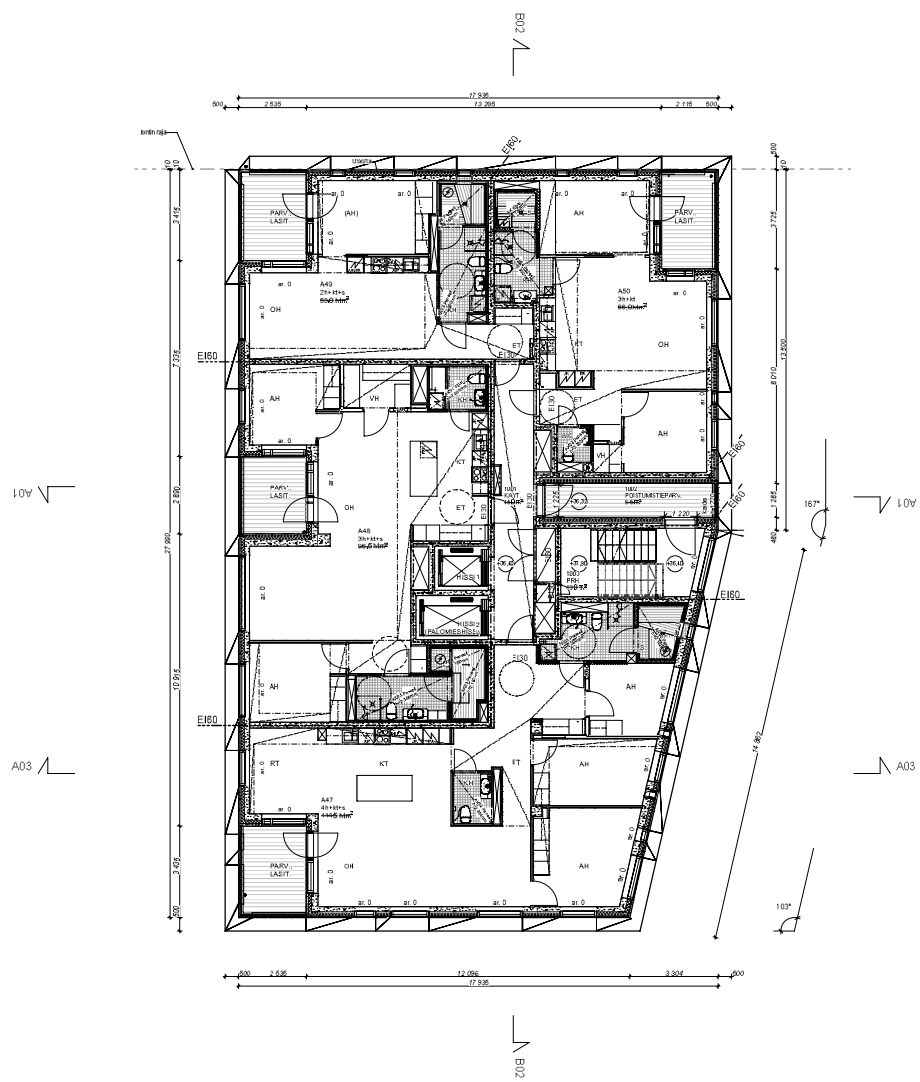
Kaupunginosa 20 Länsi-Malmi Luokka 20050 Kotti 4
 ARKKITEHDIT KIRSI KORHONEN JA MIKA PENTTINEN OY
 Mestari/Arkkitehti
 00170 Helsinki
 puh 09 855 38007
 fax 09 855 34008
 aab@aab.fi / p. aab.fi Koko kanta: **AAB-P10**

1:100
 30.08.2019



RAKENNUS LIITETÄÄN KUNNALLISEEN VESI-, VIEMÄRÖINTI- JA KAIKOLAMPÖVERKKOON
 RAKENNUKSEN PALOUKOKIA ON P1
 RAKENNUS VARUSTETAAN KOKONAISUUDESSAAN AUTOMAATTISELLA SPRINKLERI-SAMMUTUSJÄRJESTELMÄLLÄ
 ULKOVAIPAN ÄÄNENERISTÄVYYS SAAVUTTAA VÄHINTÄÄN 30 dB JA IMPULSSIMAISEN TAI KAPEAKAISIAISEN MELIIN KESKÄÄNITASO EI YLITÄ LEPOON KÄYTETTÄVISSÄ HUONEISSA 25 dB. ÄÄNENERISTYKSESTÄ AKUSTIKON ERILLISESSÄ LAUSUNNOSSA.
 KOHTEESTA ERILLINEN PALOSUUNNITELMA JOSTA PALOVIRANOMAISILTA LAUSUNTO
 Rakennetyypit löytyy erillisestä liitetiedostosta

Tasukoordinaatisto / Plankoordinaatistystem:
 ETRS-GK25
 Korkeusjärjestelmä / Mjyösystem:
 N2000



RAKENNUS LIITETÄÄN KUNNALLISEEN VESI-, VIEMÄRÖINTI- JA KAUKOLAMPÖVERKKOON

RAKENNUKSEN PALOLUOKKA ON P1

RAKENNUS VÄRUSTETÄÄN KOKONAISUUDESSAAN AUTOMAATTISELLA SPRINKLERI-SAMMUTUSJÄRJESTELMÄLLÄ

ULKOVAIPAN ÄÄNENERISTÄVYYS SAAVUTTAA VÄHINTÄÄN 30 dB JA IMPULSSIMAISEN TAI KAPEAKAISISEN MELUN KESKÄÄNTÄSÄ EI YLITÄ LEPOON KÄYTETTÄVISSÄ HUONEISSA 25 dB. ÄÄNENERISTYKSESTÄ AKUSTIKON ERILLISESSÄ LAUSUNNOSSA.

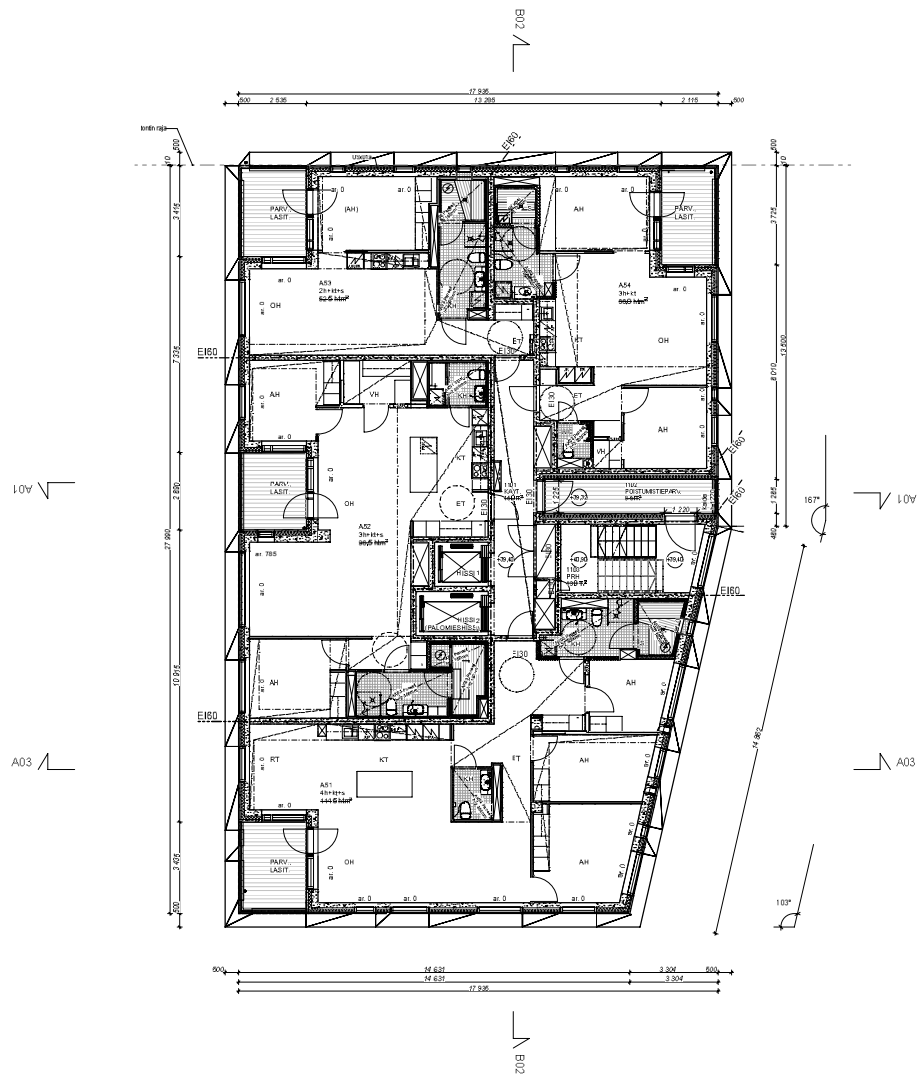
KOhteesta erillinen palosuunnitelma josta paloviranomaisilta lausunto

Rakennetyypit löytyy erillisestä liitetiedostosta

Taaskoordinaattisi / Plankoordinaattisi:
ETRS-GK25
 Korkeusjärjestelmä / Nollapiste:
N2000

B 05.11.2019 Tekstistä merkinnät pohjissa tarkentuneet
 A 22.10.2019 Rakennetyypit viety erilliseen liitetiedostoon. Oioitiedot nimissä päivittyneet tarkentuneet

Isabella AAB	<u>uudisrakennus</u>	<u>PAÄPIIRUSTUKSET</u>
Merkintäluokka 4		
00220 Halkiok		
Kaupunginosa 20 Länsimäki	Luokka 20050	Kohde 4
ARKKITEHDIT KIRSI KORHONEN JA MIKA PENTTINEN OY	<u>10.kerros</u>	<u>1:100</u>
Merkintäluokka 2:234		
00170 Halkiok		
JAR 08 055-34007		
09 055-34008		
0506048@p.arkki	Koko koulun	AAB-P12
		30.08.2019



RAKENNUS LIITETÄÄN KUNNALLISEEN VESI-, VIEMÄRÖINTI- JA KAUKOLAMPÖVERKKOON
 RAKENNUKSEN PALOLUOKKA ON P1
 RAKENNUS VÄRUSTETÄÄN KOKONAISUUDESSAAN AUTOMAATTISELLA SPRINKLERI-SAMMUTUSJÄRJESTELMÄLLÄ
 ULKOVAIPAN ÄÄNENERISTÄVYYS SAAVUTTAA VÄHINTÄÄN 30 dB JA IMPULSSIMÄISEN TAI KAPEAKAISTASEN MELUN KESKIMÄÄNÄ EI YLITÄ LEPOON KÄYTETTÄVISSÄ HUONEISSA 25 dB. ÄÄNENERISTYKSESTÄ AKUSTIKON ERILLISESSÄ LAUSUNNOSSA.
 KOHTEESTA ERILLINEN PALOSUUNNITELMA JOSTA PALOVIRANOMAISILTA LAUSUNTO
 Rakennetyypit löytyy erillisestä liitetiedostosta

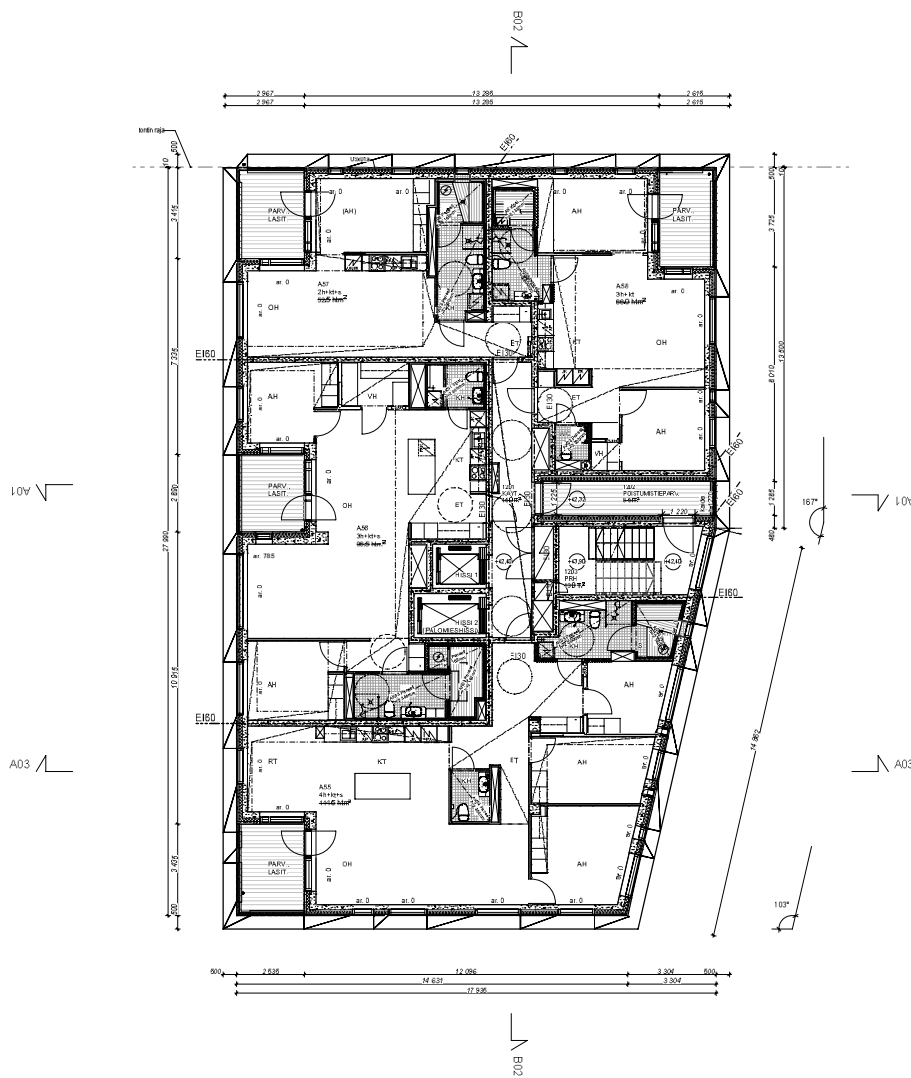
Taaskoordinaatio / Plankoordinaatio:
 ETRS-GK25
 Korkeusjärjestelmä / Nollayhteys:
 N2000

B 05.11.2019 Tekstijä merkinnät pohjissa tarkentuneet
 A 22.10.2019 Rakennetyypit viety erilliseen liitetiedostoon. Oioitiedot nimissä päivytyneet tarkentuneet

Isabella AAB uudisrakennus PAÄPIIRUSTUKSET
 Mestari Antti A. 4
 00220 Helsinki

Arkkitehdit KIRSI KORHONEN JA MIKA PENTTINEN OY
 Mestari Antti A. 4
 00170 Helsinki
 puh 09 855 34007
 fax 09 855 34008
 aab@aab.fi aab.fi

11. kerron 1:100
 AAB-P13 30.08.2019

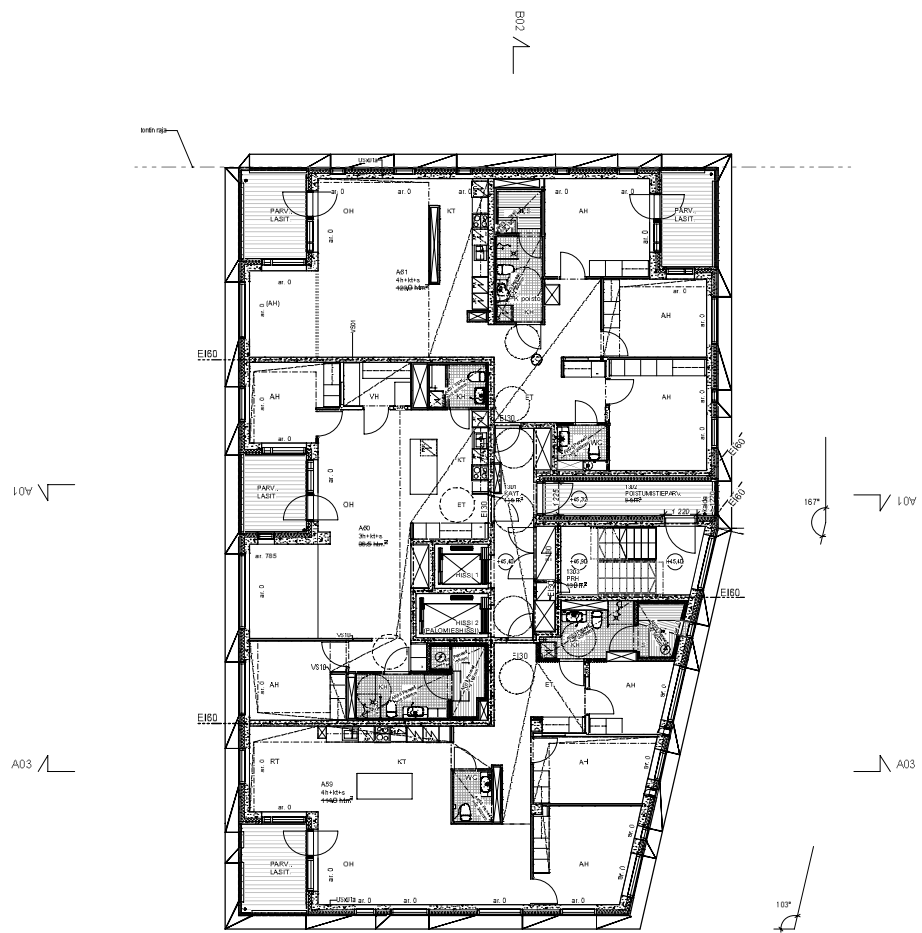


RAKENNUS LIITETÄÄN KUNNALLISEEN VESI-, VIEMÄRÖINTI- JA KAUKOLAMPÖVERKKOON
 RAKENNUKSEN PALLOJOKIA ON P1
 RAKENNUS VÄRUSTETÄÄN KOKONAISUudessaan AUTOMAATISILLA SPRINKLER -SAMMUTUSJARJES TELMÄLLÄ
 ULKOVAIPAN ÄÄNENERISTÄVYY S SAARJITTA VÄHINTÄÄN 30 dB JA IMPULSSIMÄISEN TAI KAPEAKAISTAISEN MELUN KESKIÄÄNTÄSO EI YLITÄ LEPOON KÄYTETTÄVISSÄ HUONEISSA 25 dB. ÄÄNENERISTYKSESTÄ AKUSTIKON ERI LLISESSÄ LAUSUNNOSSA
 KOHTEESTA ERILLINEN PALOSUUNNITELMA JOSTA PALOVIRANOMAISILTA LAUSUNTO
 Rakennetyypit löytyy erillisistä liitetiedosta

Taaskoordinaatio / Paikordinaatystem:
ETRS-GK25
Korkeusjärjestelmä / Hojystem:
N2000

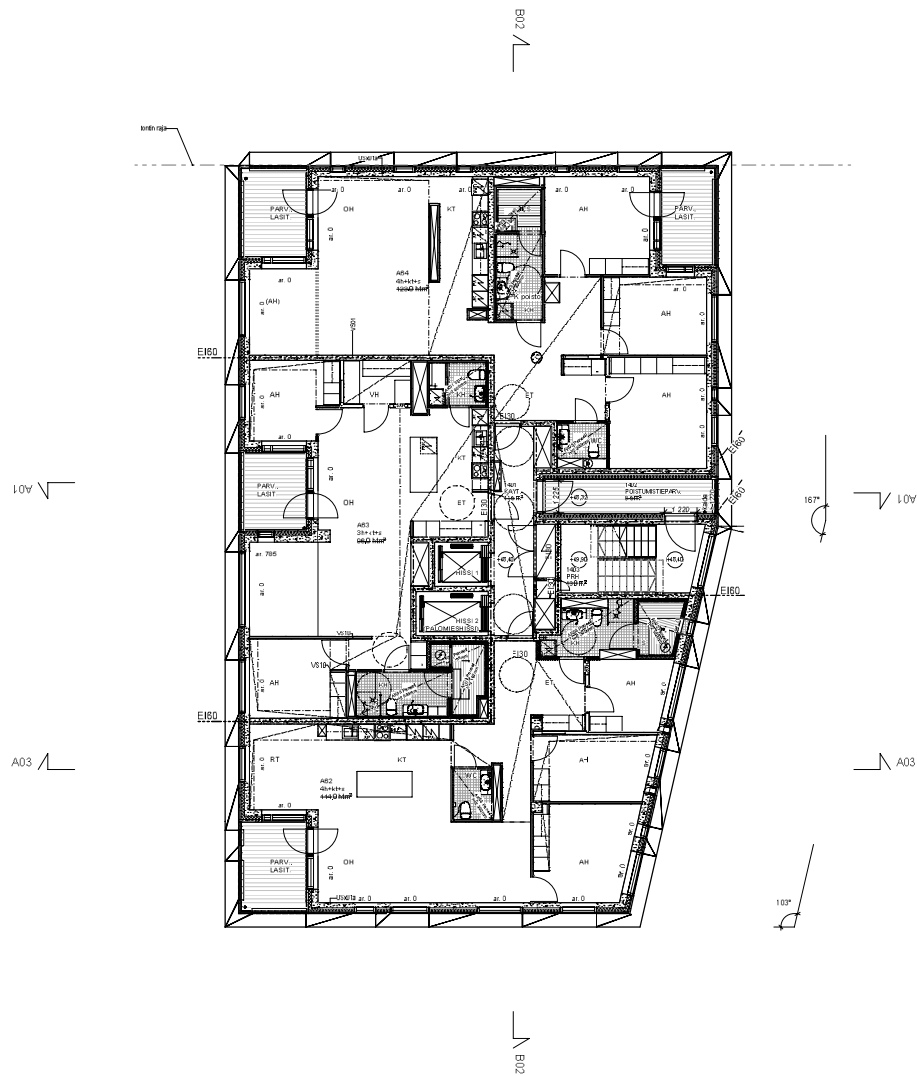
B 05.11.2019 Tekstijä merkinnät pohjissa tarkentuneet
 A 22.10.2019 Rakennetyypit viety erilliseen liitetiedostoon. Osoitetiedot nimissä päivityneet tarkentuneet

Isabella AAB Merkintäala 4 00200 Helsinki	<u>uurirakennus</u> _____	<u>PAÄPIIRUSTUKSET</u> _____
<small>Kaupunginosa 20 Läntinen alue, Luokka 20020, korthi 4</small>	_____	_____
Arkkitehdit: KIRSI KORHONEN JA MIKA PENTTINEN OY	<u>12.kerros</u>	<u>1:100</u>
Määräysnro: 24214 00170 Helsinki Puh 09 855 34007 Fax 09 855 34008 a@isabellaaab.fi	_____	_____
_____	<u>AAB-P14</u>	<u>30.08.2019</u>



RAKENNUS LIITETÄÄN KUNNALLISEEN VESI-, VIEMÄRÖINTI- JA KAUKOLAMPÖVERKKOON
 RAKENNUKSEN PALOLUOKKA ON P1.
 RAKENNUS VARUSTETAAN KOKONAISUUDESSAAN AUTOMAATTISELLA SPRINKLERI-SAMMUTUSJÄRJESTELMÄLLÄ.
 ULKOVAIPAN ÄÄNENERISTÄVYYS SAAVUTTAÄÄNINTÄÄN 30 dB JA IMPULSSIMAISEN TAI KAPEAKAISTAISEN MELUN KESKIÄÄNITASO EI YLITÄ LEPOON KÄYTETTÄVISSÄ HUONEISSA 25 dB. ÄÄNENERISTYKSESTÄ AKUSTIKON ERILLISESSÄ LAUSUNNOSSA.
 KOHTEESTA ERILLINEN PALOSUUNNITELMA JOSTA PALOVIRANOMAISILTA LAUSUNTO
 Rakennetyypit löytyy erillisestä liitetiedostosta

Taaskoordinaatio / Plankoordinaatio:
 ETRS-GK25
 Korkeusjärjestelmä / Hoijustystem:
 N2000



RAKENNUS LIITETÄÄN KUNNALLISEEN VESI-, VIEMÄRÖINTI- JA KAUKOLÄMPÖVERKKOON
 RAKENNUKSEN PALOLUOKKA ON P1
 RAKENNUS VÄRUSTETÄÄN KOKONAISUUDESSAAN AUTOMAATTISELLA SPRINKLERI-SAMMUTUSJÄRJESTELMÄLLÄ

ULKOVAIPAN ÄÄNENERISTÄVYYS SAAVUTTAA VÄHINTÄÄN 30 dB JA IMPULSSIMAISEN TAI KAPEAKAISTAISEN MELUN KESKIÄÄNTÄSO EI YLITÄ LEPOON KÄYTETTÄVISSÄ HUONEISSA 25 dB. ÄÄNENERISTYKSESTÄ AKUSTIKON ERILLISESSÄ LAUSUNNOSSA.

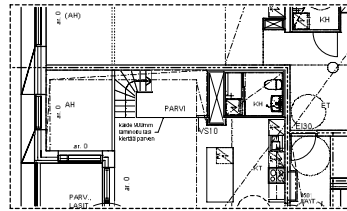
KOhteesta erillinen PALOSUUNNITELMA JOSTA PALOVIRANOMAISILTA LAUSUNTO

Rakennetyypit löytyy erillisestä liitetiedostosta

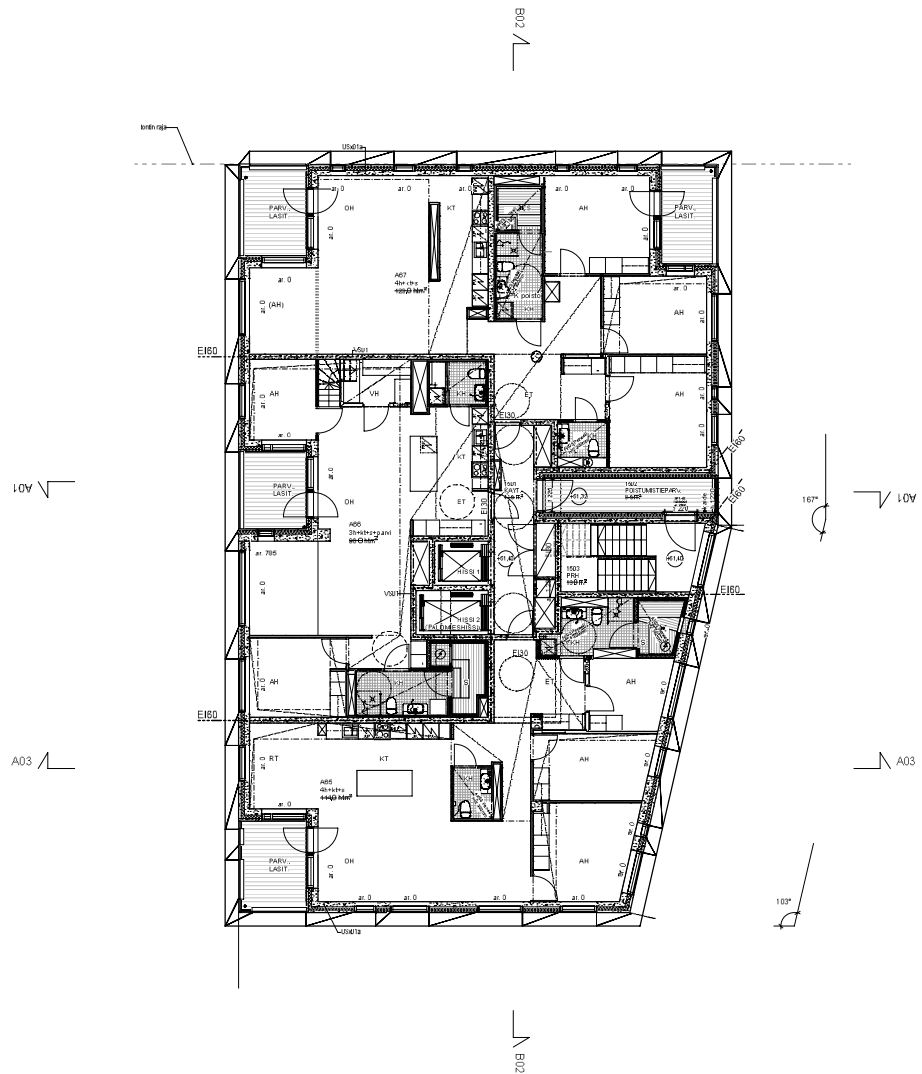
Taaskoordinaattisi / Plankoordinaattisi:
 ETRS-GK25
 Korkeusjärjestelmä / Hoijusjärjestelmä:
 N2000

B 05.11.2019 Tekstijä merkinnät pohjissa tarkentuneet
 A 22.10.2019 Rakennetyypit viety erilliseen liitetiedostoon. Oioitiedot nimissä päivytyneet tarkentuneet

Isabella AAB	uudisrakennus	PAÄPIIRUSTUKSET
Metsäkatu 4		
00220 Helsinki		
Luovutuspäivä: 20. Lokakuuta	Luokka: 20050	kuubi: 4
ARKKITEHDIT KIRSI KORHONEN JA MIKA PENTTINEN OY	14.kerros	1/100
Merkinnät: 3/234		
0070 Helsinki		
JAR 00 895 38007		
00 895 34008		
arkki@isabellaaab.fi	Koko: korhonen	AAB-P16
		30.08.2019



15 krs Asunto A66 Parvi



RAKENNUS LIITETÄÄN KUNNALLISEEN VESI-, VIEMÄRÖINTI- JA KAUKOLÄMPÖVERKKOON

RAKENNUKSEN PALOUKKA ON P1

RAKENNUS VÄRUSTETÄÄN KOKONAISUUDESSAAN AUTOMAATTISELLA SPRINKLERI-SAMMUTUSJÄRJESTELMÄLLÄ

ULKOVAIPAN ÄÄNENERISTÄVYYS SAAVUTTAA VÄHINTÄÄN 30 dB JA IMPULSSIMÄISEN TAI KAPEAKAISTAISEN MELIIN KESKIÄÄNTÄSÄ EI YLITÄ LEPOON KÄYTETTÄVISSÄ HUONEISSA 25 dB. ÄÄNENERISTYKSESTÄ AKUSTIKON ERILLISESSÄ LAUSUNNOSSA.

KOhteesta erillinen palosuunnitelma josta paloviranomaisilta lausunto

Rakennetyypit löytyy erillisestä liitetiedostosta

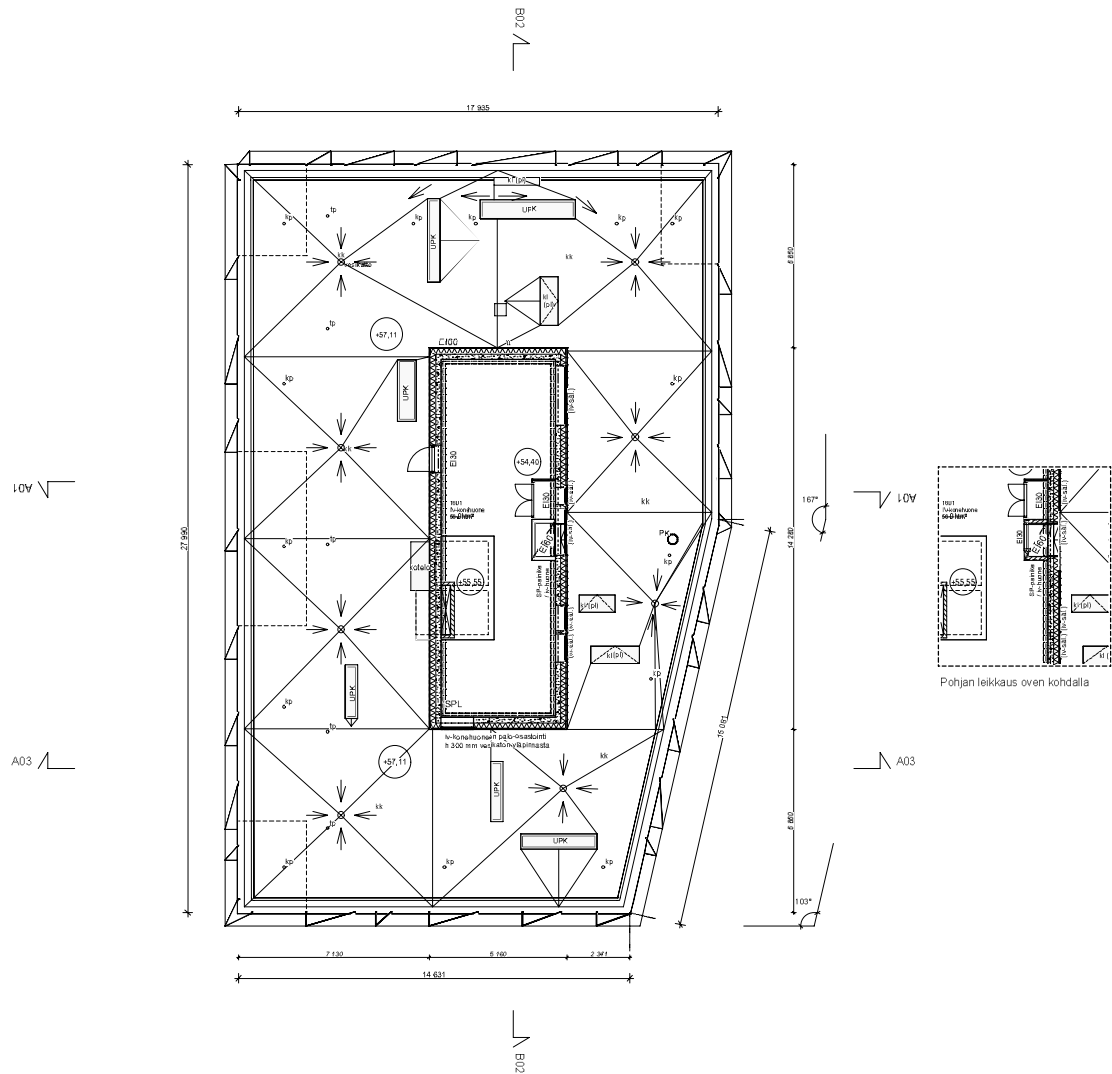
Taaskoordinaatio / Plankoordinaatio:
ETRS-GK25
 Korkeusjärjestelmä / Hojsystem:
N2000

B 05.11.2019 Tekstijä merkinnät pohjissa tarkentuneet
 A 22.10.2019 Rakennetyypit viety erillisessä liitetiedostoon. Osoitteet nimissä päivityneet/tarkentuneet

Isabella AAB	<u>vuokraton</u>	<u>PAÄPIRUSTUKSET</u>
Metsäkuja 4	_____	_____
00220 Helsinki	_____	_____
<small>Kaupunginosa 20 Länsi-Malmi</small>	<small>Luokka 20020</small>	<small>kuubi 4</small>
<small>ARKKITEHDIT KIRSI KORHONEN JA MIKA PENTTINEN OY</small>	<small>15.kerros</small>	<small>1/100</small>
<small>Merkittävät 3.2.246</small>	_____	_____
<small>0070 Helsinki</small>	_____	_____
<small>JAR 08 895-38007</small>	_____	_____
<small>08 895-34008</small>	_____	_____
<small>arkki@isabellaaab.fi</small>	<small>Koko koulutus</small>	AAB-P17
		<small>30.08.2019</small>

LYHENTEIDEN SELITYKSET

- TP = Viemärin tuuletusputki
- TT = Takotikka
- KK = Kattokone, varustetaan saattolämmityksellä sähkösuunnitelman mukaisesti
- KL (PL) = Kattolukku (puhdistusta varten), palo-eristetty
- KP = Kästöpöytä
- SPL = Seivospöytäluukku
- UPK = Ulkopuolinen (IV-koneisto) yhmitetty, varhailaan näkösuojasäleikköillä (esim. Alu-TM) ja umpikattosalla
- APT = Alkuperäisluokitteet rak-suojn. mukaisesti, sijainnit tarkentuu myöhemmin
- PK = Postikone (IV-kone)

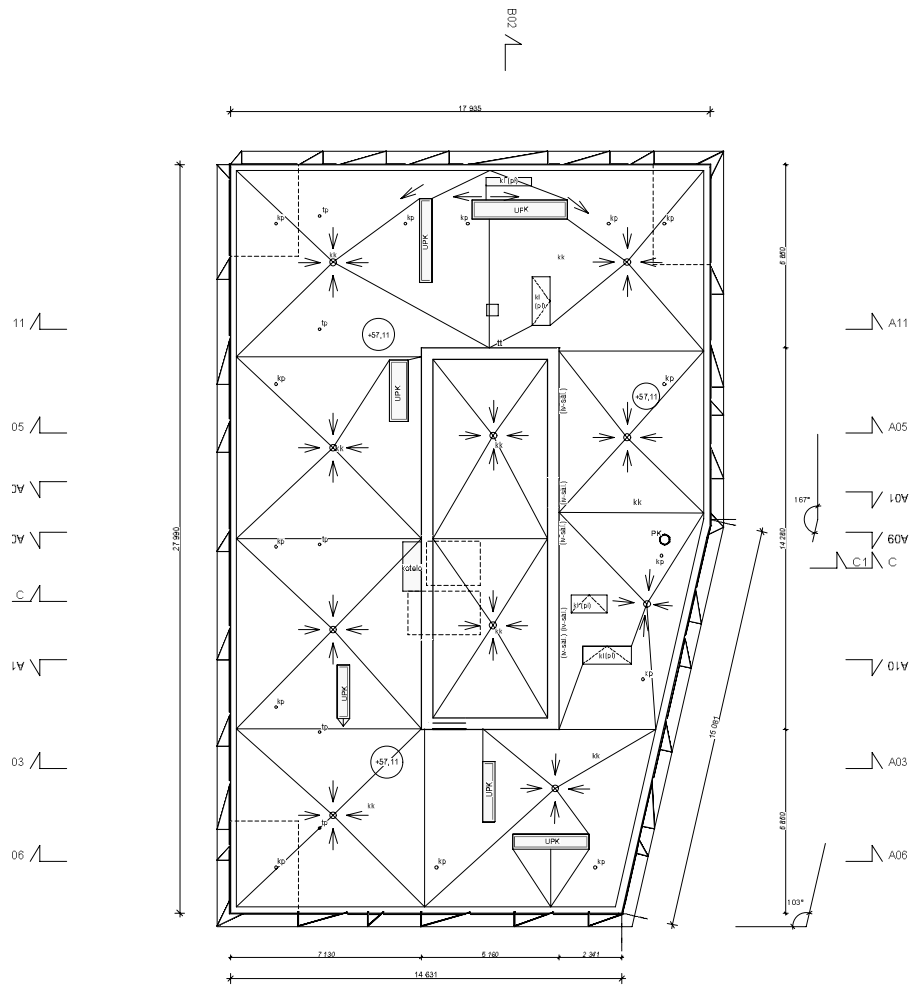


RAKENNUS LIITETÄÄN KUNNALLISEEN VESI-, VIEMÄRÖINTI- JA KAUKOLÄMPÖVERKKOON
 RAKENNUKSEN PALOLUOKKA ON P1.
 RAKENNUS VARUSTETAAN KOKONAISUUDESSAAN AUTOMAATTISELLA SPRINKLERI-SAMMUTUSJÄRJESTELMÄLLÄ.
 ULKOVAIPAN ÄÄNENERISTÄVYYS SAAVUTTAÄÄNINTÄÄN 30 dB JA IMPULSSIMÄISEN TAI KAPEAKAISTASEN MELUN KESKIMÄÄNÄITÄS EI YLITÄ LEPOON KÄYTETTÄVISSÄ HUONEISSA 25 dB. ÄÄNENERISTYKSESTÄ AKUSTIKON ERILLISESSÄ LAUSUNNOSSA.
 KOHTEESTA ERILLINEN PALOSUUNNITELMA JOSTA PALOVIRANOMAISILTA LAUSUNTO
 Rakennetyypit löytyy erillisestä liitteedostosta

Taaskoordinaatio / Plankoordinaatio:
ETRS-GK25
 Korkeusjärjestelmä / HojSystem:
N2000

LYHENTEIDEN SELITYKSET

- TP = Viemärin tuuletusputki
- TT = Taloilias
- KK = Katokäyvä, varustetaan saattolämmityksellä sähkösuunnitelmiem mukaisesti
- KL (PL) = Kattoläikkä (puhdistusta varten), palo-osastoitu
- KP = Katopollari
- SPL = Sivupuostoläikkä
- UPK = Ulospuhallus (IV-poisto) ryhmitetty, verhoillaan näkösuojasiekoilla (esim. Alu-Fro) ja umpiatkatoilla
- APT = Alipaineuuletin rak-suunn. mukaisesti, sijainnit tarkentuu myöhemmin
- PK = Pörsökone (IV-kone)



RAKENNUS VARUSTETAAN KESKITETTYLLÄ LÄMMÖNTALTEENOTOLLA VARUSTETULLA KONVEKSIIVISELLÄ ILMANVAHDOLLA.

RAKENNUS LIITETÄÄN KUNNALLISEEN VESI-, VIEMÄRÖINTI- JA KAUKOLÄMPÖVERKOSTOON.

RAKENNUKSEN PALOLUOKKA ON P1.

RAKENNUS VARUSTETAAN KOKONAISUUDESSAAN AUTOMAATTISELLA SPRINKLERI-SAMMUTUSJÄRJESTELMÄLLÄ.

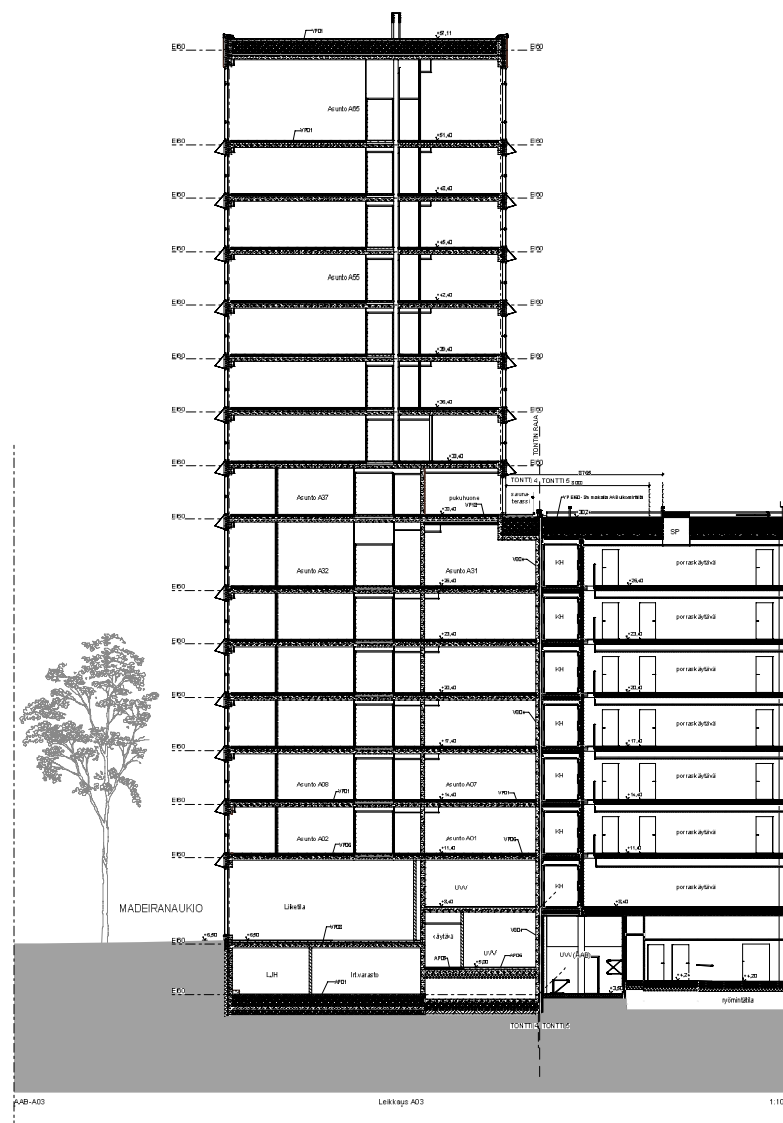
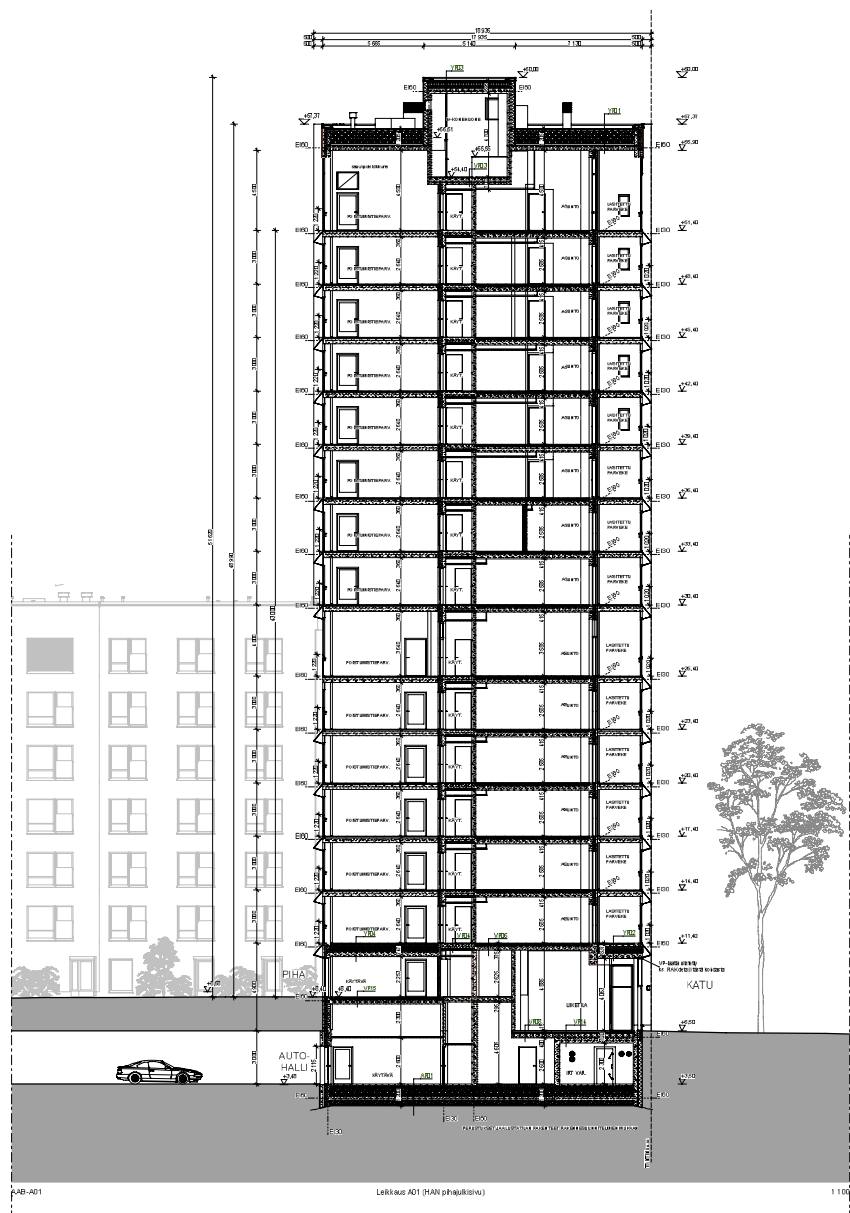
ULKOVAIPAN ÄÄNENERISTÄVYYS SAAVUTTAÄÄNINTÄÄN 30 dB JA IMPULSSIMÄISEN TAI KAPEAKAISTASEN MELUN KESKIÄÄNITASO EI YLITÄ LEPOON KÄYTETTÄVISSÄ HUONEISSA 25 dB ÄÄNENERISTÄYKSESTÄ AKUSTIKON ERIILISESSÄ LAUSUNNOSSA.

KOhteesta erillinen palosuunnitelma josta paloviranomaisilta lausunto.

Tasakoordinaattisto / Plankoordinaattisystem:
ETRS-GK25
 Korkeusjärjestelmä / Höjdsystem:
N2000

B 05.11.2019 Päätät lisätty IV-konehuoneen osalta
 A 22.10.2019 Rakennetyypit viety erilliseen liitteenä. Osoitteet nimissä päivityneet/tarkentuneet

Isabella AAB uudrakennus PAÄPIIRUSTUKSET
 Mestari/arkkitehti 4 _____
 00220 Helsinki _____
 Keskustie 20 Lohjasta 10014 00220 Lohja 4 _____
 Määräaikainen 3/2/2016 VESIKORU 1/100
 ARKITEHDIT KIRSI KORHONEN JA MIKA PENTTINEN OY
 00770 Helsinki
 puh 09 855 34007
 fax 09 855 34008
 arkki@arkki.fi arkki.fi
 AAB-P19 30.08.2019



LASIRAKENTEIDEN TURVALLISUUDEN HUOMIOMIENNITÄÄN Asuntojen parvekkeille arvuutissa ikkunoissa ja ovissa, josta ei muodotudu ulkoamisen vaaraa, alle 700 mm:n korkeudelta lattialta ulottuvat lattiatasot rakennustapa-koostetta. Joska seinä-ikäuon seinä. Myös suora ikkunoissa alle 700 mm korkeudelta lattialta ulottuvat lattiatasot rakennustapa-koostetta 4+4 laella.

SUOJARAKENTEET Suojarakenteet Ym päälministeröin asetuksen rakennuksen käyttösuoravillausauksista muuttuu.

RAKENNETTYYPIT Käytettyjen rakennustapa-koostetta

Tasokorokkeistus / Rakennustapa-koostetta
EIKS-GIKS
Kokoaikajärjestelmä / Käytettyjen rakennustapa-koostetta
NOUKU

9.05.11.2016 Leikkaus A01 ja A02 josta laatu- ja laatu-

22.10.2016 Rakennustapa-koostetta rakennustapa-koostetta rakennustapa-koostetta rakennustapa-koostetta

Alue	Nimi	Päättymispäivä
Alue	Nimi	Päättymispäivä

Alue Nimi Päättymispäivä

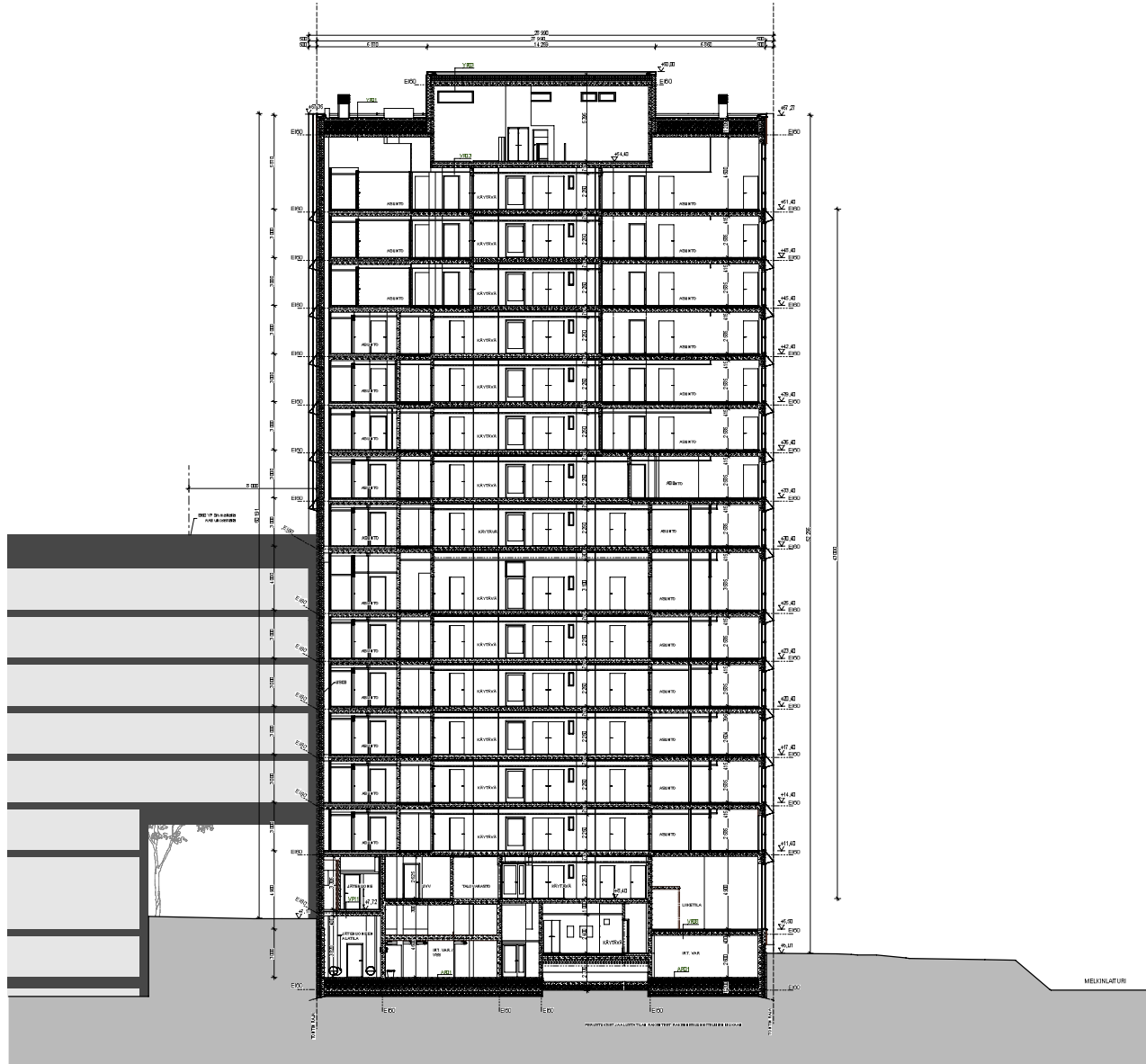
Alue Nimi Päättymispäivä

Alue Nimi Päättymispäivä

Alue Nimi Päättymispäivä

Alue Nimi Päättymispäivä

Alue Nimi Päättymispäivä



LASKARIVENTEIDEN TURVALLISUUDEN HUOMIOIMINEN Asuntojen parvekkeille asennettava ikkunat ja ovet, joihin ei suostuta jatkamisen vuoksi, on 100 mm korkeudella lattian yläpuolella asennettava vähintään 100 mm korkeudella. Muut ikkunat ovat 100 mm korkeudella lattian yläpuolella vähintään 100 mm korkeudella.

SUOJAKAITEET Suojakaiteet ympäristön rakennusten rakennuksen käyttöturvallisuudesta.

RAKENNETY YHTIö käyttäjä erillisessä liitekirjoitossa.

Talokorjauksen / Paro- ja korjauksen:
 E.13.00-13.10
 korjauksen ja huoltotyön:
 1/2000



LASIRAKENTEIDEN TURVALLISUUDEN HUOMIOIMINEN Asuntojen parvekkeille avautuvissa ikkunoissa ja omissa, joissa ei muodotua putoamisen vaaraa, alle 700 mm:n korkeudelle lattasta ulottuvat lasit tehdään laminoitua lasista (sisä- ja ulko-osa). Muussa osuudessa alle 700 mm korkeudelle lattasta ulottuvat lasit tehdään laminoitua 4+4 lasista

SUOJAKALTEET Suojakalteen Ympäristöministeriön asetuksen rakennuksen käyttöturvallisuudesta mukaan

1. METALLIVERHOUS, ANODISOITU MERIALUMIINI
2. LAC, KORISAC
3. SILVÄVÄLLIBETONI, HARMAA
4. POLTTOMAALAT TUALUMIINI
 - a) hopeanharmaa
 - b) tummanharmaa
5. PELLITTYKSET, RIBE, HOPEA
6. JULKISVUOLEVY, TUMMA SININEN
7. PERFOROITU ALUMIINILEVY, ANODISOITU MERIALUMIINI / HOPEANHARMAA
8. PERFOROINTI ALUMIINILEVYSSÄ RAITISILMANDOTTIJA VARTEN

TL turvakasi
 SP savunpoistokana
 T tiiliseinä
 V ulkoseinä

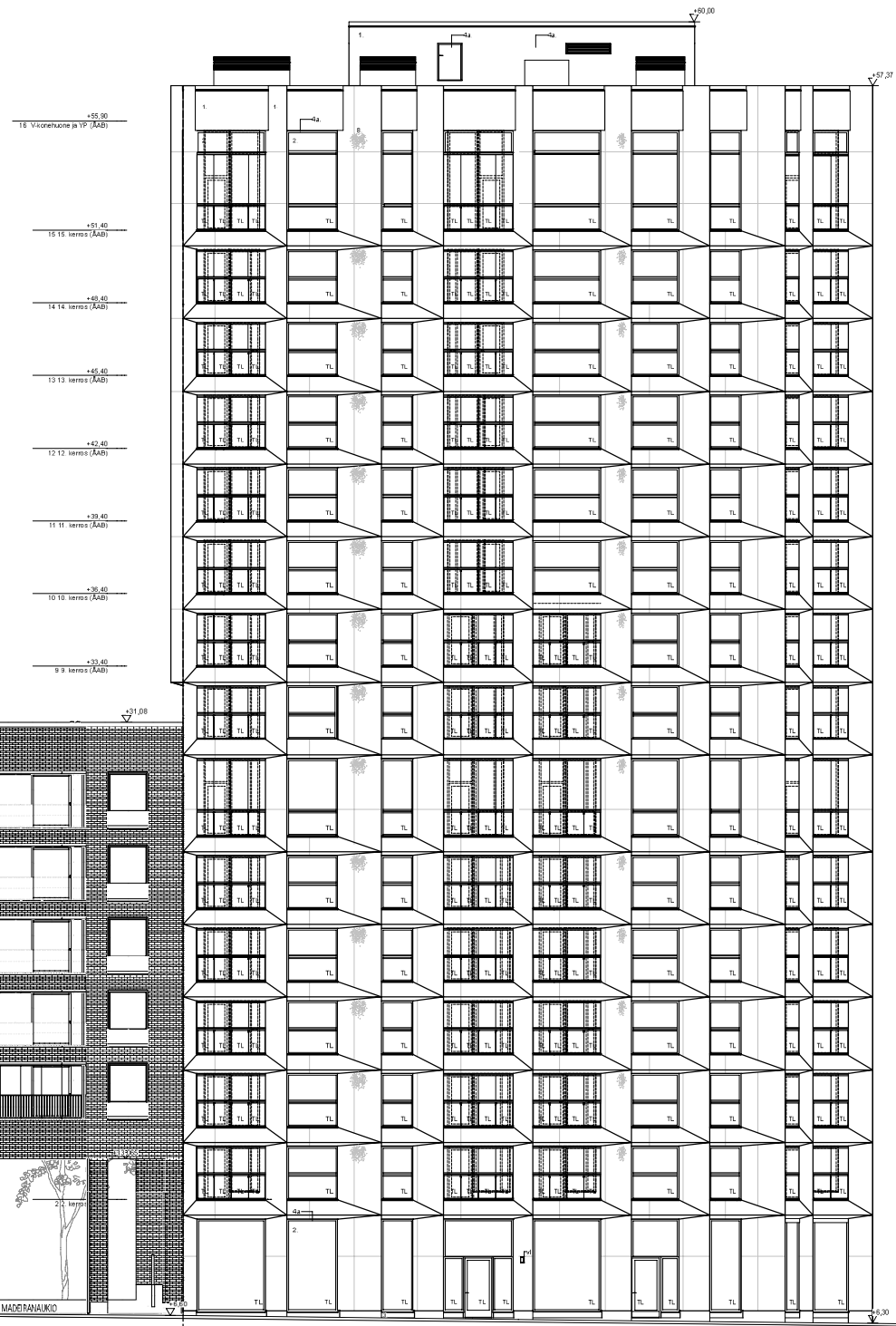
Tasokoordinaatti / Plankoordinaattisystem: ETRS-GK25
 Korkeusjärjestelmä / Höjdsystem: N2000

LASIRAKENTEIDEN TURVALLISUUDEN HUOMIOIMINEN Asuntojen parvekkeille avautuvissa ikkunoissa ja ovissa, joissa ei muodostu putoamisen vaaraa, alle 700 mm:n korkeudelle lattasta ulottuvat lasit tehdään laminoitua lasia (jokaisiin etä uomiin lasi). Muissa ikkunoissa alle 700 mm korkeudelle lattasta ulottuvat lauit tehdään laminoitua 4+4 lasista

SUOJAKATTEET Ympäristöministeriön asetuksen rakennuksen käyttöturvallisuudesta mukaan

1. METALLIVERHOUS, ANODISOITU MERAALUMIINI
2. LASI, HIRKAC
3. SILEVALUBEETONI, HARMAA
4. POLTTOKAAKELI TUALUMIINI
 - a) hopeanharmaa
 - b) tummanruskea
5. PELLITTYSEIT, 0940 HOPEA
6. JUUKSIVULEVY, TUMMA SININEN
7. PERFOROITU ALUMIINILEVY, ANODISOITU MERAALUMIINI / HOPEANHARMAA
8. PERFOROITU ALUMIINILEVYSSÄ RAITSILOMANTTOJA VARTEN

TL turvakehi
 SP savunpoistokäytävä
 tt tonttikäytävä
 VI ulkoviikseli

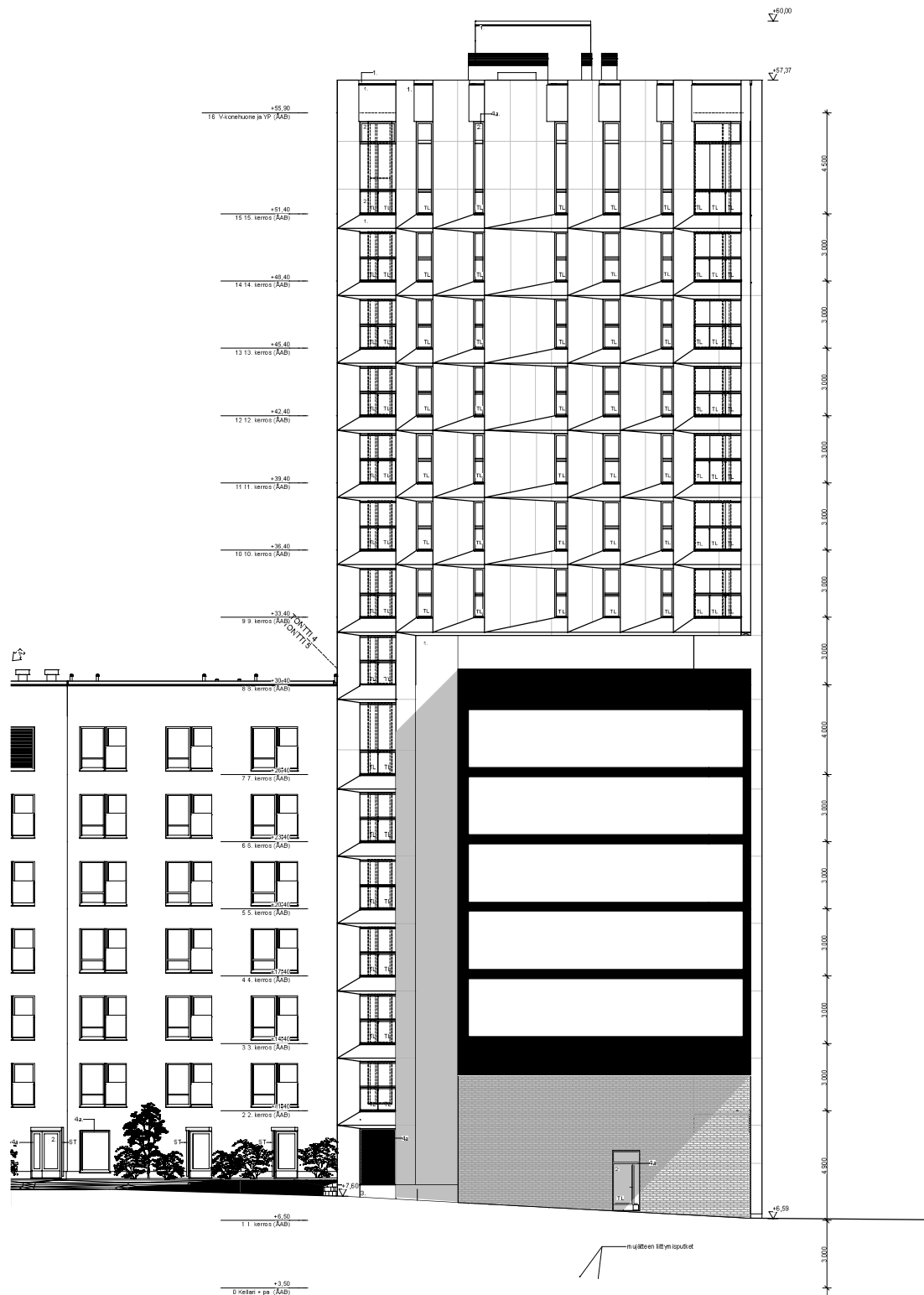


Tasokoordinaatisto / Plankoordinaatisto
 ETRS-GK25
 Korkeusjärjestelmä / Höjdsystem:
 NZ2000

Isabella/ AAB uudisrakennus PÄÄPIIRUSTUKSET
 MuStavankko 4
 00200 Heikkinen

Kaupunginosa 20 Linnankatu korttel 20800 kortti 4
 ARKITEHDIT KIRSI KORHONEN JA MIKA PENTTINEN OY Järjestöluovassa 1/100
 Muuttokortti P-23
 00700 Helsinki
 puh 09 855 3400
 fax 09 855 3499
 arkitehdit@p-ark.fi kati.korhonen

AAB-P23 30.08.2019



LASIRAKENTEIDEN TURVALLISUUDEN HUOMIOIMINEN Asuntojen parvekkeille avautuvissa ikkunoissa ja ovissa, joihin ei muodostu putkaamisen vaaraa, alle 700 mm:n korkeudelle lattasta ulottuvat lasit tehdään laminoitua lasista (sisä- ja ulko-osa). Muussa osin samassa alle 700 mm korkeudelle lattasta ulottuvat lasit tehdään laminoitua 4+4 lasista

SUOJAKATTEET Ympäristöministeriön asetuksen rakennuksen käyttöturvallisuudesta mukaan

1. METALLIVERHOUS, ANODISOITU MERIALUMIINI
2. LAC, KORISAC
3. SILVÄVÄLLIBETONI, HARMMAA
4. POLTTOMALATTIALUMIINI
 - a) hopeanharmaa
 - b) tummanharmaa
5. PELLITTYSSET, RIKKI HOPEA
6. JULKISVUOLEVY, TUMMA SININEN
7. PERFOROITU ALUMIINILEVY, ANODISOITU MERIALUMIINI / HOPEANHARMMAA
8. PERFOROITU ALUMIINILEVYSSÄ RAITISILMANDOTTIA VARTEN

- TL turvakasi
 SP savunpostiluokana
 I1 ilmastus
 V ulkoilman

Taaskoordinaatio / Plankoordinaatio:
 ETRS-GK25
 Korkeusjärjestelmä / Nollapiste:
 N2000

Isabella AÄB
 Miesvaalankatu 4
 00220 Helsinki

uudisrakennus PÄÄPIIRUSTUKSET

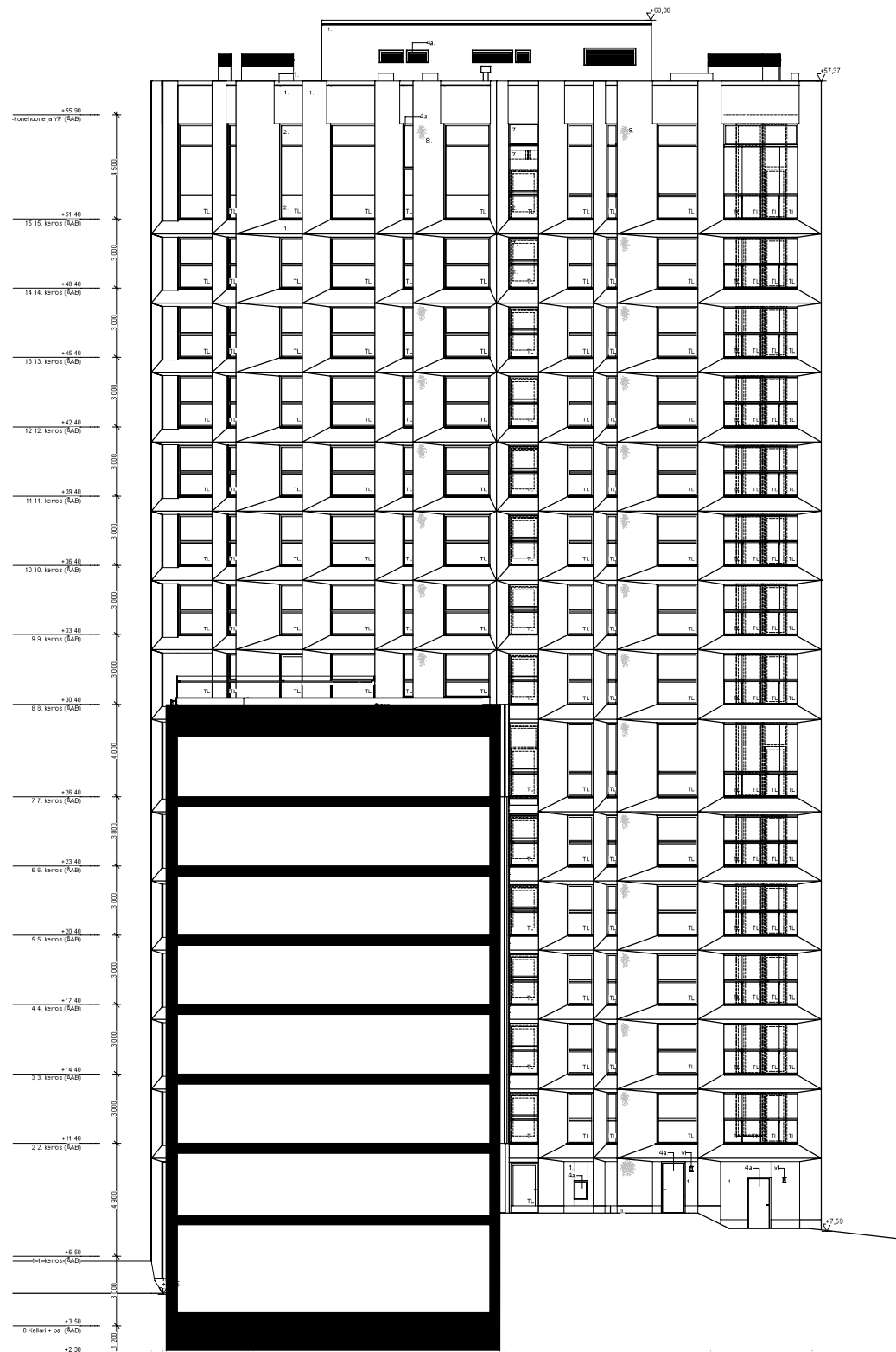
Kaupunginosa: 20 Länkkilämaa Luokka: 20050 kunn: 4

ARKKITEHDIT KIRSI KORHONEN JA MIKA PENTTINEN OY Julkisivu luoteseen 1:100

Määräykset: 3.2.24
 00701 Helsinki
 puh: 09 555 34007
 fax: 09 555 34008
 arkki@arkki.fi ark.fi koto.korhonen

AAB-P24

30.08.2013



LASIRAKENTEIDEN TURVALLISUUDEN HUOMIOIMINEN Asuntojen parvekkeille avautuvissa ikkunoissa ja ovissa, joissa ei muodotuta putoamisen vaaraa, alle 700 mm:n korkeudelle lattasta ulottuvat lasit tehdään laminoitua lasista (sisä- ja ulko-osa). Muussa osuudessa alle 700 mm korkeudelle lattasta ulottuvat lasit tehdään laminoitua 4+4 lasista

SUOJAKATTEET Suojakatteen Ympäristöministeriön asetuksen rakennuksen käytöturvallisuudesta mukaan

1. METALLIVERHOUS, ANODISOITU MERIALUMIINI
2. LAC, KORISAC
3. SILVÄVÄLLIBETONI, HARMMAA
4. POLTTOMALAT TUUALUMIINI
 - a) hopeanharmaa
 - b) tummanharmaa
5. PELLITTYKSET, RIBO HOPEA
6. JULKISIVULEVY, TUMMA SININEN
7. PERFOROITU ALUMIINILEVY, ANODISOITU MERIALUMIINI / HOPEANHARMMAA
8. PERFOROINTI ALUMIINILEVYSSÄ RAITISILMANDOTTIA VARTEN

- TL turvakasi
 SP savunpoistokuna
 T tiloitus
 V ulkovalaisin

Taaskoordinaattisi / Plankoordinaattisi:
ETRS-GK25
 Korkeusjärjestelmä / Hojy system:
N2000

Isabella AAB Juurirakennus PÄÄPIIRUSTUKSET

Mestari/Arkkitehti _____

00220 Helsinki _____

Kaupunginosa 20 Länsi-Malmi lokakuu 2009 kuusi 0

ARKKITEHDIT KIRSI KORHONEN JA MIKA PENTTINEN OY Julkaisu koilliseen 1:100

Merkinnät 3.2.24x _____

0070 Helsinki _____

puh 09 855 38007 _____

fax 09 855 34008 _____

arkki@arkki.fi Kari Korhonen AAB-P25 30.08.2013



LASIRAKENTEIDEN TURVALLISUUDEN HUOMIOIMINEN Asuinsoiton parvekkeille avautuvissa ikkunoissa ja ovissa, joissa ei muodostu puolestaan välikä, alle 700 mm:n korkeudelta lähtevä ulkoviilaukset tehdään vähintään 1000 mm korkeiksi. Kauppa-ikkunoissa alle 700 mm korkeusella lähtevä ulkoviilaukset tehdään vähintään 4+4 lasista.

SUOJAKANTEET Suojakanteet Ympäristöministeriön asetuksen mukaisesti rakennuksen käyttöikäsi suojata mukaan:

- 1. METALLIVERHOUS, ANODISOITU MERIALUMIINI
- 2. LASI, 6/16/6
- 3. SILVÄALURETOI, HARMAA
- 4. POISTOKANALATIIVALIINI
 - a) haapamarmari
 - b) tummanmarmari
- 5. PELLITYKSET, RAKO HOPOI
- 6. JULIIPUSKOLEVY, LUMASININEN
- 7. PERFORTOITU ALUMIINILEVY, ANODISOITU MERIALUMIINI / HOPEAHARMAA

- TL karkas
- SP osasopimuskilpala
- B ikkunan
- V ikkunan

Taakko- ja / tai koordinaattien:
ETRS-GK25
Koordinaattijärjestelmä / Hoidin
N2000

Isabella AAB Maailmanlaulu + Osoite: Helsinki	YHÄISALUE Käyttötarkoitus: Asuinrakennus	PÄÄARHITIT Arhitekti: [Signature]
KORJITUS Korjauksen sisältö: [Text]	YHÄISALUE Käyttötarkoitus: [Text]	ARHITIT Arhitekti: [Signature]
YHÄISALUE Käyttötarkoitus: [Text]	YHÄISALUE Käyttötarkoitus: [Text]	ARHITIT Arhitekti: [Signature]
YHÄISALUE Käyttötarkoitus: [Text]	YHÄISALUE Käyttötarkoitus: [Text]	ARHITIT Arhitekti: [Signature]
YHÄISALUE Käyttötarkoitus: [Text]	YHÄISALUE Käyttötarkoitus: [Text]	ARHITIT Arhitekti: [Signature]

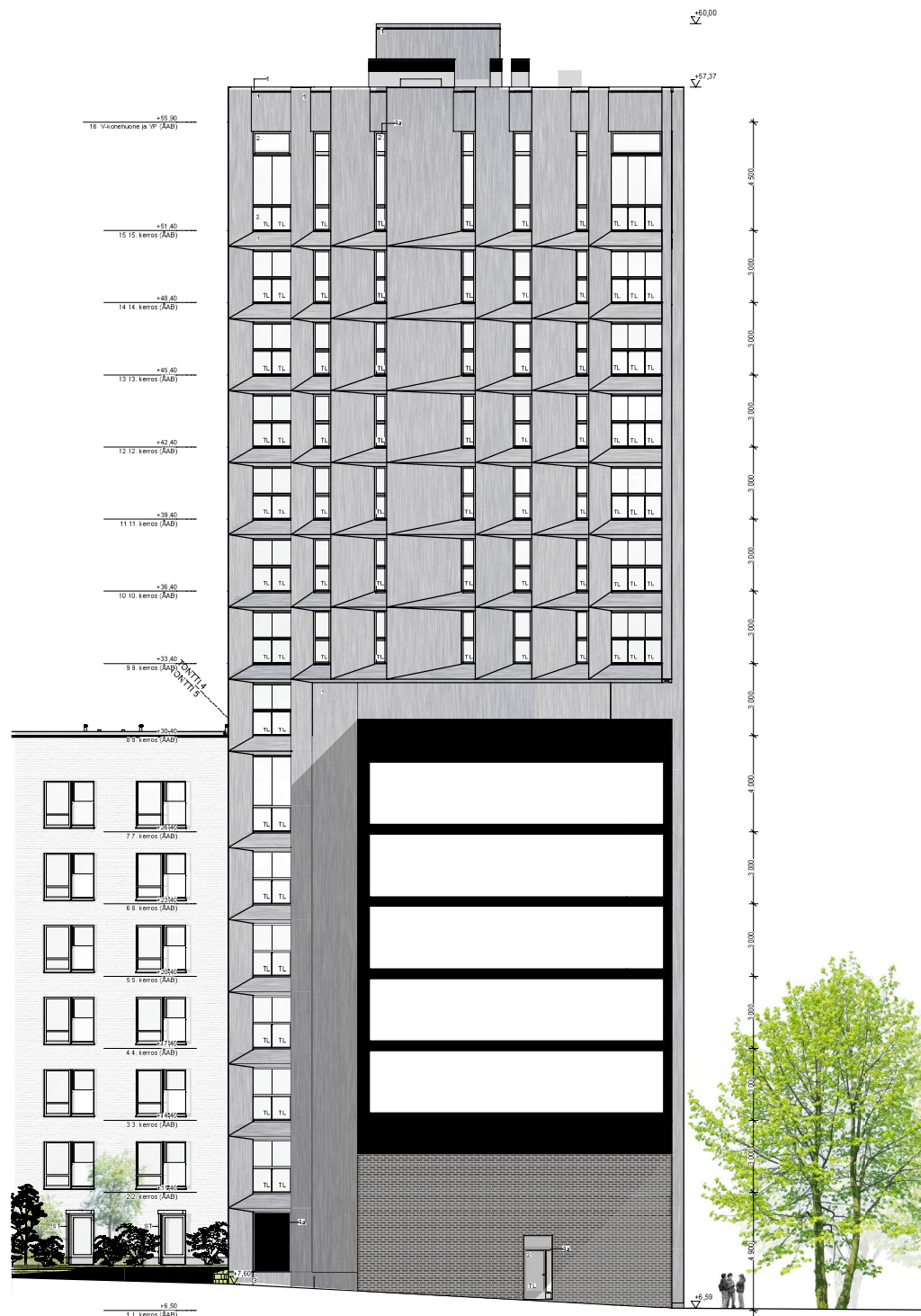


LASIRAKENTEIDEN TURVALLISUUDEN HUOMIOIMINEN Asuntojen parvekkeille avautuvissa ikkunoissa ja ovissa, joissa ei muodostu putoamisen vaaraa, alle 700 mm:n korkeudelle lattasta ulkotuvat lasit tehdään laminoitua lasista (jokaisiin eteen uomiin lasiin). Muissa ikkunoissa alle 700 mm korkeudelle lattasta ulkotuvat lasit tehdään laminoitua 4+4 lasista

SUOJAKATTEET Suojakatteen Ympäristöministeriön asetuksen rakennuksen käyttöturvallisuudesta mukaan

1. METALLIVERHOUS, ANODISOITU MERAALUMIINI
 2. LACI, HIRKKAC
 3. SILEAVALLIBETONI, HARMAA
 4. POLTTOMAALATTU ALUMIINI
 - a) hopeanharmaa
 - b) tummanharmaa
 5. PELLITYKSET, RING HOPEA
 6. JULKISIVULEVY, TUMMA SININEN
 7. PERFOROITU ALUMIINILEVY, ANODISOITU MERAALUMIINI / HOPEANHARMAA
- TL turvalasi
 SP siviipolttokikkuna
 tt lasioikas
 VI ukovärisin

Tasokoordinaatio / Plankoordinaatijärjestelmä
 ETRS-GK25
 Korkeusjärjestelmä / Höjdsystem:
 NZ2000



LASIRAKENTEIDEN TURVALLISUUDEN HUOMIOIMINEN Asuntojen parvekkeille avautuvissa ikkunoissa ja ovissa, joissa ei muodostu putkaamisen vaaraa, alle 700 mm:n korkeudelle lattasta ulottuvat lasit tehdään laminoitusta lasista (sisä- ja ulko-osa). Muussa osuudessa alle 700 mm korkeudelle lattasta ulottuvat lasit tehdään laminoitusta 4+4 lasista

SUOJAKATTEET Suojakatteen Ympäristöministeriön asetuksen rakennuksen käyttöturvallisuudesta mukaan

- METALLIVERHOUS, ANODISOITU MERAALUMIINI
- LASIN IRRISÄS
- SILVÄVÄLLIBETONI, HARMMA
- POLTTOMAALAT TUUALUMIINI
 - hopeanharmaa
 - tummanharmaa
- PELLITIKKEET, RINNO HOPEA
- JULKISIVULEVY, TUMMA SININEN
- PERFOROITU ALUMIINILEVY, ANODISOITU MERAALUMIINI / HOPEANHARMMA

TL turvaväli
 SP siivokäytösikkuna
 E talonkäs
 M ulkovalaisin

Taaskoordinaattisi / Plankoordinaattisi:
 ETRS-GK25
 Korkeusjärjestelmä / Nollajärjestelmä:
 N2000



LASIRAKENTEIDEN TURVALLISUUDEN HUOMIOIMINEN Asuntojen parvekkeille avautuvissa ikkunoissa ja ovissa, joissa ei muodostu putoamisen vaaraa, alle 700 mm:n korkeudelle lattasta ulottuvat lasit tehdään laminoitua lasia (jokaisiin etä uomiin lasiin). Muissa ikkunoissa alle 700 mm korkeudelle lattasta ulottuvat lauit tehdään laminoitua 4+4 lasista.

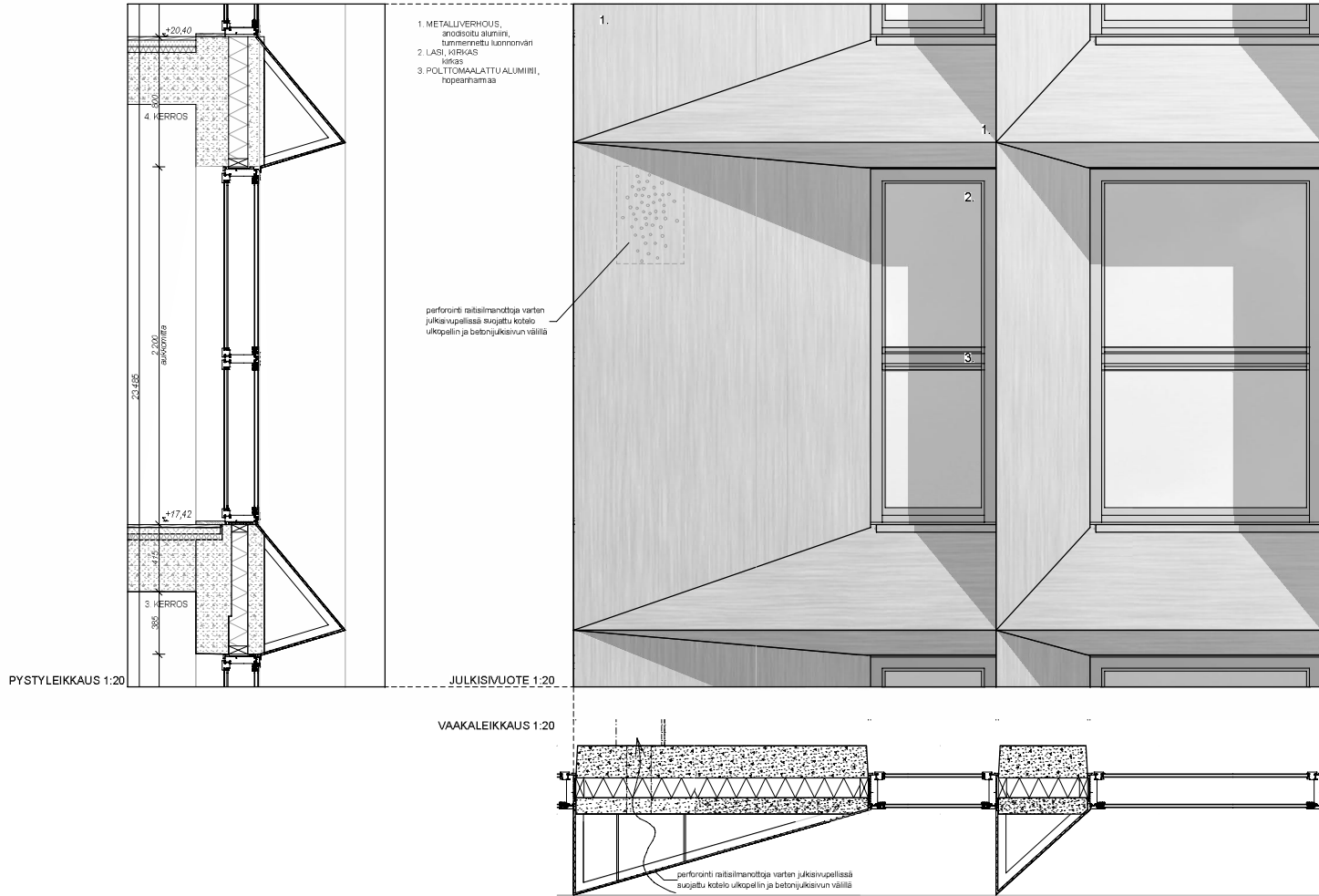
SUOJAKATTEET Suojakatteen Ympäristöministeriön asetuksen rakennuksen käyttöturvallisuudesta mukaan

1. METALLIVERHOUS, ANODISOITU MERAALUMIINI
2. LÄSI, HIRKKÄS
3. SILEAVÄLUBEETON, HARMAA
4. POLTTOMAALATTU ALUMIINI
 - a) hopeanharmaa
 - b) tummanharmaa
5. PELLITYKSET, R640 HOPEA
6. JULKISIVULEVY, TUMMA SININEN
7. PERFOROITU ALUMIINILEVY, ANODISOITU MERAALUMIINI / HOPEANHARMAA

- TL turvalasi
- SP saviinpitätkkuna
- IT lasioikas
- VI ukovärisin

Tasokoordinaatti / Plankoordinaattijärjestelmä
ETRS-GK25
Korkeusjärjestelmä / Höjdsystem:
N2000

Tasokoordinaalisto / Plankoordinaalssystem:
 ETRS-GK25
 Korkeusjärjestelmä / Höjdsystem:
 N2000



Isabella/ AAB

Mäkelininkatu 4
 00220 Helsinki

kaupunginosa 20 Länsisatama kortteli 20829 tontti 4

ARKKITEHDIT KIRSI KORHONEN JA MIKA PENTTINEN OY
 Mesturintorin 3 A 2 krs.
 00170 Helsinki

puh 09 856 34567
 fax 09 856 34568
 arkki@ahd@vp-arkki.fi

Kirsi Korhonen
 Kirsi Korhonen

AAB-P26 - liite 7

uudisrakennus

PÄÄPIIRUSTUKSET

Julkisivudetaili

1:20

30.08.2019