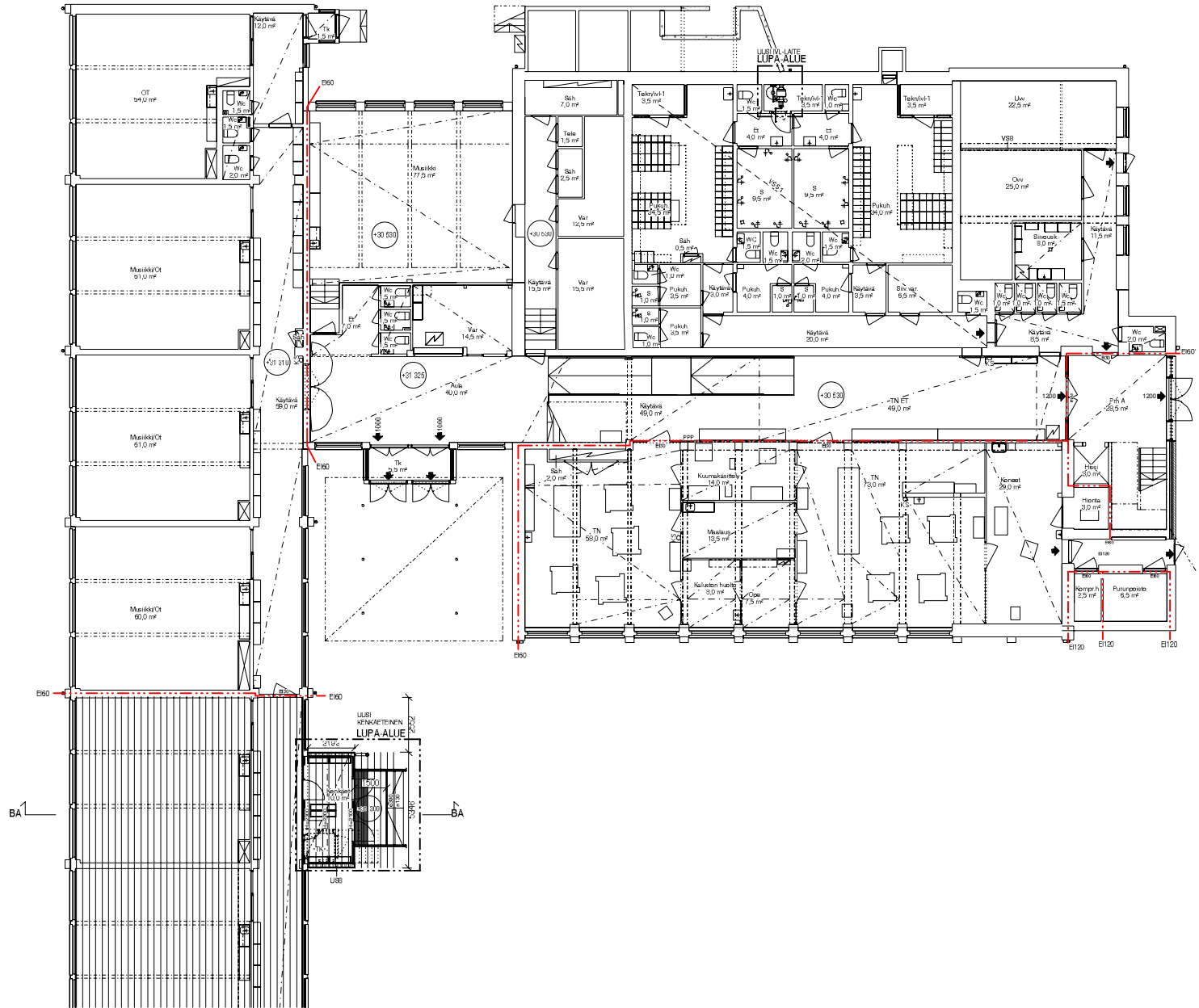
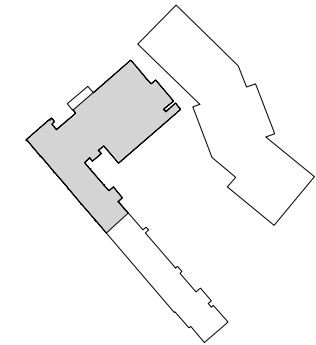


MUUTOS TAI TÄYDENNYS	NIMIM.	PÄIVÄYS	TUNNUS
----------------------	--------	---------	--------

Tasokoordinaatisto:
Korkeusjärjestelmä:

KAUPUNGINOSA / KYLÄ 028	KORTTELI / TILA 0075	TONTTI / Rno 0001	VIRANOMAISTEN MERKINTÖJÄ		
KUNTA Helsinki	RAKENNUSTUNNUS 6806		RAKENNUSTUNNUS		
RAKENNUSTOIMENPIDE Laajennus ja perusparannus	PIIRUSTUSLAJI Pääpiirustus		JUOKSEVA no		
RAKENNUSKOHTEEEN NIMI JA OSOITE Oulunkylän ala-asteen laajennus ja uusi päiväkot Teinintie 12 00640 Helsinki	PIIRUSTUKSEN SISÄLTÖ Pohjapiirustus 0.kerros, osa 3		MITTAKAAVA 1:100		
PARVIAINEN ARKKITEHDIT OY PORKKALANKATU 11, 00180 HELSINKI PUH (09) 4174 1400 etunimi.sukunimi@parviainenark.fi www.parviainenark.fi	parviainen ARKKITEHDIT	TYÖN NO 11730	PIIR NO 003-001	MUUTOS	
PÄÄSUUNNITTELJA Jani Ristimäki		RAKENNUSSUUNNITTELJA Kati Itkonen	PÄIVÄYS 11.12.2020	TIEDOSTO 11730A 003-001.dwg	

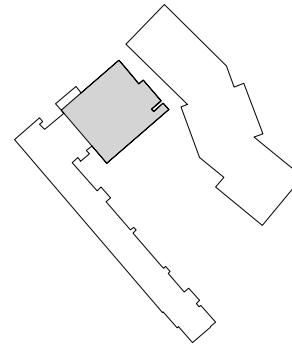
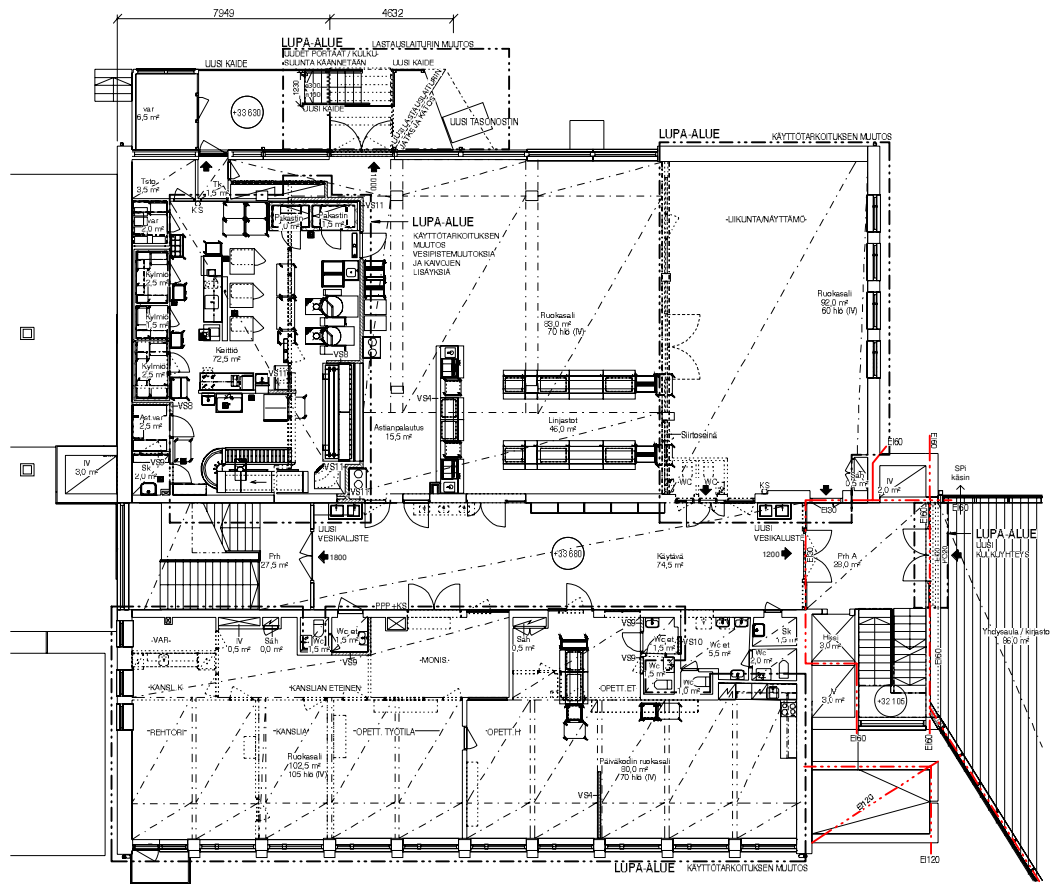


MUUTOS TAI TÄYDENNYS		NIMIM.	PÄIVÄYS	TUNNUS
		Tasokoordinaattisto. Korkeusjärjestelmä		
KUUNNINNOSSA/KYLA	KORTTELI/TKA	TOHTI/NO	VIRANOMAIKSEN MÄÄRÄTYS	
026	0075	0001		
KIEMO			SIVELMÄSTUNNUS	
Helinki			E600	
IRREKUNNISTAMINEN	LAAJENNUS JA PERUSSÄÄNTÖ		PÄÄPIIRUSTUS	
				JUOKSEVA N
				MITTAUSVA
Oulunkylän ala-asteen laajennus ja uusi päiväkot		Pohjapiirustus 1.kerros osa 1		1:100
Teinitie 12				
00640 Helsinki				
SIVELMÄN ARVOTIEDOT OY ROPOUKAARUUTU 11, 01100 HELSINKI 010 300 4176 010 300 4177 www.parviainen.fi		parviainen ARKKITEHDIT		
SIVELMÄN ARVOTIEDOT OY ROPOUKAARUUTU 11, 01100 HELSINKI 010 300 4176 010 300 4177 www.parviainen.fi		TYÖN NÖ	HEIK NÖ	MUUTOS
SIVELMÄN ARVOTIEDOT OY ROPOUKAARUUTU 11, 01100 HELSINKI 010 300 4176 010 300 4177 www.parviainen.fi		ARK	11730	003-002
SIVELMÄN ARVOTIEDOT OY ROPOUKAARUUTU 11, 01100 HELSINKI 010 300 4176 010 300 4177 www.parviainen.fi		SIVELMÄ	HEIKSIV	
SIVELMÄN ARVOTIEDOT OY ROPOUKAARUUTU 11, 01100 HELSINKI 010 300 4176 010 300 4177 www.parviainen.fi		11.12.2020	11730A_003-002.dwg	

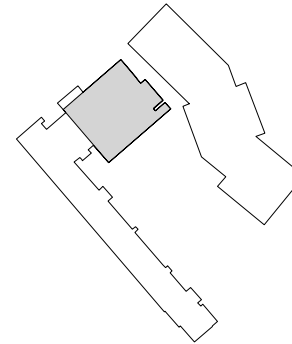
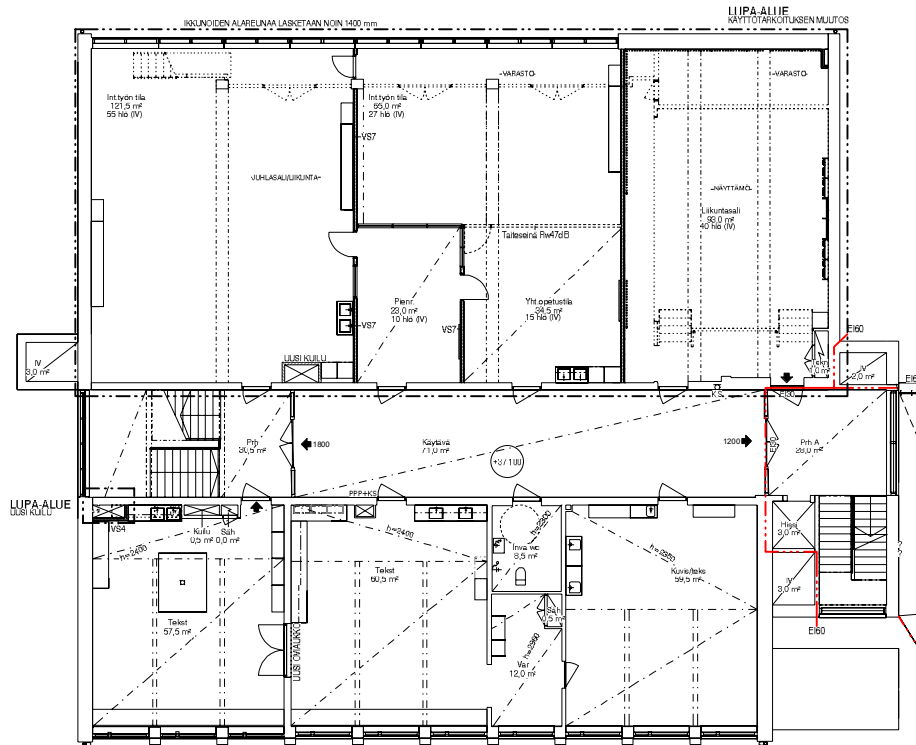


AKKREDITOITUNUT NIBB / ISO 9001 / ISO 14001

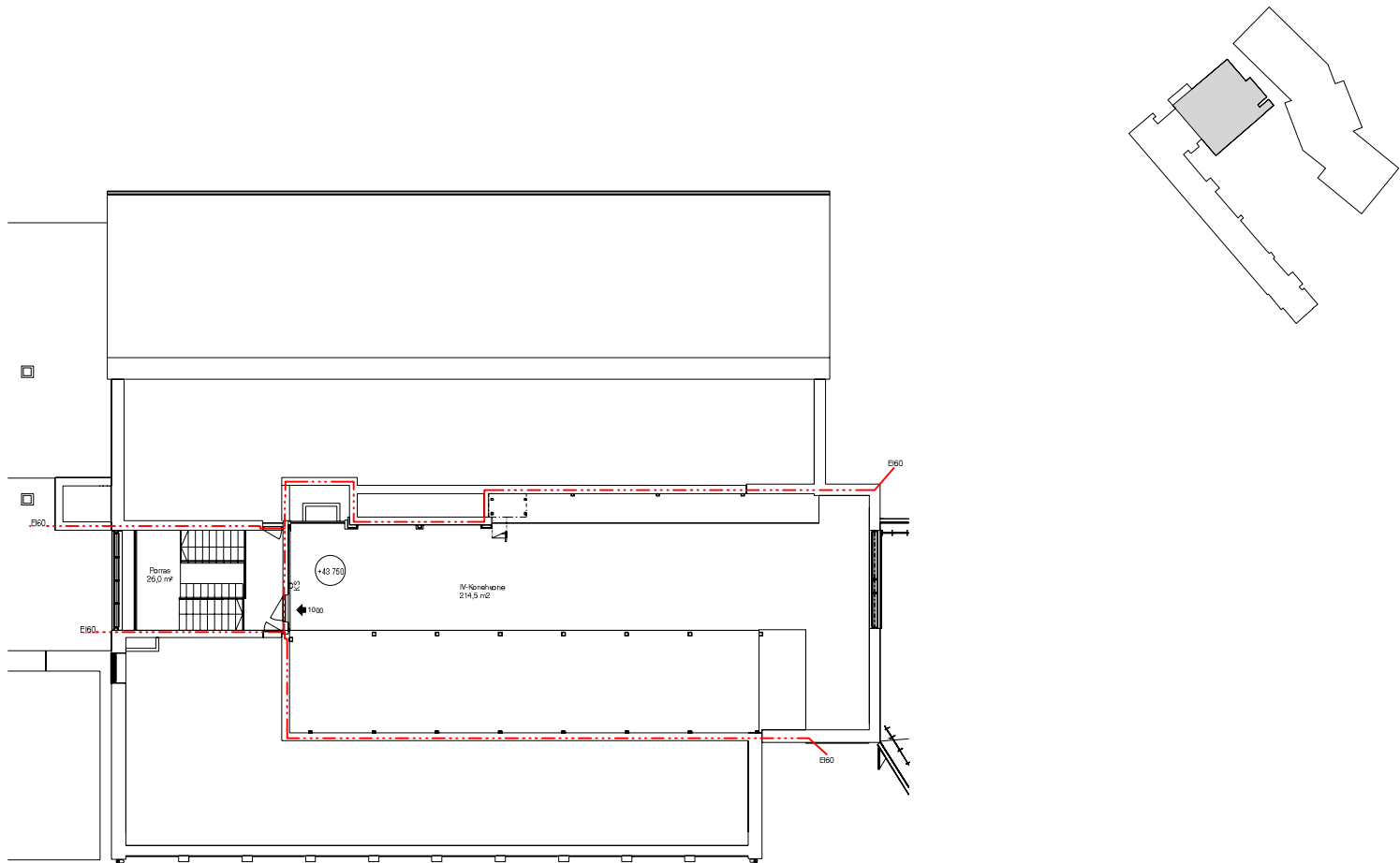
Yhteystiedot		Puhelin (09) 552 1000	
Yhtiön nimi	A S K A R T E N D I T	Yhteystiedot	11730 003-003
Yhtiön nimi	parvainen	Yhteystiedot	11730 003-003
Yhtiön nimi	parvainen	Yhteystiedot	11730 003-003
Yhtiön nimi	parvainen	Yhteystiedot	11730 003-003
Yhtiön nimi	parvainen	Yhteystiedot	11730 003-003



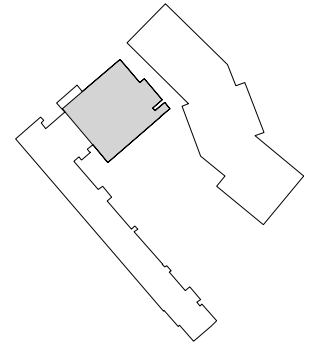
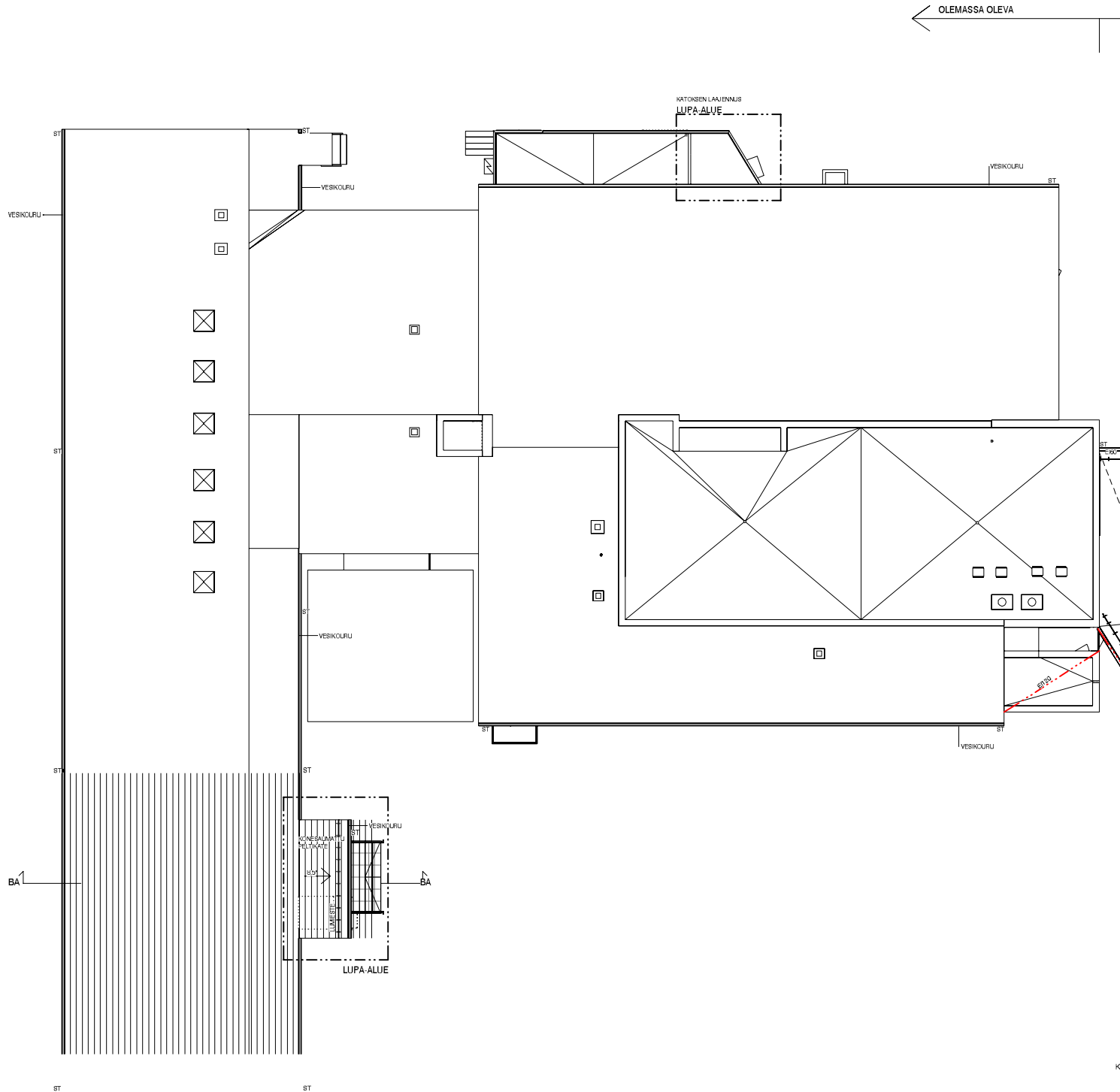
MUUTOS TAI TÄYDENNYS		NIMIM.	PÄIVÄYS	TUNNUS
		Tasokoordinaatit: Korkeusjärjestelmä:		
KUVAUSKODIN NIMI	KORTTELI / TILA	TORTTI / RIE	VIIVAKOODIN MERKINTÄ	
038	0075	0001		
KUUN	RAKENNUSTUNNUS			JURKODIN
Helsinki	E803			
RAKENNUSTUNNUS	PÄÄPIIRUSTUS			JURKODIN
Laajennus ja perusparannus	Pohjapiirustus 2.kerros osa 1			1:100
TÄYDENTÄMISTYÖN VALUASOITUS				MITTAKAVA
Oulunkylän ala-asteen laajennus ja uusi päiväkotikoti				
Teinintie 12 00640 Helsinki				
RANKAISIJAN ARKKITEHDIT OY ROSKALANKATU 11 00100 HELSINKI Puh: 09-23108100 www.parviainen.fi		parviainen ARKKITEHDIT	TÖN NRO	PER NRO
RANKAISUTTEILIA Janne Pesimäki		ARKKITEHDIT Kalle Ilkka	11730	003-005
		REKISTERI	TUOTO	
		11.12.2020	11730A 003-005.dwg	



MUUTOS TAI TÄYDENNYS		NIMIM.	PÄIVÄYS	TUNNUS
Tasokoordinaatit: Korkeusjärjestelmä:				
Kaupunginosa/osa	Kortteli/tila	Tontti/osa	Vieruskohde/merkitse	
026	0075	0001		
Kaupunki		Rakennustalon		Julkisivu
Helsinki		ES03		
Rakennusohje/ohje		Rakennus		Julkisivu
Laajennus ja perusparannus		Pääpiirustus		
Tasokokoordinaatit ja korkeus		Rakennus		Viitakanta
Oulunkylän ala-asteen laajennus ja uusi päiväkot		Pohjapiirustus 3.kerros osa 1		1:100
Teinintie 12 00640 Helsinki				
Rakennusarkkitehti Oy Sopulajankatu 11, 00100 Helsinki Puh. 09 251 11 00 www.parviainen.fi		parviainen ARKKITEHDIT	Työn nro	Rak. nro
Rakennuttaja		Rakennusurkuttaja	Rekisteri	Muutos
Jani Pesimäki		Kati Ilkxien	11730	003-007
		Sääntö	Rekisteri	
		11.12.2020	11730A	003-007.dwg

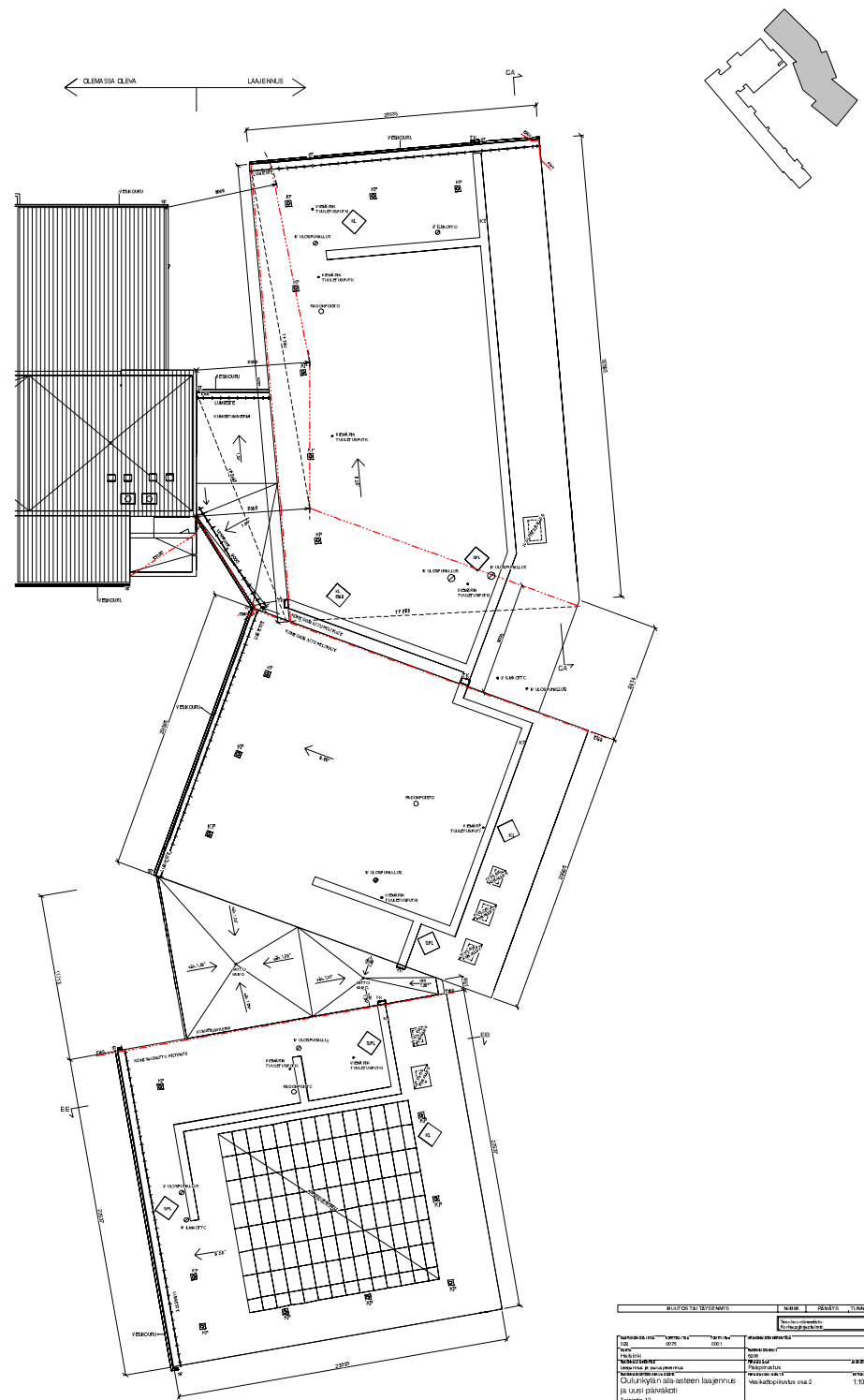


MUUTOS TAI TÄYDENNYS		NIMIM.	PÄIVÄYS	TUNNUS
		Tasokoordinaatit: Korkeusjärjestelmä:		
Kaupunginosa/kuva	Kortteli/tila	Talotyyppi	Vierokoodin merkintä	
026	0075	0001		
Paikk.		Arkkitehtitoimisto		
Helsinki		ESOK		
Arkkitehtitoimisto	Arkkitehti	Julkaisija	Julkaisu	
Laajennus ja perussparannus		Pääpiirustus		
Tasokkeen korkeus ja laajuus		Arkkitehtitoimisto	Mittakaava	
Oulunkylän ala-asteen laajennus ja uusi päiväkotikoti		Pohjapiirustus 5.kerros osa 1	1:100	
Teinintie 12 00640 Helsinki				
Arkkitehtitoimiston nimi	Arkkitehtitoimiston osoite	Projektin nimi	Projektin numero	Muutos
parviainen ARK KITEHDIT	00010 HELSINKI Kallio	ARK	11730	003-011
Arkkitehtitoimiston nimi	Arkkitehtitoimiston osoite	Päiväys	Rekisteri	
Jani Pesimä	Kallio	11.12.2020	11730A	003-011.dwg



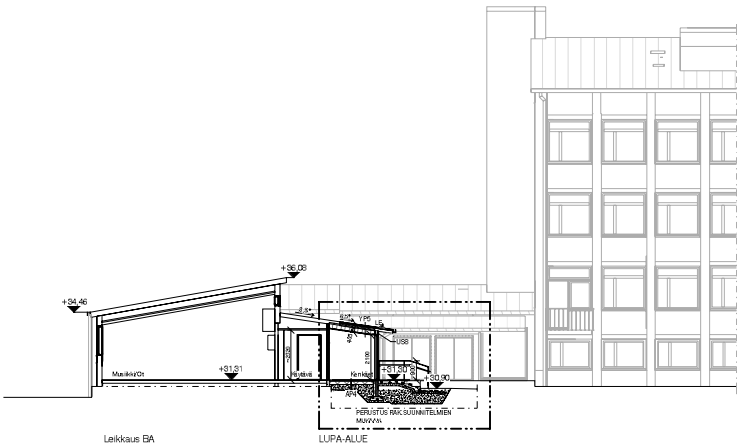
MUUTOS TAI TÄYDENNYS		NIMIM.	PÄIVÄYS	TUNNUS
		Tasokoordinaatit: Korkeusjärjestelmä		
Kaupunki/Kylä 020	Kortti / Tila 0075	Todettu / No 0001	Viranomaisen merkintä	
Kunta Helsinki		Rakennustunnus 0900		Juokseva nro
Rakennusvaihe Lisä- ja perusparannus	Rakennusajan Pääpiirustus		Mittakaava	
Oulunkylän ala-asteen laajennus ja uusi päiväkotitehminen 12		Vesikattopirstus osa 1		1:100
Teinitie 12 00640 Helsinki				
Rakentajan nimi parviainen ARK ARKITEHDIT		Työn no 11730	Rin no 003-012	Muutos
Rakennuttaja Järvi Pääsimäki		Päivä / 11.12.2020	Tiedosto 11730A_003-012.dwg	

KP



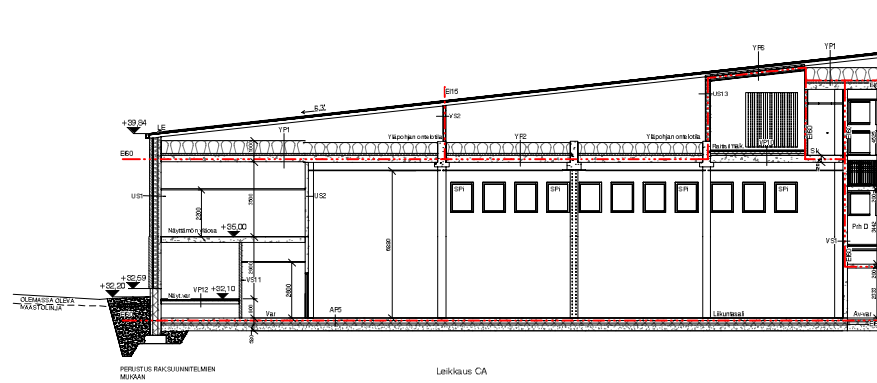
← OLEMASSA OLEVA LÄIENNUS →

SUUKOVIITEBYÖNTEKÖ		MIEM	SIVOMAS	LÄÄNNÖ
Parviainen				
TUNNUS: 11730-003-013				
SUUNNITTELUKOKOONNITTELU: parviainen				
SUUNNITTELUKOKOONNITTELU: ark				
SUUNNITTELUKOKOONNITTELU: ark				
SUUNNITTELUKOKOONNITTELU: ark				
SUUNNITTELUKOKOONNITTELU: ark				

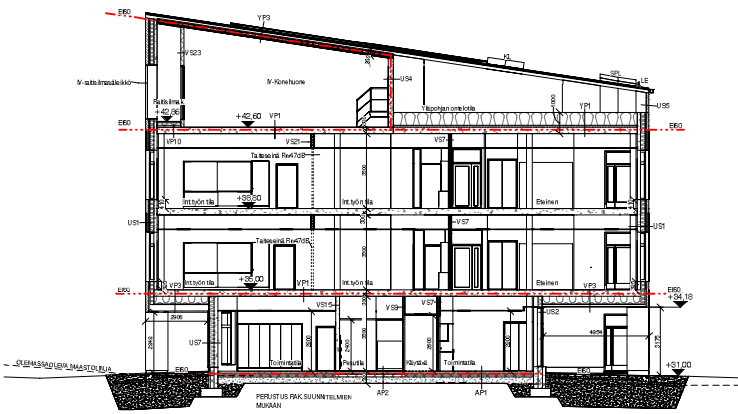


Leikkaus BA

LUPA-ALUE



Leikkaus CA



Leikkaus EB

VP1:
 0,6mm Sinkkiä konessaattu pelti 0,6mm peltisepän laatu
 25mm Hämäläuditus 25x100mm k150
 32mm Korokepuu 32x100mm kannattimien kohdalle, kiinnitys ruuvaten, puun alle taivutuslaite: 1x50mm kotoi mitalilla
 15mm Liimaturvainen kunnituri kermi TL2, esim. Terrapolar kopal Oy, mokaaminen kiinnitys sauroissa k100 kuormasinkityillä huopanaudoilla läpi alustan
 Pönättä vesivyöry 1x150mm. Kantsokate tai Wisla-kate
 Karttava puurakenne, rautasuutetikka tai paikallarakennetut katotoucit
 Tuulettu kylmä alustalla, räyställä tuulihajin
 800mm Puhallusväli, A1-luokan mineraalivilla (0,04 W/m²K)
 100mm Levyillä Isover KL-33 100m Höyrynsulkukangas
 300mm Kivisaava teräsbetoniastian rakennesuunnitelman mukaan
 Pintamateriaali ja -käsittely huoneselityksen mukaan
 Pakkaneuvottelu: RE10
 Lämpönläpäisykerroin U=0,77 W/m²K

VP1:
 300mm Pintamateriaali huoneselityksen mukaan
 Paikalla valittu teräsbetoni laatta 300mm
 Pintakäsittely tai alkukatto arkkitehdin suunnitelman mukaan

VP1:
 Akustiset vaatimukset välipohjarakenteelle:
 - askelellyntäolosuhteiden kunnossa k=20dB
 - äänitasoselektiivinen väliä D_{n,w}≤52dB
 - lattiain pintamateriaalin O_{n,w} otava vähintään 4dB ison tuloissa ja O_{n,w}≥6dB päiväkodin tiloissa
 - avoimien oppimisympäristöihin suositellaan tekitilimattoa

API:
 80mm Pintamateriaali huoneselityksen mukaan
 Uusi maanmerarin teräsbetoni laatta h=80mm, keskivän raudoitus 5-150 + vesikaton lattiamuunnos
 Valusuoja, suodatinkangas N1
 250mm EPS 100-lattia-eriste (100+100mm), päällekkäisten levyjen saumat ja nurkat limittäin, esime estäminen
 200mm pesä salojasepeli B-15mm h:200mm, sisältää radonpuikuston
 Suodatinkangas
 Kallio tai kantava maakerros
 Lämpönläpäisy Utd 0,14 W/m²K

US1:
 150mm Muuras rakennusselityksen mukaan, tälliset ruostumat tälliset 4 kg/m²
 40mm Tuuletuksena
 25mm Tuulensuojajärjestely 25mm (0,031), esim. Isover Facade EU, sauret teipataan
 200mm Mineraalivilla (0,031) 200mm
 150mm Kuonielemeillä: 150mm
 Pintamateriaali ja -käsittely huoneselityksen mukaan

Aäneneneristävyydet
 R_w C_w = 49dB
 Lämpönläpäisykerroin U=0,14 W/m²K

VST:
 13mm Pintaverhoitus ja -käsittely huoneselityksen mukaan
 13mm Kipsilevy GR13, erikoiskova
 13mm Kipsilevy GN13, normaali
 95mm Teräsrakka EL PR SE k000 + mineraalivilla 50mm
 13mm Kipsilevy GN13, normaali
 13mm Kipsilevy GR13, erikoiskova
 Pintaverhoitus ja -käsittely huoneselityksen mukaan

Ilmanläpäisykerroin DnTw=49dB

VSB:
 100mm Keraaminen laatoitus huoneselityksen mukaan
 Laattojen kiinnitysliasti
 Nestemäinen, sertifioitu ja VTT:n hyväksymä vedeneidtyjärjestelmä
 Märkätilatasote
 Keuhkoraharkko muurattuna
 Tasotus ja pintamateriaali sekä -käsittely huoneselityksen mukaan

MUIUTOS TÄYDENNYIS		NIMI	PÄIVÄYS	TUNNUS
Käytännön... / OULUNKYLÄN ALA-ASTEEN LAAJENNUS JA UUSI PÄIVÄKOTI				
Kaivokausi... / OULUNKYLÄN ALA-ASTEEN LAAJENNUS JA UUSI PÄIVÄKOTI	03/15			
... / OULUNKYLÄN ALA-ASTEEN LAAJENNUS JA UUSI PÄIVÄKOTI	03/15			
... / OULUNKYLÄN ALA-ASTEEN LAAJENNUS JA UUSI PÄIVÄKOTI	03/15			
... / OULUNKYLÄN ALA-ASTEEN LAAJENNUS JA UUSI PÄIVÄKOTI	03/15			
... / OULUNKYLÄN ALA-ASTEEN LAAJENNUS JA UUSI PÄIVÄKOTI	03/15			
... / OULUNKYLÄN ALA-ASTEEN LAAJENNUS JA UUSI PÄIVÄKOTI	03/15			
... / OULUNKYLÄN ALA-ASTEEN LAAJENNUS JA UUSI PÄIVÄKOTI	03/15			
... / OULUNKYLÄN ALA-ASTEEN LAAJENNUS JA UUSI PÄIVÄKOTI	03/15			
... / OULUNKYLÄN ALA-ASTEEN LAAJENNUS JA UUSI PÄIVÄKOTI	03/15			
... / OULUNKYLÄN ALA-ASTEEN LAAJENNUS JA UUSI PÄIVÄKOTI	03/15			
... / OULUNKYLÄN ALA-ASTEEN LAAJENNUS JA UUSI PÄIVÄKOTI	03/15			
... / OULUNKYLÄN ALA-ASTEEN LAAJENNUS JA UUSI PÄIVÄKOTI	03/15			
... / OULUNKYLÄN ALA-ASTEEN LAAJENNUS JA UUSI PÄIVÄKOTI	03/15			
... / OULUNKYLÄN ALA-ASTEEN LAAJENNUS JA UUSI PÄIVÄKOTI	03/15			
... / OULUNKYLÄN ALA-ASTEEN LAAJENNUS JA UUSI PÄIVÄKOTI	03/15			
... / OULUNKYLÄN ALA-ASTEEN LAAJENNUS JA UUSI PÄIVÄKOTI	03/15			

ARKITEHDIT PARVIAINEN

ARK 11730 004-001

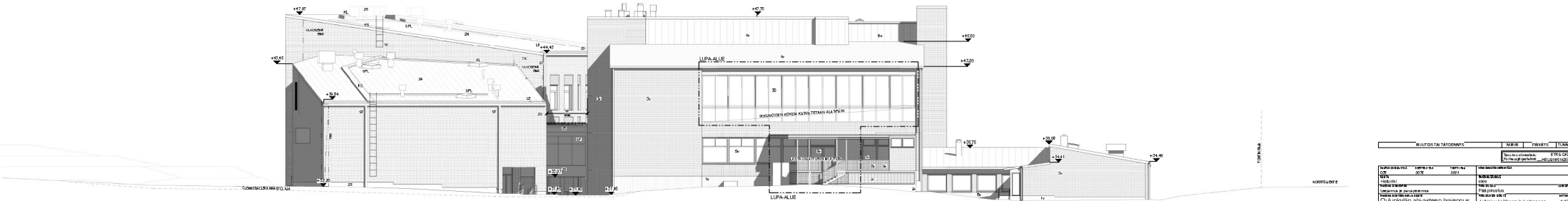
Jani Pietiläniemi, Kati Ikonen

11.12.2024 | 1720A-004-001.dwg

- 1a Betonijalusta, haimaa (vaalea)
- 2a Stälvätkattu betoni, haimaa (vaalea)
- 3a Pöytätaak muurattu laite, parvainen (vaalea)
- 4a Kulkusuunnitelma, valkoinen (vaalea)
- 5a Kikkara ja oviarmit ja -pöytä, valkoinen (vaalea)
- 6a Korvaukset, sirtetty pöytä, maalausta, haimaa (vaalea)
- 7a Pöytätaak alumiinilakki, haimaa (vaalea)
- 8a Pöytätaak metallilakki, haimaa (vaalea)
- 9a Maalilakki, haimaa (vaalea)
- 10a Ovi, lasinen (vaalea)
- 20 Pöytätaak muurattu sili, parvainen haimalla laitealla
- 21 Pöytätaak alumiinilakki, siltä silyyn
- 22 Korvaukset, valkoinen
- 23 Kikkara ja oviarmit ja -pöytä, pöytätaak alumiini, PR41 haimaa
- 24 Korvaukset, pöytätaak PR41 haimaa
- 25 Pöytätaak metalli, PR41 haimaa
- 26 Valkoinen vesiseinä, pöytätaak lasi, PR41 haimaa
- 27 Korvaukset, pöytätaak sirtetty haimaa (olemassa olevassa rakennuksessa)
- 28 Betonilakki, haimaa
- 29 Pöytätaak muurattu siltä, parvainen (olemassa olevassa rakennuksessa)
- 30 Kikkara ja oviarmit ja -pöytä, valkoinen (olemassa olevassa rakennuksessa)
- 31 Betonilakki, haimaa
- 32 Kulkusuunnitelma
- 33 Sirkkariivit, siltä silyyn
- 34 Sirkkariivit, valkoinen (olemassa olevassa rakennuksessa)
- LE Lukuunotto
- ET Etäsuojelu
- TK Kattorakenteet
- KI Kikkara
- EP Pöytätaak
- Ku Kulkusuunnitelma



Julkaisu kohteeseen 1:100

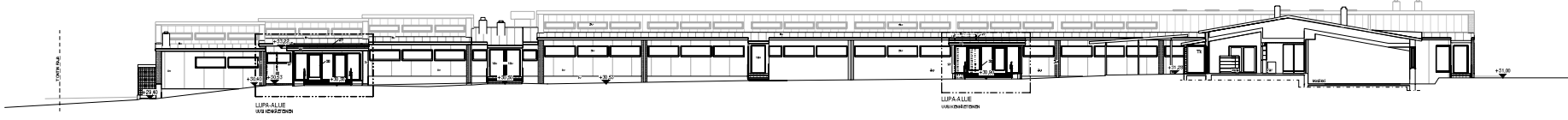


Julkaisu kohteeseen 1:100

SUUNNITTELU- JA TAVOITTEET		NUMERO	PAIVAYTYS	TEKIJÄ
001	002	003	004	005
006	007	008	009	010
011	012	013	014	015
016	017	018	019	020
021	022	023	024	025
026	027	028	029	030
031	032	033	034	035
036	037	038	039	040
041	042	043	044	045
046	047	048	049	050
051	052	053	054	055
056	057	058	059	060
061	062	063	064	065
066	067	068	069	070
071	072	073	074	075
076	077	078	079	080
081	082	083	084	085
086	087	088	089	090
091	092	093	094	095
096	097	098	099	100

ARK 11730 005-002
 11.02.2023 117004-005-002-049

- 1v. Betonijalusta, hammais (varha)
- 2v. Sitkavahattu betoni, hammais (varha)
- 3v. Puitaakki maaurattu saavilli, pumainen (varha)
- 4v. Kalkkivahattulavy, valkoinen (varha)
- 5v. Akvian ja orkumatti ja paitteen, valkoinen (varha)
- 6v. Koneasennattu, orkumatti, valkoinen (varha)
- 7v. Pottomaastu, alumini, paitteen, hammais (varha)
- 8v. Puufortu, matalilavy, hammais (varha)
- 9v. Matalilavy, hammais (varha)
- 10v. Ovi, lasinen (varha)
20. Puitaakki maaurattu sili, pumainen hammais liitoslailla
21. Pottomaastu, alumini, paitteen, hammais
22. Kalkkivahattulavy, valkoinen
23. Akvian ja orkumatti ja paitteen, pottomaastu alumini, PP41 hammais
24. Koneasennettu paitteen, PP41 hammais
25. Pottomaastu, alumini, paitteen, hammais
26. Vahakkon vahattulavy, pottomaastu, hammais
27. Koneasennettu, alumini, paitteen, hammais
28. Betonijalusta, hammais
29. Puitaakki maaurattu saavilli, pumainen (olemassa olevassa rakennuksessa)
30. Akvian ja orkumatti ja paitteen, valkoinen (olemassa olevassa rakennuksessa)
31. Betonijalusta, hammais
32. Kalkkivahattulavy
33. Syykylatit, lasinen alavy
34. Syykylatit, valkoinen hammais (olemassa olevassa rakennuksessa)
- LE: lumilaste
- S: suojatortti
- T: tuuletus
- K: katonkalle
- SP: sisustuspoistikku
- Ku: kabitaku



KILPAILUTIEDOT		SEURA	OSASTO	TUURAUS
Kilpailun nimi		Ostoskeskus		
Kilpailun numero		001		
Kilpailun päivämäärä		2008		
Kilpailun paikka		Ostoskeskus		
Kilpailun tila		Kilpailun tila		
Kilpailun suunnittelija		Jouko Kuitonen, Design		
Kilpailun toteuttaja		1:100		
Kilpailun suunnittelija		parvainen		
Kilpailun toteuttaja		ARK		
Kilpailun suunnittelija		11.7.2008		
Kilpailun toteuttaja		11.12.2008		
Kilpailun suunnittelija		170X-005-007-Amy		