

ASEMAKAAVAMERKINNÄT JA MÄÄRÄKSET

- Asuinrakennusten korttelialue
Palvelurakennusten korttelialue
Verenstana
Huoltamien korttelialue
Vesialue
Vesialueella sijaitseva palvelurakennusten korttelialue...

- Rakennuksen pohjatuoneesta tulee olla jätetty tilaa
-Esitetty kylväi pihakalle saadaan jätettävä pohjatuoneesta kautta
-Ulkopuutarha on oltava riittävä...

- PINTARAKENTEET
Maatti
Nurmikoves
Kivikivi
Rakennus, korkeus
Sängit
Turvaväke
Asfaltti

VÄLINET JA VARUSTEET

- Puuterassi
Pöytä
Kuntokäline
Penkki
Tuoli
Lippuankko
Polkupyöräteline - Polkupyöräpaikka
Pihagalli
Keuhu
Jousikehu
Häikkäkaliko
Käilytyöline

ADAT JA KATTEET

- Tuikkamuuri, betonivaiko, korkeus (h) / (M) (M) (M)
Maatti

KASVILLISUUS

- Uusi lehmä
Uusi pöytä
Uusi iso pensas

- istutettava pensas- ja/ta pöytä
Kynnyös

POLKUPYÖRÄPAIKKALASKELMA

Polkupyöräpaikkoja määrittävä kerrosala: 9200,0 k-m²
Asemakaavamääräys:
Asukkaiden paikat 1pp/30 k-m2 9200,0 : 30 = 306,6 => 307 pp
Lisäksi vieraspaikat 1pp / 1000 k-m2 9200,0 : 1000 = 9,20 => 10 pp

Asukkaiden paikoista 75% sisätiloissa 307 x 0,75 = 230,25 => 231 pp
Osa tontin 2 sisätiloissa sijaitsevista pyöräpaikoista sijoitetaan yhteisjärjestelysopimuksen mukaisesti tontilla 5 sijaitsevaan ulkoiluvälinevarastoon, josta n 60 m2 varattu tontin 2 käyttöön.

Ulkopaikat asukkaille 25% 307 pp - 231 pp = 76 pp
Vieraspaikat ulkona 9200,0 : 1000 = 9,20 => 10 pp
Ulkopaikat yhteensä 86 pp
Ulkopaikkojen sijoittelussa hyödynnetään yhteisjärjestelysopimuksen mukaisesti myös tontin 5 pihaluettua

SELVITYS VÄESTÖNSUOJASTA
VSS A ja VSS B sijaitsevat rakennuksen 1. kerroksessa porrashuoneissa A ja B nimensä mukaisesti. Toteutava VSS A on 121,0 m2 ja VSS B on 70,5 m2.
Varsinaisen suojatilan yhteenlaskettu pinta-ala on 191,5 m2.

SELVITYS HULEVESISTÄ

Tontti liitetään HSY:n hulevesiverkostoon. Liitoskohdat sijaitsevat Kalasatamankadulla sekä Verkkoneulalla. Hulevesiä ei viivytetä eikä imeytetä tontilla.
Kansipihan hulevedet johdetaan kallistaen pintavesisuunnitelman mukaisesti hulevesikaivoihin ja niistä viemäroiden hulevesiverkostoon.
Rakennuksen sadevesijärjestelmä toteutetaan pääosin ulkopuolisella vedenpoistolla, syöksytorvien alapäähän asennetuilla rännikaivoilla, joista sadevedet viemäriin edelleen sadevesiverkostoon.

PALOLUOKKA
Rakennuksen paloluokka on P1.

RAKENNUKSEN ÄÄNENERISTÄVYYSTARCASTELU
on esitetty selvityksessä rakennuksen ääniteknisestä toimivuudesta, joka on rakennusluupihakemuksen liitteenä.

KORTTELIN TONTTIEN VÄLISET RASITTEET
on esitetty alustavassa yhteisjärjestelysopimuksessa, joka on rakennusluupihakemuksen liitteenä.

KORTTELIN TONTTIEN YHTEINEN AUTOHALLI
Autohallin bruttoala on 3041 br-m² ja autohallissa on 120 auto- ja 5 moottoripyöräpaikkaa. LE-paikkoja on 5 kpl.

KORKEUSJÄRJESTELMÄ N2000.

SELVITYS RAKENNUSOIKEUDESTA
Asemakaavan sallima rakennusoikeus tontilla on 9 200,0 k-m²
Käytetty rakennusoikeus asuintilat+porrashuoneet on 9 204,0 k-m²

Yhteensä ylitystä 4,0 k-m²

Rakennusoikeuden lisäksi liiketilaa saa rakentaa 600,0 k-m²
Käytetty rakennusoikeus on 592,5 k-m²

Yhteensä alitusta 7,5 k-m²

AUTOPAIKKALASKELMA

Autopaikkoja määrittävä kerrosala 9200,00 k-m²
52 % ASO-asunnoille 4784,00 k-m²
48 % ARA vuokra-asunnoille 4416,00 k-m²

Kerrosalan mukaan autopaikkoja tarvitaan 68 ap.

Käytetään kaavan sallimaa vähennystä:

Autopaikat ovat nimeämättömiä -10% paikoista
Tontilla on ARA-vuokra-asuntoja -20% paikoista

ARA-paikkoja 33 x 0,8 = 26 -> 26 x 0,9 = 23
Muita paikkoja 35 x 0,9 = 32

Eli yhteensä 55 ap.

Autopaikat sijoittuvat pysäköintilaitokseen tontilla 2 ja 5 korttelissa 10651

YHTEISTÄMÄLLÄ

- Ennen toteutuksen käyttööntuloa tulee onneta, että Vanhankuopungin alueen aluetta on merkitty maaston riittävää kylväminen, että talon liikunnan vesistö-että, Yhteistyössä alueella tulee onneta, jossa sataman käyttäjille onneta, että maaston suunnittelun mukainen käyttäjä saattavat rakentaa.

YHTEISTÄMÄLLÄ

- Ennen toteutuksen käyttööntuloa tulee onneta, että Vanhankuopungin alueen aluetta on merkitty maaston riittävää kylväminen, että talon liikunnan vesistö-että, Yhteistyössä alueella tulee onneta, jossa sataman käyttäjille onneta, että maaston suunnittelun mukainen käyttäjä saattavat rakentaa.

YHTEISTÄMÄLLÄ

- Ennen toteutuksen käyttööntuloa tulee onneta, että Vanhankuopungin alueen aluetta on merkitty maaston riittävää kylväminen, että talon liikunnan vesistö-että, Yhteistyössä alueella tulee onneta, jossa sataman käyttäjille onneta, että maaston suunnittelun mukainen käyttäjä saattavat rakentaa.

YHTEISTÄMÄLLÄ

- Ennen toteutuksen käyttööntuloa tulee onneta, että Vanhankuopungin alueen aluetta on merkitty maaston riittävää kylväminen, että talon liikunnan vesistö-että, Yhteistyössä alueella tulee onneta, jossa sataman käyttäjille onneta, että maaston suunnittelun mukainen käyttäjä saattavat rakentaa.

YHTEISTÄMÄLLÄ

- Ennen toteutuksen käyttööntuloa tulee onneta, että Vanhankuopungin alueen aluetta on merkitty maaston riittävää kylväminen, että talon liikunnan vesistö-että, Yhteistyössä alueella tulee onneta, jossa sataman käyttäjille onneta, että maaston suunnittelun mukainen käyttäjä saattavat rakentaa.

YHTEISTÄMÄLLÄ

- Ennen toteutuksen käyttööntuloa tulee onneta, että Vanhankuopungin alueen aluetta on merkitty maaston riittävää kylväminen, että talon liikunnan vesistö-että, Yhteistyössä alueella tulee onneta, jossa sataman käyttäjille onneta, että maaston suunnittelun mukainen käyttäjä saattavat rakentaa.

YHTEISTÄMÄLLÄ

- Ennen toteutuksen käyttööntuloa tulee onneta, että Vanhankuopungin alueen aluetta on merkitty maaston riittävää kylväminen, että talon liikunnan vesistö-että, Yhteistyössä alueella tulee onneta, jossa sataman käyttäjille onneta, että maaston suunnittelun mukainen käyttäjä saattavat rakentaa.



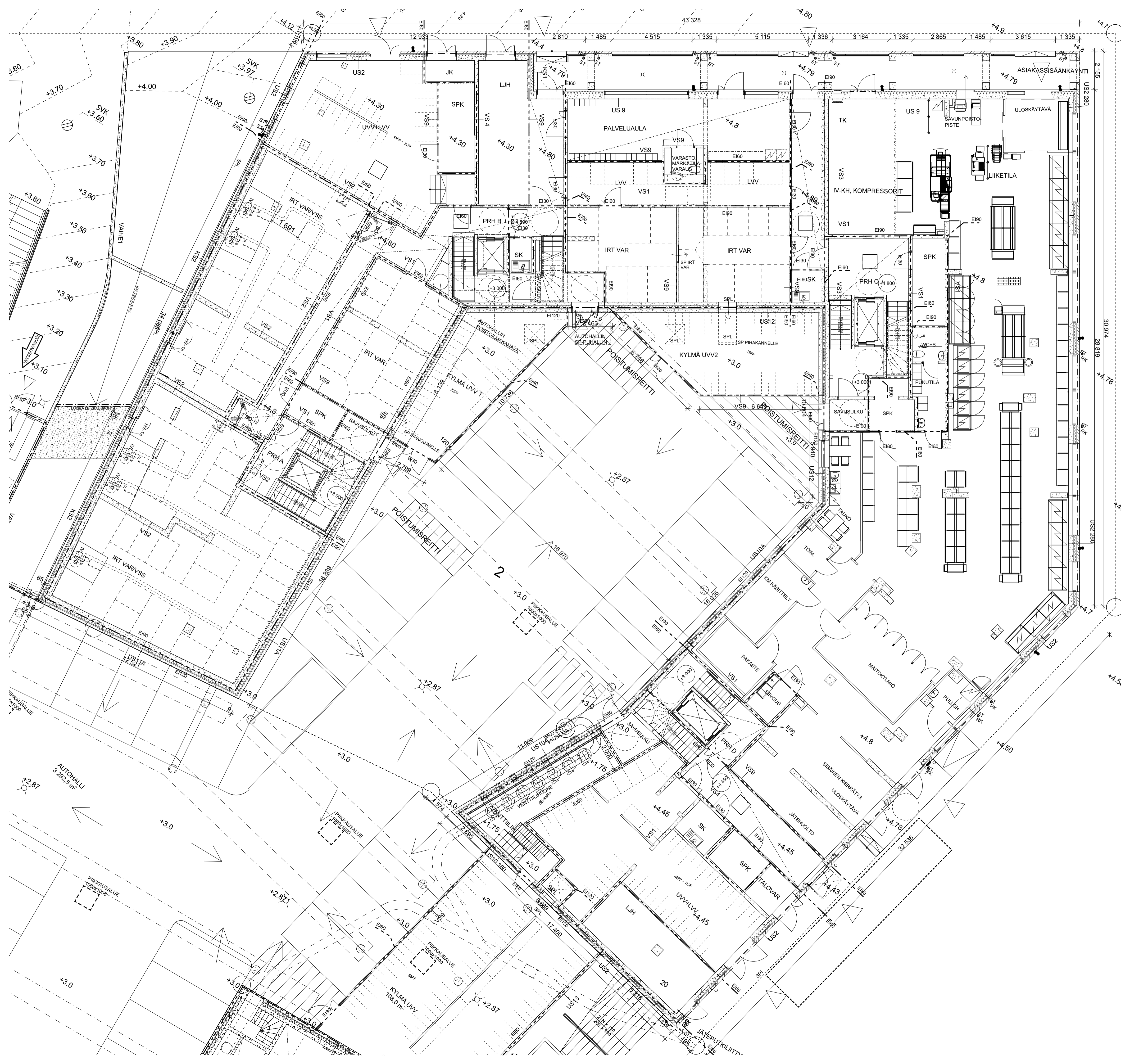
+2.8

35 dBA

32 dBA

Table with 4 columns: Päiväys, LUKUMÄÄRÄ, TUNNUS, MUUTOS. It contains project schedule information for different stages like 'Kaupunginosa/Kylä', 'Rakennuslupapöytäkirja', and 'Uudisrakennus'.

ARK - house arkitehdit Oy
Pursimiehenkatu 26 C 53 00150 Helsinki
puh 09-774 2480 fax 09-774 24888
Sähköposti: arkitehdit@ark-house.com
puh 040-7204724 vikstrom@arv.fi



Korkeusjärjestelmä N2000.
Rakennuksen paloluokka on P1.

Kaikki asunot varustetaan sähköverkkoon kytketyllä palovarottimella. Jokaisessa asunnossa on vähintään 1 palovarotin jokaista alkavaa 60m² kohti.

Rakennuksen savunpoisto on painovoimainen. Porrashuoneen painovoimaisen savunpoiston savunpoistokunnon ohjaukset sijaitsevat porrashuoneen sisätilakerroksessa.

Autohallin savunpoisto on koneellinen. Savunpoiston korvausilma otetaan kulku- ja ajoyhteyksien kautta palokunnan toimin. Koneellisen savunpoiston ohjaus tapahtuu manuaalisesti savunpoiston ohjauskeskuksesta.

Rakennuksessa on keskitetty koneellinen ilmanvaihto lämmöntalteenotolla.

Rakennus on liitetty kaupungin vesijohto- ja jätevesiverkostoon. Lämmitysjärjestelmä on vesikeskuslämmitys (kaukolämpö).

Astianpesukoneiden alle asennetaan vedenerästy.

Kaikkia asuinhuoneissa on avattava tuuletusikkuna. Ikkunalasitukset ovat ympäristöministeriön asetuksen sekä hakuajankohdan PKSprava-käyttöturvallisuustutkimuksen mukaisia.

Parvekkeiden ja porrashuoneen kateet ovat ympäristöministeriön asetuksen mukaisia. Porrashuoneiden ja parvekkeiden kateet ovat vähintään 1000 mm korkeita. Portaat sekä luiskat on varustettu käsijohtein.

Tontin rajalla, paikolustuista ja ulko-oleskeluista sisälle johtavat reitit ovat esteettömiä. Rakennuksessa, asunnoissa ja asumista palvelevissa välttämättömissä tiloissa tilaan johtava oven vapaa aukon leveys on ympäristöministeriön asetuksen mukainen.

Rakennuksen asuntihin ja asumista palveleviin välttämättömiin tiloihin johtavien oven vapaa aukon leveys on vähintään 850mm ja asunnoissa 800 mm ympäristöministeriön asetuksen mukaisesti.

Pohjajärjestelmän pyörähdyspyörien halkaisijat ovat talon yhteisliioissa 1500 mm. Asunnossa pyörähdyspyörä on halkaisijaltaan 1300 mm.

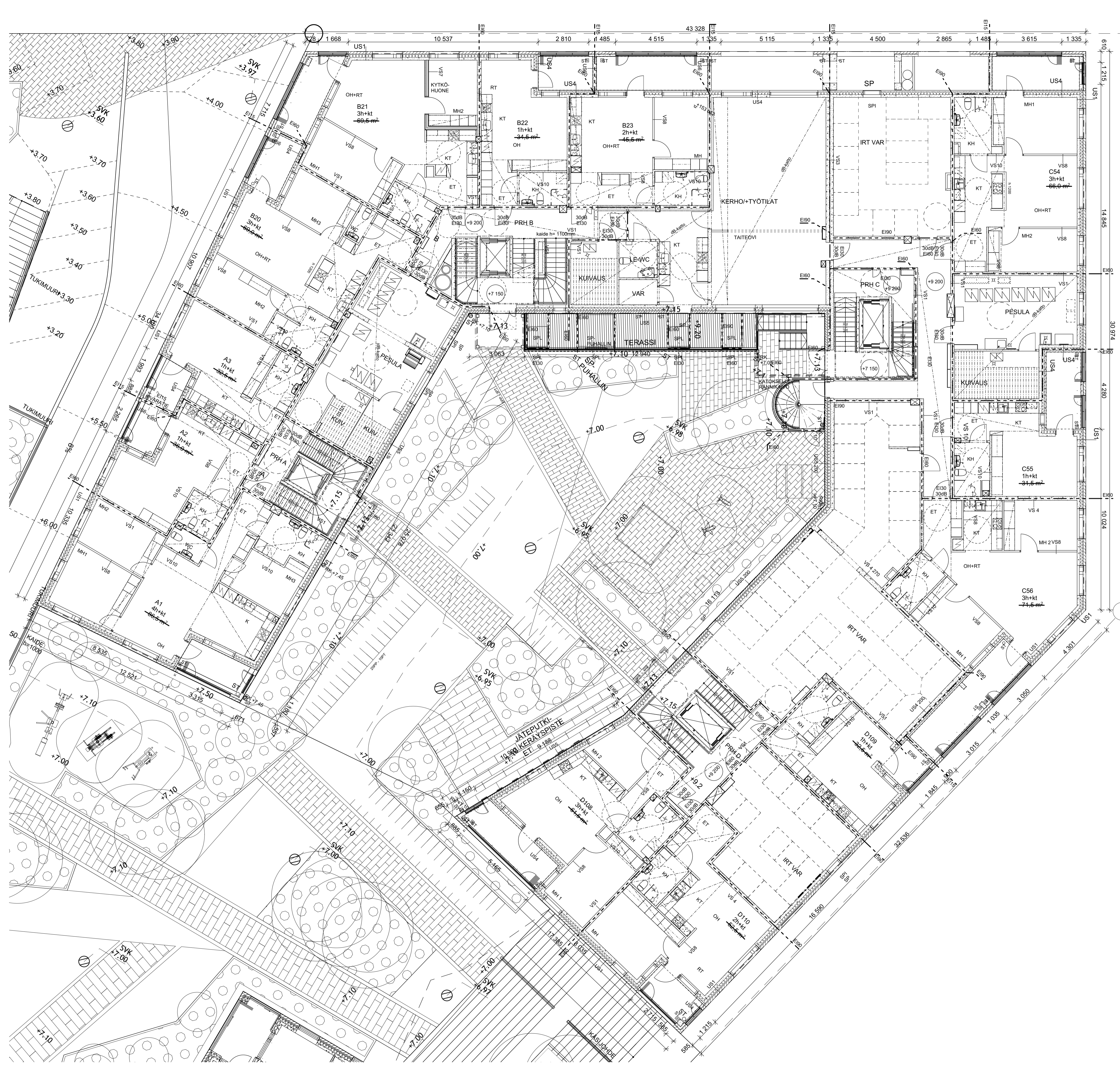
Kynnymiset ovat enintään 20 mm. Parvekkeilla tämä toteutuu parvekealaston päälle asennettavalla erillisellä lattiaritillä.

Parvekkeet on suunniteltu lasitettaviksi

PÄIVÄYS	LUKUMÄÄRÄ	TUNNUS	MUUTOS
Kaupunginosa/Kylä	Kortteli/Tila	Tontti/Rho	Viranomaisen arkimerkintöjä varten
10	10651	2	
Rakennustoimenpide			Piirustuslaji
Uudisrakennus			Pääpiirustus
Rakennuskohteen nimi ja osoite			Piirustuksen sisältö
M2-Kodit Verkkoneula & Helsingin Marianne			Pohjapiirustus 1. kerros
Verkkoneula 5			
00580 Helsinki			
Päiväys	Allekirjotus	Työn numero	Piirustuksen n:o
31.01.2022	ARK	341	003-002

ARK - house arkkitehdit Oy
 Erholtz-Kareoja-Herranen-Huttunen
 Arkkitehtitoimisto Sami Vikström Oy
 341 Verkkoneula ja Helsingin Marianne

Pursimiehenkatu 26 C 53 00150 Helsinki
 puh 09-774 2480 fax 09-774 24888
 sähköposti: arkkitehdit@ark-house.com
 puh 040-7204724 vikstrom@arv.fi



Korkeusjärjestelmä N2000.
Rakennuksen paloluokka on P1.
 Kaikki asunot varustetaan sähköverkkoon kytketyllä palovaroittimella. Jokaisessa asunnossa on vähintään 1 palovaroitin jokaista alkavaa 60m² kohti.
 Rakennuksen savunpoisto on painovoimainen. Porrashuoneen painovoimaisen savunpoiston savunpoistokunnon ohjauskytkimet sijaitsevat porrashuoneen sisälätkerokossa.
 Autohallin savunpoisto on koneellinen. Savunpoiston korvausilma otetaan kulku- ja ajoyhteyksien kautta palokunnan toimin. Koneellisen savunpoiston ohjaus tapahtuu manuaalisesti savunpoiston ohjauskeskuksesta.
 Rakennuksessa on keskitetty koneellinen ilmanvaihto lämmöntalteenotolla.
 Rakennus on liitetty kaupungin vesijohto- ja jätevesiverkostoon. Lämmitysjärjestelmä on vesikeskälämmitys (kaukolämpö).
 Astianpesukoneiden alle asennetaan vedeneräys.
 Kaikissa asuinhuoneissa on avattava tuuletusikkuna. Ikkunaliustukset ovat ympäristöministeriön asetuksen sekä hakuajankohdan PK3-rakentamääräysasetuksen mukaisia.
 Parvekkeiden ja porrashuoneen kalteet ovat ympäristöministeriön asetuksen mukaisia. Porrashuoneiden ja parvekkeiden kalteet ovat vähintään 1000 mm korkeita. Portaat sekä luiskat on varustettu käsijohtein.
 Tontin rajalta, paikallustasolta ja ulko-oleskelutiloista sisälle johtavat reitit ovat esteettömiä. Rakennuksessa, asunnoissa ja asumista palvelevissa välttämättömissä tiloissa tilaan johtava oven vapaa aukon leveys on ympäristöministeriön asetuksen mukainen.
 Rakennuksen asuntoihin ja asumista palveleviin välttämättömiin tiloihin johtavien ovien vapaan aukon leveys on vähintään 850mm ja asunnoissa 800 mm ympäristöministeriön asetuksen mukaisesti.
 Pohjajäätävyyden pyyrähdysympyröiden halkaisijat ovat talon yhteisliioissa 1500 mm.
 Asunossa pyyrähdysympyrä on halkaisijaltaan 1300 mm.
 Kynnysket ovat enintään 20 mm. Parvekkeilla tämä toteutuu parvekkealaan päälle asennettavalla erillisellä lattiarajalla.
 Parvekkeet on suunniteltu lasitettaviksi

PÄIVÄYS	LUKUMÄÄRÄ	TUNNUS	MUUTOS
10	10651	2	Viranomaisen arkitsemerkintöjä varten
Rakennustoimenpide			Piirustuslaji
Uudisrakennus			Piirustuksen sisältö
Rakennuskohteen nimi ja osoite			Mittakaava
M2-Kodit Verkkoenula & Helsingin Marianne			Pohjapiirustus 2. kerros
Verkkoneula 5			1:100
00580 Helsinki			
Päiväys	Allekirjotus	Työn numero	Piirustuksen n:o
31.01.2022	ARK	341	003-002

ARK - house arkkitehdit Oy
 Erholtz-Kareoja-Herranen-Huttunen
 Arkkitehtitoimisto Sami Vikström Oy
 341 Verkkoenula ja Helsingin Marianne

Pursimiehenkatu 26 C 53 00150 Helsinki
 puh 09-774 2480 fax 09-774 24888
 Sähköposti: arkkitehdit@ark-house.com
 puh 040-7204724 vikstrom@arv.fi

Korkeusjärjestelmä N2000.

Rakennuksen paloluokka on P1.

Kaikki asunot varustetaan sähköverkkoon kytketyllä palovirttimellä. Jokaisessa asunnossa on vähintään 1 palovartin jokaista alkavaa 60m² kohti.

Rakennuksen savunpoisto on painovoimainen. Porrashuoneen painovoimaisen savunpoiston savunpoistokunnon ohjauksykimet sijaitsevat porrashuoneen sisätilakäytävällä.

Autohallin savunpoisto on koneellinen. Savunpoiston korvausilma otetaan kulku- ja ajoyhteyksien kautta palokunnan toimin. Koneellisen savunpoiston ohjauksa tapahtuu manuaalisesti savunpoiston ohjaukskeskuksesta.

Rakennuksessa on keskitetty koneellinen ilmanvaihto lämmöntalteenotolla.

Rakennus on liitetty kaupungin vesijohto- ja jätevesiverkostoon. Lämmitysjärjestelmä on vesikeskuslämmitys (kaukolämpö).

Astianpesukoneiden alle asennetaan vedeneristys.

Kaikkia asuinhuoneissa on avattava tuuletusikkuna. Ikkunalaistukset ovat ympäristöministeriön asetuksen sekä hakuajankohdan PKSrva-käyttöturvallisuustekniikan mukaisia.

Parvekkeiden ja porrashuoneen kalteet ovat ympäristöministeriön asetuksen mukaisia. Porrashuoneiden ja parvekkeiden kalteet ovat vähintään 1000 mm korkeita. Portaat sekä luiskat on varustettu käsijohtein.

Tontin rajalta, paikallistuloista ja ulko-oleskelutiloista sisälle johtavat reitit ovat esteettömiä. Rakennuksessa, asunnoissa ja asumista palvelevissa välttämättömissä tiloissa tilaan johtava oven vapaa aukon leveys on ympäristöministeriön asetuksen mukainen.

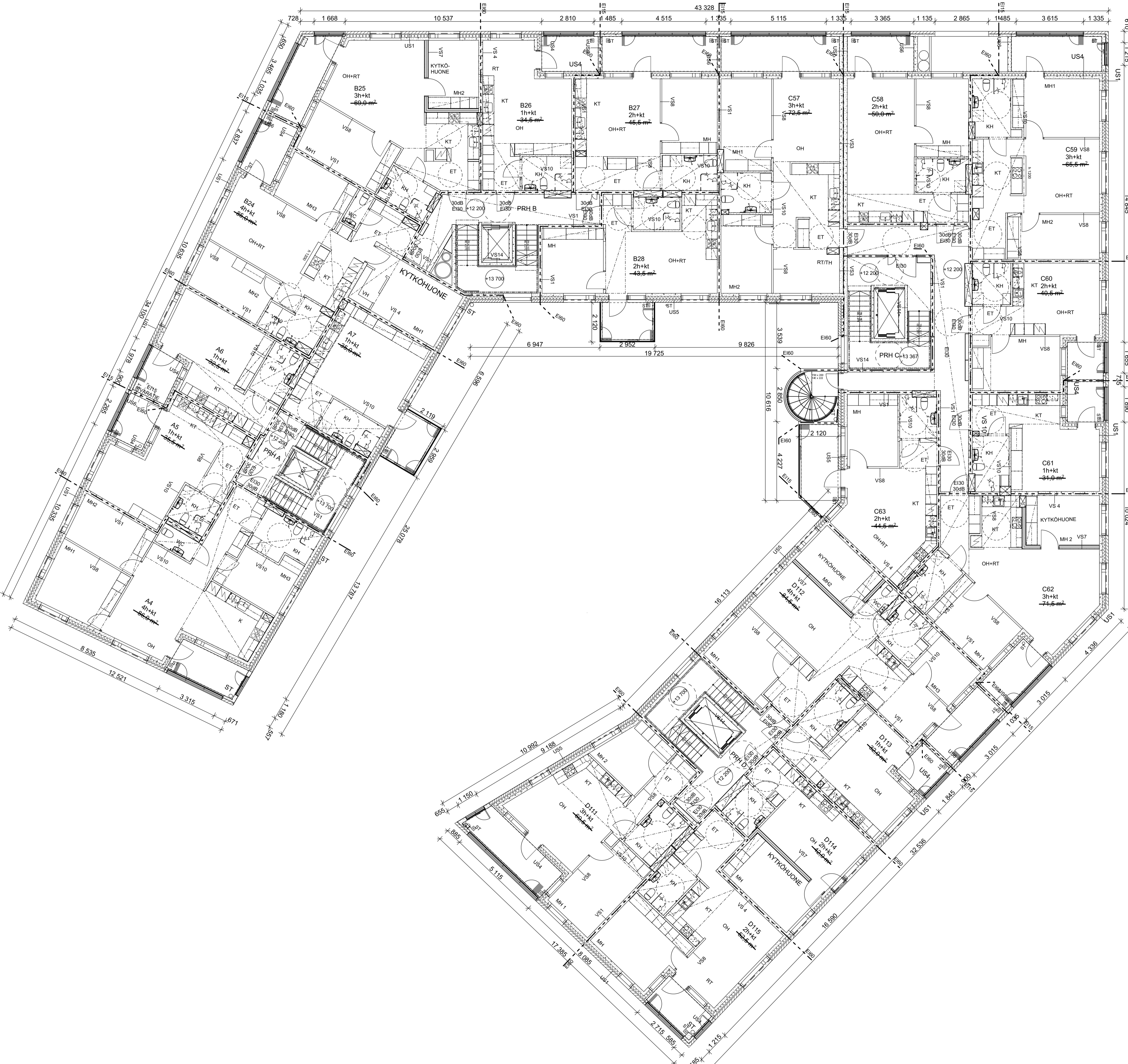
Rakennuksen asuntihin ja asumista palveleviin välttämättömiin tiloihin johtavien ovien vapaan aukon leveys on vähintään 850mm ja asunnoissa 800 mm ympäristöministeriön asetuksen mukaisesti.

Pohjapintujen pyörähdympyröiden halkaisijat ovat talon yhteisöissä 1500 mm.

Asunnoissa pyörähdympyrä on halkaisijaltaan 1300 mm.

Kynnökset ovat enintään 20 mm. Parvekkeilla tämä toteutuu parvekealasta päälle asennettavalla erillisellä lattiaritillä.

Parvekkeet on suunniteltu lasitettaviksi



PÄIVÄYS	LUKUMÄÄRÄ	TUNNUS	MUUTOS
Kaupunginosa/Kylä	Kortteli/Tila	Tontti/Rno	Viranomaisen arkistomerkintöjä varten
10	10651	2	
Rakennustoimenpide			Piirustuslaji Juokseva numero
Uudisrakennus			Pääpiirustus
Rakennuskohteen nimi ja osoite			Piirustuksen sisältö Mittakaava
M2-Kodit Verkkoneula & Helsingin Marianne			Pohjapiirustus 3.kerros 1:100
Verkkoneula 5			
00580 Helsinki			
Päiväys	Allekirjotus	Työn numero	Piirustuksen n:o
31.01.2022	ARK	341	003-003

ARK - house arkkitehdit Oy
 Erholtz-Kareoja-Herranen-Huttunen
 Pääpiirustus
 Puh 09-774 2480
 Sähköposti: arkkitehdit@ark-house.com
 Puh 040-7204724 vikstrom@arv.fi

Pursimiehenkatu 26 C 53 00150 Helsinki
 Puh 09-774 2480 fax 09-774 24888
 Sähköposti: arkkitehdit@ark-house.com
 Puh 040-7204724 vikstrom@arv.fi

Korkeusjärjestelmä N2000.

Rakennuksen paloluokka on P1.

Kaikki asunnat varustetaan sähköverkkoon kytketyllä palovirttimellä. Jokaisessa asunnossa on vähintään 1 palovirtin jokaista alkavaa 60m² kohti.

Rakennuksen savunpoisto on painovoimainen. Porrashuoneen painovoimaisen savunpoiston savunpoistokunnon ohjauskytkimet sijaitsevat porrashuoneen sisäaluetalokorissa.

Autohallin savunpoisto on koneellinen. Savunpoiston korvausilma otetaan kulku- ja ajoyhteyksien kautta palokunnan toimin. Koneellisen savunpoiston ohjaus tapahtuu manuaalisesti savunpoiston ohjauskeskuksesta.

Rakennuksessa on keskitetty koneellinen ilmanvaihto lämmöntalteenotolla.

Rakennus on liitetty kaupungin vesijohto- ja jätevesiverkostoon. Lämmitysjärjestelmä on vesikeskuslämmitys (kaukolämpö).

Astianpesukoneiden alle asennetaan vedeneristys.

Kaikkaisa asuinhuoneissa on avattava tuuletusikkuna. Ikkunalasiukset ovat ympäristöministeriön asetuksen sekä hakuajankohdan PKSrava-käyttöturvallisuusteknikan mukaisia.

Parvekkeiden ja porrashuoneen kalteet ovat ympäristöministeriön asetuksen mukaisia. Porrashuoneiden ja parvekkeiden kalteet ovat vähintään 1000 mm korkeita. Portaat sekä luiskat on varustettu käsijohtein.

Tontin rajalta, paikallistuloista ja ulko-oleskelutiloista sisälle johtavat reitit ovat esteettömiä. Rakennuksessa, asunnoissa ja asumista palvelevissa välttämättömissä tiloissa tilaan johtava oven vapaa aukon leveys on ympäristöministeriön asetuksen mukainen.

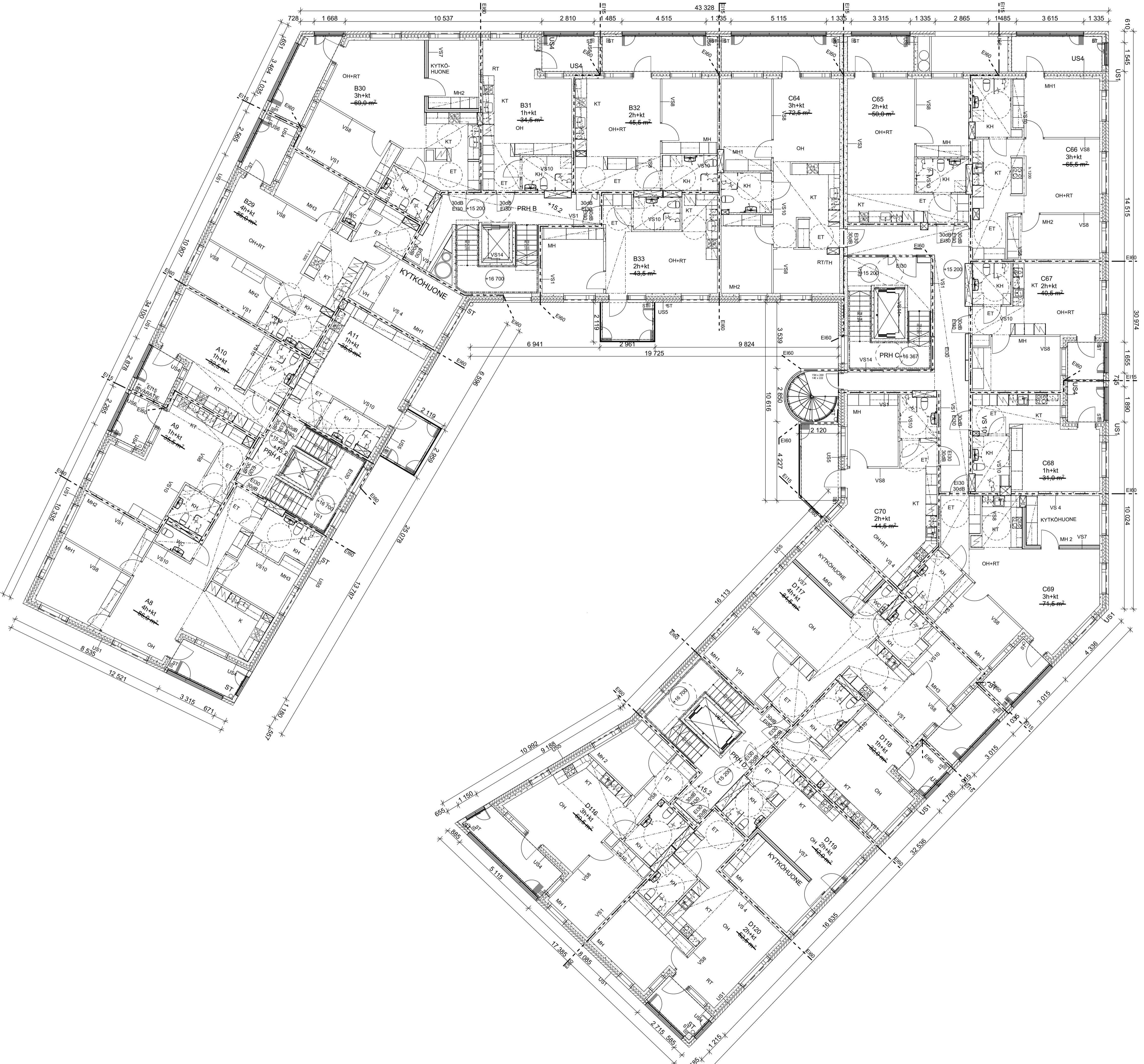
Rakennuksen asuntihin ja asumista palveleviin välttämättömiin tiloihin johtavien ovien vapaan aukon leveys on vähintään 850mm ja asunnoissa 800 mm ympäristöministeriön asetuksen mukaisesti.

Pohjapainustusten pyöryhdysympyröiden halkaisijat ovat talon yhteisöissä 1500 mm.

Asunnoissa pyöryhdysympyrä on halkaisijaltaan 1300 mm.

Kynnökset ovat enintään 20 mm. Parvekkeilla tämä toteutuu parvekkealaan päälle asennettavalla erillisellä lattiaritillä.

Parvekkeet on suunniteltu lasitettaviksi



PÄIVÄYS	LUKUMÄÄRÄ	TUNNUS	MUUTOS
Kaupunginosa/Kylä	Kortteli/Tila	Tontti/Rno	Viranomaisen arkistomerkintä varten
10	10651	2	
Rakennustoimenpide			Piirustuslaji Juokseva numero
Uudisrakennus			Pääpiirustus
Rakennuskohteen nimi ja osoite			Piirustuksen sisältö Mittakaava
M2-Kodit Verkkoneula & Helsingin Marianne			Pohjapiirustus 4.kerros 1:100
Verkkoneula 5			
00580 Helsinki			
Päiväys	Allekirjotus	Suunnitteluala	Työn numero Piirustuksen n:o
31.01.2022	ARK	341	003-004

ARK - house arkkitehdit Oy
 Erholtz-Kareoja-Herranen-Huttunen
 Pääpiirustus
 Porsimiehenkatu 26 C 53 00150 Helsinki
 puh 09-774 2480 fax 09-774 24888
 Sähköposti: arkkitehdit@ark-house.com
 puh 040-7204724 vikstrom@arv.fi

Korkeusjärjestelmä N2000.

Rakennuksen paloluokka on P1.

Kaikki asunot varustetaan sähköverkkoon kytketillä palovirttimella. Jokaisessa asunnossa on vähintään 1 palovartin jokaista alkavaa 60m² kohti.

Rakennuksen savunpoisto on painovoimainen. Porrashuoneen painovoimaisen savunpoiston savunpoistokunnon ohjauskytkimet sijaitsevat porrashuoneen sisätilakerroksessa.

Autohallin savunpoisto on koneellinen. Savunpoiston korvausilma otetaan kulku- ja ajoyhteyksien kautta palokunnan toimin. Koneellisen savunpoiston ohjaus tapahtuu manuaalisesti savunpoiston ohjauskeskuksesta.

Rakennuksessa on keskitetty koneellinen ilmanvaihto lämmöntalteenotolla.

Rakennus on liitetty kaupungin vesijohto- ja jätevesiverkostoon. Lämmitysjärjestelmä on vesikeskuslämmitys (kaukolämpö).

Astianpesukoneiden alle asennetaan vedeneristys.

Kaikkaisa asuinhuoneissa on avattava tuuletusikkuna. Ikkunalaistukset ovat ympäristöministeriön asetuksen sekä hakuajankohdan PKSrva-käyttöturvallisuusteknikan mukaisia.

Parvekkeiden ja porrashuoneen kalteet ovat ympäristöministeriön asetuksen mukaisia. Porrashuoneiden ja parvekkeiden kalteet ovat vähintään 1000 mm korkeita. Portaat sekä luiskat on varustettu käsijohtein.

Tontin rajalta, paikallistuloista ja ulko-oleskelutiloista sisälle johtavat reitit ovat esteettömiä. Rakennuksessa, asunnoissa ja asumista palvelevissa välttämättömissä tiloissa tilaan johtava oven vapaa aukon leveys on ympäristöministeriön asetuksen mukainen.

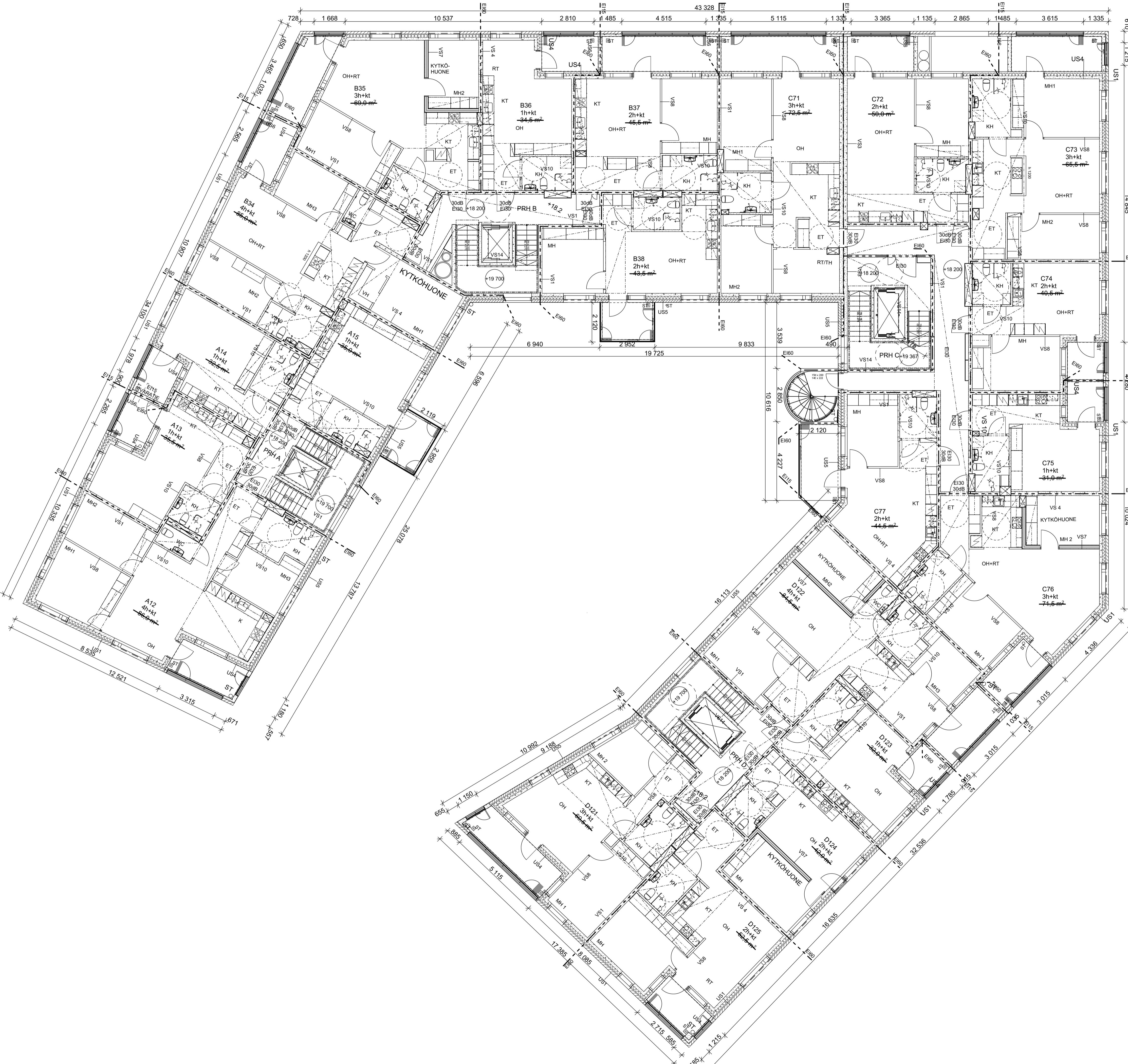
Rakennuksen asuntihin ja asumista palveleviin välttämättömiin tiloihin johtavien ovien vapaan aukon leveys on vähintään 850mm ja asunnoissa 800 mm ympäristöministeriön asetuksen mukaisesti.

Pohjapiirustusten pyöryhdysympyröiden halkaisijat ovat talon yhteisliioissa 1500 mm.

Asunossa pyöryhdysympyrä on halkaisijaltaan 1300 mm.

Kynnymket ovat enintään 20 mm. Parvekkeilla tämä toteutuu parvekealstaan päälle asennettavalla erillisellä lattiaritillä.

Parvekkeet on suunniteltu lasitettaviksi



PÄIVÄYS	LUKUMÄÄRÄ	TUNNUS	MUUTOS
Kaupunginosa/Kylä	Kortteli/Tila	Tontti/Rno	Viranomaisen arkistomerkintöjä varten
10	10651	2	
Rakennustoimenpide			Piirustuslaji
Uudisrakennus			Pääpiirustus
Rakennuskohteen nimi ja osoite			Piirustuksen sisältö
			Mittakaava
M2-Kodit Verkkoneula & Helsingin Marianne			Pohjapiirustus 5.kerros
			1:100
Verkkoneula 5			
00580 Helsinki			
Päiväys	Allekirjotus	Suunnitteluala	Työn numero
31.01.2022		ARK	341
			003-005

ARK - house arkitehdit Oy
 Erholtz-Kareoja-Herranen-Huttunen
 Pääpiirustus
 Puh 09-774 2480
 Sähköposti: arkitehdit@ark-house.com
 Puh 040-7204724
 vikstrom@arv.fi

Pursimiehenkatu 26 C 53 00150 Helsinki
 Puh 09-774 2480
 Fax 09-774 24888
 Puh 040-7204724
 vikstrom@arv.fi

Korkeusjärjestelmä N2000.

Rakennuksen paloluokka on P1.

Kaikki asunot varustetaan sähköverkkoon kytketillä palovirttimella. Jokaisessa asunnossa on vähintään 1 palovirtin jokaista alkavaa 60m² kohti.

Rakennuksen savunpoisto on painovoimainen. Porrashuoneen painovoimaisen savunpoiston savunpoistokunnon ohjauskytkimet sijaitsevat porrashuoneen sisäalukerrokseissa.

Autohallin savunpoisto on koneellinen. Savunpoiston korvausilma otetaan kulku- ja ajoyhteyksien kautta palokunnan toimin. Koneellisen savunpoiston ohjaus tapahtuu manuaalisesti savunpoiston ohjauskeskuksesta.

Rakennuksessa on keskitetty koneellinen ilmanvaihto lämmöntalteenotolla.

Rakennus on liitetty kaupungin vesijohto- ja jätevesiverkostoon. Lämmitysjärjestelmä on vesikeskuslämmitys (kaukolämpö).

Astianpesukoneiden alle asennetaan vedeneristys.

Kaikkaisa asuinhuoneissa on avattava tuuletusikkuna. Ikkunalasiukset ovat ympäristöministeriön asetuksen sekä hakuajankohdan PKSrva-käyttöturvallisuustutkimuksen mukaisia.

Parvekkeiden ja porrashuoneen kalteet ovat ympäristöministeriön asetuksen mukaisia. Porrashuoneiden ja parvekkeiden kalteet ovat vähintään 1000 mm korkeita. Portaat sekä luiskat on varustettu käsijohtein.

Tontin rajalta, paikallistuloista ja ulko-oleskelutiloista sisälle johtavat reitit ovat esteettömiä. Rakennuksessa, asunnoissa ja asumista palvelevissa välttämättömissä tiloissa tilaan johtava oven vapaa aukon leveys on ympäristöministeriön asetuksen mukainen.

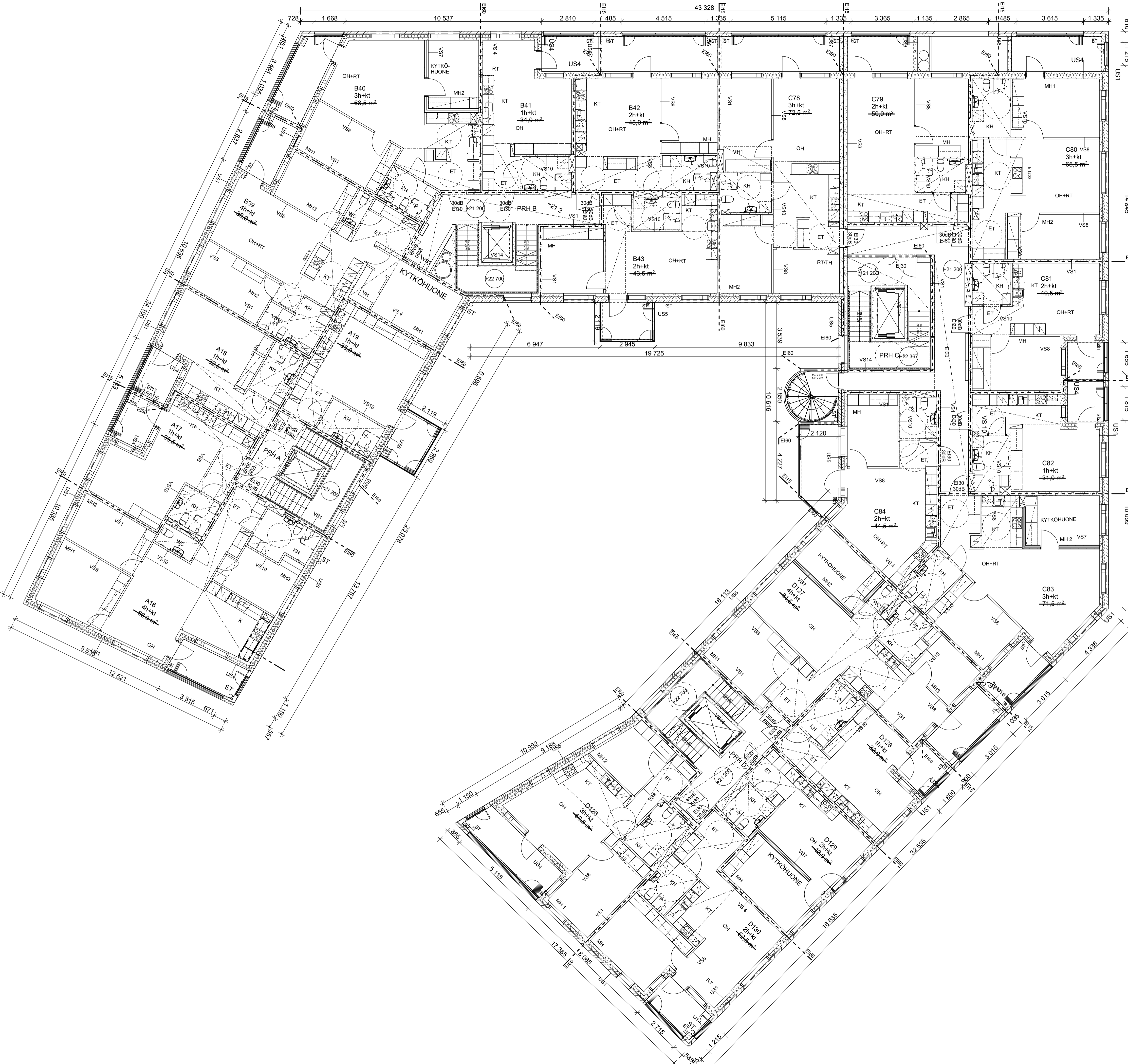
Rakennuksen asuntihin ja asumista palveleviin välttämättömiin tiloihin johtavien ovien vapaan aukon leveys on vähintään 850mm ja asunnoissa 800 mm ympäristöministeriön asetuksen mukaisesti.

Pohjapiirustusten pyöryhdyspyöryiden halkaisijat ovat talon yhteisliioissa 1500 mm.

Asunossa pyöryhdyspyöry on halkaisijaltaan 1300 mm.

Kynnokset ovat enintään 20 mm. Parvekkeella tämä toteutuu parvekealaston päälle asennettavalla erillisellä lattiaritillä.

Parvekkeet on suunniteltu lasitettaviksi



PÄIVÄYS	LUKUMÄÄRÄ	TUNNUS	MUUTOS
Kaupunginosa/Kylä	Kortteli/Tila	Tontti/Rno	Viranomaisen arkistomerkintöjä varten
10	10651	2	
Rakennustoimenpide			Piirustuslaji Juokseva numero
Uudisrakennus			Pääpiirustus
Rakennuskohteen nimi ja osoite			Piirustuksen sisältö Mittakaava
M2-Kodit Verkkoneula & Helsingin Marianne			Pohjapiirustus 6.kerros 1:100
Verkkoneula 5			
00580 Helsinki			
Päiväys	Allekirjotus	Suunnitteluala	Työn numero Piirustuksen n:o
31.01.2022	ARK	341	003-006

ARK - house arkkitehdit Oy
 Erholtz-Kareoja-Herranen-Huttunen
 Pääpiirustus
 Puh 09-774 2480
 Sähköposti: arkkitehdit@ark-house.com
 Puh 040-7204724
 vikstrom@arv.fi

Pursimiehenkatu 26 C 53 00150 Helsinki
 Puh 09-774 2480
 Fax 09-774 24888
 Sähköposti: arkkitehdit@ark-house.com
 Puh 040-7204724
 vikstrom@arv.fi

Korkeusjärjestelmä N2000.

Rakennuksen paloluokka on P1.

Kaikki asunnot varustetaan sähköverkkoon kytketyllä palovarottimella. Jokaisessa asunnossa on vähintään 1 palovarotin jokaista alkavaa 60m² kohti.

Rakennuksen savunpoisto on painovoimainen. Porrashuoneen painovoimaisen savunpoiston savunpoistokunnoiden ohjauktykimet sijaitsevat porrashuoneen sisätilakerroksessa.

Autohallin savunpoisto on koneellinen. Savunpoiston korvausilma otetaan kuuli- ja ajoyhteyksien kautta palokunnan toimin. Koneellisen savunpoiston ohjaus tapahtuu manuaalisesti savunpoiston ohjauskeskuksesta.

Rakennuksessa on keskitetty koneellinen ilmanvaihto lämmöntalteenotolla.

Rakennus on liitetty kaupungin vesijohto- ja jätevesiverkostoon. Lämmitysjärjestelmä on vesikeskuslämmitys (kaukolämpö).

Astianpesukoneiden alle asennetaan vedeneristys.

Kaikkissa asuinhuoneissa on avettava tuuletusikkuna. Ikkunalasiukset ovat ympäristöministeriön asetuksen sekä hakuajankohdan PKSrava-käyttöturvallisuustutkimuksen mukaisia.

Parvekkeiden ja porrashuoneen kalteet ovat ympäristöministeriön asetuksen mukaisia. Porrashuoneiden ja parvekkeiden kalteet ovat vähintään 1000 mm korkeita. Portaat sekä luiskat on varustettu käsijohtein.

Tontin rajalta, paikolustuista ja ulko-oleskelutiloista ja ulko-oleskelutiloista sisälle johtavat reitit ovat esteettömiä. Rakennuksessa, asunnoissa ja asumista palvelevissa välttämättömissä tiloissa tilaan johtava oven vapaa aukon leveys on ympäristöministeriön asetuksen mukainen.

Rakennuksen asuntoihin ja asumista palveleviin välttämättömiin tiloihin johtavien oven vapaan aukon leveys on vähintään 850mm ja asunnoissa 800 mm ympäristöministeriön asetuksen mukaisesti.

Pohjapiirustusten pyörähdysympyröiden halkaisijat ovat talon yhteisliioissa 1500 mm.

Asunnossa pyörähdysympyrä on halkaisijaltaan 1300 mm.

Kynnökset ovat enintään 20 mm. Parvekkeella tämä toteutuu parvekealaston päälle asennettavalla erillisellä lattiaritillä.

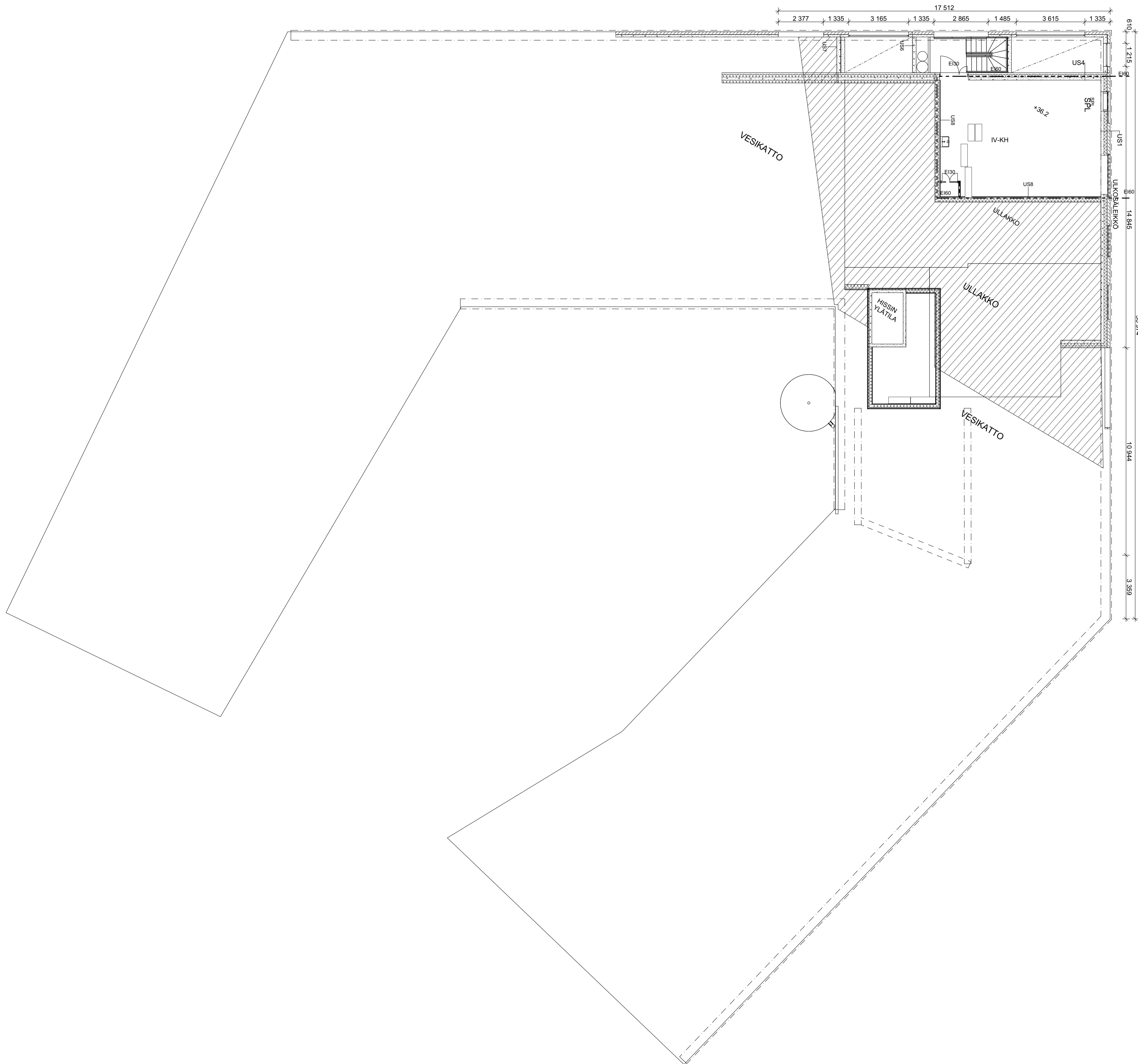
Parvekkeet on suunniteltu lasitettaviksi



PÄIVÄYS	LUKUMÄÄRÄ	TUNNUS	MUUTOS
10	10651	2	Viranomaisen arkistomerkintöjä varten
Rakennusluovutuspöytäkirja			Piirustuslaji
Uudisrakennus			Piirustuksen sisältö
Rakennuskohteen nimi ja osoite			Mittakaava
M2-Kodit Verkkoneula & Helsingin Marianne			Pohjapiirustus 9. kerros
Verkkoneula 5			1:100
00580 Helsinki			
Päiväys	Allekirjoitus	Suunnitteluala	Työn numero
31.01.2022		ARK	341
			003-009

ARK - house arkkitehdit Oy
 Erholtz-Kareoja-Herranen-Huttunen
 Pöytäkirja
 Pöytäkirja
 Pöytäkirja

Pursimiehenkatu 26 C 53 00150 Helsinki
 puh 09-774 2480 fax 09-774 24888
 Sähköposti: arkkitehdit@ark-house.com
 puh 040-7204724 vikstrom@arv.fi



Korkeusjärjestelmä N2000.

Rakennuksen paloluokka on P1.

Kaikki asunnot varustetaan sähköverkkoon kytketyllä palovarottimella. Jokaisessa asunnossa on vähintään 1 palovarotin jokaista alkavaa 60m² kohtain.

Rakennuksen savunpoisto on painovoimainen. Porrashuoneen painovoimaisen savunpoiston savunpoistoikkunoiden ohjauktyökimet sijaitsevat porrashuoneen sisäintuokkerokseissa.

Autohallin savunpoisto on koneellinen. Savunpoiston korvausilma otetaan kulku- ja ajoyhteyksien kautta palokunnan toimin. Koneellisen savunpoiston ohjau tapahtuu manuaalisesti savunpoiston ohjaukskeskuksesta.

Rakennuksessa on keskitetty koneellinen ilmanvaihto lämmöntalteenotolla.

Rakennus on liitetty kaupungin vesijohto- ja jätevesiverkostoon. Lämmitysjärjestelmä on vesikeskuslämmitys (kaukolämpö).

Astianpesukoneiden alle asennetaan vedeneristys.

Kaikkissa asuinhuoneissa on avattava tuuletusikkuna. Ikkunalaistukset ovat ympäristöministeriön asetuksen sekä hakuajankohdan PKSrava-käyttöturvallisuustekniikan mukaisia.

Parvekkeiden ja porrashuoneen kalteet ovat ympäristöministeriön asetuksen mukaisia. Porrashuoneiden ja parvekkeiden kalteet ovat vähintään 1000 mm korkeita. Portaat sekä luiskat on varustettu käsijohtein.

Tontin rajalta, paikolustiloista ja ulko-oleskelutiloista sisälle johtavat reitit ovat esteettömiä. Rakennuksessa, asunnoissa ja asumista palvelevissa välttämättömissä tiloissa tilaan johtava oven vapaa aukon leveys on ympäristöministeriön asetuksen mukainen.

Rakennuksen asuntolhin ja asumista palveleviin välttämättömiin tiloihin johtavien ovien vapaan aukon leveys on vähintään 850mm ja asunnoissa 800 mm ympäristöministeriön asetuksen mukaisesti.

Pohjapiirustusten pyöryhdysympyröiden halkaisijat ovat talon yhteisliioissa 1500 mm.

Asunnossa pyöryhdysympyrä on halkaisijaltaan 1300 mm.

Kynnysket ovat enintään 20 mm. Parvekkeella tämä toteutuu parvekkealaan päälle asennettavalla erillisellä lattiaritillä.

Parvekkeet on suunniteltu lasitettaviksi

PÄIVÄYS	LUKUMÄÄRÄ	TUNNUS	MUUTOS
Kaupunginosa/Kylä	Kortteli/Tila	Tontti/Rno	Viranomaisen arkistomerkintöjä varten
10	10651	2	
Rakennustoimenpide			Piirustuslaji Juokseva numero
Uudisrakennus			Pääpiirustus
Rakennuskohteen nimi ja osoite			Piirustuksen sisältö Mittakaava
M2-Kodit Verkkoneula & Helsingin Marianne			Pohjapiirustus ullakko 1:100
Verkkoneula 5			
00580 Helsinki			
Päiväys	Allekirjoitus	Suunnitteluala	Työn numero Piirustuksen n:o
31.01.2022		ARK	341 003-011

ARK - house arkkitehdit Oy
 Pursimiehenkatu 26 C 53 00150 Helsinki
 puh 09-774 2480 fax 09-774 24888
 Sähköposti: arkkitehdit@ark-house.com
 puh 040-7204724 vikstrom@arv.fi

Erholtz-Kareoja-Herranen-Huttunen
 341 Verkkoneula ja Helsingin Marianne

Korkeusjärjestelmä N2000.

Rakennuksen paloluokka on P1.

Kaikki asunnot varustetaan sähköverkkoon kytketyllä palovarottimella. Jokaisessa asunnossa on vähintään 1 palovarotin jokaista alkavaa 60m² kohti.

Rakennuksen savunpoisto on painovoimainen. Porrashuoneen painovoimaisen savunpoiston savunpoistokunnon ohjauskytkimet sijaitsevat porrashuoneen sisätiläkerroksessa.

Autohallin savunpoisto on koneellinen. Savunpoiston korvausilma otetaan kulku- ja ajoyhteyksien kautta palokunnan toimin. Koneellisen savunpoiston ohjaus tapahtuu manuaalisesti savunpoiston ohjauskeskuksesta.

Rakennuksessa on keskitetty koneellinen ilmanvaihto lämmöntalteenotolla.

Rakennus on liitetty kaupungin vesijohto- ja jätevesiverkostoon. Lämmitysjärjestelmä on vesikeskuslämmitys (kaukolämpö).

Astianpesukoneiden alle asennetaan vedeneristys.

Kaikkissa asuinhuoneissa on avattava tuuletusikkuna. Ikkunaliistukset ovat ympäristöministeriön asetuksen sekä hakuajankohdan PKSrava-käyttöturvallisuustekninen mukaisia.

Parvekkeiden ja porrashuoneen kalteet ovat ympäristöministeriön asetuksen mukaisia. Porrashuoneiden ja parvekkeiden kalteet ovat vähintään 1000 mm korkeita. Portaat sekä luiskat on varustettu käsijohtein.

Tontin rajalta, paikolustiloista ja ulko-oleskelutiloista sisälle johtavat reitit ovat esteettömiä. Rakennuksessa, asunnoissa ja asumista palvelevissa välttämättömissä tiloissa johtava oven vapaa aukon leveys on ympäristöministeriön asetuksen mukainen.

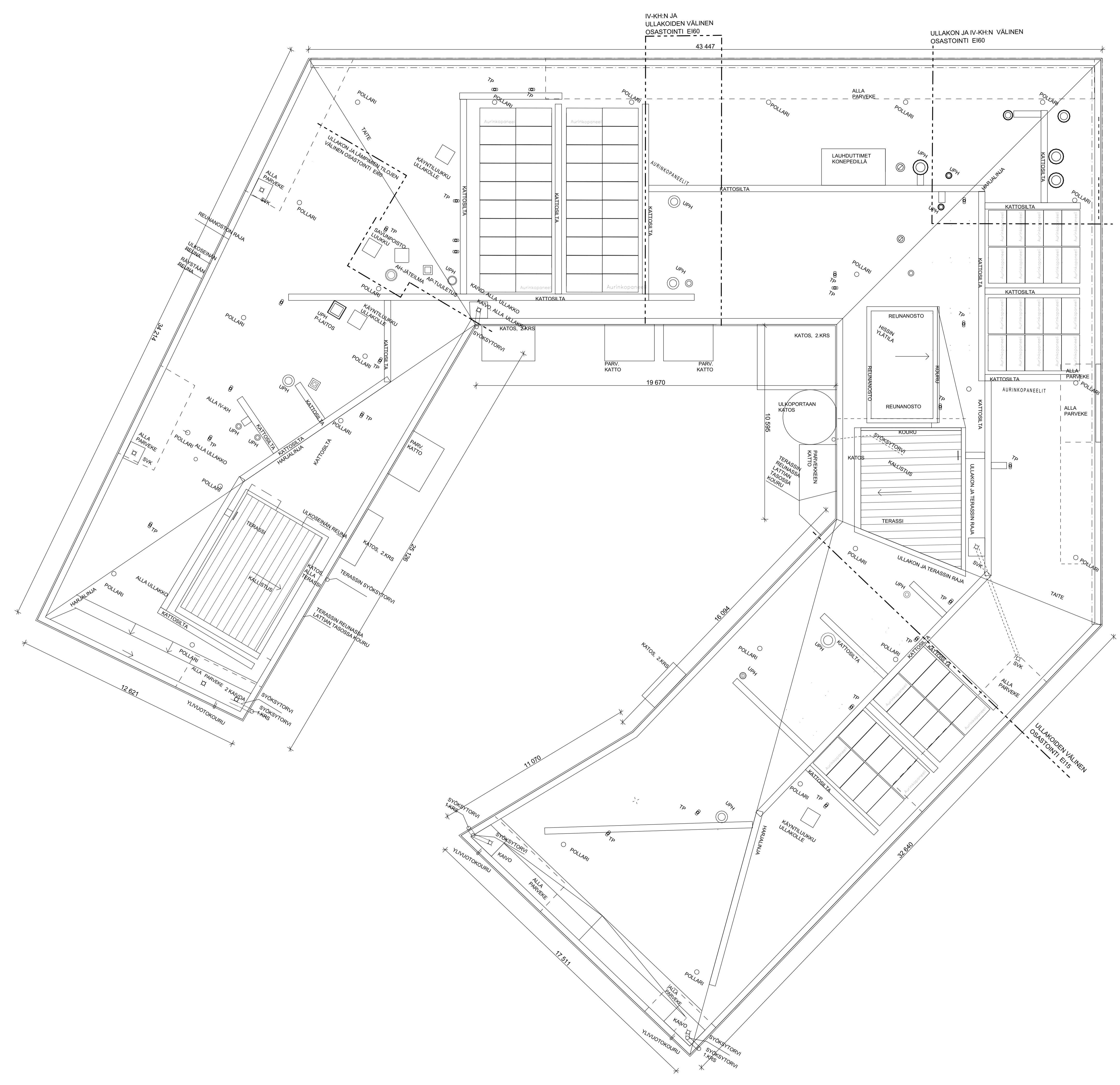
Rakennuksen asuntoihin ja asumista palveleviin välttämättömiin tiloihin johtavien ovien vapaa aukon leveys on vähintään 850mm ja asunnoissa 800 mm ympäristöministeriön asetuksen mukaisesti.

Pohjapinustusten pyörähdyksympyröiden halkaisijat ovat talon yhteisliioissa 1500 mm.

Asunnossa pyörähdyksympyrä on halkaisijaltaan 1300 mm.

Kynnukset ovat enintään 20 mm. Parvekkeilla tämä toteutuu parvekealatan päälle asennettavalla erillisellä lattiaritillä.

Parvekkeet on suunniteltu lasitettaviksi



PÄIVÄYS	LUKUMÄÄRÄ	TUNNUS	MUUTOS
Kaupunginosa/Kylä	Kortteli/Tila	Tontti/Rno	Viranomaisen arkistomerkitintä varten
10	10651	2	
Rakennustoimenpide			Piirustuslaji Juokseva numero
Uudisrakennus			Pääpiirustus
Rakennuskohteen nimi ja osoite			Piirustuksen sisältö Mittakaava
M2-Kodit Verkko- ja Helsingin Marianne			Vesikattopiirustus 1:100
Verkkoneula 5			
00580 Helsinki			
Päiväys	Allekirjoitus	Suunnitteluala	Työn numero Piirustuksen n:o
31.01.2022	ARK	341	003-011

ARK - house arkkitehdit Oy
 Erholtz-Kareoja-Herranen-Huttunen
 Pursimiehenkatu 26 C 53 00150 Helsinki
 puh 09-774 2480 fax 09-774 24888
 Sähköposti: arkkitehdit@ark-house.com
 puh 040-7204724 vikstrom@arv.fi



JULKISIVUMATERIAALIT:

- 1 PUHTAAKSI MUURATTU TIILI, VAALEA
- 2 PUUALUMIINI-IKKUNA, HARMAA
- 3 METALLILEVY, HARMAA
- 4 MAALATTU BETONI, KELTAINEN
- 5 MAALATTU BETONI, HARMAA
- 6 MUOVIPINNOITETTU TERÄSPELTI, VAALEA
- 7 METALLI-IKKUNA, HARMAA

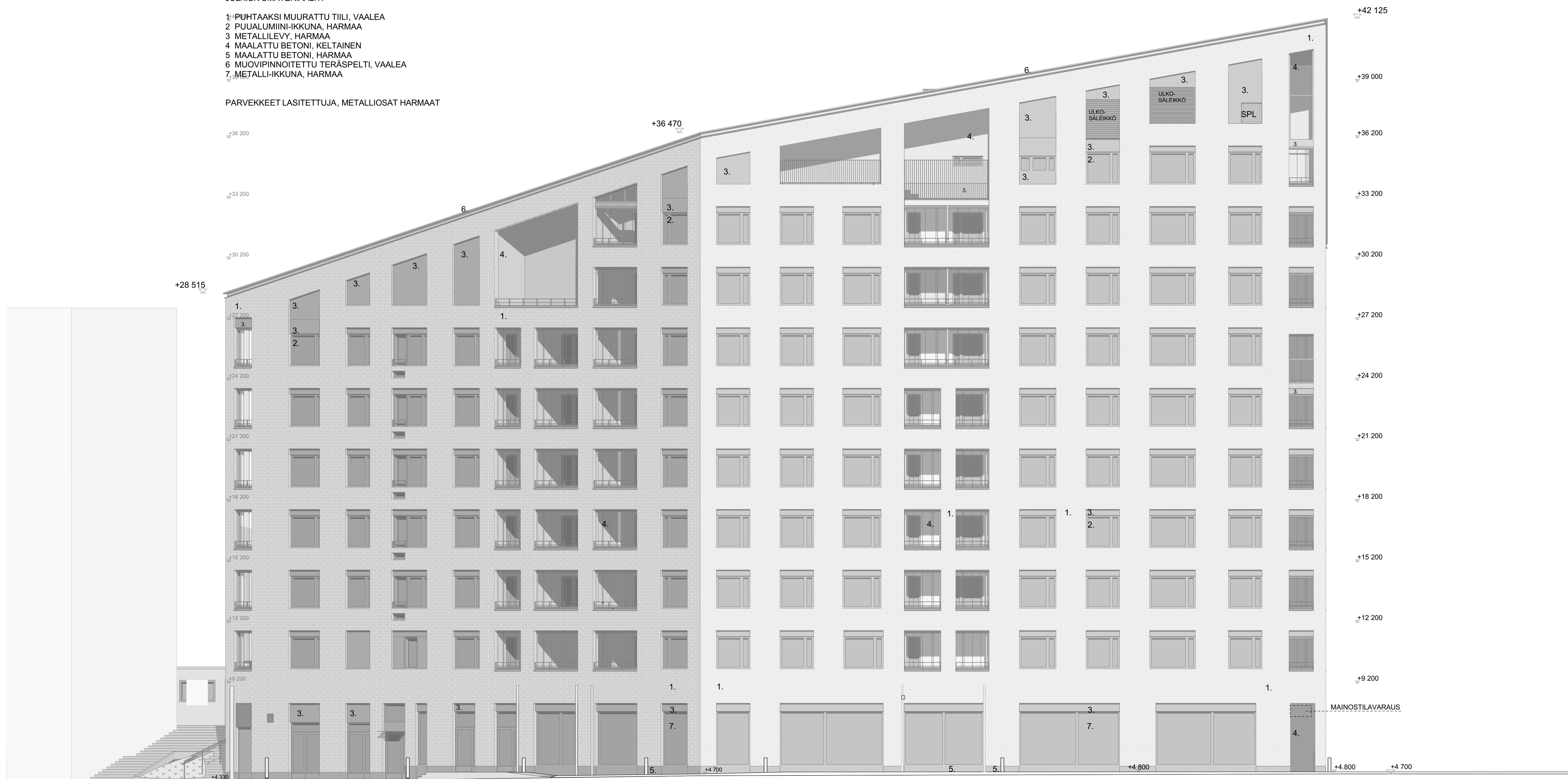
PARVEKKEET LASITETTUJA, METALLIOSAT HARMAAT

PÄIVÄYS	LUKUMÄÄRÄ	TUNNUS	MUUTOS
Kaupunginosa/Kylä	Kortteli/Tila	Tontti/Rno	Viranomaisen arkkistomerkitöjä varten
10	10651	2	
Rakennustoimenpide	Piirustuslaji	Juokseva numero	
Uudisrakennus	Pääpiirustus	Mittakaava	
Rakennuskohteen nimi ja osoite	Piirustuksen sisältö		
M2-Kodit Verkkoneula & Helsingin Marianne			Julkisivu pohjoiseen 1:100
Verkkoneula 5			
00590 Helsinki			
Päiväys	Aluekirjoitus	Suunnitteluala	Työn numero
31.01.2022		ARK	341
ARK - house arkkitehdit Oy		Pursimiehenkatu 26 C 53 00150 Helsinki	
Erholtz-Kareoja-Herranen-Huttunen		puh 09-774 2480 fax 09-774 24888	
Sähköposti: arkkitehdit@ark-house.com		puh 040-7204724 vikstrom@arv.fi	
Arkkitehtitoimisto Sami Vikström Oy			
341 Verkkoneula ja Helsingin Marianne			

JULKISIVUMATERIAALIT:

- 1 PUHTAAKSI MUURATTU TILI, VAALEA
- 2 PUUALUMIINI-IKKUNA, HARMAA
- 3 METALLILEVY, HARMAA
- 4 MAALATTU BETONI, KELTAINEN
- 5 MAALATTU BETONI, HARMAA
- 6 MUOVIPINNOITETTU TERÄSPELTI, VAALEA
- 7 METALLI-IKKUNA, HARMAA

PARVEKKEET LASITETTUJA, METALLIOSAT HARMAAT



PÄIVÄYS	LUKUMÄÄRÄ	TUNNUS	MUUTOS
Kaupunginosa/Kylä	Kortteli/Tila	Tontti/Rno	Viranomaisen arkkistomerkitöjä varten
10	10651	2	
Rakennustoimenpide		Piirustuslaji	Juokseva numero
Uudisrakennus		Pääpiirustus	
Rakennuskohteen nimi ja osoite		Piirustuksen sisältö	Mittakaava
M2-Kodit Verkkoneula & Helsingin Marianne			Julkisivu ikään 1:100
Verkkoneula 5			
00590 Helsinki			
Päiväys	Allekirjoitus	Suunnitteluala	Työn numero
31.01.2022		ARK	341
ARK - house arkkitehdit Oy		Pursimiehenkatu 26 C 53 00150 Helsinki	
Erholtz-Kareoja-Herranen-Huttunen		puh 09-774 2480 fax 09-774 24888	
Sähköposti: arkkitehdit@ark-house.com		Sähköposti: arkkitehdit@ark-house.com	
Arkkitehti/toimisto Sami Vikström Oy		puh 040-7204724 vikstrom@arv.fi	

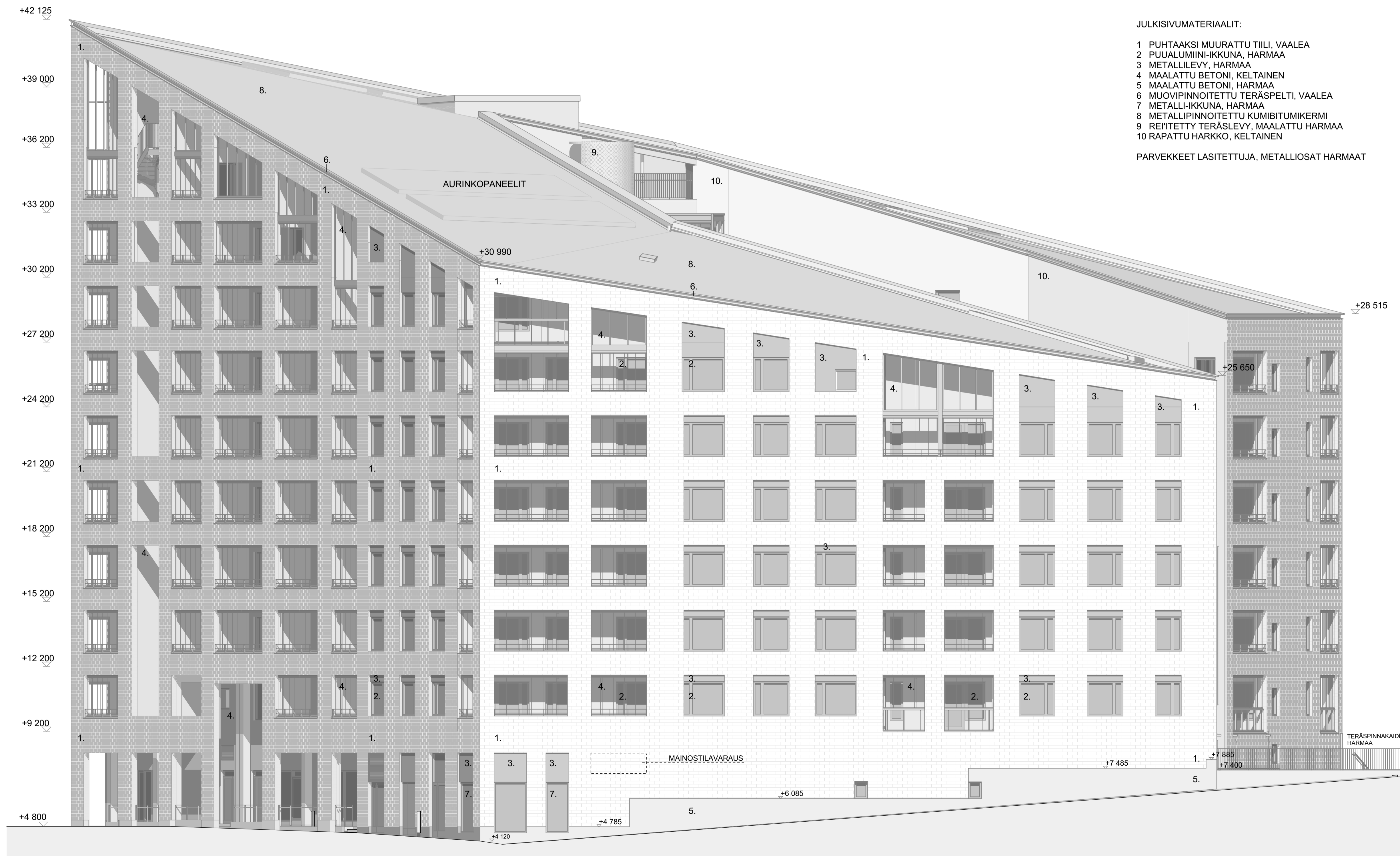
JULKISIVUMATERIAALIT:

- 1 PUHTAAKSI MUURATTU TIILI, VAALEA
- 2 PUUALUMIINI-IKKUNA, HARMAA
- 3 METALLILEVY, HARMAA
- 4 MAALATTU BETONI, KELTAINEN
- 5 MAALATTU BETONI, HARMAA
- 6 MUOVIPINNOITETTU TERÄSPELTI, VAALEA
- 7 METALLI-IKKUNA, HARMAA
- 8 METALLIPINNOITETTU KUMIBITUMIKERMI
- 9 REIYTETTY TERÄSLEVY, MAALATTU HARMAA
- 10 RAPATTU HARKKO, KELTAINEN
- 11 LASI, KIRKAS
- 12 SÄLEIKKÖ, OHUTSEINÄPUTKI MAALATTU TERÄS KELTAINEN
- 13 MUOVIPINNOITETTU TERÄSPELTI, HARMAA

PARVEKKEET LASITETTUJA, METALLIOSAT HARMAAT



PÄIVÄYS	LUKUMÄÄRÄ	TUNNUS	MUUTOS
Kaupunginosa/Kylä	Korttel/Tila	Tontti/Rno	Viranomaisen arkkitehtimerkintöjä varten
10	10651	2	
Rakennustoimenpide	Piirustuslaji	Juokseva numero	
Uudisrakennus	Pääpiirustus		
Rakennuskohteen nimi ja osoite	Piirustuksen sisältö	Mittakaava	
M2-Kodit Verkkoneula & Helsingin Marianne			Julkisivu etelään 1:100
Verkkoneula 5			
00590 Helsinki			
Päiväys	Aluekirjoitus	Suunnitteluala	Työn numero
31.01.2022		ARK	341
ARK - house arkkitehdit Oy Erholtz-Kareoja-Herranen-Huttunen		Pursimiehenkatu 26 C 53 00150 Helsinki puh 09-774 2480 fax 09-774 24888 Sähköposti: arkkitehdit@ark-house.com puh 040-7204724 vikstrom@arv.fi	



JULKISIVUMATERIAALIT:

- 1 PUHTAAKSI MUURATTU TIILI, VAALEA
- 2 PUUALUMIINI-IKKUNA, HARMAA
- 3 METALLILEVY, HARMAA
- 4 MAALATTU BETONI, KELTAINEN
- 5 MAALATTU BETONI, HARMAA
- 6 MUOVI PINNOITETTU TERÄSPELTI, VAALEA
- 7 METALLI-IKKUNA, HARMAA
- 8 METALLI PINNOITETTU KUMIBITUMIKERMI
- 9 REIYTETTY TERÄSLEVY, MAALATTU HARMAA
- 10 RAPATTU HARKKO, KELTAINEN

PARVEKKEET LASITETTUJA, METALLIOSAT HARMAAT

PÄIVÄYS	LUKUMÄÄRÄ	TUNNUS	MUUTOS
Kaupunginosa/Kylä	Korttel/Tila	Tontti/Rno	Viranomaisen arkkitehtimerkintöjä varten
10	10651	2	
Rakennustoimenpide	Päivitys	Piirustuslaji	Juokseva numero
Uudisrakennus	Pääpiirustus	Piirustuksen sisältö	Mittakaava
Rakennuskohteen nimi ja osoite			
M2-Kodit Verkkoneula & Helsingin Marianne			Julkisivu lähteen 1:100
Verkkoneula 5			
00590 Helsinki			
Päiväys	Aluekirjoitus	Suunnitteluala	Työn numero
31.01.2022		ARK	341
ARK - house arkkitehdit Oy		Pursimiehenkatu 26 C 53 00150 Helsinki	
Erholtz-Kareoja-Herranen-Huttunen		puh 09-774 2480 fax 09-774 24888	
Sähköposti: arkkitehdit@ark-house.com		puh 040-7204724 viktstrom@arv.fi	
Arkkitehtitoimisto Sami Vikström Oy 341 Verkkoneula ja Helsingin Marianne			