

Pohjapiirustus, kellarikerros
1 : 100

STAO Myllypuron kampus

Koordinaatio: ETRAS-GK25
Korkeusjärjestelmä: NK2000

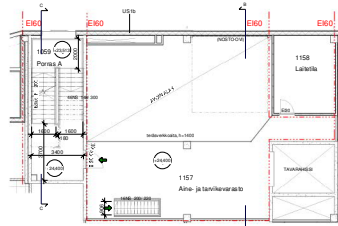
Liiv./työ	mittu/ku	mittu/ku	muutokset	muutokset
45	584	1		
Uudisrakennus			Pääpiirustus	2
Myllypuron kampus			Pohjapiirustus, kellarikerros	
Runokylänkatu 2				
00920 Helsinki				



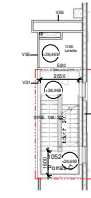
ARK 1520

Vartaus 16.04.2021

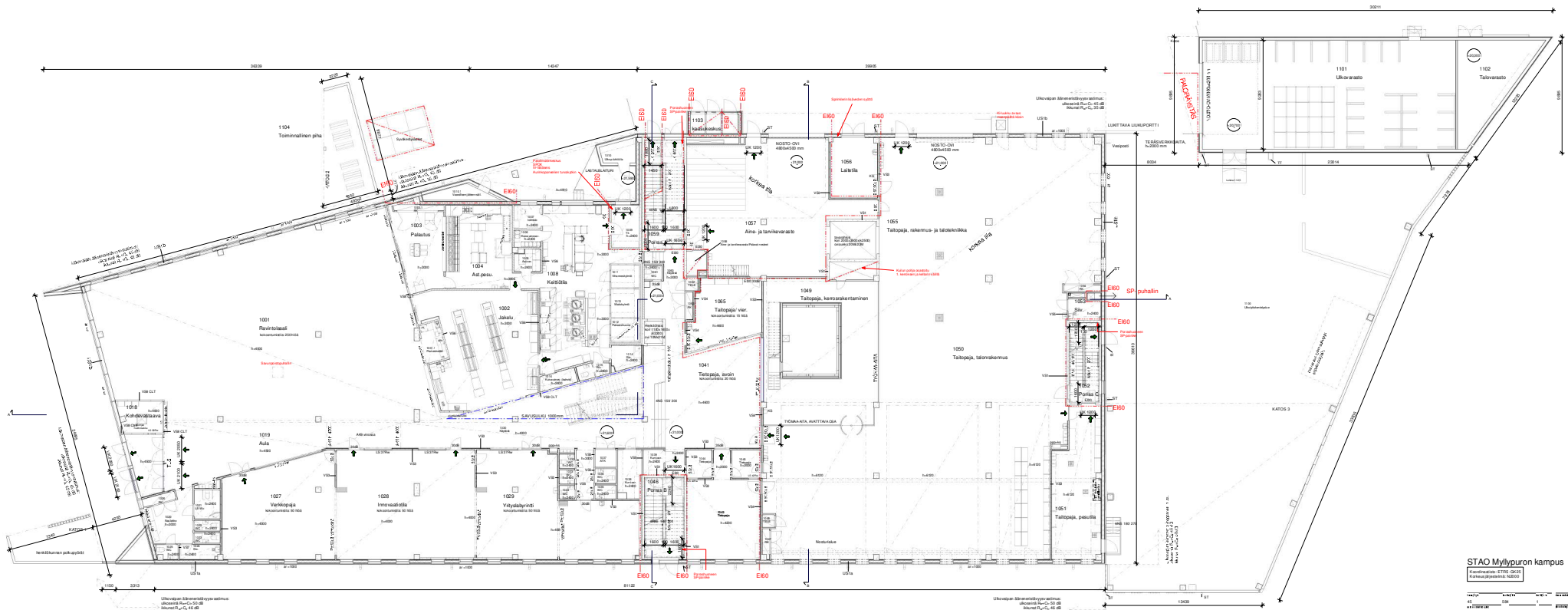
ARK 1520



Pohjapiirros, 1. kerros, parvi, taso +24.400
1:100



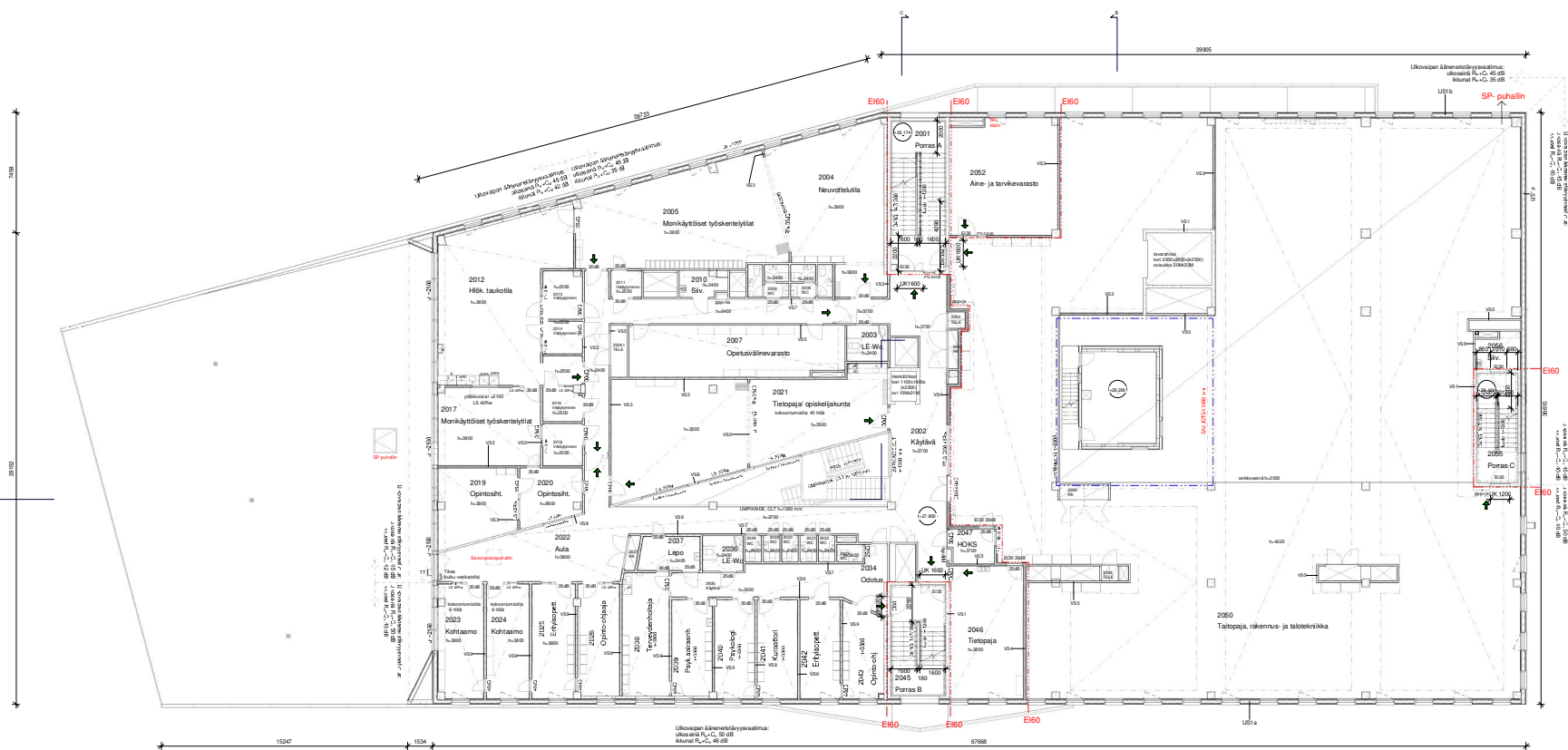
Pohjapiirros, 1. kerros, parvi C, taso +26.468
1:100



Pohjapiirros, KRS 1
1:100

STAO Myllypuron kampus
Kokoonasettelu STAO:2019
Käytännön suunnitelma

MÄÄLÄ	MYYNTI	MYNTI	ALUSTUS	KÄYTTÖ
2019	2019	2019	2019	2019
KOKOONSETTELY	KOKOONSETTELY	KOKOONSETTELY	KOKOONSETTELY	KOKOONSETTELY
1	1	1	1	1
Myllypuron kampus	Myllypuron kampus	Myllypuron kampus	Myllypuron kampus	Myllypuron kampus
Kokoonasettelu	Kokoonasettelu	Kokoonasettelu	Kokoonasettelu	Kokoonasettelu
2019	2019	2019	2019	2019
1:100	1:100	1:100	1:100	1:100

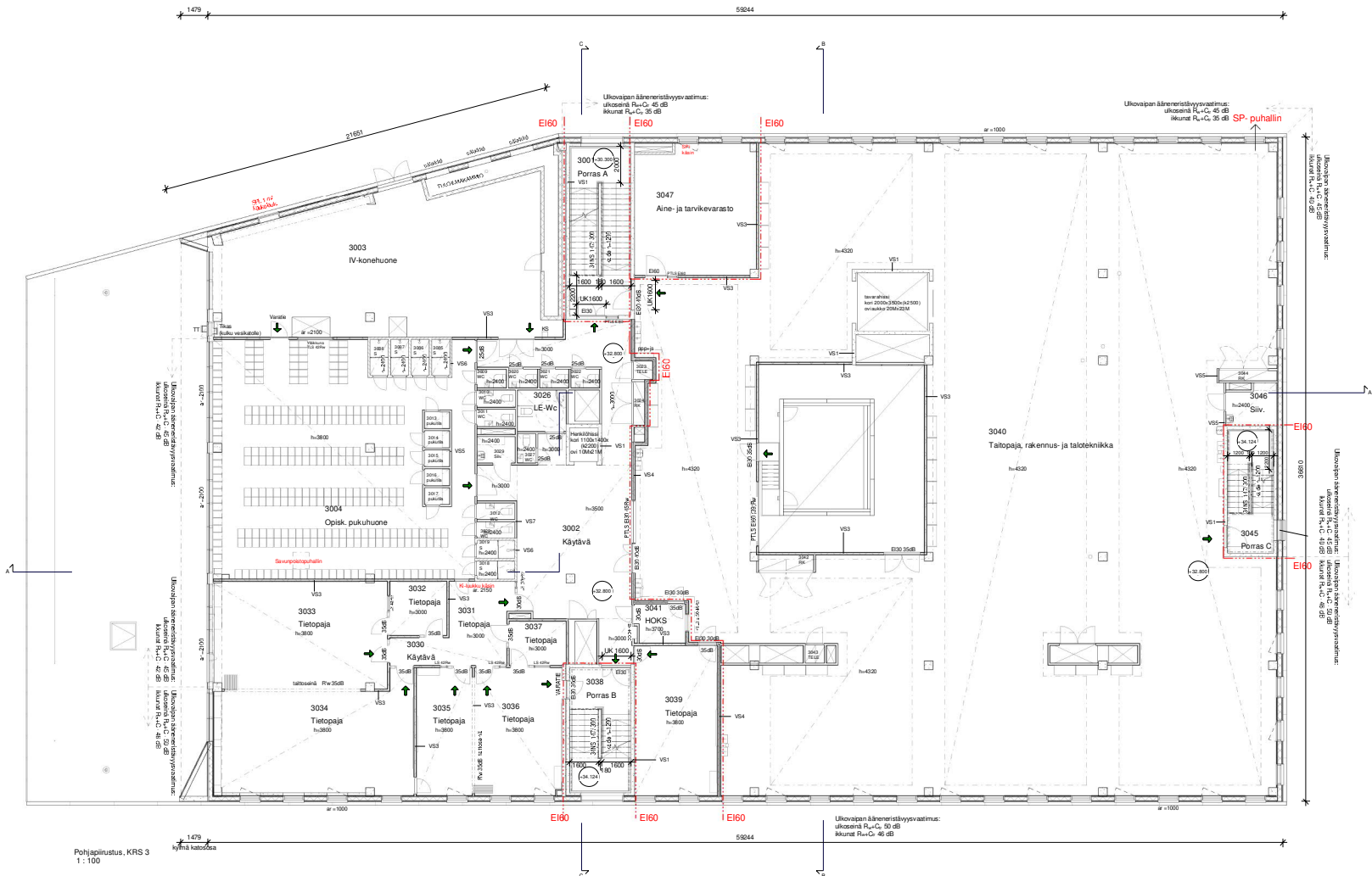


Pohjapiirustus, KRS 2
1:100

STAO Myllypuron kampus
Kansainvälinen EYRS-0022
Kortausjärjestelmä: H2000

Alue	Luokka	Luokka	Seuraava	Yhteensä
Alue	554	1		
Ulkoseinän sisäeristys	Praktiikka			
Myllypuron kampus	Praktiikka			
Ruokailuhuone 2	Praktiikka			
K2000/Teatteri				

PR Tarkastus: 18.04.2021
ARK 1520 103

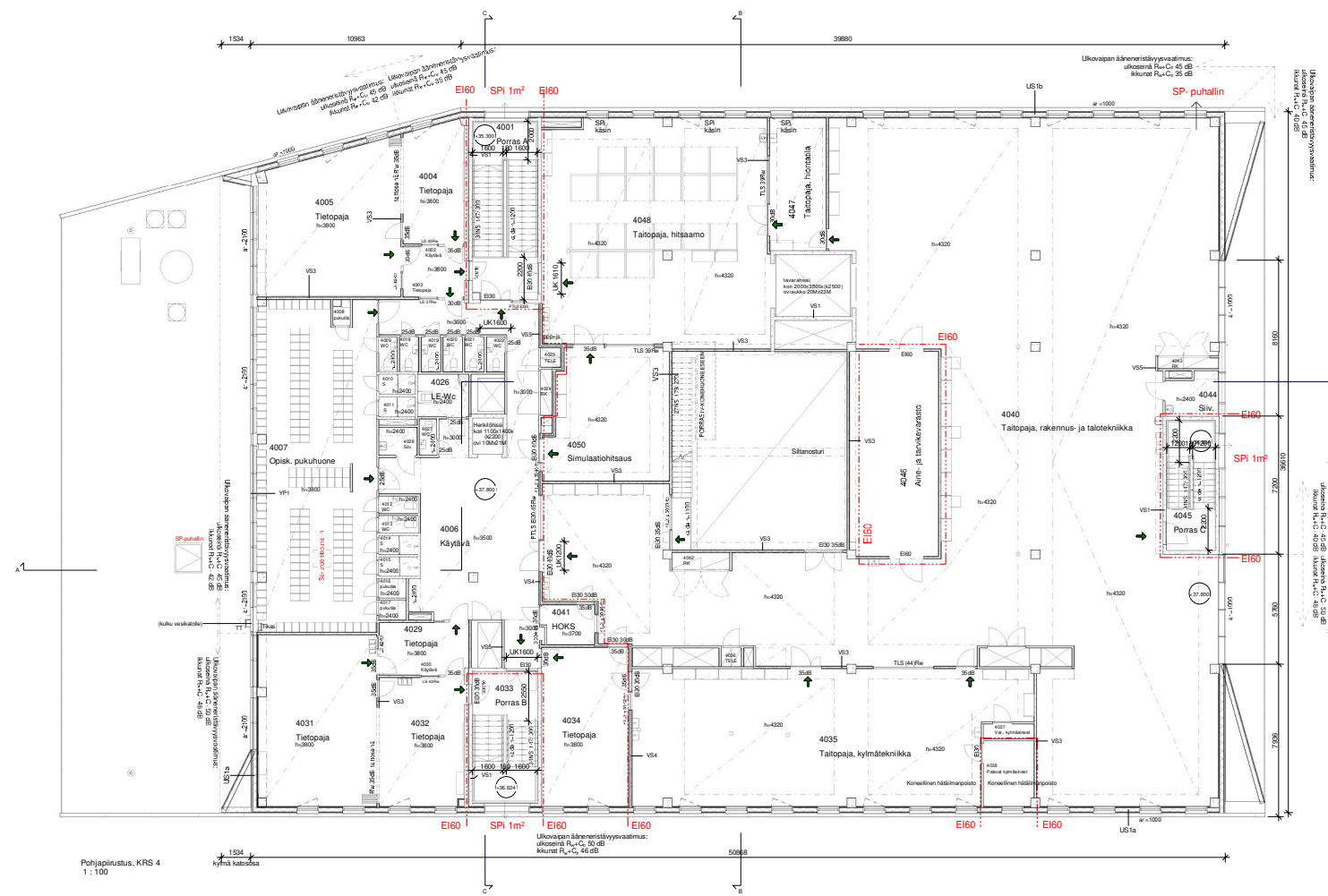


Pohjapiirustus, KRS 3
1 : 100

STAO Myllypuron kampus
Koordinaatit: ETRS-GK25
Korkeusjärjestelmä: N2000

Luokka	Tilavuus (m³)	Talvi-tila	Asennus- ja kalliisuus
65	584	1	
Uudisrakennus			5
Myllypuron kampus			Pohjapiirustus, 3. kerros

ARK 1520 104



Pohjapiirustus, KRS 4
1:100

STAO Myllypuron kampus

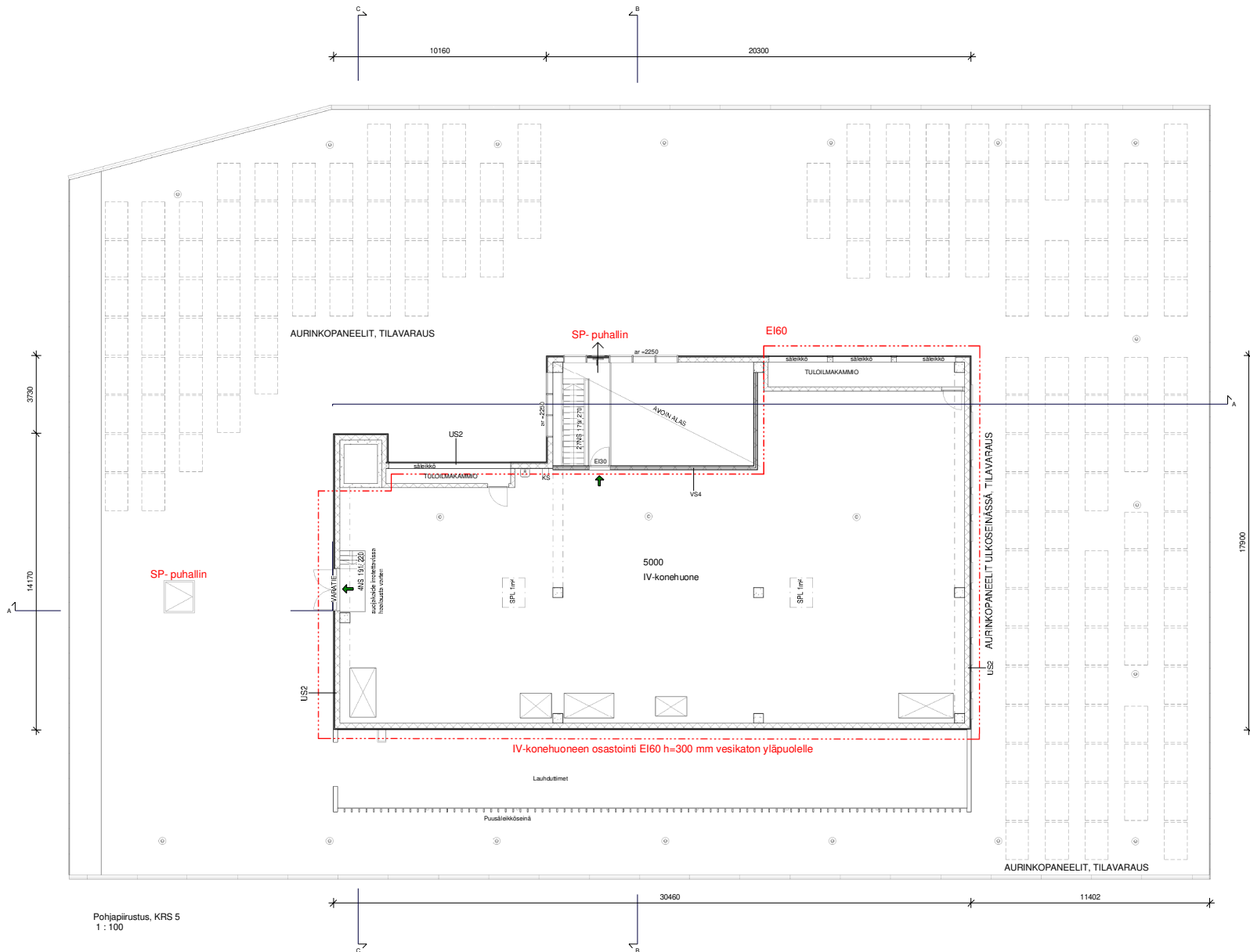
Koordinaatisto: ETRS-GK26
Korkeuspiste: N2000

Luokka	Tilavuus (m³)	Maat (m²)	Alueen käyttö
40	584	1	Alueen käyttö
Uudisrakennus			6
Strukturin tyyppi			Pohjapiirustus, 4. kerros

Myllypuron kampus
Runkokäytälykäs 2
02020 Helsinki



Vuorokausi 16.04.2021
ARK 1520 105

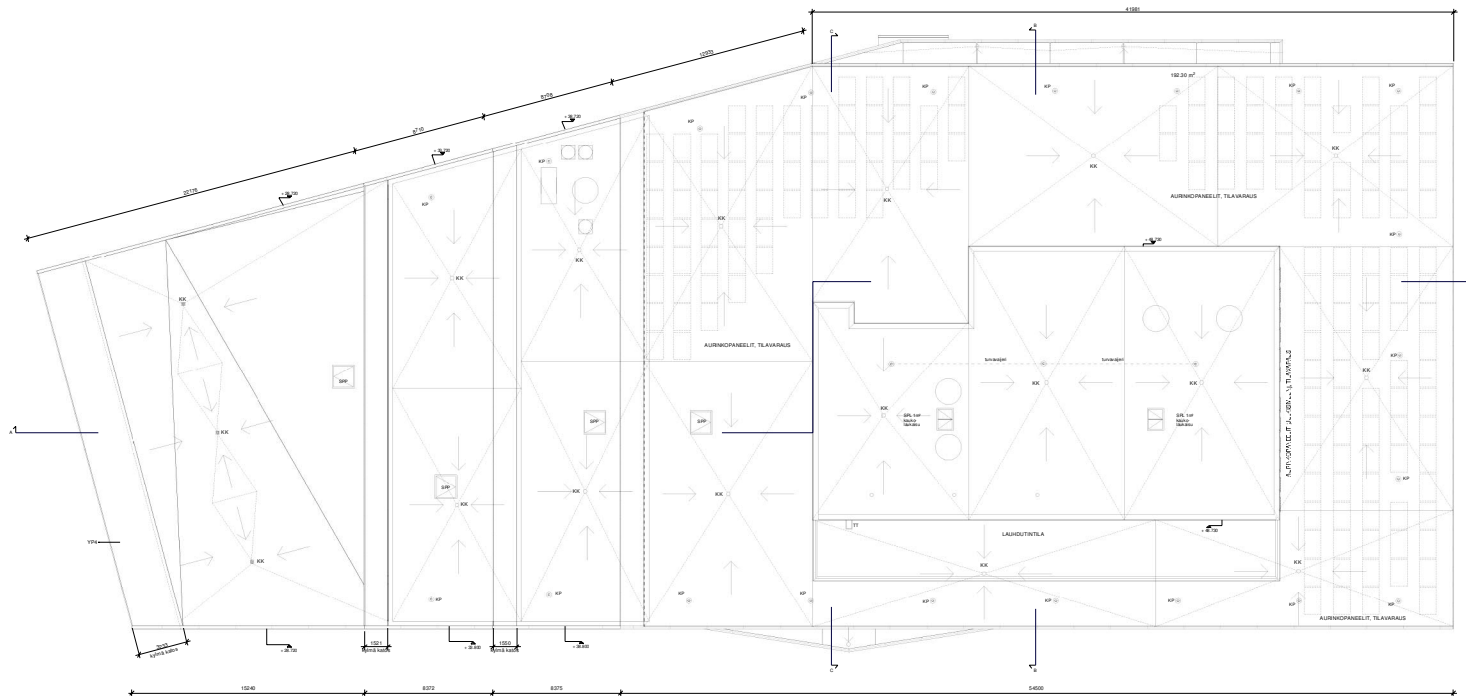


Pohjapiirustus, KRS 5
1 : 100

STAO Myllypuron kampus

Koordinaatio: ETRAS-GK25
Korkeusjärjestelmä: N2000

Linj./siv.	linj./siv.	linj./siv.	muutokset	muutokset
45	584	1		
Uudisrakennus			Pääpiirustus	7
Myllypuron kampus			Pohjapiirustus, 5. kerros	
Runokylänkatu 2				
00920 Helsinki				



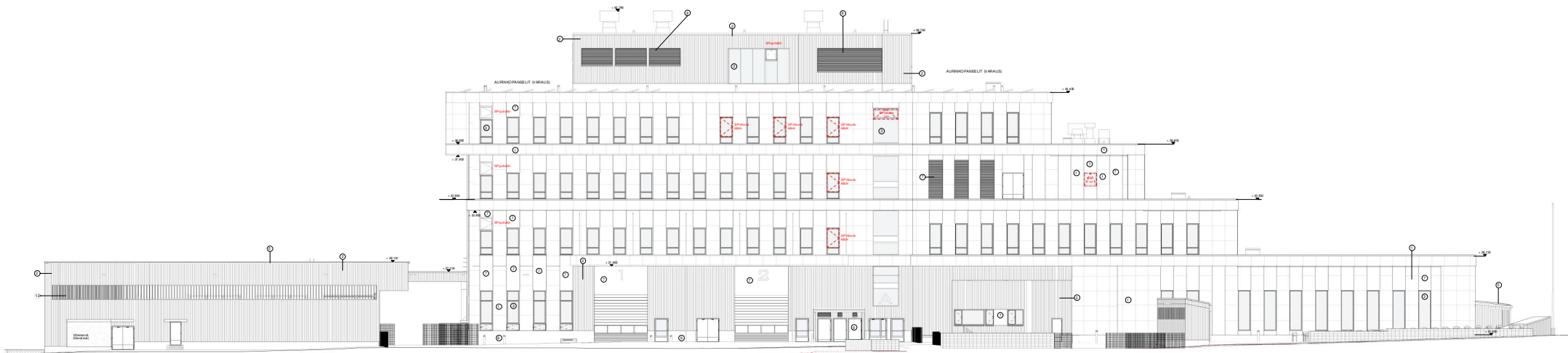
Vaakutaso
1:100

MERKINTÖJEN SELITYS:
 KK = KATTOKÄYD
 KP = KATTOKÄYD
 TT = TULOVIKKE
 SPT = SAUKKOPISTOVIKKE
 SP = SAUKKOPISTOKATTOLUKKU

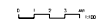
STAO Myllypuron kampus

Kuivatus- ja lämmitys- ja ilmastointijärjestelmä

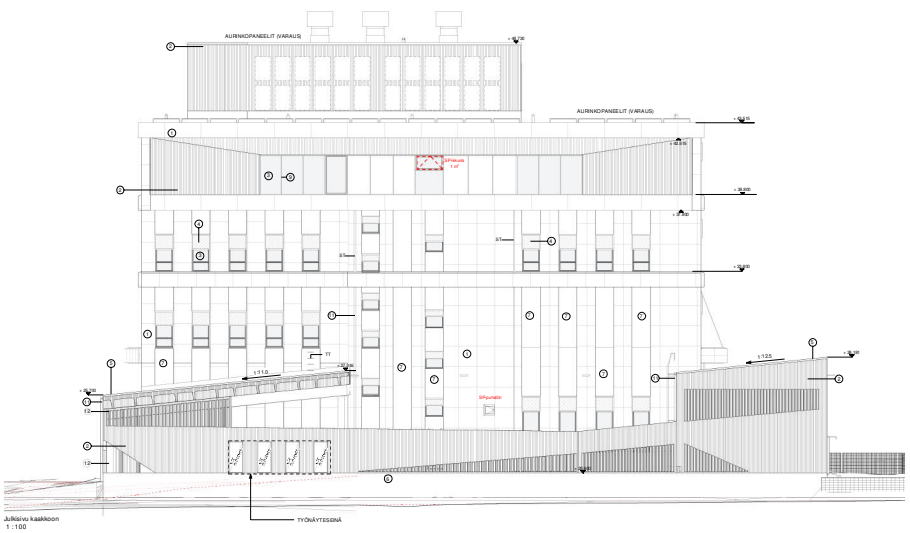
NO	KUVA	YK	REKVISIITIT
1	1	1	
2	2	1	
3	3	1	
4	4	1	
5	5	1	
6	6	1	
7	7	1	
8	8	1	
9	9	1	
10	10	1	
11	11	1	
12	12	1	
13	13	1	
14	14	1	
15	15	1	
16	16	1	
17	17	1	
18	18	1	
19	19	1	
20	20	1	
21	21	1	
22	22	1	
23	23	1	
24	24	1	
25	25	1	
26	26	1	
27	27	1	
28	28	1	
29	29	1	
30	30	1	
31	31	1	
32	32	1	
33	33	1	
34	34	1	
35	35	1	
36	36	1	
37	37	1	
38	38	1	
39	39	1	
40	40	1	
41	41	1	
42	42	1	
43	43	1	
44	44	1	
45	45	1	
46	46	1	
47	47	1	
48	48	1	
49	49	1	
50	50	1	
51	51	1	
52	52	1	
53	53	1	
54	54	1	
55	55	1	
56	56	1	
57	57	1	
58	58	1	
59	59	1	
60	60	1	
61	61	1	
62	62	1	
63	63	1	
64	64	1	
65	65	1	
66	66	1	
67	67	1	
68	68	1	
69	69	1	
70	70	1	
71	71	1	
72	72	1	
73	73	1	
74	74	1	
75	75	1	
76	76	1	
77	77	1	
78	78	1	
79	79	1	
80	80	1	
81	81	1	
82	82	1	
83	83	1	
84	84	1	
85	85	1	
86	86	1	
87	87	1	
88	88	1	
89	89	1	
90	90	1	
91	91	1	
92	92	1	
93	93	1	
94	94	1	
95	95	1	
96	96	1	
97	97	1	
98	98	1	
99	99	1	
100	100	1	



Julkisivukäsitteen
1:100



- JULKISIVUMATERIAALIT JA VÄRIT**
- 1) METALLISEURUS, VAKEA
 - 2) PVA-PUROUNNANVAIKUTETTU KALUSTAMISELTY
 - 2) LÄPI
 - 4) AURINKOSIJUURUSSÄÄ METALLI TUSSA
 - 5) VIEROKATTI
 - 6) BETONI
 - 7) MÄÄLÄKÄSIVUURU, TUSSA
 - 8) IVYSAIHOITOPOLYMERIALATU TUSSA, TUSSANMARRAS
 - 9) ALUEEN POLYMERIALATU, TUSSANMARRAS
 - 10) TERÄSKIILTI, PÄÖÖN MÄLÄLIIKKE
 - 10) TERÄSKIILTI, PÄÖÖN MÄLÄLIIKKE
 - 10) TERÄSKIILTI, PÄÖÖN MÄLÄLIIKKE
 - 12) KIVIPÄÄLLEKÄSIVUURU, TUSSANMARRAS
- TYÖNÄYTESÄÄ** - KÄYNTIÄ ALUE JOLLE TEHDÄN
RANKITUSSEN SOPIMUKSELELMÄNTI TUOKSIKELLÄRDINA

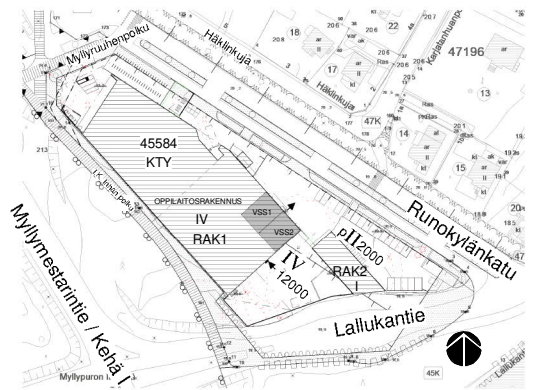
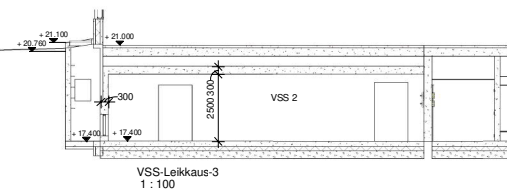
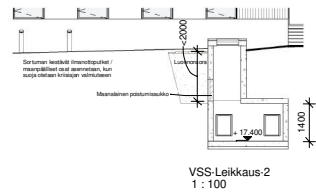
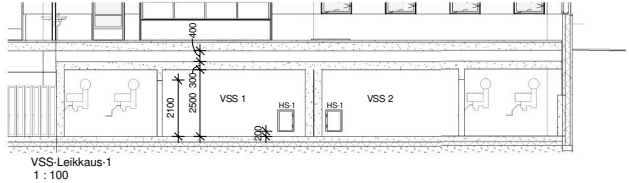
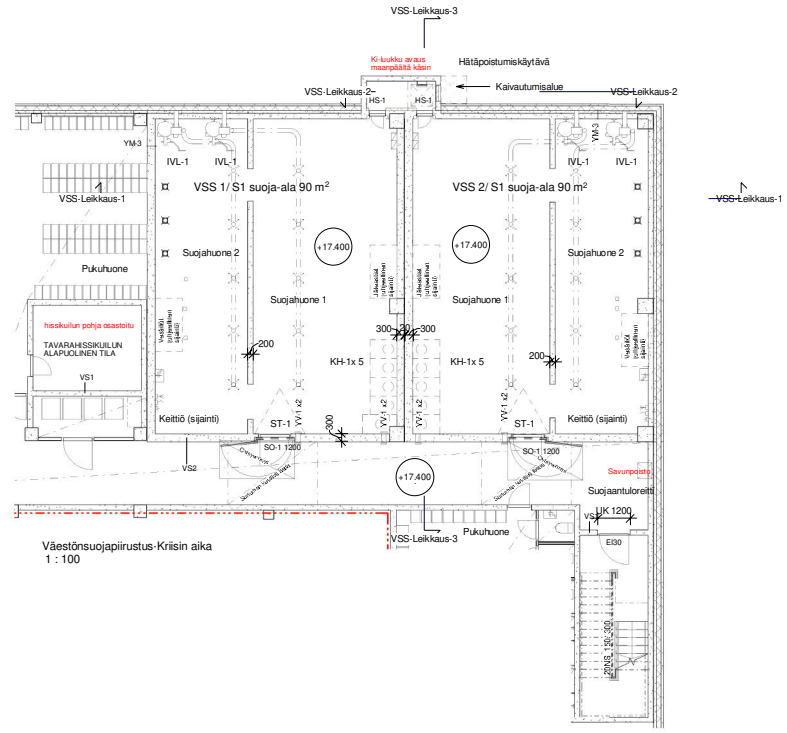
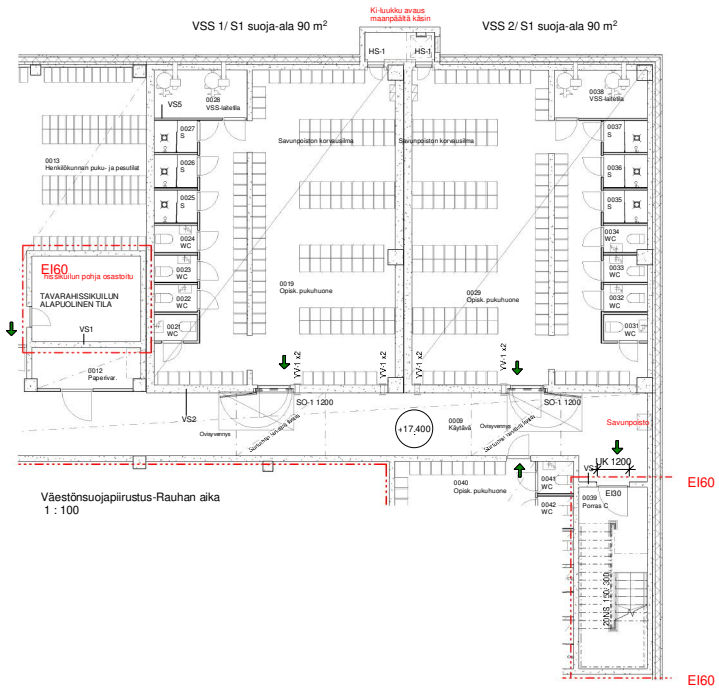


Julkisivukäsitteen
1:100

STAO Myllypuron kampus

Kokonaissuunnitelma
Kokonaissuunnitelma

OHJE	OHJE	OHJE	OHJE
41	50	1	1
Lisäohje	Ohje	Ohje	Ohje
Ohje	Ohje	Ohje	Ohje
Myllypuron kampus	Julkisivukäsitteen ja kaavakuvan	1:100	
Ohje			



Väestösuojajärjestys koko 2% rakennuksen kerrosalasta.
 Väestösuojajärjestys mitoitettu kerroksella 8750 m² (kokonaiskerrosalasta vähennetty teknisten tilojen pinta-ala, ulkoseinien 250 mm ylittävä pinta-ala, väestösuojajärjestys pinta-ala)
 Suoja-ala yhteensä: 8780 x 0,02 = 175,6 m²
 Suojajärjestys rakennetaan yhteensä 150 m²

Suoja 1/ S1-luokka.

Varsinainen suojatila:	90 m ² (120 h ²)
IV-laitteisto/IVL-1:	2 x 1,5 m ² = 3,0 m ²
Sukulelletta (ST-1):	2,5 m ²
Muuta tilaa:	8,8 m ²

Yhteensä: 104,3 m²

Suojahuoneita 1 kpl
 Normaaliajan ilmanvaihto IV-suunnitelman mukaan
 Normaaliajan käyttö: puku- ja pesutila

Varustus:
 Viemär, vesijohto, sähkö (sähkökeskus),
 antenni- ja puhelinlaitteet,
 lämpöeristetty matkaviestin, Vesisäiliöt VS-1

Laskennallinen suojassa säilytettävän veden määrä:
 15 L / m² x 90 m² = 1350 L

Jätevesiä, määrä:
 15 L / m² x 90 m² = 1350 L

Kuvakäymäläkomo KK-1 x 5 kpl (3,5 m²)

Valmistustilan siirryttäessä puretaan:
 - kalusteet, kevyet väliseinät, alakattoverhoukset

Suoja 2/ S2-luokka.

Varsinainen suojatila:	90 m ² (120 h ²)
IV-laitteisto/IVL-1:	2 x 1,5 m ² = 3,0 m ²
Sukulelletta (ST-1):	2,5 m ²
Muuta tilaa:	6,0 m ²

Yhteensä: 101,5 m²

Suojahuoneita 1 kpl
 Normaaliajan ilmanvaihto IV-suunnitelman mukaan
 Normaaliajan käyttö: puku- ja pesutila

Varustus:
 Viemär, vesijohto, sähkö (sähkökeskus),
 antenni- ja puhelinlaitteet,
 lämpöeristetty matkaviestin, Vesisäiliöt VS-1

Laskennallinen suojassa säilytettävän veden määrä:
 15 L / m² x 90 m² = 1350 L

Jätevesiä, määrä:
 15 L / m² x 90 m² = 1350 L

Kuvakäymäläkomo KK-1 x 5 kpl (3,5 m²)

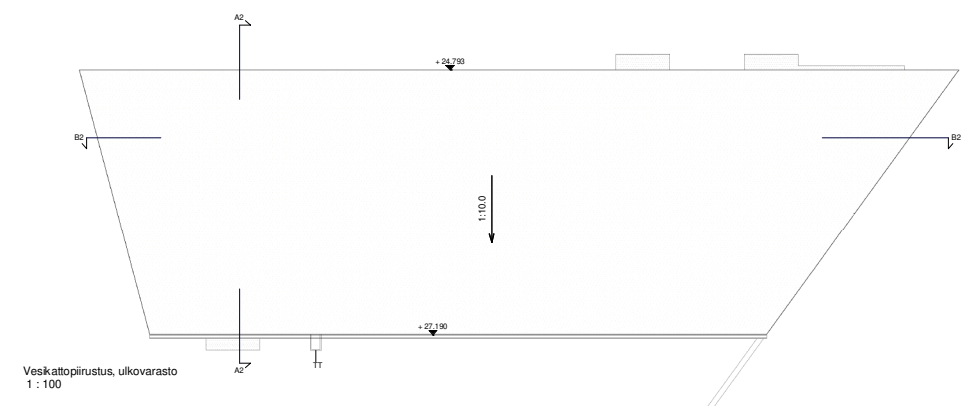
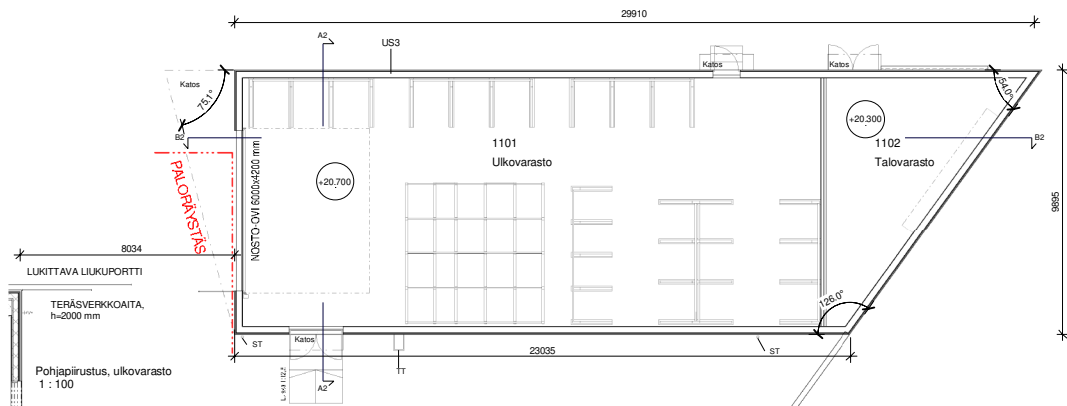
Valmistustilan siirryttäessä puretaan:
 - kalusteet, kevyet väliseinät, alakattoverhoukset

STAO Myllypuron kampus

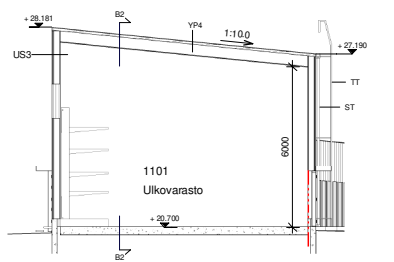
Koordinaatisto: ETRS-GK25
 Korkeusjärjestelmä: NZ000

Luokka	tila/tila	tila/tila	tila/tila	tila/tila
45	584	1		
Uudisrakennus	Mylypuron kampus	Väestösuojajärjestys	1:100	1:1000
00920	Mylypuron kampus	Runokylänkatu 2	00920	Helsinki

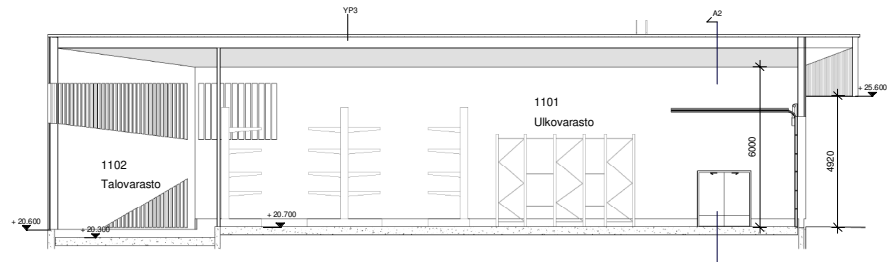




Veskatopirustus, ulkovarasto
1 : 100

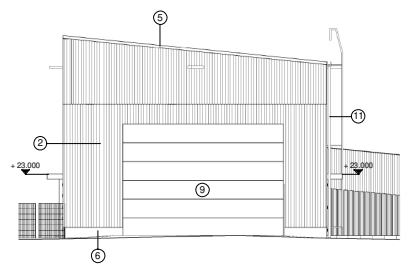


Leikkaus A2-A2
1 : 100

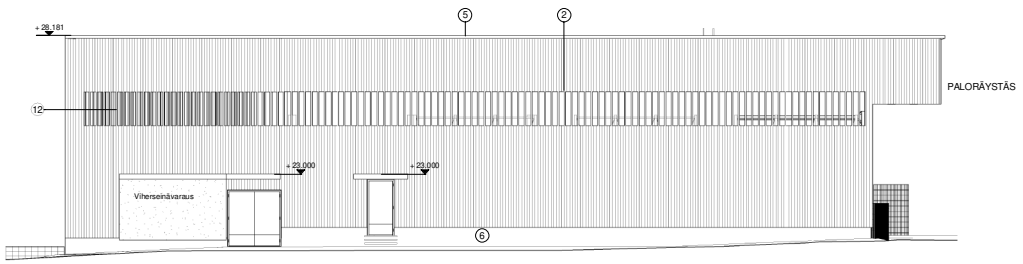


Leikkaus B2-B2
1 : 100

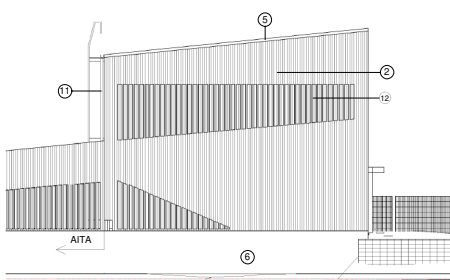
- JULKISIVUMATERIAALIT JA -VÄRIT:
- 2) PUU, KUULUTOKÄSTELTY
 - 5) VIHERRÄSTÖ
 - 6) BETONI
 - 9) ALUMIINI, POLTTOMAALATTU, TUMMANHARMAA
 - 11) TERÄSPELTI, PVDF RR41, METALLI TUMMA HOPEA
 - 12) KIRKAS POLYKARBONAATTILEVY (PUUSALEIKON TAKANA)



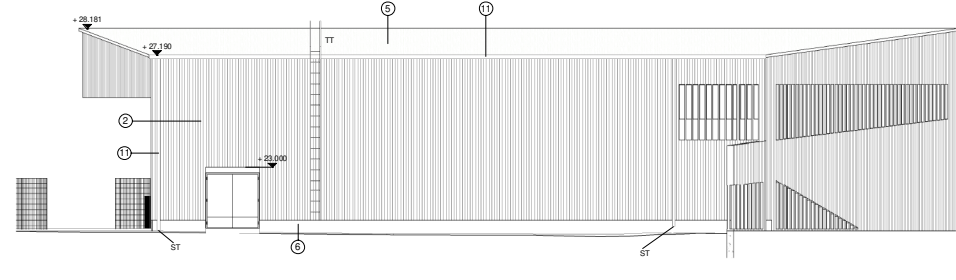
Ulkovarasto, julkisivu luoteeseen
1 : 100



Ulkovarasto, julkisivu koilliseen
1 : 100



Ulkovarasto, julkisivu kaakkoon
1 : 100



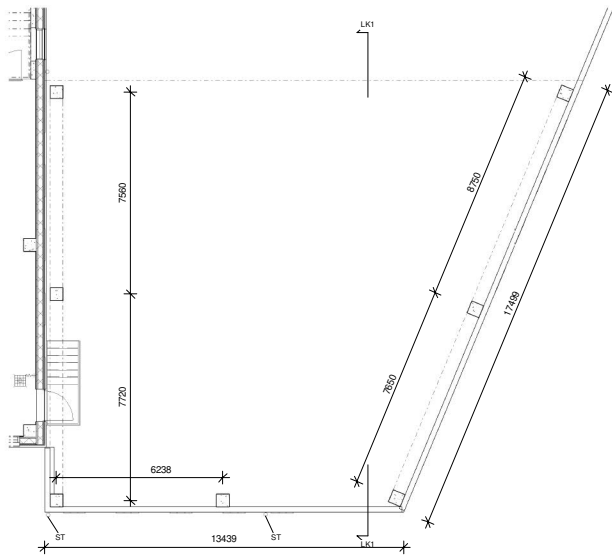
Ulkovarasto, julkisivu lounaaseen
1 : 100

STAO Myllypuron kampus

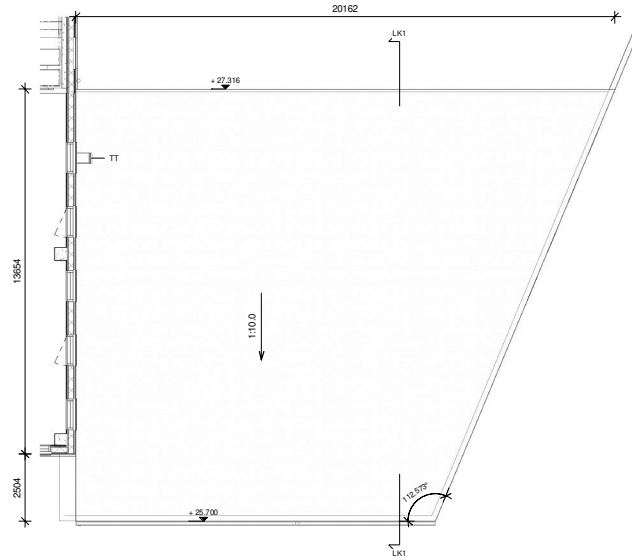
Koordinaatit: ETRS-GK25
Korkeusjärjestelmä: N2000

Luokka	Luokka	Luokka	sisäinen	sisäinen
45	584	1		
Uudisrakennus			Pääpiirustus	13
			Vesikatot	11:100
			RAK2, ulkovarasto, pohjapiirustus,	1:100
			vesikatto, leikkaukset, julkisivut	
Myllypuron kampus				
Runokyläkatu 2				
00920 Helsinki				

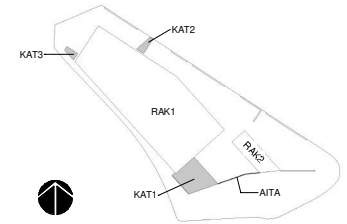




Katos 1, pohjapiirustus
1 : 100

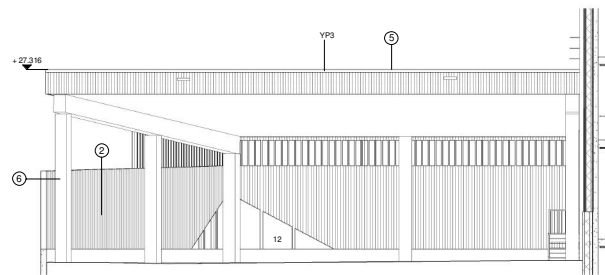


Katos 1, vesikatto
1 : 100

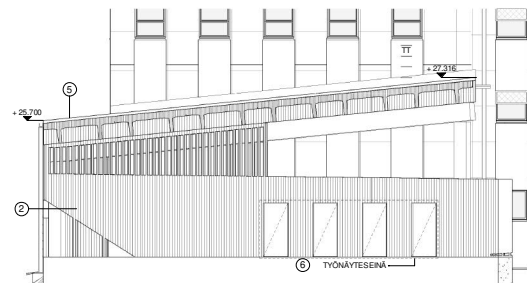


JULKISIVUMATERIAALIT JA VÄRIT:

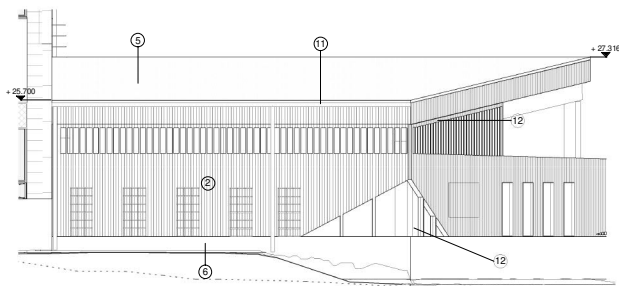
- 2) PUU, PALONSUOJATTU, KUULTOKÄSITELTY
- 5) VIHERRATTO
- 6) BETONI
- 11) TERÄSPELTI, PVDF RR41, METALLI TUMMA HOPEA
- 12) KIRKAS POLYKARBONAATTILEVY (PUUSALEIKON TAKANA)



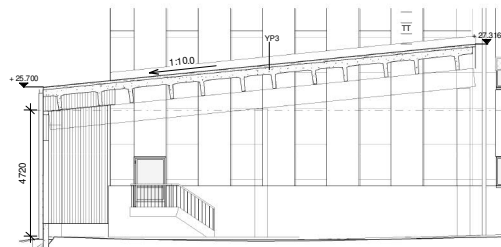
Katos 1 - julkisivu koilliseen
1 : 100



Katos 1 - julkisivu kaakkoon
1 : 100



Katos 1 - julkisivu lounaaseen
1 : 100

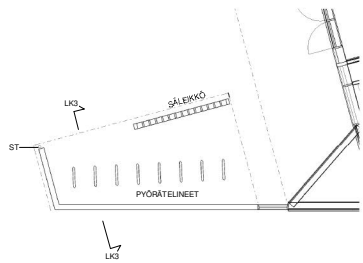


Leikkaus - katos 1
1 : 100

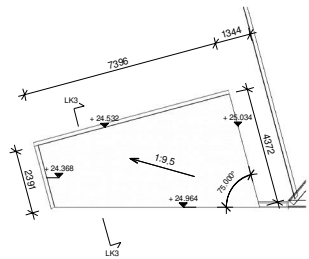
STAO Myllypuron kampus

Koordinaatisto: ETRS-GK25
Korkeusjärjestelmä: N2000

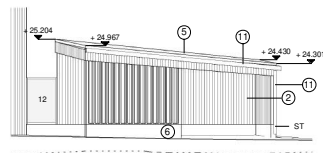
Luokka	mitta/ku	mitta/ku	mitta/ku	mitta/ku	mitta/ku
45	584	1			
Uudisrakennus				Pääpiirustus	14
Myllypuron kampus				Katos 1, ukotyöskentelyalue	1:100
Runokyläkatu 2 00920 Helsinki					



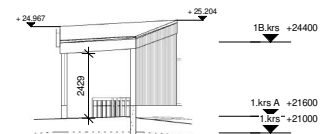
Katos 3, pohjapiirustus
1 : 100



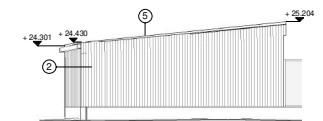
Katos 3, vesikatto
1 : 100



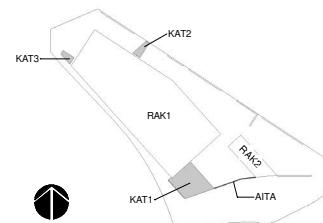
Katos 3 - julkisivu koilliseen
1 : 100



Leikkaus - katos 3
1 : 100

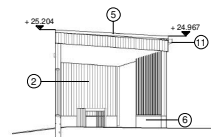


Katos 3 - julkisivu lounaaseen
1 : 100

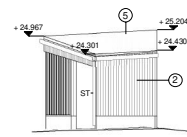


JULKISIVUMATERIAALIT JA VÄRIT:

- 2) PUU, KUULTOKÄSITELTY
- 5) VIHERRÄTTO
- 6) BETON
- 11) TERÄSPELTI, PVDF RR41, METALLI TUMMA HOPEA
- 12) KIRKAS POLYKARBONAATTILEVY (PUUSÄLEIKÖN TAKANA)



Katos 3 - julkisivu kaakkoon
1 : 100



Katos 3 - julkisivu luoteeseen
1 : 100

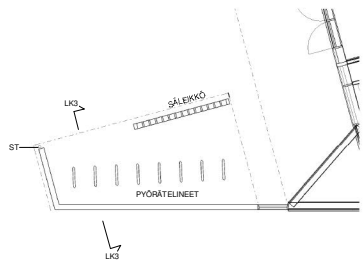
STAO Myllypuron kampus

Koordinaatisto: ETRS-GK25
Korkeusjärjestelmä: N2000

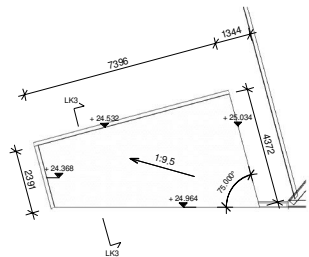
Liik./h/v	halki./m	halki./v	vuositt. maksu/ v/m ²
45	584	1	
Määräaikainen vuokra			vuokran/ v/m ²
Uudisrakennus			16
Määräaikainen vuokra			vuokran/ v/m ²
Myllypuron kampus			Katos 3, pyöräkatos 1:100
Runokylänkatu 2			
00920 Helsinki			



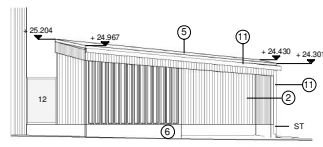
Vartas 24.05.2021
ARK 1520



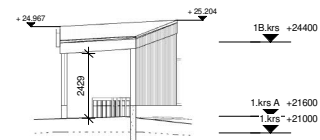
Katos 3, pohjapiirustus
1 : 100



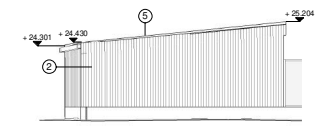
Katos 3, vesikatto
1 : 100



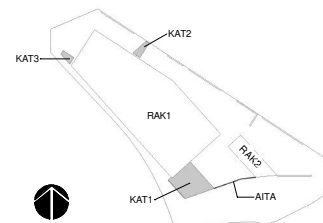
Katos 3 - julkisivu koilliseen
1 : 100



Leikkaus - katos 3
1 : 100

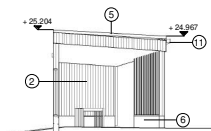


Katos 3 - julkisivu lounaaseen
1 : 100

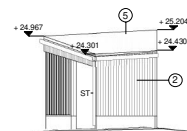


JULKISIVUMATERIAALIT JA VÄRIT:

- 2) PUU, KUULTOKÄSITELTY
- 5) VIHERRÄTKÖ
- 6) BETONI
- 11) TERÄSPELTI, PVDF RR41, METALLI TUMMA HOPEA
- 12) KIRKAS POLYKARBONAATTILEVY



Katos 3 - julkisivu kaakkoon
1 : 100



Katos 3 - julkisivu luoteeseen
1 : 100

STAO Myllypuron kampus

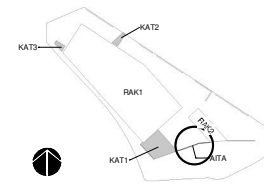
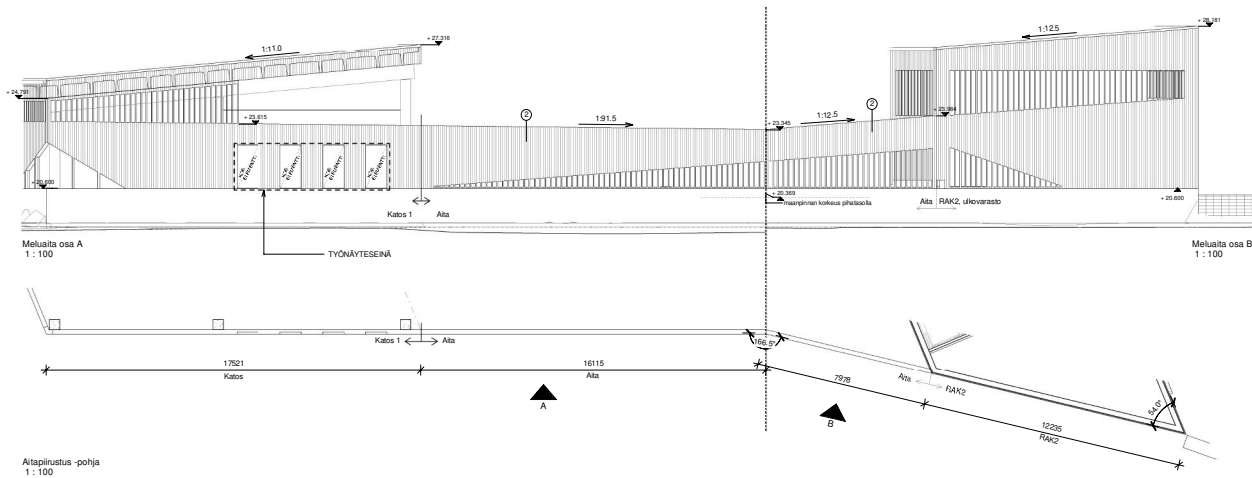
Koordinaatisto: ETRS-GK25
Korkeusjärjestelmä: N2000

Liik./h/v	h/v	h/v	h/v
45	584	1	
Määrä	h/v	h/v	h/v
Uudisrakennus	Pääpiirustus	16	
Määrä	h/v	h/v	h/v
Myllypuron kampus	Katos 3, pyöräkatos	1:100	
Runokyläkatu 2			
00920 Helsinki			

PR

Vartaa 24.05.2021

ARK 1520 115



JULKISIVUMATERIAALIT JA VÄRIT:

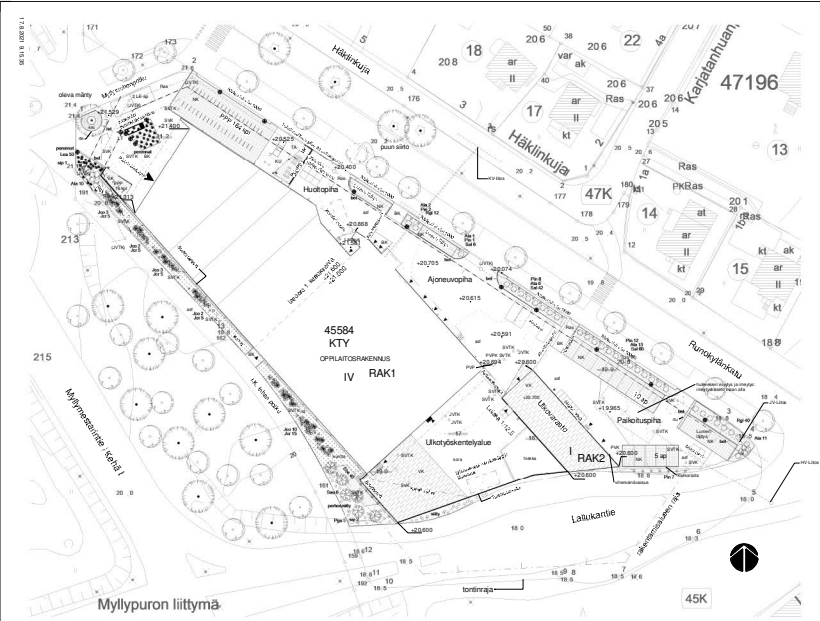
- 2) PUU, KULLTOKÄSITELTY
- 9) VIHREKATTO
- 6) BETONI
- 11) TERÄSPELTI, PVDF RR41, METALLI TUMMA HOPEA
- 12) KIRKAS POLYKARBONAATTILEVY (PUUSALEKÖN TAKANA)

STAO Myllypuron kampus

Koordinaatio: ETRS-GK25
Koikeuhojajärjestelmä: N2000

tyyppi	toiminta	kuukausi	suoritusaste	suoritusaste
65	554	1		
Uudisrakennus	Uudisrakennus	17		
Myllypuron kampus	Myllypuron kampus	1:100		
Hunkylänkatu 2	Hunkylänkatu 2			
03/2023 Helsinki				





MIKROINIT

MIKROINIT

MIKROINIT

MIKROINIT	TAMMOCO LÄMPÖPUMPU	BT LÄMPÖPUMPU	VERTEENNA
MIKROINIT	11.16	0.0	8

MIKROINIT

MIKROINIT

MIKROINIT	TAMMOCO LÄMPÖPUMPU	BT LÄMPÖPUMPU	VERTEENNA
MIKROINIT	11.16	0.0	8

MIKROINIT

MIKROINIT

MIKROINIT	TAMMOCO LÄMPÖPUMPU	BT LÄMPÖPUMPU	VERTEENNA
MIKROINIT	11.16	0.0	8

MIKROINIT

MIKROINIT

MIKROINIT

MIKROINIT	TAMMOCO LÄMPÖPUMPU	BT LÄMPÖPUMPU	VERTEENNA
MIKROINIT	11.16	0.0	8

MIKROINIT

MIKROINIT

MIKROINIT	TAMMOCO LÄMPÖPUMPU	BT LÄMPÖPUMPU	VERTEENNA
MIKROINIT	11.16	0.0	8

STAO Myllypuron kampus

Koordinaatisto: ETRS-GK25
Koikeuajustointi: NGS00

MIKROINIT	TAMMOCO LÄMPÖPUMPU	BT LÄMPÖPUMPU	VERTEENNA
MIKROINIT	11.16	0.0	8