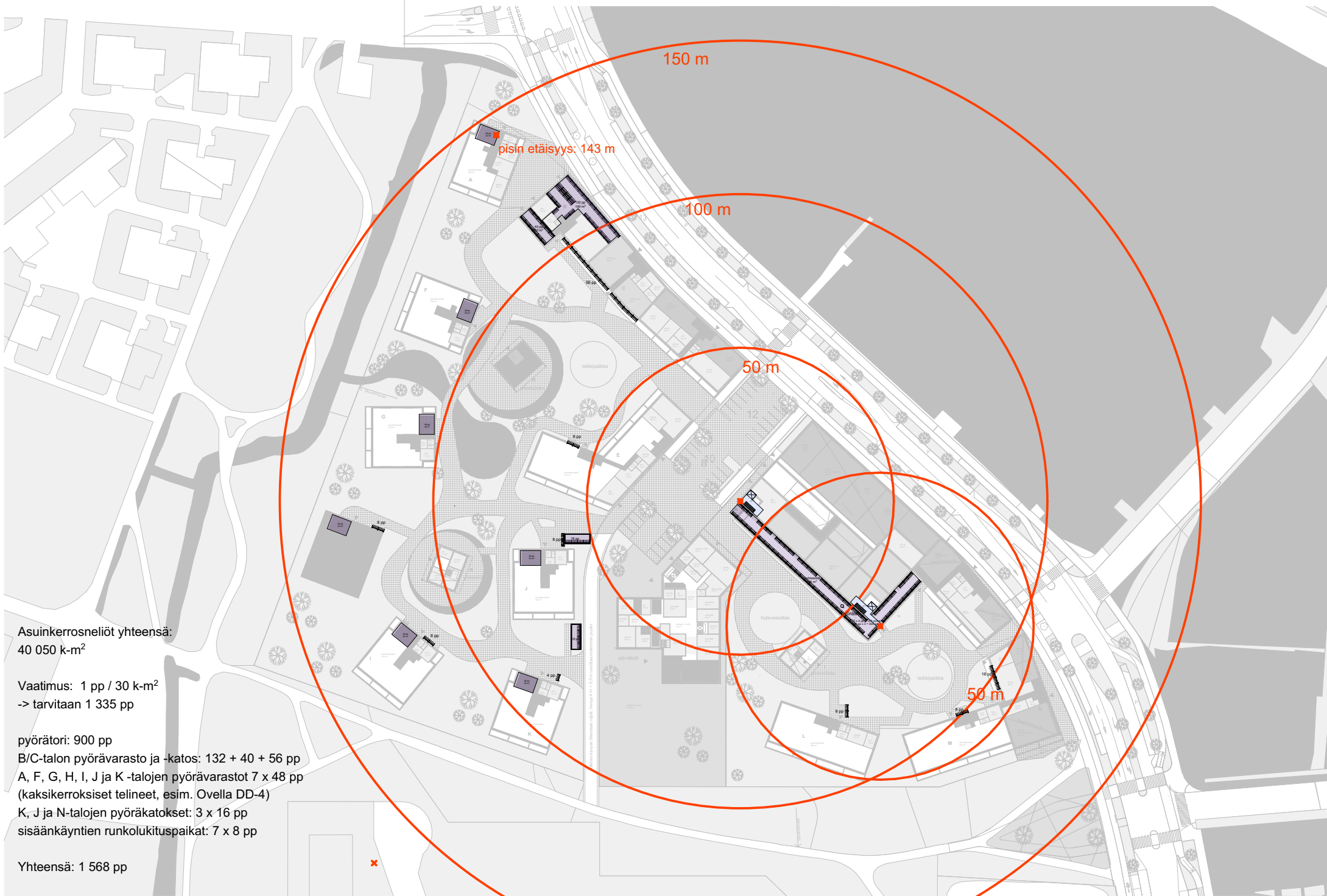


 liiketilojen sijainti 1. kerroksessa







Asuinkerrosneliöt yhteensä:
40 050 k-m²

Vaatus: 1 pp / 30 k-m²
-> tarvitaan 1 335 pp

- pyörätori: 900 pp
- B/C-talon pyörävarasto ja -katos: 132 + 40 + 56 pp
- A, F, G, H, I, J ja K -talojen pyörävarastot 7 x 48 pp (kaksikerroksiset telineet, esim. Ovella DD-4)
- K, J ja N-talojen pyöräkatokset: 3 x 16 pp
- sisäänkäyntien runkolukituspaikat: 7 x 8 pp

Yhteensä: 1 568 pp

	Kerrosala	Yhteistilat	VSS	Liiketilat	Pysäköinti	Autopaikat
A	2 690	140				halli: 294 ap
B	2 700	390				kuja: 18 ap
C	2 040	60	210			päiväkodin tontti: 8 ap
D	3 360	220		200		
E	4 460	240				
F	2 590	30				
G	2 590	30				
H	2 210	30				
I	1 830	30				
J	2 210	30				
K	2 210	30				
L	2 640	60				
M	3 110	30				
N	2 760	290		250		
O	2 650	380		180		
P		180	660	770	7 520	
Q		1 080				
R		120				
S		120				
T		120				
yht.	40 050	3 610	980	1 400	7 520	



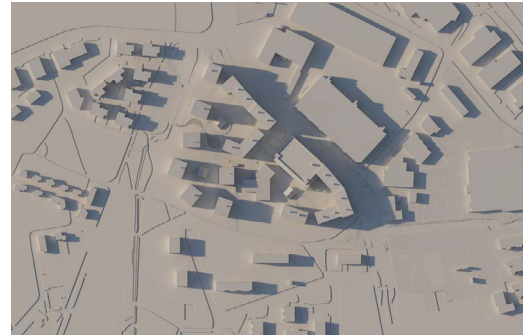
21.6. klo 10



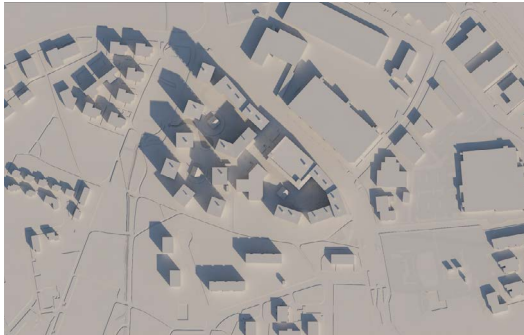
21.6. klo 12



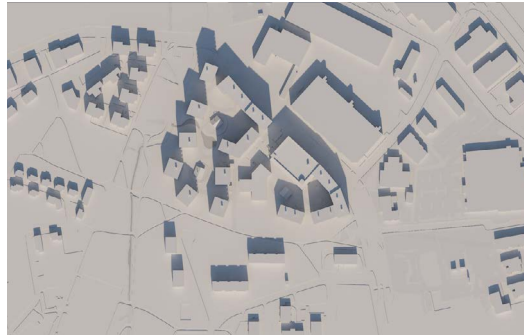
21.6. klo 14



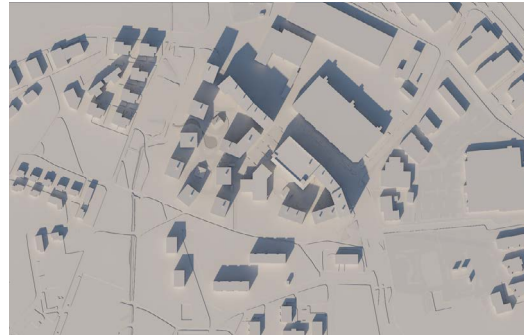
21.6. klo 18



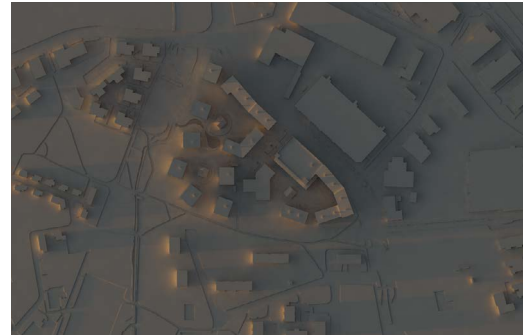
20.3. / 23.9. klo 10



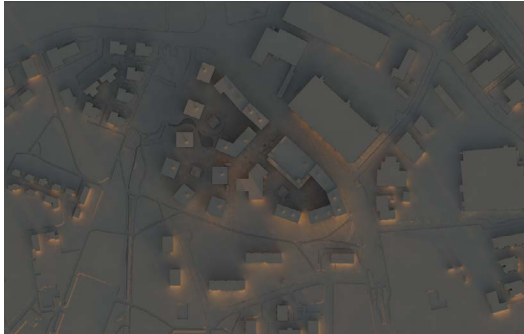
20.3. / 23.9. klo 12



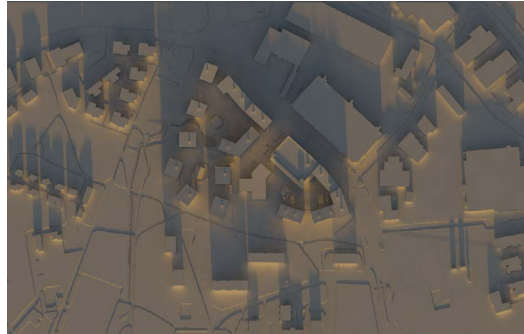
20.3. / 23.9. klo 14



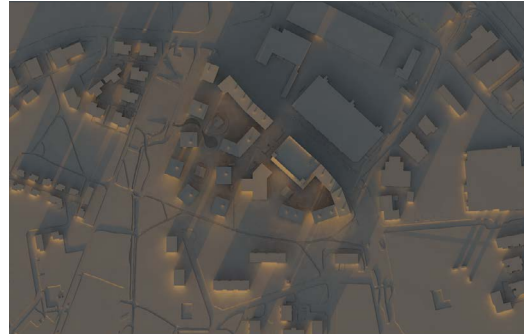
20.3. / 23.9. klo 18



22.12. klo 10



22.12. klo 12



22.12. klo 14



22.12. klo 18









