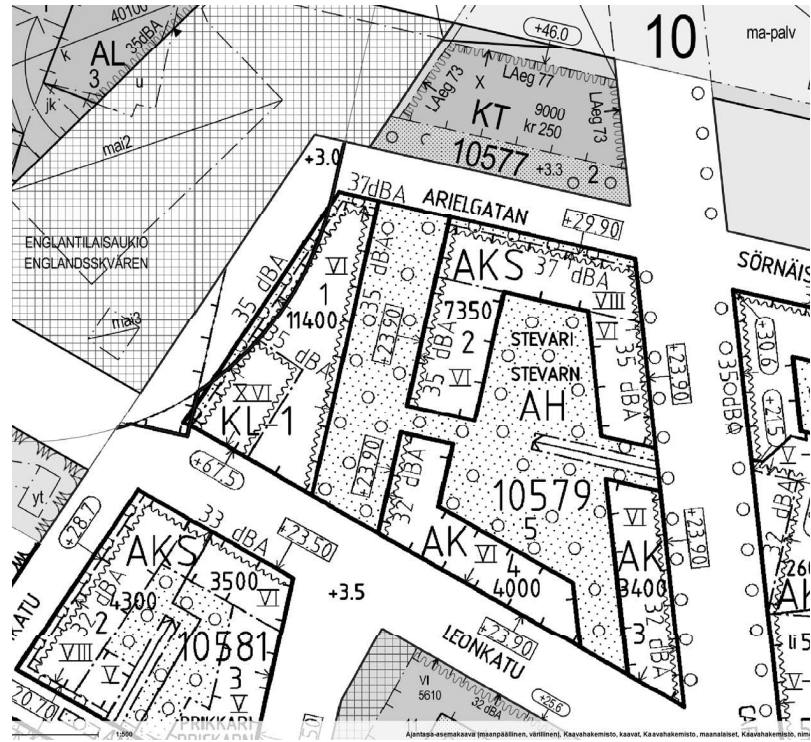
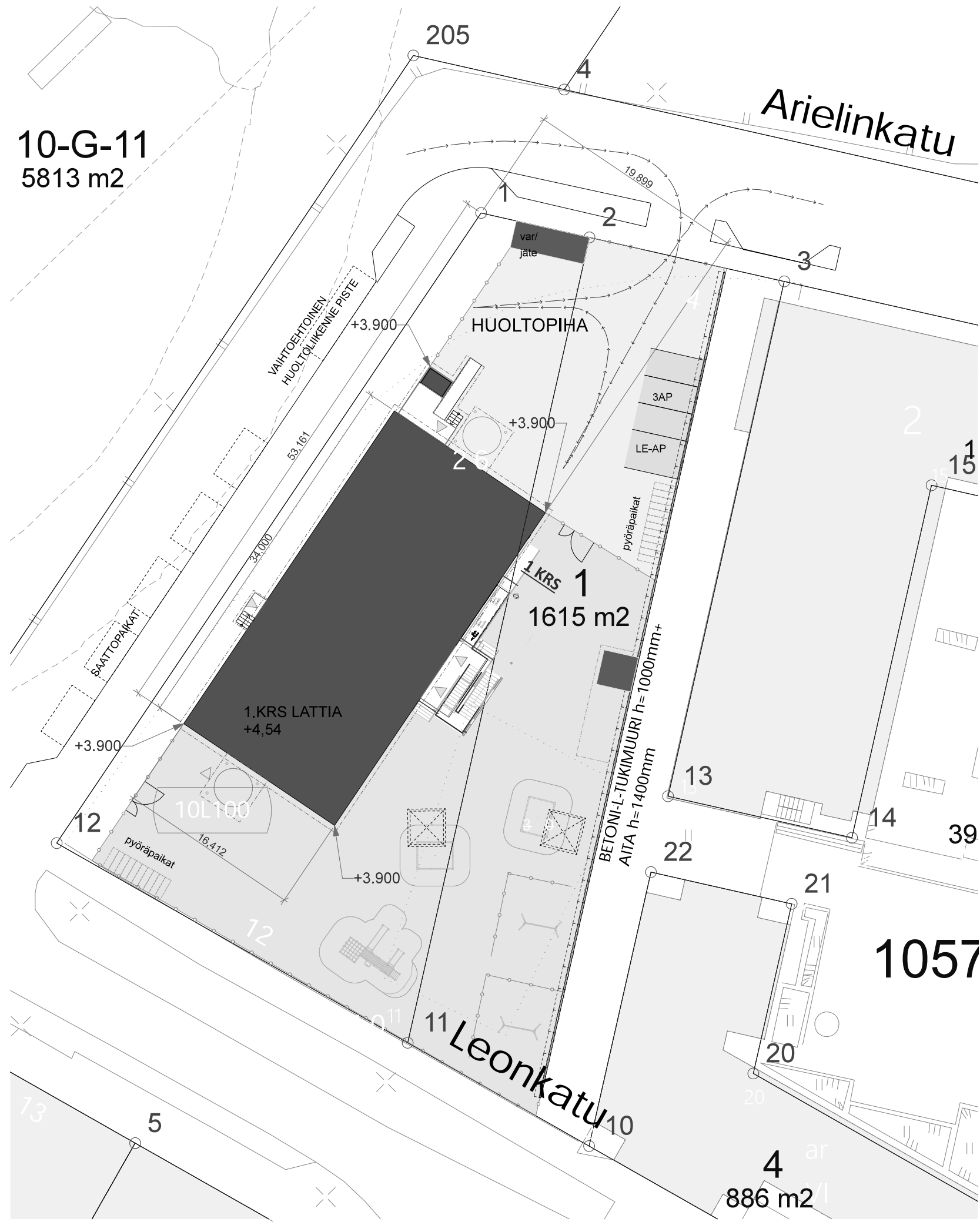


10-G-11  
5813 m<sup>2</sup>



- KL-1** Hotellirakennusten korttelialue.
- 32dBA Merkitä osoittaa rakennusalan sivun, jonka puoleisten rakennuksen ulkoseinien sekä ikkunoiden ja muiden rakenteiden ääneneristävyyden ilikennemellu vastaan on oltava vähintään merkityn lukeman osoittamalle tasolla.
- Ohjeellinen puin ja pensain istutettava alueen osa.
- Puin ja pensain istutettava alueen osa.
- Maaperän pilaantuneisuus on selvittettävä ja pilaantuneet alueet kunnostettava ennen rakentamiseen ryhtymistä.
- Kortteleihin 10579 ja 10580 on rakennettava koneellinen suodattimella varustettu ilmanvaihto.
- KL-1-korttelialueella:**
- Kerrostasolla VII-XVI saa olla kerrosalaa enintään 400 k-m<sup>2</sup> kerrostasa kohden.
  - Ylimpään kerrokseen tai kattokerrokseen on rakennettava julkisesti käytössä oleva kahvila tai ravintola, jonka saa rakentaa asemakaavakarttaan merkityn kerrosalan lisäksi.
  - Autopaikat on rakennettava tontille tai viereiselle AH-korttelialueelle.

**Uusi päiväkotirakennus**

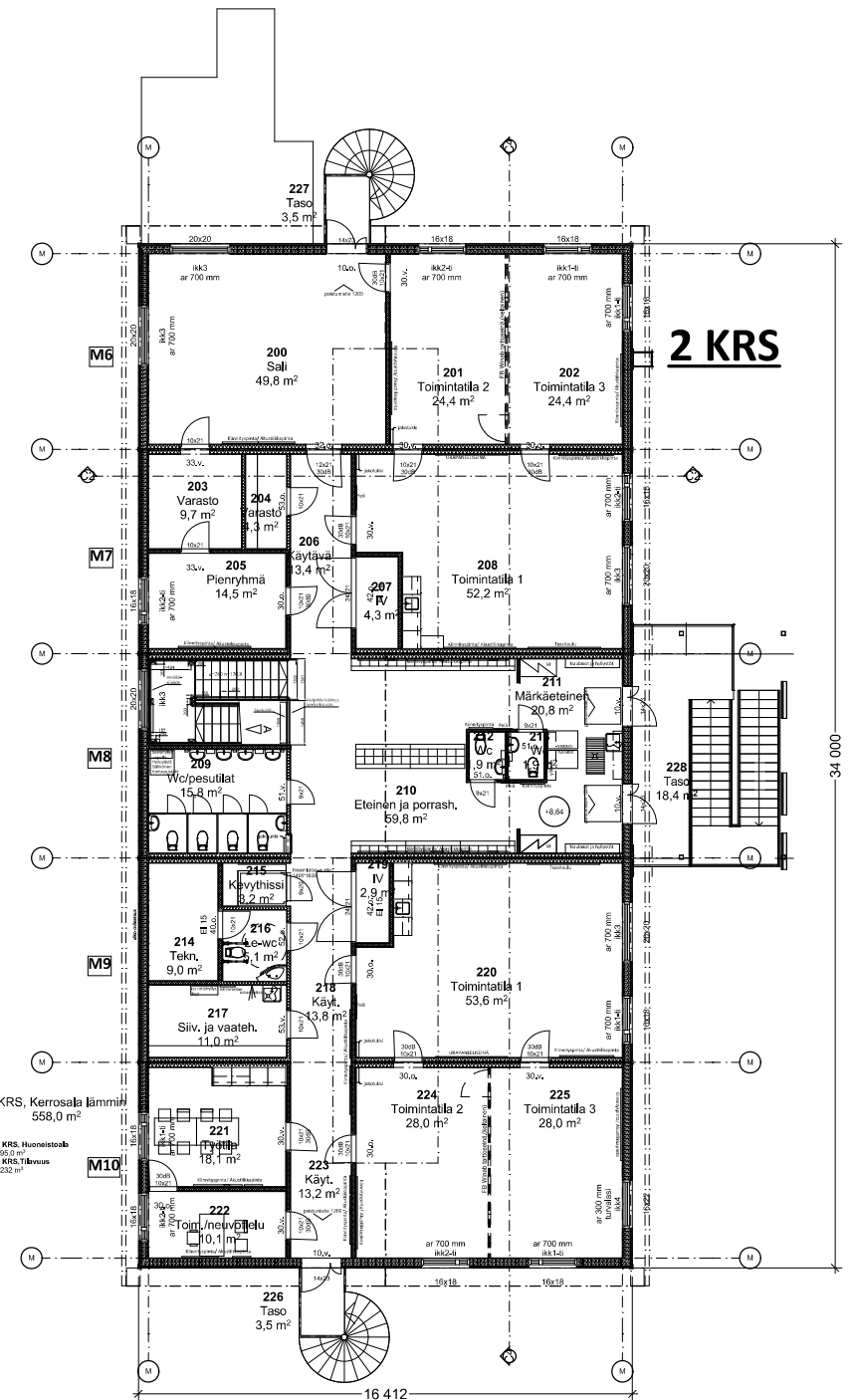
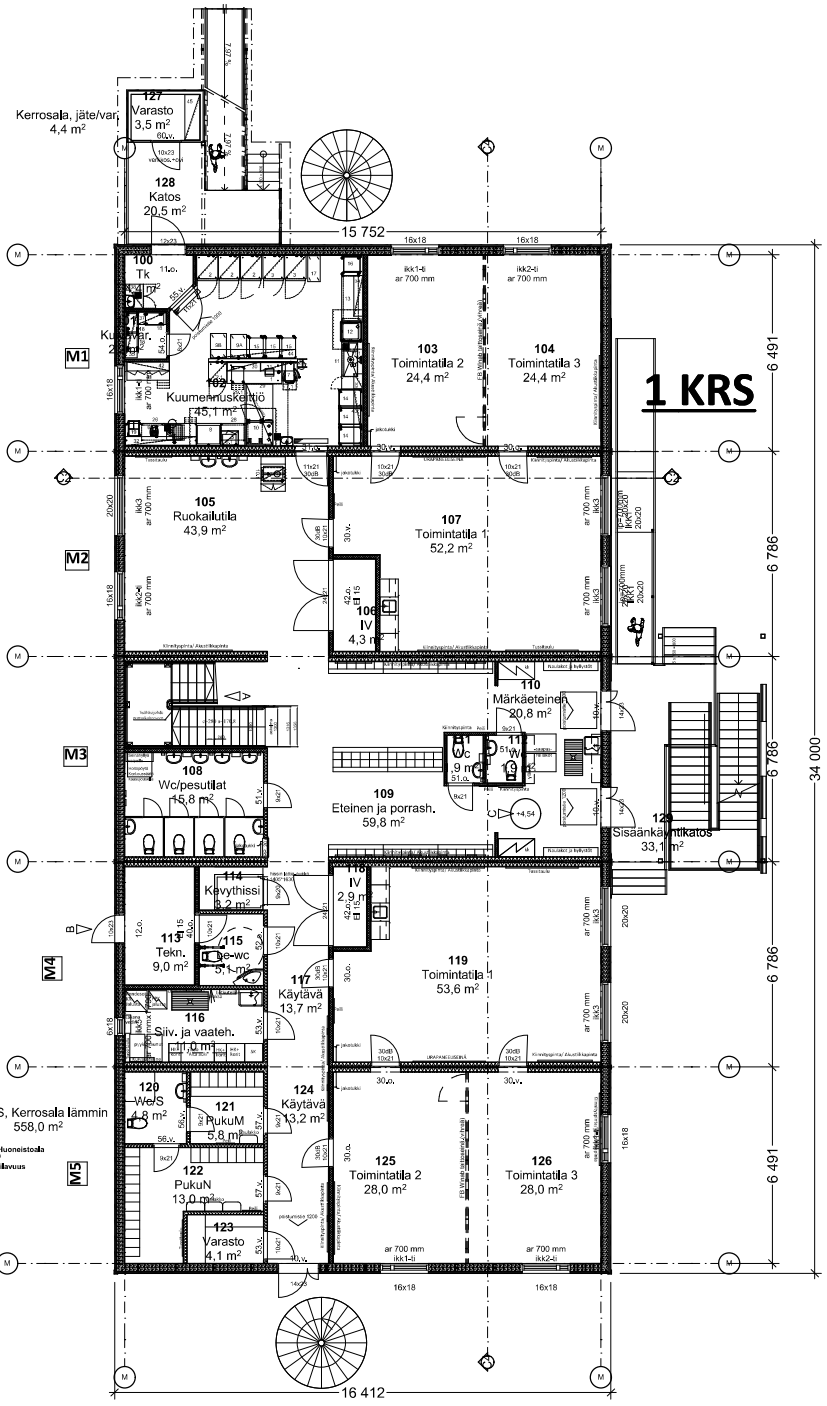
Kerrosala 1120,5 m<sup>2</sup>  
 Kerrosala 250 mm seinän mukaan 1100,0 m<sup>2</sup>  
 Huoneistoala 993,5 m<sup>2</sup>  
 Tilavuus 4474 m<sup>3</sup>  
 Palotekninen luokka P2

- Rakennetaan:**
- Tilapäinen päiväkotirakennus**
- Rakennus varustetaan määräysten mukaisella koneellisella tulo- ja poistoilmavaihdolla, jossa on lämmöntalteenotto.
  - Ilmanvaihtojärjestelmän talteenoton vuosihyötysuhde on 65 %.
  - Rakennuksen lämmitysjärjestelmänä on kaukolämpö.
  - Lämmönluovutusjärjestelmänä on vesikiertoinen lattialämmitys.
  - Rakennus liitetään kaupungin vesi- ja viemäriverkkoon.
  - Sadevesikaivot LVI-suunnitelman mukaan.
  - Hulevedet johdetaan kaupungin hulevesijärjestelmään.
  - Rakennus varustetaan sähköverkkoon kytketyillä palovaraitimilla.
  - Rakennus varustetaan pikapaloposteilla ja alkusammutuskalustolla.
  - Sammuttimia tulee olla 1 kpl jokaista alkavaa 300 m<sup>2</sup> kohti.
  - Poistumistiet varustetaan poistumistievaloilla erillissuunnitelman mukaan.
  - Valaistus sähkösuunnitelman mukaan.
  - Alueen pintarakenteet, istutukset, pihavälineet ym. järjestelyt erillissuunnitelman mukaan.

**KOORDINAATTIJÄRJESTELMÄ ETRS-GK25**  
**KORKEUSJÄRJESTELMÄ N2000**

Kaupunginosa/kylä	Korttelin nro	Tontti/Rno	Viranomaisen arkitointimerkintöjä varten
10	10579	1	
Rakennusluokitus	UUDISRAKENNUS	Piirustusnro	PÄÄPIIRUSTUS
Rakennuskohteen nimi ja osoite	KALASATAMAN TILAPÄINEN LASTENPÄIVÄKOTI ARIELINKATU 4 00540 HELSINKI	Piirustuksen sisältö	ASEMAPIIRUSTUS
Suunnittelutoimiston tiedot	ARKKITEHTITOIMISTO RAUHALAMMI OY TUOMARILANTIE 4, VANHAASEMA 02760 ESPOO	Työnumero	2019015
Piirtäjä	IR	Suunnittelija	AR
Päiväys	7.2.2019	Vastuullinen suunnittelija	
		Tiedoston nimi	ARKKITEHTITOIMISTO RAUHALAMMI OY TUOMARILANTIE 4, VANHAASEMA 02760 ESPOO
		Suunnittelu- ja piirustusnumero	ARK 100-1

Luokka	Kaikki
1	402010
2	402011
3	402012
4	402013
5	402014
6	402015
7	402016
8	402017
9	402018
10	402019
11	402020
12	402021
13	402022
14	402023
15	402024
16	402025
17	402026
18	402027
19	402028
20	402029
21	402030
22	402031
23	402032
24	402033
25	402034
26	402035
27	402036
28	402037
29	402038
30	402039
31	402040
32	402041
33	402042
34	402043
35	402044
36	402045
37	402046
38	402047
39	402048
40	402049
41	402050
42	402051
43	402052
44	402053
45	402054
46	402055
47	402056
48	402057
49	402058
50	402059
51	402060
52	402061
53	402062
54	402063
55	402064
56	402065
57	402066
58	402067
59	402068
60	402069
61	402070
62	402071
63	402072
64	402073
65	402074
66	402075
67	402076
68	402077
69	402078
70	402079
71	402080
72	402081
73	402082
74	402083
75	402084
76	402085
77	402086
78	402087
79	402088
80	402089
81	402090
82	402091
83	402092
84	402093
85	402094
86	402095
87	402096
88	402097
89	402098
90	402099
91	402100
92	402101
93	402102
94	402103
95	402104
96	402105
97	402106
98	402107
99	402108
100	402109



Kaikkien tilojen lattiasta ja seinästä suojattava ja toteutettava kivi- tai muovilattian mukaisesti.

Pöytälokki P2  
Kerroska 1 ja 2 ovat samaa palo-osastoa (14. rakennuksen henkilöalusta)  
Mitoitus 120 lispelle.

1- kerroksen lattiakorkeus  
+4,500 (arkistotietä ennen köiden aloitusta)

1 KRS, Huoneisto 496,0 m<sup>2</sup>  
1 KRS, Terveys 232,0 m<sup>2</sup>

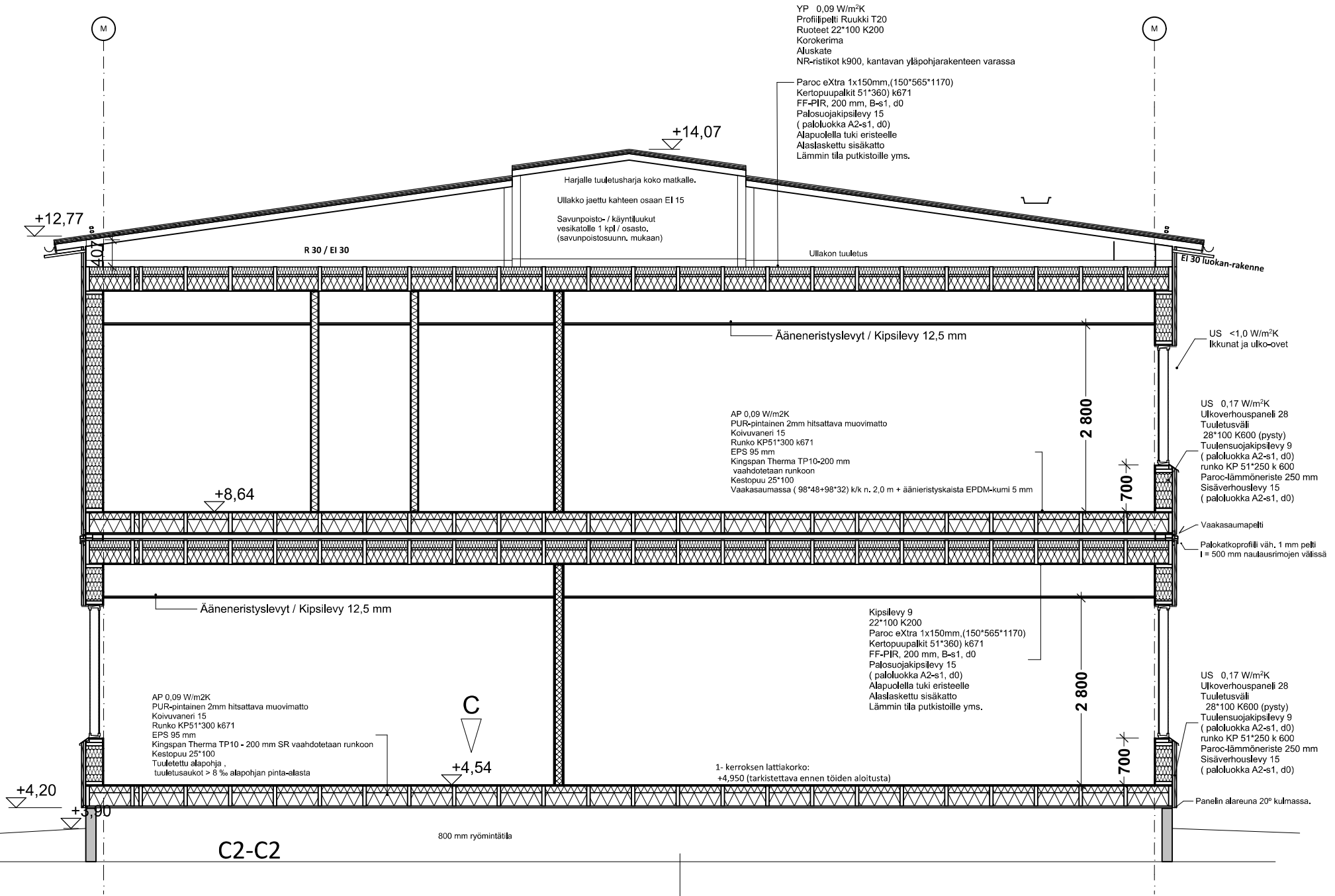
1 KRS, Kerrosala lämmin 558,0 m<sup>2</sup>

1 KRS, Huoneisto 496,0 m<sup>2</sup>  
1 KRS, Terveys 232,0 m<sup>2</sup>

RAMMUSTUKSET  
A 1.6.2019 Suojatessa / pöytälokki korvattu viikkokäytävällä.  
B 2.5.2019 Toteutettiin lattia loppu-työt.  
C 2.5.2019 Lattiankorkeus lattiakorkeus (+4,54) korotettiin pinnasta suojattamiseksi.

Päiväys: Pääsuunnitelman allekirjoitus: Nimen selvitys:

Kaakkois-Suomen Stadsalby Korttelit / Kvarter/Gård Torbjörn Torne/Ros	Arkkitehti/arkk.	Jukka, wro / Lp:n nro
Tomeroiden / Alueiden Uusi siirtokelpoinen koulu	Pinnaattori / Rörbyns Pääpiirustus / Huvudritning	Jukka, wro / Lp:n nro 2/26
Rakennuskohteen nimi ja osoite / Objektets namn och adress	Pinnaattori / Rörbyns Pääpiirustus / Huvudritning	Mittausvaaka / Skala 1:100
<b>PÄIVÄKOTI / KOULU (2krs)</b>	POHJAT, 1- ja 2-KERROS	
<b>HELSINKI</b>		
Suunnitteluseura / Planeringsbyrå		
<b>M-Partners Oy</b>		
Honoring 238 64700 TEUVA Suunnittelija / Planör 6.5.2019	p. 010 429600 www.mpartners.fi Suunnittelija / Planör Marko Koski / Jesse Niemi Jukka Leppänen RI Markku Syyliuoma, RKM	Toteutus / Rörbyns Pääpiirustus / Huvudritning
	<b>ARK</b>	<b>01.2 KOULU / siirtokelpoinen</b>



YP 0,09 W/m<sup>2</sup>K  
 Profiilipeltti Ruukki T20  
 Ruoteet 22\*100 K200  
 Korokerima  
 Aluskate  
 NR-ristikot k900, kantavan yläpohjarakenteen varassa

Paroc eXtra 1x150mm, (150\*565\*1170)  
 Kertopuupalkit 51\*360) k671  
 FF-PIR, 200 mm, B-s1, d0  
 Palosuojakipsilevy 15  
 ( paloluokka A2-s1, d0)  
 Alapuoletta tuki eristeelle  
 Alaslaskettu sisäkatto  
 Lämmin tila putkistoille yms.

Ullakon tuuletus  
 Ullakko jaettu kahteen osaan EI 15  
 Savunpoisto- / käyntiluukut  
 vesikatolle 1 kpl / osasto.  
 (savunpoistosuunn. mukaan)

Harjalle tuuletusharja koko matkalle.

Ääneneristyslevy / Kipsilevy 12,5 mm

US <1,0 W/m<sup>2</sup>K  
 Ikkunat ja ulko-ovet

US 0,17 W/m<sup>2</sup>K  
 Ulkoverhouspaneeli 28  
 Tuuletusväli  
 28\*100 K600 (pysty)  
 Tuulensuojakipsilevy 9  
 ( paloluokka A2-s1, d0)  
 runko KP 51\*250 k 600  
 Paroc-lämmöneriste 250 mm  
 Sisäverhoukseen 15  
 ( paloluokka A2-s1, d0)

Vaakasaaupeltti  
 Palokatko profiili väh. 1 mm peltti  
 l = 500 mm naulausrimojen välissä

Ääneneristyslevy / Kipsilevy 12,5 mm

AP 0,09 W/m<sup>2</sup>K  
 PUR-pintainen 2mm hitsattava muovimatto  
 Koivuvaneri 15  
 Runko KP51\*300 k671  
 EPS 95 mm  
 Kingspan Thermo TP10-200 mm  
 vaahdotetaan runkoon  
 Kestopuu 25\*100  
 Vaakasaaupeltti (98\*48+98\*32) k/k n. 2,0 m + äänieristyskaista EPDM-kumi 5 mm

Kipsilevy 9  
 22\*100 K200  
 Paroc eXtra 1x150mm, (150\*565\*1170)  
 Kertopuupalkit 51\*360) k671  
 FF-PIR, 200 mm, B-s1, d0  
 Palosuojakipsilevy 15  
 ( paloluokka A2-s1, d0)  
 Alapuoletta tuki eristeelle  
 Alaslaskettu sisäkatto  
 Lämmin tila putkistoille yms.

US 0,17 W/m<sup>2</sup>K  
 Ulkoverhouspaneeli 28  
 Tuuletusväli  
 28\*100 K600 (pysty)  
 Tuulensuojakipsilevy 9  
 ( paloluokka A2-s1, d0)  
 runko KP 51\*250 k 600  
 Paroc-lämmöneriste 250 mm  
 Sisäverhoukseen 15  
 ( paloluokka A2-s1, d0)

Panelin alareuna 20° kulmassa.

1- kerroksen lattiatorkko:  
 +4,950 ( tarkistettava ennen töiden aloitusta)

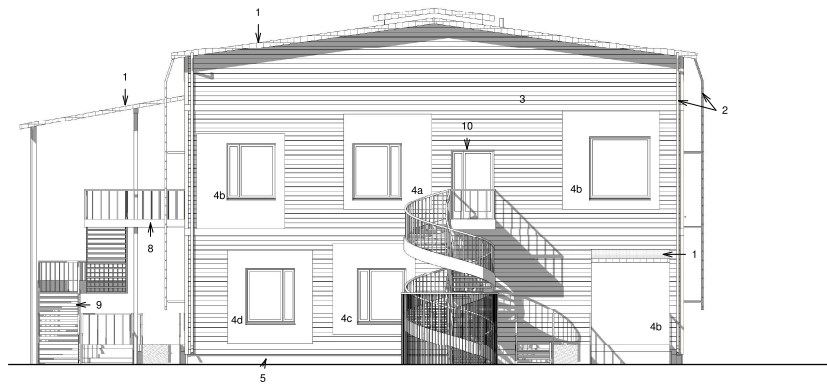
AP 0,09 W/m<sup>2</sup>K  
 PUR-pintainen 2mm hitsattava muovimatto  
 Koivuvaneri 15  
 Runko KP51\*300 k671  
 EPS 95 mm  
 Kingspan Thermo TP10 - 200 mm SR vaahdotetaan runkoon  
 Kestopuu 25\*100  
 Tuuletettu alapohja,  
 tuuletusaukot > 8 % alapohjan pinta-alasta

800 mm ryömintäteline

RAM-Muutoksia:  
 C 2.5.2019 1-kerroksen lattiatorkko (+4,54) korot tarkistettu pinnantasasuunnitelman mukaan

Päiväys: Pääsuunnittelijan allekirjoitus: Nimen selvennys:

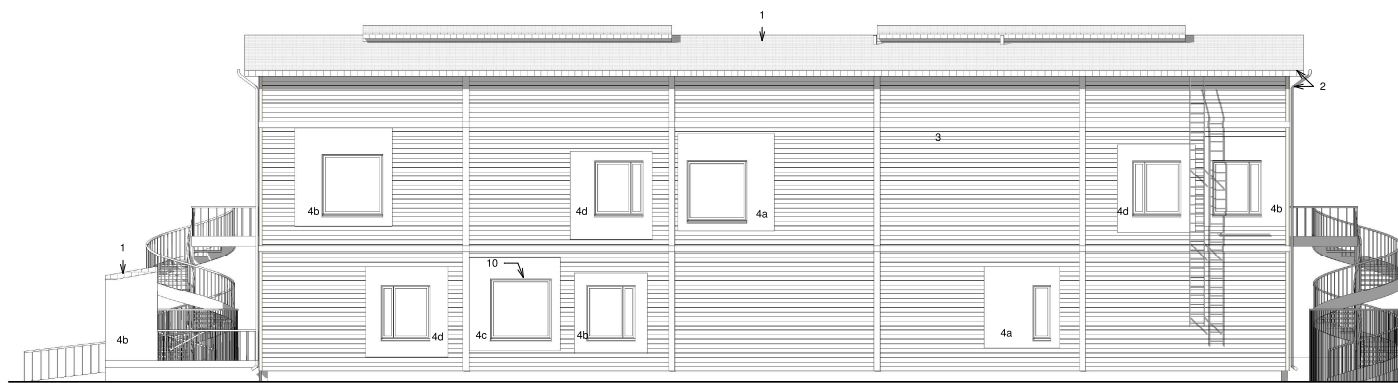
K.sa/Kylä Stadsdel/By Korttelitilja Kvarter/Gård Tontti/Rn:o Tomt/Rn:r	Arkistointimerk. / Arkivant.	
Toimenpide / Åtgärd Uusi siirtokelpoinen koulu	Piirustuslaji / Ritn.typ Pääpiirustus / Huvudritning	Juoks. nro / Löp.n:r 4/26
Rakennuskohteen nimi ja osoite / Objektets namn och adress PÄIVÄKOTI / KOULU (2krs)	Piirustuksen sisältö / Innehåll LEIKKAUS C2	Mittakaavat / Skalor 1:50
HELSINKI		
Suunnittelu- / Planeringsbyrå M-Partners Oy		
Horontie 238 64700 TEUVA	p. 010 4229600 s. www.m-partners.fi	Tiedoston sijainti: D:\Markku\Documents\PIRUSTUKSET\M-Partners\Helsinki\2Kerrosmaal\2_kerrosmaal2.dwg
Päiväys / Datum 6.5.2019	Suunnittelija / Planerare Marko Koski / Jesse Niemi Jukka Leppänen / RI Markku Syvävuoma, RKM	Piirust.nro / Ritn.n:r Muutos / Förändring
ARK		01.4 KOULU / siirtokelpoinen



JULKISIVU POHJOISEN  
1 : 100



JULKISIVU ITÄÄN 1 : 100



JULKISIVU LÄNTEEN 1 :  
100



JULKISIVU ETELÄÄN 1 :  
100

MATERIAALIT

1. Vesikatto:  
Ruuksi T-20/ pelti  
tumman harmaa RR 23
2. Vesikattotarvikkeet:  
Kattoturvatuoteet, vesikourut,  
pelelliset katolla, tumman harmaa RR 23.  
Syöksytorvet, nousutikkaat, poltumiskonsoilit  
vaalean harmaa RR 21.
3. Ulkoverhouslevy  
Vaakapaneeli 145 mm, peittomaalaus, väri vaaleanuskea 563X Tkkurilla
- 4.a. Ulkoverhouspaneeli  
Julkisivulevy F4161 Terracotta (Formica Vivix)
- 4.b. Ulkoverhouspaneeli  
Julkisivulevy F7884 China Blue (Formica Vivix)
- 4.c. Ulkoverhouspaneeli  
Julkisivulevy F7940 Spectrum Yellow (Formica Vivix)
- 4.d. Ulkoverhouspaneeli  
Julkisivulevy F3007 Pale Olive (Formica Vivix)
5. Sokkeli
6. Rästästäläudoitus:  
Vaakapaneeli 145 mm, peittomaalaus, väri vaaleanuskea 563X Tkkurilla
7. Katoktien runkorakenne:  
Vaalean harmaa, värikoodi 7612 (Teknos Oy)
8. Ulkoportaiden ja rüstästäläiden alusta:  
vaalean harmaa RR 22
9. Portaat:  
sirkki
10. Ikkunaprofiili / oviprofiilit  
Julkisivun värin sovitettuna

Tunnus	Muutos	Päiväys
Päiväys: Päätösmääräykset otettu käyttöön: Nimen selvitys:		
Kaavajono / Kytö 10	Kaavali / Ika 10579	Tahti / Iho 1
Projektiin kuuluva UUDISRAKENNUS	Projektiin kuuluva PÄÄPIIRUSTUS	Julkaisun numero 1:100
Projektiin kuuluva KALASATAMAN TILAPÄÄNEN LASTENPÄIVÄKOTI ARIELINKATU 4 00540 HELSINKI	Projektiin kuuluva JULKISIVUPIIRUSTUKSET	Julkaisun numero 1:100
Tiedosto: 1472-Päiväkoti-koulu-central.rvt		
Suunnittelija: Työnumero: Piirustuksen nimi: muutos		
ARK 1472 140		Päiväys: 09.04.2019
Yhteyshenkilö: Jyrki Jääskeläinen 040 066 4540		

