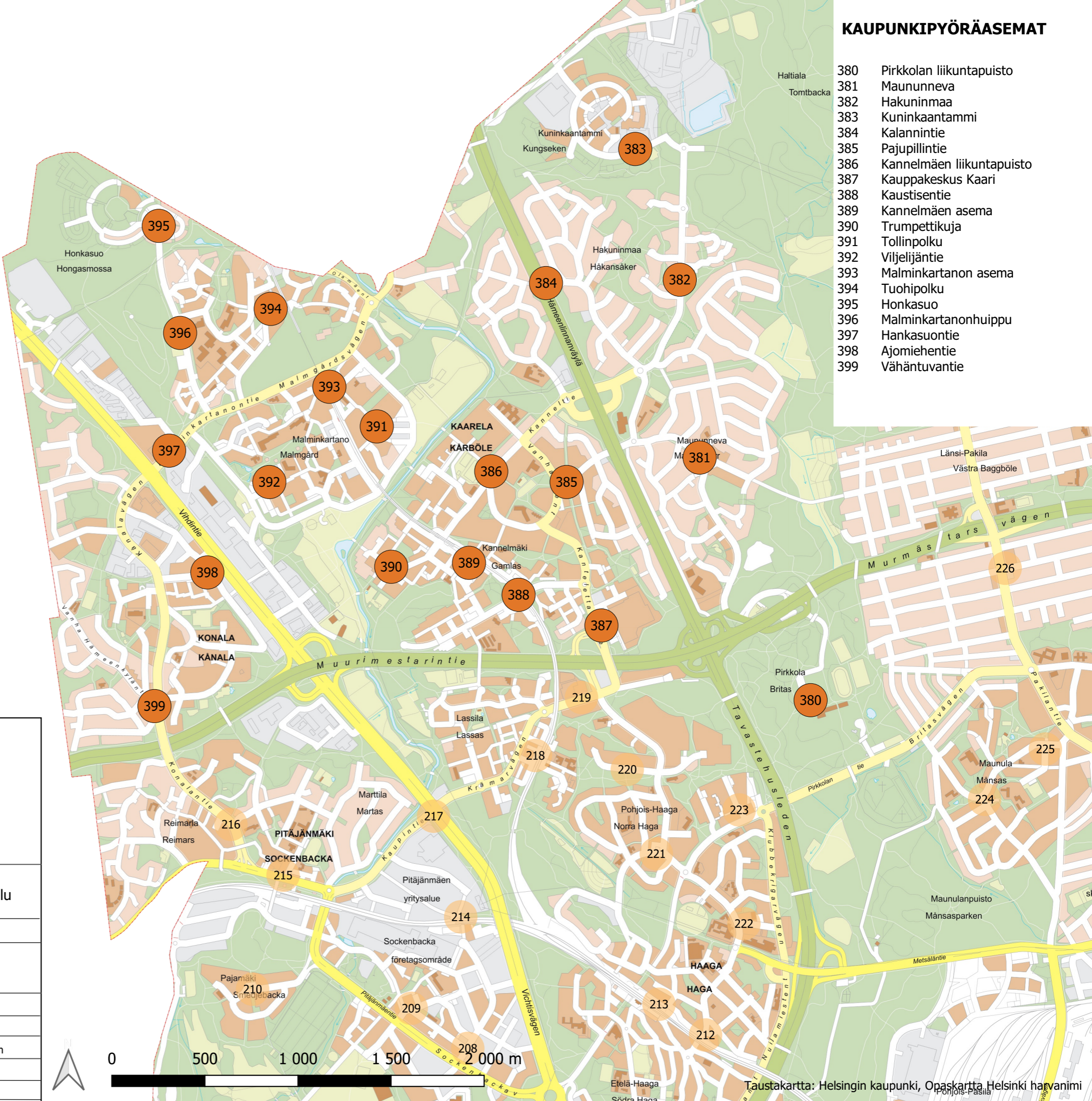


KAUPUNKIPYÖRÄASEMAT

- 380 Pirkkolan liikuntapuisto
- 381 Maununneva
- 382 Hakuninmaa
- 383 Kuninkaantammi
- 384 Kalannintie
- 385 Pajupillintie
- 386 Kannelmäen liikuntapuisto
- 387 Kauppakeskus Kaari
- 388 Kaustisentie
- 389 Kannelmäen asema
- 390 Trumpettikuja
- 391 Tollinpolku
- 392 Viljelijäntie
- 393 Malminkartanon asema
- 394 Tuohipolku
- 395 Honkasuo
- 396 Malminkartanonhuippu
- 397 Hankasuontie
- 398 Ajomiehentie
- 399 Vähäntuvantie



Uudet kaupunkipyöräasemat 2021

Aiempien päätösten sijainnit

LKSP -päätökset 12.2.2016, 9.12.2016, 3.3.2017, 26.1.2018, 18.1.2019, 6.3.2020

Helsinki Kaupunkiympäristö toimiala Liikenne- ja katusuunnittelu

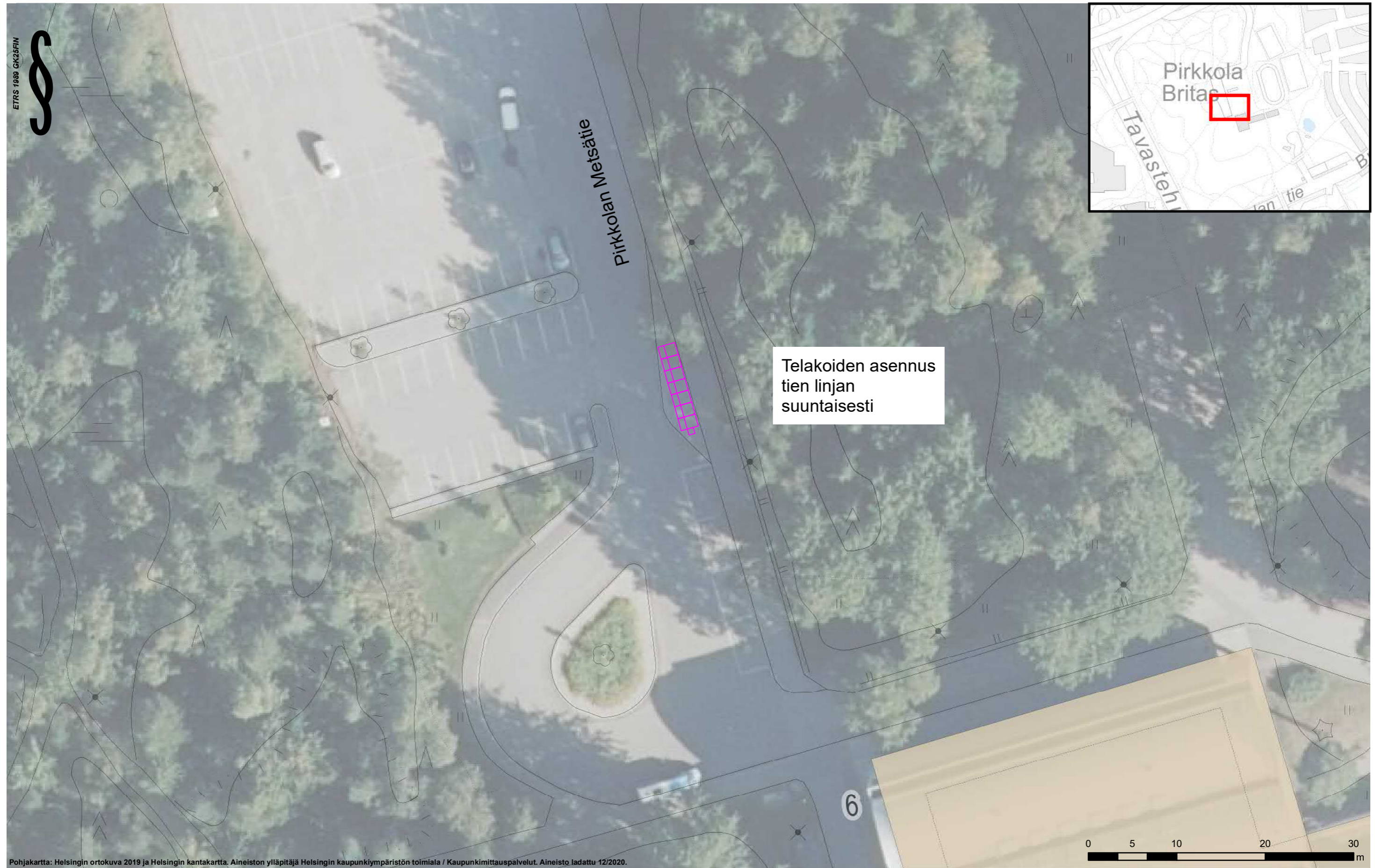
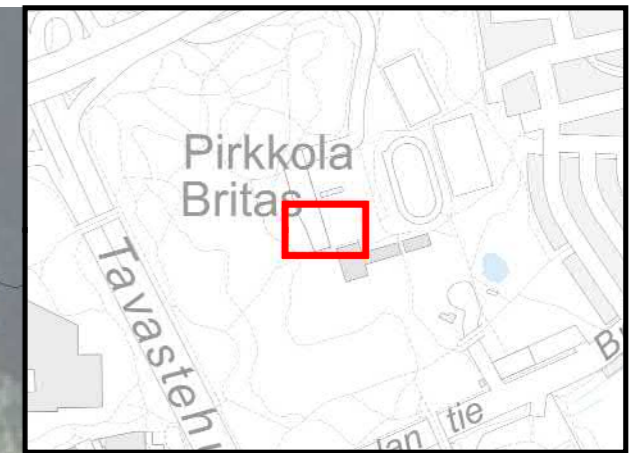
Kaupunginosat
28. Oulunkylä, 32. Konala, 33. Kaarela

KAUPUNKIPYÖRÄASEMAT

Liikennejärjestely			
Mittakaava 1:20 000	Diariinro HEL 2020-014142	Piirustusnro 7128	Päiväys 15.01.2021
	Hanke	Tasokoordinaatistotieto ETRS-GK25 Korkeusjärjestelmä N2000	Muutettu pvm
	Käsittely I Lksp 15.01.2021	Hyväksyjä Reetta Putkonen	Tarkastanut Jouni Korhonen
		Laatinut Ilari Heiska	



ETRS 1989 GK25FIN

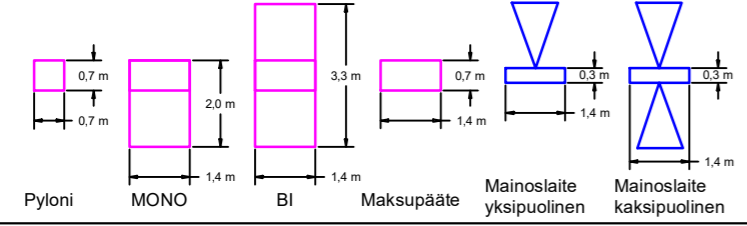


Telakoiden asennus
tien linjan
suuntaisesti



Pohjakartta: Helsingin ortokuva 2019 ja Helsingin kantakartta. Aineiston ylläpitäjä Helsingin kaupunkiympäristön toimiala / Kaupunkimittauspalvelut. Aineisto ladattu 12/2020.

Kaupunkipyöräasemien tyypimitat



Aseman tyyppi ja koko

MONO 14 (9,8 m)

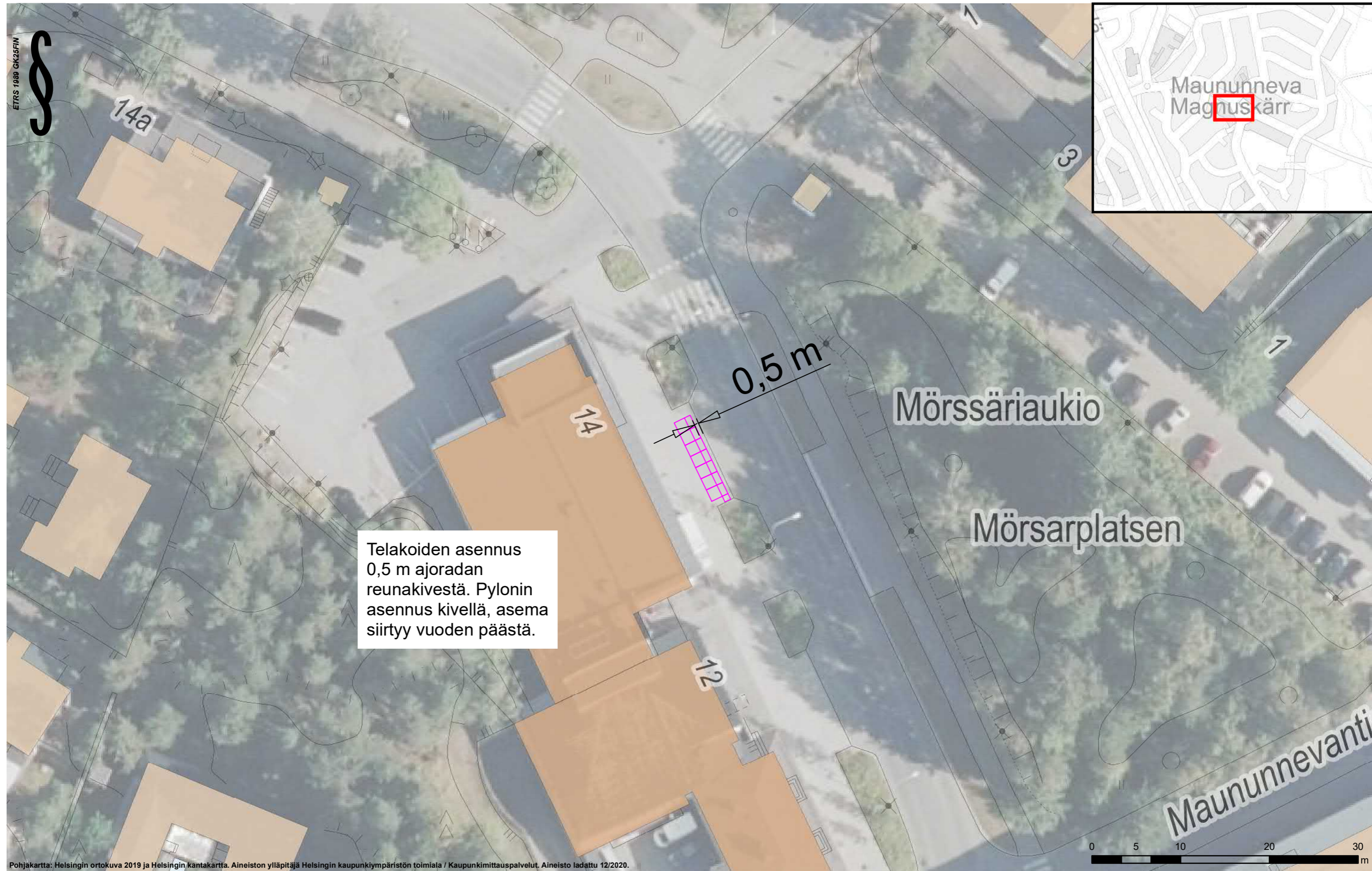
Asemalle hankittu
tontinomistajan lupa

CITY BIKE FINLAND OY
Kaupunkipyöräasemat 2021
 380 Pirkkolan liikuntapuisto, Pirkkolan metsätie 6

SUUNN.	Heikkilä, M	KORK.	
TARK.	Raninen, M	MK.	1:400
PVM.	13.12.2020	KARTTA	

Ohjeellinen

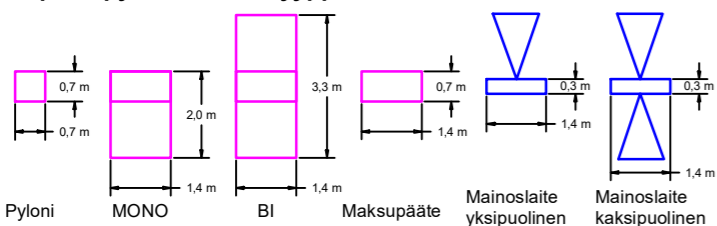
ETRS 1989 GK25FIN



Telakoiden asennus 0,5 m ajoradan reunakivestä. Pylonin asennus kivellä, asema siirtyy vuoden päästä.

Pohjakartta: Helsingin ortokuva 2019 ja Helsingin kantakartta. Aineiston ylläpitäjä Helsingin kaupunkiympäristön toimiala / Kaupunkimittaustalvet. Aineisto ladattu 12/2020.

Kaupunkipyöräasemien tyypimitat



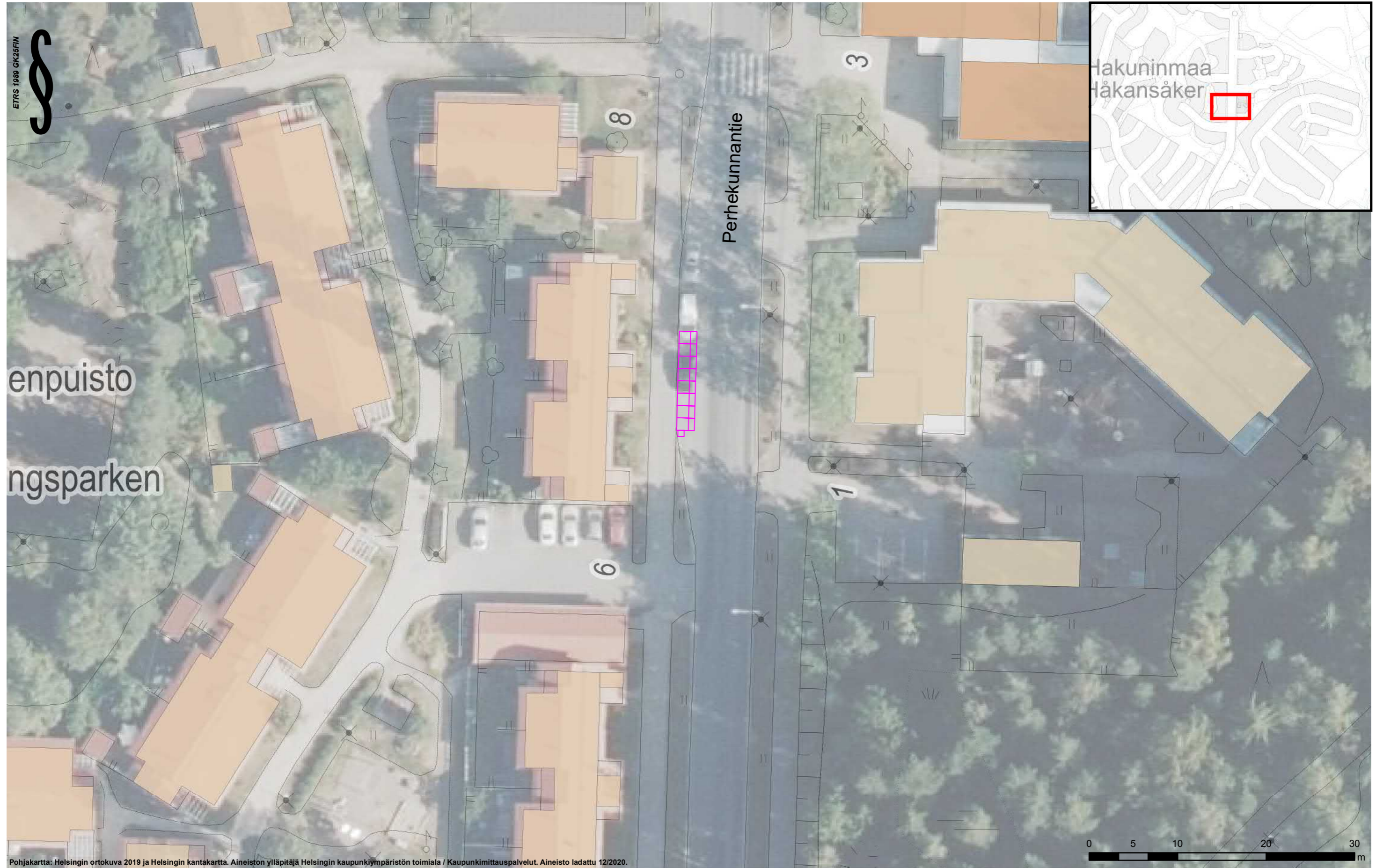
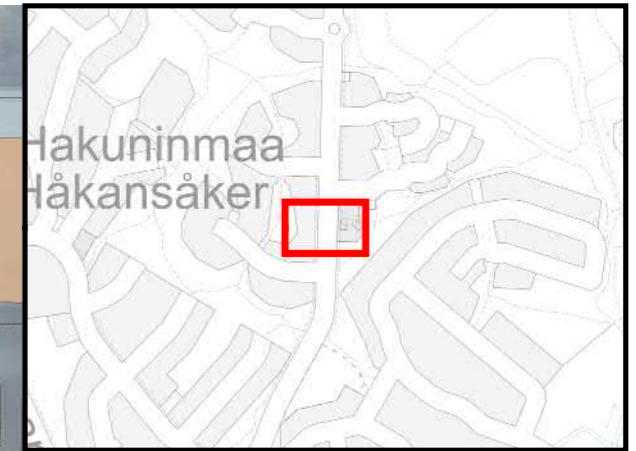
Aseman tyyppi ja koko

MONO 14 (9,8 m)

CITY BIKE FINLAND OY			
Kaupunkipyöräasemat 2021			
381 Maununneva, Kaarelantie 14			
SUUNN.	Heikkilä, M	KORK.	
TARK.	Raninen, M	MK.	1:400
PVM.	13.12.2020	KARTTA	

Ohjeellinen





enpuisto

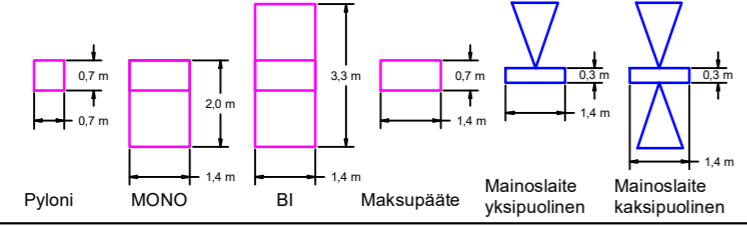
ngsparken

Perhekunnantie



Pohjakartta: Helsingin ortokuva 2019 ja Helsingin kantakartta. Aineiston ylläpitäjä Helsingin kaupunkiympäristön toimiala / Kaupunkimittauspalvelut. Aineisto ladattu 12/2020.

Kaupunkipyöräasemien tyypimitat



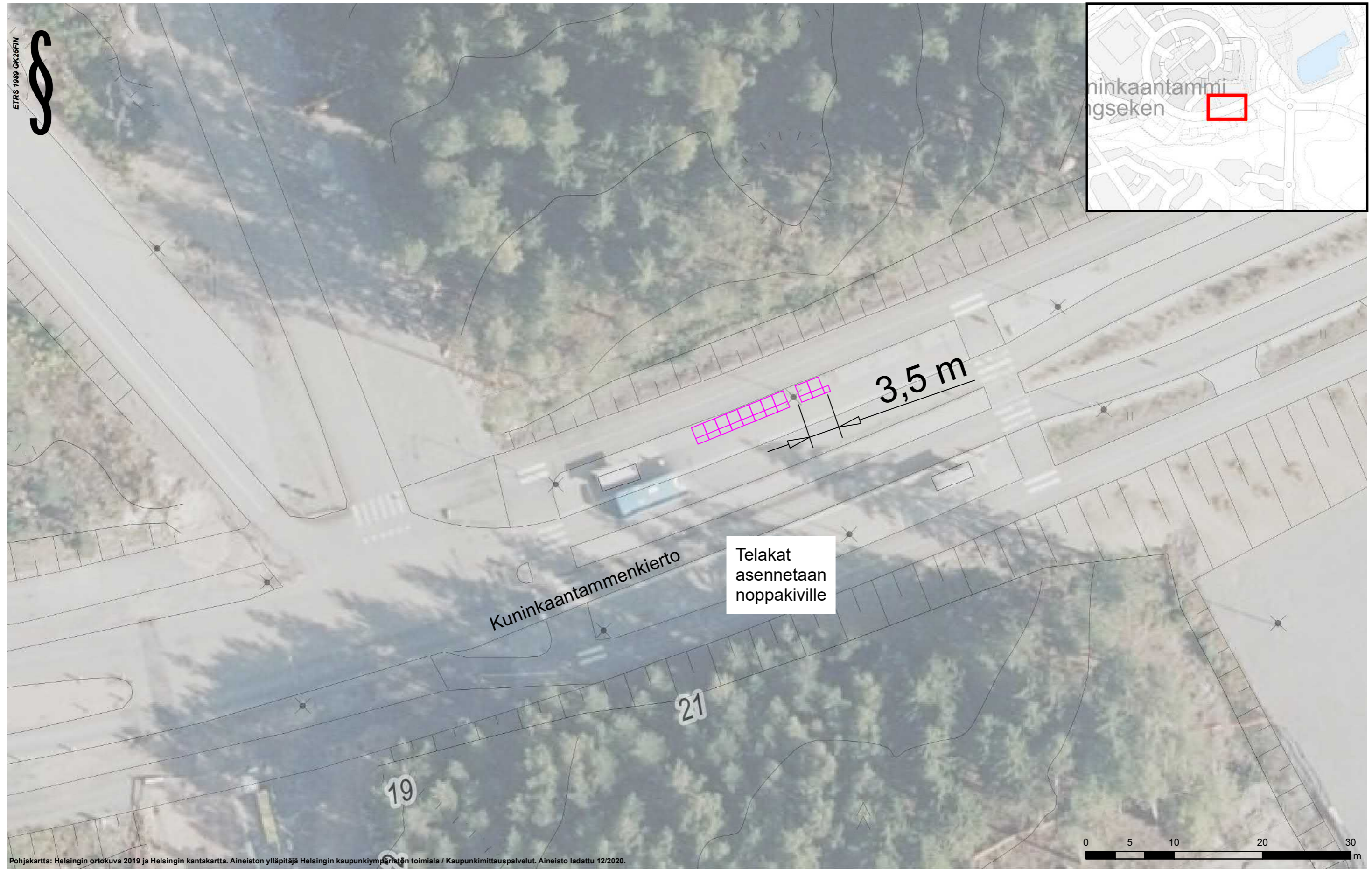
Aseman tyyppi ja koko

MONO 16 (11,2 m)

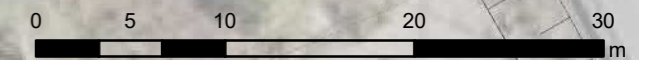
Ohjeellinen

CITY BIKE FINLAND OY			
Kaupunkipyöräasemat 2021			
382 Hakuninmaa, Perhekunnantie 8			
SUUNN.	Heikkilä, M	KORK.	
TARK.	Raninen, M	MK.	1:400
PVM.	13.12.2020	KARTTA	

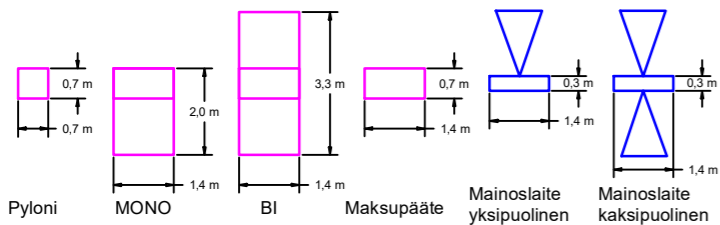




Pohjakartta: Helsingin ortokuva 2019 ja Helsingin kantakartta. Aineiston ylläpitäjä Helsingin kaupunkiympäristön toimiala / Kaupunkimittaustalvet. Aineisto ladattu 12/2020.



Kaupunkipyöräasemien tyypimitat



Aseman tyyppi ja koko

MONO 20 (14 m)

CITY BIKE FINLAND OY
Kaupunkipyöräasemat 2021
 383 Kuninkaantammi, Kuninkaantammenkierto 22



SUUNN.	Heikkilä, M	KORK.	
TARK.	Raninen, M	MK.	1:400
PVM.	13.12.2020	KARTTA	

Ohjeellinen

ETRS 1989 GK25FIN



Telakat
asennetaan
vinoon, RIGHT

Kalanninpolku

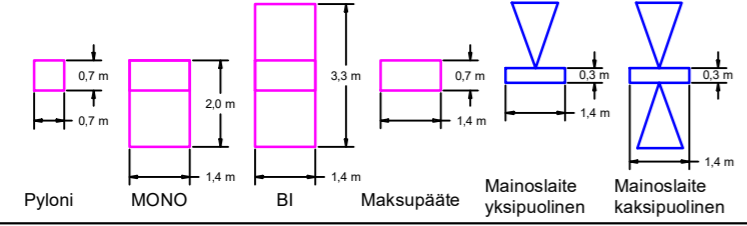
Kalantistigen

Tavastehuslehti



Pohjakartta: Helsingin ortokuva 2019 ja Helsingin kantakartta. Aineiston ylläpitäjä Helsingin kaupunkiympäristön toimiala / Kaupunkimittausspalvelut. Aineisto ladattu 12/2020.

Kaupunkipyöräasemien tyypimitat



Aseman tyyppi ja koko

MONO 14 (9,8 m)

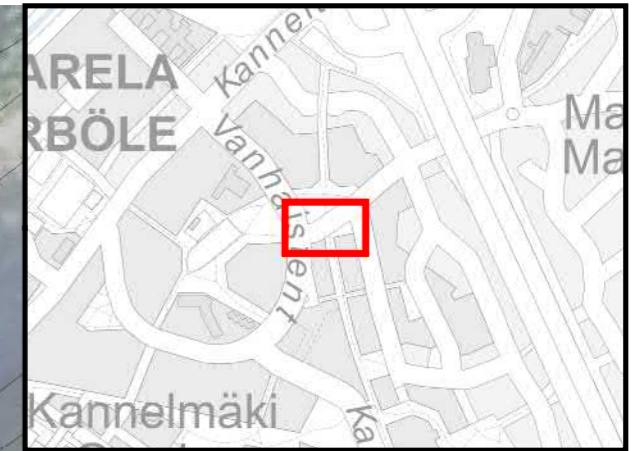
CITY BIKE FINLAND OY
Kaupunkipyöräasemat 2021
384 Kalannintie, Kalanninpolku



SUUNN.	Heikkilä, M	KORK.	
TARK.	Raninen, M	MK.	1:400
PVM.	13.12.2020	KARTTA	

Ohjeellinen

ETRS 1989 GK25FIN

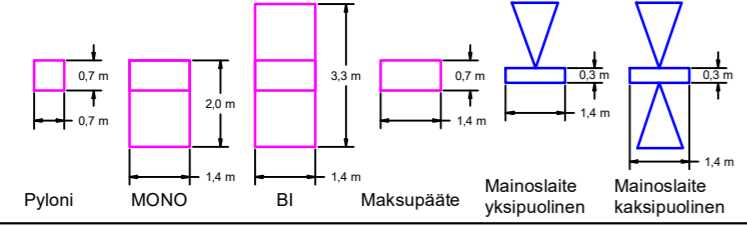


Telakat asennetaan ennen siltaa ja kuorma-autopysäköinnin alkua

Pohjakartta: Helsingin ortokuva 2019 ja Helsingin kantakartta. Aineiston ylläpitäjä Helsingin kaupunkiympäristön toimiala / Kaupunkimittaustalot. Aineisto ladattu 12/2020.



Kaupunkipyöräasemien tyypimitat



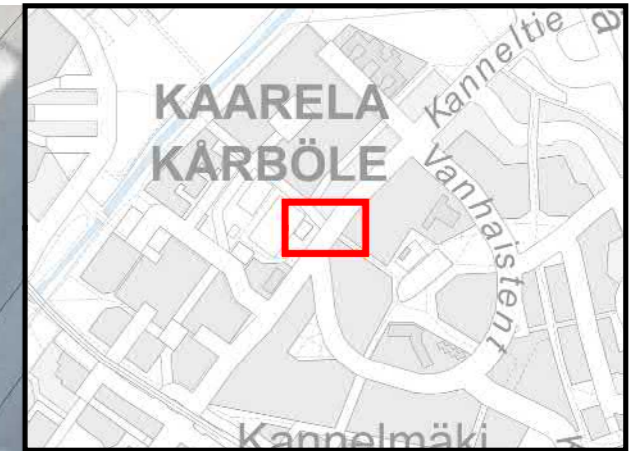
Aseman tyyppi ja koko

MONO 16 (11,2 m)

CITY BIKE FINLAND OY			
Kaupunkipyöräasemat 2021			
385 Pajupillintie, Vanhaistentie 3			
SUUNN.	Heikkilä, M	KORK.	
TARK.	Raninen, M	MK.	1:400
PVM.	13.12.2020	KARTTA	

Ohjeellinen

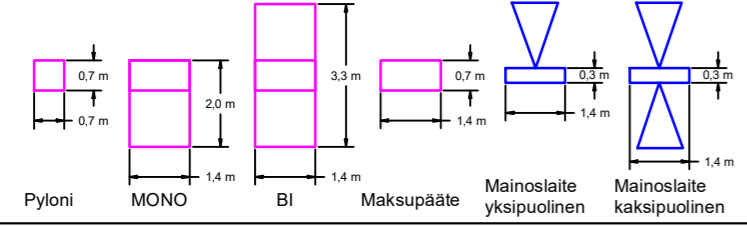




Telakat
asennetaan
vinoon, RIGHT

Pohjakartta: Helsingin ortokuva 2019 ja Helsingin kantakartta. Aineiston ylläpitäjä Helsingin kaupunkiympäristön toimiala / Kaupunkimittaustalvelut. Aineisto ladattu 12/2020.

Kaupunkipyöräasemien tyypimitat



Aseman tyyppi ja koko

MONO 16 (11,2 m)

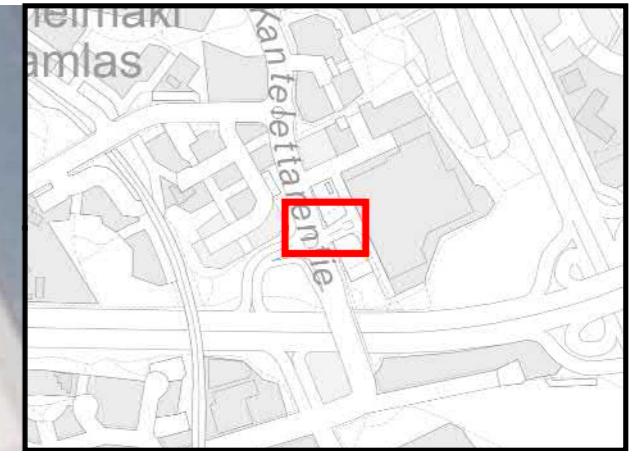
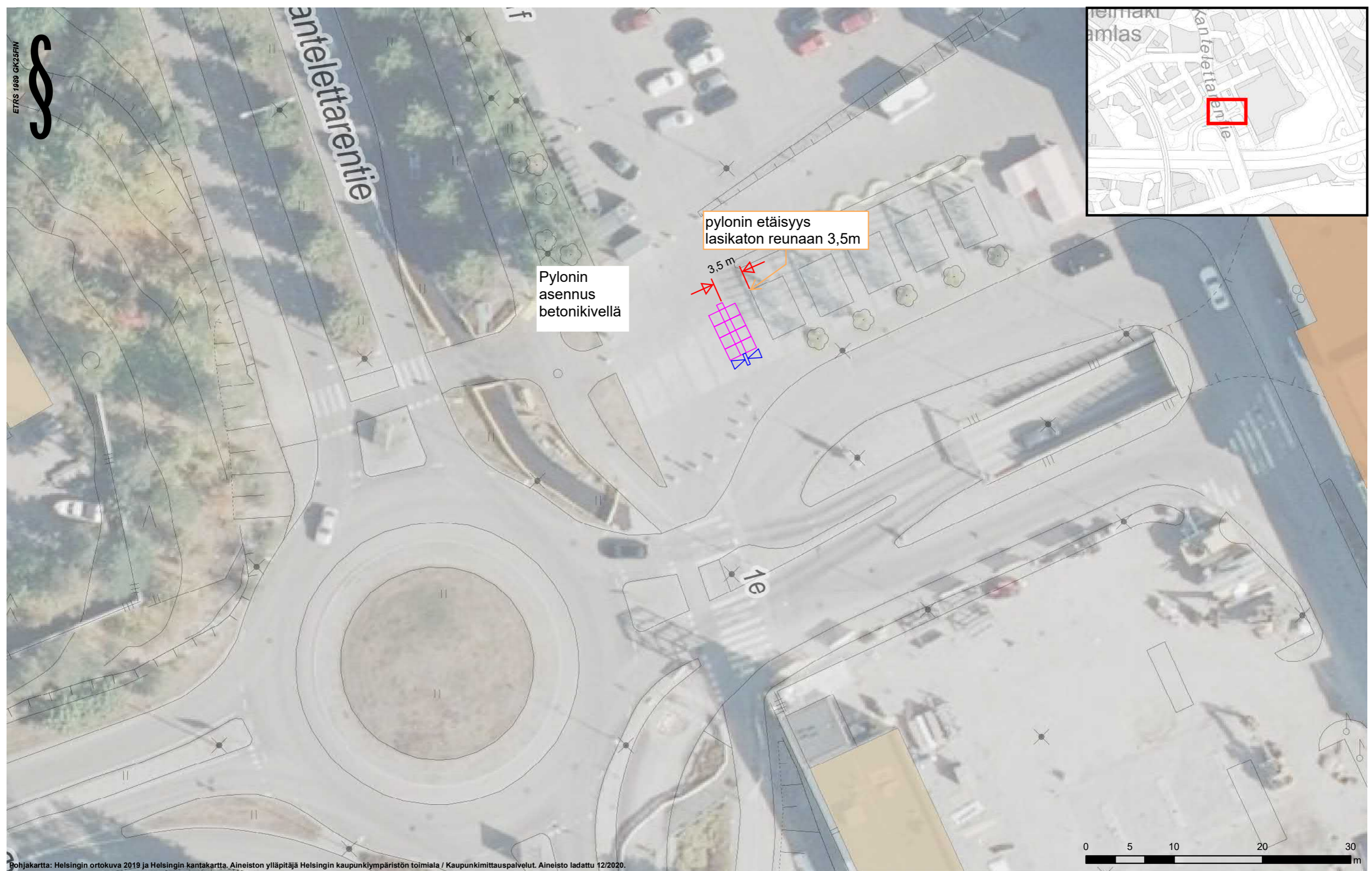
CITY BIKE FINLAND OY
Kaupunkipyöräasemat 2021
 386 Kannelmäen liikuntapuisto, Kanneltie 12

SUUNN.	Heikkilä, M	KORK.	
TARK.	Raninen, M	MK.	1:400
PVM.	13.12.2020	KARTTA	

Ohjeellinen

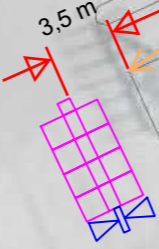


ETRS 1989 GK25FIN



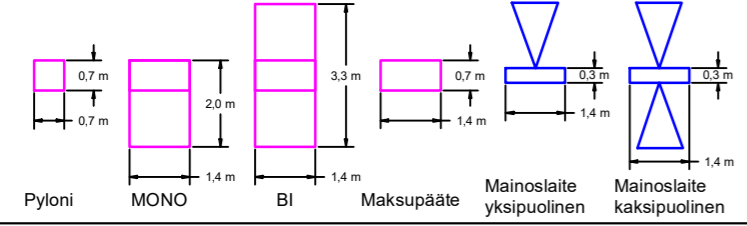
pylonin etäisyys lasikaton reunaan 3,5m

Pylonin asennus betonikivellä



Pohjakartta: Helsingin ortokuva 2019 ja Helsingin kantakartta. Aineiston ylläpitäjä Helsingin kaupunkiympäristön toimiala / Kaupunkimittaustalvelut. Aineisto ladattu 12/2020.

Kaupunkipyöräasemien tyypimitat



Aseman tyyppi ja koko

BI 16 (5,6 m)

Asemalle hankittu tontinomistajan lupa

CITY BIKE FINLAND OY
Kaupunkipyöräasemat 2021
387 Kauppakeskus Kaari, Kantelettarentie 1

SUUNN.	Heikkilä, M	KORK.	1:400	
	TARK.			Raninen, M
	PVM.			13.12.2020
	KARTTA			

Ohjeellinen



ETRS 1989 GK25FIN



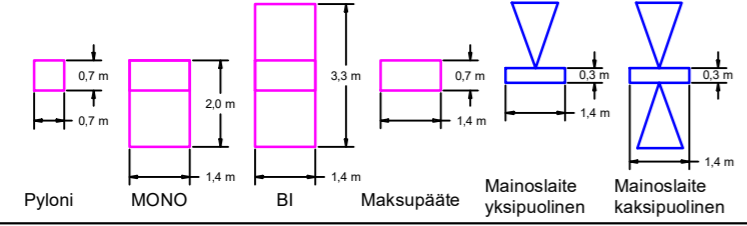
Pylonin asennus
betonikivellä
siltarakenteen vuoksi

Pelimannintie

2

Pohjakartta: Helsingin ortokuva 2019 ja Helsingin kantakartta. Aineiston ylläpitäjä Helsingin kaupunkiympäristön toimiala / Kaupunkimittaupalvelut. Aineisto ladattu 12/2020.

Kaupunkipyöräasemien tyypimitat



Aseman tyyppi ja koko

MONO 16 (11,2 m)

CITY BIKE FINLAND OY
Kaupunkipyöräasemat 2021
388 Kaustisentie, Pelimannintie

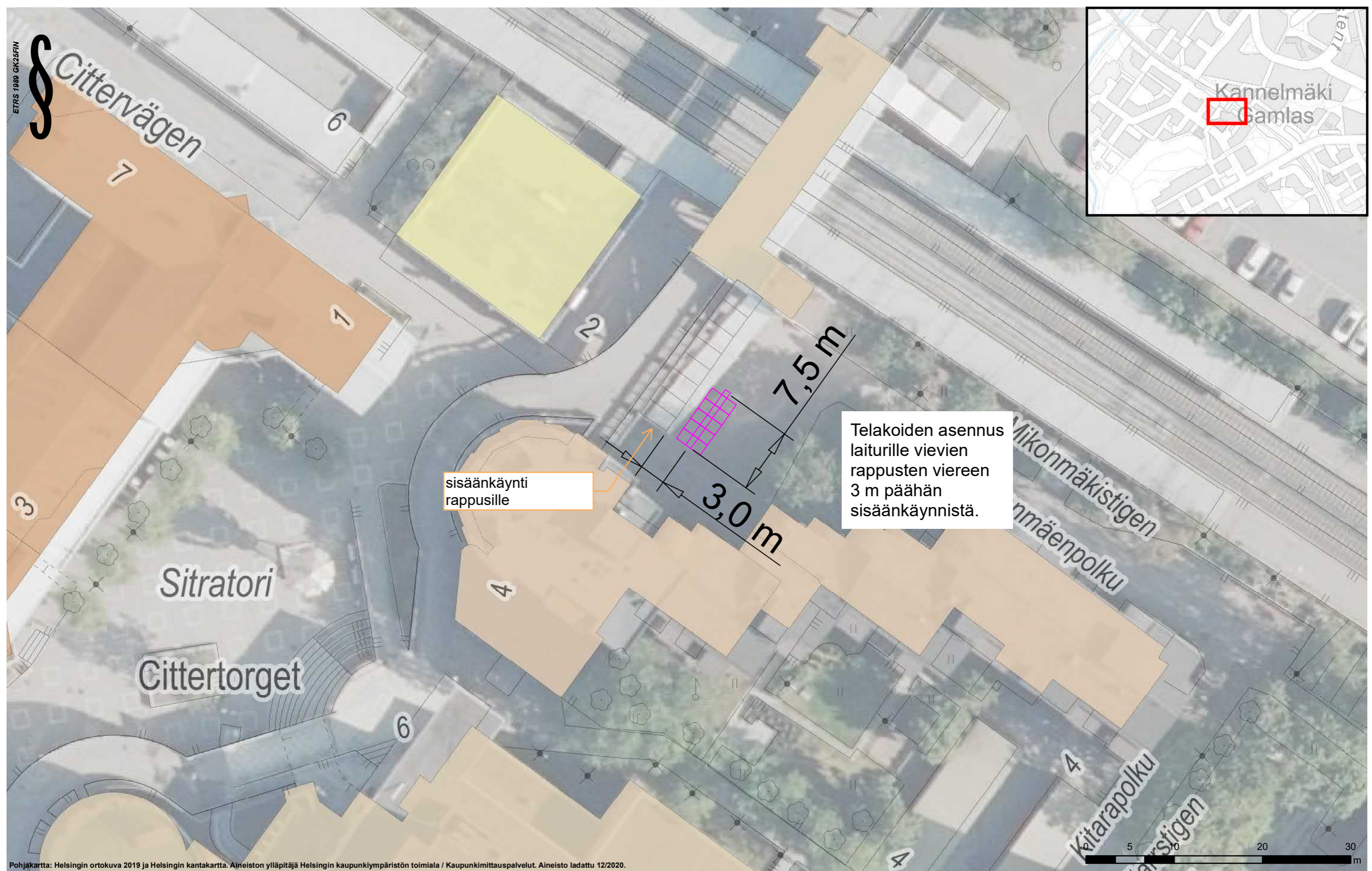
SUUNN.	Heikkilä, M	KORK.	
TARK.	Raninen, M	MK.	1:400
PVM.	13.12.2020	KARTTA	

Ohjeellinen



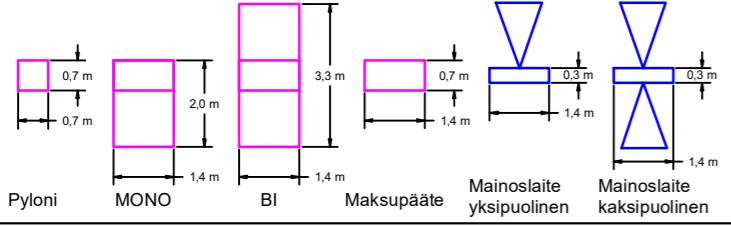
ETRS 1989 GK25FIN

§ Cittervägen



Pohjakartta: Helsingin ortokuva 2019 ja Helsingin kantakartta. Aineiston ylläpitäjä Helsingin kaupunkiympäristön toimiala / Kaupunkimittauspalvelut. Aineisto ladattu 12/2020.

Kaupunkipyöräasemien tyypimitat



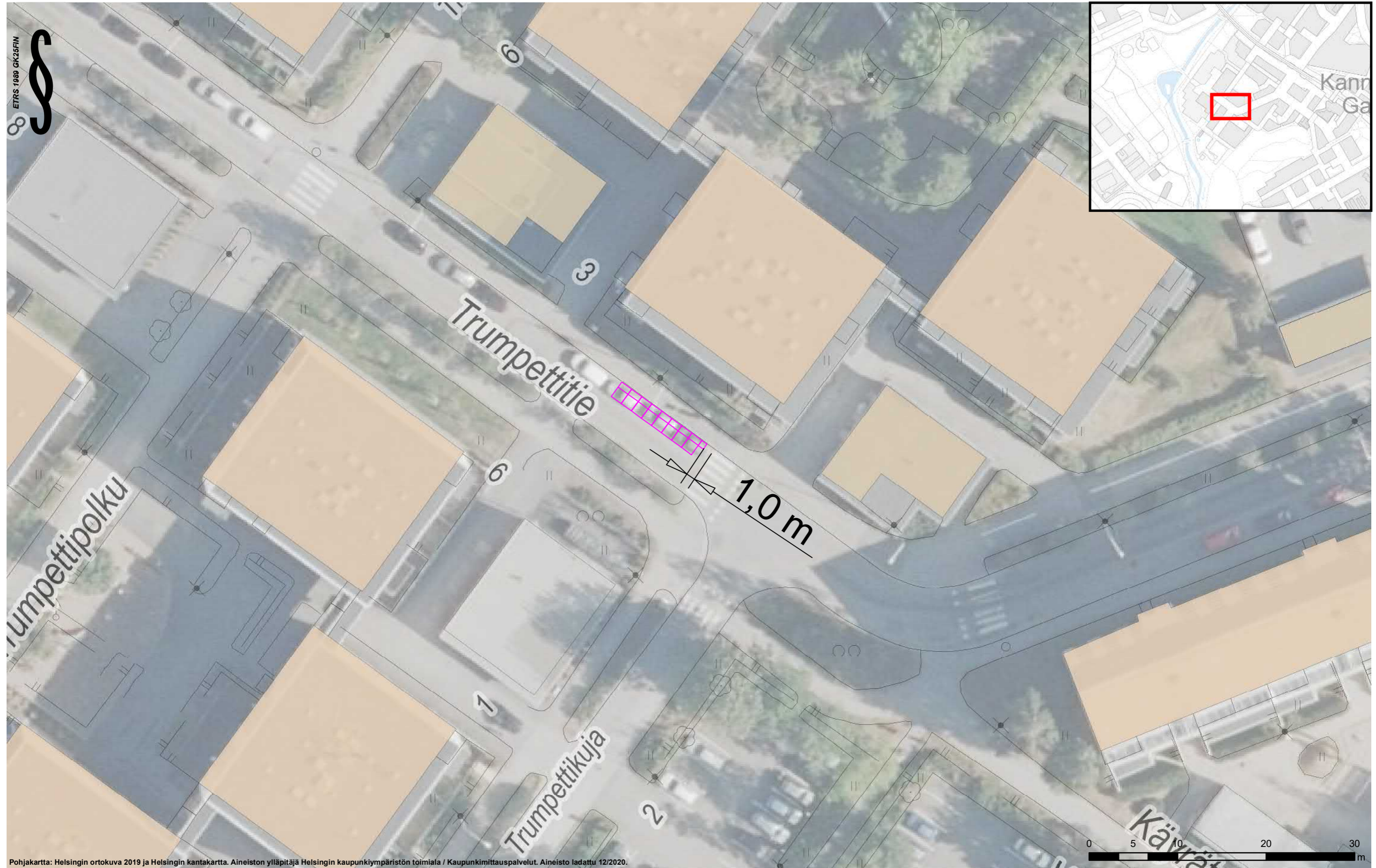
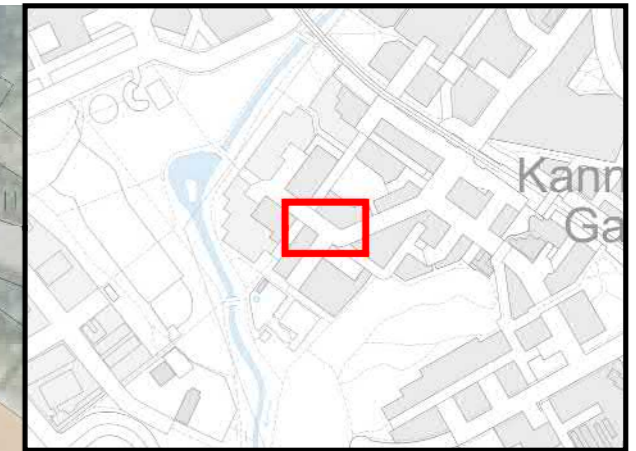
Aseman tyyppi ja koko

BI 20 (7 m)

CITY BIKE FINLAND OY			
Kaupunkipyöräasemat 2021			
389 Kannelmäen asema, Sitratori 2			
SUUNN.	Heikkilä, M	KORK.	
TARK.	Raninen, M	MK.	1:400
PVM.	13.12.2020	KARTTA	

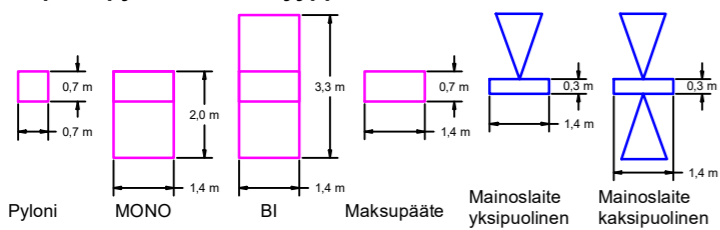
Ohjeellinen





Pohjakartta: Helsingin ortokuva 2019 ja Helsingin kantakartta. Aineiston ylläpitäjä Helsingin kaupunkiympäristön toimiala / Kaupunkimittauspalvelut. Aineisto ladattu 12/2020.

Kaupunkipyöräasemien tyypimitat



Aseman tyyppi ja koko

MONO 16 (11,2 m)

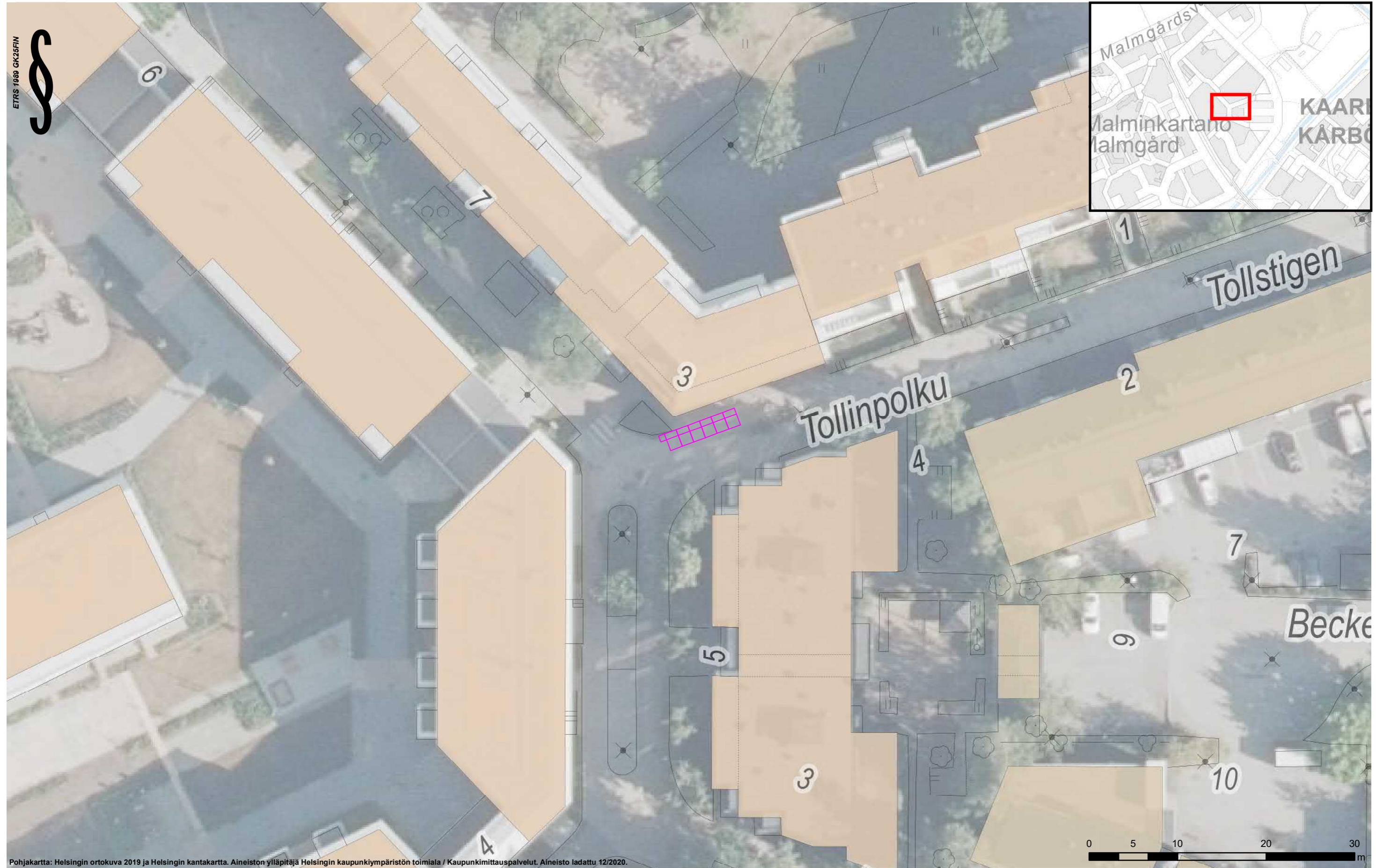
CITY BIKE FINLAND OY
Kaupunkipyöräasemat 2021
 390 Trumpettikuja, Trumpettitie 3



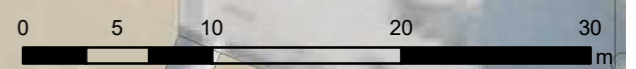
SUUNN.	Heikkilä, M	KORK.	
TARK.	Raninen, M	MK.	1:400
PVM.	13.12.2020	KARTTA	

Ohjeellinen

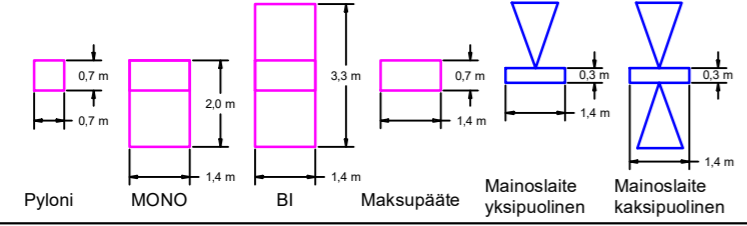
ETRS 1989 GK25FIN



Pohjakartta: Helsingin ortokuva 2019 ja Helsingin kantakartta. Aineiston ylläpitäjä Helsingin kaupunkiympäristön toimiala / Kaupunkimittaustalvelut. Aineisto ladattu 12/2020.



Kaupunkipyöräasemien tyypimitat



Aseman tyyppi ja koko

MONO 12 (8,4 m)

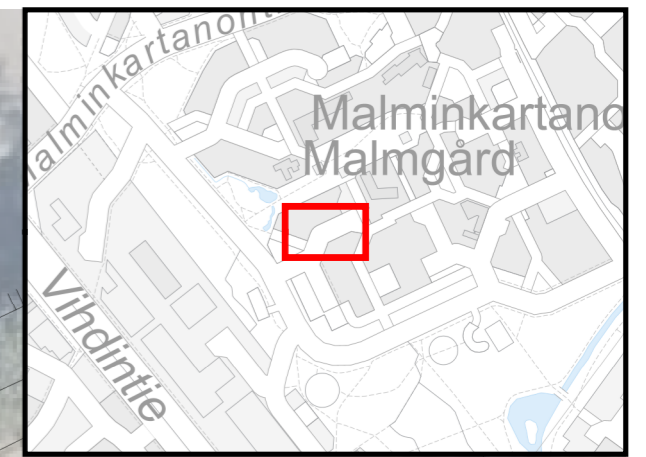
CITY BIKE FINLAND OY
Kaupunkipyöräasemat 2021
391 Tollinpolku, Luutnantinpolku 7a

SUUNN.	Heikkilä, M	KORK.	
TARK.	Raninen, M	MK.	1:400
PVM.	13.12.2020	KARTTA	

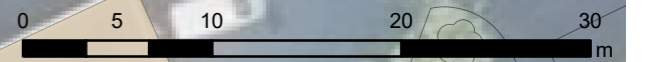
Ohjeellinen



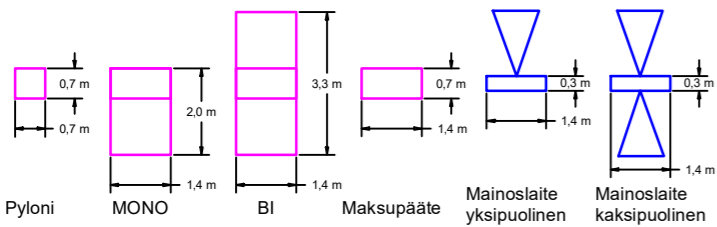
ETRS 1989 GK25FIN



Pohjakartta: Helsingin ortokuva 2019 ja Helsingin kantakartta. Aineiston ylläpitäjä Helsingin kaupunkiympäristön toimiala / Kaupunkimittauspalvelut. Aineisto ladattu 12/2020.



Kaupunkipyöräasemien tyypimitat



Aseman tyyppi ja koko

MONO 16 (11,2 m)

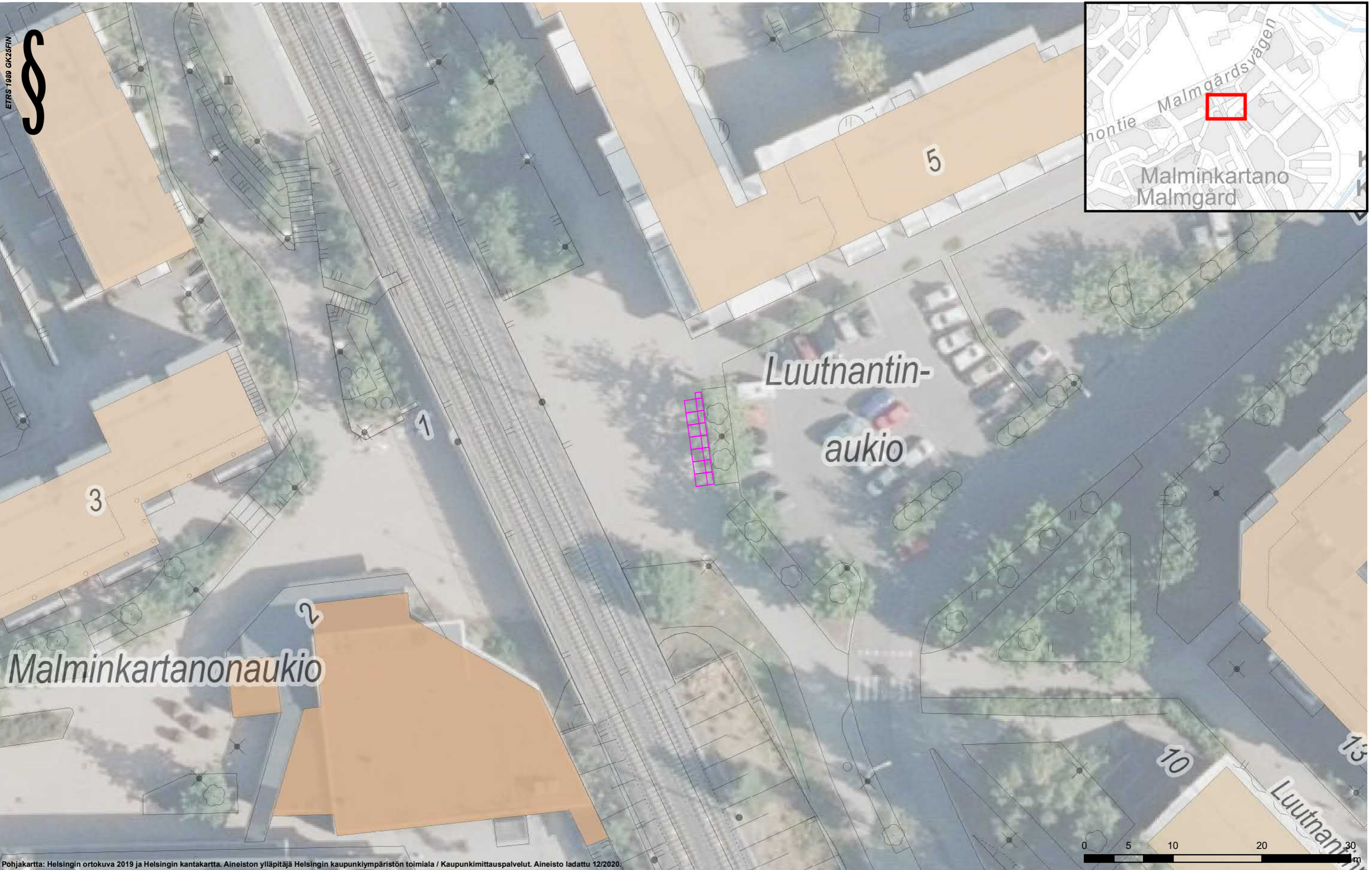
CITY BIKE FINLAND OY
Kaupunkipyöräasemat 2021
392 Viljelijäntie, Viljelijäntie 5



Ohjeellinen

SUUNN.	Heikkilä, M	KORK.	
TARK.	Raninen, M	MK.	1:400
PVM.	11.1.2021	KARTTA	

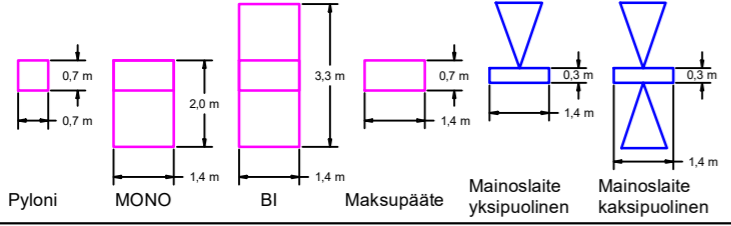
ETRS 1989 GK25FIN



Pohjakartta: Helsingin ortokuva 2019 ja Helsingin kantakartta. Aineiston ylläpitäjä Helsingin kaupunkiympäristön toimiala / Kaupunkimittauspalvelut. Aineisto ladattu 12/2020.



Kaupunkipyöräasemien tyypimitat



Aseman tyyppi ja koko

MONO 20 (14 m)

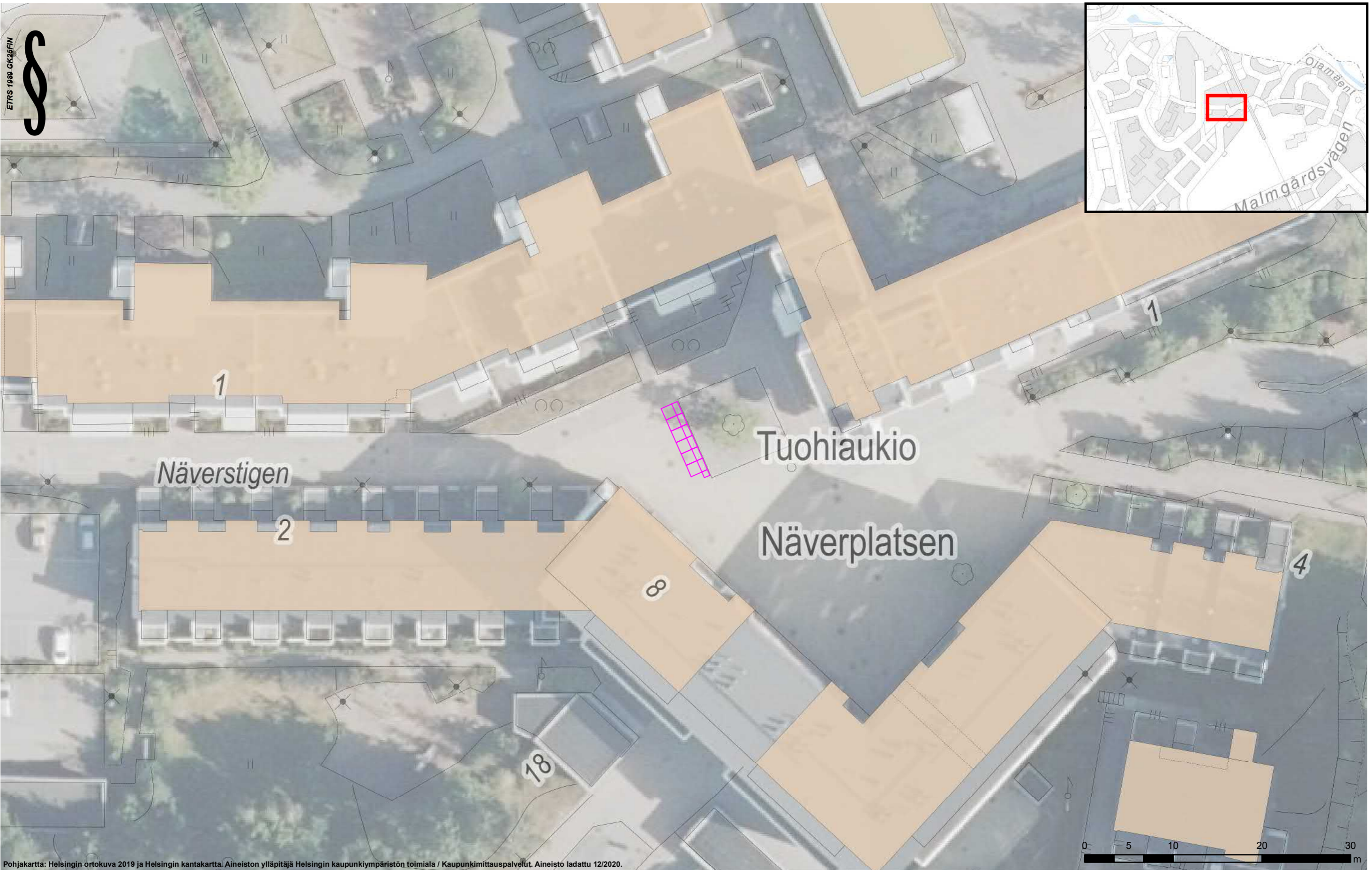
CITY BIKE FINLAND OY
Kaupunkipyöräasemat 2021
393 Malminkartanon asema, Luutnantinaukio

SUUNN.	Heikkilä, M	KORK.	
TARK.	Raninen, M	MK.	1:400
PVM.	13.12.2020	KARTTA	

Ohjeellinen



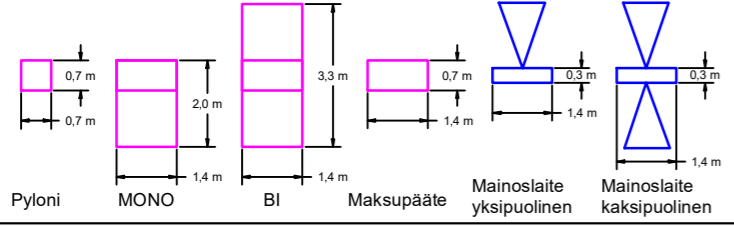
ETRS 1989 GK25FIN



Pohjakartta: Helsingin ortokuva 2019 ja Helsingin kantakartta. Aineiston ylläpitäjä Helsingin kaupunkiympäristön toimiala / Kaupunkimittauspalvelut. Aineisto ladattu 12/2020.



Kaupunkipyöräasemien tyypimitat



Aseman tyyppi ja koko

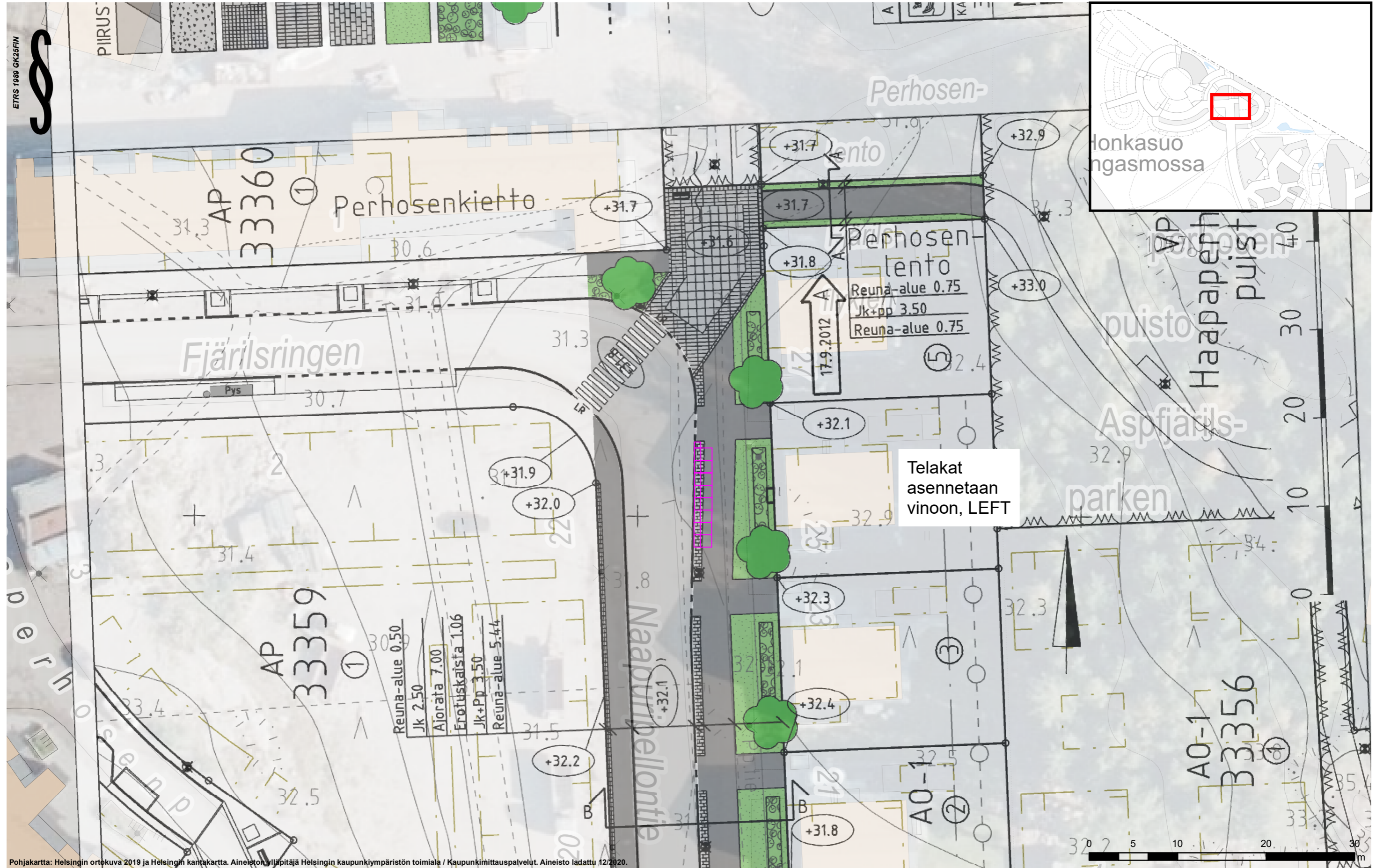
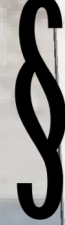
MONO 12 (8,4 m)

CITY BIKE FINLAND OY
Kaupunkipyöräasemat 2021
 394 Tuohipolku, Tuohipolku 1

SUUNN.	Heikkilä, M	KORK.	
TARK.	Raninen, M	MK.	1:400
PVM.	13.12.2020	KARTTA	

Ohjeellinen

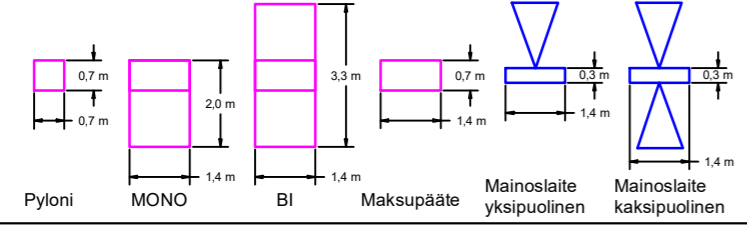




Telakat
asennetaan
vinoon, LEFT

Pohjakartta: Helsingin ortokuva 2019 ja Helsingin kantakartta. Aineiston ylläpitäjä Helsingin kaupunkiympäristön toimiala / Kaupunkimittaustalvelut. Aineisto ladattu 12/2020.

Kaupunkipyöräasemien tyypimitat



Aseman tyyppi ja koko

MONO 16 (11,2 m)

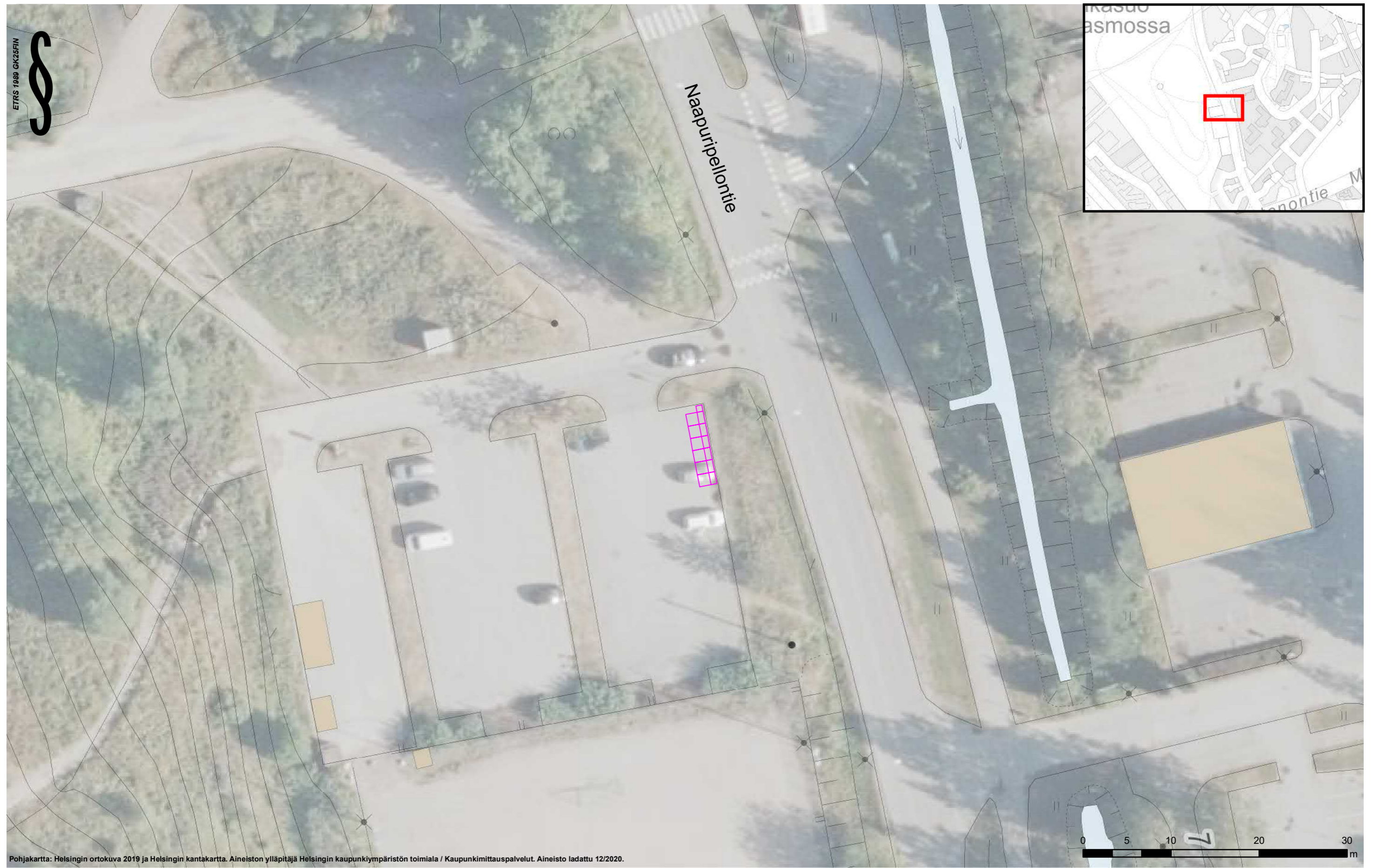
CITY BIKE FINLAND OY
Kaupunkipyöräasemat 2021
 395 Honkasuo, Naapuripellontie 27

SUUNN.	Heikkilä, M	KORK.	
TARK.	Raninen, M	MK.	1:400
PVM.		KARTTA	22.12.2020

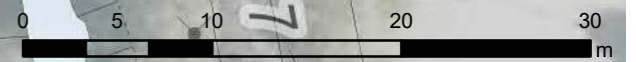
Ohjeellinen



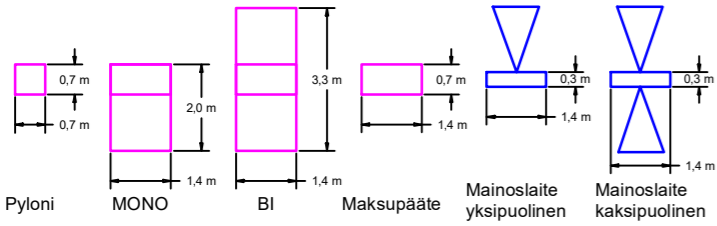
ETRS 1989 GK25FIN



Pohjakartta: Helsingin ortokuva 2019 ja Helsingin kantakartta. Aineiston ylläpitäjä Helsingin kaupunkiympäristön toimiala / Kaupunkimittaustalvelut. Aineisto ladattu 12/2020.

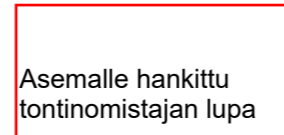


Kaupunkipyöräasemien tyypimitat



Aseman tyyppi ja koko

MONO 12 (8,4 m)



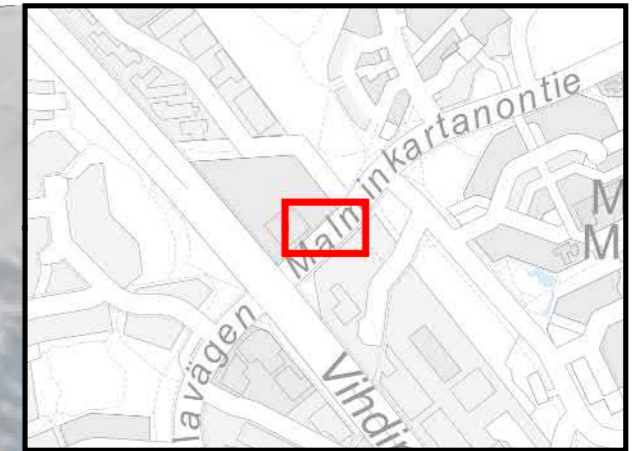
CITY BIKE FINLAND OY
Kaupunkipyöräasemat 2021
396 Malminkartanonhuippu, Naapuripellontie 7

SUUNN.	Heikkilä, M	KORK.	
TARK.	Raninen, M	MK.	1:400
PVM.	13.12.2020	KARTTA	

Ohjeellinen



ETRS 1989 GK25FIN



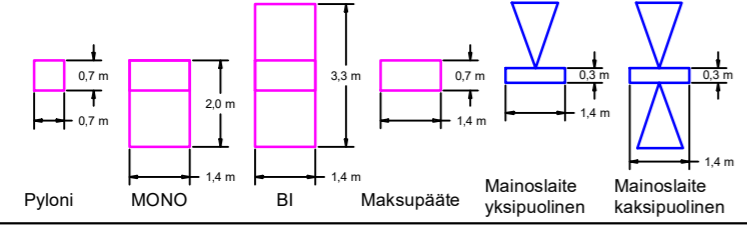
Asema vaatii nurmen päällystämisen tältä osin

Malminkartanontie



Pohjakartta: Helsingin ortokuva 2019 ja Helsingin kantakartta. Aineiston ylläpitäjä Helsingin kaupunkiympäristön toimiala / Kaupunkimittaustalvet. Aineisto ladattu 12/2020.

Kaupunkipyöräasemien tyypimitat



Aseman tyyppi ja koko

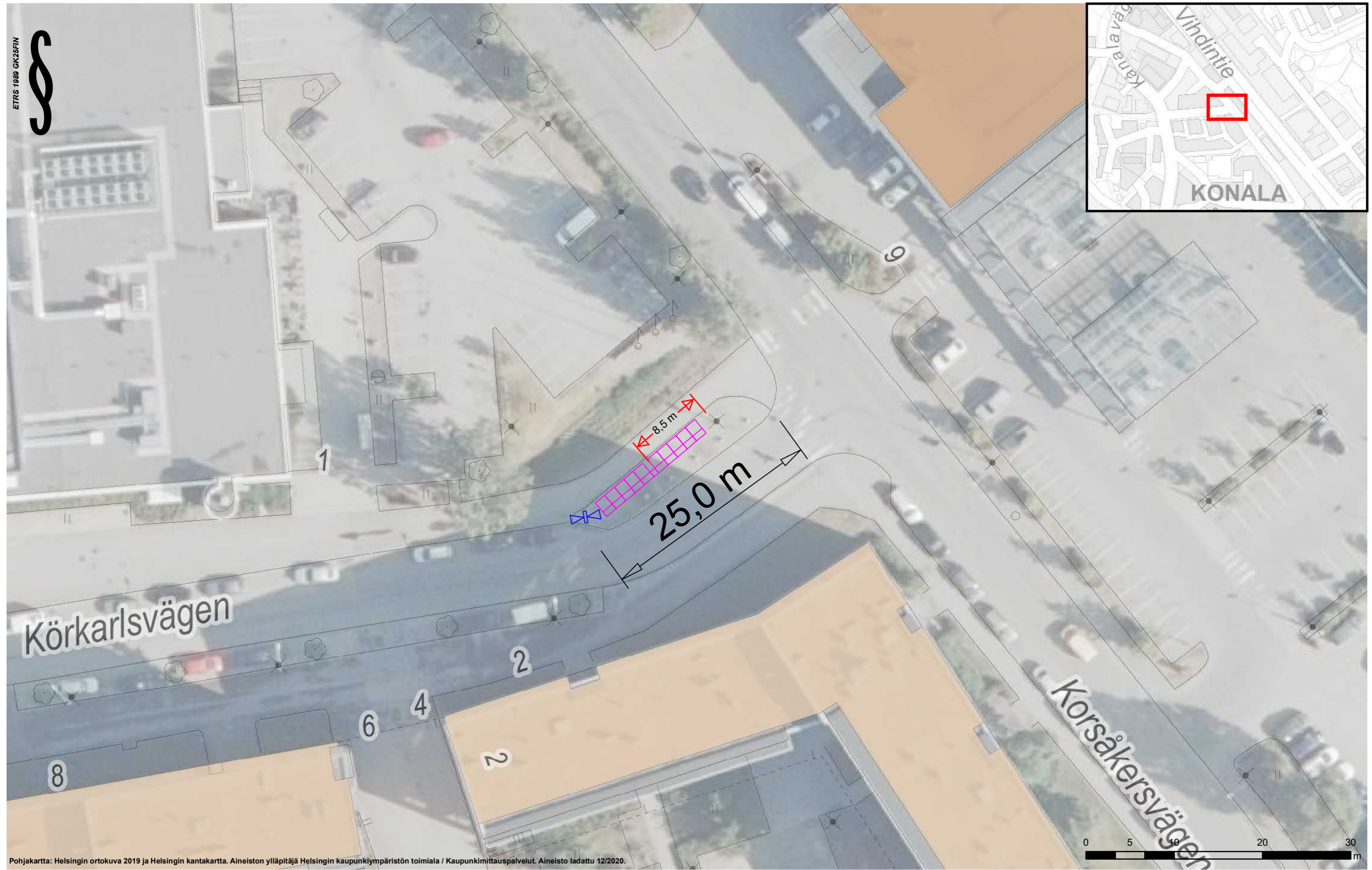
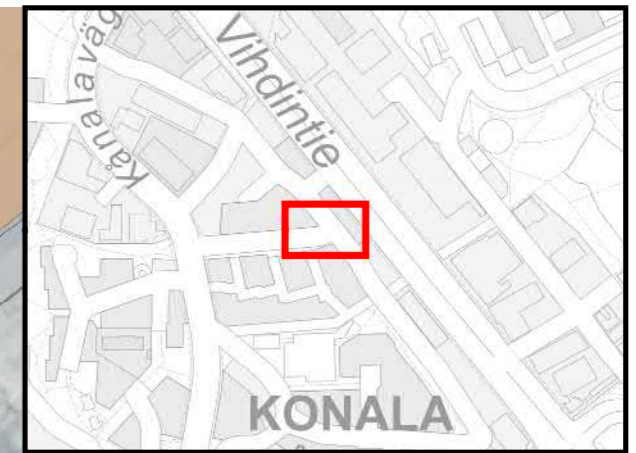
MONO 16 (11,2 m)

CITY BIKE FINLAND OY
Kaupunkipyöräasemat 2021
 397 Hankasuontie, Malminkartanontie 2

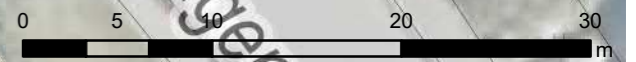
SUUNN.	Heikkilä, M	KORK.	
TARK.	Raninen, M	MK.	1:400
PVM.	13.12.2020	KARTTA	

Ohjeellinen

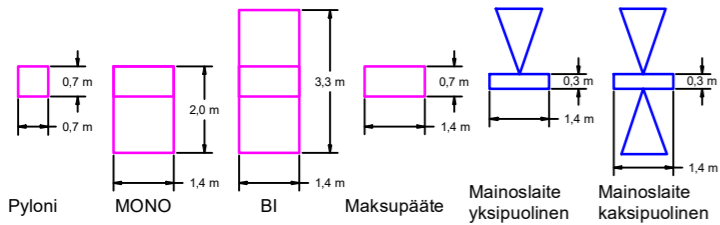




Pohjakartta: Helsingin ortokuva 2019 ja Helsingin kantakartta. Aineiston ylläpitäjä Helsingin kaupunkiympäristön toimiala / Kaupunkimittaustalvelut. Aineisto ladattu 12/2020.



Kaupunkipyöräasemien tyypimitat



Aseman tyyppi ja koko

MONO 20 (14 m)

Ohjeellinen

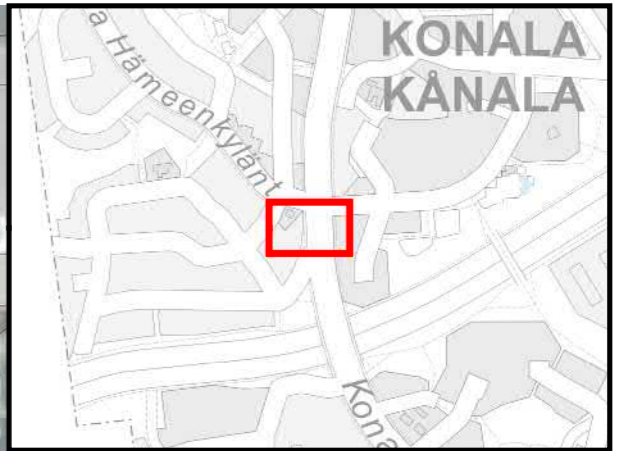
CITY BIKE FINLAND OY			
Kaupunkipyöräasemat 2021			
398 Ajomiehentie, Ajomiehentie 1			
SUUNN.	Heikkilä, M	KORK.	
TARK.	Raninen, M	MK.	1:400
PVM.	13.12.2020	KARTTA	



ETRS 1989 GK25FIN



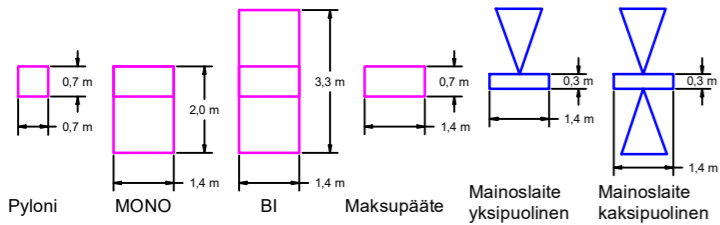
Kyntäjätie



Telakat
asennetaan
vinoon, RIGHT

Pohjakartta: Helsingin ortokuva 2019 ja Helsingin kantakartta. Aineiston ylläpitäjä Helsingin kaupunkiympäristön toimiala / Kaupunkimittauspalvelut. Aineisto ladattu 12/2020.

Kaupunkipyöräasemien tyypimitat



Aseman tyyppi ja koko

MONO 14 (9,8 m)

CITY BIKE FINLAND OY
Kaupunkipyöräasemat 2021
399 Vähäntuvantie, Kylväjäntie 12



SUUNN.	Heikkilä, M	KORK.	
TARK.	Raninen, M	MK.	1:400
PVM.	13.12.2020	KARTTA	

Ohjeellinen