



RAKENNUSOIKEUS
TONTIN 5 PINTA-ALA

KÄYTETTY RAKENNUSOIKEUDellinen KERROSALA

KERROSALA 1.–13. krs
KELLARI K1–K3
AUTOHALLI K1–K3
KOKONASALA

RAKENNUKSEN PALOLUOKKA P1
RAKENNUKSEN PALOTURVALLISUUDEN RISKITASOLUOKKA R1

KORTTELIN KAIKKI RAKENNUKSET JA PYSÄKÖINTIHALLI VARUSTETAAN AUTOMAATTISELLA SAMMUTUSJÄRJESTELMÄLLÄ (SPRINKLER)
SPRINKLERKESKUS SUIJATSEE TONTILLA 3, K2–KELLARIKERROKSESSA (AS OY HELSINGIN VIHELYS).

TONTIN 5 RAKENNUKSEN PORRASHUONE VARUSTETAAN KIINTELLÄ SAMMUTUSVESIPUTKISTOLLA, ns. KUIVANOUSU. KUIVANOUSUJEN SYTÖTÖLITTEIT ASEMAMIEHENKADULLA KATTATASOSSA +19.20.

KORTTELIN 17028 TONTILLE 2, 3, 5 JA 6 ON LAADITTU YHTEINEN KOKO KORTTELIA KOSKEVA PALOTEKNINEN SUUNNITELMA.

AUTOPAIKKALASKELMA:
ASEMAKAVAN MUKAINEN AUTOPAIKKAVAATIMUS VÄHINTÄN 1AP/145kem2
3943/145 = (27,2) 2BAP, JOSTA LE–AUTOPAIKKOJA VÄHINTÄN 1/30AP = 1 LE–AP
TONTILLE 5 TOTEUTETAAN AUTOPAIKKOJA 29AP.

AUTOPAIKKOISTA 21AP SUIJATSEE KORTTELIN YHTEISESSÄ PIHAKANNEN ALLE RAKENNETTAVASSA 3–KERROKSESSA AUTOHALLISSA JA 8AP SOPIMUKSEN MUKAISESTI ITÄ–PASILAN PYSÄKÖINTI OYN HALLINNOISSA PYSÄKÖINTIHALLIEMISSA.

KORTTELIN YHTEISESSÄ AUTOHALLISSA ON YHTEENSÄ 86AP. AUTOPAIKAT SUIJOTTUVAT AUTOHALLIN TONTIIN 2, 3, 5 JA 6 YHTEISJÄRJESTELYSOPIMUKSEN MUKAISESTI.

AJO KORTTELIN YHTEISEEN AUTOHALLIN ASEMAKAVAN KADULLA TONTIEN 5 JA 6 KAULTA, ITÄ–PASILAN PYSÄKÖINTI OYN PYSÄKÖINTILAITOKSET SUIJATSEVAT ALLE 400m:n ETÄISYDELLÄ KORTTELIN 17028 KIINTEISTÖISTÄ.

POLKUPYÖRÄPAIKKALASKELMA:
ASEMAKAVAN MUKAINEN PP–PAIKKAVAATIMUS VÄHINTÄN 1PP/30kem2
3943/30 = 131PP
PP–PAIKAT SUIJATSEVAT YHTEISJÄRJESTELYSOPIMUKSEN MUKAISESTI TONTIEN 5 JA 6 1.KRS:IN JA K2–KELLARIKERROKSEN ULKOILUVALINEVARASTOISSA.

VÄESTÖNSUOJA:
VÄESTÖNSUOJAN VARSINAISEN SUOJA–ALAN TARVE: 3943kem2 x 2X = 78,8m2
RAKENNUKSEEN EI RAKENNETA VÄESTÖNSUOJAA, VAAN SE TUKEUTUU SOPIMUKSEN MUKAISESTI ITÄ–PASILAN KALLIOVÄESTÖNSUOJAAN, JOSSA ON SUOJA–ALAA KÄYTETTÄVISSÄ 89,38m2.

ASEMAKAVAN EDellyTTÄMÄ VIHERTÄMISTEN VÄHINTÄN 50% OSUUS KORTTELIN KATTOPINTA–ALASTA SUOJITTUUN TONTIN 2 (23%) JA TONTIN 3 (29%) RAKENNUSTEN VESIKATOLLE.

PIHAN SADEVEDET VIIVYTETÄN JA OHJATAAN KAUPUNGIN SADEVESIVERKOSTOON.
HULEVESI EI VOI IMETTÄYTYÄ TONTILLA MAAPERÄÄN, EIKÄ RAKENTAA MAANALAISTA HULEVESIEN VIIVYTYSJÄRJESTELMÄÄ, KOSKA KAIKKIEN RAKENNUSTEN KELLARIKERROKSET KATTAVAT KOKO KORTTELIN PINTA–ALAN.

PIHAN JÄSENTELY ESITETTY TARKEMMIN PIHASUUNNITELMASSA.
TONTILLE 17028–2, 17028–3, 17028–5 JA 17028–6 ON LAADITTU YHTEISJÄRJESTELYSOPIMUS RASTELUUNTOISTISTA OIKEUKSISTA.

ASEMAKAVAMERKINNÄT JA MAÄRYKSET

AK Asuinrakennuksen korttelialue.

2 m kaava-alueen rajan ulkopuolella oleva viiva.

Korttelin, kortteliosan ja alueen raja.

Osa-alueen raja.

Ohjeellinen alueen tai osa-alueen raja.

Ohjeellinen tontin raja.

Risti merkinnän päällä osoittaa merkinnän poistamista.

17028 Korttelin numero.

2 Ohjeellinen tontin numero.

2430 Rakennusluvasta verostamattomana.

+25.7 Pihakannen ikkämääräinen korkeusaste.

VI Roomalainen numero osoittaa rakennuksen, rakennuksen tai osan suurimman sallitun kerrosluvun.

Rakennuksen tai sen osan suurin sallittu korkeusaste:
+ 47.0 kun kerrosluku on VI,
+ 55.5 kun kerrosluku on IX,
+ 64.5 kun kerrosluku on XII.

Rakennusta.

Maanantoinen tila.

Uloko, jonka alle tulee jäädä vähintään 9,0 metriä vapaa alaa. Ulokoalan alla maan tai pihakannen pinta saa olla korkeintaan 1,0 metrin vieressä kadun tasoa ylempänä. Ulokojen rystytään tulee olla samassa korkeudessa vieressä, korkeintaan VI-kerroksen rakennuksen osan rystytään kanssa.

Huoli osoittaa rakennustalon sivun, johon rakennus on rakennettava kiinni.

Leikkialueeksi varattu ohjeellinen alueen osa.

Ohjeellinen istutettava alueen osa.

Ohjeellinen istutettava alueen osa, jossa on otettava putka ja pensaita.

Maanantoinen tekninen tuolin tunneli, jonka kohdalla ei saa suorittaa purkua, kaivua eikä louhintaa siten, että silti aiheutuu tunnelille häiriötä.

Juna- ja rautatiealueen puolella rakennuksen 1. kerroksessa on sijoitettava jalankulkuympäristöä edistävää, yleiselle avointa tilaa: tai palvelualueita vähintään 250 k-m2. Tiloihin on järjestettävä esteetön saakäynnin suoraan kadulta.

Rakennuksen 1. kerroksessa ei saa asuntota sijoittaa kadun varteen lukuun ottamatta pääasuntoja, jotka avautuvat myös etelään Arndt Pekurisen puiston. Juna- ja rautatiealueen puolella rakennuksen 1. kerroksessa ei kuitenkaan saa sijoittaa asuntoja.

Kadun puolella esimerkissä kerroksessa asuinhuoneen lattian tulee olla vähintään 0,7 m vieressä kadun pintaa ylempänä huoneen ikkunan avautuessa kadulle.

Asukkaiden käyttöön on rakennettava riittävästi varasto- ja huoltoilmoja sekä vähintään:
- 1 talopuusa
- 1 talosauna / 30 sanointia asuntoa
- 1 % asuma-alueen merkitystä kerroksista harraste-, kokonumis- tai vastaavia yhteistiloja.

Asukkaiden yhteiskäytössä oleva talopuusa tulee rakentaa rakennuksen 1. kerroksessa. Pesulajärjestelmien yhteinen tulee rakentaa harraste-, kokonumis- tai vastaava yhteistila.

Asukkaiden yhteiskäytössä olevia saunatiloja tulee rakentaa korkeintaan VI- ja XII-kerroksien rakennuksen osien katolle tai kerroksien kottihin, jotka liittyvät alennan rakennuksen osien katolle tai ovat sen yläpuolella.

Saunailojen yhteyteen tulee rakentaa harraste-, kokonumis- tai vastaava yhteistila ja kattoterassi, parveke tai pihalla-alue.

Katolle rakennettavat saunasatokset ja niiden liittyvät yhteis-, porrashuone- ja tekniset tilat tulee rakentaa pääosin alennan rakennuksen osan räystäälinjasta sisäänvedetyinä ja niiden pinta-ala saa olla yhteensä korkeintaan 250 k-m2 / kattolaso. Tilat saa rakentaa yhteen kerrokseen kaavaan merkityn kerrosluvun ja ylimmän sallitun korkeusasteen estämättä.

Asukkaiden yhteiseen käyttöön osoitettavat varasto-, huolto-, harraste-, kokonumis-, sauna- ja pesulatilat saa rakentaa kaavaan merkityn rakennusluokan lisäksi. Mikäli porrashuone toteutetaan kahdella postumelleportaalilla, saa toisen portaan rakentaa kaavaan merkityn rakennusluokan lisäksi. Tiloja varten ei tarvitse rakentaa autopaikkoja.

Katu- ja puistoalueen puoleiset parvekkeet tulee ruuata rakennusluokasta ja ne saavat ulottua tontin ulkopuolelle katutasolle enintään 1,0 metriä ja puistoalueelle enintään 1,5 metriä. Katualueelle ulottuvan parvekkeen alajänän on oltava vähintään 6,0 metriä katupinnan yläpuolella ja puistoalueelle ulottuvan parvekkeen alajänän vähintään 3,0 metriä maanpinnan yläpuolella.

Tontilla rakennusalueen rajaja ei saa ylittää.

Korttelin sisäpihan on muodostettava yhteinen leikki- ja oieskelualue. Tonttien välisiä rajoja ei saa aidata.

Jätehuoltotilat tulee sijoittaa pihakannen tason sisäpihan tiloihin.

Jykytys pihakannen alapuolisiin tiloihin tulee olla Asemamien enkkadulla ikkämäärästä tasolta +19.

Ziin sallittu ouhintataso on +14.5.

Purku- tai rakennustyöt eivät saa aiheuttaa vaurioita korttelia ympäröiville kansirakenteille. Kansirakenteisiin tehtävistä muutoksista on sovittava kaupungin kanssa.

Rakennukset tulee suunnitella tasakattoisiksi sisäpuolisen syökytövin.

Katolle sijoitettavat konehuoneet, tekniset tilat ja laitteet tulee suunnitella kokonaisuutena. Katolla tilat tulee jäsentää siten, että ne muodostavat rakennuksen julkisivusta sisään vedettyjä yhtenäisiä elementtejä. Katolla tilat saa rakentaa yhteen taseon ylimmän sallitun korkeusasteen estämättä. Tilat saa sijoittaa myös ylempiin kerroksiin kaavaan merkityn rakennusluokan lisäksi.

Autojen pysäköintihallien ilmanvaihtoratkaisu tulee ulottaa ylimmän vesikatolle yläpuolelle rakennuksen rungon seitä.

Hulevesien johtamista sadevesijärjestelmään tulee viivytää viherkatoilla ja pihakansi-istutuksilla. Viherkattoja tulee rakentaa vähintään 50 % korttelin kattoalasta. Muille kattoalustoille tulee sijoittaa terrassoja ja ohjekalvopaikkoja asuunkäytön käyttöön. Käytettävien viherkattojen korkeusasteen VI-kerroksen rakennuksen osan katolle tulee olla vähintään puoli-intensivinen ja kivesvalulajin paksuuden vähintään 200 mm. Muille kattoalustoille viherkaton tulee olla vähintään ekstensivinen. Pihakannen istutusten tulee olla hyödyllisiä intensiivisiä ja kasvuvalun tulee olla kasvillisuuden vaatimusten mukaisesti 200–1000 mm.

Rakennuksen julkisivujen on oltava pääosin betonia. Julkisivujen pinta tulee käsitellä ja julkisivujen saumat sormitella innovatiivisella ja kaupunkikuvallisesti korkeatasoisella tavalla. Elementtien pystysaumrat tulee sijoittaa päällikköissä kerroksissa vaihtelevasti eri kohtiin. Rakennuksen sisäänkäynnissä, sisäänvedetyissä rakennuksen osissa, kattotasooissa ja parvekkeiden laustaseissa tulee käyttää julkisivun päälamelleista ja -väristä poikkeavaa materiaalia ja totehtevasti.

Rakennuksen sisäänkäynteihin liittyy un ulkopuolaiden ja -luskien tukirakenteissa tulee käyttää graafista betonia.

Maantasokerroksen julkisivu ei saa antaa umpinaista vaikutelmaa.

Autopaikkoja tulee rakentaa vähintään 1 ap / 145 k-m2.

Opiskelija-asunnoille ei tarvitse rakentaa autopaikkoja.

Mikäli tontti liittyy pysyvästi yhteiskäyttö- tai -järjestelmään, autopaikojen vähimmäismäärästä voidaan vähentää 5 ap yhtä yhteiskäyttöautopaikkaa kohti, yhteensä kuitenkin enintään 10 %.

ARA- ja kaupungin vuokra-asuntojen osalta voidaan toteuttaa 20 % vähemmän autopaikkoja kuin vastaavissa omistusasunnoissa.

Tuettu vuokra-asuntotutannon (kaupungin ja ARA vuokra-asunnot) osalla kannusmiljoilähtävien vähennysten yhteenlaskettu autopaikojen kokonaisu-määrä on enintään 40 % laskentajähen määrittämässä mitään vähennystä sisältävästä kokonaisu-paikka-määrästä. Muun kuin tuettu vuokra-asuntotutannon osalta kannusmiljoilähtävien vähennysten yhteen-laskettu kokonaisu-määrä on enintään 25 % laskentajähen määrittämässä mitään vähennystä sisältävästä kokonaisu-paikka-määrästä.

Tontin autopaikoista vähintään 60 % on sijoitettava omalle korttelialueelle ja 40 % saa sijoittaa muille korttelialueille korkeintaan 400 metrin etäisyydelle omasta korttelialueesta.

Tontilla toteutettavat autopaikat on sijoitettava pihakannen tason alapuolelle.

Pokkuryörien pysäköintipaikkoja tulee rakentaa vähintään 1 pp / 30 k-m2. Pyöräpaikat on sijoitettava rakennuksen 1. kerroksessa tai pihakannen tason alapuolelle.

Maan ja pihakannen alaisissa pysäköintilokkeissa ei tarvitse rakentaa tontin rajaseinää. Jos rajaseinää ei rakenneta, tulee paloteknisiä ratkaisuja suunniteltaessa käsitellä korttelia yhtenä kokonaisuutena riittävän turvallisuustason saavuttamiseksi.

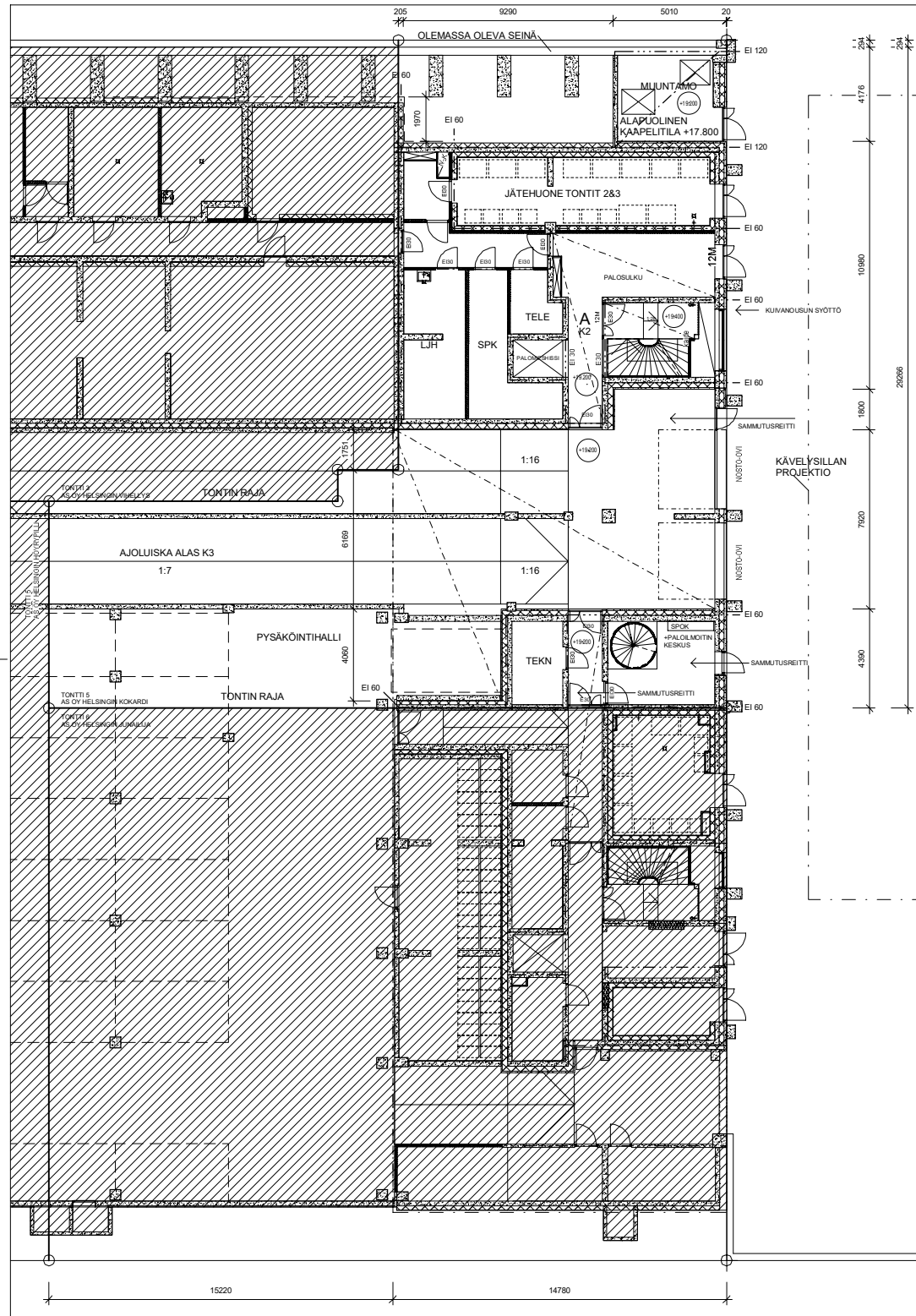
Tällä asemakaava-alueella korttelialueella on laadittava erillinen tonttijaka.

KORVAUSPIIRUSTUKSEN pvm. 20.10.2020
PÄIVITETTY AUTOPAIKKALASKELMA, ASEMAPIIRROKSEEN LISÄTTY SAMMUTUSREIITIT

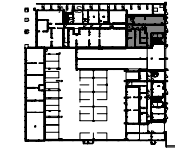
Ratu

Kuva/Kylä	Korttelin/Pala	Tontti/Rno	
17. PASILA	17028	5	
UUSI RAKENNUS			PÄXPIIRUSTUS
ASUNTO OY HELSINGIN KOKARDI			RAK3 ASEMAPIIRROS 1:500
KELLOSLITA 8a 00520 HELSINKI			
ARKKITEHTITOIMISTO HANNU JAANKOLA OY TALLENKALLION PLAZA 1 00200 HELSINKI Puh. 09 +358 206 60 00 Fax. 09 +358 206 60 44 toimisto@hannujaankola.fi etunimi@hannujaankola.fi			ARK 870
03.12.2020			100

Rakennusluonnitelja



- RAKENNUKSEN PALOLUOKKA P1.
- RAKENNUKSEN PALOTURVALLISUUDEN RISKITASOLUOKKA R1
- KORTTELIN KAIKKI RAKENNUKSET JA PYSÄKÖINTIHALLI VARUSTETAAN AUTOMAATTISELLA SAMMUTUSJÄRJESTELMÄLLÄ (SPRINKLER).
SPRINKLERIKESKUS SIIJAITSEE TONTILLA 3, K2-KELLARIKERROKSESSA (AS OY HELSINGIN VIHRELLYS).
- RAKENNUKSEN PORRASHUONEET VARUSTETAAN KIINTEÄLLÄ SUMUTUSVESIPUTKISTOILLA, ms. KUIVANOUSUJ. KUIVANOUSUJEN SYÖTTÖLITTIMET ASEMMAMIEHENKADULLA KATUOSASSA +19.200.
- KORTTELIN 17028 TONTEILLE 2, 3, 5 JA 6 ON LAADITTU YHTEINEN KOKO KORTTELIA KOSKEVA PALOTEKNINEN SUUNNITELMA.
- ASUNNOT OSASTOITU HUONEISTOITTAIN EI60, PARVEKELAATAT EI30 JA PARVEKEPIELET EI15.
- ASUNTOJEN PORRASHUONEIDEN OVET EI30 VARUSTETAAN OVENSULKIMIN
- PYSTYHORMIT OVAT OSASTOINTIVAATIMUKSET TÄYTTÄVIÄ KERROKSEN KORKUISIA BETONIRAKENTEISIA HORMIELEMENTTEJÄ.
- ASUNNOT (1kg/50m²) JA PORRASHUONEET VARUSTETAAN SÄHKÖVERKKOON KYTKETYN ARKUNVARMINNETUJEN PALOVAROITTIMIN.
- PORRASHUONEIDEN SAVUNPOISTON OHJAUS JA ILMANVAHDON HÄTÄPYSÄYTYS PAIKALLISESTI SISÄÄNKÄYNTIKERROKSESSA.
- RAKENNUS VARUSTETAAN MÄÄRÄYSTEN MUKAISILLA HUONEISTOKOHTAISILLA KONEELLISELLA, LÄMMÖNTALTEENOTOLLA VARUSTETULLA, TULO- JA POISTOILMANVAHDOLLA.
- RAKENNUKSEN PARVEKKEET VARUSTETAAN PUITEETOMIN, AVATTAVIN PARVEKELASITUSKIN.

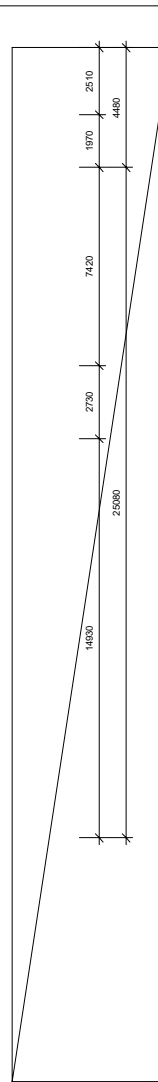
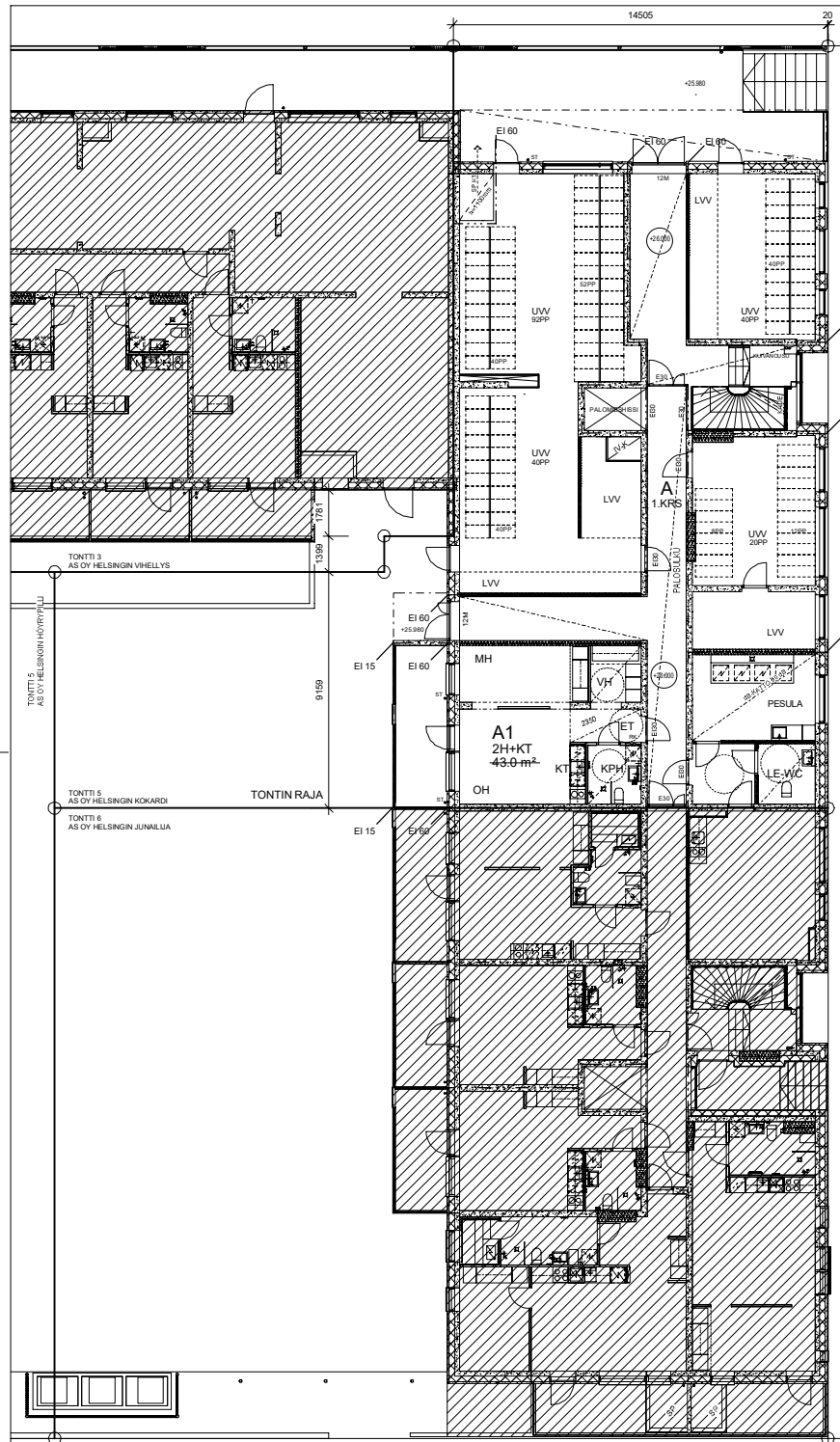


SUUNNIT 1:1000

Piirustus korvaa edellisen piirustuksen päivämäärällä 20.10.2020

Korkeusjärjestelmä N2000 Tasokoordinaatio ETRS-GK25			
Kaavioalueen nimi	Katteen / Tilin	Tuuri / Rivi	
17. PASILA	17028	5	
Rakennusvaihe	UUSI RAKENNUS		PÄÄPIIRUSTUS
Rakennusohje	ASUNTO OY HELSINGIN KOKARDI		POHJAPIIRUSTUS K2 KELLARI 1:100
Suunnittelijan yhteystiedot, nimi ja puhelinnumero	Kellosilta 8a 00520 Helsinki		ARK
ARKKITEHTITOIMISTO HANNU JAANKOLA OY Talbergin puisto 1 02000 Helsinki p.09-695 2900 fax: 09-695 29 444 e-mail: torstee@hjk-jankola.fi			870
03.12.2020			102

Rakennusur suunnittelija



RAKENNUKSEN PALOLUOKKA P1.

RAKENNUKSEN PALOTURVALLISUUDEN RISKITASOLUOKKA R1

KORTTELIN KAIKKI RAKENNUKSET JA PYSÄKINTIHALLI VARUSTETAAN AUTOMAATTISELLA SAMMUTUSJÄRJESTELMÄLLÄ (SPRINKLER), SPRINKLERIKESKUS SJAITSEE TONTILLA 3, K2-KELLARIKERROKSESSA (AS OY HELSINGIN VIEHELLYS).

RAKENNUKSEN PORRASHUONEET VARUSTETAAN KIINTELLÄ SUMUTUSVESIPUTKISTOILLA, ms. KUIVANOUSUJ. KUIVANOUSUJEN SYÖTTÖLITTIMET ASEMMAMIEHENKADULLA KATUTASOSSA +19.200.

KORTTELIN 17028 TONTEILLE 2, 3, 5 JA 6 ON LAADITTU YHTEINEN KOKO KORTTELIA KOSKEVA PALOTEKNINEN SUUNNITELMA.

ASUNNOT OSASTOITU HUONEISTOITAIN EI60, PARVEKELAATAT EI30 JA PARVEKEPIELET EI15.

ASUNTOJEN PORRASHUONEIDEN OVET EI30 VARUSTETAAN OVENSULKIMIN

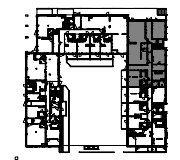
PYSTYHORMIT OVAT OSASTOINTIVAATIMUKSET TÄYTTÄVIÄ KERROKSEN KORKUISIA BETONIRAKENTEISIA HORMIEMENTTEJÄ.

ASUNNOT (1kpl/50m²) JA PORRASHUONEET VARUSTETAAN SÄHKÖVERKKOON KYTKETIYN ARKU/VARMINNETIIN PALOVAAROITTIMIN.

PORRASHUONEIDEN SAVUNPOISTON OHJAUS JA ILMANVAHDON HÄTÄPYSÄYTYS PAIKALLISESTI SISÄNKÄYNTIKERROKSESSA.

RAKENNUS VARUSTETAAN MÄÄRÄYSTEN MUKAISELLA HUONEISTOKOHTAISELLA KONEELLISELLA, LÄMMÖNTALTEENOTOLLA VARUSTETULLA, TULO- JA POISTOILMANVAHDOLLA.

RAKENNUKSEN PARVEKKEET VARUSTETAAN PUITEET TOMIN, AVATTAVIN PARVEKELASITUKSIN.

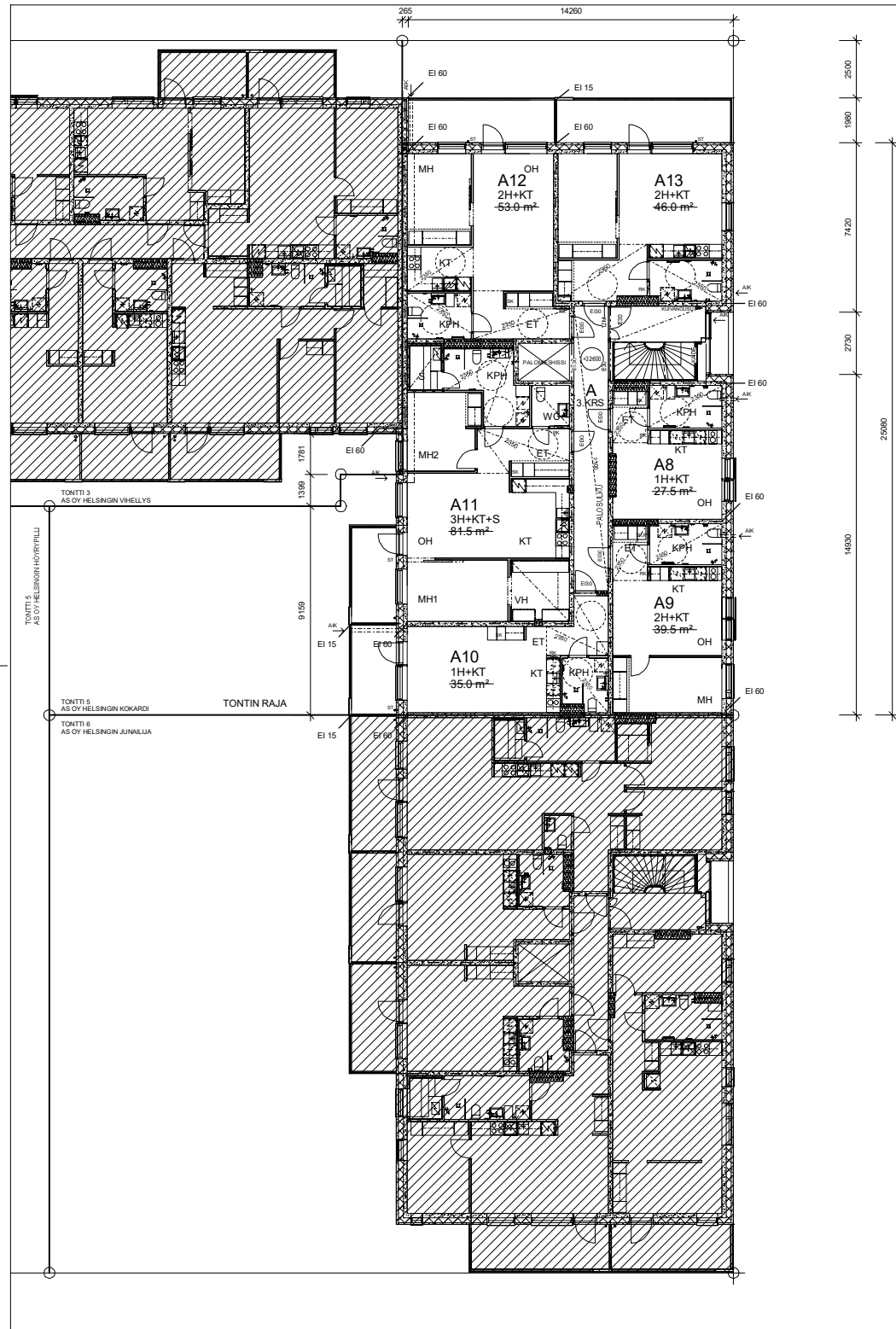


SUUNNIT 1:1000

Piirustus korvaa edellisen piirustuksen päivämäärällä 20.10.2020

Korkeusjärjestelmä N2000 Taskordinaatio ETRS-GK25			
Rakennuskohteen nimi	Kohde / Tilä	Suunn / Rev	
17. PASILA	17028	5	
Rakennusvaihe	UUSI RAKENNUS		PÄÄPIIRUSTUS
Rakennusohje	ASUNTO OY HELSINGIN KOKKARDI		POHJAPIIRUSTUS 1. KERROS 1:100
Skannoidun piirustuksen ylös- ja vasemmalla olevat tiedot	Kellosilta 8a 00520 Helsinki		
ARKITEHTITOIMISTO HANNU JAANKOLA OY			ARK
Talbergin puolesta 1	02000 Helsinki		870
p.05-050-2940 fax: 05-050-29-444 e-mail: torstero@hank-jaankola.fi			104
03.12.2020			

Rakennussuunnittelija



RAKENNUKSEN PALOLUOKKA P1.

RAKENNUKSEN PALOTURVALLISUUDEN RISKITASOLUOKKA R1

KORTTELIN KAIKKI RAKENNUKSET JA PYSÄKÖINTIHALLI VARUSTETAAN AUTOMAATTISELLA SAMMUTUSJÄRJESTELMÄLLÄ (SPRINKLER), SPRINKLERIKESKUS SIIJAITSEE TONNILLA 3, K2-KELLARIKERROKSESSA (AS OY HELSINGIN VIELLYS).

RAKENNUKSEN PORRASHUONEET VARUSTETAAN KIINTEÄLLÄ SUMUTUSVESIPUKISTOILLA, m. KUIVANOUSUJ. KUIVANOUSUJEN SYÖTTÖLIITTIMET ASEMAKOROKSESSA KATUTASOSSA +19.200.

KORTTELIN 17028 TONTEILLE 2, 3, 5 JA 6 ON LAADITTU YHTEINEN KOKO KORTTELIA KOSKEVA PALOTEKNINEN SUUNNITELMA.

ASUNNOT OSASTOITU HUONEISTOITAIN EI60, PARVEKELAATAT EI30 JA PARVEKIEPIELET EI15.

ASUNTOJEN PORRASHUONEIDEN OVET EI30 VARUSTETAAN OVENSULKIMIN

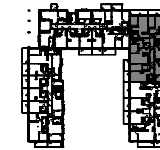
PYSTYHORMIT OVAT OSASTOINTIVAATIMUKSET TÄYTTÄVIÄ KERROKSEN KORKUISIA BETONIRAKENTEISIA HORMIELEMENTTEJÄ.

ASUNNOT (1kpl/50m²) JA PORRASHUONEET VARUSTETAAN SÄHKÖVERKKOON KYTKETYN ARKU/VARMINNETIIN PALOVAROITTIMIN.

PORRASHUONEIDEN SAVUNPOISTON OHJAUJA JA ILMANVAIHDON HÄTÄPYSÄYTYS PAIKALLISESTI SISÄNKÄYNTIKERROKSESSA.

RAKENNUS VARUSTETAAN MÄÄRÄYSTEN MUKAISELLA HUONEISTOKOHTAISELLA KONEELLISELLA, LÄMMÖNTALTEENOTOLLA VARUSTETULLA, TULO- JA POISTOILMANVAIHDOLLA.

RAKENNUKSEN PARVEKKEET VARUSTETAAN PUITEETOMIN, AVATTAVIN PARVEKELASITUSKIN.

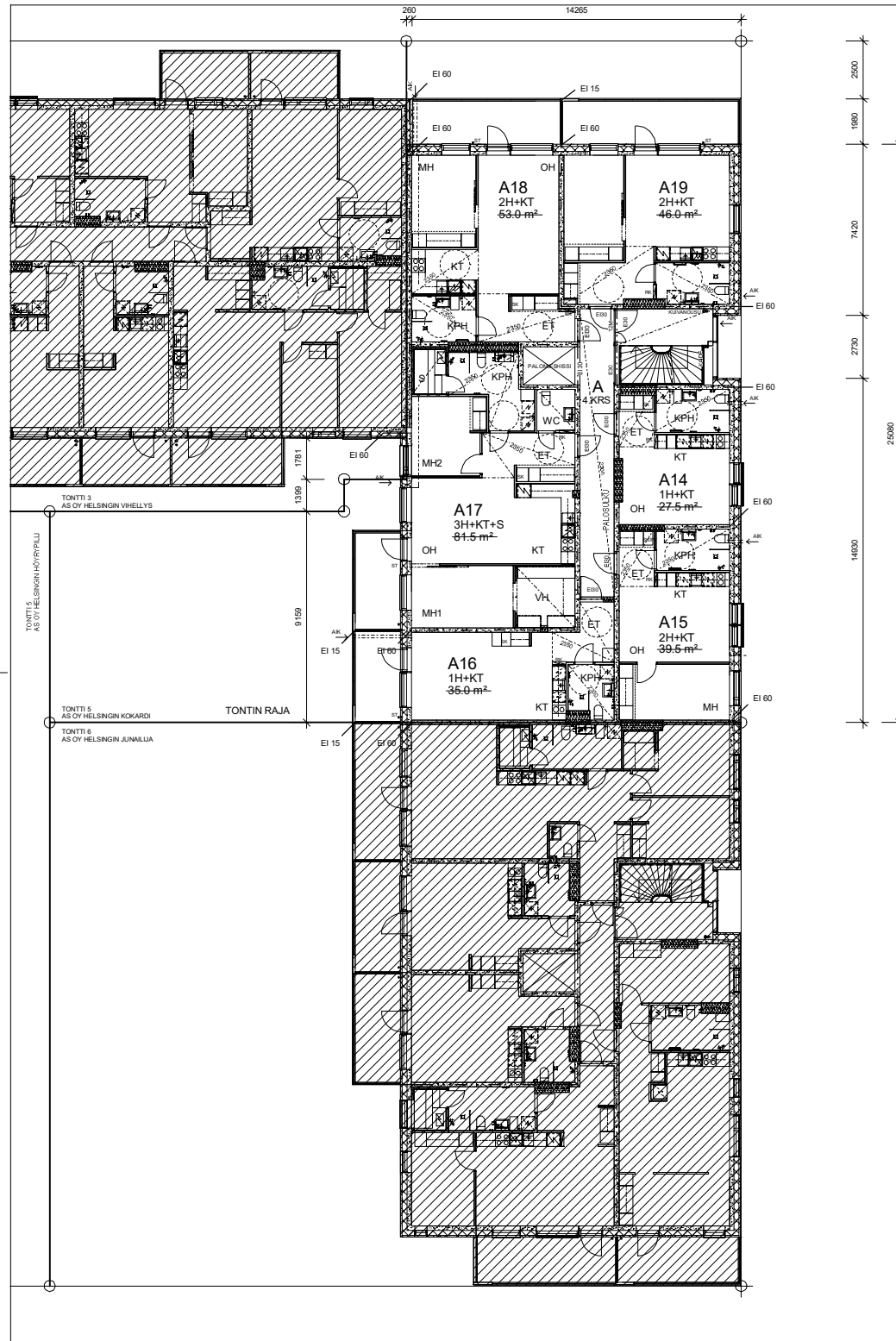


SUUNNITTA 1:1000

Piirustus korvaa edellisen piirustuksen päivämäärällä 20.10.2020

Korkeusjärjestelmä N2000 Taskordinaatio ETRS-GK25			
Rakennuskohteen nimi	Kohde / Tilin	Sivu / Rivi	
17. PASILA	17028	5	
Rakennusvaihe	UUSI RAKENNUS		PÄÄPIIRUSTUS
Rakennusohje	ASUNTO OY HELSINGIN KOKARDI		POHJAPIIRUSTUS 1:100 3. KERROS
Suunnittelijan yhteystiedot: yritys, osoite ja puhelinnumero	Kellosilta 8a 00520 Helsinki		ARK
ARKKITEHTITOIMISTO HANNU JAANKOLA OY Talbergin puolesta 1 02000 Helsinki p.09-6952900 fax.09-6952944 e-mail: torstee@hjk-jankola.fi	870		106
03.12.2020			

Rakennussuunnittelija



RAKENNUKSEN PALOLUOKKA P1.

RAKENNUKSEN PALOTURVALLISUUDEN RISKITASOLUOKKA R1

KORTTELIN KAIKKI RAKENNUKSET JA PYSÄKÖINTIHALLI VARUSTETAAN AUTOMAATTISELLA SAMMUTUSJÄRJESTELMÄLLÄ (SPRINKLER), SPRINKLERIKESKUS SIIJAITSEE TONNILLA 3, K2-KELLARIKERROKSESSA (AS OY HELSINGIN VIELLIS).

RAKENNUKSEN PORRASHUONEET VARUSTETAAN KIINTEÄLLÄ SUMUTUSVESIPUTKISTOILLA, ms. KUIVANOUSUJ. KUIVANOUSUJEN SYÖTTÖLIIKIMET ASEMAKOROKSESSA KATUTASOSSA +19.200.

KORTTELIN 17028 TONTEILLE 2, 3, 5 JA 6 ON LAADITTU YHTEINEN KOKO KORTTELIA KOSKEVA PALOTEKNINEN SUUNNITELMA.

ASUNNOT OSASTOITU HUONEISTOITTAIN EI60, PARVEKELAATAT EI30 JA PARVEKEPIELET EI15.

ASUNTOJEN PORRASHUONEIDEN OVET EI30 VARUSTETAAN OVENSULKIMIN

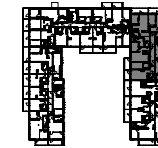
PYSTYHORMIT OVAT OSASTOINTIVAATIMUKSET TÄYTTÄVIÄ KERROKSEN KORKUISIA BETONIRAKENTEISIA HORMIELEMENTEJÄ.

ASUNNOT (1kpl/50m²) JA PORRASHUONEET VARUSTETAAN SÄHKÖVERKKOON KYTKETYN ARKU/VARMINNETIIVIN PALOVAROITTIMIN.

PORRASHUONEIDEN SAVUNPOISTON OHJAUJA JA ILMANVAHDON HÄTÄPYSÄYTYS PAIKALLISESTI SISÄNKÄYNTIKERROKSESSA.

RAKENNUS VARUSTETAAN MÄÄRÄYSTEN MUKAISELLA HUONEISTOKOHTAISELLA KONEELLISELLA, LÄMMÖNTALTEENOTOLLA VARUSTETULLA, TULO- JA POISTOILMANVAHDOLLA.

RAKENNUKSEN PARVEKKEET VARUSTETAAN PUITEET TOMIN, AVATTAVIN PARVEKELASITUSKIN.

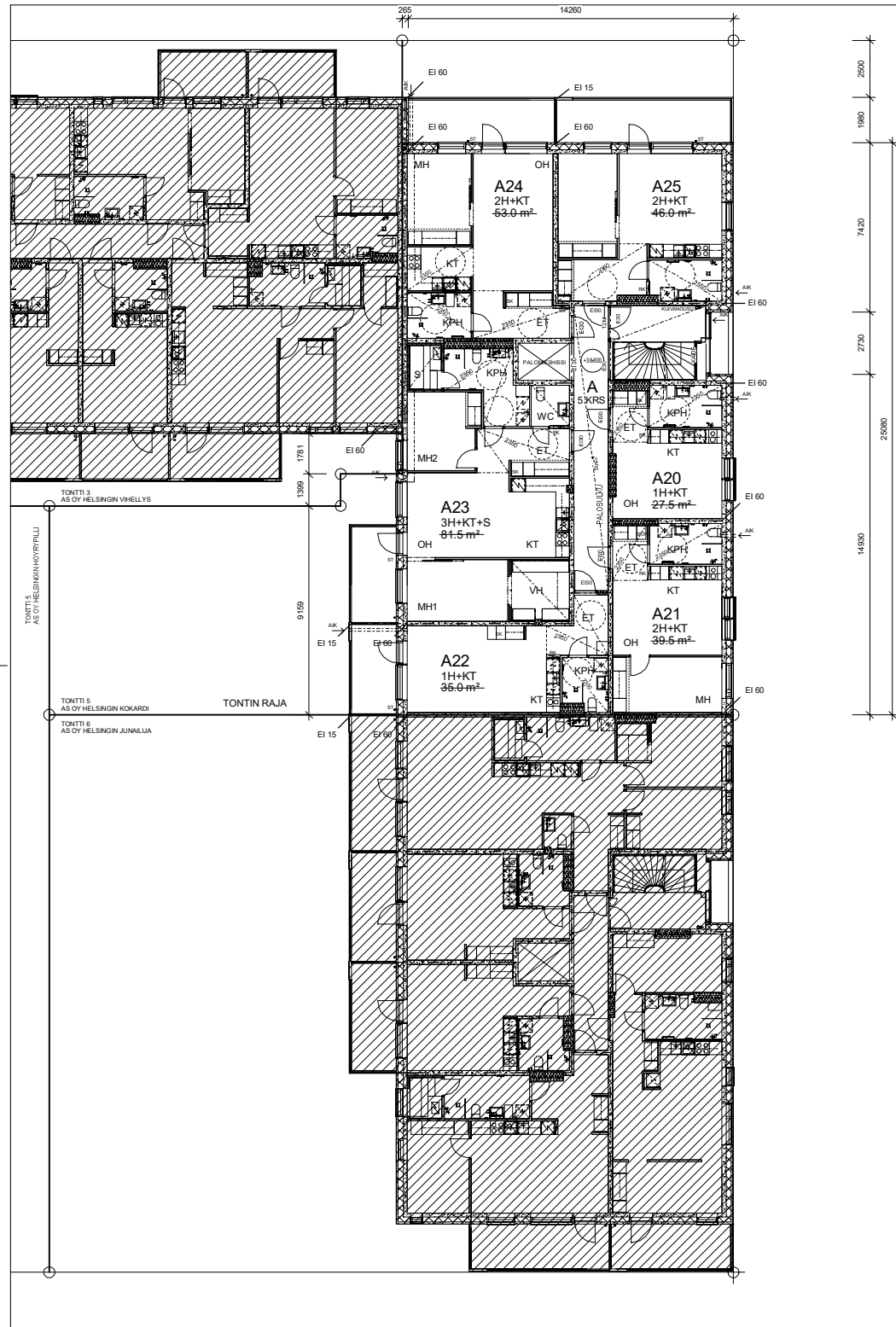


SUARTTI 1:1000

Piirustus korvaa edellisen piirustuksen päivämäärällä 20.10.2020

Korkeusjärjestelmä N2000 Taskordinaatio ETRS-GK25			
Kaavioalueen nimi	Kuukausi / Vuosi	Sivu / Rivi	
17. PASILA	17028	5	
Rakennusvaihe	UUSI RAKENNUS		PÄÄPIIRUSTUS
Rakennusohje	ASUNTO OY HELSINGIN KOKARDI		POHJAPIIRUSTUS 1:100 4. KERROS
Suunnittelijan yhteystiedot: yritys, osoite ja puhelinnumero	Kellostie 8a 00520 Helsinki		
ARKKITEHTITOIMISTO HANNU JAANKOLA OY Talbergin puistote 1 p.09-6952960 fax.09-6952944 e-mail: torstee@hjk-jaaokola.fi	02020 Helsinki		
03.12.2020	870		107

Rakennussuunnittelija



RAKENNUKSEN PALOLUOKKA P1.

RAKENNUKSEN PALOTURVALLISUUDEN RISKITASOLUOKKA R1

KORTTELIN KAIKKI RAKENNUKSET JA PYSÄKÖINTIHALLI VARUSTETAAN AUTOMAATTISELLA SAMMUTUSJÄRJESTELMÄLLÄ (SPRINKLER), SPRINKLERIKESKUS SIIJAITSEE TONTILLA 3, K2-KELLARIKERROKSESSA (AS OY HELSINGIN VIELLIS).

RAKENNUKSEN PORRASHUONEET VARUSTETAAN KIINTEÄLLÄ SUMUTUSVESIPUTKISTOILLA, ms. KUIVANOUSUJ. KUIVANOUSUJEN SYÖTTÖLITTIMET ASEMAKOROKSESSA KATUTASOSSA +19.200.

KORTTELIN 17028 TONTEILLE 2, 3, 5 JA 6 ON LAADITTU YHTEINEN KOKO KORTTELIA KOSKEVA PALOTEKNINEN SUUNNITELMA.

ASUNNOT OSASTOITU HUONEISTOITAIN EI60, PARVEKELAATAT EI30 JA PARVEKIEPIELET EI15.

ASUNTOJEN PORRASHUONEIDEN OVET EI30 VARUSTETAAN OVENSULKIMIN

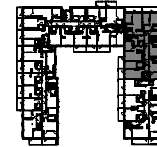
PYSTYHORMIT OVAT OSASTOINTIVAATIMUKSET TÄYTTÄVIÄ KERROKSEN KORKUISIA BETONIRAKENTEISIA HORMIELEMENTEJÄ.

ASUNNOT (1kpl/50m²) JA PORRASHUONEET VARUSTETAAN SÄHKÖVERKKOON KYTKETYN ARKU/VARMINNETUN PALOVAROITTIMIN.

PORRASHUONEIDEN SAVUNPOISTON OHJAUJA ILMANVAHDON HÄTÄPYSÄYTYS PAIKALLISESTI SISÄNKÄYNTIKERROKSESSA.

RAKENNUS VARUSTETAAN MÄÄRÄYSTEN MUKAISELLA HUONEISTOKOHTAISELLA KONEELLISELLA, LÄMMÖNTALTEENOTOLLA VARUSTETULLA, TULO- JA POISTOILMANVAHDOLLA.

RAKENNUKSEN PARVEKKEET VARUSTETAAN PUITEETOMIN, AVATTAVIN PARVEKELASITUKSIN.

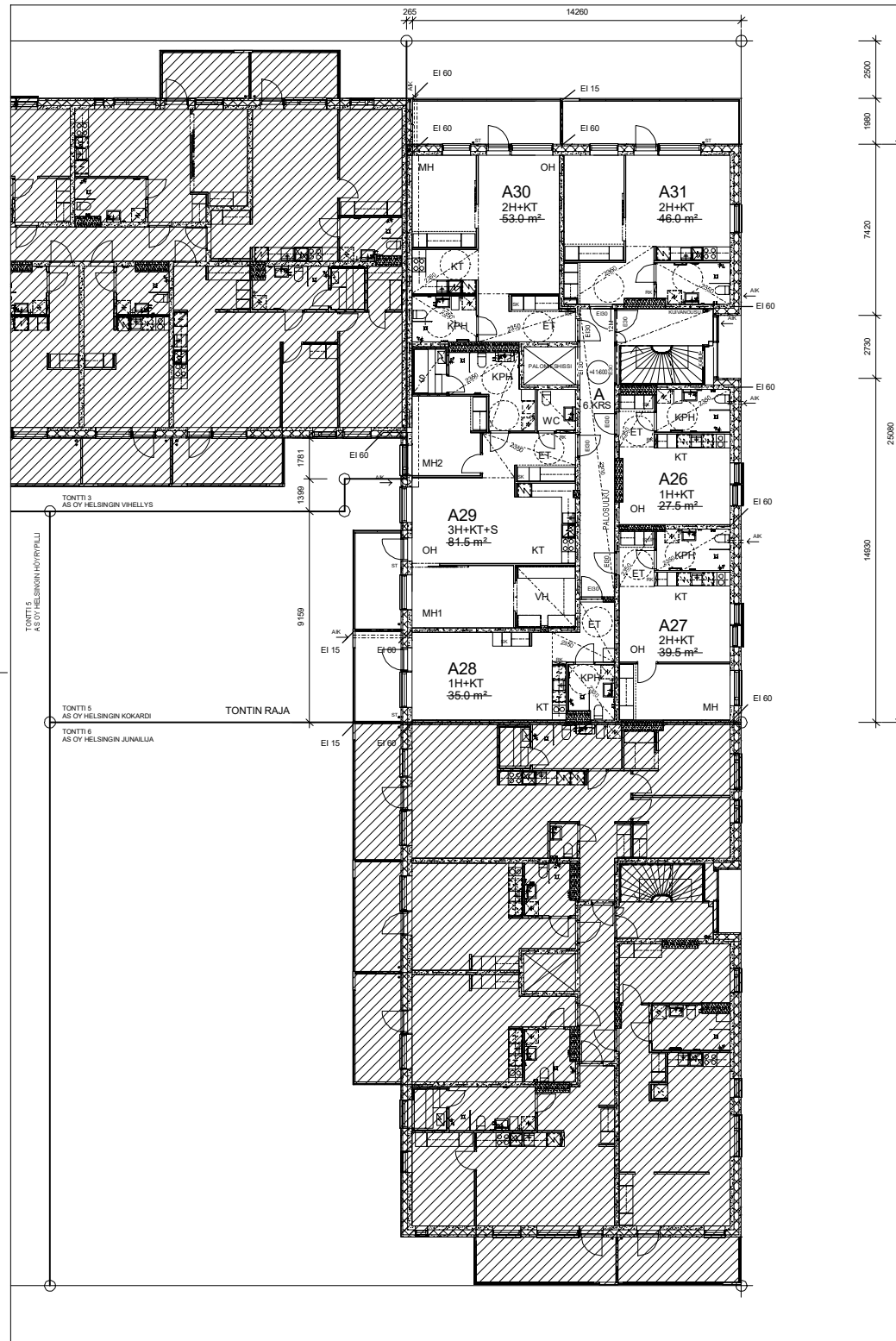


SUUNNIT 1:5000

Piirustus korvaa edellisen piirustuksen päivämäärällä 20.10.2020

Korkeusjärjestelmä N2000 Taskordinaatio ETRS-GK25			
Rakennuksen nimi	Korttelin / Tila	Tontti / Rovi	
17. PASILA	17028	5	
Rakennusvaihe	UUSI RAKENNUS		
Rakennuskohde	ASUNTO OY HELSINGIN KOKARDI		POHJAPIIRUSTUS 1:100 5. KERROS
Suunnittelijan yhteystiedot: yritys, osoite ja puhelinnumero	Kellostia 8a 00520 Helsinki		
ARKKITEHTITOIMISTO HANNU JAAKKOLA OY Talbergin puolesta 1 p.09-6952960 fax: 09-69529444 e-mail: torstee@hjk-jakkola.fi	ARK		
03.12.2020	870	108	

Rakennussuunnittelija



RAKENNUKSEN PALOLUOKKA P1.

RAKENNUKSEN PALOTURVALLISUUDEN RISKITASOLUOKKA R1

KORTTELIN KAIKKI RAKENNUKSET JA PYSÄKÖINTIHALLI VARUSTETAAN AUTOMAATTISELLA SAMMUTUSJÄRJESTELMÄLLÄ (SPRINKLER), SPRINKLERIKESKUS SUIJATSEE TONNILLA 3, K2-KELLARIKERROKSESSA (AS OY HELSINGIN VIELLYS).

RAKENNUKSEN PORRASHUONEET VARUSTETAAN KIINTELLÄ SUMUTUSVESIPUKISTOILLA, m. KUIVANOUSUJUI KUIVANOUSUJEN SYÖTTÖLIITTIMET ASEMAKOROKSESSA KATUOSASSA +19.200.

KORTTELIN 17028 TONTEILLE 2, 3, 5 JA 6 ON LAADITTU YHTEINEN KOKO KORTTELIA KOSKEVA PALOTEKNINEN SUUNNITELMA.

ASUNNOT OSASTOITU HUONEISTOITAIN EI60, PARVEKELAATAT EI30 JA PARVEKEPIELET EI15.

ASUNTOJEN PORRASHUONEIDEN OVET EI30 VARUSTETAAN OVENSULKIMIN

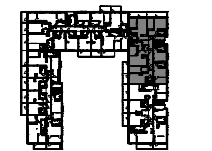
PYSTYHORMIT OVAT OSASTOINTIVAATIMUKSET TÄYTTÄVIÄ KERROKSEN KORKUISIA BETONIRAKENTEISIA HORMIELEMENTEJÄ.

ASUNNOT (1kpl/60m²) JA PORRASHUONEET VARUSTETAAN SÄHKÖVERKKOON KYTKETYN ARKU/VARMINNETUJN PALOVAROITTIMIN.

PORRASHUONEIDEN SAVUNPOISTON OHJAUJA JA ILMANVAHDON HÄTÄPYSÄYTYS PAIKALLISESTI SISÄNKÄYNTIKERROKSESSA.

RAKENNUS VARUSTETAAN MÄÄRÄYSTEN MUKAISELLA HUONEISTOKOHTAISELLA KONEELLISELLA, LÄMMÖNTALTEENOTOLLA VARUSTETULLA, TULO- JA POISTOILMANVAHDOLLA.

RAKENNUKSEN PARVEKKEET VARUSTETAAN PUITEETOMIN, AVATTAVIN PARVEKELASITUKSIN.

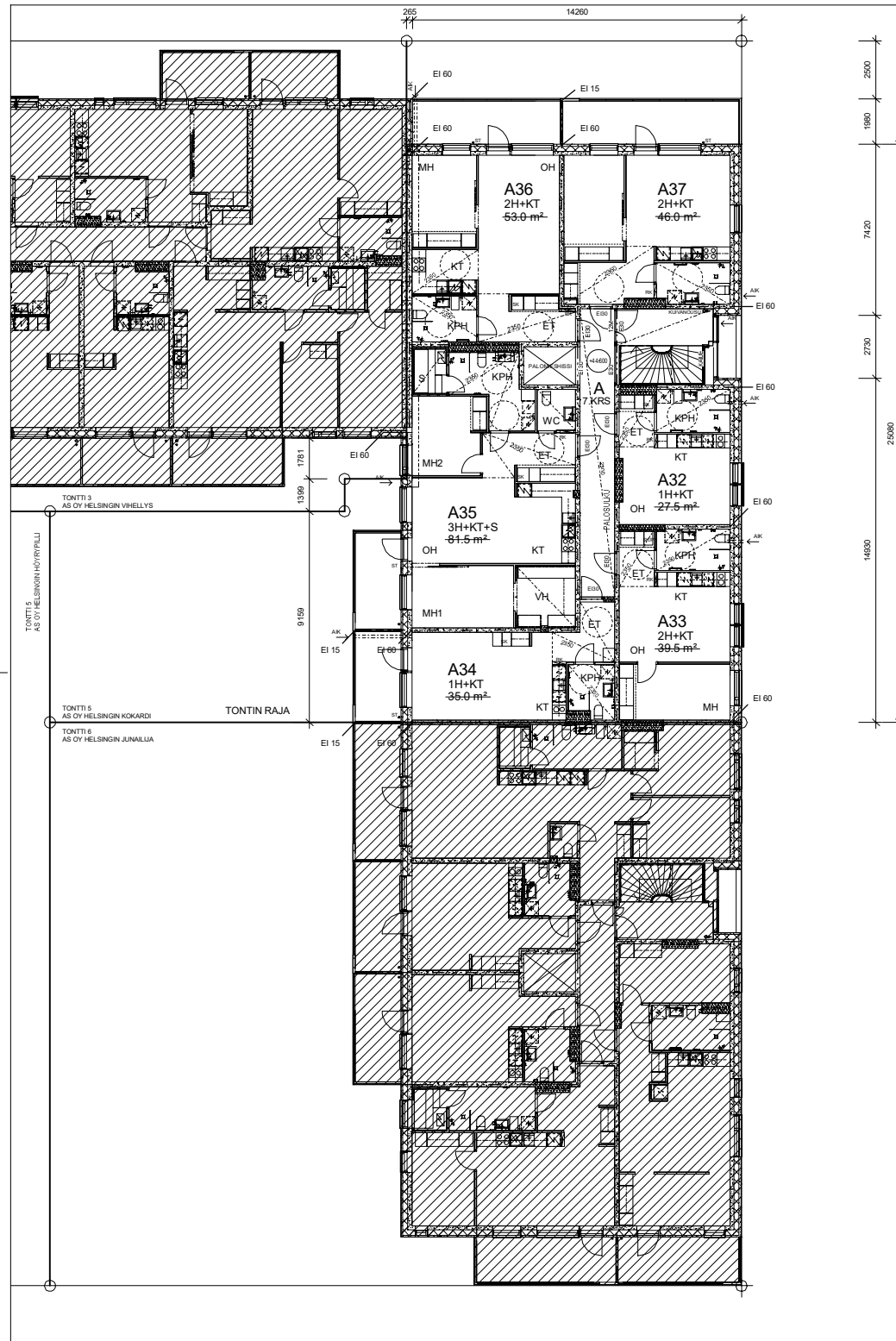


SUUNNITTA 1:1000

Piirustus korvaa edellisen piirustuksen päivämäärällä 20.10.2020

Korkeusjärjestelmä N2000 Taskordinaatio ETRS-GK25			
Kaavioalueen nimi	Kuukausi / Vuosi	Sivu / Rivi	
17. PASILA	17028	5	
Rakennusvaihe	UUSI RAKENNUS		PÄÄPIIRUSTUS
Rakennusohje	ASUNTO OY HELSINGIN KOKARDI		POHJAPIIRUSTUS 1:100 6. KERROS
Seurantaohje	Kellosilta 8a 00520 Helsinki		
Seurantaohje	ARKKITEHTITOIMISTO HANNU JAAKKOLA OY Talbergin puistote 1 p.09-695 2900 fax: 09-695 29 444 e-mail: torstee@hjk-jakkola.fi		ARK 870
			109

Rakennussuunnittelija



RAKENNUKSEN PALOLUOKKA P1.

RAKENNUKSEN PALOTURVALLISUUDEN RISKITASOLUOKKA R1

KORTTELIN KAIKKI RAKENNUKSET JA PYSÄKÖINTIHALLI VARUSTETAAN AUTOMAATTISELLA SAMMUTUSJÄRJESTELMÄLLÄ (SPRINKLER). SPRINKLERIKESKUS SIIJAITSEE TONNILLA 3, K2-KELLARIKERROKSESSA (AS OY HELSINGIN VIHellys).

RAKENNUKSEN PORRASHUONEET VARUSTETAAN KIINTEÄLLÄ SUMUTUSVESIPUTKISTOLLA, m. KUIVANOUSUJUI. KUIVANOUSUJUIEN SYÖTTÖLIITTIMET ASEMA-ARVONKADULLA KATUTASOSSA +19.200.

KORTTELIN 17028 TONTEILLE 2, 3, 5 JA 6 ON LAADITTU YHTEINEN KOKO KORTTELIA KOSKEVA PALOTEKNINEN SUUNNITELMA.

ASUNNOT OSASTOITU HUONEISTOITTAIN EI60, PARVEKELAATAT EI30 JA PARVEKIEPIELET EI15.

ASUNTOJEN PORRASHUONEIDEN OVET EI30 VARUSTETAAN OVENSULKIMIN

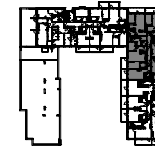
PYSTYHORMIT OVAT OSASTOITVAATIMUKSET TÄYTTÄVIÄ KERROKSEN KORKUISIA BETONIRAKENTEISIA HORMIEMENTEJÄ.

ASUNNOT (1kpl/50m²) JA PORRASHUONEET VARUSTETAAN SÄHKÖVERKKOON KYTKETYN ARKU/VARMINNETUJIN PALOVAROITTIMIN.

PORRASHUONEIDEN SAVUNPOISTON OHJAUJA JA ILMANVAHDON HÄTÄPYSÄYTYS PAIKALLISESTI SISÄNKÄYNTIKERROKSESSA.

RAKENNUS VARUSTETAAN MÄÄRÄYSTEN MUKAISILLA HUONEISTOKOHTAISILLA KONEELLISELLA, LÄMMÖNTALTEENOTOLLA VARUSTETULLA, TULO- JA POISTOILMANVAHDOLLA.

RAKENNUKSEN PARVEKKEET VARUSTETAAN PUITEETOMIN, AVATTAVIN PARVEKELASITUSKIN.

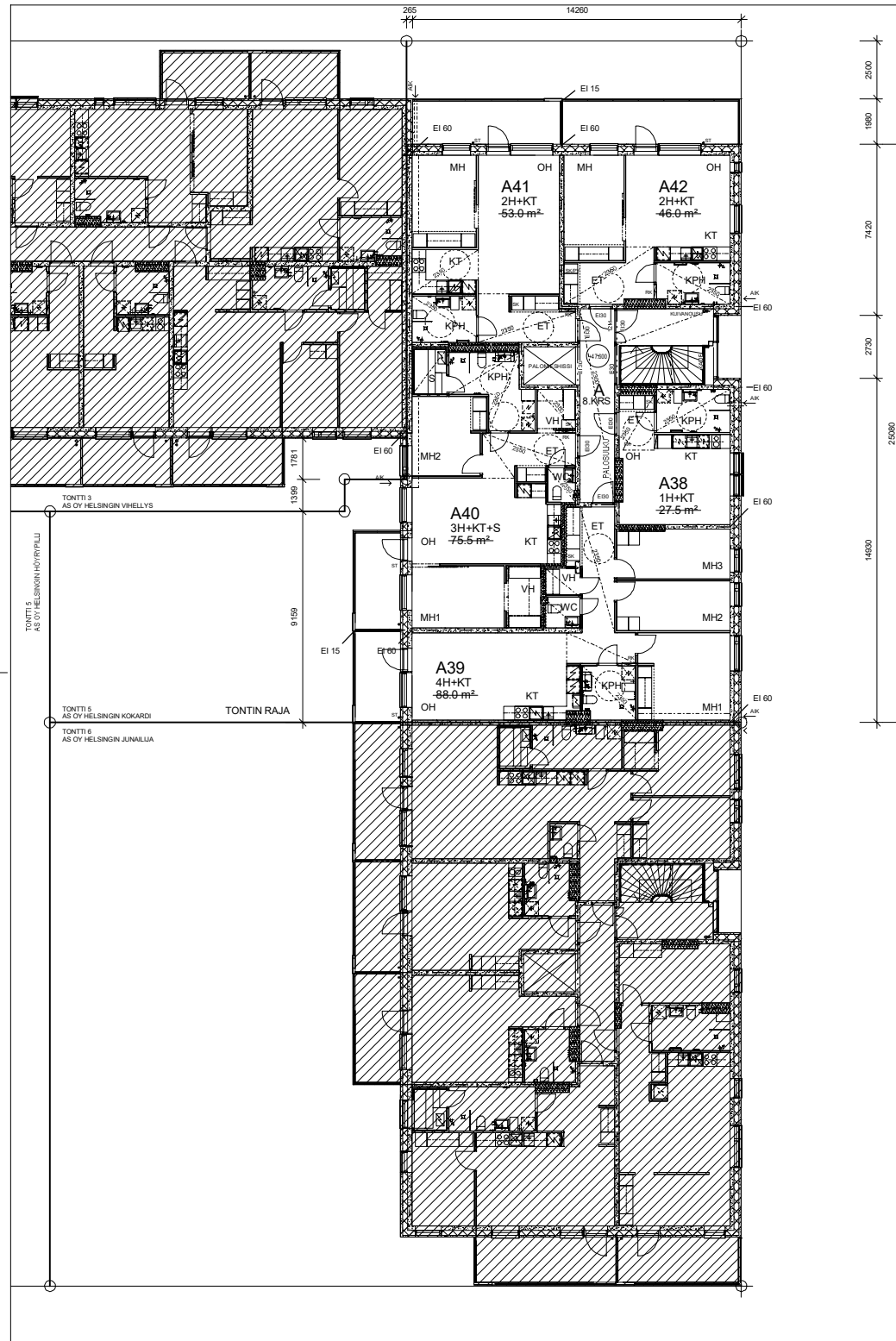


SUUNNIT 1:1000

Piirustus korvaa edellisen piirustuksen päivämäärällä 20.10.2020

Korkeusjärjestelmä N2000 Taskordinaatio ETRS-GK25			
Kaavioalueen nimi	Kaavio / Tila	Sivu / Rivi	
17. PASILA	17028	5	
Rakennusvaihe	UUSI RAKENNUS		PÄÄPIIRUSTUS
Rakennusohje	ASUNTO OY HELSINGIN KOKARDI		POHJAPIIRUSTUS 1:100 7. KERROS
Skandaalin yhteyshenkilö, nimi ja puhelinnumero	Kellosilta 8a 00520 Helsinki		ARK
ARKKITEHTITOIMISTO HANNU JAAKKOLA OY Talbergin puistote 1 p.09-19512900 fax: 09-195129-444 e-mail: torstee@hjk-jakkola.fi			870
03.12.2020			110

Rakennussuunnittelija



RAKENNUKSEN PALOLUOKKA P1.

RAKENNUKSEN PALOTURVALLISUUDEN RISKITASOLUOKKA R1

KORTTELIN KAIKKI RAKENNUKSET JA PYSÄKÖINTIHALLI VARUSTETAAN AUTOMAATTISELLA SAMMUTUSJÄRJESTELMÄLLÄ (SPRINKLER), SPRINKLERIKESKUS SJAITSEE TONNILLA 3, K2-KELLARIKERROKSESSA (AS OY HELSINGIN VIELLIS).

RAKENNUKSEN PORRASHUONEET VARUSTETAAN KIINTELLÄ SUMUTUSVESIPUTKISTOILLA, m. KUIVANOUSUJUI KUIVANOUSUJEN SYÖTTÖLIITTIMET ASEMAKOROKSESSA KATUTASOSSA +19.200.

KORTTELIN 17028 TONTEILLE 2, 3, 5 JA 6 ON LAADITTU YHTEINEN KOKO KORTTELIA KOSKEVA PALOTEKNINEN SUUNNITELMA.

ASUNNOT OSASTOITTU HUONEISTOITTAIN EI60, PARVEKELAATAT EI30 JA PARVEKIEPIELET EI15.

ASUNTOJEN PORRASHUONEIDEN OVET EI30 VARUSTETAAN OVENSULKIMIN

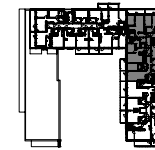
PYSTYHORMIT OVAT OSASTOINTIVAATIMUKSET TÄYTTÄVIÄ KERROKSEN KORKUISIA BETONIRAKENTEISIA HORMIELEMENTEJÄ.

ASUNNOT (1kpl/50m²) JA PORRASHUONEET VARUSTETAAN SÄHKÖVERKKOON KYTKETYN ARKU/VARMINNETIIN PALOVAROITTIMIN.

PORRASHUONEIDEN SAVUNPOISTON OHJAUJA ILMANVAHDON HÄTÄPYSÄYTYSPAIKALLISESTI SISÄNKÄYNTIKERROKSESSA.

RAKENNUS VARUSTETAAN MÄÄRÄYSTEN MUKAISELLA HUONEISTOKOHTAISELLA KONEELLISELLA, LÄMMÖNTALTEENOTILLA VARUSTETULLA, TULO- JA POISTOILMANVAHDOLLA.

RAKENNUKSEN PARVEKKEET VARUSTETAAN PUITEETOMIN, AVATTAVIN PARVEKELASITUSKIN.

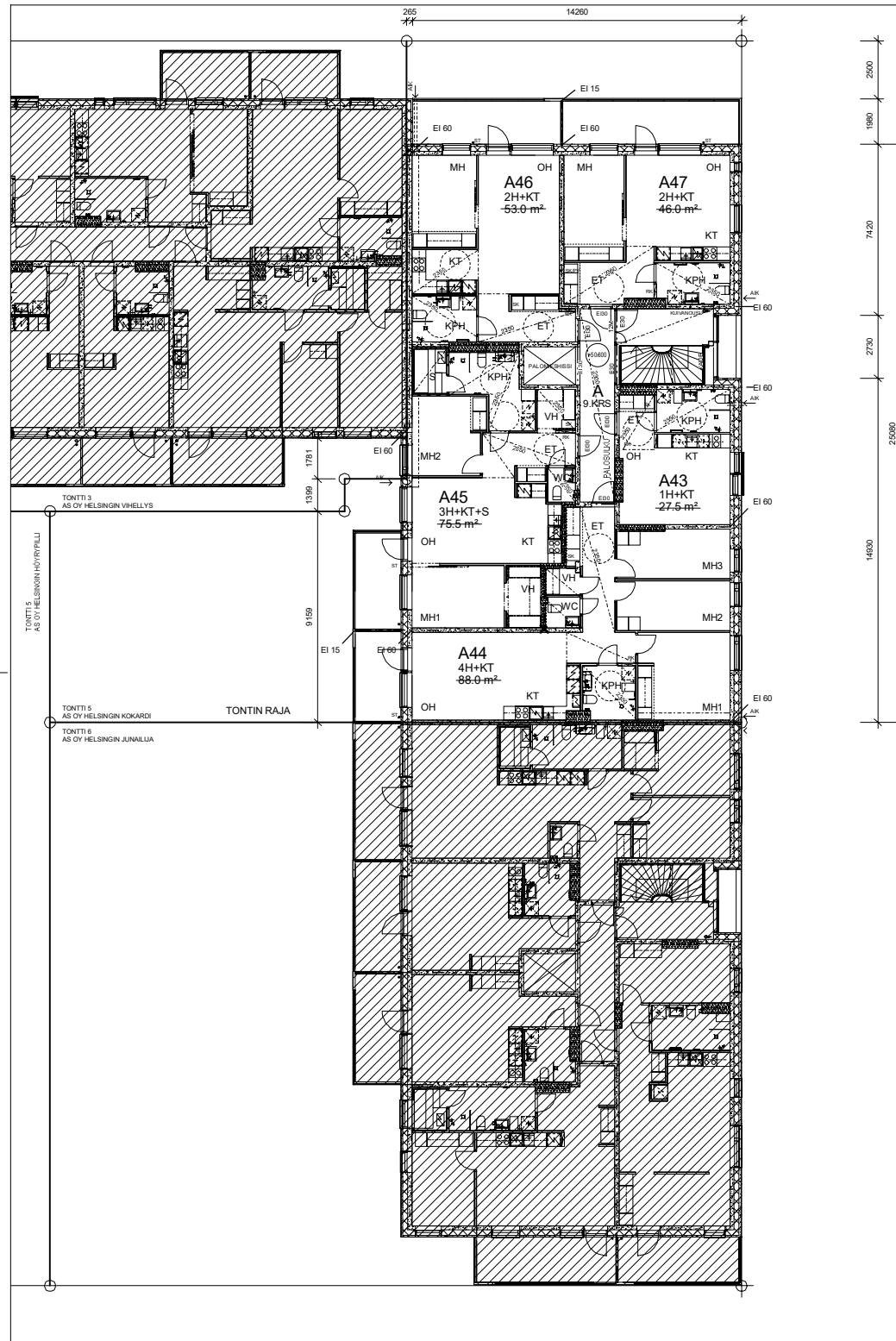


SUUNNIT 1: 5000

Piirustus korvaa edellisen piirustuksen päivämäärällä 20.10.2020

Korkeusjärjestelmä N2000 Tasokoordinaatio ETRS-GK25			
Rakennuksen nimi	Korttelin / Tila	Tuote / Rivi	
17. PASILA	17028	5	
Rakennusvaihe	UUSI RAKENNUS		PÄÄPIIRUSTUS
Rakennusohje	ASUNTO OY HELSINGIN KOKARDI		POHJAPIIRUSTUS 1:100 8. KERROS
Skandaalin yhteyshenkilö, nimi ja puhelinnumero	Kellosilta 8a 00520 Helsinki		
ARKKITEHTITOIMISTO HANNU JAAKKOLA OY			ARK
Talbergin puolesta 1 p.09-6952900 fax: 09-6952944 e-mail: torstee@hjk-jakkola.fi			870
03.12.2020			111

Rakennussuunnittelija



RAKENNUKSEN PALOLUOKKA P1.

RAKENNUKSEN PALOTURVALLISUUDEN RISKITASOLUOKKA R1

KORTTELIN KAIKKI RAKENNUKSET JA PYSÄKÖINTIHALLI VARUSTETAAN AUTOMAATTISELLA SAMMUTUSJÄRJESTELMÄLLÄ (SPRINKLER), SPRINKLERIKESKUS SIIJAITSEE TONTILLA 3, K2-KELLARIKERROKSESSA (AS OY HELSINGIN VIHellyS).

RAKENNUKSEN PORRASHUONEET VARUSTETAAN KIINTEÄLLÄ SUMUTUSVESIPUTKISTOILLA, m. KUIVANOUSUJUI KUIVANOUSUJUIEN SYÖTTÖLITTIMET ASEMAKOROKSESSA KATUTASOSSA +19.200.

KORTTELIN 17028 TONTEILLE 2, 3, 5 JA 6 ON LAADITTU YHTEINEN KOKO KORTTELIA KOSKEVA PALOTEKNINEN SUUNNITELMA.

ASUNNOT OSASTOITU HUONEISTOITAIN EI60, PARVEKELAATAT EI30 JA PARVEKIEPIET EI15.

ASUNTOJEN PORRASHUONEIDEN OVET EI30 VARUSTETAAN OVENSULKIMIN

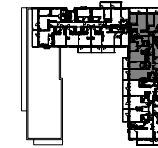
PYSTYHORMIT OVAT OSASTOINTIVAATIMUKSET TÄYTTÄVIÄ KERROKSEN KORKUISIA BETONIRAKENTEISIA HORMIEMENTTEJÄ.

ASUNNOT (1kpl/50m²) JA PORRASHUONEET VARUSTETAAN SÄHKÖVERKKOON KYTKETYN ARKU/VARMINNETUJN PALOVAROITTIMIN.

PORRASHUONEIDEN SAVUNPOISTON OHJAUJA ILMANVAHDON HÄTÄPYSÄYTYS PAIKALLISESTI SISÄNKÄYNTIKERROKSESSA.

RAKENNUS VARUSTETAAN MÄÄRÄYSTEN MUKAISELLA HUONEISTOKOHTAISELLA KONEELLISELLA, LÄMMÖNTALTEENOTILLA VARUSTETULLA, TULO- JA POISTOILMANVAHDOLLA.

RAKENNUKSEN PARVEKKEET VARUSTETAAN PUITEETOMIN, AVATTAVIN PARVEKELASITUSKIN.

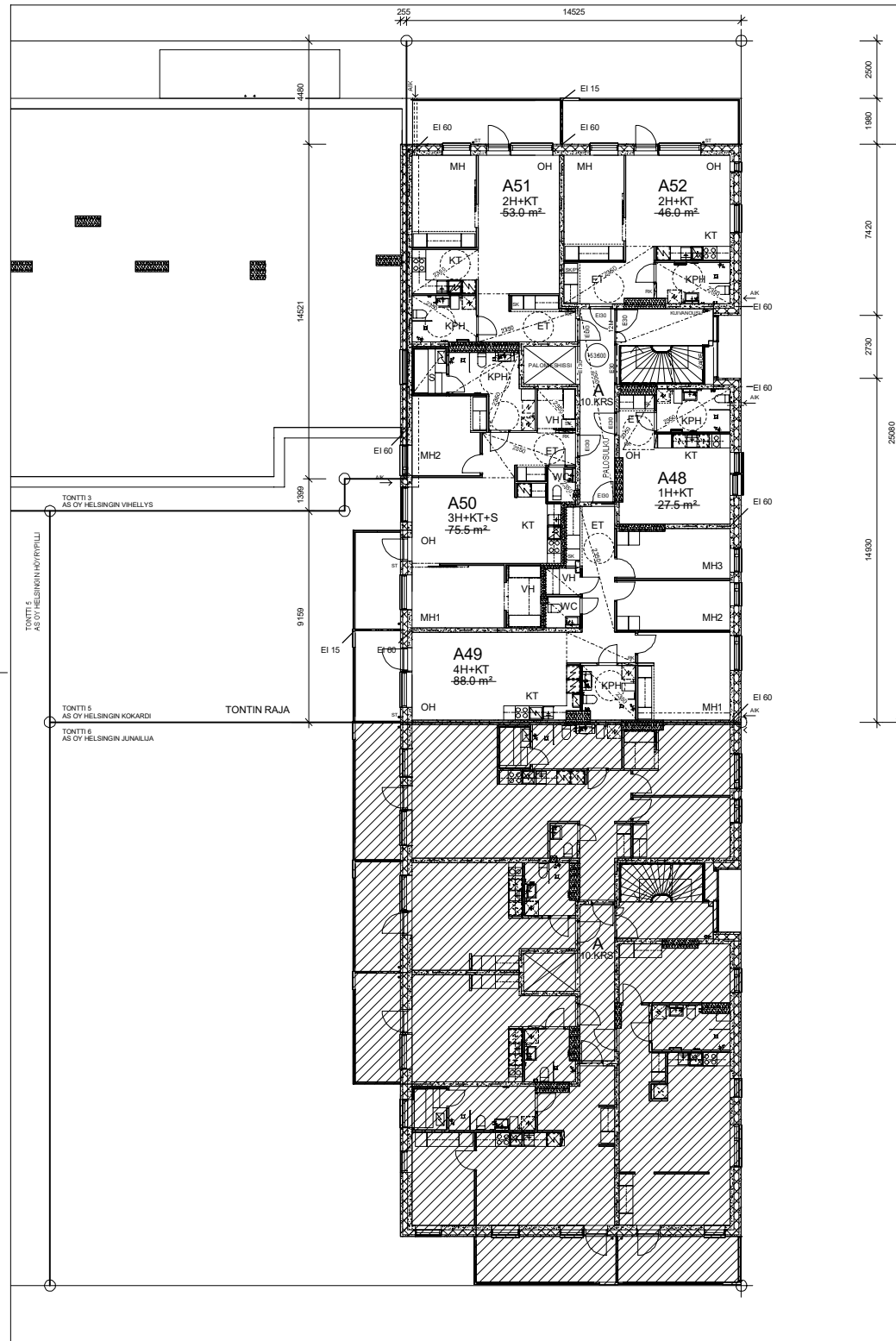


SUURTI 1:1000

Piirustus korvaa edellisen piirustuksen päivämäärällä 20.10.2020

Korkeusjärjestelmä N2000 Taskordinaatio ETRS-GK25			
Rakennuskohteen nimi	Korttelin / Tila	Tontti / Rovi	
17. PASILA	17028	5	
Rakennusvaihe	UUSI RAKENNUS		PÄÄPIIRUSTUS
Rakennusohje	ASUNTO OY HELSINGIN KOKARDI		POHJAPIIRUSTUS 1:100 9. KERROS
Suunnittelijan yhteystiedot: yritys, osoite ja puhelinnumero	Kellostia 8a 00520 Helsinki		ARK
ARKKITEHTITOIMISTO HANNU JAANKOLA OY Talbergin puolesta 1 02000 Helsinki p.09-6952900 fax: 09-6952944 e-mail: torstee@hjk-jankola.fi	870		112
03.12.2020			

Rakennussuunnittelija



RAKENNUKSEN PALOLUOKKA P1.

RAKENNUKSEN PALOTURVALLISUUDEN RISKITASOLUOKKA R1

KORTTELIN KAIKKI RAKENNUKSET JA PYSÄKÖINTIHALLI VARUSTETAAN AUTOMAATTISELLA SAMMUTUSJÄRJESTELMÄLLÄ (SPRINKLER), SPRINKLERIKESKUS SJAITSEE TONTILLA 3, K2-KELLARIKERROKSESSA (AS OY HELSINGIN VIHellyS).

RAKENNUKSEN PORRASHUONEET VARUSTETAAN KIINTÄLLÄ SUMUTUSVESIPUTKISTOLLA, nr. KUIVANOUSU. KUIVANOUSUJEN SYÖTTÖLIITTIMET ASEMAKADULLA KATUTASOSSA +19.200.

KORTTELIN 17028 TONTEILLE 2, 3, 5 JA 6 ON LAADITTU YHTEINEN KOKO KORTTELIA KOSKEVA PALOTEKNINEN SUUNNITELMA.

ASUNNOT OSASTOITU HUONEISTOITTAIN EI60, PARVEKELAATAT EI30 JA PARVEKIEPIET EI15.

ASUNTOJEN PORRASHUONEIDEN OVET EI30 VARUSTETAAN OVENSULKIMIN

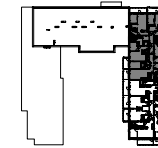
PYSTYHORMIT OVAT OSASTOINTIVAATIMUKSET TÄYTTÄVIÄ KERROKSEN KORKUISIA BETONIRAKENTEISIA HORMIEMENTTEJÄ.

ASUNNOT (1kpl/60m²) JA PORRASHUONEET VARUSTETAAN SÄHKÖVERKKOON KYTKETYN ARKU/VARMINNETUIN PALOVAIROITTIMIN.

PORRASHUONEIDEN SAVUNPOISTON OHJAUUS JA ILMANVAHDON HÄTÄPYSÄYTYS PAIKALLISESTI SISÄNKÄYNTIKERROKSESSA.

RAKENNUS VARUSTETAAN MÄÄRÄYSTEN MUKAISILLA HUONEISTOKOHTAISILLA KONEELLISELLA, LÄMMÖNTALTEENOTILLA VARUSTETULLA, TULO- JA POISTOILMANVAHDOLLA.

RAKENNUKSEN PARVEKKEET VARUSTETAAN PUITEETOMIN, AVATTAVIN PARVEKELASITUSKIN.

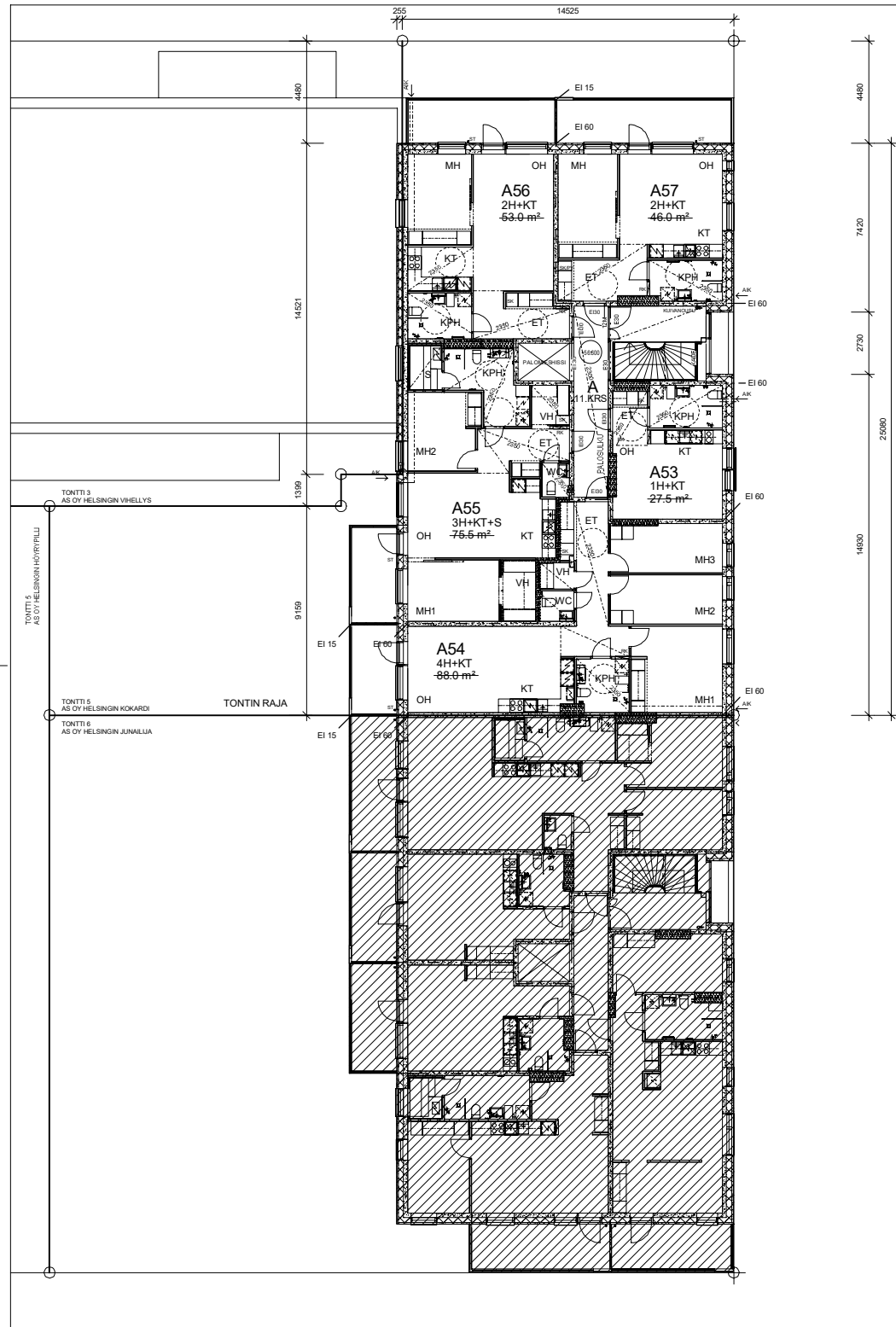


SUUNNIT 1:1000

Piirustus korvaa edellisen piirustuksen päivämäärällä 20.10.2020

Korkeusjärjestelmä N2000 Tasokordinaatio ETRS-GK25			
Rakennuskohteen nimi	Kohde / Tila	Suuri / Rivi	
17. PASILA	17028	5	
Rakennusvaihe	UUSI RAKENNUS		PÄÄPIIRUSTUS
Rakennusohje	ASUNTO OY HELSINGIN KOKARDI		POHJAPIIRUSTUS 1:100 10. KERROS
Skandinaavien yhteinen yhtiö, osake ja puhelinnumero	Kellosilta 8a 00520 Helsinki		
ARKKITEHTITOIMISTO HANNU JAAKKOLA OY Talbergin puistote 1 p.09-695 2900 fax: 09-695 29 444 e-mail: torstee@hjk-jakkola.fi	02020 Helsinki 03.12.2020		
	870		113

Rakennussuunnittelija



RAKENNUKSEN PALOLUOKKA P1.

RAKENNUKSEN PALOTURVALLISUUDEN RISKITASOLUOKKA R1

KORTTELIN KAIKKI RAKENNUKSET JA PYSÄKÖINTIHALLI VARUSTETAAN AUTOMAATTISELLA SAMMUTUSJÄRJESTELMÄLLÄ (SPRINKLER), SPRINKLERIKESKUS SJAITSEE TONNILLA 3, K2-KELLARIKERROKSESSA (AS OY HELSINGIN VIELLYS).

RAKENNUKSEN PORRASHUONEET VARUSTETAAN KIINTEÄLLÄ SUMUTUSVESIPUKISTOILLA, ns. KUIVANOUSU. KUIVANOUSUJEN SYÖTTÖLIITTIMET ASEMAKOROKSESSA (AS OY HELSINGIN VIELLYS).

KORTTELIN 17028 TONTEILLE 2, 3, 5 JA 6 ON LAADITTU YHTEINEN KOKO KORTTELIA KOSKEVA PALOTEKNINEN SUUNNITELMA.

ASUNNOT OSASTOITU HUONEISTOITTAIN EI60, PARVEKELAATAT EI30 JA PARVEKEPIELET EI15.

ASUNTOJEN PORRASHUONEIDEN OVET EI30 VARUSTETAAN OVENSULKIMIN

PYSTYHORMIT OVAT OSASTOINTIVAATIMUKSET TÄYTTÄVIÄ KERROKSEN KORKUISIA BETONIRAKENTEISIA HORMIELEMENTEJÄ.

ASUNNOT (1kpl/60m²) JA PORRASHUONEET VARUSTETAAN SÄHKÖVERKKOON KYTKETYN ARKU/VARMINNETUIN PALOVAROITTIMIN.

PORRASHUONEIDEN SAVINPOISTON OHJAUSSA JA ILMANVAHDON HÄTÄPYSÄYTYS PAIKALLISESTI SISÄNKÄYNTIKERROKSESSA.

RAKENNUS VARUSTETAAN MÄÄRÄYSTEN MUKAISELLA HUONEISTOKOHTAISELLA KONEELLISELLA, LÄMMÖNTALTEENOTILLA VARUSTETULLA, TULO- JA POISTOILMANVAHDOLLA.

RAKENNUKSEN PARVEKKEET VARUSTETAAN PUITEETOMIN, AVATTAVIN PARVEKELASITUSKIN.

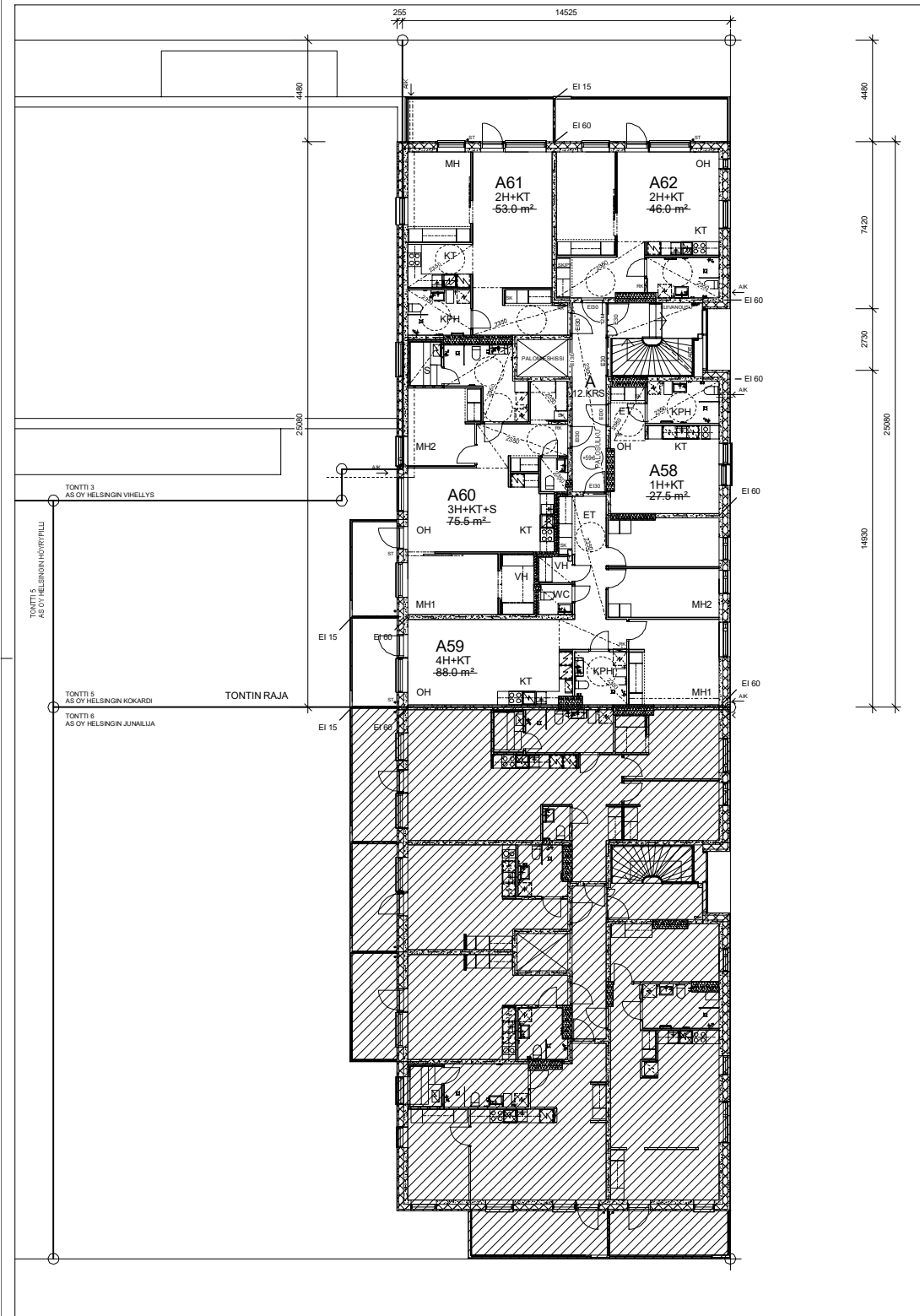


SIJAINNIT 1:1000

Piirustus korvaa edellisen piirustuksen päivämäärällä 20.10.2020

Korkeusjärjestelmä N2000 Tasokordinaatio ETRS-GK25			
Kaavioalueen nimi	Kohde / Tila	Sivu / Rivi	
17. PASILA	17028	5	
Rakennusvaihe	UUSI RAKENNUS		PÄÄPIIRUSTUS
Rakennusohje	ASUNTO OY HELSINGIN KOKARDI		POHJAPIIRUSTUS 1:100 11. KERROS
Suunnittelijan yhteystiedot, nimi ja puhelinnumero	Kellosilta 8a 00520 Helsinki		ARK
ARKKITEHTITOIMISTO HANNU JA AKKOLA OY Talbergin puisto 1 02000 Helsinki p.09-695 2900 fax.09-695 29 444 e-mail: torstee@hannu-akkola.fi			870
03.12.2020			114

Rakennussuunnittelija



RAKENNUKSEN PALOLUOKKA P1.

RAKENNUKSEN PALOTURVALLISUUDEN RISKITASOLUOKKA R1

KORTTELIN KAIKKI RAKENNUKSET JA PYSÄKÖINTIHALLI VARUSTETAAN AUTOMAATTISELLA SAMMUTUSJÄRJESTELMÄLLÄ (SPRINKLER), SPRINKLERIKESKUS SJAITSEE TONNILLA 3, K2-KELLARIKERROKSESSA (AS OY HELSINGIN VIELLYS).

RAKENNUKSEN PORRASHUONEET VARUSTETAAN KIINTELLÄ SUJUTUSVESIPUTKISTOILLA, nr. KUIVANOUSU. KUIVANOUSUJEN SYÖTTÖLITTIMET ASEMAKADULLA KATUTASOSSA +19.200.

KORTTELIN 17028 TONTEILLE 2, 3, 5 JA 6 ON LAADITTU YHTEINEN KOKO KORTTELIA KOSKEVA PALOTEKNINEN SUUNNITELMA.

ASUNNOT OSASTOITU HUONEISTOITAIN EI60, PARVEKELAATAT EI30 JA PARVEKIEPIET EI15.

ASUNTOJEN PORRASHUONEIDEN OVET EI30 VARUSTETAAN OVENSULKIMIN

PYSTYHORMIT OVAT OSASTOITVAATIMUKSET TÄYTTÄVIÄ KERROKSEN KORKUISIA BETONIRAKENTEISIA HORMIELEMENTTEJÄ.

ASUNNOT (11kpl/60m²) JA PORRASHUONEET VARUSTETAAN SÄHKÖVERKKOON KYTKETYN ARKU/VARMINNETUIN PALOVAROITTIMIN.

PORRASHUONEIDEN SAVUNPOISTON OHJAUS JA ILMANVAHDON HÄTÄPÄÄTYS PAIKALLISESTI SISÄNKÄYNTIKERROKSESSA.

RAKENNUS VARUSTETAAN MÄÄRÄYSTEN MUKAISELLA HUONEISTOKOHTAISELLA KONEELLISELLA, LÄMMÖNTALTEENOTOLLA VARUSTETULLA, TULO- JA POISTOILMANVAHDOLLA.

RAKENNUKSEN PARVEKKEET VARUSTETAAN PUITTEETOMIN, AVATTAVIN PARVEKELASITUKSIN.

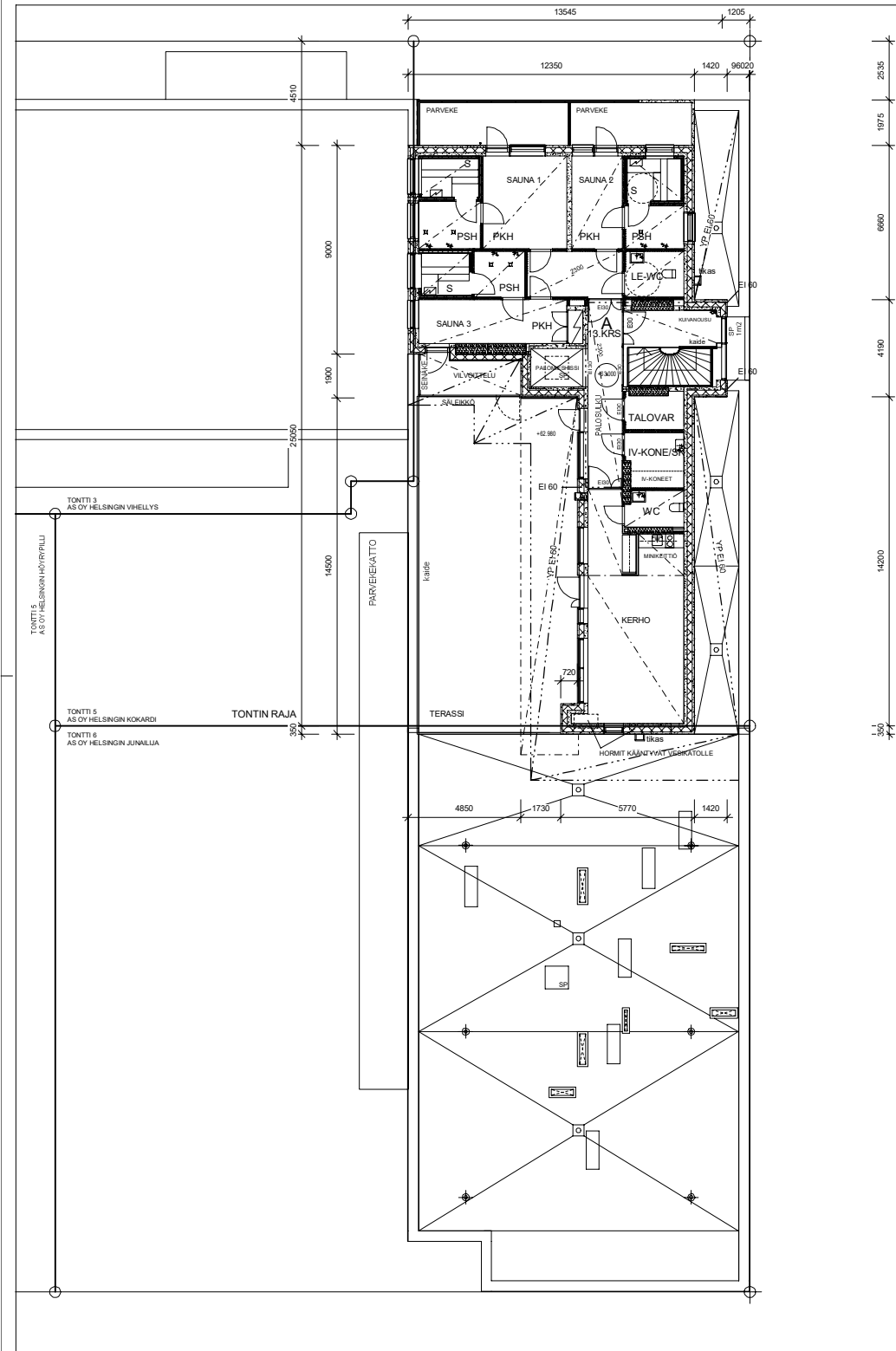


SUANNIT 1:1000

Piirustus korvaa edellisen piirustuksen päivämäärällä 20.10.2020

Korkeusjärjestelmä N2000 Taskordinaatio ETRS-GK25			
Rakennuskohteen nimi	Korttelin / Tila	Tuuli / Rovi	
17. PASILA	17028	5	
Rakennusvaihe	UUSI RAKENNUS		PÄÄPIIRUSTUS
Rakennusohje	ASUNTO OY HELSINGIN KOKARDI		POHJAPIIRUSTUS 1:100 12. KERROS
Skandaalin yhteyshenkilö, nimi ja puhelinnumero	Kellosilta 8a 00520 Helsinki		
ARKKITEHTITOIMISTO HANNU JAAKKOLA OY Talbergin puolesta 1 p.09-6952960 fax: 09-69529444 e-mail: torstee@hannu-jakkola.fi			
03.12.2020			
	780		115

Rakennussuunnittelija



RAKENNUKSEN PALOLUOKKA P1.

RAKENNUKSEN PALOTURVALLISUUDEN RISKITASOLUOKKA R1

KORTTELIN KAIKKI RAKENNUKSET JA PYSÄKÖINTIHALLI VARUSTETAAN AUTOMAATTISELLA SAMMUTUSJÄRJESTELMÄLLÄ (SPRINKLER), SPRINKLERIKESKUS SJAITSEE TONTILLA 3, K2-KELLARIKERROKSESSA (AS OY HELSINGIN VIELLYS).

RAKENNUKSEN PORRASHUONEET VARUSTETAAN KIINTELLÄ SUMUTUSVESIPUTKISTOILLA, nr. KUIVANOUSU. KUIVANOUSUJEN SYÖTTÖLITTIMET ASEMAKADULLA KATUTASOSSA +19.200.

KORTTELIN 17028 TONTEILLE 2, 3, 5 JA 6 ON LAADITTU YHTEINEN KOKO KORTTELIA KOSKEVA PALOTEKNINEN SUUNNITELMA.

ASUNNOT OSASTOITU HUONEISTOITAIN EI60, PARVEKELAATAT EI30 JA PARVEKEPIELET EI15.

ASUNTOJEN PORRASHUONEIDEN OVET EI30 VARUSTETAAN OVENSULKIMIN

PYSTYHORMIT OVAT OSASTOINTIVAATIMUKSET TÄYTTÄVIÄ KERROKSEN KORKUISIA BETONIRAKENTEISIA HORMIELEMENTEJÄ.

ASUNNOT (14qm/60m²) JA PORRASHUONEET VARUSTETAAN SÄHKÖVERKKOON KYTKETYN ARKUIVARMINNETUIN PALOVAROITTIMIN.

PORRASHUONEIDEN SAVUNPOISTON OHJAUS JA ILMANVAHDON HÄTÄPYSÄYTYS PAIKALLISESTI SISÄNKÄYNTIKERROKSESSA.

RAKENNUS VARUSTETAAN MÄÄRÄYSTEN MUKAISELLA HUONEISTOKOHTAISILLA KONEELLISELLA, LÄMMÖNTALTEENOTOLLA VARUSTETULLA, TULO- JA POISTOILMANVAHDOLLA.

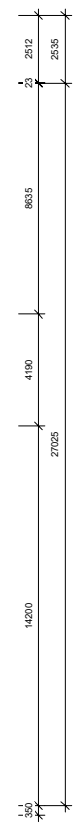
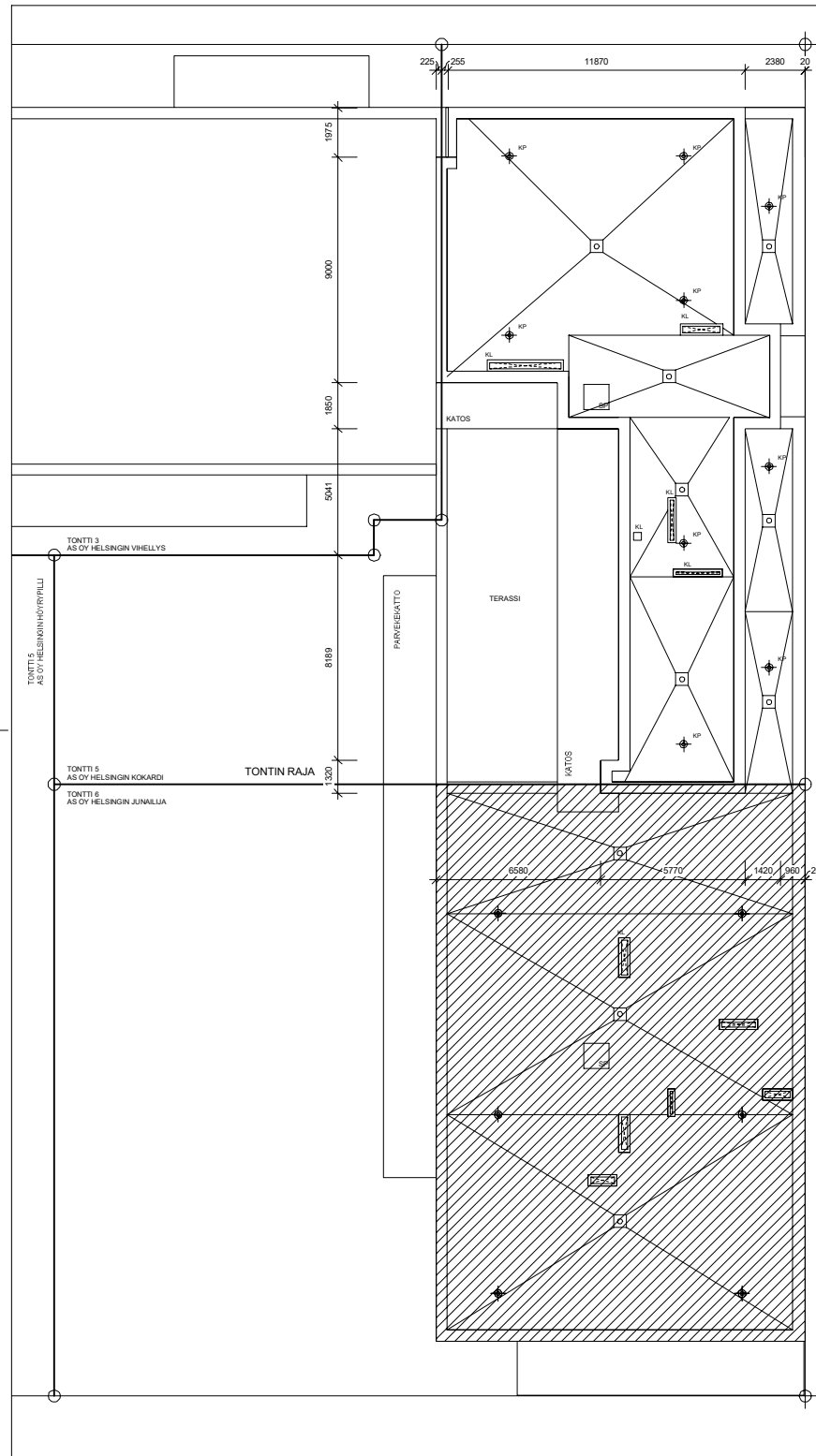
RAKENNUKSEN PARVEKKEET VARUSTETAAN PUITEET TOMIN, AVATTAVIN PARVEKELASITUKSIN.



SUUNNIT 1:1000

Piirustus korvaa edellisen piirustuksen päivämäärällä 20.10.2020

Korkeusjärjestelmä N2000 Tasokordinaatio ETRS-GK25			
Kaavioalue / Kyla	Kotite / Tila	Tuote / Rev	
17. PASILA	17028	5	
Rakennusvaihe	UUSI RAKENNUS		PÄÄPIIRUSTUS
Rakennusohje	ASUNTO OY HELSINGIN KOKARDI		POHJAPIIRUSTUS 1:100 13.KRS
Suunnittelijan yhteystiedot: yritys, nimi ja puhelinnumero	Kellosilta 8a 00520 Helsinki		
ARKITEHTITOIMISTO HANNU JAANKOLA OY Tallbergin puistote 1 p.09-695 2900 fax.09-695 29 444 e-mail: toimitus@hjk-jaankola.fi	02000 Helsinki 03.12.2020		
Rakennusurumittelijä	780		116



RAKENNUKSEN PALOLUOKKA P1.

RAKENNUKSEN PALOTURVALLISUUDEN RISKITASOLUOKKA R1

KORTTELIN KAIKKI RAKENNUKSET JA PYSÄKÖINTIHALLI VARUSTETAAN AUTOMAATTISELLA SAMMUTUSJÄRJESTELMÄLLÄ (SPRINKLER), SPRINKLERIKESKUS SIIJAITSEE TONTILLA 3, K2-KELLARIKERROKSESSA (AS OY HELSINGIN VIELLYS).

RAKENNUKSEN PORRASHUONEET VARUSTETAAN KIINTELLÄ SJUMUTUSVESIPUTKISTOLLA, nr. KUIVANOUSU. KUIVANOUSUJEN SYÖTTÖLIITTIMET ASEMAKORVAUKSILLA KATUTASOSSA +19.200.

KORTTELIN 17028 TONTEILLE 2, 3, 5 JA 6 ON LAADITTU YHTEINEN KOKO KORTTELIA KOSKEVA PALOTEKNINEN SUUNNITELMA.

ASUNNOT OSASTOITU HUONEISTOITAIN E10, PARVEKELAATAT E130 JA PARVEKIEPIET E115.

ASUNTOJEN PORRASHUONEIDEN OVET E130 VARUSTETAAN OVENSULKIMIN

PYSTYHORMIT OVAT OSASTOINTIVAATIMUKSET TÄYTTÄVIÄ KERROKSEN KORKUISIA BETONIRAKENTEISIA HORMIELEMENTEJÄ.

ASUNNOT (14x180m²) JA PORRASHUONEET VARUSTETAAN SÄHKÖVERKKOON KYTKETYN ARKUIVARMINNETUIN PALOVAROITTIMIN.

PORRASHUONEIDEN SAVUNPOISTON OHJAUS JA ILMANVAIHDON HÄTÄPYSÄYTYS PAIKALLISESTI SISÄÄNKÄYNTIKERROKSESSA.

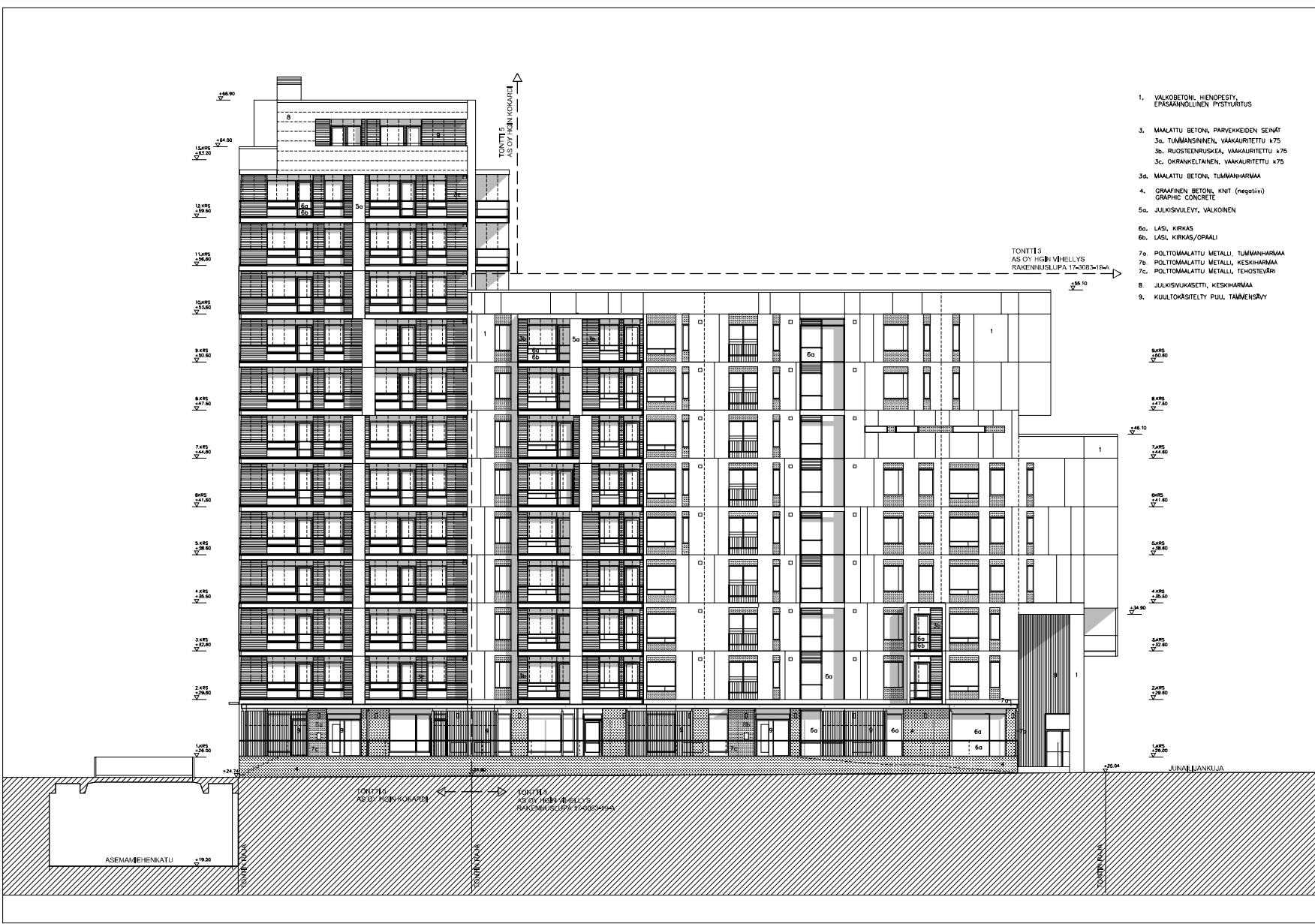
RAKENNUS VARUSTETAAN MÄÄRÄYSTEN MUKAISILLA HUONEISTOKOHTAISILLA KONEELLISELLA, LÄMMÖNTALTEENOTOLLA VARUSTETULLA, TULO- JA POISTOILMANVAIHDOLLA.

RAKENNUKSEN PARVEKKEET VARUSTETAAN PUITEET TOMIN, AVATTAVIN PARVEKELASITUSKIN.

Piirustus korvaa edellisen piirustuksen päivämäärällä 20.10.2020

Korkeusjärjestelmä N2000 Taskordinaatisto ETRS-GK25			
Kaavajärjestelmä / Kulu	Kuusi / Tila	Sivu / Rivi	
17. PASILA	17028	5	
Rakennusvaihe	PÄÄPIIRUSTUS		
UUSI RAKENNUS			
Rakennusohje	VESIKATTO 1:100		
ASUNTO OY HELSINGIN KOKARDI			
Kellosilta 8a 00520 Helsinki			
Suomenkielinen yhteystieto, nimi ja puhelinnumero			
ARKKITEHTITOIMISTO HANNU JAAKKOLA OY	780		
Talbergin puisto 1 02020 Helsinki	117		
p.09-695 2940 fax: 09-695 29 444 e-mail: toimitus@hjk-jakkola.fi			
03.12.2020			

Rakennussuunnittelija



1. VALKOBETONI, HENNOSETY, EPÄSÄNNÖLLINEN PISTURITUS
3. MAALATTU BETONI, PARVEKKEIDEN SEINÄT
 - 3a. TUMMANSINEN, VAAKAURITETTU k75
 - 3b. RUOSTEENRUSKEA, VAAKAURITETTU k75
 - 3c. OKRANKELTAINEN, VAAKAURITETTU k75
- 3d. MAALATTU BETONI, TUMMANHARMAA
4. GRAAFINEN BETONI, klat (negatiiv) GRAPHIC CONCRETE
- 5a. JULKISVUOLEY, VALKONEN
- 6a. LASI, KIRKAS
- 6b. LASI, KIRKAS/OPMALI
- 7a. POLTTOMAALATTU METALLI, TUMMANHARMAA
- 7b. POLTTOMAALATTU METALLI, KESKIHARMAA
- 7c. POLTTOMAALATTU METALLI, TEHOSEVÄRI
8. JULKISVUOLEY, KESKIHARMAA
9. KUULTOKITTELY PUU, TAMMENSÄY

RAKENNUKSEN PALOLUOKKA P1
 RAKENNUKSEN PALOTURVALLISUUDEN RISKITASOLUOKKA R1
 KORTTELIN KAIKKI RAKENNUKSET JA PYSYVÄNTÄLLÄ VARUSTETAAN AUTOMAATTISELLA SAMMUTUSJÄRJESTELMÄLLÄ (SPRINKLER), SPRINKLERIKESKUS SIIJAITSEE TONITILLA 3, K2-KELLÄKERRKOSSESSA (AS OY HELSINGIN VIELLYS).
 TONIN 4 RAKENNUKSEN PORRASHUONEET VARUSTETAAN KINTELLÄ SAMMUTUSJÄRJESTELMÄLLÄ, MS. KUPANRUSU KUIVANOUSUJEN SYÖTÖLLINÄT ASEMAKHEIKKÄLLÄ KATUOSASSA +19.00.
 KORTTELIN 17028 TONITILLE 2, 3, 5 JA 6 ON LAADITTU YHTENEN KOIKI KORTTEILLA KOSKEVA PALOTEKNINEN SUUNNITELMA.

TONITILLE 17028-2, 17028-3, 17028-5 JA 17028-6 ON LAADITTU YHTEISJÄRJESTELYSOPIMUS RASHELUNTOISISTA OIKEUSISTA.

Koko/Avot	Korttelin/osa	Tonin/osa	
17. PÄSILA	17028	5	
LUISI RAKENNUS			PIDÜRUSTUS
ASUNTO OY HELSINGIN KOKARDE			JULKISIVU POHJOISEEN 1:100
KELLOSILA 6a 00520 HELSINKI			
ARKITEHTITOIMISTO HANNU JAAKKOLA OY TALLBERGERIN PIIRUSTOJE 1 00200 HELSINKI PUI. OY +355 02000 1000 01000 02000 20.10.2020			ARK 870
Rakennusurkuttaja			120



1. VALKOSETON, HENOPESTY, EPÄKÄYTTÄVÄN PYSYVÄTUS
3. MAALATTU BETONI, PÄRYKKEIDEN SENÄT
 - 3a. TUUMANSININEN, VAAKAURITETTU k75
 - 3b. RUOSTEENRUSKEA, VAAKAURITETTU k75
 - 3c. OKRANKELTAINEN, VAAKAURITETTU k75
- 3d. MAALATTU BETONI, TUUMANHARMAA
4. GRAAFINEN BETONI, KNIIT (negatiiv) GRAPHIC CONCRETE
- 5a. JULKISIVALEIY, VALKONEN
- 6a. LASI, KIRKAS
- 6b. LASI, KIRKAS/OPAALI
- 7a. POLTTOMAALATTU METALLI, TUUMANHARMAA
- 7b. POLTTOMAALATTU METALLI, KESKHARMAA
- 7c. POLTTOMAALATTU METALLI, TEHOSEVÄRI
8. JULKISIVUKASETTI, KESKHARMAA
9. KUULOKASITELTY PUU, TAMMENSÄVY
12. KATUALUEELLA OLEVAT KÄVELYKANSIASON KANTAVAT BETONIRAKENTEET, BETONIN HARMAA

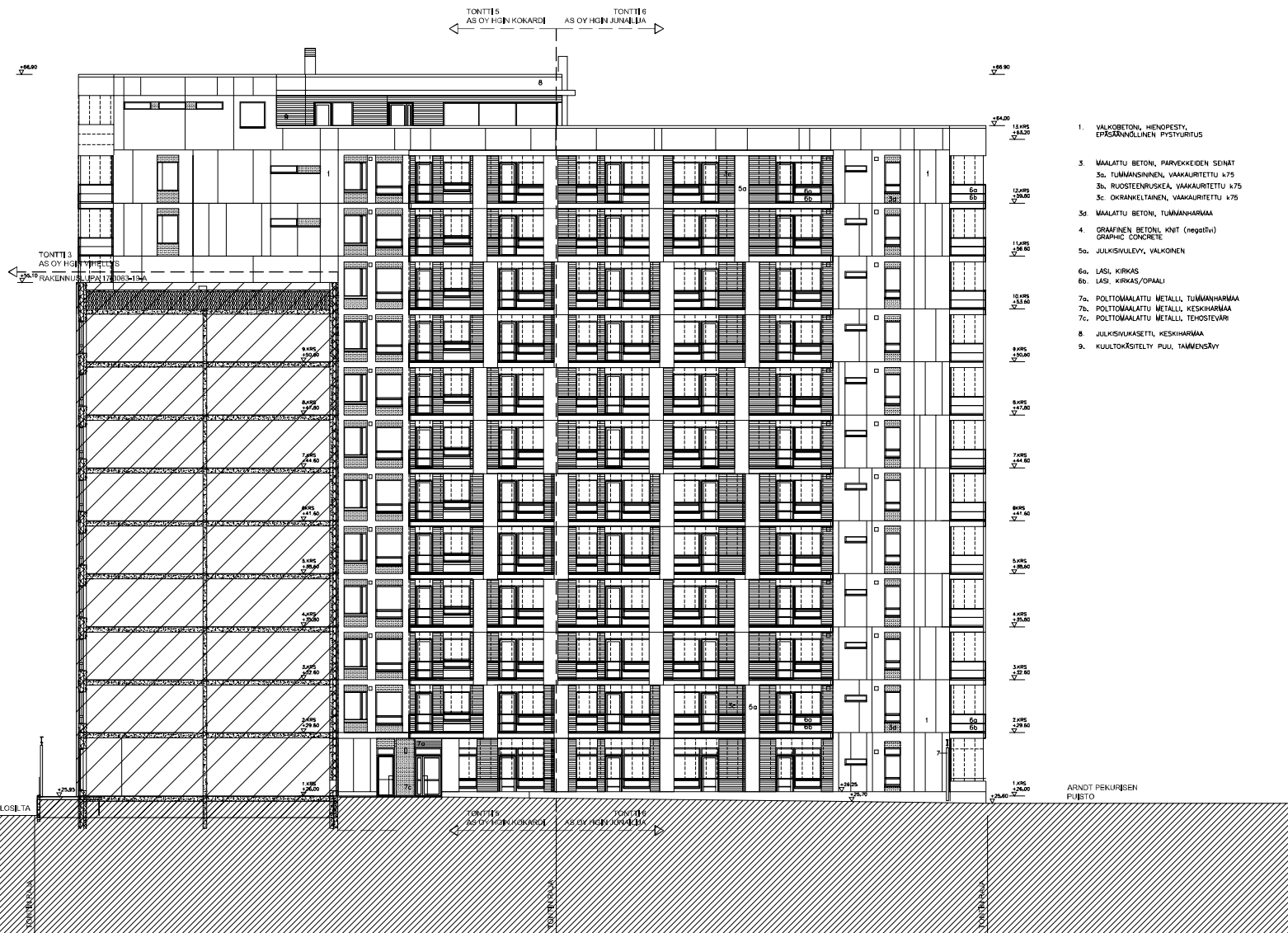
RAKENNUKSEN PALOALUEKKA P1
 RAKENNUKSEN PALOTURVALLISUUDEN RISKITASOLUOKKA R1
 KORTTELIN KAIKKI RAKENNUKSET JA PYSYVÄKÄYTTÄVÄT VARUSTETAAN AUTOMAATTISELLA SAMMUTUSJÄRJESTELMÄLLÄ (SPRINKLER), SPRINKLERIKESKUS SIIJAITSEE TONITILLA 3, K2-KELLARKERROKSESSA (AS OY HELSINGIN VHELLEYS).
 TONIN 4 RAKENNUKSEN PORRASHUONEET VARUSTETAAN KINTEÄLLÄ SAMMUTUSPUKISTOLLA, MS. KUPANRUSU. KUVANVUOSIEN SYDÄNTÖLTTIMET ASEMAKOHTEKÄÄLLÄ KATUTASOSSA +19.20.
 KORTTELIN 1702B TONITELLE 2, 3, 5 JA 6 ON LAADITTU YHTENEN KOKO KORTTELIA KOSKEVA PALOTEKNINEN SUUNNITELMA.

TONITELLE 1702B-2, 1702B-3, 1702B-5 JA 1702B-6 ON LAADITTU YHTENÄISJÄRJESTELYSOPIMUS RASHILOUNTOVIOISTA OIKEUSKIRJASTA.

KORVAA PIIRUSTUKSEN pvm.20.10.2020.
 LISÄTTY KÄVELYKANSIASON KATUALUEELLA OLEVAIN RAKENTEIDEN MATERIAALIMERKINNÄT

Rotu

Koko/Avoin	Korttelin/osa	Tonin/osa	
17. PÄSILA	1702B	5	
ASUNTO OY HELSINGIN KOKKARI			PIIRUSTUS
KELLOSIILA 6a 00520 HELSINKI			JULKISIVUN ITÄÄN 1:100
ARKHITENTTI/ARHITENTTI HANNU JAAKKOLA OY TALLBERGERIN PIIRUSTOYRKE 1 00200 HELSINKI PUIKONKATU 10 00100 HELSINKI 03.12.2020			ARK 870
			121



1. VALKOIBETONI, HENPESTY, EPÄSÄNNÖLLINEN PYSYVYRTUS
3. MAALATTU BETONI, PARVEKEDEN SEINÄT
 - 3a. TUMMANNINEN, VAAKAURITETTU k75
 - 3b. RUOSTEENRUSKEÄ, VAAKAURITETTU k75
 - 3c. OKRANKELTAINEN, VAAKAURITETTU k75
- 3d. MAALATTU BETONI, TUMMAHARMAA
4. GRAAFINEN BETONI, KIVIT (negatiiv) GRAPHIC CONCRETE
- 5a. JULKISIVULEIY, VALKONEN
- 6a. LASI, KIRKAS
- 6b. LASI, KIRKAS/OPAALI
- 7a. POLTTOMAALATTU METALLI, TUMMAHARMAA
- 7b. POLTTOMAALATTU METALLI, KESKIHARMAA
- 7c. POLTTOMAALATTU METALLI, TEHOSEVARI
8. JULKISIVUKASETTI, KESKIHARMAA
9. KUULTOKASITELTY PUU, TAMMENSÄVIY

ARNDT PEKURISEN PUJSTO

RAKENNUKSEN PALOLUOKKA P1
 RAKENNUKSEN PALOTURVALLISUUDEN RISKITASOLUOKKA R1
 KORTTELIN KAIKKI RAKENNUKSET JA PYSYVÖNTHALU VARUSTETAAN AUTOMAATTISELLA SAMMUTUSJÄRJESTELMÄLLÄ (SPRINKLER), SPRINKLERIKESKUS SIIJAITSEE TONTILLA 3, K2-KELLARERAKONSSA (AS OY HELSINGIN VHELLEYS).
 TONTIN 4 RAKENNUKSEN PORRASHUONEET VARUSTETAAN KINTELLÄ SAMMUTUSPESUKITOSTILLA, MS. KUPANRINNEN KUUVANOUSUJEN SYÖTÖTILITMET ASEMAKOHTEKADULLA KATUTASOSSA +19,20.
 KORTTELIN 17028 TONTILLE 2, 3, 5 JA 6 ON LAADITTU YHTENEN KOKO KORTTELIA KOSKEVA PALOTEKNINEN SUUNNITELMA.

TONTILLE 17028-2, 17028-3, 17028-5 JA 17028-6 ON LAADITTU YHTEISJÄRJESTELYSOPIMUS RASHELUNTOIVOSTA OIKEUSISTA.

Rotu		KORKEUSJÄRJESTELYSOPIMUS RASHELUNTOIVOSTA OIKEUSISTA	
Katu/Alue 17. PÄSILA	Korttelin/Nr 17028	Tontin/Nr 5	
LIISI RAKENNUS	PÄÄPIIRUSTUS		
ASUNTO OY HELSINGIN KOKARDI	JULKISIVU LÄNTEEN 1:100		
KELLOSILTA 8a 00520 HELSINKI			
ARKITEHTITOIMISTO HANNU JAAKKOLA OY TALLBERGERIN PUJSTOTIE 1 00200 HELSINKI Puh. 09 455 0800 Fax. 09 455 08 00 www.hannujaaakkola.fi	ARK	870	122
20.10.2020			