



As Oy Helsingin Aida

Poikkeamishakemuksen liitemateriaali 30.4.2019

ARK-house arkkitehdit Oy

Suunnittelun lähtökohdat ja tavoitteet

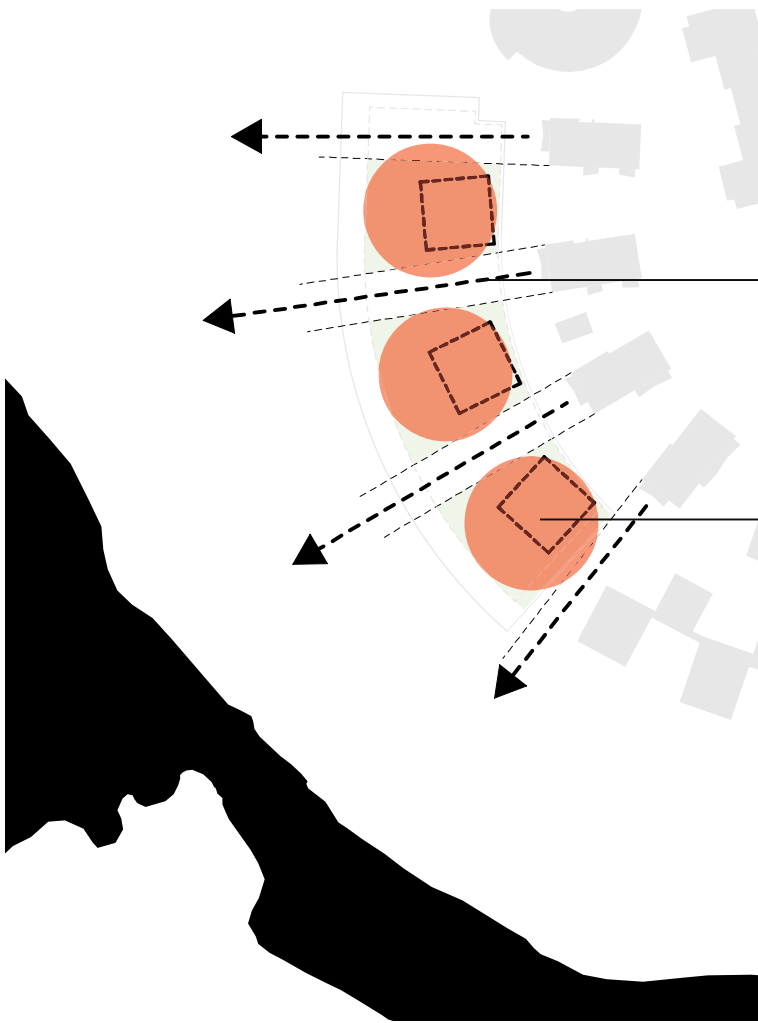


Tontti

Suunnittelun tärkeimpänä lähtökohtana on ollut kallioiden metsäalueen säilyttäminen rakentamiselta mahdollisimman vapaana.

Kalliomännikkö

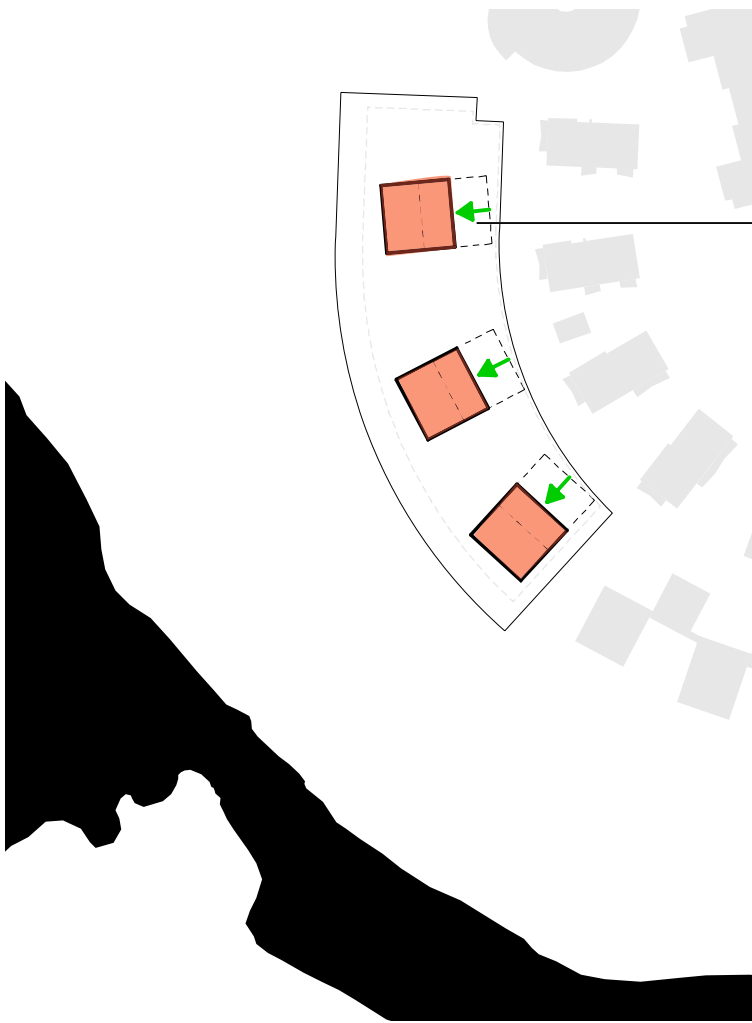
Muokattu tontin osa



Naapurien näkymät

Näkymät Mellinintien vastapuolen rakennuksista halutaan säilyttää mahdollisimman avarina

Punaisilla ympyröillä esitetty parhaat rakennuspaikat naapurin näkymien säilymisen kannalta

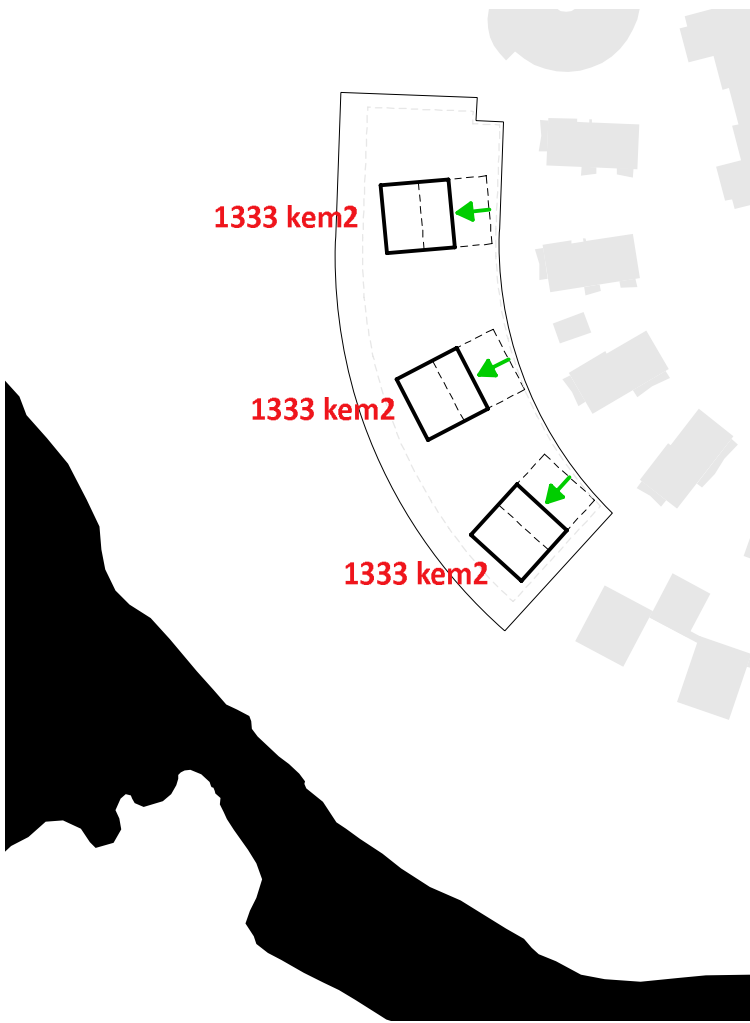


Rakennusten sijoittelu tontilla

Rakennukset siirretään katulinjasta sisemmäs



- naapureiden näkymistä saadaan avarampia
- katutilasta tulee valoisampi ja hengittävämpi
- asunnoille saadaan paremmat näkymät luontoon

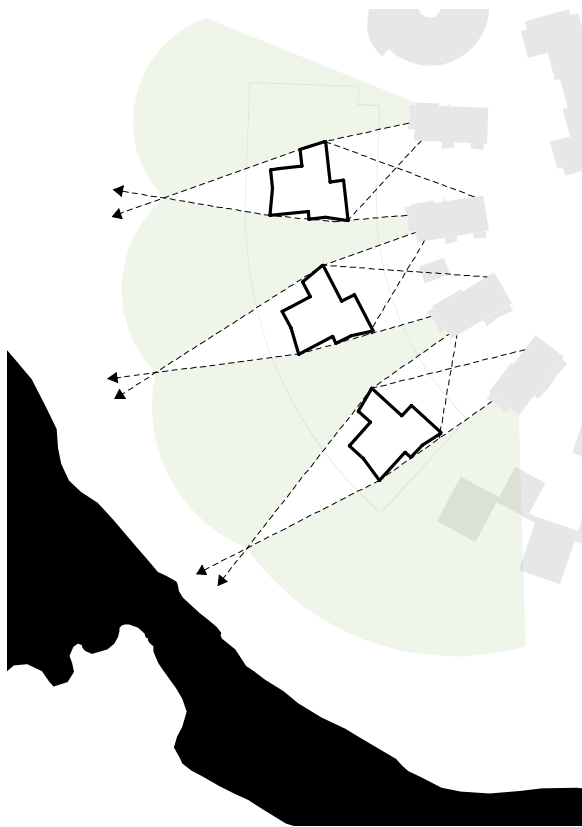


Kerrosalan jakautuminen / massoittelu

*Tontin rakennusoikeuden jakaminen kolmeen rakennukseen
 $4000 \text{ kem}^2 / 3 = n. 1333 \text{ kem}^2 / \text{talo} = n. 350 \text{ kem}^2 / \text{kerros}$*



- kolmekerroksisena rakennusmassoista tulee leveitä, jolloin peittävät naapureiden näkymiä
- tilat sijoitettu neljään tasoon
- neljällä tasolla saadaan 5 asuntoa / kerros (kuudella asunnolla rakennusmassa levenee ja uusista asunnoista ja niiden näkymistä ei saada niin toimivia)



Mellinintien vastapuolella olevien rakennusten näkymät.



Katulongan rajautumista on katkottu autokatosten jäsenetyllä. Taitteiden kohdalta on kulku sisäänkäyntipihoille.



Näkymien avautuminen uusista asunnoista.

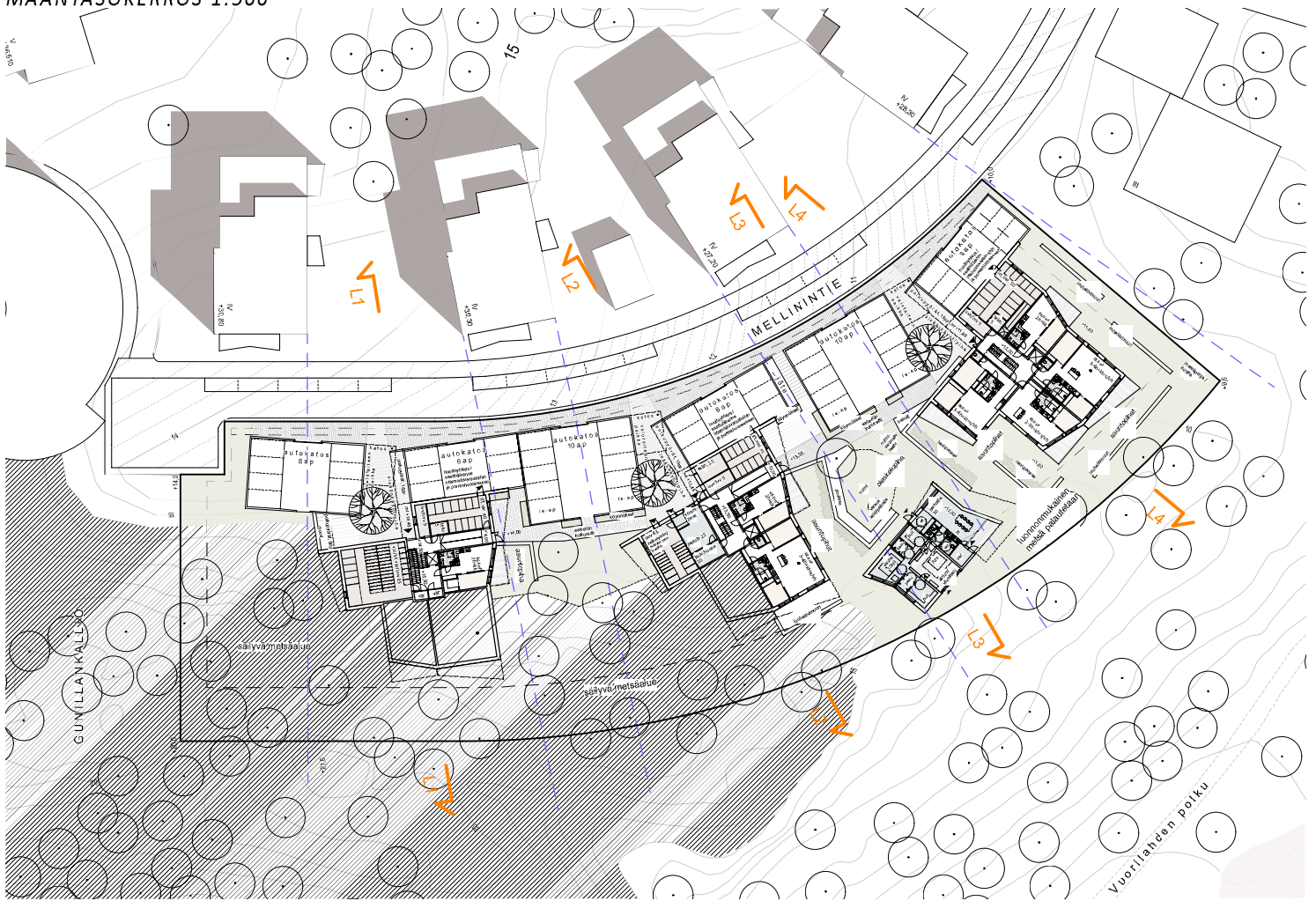


Auringon kierto.

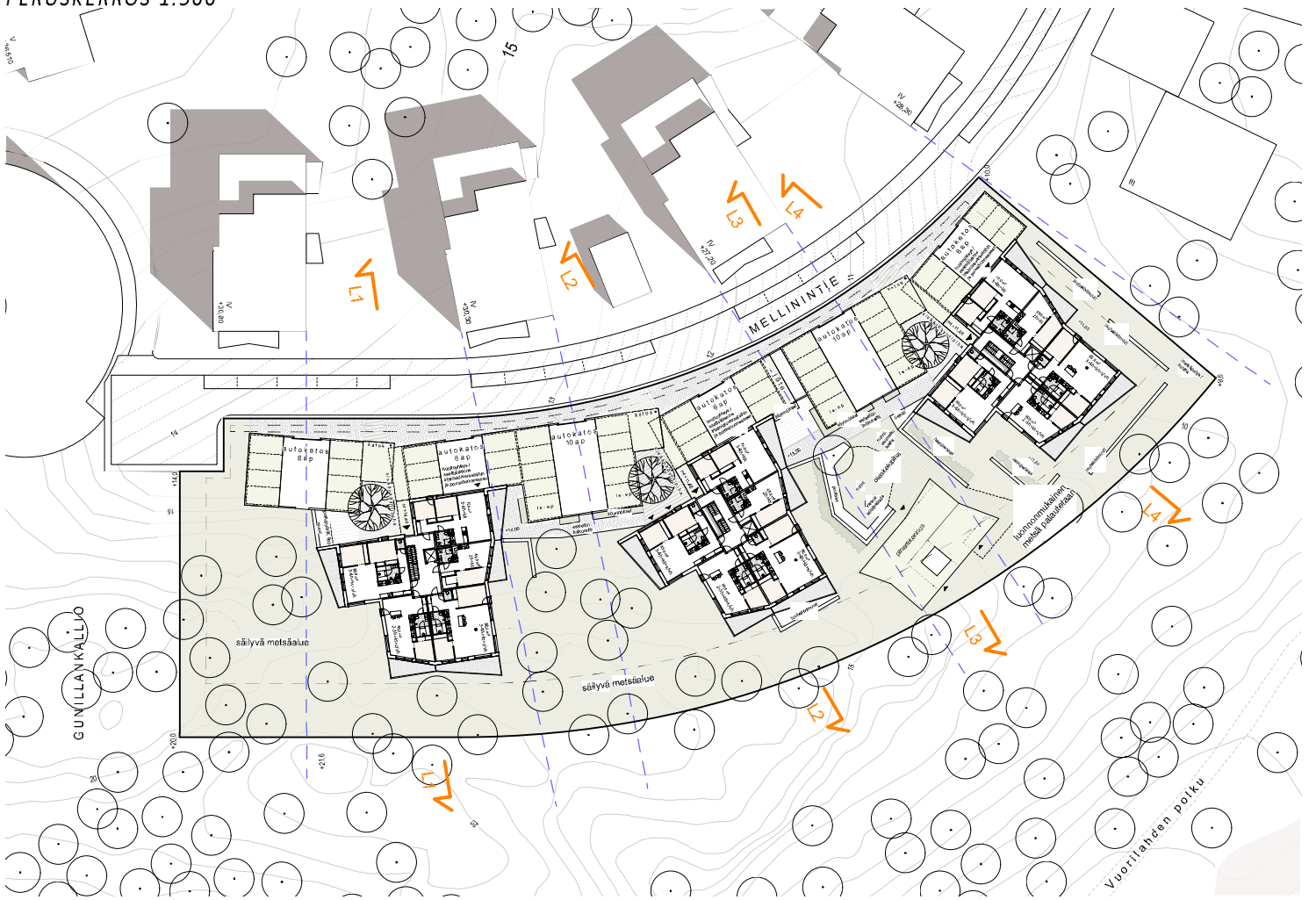


Suunnitelmat

MAANTASOKERROS 1:500

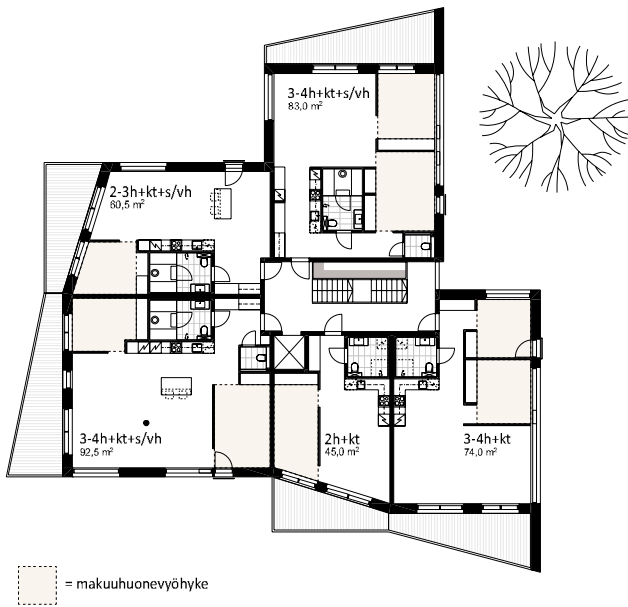


PERUSKERROS 1:500

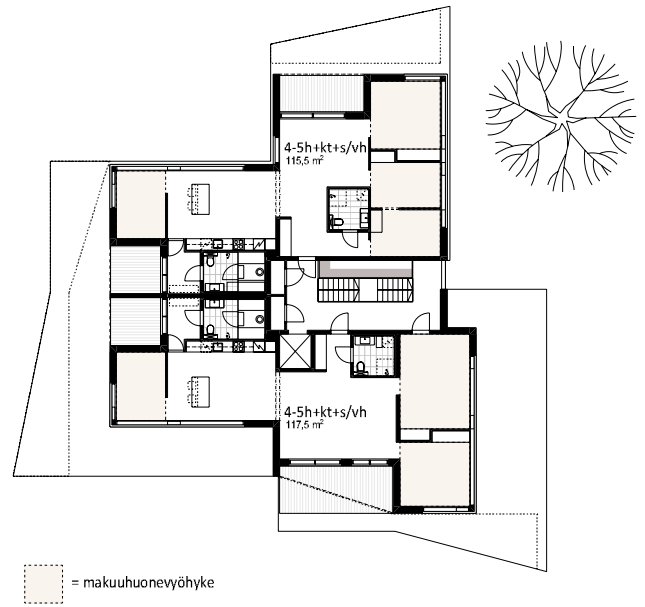


POHJAPIIRUSTUKSET 1:200

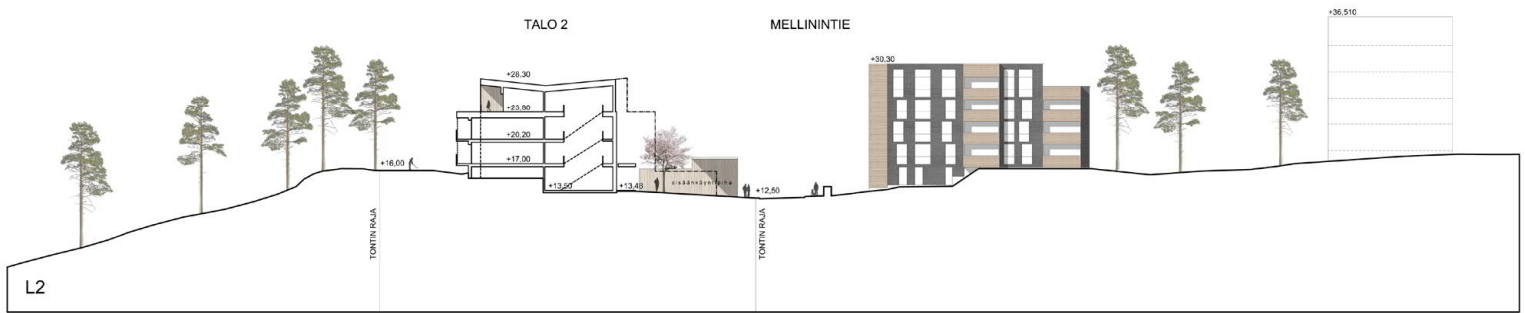
peruskerros 1:200



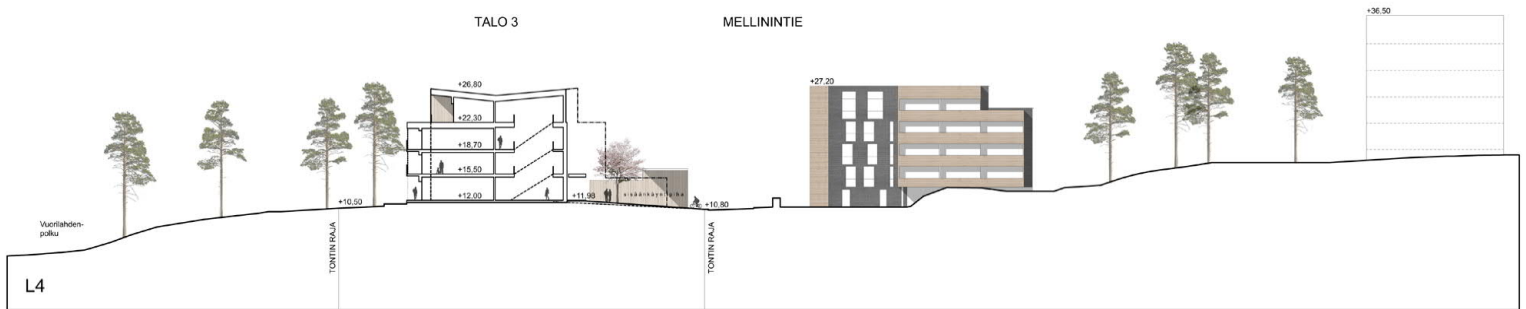
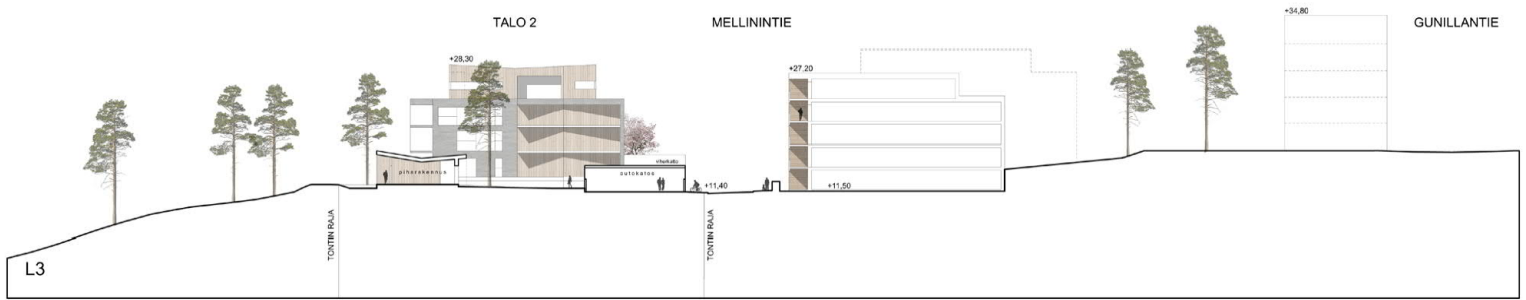
ullakkokerros 1:200



ALUELEIKKAUKSET 1:500



ALUELEIKKAUKSET 1:500



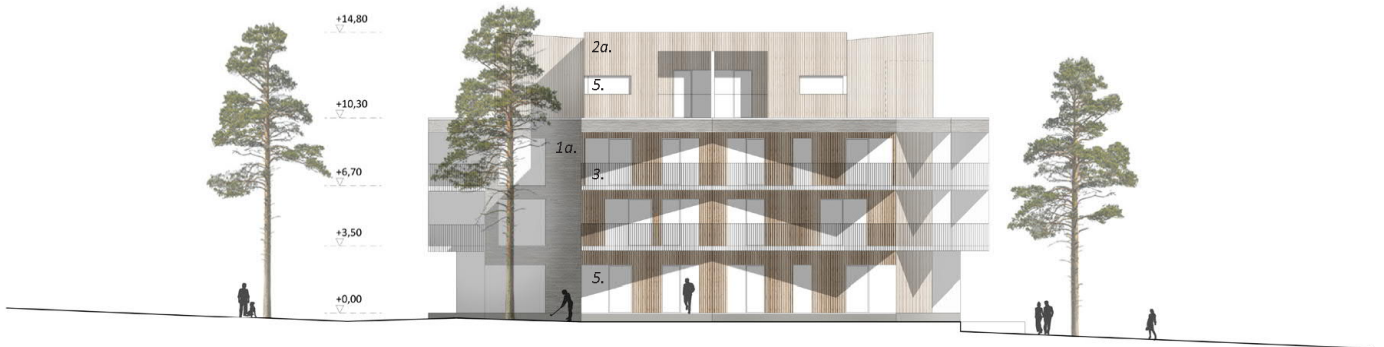
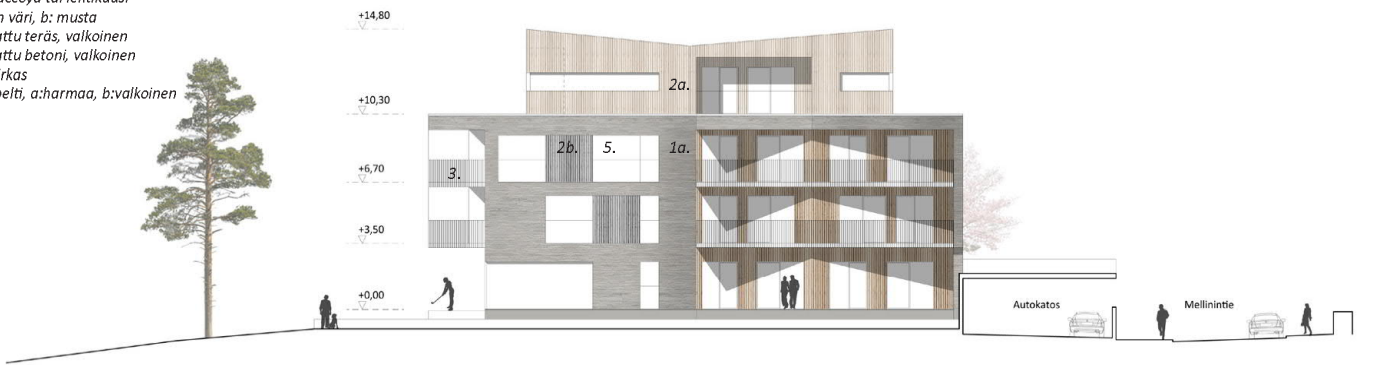
ALUEJULKISIVUT 1:500



JULKISIVUT 1:200

Julkisivumateriaalit ja -värit

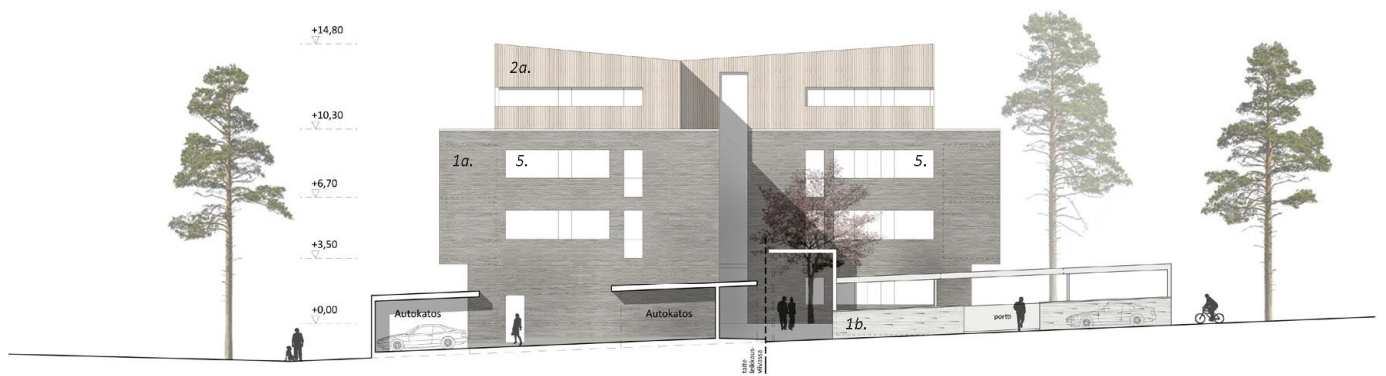
1. Puhtaaksimurattu tiili, kuvassa Petersen Kolumba
a: harmaa, b: valkoinen
2. Puurimoitus, kuultomaalattu
esim. accoya tai lehtikuusi
a: puun väri, b: musta
3. Maalattu teräs, valkoinen
4. Maalattu betoni, valkoinen
5. Lasi kirkas
6. Teräspeltti, a: harmaa, b: valkoinen

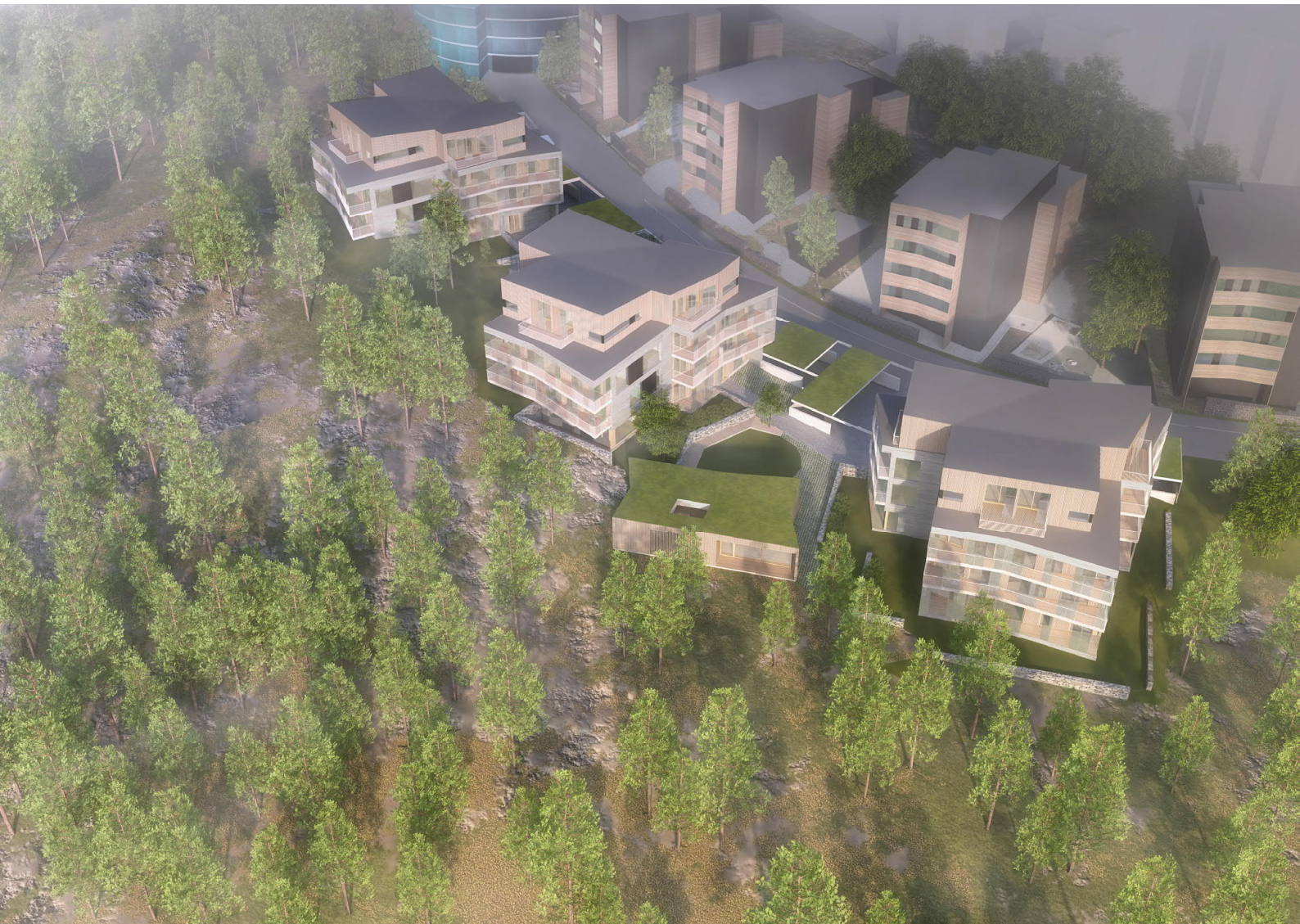


JULKISIVUT 1:200

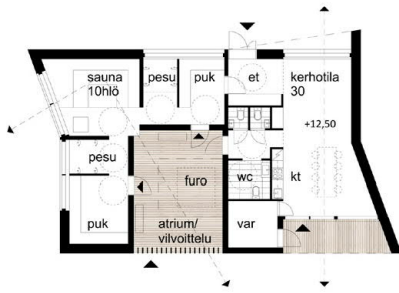
Julkisivumateriaalit ja -värit

1. Puhtaaksimuurattu tiili, kuvassa Petersen Kolumba
a:harmaa, b: valkoinen
2. Puurimoitus, kuultomaalattu
esim. accoya tai lehtikuusi
a:puun väri, b: musta
3. Maalattu teräs, valkoinen
4. Maalattu betoni, valkoinen
5. Lasi kirkas
6. Teräspeltti, a:harmaa, b:valkoinen





PIHARAKENNUS 1:200



Julkisivumateriaalit ja -värit

1. Puurimoitus, kuultomaalattu esim. accoya tai lehtikuusi
2. Betoni, harmaa
3. Viherkatto
4. Lasi kirkas

