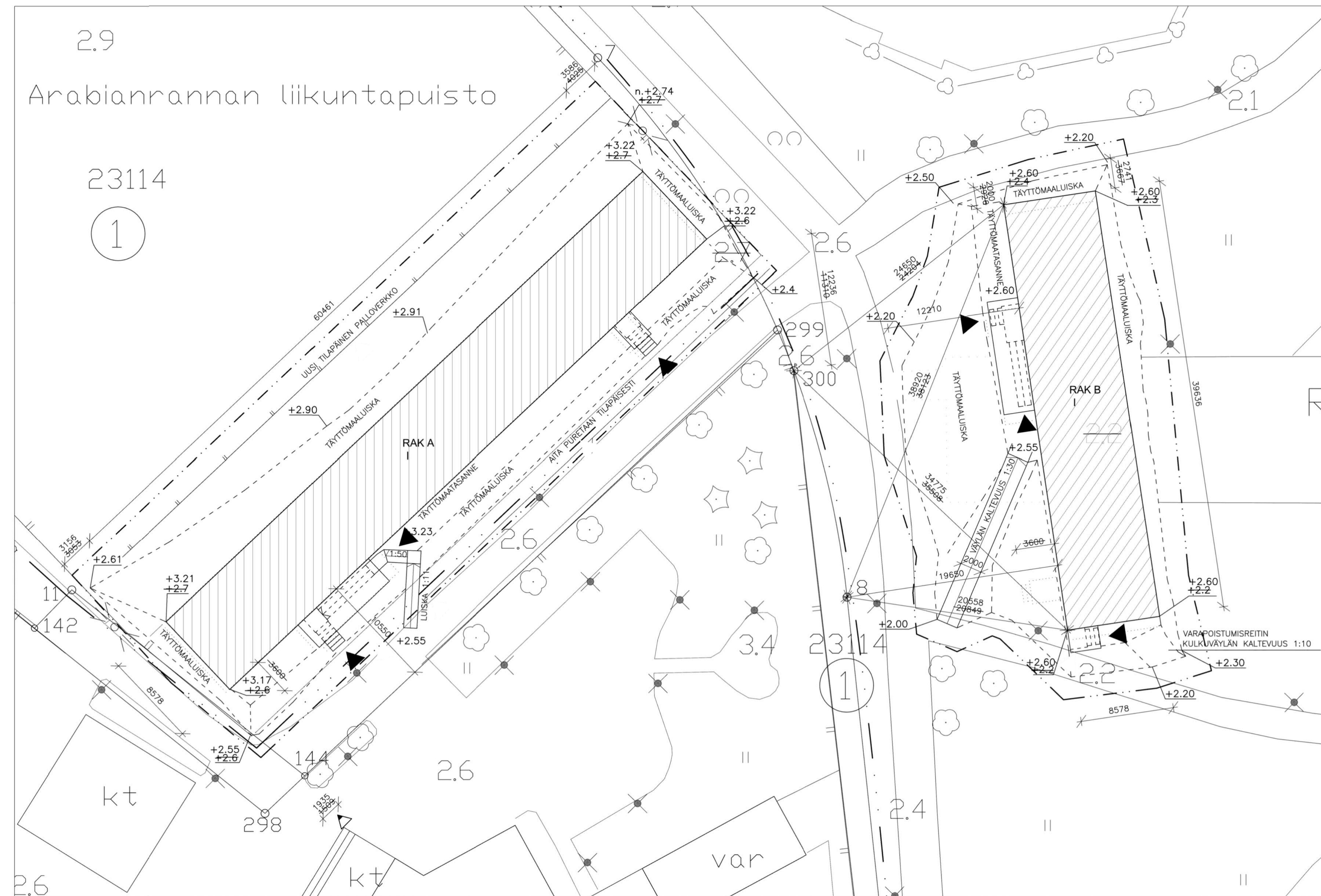


2.9

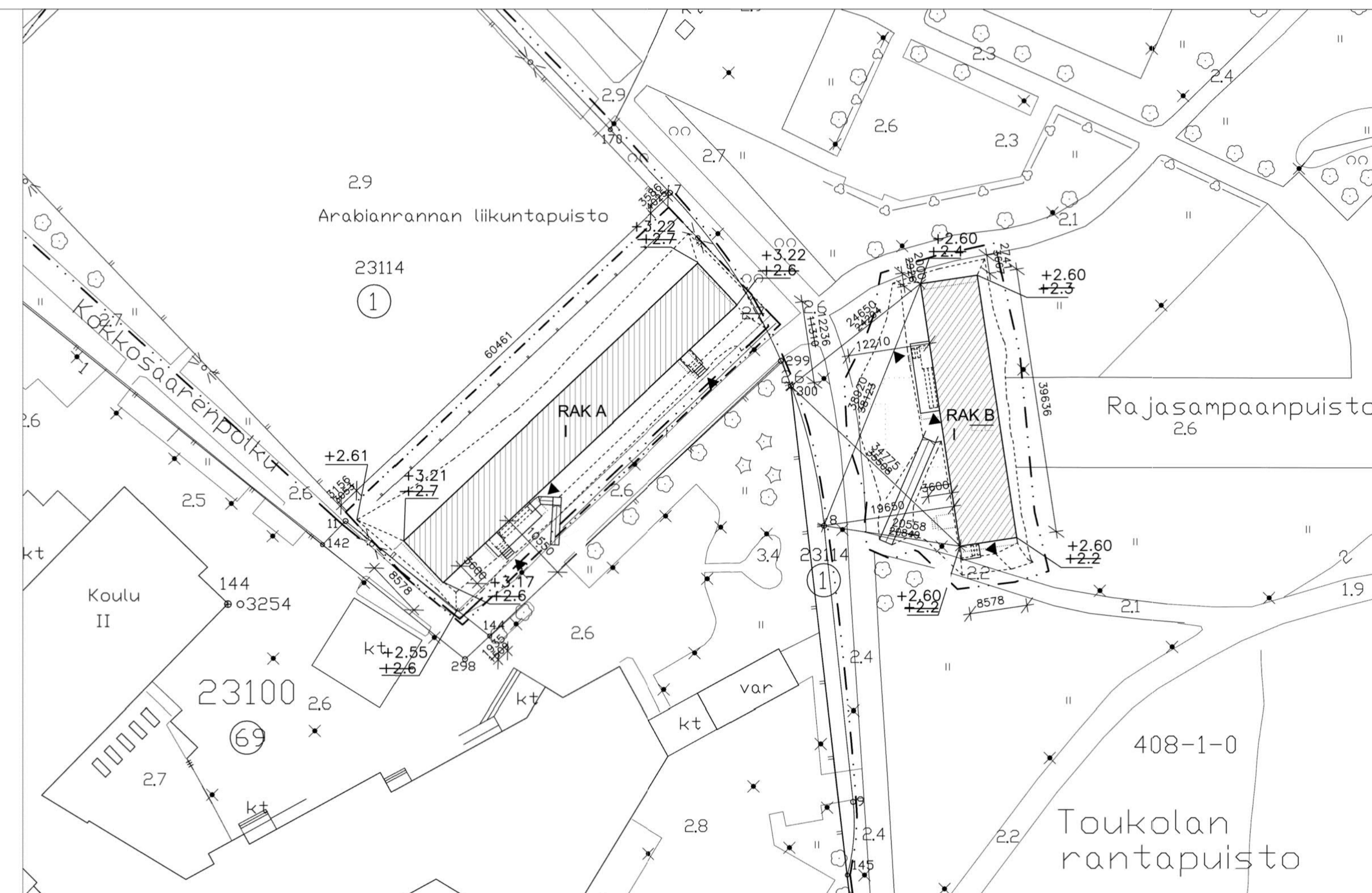
Arabianrannan liikuntapuisto

23114

1

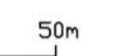


RAKENNUS A, ASEMPIIRUSTUS 1:200



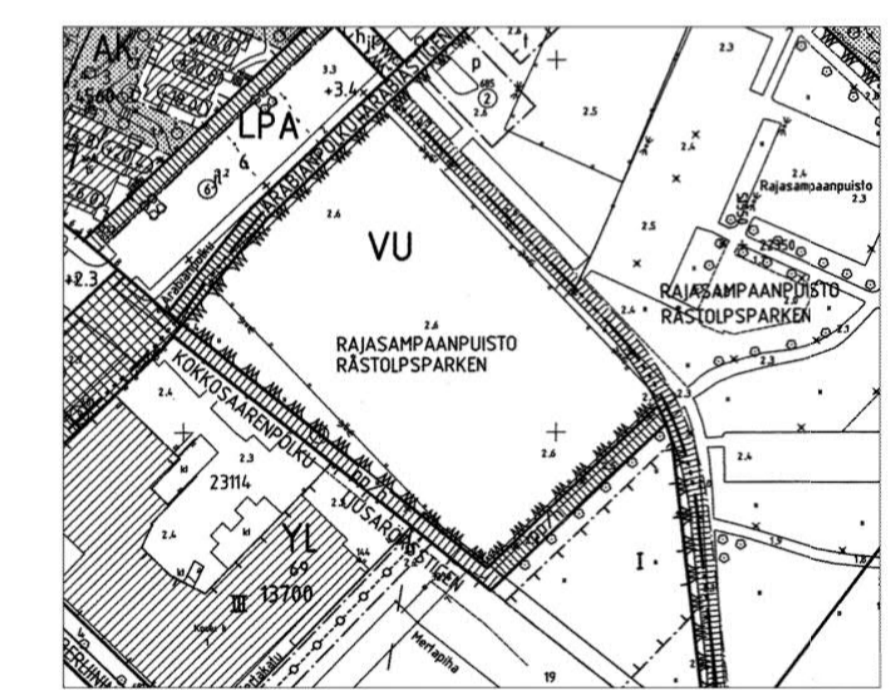
ASEMPIIRUSTUS 1:500

ETRS-GK25 KORKEUSJÄRJESTELMÄ N2000

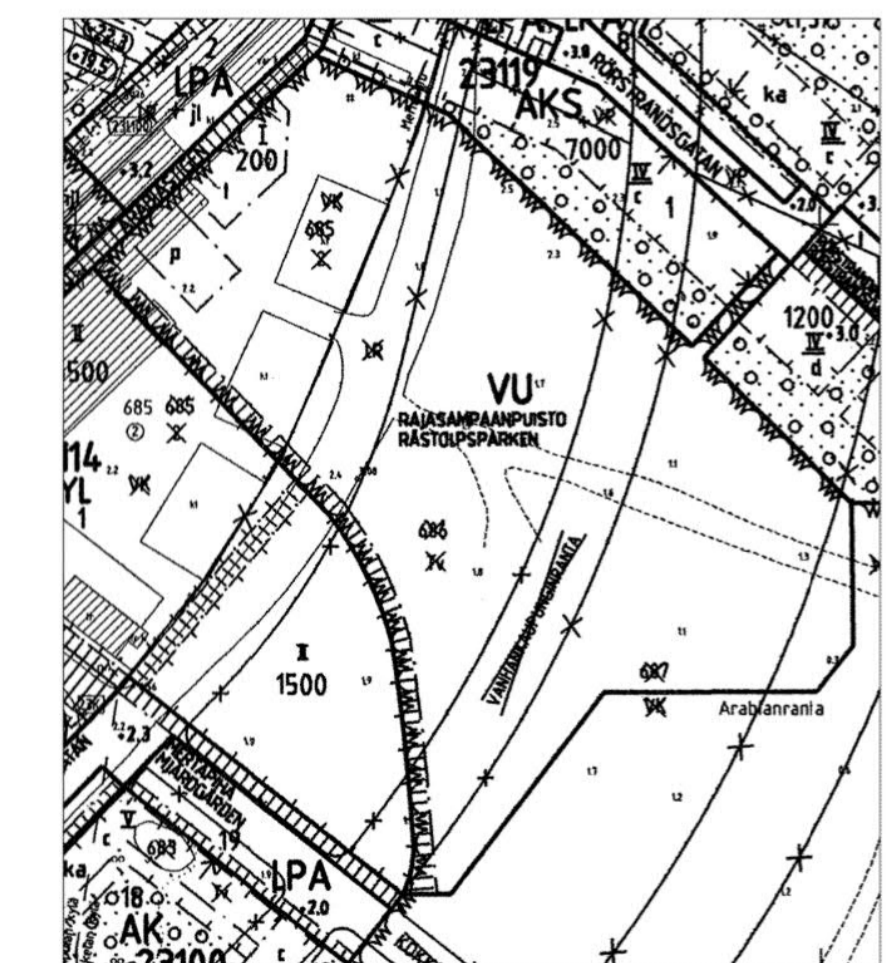


KAAVAMÄÄRYKSEN RAJA (LIKIMÄÄRÄINEN)

RAKENNUS A
 ASEMAKAAVA NRO 11492
 HYVÄKSYTTY KVSTO 13.9.2006
 LAINVOIMAINEN 27.10.2006
 KAAVAMERKINTÄ JA -MÄÄRÄYS:
 VU
 URHEILU- JA VIRKISTYSPALVELUALUE



RAKENNUS B
 ASEMAKAAVA NRO 10240
 HYVÄKSYTTY KVSTO 27.11.1996
 VAHVISTETTU YM 28.1.1998
 KAAVAMERKINTÄ JA -MÄÄRÄYS:
 VU
 URHEILU- JA VIRKISTYSPALVELUALUE

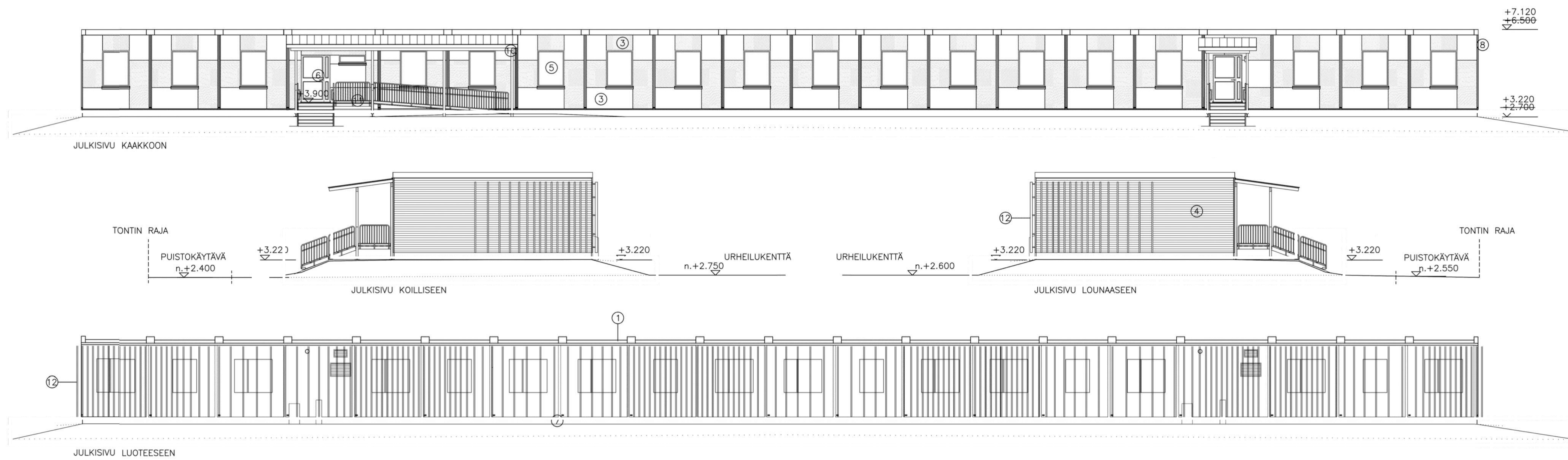


KERROSALALASKELMA ASEMAKAAVOISSA ALUEILLA EI OLE KERROSALAA

RAKENNUS A 518,5 m²
 RAKENNUS B 340 m²
 YHTEENSÄ 858,5 m²

RAKENNUSTEN PALOLUOKKA: P2

ALKUPERÄINEN SUUNNITTELIJA: KATI SALONEN JA MONA SCHALIN ARKITEHDIT OY		RATU: 65620 (RAK.A)	
RATU: 65621 (RAK.B)			
K.O.S.A. 23	KORTTELI/ALUE 114	TOIKI/RYHMÄ 1	RAKENNUSLUVAN TUNNUS
RAKENNUSLOMPOKKE MUUTOS			PIIRUSTUKSEN PÄÄPIIRUSTUS
RAKENNUSKOHTIEN NIMI JA Osoite	ARABIAN PERUSKOULU, VÄISTÖTILAT		MITTAKAAVAT
KOKKOSAARENPOLKU 3-5	00560 HELSINKI		ASEMPIIRUSTUS 1:500
			ASEMAKAAVAOITTEET 1:200
			ASEMAKAAVAOITTEET 1:2000
SUUNNITTELUUN NIMI JA ALUEKORTTI	SIIKKA	TYÖ No	PIIRIN
Minko Seimäntie	ARK		001
ARKKITEHTUURITOIMISTO	PIIRI		
KARI RISTOLA OY	MYHENV.		
KUORTANEENKATU 2 JA			
00520 HELSINKI			
PUH. 010 235 1040			



JULKISIVUMATERIAALIT JA VÄRIT:

- | | |
|---|--|
| 1. VESIKATTO | BITUMIHUOPAKATE, TUMMA HARMAA |
| 2. KUITUSEMENTTILEVY | VALKOINEN |
| 3. KUITUSEMENTTILEVY | HARMAA |
| 4. PROFILIPELTI VAAKAAN | MUOVIPINN. PELTI, RR23, TUMMA HARMAA |
| 5. IKKUNAT | PUU-ALUMIINI-IKKUNAT, RAL 9010 |
| 6. OVIET | ALUMIINIOVI, RAL 9010 |
| 7. SYDKSYTORVET, VESIKOURUT, VESIPELLIT | MUOVIPINN. PELTI, RR23, TUMMA HARMAA |
| 8. NURKKIEN SUOJAPUTKET | SINKITYY TERÄS |
| 9. IKKUNA- JA OVIPIELET | MAALATTU PUU, RAL 7037, HARMAA |
| 10. KATOSTEN PILARIT JA PALKIT | MAALATTU PUU, RAL 9010, VALKOINEN / SINKITYY TERÄS |
| 11. PORTAAT, LUISKAT JA KAITEET | SINKITYY TERÄS |
| 12. PUISET JULKISIVUSOIROT | TEHOSTEVÄRIT ERILLISEN SUUNNITELMAN MUKAAN |

ALKUPERÄINEN SUUNNITTELU: KATI SALONEN JA MONA SCHALIN ARKITEHDIT OY				RATU: 65620 (RAK.A)
				RATU: 65621 (RAK.B)
KISSA	KORTTELITILA	TONTTI/RSK	RAKENNUSLUOVAN TUNNUS	
23	114	1		
RAKENNUSLOINNINPEE			PIIRUSTUSLAJI	JÄIKS.No
MUUTOS			PÄÄPIIRUSTUS	
TOIKENSUUNNITELMAN NIMI	0001E		PIIRUSTUKSEN SUKITE	MITTAAKAVAT
ARABIAN PERUSKOULU, VÄISTÖTILAT			JULKISIVUT	1:100
KOKKOSAARENPOLKU 3-5			RAKENNUS A	
00560 HELSINKI				
SUUNNITTELUUN NIMI JA ALLEKIRJOTUS	SUUNNITTELUUN NIMI	TÖ No	PIIRNo	MUUTOS
Mikko Salmokallio	ARK		005	
ARKKITEHTUURITOIMISTO				
KARI RISTOLA OY				
KUORTANENKAJA 2				
00520 HELSINKI				
PUH: 010 238 1040				
	PAIVYS	1911EMK		
	20.12.2021			