

ASEMAPIIRROS 1:200

UUDEN TONTTIIJAON MUKAISET AK-TONTTIEN RAJAT, TONTIN NUMEROT JA LOHKOMISEN YHTEYDESSÄ UUELLEEN MÄÄRITELTY RAKENNUSOIKEUDELLISET KERROSALAT TONTEITTAIN

AS OY HELSINGIN VINCENT

RAKENNUSOIKEUDEN KÄYTTÖ:

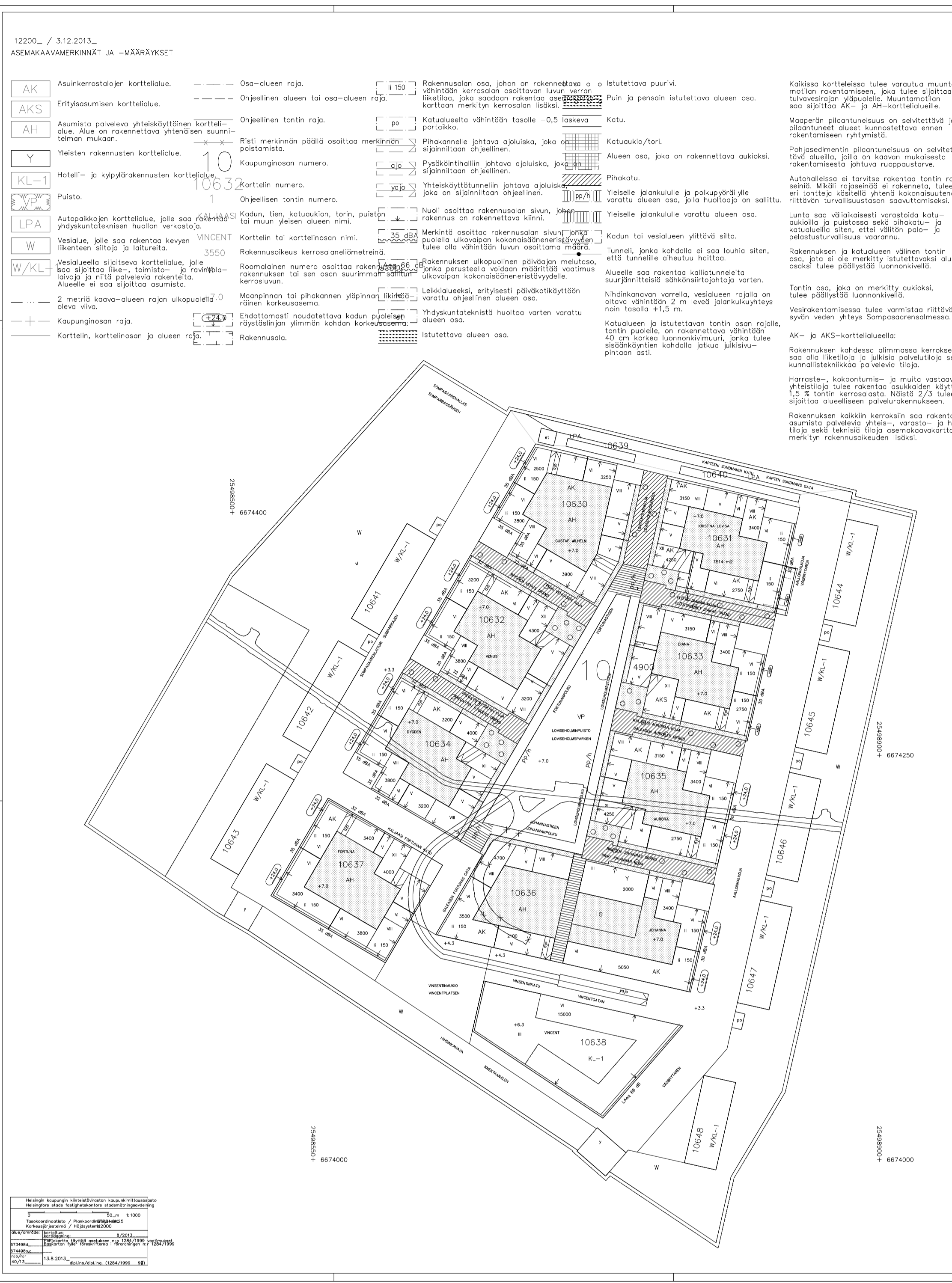
KS. ERILLISEN RAKENNUSOIKEUSKASKELMA, LIITEPIIRUSTUS

ASUNNOT	3722,5K-M2
(AS OY PUOSUN KERROSALA TONTILLA 9	6,0K-M2
PORRASHUONEET	240,0K-M2
LIIKETILAT	140,0K-M2

YHT. 4108,5K-M2

ASEMKAAVAN SALLIMA* 3860+140 K-M2
*TONTIN LOHKOMISEN YHTEYDESSÄ UUELLEEN MÄÄRITELTY

POIKKEAMISPÄÄTÖKSESSÄ SALLITTU YLITYS 4000,5+148,5 K-M2



ASEMKAAVA 1:2000

AS OY HELSINGIN VINCENT

AUTOPAIKKALASKELMA:

KORTTELI 10631, TONTTI 9, kaavan vaatimus:
asunnot 1 ap./120 kem2, liiketilat 1 ap./280 kem2.

ASUNNOT 3968,5 kem2/120 = 33 AP., LIIKETILAT 140 k-m2/280 = 0,5 AP., YHTEENSÄ 34 AP.
AUTOPAIKOISTA 65% SUOJITETTAVA KORTTELIN AUTOHALLIN: 33,5 AP * 0,65= 22 AP.
JOISTA LIIKUNTAESTEISILLE SOVELTUVAT PAIKAT 4%: 22,0*0,04= 0,88 LE-AP.

TOTEUTUVA: 22 AP. JOISTA YKSI AUTOPAIKKA TEHDÄÄN LIIKUNTAESTEISILLE SOVELTUVAKSI.
AUTOPAIKAT SUOJITETAAN KORTTELIIN 10631, TONTILLE 5 RAKENNETTAVAAAN PYSÄKÖINTIHALLIIN.

POLKUPYÖRÄPAIKKALASKELMA:

KORTTELI 10631, TONTTI 9, kaavan vaatimus: 1 pp/30 as-km2 ja 2 pp/100 liik-km2.
ASUNNOT 3968,5 as-km2/30 = 132 pp.
LIIKETILAT 140 k-m2/50 = 3 pp.
TARVE YHTEENSÄ 135 pp.

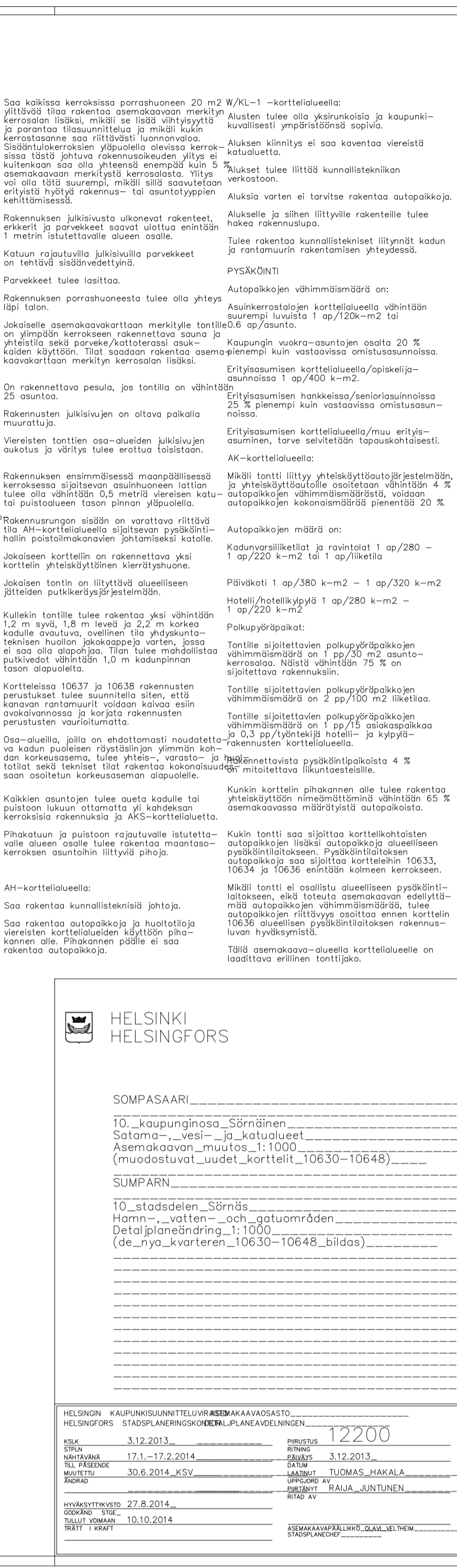
TOTEUTUVA: 178 pp 1. KERROKSEN ULKOILUVALINEVARASTOISSA (100% SISÄTILOISSA).
YLIMÄÄRÄISET 43 pp. TOTEUTETAAN AS OY HELSINGIN MASTON (10631/8) KÄYTTÖÖN.

VÄESTÖNSUOJALASKELMA:

SUOJATILAN TILANTARVE (2% KERROSALASTA)
4108,5 kem2 x 0,02=82,2 m2
VÄESTÖNSUOJAN LASKENNALLINEN HENKILÖMÄÄRÄ
82,2 m2 / 0,75 = 110 HENK.
RAKENNETTAVAN VÄESTÖNSUOJAN SUOJATILA: 86,4 m2

AS OY HELSINGIN VINCENTIN VÄESTÖNSUOJA PALVELEE MYÖS AS OY HELSINGIN PUOSUA.
SUOJATILAT ON MITOITETTU YHTEISESTI TONTEILLE 10631/7-9. VÄESTÖNSUOJAT 2 KPL.
RAKENNETAAN TONTEILLE 10631/7 JA 10631/9.
RAKENNUKSEN PALOALUOKKA P1.

PALOKUNNAN PELASTUSPAIKAT KATU-ALUEILLA.



ASEMKAAVA 1:2000

AS OY HELSINGIN VINCENT

AUTOPAIKKALASKELMA:

KORTTELI 10631, TONTTI 9, kaavan vaatimus:
asunnot 1 ap./120 kem2, liiketilat 1 ap./280 kem2.

ASUNNOT 3968,5 kem2/120 = 33 AP., LIIKETILAT 140 k-m2/280 = 0,5 AP., YHTEENSÄ 34 AP.
AUTOPAIKOISTA 65% SUOJITETTAVA KORTTELIN AUTOHALLIN: 33,5 AP * 0,65= 22 AP.
JOISTA LIIKUNTAESTEISILLE SOVELTUVAT PAIKAT 4%: 22,0*0,04= 0,88 LE-AP.

TOTEUTUVA: 22 AP. JOISTA YKSI AUTOPAIKKA TEHDÄÄN LIIKUNTAESTEISILLE SOVELTUVAKSI.
AUTOPAIKAT SUOJITETAAN KORTTELIIN 10631, TONTILLE 5 RAKENNETTAVAAAN PYSÄKÖINTIHALLIIN.

POLKUPYÖRÄPAIKKALASKELMA:

KORTTELI 10631, TONTTI 9, kaavan vaatimus: 1 pp/30 as-km2 ja 2 pp/100 liik-km2.
ASUNNOT 3968,5 as-km2/30 = 132 pp.
LIIKETILAT 140 k-m2/50 = 3 pp.
TARVE YHTEENSÄ 135 pp.

TOTEUTUVA: 178 pp 1. KERROKSEN ULKOILUVALINEVARASTOISSA (100% SISÄTILOISSA).
YLIMÄÄRÄISET 43 pp. TOTEUTETAAN AS OY HELSINGIN MASTON (10631/8) KÄYTTÖÖN.

VÄESTÖNSUOJALASKELMA:

SUOJATILAN TILANTARVE (2% KERROSALASTA)
4108,5 kem2 x 0,02=82,2 m2
VÄESTÖNSUOJAN LASKENNALLINEN HENKILÖMÄÄRÄ
82,2 m2 / 0,75 = 110 HENK.
RAKENNETTAVAN VÄESTÖNSUOJAN SUOJATILA: 86,4 m2

AS OY HELSINGIN VINCENTIN VÄESTÖNSUOJA PALVELEE MYÖS AS OY HELSINGIN PUOSUA.
SUOJATILAT ON MITOITETTU YHTEISESTI TONTEILLE 10631/7-9. VÄESTÖNSUOJAT 2 KPL.
RAKENNETAAN TONTEILLE 10631/7 JA 10631/9.
RAKENNUKSEN PALOALUOKKA P1.

PALOKUNNAN PELASTUSPAIKAT KATU-ALUEILLA.



ASEMKAAVA 1:2000

AS OY HELSINGIN VINCENT

AUTOPAIKKALASKELMA:

KORTTELI 10631, TONTTI 9, kaavan vaatimus:
asunnot 1 ap./120 kem2, liiketilat 1 ap./280 kem2.

ASUNNOT 3968,5 kem2/120 = 33 AP., LIIKETILAT 140 k-m2/280 = 0,5 AP., YHTEENSÄ 34 AP.
AUTOPAIKOISTA 65% SUOJITETTAVA KORTTELIN AUTOHALLIN: 33,5 AP * 0,65= 22 AP.
JOISTA LIIKUNTAESTEISILLE SOVELTUVAT PAIKAT 4%: 22,0*0,04= 0,88 LE-AP.

TOTEUTUVA: 22 AP. JOISTA YKSI AUTOPAIKKA TEHDÄÄN LIIKUNTAESTEISILLE SOVELTUVAKSI.
AUTOPAIKAT SUOJITETAAN KORTTELIIN 10631, TONTILLE 5 RAKENNETTAVAAAN PYSÄKÖINTIHALLIIN.

POLKUPYÖRÄPAIKKALASKELMA:

KORTTELI 10631, TONTTI 9, kaavan vaatimus: 1 pp/30 as-km2 ja 2 pp/100 liik-km2.
ASUNNOT 3968,5 as-km2/30 = 132 pp.
LIIKETILAT 140 k-m2/50 = 3 pp.
TARVE YHTEENSÄ 135 pp.

TOTEUTUVA: 178 pp 1. KERROKSEN ULKOILUVALINEVARASTOISSA (100% SISÄTILOISSA).
YLIMÄÄRÄISET 43 pp. TOTEUTETAAN AS OY HELSINGIN MASTON (10631/8) KÄYTTÖÖN.

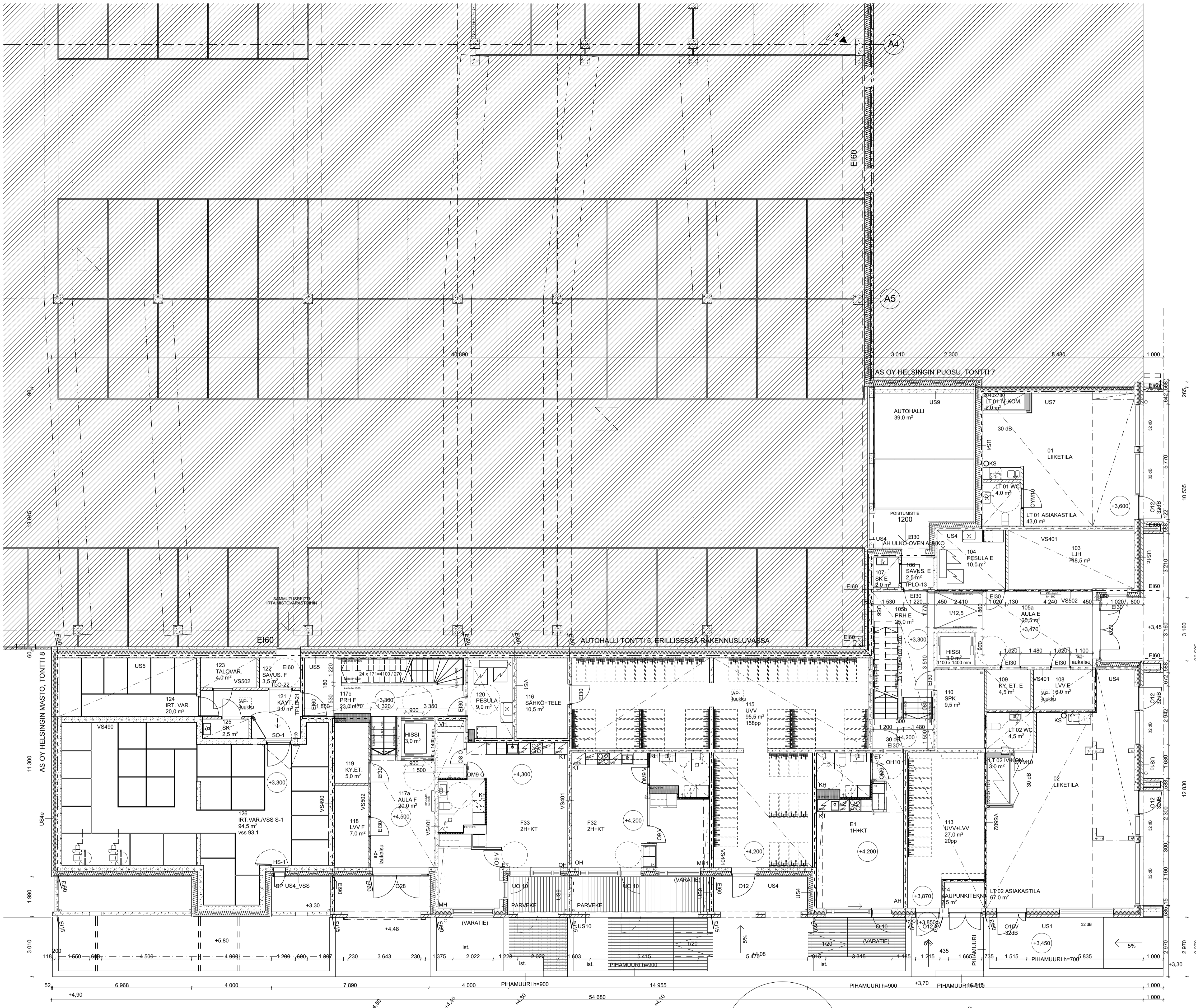
VÄESTÖNSUOJALASKELMA:

SUOJATILAN TILANTARVE (2% KERROSALASTA)
4108,5 kem2 x 0,02=82,2 m2
VÄESTÖNSUOJAN LASKENNALLINEN HENKILÖMÄÄRÄ
82,2 m2 / 0,75 = 110 HENK.
RAKENNETTAVAN VÄESTÖNSUOJAN SUOJATILA: 86,4 m2

AS OY HELSINGIN VINCENTIN VÄESTÖNSUOJA PALVELEE MYÖS AS OY HELSINGIN PUOSUA.
SUOJATILAT ON MITOITETTU YHTEISESTI TONTEILLE 10631/7-9. VÄESTÖNSUOJAT 2 KPL.
RAKENNETAAN TONTEILLE 10631/7 JA 10631/9.
RAKENNUKSEN PALOALUOKKA P1.

PALOKUNNAN PELASTUSPAIKAT KATU-ALUEILLA.

tasokoordinaatisto ETRS-GK25/ korjausjärjestelmä N2000				
Kaupunginosa/Kylä	Korttel/Tila	Tontti/Rov	Viranomaisten merkintä	Julkaisu nro
10	631	9		1/14
Rakennuksen numero/Rakennustunnus				
Rakennusomienpide	Uudisrakennus	Piirustustaji	Pääpiirustus	yhetyshenkilö SSI
Rakennuskohde	As Oy Helsingin Vincent	Piirustuksen sisältö	Asemapiirustus	Mitakaava 1:200
Aaltonhakaja 3 00540 Helsinki				
Suunnittelijan yhteyshenkilö: yritys, osoite ja puhelinnumero	Työnnumero	Piirustuksen tunnus	Muutos	
Anttinen Oiva Arkkitehdit Oy Annankatu 31-33 E 64 00100 Helsinki 010-4234640	1709	002_001		
Vastuullinen suunnittelija: nimi, tutkinto, allekirjoitus ja päiväys				
Sara Siivonen, arkkitehti SAFA	15.2.2018	ARK	Tiedosto	



RAKENNUS ON PALOLUOKKAA P1.
PALO-OASOITTEEN RAJAT ON MERKITTY KOLMIPISTEKATKOVIVALLA.

ASUNTOJEN JA KOKOONTUMISTILOJEN SEINÄT JA KATOT LUOKKAA D-2, d2.
VARASTOTILOJEN (IRT.VAR.) SEINÄT JA KATOT LUOKKAA C-2, d1. LATTIAT LUOKKAA Df-1.
TEKNISTEN TILOJEN SEINÄT JA KATOT B-1, d0. LATTIAT Df-1.
ULOSKÄYTTÄVIEN PINTAKERROKSET OVAT LUOKKAA A2-s1, d0. LATTIAT LUOKKAA Df-1.
SAUNOJEN SEINÄT JA KATOT LUOKKAA D-2, d2.

PORRAHUONEET ON VARUSTETTU SÄHKÖISESTI LAUKAISTAVIN SAVUNPOISTOLUUKUIIN.
VARATIENA TOIMII ASUNNON PARVEKE TAI IKKUNA, PELASTAMINEN KADULTA.

VESIKATON TURVATUOTTEET YM. ASETUS RAKENNUSTEN KÄYTTÖTURVALLISUUDESTA (1007/2017) MUKAAN, POIKKEUKSENA: RAKENNUS EI VARUSTETA ULKOPILOJUISIN TALOTIKKAIN.

RAKENNUS VARUSTETAAN HAJAUTETULLA TULO- JA POISTOLMANVAIHDOLLA, JOSSA LÄMMÖNTALTEENOTTO, RAKENNUS LIITETÄÄN KAUKOLÄMPÖVERKOSTOON.

OVI- JA KULKUVAUKOJEN VAPAAVALOAUKKO JA KYNNYKSET YM. ASETUS RAKENNUSTEN ESTEETTÖMYYDESTÄ (24/1017) 4§ MUKAAN.

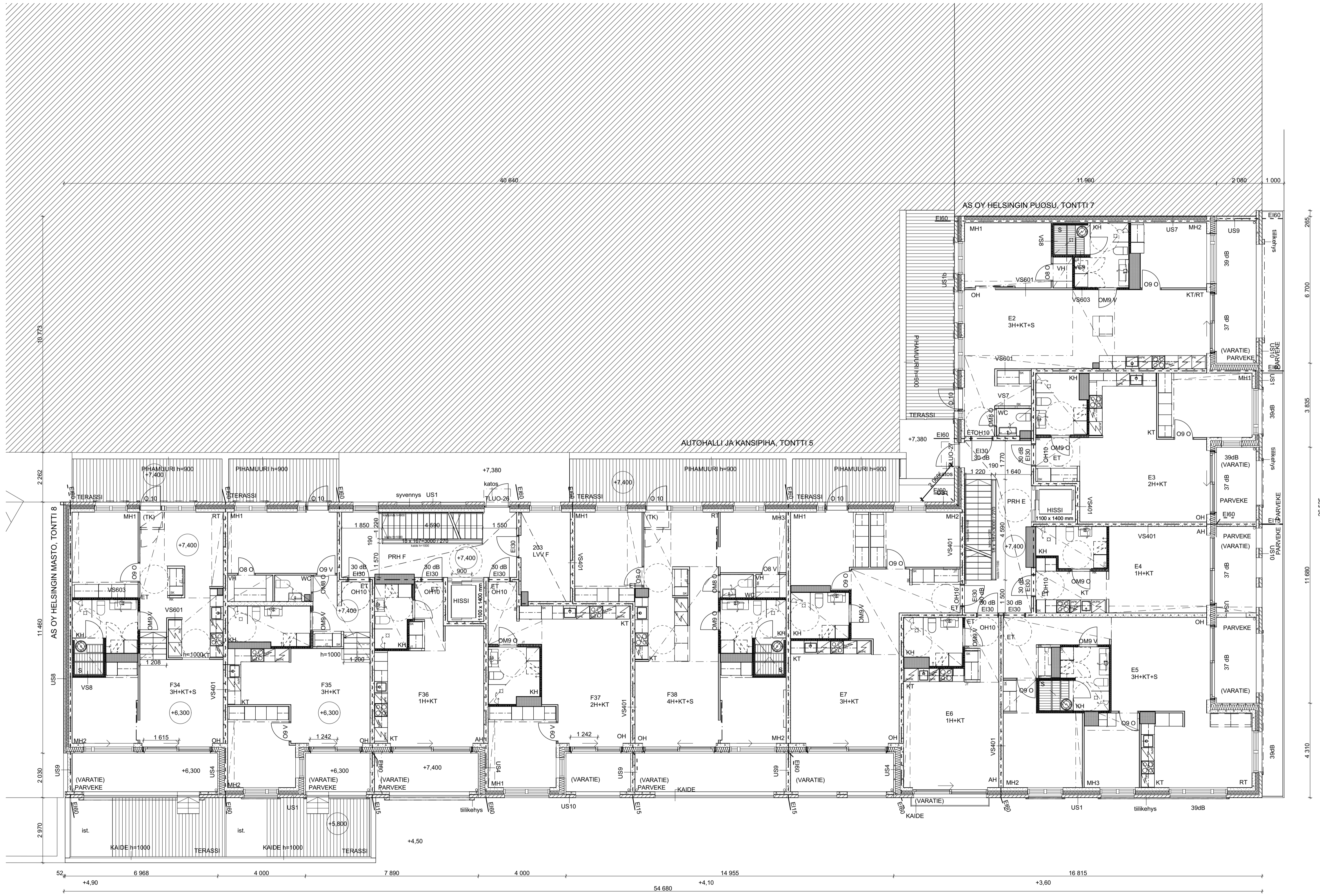
ASUINHUONEISSA ON AVATTAVATUULETUSIKKUNA (YM. ASETUS ASUIN-, MAJOITUS JA TYÖILOISTA 5§) IKKUNAT JA LASIKATTEET, JOISSA TORMÄYS- TA PUTOAMISVAARA TEHDÄÄN TURVALASISTA.

ALAKATTOKORKEUS YLEENSÄ N. 2300MM, YHTEISTILOISSA N. 2400MM.

AALLONHALKOJAN PUOLEISELLA RAKENNUKSEN SIVULLA ULKOVAIPANKOKONAISÄÄNERISTÄVYYYS ON VÄHINTÄÄN 30 dBA.

tasokoordinaatio ETRS-GK25/ korkeusjärjestelmä N2000

Kaupunginosa/Kylä	Korttel/Tila	Tontti/Rvno	Viranomaisen merkintä	Julkaisu nro
10	631	9		2/14
Rakennuksen numero/Rakennusnummus				
Rakennustoimenpide	Piirustustaji			yhteyshenkilö
Uudisrakennus	Pääpiirustukset			SSI
Rakennuskohde	Piirustuksen sisältö			Mittakaava
As Oy Helsingin Vincent	1.Kerros			1:100
Aallonhalvoja 3,				
00540 Helsinki				
Suunnittelijan yhteystiedot: yritys, osoite ja puhelinnumero	Työnumero	Piirustuksen tunnus	Muutos	
Anttinen Oiva Arkkitehdit Oy				
Annankatu 31-33 E 64 00110 Helsinki	1709	003_001		
p. 044-0998406				
Vastuullinen suunnittelija: nimi, tutkinto, allekirjoitus ja päiväys	Suunnitteluala	Tiedosto		
Sara Siivonen Arkkitehti SAFA	15.2.2018	ARK		1709_vincent_AC19



RAKENNUS ON PALOLUOKKAA P1.
PALO-OASOITINNIN RAJAT ON MERKITYY KOLMIPISTEKATKOVIVALLA.

ASUNTOJEN JA KOKOONTUMISTILOJEN SEINÄT JA KATOT LUOKKAA D-2, d2.
VARASTOTILOJEN (IRT.VAR.) SEINÄT JA KATOT LUOKKAA C-2, d1. LATTIAT LUOKKAA Df-s1.
TEKNISTEN TILojEN SEINÄT JA KATOT B-s1, d0. LATTIAT Df-s1.
ULOSKÄYTÄVIEN PINTAKERROKSET OVAT LUOKKAA A2-s1, d0. LATTIAT LUOKKAA Df-s1.
SAUNOJEN SEINÄT JA KATOT LUOKKAA D-2, d2.

PORRASHUONEET ON VARUSTETTU SÄHKÖISESTI LAUKAISTAVIN SAVUNPOISTOLUUKUIIN.
VARATIENA TOIMII ASUNNON PARVEKE TAI IKKUNA, PELASTAMINEN KADULTA.

VESIKATON TURVATUOTTEET YM. ASETUS RAKENNUSTEN KÄYTTÖTURVALLISUUDESTA (1007/2017) MUKAAN. POIKKEUKSENA: RAKENNUKSIJA EI VARUSTETA ULKOPUOLISIIN TALOTIKKAIIN.

RAKENNUS VARUSTETAAN HAJAUTETULLA TULO- JA POISTOILMANVAHDOLLA, JOSSA LÄMMÖNTALTEENOTTO. RAKENNUS LIITETÄÄN KAUKOLÄMPÖVERKOSTOON.

OVI- JA KULKUVAIKKOJEN VAPAAVALOAKKO JA KYNNYKSET YM. ASETUS RAKENNUSTEN ESTEETTÖMYYDESTÄ (2410/17) 4§ MUKAAN.

ASUINHUONEISSA ON AVATTAVATUULETUSIKKUNA (YM. ASETUS ASUIN-, MAJOITUS JA TYÖILOISTA 5§) IKKUNAT JA LASIKAIHEET, JOISSA TÖRMÄYS- TA PUTOAMISVAARA TEHDÄÄN TURVALASISTA.

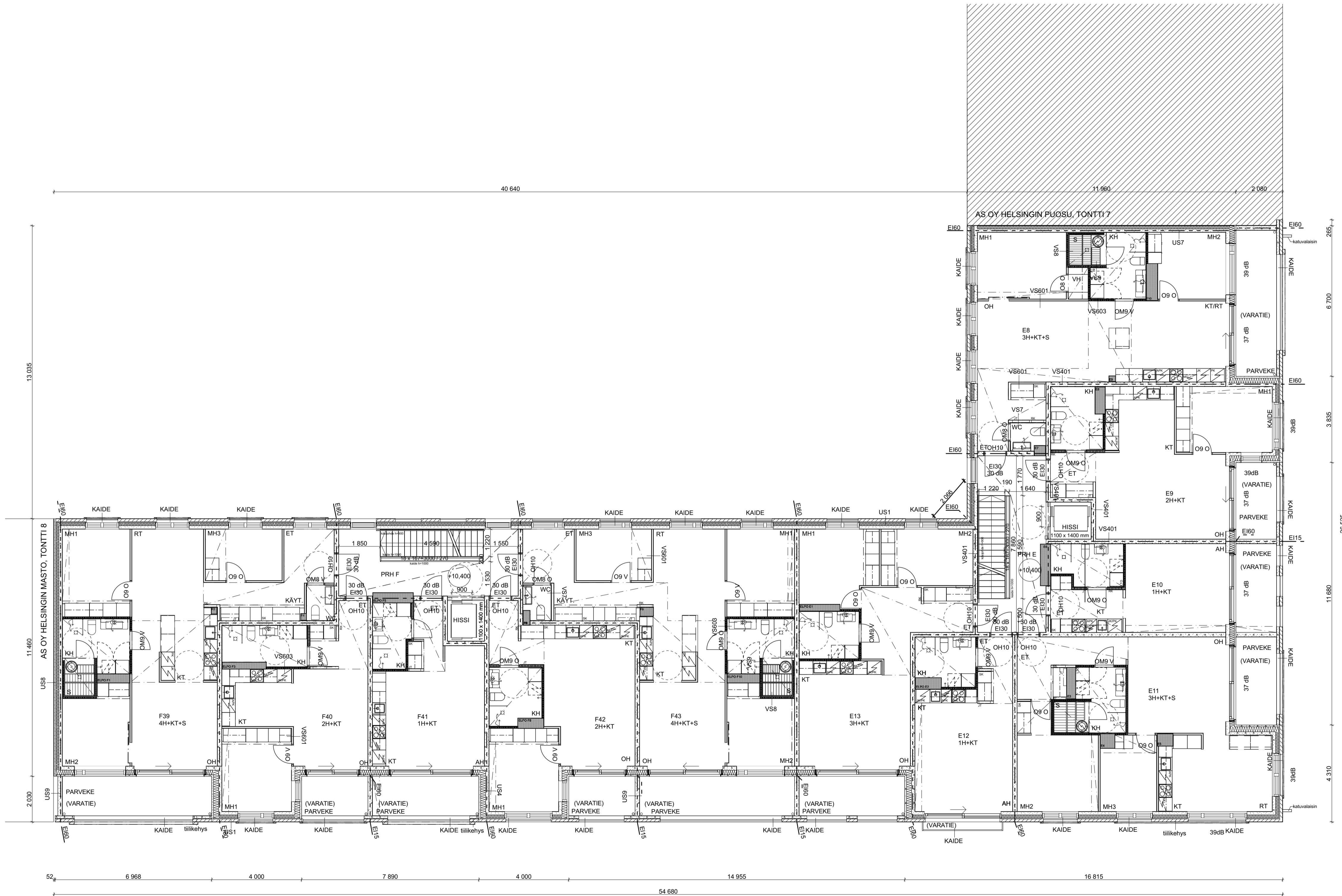
ALAKATTOKORKEUS YLEENSÄ N. 2300MM, YHTEISTILOISSA N. 2400MM.

AALLONHALKOJAN PUOLEISELLA RAKENNUKSEN SIVULLA ULKOVAIPAN KOKONAISÄÄNENERISTÄVYYS ON VÄHINTÄÄN 30 dB.

10 773
2 262
11 460
2 190
2 970
52
40 640
11 960
2 060
1 000
6 700
3 835
26 525
11 680
4 310

tasokoordinaatio ETRS-GK25/ korkeusjärjestelmä N2000

Kaupunginosa/Kylä	Kortteli/Tila	Tontti/Rvno	Viranomaisten merkintä	Julkaisu nro
10	631	9		3/14
Rakennuksen numero/Rakennusnumerus				
Rakennusohje	Piirustustila			yhteyshenkilö
Uudisrakennus	Pääpiirustukset			SSI
Rakennuskohde	Piirustuksen sisältö			Mittakaava
As Oy Helsingin Vincent Aallonhalvoja 3, 00540 Helsinki	2.Kerros			1:100
Suunnittelijan yhteystiedot: yritys, osoite ja puhelinnumero	Työnumero	Piirustuksen tunnus		Muutos
Anttinen Oiva Arkkitehdit Oy Annankatu 31-33 E 64 00110 Helsinki p. 044-0998406		1709 003_002		
Vastuullinen suunnittelija: nimi, tutkinto, allekirjoitus ja päiväys	Suunnitteluala	Tiedosto		



RAKENNUS ON PALOLUOKKAA P1.
PALO-OASTONINNAIJA ON MERKITTY KOLMIPISTEKATKOVIIVALLA.

ASUNTOJEN JA KOKOONTUMISTILOJEN SEINÄT JA KATOT LUOKKAA D-s2, d2.
VARASTOTILOJEN (RT, VAR.) SEINÄT JA KATOT LUOKKAA C-s2, d1. LATTIAT LUOKKAA D8-s1.
TEKNISTEN TILOJEN SEINÄT JA KATOT E-s1, d0. LATTIAT D8-s1.
ULOSKÄYTÄVIEN PINTAKERROKSET OVAT LUOKKAA A2-s1, d0. LATTIAT LUOKKAA D8-s1.
SAUNOJEN SEINÄT JA KATOT LUOKKAA D-s2, d2.

PORRASHUONEET ON VARUSTETTU SÄHKÖISESTI LAUKAISTAVIN SAVUNPOISTOLUKUIIN.
VARATIENÄ TOIMII ASUNNON PARVEKE TAI IKKUNA, PELASTAMINEN KADULTA.

VESIKATON TURVATUOTTEET YM. ASETUS RAKENNUSTEN KÄYTTÖTURVALLISUUDESTA (1007/2017) MUKAAN, POIKKEUKSENA: RAKENNUKSIJA EI VARUSTETA ULKOPUOLISIN TALOTIKKAIN.

RAKENNUS VARUSTETAAN HAJAUTETULLA TULO- JA POISTILMANVAIHDOILLA, JOSSA LÄMMÖNTALTEENOTTO. RAKENNUS LIITETÄÄN KAUKOLÄMPÖVERKOSTOON.

OVI- JA KULKUAIKKOJEN VAPAAVALOAIKKO JA KYNNYKSET YM. ASETUS RAKENNUSTEN ESTEETTÖMYYDESTÄ (241/017) 4§ MUKAAN.

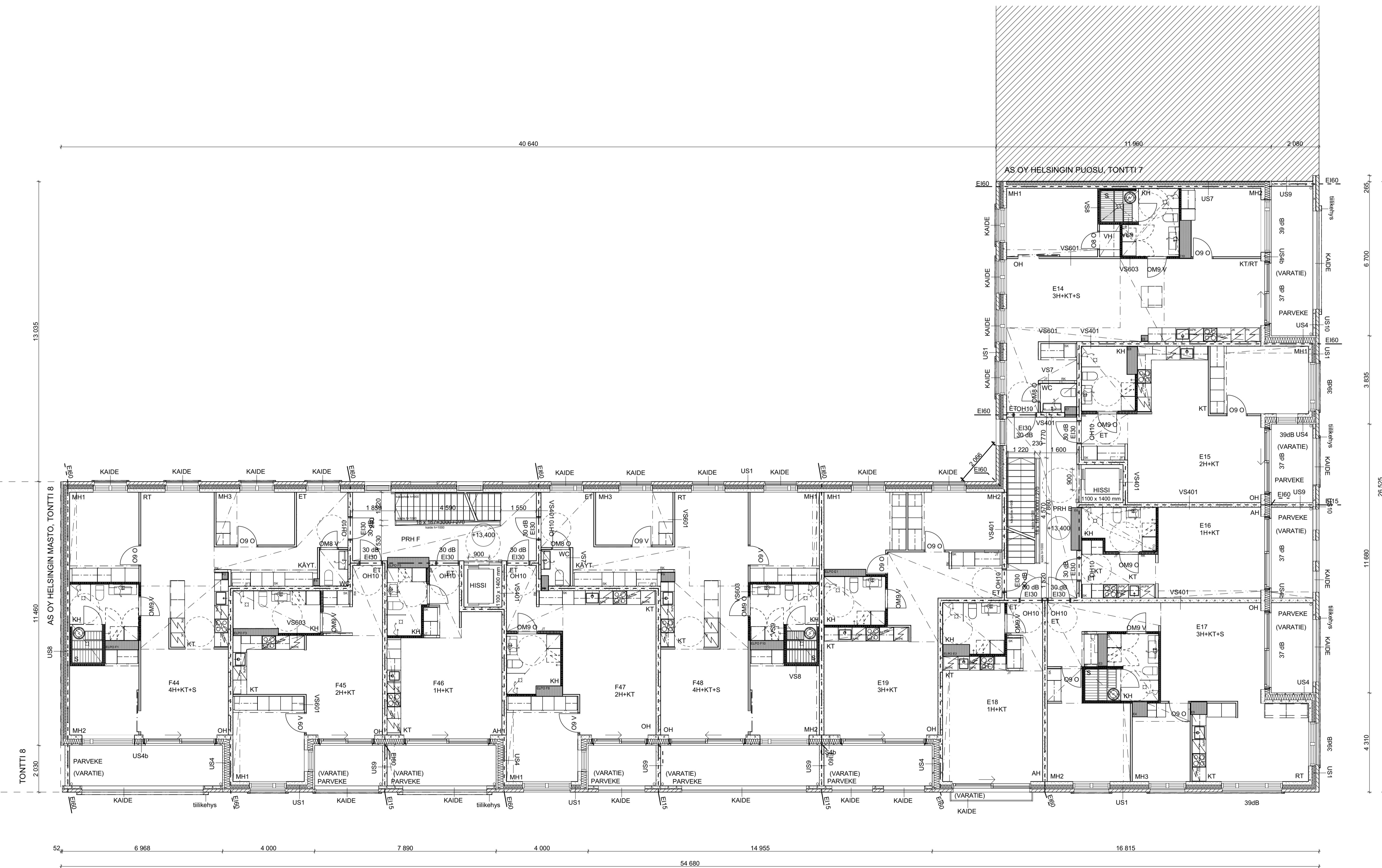
ASUINHUONEISSA ON AVATTAVATULETUSIKKUNA (YM. ASETUS ASUIN-, MAJOITUS JA TYÖTILOISTA 5§) IKKUNAT JA LASIKAIKTEET, JOISSA TÖRMÄYS- TAPAOAISVAARA TEHDÄÄN TURVALASITSA.

ALAKATTOKORKEUS YLEENSÄ N. 2300MM, YHTEISTILOISSA N. 2400MM.

AALLONHALKOJAN PUOLEISELLA RAKENNUKSEN SIVULLA ULKOVAIPAN KOKONAISÄÄNENERISTÄVYYS ON VÄHINTÄÄN 30 dB A.

tasokoordinaatio ETRS-GK25/ korkeusjärjestelmä N2000

Kaupunginosa/Kylä	Kortteli/Tila	Tontti/Rnro	Viranomaisten merkintä	Julkaisu nro
10	631	9		4/14
Rakennuksen numero/Rakennusnumerus				
Rakennusohje	Piirustustyyli	Piirustuksen sisältö	yhteyshenkilö	
Uudisrakennus	Pääpiirustukset		SSI	
Rakennuskohde	Piirustuksen sisältö		Mittakaava	
As Oy Helsingin Vincent Aallonhalvoja 3, 00540 Helsinki	3.Kerros		1:100	
Suunnittelijan yhteystiedot: yritys, osoite ja puhelinnumero	Työnumero	Piirustuksen tunnus	Muutos	
Anttinen Oiva Arkkitehdit Oy Annankatu 31-33 E 64 00110 Helsinki p. 044-0998406		1709 003_003		
Vastuullinen suunnittelija: nimi, tutkinto, allekirjoitus ja päivät	Suunnitteluala	Tiedosto		



RAKENNUS ON PALOLUOKKAA P1 PALO-OSASTONNIN RAJAT ON MERKITYTTY KOLMIPISTEKATKOIVALLA.

ASUNTOJEN JA KOKOONTUMISTILOJEN SEINÄT JA KATOT LUOKKAA D-s2, d2. VARASTOTILOJEN (RT/VAR.) SEINÄT JA KATOT LUOKKAA C-s2, d1. LATTIAT LUOKKAA Df-s1. TEKNISTEN TILOJEN SEINÄT JA KATOT B-s+1, d0. LATTIAT Df-s1. ULOSKÄYTVÄIEN PINTAKERROKSET OVAT LUOKKAA A2-s1, d0. LATTIAT LUOKKAA Df-s1. SAUNOJEN SEINÄT JA KATOT LUOKKAA D-s2, d2.

PORRASHUONEET ON VARUSTETTU SÄHKÖISESTI LAUKAISTAVIN SAVUNPOISTOLUKUIIN. VARATIENÄ TOIMII ASUNNON PARVEKE TAI IKKUNA, PELASTAMINEN KADULTA.

VESIKATON TURVATUOTTEET YM. ASETUS RAKENNUSTEN KÄYTTÖTURVALLISUUDESTA (1007/2017) MUKAAN. POIKKEUKSENA: RAKENNUS EI VARUSTETA ULKOPUOLISIIN TALOTIKKAIIN.

RAKENNUS VARUSTETAAN HAJAUTETULLA TULO- JA POISTOILMANVAIHDOILLA, JOSSA LÄMMÖNTALTEENOTTO. RAKENNUS LIITETÄÄN KAUKOLÄMPÖVERKOSTOON.

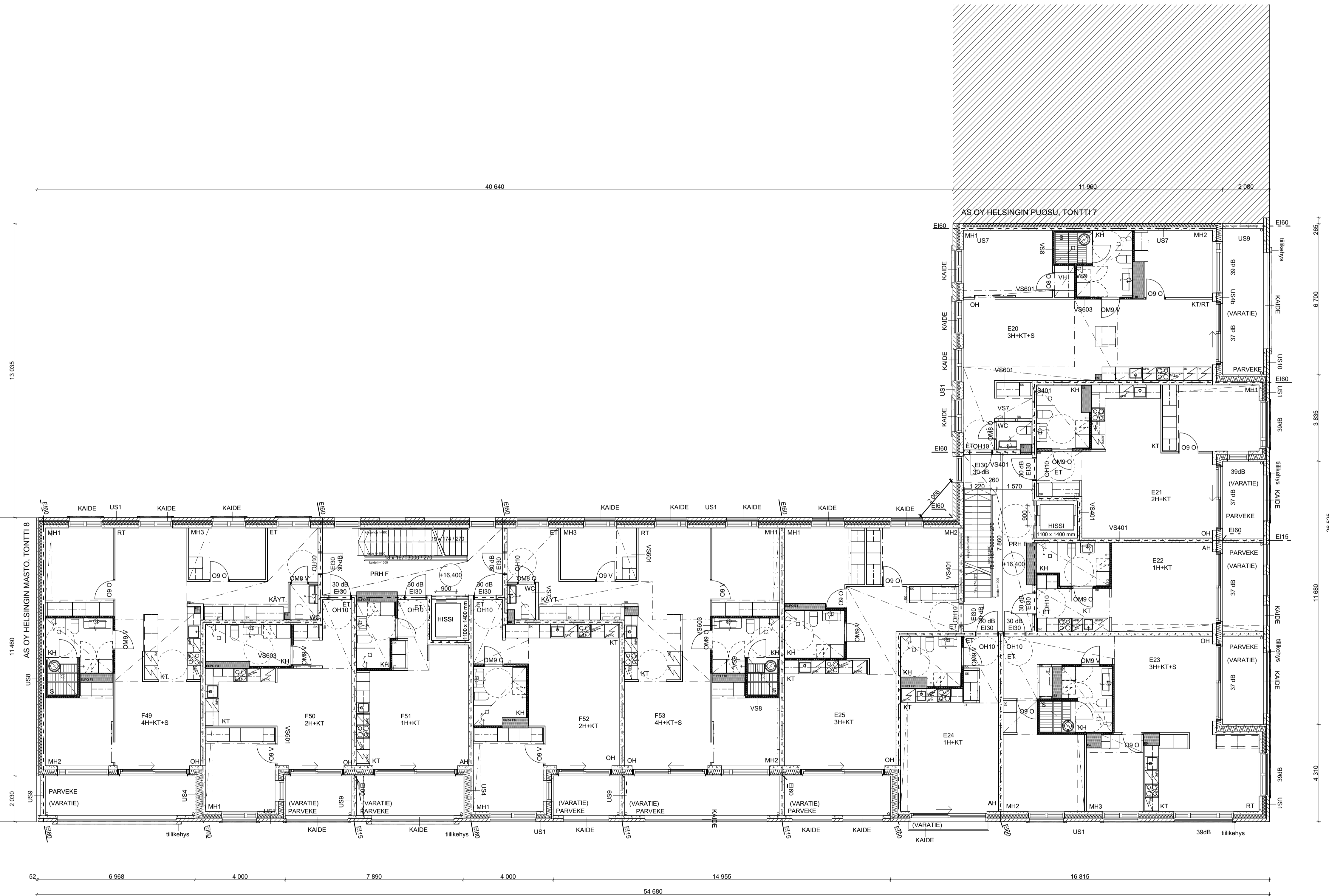
OVI- JA KULKUAIKKOJEN VAPAAVALOAIKKO JA KYNNYKSET YM. ASETUS RAKENNUSTEN ESTEETTÖMYYDESTÄ (241/017) 4§ MUKAAN.

ASUINHUONEISSA ON AVATTAVATUULETUSIKKUNA (YM. ASETUS ASUIN- MAJOITUS JA TYÖTALOISTA 5§) IKKUNAT JA LASIKATTEET, JOISSA TÖRMÄYS- TA PUTOAMISVAARA TEHDÄÄN TURVALASISTA.

ALAKATTOKORKEUS YLEENSÄ N. 2300MM, YHTEISTILOISSA N. 2400MM.

AALLONHALKOJAN PUOLEISELLA RAKENNUKSEN SIVULLA ULKOVAIPAN KOKONAISÄÄNENERISTÄVYYS ON VÄHINTÄÄN 30 dB A.

tasokoordinaatio ETRS-GK25/ korkeusjärjestelmä N2000				
Kaupunginosa/Kylä	Kortteli/Tila	Tontti/Rnro	Viranomaisten merkintä	Julkaisu nro
10	631	9		5/14
Rakennuksen numero/Rakennusnumerus				
Rakennusohje	Piirustaja			yhteyshenkilö
Uudisrakennus	Pääpiirustukset			SSI
Rakennuskohde	Piirustuksen sisältö			Mittakaava
As Oy Helsingin Vincent Aallonhalloja 3, 00540 Helsinki	4.Kerros			1:100
Suunnittelijan yhteystiedot: yritys, osoite ja puhelinnumero	Työnumero	Piirustuksen tunnus	Muutos	
Anttinen Oiva Arkkitehdit Oy Annankatu 31-33 E 64 00110 Helsinki p. 044-0998406		1709 003_004		
Vastuullinen suunnittelija: nimi, tutkinto, allekirjoitus ja päiväys	Suunnitteluala	Tiedosto		
Sara Siivonen Arkkitehti SAFA	15.2.2018	ARK	1709_vincent_AC19	



RAKENNUS ON PALOLUOKKAA P1
PALO-OASTONIN RAJAT ON MERKITTY KOLMIPISTEKATKOIVALLA.

ASUNTOJEN JA KOKOONTUMISTILOJEN SEINÄT JA KATOT LUOKKAA D-s2, d2.
VARASTOTILOJEN (RT/VAR.) SEINÄT JA KATOT LUOKKAA C-s2, d1. LATTIAT LUOKKAA Df-s1.
TEKNISTEN TILOJEN SEINÄT JA KATOT B-s+1, d0. LATTIAT Df-s1.
ULOSKÄYTVÄJEN PINTAKERROKSET OVAT LUOKKAA A2-s1, d0. LATTIAT LUOKKAA Df-s1.
SAUNJEN SEINÄT JA KATOT LUOKKAA D-s2, d2.

PORRASHUONEET ON VARUSTETTU SÄHKÖISESTI LAUKAISTAVIN SAVUNPOISTOLUKUIIN.
VARATIENÄ TOIMII ASUNNON PARVEKE TAI IKKUNA, PELASTAMINEN KADULTA.

VESIKATON TURVATUOTTEET YM. ASETUS RAKENNUSTEN KÄYTTÖTURVALLISUUDESTA (1007/2017) MUKAAN. POIKKEUKSENA: RAKENNUKSIJA EI VARUSTETA ULKOPUOLISIN TALOTIKKAIN.

RAKENNUS VARUSTETAAN HAJAUTETULLA TULO- JA POISTOILMANVAHDOLLA, JOSSA LÄMMÖNTALTEENOTTO. RAKENNUS LIITETÄÄN KAUKOLÄMPÖVERKOSTOON.

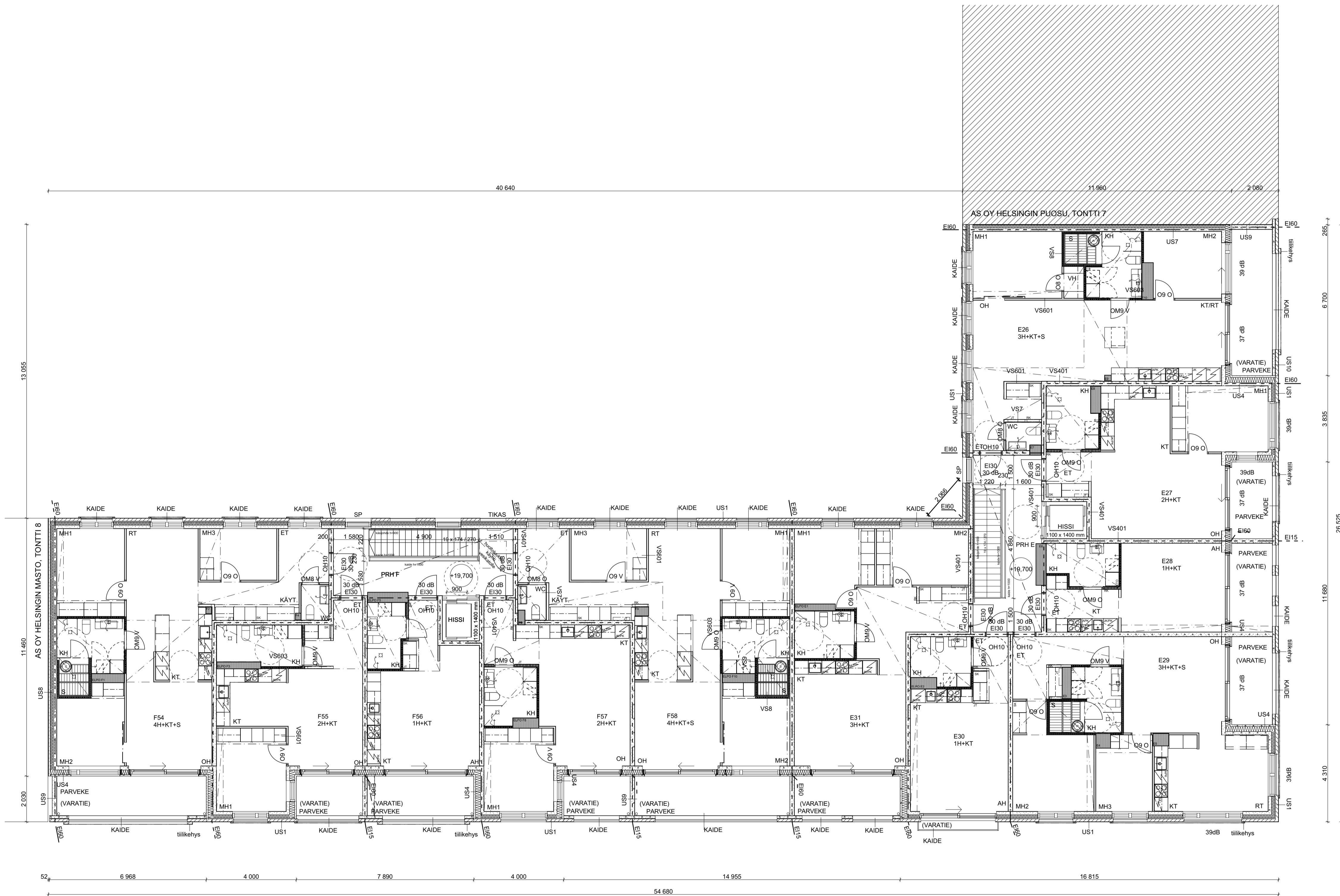
OVI- JA KULKUAIKKOJEN VAPAAVALOAIKKO JA KYNNYKSET YM. ASETUS RAKENNUSTEN ESTEETTÖMYYDESTÄ (241/017) 4§ MUKAAN.

ASUINHUONEISSA ON AVATTAVATUULETUSIKKUNA (YM. ASETUS ASUIN- MAJOITUS JA TYÖTALOISTA 5§) IKKUNAT JA LASIKATTEET, JOISSA TÖRMÄYS- TA PUTOAMISVAARA TEHDÄÄN TURVALASISTA.

ALAKATTOKORKEUS YLEENSÄ N. 2300MM, YHTEISTOISSA N. 2400MM.

AALLONHALKOJAN PUOLEISELLA RAKENNUKSEN SIVULLA ULKOVAIPAN KOKONAISÄÄNERISTÄVYYS ON VÄHINTÄÄN 30 dB A.

tasokoordinaatio ETRS-GK25/ korkeusjärjestelmä N2000				
Kaupunginosa/Kylä	Kortteli/Tila	Tontti/Rnro	Viranomaisten merkintä	Julkaisu nro
10	631	9		6/14
Rakennuksen numero/Rakennusnumerus				
Rakennustoimenpide	Piirustustaji			yhteyshenkilö
Uudisrakennus	Pääpiirustukset			SSI
Rakennuskohde	Piirustuksen sisältö			Mittakaava
As Oy Helsingin Vincent Aallonhalvoja 3, 00540 Helsinki	5.Kerros			1:100
Suunnittelijan yhteystiedot: yritys, osoite ja puhelinnumero	Työnumero	Piirustuksen tunnus	Muutos	
Anttinen Oiva Arkkitehdit Oy Annankatu 31-33 E 04 00110 Helsinki p. 044-0998406		1709 003_005		
Vastuullinen suunnittelija: nimi, tutkinto, allekirjoitus ja päivätys	Suunnitteluala	Tiedosto		
Sara Siivonen Arkkitehti SAFA	15.2.2018	ARK	1709_vincent_AC19	



RAKENNUS ON PALOLUOKKAA P1
PALO-OSASTONNIN RAJAT ON MERKITYTTY KOLMIPISTEKATKOIVALLA.

ASUNTOJEN JA KOKOONTUMISTILOJEN SEINÄT JA KATOT LUOKKAA D-s2, d2.
VARASTOTILOJEN (RT/VAR.) SEINÄT JA KATOT LUOKKAA C-s2, d1. LATTIAT LUOKKAA Df-s1.
TEKNISTEN TILOJEN SEINÄT JA KATOT B-s1, d0. LATTIAT Df-s1.
ULOSKÄYTVÄIEN PINTAKERROKSET OVAT LUOKKAA A2-s1, d0. LATTIAT LUOKKAA Df-s1.
SAUNJEN SEINÄT JA KATOT LUOKKAA D-s2, d2.

PORRASHUONEET ON VARUSTETTU SÄHKÖISESTI LAUKAISTAVIN SAVUNPOISTOLUKUIIN.
VARATIENÄ TOIMII ASUNNON PARVEKE TAI IKKUNA, PELASTAMINEN KADULTA.

VESIKATON TURVATUOTTEET YM. ASETUS RAKENNUSTEN KÄYTTÖTURVALLISUUDESTA (1007/2017) MUKAAN. POIKKEUKSENA: RAKENNUKSIJA EI VARUSTETA ULKOPUOLISIIN TALOTIKKAIIN.

RAKENNUS VARUSTETAAN HAJAUTETULLA TULO- JA POISTOILMANVAHDOLLA, JOSSA LÄMMÖNTALTEENOTTO. RAKENNUS LIITETÄÄN KAUKOLÄMPÖVERKOSTOON.

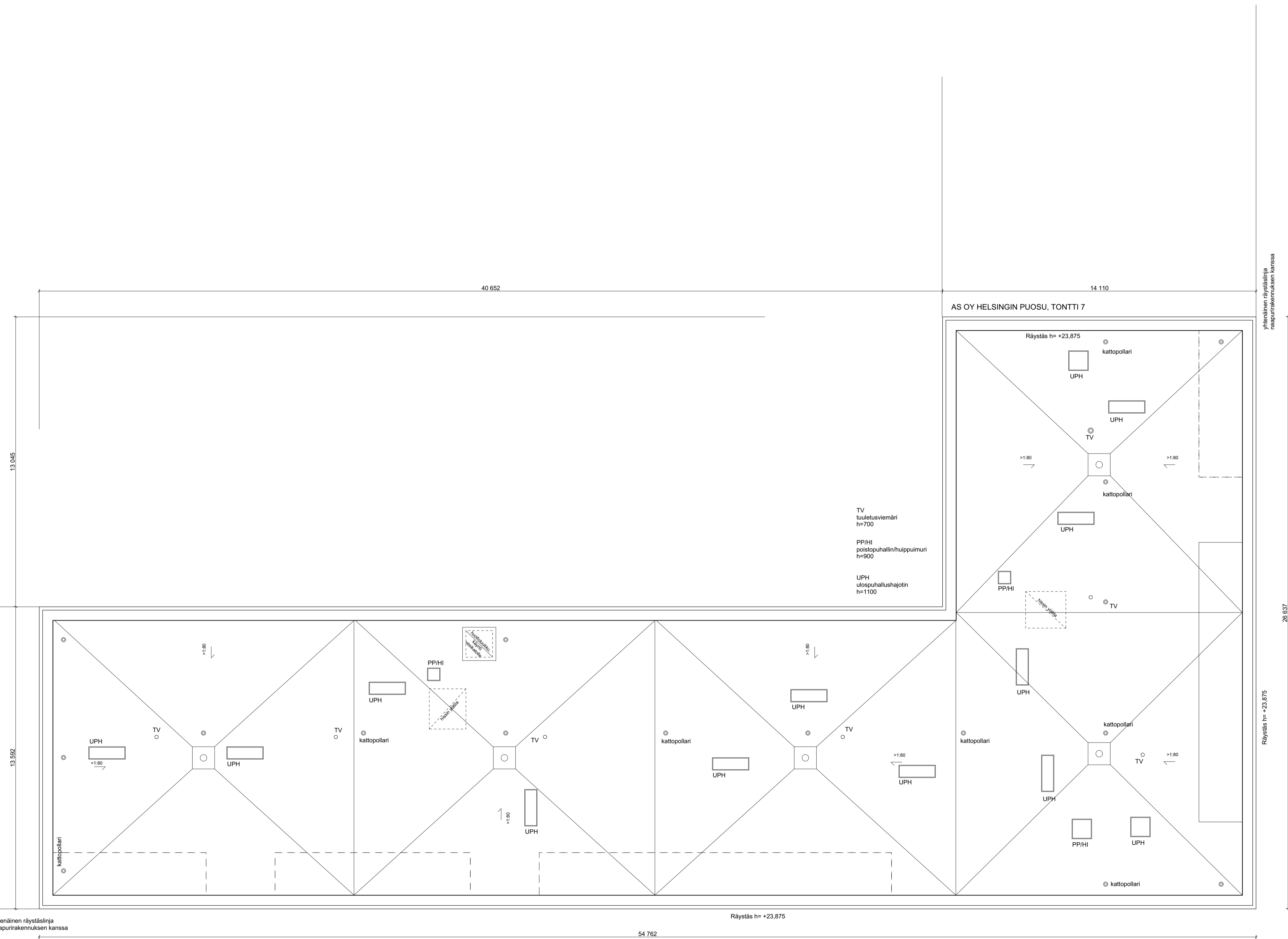
OVI- JA KULKUAIKKOJEN VAPAAVALOAIKKO JA KYNNYKSET YM. ASETUS RAKENNUSTEN ESTEETTÖMYYDESTÄ (241/017) 4§ MUKAAN.

ASUINHUONEISSA ON AVATTAVATUULETUSIKKUNA (YM. ASETUS ASUIN-, MAJOITUS JA TYÖTALOISTA 5§) IKKUNAT JA LASIKAIKEET, JOISSA TÖRMÄYS- TA PUTOAMISVAARA TEHDÄÄN TURVALASISTA.

ALAKATTOKORKEUS YLEENSÄ N. 2300MM, YHTEISTILOISSA N. 2400MM.

AALLONHALKOJAN PUOLEISELLA RAKENNUKSEN SIVULLA ULKOVAIPAN KOKONAISÄÄNENERISTÄVYYS ON VÄHINTÄÄN 30 dB A.

tasokoordinaatio ETRS-GK25/ korkeusjärjestelmä N2000				
Kaupunginosa/Kylä	Kortteli/Tila	Tontti/Rnro	Viranomaisten merkintä	Julkaisu nro
10	631	9		7/14
Rakennuksen numero/Rakennusnumerus				
Rakennusohje	Piirustustyyli	Piirustuksen sisältö		yhteyshenkilö
Uudisrakennus	Pääpiirustukset			SSI
Rakennuskohde				Mittakaava
As Oy Helsingin Vincent Aallonhalkoja 3, 00540 Helsinki		6.Kerros		1:100
Suunnittelijan yhteystiedot: yritys, osoite ja puhelinnumero	Työnumero	Piirustuksen tunnus	Muutos	
Anttinen Oiva Arkkitehdit Oy Annankatu 31-33 E 64 00110 Helsinki p. 044-0998406		1709 003_006		
Vastuullinen suunnittelija: nimi, tutkinto, allekirjoitus ja päivätys	Suunnitteluala	Tiedosto		
Sara Siivonen Arkkitehti SAFA	15.2.2018	ARK	1709_vincent_AC19	



RAKENNUS ON PALOLUOKKAA P1.
PALO-OASTOINNIN RAJAT ON MERKITY KOLMIPISTEKATKOVIIVALLA.

ASUNTOJEN JA KOKOONTUMISTILOJEN SEINÄT JA KATOT LUOKKAA D-s2, d2.
VARASTOTILOJEN (IRT.VAR.) SEINÄT JA KATOT LUOKKAA C-s2, d1. LATTIAT LUOKKAA Df-s1.
TEKNISTEN TILOJEN SEINÄT JA KATOT B-s1, d0. LATTIAT Df-s1.
ULOSKÄYTTÄVIEN PINTAKEROKSET OVAT LUOKKAA A2-s1, d0. LATTIAT LUOKKAA Df-s1.
SAUNOJEN SEINÄT JA KATOT LUOKKAA D-s2, d2.

PORRASHUONEET ON VARUSTETTU SÄHKÖISESTI LAUKAISTAVIN SAVUNPOISTOLUUKUIIN.
VARATIENÄ TOIMII ASUNNON PARVEKE TAI IKKUNA. PELASTAMINEN KADULTA.

VESIKATON TURVATUOTTEET YM. ASETUS RAKENNUSTEN KÄYTTÖTURVALLISUUDESTA (1007/2017) MUKAAN, POIKKEUKSENA: RAKENNUKSIJA EI VARUSTETA ULKOPIUJUISIN TALOTIKKAIN.

RAKENNUS VARUSTETAAN HAJAUTETULLA TUULO- JA POISTOLMANVAIHDOLLA, JOSSA LÄMMÖNTALTEENOTTO. RAKENNUS LIITETÄÄN KAUKOLÄMPÖVERKOSTOON.

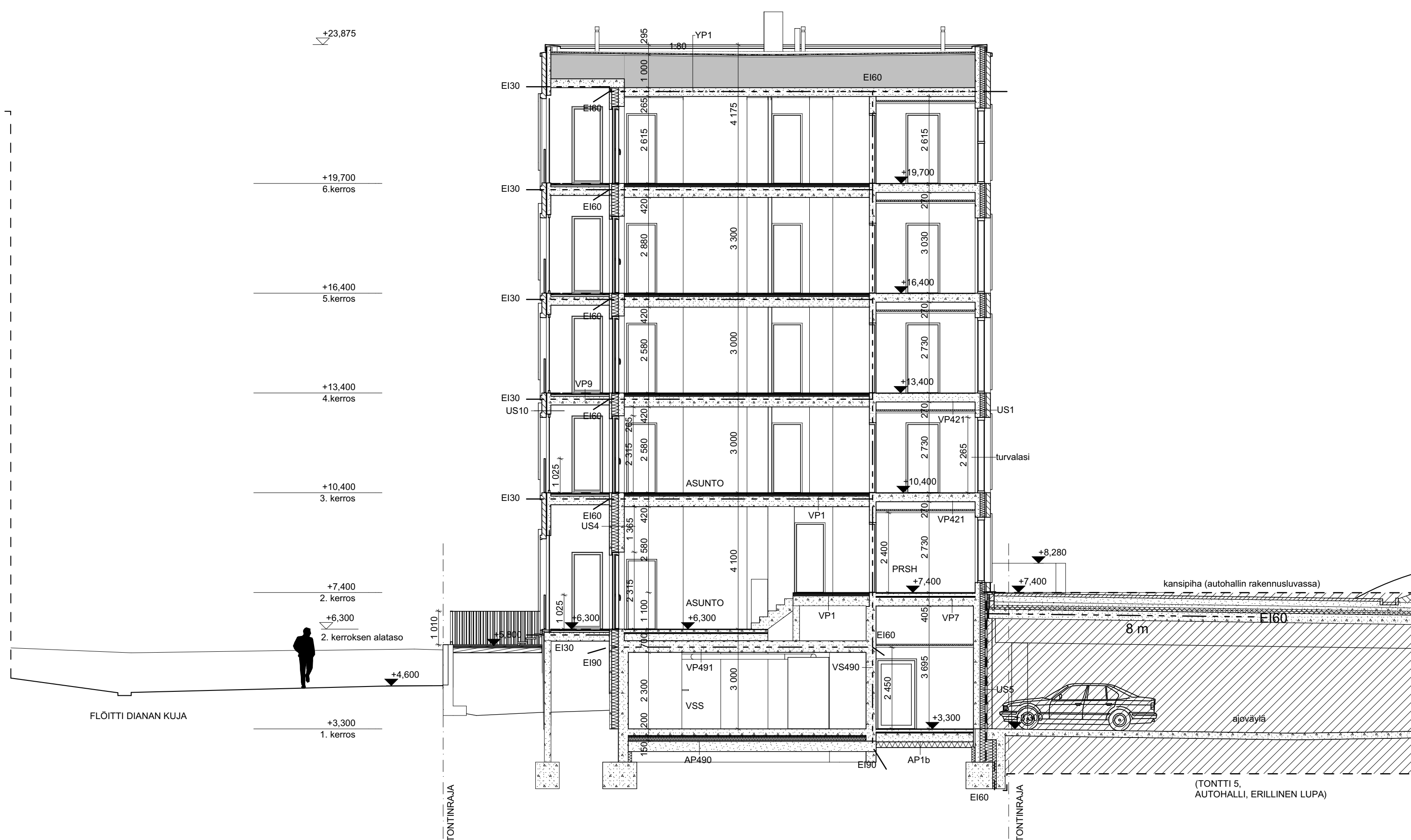
OVI- JA KULKUUKOJEN VAPAA VALOAIKKO JA KYNNYKSET YM. ASETUS RAKENNUSTEN ESTEETTÖMYYDESTÄ (24/10/17) 4§ MUKAAN.

ASUINHUONEISSA ON AVATTAVATUULETUSIKKUNA (YM. ASETUS ASUIN-, MAJOITUS- JA TYÖILOISTA 5§) IKKUNAT JA LASIKATTEET, JOISSA TÖRMÄYS- TAI PUTOAMISVAARA TEHDÄÄN TURVALASISTA.

ALAKATTOKORKEUS YLEENSÄ N. 2300MM. YHTEISTILOISSA N. 2400MM.

AALLONHALKOJAN PUOLEISELLA RAKENNUKSEN SIVULLA ULKOVAIPANKOKONAISÄÄNENERISTÄVYYS ON VÄHINTÄÄN 30 dBA.

tasokoordinaatio ETRS-GK25/ korkeusjärjestelmä N2000				
Kaupunginosa/Kylä	Kortteli/Tila	Tonntti/Rnro	Viranomaisen merkintöjä	
10	631	9	Julkaisu nro 8/14	
Rakennuksen numero/Rakennusnummus				
Rakennusnumero	Piirustaja	yhteyshenkilö		
Uudisrakennus	Pääpiirustukset	SSI		
Rakennuskohde	Piirustuksen sisältö	Mittakaava		
As Oy Helsingin Vincent Aallonhalvoja 3, 00540 Helsinki	Vesikatto	1:100		
Suunnittelijan yhteystiedot: yritys, osoite ja puhelinnumero	Työnumero	Piirustuksen tunnus	Muutos	
Anttinen Oiva Arkkitehdit Oy Annankatu 31-33 E 64 00110 Helsinki p. 044-0998406	1709	003_007		
Vastuullinen suunnittelija: nimi, tutkinto, allekirjoitus ja päiväys	Suunnitteluala	Tiedosto		
Sara Siivonen Arkkitehti SAFA	15.2.2018	ARK 1709_vincent_AC19		



AP1
pintarakenne rak.sel.mukaan
80mm teräsbetonilaatta
suodatinkangas
30mm askelääneneristyslevy
265mm ontelolaatta
170mm solupolystyreeni EPS805 ultra
>1200mm tuulettu ryömintätila
U-arvo 0,15 W/m²K
Paloluokka REI60
Ääneneristävyyden L'n, w ≤ 53dB

AP490 (VSS)
pintarakenne rak.sel.mukaan
200mm teräsbetonilaatta
150mm solupolystyreeni EPS100
30mm tasaushiekka
>300mm salaojituskerros: sepeli, raekoko 6-32mm
U-arvo 0,16 W/m²K

AP4
pintarakenne rak.sel.mukaan
110mm teräsbetonilaatta
265mm ontelolaatta
170mm solupolystyreeni EPS805 ultra
>1200mm tuulettu ryömintätila
>300mm salaojituskerros: sepeli, raekoko 6-32mm
U-arvo 0,15 W/m²K
Paloluokka REI60
Ääneneristävyyden L'n, w ≤ 53dB

VP1
pintarakenne rak.sel.mukaan
25mm pumpattava pintalattiamassa
53mm asennuslevy Warmia Silent (lattialämmitysputket)
320mm ontelolaatta
pintakäsittely rak.sel.mukaan
Paloluokka REI60...120
Ääneneristävyyden L'n, w ≤ 53dB, R'w ≥ 55dB

VP402
lattialaatta rak.sel.mukaan
sertifioitu sveltävä vedeneristysjärjestelmä
90-180mm kallistus- ja tsausbetoni
370/200mm lovettu ontelolaatta
pintakäsittely rak.sel.mukaan
Paloluokka REI60
Ääneneristävyyden R'w ≥ 55dB

VP491 (VSS)
pintarakenne rak.sel.mukaan
90mm teräsbetonilaatta
30mm askelääneneristyslevy
215mm kevytsora
350mm teräsbetonilaatta
pintakäsittely rak.sel.mukaan
Paloluokka REI60...120
Ääneneristävyyden L'n, w ≤ 53dB, R'w ≥ 55dB

VP421
pintarakenne rak.sel.mukaan
10mm tasoite
260mm teräsbetonilaatta
alaslaskettu katto rakennusselostuksen mukaan
Paloluokka REI60
Ääneneristävyyden L'n, w ≤ 63dB

YP1
suojakeveys
vedeneristys, käyttöluokka VE80
40mm tsausbetoni
900-1000mm kevytsora KS420K
265mm teräsbetonilaatta
pintakäsittely rak.sel.mukaan
U-arvo 0,10 W/m²K
Paloluokka REI60

YP2
puutasot rak.sel.mukaan
80mm teräsbetonilaatta
250mm solupolystyreeni XPS
salaojajamatto
vedeneristys, käyttöluokka VE80R
320-260mm teräsbetonilaatta, pintakallistettu
pintakäsittely rak.sel.mukaan
U-arvo 0,15 W/m²K
Paloluokka REI60

US1
Tiiliverhottu kantava ulkoseinä
108-130mm tiilimuuraus rak.sel.mukaan
62-40mm ilmarako
140mm Kingspan Kooltherm K15, paloluokka B-s1,d0
150mm teräsbetoni
pintamateriaali ja -käsittely rak.sel.mukaan
U-arvo =0,15W/m²K
(Paloluokka sisäkuori REI90)

US4
kantava sandwich-ulkoseinä
70-80mm teräsbetoni
220-200mm mineraalvilla
150-180mm teräsbetoni
pintamateriaali ja -käsittely rak.sel.mukaan
U-arvo =0,17-0,19W/m²K
(Paloluokka sisäkuori REI90)

US5-6
kantava sandwich-ulkoseinä, autohallia vasten
150mm teräsbetoni
20-60mm ilmarako
150mm mineraalvilla/60mm polyuretaani SPU-P
200mm teräsbetoni
pintamateriaali ja -käsittely rak.sel.mukaan
U-arvo =0,17-0,35W/m²K, vaatimus 0,6W/m²K
(Paloluokka sisäkuori REI120)

US7-8, korttelirajaseinä
ilmarako
(80mm teräsbetoni)
140mm Kingspan Kooltherm K15, paloluokka B-s1,d0
150mm teräsbetoni
pintamateriaali ja -käsittely rak.sel.mukaan
U-arvo =0,15W/m²K
Paloluokka REI90

VS401
kantava huoneistojen välinen seinä
pintamateriaali ja -käsittely rak.sel.mukaan
200 mm teräsbetoni
pintamateriaali ja -käsittely rak.sel.mukaan
Ääneneristävyyden R'w ≥ 55dB
Paloluokka REI180

VS490 (VSS)
pintamateriaali ja -käsittely rak.sel.mukaan
300 mm teräsbetoni
pintamateriaali ja -käsittely rak.sel.mukaan
Ääneneristävyyden R'w ≥ 58dB
Paloluokka REI240

VS502
pintamateriaali ja -käsittely rak.sel.mukaan
130mm kalkkihiekkatiilimuuraus
pintamateriaali ja -käsittely rak.sel.mukaan
Ääneneristävyyden R'w ≥ 46-49dB
Paloluokka REI120

VS601
Huoneistokohtainen teräsranskeinä
pintamateriaali ja -käsittely rak.sel.mukaan
13mm kipsilevy
65mm ilmaväli+runko k600
13mm kipsilevy
pintamateriaali ja -käsittely rak.sel.mukaan
Ääneneristävyyden R'w ≥ 30dB

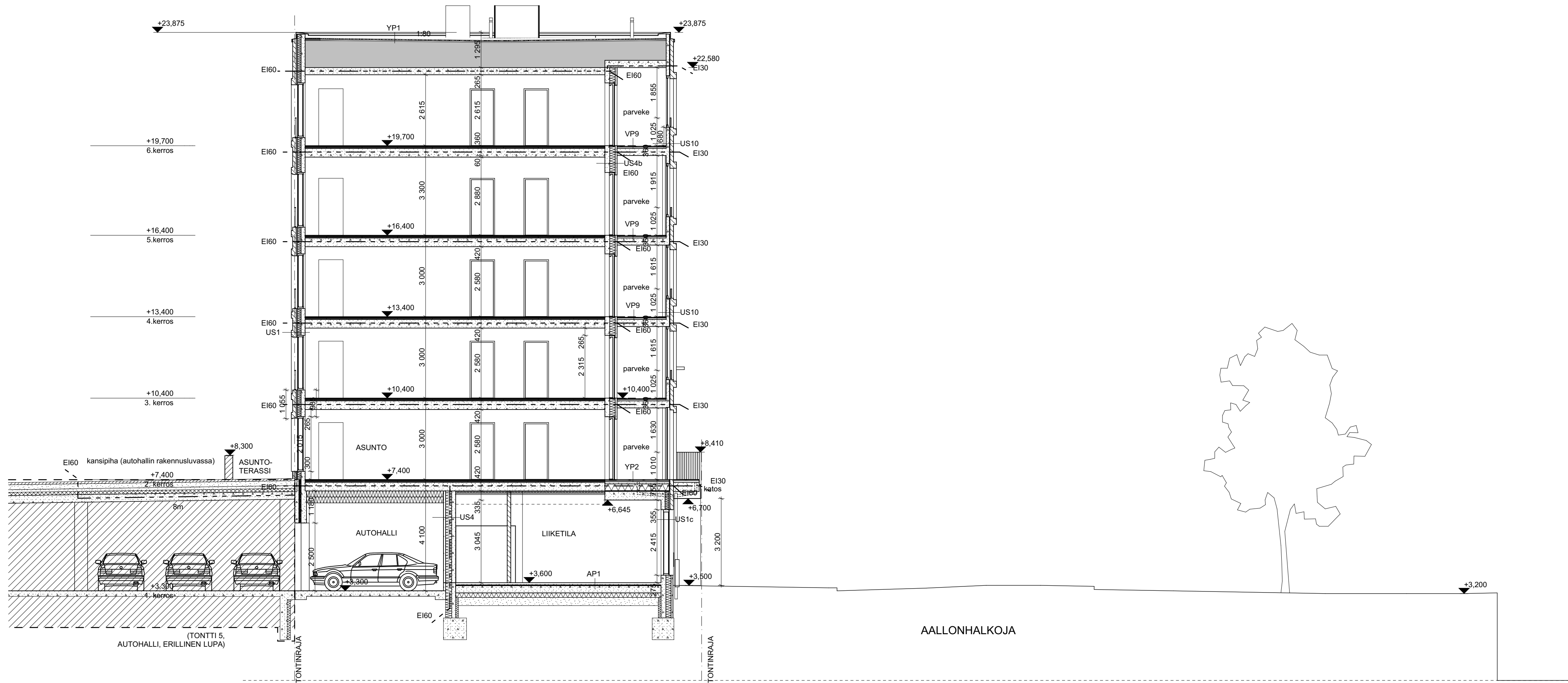
VS603
Huoneistokohtainen märkätilan seinä
laatoitus rak.sel.mukaan
sertifioitu sveltävä vedeneristysjärjestelmä
13mm kosteantilan rakennuslevy
66mm ilmaväli+runko k400
13mm kipsilevy
pintamateriaali ja -käsittely rak.sel.mukaan
Ääneneristävyyden R'w ≥ 30dB

VS8
Huoneistokohtainen löylyhuoneen seinä
pintamateriaali ja -käsittely rak.sel.mukaan
13mm kipsilevy
66mm ilmaväli+puurunko k400
alumiini-paperi
22mm pystyrimat+ilmarako k600
vaakapaneeli rak.sel.mukaan
Paloluokka EI30

14.5.2018 vaihdettu vastuullisen suunnittelijan nimi

14.3.2018 lisätty rakennetyyppitekstit

tasokoordinaatio ETRS-GK25/ korkeusjärjestelmä N2000				
Kaupunginosa/Kylä	Kortteli/Tila	Tontti/Rnro	Viranomaisten merkintöjä	Juokseva nro
10	631	9		9/14
Rakennuksen numero/Rakennustunnus				
Rakennustoimenpide	Uudisrakennus	Piirustustyyppi	Pääpiirustukset	yhteyshenkilö SSI
Rakennuskohde	As Oy Helsingin Vincent Aallonhalkoja 3, 00540 Helsinki	Piirustuksen sisältö	Leikkaus A-A	Mittakaava 1:100
Suunnittelijan yhteystiedot: yritys, osoite ja puhelinnumero	Anttinen Oiva Arkkitehdit Oy Annankatu 31-33 E 64 00110 Helsinki p. 044-0998406	Työnumero	Piirustuksen tunnus	Muutos
		1709	004_001	
Vastuullinen suunnittelija: nimi, tutkinto, allekirjoitus ja päiväys		Suunnittelualue	Tiedosto	



AALLONHALKOJA

tasokoordinaatio ETRS-GK25/ korkeusjärjestelmä N2000

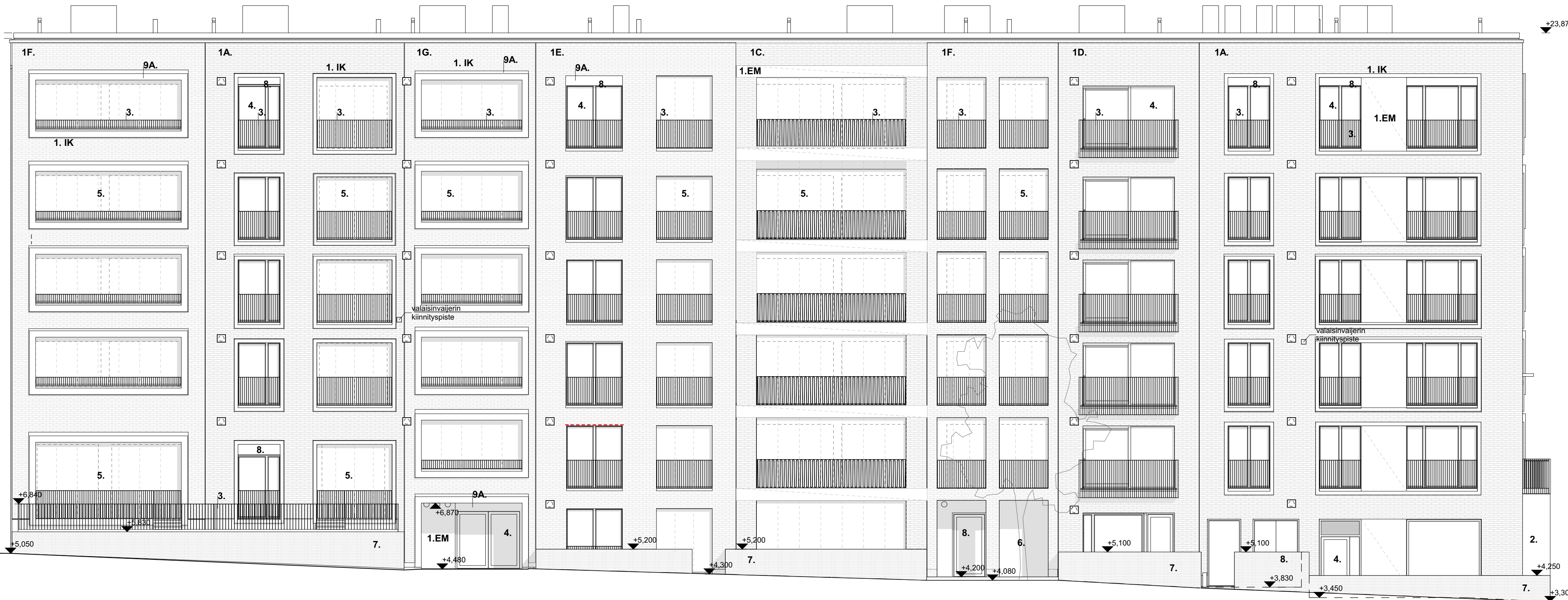
Kaupunginosa/Kylä 10	Kortteli/Tila 631	Tontti/Rnro 9	Viranomaisten merkintöjä	Juokseva nro 10/14
Rakennuksen numero/Rakennustunnus				
Rakennustoimenpide Uudisrakennus	Piirustuslaji Pääpiirustukset	yhteyshenkilö SSI		
Rakennuskohde As Oy Helsingin Vincent Aallonhalkoja 3, 00540 Helsinki	Piirustuksen sisältö Leikkaus B-B	Mittakaava 1:100		
Suunnittelijan yhteystiedot: yritys, osoite ja puhelinnumero Anttinen Oiva Arkkitehdit Oy Annankatu 31-33 E 64 00110 Helsinki p. 044-0998406	Työnumero 1709	Piirustuksen tunnus 004_002	Muutos	
Vastuullinen suunnittelija: nimi, tutkinto, allekirjoitus ja päiväys	Suunnittelualue	Tiedosto		
Sara Siivonen, arkkitehti SAFA	15.2.2018	ARK	1709_vincent_AC19	



1. TIILI, PAIKALLAMUURATTU, ERI VÄREJÄ, LADONTOJA JA SAUMAVÄREJÄ
 A TUMMA HÄRMÄÄ, KIRJAVAA, TILERI RUUKINTILII, OSASSA TILIIÄ LOFT-PINTA
 B RUSKEANMUSTA, TILERI RUUKINTILII, OSASSA TILIIÄ LOFT-PINTA
 C RUSKEANKIRJAVAA, TILERI RUUKINTILII, OSASSA TILIIÄ LOFT-PINTA
 D MUSTA, LAJAVAA, TILERI, TAUSTAPINTAPINTA
 E VAALEA HÄRMÄÄ, RANDERS TEGEL, UNIKA RT550
 F VAALEA Keltaisen, KIRJAVAA, RANDERS TEGEL, RT PRIMA GENOVA
 G RUSKEA Keltaisen, KIRJAVAA, RANDERS TEGEL, UNIKA RT532
 EM ERIKOISMUURAUUS
 IK IKKUNAN KEHYSMUURAUUS
2. REYNOBOND ALUMIINI-KOMPOSIITTI-LEVIY, MUSTA
3. MAALATUT TERÄSPINNÄ- JA LATTAKAITEET, ERILAISIA JAKOJA JA TAVUTUKSIA, MUSTA
4. LASI, KIRKAS
5. PARVEKELASITUS, KIRKAS
6. PARVEKETAUSTASEINÄ, BETONIELEMENTTI, MAALATTU
7. PAIKALLAMUURATTU TIILI, RANDERS TEGEL, ULTIMA 150, MUSTA
8. MAALATTU METALLI, KULLANHOITOINEN METALLI RUSKEANMUSTA
9. PINNOITETTU PELTI
 A IKKUNOIHIN LIITTYVÄT PELLITUKSET ULKOVARISUUNNITELMAN MUKAAN
 B RAYSTÄPELLIT RUSKEANMUSTA
 C VIEREISEN METALLILEVIYVÄN SÄVYN (MUSTA)
10. BETONI, KÄSITTELEMÄTÖN
11. PIHATILII, RUSKEAHÄRMÄÄ

tasokoordinaatio ETRS-GK25/ korkeusjärjestelmä N2000			
Käsuunginosa/Kylä	Korttelitila	Tontti/Revi	Viranomaisen merkintä
10	631	9	
Rakennuksen numero/Rakennustunnus	Julkaisu no		
	11/14		
Rakennusohjelmajärjestelmä	Piirustaja	Yhteyshenkilö	
Uudisrakennus	Pääpiirustukset	SSI	
Rakennuskohte	Maustuksen osasto	Mittakaava	
As Oy Helsingin Vincent	Julkistuu Itään	1:100	
Aallonhalkoja 3,	Aallonhalkojalle		
00540 Helsinki			
Suunnittelijan yhteystiedot: yritys, osoite ja puhelinnumero	Työnnumero	Piirustuksen tunnus	Muutos
Anttinen Oiva Arkkitehdit Oy	1709	005_001	
Annankatu 31-33 E 04 00110 Helsinki			
p. 044-0998406			
Vastuullinen suunnittelija: nimi, tulkinto, allekirjoitus ja päiväys	Suunnitteluala	Tiedosto	
Sara Siivonen, arkkitehti SAFA	18.5.2018	ARK 1709_vincent_AC19	

(TONTTI 7,
AS OY HELSINGIN MASTO)



+23.875

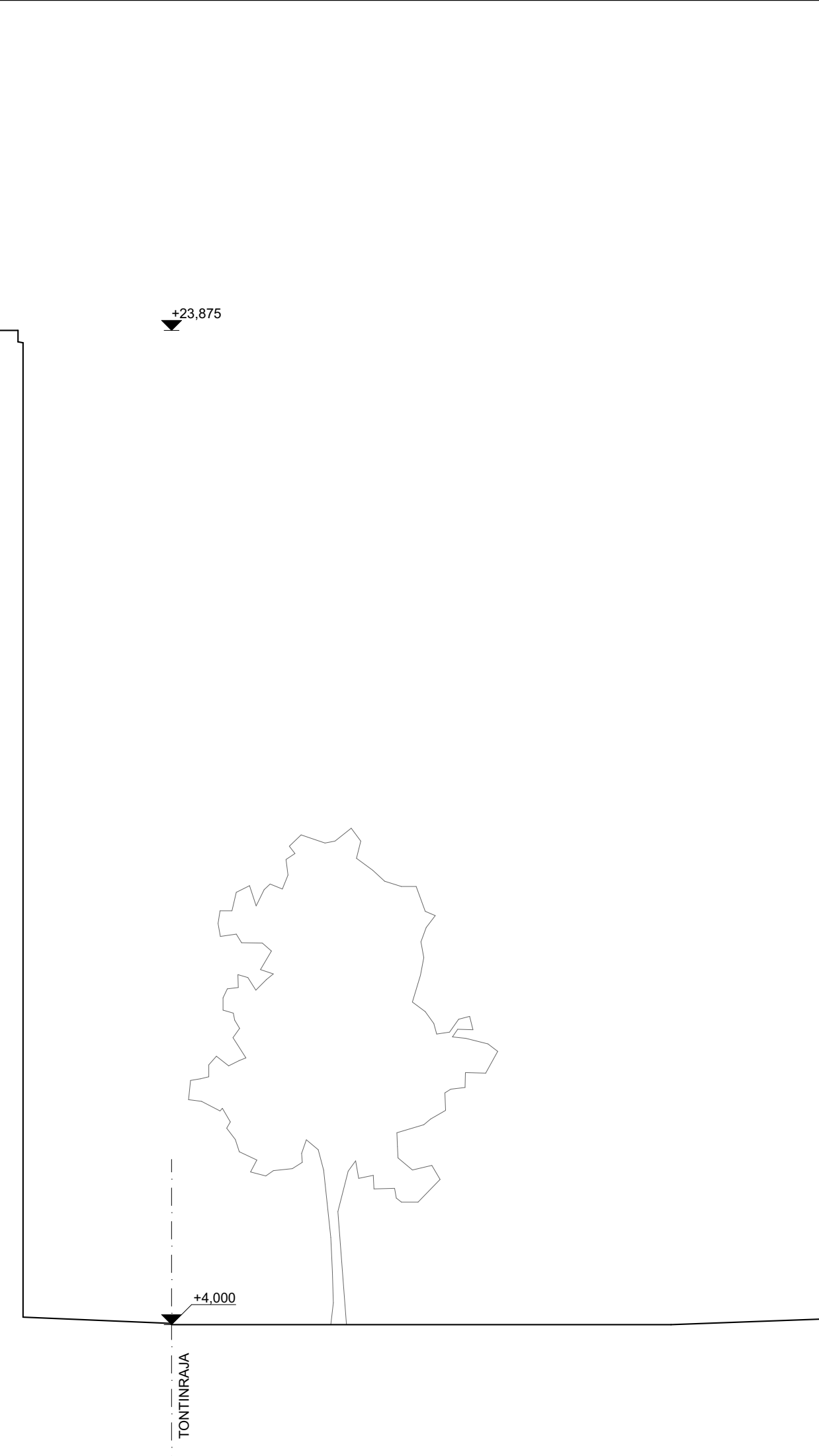
1. TIILI, PAIKALLAMUURATTU, ERI VÄREJÄ, LADONTOJA JA SAUMAVÄREJÄ
 A TUMMA HARMMA, KIRJAVA, TIILERI RUUKINTIILI, OSASSA TIILIÄ LOFT-PINTA
 B RUSKEANMUSTA, TIILERI RUUKINTIILI, OSASSA TIILIÄ LOFT-PINTA
 C RUSKEANKIRJAVA, TIILERI RUUKINTIILI, OSASSA TIILIÄ LOFT-PINTA
 D MUSTA, LAAVA, TIILERI, TAUSTAPATINAPINTA
 E VAALEA HARMMA, RANDERS TEGE, UNIKA RT550
 F VAALEA KELTAINEN, KIRJAVA, RANDERS TEGE, RT PRIMA GENOVA
 G RUSKEA KELTAINEN, KIRJAVA, RANDERS TEGE, UNIKA RT532
 EM ERIKOISMUURAUUS
 IK IKKUNAN KEHYSMUURAUUS
2. REYNOBOND ALUMIINIKOMPOSIITTILEVY, MUSTA
3. MAALATUT TERÄSPINNA- JA LATTAKAITEET, ERILIAISIA JAKOJA JA TAIVUTUKSIA, MUSTA
4. LASI, KIRKAS
5. PARVEKELASITUS, KIRKAS
6. PARVEKETAUSTASEINÄ, BETONIELEMENTTI, MAALATTU
7. PAIKALLAMUURATTU TIILI, RANDERS TEGE, ULTIMA 150, MUSTA
8. MAALATTU METALLI, KULLANHOHTOINEN METALLI/ RUSKEANMUSTA
9. PINNOITETTU PELTI
 A IKKUNOIHIN LIITTYVÄT PELLITYKSET ULKOVARISUUNNITELMAN MUKAAN
 B RÄYSTÄPELLIT RUSKEANMUSTA
 C VIEREISEN METALLILEVYN SÄVYYN (MUSTA)
10. BETONI, KÄSITTELEMÄTÖN
11. PIHATIILI, RUSKEA/HARMMA

tasokoordinaatisto ETRS-GK25/ korkeusjärjestelmä N2000

Kaupunginosa/Kylä 10	Kortteli/Tila 631	Tontti/Rnro 9	Viranomaisten merkintäjä	Juokseva nro 12/14
Rakennuksen numero/Rakennustunnus				
Rakennustoimenpide Uudisrakennus	Piiustuslaji Pääpiirustukset			yhteyshenkilö SSI
Rakennuskohde As Oy Helsingin Vincent Aallonhalkoja 3, 00540 Helsinki	Piiustuksen sisältö Julkisivu etelään Flöitti Dianan kujalle			Mittakaava 1:100
Suunnittelijan yhteystiedot: yritys, osoite ja puhelinnumero Anttinen Oiva Arkkitehdit Oy Annankatu 31-33 E 64 00110 Helsinki p. 044-0998406		Työnumero 1709	Piiustuksen tunnus 005_002	Muutos
Vastuullinen suunnittelija: nimi, tutkinto, allekirjoitus ja päiväys		Suunnittelualue	Tiedosto	



1. TIILI, PAIKALLAMUURATTU, ERI VÄREJÄ, LADONTOJA JA SAUMAVÄREJÄ
 A TUMMA HARMAA, KIRJAVA, TIILERI RUUKINTIILI, OSASSA TIILIÄ LOFT-PINTA
 B RUSKEANMUSTA, TIILERI RUUKINTIILI, OSASSA TIILIÄ LOFT-PINTA
 C RUSKEANKIRJAVA, TIILERI RUUKINTIILI, OSASSA TIILIÄ LOFT-PINTA
 D MUSTA, LAAVA, TIILERI, TAUSTAPATINAPINTA
 E VAALEA HARMAA, RANDERS TEGL, UNIKA RT550
 F VAALEA KELTAINEN, KIRJAVA, RANDERS TEGL, RT PRIMA GENOVA
 G RUSKEA KELTAINEN, KIRJAVA, RANDERS TEGL, UNIKA RT532
 EM ERIKOISMUURAUUS
 IK IKKUNAN KEHYSMUURAUUS
2. REYNOBOND ALUMIINIKOMPOSIITILEVY, MUSTA
3. MAALATUT TERÄSPINNA- JA LATTAKAITEET, ERILAISIA JAKOJA JA TAIVUTUKSIA, MUSTA
4. LASI, KIRKAS
5. PARVEKELASITUS, KIRKAS
6. PARVEKETAUSTASEINÄ, BETONIELEMENTTI, MAALATTU
7. PAIKALLAMUURATTU TIILI, RANDERS TEGL, ULTIMA 150, MUSTA
8. MAALATTU METALLI, KULLANHOHTOINEN METALLI/ RUSKEANMUSTA
9. PINNOITETTU PELTI
 A IKKUNOIHIN LIITTYVÄT PELLITYKSET ULKOVARISUUNNITELMAN MUKAAN
 B RÄYSTÄPELLIT RUSKEANMUSTA
 C VIEREISEN METALLILEVYN SÄVYYN (MUSTA)
10. BETONI, KÄSITTELEMÄTÖN
11. PIHATIILI, RUSKEA/HARMAA



tasokoordinaatisto ETRS-GK25/ korkeusjärjestelmä N2000				
Kaupunginosa/Kylä	Kortteli/Tila	Tontti/Rnro	Viranomaisten merkintöjä	Juokseva nro
10	631	9		13/14
Rakennuksen numero/Rakennustunnus				
Rakennustoimenpide	Uudisrakennus	Piirustustyyppi	Pääpiirustukset	yhteyshenkilö SSI
Rakennuskohde	As Oy Helsingin Vincent Aallonhalkoja 3, 00540 Helsinki	Piirustuksen sisältö	Julkisivu länteen sisäpihalle	Mittakaava 1:100
Suunnittelijan yhteystiedot: yritys, osoite ja puhelinnumero	Antinen Oiva Arkkitehdit Oy Annankatu 31-33 E 64 00110 Helsinki p. 044-0998406	Työnumero	Piirustuksen tunnus	Muutos
		1709	005_003	
Vastuullinen suunnittelija: nimi, tutkinto, allekirjoitus ja päiväys		Suunnittelualue	Tiedosto	
Sara Siivonen, arkkitehti SAFA		15.2.2018	ARK	1709_vincent_AC19

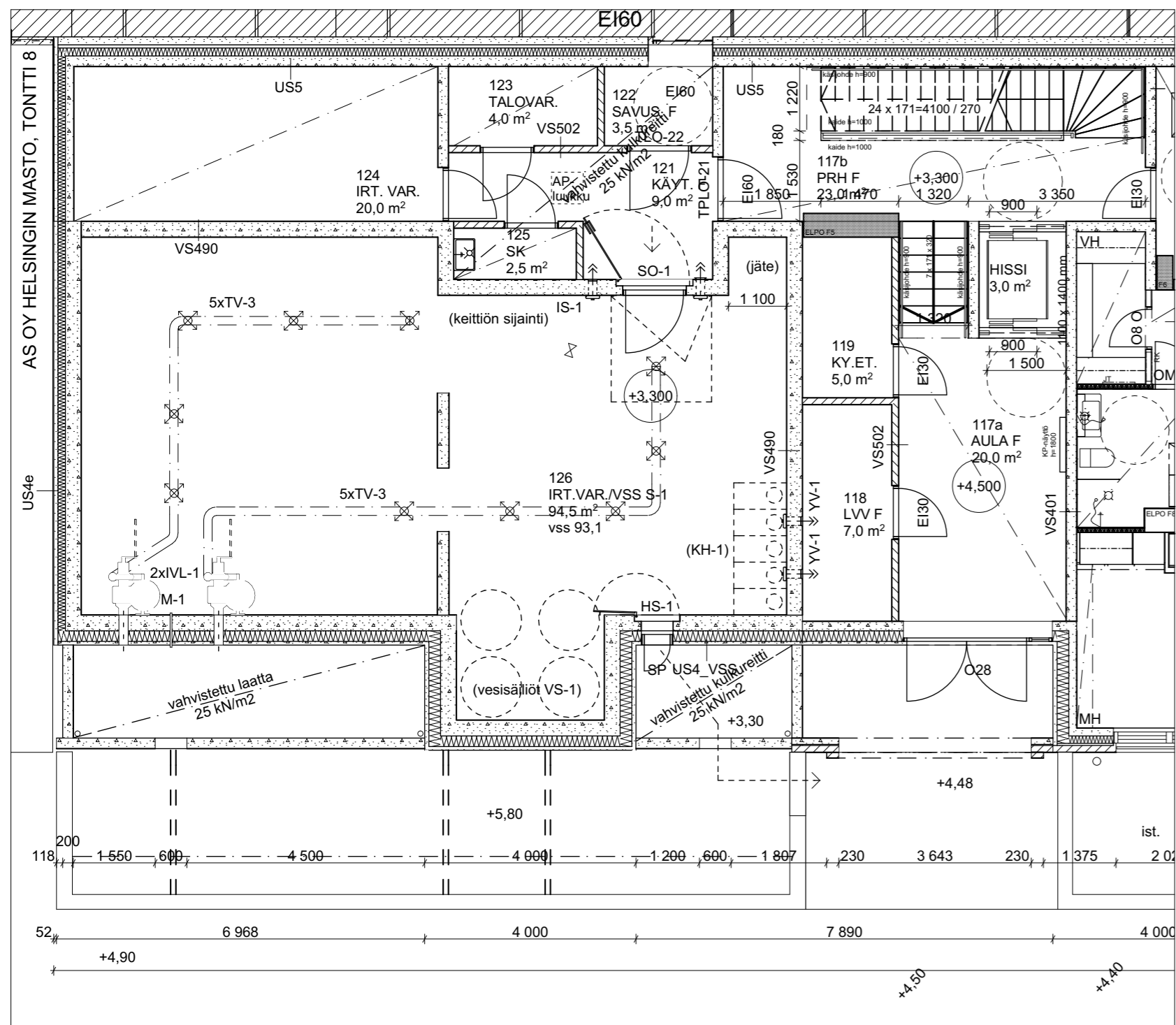
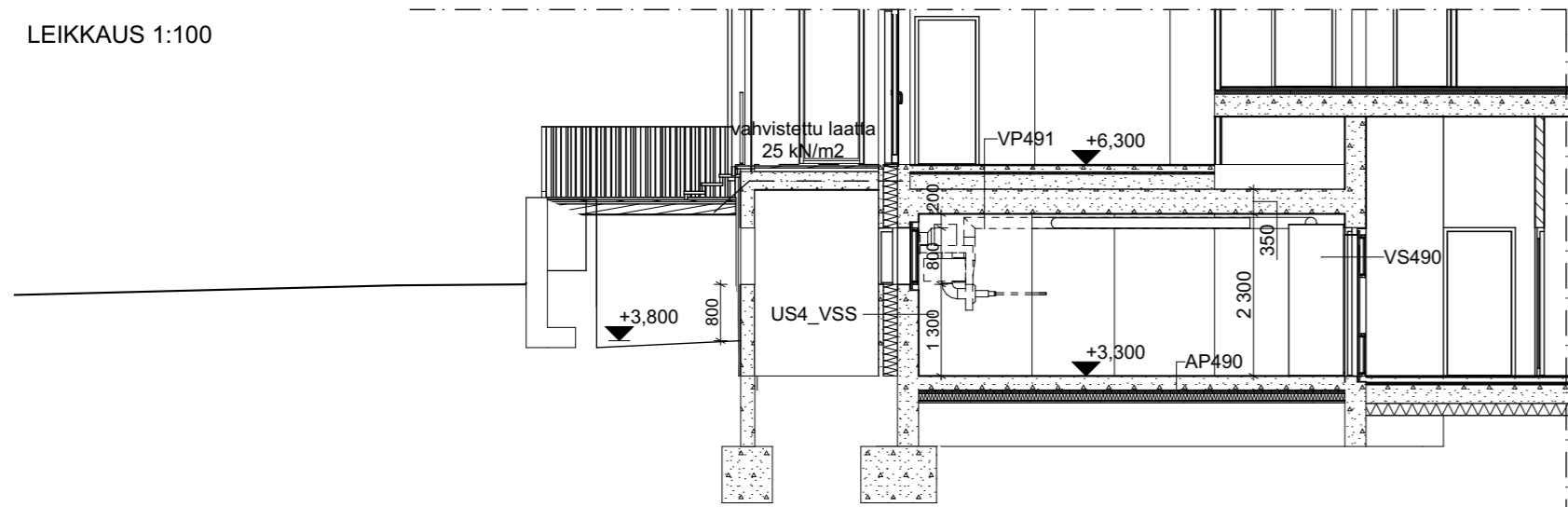


1. TIILI, PAIKALLAMUURATTU, ERI VÄREJÄ, LADONTOJA JA SAUMAVÄREJÄ
 A TUMMA HARMAA, KIRJAVA, TIILERI RUUKINTIILI, OSASSA TIILIÄ LOFT-PINTA
 B RUSKEANMUSTA, TIILERI RUUKINTIILI, OSASSA TIILIÄ LOFT-PINTA
 C RUSKEANKIRJAVA, TIILERI RUUKINTIILI, OSASSA TIILIÄ LOFT-PINTA
 D MUSTA, LAAVA, TIILERI, TAUSTAPATINAPINTA
 E VAALEA HARMAA, RANDERS TEGL, UNIKA RT550
 F VAALEA KELTAINEN, KIRJAVA, RANDERS TEGL, RT PRIMA GENOVA
 G RUSKEA KELTAINEN, KIRJAVA, RANDERS TEGL, UNIKA RT532
 EM ERIKOISMUURAUUS
 IK IKKUNAN KEHYSMUURAUUS
2. REYNOBOND ALUMIINIKOMPOSIITILEVY, MUSTA
3. MAALATUT TERÄSPINNA- JA LATTAKAITEET, ERILAISIA JAKOJA JA TAIVUTUKSIA, MUSTA
4. LASI, KIRKAS
5. PARVEKELASITUS, KIRKAS
6. PARVEKETAUSTASEINÄ, BETONIELEMENTTI, MAALATTU
7. PAIKALLAMUURATTU TIILI, RANDERS TEGL, ULTIMA 150, MUSTA
8. MAALATTU METALLI, KULLANHOHTOINEN METALLI/ RUSKEANMUSTA
9. PINNOITETTU PELTI
 A IKKUNOIHIN LIITTYVÄT PELLITYKSET ULKOVÄRISUUNNITELMAN MUKAAN
 B RÄYSTÄPELLIT RUSKEANMUSTA
 C VIEREISEN METALLILEVYN SÄVYYN (MUSTA)
10. BETONI, KÄSITTELEMÄTÖN
11. PIHATIILI, RUSKEA/HARMAA

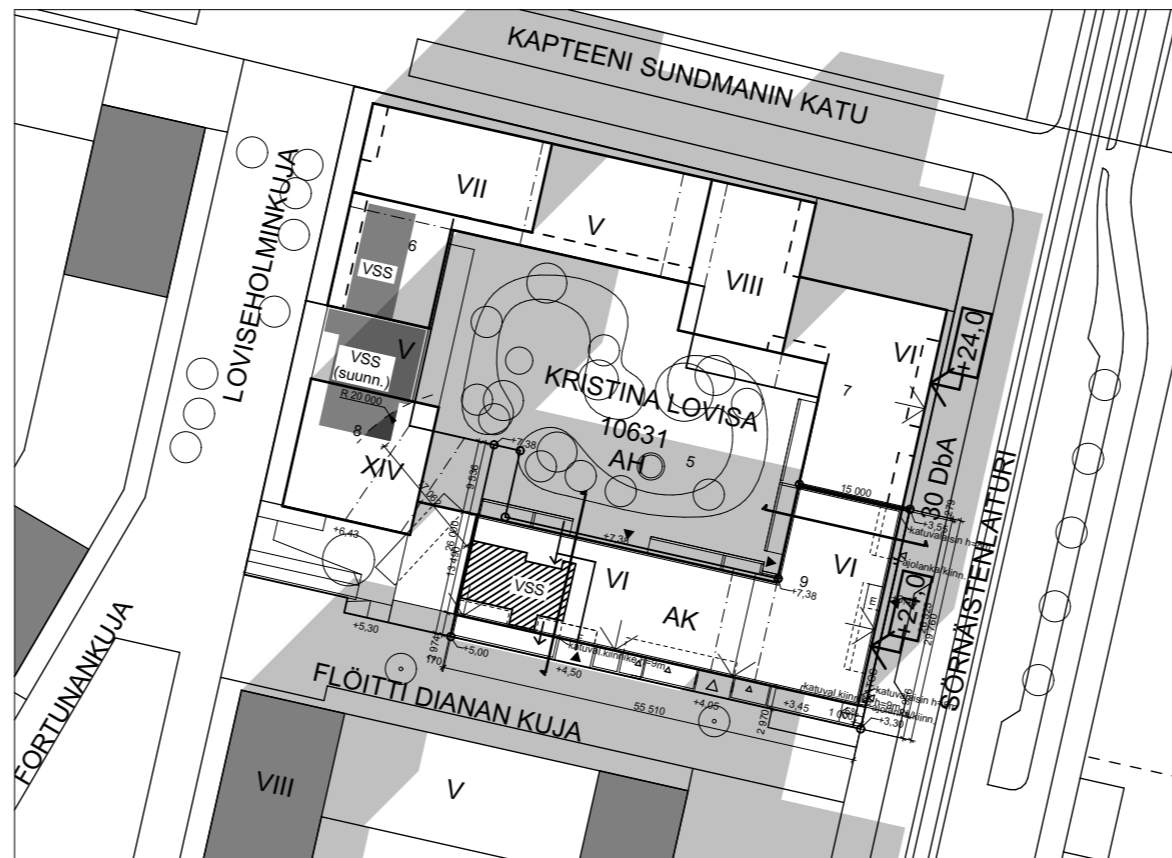
tasokoordinaatisto ETRS-GK25/ korkeusjärjestelmä N2000

Kaupunginosa/Kylä 10	Kortteli/Tila 631	Tontti/Rnro 9	Viranomaisten merkintä	Juokseva nro 14/14
Rakennuksen numero/Rakennustunnus				
Rakennustoimenpide Uudisrakennus	Piirustuslaji Pääpiirustukset	yhteyshenkilö SSI		
Rakennuskohde As Oy Helsingin Vincent Aallonhalkoja 3, 00540 Helsinki	Piirustuksen sisältö Julkisivu pohjoiseen sisäpihalle	Mittakaava 1:100		
Suunnittelijan yhteystiedot: yritys, osoite ja puhelinnumero Anttinen Oiva Arkkitehdit Oy Annankatu 31-33 E 64 00110 Helsinki p. 044-0998406	Työnumero 1709	Piirustuksen tunnus 005_004	Muutos	
Vastuullinen suunnittelija: nimi, tutkinto, allekirjoitus ja päiväys	Suunnitteluala	Tiedosto		
Sara Siivonen, arkkitehti SAFA	15.2.2018	1709_vincent_AC19		

LEIKKAUS 1:100



POHJAPIIRUSTUS 1:100



ASEMPIIRUSTUS 1:1000

VÄESTÖNSUOJALASKELMA

Suojatilarave:

Väestönsuojat korttelissa 10631 tontilla 8 ja 9 palvelevat yhdessä tontteja 7,8,9 mitoittava kerrosala, tontti 7,8 ja 9:
 tontti 7: 3464+163,5=3627,5 m² (toteutuva kerrosala)
 tontti 8: 3345,5 m² (sallittu kerrosala Rakvv 10-2502-16-S)
 tontti 9: 4000,5+148,5=4149m² (sallittu kerrosala Rakvv 10-2502-16-S)
 YHT.11122 m²

11122 m² * 0,02 = 222,4m²

Suojatilasta rakennetaan tontille 9 87,6m² ja tontille 8 134,8m², yht.222,4m².
 Väestönsuoja tontilla 8 toteutetaan myöhemmin.

VÄESTÖNSUOJA TONTTI 9:

87,6/0,75=henkilömäärä 117

Varsinainen suojatila	87,6m ²
IV-laite 2x1,5m ²	3,0m ²
sulkutelta 2,5m ²	2,5m ²

yht. 93,1m²

Lisäksi 1,2 m² alle 2m leveää tilaa.
 Käymälöiden ala (5kpl, 3,5m²) lasketaan varsinaiseen suojatilaan.

Suojahuoneita 1 kpl.
 Normaaliolojen ilmanvaihto tehdään ilmanvaihtosuunnitelmien mukaan.
 Valaistus, sähköistys ja antennipisteet sähkösuunnitelman mukaan.
 Normaaliolojen käyttö: irtaimistovarasto.

Varustus:

- Vesisäiliöt VS, lask. veden määrä 87,6x40=3504l
- Jäteastiat, lask. määrä 1/3 veden määrästä

Valmiustilanteeseen siirryttäessä puretaan:
 -ilmanvaihtolaitteen komero
 -irtaimistokomero

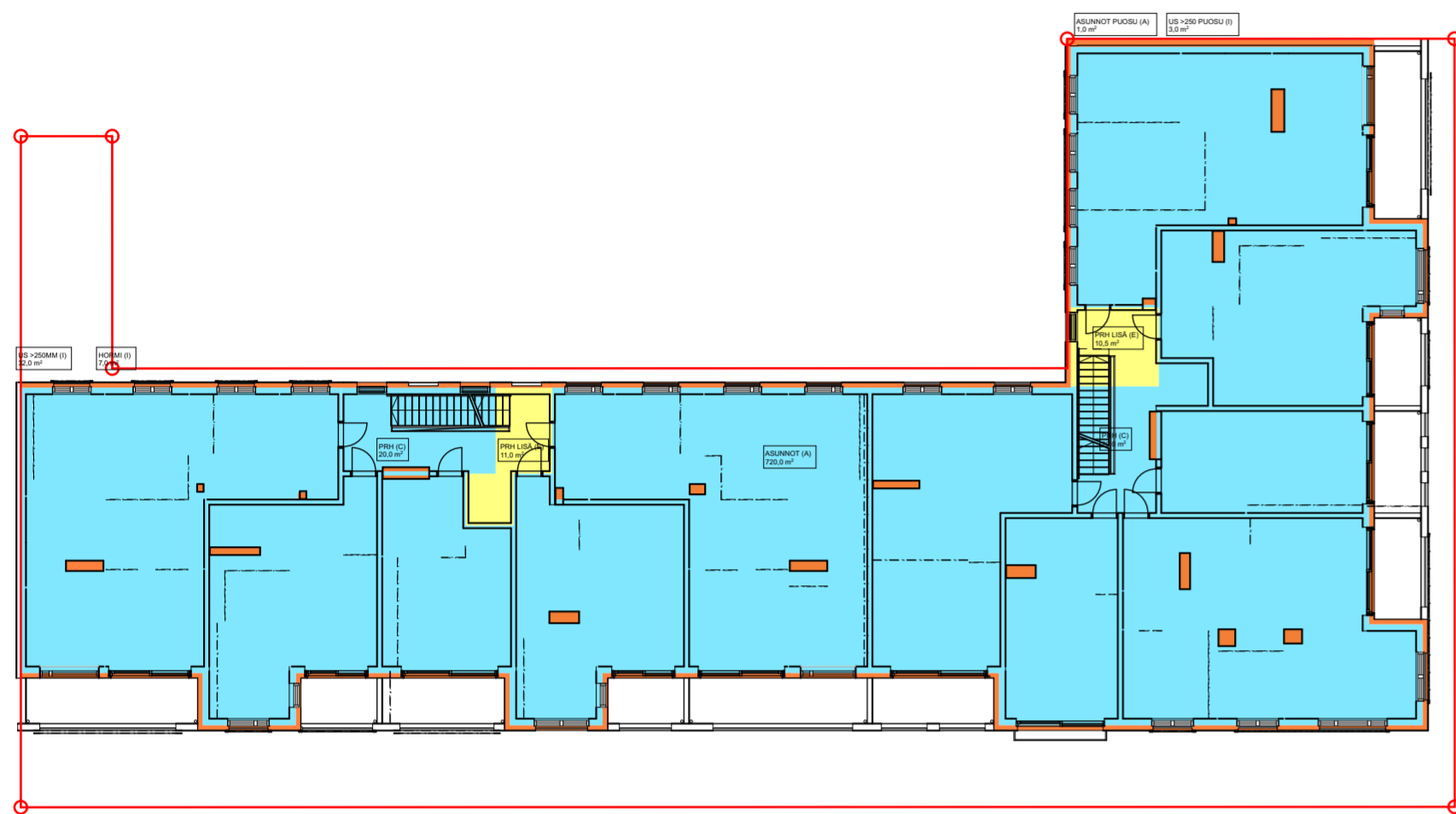
tasokoordinaatisto ETRS-GK25/ korkeusjärjestelmä N2000

Kaupunginosa/Kylä	Kortteli/Tila	Tontti/Rnro	Viranomaisten merkintöjä	Juokseva nro
10	631	9		
Rakennuksen numero/Rakennustunnus				
Rakennustoimenpide			Piirustuslaji	yhteyshenkilö
Uudisrakennus			Pääpiirustukset	SSi
Rakennuskohde			Piirustuksen sisältö	Mittakaava
As Oy Helsingin Vincent Aallonhalkoja 3, 00540 Helsinki			Väestönsuojapiirustus	1:1000, 1:100
Suunnittelijan yhteystiedot: yritys, osoite ja puhelinnumero			Työnumero	Piirustuksen tunnus
Anttinen Oiva Arkkitehdit Oy Annankatu 31-33 E 64 00110 Helsinki p. 044-0998406			1709	009_001
Vastuullinen suunnittelija: nimi, tutkinto, allekirjoitus ja päiväys			Suunnitteluala	Tiedosto
Sara Siivonen, arkkitehti SAFA			1709_vincent_AC19	

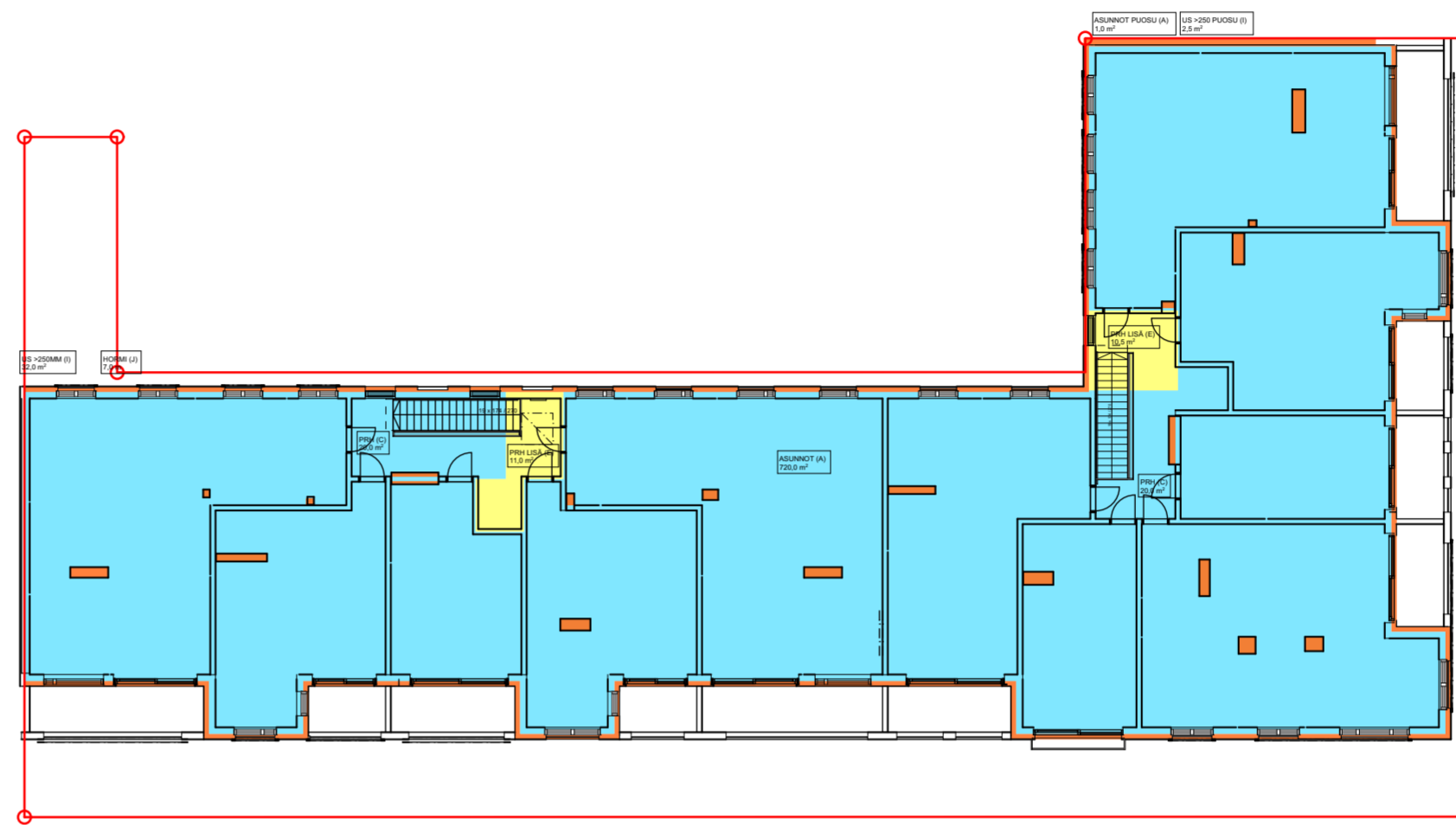
ARK

15.2.2018

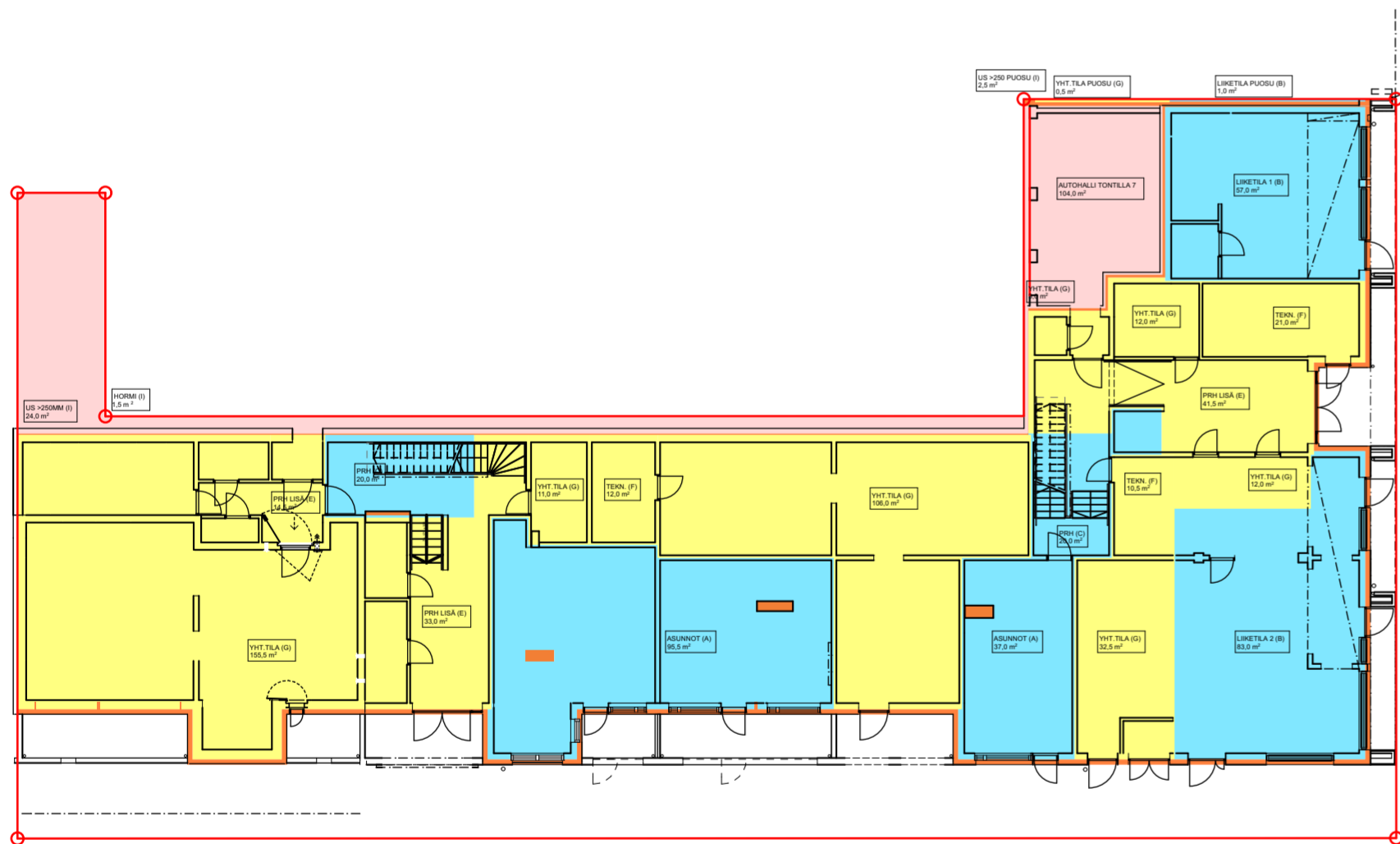
1709_vincent_AC19



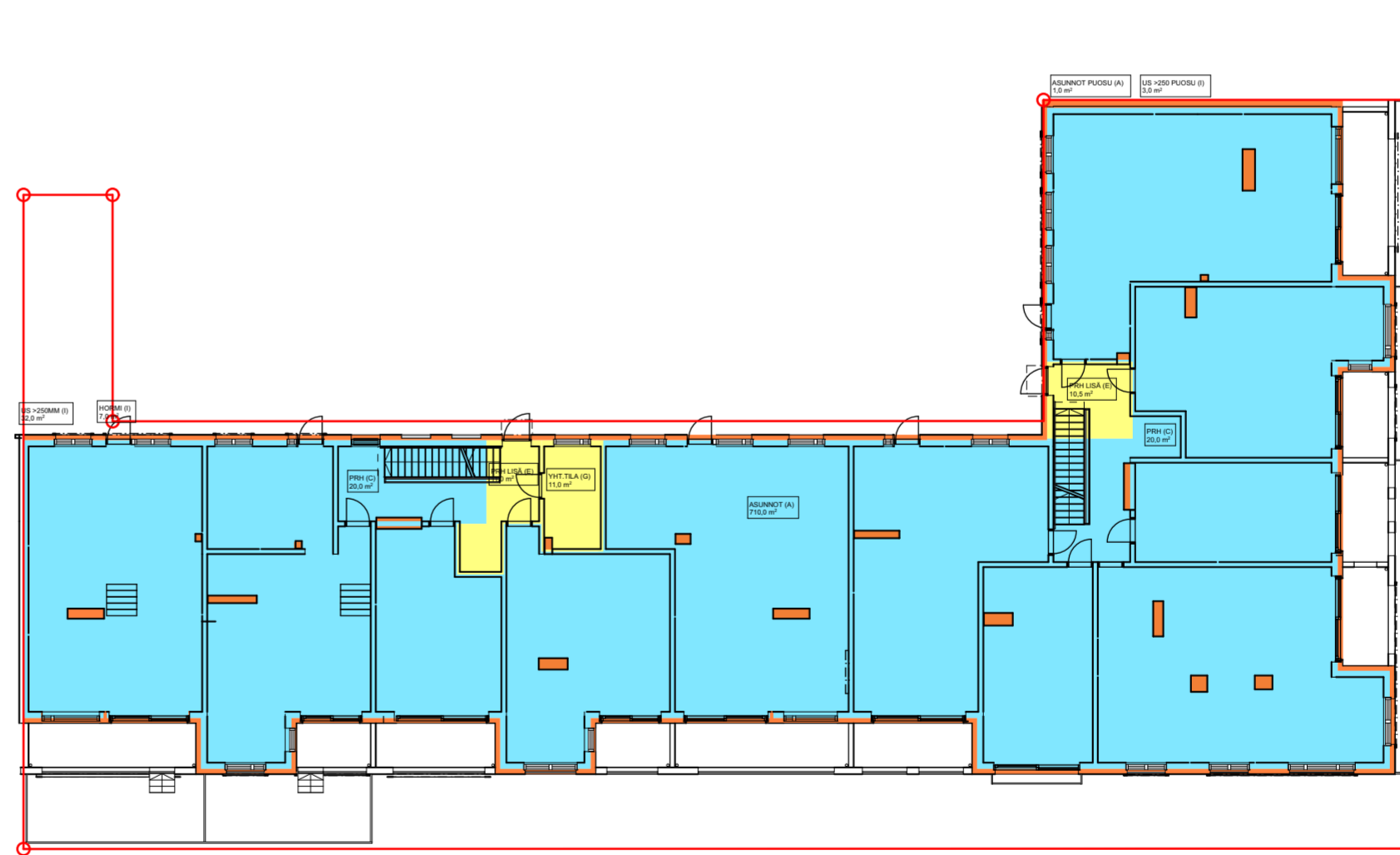
RAKENNUSOIKEUSKAAVIO 3-5. KERROS 1/250



RAKENNUSOIKEUSKAAVIO 6. KERROS 1/250



RAKENNUSOIKEUSKAAVIO 1. KERROS 1/250



RAKENNUSOIKEUSKAAVIO 2. KERROS 1/250

As Oy Helsingin Vincent
Asuinkeuhkosto

18.5.2018

Ssi

Pinta-ala lasku osana pinta-ala kaavioita
Asemakaavan määräykset rakennusoikeuden käytöstä on kopioidava tämän taulukon yhteyteen

	Pääkäyttötarkoituksen mukainen rakennusoikeus										Asemakaavan sallima muu rakennusoikeus			Muu kokonaisala	Muu ala
	A	B	C	D	E	F	G	H	I	J	K	L	M		
	Asunto kem2	Muu kem2 (liiketilat)	As Oy Helsingin Vincentin Puosun kerrosala tontilla 9	Porrashuone kem2	Rakennus oikeus kem2 yhteensä	Porrashuone sallittu lisä kem2	Tekniset ja muut aputilat kem2	Muut kem2 (Yhteisötilat)	Sallittu muu kem2 yhteensä	Ulkoseinän yli 250 mm osuus kem2	Talotekniset huoneet	Kerrosala yhteensä	mm. Autotallit, iv- ja kellarit	Kokonaisala yhteensä	
1. kerros	132,5	140	1	40	313,5	89	43,5	332	464,5	26	1,5	805,5	104	909,5	
2. kerros	710		1	40	751,0	21,5		10	31,5	35	7	824,5		824,5	
3. kerros	720		1	40	761,0	21,5			21,5	35	7	824,5		824,5	
4. kerros	720		1	40	761,0	21,5			21,5	35	7	824,5		824,5	
5. kerros	720		1	40	761,0	21,5			21,5	35	7	824,5		824,5	
6. kerros	720		1	40	761,0	21,5			21,5	35	7	824,5		824,5	
YHTEENSÄ	3722,5	140	6	240	4108,5	196,5	43,5	342	582,0	201	36,5	4928,0	104	5032	
Asemakaavan sallima					4000				14149						
% sallittua kem2:sta					102,71				99,02						
Erotus					-108,5										
Selitteet	A: Asuntokerrosala (ei sisällä prhuoneita eikä us yli 250 mm)				E: Kaavan sallimien ehtojen				J: Yhteensä D+H+I						
	B: Asemakaavan mukaisesti liike-, toimisto- ym tilat				F: Kaavan sallimien ehtojen				K: mm kellarin ja ullakon tilat						
	C: Pääkäyttötarkoituksen kaavan mukaisesti				G: Kaavan sallimien ehtojen				L: Yhteensä J+K						
	D: Yhteensä A+B+C				H: Yhteensä E+F+G				M: Rakennelmat, katokset ym						
					I: Ulkoseinän yli 250 mm osuus kerrosalaan kuuluvilta osir										

tasokoordinaatisto ETRS-GK25/ korkeusjärjestelmä N2000

Kaupunginosa/Kylä 10	Kortteli/Tila 631	Tontti/Rnro 9	Viranomaisten merkintöjä	Juokseva nro
Rakennuksen numero/Rakennustunnus				
Rakennustoimenpide Uudisrakennus	Piirustustaji Pääpiirustukset	yhteyshenkilö SSI		
Rakennuskohde As Oy Helsingin Vincent Aallonhalkoja 3, 00540 Helsinki	Piirustuksen sisältö Rakennusoikeuslaskelma	Mittakaava 1:250, 1:1		
Suunnittelijan yhteystiedot: yritys, osoite ja puhelinnumero Anttinen Oiva Arkkitehdit Oy Annankatu 31-33 E 64 00110 Helsinki p. 044-0998406	Työnumero 1709	Piirustuksen tunnus 009_002	Muutos	
Vastuullinen suunnittelija: nimi, tutkinto, allekirjoitus ja päiväys	Suunnitteluala	Tiedosto		
Sara Siivonen, arkkitehti SAFA	15.2.2018	ARK	1709_vincent_AC19	