

## KAAVA, 1:2000

- tontille saa asemakaavaan merkityn kerrosolan lisäksi rakentaa autosuojia enintään 20 m<sup>2</sup>/asunto, kuitenkin enintään 20 % asemakaavaan merkitystä kerrosalasta, sekä muita asuntojen ulkopuolisia, asumista palvelevia tiloja kuten varasto-, huolto-, askartelu- ja kokoontumistiloja enintään 12 m<sup>2</sup>/asunto, kuitenkin enintään 15 % asemakaavaan merkitystä kerrosalasta
- rakennukseen ei saa rakentaa kallarikorosta kokonaan tai pääasiallisesti maanpinnan yläpuolelle. Tämä ei kuitenkaan koske merkinnällä mpke varustettuja rakennusaloja
- enintään 25 % tontin pinta-alasta saa käyttää rakentamiseen autokatokset mukaan luettuna. Rakentamattomat tontinosat, joita ei käytetä leikki- tai oleskelualueena, kulkuteinä eikä vaadittuun määrään autopaikkoja, on istutettava tai pidettävä luonnonmukaisessa puistomaisessa kunnossa
- on, milloin rakennusrajojen ei toisin määrätä, asuinrakennusten vähimmäisetäisyys tontin rajasta 4 m ja asuntojen ulkopuolisia, asumista palvelevia tiloja sisältävien rakennusten tai rakennusten osien vähimmäisetäisyys tontin rajasta 2 m. Rakennettaessa 6 m lähemmäksi naapuritontin rajaa, ei rakennuksen rajan puoleiseen seinään saa sijoittaa asuinhuoneiden pääikkunoita. Samalla tontilla olevien rakennusten etäisyyden toisistaan on oltava riittävä
- uudisrakennukset on suuruudeltaan, muodoltaan ja materiaaleiltaan sopeutettava ympäristöön. Rakennusmateriaalina on käytettävä punatiiltä tai puuta. Harjakattoja, joiden kaltevuus on suurempi kuin 1:1,5, ei saa tehdä. Yhtenäisen julkisivun enimmäispituus on 15 m
- rakennuksen julkisivupinnan ja vasikaton leikkauskohdan enimmäiskorkeus maanpinnasta laskettuna on:
 

2-kerroksinen asuinrakennus	7 m
1-kerroksinen asuinrakennus	5 m

 Asuntojen ulkopuolisia, asumista palvelevia tiloja sisältävät rakennukset tai rakennusten osat 4,5 m

## KAAVATEKSTI

## KERROSALALASKELMA:

Tontin pinta-ala = 1554m<sup>2</sup>  
 Rakennusoikeus (RO) = 388.5m<sup>2</sup> (e=0.25)  
 RO autotallit = 2 x 20m<sup>2</sup>  
 RO palvelevia tiloja 2 x 12m<sup>2</sup>

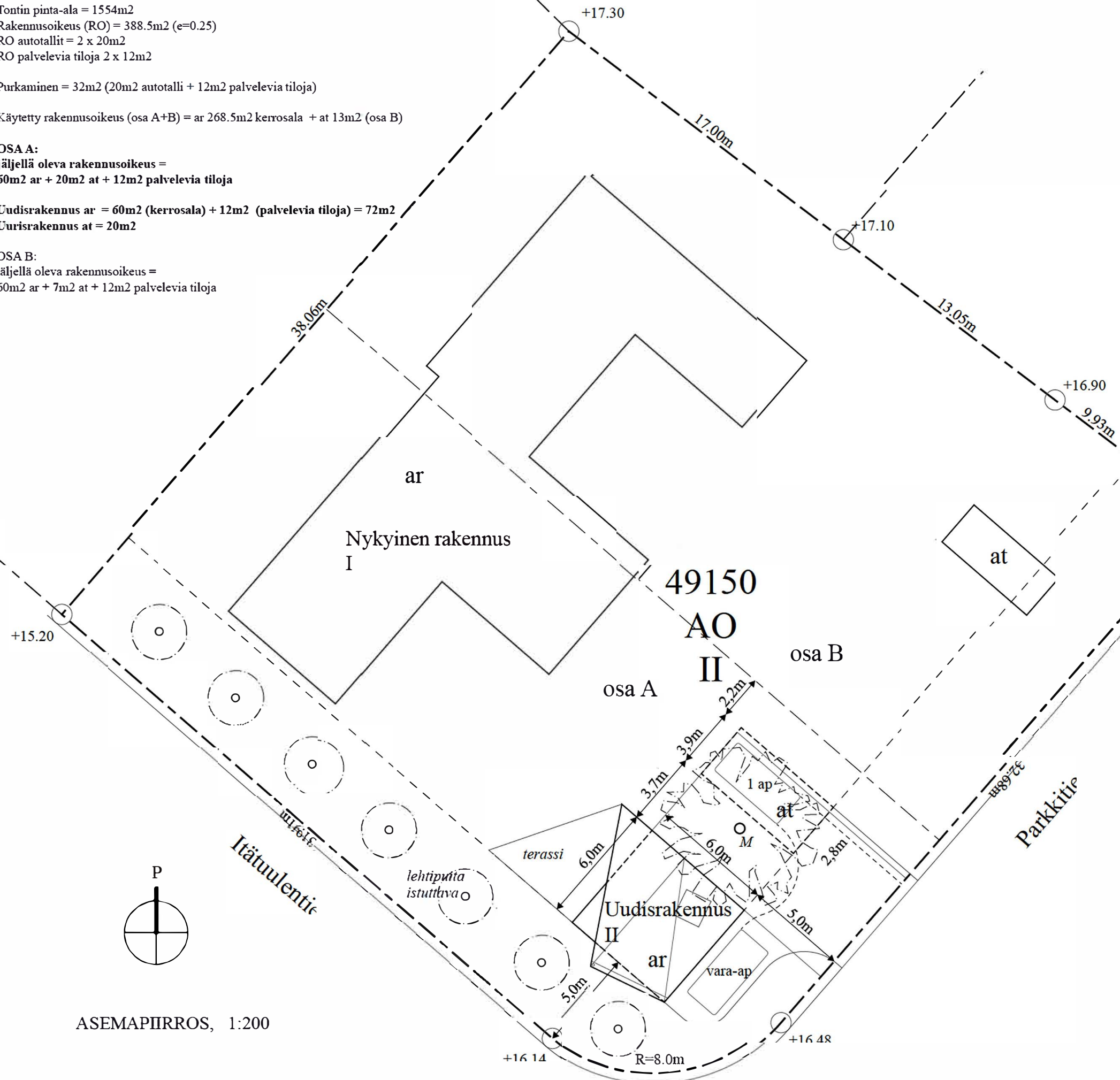
Purkaminen = 32m<sup>2</sup> (20m<sup>2</sup> autotalli + 12m<sup>2</sup> palvelevia tiloja)

Käytetty rakennusoikeus (osa A+B) = ar 268.5m<sup>2</sup> kerrosala + at 13m<sup>2</sup> (osa B)

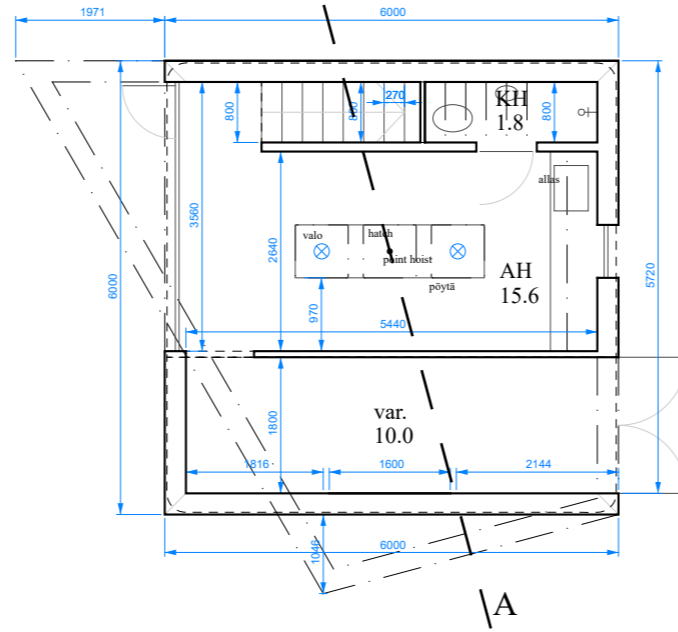
**OSA A:**  
 jäljellä oleva rakennusoikeus =  
 60m<sup>2</sup> ar + 20m<sup>2</sup> at + 12m<sup>2</sup> palvelevia tiloja

Uudisrakennus ar = 60m<sup>2</sup> (kerrosala) + 12m<sup>2</sup> (palvelevia tiloja) = 72m<sup>2</sup>  
 Uurisrakennus at = 20m<sup>2</sup>

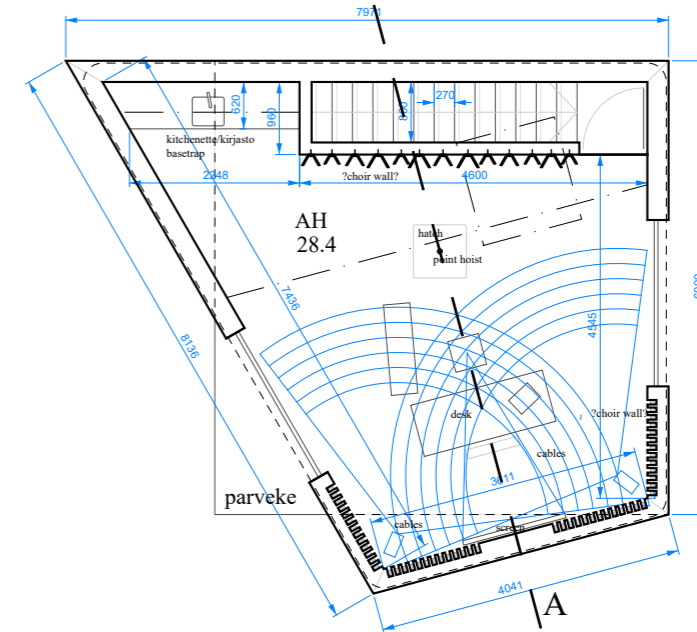
**OSA B:**  
 jäljellä oleva rakennusoikeus =  
 60m<sup>2</sup> ar + 7m<sup>2</sup> at + 12m<sup>2</sup> palvelevia tiloja



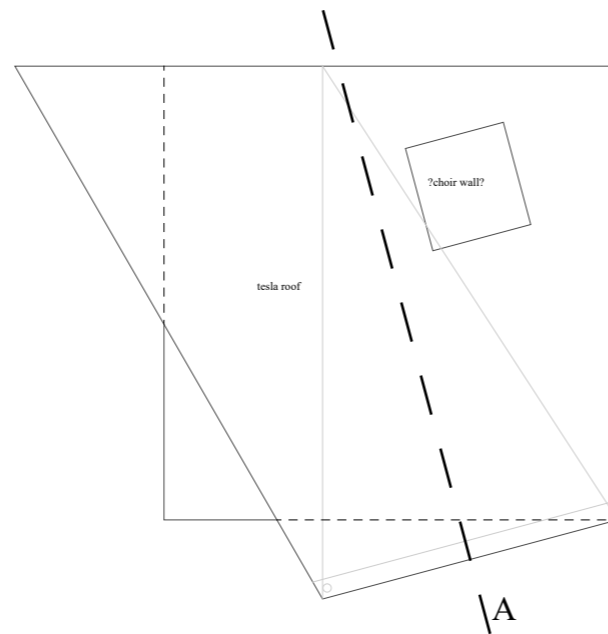
## ASEMAPIIRROS, 1:200



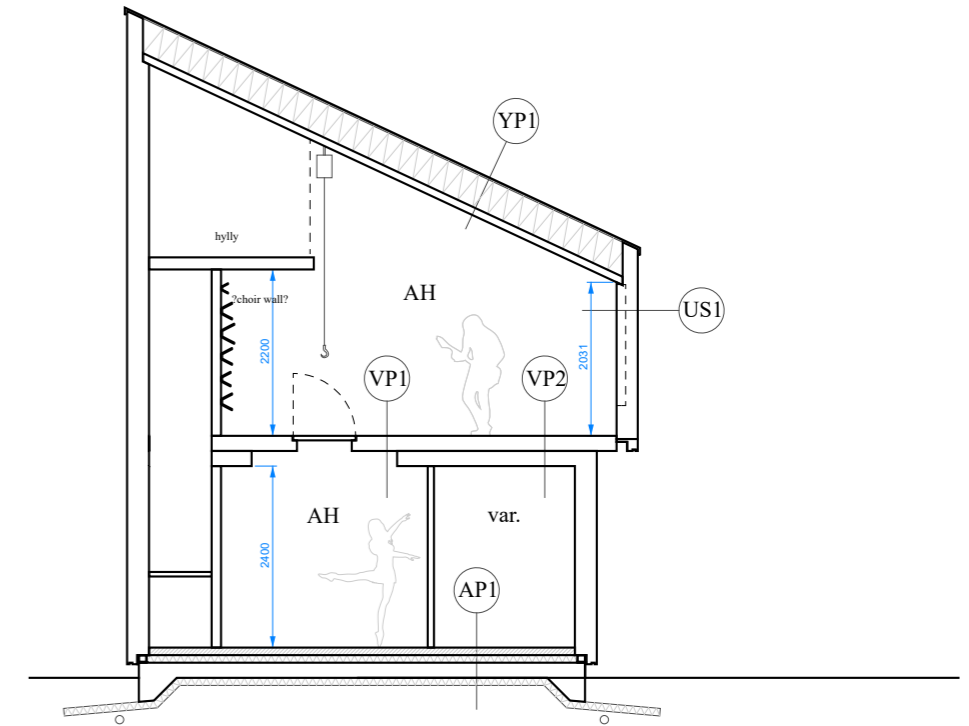
1.KRS, 1:100  
33.5



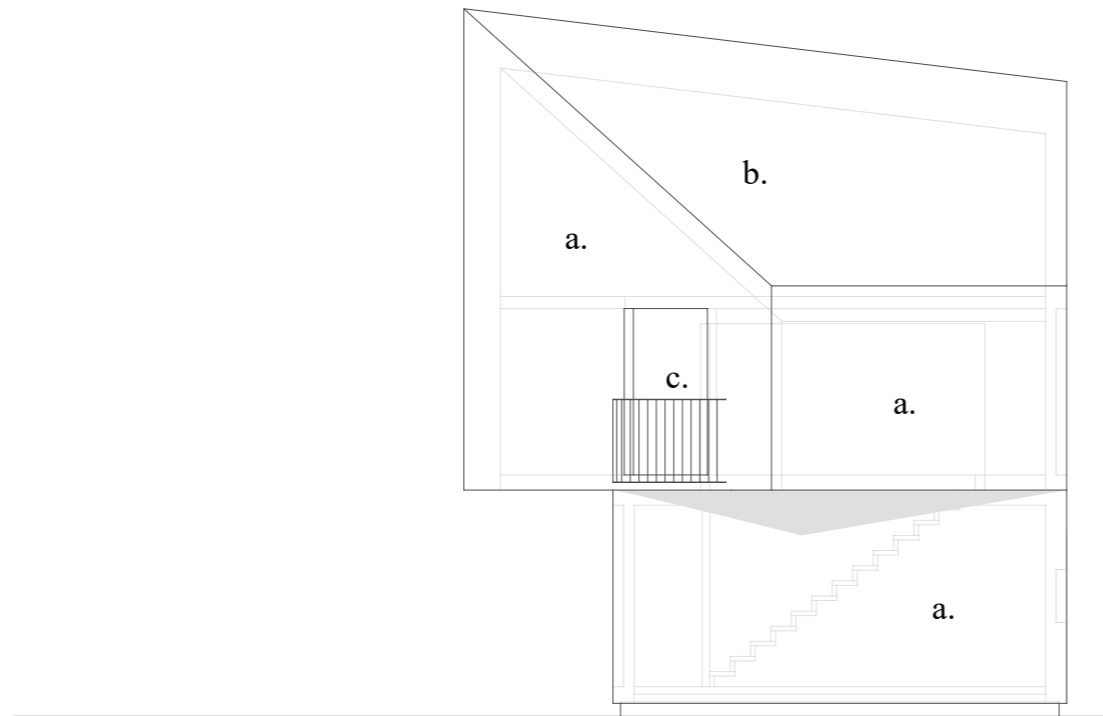
2.KRS, 1:100  
38.9



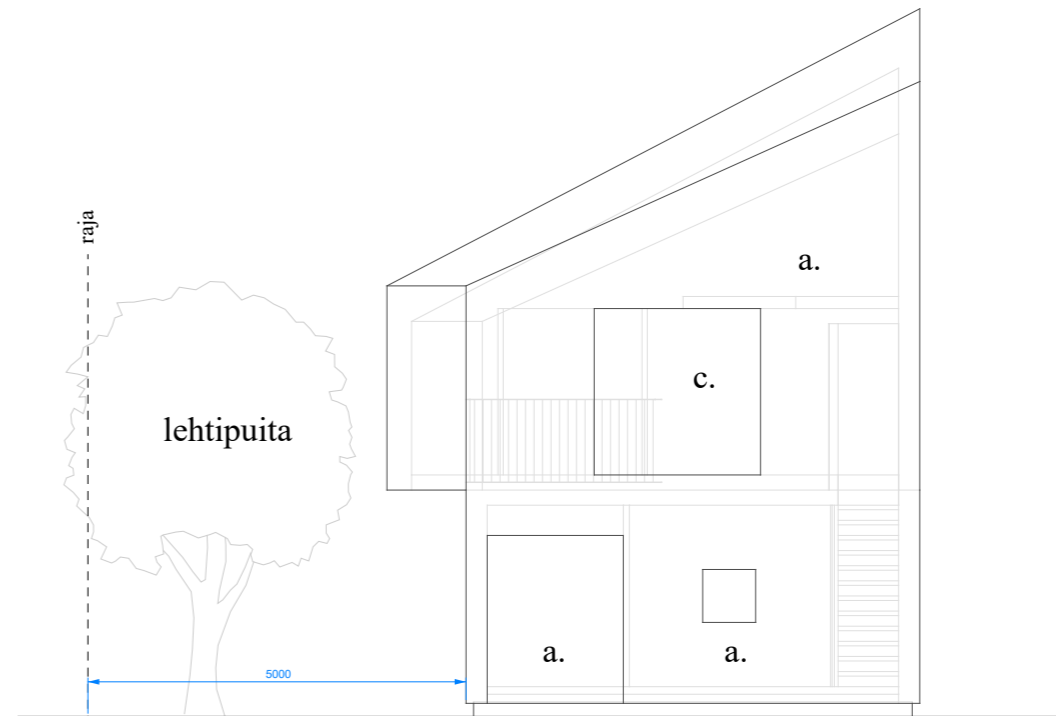
KATTO, 1:100



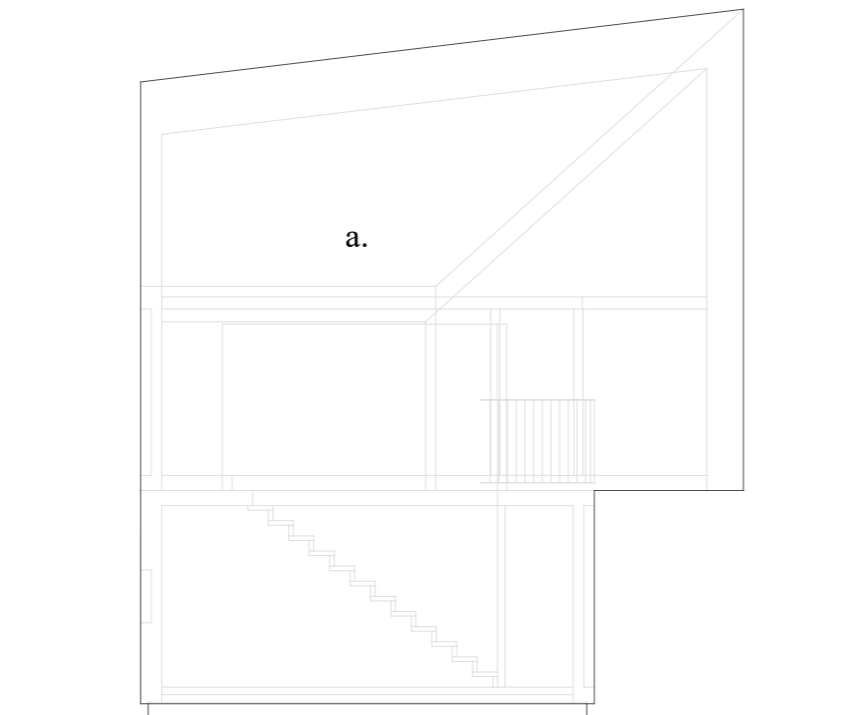
LEIKKAUS A, 1:100



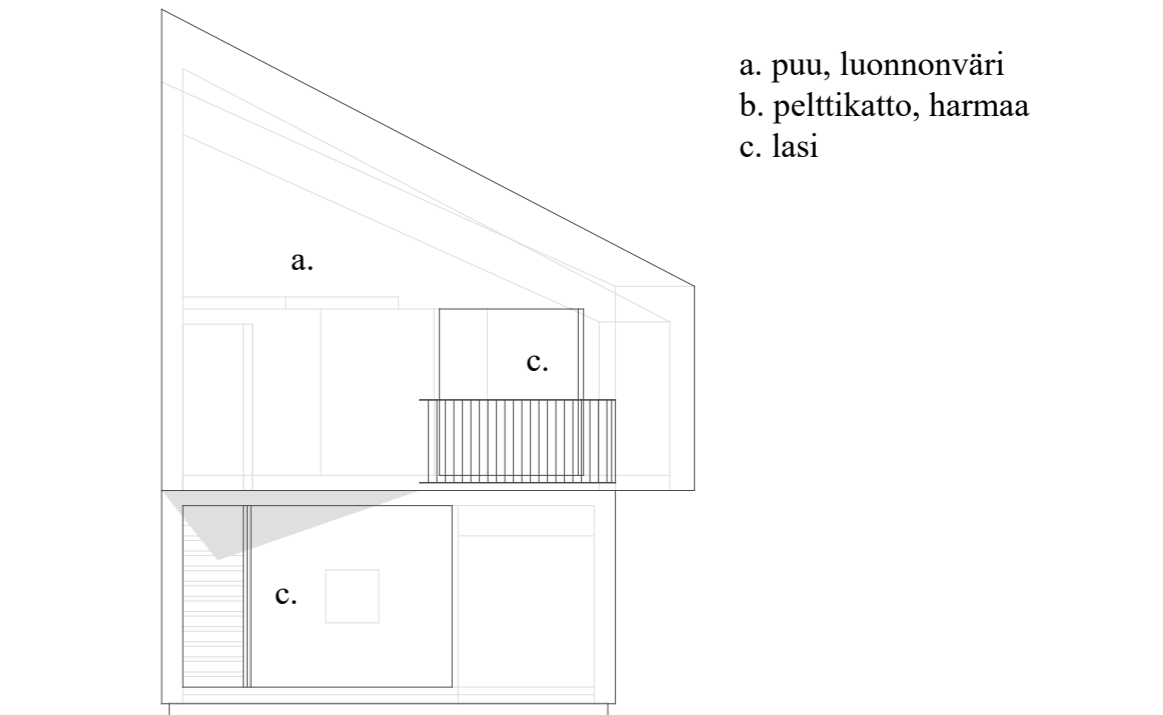
JULKISIVU ETELÄÄN, 1:100



JULKISIVU ITÄÄN, 1:100



JULKISIVU POHJOISEEN, 1:100



JULKISIVU LÄNTEEN, 1:100

a. puu, luonnonväri  
 b. pelttikatto, harmaa  
 c. lasi