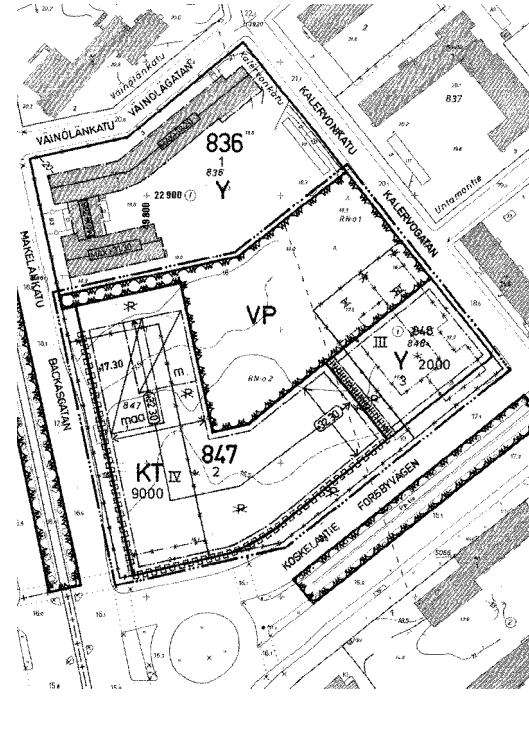
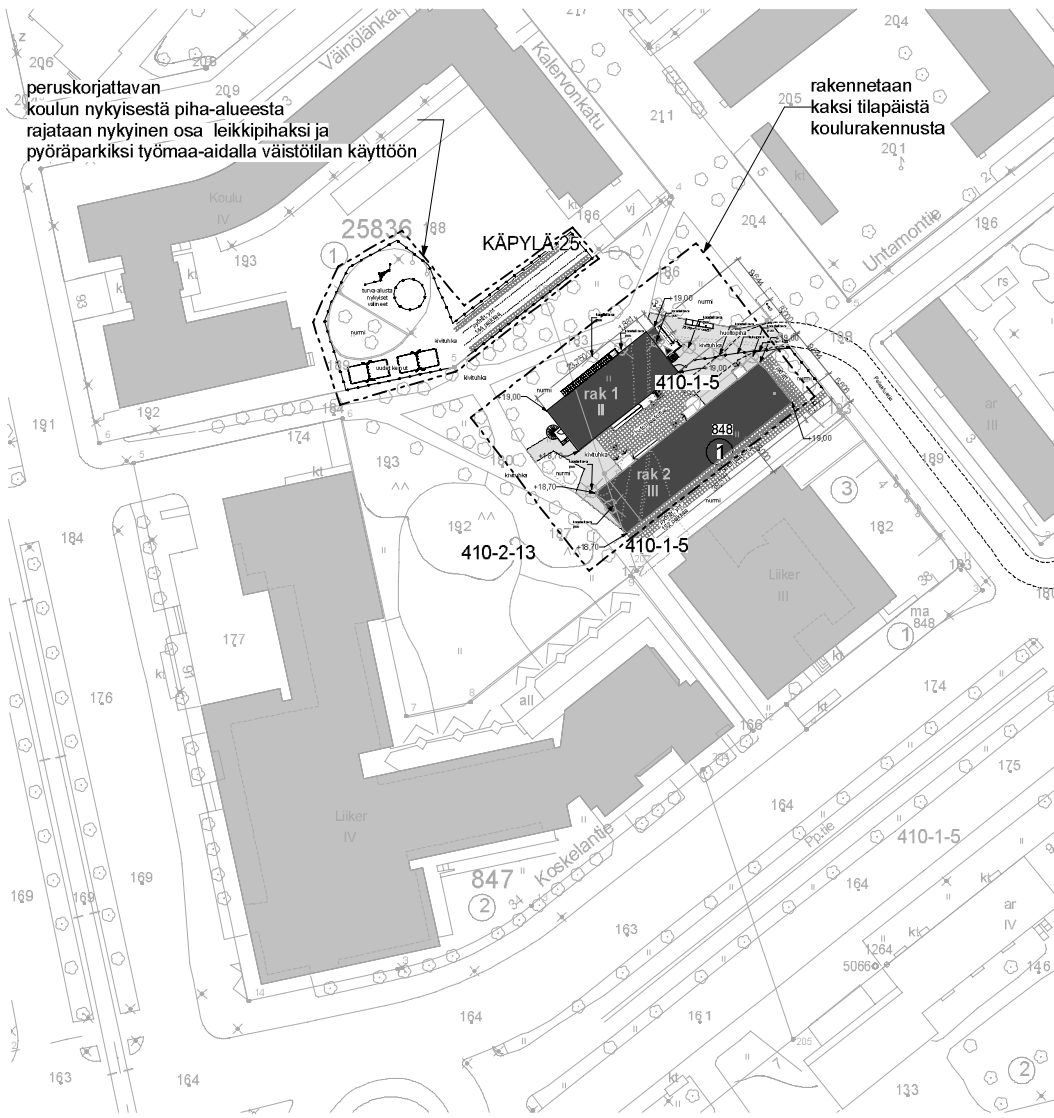


peruskorjattavan koulun nykyisestä piha-alueesta rajataan nykyinen osa leikkihiksi ja pyöräparkiksi työmaa-aidalla väistötilan käyttöön

rakennetaan kaksi tilapäistä koulurakennusta



- ASEMAKAAVAMERKINNÄT JA -MÄÄRÄYKSET
- Yleisen rakennuksen korttelialue.
 - Toimistorakennuksen korttelialue.
 - Puisto.
 - 2 m sen kaava-alueen ulkopuolella oleva viiva, jota vahvistaminen koskee.
 - Korttelin, kortteliosan ja alueen raja.
 - Eri kaavamääräysten alustien alueen välinen raja.
 - Riisi merkintä pöytälailla osoittaa markkinan perustamisa.
 - Korttelin numero.
 - Tontin numero.
 - KOSKELANTI
 - Kadun tai puiston nimi.
 - Rakennusluokka keuhkoaluetalouksena.
 - Rakennuksen numero esittää rakennuksen tai sen osan suurimman sallitun kerrosluvun.
 - Maanpinnan liikimääräinen korkeusarvo.
 - Rakennuksen julkisivuvuonon ja vesikatkon laikkukokohan ylin korkeusarvo.
 - Rakennusala.
 - Rakennusalan osa, jolle on sijoitettava rakennuksen ensimmäiseen ja toiseen kerrokseen liiketiloja yhteensä vähintään 250 m².
 - Maanalaisten autonsäilytystila. Tilan poistotilaa ei saa johtaa piha- tai puisto-alueelle.
 - Rakennuksen kadunpuoleisten ulkoseinien, ikkunoiden ja muiden rakenteiden ääneneristävyyden liitteenä oleva vastoin oltava vähintään 30 dB(A).
 - Rakennusmääräykset tontin osat, joita ei käytetä kulkuteinä tai pystäkkimäärä, on istutettava.
 - Yleiselle jalankululle varattu alueen osa.
 - Katuvälisen rajan osa, jonka kohdalla ei saa järjestää ajoneuvoliittymää.
 - Autopaikkamäärät:
 - KI-korttelialueella suodaa sijoittaa enintään 70 autopaikkaa, josta enintään 10 suodaa sijoittaa pihalleen. Muut autopaikat on sijoitettava maanalaisten autonsäilytystilaan sekä rakennuksen kellarin.
 - Autopaikkajakauman vähimmäismäärä on 39.
 - Y-korttelialueella suodaa sijoittaa enintään 1 autopaikka/250 m² kerrosalaa.
 - Rakennuksen julkisivujen materiaalin tulee olla joko hiekkakivi tai rappaus. Väriä tulee olla vaalea.
 - Tontin ja puiston välistä rajaa ei saa aidata.
 - KI-korttelialueella ei rakennuksen ja sen läheisyyteen sijoitettavien puistoalueen välistä tontin osalle saa johtaa minkäänlaisia ajoneuvoliittymiä.
 - Maanalaista johtoa varten varattu alueen osa.

Rakennus 1 / ruokasali ja keittiö/ kuuluu paloluokkaan P2.
 Rakennus varustetaan poistumisvalaistuksella ja käsisammuttimilla. JS= 6kg:n jauhesammutin.
 Pääsisäänkäyntien luiskan kaltevuus 1:12.5
 Sisäänkäyntien portaiden etenemä 300mm ja nousu 145mm.
 Rakennuksessa on koneellinen tulo- ja poistolmanvaihto lämmöntalteenotolla,
 Rakennus on sähkölämmitteinen.
 Rakennus liitetään katualueen sähköverkkoon, tele-, vesi- ja viemärijohtoverkkoihin.
 Sadevedet johdetaan kaupungin hulevesijärjestelmään.
 Korkeusjärjestelmä N2000.

Rakennus rakennetaan pihan olemassa oleviin korkoihin.

Rakennus 1 kerrosala 458 m² + varasto 5m²

Rakennus 2 / koulurakennus/ kuuluu paloluokkaan P2.
 Rakennuksessa on automaattinen sammutusjärjestelmä.
 Rakennus varustetaan poistumisvalaistuksella ja käsisammuttimilla. JS= 6kg:n jauhesammutin.
 Pääsisäänkäyntien luiskan kaltevuus 1:12.5
 Sisäänkäyntien portaiden etenemä 300mm ja nousu 145mm.
 Rakennuksessa on koneellinen tulo- ja poistolmanvaihto lämmöntalteenotolla,
 Rakennus on sähkölämmitteinen.
 Rakennus liitetään katualueen sähköverkkoon, tele-, vesi- ja viemärijohtoverkkoihin.
 Sadevedet johdetaan nykyisiin kaupungin hulevesijärjestelmään.
 Korkeusjärjestelmä N2000.

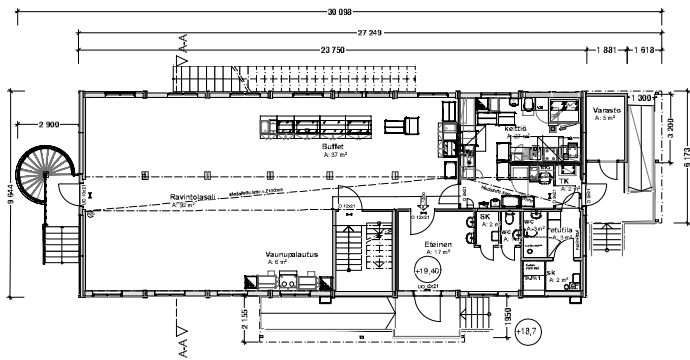
Rakennus rakennetaan pihan olemassa oleviin korkoihin.

Rakennus 2 kerrosala 1143 m²

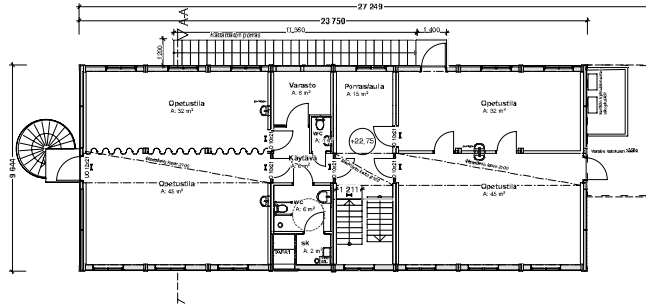
KOORDINAATTIJÄRJESTELMÄ ETFS-GK26
KORKEUSJÄRJESTELMÄ N2000

Kaupunginosa/alue	Korttelialue	Tontti/Rn:o	Maan osien arkitiedon esittö/4 varten
8 KÄPYLÄ	847	Amienn puisto Rn 0 1	
Yleisen rakennuksen	Yleisen rakennuksen	Yleisen rakennuksen	Yleisen rakennuksen
UUDISRAKENNUS	UUDISRAKENNUS	UUDISRAKENNUS	UUDISRAKENNUS
KÄPYLÄN	KÄPYLÄN	KÄPYLÄN	KÄPYLÄN
TILAPÄINEN KOULURAKENNUS	TILAPÄINEN KOULURAKENNUS	TILAPÄINEN KOULURAKENNUS	TILAPÄINEN KOULURAKENNUS
AMERIN PUUSTO	AMERIN PUUSTO	AMERIN PUUSTO	AMERIN PUUSTO
08010 HELSINKI	08010 HELSINKI	08010 HELSINKI	08010 HELSINKI
Asemapiirustus			
Suunnittelutoimiston nimi			
ARKITEHTITOIMISTO RAUHJALMI OY			
TUOMIKAR. NENTIE 4 VESIKUUSKA P 08020 665			
02760 ESP00 S. arnt@rauhjalmi.fi			
Tilaaja	Suunnittelija	Työnumero	Voimassa
IR	AR	2019015	08/01/2019
Avains	Vastuullinen suunnittelija	Suunnittelija ja piirustuksen numero	

KERROS 1



KERROS 2

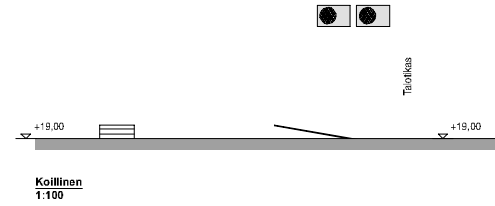
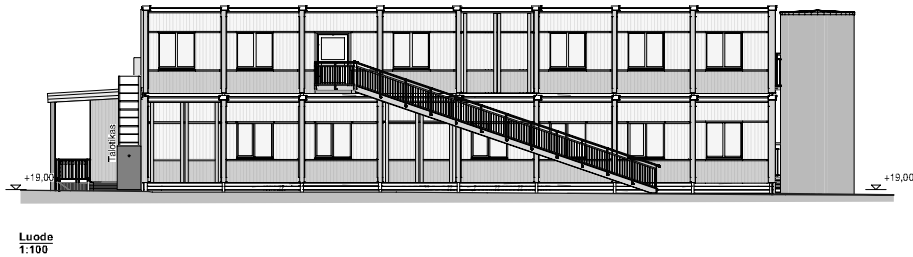
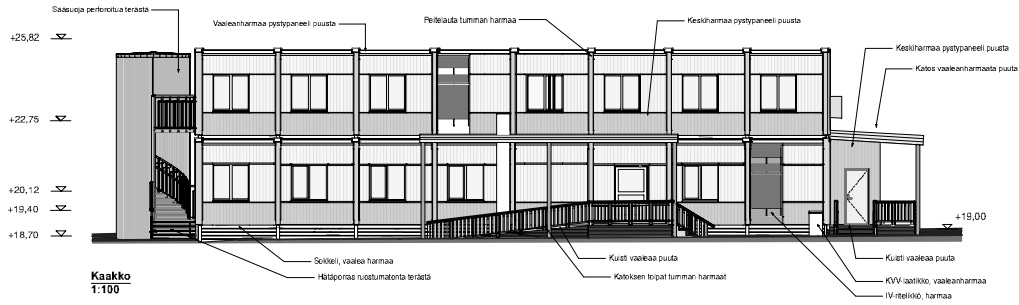


Projekti on toteutettu osittain avoimella menetelmällä ja osittain suljetulla menetelmällä. Rakennuksen sisäilmaolosuhteiden seuranta on tehtävä rakennuksen käyttäessä.

Rakennus 1 ruokasali ja keittiö kuuluu paloluokkaan P2.
 Rakennus koostuu tehdasvalmistaisista laeleteksteistä. Rakennus on siirteellinen.
 Rakennus varustetaan poistuvälväyksellä ja kaasimuttimilla.
 Pääsisäänkäynnin ulkoinen katonousu 7,12 m.
 Sisäänkäynnin portaiden etenevä 300 mm ja nousu 145 mm.
 Rakennuksessa on koneellinen tulo- ja poistilmanvaihto lämmönalvella.
 Rakennus on säätöautomaattinen.
 Rakennus liitetään katukaivoon sähköverkkoon, tele-, vesi- ja viemärijohtoverkkoihin.
 Säteilyolosuhteet on otettava huomioon.
 Korkojästelämä N2000.
 Rakennus rakennetaan pihalla olevassa oleviin kolkkiin.
 Kermosaalia 485 m² + 6 m² kylmä varasto.
 Huoneistoa 403 m².

KOSKAKYLÄ	KORTTELITILA	TONITURUN RAKENNUSLUPATUNNUS
B KÄPVLÄ 847	Amerinpulisto Rn.p 1	
RAKENNUSTOIMENPITE	UUDISRAKENNUS	DOKUMENTTILAJI
TIILAJAANTIMI	Helsingin kaupunki	Pääpiirustus
TIILAJAANTODITE		SISÄLTÖ
		MITTAKAAVA
		1:100
		Pohjakuva
KORTTELINIMI	KÄPVLÄN	AMERINPULISTO
		005.LO.HELSINKI
expandia	expandia Moduuli Oy	ARK
VASTUULLINEN SUORITTELLIA	SUUNNITTELLIA	DOKYNO
TLT	TLT	00501
PIIRTÄJÄ	TLT	02
TLT		1.10.2020
		REVISIO

Rakennus on toteutettu ja käyttövalmiin on tila- ja kalliokorotukset sisällytettyihin arvioihin. Suurimmat muutokset on merkitty erillisellä lisäselityksellä.



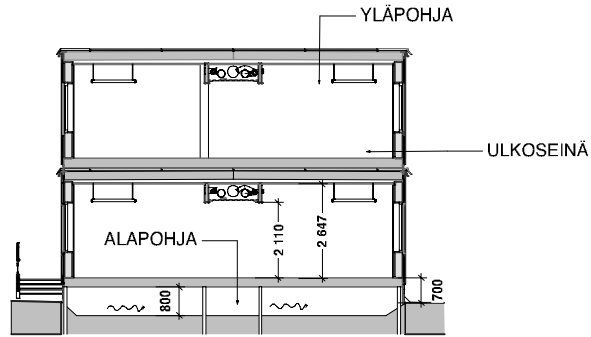
KOSKIKYLÄ	KORTTELITILA	TONTTINRAKENNUSLUPATUNNUS	
8 KÄPYLÄ	847	Amerinpuisto Rn:o 1	
RAKENNUSSTOIMENPIDE			DOKUMENTITILAJI
UUDISRAKENNUS			Pääpiirustus
TILAAJANNIMI			SISÄLTÖ
Helsingin kaupunki			03 Julkisivut Rak1
TILAAJAN OSOITE			MITTAKAAVA
			1:100
KOHTIEN NIMI			
KÄPYLÄN			
TILAPÄINEN KOULURAKENNUS			
AMERINPUISTO			
00610.HEL.SINKI			
expandia	Expandia Mediati Oy		
	Venetsiäntie 14		
	00210-HEL.SINKI		
	Yhteyshenkilö: Jukka		
	www.expandia.fi		
VASTUULLINEN SUUNNITTELIJA	SUUNNITTELIJA	DOC.NRO	J.NRO
	TLT	20501	03
	PIIRTAJÄ	PVM	
	TLT	1.10.2020	REVISIO

ARK



YLÄPOHJA
 U-arvo=0,19 W/m²*K
 1,5 mm PVC-katto B_{ceci}(T2)
 12 mm Vaneri
 45x62-92 mm Korotuskäilat ja Kivivilla 45mm
 42 x200 Liimapuupalkit k/k 1200, kahden 66x405 liimapuupalkin välissä
 145 + 45 mm Kivivilla
 0,15 mm Höyrynsulku
 28x70 Rimat k/k 300
 13 mm Gyptone Quattro 20 akustinen kattolevyt

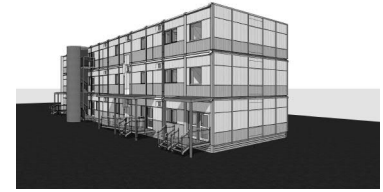
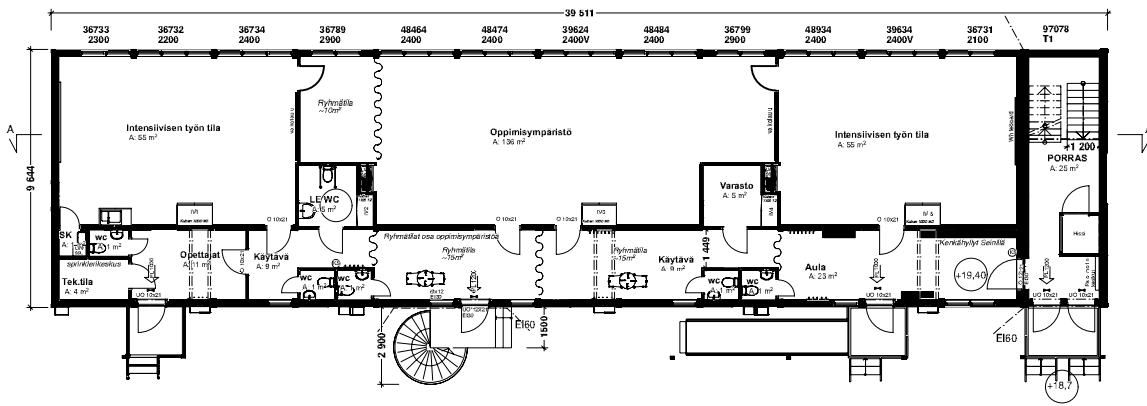
ULKOSEINÄ
 U-arvo=0,2 W/m²*K
 21 mm Puukuviotu ulkoseinäpaneeli
 15x70 mm korotusrimat
 9 mm Kipsilevy
 45 x195 pystyrolppa k/k 600 kahden 90x315 liimapuutolpan välissä
 195 mm Mineraalivilla
 0,15 mm Höyrynsulku
 12mm Vaneri
 13 mm Kipsilevy

ALAPOHJA
 U-arvo=0,18 W/m²*K
 2 mm Muovimatto
 22 mm Lattialasulevy
 45 x220 Lattiapalkit k/k 600 kahden 90x225 liimapuupalkin välissä
 220 mm Mineraalivilla
 8 mm Vedonkestävä pohjalevy



Perustukset erillisen suunnitelman mukaisesti

KOSAKYLÄ	KORTTELI/TILA	TONTTI/RNØ	RAKENNUSLUPATUNNUS
8 KÄPYLÄ	847	Amerinpuisto Rn:o 1	.
RAKENNUSSTOIMENPIDE	PIIRUSTUSLAJI		
UUDISRAKENNUS	Pääpiirustus		
TILAAJAN NIMI	SISÄLTÖ		MITTAKAAVA
Helsingin kaupunki	Leikkaus Rak1		1:100
KOHTEEN NIMI JA OSOITE			
KÄPYLÄN TILAPÄINEN KOULURAKENNUS AMERINPUISTO 00610 HELSINKI			
 Expandia Moduulit Oy Varsinkujantie 14 00210 HELSINKI Y-tunnus 28092623 www.expandia.fi			
VASTUULLINEN SUUNNITTELIJA	SUUNNITTELIJA	DOK:NRO	J.no
	TLT	20501	03
	PIIRTAJÄ	FVM	
	TLT	1.10.2020	
			REVISIO



Rakennus 2 / oppimislilat / kuuluu paloluokkaan P2.
 Palo-osasto n. 975 m² (1 - 3 kerros) 1 kerroksen osuus n. 325 m² Porrastuone on oma osastonsa.

Rakennus koostuu tehdasvalmisteisista tilallementeistä. Rakennus on siirtokelpoinen.
 Rakennus varustetaan paloilmoittimella, poistumistievalaistuksella ja kaasimurtoilmalla sekä sprinkelillä.
 Pääsaankäynnin luiskan kaltevuus 1:12,5
 Sisäänkäyntien portaiden etenämä 300mm ja nousu 145mm.
 Rakennuksessa on koneellinen tulo- ja poistoilmavaihto lämmöntalteenotolla.
 Rakennus on sähköistetty.

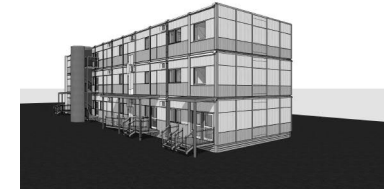
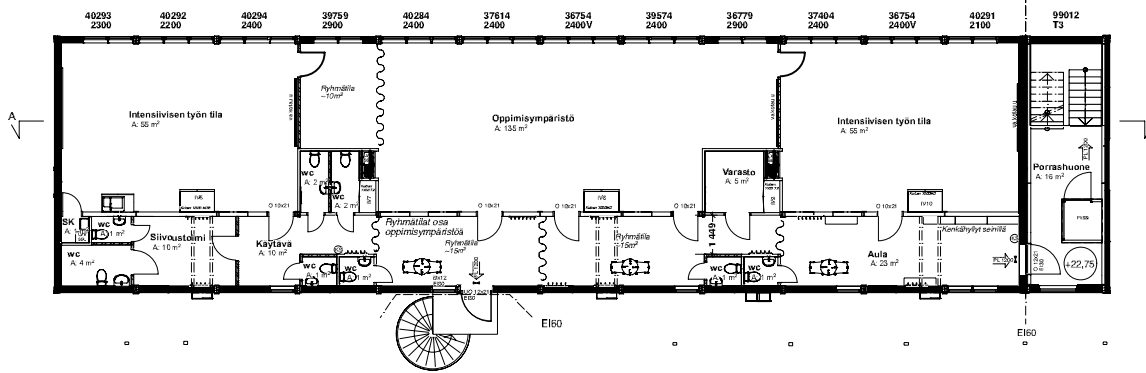
Kerrosala kerros 1: 381m²
 Huoneistoala: 353m²

Koko rakennuksen kerrosala: 1143m²
 Koko rakennuksen huoneistoala: 1059m²
 Rakennustiivyasuus: 3772m²

ULOSKÄYTTÄVALASKELMA
 1. KERROS
 - Henkilötiheys: 0,4 hlöä / 1 m² (kokoontumistila)
 - Pinta-ala: 325 m²
 - Henkilömaara: 130 hlöä
 - Vaadittava poistumisleveys: 1200+1200 mm
 - Toteuttava poistumisleveys: 3200 mm

KOSKAYLÄ	KORTTELITILA	TONTTINUMERO	RAKENNUSLUPATUNNUS	
8 KÄPYLÄ	847	Amerinpuisto Rno1		
RAKENNUSLOMENPIDE			DOKUMENTTILAJI	
Tilapainen uudisrakennus			PÄÄPIIRUSTUS	
TILAAJANNIMI			SISÄLTÖ	MITTAKAAVA
Helsingin kaupunki			PK RAK2 Kerros 1	1:100
TILAAJANOSOITE				
KOHTEEN NIMI	Expandia Moduulit Oy			
KÄPYLÄN TILAPÄINEN	Verentiegate 14			
KOULURAKENNUS	00210 HELSINKI			
AMERINPUISTO	Yhtymä 0900023			
00610 HELSINKI	www.expandia.fi			
expandia			ARK	
VASTUULLINEN SUUNNITTELIJA	SUUNNITTELIJA	DOKUM. NRO	J. nro	REVISIO
	TLT	206020	05	
	PIIRTAJA	PVM		
	TLT	11.9.2020		

Rakennus on suojattuna tekijänoikeudella Expandia Moduulit Oy:n omistamilla tekijänoikeuksilla.



Rakennus 2 / oppimisilat / kuuluu patoluokkaan P2.
Palo-osasto n. 975 m² (1 - 3 kerros) 2 kerroksen osuus n. 325 m² Porrashuone on oma osastonsa.

Rakennus koostuu tehdasvalmisteisista tilallementeistä. Rakennus on siirtokelpoinen.
Rakennus varustetaan paloilmoittimella, poistumistievalaistuksella ja kaasianturilla sekä sprinkelillä.
Pääsaankäynnin luiskan kaltevuus 1:12,5.
Sisäänkäyntien portaiden etenämä 300mm ja nousu 145mm.
Rakennuksessa on koneellinen tulo- ja poistoilmavaihto lämmöntalteenotolla.
Rakennus on sähköistetty.

Karosaletti kerros 2: 381m²
Huoneistoala: 353m²

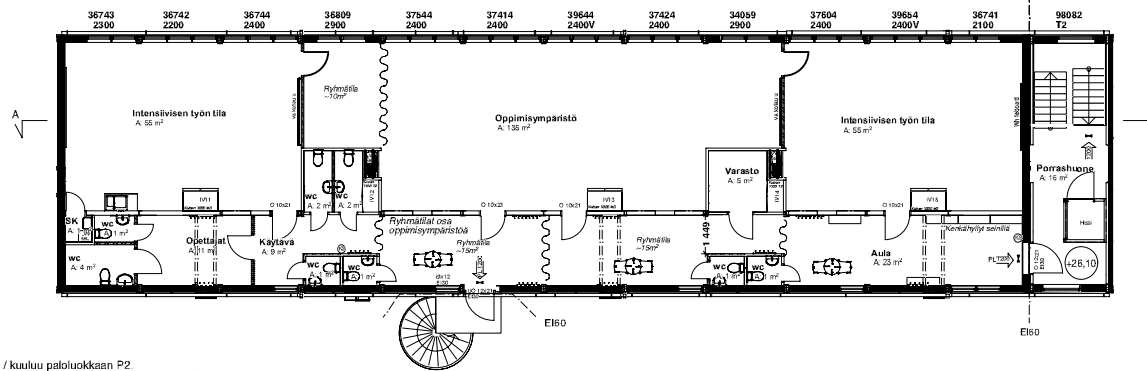
Koko rakennuksen karosaletti: 1143m²
Koko rakennuksen huoneistoala: 1059m²
Rakennustilavuus: 3772m³

ULOSKÄYTTÄVALASKELMA
2. KERROS
- Henkilötiheys: 0,4 hlöä / 1 m² (kokoonmistila)
- Pinta-ala: 325 m²
- Henkilömäärä: 130 hlöä
- Vaadittava poistumisleveys: 1200+1200 mm
- Toteuttava poistumisleveys: 2400 mm

KOSKAYLÄ	KORTTELITILA	TONTTI	RAKENNUSLUPATUNNUS
8 KÄPYLÄ	847	Amerinpuisto Rno1	
RAKENNUSLOMENPIDE	DOKUMENTTILAJI		
Tilapäinen uudisrakennus	PÄÄPIIRUSTUS		
TILAAJANNIMI	SISÄITÖ		MITTAKAAVA
Helsingin kaupunki	FK RAK2 Kerros 2		
TILAAJAN OSOITE			
KOHTIEN NIMI			
KÄPYLÄN TILAPÄINEN			
KOULURAKENNUS			
AMERINPUISTO			
00610, HELSINKI			
expandia		Expandia Moduulit Oy	
VASTUULLINEN SUUNNITTELIJA		Verontasante 14	
TLT		00210 HELSINKI	
PIIRTÄJÄ		Yhteyshenkilö: 09000203	
TLT		www.expandia.fi	
SUUNNITTELIJA		DOKUMPRO	J.M
TLT		206020	06
		PVM	REVISIO
		11.9.2020	

ARK

Riittäminen ja tiedot ovat tarkoitettu suunnittelun ja rakennuksen toteuttamiseen. Suunnitelman sisältö on tarkoitettu suunnittelun ja rakennuksen toteuttamiseen.



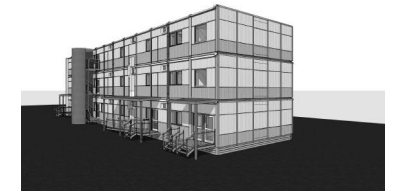
Rakennus 2 / oppimistilat / kuuluu paloluokkaan P2.
Palo-osasto n. 975 m² (1 - 3 kerros) 3 kerroksen osuus n. 325 m² Porrashuone on oma osastonsa.

Rakennus koostuu tehdasvalmisteisista tilallementeistä. Rakennus on siirtokelpoinen.
Rakennus varustetaan paloilmoittimella, poistumistievalaistuksella ja kaasianturilla sekä sprinkelillä.
Pääsaankäynnin luiskan kaltevuus 1:12,5.
Sisääkäyntien portaiden etenema 300mm ja nousu 145mm.
Rakennuksessa on koneellinen tulo- ja poistoilmavaihto lämmöntalteenotolla.
Rakennus on sähköistetty.

Karusellu kerros 2: 381m²
Huoneistoala: 353m²

Koko rakennuksen kerrosala: 1143m²
Koko rakennuksen huoneistoala: 1059m²
Rakennustilavuus: 3772m³

ULOSKÄYTTÄVALASKELMA
3. KERROS
- Henkilötiheys: 0,4 hlöä / 1 m² (kokoontumistila)
- Pinta-ala: 325 m²
- Henkilömäärä: 130 hlöä
- Vaadittava poistumisleveys: 1200+1200 mm
- Toteutuva poistumisleveys: 2400 mm



KOSKIKYLÄ	KORTTELITILA	TONTTI	RAKENNUSLUPATUNNUS
8 KÄPYLÄ	847	Amerinpuisto R:n01	
RAKENNUSLOMVENPIDE	DOKUMENTTILAJI		
Tilapäinen uudisrakennus	PÄÄPIIRUSTUS		
TILAAJANNIMI	SISÄITÖ		MITTAKAAVA
Helsingin kaupunki	PK RAK2 Kerros 3		
TILAAJAN Osoite			
KOHTIEN NIMI			
KÄPYLÄN TILAPÄINEN			
KOULURAKENNUS			
AMERINPUISTO			
00610.HEL SINKI			
expandia	Expandia Moduulit Oy		
	Verontasote 14 00210 HELSINKI Y-tunnus 0900023 www.expandia.fi		
VASTUULLINEN SUUNNITTELIJA	SUUNNITTELIJA	DOKUM. NRO	J. nro
	TLT	206020	07
	PIIRTAJA	PVM	
	TLT	11.9.2020	
		REVISIO	

ARK

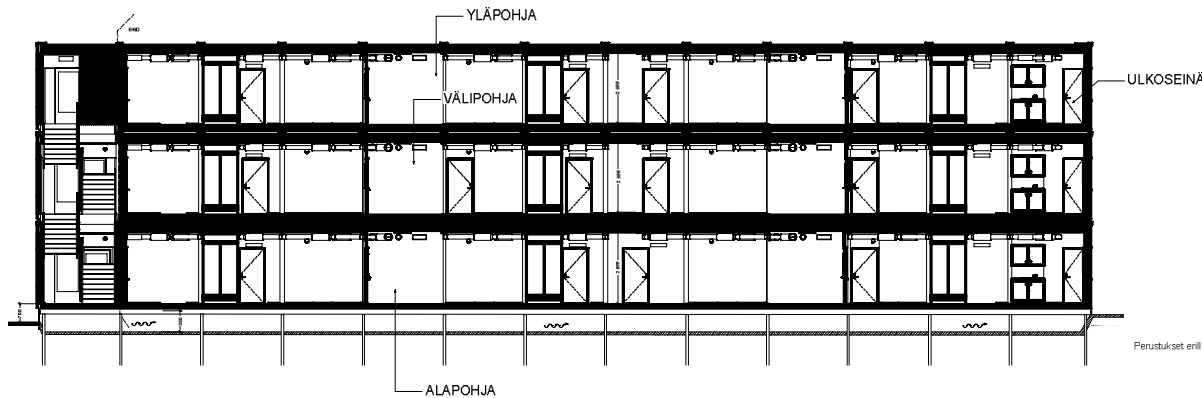
YLÄPOHJA
 U-arvo=0,19 W/m²K
 1,5 mm PVC-katto B_{wa}(T2)
 12 mm Vaalet
 45x62-82 mm Korotuskilat - ilmarako
 42 x200 Liimapuupalkit k_k 1195, kahden 68x405 liimapuupalkin välissä
 200 + 50 mm Mineraalivilla
 0,15 mm Höyrynsulku
 28x70 Rimat k_k 300
 13 mm Gypstone Quattro 20 akustinen kattolevyt

ULKOSEINÄ
 U-arvo=0,2 W/m²K
 12 mm Puukiviötu ulkoseinäpaneeli, paitsuojatu
 21x70 mm itä-valaistus
 6x4 mm Tuulensuojalevy
 45 x195 pystypalkit k_k 600 kahden 68x270 liimapuupalkin välissä
 195 mm Mineraalivilla
 0,15 mm Höyrynsulku
 13 mm Kipsilevy

LATTIA
 U-arvo=0,18 W/m²K
 2 mm Linoliummatto ryhämätiloissa
 2 mm Muovimatto eteissä ja märkätiloissa, nostetaan seinälle
 22 mm Laatta-stulevy
 34 x220 Laattapalkit k_k 600 kahden 90x225 liimapuupalkin välissä
 220 mm Mineraalivilla
 4,8 mm Vedenkestävä pohjalevy

VÄLIPOHJA
 U-arvo=0,18 W/m²K
 2 mm Linoliummatto ryhämätiloissa
 2 mm Muovimatto eteissä ja märkätiloissa, nostetaan seinälle
 22 mm Laattalevy
 34 x220 Laattapalkit k_k 600 kahden 90x225 liimapuupalkin välissä
 220 mm Mineraalivilla
 4,8 mm Vedenkestävä pohjalevy
 60 mm orotusmatat
 1,5 mm PVC-katto B_{wa}(T2)
 12 mm Lastulevy V313
 45x62-92 mm Korotuskilat - ilmarako
 42 x200 mm Liimapuupalkit k_k 1195, kahden 68x405 liimapuupalkin välissä
 200 + 50 mm Mineraalivilla
 0,15 mm Höyrynsulku
 28x70 Rimat k_k 300

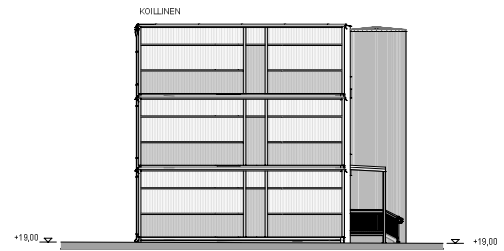
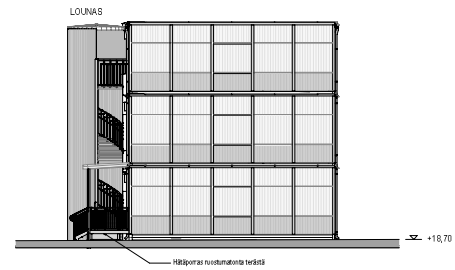
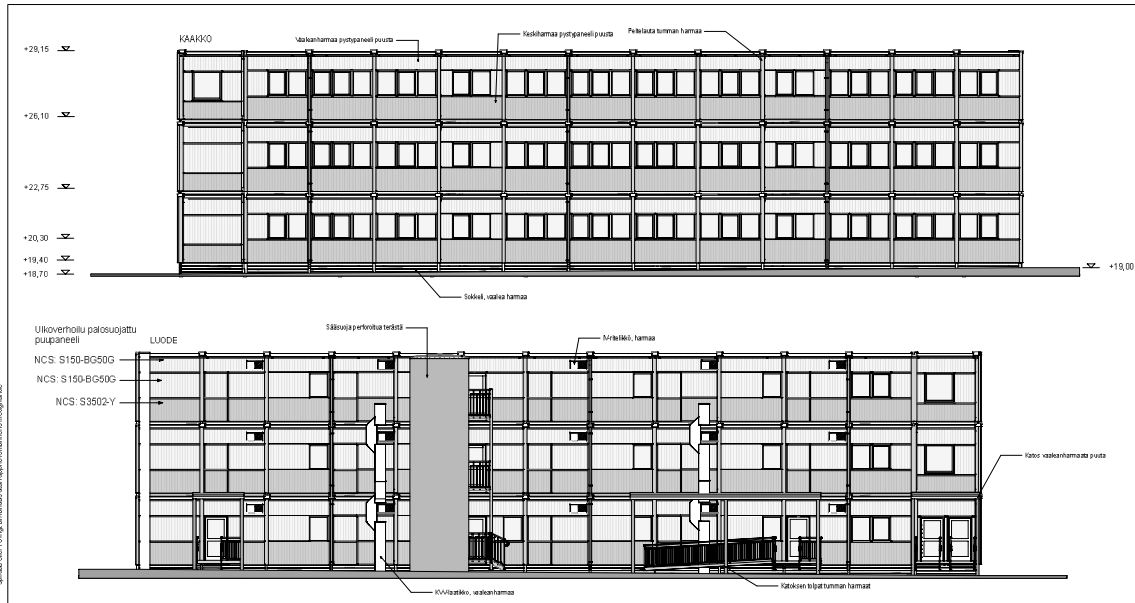
Mineraalivilla eristeet luokkaa A2-s1,d0



Perustukset erillisen suunnitelman mukaisesti

Rinnangan ja kylväiden erittely pohjois-suunnan suhteen. Suunnitelma on tarkoitettu vain suunnittelun ja mallin tekemiseen.

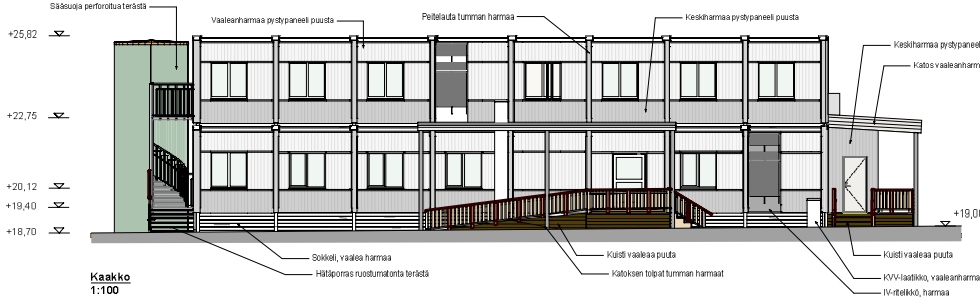
K. OSAKYLÄ	KORTTELI/TILA	TONTTI/RN0	RAKENNUSLUPATUNNUS
8 KÄPYLÄ	847 Amerinpuisto R:n01	.	.
RAKENNUSLOMENPIDE	DOKUMENTTILAJI		
Tilapäinen uudisrakennus	PÄÄPIIRUSTUS		
TILAAJAN NIMI	SISÄLTÖ		MITTAKAAVA
Helsingin kaupunki	LEIKKAUS A-A		1:100
TILAAJAN Osoite			
KOHTEEN NIMI			
KÄPYLÄN TILAPÄINEN KOULURAKENNUS AMERINPUISTO 00610 HELSINKI			
expandia		Expandia Moduulit Oy Vesentekijäntie 14 00210 HELSINKI Y-tunnus 0900023 www.expandia.fi	
VASTUULLINEN SUUNNITTELIJA	SUUNNITTELIJA	DOCK NRO	J. no
TLT	TLT	206020	08
PIIRTAJA	PVM	11.9.2020	REVISIO
TLT			





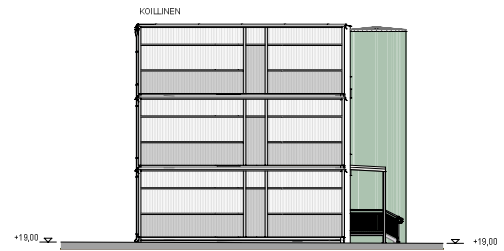
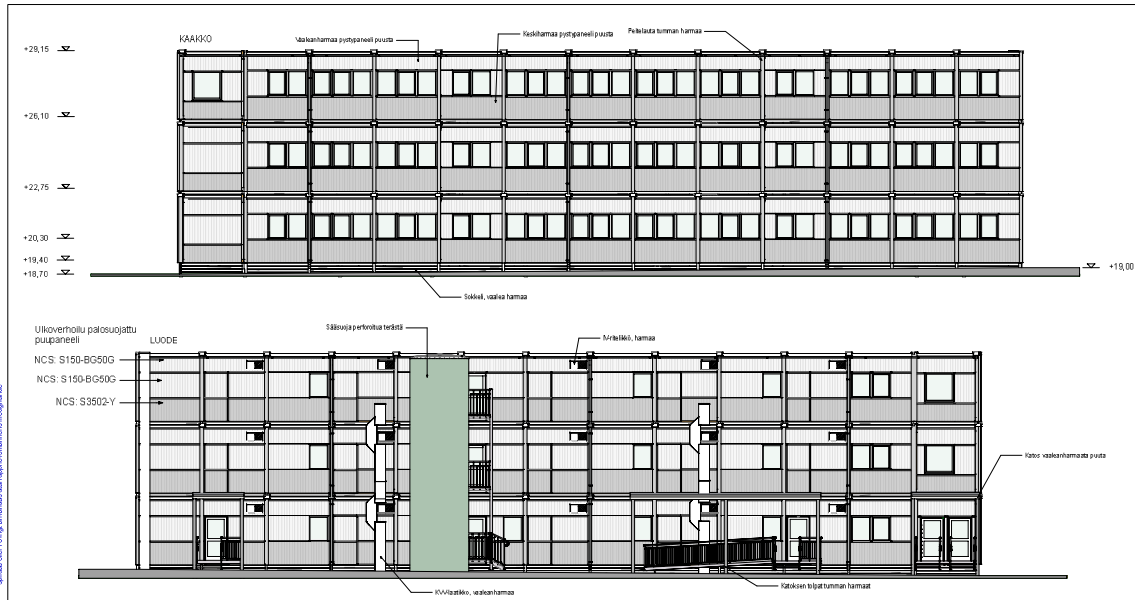
Rakennus on toteutettu osittain ja osittain uudelleenrakennettuna.

KOSKIVYLÄ	KORTTELITILA	TONITURKIRAKENNUSSUUNNITTELU			
8 KAPYLÄ 847	Amienpuisto R no1				
RAKENNUSTYÖKIRJE		DOCUMENTITIED			
Tilapäinen uudisrakennus		PAÄNNEUSTUO			
TILAAJANIMI		SISÄLTÖ			
Helsingin kaupunki		Julkisivut Rak2			
TILAAJAN Osoite		MITTAKAAVA			
		1:100			
KOHTEEN NIMI					
KAPYLÄN TILAPAINEN					
KOULURAKENNUS					
AMERINPUISTO					
00610 HELSINKI					
 expandia Moduulit Oy Y-tunnus 000114 00100 HELSINKI Puhelin 300502 www.expandia.fi	SUUNNITTELLIA	DOK NRO	Jono	REVISIO	
	YSTUOULLINEN SUUNNITTELLIA	TLT	2069720	09	
		PIRTAJA	PVM		
		TLT	11.9.2020		


Riikkipiirustustalon arvostuskilpailun 8. kaksikerkkinen, sisätilat, väli- ja ulkotilat, sisä- ja ulkoympäristösuunnittelu, maaliskuun 2011.



K. OSAKYLY		KORTTELI/TILIA	TONTTI/RN:o		RAKENNUSLUPATUNNUS
8 KÄPYLÄ	847	Amerinpuisto Rn.o 1	.		
RAKENNUSSTOIMENPIDE			DOKUMENT TILAJA		
JUUDISRAKENNUS			Pääpiirustus		
TILAAJAN NIMI			SISÄLTÖ		MITTAKAAVA
Helsingin kaupunki			03 Julkisivut Rak1		1:100
TILAAJAN Osoite			.		
KOHTEEN NIMI			.		
KÄPYLÄN			.		
TILAPÄINEN KOULURAKENNUS			.		
AMERINPUISTO			.		
00610 HELSINKI			.		
 Expandia Moduulit Oy Vesentienkatu 14 00210 H HELSINKI Y-tunnus: 09060023 www.expandia.es					
VASTUULLINEN SUUNNITTELIJA		SUUNNITTELIJA		DOC NRO	J.nro
TLT		TLT		20501	03
PIIRTÄJÄ		PVM		REVISIO	
TLT		11.9.2020		.	



Rakennuksen suunnittelu ja toteutus on tehty
 suunnitelmien mukaisesti.

KOSKIVYLÄ - KORTTELITILA	TONITURKORAKENNUSLUPATUNNUS				
8 KAPYLÄ - 847 - Ammenni puisto R no1	DOKUMENTTIKII				
RAKENNUSTOIMIKO	PAÄNNEUSTUC				
Tilapainen uudisrakennus	SISÄLTÖ				
TILAAJANIMI	Julkisivut Rak2				
Helsingin kaupunki	MITTAKAAVA				
TILAAJAN Osoite	1:100				
KOITTEENIMI					
KAPYLÄN TILAPAINEN					
KOULURAKENNUS					
AMMENNIPUISTO					
00610 HELSINKI					
 expandia Moduulit Oy Y-tunnus 0000184 00100 HELSINKI Puh. +358 9 300000 www.expandia.fi	SUUNNITTELLIA	DOK NRO	Jono	REVISIO	
	VASTUULLINEN SUUNNITTELLIA	TLT	2009720	09	
		PIRTAJA	PVM		
		TLT	11.9.2020		